

大清光緒廿三年

本館新編... 閱如外埠... 借工本從... 刊印各書... 西人活字... 印字大小...

第 四 千 六 百 七 十 六 號

報 叻

(號七第牌門口虱巴舊在設開館本)

印工緻... 寫各體... 刊佈所... 本館所... 慶於人... 成文以... 登錄須... 將原稿...

丁酉五月十九日

仙一字每日... 大英一千八百九十七年六月十八號... 每張售錢五文...

本館聲明... 頃欲還本館者... 本館謹啟

中國自強論

易曰天行健君子以自強不息... 夫自強之道... 夫自強之道... 夫自強之道... 夫自強之道... 夫自強之道...

之子豫也

加刺吉打地電音續報 ○本坡實得力太晤士西報接十六日英京來電云前日電稱加刺吉打地一事現經查確較前所傳尤屬慘聞然則該處之災亦殊非細矣

土國電音 ○本坡實得力太晤士西報接十六日英京來電云土廷現已簡派武那巴沙出使英京以賀英皇登極六旬大典云云

美國電音 ○本坡實得力太晤士西報接十六日英京來電云現聞奧國新總統麥堅尼公所行之事儼欲先將檀香山一境暫由奧國保護而後始將其地入英版圖云云

德起何人 ○檳城來信云本年慶賀英皇登極六十年大典該處承充鴉片酒碼華商謝君增煜自己獨捐三萬元擬建鐘臺一座佈置水景以誌不忘現在該埠工部局業已允准惟謝君素係承充餉碼近來殊覺慷慨異常而本坡之華人亦多不吝其財亦必有繼起而步謝君之後塵蓋以彼謝君資未及百萬尚能如此慷慨以慷而況本坡華人號為素封者甚多而豈讓其獨出頭地耶

小呂宋近聞 ○小呂宋來信云該處居民近日搖動異常紛紛將其物業私賣為向象所末有而西六月初旬內該處異常炎熱而各蔗寮因無雨澤之故蔗葉皆枯稿田畝中復蝗蚋蟻日前有火車前往小呂宋去距該處僅見飛蝗蔽空咫尺即迷故不敢復縱輪前往至於該處耗則甚為秘密不詳而詳知然觀本報昨錄西婦兜花之所言當可以見其概矣

荷蘭祝嘏 ○荷國鐵甲戰艦現奉巴督之命駛來叻地以賀英皇登極六旬大典是亦可見荷人傾慕之欣也

戰艦會集 ○昨接港中來信謂現在各國戰艦屯駐中國日本海面者約有百艘之多計英艦二十八艘另有水雷船六艘不在此內俄艦計十八艘西班牙艦十三艘法國九艘美國七艘德國五艘葡國二艘奧國亦二艘荷蘭一艘聞戰艦於英皇登極之日擬至香港海中停泊以示敬禮之意云云

捐欸錄登 ○本坡商人近議重建大會堂以誌英皇慶典一事經列前報茲悉此役所集西人捐項已至三萬六千一百五十一元其餘各籍人之捐欸則猶未彙集也

歌餉學童事宜 ○本報前載廿三號國家擬在博物院前舊獄基址處擇設食物以餉各塾學童一節茲復查悉係在該處取齊統計各塾共有三十六間男女學童共有四千六百人中有一百二十名係由柔佛來者該處曠地均豎有各色旗幟以為標誌取齊後則分十人為一排女子先行男童繼之由該處至寶店不路按隊前來行至銅像前復折入拋球場中然後賞餉食物并看演放烟火若使是午有雨天氣不佳則各塾學童可以不必前來若係既來遇有雨時則可入禮佛大學堂躲避云

慶典事宜再誌 ○本坡商民人等恭賀英皇登極慶典各事宜本報迭經錄登茲悉各股於此慶典舉行演劇徵歌及一切鋪陳諸事已由伊護政代出人情字據以便各股商民舉行諸事至於各處演劇之舉則准以一禮拜為期由二十禮拜六日十二下鐘起至二十七日禮拜六夜十二下鐘止此禮拜內無拘時候均可徵歌演劇作較隨人至於迎燈之舉則定於二十六晚八下鐘時在拋球場畔記功表之處會齊起行而各股備往演賽之燈色等物則務於八下鐘以前齊到各按派股次第并視所設約隊之燈為之排列即由記功表前越外甲橋以南海傍順列迨至八下鐘時陞旗山信炮一鳴諸人即按隊循路開起行但諸人於迎燈一事未經練習誠恐臨事有張皇之處故特准各人等於二十五日兩排列各燈色等在其股內地方先行試演但值其事者務宜妥為照料俾不至於滋端至於拋球場內已有有人蓋棚數座以備諸式人等購票往觀其第三號之棚係為華人觀看之所如欲入看每名須購票銀一毫但施放爆竹一事則依然嚴禁即在慶典期內亦不得舉行其餘股外各地有欲為演劇等事者亦無庸出資領照可往護署報聞俾得代領但宜早報因為日已近若猶延緩恐無可及也茲將二十六晚迎燈路徑照開如左

在記功表前會齊起碼 泉眷前 余中憲第前 雪廠前 禮厘慶吃里付鐵廠前 王家山脚 丁路 東陵資政第前直至制軍府第繞出蘇不亞路即林振瑞住宅傍之路 棉打路出小坡大馬路 爪亞街 正興街海傍 棉打路 再由大馬路至 大坡 過第二甲橋 水厝尾 豐興號前 文咸街 匯豐銀行前 土庫前海傍 亞呂迷那街 土庫花園邊 吉甯街即土庫街 中街 絲絲街 日本街 直落亞逸 天福宮後 衣箱街 源順街 粵海廟前 十三行後 十八間後 漆木街 單邊街文行堂前 二馬路 過第三甲橋 海實得力即水仙門 復回拋球場畔

迎燈路徑詳評 ○本日本報接到護署及勸辦慶典協理人等交來迎燈路徑地圖一紙囑為列錄惟此圖并未註明街道之名細觀其圖所錄則廿六晚迎燈之舉係在拋球場畔紀功表下會齊惟其路徑有兩異者則諸人會齊後先繞拋球場內草地由西人打球公墅右傍而出轉過左傍而去皆在草地中行不由路徑再由泉眷前轉出港橋由余中憲第前而過諸多紆繞以理而論則各燈景會齊後應由拋球場畔迤邐而行繞過該場而後折入海實得力以赴制軍府第方為合式乃其路關詳未及之是亦可為詫異者也

各籍賽會情形誌畧 ○本坡穆拉油人等賽會之期定於廿五晚舉行茲悉其所行之路則由爪亞路起過惹蘭蘇丹小坡海傍拋球

水藥生醫耶亞

Singapore Dispensary, Ltd.,
40, RAFFLES PLACE.

AYER'S Sarsaparilla

IS THE GREAT
Blood-Purifier,
NERVE TONIC,
—AND—
STRENGTH-BUILDER.



It attacks and breaks up every humor, cures skin eruptions, restores exhausted vitality, and drives out every element of disease. Sufferers from indigestion, general debility, or any other ailment arising from impure blood, should take Ayer's Sarsaparilla. It gives strength to the weak, and builds up the system generally. By its use food is made nourishing, sleep refreshing, and life enjoyable.

Ayer's Sarsaparilla

HIGHEST AWARDS AT THE
World's Great Expositions.

Made by Dr. J.C. Ayer & Co., Lowell, Mass., U.S.A.

Beware of cheap imitations. The name Ayer's Sarsaparilla is prominent on the wrapper, and is blown in the glass of each of our bottles.

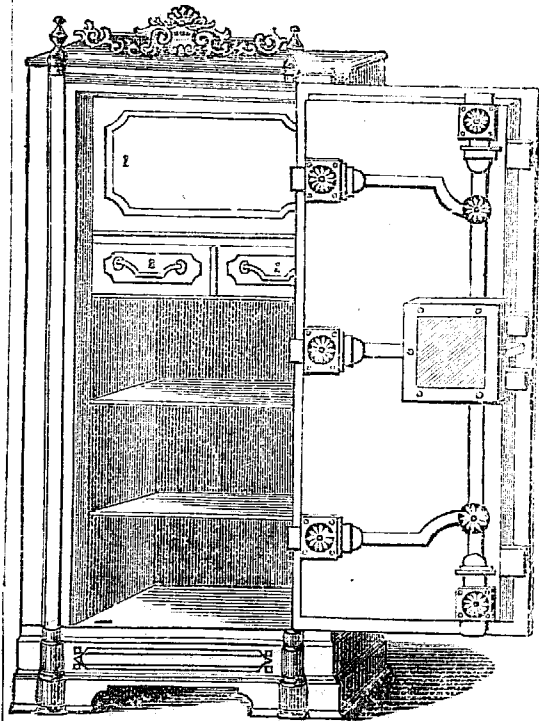
水藥勝里砂利沙

此藥水品性和平功效奇著無論老幼均能服食善解血中之積滯助脾胃之傳化兼可除煩解鬱必賜消痰厥効甚多不能盡述至此藥水玻璃樽上係製有本醫生名字而包頭亦列有本醫士之名庶免為魚珠所混現該藥膏在實得力境內係託星架坡藥房代售 列君沽用祈至該藥房採買可也此佈
大英一千八百九十三年九月廿六號
美國醫生亞耶謹啟

賞格

啟者近來常有匪徒用利某大鑽土油之箱罐及其鑽內標頭裝載低油沽賣以圖影射茲特高懸賞格倘 諸君有知此事作偽之人祈至本公司報聞俾得查獲其人訊實果確即酬首先報信之人花紅銀二百五十元决不食言特此佈告
大清光緒二十三年四月初六日
大英一千八百九十七年五月七號
糖珍目兄弟公司謹啟

鐵櫃出售



啟者本行所售之鐵廚在本國馳名已久素蒙 各君購用無不盛稱其妙計此櫥之大小共有五種而價甚相宜此鐵櫥乃歐洲著名工師所製極為美善本坡所有西人齊智人以及作椒粉生理諸華商多向本行購買以為貯銀之用因本行所沽者均用頂上物料製造而成不惟能壯觀瞻並且異常堅固無論火燒盜劫均可無虞貨真價廉莫此為甚倘 諸君有欲購此櫥以收藏重寶者可至本行選閱是幸此佈
英一千八百九十七年四月三十號
不殺呼岩公司即前加珍目洋行啟

退股聲明 ○敬啟者茲我開恒美號 林開佐 莊清建 林特補 東發記 王清瑞 邱有斐 李芳政 王建榮 加 鄭天祥等自乙未年閏五月初一日大英一千八百九十五年潤月廿三號合股聯本共伴生理在檳城建號曰錦隆美又分伴望葛勝建號曰建南美又分在實叻建號曰錦南興諸股份之人訂議以嶼錦隆美號為源頭而望葛勝建南興及實叻錦南興此兩處生理如遇年應有利蝕總歸檳城錦隆美號賬內結算計年餘而股份之人有意別圖故於丙申年十月十六日大英一千八百九十六年怒民末二十號錦隆美之生理共議伴伴而望葛勝建南興所作生理一概收回其應長短歸錦隆美賬內而實叻錦南興全盤生理以及賬項家器物業歸與林開佐 邱有斐 王清瑞 李芳政四人承受而我開恒美號 林特補 鄭天祥 東發記 王建榮 加 莊清建等於一千八百九十六年怒民末二十號所有在本項諸行抽起以後如實叻錦南興生理得失係是林開佐 邱有斐 王清瑞 李芳政四人之造化與我開恒美號 林特補 鄭天祥 東發記 王建榮 加 莊清建等無涉特字通知以免後論
光緒廿三年四月廿五日 英一千八百九十七年五月廿六號 退股人開恒美號 林特補 鄭天祥 東發記 王建榮 加 莊清建全啟

中華銀行告白 ○茲將本銀行生理事宜開列如左 本銀行計集老本銀一百萬磅 各股份已經交出者計五十萬磅 本銀行總寫字樓設在香港 茲并將諸協理人之芳名開列如左
兒利士 寶多打頓 曾傑生 周康生 關酒川 總司理人不星花 所有寄存本行之項其以十二個月為期者以四八仙半利息算
大英一千八百九十六年十一月十六號 代理人岩勞洋行謹啟

本銀行之股份多係中國股商所附惟願叻地諸君惠然賜顧今本行辦法與各銀行相同可以買賣諸商票單等件往以下所列各地方 茲將其地開列如左 網略 香港 廈門 上海 橫濱

覆呈總署咨文 ○為咨呈事本年二月十二日承准貴衙門開上年貴大臣奏請設立中國銀行一案云云本衙門可也等因
此遵即轉飭銀行總董詳籌妥議去後茲據各總董面稟中國現辦銀行籌奏明悉照准登銀行辦法當將奉飭各條考核擬定章程有未備者
詢明洋人並律師逐細核議本大臣詳察核核反覆駁詰務求至當其各條扼要之處皆詳詢向管銀行之大班律師復與各總董及大班再四
考訂凡可通融者悉已勸諭遵行實有窒礙者勢難過相抑勒致使已成之局礙於半途則今日之商情既阻將來之糾合愈難相應將遵照籌
議各節分條繕摺登覆為此咨呈貴衙門謹請核覆遵須至咨呈者計咨呈總理各國事務衙門 謹將中國銀行章程遵
飭籌議各節分條登覆繕具清摺咨呈鑒核計開奉衙門於正月初六日電覆內僅將聘用西人一節略加參酌嗣於初九日續據電局送到改
擬章程第九第十五兩條自較初擬更為切實惟查該章第三條內稱權歸總董和歸股商二語固係參酌准登之法盡除官場習氣以昭信實
設使將來辦理稍有未善則虧空賠累亦在意中彼時其咎應歸何人自應預為議及謹按此節據律師云經理董事之外例有查帳董事如查
出經理董事或大班或買辦有不應為而為之事即可隨時撤退銀行倒帳如係因董事或買辦人開辦假帳私自虧空監守自盜等情各有應
得之罪應照律例懲辦至聘用西人為上海大班據律師云向來該銀行用人有薦無保美得倫備德豐銀行大班仁記洋行大班具有薦信立
有合同前由總董給予權柄單如有不合隨時可撤其權柄前仿照日本初開銀行之始大班之外即派買辦陳淦兼充華華大班互相制總董
十人之中又公舉三人為辦事總董駐行稽查謀始固不願求詳立法亦殊難再密又第四條上海為總行京都為分行一節查上海原為商賈
萃萃之區招集股分撥解匯兌等事自較京都為多立為總行固甚相宜然此銀行既係奉 旨開設其公家撥解匯兌之款自以京都為總匯
京都若為分行似覺外重內輕不足以崇體制擬于京都上海兩處均為總行此外各口岸各省會均為分行庶幾兩便謹按此節據美德倫云
滙豐以香港為總行以英京倫敦為分行因其招股總董均在香港遇事可以會議所稱總行者因各分行生意彙歸于是不拘時日總董有尋
常會議有異常會議京都既非通商碼頭股份不多又無總董勢必隔膜即如山西各票號亦無不以山西為總號前不以京都為總號也現議
上海為中國通商第一口岸應以上海為銀行總董之所以便中外交易京都上海均稱為中國通商銀行其餘各省各埠則稱為通商分行以
期名實兩全又第九條轉効 國家之款於每年總給八釐官利並公積花紅以外按十成分派二成轉効試問 國家能得幾何自應於官利
公積花紅之外按十成分派應提五成轉効公家謹按此節據律師云西國銀行並無以餘利轉効國家亦無進項稅捐惟銀行派利于股分之
人股分之人自繳進項稅照例項生意一律並有印花稅又據滙豐云滙豐行內餘利並無提出轉効國家之款西國索取商民之利最為煩苛
而于銀行不索報効者因銀行關係通商商務極重國家得其無形之利甚宏如有虧空賠累皆在股商國家不任其害如一有苛索必致商人
裹足況華商魄力甚微膽氣又怯總董公議兩成轉効如該行能似匯豐利厚轉効之數亦屬可觀如其利薄商股尙難希冀望論轉効 此
文未畢

傳聞姑誌 ○上海指南報載某西報館轉北京消息云督辦鐵路總公司大臣盛京卿有被御史多人交章彈劾奉 旨申飭之說大
約為所辦鐵路遲緩之故○又云盛京卿初奉督辦鐵路之命各國皆生覬覦之心希圖承辦以擅其利初則有英美兩國人繼又有法國人在
京謀幹皆未有成嗣盛京卿以股款難集又從比國借銀五百萬兩刻聞又歸俄國人包辦○又云湖北鐵廠刻歸盛京卿督辦盛京卿初意原
謂指日興辦鐵路此鐵不思無銷處詎料外國聞知此信皆故跌落價錢以相牽制聞連運費在內每一墩較鐵廠價目可便宜十兩有零○銀
行大綱章程經總署參酌四條一國家如有要需應由銀行撥代一銀行股款不准提作別項生意一須存部銀七十萬方准出立鈔票一生意
款項先儘戶部日本某報館聞之著論曰中國銀行若如此辦法必不能成即成矣亦必難多掣肘不能措置自如云

誤入桃源 ○十七夜十一下鐘時有瓊籍人吳猛黃亞生陳亞來等三人結伴間游尋花問柳行至澳門街瞥見第三十六號門牌之
屋柴門虛掩火光如晝中有粵婦數人列坐其次吳等三人以為私窩也向之問津陳氏亞玉知其快認以正言斥之詎該三人變羞成怒與之
角口并擬行兇陳氏情急鳴捕隨有第一百二十一號暗牌差聞聲趕至將吳等三人一併拘獲送案昨經威太守提訊以吳等三人昏暮亂闖
人家殊屬非是遂判罰每人銀各二十元無銀改禁廿一日○此一番懲警想此後該三人當不敢再生妄念矣

花會破獲 ○近來花會賭博日覺猖狂本十七日正午捉賭總差帶同巡差多名及線人等到小坡厘容里路第五十一零七號門
牌屋內拘獲潮人吳亞里陳大養陳坤如曾亞教陳亞宗等五人搜獲花會字據十餘紙并銀十餘元爰將五人押回差館昨日送案由棉太守
訊問証據顯然無可狡展判罰亞里大養坤如三人為首銀各五十元無銀改禁一個月亞教亞宗每各罰銀一十元無銀改禁十四日其前日
所獲之銀充公

嬰兒報驗 ○昨日早晨有第一百二十五號孟買蓋在拋球場前當值見該處海面漂來嬰兒一具不雌而雄約生數月之久觀其狀
貌似佛華人爰將該嬰兒往施排埔報驗

瘋人送醫 ○沈龍島閩之詔安人前居柔屬新林港近因雙足腐爛不能行走于日前來叻就醫不知何故又患失心之症昨在施排
埔芋菜田地方忽哭忽歌大呼小叫適被巡差所見將其挽扶上車送往西醫院調治

火燭保險會告白 ○啟者西本月二十二號至二十五號即華五月二十三日至二十六日恭逢 英皇在位六十年盛典凡各洋行及舖戶住宅均一律燃點燈燭以助慶開為此刊登告白敬請各籍士商於燃點燈燭之時加意詳慎派人看守並預備貯水之桶以防失火隨時澆注可保無虞特此佈告 大英一千八百九十七年六月十八號 新嘉坡火燭保險會公啟

烏文 馮芝 洋行 存貨 平沽

啟者本行欲清貨底爰將行內所存之貨定於西裕來月一號即華六月初二日禮拜四起虧本出售茲將各貨畧開如左
男女裝西帽 衣領 西人巾衣 頸帶紗衫 長短洋襪 暑天所用各式呢 各式綢衣帶 婦女內衣 絨帶 皮鞋 皮靴 洋傘 鞭竿 小孩新衣 毛巾 床布 拭口布 各式香水 香雪文 香粉 皮袋 鐵箱 縫衣機器 各式鐵器器皿等 其餘貨物甚多不能備錄再本行設在土庫花園邊勞民申雜貨店隔鄰門牌第三十零一號 諸君惠顧祈即 玉臨為盼
大英一千八百九十七年六月十七號 大清光緒二十三年五月十八日 烏文馮芝雜貨洋行謹啟

承頂聲明 ○啟者新嘉坡老巴剎第五十五號門牌聯源號及檳榔嶼緞羅申街聯源棧生理原係余何明崇與周源美孫傳鐵及已故之周川畔國人合股同創茲周源美孫傳鐵及已故之周川畔在此兩號內所得之股份均已退出而聯源號之生理則截至丙申年底止而聯源棧之生理則截至丁酉年正月廿三日止將兩店全盤生理權歸余一人承受日後此兩號生理盈虧概與退股人周源美孫傳鐵及已故之周川畔等無涉倘退股人與外間交易往來一切數項亦惟經手是問與本兩號無干先此聲明免滋後論
大清光緒二十三年五月十八日 承頂人何明崇謹啟

渣甸洋行輪船行期 ○啟者茲有渣甸火船名瑞生大有一千七百七十六墩於西六月十五號即華五月十六日由香港起程定於西本月廿一號即華本月廿二日拜一到叻起落貨訖即前往檳榔嶼 加刺吉打等處 列翁有欲附貨搭客者請至本行相酌為盼此佈
大英一千八百九十七年六月十七號 光緒二十三年五月十八日 莫實德洋行謹啟

大英欽命新嘉坡輔政使司 為招人投票事照得本國家現有工役欲招人入票承充為此示仰商民人等一體知悉汝等有欲承充是役者可於西一千八百九十七年閏月十九號即華五月二十日正午以前入票投交本署以憑選擇至其所作之工
係在牲口禁港之處加添欄廠及將白鐵瓦更換土瓦

如欲知其詳細情形者除禮拜外每日由上午十點鐘起至下午四點鐘止均可至營造司署向其大才副查詢凡投票者其票外必須寫明投充某項工程字樣並須向營造司署大才副取討印便之票照式填寫方能合用至於棄取之權任由國家裁奪不得執價低者得之說相爭各宜踴躍慎無觀望特示 大英一千八百九十七年六月十六號 大清光緒二十三年五月十七日 示

湖北籌賑請獎 ○湖北災區頗廣待賑良殷案經兩湖督部堂張 湖北撫部院譚銜奏准開辦賑捐獎案素聞助地旅居商民類多急公慕義好善樂施茲特奉派前來勸募伏愿各 貴紳商廣發仁慈慨然解助既可以普積陰功亦可以顯耀頭銜誠屬一舉兩得也特此佈告 光緒二十三年五月十五日 老吧虱後絲絲街籌辦湖北賑捐局江西補用縣謝謹啟

朱富蘭代售 真赤金線發客 ○啟者本號向在大中國廣東省城內太平新街揀選正色上好真赤金線運來石叻發售屢蒙諸君賞識遠近馳名近有無恥之徒將偽貨假冒本號招牌倉圖射利嗣後黎合隆源盛兩號金線端在石叻朱富蘭號發沽前無分并別店其貨招牌內票裝璜俱皆照舊惟盒口外加多石叻朱富蘭號選庄封條或有不法之徒將本號加正字於招牌上或加老字真字與某記之類皆是混充 士商賜顧請至石叻朱富蘭號認明招牌等件庶不致誤快佈 光緒廿三年二月十三日 黎合隆源盛主人謹識

聲明假冒 ○竊以烟葉之真偽關係人身之損益本號開庄以來親到鶴山芸蓼等處採辦正地道名烟不惜工本用心法製均臻至妙食之誠能化痰消滯清毒解毒解疑祛寒邪辟除瘴氣非徒利於口腹實有益於身心者也本號在叻開創三十年於茲矣素蒙 諸商賜顧遐邇馳名惟本號之紅烟包頭向有金鹿為記招牌包紙之上另加水印朱有蘭三字為據乃近有無恥之徒希圖射利不顧羞惡以偽亂真假冒本號招牌四處騙售貽誤匪輕似此喪心昧良於斯為極本號明查暗訪知某由香港混裝直達檳嶼或經本埠分佈日裡等處私售則本號何難指名報案緝獲惟以厚道待人姑諱其名尙冀其改過自新也切思如果貨色真裝儘可自開門戶又何必借他人之冠裳而壯自己之體面哉爾後如有棍徒再行假冒本號紅烟金鹿為記招牌無論四方君子確悉其作弊之人祈即到本號報明引獲拘捕官訊按例定案之後本號定將花紅酬謝決不食言 諸君光顧請認小號招牌金鹿為記印據并祈細認貨色庶免魚目混珠無受棍徒欺騙是所欣望此佈 大英一千八百九十七年五月十八號 新嘉坡舊巴剎中街朱有蘭謹啟

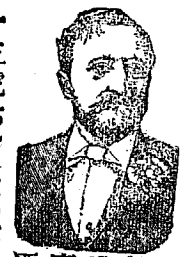
大英一千八百九十七年五月十八號

西國餅餌雪糕等物發售 ○啟者茲余在勿刺士魯沙路第八拾二號門牌即英大書院對門開設歐洲餅店及售賣雪糕即西名埃士吉林者每日自上午拾一下鐘起即能製便以備諸君採買至本公司所沽各物除雪糕外更有歐洲各式餅餌并美國涼飲及梳打士吉林等均無不備 諸君惠顧祈即玉臨為盼
光緒廿三年五月初二日
莫安得里公司謹啟

然里直洋行

啟者茲定於本日即至西本月月底止將行內所存奧國製造之樹根藤椅睡椅等甚多以廉價出售茲將各椅桌畧開如左 樹根椅無靠手者每羅申價銀二十元又有二十八元以上者 樹根椅有靠手者每羅申價銀四十六元以上 樹根搖椅 有靠手或無靠手之睡椅 長搖椅 藤摺椅 樹籐脚之碩石桌 又本行有新到名匠多列所製之廳堂樹根椅桌甚多均係極新之欸 諸君有欲購用者請至本行選閱為盼特此佈聞
大英一千八百九十七年六月十一號
然里直洋行謹啟

電醫告白



啟者本教師現以電法到叻訪醫諸病如有病人欲來與本教師商治者每日由上午九下鐘起至下午七點鐘止均可到面議本教師現寓地球場畔之歐羅巴館內即大略對面荷底天笠大酒店第六十五號六十六號六十七號房內接教併此佈聞
大清光緒廿三年五月十一日
大英一千八百九十七年六月十號
電氣醫生畢葛教師謹啟

鄭甘芳武彝茶莊

本號開張福建廈門外武廟前歷數十載逐年親赴武夷超選各巖頂上單標奇名小種及裝配各單箱套包種色澤純厚氣味清香不惜工本揀焙精良以冀久遠馳名非貪目前漁利屢蒙四方惠顧踴躍賞鑑因念實屬南洋首領之區梯航輻輳之處中多 富商大賈逸士名流必有嗜同陸羽量賽盧仝者爰於丁酉孟夏分設一舖在新嘉坡源順街邊老爺官街頭俾 賜顧者便於購探做號各色茶堆並各包種細心選擇毫無荷筒乃望銷售之廣如荷不棄希移 玉趾到舖相商貨真價實祈 列翁加意品評以別高低是仰再本號訂四月廿九日開張凡店前交易一個月內概以九折計算以廣招徠
光緒二十三年五月初二日
大英一千八百九十七年六月一號
鄭甘芳主人雲峰氏謹啟

店舖出稅 ○啟者茲有店舖一間坐落溝仔墘第廿五號門牌即順源棧之鄰前經該棧稅局為賃棧者茲欲將其樓下及後樓出稅與人 諸君有欲稅住者請至墊邦路頭豐興號內向余詢問便得特此佈聞
大清光緒廿二年十月廿四日
薛連錫謹啟

禮釐吃立付公司告白

啟者本禮釐吃立付公司機器師及造船工匠之廠設在丹戎隅地茲已再行整頓廠內所有機器製造之物皆由歐洲辦到最新之式以便製造船隻所用倘諸君欲製造船隻者可至本公司面酌至本公司所製之船可以長至二百五十英尺且至輕商船所及羅乙所定第一百號之頭等號數茲將本廠前所製之船開列如左
實里慕娘輪船長計二百零六英尺闊二十九英尺深十四英尺七因只每點鐘能行十三更半
萬保順輪船長計一百七十八英尺闊二十六英尺深十英尺五因只每點鐘能行十一更
望加輪船長計一百廿九英尺闊十九英尺深九英尺半每點鐘能行十更
再如船中應用之水鼎等本廠亦有辦到待沽如古尼士及連加沙耶之水鼎并可以作鋸木及香米之用其餘他項水鼎亦俱齊備此等水鼎乃第一等機器師督造皆照經商公所及羅乙所定之規章製造故本廠所沽之鼎實非他家所及 諸君賜顧祈早惠臨面商可也特此佈告
大英一千八百九十七年四月廿二號
禮釐吃立付公司謹啟

正呂宋烟發客



啟者本號烟廠向在小呂宋意末耶拿揀選正地烟葉製造各欸星妹麥仙花麥雙馬麥呂宋烟輕已馳名中外其雙馬麥中更有二百庄白結度輕尤為冠冕氣味香順蒙探客留心細察庶免魚目混珠由庚寅年特設一舖在香港上環百步梯對面合盛隆公司一舖在上海虹口大馬路銀華號今復設一舖在新架坡馬交街門牌第四十四號開張並承辦各欸呂宋烟發行貨真價實茲當新張伊始價甚相宜以圖久遠 諸尊光顧請移 玉到本號面議是禱各欸麥頭太多不能盡錄謹此佈
光緒廿二年八月初一日
大英一千八百九十六年九月七號
新架坡馬交街合和隆謹啟

密酒發賣

售出酒地島其標星時上國法

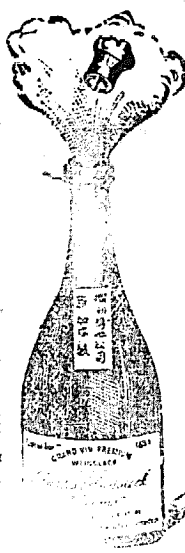
售出品巨



BEEHIVE BRANDY

ALL WINE MERCHANTS

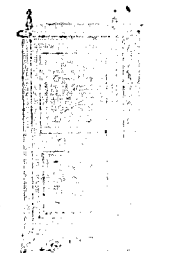
敬啟者本公司親由法國督辦
頂上好萬國酒來發售其酒
清香濃郁醇厚真為飲之誠可令
人長血氣壯筋骨悅顏色妙莫無
窮今市上所有萬國酒無有能
出其右者誠飲中妙品也至此
酒惟本公司一實出於無他家
倘蒙 諸君光臨請細認蜂窠標
取為記並細辨香味方不致誤價
甚相宜倘有欲購之請早至
本行沽買為幸
大英一千八百八十八年六月二
十號
大清光緒十四年五月十一日
明燭也洋行謹啟



啟者本行督辦歐洲馳名三馬洋酒來發售
其酒潔白清香式樣皆有年法飲 諸君莫不
稱其奇矣余三有無恥之徒假冒本庄三馬酒
款式以圖魚目混珠情殊可恨後 諸君欲
買本行白頭三品酒者請細認本行商標為要

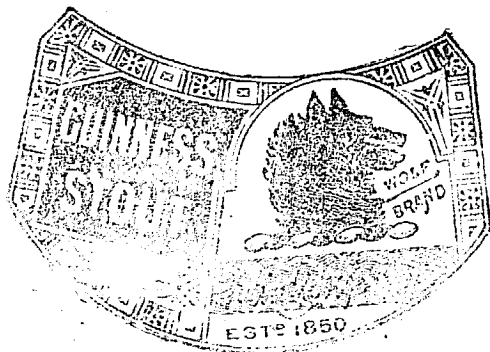
有小紙包頭註明字樣者為真也
始知若此字樣即屬假冒請細認此佈
大英一千八百八十五年十二月十號
明燭也洋行謹啟

售發樹鐘名馳



嘗思養生之道所最要者則惟薄飲其次則惟銀兩然必須有以藏之始為意外
此本行鐵樹所以為 諸君之所共賞也啟者本行所賣之鐵樹久已馳名於粵
方一帶而於嶺南則聲名尤著至本行所賣此等鐵樹已有三十年之久其製法
為固保能避火且其鎖鑰甚妙斷非盜賊等所能開計其樹全身均用鐵製成
並無雜以木料且樹樹自始至今均為一式堅固耐無
有優劣之分至於各樹大小
不一而價則約一百兩至
四百兩凡用之者可保其不
礙焚燒即火災亦無所礙本
行之鐵樹實為諸君所樂購
所喜購而本行每年所沽亦殊不鮮茲特為之錄佈倘
諸君有意願者祈即至本行選購為要
大英一千八百八十九年十一月廿九號
明燭也洋行謹啟

賣發酒密烏



啟者本行由英國督辦各
種美酒來發售久已遐邇
馳名茲復由英新辦到
士斗雲字號之狗頭黑烏密
酒到助應以此酒香美異常
不惟飲之可口且能保養精
神調和血氣實飲令人不生
疾病誠酒中上品也 諸
君光臨應細看以上所列之
狗頭標不致誤認且甚相
宜倘 諸君有欲飲者請
至本行取用可也此佈
大英一千八百八十八年八
月十五號
明燭也洋行謹啟



啟者本行由歐洲辦到上等密酒來發售其酒甚佳茲將標頭印
出 諸君光顧所為細認免致有誤蓋聞有無恥之徒假冒本行鎖匙
標酒希圖目魚混珠最堪痛恨今本行再行核定於酒樽木柄內加鐵
烙鎖行形以示分別倘 諸君有知何人假冒到請本行報明即酬
紅銀二百大元絕不食言再此酒不能取往
加勝吧 三寶壟 泗里末 望加錫 檳榔嶼 日裡等處其
他各埠均能運往此佈
大英一千八百九十三年五月廿六號
大清光緒十九年四月十一日
明燭也洋行謹啟

