

大清光緒廿三年

本館新開禮拜外日日出
本報外埠均可致本館取
閱如外埠閱報者須加郵費
也每日從英法德俄美各國
借工本從英法德俄美各國
各官紳
刊印書籍單件並有英國各
種活字及各式花邊等延有
西人活字工式甚精所有中
西文字均能刊印前有石版
印字大小均照均用精工

第四千六百五十五號

申報

(本館開設在舊巴路口門牌第七號)

印工級倫前延有文工書
寫各體文字現由上海購到
各種書籍出售其書目另行
刊佈所有各項價甚相宜再
本館所登來札原擇其有關
世道人心者附登否亦須無
礙於人而後始錄其有謬誤
成文以及支離費解者概不
登錄更須寫真里而後敢
將原稿收回也 本館謹白

丁酉四月十六日

英大一千八百九十七年五月十七號(一拜) 仙一字每日告白告倘五張每售銀元一月每報

讀本報狂言無忌有感而書

從來人心之敬肆恒視乎國勢之強弱強弱者敬肆之所由來也中國地處亞洲民數國富形勢踞中原之勝土壤占半洲之雄國則歷代帝王之國也人則衣冠文物之族也伊古以來首魁屈指至我朝遂藩龍興開疆拓土四瀛靡服萬方嚮風聖教之隆溢於前代馴至於今前後數十年閱兵燹一挫而通商之局開兵燹再挫而佔領之謀起甚至賦稅權受於他人屏藩盡歸於剪滅國威不振遂致外人輕侮之端然敬意雖衰尚不至欺凌太甚也迨中東事起失律喪師割地言和索賠巨款國勢愈弱欺貌愈深於是列國紛然而起各謀利益欲佔奪華權或以有功而取償或借微嫌而濫索視中國為砧上之股無不欲飽嘗一鑊以去一國得利則各國羣然妒之且紛紛效之未得則妄動于公之指既得則再為虞公之求慾壑難盈貪蹟無鑿然此雖由於要挾多端而求而後得尚不失為情理從未有見人之物妄為瓜分甚至以操刀自任某得何物某占若干居然代為分甘取携任便如昨紀德訪事所言之謬妄者其言略謂德人見俄權漸長於華北不免心懷疑忌或曰我惟善謀自處之道而已英在中國海濱得占香港以伸其獨主之權德宜亟步後塵毋再遲遲吾行致起鞭長莫及之嘆及察栢靈公見則皆曰北門之鎖鑰既開德得必新圖南大抵自黑龍江以迄黃河必盡為俄權之所轄南方之勢英為盛默計自緬甸而入直抵揚子江之南岸英權已浸灌滋潤他人斷不能築指以管窺然則我德其若之何哉齊人有言曰雖有智慧不如乘勢今華勢有可乘德宜豫指黃河以南揚子江以北諸省告於各國謂德權展布之地庶幾大局既定諸事悉劑於平云云噫此何事也而乃縱言無忌咄咄逼人以至於此夫德為中國之鄰豈德國故物而可任其隨意剖分乎縱德人或有是志豈中國遂拱手奉命聽其予取予携乎此所謂無理取鬧而不自知其非者也雖然在德人局外之英人亦得與西江水大展商務而德人獨一無所有未免向隅深欲中國以此償其大欲故特借危言聳聽意存恐嚇亦未可知予與氏有言夫人必自侮然後人侮之此雖由中國積弱不振使然而亦由於在華察商務之德員及其德報所言有以啟之也德員之言曰俄之大勢業已駁駁入華德之所宜得者宜自俄之止境以為德之初梳僕會繪一地圖請以中國之黃河為德國之北界而以揚子江為南界海為東界叙州窺西界敬告日耳曼二十五列邦其亦以鄙言為不謬乎某德報云俄人於遠東之局得以大占便宜者英縱之也又有某德報從而駁之曰此不必咎英也我德之咎也中日講和割地之約於德何與乃竟挺身而出甘心為俄之鷹犬俄藉德力以壓日即以示惠於華而成逐漸東趨之大志德不引以為咎乃咎英哉德人聞此兩言既深喜今日機會之可乘得遂平日妄想之志又深悔前日助俄之無謂徒讓他人捷足之登故喜悔交乘迫迫而為無聊之想像所謂有動於中必形於外者非歟雖然德亦歐洲大國而於中國利權一無所得其為是言猶可共諒更有於中華利益已占大半而猶謂俄之所得於華利益不能均落者有謂俄乘滿洲之路可以圖南法築龍州之路可以圖北俄法相連商務盡占而勸英早自為計者更有謂中國重門洞開任人出入欲得利權儘可取之無禁并不必向華焚索者其輕視中邦之心各國如出一致是豈各國或敢侮予哉積弱勢之漸也中國於此苟不亟圖自強大加整頓早收回固有之利杜他人覬覦之私而猶苟且因循毫無振作竊恐將來凌轢之端尚不止此觀各西報所言杞人之憂曷其有極故不禁痛哭流涕而道之也

土希電報 ○本坡實得力太晤士西報接十三日英京來電云各國駐土公使現已聯照土廷文內經將希國所遵從各件列明因請土國漸行息戰俾得從容共議十四日來電又云現聞土軍已逐漸進兵欲將勞毛高所駐希兵圍困今土廷所以未即允從各國所請暫停戰務者實緣此故也惟聞各國之意則雅不欲土臻強盛而俄則忌之尤甚如前日土希戰成之際各國因見土國軍容較前大盛皆不免為之動色今各國駐土公使已再強迫土廷罷戰俾得調停惟土廷允否尙屬未見明文也來電又云希軍現已再進至伊卑刺土地方面不刺不亞刺一地則復為希軍所據云云

中國貸款電音 ○本坡實得力太晤士西報接十三日英京來電云中國朝廷現與某英商貸款

牙醫再誌 ○西國牙醫實知品來叻設館售杖各節前報登報昨復接其送到告白囑為登報言該醫已設館於末打里路加里安和士香店樓上所操之技巧而且廉所有各情其告白經已述明覽之便悉

賭風宜弭 ○近來叻地又覺有十二枝賭博盛行晝夜開場會無餘譽聞此等賭博乃男子備資而命婦人開設招引無知婦女入其局中每至賭敗則窮則典質銀環張羅戚友以供賭壘迫至典無可借則復與人借貸首飾等件付諸典肆易資往博迨至前途索取則又轉借他人之物持付典肆易前物以償於人卒至無可轉運通融破敗此等之毒地時有新聞乃近又聞賭博有私印花會者然富矣獲政在囑之日曾極力訪察嚴行究治務絕根株故若輩一時匿跡銷聲不復如前之猖獗乃未幾又復依然如故所願伊護政於此一事力行查究則民間之受賜多矣

死册列登

○頃閱本坡報稱前禮拜內叻地居民死者計共一百六十四名爰例報登以供眾覽

舊梧紀要

○昨接粵友來信云梧州新開通商口岸華洋各商之多財善賈者莫不捷足先登現聞有某商人在梧州承充轄西全省煤油火柴落地稅名之曰光濟公司一切章程均仿照香港承辦烟膏公司大同小異昨據稟准給發示諭於三月二十五日在梧州府城內塘基街設局開辦矣

梧州開辦

梧州開辦通商口岸華洋各商之多財善賈者莫不捷足先登現聞有某商人在梧州承充轄西全省煤油火柴落地稅名之曰光濟公司一切章程均仿照香港承辦烟膏公司大同小異昨據稟准給發示諭於三月二十五日在梧州府城內塘基街設局開辦矣

盜賊猖狂

○粵東高州之石城開平之羅漢山均有土匪嘯聚雖小匪徒為釜內游魂而該處之生民已與悲塗炭矣乃一波未平一波又起西省之廣寧懷集又有陳涉李闖等伺隙而興焉四郊多壘卿大夫之辱也譚官保雖曰在假而何以處之乎昨有友從西江來為言軍集兩縣近有土匪滋擾官軍往捕能敵則拒否則逃入山林之內俾負隅之虎憑城之狐官軍不敢窮追未易剿洗各賊以重無積蓄祇憑打根所以劫舍打家無時蔑有附近之百姓富者徙避窮者或流而為盜焉又肇屬之四會縣塔江海面常有賊匪出沒高掛錦帆巡海之巡船不敢正眼相視故舟行之遇害者倖指難明即就一事言之已見海賊之從容圖劫矣昨日有某貨船夜經該處被賊夥駕舟截搶由二更起機運貨物直至四更始離已空始縱之使去一似巡警水汛俱是土雞瓦犬也者盜風猖獗一至於此杞憂其甚已哉

狂言無忌

○中俄新訂築路合同俄都察已刊行德國以中國既築此路關繫通商大局故商務報持論尤覺詞嚴義正德都人之向充英報訪事者致書倫敦云李中堂歷聘各國歐洲商會中人竭誠盡敬以待之德商更持致嚴拳蓋望其我東曰歸重掌華權加惠於異方商旅故特為是良田之播種耳吁孰知有不播而獲之俄人業已腰鑰肩擔潛襲秋收即德人見俄權漸長於華北不免心懷疑忌或曰我惟善謀自處之道而已英在中國海濱得占香港以伸其獨主之權德官亟步後塵毋再遲遲吾行致起鞭長莫及之嘆及察柏憲公見則皆曰北門之鎖鑰既開德必漸圖南大抵自黑龍江以迄黃河必盡為俄權之所轄南方之勢英為盛默計自緬甸而入直抵揚子江之南岸英權已浸灌滋潤他人斷不能染指以嘗窺然則我德其若之何哉齊人有言曰雖有智慧不如乘勢今華勢有可乘德宜豫指黃河以南揚子江以北諸省告於各國謂認德權展布之端庶幾大局既定德事悉劑於平矣嗚呼雞鳴狗吠天將明矣似此絕無僅有之雄圖側聞歐洲各大商國各已躍躍欲試今若照此定奪俄德以黃河為界英德以揚子江為界鴻溝既判蟻穴無爭豈不快哉至推此以及於法法其真佛權之南至黃河必不阻他國之分華以限通商之局矧越南早歸法屬法倘欲自越南入劃演粵省地以為界於我輩亦無所容礙也然中皆非且夕所能猝就之事也且下之所宜速計者在於代華築路之役略西呢新定合同眾咸灼知俄意或謂英亦已注意於華南嗚呼人盡登筵飲啖行將醉飽而歸德僅拾廚下之殘膏剩馥乎歐國分斐洲地德人如獲石田往事非遙可不引為炯戒乎 摘錄萬國公報

閩官變計

○西報言福州城市屢中所用之大小銀元形模甚劣以故奸宄之徒易於摹仿私鑄充斥混成於英玉幾令人真偽難分閩官變之知規模之易仿由於製造之不精於是決意改禁西國機器製造精細銀元俾奸宄之徒無從效法然後可清向來積弊至於現下市上流通之大小銀元則將盡數收回重鑄云

糖市轉章

○日本神戶暨大坂之商務局將該兩處之出口白糖及德國運至之火燉茶及黃糖等彙以錄報俾知市面之盛衰價錢之漲落焉據稱該兩處售出於外之白糖以一千八百九十五年為最計共沽出五十九萬零四百三十二担其價錢亦較別年為昂其第一二號者估價九元三號估價八元八毫半四號估價七元六毫及至去年則春季較弱至六月始漸有起色合計是年共沽出十七萬八千四百五十六担銷路既較前年為減價值亦遜至德國運入口之火燉茶則較去年計共有十八萬担其價錢由八元半至八元八毫及至歲暮則跌至七元半至七元九毫黃糖則共有十三萬六千零八十三担較前年少去一萬二千三百九十三担

良緣前定

○執筆人近聞林泰芳完姻一事不禁喟然而歎曰赤繩之繫當有奇於是歟遇合之機當有巧於是歟蓋其事合而離離

之漲落焉據稱該兩處售出於外之白糖以一千八百九十五年為最計共沽出五十九萬零四百三十二担其價錢亦較別年為昂其第一二號者估價九元三號估價八元八毫半四號估價七元六毫及至去年則春季較弱至六月始漸有起色合計是年共沽出十七萬八千四百五十六担銷路既較前年為減價值亦遜至德國運入口之火燉茶則較去年計共有十八萬担其價錢由八元半至八元八毫及至歲暮則跌至七元半至七元九毫黃糖則共有十三萬六千零八十三担較前年少去一萬二千三百九十三担

售出酒也國萬標仔冠首球

象頭標蜜酒



大英一千八百九十三年正月廿一號

本號輪船往來各埠定期列如左
 在各埠台開日 在買辦在麻六甲每逢禮拜一五日下午四
 點鐘開行 由麻六甲往英等每禮拜二六日中午十一點鐘開行 由各埠回
 買辦日 由吉隆坡回英等每禮拜二四日下午四點鐘開行 由英等回麻六甲每禮拜二五日上午十點鐘開行 由麻六甲回買
 辦每逢禮拜二五日下午四點鐘開行 各另輪船往來麻六甲吉隆坡等處 每禮拜五日鐘三點開行特此佈聞 豐源號謹啟
 新印臺灣地圖廣告 ○啟者茲有新印之臺灣地圖精細異常經緯度數井然不紊所謂羅千星於咫尺者目今台事戰爭未已正有
 心人所宜亟為及覽者請君賜顧請至本館面商可也 本館謹啟

啟者本公司由歐洲督辦象頭標蜜酒來叻發售者實得力 謝仕商用此所酒氣
 味香醇且能除煩解渴於實德力七鐘最屬合時特將其標式列報中俾諸君一覽而知
 飲或為取倘向 光顧者請至舊巴剎
 街萬興號右鄰本司自製認象頭標為
 記庶不致誤價極平特此佈 願向
 希惠顧

啟者本公司所製之紅首冠仔標萬國酒馳名已久其酒
 標名家所製自一千八百一十九年相傳至今已閱一百一十年之
 久而其酒收存有幾
 十年方肯出而沽賣
 故其酒氣絕已全消
 所以 諸君若欲飲者
 均深讚譽在歐洲一
 帶各國之人無不喜
 飲此酒因其氣味清
 香遠勝於他酒故也
 是以本行特辦此酒
 來叻發售自此酒到
 叻而後凡沽飲者無
 不稱讚其味且此酒
 與本坡天氣甚屬合
 宜諸君賜顧所細心
 辨認紅頭庄及以上
 所列各標頭并有來
 士古乙拿模只公司
 等四字為憑庶免為
 魚珠之混是所切盼



Bisquit Dubouche & Co.
 COGNAC

啟者本公司所製之紅首冠仔標萬國酒馳名已久其酒
 標名家所製自一千八百一十九年相傳至今已閱一百一十年之
 久而其酒收存有幾
 十年方肯出而沽賣
 故其酒氣絕已全消
 所以 諸君若欲飲者
 均深讚譽在歐洲一
 帶各國之人無不喜
 飲此酒因其氣味清
 香遠勝於他酒故也
 是以本行特辦此酒
 來叻發售自此酒到
 叻而後凡沽飲者無
 不稱讚其味且此酒
 與本坡天氣甚屬合
 宜諸君賜顧所細心
 辨認紅頭庄及以上
 所列各標頭并有來
 士古乙拿模只公司
 等四字為憑庶免為
 魚珠之混是所切盼

售出酒也國萬標仔冠首球



啟者本公司所督辦正金標萬國酒馳名已久其酒
 標名家所製自一千八百一十九年相傳至今已閱一百一十年之
 久而其酒收存有幾
 十年方肯出而沽賣
 故其酒氣絕已全消
 所以 諸君若欲飲者
 均深讚譽在歐洲一
 帶各國之人無不喜
 飲此酒因其氣味清
 香遠勝於他酒故也
 是以本行特辦此酒
 來叻發售自此酒到
 叻而後凡沽飲者無
 不稱讚其味且此酒
 與本坡天氣甚屬合
 宜諸君賜顧所細心
 辨認紅頭庄及以上
 所列各標頭并有來
 士古乙拿模只公司
 等四字為憑庶免為
 魚珠之混是所切盼

啟者本公司所督辦正金標萬國酒馳名已久其酒
 標名家所製自一千八百一十九年相傳至今已閱一百一十年之
 久而其酒收存有幾
 十年方肯出而沽賣
 故其酒氣絕已全消
 所以 諸君若欲飲者
 均深讚譽在歐洲一
 帶各國之人無不喜
 飲此酒因其氣味清
 香遠勝於他酒故也
 是以本行特辦此酒
 來叻發售自此酒到
 叻而後凡沽飲者無
 不稱讚其味且此酒
 與本坡天氣甚屬合
 宜諸君賜顧所細心
 辨認紅頭庄及以上
 所列各標頭并有來
 士古乙拿模只公司
 等四字為憑庶免為
 魚珠之混是所切盼

上所有各標如無本行不殺呼聲即非本行所製
 本行有印標為憑 大英一千八百九十七年正月一號
 不殺呼聲即首加珍洋行謹啟

大英一千八百九十七年二月十一號

不殺呼聲即首加珍洋行謹啟

不殺呼聲即首加珍洋行謹啟

水藥生醫耶亞

AYER'S Sarsaparilla

IS THE GREAT
Blood-Purifier,
NERVE TONIC,
—AND—
STRENGTH-BUILDER.



It attacks and breaks up every humor, cures skin eruptions, restores exhausted vitality, and drives out every element of disease. Sufferers from general debility, or any other ailment arising from impure blood, should take Ayer's Sarsaparilla. It gives strength to the weak, and builds up the system generally. By its use food is made nourishing, sleep refreshing, and life enjoyable.

Ayer's Sarsaparilla
HIGHEST AWARDS AT THE
World's Great Expositions.

Made by Dr. J.C. Ayer & Co., Lowell, Mass., U.S.A.

Beware of cheap imitations. The name - Ayer's Sarsaparilla - is prominent on the wrapper, and is blown in the glass of each of our bottles.

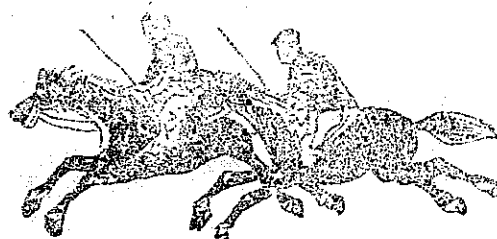
水藥賜星砂利沙

此藥水品性和平功效奇著無論老幼均能服食善解血中之積滯助脾胃之傳化兼可除煩解鬱必能消痰厥効甚多不能盡述至此藥水玻璃樽上係製有本醫生名字而包頭亦列有本醫士之名庶免為魚目所混請認明在實得力境內各藥房均有代售 列君請用祈至該藥房探買可也此佈
大英一千八百九十三年九月廿六號
美國醫生亞耶謹啟

禮釐度吃立付公司告白

啟者本禮釐度吃立付公司機器師及造船工匠之職設在丹戎隅地教已再行整頓廠內所有機器製造之物皆由歐洲辦到最新之式以便製造船隻及用鋼鐵自欲製造船隻者請至本公司面酌至本公司所製之船可以長至二百五十英尺且至經濟務所及羅乙所定第一百號之頭等號數甚多將本廠前所製之船開列如左
實里慕娘輪船長計二百零六英尺闊二十九英尺深十四英尺七因只每鐘能行十三更半
萬休和輪船長計一百七十八英尺闊二十六英尺深十英尺五因只每鐘能行十一更
望加錫船長計一百廿九英尺闊十九英尺深九英尺半每鐘能行十更
再如船中應用之水鼎等本廠亦有辦到待沽如古尼士及連知沙耶之水鼎并可以作鋸木及春米之用其餘他項水鼎亦俱齊備此等水鼎乃第一等機器師督造皆照商公所及羅乙所定之規章製造故本廠所沽之鼎實非他家所及 諸君賜顧祈早惠臨面商可也特此佈告
大英一千八百九十七年四月廿二號 禮釐度吃立付公司謹啟

正呂宋烟發客



啟者本號烟廠向在小呂宋意末耶拿棟選正地道烟葉製造各款星妹夢仙花夢雙馬夢呂宋烟經已馳名中外其雙馬夢中更有二百庄白結度輕尤為冠冕其氣味香醇蒙探客留心細察庶免魚目混珠由庚寅年特設一舖在香港上環百步梯對面合盛隆公司一舖在上海虹口大馬路銀華號今復設一舖在新架坡馬交街門牌第四十四號開張並承辦各款呂宋烟發行貨真價實茲當新張伊始價甚相宜以圖久遠 諸君光顧請移 玉到本號面議是禱各款夢頭太多不能盡錄謹此佈 光緒廿二年八月初一日
大英一千八百九十六年九月七號
新架坡馬交街合和隆謹啟

中華銀行告白
○茲將本銀行生理事宜開列如左 本銀行計集老本銀一百萬磅 各股份已經交出者計五十萬磅 本銀行總行設在香港 茲將各埠開列如左
兒和士 實多打 會德生 周東生 關酒川 總司理人不里花 所有寄存本行之項其以十二個月為期者以四八仙半利息算 大英一千八百九十六年十一月十六號 代理人皆勞洋行謹啟
本銀行之股份多係中國銀兩所附惟願助地諸君惠賜顧今本行辦法與各銀行相同可以買賣諸票單等件住以下所列各地方 茲將其地開列如左 網絡 香港 廈門 上海 橫濱
告白
○啟者查古打街門牌第拾八號第拾九號安棧蘇杭店自願將舖位並傢私什物全盤頂與廣彰號承受準於本年四月拾五日交易如有安棧欠到各號賬目揭借進對等項祈早聲明自交易之後安棧倘有欠到各家銀兩等項與廣彰號無涉併此聲明以免後論 大清光緒二十三年四月初三日 吉隆廣彰號謹啟
店開出稅
○啟者查有店舖一間坐落灣仔第廿五號門牌即順源棧之鄰前經該棧稅為棧者茲欲將其樓下及後樓出稅 倘有欲稅住者請至登邦路順源棧內向余詢問便得特此佈告 大清光緒廿二年十月廿四日 薛連錫謹啟

眾覽按該婦名加勝啞會習駕駛及引港各事學成經美國大學堂學教考取頭等第一名現經英國公司聘其管帶沙巴高啟商船英國婦人聞之皆有效響之想說者以為此風必不可長蓋婦人既為管駕則總上新用人等概宜雇用婦人而男人謀食之途不已嗚呼

津蘆鐵路與談

津蘆鐵路之舉辦也論者莫不以為利便乃昨接津門來信則謂民間因此一事不免噴有煩言按核據其大概詳列左方俾在上者得資兼聽焉 一自天津至楊村計長六十五里其鐵路均用土域墊實面上再鋪碎石如津榆鐵路之法火車行走亦速自楊村以上迤至黃村計長一百十四里均就平地鋪石墊實火車行於上殊覺搖蕩且鐵路近在河邊春水漲發路旁皆被水漫鐵石木板難免受傷 一各車站買票去火車停歇地方遠且一里餘近百步外站中賣票夥友又故意揆延必俟火車將近此站前十五分鐘時出賣車票往往有誤或貨上車而人不及或同伴二人一人乘車一人賣票快事因之怨聲載道 一賣票處挑剔過甚明明客商已給制足大錢而該夥友硬說短數或稱有小錢押令換補客商急於赴火車亦不暇與較一車站房屋原為頂備客商休息停頓貨物避蔽風雨乃有妄自尊大之站長不准客商入座 一津榆鐵路章程無票坐車者加倍收價原為防弊起見近有車上帳房串通車站賣票處故意遲延及車既至客商開然上車多半無票帳房查對車票亦祇照常收價且車站省一切挑檢推原其故車上所收之價即以肥私並不歸諸公中 一火車停歇原為客商上下乃車停之處竟去車站甚遠又不按規矩傍於站台兩側客商須攀緣而上跳躍而下往往有跌損者 一楊村之橋不獨有碍根船即尋常船隻若遇夏秋水漲亦萬不能行 津蘆鐵路其弊如此不能便民反足害人於此而欲獨攬利權必不能也楊村以上至黃村之路一遇河水泛濫材料工力均遭廢棄須再設法一番不待智者而後知至其買票查票等事只須用人得當明查暗訪萬無不能盡祛其弊之理停車不按章程定處人咸以為由於車主有心不順人情則總辦可與之言洋人素以聲名為重豈終以人命為兒戲哉楊村之橋斷難將就與其日後辦事張皇何如及早改造如天津院署活橋之法每日何時准放各船過橋非其時無論何項船隻概不放行自然無事矣願當軸者及早籌之右為天津訪事友來稿惟其留心時事洞見本原故能確指弊端言之有物非他埠訪事專以街談巷語及一切某某空言塞責者可比矣亟錄登報俾并識數語以示各訪事程式焉

湘撫陳佑帥保護電線工程師諭

頭品頂戴兵部侍郎都察院右副都御史巡撫湖南等處地方節制鎮協提督軍務兼理糧餉陳為劉切曉諭事照得禮讓為國先聖之常型交鄰有道釋邦之善軌古昔列國紛爭不廢信使兩軍對壘尚通往來近自泰西諸國航海通商始雖相見以兵戎繼則聯盟於壇坫既已言歸於好即當應付得宜是以各國均有駐京公使在我亦有出使各國大臣參贊隨員相將俱往又屢奉旨派遺翰林院六部官屬出洋游歷由各國外部給發文照聽其野之罔不優禮相待故我國家於各國遊歷諸人但由彼國公使咨請總理各國事務衙門給以護照亦即立予給發並各行各省將軍督撫通飭所過地方妥為保護以敦睦誼而弭釁端且經彼此換約時載在條約我皇上與彼國君主互相書押用寶以示不渝所以息事安人冀銷患於無形也凡我臣民具有天良自當仰體我 皇上弭患保民至意勸修職業以圖自強恪遵 諭旨以防整釁乃為分內應盡之事斷未有顯違詔命干犯法紀無故以非禮加之遠人重貽 君父之憂而可自命為忠義者且我中國使臣駐居各國所帶參贊隨員及出洋遊歷部院官屬所至之處彼國官紳無不致敬盡禮迎以車馬款以賓筵偶遊街市商民亦皆避讓行道其遵主命重邦交有禮如此而我為自古禮義之國乃不以禮處人因不以禮處己豈所以重 君命而尊國體耶湖南為聲名文物之邦人懷忠義英賢輩出冠絕一時自無不秉禮奉法特以僻處湖外雖通商已久而於外國之人素不習見故常有聚觀喧嚷甚至有肆口罵詈拋擲瓦石之事其間亦有讀書士人因見通商之常例兵革圖亦固有執矜義憤憤激積不能平兩未能深悉聯和之後情勢迥殊我 皇上天地之心兼容并包實與漢文帝之於南越匈奴奴同有深意舉動稍一不慎則釁端自我而開必至兵連禍結且見一夫而按劍不足為武而偶一失手立陷危機又何可以一時客氣兒戲之舉忘身及親甘為朝廷天下之罪人而不惜也本部院自通籍後久在湘中今又忝膺疆寄凡地方與利害事力所得為勞怨均不敢避雖不求見信於人而其無阿附外人貽害地方以苟安祿位之心豈為有識所共諒實不忍避世俗之小嫌不為眾人申明此義為此劉切曉諭士商軍民人等一體知悉自此次明晰開諭後當各深悉此意嗣後如有會奉總理衙門給子護照飭令地方照章保護游歷洋人又許諸色人等聚眾喧鬧拋擲瓦石土塊並開塞衙署造作謠言張貼揭帖意圖鼓眾滋事以致頓取費端釀成大患除飭地方官嚴行查禁照章彈壓外倘有顯違 諭旨不服彈壓之人是無法紀本部院與各官不能彈壓是無政刑既無法紀又無政刑何以立國內則獲非 君父外則敗壞紀綱問心既無以自解於法亦實有難容此藉端生事為害地方弁舉國法之徒惟有立即嚴拿前究明為首之人照例懲辦不知其他法在必行各宜凜遵毋貽後悔切切特諭光緒二十三年三月初三日

偽單詳案

前報聞人陳成偽造中街第八十一號門牌萬茂之圖章列單前往小坡魯麻班讓大馬路第一百八十號門牌仁成號染坊取布值銀二百十二元幸被仁成號店東看出破綻潛行遣伴持單到萬茂號查否有無其事萬茂號店東即往小坡將陳成拘獲交捕各等情茲悉該案于本十四日在威太守處訊問判將陳成詳稟核奪被告則覓人担保五百元在外候訊

治游龜龜

爪亞人名蓋勞步登者近患失心之症日在街上喃喃跳舞奔走不停昨被某巡差撞見將其拘獲送案十四日梯太守

訊問知係瘋癲者遂送往瘋院醫治聞查勞所以致疾之由據說者云其人係生長荷蘭之英德宜風骨于去月中旬帶有貨件約值三百餘元來粵經商查勞少年性奸好游與其同籍女某氏有染揮金如土以野鴉作家鴉認爲有情眷屬不一月久貨貨業已耗盡該氏知其鴉鴉也遂以閉門羹待之查勞因貨費盡耗不敢歸見其父而又不見容于某氏以故進退維谷致犯失心之症云云然則世之奸作狹邪游者尙其以查勞爲鑑焉可

漏蚌相持 ○警者潮人王姓不知其名俗呼爲王先住在井旗山前長興街第七十三號樓上賣卜爲生獲利頗堪自給殊無凍餒之憂與其同籍人陳某爲宿逆交同居一邦本十一日王與陳因細故角口以致隙末因終至十三日陳遂移居他處携有衣箱一隻正欲出門被王阻住不放二人又復爭鬪不休鄰居之人咸來問訊據陳云該箱係余之物近以移居他處詎竟被王阻止云云而據王稱該箱係伊從前購置並託他在箱底寫王記二大字又有甲午年三月置六字云云衆遂翻看箱底果有字跡與王言符因共責陳無理陳不勝忿怒謂被王某暗算此事非經官斷難以分明爰將該箱暫寄其隣林某店內兩造各赴府署請憲互控云

捉賭類誌 ○本十三日捉賭總巡陳綠人報稱水仙門街第六百二十號零三號門牌屋內有私開花會云云總巡遂到府署請票帶同差役按址前往搜出花會籤筒前竹籤三十六支寫明花會各名目又字據等件爰將場人梁亞生拘拿送案十四日棉太守略問數語展至十九日再訊被告覓人担保三百元在外候訊○又十四日捉賭總巡到府署控稱閩人黃偕再於十三日下午在直落亞逸福德祠邊某棧房前設有紙牌三張招人猜壓前又串同賭徒二三人僞爲赴博引誘鄉愚及無知童子往往墜其局中害人不淺黃雖曾犯此案四次奈彼怙惡不悛胆敢復在通衢大道設局誘賭云云府尊訊問之下知黃委係賭匪爰判監禁三個月期滿覓人担保五十元六個月內不再犯賭無人担保再行監禁半年

京報選錄 ○頭品頂戴安徽巡撫臣鄧華熙跪 奏爲安徽省制錢缺少籌議鑄造銀圓以便民用而維國法恭摺仰祈 聖鑒事竊自外洋銀錢流入中國商民便於使用所行甚廣爲數極多而其奪我利權亦已久而且巨廣東湖北等省先後購機造廠自鑄銀圓逐漸流行著有成效近年御史易俊陳其璋王鵬運相繼奏請仿照成法推行各員一律鼓鑄皆經戶部議准各行遵辦在案安徽省制錢短少價值增高官吏兵民交相受困離奇禁私販外運而市價迄未能平各屬存錢仍少而貴奸必居奇抬價非多鑄大小銀錢與銅錢相輔而行未足以便民而利用臣兩次籌撥銀款委員解赴湖北附鑄龍圖運回院省發交錢舖行使以輔制錢之不足而令該舖按數繳銀商民稱便而信用現時他省運銀至粵鄂兩局附鑄之處甚多風氣大開自宜及時推廣以便下民之行用而敵外國之來源查戶部議覆陳其璋奏請鼓鑄銀圓摺內有沿海沿江各省亦可自設局仿辦之語臣詳加訪察購置機器建造廠屋需款尙不甚多約計有銀六萬餘兩可以集事現擬設法籌措選派熟悉之員前往上海與洋商訂買鑄銀機器全具一面在安慶省城相度地基興建廠屋一俟機器運到廠屋造成慎選廉明動篤之員委令妥爲經理招致工匠厘訂章程仿照廣東湖北現鑄龍圖大小重輕之式開爐鼓鑄分兩成色務須校驗認真不准稍有參差俾可流行無滯前遵照戶部奏定一切雜課准其免收一切雜用准其開放原議冀得流通廣遠民間信從明以濟錢法之窮暗以挽外溢之利似於目前時局不無裨益相應先行批准奏明並咨部立案請俟鑄成之日再將式樣進 呈以重國法除咨總理各國事務衙門戶部查照外謹繕摺具陳伏乞 皇上聖鑒 奏奉 硃批該衙門知道欽此

西醫牙科告白 ○啟者本醫生現設館於土庫前之末打墨路第六號門牌即加里安和士書店樓上至本醫生與人脫牙并無痛楚而所鑲之牙齒齒相連者另有新法爲之鑲配且價甚相宜其齒每排僅收銀五十元并能修理舊鑲之牙一經修製較新鑲者尤爲堅巧 諸君賜教祈即移玉惠臨面商是荷特此佈告 大英一千八百九十七年五月十四號 牙科西醫實知品謹啟

憲 大英欽命新嘉坡輔政使司 爲招人投票事照得本國家現有工役欲招人入票承充爲此示仰商民人等一體知悉汝等有欲承充是役者可於西一千八百九十七年五月二十號即華四月十九日正午以前入票投交本署以憑選擇至其所作之工

示 如欲知其詳細情形者除禮拜外每日由上午十下鐘起至下午四下鐘止均可至營造司署向其大才副領取查詢凡投票者其票外必須寫明投充某項工程字樣並須向營造司署大才副取討印便之票照式填寫方能合用至於棄取之權任由國家裁奪不得執價低者得之說相爭各宜踴躍無觀望特示 大英一千八百九十七年五月十四號 大清光緒二十三年四月十三日 示

渣甸火輪行期 ○啟者茲有渣甸火輪船名曰吉生六有一千四百九拾五墩於西本月八號即華本月初七日由加刺吉打起程定於西本月十七號即華本月十六日即能抵嶼上落客貨畢旋即展輪往 香港等處 諸翁有欲附貨搭客者請至本行相商爲盼此佈 大英一千八百九十七年五月十二號 光緒二十三年四月十一日 莫實德洋行謹啟

天福宮會舉協理告白

○啟者茲於初九日在天福宮會議由五股頭推舉十人為協理每股頭各選二人其源順街業興推舉吳君壽珍 李君壽共任其事其餘四股任各街自行選舉以便輪流查察天福宮事務舉定之後如遇公事傳單三次不到者當另舉補缺或有因已事繁多不暇兼顧或要回唐者聽其先期通知董事以便擇賢代言出在先各無偏袒伏望吾閩 諸君踴躍贊襄各自推舉定於本月十六日中午十二下鐘到振成公司轉明以後週有公事方好傳單協力商議謹此佈 聞

光緒丁酉年四月初十日

天福宮董事公啟

天福宮公屋招人際稅詳細規條

○啟者天福宮公屋計共有十三間其門牌號數列前請章茲經諸董事於初九日會議詳細規條再列如左一議際稅照華歷計算由本年五月初一日起限三年為期照現時稅價酌承承之人照例先出字通知稅居之人酌量租價至多不得過二之數 一議公屋應納地租門稅及修理等費均由天福宮支理 一議承承之人須覓殷實舖號担保於每月初開交還一個月稅項逐月完繳不得少欠 一議公屋或因毀壞經公班衙論止或因意外之事不得居住者應由搬遷出屋之屋算起扣除稅費 一議承承人須註明何人擔保交振成公司彙收限本月十六日中午十二下鐘當堂開視棄取之權任從董事核准不得執價高者得之例相爭此佈

大清光緒二十三年四月初十日

天福宮董事公啟

承頂聲明

○啟者茲緣少城鐵巴虱前蜜志律衙門牌第六十四號春發號自設年開開創土庫什貨舖土油生理至今以來因春發號欲另圖別業故已延請公親許慶老爺 李從石老爺二人駕臨將該舖前貨物全盤核算情願承與振源興號 成泉源 成興源 成興源 成振源等坐受按至一禮拜後交清其項倘該號如有與春發號交易銀項轉轉當此一禮拜內與他經手是問倘一禮拜外春發號舖底貨物交還振源興號開張之後與振源興號無干涉先此聲明免滋後論

大清光緒二十三年四月初九日

寓小坡蜜志律振源興 成泉源 成興源 成振源謹白

聲明告白

○啟者合盛謝松於去年底承建本號話映沙刀門牌一百十四號棧一座鐵已交清未建好謝松現在逃匿無踪茲本號已另僱工人相繼而建從此用銀多寡前延誤時日均惟謝松是問此佈

大清光緒二十三年四月初五日

漆木街福興隆告白

承頂聲明

○啟者新嘉坡小坡梧槽律第七號門牌新萬利京菓洋貨生理原係王大祥王生美同創茲因王大祥等志圖別業將其掛砂人王聚善及王道充韓桂燈等特設號店底貨物傢私全盤生理讓到公親陳德振符老宏兩君核算明白頂與源昌隆號王士吉王其炳承受定以一禮拜內交易倘新萬利王大祥王生美等有欠到 各寶號一切未清賬項祈於本禮拜內列單到該號與王聚善王道充韓桂燈對明逾期不來是為自便與承頂人源昌隆號無涉日後該號生理盈虧亦與退股人新萬利號王大祥等無干先此聲明免滋後論

大清光緒二十三年四月初九日

承頂人源昌隆號王士吉王其炳謹啟

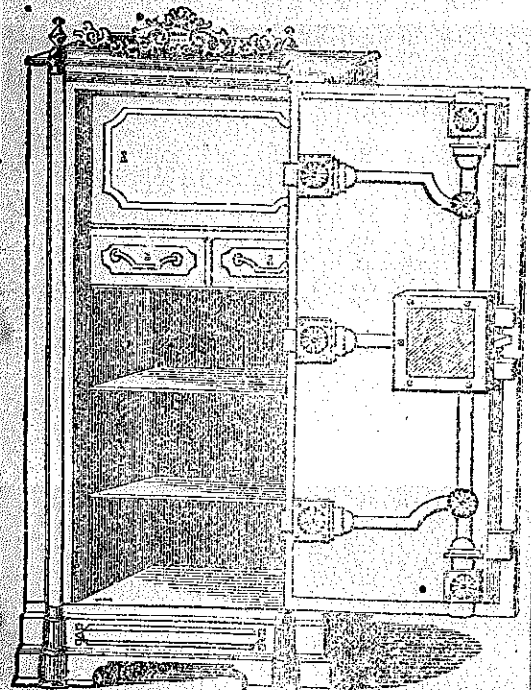
賞

高懸賞格倘 諸君有知此事 俾僑之人祈至本公司報明俾 得查獲其人訊實果確即酬首 元決不食言特此佈告

大清光緒二十三年四月 初六日

大英一千八百九十七年 五月七號

轉珍目兄弟公司謹啟



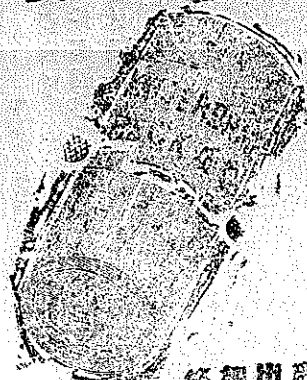
鐵

啟者本行所售之鐵廚在本坡馳名已久素蒙 諸君購用無不盛稱其妙計此廚之大小共有五種而價甚相宜此鐵廚乃歐洲著名工程師所製極為美善本坡所有西人齊習人以及作椒密生理諸華商多向本行購買以為貯銀之用因本行所沽者均用頂上物料製造而成不能能壯觀瞻並且異常堅固無論火燒盜劫均可無虞貨真價廉莫此為甚倘 諸君有欲購此廚以收藏重寶者可至本行選閱是幸此佈

英一千八百九十七年四月三十號

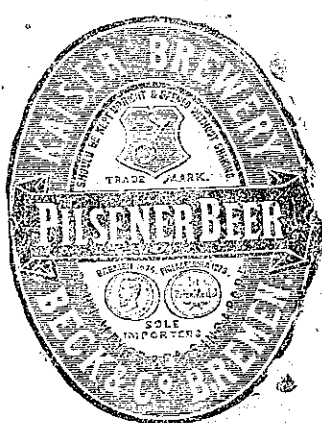
不殺呼魯公司即前加珍目洋行啟

密酒發賣



啟者本行由歐洲辦到上等密酒來發售其酒滋味醇厚且能
 固 諸君光顧新為細認免致有誤蓋聞有無恥之徒假冒本行飲
 銀酒希圖目魚混珠味最難辨今本行特將酒樽木架內加鐵
 烙鎖行形以示分別倘 諸君有知何人假冒到本行報明即酬
 紅銀二百大元絕不食言再此酒不能販往
 加勝吧 三寶壟 泗水 望加錫 檳榔嶼 日理等處其
 他各埠均能運往特此佈 聞
 大英一千八百九十三年五月廿六號
 大清光緒十九年四月十一日
 明燭也洋行謹啟

啟者本行由歐洲辦到上等密酒來發售其酒滋味醇厚且能
 固 諸君光顧新為細認免致有誤蓋聞有無恥之徒假冒本行飲
 銀酒希圖目魚混珠味最難辨今本行特將酒樽木架內加鐵
 烙鎖行形以示分別倘 諸君有知何人假冒到本行報明即酬
 紅銀二百大元絕不食言再此酒不能販往
 加勝吧 三寶壟 泗水 望加錫 檳榔嶼 日理等處其
 他各埠均能運往特此佈 聞
 大英一千八百九十三年五月廿六號
 大清光緒十九年四月十一日
 明燭也洋行謹啟



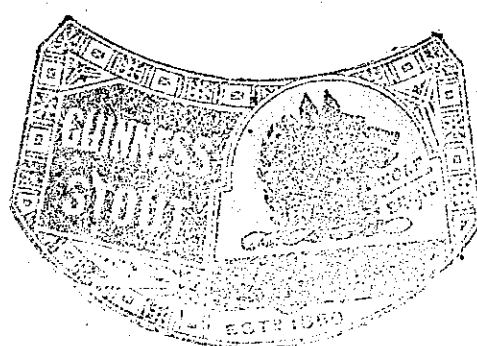
台山酒地此長類果野上地國任



ALL WINE MERCHANTS

啟者本行由歐洲辦到上等密酒來發售其酒滋味醇厚且能
 固 諸君光顧新為細認免致有誤蓋聞有無恥之徒假冒本行飲
 銀酒希圖目魚混珠味最難辨今本行特將酒樽木架內加鐵
 烙鎖行形以示分別倘 諸君有知何人假冒到本行報明即酬
 紅銀二百大元絕不食言再此酒不能販往
 加勝吧 三寶壟 泗水 望加錫 檳榔嶼 日理等處其
 他各埠均能運往特此佈 聞
 大英一千八百九十三年五月廿六號
 大清光緒十九年四月十一日
 明燭也洋行謹啟

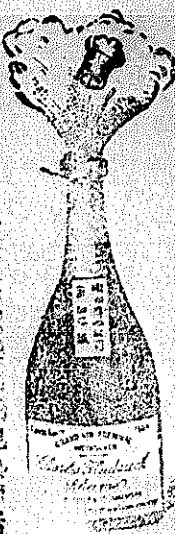
烏密酒發賣



啟者本行由歐洲辦到上等密酒來發售其酒滋味醇厚且能
 固 諸君光顧新為細認免致有誤蓋聞有無恥之徒假冒本行飲
 銀酒希圖目魚混珠味最難辨今本行特將酒樽木架內加鐵
 烙鎖行形以示分別倘 諸君有知何人假冒到本行報明即酬
 紅銀二百大元絕不食言再此酒不能販往
 加勝吧 三寶壟 泗水 望加錫 檳榔嶼 日理等處其
 他各埠均能運往特此佈 聞
 大英一千八百九十三年五月廿六號
 大清光緒十九年四月十一日
 明燭也洋行謹啟

三品出品

啟者本行由歐洲辦到上等密酒來發售其酒滋味醇厚且能
 固 諸君光顧新為細認免致有誤蓋聞有無恥之徒假冒本行飲
 銀酒希圖目魚混珠味最難辨今本行特將酒樽木架內加鐵
 烙鎖行形以示分別倘 諸君有知何人假冒到本行報明即酬
 紅銀二百大元絕不食言再此酒不能販往
 加勝吧 三寶壟 泗水 望加錫 檳榔嶼 日理等處其
 他各埠均能運往特此佈 聞
 大英一千八百九十三年五月廿六號
 大清光緒十九年四月十一日
 明燭也洋行謹啟



啟者本行由歐洲辦到上等密酒來發售其酒滋味醇厚且能
 固 諸君光顧新為細認免致有誤蓋聞有無恥之徒假冒本行飲
 銀酒希圖目魚混珠味最難辨今本行特將酒樽木架內加鐵
 烙鎖行形以示分別倘 諸君有知何人假冒到本行報明即酬
 紅銀二百大元絕不食言再此酒不能販往
 加勝吧 三寶壟 泗水 望加錫 檳榔嶼 日理等處其
 他各埠均能運往特此佈 聞
 大英一千八百九十三年五月廿六號
 大清光緒十九年四月十一日
 明燭也洋行謹啟

名廠出品

啟者本行由歐洲辦到上等密酒來發售其酒滋味醇厚且能
 固 諸君光顧新為細認免致有誤蓋聞有無恥之徒假冒本行飲
 銀酒希圖目魚混珠味最難辨今本行特將酒樽木架內加鐵
 烙鎖行形以示分別倘 諸君有知何人假冒到本行報明即酬
 紅銀二百大元絕不食言再此酒不能販往
 加勝吧 三寶壟 泗水 望加錫 檳榔嶼 日理等處其
 他各埠均能運往特此佈 聞
 大英一千八百九十三年五月廿六號
 大清光緒十九年四月十一日
 明燭也洋行謹啟



啟者本行由歐洲辦到上等密酒來發售其酒滋味醇厚且能
 固 諸君光顧新為細認免致有誤蓋聞有無恥之徒假冒本行飲
 銀酒希圖目魚混珠味最難辨今本行特將酒樽木架內加鐵
 烙鎖行形以示分別倘 諸君有知何人假冒到本行報明即酬
 紅銀二百大元絕不食言再此酒不能販往
 加勝吧 三寶壟 泗水 望加錫 檳榔嶼 日理等處其
 他各埠均能運往特此佈 聞
 大英一千八百九十三年五月廿六號
 大清光緒十九年四月十一日
 明燭也洋行謹啟

