

大清光緒廿三年

本報新編... 諸君閱本報者無不... 閱如外埠閱報者須加郵費... 借工本從英國採辦各書... 紙各物器以符與各官紳... 刊印香翰單并並有英國各... 西人活字及各式花邊等延... 西人活字及各式花邊等延... 印字大小均能刊印並有石... 刊印香翰單并並有英國各...

第四千六百四十九號

申報

館本開設在舊巴路口門第七號

印工銀... 諸君閱本報者無不... 閱如外埠閱報者須加郵費... 借工本從英國採辦各書... 紙各物器以符與各官紳... 刊印香翰單并並有英國各... 西人活字及各式花邊等延... 西人活字及各式花邊等延... 印字大小均能刊印並有石... 刊印香翰單并並有英國各...

每張售錢十文 每月一元 每季三元 每半年五元 每年十元 凡欲閱者請向本館或各埠代售處定閱

周禮可通西學說

上世伏羲神農黃帝之書謂之三墳少皞顓頊唐虞之書謂之五典大率渾渾穆穆未有經名自小戴記以經解名篇而後止始有十三經之目周易也詩也書也三禮也孝經也論語也孟子也荀子也爾雅也春秋左氏公羊說梁也而其中可通西學者尤莫如周禮一書周禮漢孝武之時始出上於河間獻王獨闕冬官一篇獻王購以千金不得遂取考工記合成六篇是為周禮之始方今華洋雜處各國通商其有留心時務者皆欲得泰西諸書以覽之而不知周禮至今數千年早備西學之門戶也周禮八歲入小學十五入大學六年教以數與方名十年學書記十三年學樂誦詩二十學禮即今西人五歲入學之例也卿大夫正月之吉受教法於司徒而夏州長黨正之屬教民讀法擇其賢者能者獻於王即今西人之小學堂也師氏保氏教國子以三德三行大司樂教國子以樂語樂舞而王之適子公卿大夫之元子不論貴賤皆得與國子同入太學即今西人之大學堂也內宰以陰禮教六宮九嬪以陰禮教九卿曰婦德曰婦言曰婦容曰婦功雖王后及卿大夫之夫人亦必就之即今西人之女學堂也內史掌王八枋之法以昭王治外史掌四方之志與三王五帝之書以達書名於四方即今西人之新聞報館書籍館也馮相氏掌十有二月十有二歲十有二辰二十有八宿之位保章氏掌天星以志星辰日月之變動以辨吉凶水旱之祲象大司徒掌土圭之法測日影以求地中即今西人之天算光學等事也又土地之圖量九州廣輪之數以土會之法辨五地物生之數以土均之法辨九等壤征之數以土宜之法辨十有二壤名物之數即今西人之地球格致重學化學等事也他如言礦學者則有井人之金玉錫石即西人開採之法也言醫學者則有醫師之掌民疾病即西人考醫之法也言農學者則有太宰之三農九穀即西人農種立節之法也言工學者則有冬官之百工技藝即西人製造器械之法也言商學者則有太宰之商賈貨賄即西人公司交易之法也以外如西人之設立巡捕以禁鬪鬪而周禮亦有司巡市之法西人修潔道路以整污穢而周禮亦有司隸掃街之法西人多種樹木以壯觀瞻而周禮亦有司盟約劑之法西人廣通工商以銷土貨而周禮亦有合方通財之法西人必設條約以保商民而周禮亦有司盟約劑之法西人必精繙譯以通方言而周禮亦有象胥傳言之法西人必立議院以論政事而周禮亦有司救誅讓之法西人立官多類於周禮徒司之屬西人用法多類於周禮司寇之屬西人用樂多類於周禮師之屬更其彰明較著也然則當時作周禮者不必預料有今日之西人而西人之法卒不外乎周禮周禮亦大矣哉或謂周禮之書最晚出大致不可全信何休林孝存曾議之然抑知周禮為周公致太平之書鄭康成劉歆馬融諸先生皆為之校理表揚以得傳於今日況乎我朝通商已久西學盛行周禮一書尤為西學之門戶焉可不精研之而詳釋之也說方畢客又有有善談洋務者以為西學推廣多本於中國之天元其立教尚同兼愛實源於墨子而用法亦類乎申韓至通商富強之法大率類乎管子他如重學光學化學電學散見於周秦諸書尤不少似中國可通西學者不止周禮一書也余然其說並存之

土希電報

本坡實得力太晤士西報接十二日英京來電云現在各國經已照會希廷即照昨電所列德國所擬之款列明如希廷甘願允從始能出而調處今希廷已一律遵照不敢異詞故各國駐土公使已力向土廷強請息兵惟土廷允否尚未可知而土國人心則無不志切同仇咸欲曠場從事云同日來電又云駐紮基列之希軍現已陸續起程回國矣

預示行慶

實勝越一境前係英人勿律開之為國而勿遂為是邦之主嗣乃求請英國保護凡屬國內之政悉由其王酌奪惟與外國交涉則須先向英廷請命始得施行本年因值英皇登極六十年大慶之辰聞王已在國中預行示諭定於西六月廿八號舉行慶典凡隨炮台概須陸炮兩港中船隻亦一律隨旗更用國家輪船亞齊載運學童約四百名前往神祕網地方游樂更懸西樂一班往為演奏以示不忘英皇之意可見英皇平日德澤入人之深且切故至海隅率土亦莫不戴皇仁也

實王到叻

實勝越王於十三日乘其官輪沙荷刺由實抵叻忽忽行色係因何事則尚未得而知也

丁酉四月十四日

典禮預定 ○閱制府者委派職員酌議慶賀英皇登極大典大典茲悉議員昨在督署中核定將前議各節畧為更易茲將所定各條開列如左

五月二十四早五下半鐘時各教堂廟宇等鳴鐘
六下半鐘在拋球場內排列兵軍
八下半鐘各教堂及廟宇均誦經祈禱

下午二下半鐘職政局員齊集局內
三下鐘在大會堂內接受各式人等所上頌詞
四下鐘在博物院對面舊獄前邀請各塾學童游樂

九下半鐘在拋球場放烟火
二拾五日下午早賞給篤生醫院病人食物
拾下鐘舉行水炮之樂

下午三下鐘在陸地舉行雜戲
是晚即在閱制軍府中宴集近府四面遍懸燈燭

二拾六日晚八下半鐘各籍華人舉行迎燈之樂
二拾七日下午舉行賽馬之戲

招充工役 ○頃接輔政司署送來告示一紙囑登本報示內係言招人承辦運取汚泥以填小坡海傍之事其詳細一切已由示內列明覽之便悉

變通辦理 ○本坡國家前者會議建屋一間以便詳查新客入口并能扣留之事而每客一名擬抽銀一元以為經費茲悉此事因外間議論紛如故已作為罷論今不過議設地方一所以為詳查之用是則費用可期省節即在招工合約內畧增釐費藉資津貼云云是亦變通辦理之法也

米商失色 ○西貢米石大獲奇秋一事經已迭登前報乃昨接貢地來信云該處米商將來必大有不堪之處是緣爾爾等見頭造之禾甚為豐稔因遂紛紛爭市多售浮水米石與人不意二造之禾頗覺大不如前而穀米之價因之陡漲而爾爾業已售賣浮水者則不能不購貨以付前途然則此中苦累必有不可勝言物產之凋落無常是亦出人意外者也

縣城失陷 ○香港中外新報云昨報高州府屬之石城縣城於去月廿九日被土匪圍困該邑宰不能登埠拒禦竟私自潛逃一節方莫江協戎等於去月晦本月朔先後率兵馳援天威一臨羣醜自儘不難如狂風掃葉一鼓而平該縣城雖危仍可俾金湯之固也乃現接訪事人來信驚悉該縣城已被土匪攻破一瀉入城盡將城內所有軍器輜重取去城外尚有炮台一座與城犄角亦為賊所踞或謂此次失事由於兵力太單慮有險可憑有城可守乃不能盡力守禦少緩須臾以俟大兵解圍耶么魔跳梁不能相敵况以之拒外侮哉中東之戰所以一敗塗地也

呂宋要言 ○香港信息云西班牙駐港領事那華路接到初四晚小呂宋來電言西軍征剿亂黨迭奏膚功經已奪踞加圍省炮臺村落數處此皆亂黨堅壁固壘嚴為防守者不意卒為西軍攻破是役亂匪傷亡者六百人被西軍隨擒者二百餘人亂民近已自知悔悟倒戈向西官投降者日眾一日西軍現在仍赴各處剿撫將來成敗如何當陸續報知此電係由呂宋總督寄領事者

香港議免夜紙事再錄 ○昨譯香港來信內言夜行執照之事不免有歧悞之處茲閱香港循環日報述及此事爰再照錄出以見實事求是之焉據云本禮拜一日議例局聚會議將一千八百八十八年華人則例章程第三十節刪去而以下列之款補入並宣讀第一次此款略言本港督憲會同議局可以隨時曉諭華人無論男女若無夜紙不許晚上時候在域多利城中行走其時候隨時限定刊登憲報此中晚上意義係指九下鐘至五下鐘而言云云查本港一千八百八十八年第十三條則例第三十節係指凡夜行由九下鐘至五下鐘止必須攜帶夜紙等語今將三十節刪去而補以新款是夜紙可以廢置惟係遇有意外急事港督然後有權會同議局隨時出示曉諭限定時候必須攜帶街紙方准外出若港憲不示諭則平時無須夜紙可知矣但此例現祇首次宣讀將來宣讀第三次即可頒行此後徹夜閒游無拘無束其利便為何如也

日本大火 ○三月念二日日本東京消息言昨日下午距東京不遠有某城遭回祿之災時適西北風大作火乘風勢跋扈飛揚不可向迨迨水龍馳救計自下午三下鐘起至八下鐘止始將火撲熄查該屋宇之被焚者有二千五百餘間善德銀行及官署多付咸湯一

日本大火 ○三月念二日日本東京消息言昨日下午距東京不遠有某城遭回祿之災時適西北風大作火乘風勢跋扈飛揚不可向迨迨水龍馳救計自下午三下鐘起至八下鐘止始將火撲熄查該屋宇之被焚者有二千五百餘間善德銀行及官署多付咸湯一

日本大火 ○三月念二日日本東京消息言昨日下午距東京不遠有某城遭回祿之災時適西北風大作火乘風勢跋扈飛揚不可向迨迨水龍馳救計自下午三下鐘起至八下鐘止始將火撲熄查該屋宇之被焚者有二千五百餘間善德銀行及官署多付咸湯一

日本大火 ○三月念二日日本東京消息言昨日下午距東京不遠有某城遭回祿之災時適西北風大作火乘風勢跋扈飛揚不可向迨迨水龍馳救計自下午三下鐘起至八下鐘止始將火撲熄查該屋宇之被焚者有二千五百餘間善德銀行及官署多付咸湯一

日本大火 ○三月念二日日本東京消息言昨日下午距東京不遠有某城遭回祿之災時適西北風大作火乘風勢跋扈飛揚不可向迨迨水龍馳救計自下午三下鐘起至八下鐘止始將火撲熄查該屋宇之被焚者有二千五百餘間善德銀行及官署多付咸湯一

日本大火 ○三月念二日日本東京消息言昨日下午距東京不遠有某城遭回祿之災時適西北風大作火乘風勢跋扈飛揚不可向迨迨水龍馳救計自下午三下鐘起至八下鐘止始將火撲熄查該屋宇之被焚者有二千五百餘間善德銀行及官署多付咸湯一

日本大火 ○三月念二日日本東京消息言昨日下午距東京不遠有某城遭回祿之災時適西北風大作火乘風勢跋扈飛揚不可向迨迨水龍馳救計自下午三下鐘起至八下鐘止始將火撲熄查該屋宇之被焚者有二千五百餘間善德銀行及官署多付咸湯一

售出酒也蘭萬額仔冠首頂

大英一千八百九十七年二月十二號



Bisquit Dubouche & Co.
COGNAC

啟者本公司所製之紅首冠仔標萬蘭池酒馳名已久乃在歐洲名家所製自一千八百一十九年相傳至今已閱一百一十年之久而其酒收存有數十年方肯出而沽賣故其氣味極已全潤所以 諸君沽飲者均深讚譽在歐洲一帶各國之人無不喜飲此酒因其氣味清香遠勝於他酒故也是以本行特辦此酒來銷發售自此酒到而後凡沽飲者無不咸稱其美且此酒與本坡天氣甚屬合宜備翁賜顧所細心辨認紅頭庄及以上所列各票頭并有來士古乙拿模只公司等西字為憑庶免為魚珠之混是所切盼

售出酒也蘭萬額仔冠首頂

上所有各標如無本行不殺呼聲印者即為假貨幸勿為之誤買本行有厚酬焉

大英一千八百九十七年正月一號

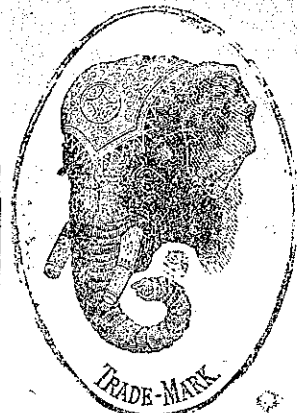
不殺呼聲印者即為假貨幸勿為之誤買



啟者本公司所督辦正金標頭萬蘭池酒馳名已久馳名華埠君子均喜用之現已定與本行公司包辦以應諸君凡有欲購者請至西公署沽買便得倘買或起以便配往外處者仍可至本行沽買至此酒造製之法精妙異常酒味醇潔以之蒸餾者皆為上等之料無無偽克之弊此酒若在本坡沽飲甚屬合宜且價亦甚廉倘翁賜顧所細心辨認紅頭庄及以上所列各票頭并有來士古乙拿模只公司等西字為憑庶免為魚珠之混是所切盼

新嘉坡 專辦 祖家 頂上 美酒 發售 此標 印明

象頭標蜜酒 出售



大英一千八百九十三年正月廿一號

啟者本公司由歐洲督辦象頭標蜜酒來銷發售者實得力 諸仕商用此所酒氣味香醇且能除煩解渴於實德力士味最屬本台特將其標式列陳於中俾諸君一覽而知其真偽取倘 光顧請至舊巴剎街萬興號右鄰本公司包辦認象頭標為配庶不致誤價極平特此佈 願向希惠顧

新嘉坡買公司謹啟

豐源號輪船開行日期 ○本號輪船往來各埠定期開列如左 在各埠往實叻日期 在實叻往麻六甲每逢禮拜一五日下午四點鐘開行 由麻六甲往芙蓉每逢禮拜二六日中午十一點鐘開行 由芙蓉往吉隆坡每逢禮拜二六日下午六點鐘開行 由各埠回實叻日期 由吉隆坡回芙蓉每逢禮拜二四日下午四點鐘開行 由芙蓉回麻六甲每逢禮拜二五日上午十點鐘開行 由麻六甲回實叻每逢禮拜二五日下午四點鐘開行 各另輪船往麻六甲午 薩坡實叻午 等處拜五日鐘三點開行特此佈聞 豐源號謹啟

新印臺灣地圖出售 ○啟者茲有新印之臺灣地圖精細異常經緯度數井然不紊所謂羅千星於咫尺者目今台事戰爭未已正有心人所宜亟為攷究者請到賜顧請移玉至本館面商可也 本館謹啟

水藥生醫耶亞

Prepared by J.C. Ayer & Co., Lowell, Mass., U.S.A.
Solely for Singapore & Malacca by
40, RAFFLES PLACE.

AYER'S Sarsaparilla

IS THE GREAT
Blood-Purifier,
NERVE TONIC,
—AND—
STRENGTH-BUILDER.



It attacks and breaks up every humor, cures skin eruptions, restores exhausted vitality, and drives out every element of disease. Sufferers from indigestion, general debility, or any other ailment arising from impure blood, should take Ayer's Sarsaparilla. It gives strength to the weak, and builds up the system generally. By its use food is made nourishing, sleep refreshing, and life enjoyable.

Ayer's Sarsaparilla

HIGHEST AWARDS AT THE
World's Great Expositions.
Made by Dr. J.C. Ayer & Co., Lowell, Mass., U.S.A.

Beware of cheap imitations. The name Ayer's Sarsaparilla is prominent on the wrapper, and is blown in the glass of each of our bottles.

水藥勝里砂利沙

此藥水品性和平功效奇著無論老幼均能服食善解血中之積滯助脾胃之傳化兼可除煩解鬱必賜消痰厥効甚多不能盡述至此藥水玻璃樽上係製有本醫生名字而包頭亦列有本醫士之名庶免為魚珠所混現該藥寄在買得力境內傳託星架坡藥房代售 列君沽用祈至該藥房採買可也此佈
大英一千八百九十三年九月廿六號
美國醫生亞耶謹啟

啟者茲將店舖一間坐落灣仔第廿五號門牌即順源棧之鄰茲經該棧稅為棧者茲欲將其樓下及後樓出租與人如有欲稅住者請至登邦路頭登與號內向余詢問便得特此佈聞
大清光緒廿二年十月廿四日
薛連錫謹啟

售發粉麵國美

大清光緒廿三年正月十二日
大英一千八百九十七年二月十三號
代理人牙直里洋行啟



啟者本行所售之麵粉乃親在美國舊金山選辦直寄到申發售而其麵粉之質不亞於實巴里XXX標頭之粉所願製造麵諸商翁試為購用便知此等麵粉之佳也

客發烟宋呂正



啟者本號烟廠向在小呂宋意末耶拿揀選正曬道烟葉製造各款星妹麥仙花麥雙馬呂宋烟經已馳名中外其雙馬麥中更有二百庄白結度輕心為冠其氣味香順蒙探客留心細察庶免魚目混珠由庚寅年特設一舖在香港上環百步梯對面合盛隆公司一舖在上海虹口大馬路銀華號今復設一舖在新架坡馬交街門牌第四十四號開張並承辦各款呂宋烟發行貨真價實茲當新張伊始價甚相宜以圖久遠 請尊光顧請移 玉到本號面議是禱各款麥頭太多不能盡錄謹此佈
光緒廿二年八月初一日
大英一千八百九十六年九月七號
新架坡馬交街合和隆謹啟

告白
啟者吉隆古打街門牌第拾八號第拾九號公安棧蘇杭店自願將舖位並傢私什物全盤頂與廣彰號承受準於本年四月拾五日交易如有公安棧欠到各號賬目揭借進對等項祈早聲明自交易之後公安棧倘有欠到各家銀兩等項與廣彰號無涉併此聲明以免後論
大清光緒二十三年四月初三日
吉隆廣彰號謹啟

禮厘慶吃立付公司告白
啟者本禮厘慶吃立付公司機器師及造器工匠之廠設在丹戎隅地茲已再行整頓廠內所有機器製造之物皆由歐洲購到最新之式以便製造船隻所用倘 諸君欲製造船艘者可至本公司面酌至本公司所製之船可以長至二百五十英尺且至輕商船所及羅乙所定第一百零六英尺闊之頭等號數茲將本廠前所製之船開列如左
實里慈娘輪船長計二百零六英尺闊二十九英尺深十四英尺七因只每點鐘能行十三更半
萬保順輪船長計一百七十八英尺闊二十六英尺深十英尺五因只每點鐘能行十一更
望加輪船長計一百廿九英尺闊十九英尺深九英尺半每點鐘能行十更
再加船一應用水鼎等本廠亦有辦到待沽如古尼士及連加沙耶之水鼎并可以作鋸木及春米之用其餘他項水鼎亦俱齊備此等水鼎乃第一等機器師督造皆照商公所及羅乙所定之規章製造故本廠所沽之鼎實非他家所及 諸君賜顧祈早惠臨面商可也特此佈
大英一千八百九十七年四月廿二號
禮厘慶吃立付公司謹啟

而合中興復幾經播越無限變遷而卒能成就美滿姻緣并無絲毫遺憾且復不遲不速一若有鬼神牽綴其闈者然則月下老人之說其果信然也乎抑亦會逢其適者乎泰芳聞之詔安人也幼隨父母客居西貢有弟二人仲曰泰基季名泰安一室同居頗堪自適然芳在童齡之際伊父畜有養媳孫氏嘗經言定俟其年長給與泰芳為婦未幾芳父母相繼而逝時芳之年尚未及冠因念兄弟數人皆謀家食殊非久計因慨然隨人來叻欲覓枝棲從此雁杳魚沉即不復知其消息迨至去年正月泰安病夭而家中僅泰基及其未婚之嫂二人其念其兄遠出遺孀在家嫂叔同居并無他人頗形不便因欲赴叻尋訪乃兄踪跡於本年三月間借嫂附航來叻即在芒古魯街合盛號伊姨丈朱水應家中寄寓以便詳訪其兄惟是訪察兼旬迄無音耗時朱見泰基已長人頗誠實因憐彼二人怨曠遂與老妻商酌以孫氏妻基於是邀同朱林兩姓族人到而共議咸謂朱謀甚善惟泰基再三苦却謂雖承列公美意但基與吾嫂名分久定安可續倫且嫂現年已經二九基則遜其兩歲向皆事之如姊安可遂作夫妻脫使冒昧為之他日復有何顏再與吾兄相見乎眾曰不然天下事常則守經變則從權勢難固執今氏雖名為若兄之婦實則猶未成婚况乃兄自出門以來經已屢易星霜毫無音耗想已異鄉奄化今林氏之裔止汝一人且汝家又非富豪過此以往更何術以謀妻室究不若從權順變為佳基曰如公所言是陷基以不義也基如勉諾則違親命而奪兄妻為名教之罪人向復何顏立於人世乎眾曰雖然不孝之罪無後為尤子但知泥守成言則他日或不能成就婚姻則為罪不更大乎基終不以為然眾因強使行之不問其從與否即擇定月之初五日為之合禮屆期之際花燭高燃追使二人出而交拜基與嫂惶急不知所措一則閉門飲泣淚濕桃花一則傾地長號魂飛柳絮諸戚友咸集而勸慰正紛亂間忽見一少年翩然而入眾方愕顧基忽呼曰來者得勿吾兄耶少年曰噫弟何由在此於是二人抱頭大慟眾至是乃悟來者即是泰芳座中賓客莫不咋舌稱奇因共詢芳別後細情始知芳自前數年到叻後以無枝可借因而轉往吉隆幸而勤儉經營故數年來已覺畧饒所畜因念家有一妻兩弟遂浩然有歸志爰即附航來叻欲換輪赴貢以圖完娶到叻之後聞其姨家在此故順道往為省視不意機緣巧湊竟遇泰基爾芳亦詢基來叻之由始聞泰安夭亡則憤然以悲繼聞諸宗戚強欲以婦妻基則慨然以對又聞婦與基抵死不願則欣然以慰卒聞吉期訂於是日正欲使基與婦出而交拜則又惘然以立一時悲也對也慰也俱榮胸次轉不知何者為笑何者為啼時朱與姨得悉其情乃向眾言曰余命氏與基成禮不過從權今芳已至吾家則此局又當一變老夫之意欲即以鸚鵡合歡之宴易為鸚鵡重聚之杯容當再擇吉期俾芳與妻合適以完此一樁好事如何眾聞朱言莫不鼓掌稱善於是改卜本月二十日與芳舉行冠禮即以是日喜席移作棠觴一時賀客皆以為巧合奇緣痛飲盡歡而散

泉案四紀

昨報泉堂案牘訊至第十二起閩人張賴黃揚才鄭春張魯蔡祥賴武私鑄之案於本報排印時尙屬未經畢訊茲悉此案訊定之後惟判將鄭春一名繫獄三年餘人概行釋放至十三日早堂則提訊第十三起潮人卓亞大竊案訊定後判將被告監禁二年嗣復訊第十四起閩人林水竊案訊定後判將其監禁一年示儆

快公被控

施排埔差館第五百九十八號一巡差名耶也在該館總差前控告第五百八十八號巡差穆拉油人名勞勝者以其貪睡快公據一巡差供稱本十二夜一下鐘時曾派該巡差當直詎伊竟在門前呼呼熟睡換快公事云云嗣經總差察閱圖實爰將勞勝拘逮于案昨由巡理府訊判勞勝不聽差頭約束罰銀十元又好睡誤公亦罰銀十元無錫各禁十四日

慣性鞋賊

粵人王順積匪也曾犯竊鞋之案判禁三次王雖為匪而衣衫楚楚見者皆以為經紀中人其竊鞋之法常不穿鞋赤足入烟館及戲園等處盜取他人以為己物如是者不知其凡幾本十二夜復循其故智前往戲園街鳳麟儀班觀劇至十一下鐘時適其鄰座有客籍人董亞有花鞋一雙脫下王遂乘機竊穿擬欲闖遁不意被董之友人郭彩所見將王扭住報知亞有因而鳴捕逮案昨在府署審問判禁三個月并充苦工

車夫逞兇

閩人李書建住在武吃巴梭街前夜月明如水偕其妻隨產同籍婦邱氏乘坐手車往草坡游行納涼至一點餘鐘始行歸來至門之際因給車資不滿車夫之意與其口角打架不意該車夫呼其同業之人幫同助毆以致李及其妻邱氏俱受重傷嗣李大聲鳴捕時有第一百九十九號巡差聞聲趕到見車夫過眾急吹號筒隨有第三百三十一號及第五百五十二號巡差亦相率而來幫同兜拿遂拘獲真化人莊裕莊德陳俊明楊大頭等四人送案其邱氏則送往西醫院調治十三日府尊略問數語展至十九日再訊

怙惡判禁

閩人林恭無賴子也曾犯瑣屑之案計有十一次之多尙不肯改過自新每在府署前草埔與諸賭徒作觀風之役一遇巡差前來彼則高聲呼走本十二日下午有第四百二十八號巡差到該草埔捉獲賭徒一人詎林胆敢強奪賭徒其遁去并携銅鑼四仙路遂致被該差將其拘獲送案昨由林太守訊問分作兩罪其奪犯之罪判禁一個月路差之罪判禁一個月期滿再行覓人署券二十五元担保六個月內不再犯事無人担保再照原判監禁

京報選錄

山東道監察御史朱伯魯跪奏為酌增各省減平以裕利源恭摺仰祈 聖鑒事竊維籌款之法節流不如開源而開源之途有二有取前次所未開者取道紆而責效遲有就已成之局而推廣之者用力省而成功易現在洋債重庫欸支絀轉瞬交利之期又

屬司農仲屋計吏束手新法則緩不濟急舊漏則搜括無遺加稅賦則成說尚虛貸外債則抵款宜預於無可籌畫之中必籌一歲入鉅款則莫如酌增減平之法查減平之法於嘉慶年間陝西巡撫畢沃因川楚軍需在藏虧空藉此為彌補之計道光廿三年經戶部奏定章程令各直省按年扣存於二八月解部惟時常例支款如文武廉俸工食雜支之項歲銷千餘萬兩每兩核扣平餘大分應扣收銀九十餘萬兩咸豐同治以來雖歷歷奏准嚴定考成各直省從未依限解足惟原其故多由入不敷出或留以湊京協各餉或留以供本省餉需款已估定縱照案嚴催仍屬空文來往此六分減平一款可以提解者必無多也光緒十年戶部會奏開源節流單內減平條款雖有餉需等項每兩扣平四分存儲備撥之議各直省亦多未遵行即間有扣存者亦多係湊撥軍餉既非開款則提解種種為難又有採辦外洋物料多不能核扣平餘則每年七八千萬出款內又須扣除核計此四分減平一款可以提解者亦無多也今欲於減平一項籌出鉅款非加扣不為功查庫平一兩內核扣減平六分為京平一兩雖費如王公鉅卿其廉俸莫不核扣近如宗室覺羅其錢糧亦莫不核扣而外省旗綠兵勇餉乾或寬支庫平並不扣減或按庫平共減三四分不等本非允辦法然相沿已久無故亦不便更章茲因籌款萬難不得已擬統按六分核扣其向有支款估定者仍准留用此外添者概令報解每月每人所扣無幾似無傷於政體而的款每年約可得銀百餘萬兩其仍不足用或再將一分平餘扣款普備推廣每年又可得銀數十萬合之原扣可得二百萬蓋軍需定例惟採製連脚除扣平外每百兩向扣平餘銀一兩餘則不扣今擬統行核扣也擬將以上辦法舉行須先令該部按歲出歲入登記簿內所列支款付各司處註明某款向扣幾分減平某款照軍需例扣收平餘某款向放庫平俟各司計齊付回然後彙總核計某省可以添扣若干通盤可以添扣若干凡添扣之款奏令提解部庫以濟要需各直省以奉到部文之日為始以前日未扣減均置不究奉文後均須恪遵奏定新章依限解解不得延宕並通行管庫衙門備行出示曉諭除奏定扣平若干外倘再藉此虧平一經發覺從嚴懲辦以杜流弊如此既無損於大局兼可獲此鉅款此臣所謂就已成之局而推廣之用力省而成功易也是否有當伏乞 皇上鑒訓示施行謹 奏奉 旨已錄

西醫牙科告白 ○啟者本醫生現設館於土庫前之末打墨路第六號門牌即加里安和土書店樓上至本醫生與人脫牙并無痛楚而所鑲之牙齒齒相連者另有新法為之鑲且價甚相宜其齒每排僅收銀五十元并能修理舊鑲之牙一經修製較新鑲者尤為堅巧 諸君賜教祈即移玉惠臨面商是荷特此佈告 大英一千八百九十七年五月十四號 牙科西醫實知品謹啟

朱富蘭代售 真赤金線發客 ○啟者本號向在大中廣廣東省城內太平新街揀選正色上好真赤金線運來石印埠發售屢蒙諸君賞識遠近馳名近有無恥之徒將偽貨假冒本號招牌貪圖射利嗣後黎合隆源盛兩號金線端在石印埠朱富蘭號發沽並無分托別店其貨招牌內票裝璜俱皆照舊惟盒口外加多石印朱富蘭號選庄封條或有不法之徒將本號加正字於招牌上或錫老字真字與及某記之類皆是混充 士商賜顧請至石印埠朱富蘭號採買認明招牌等件庶不致誤此佈 光緒廿三年二月十三日 黎合隆源盛主人謹識

憲 大英欽命新嘉坡輔政使司 為招人投票事照得本國家現有工役欲招人入票承充為此示仰商民人等一體知悉汝等有欲承充是役者可於西一千八百九十七年冥月二十號即華四月十九日正午以前入票投交本署以憑選擇至其所作之工 係由挖泥船在本港內搬運淤泥二萬五千丁方英碼即西名久密悅者陸續在小坡海傍填築并用老古石岸

示 如欲知其詳細情形者除禮拜外每日由上午十下鐘起至下午四下鐘止均可至營造司署向其大才副領取查詢凡投票者其票外必須寫明投充某項工程字樣並須向營造司署大才副取討印便之票照式填寫方能合用至於棄取之權任由國家裁奪不得執價低者得之說相爭各宜踴躍慎無觀望特示 大英一千八百九十七年五月十四號 大清光緒二十三年四月十三日 示

渣甸火船行期 ○啟者茲有渣甸火輪船名曰吉生大有一千四百九拾五墩於西本月八號即華本月初七日由加刺吉打起程定於西本月十七號即華本月十六日即能抵叻上落客貨畢旋即展輪往 香港等處 諸翁有欲附搭客者請至本行相商為盼此佈 大英一千八百九十七年五月十二號 光緒二十三年四月十一日 莫實德洋行謹啟

天福宮會學協理告白 ○啟者茲於初九日在天福宮會學由五股頭推舉十人為協理每股頭各選二人其源順街業經推舉 吳君壽珍 李君冊齋共任其事其餘四股任憑各街自行選舉以便輪流查察天福宮事務舉定之後如遇公事傳單三次不到者當另舉補缺或有因已事繁多不暇兼顧或要回唐者聽其先期通知董事以便擇賢瓜代言出在先各無偏袒伏望吾閩 諸翁踴躍贊襄各自推舉定於本月十六日中午十二下鐘到振成公司轉明以後遇有公事方好傳單協力商辦謹此佈 光緒丁酉年四月初十日 天福宮董事公啟

天福宮公屋招人賒稅詳細規條

○啟者天福宮公屋計共有十三間其門牌號數經列前日報章茲經董事於初九日會議詳細規條再列如左一議稅照華歷計算由本年五月初一日起限三年為期照現時稅價聽承賒之人照例先出字通知稅居之人酌量起價至多不得過二之數一議公屋應納地租門稅及修理等費均由天福宮支理一議承賒之人須覓殷實舖號担保并於每月初開交還一個月稅項逐月完繳不得少欠一議公屋或因毀壞輕公班衙論止或因意外之事不得居住者應由搬遷出屋之屋算起扣除稅價一議承賒票函須註明何人擔保交成公司彙收限本月十六日中午十二下鐘當堂開視乘取之權任從董事核准不得執價高者得之例相爭此佈

大清光緒二十三年四月初十日 天福宮董事公啟

承頂聲明

○啟者茲緣少坡鐵巴虱前密志律街門牌第六十四號春發號自數年前開創土庫什貨並土油生理至今以來因春發號意欲另圖別業故已延請公親許慶老爺 李從名老爺二人駕臨將該舖前貨物全盤核算情願賒承與振源興號 成興源 成興源 成興源 成振源等坐受按至一禮拜後交清其項倘諸號如有與春發號交易銀項轉讓當此一禮拜內與他經手是問倘一禮拜外春發號舖底貨物交還振源興號張之後與振源興無干涉先此聲明免滋後論

大清光緒二十三年四月初九日 寓小坡密志律振源興 成來源 成興源 成振源謹白

聲明告白

○啟者合盛謝松於去年底承建本號話映沙刀門牌一百十四號棧一座銀已交清棧未建好謝松現在逃匿無踪茲本號已另僱工人相繼而建從前用銀多寡前延誤時日均惟謝松是問此佈

大清光緒二十三年四月初五日 漆木街福興隆告白

承頂聲明

○啟者新嘉坡小坡梧槽律第七號門牌新萬利東菓洋貨生理原係王大祥王生美同創茲因王大祥等志圖別業經其掛砂人王家善及王道充韓桂豐等將該號店底貨物傢私全盤生理讓到公親陳德振符老宏兩君核算明白頂與源昌隆號王士吉王其炳承受定以一禮拜內交易倘新萬利王大祥王生美等有欠到 各寶號一切未清數項祈於本禮拜內列單到該號與王家善王道充韓桂豐對明逾期不來是為自便與承頂人源昌隆號無涉日後該號生理盈虧亦與退股人新萬利號王大祥等無干先此聲明免滋後論

大清光緒二十三年四月初九日 承頂人源昌隆號王士吉王其炳謹啟

賞

高懸賞格倘 諸君有知此事 詐偽之人祈至本公司報聞俾得查獲其人訊實果確即酬首元決不食言特此佈告

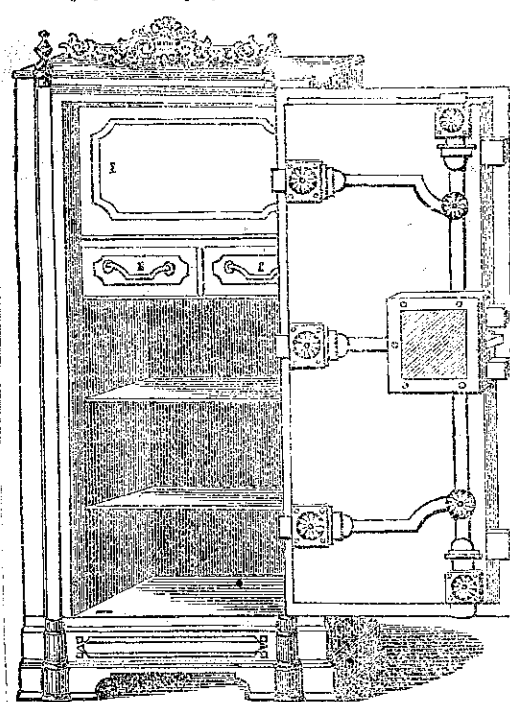
大清光緒二十三年四月 初六日

格

啟者近來常有匪徒用利其大鑽土油之箱罐及其鑽內標頭裝載低油沽賣以影射茲特

格

大英一千八百九十七年 五月七號



啟者本行所售之鐵廚在本坡馳名已久素蒙 諸君購用無不盛稱其妙計此櫥之大小共有五種而價甚相宜此鐵櫥乃歐洲著名工師所製極為美善本坡所有西人齊習人以及作椒密生理諸華商多向本行購買以為貯銀之用因本行所沽者均用頂上物料製造而成不惟能壯觀瞻而且異常堅固無論火燒盜劫均可無虞貨真價廉莫此為甚倘 諸君有欲購此櫥以收藏重寶者可至本行選閱是幸此佈

英一千八百九十七年四月三十號 不殺呼魯公司即前珍目洋行啟

中華銀行告白

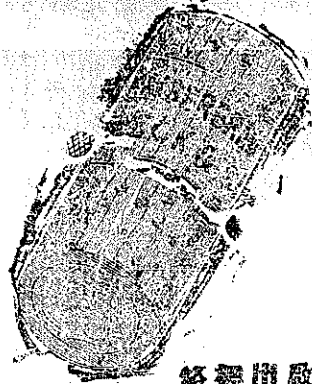
○茲將本銀行生理事宜開列如左 本銀行計集老本銀一百萬磅 各股份已經交出者計五十萬磅 本銀行總寫字樓設在香港 茲將將諸協理人之芳名開列如左

兄利士 賈多打頓 曾傑生 周東生 關泗川 總司理人不星花 所有寄存本行之項其以十二個月為期者以四八仙半利息算

大英一千八百九十六年十一月十六號

本銀行之股份多係中國股商所附 惟願助地諸君惠然賜顧今本行辦法與各銀行相同可以買賣商票單等件住以下所列各地方 茲將其地開列如左 網略 香港 厦門 上海 橫濱

密酒發賣



啟者本行由歐洲辦到上等密酒來叻發售其酒甚佳茲將標頭印出請君光顧所為細認免致有誤蓋聞有無恥之徒假冒本行標頭標酒希圖魚混殊最堪痛恨今本行再行核定於酒樽木柄內加鐵絲鎖行形以示分別倘 諸君有知何人假冒到請本行報明即酬紅銀三百大元絕不食言再此酒不能販往 加勝吧 三寶壟 無里末 登加樓 檳榔嶼 日裡等處其他各埠均能運往此佈 聞
大英一千八百九十三年五月廿六號
大清光緒十九年四月十一日
明燭也洋行謹啟

售出酒地萬國上瑞國法

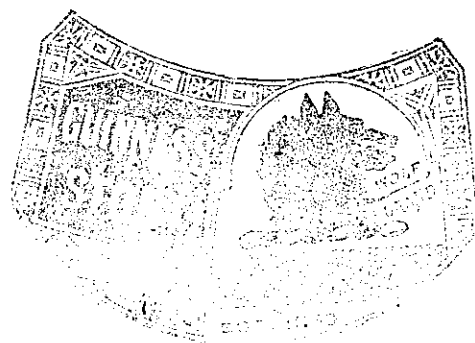


BEEHIVE BRANDY

ALL WINE MERCHANTS

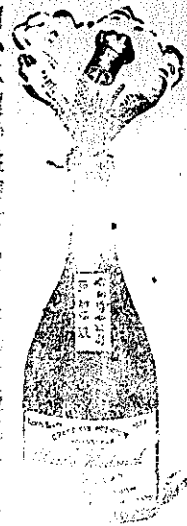
啟者本行由歐洲辦到上等密酒來叻發售其酒甚佳茲將標頭印出請君光顧所為細認免致有誤蓋聞有無恥之徒假冒本行標頭標酒希圖魚混殊最堪痛恨今本行再行核定於酒樽木柄內加鐵絲鎖行形以示分別倘 諸君有知何人假冒到請本行報明即酬紅銀三百大元絕不食言再此酒不能販往 加勝吧 三寶壟 無里末 登加樓 檳榔嶼 日裡等處其他各埠均能運往此佈 聞
大英一千八百九十三年五月廿六號
大清光緒十九年四月十一日
明燭也洋行謹啟

鳥密酒發賣



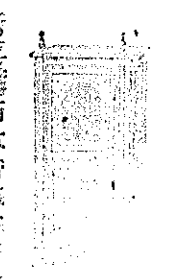
啟者本行由歐洲辦到上等密酒來叻發售其酒甚佳茲將標頭印出請君光顧所為細認免致有誤蓋聞有無恥之徒假冒本行標頭標酒希圖魚混殊最堪痛恨今本行再行核定於酒樽木柄內加鐵絲鎖行形以示分別倘 諸君有知何人假冒到請本行報明即酬紅銀三百大元絕不食言再此酒不能販往 加勝吧 三寶壟 無里末 登加樓 檳榔嶼 日裡等處其他各埠均能運往此佈 聞
大英一千八百九十三年五月廿六號
大清光緒十九年四月十一日
明燭也洋行謹啟

三品出品



啟者本行督辦歐洲馳名三品洋酒來叻發售其酒甚佳茲將標頭印出請君光顧所為細認免致有誤蓋聞有無恥之徒假冒本行標頭標酒希圖魚混殊最堪痛恨今本行再行核定於酒樽木柄內加鐵絲鎖行形以示分別倘 諸君有知何人假冒到請本行報明即酬紅銀三百大元絕不食言再此酒不能販往 加勝吧 三寶壟 無里末 登加樓 檳榔嶼 日裡等處其他各埠均能運往此佈 聞
大英一千八百九十三年五月廿六號
大清光緒十九年四月十一日
明燭也洋行謹啟

名廠



啟者本行督辦歐洲馳名三品洋酒來叻發售其酒甚佳茲將標頭印出請君光顧所為細認免致有誤蓋聞有無恥之徒假冒本行標頭標酒希圖魚混殊最堪痛恨今本行再行核定於酒樽木柄內加鐵絲鎖行形以示分別倘 諸君有知何人假冒到請本行報明即酬紅銀三百大元絕不食言再此酒不能販往 加勝吧 三寶壟 無里末 登加樓 檳榔嶼 日裡等處其他各埠均能運往此佈 聞
大英一千八百九十三年五月廿六號
大清光緒十九年四月十一日
明燭也洋行謹啟

