

大清光緒廿三年

本館新編禮拜外日出
本館外埠均可閱本報者無論
閱如外埠閱報須加郵費可
也除日報外另刊送外復不
惜工本從英國採辦釘書機
各器以待與各官紳
刊印書籍單件並有英國各
種活字及各式花邊等延有
西人排印工藝甚精所有中
西文字均能刊印並有石版
印字大小機器均用精工刊

第四千六百廿四號

申報

(本館開設在舊巴口門牌第七號)

印工總納倫前延有文士書
寫各種文字現由上海購到
各種書籍出售其書目另行
刊佈所有各項價甚相宜再
本館所登來札原擇其有關
世道人心者附登否亦須無
礙於人而後始錄其有謬誤
成文以及支離費解者概不
登錄更須寫明來札向不
自但來稿須與不登均不能
將原稿收回也 本館謹白
丁酉三月十四日

英大一千八百九十七年四月十五號拜四 (仙一字每日告白告納五張每色銀元一月每張)

書本報登兩湖總督張香帥奏稿後

維署所藏內地機器製造貨物徵稅章程時務報中已駁之詳矣昨本報所載兩湖總督張香帥一摺亦有
奏請緩徵價值百抽十之稅並改存儲關稅章程其意與時務報大畧相同通商民被困之情陳確畫計之
失洋洋二千言較時務報尤為詳盡執筆人讀之固無庸以一辭為贊矣而亦有不能已於言者其故有三
一則有所喜一則有所慮一則有所望喜者奈何蓋喜我中國之大有人也夫國家政令所出必由內外臣
工之獻可替否而後頒一條教盡善盡美在下者不以為困皆能踴躍樂輸將恐後若其策不甚善則雖
號已發令已行而猶必挽回補救之勿使 朝廷有苛於待下之憾而民間有咨嗟歎息之聲然非明體達
用具有大學識大經濟不能周知疾苦言之剴切而詳明香帥老謀深識知值百抽十之法行華商則受
其困洋商則轉受其利矣存儲關稅之制定華商之生機則甚滯洋商之銷路則轉暢矣欲求富國適以病
商病商猶可言也病商而將使洋商獲其益則誰復肯為商乎是非徒國不能富益將日見其貧矣嘉謨入
告所以不得從緩也然此非香帥一人之卓見也蓋嘗與蘇撫趙展如浙撫廖毅似兩中丞往返電商均以
暫緩加稅為保護華商之至計然則我封疆大臣類皆能灼知其非策故香帥能敷奏以言而為 皇上一
挽之也此余所以喜也至於慮則慮我 中國之或不能從而仍守原議也前年中東一戰或中國之度支
竭矣財賦盡矣今者賠款之鉅按期相逼重整武備在在需錢恐 朝廷中於先入之言以為非此則稅項
所入少一大宗而國不能驟富舉凡一切振興之事需款行之者皆將阻於無財而不能次第舉辦於是
計商民之困但為足國之謀祇圖目前之利益可沾不知日後之歸於消亡折閱以先徵華人為可塞洋商
之口及至苛政不行洋商之貨則祇能值百而抽其七五而華人則必須值百抽十措克我民惟恐不盡
閭之脂膏盡工商之怨咨作君即足矣而百姓不足人心渙散國將何以圖存况乎遵此而行君亦未必能
足而乃以國用空虛俾屋無術徒惑於加重稅則之語希冀帑項之可以倍增而此數陳親切之言反漠然
不聽是不亦可慮乎且更曷言乎有所望也則以我 中國內地用機器製造貨物風氣初開必力為之保
護而勿使一蹶不振視若畏途致貿易因之大壞然後可將中國已失之利徐圖收回而機器亦愈推愈廣
可林立於 中國二十一行省中如是則成貨多成貨多則財用足財用足則國無不富夫兩國通商所定
稅則必重其外而輕其內未聞有重其內而輕其外者曩時我與泰西各國通商之始以不諳公法洋貨土
貨收稅如一我已受虧之處今又從而加厲之華商其將何恃以牟利哉矧復立存儲關稅之法則一出
一入皆有阻礙一舉一動皆有節制不便之甚孰過於是商民皆將因此之故而相率歇業向何肯出巨資
購機器考求工作以與辦各物乎若必如二者之法將見華商雖有機器製造貨物之名而稅重物貴不敵
洋商所造之貨轉因之而耗折其貨華商有存儲關稅之例而窒礙多方不能如洋商之運行無滯恐華人
皆畏折本無有欲經營商務者矣香帥以方今招商設局廣為製造商民莫不感奮奮發集股籌費思與洋
商爭利若從而抑勒之牽掣之非所以為商計即非所以為國計也有國者知商民之惴惴於此深思其弊
之所存幡然改之是則天下所引領而望者也至其立法未善不可遽行之故香帥奏中言之曰盡而時務
報所駁又剔抉無遺余故不盡言第言香帥之能陳其困於夫 國家之恐不能從而人民之必欲其從於
是乎香

諭旨恭錄

○二月二十一日奉 上諭御史宋伯魯奏奉旨交議事件請飭各部院毋得輕心駁斥
等語向來臣下條陳事件奉旨交該管部議奏自應準情度理斟酌盡善固不得偏執成見概行駁斥亦豈
得不論可否率行議准嗣後遇有交議事件各該衙門務當權衡事理秉公定議至陳奏各員亦不應過其
臆見形諸奏牘是非所在自難逃朝廷洞鑒也欽此○同日奉 上諭長萃英年奏 東陵風水圍墻坍塌
甚多亟宜修整一摺著派鴻善李端棻前往 東陵敬謹勘估欽此○同日奉 上諭本日召見長萃英年
據該侍郎等面奏刻下 東陵各樹株雖經竭力搜拿惟由食情形甚重去年夏令已有萌芽迨至秋間葉
延愈廣該守護大臣不將實在情形早為奏明以致搜捕諸多棘手等語鴻善等駐守陵寢樹株風水攸關
理應加意護視乃竟一味因循直待簡派大臣前往始奏情形甚重搜捕匪易實屬辦理顛覆鴻善等

售出酒地國萬額仔冠首紅

大英一千八百九十七年二月十二號



Bisquit Dubouché & Co.
COGNAC

啟者本公司所製之紅首冠仔額萬池酒馳名已久乃在歐洲名家所製自一千八百一十九年相傳至今已閱十一年之久而其酒收存有數十年方肯出而沽賣故其執氣極已全消所以 鑒君沽飲者均深獎譽在歐洲一帶各國之人無不喜飲此酒因其氣味清香遠勝於他酒故也是以本行特辦此酒來銷發售自此酒到助而後凡沽飲者無不感稱其美且此酒與本坡天氣甚屬合宜雖熱氣所細心辨認紅頭庄及以上所列各票頭并有來士古乙拿模只公司等西字為憑庶免為魚珠之混是所切盼

售出酒地國萬額鐘金正



上所有各標如無本行不殺呼聲字者即為假貨幸勿為之誤

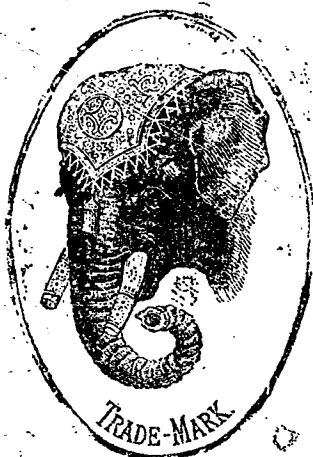
大英一千八百九十七年正月一號

不殺呼聲即前加麥洋行謹啟

啟者本公司所督辦正金花鐘票萬池酒久已馳名助華君子均喜用之現已議定與本號酒公司包銷以應各埠凡有欲寄購者請至酒公司沽買便得如買成起以便配往外處者仍可至本行沽買至此酒造製之法精妙異常酒味甚清以之蒸餾者皆為上等之料無偽克之弊此酒若在本坡沽飲甚屬合宜且價亦甚廉倘有翁姑用須為留心辨認以免魚珠之混現

新嘉坡專辦東原庄頂上美酒發售此印
不殺呼聲公司
嘉祖家頂上美酒發售此印

象頭標蜜酒 出售



大英一千八百九十三年正月廿一號

啟者本公司由歐洲督辦象頭標蜜酒來叻發售者實得力 體仕商用此所酒氣味香醇且能除煩解渴於實德力士地最屬相合特將其標式列報俾諸君一覽而知核式購取倘向 光顧為請至舊巴里街萬興號右買本公司為認認象首標為配庶不致誤價極平特此佈 願向 希惠顧

新嘉坡買公司謹啟

豐源號輪船開行日期 ○本號輪船往來各埠定期列如左 在各埠往豐源日期 在買叻往麻六甲每逢禮拜一五日下午四點鐘開行 由麻六甲往芙蓉每逢禮拜二六日中午十一點鐘開行 由芙蓉往吉隆坡每逢禮拜二六日下午六點鐘開行 由各埠回買叻則日 由吉隆坡回芙蓉每逢禮拜二四日下午四點鐘開行 由芙蓉回麻六甲每逢禮拜二五日上午十點鐘開行 由麻六甲回買叻每逢禮拜二五日下午四點鐘開行 各另輪船往麻六甲吉隆坡買蘭午 等禮拜五日鐘三點開行特此佈聞 豐源號謹啟

新印臺灣地圖出售 ○啟者茲有新印之臺灣地圖精細異常經緯度數井然不紊所謂羅千里於咫尺者目今台事戰爭未已正有心人所宜亟為攷究者請引賜顧請移玉至本館面商可也 本館謹啟

水藥生醫耶亞

Woods' Great Peppermint Cure
120 Singapore Dispensary, Ltd.,
40, RAFFLES PLACE.

AYER'S Sarsaparilla

IS THE GREAT
Blood-Purifier,
NERVE TONIC,
—AND—
STRENGTH-BUILDER.



It attacks and breaks up every humor, cures skin eruptions, restores exhausted vitality, and drives out every element of disease. Sufferers from indigestion, general debility, or any other ailment arising from impure blood, should take Ayer's Sarsaparilla. It gives strength to the weak, and builds up the system generally. By its use food is made nourishing, sleep refreshing, and life enjoyable.

Ayer's Sarsaparilla

HIGHEST AWARDS AT THE
World's Great Expositions.

Made by Dr. J.C. Ayer & Co., Lowell, Mass., U.S.A.

Beware of cheap imitations. The name Ayer's Sarsaparilla is prominent on the wrapper, and is blown in the glass of each of our bottles.

水藥勝里砂利沙

此藥水品性和平功効奇著無論老幼均能服食善解血中之積滯助脾胃之傳化兼可除煩解鬱必賜消痰厥効甚多不能盡述至此藥水玻璃樽上係製有本醫生名字而包頭亦列有本醫士之名庶免為魚目所混現該藥寄在實得力境內係託星架坡藥房代售 列君沽用祈至該藥房採買可也此佈
大英一千八百九十三年九月廿六號
美國醫生亞耶謹啟

啟者本行所售之麵粉乃親在美國舊金山選辦直寄到本行發售而其麵粉之質不亞於寶巴里XXX標頭之粉所願製造麵飽諸商翁試為購用便知此等麵粉之佳也
啟者本行所售之麵粉乃親在美國舊金山選辦直寄到本行發售而其麵粉之質不亞於寶巴里XXX標頭之粉所願製造麵飽諸商翁試為購用便知此等麵粉之佳也

售發粉麵國美



大清光緒廿三年正月十二日
大英一千八百九十七年二月十三號
代理人牙直里洋行啟

客發烟宋呂正



啟者本號烟廠向在小呂宋意宋耶拿揀選正地道烟葉製造各款星妹雙馬仙花雙馬呂宋烟經已馳名中外其雙馬麥中更有二百庄白結度尤為冠冕氣味香順蒙探客留心細察庶免魚目混珠由庚寅年特設一舖在香港上環百步梯對面合盛隆公司一舖在上海虹口大馬路銀華號今復設一舖在新架坡馬交街門牌第四十四號開張並承辦各款呂宋烟發行貨真價實技當新張伊始價甚相宜以圖久遠 諸尊光顧請移 玉到本號面識是禱各款麥頭太多不能盡錄謹此佈
光緒廿二年八月初一日
大英一千八百九十六年九月七號
新架坡馬交街合和隆謹啟

荷蘭領事府示 ○荷大荷蘭國駐新嘉坡領事府弗·為通知事照得荷蘭印度國家已定於西一千八百九十七年本國曆月二十四號即華三月二十三日在巨港拍賣勿連木之四角棧及圓棧并勿連坊勿連瓦等計共九十九久密補打之多為此示仰商民人等知悉爾等有欲投資者其如前前往可也特示
大英一千八百九十七年三月廿四號 示

聲明假冒告白 ○啟者本店廣恒號向在中街第拾九號門牌開張至今已閱三十年矣開張以來所售之紅烟向蒙諸商光顧無已遠近馳名惟本號之紅烟包頭向印有金鹿為記招牌以辨魚目混珠之快益常恐有奸商借買以偽亂真而售其奸故於西一千八百九十五年四月二拾四號時曾在實得力太唔士西報出有告白一閱月其中已叙明倘有匪徒射利假冒本號金鹿為記紅烟招牌者一經察覺定必報案究治等因不料本年正月拾八日有吳煥彰竟將本號金鹿為記印據赴于五代天宮街第四十五號門牌店舖請刻印匠閩人蔡金水者其照印雖刻時適做影道輕此聞知彼係為假造本號紅烟印據登即通知暗牌總巡將吳煥彰拘逮於案時府尊堂訊將案遞解吳堂訊究迨至本月十七日府尊堂訊定以吳煥彰係罪有應得已判吳煥彰監禁兩閱月并罰銀一百元無緩繳呈再禁一個月并充苦工其案已結竊思本號紅烟一項係屬不惜工本親自採選正地道熟葉加工製製香味俱佳故能消流暢旺遠近馳名不意匪徒射利之計愈出愈工兩匪徒射利之心愈趨愈巧不特假造印據為然且聞有一種匪徒在外私買本號紅烟舊包頭紙以裝下等烟絲混售倘買者偶然大意即受其愚用是佈告懇求 諸商翁倘有用過本號紅烟其包頭紙請即銷燬免至匪徒得弊為望此後如有匪徒再假冒本號紅烟金鹿為記印據無論四方百子確悉其伴助之人祈即到本號報明引差拘捕經官訊實本號定必厚謝報信人總之杜絕奸人作偽之心而諸君不致受其所欺如本號之生意亦不至被其所礙也此佈
光緒二十三年二月十八日 廣恒號謹啟

海外錄聞

○日本西海道屬有東彼杵郡轄下之早歧港地當濱海小島連續朝朝夕夕船上下風景頗佳而該處所產海藻如海
芽石花菜海松等為運銷各外邦之大宗且平戶之海芽尤較別處優故得聞名遐邇每值春光明媚日麗風和鄉人駕小舟數十隻容與於
瀨戶琴浦之岡收割海藻彷彿一幅天然圖畫致足觀也○早歧港既以海產著名鄉人之業此者復於近年格外講求收採既多推行盡利因
而該港市廛日增月異就中尤以妓館酒樓為最盛能奴鴉婢酒保庖丁咸各積有多金面團團作富家翁矣近聞該黨中人互相訂約男子議
開親睦會婦女擬設懇親會相與娛樂情惟僅卜晝而不卜夜遂致是日街頭踴躍醉漢東倒西歪者接踵皆是是亦足徵該處承平之象已
筵宴使臣 ○長崎消息云出使美日秘大臣伍秩庸京卿當其道經崎地時英領事建筵設席邀請京卿宴叙而各隨員亦與宴焉
蓋京卿少年肄業英京及壯又仕於英英領事官員多與有交誼故舊雨重逢益形親密也
請訊使臣 ○高麗王妃閔氏被弒事已經年茲閱西字報云日本各日報屢言目下高王請日本研訊使臣三浦氏陷害閔妃一事夫
此事辦理自可研訊然窺高王之意似由俄人所徇蓋以高王勢甚疲頹萬一日本不允所請萬難唾面自乾故非有惡意其間不敢貿然為
此也

地震兩聞 ○長沙友人來函云有甯鄉黃生在書院談及正月十七日申刻寧鄉地震有聲如雷約三點鐘之久門片窓櫺均被驚動
是日天降大雪山中樹木之戴雪者皆如風盪物擊轟然墮落肆業生又云連界之湘潭湘鄉善化一帶均於是日地震雞犬皆驚此湘中近
念餘年所罕聞之事也○又日本報言西歷二月十四號十二點半鐘臺灣宜蘭縣地震傾倒房屋五十間損壞百二十間遭壓者五十六人傷
百者人日本人亦不得免焉

土匪烏台 ○粵西友人來函云粵西四城府西林縣屬土人素稱頑梗去月初旬不知因何事故聯集匪徒數百人肆行搶奪該地方
官前往彈壓復被拒斃哨官二員營兵多名刻已稟詳大憲調派兵勇前往剿捕然此烏合之眾大兵一到想不難即行解散矣
生漆探源 ○桐江鯉筒云中國產漆處甚多雲南貴州陝西三省皆有之惟安徽之徽州浙江之嚴州出產最盛品之上者獨推嚴州
其種有二一為家種一為野生於山麓高岡乾燥之區漿之多寡在樹之大小栽植之方性宜燥燥不宜寒濕土色紅者所植之樹產漆色白
為上品土色黑者產漆色紫為次等名曰生漆又名毛漆灌漑最宜牛糞等類收漿之法需用木桶撈壳快刀三事取漿之時宜在伏天之漿為
佳零天次之合此兩時則不能取也

端江花信 ○肇城三班某鄉梁某向在梧州營生年近知非猶虛似續時與鶯朋燕友縱遊柳巷花街有女校書小名鳳者雖年逾三
十而丰韻尚存一曲高歌能令金鏡擊碎十年落拓久思彩鳳雙飛見而悅之兩意相投如膠似漆百年訂好誓海盟山無奈惜玉有心金無
術遂作私奔之紅拂逃出牢籠宛如夜遁之紅綃帶回鄉里詎見大婦不為所容醋海瀾翻酸風颯起梁不能為左右袒迫得帶至肇城金屋深
藏鳳巢暗結甫及六月即舉一男梁喜不自勝以為宗祧可繼豈料其妻得聞是耗妒忌愈深乃剪髮而牽絲效迴文而織錦親製綠頭巾一領
付寄于梁幸梁大度汪涵置而弗理然聞其事者已咸傳為笑柄矣○肇城某街陸某外籍人也僑居居屋有年所近則携同家室出外經營
遂將其屋租人居住前月有甲乙二婦年皆花信貌賽蓉蓉不知適從何來遠集於此而人言噴噴眾論紛紛則謂其春色暗藏邪緣私合結花
間之姊妹會月下之情耶然或人之多言向未敢以為實也月之十一夜有新與丙丁二人同到婦家信宿不去詎為無賴偵悉糾合數人聲言
捉姦升堂入室丙與丁從夢中驚覺潛由後戶奔逃無賴等本屬狂且流為匪類始而恣情勒索繼而見色思淫竟將各婦輪姦後出門逃遁翌
晨兩婦以家無男子恐滋生事端迫得啞隱不言立刻遷居而去顧或謂好花無主安知非苦李之遺而况比呢匪人又復強姦婦女縱使倖逃
陽律亦必難免冥誅百五日春色無多光陰易逝三六種風流有債妻子當償到時果報有靈狀元高中不知其何以為情耳

帷帳運籌 ○四川友人來書云瞻對善後各事關繫川藏大局川省督憲曾奉 諭旨飭籌經久之策嗣經鹿制軍統籌全局分別緩
急奏請收復三瞻之地改設同知一員擬名曰定瞻直隸廳隸於建昌道而移建昌道駐於打箭爐以備控制又擬添設總兵一員或駐裏塘或
駐巴塘作為邊鎮要缺又飭唐太尊承烈張大令繼各將章谷朱宿等處疆域賦稅戶籍分別勘造繕圖呈核

受傷送醫 ○拾二夜拾一下鐘時有第八拾八號孟貴蓋在土庫花園前街當值忽見該處某騎樓下倒臥一人觀其裝束似係閩籍
人散工之狀就而視之則見其面部左腮受有一傷流血如注僅餘一息奄奄詰詰之業已不能言語該差見其重傷趕即乘夜將其昇往西醫院
調治至於其人或自己受傷或被人毆打以其不能言語尚未由知悉也

嗎粉被拘 ○近來本城之人時有以嗎粉之水刺人肌膚可以止阿芙蓉之癮且工省價廉以故有烟霞之癖者無不趨之如鶩因此
觸動公司之忌以其能損餉碼之利權用特稟請國家請其究辦或予重罰或判監禁乃若輩仍不稍行斂迹本拾二日竹脚邊舖四巡差偕同
烟公司巡丁持票到柔佛路第五號門牌手車館內查獲嗎粉一磅值銀一元又刺針一支爰將閩人張扁及與化人王龍鄧恭三人一併拘獲
送案拾三日由夏太守訊問據王龍鄧恭二人皆供稱係張扁一人每日為人刺以藥水等語府尊遂判罰張銀伍拾元無銀改禁一個月按以

得粉代燭止燈之法多備貧苦小民所為國家似當格外原情不宜酌信緣人違行出票拘捕貧苦小民既已時成成癖而又苦於無從借取苟有此工者價廉可以止燈之法門何妨想准酌其資生而必為之科罰判禁固固本拾一夜二下鐘時忽在獄中擬圖自盡幸被獄役撞見即報知監獄英總

差將加那登立行解救并送往西醫院調治昨在府署過堂展至廿一日再訊至因何事欲尋短計須訊明再行續報可也

京報續錄 ○茲據該撫奏稱煤釐一項自光緒二十一年五六月間開辦起至二十二年六月底止除支銷外實征收銀二萬三百餘兩嗣後照案按辦其支銷一欸均以酌備一成為率請照原章按年一次造報所有煤釐二萬餘兩已於撥還英德六月一期欸內撥用此後每年所收厘銀請專為協濟借款之用等語臣等查該撫所奏辦理惟此次開辦煤厘究費用支銷銀若干未據詳叙應令該撫特飭查明某局卡抽收銀若干動支費用若干詳細到部查核至晉鐵路酒加價既據原稱於餉需毫無裨益自應即行停辦惟光緒二十一年該撫奏添鐵酒加價附片內稱現在度支奇絀亟應有利即與此項鐵酒加價應有利無害等語是在需欸之急亦為該撫所深知但是有利可與無論收數盈絀未便概置不辦如果用得人得宜似亦無難奏效此項鐵酒加價應飭該撫查核情形但能於事有益隨時奏明開辦以資接濟至所收加價銀九千餘兩該撫請全數支銷局費免其造報之處與該撫原咨局費統支一成如有不敷另行籌補之語不符得難照准且查該省並非無可籌補之欸即如上年九月該撫奏籌善後支應局外銷平餘案內實存銀八千一百二十二兩零何以不由此款項下籌補應請飭下河南巡撫迅將晉鐵路酒抽收加價銀兩核明確數除撥一成支銷局費外應存九成銀兩若干即由該省外銷平餘實存項下如數撥還專欸外轉部候撥倘有不敷再由該省設法籌補毋任短欠以重公欸所有臣等遵 旨謹奏緣由合恭摺具陳伏乞 皇上聖鑒謹奏奉 旨依議欽此

送劉君葆森序 ○張君樵野承天子命出使英京賀英皇御極六十年慶典以電報聘吾子備員幕下以張君知人之明其必有以見知於吾子者以吾子受知之異又必有以報知已於張君者在張君可謂得人矣在僕為數載之交一旦分袂而去不得共數晨夕未免不能忘情雖然僕當少皆蒿目皆艱痛天地之解憫日月之頹恨不得藉手以少償其壯志往往為之太息焉甚則為之流涕焉以為僕雖不得志於世或得二三同志者見用於世奮其掀天揭地之力竭其沐日浴月之才使我中國煥然一新如句踐返越時穆然見山河重秀天地再清則我雖困頓風塵亦何所復惜而無如茫茫世宙徒勞我企踵延頸拭目而終不一觀也致江河日下時事之非真有日不忍見耳不忍聞者而更日見之而日聞之萬不覆已乃逃海島中操韓康故業非輕去父母邦也以為奇人傑士不棲之深山窮谷之阻則或遠竄於魚龍叫嘯之鄉以故物色之心未嘗一日忘也僕在星坡不敢謂珊瑚網盡所與往還者類皆矯矯不羣之輩至如承家學之淵源通中西之文字而又熟悉洋務足為我國家有用之才者舍吾子外曾無幾人此一行也吾子其勉乎哉皇極經世一書以年月日皆推元會運世自天開於子坤闢於丑後迄今為午會之四千八百餘年蓋自今以前大造化中之造也自今以後大造化中之化也昔莊生以天地為爐以萬物為冶昔之日則五大部洲之鐵各銷鎔於大治中今之日則五大部洲之鐵共銷鎔於大治中自今以往殆將混而為一矣宋之羅泌博極羣書者也以東西南北之四海為足以限四徵此亦宥於耳目而不及見電線輪船鐵路各製造耳僕生當今日豈敢謂秦皇漢武驚廣而荒耶天地至今擬以中國春秋之世其髮鬚之矣天不生大聖人於今日生亦不能見用但得如管子者則得天下才矣但得如子產者則得詞命選矣但得如端木子者則得言詔科矣吾子將何擇焉吾子其勉乎哉世之苟且以就功名者伺候於公卿之門奔走於權貴之途日以苞苴之計求為一官半職而不得一當吾子以少年英俊遠僑海疆而藉藉聲名乃能不脛而走無翼而飛竟為名公鉅卿所賞識吾子其勉乎哉他日以不負張君者不負國家以不負生平所學者不負天下後世豈惟是宗族交遊光寵云爾哉平中外之氣養中外之和將於張君之行卜之即於吾子之行卜之矣 吳斐甫稿

公地出投 ○啟者我有公地三塊坐落本坡直落亞逸街附近天福宮及回回教堂之空地之中間定于一千八百九十七年冥月七號即華四月初六日中午在本館內拍賣其地租每年每塊九員現已有人出價每方尺計銀五角 諸君合意者屆時可到本館買定是也此佈 光緒二十三年三月十三日 大英一千八百九十七年四月十四號 地稅司謹啟

退股聲明 ○啟者余和順發號頭告受前於客臘有與樓城成美號及本坡王聯榮同在賭開口第四號門牌創有和成泰號出水岸意茲緣余願告受志圖別業願將自己所得股份抽出爰請公親溫鐵釘老爺駕臨即將該號全盤生理核算估定所有余願告受應得退股本利銀領楚嗣後該號生理盈虧不干余願告受之事倘該號及股友有與 各寶號往來交易等數均向經手是問亦與余願告受無涉先此聲明免至後論 大清光緒二十三年三月十二日 寶號城賭開口和順發號頭告受謹啟

傳頌良醫 ○啟者余於客歲曾患重病初則精液赤繼則週身作痛日益沉綿英醫華醫雖調治但終不能見效後遇一友曾潮州府海邑新到名醫蔡應頤先生現寓於新吧虱街脈理精通男婦小兒各症無不手到回春莫名其妙遂請先生診視所言病源句句不爽開方服藥不出兩月則百病俱消矣故附片語於報端以揚先生之名冀藉垂於不朽云 光緒二十三年三月十一日 吳逢秋謹啟

合夥聲明
 ○啟者星嘉坡小坡天華街口大馬路門牌第四百五十九號奇昌號舖生運原係曾炳才自創今已有年茲曾炳才擬將生理推廣故覓人入股現招到梁鴻前來合夥二家允從將該號生理台股同做而梁鴻於本年三月初十日已將本銀交出以充資本即將奇昌號加多隆記二字仍舊開張至奇昌號所欠諸寶號賬揭會項概歸奇昌隆記料理日後生理盈虧會炳才梁鴻按股均分不得藉端爭執特此佈聞
 光緒二十三年三月初九日
 奇昌隆記謹啟

同濟醫院續捐佈啟
 ○啟者本院現因支費浩繁動用不敷故特議定再行刊發簿三百本備用天地立三號每號計列一百本寄往各埠勸捐所發之簿概定於本年七月初十日止將其所捐之項並簿一概寄回本院收繳立回收條為據尚望 諸君勉力輸將以勸善舉再者緣簿所編名次若非天地立字號即為假冒願諸君勿受其愚不勝幸甚
 大清光緒二十三年三月初七日
 同濟醫院總理人謹啟

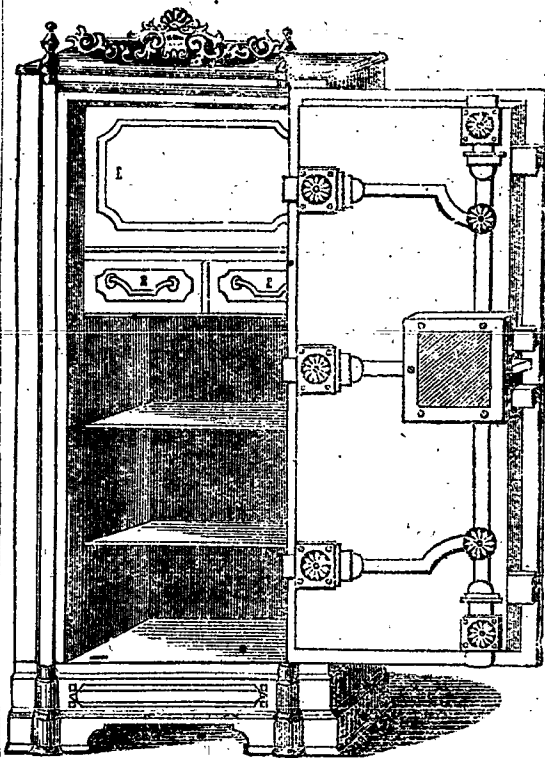
渣甸火船行啟
 ○啟者茲有渣甸火船名曰瑞生大有一千七百七拾六墩於西四月七號即華三月初六日由加刺吉打起程定於西四月十五號即華本月十四日即能抵叻上落客貨畢旋即展輪往香港 等處 諸翁有欲附貨搭客者請至本行相商為盼此佈
 大英一千八百九十七年四月九號
 光緒二十三年三月初八日
 莫實德洋行謹啟

聲明紅烟名茶事
 ○啟者本號在叻開創以來四十餘年向辦有紅烟名茶發客遐邇馳名本號所辦之紅烟計分二種一係本號紅烟紅鹿為記包紙之上加有水印朱廣蘭三字包內有本號字號印紅內票一係和生字號紅烟亦是本號獨辦之貨包外有紅印為記是為老舖印已模糊故包內另有和生子號印票至於本號所辦名茶亦分二種一係本號庄茶包外印有華英字朱廣蘭字號一係寶泰字號茶亦是本號專辦之貨包外亦有華英字廣寶泰字號以上茶烟係為本號專辦馳名已久南洋各處消流甚廣近聞有敢假冒本號貨庄以圖影射者實屬無耻故特將該貨招牌詳列報章俾 光顧者可以詳細辨明不至為魚珠所混再本號所由香港來貨無論箱頭包頭均印有X標記以資辨別倘 諸君有知假冒本號茶烟字號者懇即轉明俾得實証據律請 官嚴辦定案之後願以花紅酬勞決不食言此佈
 大清光緒二十三年二月二十三日
 新嘉坡朱廣蘭謹啟

賞格五百元

啟者韋夷路傍本公司老主人金鐘甲政之墓於本月初八夜忽被匪徒盜挖雖棺猶未破然墳土已被挖開此等所為殊堪痛恨事經本公司赴案報問外茲特高懸賞格倘 諸君有確知挖墳之盜係屬伊誰祈即至本公司報明以便引送拘獲一經訊實即酬謝傳信人花紅銀五百大元決不食言此帖是實
 光緒廿三年二月十五日
 陳振成公司謹啟

鐵櫥出售



啟者本行所售之鐵櫥在本坡馳名已久素蒙 諸君購用無不盛稱其妙計此櫥之大小共有五種而價甚相宜此鐵櫥乃歐洲著名工師所製極為美善本坡所有西人齊習人以及作椒密生理諸華商多向本行購買以為貯銀之用因本行所沽者均用頂上物料製造而成不惟能壯觀瞻而且異常堅固無論火燒盜劫均可無虞貨真價廉莫此為甚倘 諸君有欲購此櫥以收藏重寶者可至本行選閱是幸此佈
 英一千八百九十七年三月廿三號
 丕殺呼魯公司即前加珍目洋行啟

中華銀行告白
 ○茲將本銀行生理事宜開列如左 本銀行計集老本銀一百萬磅 各股份已經交出者計五十萬磅 本銀行總寫字樓設在香港 茲將協理人之芳名開列如左
 兒和士 賈多打頗 曾傑生 周東生 關泗川 總司理人不星花 所有寄存本行之項其以十二個月為期者以四八仙半利息算
 大英一千八百九十六年十一月十六號
 本銀行之股份多係中國股商所附惟願助地諸君惠然賜顧今本行辦法與各銀行相同可以買賣商票單等件住以下所列各地方

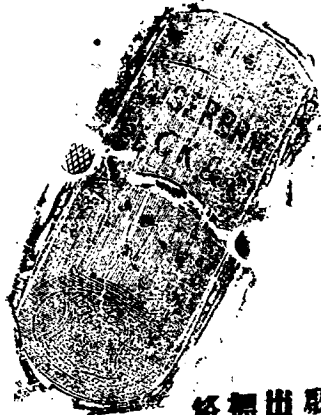
本銀行之股份多係中國股商所附惟願助地諸君惠然賜顧今本行辦法與各銀行相同可以買賣商票單等件住以下所列各地方

本銀行之股份多係中國股商所附惟願助地諸君惠然賜顧今本行辦法與各銀行相同可以買賣商票單等件住以下所列各地方

密酒發賣

售出酒地萬標其時上地國法

三品出品



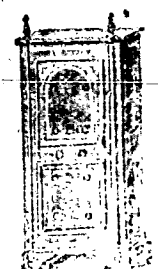
啟者本行督辦歐洲馳名三品洋酒來叻發售其酒清香白蘭地式發售有年沽飲諸君莫不稱其下矣今本行派取之徒假冒本庄三品酒款式以圖魚目混珠情殊可恨後諸君若買本行白頭三品酒者請認明本行招牌之內

有小批包頭註單字新標紙標明也公啟者始若此字樣即屬假冒請為細認特此佈
大英一千八百八十五年十二月十九號
明也洋行

啟者本行由歐洲辦到上等密酒來叻發售其酒甚佳茲將標頭印出請君光顧所為細認免致有誤蓋聞有無恥之徒假冒本行標頭標酒希圖目魚混珠最堪痛恨今本行再行核定於酒樽木架內加鐵烙鎖行形以示分別倘諸君有知何人假冒到請本行報明即酬紅銀二百大元經官訊定即能給發斷不食言再此酒不能販往加勝吧 三寶壟 泗里末 望加錫 檳榔嶼 日裡等處其他各埠均能運往此佈
大英一千八百九十三年五月廿六號
大清光緒十九年四月十一日
明也洋行謹啟

啟者本公司親由法國督辦頂上好萬國池酒來叻發售其酒清香濃郁醇厚異常飲之誠可令人長血氣壯筋骨悅顏色妙矣無窮今市上所有萬國池酒無有能出其右者誠佳饌中妙品也至此酒本公司一家法出餘無別家出售 諸君光顧請細認蜂窠標頭為記並細辨香味方不致誤價甚相宜倘有欲購之者請早至
大英一千八百八十八年六月二十號
大清光緒十四年五月十一日
明也洋行謹啟

名鐵櫃



啟者生之道所最要者則惟儲蓄其大則惟儲蓄然必須有鐵櫃以藏之此本行鐵櫃所以為 諸君之所共賞也啟者本行所賣之鐵櫃久已馳名於東方一帶而於叻坡則聲名尤著至本行所賣此等鐵櫃已有三十年之久其製法為堅固保能避火且其匙鑰甚妙斷非盜賊等所能開計其櫃全身均用鐵製成並無雜以木料且其櫃內自設一式堅固前無有優劣之分至於各府大小不一而價錢則約一百元至四百元凡用之者可保其不礙焚燒即火災亦無所損本行之鐵櫃實為叻坡商行之最



明也洋行謹啟

烏密酒發賣



啟者本行向由英國督辦烏密酒來叻發售久已馳名馳名茲復由英新辦到士斗雲字號之狗頭標烏密酒到叻應以此酒香美異常不惟飲之可口且能保養精神調和血氣實飲令人不生疾病誠酒中上品也 諸君光顧請看以上所列之狗頭標頭不致誤且價甚相宜倘 諸君欲購者請至本行取用可也此佈
大英一千八百八十八年八月十五號
明也洋行謹啟

