

大清光緒廿三年

本報新編... 凡有... 諸君... 閱者... 諸君... 閱者... 諸君... 閱者...

申報

第千六百廿一號

印工... 凡有... 諸君... 閱者... 諸君... 閱者... 諸君... 閱者...

英大一千八百九十七年四月二十二號... 每張售錢五文... 每月一元...

稟北洋大臣請開北方利源總公司條議

直隸候補道姚文棟啟稟者竊以聖門論治富先於教足食先於足兵由是推之則凡 聖朝文治武功之盛必以足民富國為基大學一書曰生財曰財恒足未嘗不言利也儒者不言利蓋指自私自利者言之非謂天下之公利也若並天下之公利而亦不言民何以資生國何以興立耶職道竊見北方數省地雖廣而宋墾者多民雖稠而無業者眾災民流離困苦道路之關所在有之 朝廷議賑議餉 恩施至優至渥然以一人而養萬民雖堯舜猶難則何如令民自養之為愈乎職道不揣愚陋隨之於古參之於今竊以為北方可與之利甚多因民所利而利之正今日之急務也夫泰西諸國富強之由未有不以農工為本所謂專談商務豈有益哉今擬做泰西勸農勸工之法為中國廣開利源凡中國自有之利從而拓之中國與外人公共之利從而利之而外人所獨擅之利從而做效之但使農政工政備舉而整頓商務之策即在其中矣職道又按畿輔之地自直隸一省外河南山西山東三省皆可以拱衛 京師定制設直隸一總督而於山東西河南分設三巡撫原以地勢毗連有相維相繫之義欲其通力合作無畛域之見存焉耳至於北洋大臣所轄通商口岸自奉天起至烟臺止亦不以直隸一省為限也今擬分設四大公司曰農田公司曰海利公司曰礦務公司曰商務公司而總名之曰北方利源總公司意在逐節經理利無不與使北方之民家給人足而 國家並受其利馴至國富民富而後教化可行甲兵可足不難與五洲各國爭衡矣謹臚舉十條恭呈鈞鑒

○一農田之利 天下萬利以農為本天時地利用之無盡衣食之源從此出富強之基從此立俄德兩國號為農國其經緯度數尚在直隸數省之北世稱北省苦寒農耕無利者此斷不然也今考西洋農政凡有八端一曰食用品凡充民食者皆是以小麥大麥稞麥燕麥玉蜀黍馬鈴薯六項為最要大麥即芒大麥也稞麥即米大麥也燕麥一名雀麥玉蜀黍即包穀馬鈴薯即洋芋也惟稻生熟地不宜於北耳二曰貿易品如砂糖烟草茶咖啡之類不由耕種而得者多自貿易而來者也三曰釀造品以律種葡萄兩項為最要皆供造酒之用四曰紡織品如棉花大麻亞麻之類供紡織紗布之用五曰製造之附益品蒔藍紅花用以染色葛粉用以裱糊皂莢用以洗濯凡此類皆是六曰榨油品芥菜為最要又鴛粟胡麻棉花子之類皆是七曰秣草供芻秣之用八曰茶蔬用醃蓄之法亦可遠售以上泰西農政之大略也地無美惡要使無尺寸之曠斯為主義至中國農政書極多更可細考而知苟使直隸全省盡成熟田則每年入款所增以千萬計省省如是則何憂民貧國弱耶

○二蠶桑之利 古時蠶桑偏於北地今直隸之易州等處向然每年蠶忙不過四十天而亦可抵農田一歲所入之數近歲外人收買蠶繭繭成即可易銀不待繅絲而已獲厚利矣

○三山林之利 田荒則石山荒則童此皆人力之未盡非地利之難與也泰西有山林之政其法甚備其令甚嚴與農政相輔而行凡林木分為大宗一曰果二曰花三曰矮林四曰中材五曰廣葉樹六曰針葉樹專設植物苑以資考察不但山無遺利即廬舍之旁道路之側凡有隙地無處不可種植也 此稿未完

土希電音 ○本坡實得力太晤士西報接初八日英京來電云各國現已再行照會希廷但希職視之竟殊不以為意然希臘各報邇來紛論爭戰之事甚為忙劇而基列亂黨則在該島東方之施知亞境屯兵聚糧其事甚為可慮而法國水師統領已在該處運有巨炮數門登陸以備攻戰之用矣初九日來電又云俄京諸人現觀希臘兵軍之志似輕畧倭因見土耳其邇來調駐邊境之兵極為雄猛士氣甚揚故不覺遂生倏志也

法國電音 ○本坡實得力太晤士西報接初九日英京來電云法國海軍大臣已向議院請於八年之內動支款項三千二百萬磅即八萬萬法金以為增添戰艦及振作海軍之用更欲於西本年內定造戰艦八艘以備海疆所用云

巨資羽化 ○昨接日裡霧來電言前日叻地有人寄銀一箱箱內銀及銀紙共有七千元之數備交麻六甲輪船載往日裡霧開礦經商公司收用迨抵該公司時開箱看視則箱中銀紙銀元概歸烏有惟有銀條三十三枝及偽銀九十九元而已來電所言止此至其弊備何因而起則須續續信始能詳知

丁酉三月十一日

油類巧法 ○英國來信云該國海軍隊內有格致人員新得一法製成油類可作油漆船底之用其油係另以舊法製成油質雖久不乾而又不難為水沖去無輪船帆索如用此油則其輪較平日能速行四分之一云云是於航海中人大為利便矣

凡戲無益 ○西人嬉戲之法甚多其大意不外欲舒筋活絡蓋以士商輩終日埋頭几案血氣不舒故於餘之隙藉游戲以刺筋骸如戲舞拋球等事莫不皆然乃更有洩力之劇如擊石球之類西人素喜為之蓋各持木板而擊石球彼此互擊以定輸贏此等游戲雖可樂而亦可危為一擊中人身即不免於傷損故歐洲各國莫不以此嬉戲者亦常不免有傷人之事前日有西人數名於地排埔草場中相為此戲不意有石球一影快中同場伴戲之人其球係由眼邊擦過然其人已傷仆地中若快中要害即不知何景矣凡戲無益信然

臨歧餞別 ○巴智申洋行東主沙八君擬於後禮拜會返歐洲本初七日曾與柔佛蘇丹筵請至本城王府內謙叙陪宴者共有三四十人一時裙履流連情形默洽散席後柔王特以頭等寶星敬賜沙八君聞沙八君此次過回歐洲之後想不復來西國君年華老大擬欲退休林下願獲天年也

死册照登 ○昨閱本城官報載由地居民於西前月三旬之內所有男女逝世者共有七百名口之數而前禮拜七日之內逝世者則共有一百六十名口云云合照譯之以供眾覽

西學課程續錄 ○東師創立大學堂 精亦奇條議 ○一西學須從語音文字入手兼習圖算是為第一級課程蓋不通文字語音則無由讀西書不習圖算則天文地理格致諸學皆無由入門故西洋蒙館無不以伴字繪圖筆算心算等為初課也 一語音文字雖不必遠尋希臘羅馬古文而英法德俄四國之文不可不備論西國通人無不兼通數國今各學生問津伊始難實以兼人之量只可各占一科 一自各國通商往來又有貿易交涉凡為士商者不能不知地球大勢及他國盛衰強弱之由故西人之教初學必以地球圖說及各國史乘為先蓋人所當共知二者不可偏廢今亦仿照其例定為第二級課程 一多識於鳥獸草木之名古人詩教則然西人有植物動物等學亦同此意不但識其名更當盡物之性也此二學最淺顯當為第二級課程之附 一格致化學為發民富國之本公法條約為睦隣禦侮之本定為第三級課程

程令各學生分途學習以成專門名家 一人皆戴高履厚焉可不知天地通天地人為儒亦古人之志也故天學地學亦定為第三級之課程 期其專精一學 一天學與算學相表裏算學與格致化學相表裏凡算學由淺入深自初學以至成材其用最廣其功不可斷須參合中西故洋漢兩課並及之 一地學有攷地地者有攷地質者地質之學與圖是也已載第三條矣地質之學兼金石質言之實為農學礦學之本與格致化學亦相表裏 一農學礦學固以算格諸學為本然西洋近年已各設專科今當仿行之俾為格致化學及算學者各專一門以底實用 一製造一科凡深於測算格致者自能知之不復列為專門 一以上課程雖以西學為主務令簡約可行不復盡拘西例故道法醫三大科在西洋大學中最高專精切要之學茲弗遑及 一此論課程大綱其詳細節目俟延訂教習後再當斟酌審善 ○附武學 一有文事者必有武備前條論文事詳矣宜更設武學與文學分院練習 一武學以陸軍水師為兩大宗其課程節目俟延訂教習後再行擴充 一電線鐵路等本各有專本傳專設應在沿海之處凡造船行船辦法不但行軍兼資通商於富強最有關繫今姑附於武學俟後再行擴充 一電線鐵路等本各有專設學堂今亦附於武學以資攷究 ○學規十條 仿照天津育材館成例 一每日上午八下鐘到館下午五下鐘散館不得遲來早去 一每日習漢文四下鐘洋文四下鐘午膳一下鐘 一所有課程教習分班排定按序肄業毋得僥越 一師道宜尊講業請益皆當起坐見教習禮貌必恭毋得簡傲 一肄業之時各宜專心一志其互有質疑問難之處在所不禁惟不得閒談笑語親友亦不得來訪交談致荒廢政 一膳生每日功課畢後散學及每月放學之日息遊原所不禁惟切須自加防檢毋得蕩其心志致肄業不能專進 一讀書行日二者交修衛生來學毋得矜奇立異以世俗浮偽之習為戒立心行事力趨篤實相期遠大人貴自立毋待煩言 一每月逢星房虛兩日放學一日夏月入伏日起放學二十日十二月十六日起至次年正月十五止放學三十日此外概不得曠學 一洋文所需書籍筆墨紙張各件由館中供給漢文所需書籍各件由學生自備 一館中預備各種書籍祇准在館看閱毋得携帶出外

貨值比較 ○德國通商博物會報云中俄陸路通商經過恰克圖一處以一千八百九十六年計之總共貨值一千七百九十四萬零二百四十一金魯布較九十五年多六十七萬二千九百零七金魯布由恰克圖出口運往中國貨值二百六十一萬四千二百九十六金魯布較九十五年多二十萬金魯布所運之貨以銀及俄國紙幣為大宗運糖磚重三千九百六十二鋪特值三萬七千一百八十五金魯布運出製造材料較九十五年增至一倍中國運往俄國貨值一千五百三十二萬五千九百四十五金魯布較十五年約多四十二萬二千八百五十金魯布

傳音姑錄 ○三水縣屬西南埠開作通商口岸增設稅關將由稔道兼管迭經據聞錄報乃近日忽爾謠傳該關仍隸粵海關管轄以一事權惟明文未見局外人究難定其是非也

鬧教補述 ○益聞錄云湖北襄陽府南漳縣所屬界山地方有匪徒結黨鬧教去年十一月十八日晝夜攻破堂門拘趙司鐸之司事

鬧教補述 ○益聞錄云湖北襄陽府南漳縣所屬界山地方有匪徒結黨鬧教去年十一月十八日晝夜攻破堂門拘趙司鐸之司事

鬧教補述 ○益聞錄云湖北襄陽府南漳縣所屬界山地方有匪徒結黨鬧教去年十一月十八日晝夜攻破堂門拘趙司鐸之司事

鬧教補述 ○益聞錄云湖北襄陽府南漳縣所屬界山地方有匪徒結黨鬧教去年十一月十八日晝夜攻破堂門拘趙司鐸之司事

鬧教補述 ○益聞錄云湖北襄陽府南漳縣所屬界山地方有匪徒結黨鬧教去年十一月十八日晝夜攻破堂門拘趙司鐸之司事

鬧教補述 ○益聞錄云湖北襄陽府南漳縣所屬界山地方有匪徒結黨鬧教去年十一月十八日晝夜攻破堂門拘趙司鐸之司事

鬧教補述 ○益聞錄云湖北襄陽府南漳縣所屬界山地方有匪徒結黨鬧教去年十一月十八日晝夜攻破堂門拘趙司鐸之司事

鬧教補述 ○益聞錄云湖北襄陽府南漳縣所屬界山地方有匪徒結黨鬧教去年十一月十八日晝夜攻破堂門拘趙司鐸之司事

售出酒池萬額仔冠首紅

大英一千八百九十七年二月十二號

不殺呼聲即前加珍洋行謹啟



Bisquit Dubouche & Co
COGNAC

啟者本公司所製之紅首冠仔標萬額池酒馳名已久乃在歐洲名家所製自一千八百一十九年相傳至今已閱十一年之久而其酒收存有數十年方肯出而沽賣故其熱氣極已全消所以一經君沽飲者均深獎譽在歐洲一帶各國之人無不喜飲此酒因其氣味清香遠勝於他酒故也是以本行特辦此酒來銷發售自此酒到助而後凡沽飲者無不咸稱其美且此酒與本坡天氣甚屬合宜倘翁賜顧所細心辦認紅頭庄及以上所列各票頭并有來士古乙拿模只公司等西字為憑庶免為魚珠之混是所切盼

售出酒池萬額仔冠首紅



上所有各標如無本行不殺呼聲轉字者即為假貨幸勿為之誤買本行有厚德焉

大英一千八百九十七年正月一號

不殺呼聲即前加珍洋行謹啟

啟者本公司所督辦正金花標萬額池酒久已馳名助華君子均喜用之現已釐定與本坡酒公司包銷以應各埠凡有欲答購者請至酒公司沽買便得如買成起以便配往外處者仍可至本行沽買至此酒

造製之法
精神異常
酒味其清
以之蒸餾
者皆為上
等之料經
無偽克之
弊此酒若
在本坡沽
飲甚屬合
宜且價亦
甚廉
倘翁賜顧
務請用須
為留心辨
認以免魚
珠之混現
在市上假
冒者甚多
以

新嘉坡專辦東
嘉祖家頂上美酒發售此
不殺呼聲公司
嘉祖家頂上美酒發售此

象頭標蜜酒 出售



大英一千八百九十三年正月廿一號



希惠顧

新嘉坡買公司謹啟

啟者本公司由歐洲督辦象頭標蜜酒來助發售者實得力 仕商所用此所酒氣味香醇且能除煩解渴於實德力士最屬相合特將其標式列報中俾諸君一覽而知按式購買倘向 光顧為請至舊巴里街萬興號右本司為細認象首標為記庶不致誤價極平特此佈 願向

啟者茲有新印之臺灣地圖精細異常經緯度數井然不紊所謂羅千里於咫尺者目今台事戰爭未已正有心人所宜亟為攷究者請君賜顧請移玉至本館面商可也

本館謹啟

豐源號輪船開行日期 ○本號輪船往來各埠定期列如左 在各埠往豐源日期 在買助往麻六甲每逢禮拜一五日下午四點鐘開行 由麻六甲往芙蓉每逢禮拜二六日中午十一點鐘開行 由芙蓉往吉隆坡每逢禮拜二六日下午六點鐘開行 由各埠回買助日期 由吉隆坡回芙蓉每逢禮拜二四日下午四點鐘開行 由芙蓉回麻六甲每逢禮拜二五日上午十點鐘開行 由麻六甲回買助每逢禮拜二五日下午四點鐘開行 各另輪船在叻往麻六甲吉隆坡買蘭午 等禮拜五日鐘三點開行特此佈聞 豐源號謹啟

養性所用糖水已不下十萬數其為數亦鉅矣
種子奇方 ○嚴東樓以色慾過度子嗣維艱乃命妖姬以迷藥問人求種聊齋誌異內載天官一則疑即指此也乃竟有得其藍本而

一箭雙鵰者前事後師可謂善於脫胎矣粵垣某富家蓄數姬俱於嬌冶中兼有宜男相者奈其田雖沃而耕具不精所以雖非不毛而廢之

如石伯道無兒之感亦遠觀以釋之疑於諸姬中擇繼而已詎翁近聞兄弟輩之幸災樂禍者謂任他富厚不久即為我輩瓜分誰與其也

翁大志而無知之何擬抱螟蛉又恐以非我族類為諸兄弟所損乃思得一計效嚴東樓所為訪於某醫合就迷藥遊市上覓少年而雄壯者

施之一日在與隆街購買海味見一少年從外而入相貌魁梧少立即去翁問司櫃者曰此人甚面善係寶號何人司櫃曰此乃本街之闊夫也

翁復詳問故司櫃者具告之方知少年姓名並悉其父向買於叻客死無資子無一身乃操此賤役翁默誌而返翌日復往果遇少年於路嗟呼

其名曰汝胡為在此少年以素未謀面而能知其名錯愕未對翁曰汝忘却耶我與汝父舊交訂盟車笠圖因汝父客叻音問遂疎汝時方在童

年故不省憶而汝之面貌我尚依稀能認之刻下操何事業少年自愧嗚呼乃言翁曰無憂倘能自愛不患無噉飯處也願汝開蕩久恐野性難

馴盍在我家中靜養一兩月然後安置汝於行店中儻不蕩檢論何難重與父業少年擬告於坊眾辭職乃行翁曰不須誰管汝者少年不知

就裏坦然隨行翁乃導至酒樓中沽奉少酌及其既醉伴謂酒保曰彼不勝酒力請以興來酒保乃為僱僱早以返比至着人扶入以藥解之少

年頓醒開目見在華屋內侍婢數人倉皇起立翁曰汝宿酒未醒須靜臥勿拘禮也旋命人以解酒湯進共坐閒談未幾婢持鮮衣數襲來為之

更易無何有叩門者則一小童云行裏有事請主人商量翁對少年曰世姪少坐我去便來比至晚膳婢捧飯饌陳几上使囑方舉箸聞門外笑

聲則兩女備盥入均年過花風左右各有媚態直入後堂於叢鼓初鳴翁已返入內室絮談良久始出曰姪無事盍於此安居我將往申江約兩

旬於返此乃我之別墅內惟一妾及傭婦侍婢數輩餘無他人妾素善病又不肯延醫日夕臥於床上今我有要件出外照顧無人敢以什忤

世姪為我管理一二室以外世姪主之室以內小妾主之勿見外也少年唯唯翁遂於明日首途此去臘下浣事也翁既去少年遂先後與兩

傭婦有染客臘已盡新春又來仍不見翁少年樂得長住溫柔鄉裏屢欲一見其妾兩傭婦俱阻之比至元宵節後翁返舍少年起與傭婦令

大喜先入內問其妾安否然後置酒與少年酬勞少年頓醉比醒則在輿中又覺腰間重壓以手按撫即銀二百兩以藉包裹之少年頓悟令

停輿問係何處則漂洋街中約也問從何處來則曰在高第街易轎者一老人扶君坐轎內乃去少年追想前情疑夢疑幻復至真際街則聞夫

日易人坊眾見少年衣服華麗問何往少年不能隱具告之坊眾曰此乃求種者須再訪其地少年曰已迷之矣坊眾曰盍詣酒樓問當日所僱
傭何人之轉展轉追究則得之矣少年從之酒保導問則亦以中途易轎告天台路渺隔斷劉郎此後相思易其有極然以一莽夫而得月餘財
福亦不俗已想佛此翁預就一屋以兩妾扮為傭婦託言妾病實則無其人也兩次酒醉俱用迷藥而鑿鈴解鈴其接換之轎夫乃心腹人俟妾
成孕乃遣之送此少年去耳

竊案類登

○初九日巡理府署提訊竊案三起一為潮人陳亞丁初八日携有西人食器之銀匙一支前往馬交街口二馬路某典肆
質當適為第五百四十號之暗牌差所見向前詰問何來據陳聲稱日前係由路上拾獲者暗差觀其匙內刊有英文知係西人所用之物爰將
亞丁逮案府尊判罰陳銀二十元又聞人陳柳係駕駛大船為生初八日在船中竊取德源號甘蜜一包價值銀三元五角欲負上岸適被第五百
九十四號暗差撞見拘獲送案府尊亦判罰陳柳銀二十元又聞人沈文古控其同籍人林來發據沈供稱駕駛三板船為生該船係第一千六
百三十九號前夜停泊內港忽爾被人竊去曾經將情到船政局報案旋于初八日在墊邦路頭林來發處查獲因鳴第四十四號二巡差將林
拘獲送案云云據林訴稱駕駛大船船為業素為豐源號連茶前夜忽有三板之人來竊茶箱林伊知覺趕即起捕詎其人業已下水逃走以故
第將三板拘獲云云府尊問有轉知船政局否林稱未曾府尊遂判將林監禁三個月林心不甘稟請狀師上控府尊准其所請覓人担保三百
元在外候訊

府尊被盜

○近來盜賊之風殊覺異常猖獗甚有胆敢盜及官府之物者是真如諺所謂虎口持鬚矣本坡府署左堂威太守日前忽
失金表一枚價值七十元不知為誰所竊因即亟投暗牌差館轉案嗣第九十號暗牌差於初八晚九下鐘時在小坡海南街查獲拉油人
亞末官票一張價值威太守之物在芳林基利發典肆當銀三元初九早隨即起出原贓將亞末送案威太守為原告不得自訊照例送交右堂夏
太守訊問贓據顯然無可狡賴遂判亞末監禁二個月併充苦工其身上所餘之銀二元二角發回典肆云

勒贖案請上控

○前報閩人蔡文華控告工部局潔淨總辦人名耶納柳文智老於元月十三日到文華所開之順隆號什貨店內
聲稱該店不潔勒銀一元二角一案旋據証人成奕軒烟舖主張乃火論誤作趙蓮花者到堂供稱元月初九日亦被該總辦勒去銀一雙又
據順隆號米店主陳允供稱亦被總辦勒銀一元各等語初九日由和太守覆訊判將該總辦每案各禁二個月共應半年之期該總辦洋情有不
甘稟請上控府尊准其所請令其覓人担保五百元在外候訊
命案揭訊 ○前報牛車水廣合源新客舖守門役人林亞昌被人毆傷在院斃命一案當時曾經巡差在場拘捕客人劉亞讓劉振生

二名翌日續到亞福一名合共三名於初九日同府堂審訊惟案情重大尚未能畢厥詞因命展至十四日再訊惟係命案故論人概不准取保以昭慎重云

再續兩湖總督張香帥請緩征值百抽十之稅則並改存儲關稅章程奏稿 ○如謂明支則一增加稅時中則由于維持目前中華局勢外洋情形恐未能辦到且洋商之究竟肯加稅與否亦尚不知何時而華商則已先做矣即使洋商於華造者避加而其來自外洋者仍不能加明知華商不能再辦機障不造於中華而專運之於本國銷流日廣貨價日增徒存內地製造加稅之虛名而受華商阻塞利源之實害此有損於民生而仍無益於國計者也從來華民最樸不曉物宜華工最拙不識機器華商最散不識鉅本是以拘守舊法坐乘萬物之菁華不究卑財之大用今幸而鑒於鉅創林於強鄰一旦幡然相棄故督爭講誠器暢土貨集公司之法正是中華自振之機若再從而尼之以後更復何望私憂過計不勝悚懼近日與江蘇巡撫臣趙舒浙江巡撫臣廖壽豐往返電商均以暫緩加稅為保護華商之至計合無仰懇 天恩俯下總理衙門將機器造貨值百抽十之新章暫行緩辦一俟商務大盛而各國又一體允加進口稅之時再行舉辦彼時洋貨價漲華貨即加稅則且相抵而目前不能無自立之患大局幸甚又總稅務司所擬章程第二條凡有製造之貨均須一律存儲關稅俟稅務司之意只為杜絕透漏然商民成貨待價而沽牌息變易有失之須與而盈虧迥判者又如機器造穀米機器造水泥火泥此等笨重之物如何搬運如何封存又如機器造煤油機器造火柴此等危險之物同棧之貨執不長其延累股有損失恐洋關賠不勝賠矣大抵商情樂簡而惡繁喜活便而畏膠滯若移一存儲關稅交貨看貨動須報關即備不至留難而貨主既嫌報關之周折又不如本廠自存之放心種種窒礙必致紛紛歇業至洋商則仍出納自如此明明力空華商之生機而暗暢洋商之銷路矣竊謂宜在運貨出口時切實查驗不在貨成後概予封禁應請一併飭稅務司重改章程方妥妥善此乃農工商民公共之利害中外貧富強弱之樞機臣為自強大局力固根本起見反覆焦思不敢不督所備機器製造土貨懇請暫免加稅並貨物免儲關稅各緣由理合恭摺具呈是否有當伏乞 皇上聖鑒 奏

俟前奉北洋大臣委辦稽查紡織公所又奉南洋大臣批令充當上海商務總董凡有商務之事極意經營以圖振興昨因加征值百抽十之稅各廠各商紛紛訴說萬難遵辦正思據實稟陳各華商為難情形適蒙盛大臣照會前因合亟抄送報館以見張香帥顧慮周密體卹商艱以求振興之至意也

韓頌良醫 ○啟者余於客歲會患重病初則精液赤繼則週身疼痛日益沉綿英醫華醫雖經調治但終不能見效後遇一友曾州府海邑新到名醫蔡應頌先生現寓於新吧風街脈理精通男婦小兒各症無不手到回春莫名其妙遂請先生診視所言病源句句不爽方服藥不出兩月則百病俱消矣故附片語於報端以揚先生之名冀藉垂於不朽云 光緒二十三年三月十一日 吳蓬秋謹啟

合夥聲明 ○啟者星嘉坡小坡天華街口大馬路門牌第四百五十九號奇昌號舖原係曾炳才自創今已有年茲曾炳才擬將生理推廣故覓人入股現招到梁鴻前來合夥二家允從將該號生理台股同做而梁鴻於本年三月初十日已將本銀交出以充資本即將奇昌號加多隆記二字仍舊開張至奇昌號所欠諸 寶號賬揭會項概歸奇昌隆記料理日後生理盈虧會炳才梁鴻按股均分不得藉端爭執特此佈聞 光緒二十三年三月初九日 奇昌隆記謹啟

同濟醫院續捐佈啟 ○啟者本院現因支費浩繁動用不敷故特議定再行刊登簿三百本備用天地玄三號每號計列一百本寄往各埠勸捐所發之簿概定於本年七月初十日止將其所捐之項並簿一概寄回本院收繳立回收條為據倘蒙 諸君勉力輸將以勸善舉再者簿所編名次若非天地玄字號即為假冒願諸君勿受其惑不勝幸甚 大清光緒二十三年三月初七日 同濟醫院總理人謹啟

承頂聲明 ○啟者牛車水口大馬路第一百六十四號門牌全得利蘇杭雜貨店原係周伯良李瑞南與記三人合股同創茲周伯良李瑞南均已志圖別業願將其自己名下股份概頂與李玉池承受定於本月十一日交易嗣後全得利號生理盈虧概不干退股人周伯良李瑞南之事而周伯良李瑞南二人有與外間往來賬目及賒揭會項等悉為經手是問亦與承頂人李玉池無干先此聲明免滋後論 大清光緒二十三年三月初六日 全得利李玉池謹啟

憲 大英欽命新嘉坡輔政司 為招人承辦伙食雜物事照得本埠西醫院內伙食及雜物又囚犯之伙食均欲招人承辦此役係以承充八閱月為期由西本年冥月一號起算為此示仰商民人等知悉汝等有欲承充此役者可於西亦不星月十五號禮拜四正午以前入票投交本署以憑選擇至於票格式可至本署取討但各票務須封固票外更須列明係承充何項字樣每票須先交壓票銀一百元如不能准其承充即將此銀發回若能核准則俟至合約立定後亦將此項發還至於棄取之權任由國家裁奪不得執價低者得之說相爭各宜踴躍慎無觀望特示 大英一千八百九十七年三月廿五號 示

聲明告白 ○啟者余向在長泰街第九號門牌開設福生堂藥店安分營生東身自愛事因去月廿七晚 伊護政偕同 紐巡政二
 公至本店內傳租房住居之羅姓到案據聞係因羅姓之事但羅姓與余雖屬同居惟各分事業彼所辦者何事一概與余無涉即是否係
 羅姓余亦無從得知但彼係羅姓余亦姓羅且此事出於敝店之中誠恐外間不察或疑余因此案被拘故特附報聲明藉昭清白庶不至張冠
 李戴為所混淆不勝幸甚 光緒二十三年三月初五日 福生堂羅祥光謹啟

朱富國代售 真赤金線發客 ○啟者本號向在大中街廣東省城內太平新街揀選正色上好真赤金線運來石叻埠發售屢蒙
 諸君賞識遠近馳名近有無恥之徒將偽貨假冒本號招牌貪圖射利嗣後黎合隆盛兩號金線端在石叻朱富國號發沽並無分托別店其
 貨招牌內裏裝項俱皆照舊惟盒口外加多石叻朱富國號選庄封條或有不法之徒將本號加正字於招牌上或加老字真字與其記之類
 皆是混充 士商賜顧請至石叻朱富國號認明招牌等件庶不致誤此佈 光緒廿三年二月十三日 黎合隆黎源盛主人謹識

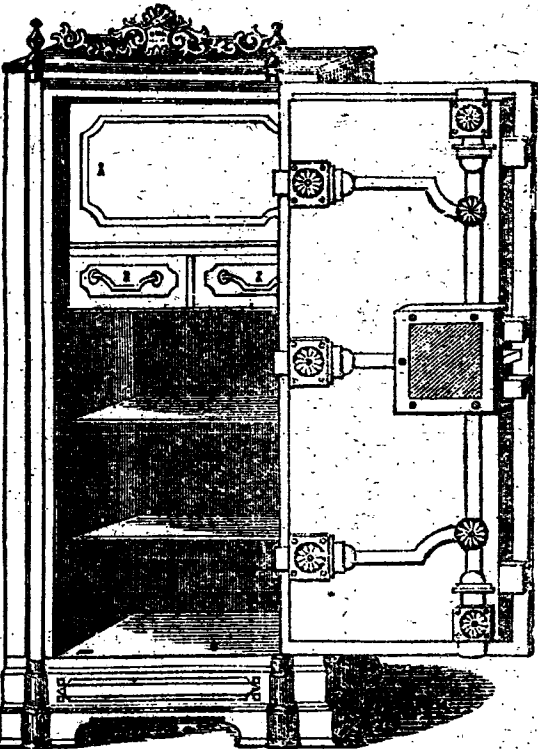
渣甸火船行 ○啟者茲有渣甸火船名曰瑞生大有一千七百七拾六墩於西四月七號即華三月初六日由加刺吉打起程
 定於西四月十五號即華本月十四日即能抵叻上落客貨畢旋即展輪往香港 等處 諸翁有欲附貨搭客者請至本行相商為盼
 此佈 大英一千八百九十七年四月九號 光緒二十三年三月初八日 莫實德洋行謹啟

聲明紅烟名茶事 ○啟者本號在叻開創以來四十餘年向辦有紅烟名茶發客遐邇馳名本號所辦之紅烟計分二種一係本號紅
 烟紅鹿為記包紙之上加有水印朱廣蘭三字包內有本號字號印紅內票一係和生字號紅烟亦是本號獨辦之貨包外有紅印為記是為老
 舖印已模糊故包內另有和生字號印票至於本號所辦名茶亦分二種一係本號庄茶包外印有華英字朱廣蘭字號一係廣發泰字號茶亦
 是本號專辦之貨包外亦有華英字號印票至於本號所辦名茶亦分二種一係本號庄茶包外印有華英字朱廣蘭字號一係廣發泰字號茶亦
 射者實屬無恥故特將該貨招牌詳列報章俾 光顧者可以詳細辨明不至為魚珠所混再本號所由香港來貨無論箱頭包頭均印有X
 記以資辨別倘 諸翁有知假冒本號茶烟字號者懇即轉報俾得實証據律請 官嚴辦定案之後願以花紅酬勞決不食言此佈
 大清光緒二十三年二月二十三日 新嘉坡朱廣蘭謹啟

賞格五百元

啟者章夷路傍本公司老
 主人金鐘甲政之墓於本
 月初八夜忽被匪徒盜挖
 雖棺槨未破然墳土已被
 挖開此等所為殊堪痛恨
 事經本公司赴案報開外
 茲特高懸賞格倘 諸翁
 有確知挖墳之盜係屬伊
 誰祈即至本公司報明以
 便引獲拘獲一經訊實即
 酬謝銀信人花紅銀五百
 大元決不食言此帖是實
 光緒廿三年二月十五日
 陳振成公司謹啟

鐵櫥出售



啟者本行所售之鐵櫥在本城馳名
 已久素蒙 諸君購用無不盛稱其
 妙計此櫥之大小共有五種而價甚
 相宜此鐵櫥乃歐洲著名工師所製
 極為美善本號所有西人齊皆人以
 及作極密生理諸華商多向本行購
 買以為貯錄之用因本行所沽者均
 用頂上物料製造而成不惟能壯觀
 瞻並且異常堅固無論火燒盜劫均
 可無虞貨真價廉莫此為甚倘 諸
 君有欲購此櫥以收藏重寶者可至
 本行選閱是幸此佈
 英一千八百九十七年三月廿三號
 不殺呼魯公司即前加珍目洋行啟

中華銀行告白 ○茲將本銀行生理事宜開列如左 本銀行計集老本銀一百萬磅 各股份已經交出者計五十萬磅 本銀行
 總寫字樓設在香港 茲將辦理協理人之芳名開列如左
 兒利士 賈多打頓 曾傑生 周東生 關潤川 總司理人不星花 所有寄存本行之項其以十二個月為期者以四八仙半利息算
 大英一千八百九十六年十一月十六號 代理人勞勞洋行謹啟

本銀行之股份多係中國股商所附惟願助地諸君惠然賜顧今本行辦法與各銀行相同可以買賣商票等件以下所列各地方
 並將其地開列如左 網略 香港 廈門 上海 橫濱

密酒發賣

售出酒地其類案時上更國法

售出品



ALL WINE MERCHANTS

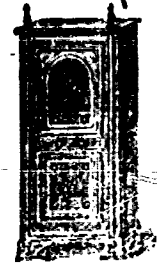


啟者本行督辦歐洲馳名三品洋酒來助發售其酒係白蘭地式發售有年沽飲諸君莫不稱其味美氣清有滋補之徒假冒本庄三品酒款式以圖魚目混珠情殊可恨後諸君若買本行白蘭地三品酒者請認明本號招牌之內

有小紙包頭註字新嘉坡明鳴也公司者始真若此字樣即屬假冒請為細認特此佈
大英一千八百八十五年十二月十九號
明鳴也公司謹啟

啟者本行由歐洲辦到上等密酒來助發售其酒甚佳故將標頭印出請君光顧所為細認免致有誤近聞有無恥之徒假冒本行標頭標酒希圖目魚混珠最堪痛恨今本行再行核定於酒樽木枳內加鐵烙鎖行形以示分別倘諸君有知何人假冒到請本行報明即酬紅銀二百大元經官訊定即能發斷不食言再此酒不能販往加勝吧 三寶壟 泗里末 望加錫 檳榔嶼 日裡等處其他各埠均能運往此佈
大英一千八百九十三年五月廿六號
大清光緒十九年四月十一日
明鳴也洋行謹啟

售發樹鐵名



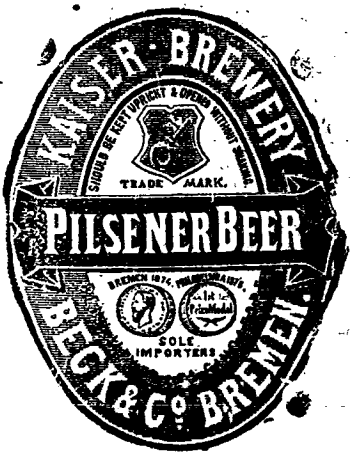
嘗思養生之道所最要者則惟飲食其次則惟睡眠然必須有善其始善其方此本行鐵樹所以為 諸君之所共賞也啟者本行所賣之鐵樹久已馳名於東方一帶而於廣東則馳名尤著至本行所賣此等鐵樹已有三十年之久其製法為堅固保能避火且其匙鑰甚妙斷非盜賊等所能開計其樹全身均用鐵製成並無雜以木料且其樹自新至今均為一式堅固耐無有優劣之分至於其大小不一而價值則約一百元至四百元凡用之者可保其不礙於燒燬即火災亦無所損本行之鐵樹實為功地而華商所喜購而本行每年所沽亦殊不鮮茲特將之錄佈倘諸君有惠顧者新即玉臨選購為盼
大英一千八百八十九年十一月廿八號

明鳴也洋行謹啟

賣發酒密烏



啟者本行向由英國督辦各種美酒來助發售久已馳名茲復由英新辦到黑爾士斗雲字號之狗頭黑烏密酒到助應沽此酒香美異常不惟飲之可口且能保養精神調和血氣常飲令人不生疾病誠酒國中上品也諸君光顧應細看以上所列之狗頭標牌不致誤且價甚相宜倘諸君有欲沽飲者請至本行取用可也此佈
大英一千八百八十八年八月十五號
明鳴也洋行謹啟



聲明告白 ○啟者余向在長泰街第九號門牌開設福生堂藥店安分營生束身自愛事因去月廿七晚 伊護政偕同 紐巡政二
 公至本店內傳租房住居之羅姓到案據聞係因開姓之事但羅姓與余雖屬同居惟各分事業彼所辦者何事一概與余無涉即是否係為
 開姓余亦無從得知但彼係羅姓余亦姓羅且此事出於敝店之中誠恐外間不察或疑余因此案被拘故特附報聲明藉昭清白庶不至張冠
 李戴為所混淆不勝幸甚 光緒二十三年三月初五日 福生堂羅祥光謹啟

朱富蘭代售 真赤金線發客 ○啟者本號向在大中國廣東省城內太平新街揀選正色上好真赤金線運來石印埠發售屢蒙
 諸君賞識遠近馳名近有無恥之徒將偽貨假冒本號招牌貪圖射利嗣後黎合隆源盛兩號金線端在石印朱富蘭號發沽並無分托別店其
 貨招牌內票裝項俱皆照舊惟盒口外加多石叻朱富蘭號選庄封條或有不法之徒將本號加正字於招牌上或加老字真字與及其記之類
 皆是混充 士商賜顧請至石印朱富蘭號認明招牌等件庶不致誤此佈 光緒廿三年二月十三日 黎合隆黎源盛主人謹識

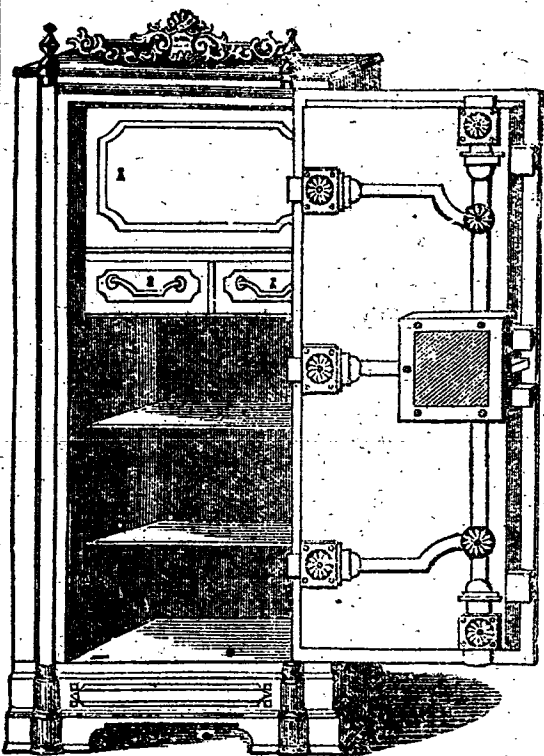
渣甸火船行期 ○啟者茲有渣甸火輪船名曰瑞生大有一千七百七拾六噸於西四月七號即華三月初六日由加刺吉打起程
 定於西四月十五號即華本月十四日即能抵叻上落客貨畢旋即展輪往香港 等處 諸翁有欲附貨搭客者請至本行相商為盼
 此佈 大英一千八百九十七年四月九號 光緒二十三年三月初八日 莫實德洋行謹啟

聲明紅烟名茶事 ○啟者本號在叻開創以來四十餘年向辦有紅烟名茶發客遐邇馳名本號所辦之紅烟計分二種一係本號紅
 烟紅鹿為記包紙之上加有水印朱廣蘭三字包內有本號字號印紅內票一係和生字號紅烟亦是本號獨辦之貨包外有紅印為記是為老
 舖印已模糊故包內另有和生字號印票至於本號所辦名茶亦分二種一係本號庄茶包外印有華英字朱廣蘭字號一係寶寶泰字號茶亦
 是本號專辦之貨包外亦有華英字廣寶泰字號以上茶烟係為本號專辦馳名已久南洋各處消流甚廣近聞有敢假冒本號貨庄以圖影
 射者實屬無耻故特將該貨招牌詳列報章俾 光顧者可以詳細辨明不至為魚珠所混再本號所由香港來貨無論箱頭包頭均印有X囑
 記以資辨別倘 諸君有知假冒本號茶烟字號者懇即報明俾得實証據律請 官嚴辦定案之後願以花紅酬勞決不食言此佈
 大清光緒二十三年二月二十三日 新嘉坡朱廣蘭謹啟

賞格五百元

啟者章夷路傍本公司老
 主人金鐘甲政之墓於本
 月初八夜忽被匪徒盜挖
 雖棺猶未破然墳土已散
 挖開此等所為殊堪痛恨
 事經本公司赴案報問外
 茲特高懸賞格倘 諸君
 有確知挖墳之盜係屬伊
 誰祈即至本公司報明以
 便引獲拘獲一經訊實即
 酬謝報信人花紅銀五百
 大元決不食言此帖是實
 光緒廿三年二月十五日
 陳振成公司謹啟

鐵櫥出售



啟者本行所售之鐵櫥在本城馳名
 已久素蒙 諸君購用無不盛稱其
 妙計此櫥之大小共有五種而價甚
 相宜此鐵櫥乃歐洲著名工師所製
 極為美善本號所有西人齊習人
 及作椒密生理諸華商多向本行購
 買以為貯銀之用因本行所沽者均
 用頂上物料製造而成不惟能壯觀
 瞻並且異常堅固無論火燒盜劫均
 可無虞貨真價廉莫此為甚倘 諸
 君有欲購此櫥以收藏重寶者可至
 本行選閱是幸此佈
 英一千八百九十七年三月廿三號
 不殺呼春公司即前加珍目洋行啟

中華銀行告白 ○茲將本銀行生理事宜開列如左 本銀行計集老本銀一百萬磅 各股份已經交出者計五十萬磅 本銀行
 總寫字樓設在香港 茲將協理人之芳名開列如左
 兒利士 賈多打頓 會傑生 周東生 關酒川 總司理人不星花 所有寄存本行之項其以十二個月為期者以四八仙半利息算
 大英一千八百九十六年十一月十六號 代理人勞勞洋行謹啟

本銀行之股份多係中國股商所辦願助地諸君惠然賜顧今本行辦法與各銀行相同可以買賣商票單等件住以下所列各地方
 茲將其地開列如左 網略 香港 廈門 上海 橫濱

密酒發賣

法國上等葡萄酒出告

三品出售



啟者本行督辦歐洲馳名三品洋酒來叻發售其酒係由式發售有年沽飲諸君莫不稱其清爽芬芳有無恥之徒假冒本庄三品酒款式以圖魚目混珠情殊可恨後請君若欲買本行白頭三品酒者請認本號招牌之內有小紙包頭註華字新嘉坡明也公司者始為真若此字樣即屬假冒請為細認備此佈
大英一千八百八十五年十二月十九號
明也公司謹啟

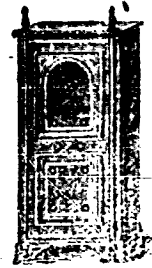


啟者本公司親由法國督辦頂上好萬國酒來叻發售其酒清香濃郁醇厚異常飲之誠可令人長血氣壯筋骨悅顏色妙矣無窮今市上所有長萬國酒無有能出其右者誠佳餚中妙品也至此酒惟本公司一家沽出餘無別家出售 諸君光顧請細認蜂窠標頭為記並細辨香味方不致誤價甚相宜倘有變倫之請者請早至 惠臨沽買是幸
大英一千八百八十八年六月二十號
大清光緒十四年五月十一日
明也公司謹啟

啟者本行由歐洲辦到上等密酒來叻發售其酒甚佳茲將標頭印出 諸君光顧請為細認免致有誤近聞有無恥之徒假冒本行標頭標酒希圖魚目混珠最堪痛恨今本行再行核定於酒樽木枳內加鐵烙鎖行形以示分別倘 諸君有知何人假冒到請本行報明即謝紅銀二百大元絕不食言再此酒不能販往 加勝吧 三寶壟 泗里末 蘇加線 檳榔嶼 日裡等處其他各埠均能運往此佈
大英一千八百九十三年五月廿六號
大清光緒十九年四月十一日
明也洋行謹啟

名號

嘗思養生之道所最要者則惟博飲其大則惟博飲然必須有善藥始能外此本行總辦所以為 諸君之所共賞也啟者本行所賣之鐵櫃久已馳名於東方一帶而於叻坡則聲名尤著至本行所賣此等鐵櫃已有三十年之久其製法為堅固保能避火且其鎖鑰甚妙斷非盜賊等所能開計其櫃全身均用鐵製成並無雜以木料且其櫃自新至今均為一式堅固耐無有優劣之分至於櫃大小不一而價值則約一百元至四百元凡用之者可保其不礙焚燒即火災亦無所損本行之鐵櫃實為叻坡諸商所新喜購而本行每年所沽亦殊不鮮茲特為之錄佈倘 諸君有惠顧者新即玉臨選購為盼
大英一千八百八十九年十一月廿八號



烏密酒發賣



啟者本行由英國督辦頂上好烏密酒來叻發售久已馳名諸君若復由英新辦到烏密酒到叻應認此酒香美異常不惟飲之可口且能保養精神調和血氣常飲令人不生疾病誠酒國中上品也 諸君光顧請細看以上所列之狗頭標頭不致誤且價甚相宜倘 諸君有欲飲者請早至本行取用可也此佈
大英一千八百八十八年八月十五號
明也洋行謹啟

