

大清光緒廿二年

本館新開除禮拜外日出一  
紙外埠均可致本館取  
閱如外埠閱報者加郵費  
也除日報外刊送外復不  
惜工本從英國採辦釘書  
刊印各器以待與各官紳  
刊印書籍單件並有英法  
西人活字及各式花邊等  
印字大小均能刊印並有  
西文大小均能刊印並有

第四千五百九十一號

# 報助

(本館設在舊巴口門第七號)

印工銀 倫延有文七  
寫各書文由上海購到  
刊佈所有各項其甚相宜  
世道人心者亦不須無  
於人而後始錄其有尋  
成文以及支離費解者概  
自諒須寫真里而後敢  
將原稿收回也 本館白

丁酉式月初四日

英大一千八百九十七年三月六號 (六月號六月三年七十九百八千一英大) 仙一字每日言白告銷五張每售銀元一月每報

**招請造簿人告白**  
○啟者本館現欲招請製造洋式簿册及畫簿格之人一名其人須於造簿畫格等事熟悉方能合用 諸君有欲承斯之者請至本館面商可也 本館謹啟

丁酉年華英月份牌前賀歲春札發售  
○啟者本館現用石板精刊丁酉年華英月份牌經已竣工紙張精潔字畫玲瓏渲染丹青色色入妙至於節令氣候悉遵時憲書校對無訛懸垂座右足壯觀瞻他若賀歲春札亦已印成價廉六駢四駢玉嵌金鑲用新式紙張精工刊印一洗陳陳相因之陋以上二者款樣甚多取價不濫以任 諸君選購倘有欲為躉賣者尚祈移 玉相商而本館論價亦必格外從廉以期暢銷遠近為盼此佈 本館謹啟

**招請收數人**  
○啟者本館欲招請收數兼探訪人一名其人須熟識方言略諳西語兼悉生理場中事務者方能合用如有欲承斯之者請至本館面商可也 本館謹啟

### 論粵商議稟請停止郵政

杞憂散人問於敦煌翰海子曰開常曠稽列邦掌故近閱各埠新聞而知郵政之為利溥矣蓋抽費微薄無礙於民積少成多庫帑賴裕是有利於國也千里迢遙魚雁徑達依期傳遞延誤無虞是有利於民也故萬國來同是則是傲而皆有利無害當中國倡議仿行海隅輿生隔風遐想欣然色喜以為議若有成國與民同受其利不致貽笑鄰邦矣何圖事當創始即諸形窒礙先則省港信館盡行廢棄繼而各行工商亦多怨言詳稽細訪確於民間多有不便何則省港商賈消息頻通其要緊信件時有輪船將次首途始行郵寄者今各信館之郵筒須至郵政局權其輕重粘貼印花方能交輪船遞寄則截信須早方能料理清楚而要信之想寄者日多不及省輪船朝發夕至暮行晨達凡家有要事舖須要貨者往常朝寄問信夜發回音往函暮馳來東早覆貨如輪轉而人皆稱便蓋寄書郵捷足爭先冀招攬生意故音書之達若是其速也今則郵筒既到須起至郵政局查驗有無偷漏然後發回信館以致派送稽延雖欲趕覆回音而雙輪已遠祇可期諸異日生意被悞不知凡幾其巡交郵局代遞之信延緩更甚曾有港商遺書友以竹報竟越三日始能達凡此種種皆不便於商民噫豈辦之未臻於妥善歟胡為行諸外洋而見其利者行諸中華而見其害也今聞粵垣七十二行商及各信館東主於十三日聚集拱日門孖廟公所議聯稟大憲請停止郵政果能如願以償固羊石商民之幸即不能停止而苟能變通盡利亦商民之福予冷眼旁觀以為何如翰海子曰中國仿行郵政開辦伊始穗垣民情即多不協此因事屬初辦章程未備故耳豈郵政之易地弗良哉乃坐井觀天之徒各逞臆說謠言紛傳有疑外國地方福小生齒稀疎火船非斯夕往來快暢行無礙粵垣則地狹人稠來往港澳火船日如梳織安步邯鄲無怪畫虎類犬抑知英之倫敦奕之紐約其地土之廣人民之衆火船往來之煥數皆遠駕粵垣之上乃郵政暢行民無怨言何獨區區穗垣遂致辦理棘手但事當草創因陋就簡遂致利未能得而害已先見耳倘遲而又久吾知董其事者洞識利害隨時與革自能悉臻妥善朝野盡受其益奚至眾情洶湧哉但商市消息最要靈通即使暫爾延遲民生亦多未便此粵商所以有稟請停止之議也雖然朝廷之議辦郵政籌畫已數年矣始試行於天津繼推廣於上海今既入郵政公會然後盡通商口岸而擴行之粵垣為真旺商埠豈能獨免然當此民情不協則雖不能求其免亦當求其變通盡善俾間閭早受郵政之利免困於郵政之害待未知眾商之稟若何措辭耳蓋此事倡自總署責歸稅司苟不善為說辭將見督撫諉諸稅司而不肯受詞稅司諉諸總署而不為准利則眾商之議不將成爲畫餅歟散人曰稟詞雖未得知而予言亦合於理曷不廣為公議或者眾商之稟因是而得中肯綮察憲探納郵政早臻妥善則佻城士庶不幾盡受其福哉翰海子曰善哉畧詮其言於報端 錄港報

**希臘電音**  
○本坡實得力太晤士西報接初二日英京來電云各國經已聯致文函呈請希臘內言貴朝廷素稱明哲但請勿違列邦之意不然則我各國必將以力逼貴國駐紮基列之兵退回等語然據傍觀所料則各國雖有是請希臘亦未必遂肯順從也

**華泉齊心**  
○仰光來信云印度荒災一事擬向商民捐募以資賑濟不意該處

基列電音 ○本城電報力太晤士西報接本月一日英京來電云各國經已聯合照會土希兩國內曾基列一地今後仍屬希臘之版圖惟其行政之權則宜操諸百姓而所設希臘之文內并有曾謂該國駐紮基列之兵統限以六日為期即須一律撤退云云而英法兩國原擬將昨於上議院內對泉云基列之事據各國之意均與我英相合但中有一款云令土國將基列之兵撤退之事則各國不以為然也時外務部亦在下議院內對泉云今就歐洲各國情勢觀之則基列一地斷不能合於希臘等語觀各國之情如是則希臘欲食基列一地不免枉費機心矣

英國電音 ○本城實得力太晤士西報接初一日英京來電云英國於本年整頓海軍一項擬再增添戰船十四艘內有四艘係為鐵甲而海軍之額則再增補六千人之數云

非洲電耗 ○前者非洲乃牙英商公司治軍出境欲往何處當時無有得而知之技接初一日英京來電稱此隊兵軍已將依勞鄰都攻陷矣

王弟過助 ○暹王介弟魯奴施親王前年隨同暹王來助後即由助曾往歐洲公幹并携同兩王子至歐洲肄業茲悉該親王乘經返駕於初一日已抵助中今在禮佛各館暫駐行旌而暹廷已發有巡船一艘於初二日駛至助中以備接載該親王回國今聞王已定於本日乘坐該船暫旋網略而初二早該親王曾率同隨員等至網水池一帶游玩旋至督轅拜會而吉打王則親打赤於初二日附航到助聞王此來係欲赴暹朝親故亦擬偕親王同乘此巡船赴暹云

出遊定期 ○前報暹王欲親往歐洲一遊之事今暹國外務部已將此事知會各國駐暹使署言王駕已定於西四月內啟行至西八月時始能返駕暹

地方日盛 ○白蠟來信云吁汝籠葛所承一千八百九十六年及一千八百九十七年一千八百九十八年之酒賭當獨商商人充定其承餉之數係與前屆相同惟據知者云此碼若非預行投定則以今日情形而論若投此碼其餉可以倍於前數云云是亦可見其地之日益繁盛矣

請除性禁 ○網略來信云該處嗜性販會聯署稟請來助呈請制府言該處牲畜所患時疫現已一律清除求將實得力等處性禁弛去云云但想制府素甚精明當亦未必能據其一面之詞即從所請也

嚴查偽籍 ○網略來信云西去月廿二號有人携有香港上海銀行之籍向該行出銀十六萬銀此籍乃係暹羅庫務大臣畫押者該行一時不察竟備款交之迨至近日始知其偽然率不悉係伊誰所為今該處國家經已嚴查此事矣

回教新年 ○本坡穆拉油人等元旦之期前報已迭經登錄計至本日其期已屆若近黃昏之際天色晴朗彼族可以望見月色即可以舉行賀歲之儀矣

派船駐華 ○香港來信云英國大鐵甲戰艦名豹亞虎現已奉命前來中國海道駐紮據倫敦消息言該艦將於西三月杪即可東來查該艦可與現泊港中之俄國努力戰艦相伯仲英國之特派是艦前來者實不欲東方英艦讓入先着也

教養兼施 ○英國水陸軍報云環球諸國陸軍之精者以德國為最其訓練之方他國皆不能及無事時兵弁奔走操作與臨陣無異未嘗有羣坐閒談遊行街市者也三十年前英國步兵防時加操演較之德兵仍不能及近日則稍有進益操習工作亦刻無暇晷最要者備戰練習之法以革條高懸木架自下而上迴環往復輕如飛燕如中國鞞戲然統領陸軍大帥極力鼓舞之無使稍懈新募之兵亦皆存備聽調每日加鞞工課二則以期習勞愈多精力愈長又講求守身之法蓋此年幼子弟皆村鎮人幼失教養多事荒嬉者故加意培植之內足化子弟為強固之材外足杜羣雄覬覦之念也

講求工藝 ○般寶報云泰西諸國講求工藝由官而商無或稍懈如英國水管汽鑊向只民廠有之今官局亦經製造耶哈真廠新製兵艦全付水管汽鑊與尋常汽鑊不同官廠仿習未久竟能日益精進馬力加增二千匹之多民廠用銅管此則改製鋼管因熱汽蒸熟銅管易於取壞鋼則耐久殊甚此尤細事也製造鎗炮船艦亦無不類此

雙管齊鳴 ○西國製造之法日異月新火器一項尤為當務之急聞有某西人製有雙管鎗一種此鎗同時擊放可以分擊東西兩路如欲專擊一路亦可任意燃放其製作之妙為向來所未親云

鯨魚難做 ○各國所定婚姻律例最奇者莫如美之合眾國自去年正月一號起凡未婚男子由二十歲起至八十歲止每月須納鯨魚稅於國家且有未婚之女子欲委身事之者定例不許男子推辭倘有推辭事情須罰金五百元云此說見於罷魯馬魯夾捷度新聞

吸烟耗財 ○法國人民吸食各種烟葉每年約耗三億六千六百五十三萬九千八百七十佛郎統計每人一年約耗二基洛三百九十一佛郎嗜食最多者惟魯洛縣地方嗜之最少者乃挪借魯縣云

售出酒池萬額仔冠首紅

大英一千八百九十七年三月十三號



*Bisquit Dubouche & Co.*  
**COGNAC**

啟者本公司所製之紅首冠仔萬額池酒馳名已久乃在歐洲名家所製自一千八百一十九年相傳至今已閱十一年之久而其酒收存有數十年方肯出而沽賣故其執氣概已全消所以一經看沽飲者均深獎譽在歐洲一帶各國之人無不喜飲此酒因其氣味清香遠勝於他酒故也是以本行特辦此酒來而發售自此酒到助而後凡沽飲者無不感稱其美且此酒與本坡天氣甚屬合宜醫翁賜顧祈細心辨認紅頭庄及以上所列各票頭并有來士古乙拿模只公司等四字為憑庶免為魚珠之混是所切盼

售出酒池萬額鐘金正



上所有各標如無本行不獲呼聲字者即為假貨幸勿為之誤

本行有厚譽焉 大英一千八百九十七年正月一號

在市上假冒者甚多以

啟者本公司所督辦正金花鐘票萬額池酒久已馳名曉諭華商君子均喜用之現已議定與本坡酒公司包辦以應各埠凡有欲寄購者請至酒公司沽買便得如買或起以便配往外處者仍可至本行沽買至此酒造製之法精妙異常酒味其清以之蒸餾者皆為上等之料無偽克之弊此酒若在本坡沽飲甚屬合宜且價亦甚廉祈須為留心辨認以免魚珠之混現

新嘉坡買公司謹啟  
專辦東家頂上美酒發售此係  
前膠東木庄諸君光顧認明印

象頭標蜜酒 出售



大英一千八百九十三年九月廿一號



希惠顧

新嘉坡買公司謹啟

啟者本公司由歐洲督辦象頭標蜜酒來噴發售者實得力 諸仕商所用此酒氣味香醇且能除煩解渴於實德力士地最屬相合特將其標式列報中俾諸君一覽而知按式購取倘向 光顧為請至舊巴里街萬興號右前本司員細認象首標為記庶不致誤價極平特此佈 聞向

豐源號輪船開行日期 ○本號輪船往來各埠定期列如左 在各埠往實叻日期 在實叻往麻大甲每逢禮拜一五日下午四點鐘開行 由麻大甲往芙蓉每逢禮拜二六日中午十一點鐘開行 由芙蓉往吉隆坡每逢禮拜二六日下午六點鐘開行 由各埠回實叻日期 由吉隆坡回芙蓉每逢禮拜二四日下午四點鐘開行 由芙蓉回麻大甲每逢禮拜二五日上午十點鐘開行 由麻大甲回實叻每逢禮拜二至日下午四點鐘開行 各另輪船在叻往麻大甲上陸坡實蘭午 等禮拜五日鐘三點開行特此佈聞 豐源號謹啟

新印臺灣地圖出售 ○啟者茲有新印之臺灣地圖精細異常經緯度數井然不紊所關羅千里於咫尺者目今台事戰爭未已正有心人所宜亟為攷究者請君賜顧購移玉至本館面商可也 本館謹啟

頂受聲明 ○啟者小號在巴風瓊州會館邊第三十八號門牌新泉成什貨生理原係劉文寶劉金針劉羅三人同創茲因劉文寶等志願將新泉成店底以及家私全盤頂與洪瑞祥劉武涉二人承受經劉全劉羅兩翁親臨核算任從改易字號曰和興日後生理盈虧不干舊人之事至於劉文寶等應得承領有關於一禮拜內清還倘 劉寶說有與新泉成往來賬目未清等項亦應於此禮拜內列單知會倘逾期不來乃係自誤特此聲明以免後論  
光緒二十三年正月十八日  
承頂人洪瑞祥劉武涉全啟

東亞芬發售 ○啟者敝號備有三寶無頂上東亞芬絲末調製售用特佈告通知 諸貴商有欲惠顧者請移玉至賭門口街長樂號內與敝相商價甚相宜特此佈告  
光緒二十三年正月十八日  
新長成號謹啟

啟者小號大馬路德勝班級第一百二十七號門牌廣萬生號醬料雜貨生理原係劉德遠堂甘仁義堂林雙柳榮福堂英成思謝傳岩梁成業堂甘培賢堂甘義德堂諸人合夥同創茲因劉德遠堂等諸人均志願將廣萬生號所頂有傢私貨物招牌及收支賬項等全盤頂與合益堂承受定於二月初九日交易日後廣萬生號生理盈虧以及來往賬項概與退股人劉德遠堂等無涉倘劉德遠堂等諸人有與廣萬生號往來交易以及賒揭會項一切祈於交易之日以前速來對明逾期不來是為自誤不干廣萬生號合益堂之事先此聲明免滋後論  
光緒二十三年正月十八日  
承頂人合益堂謹啟

啟者敝有店舖一間坐落灣仔街第廿五號門牌即順源棧之舖前經該棧稅為貨棧者茲欲將其樓下及後樓出稅與人倘有欲稅住者請至登邦路頭豐興號內向余詢問便得特此佈聞  
大清光緒廿二年十月廿四日  
薛連錫謹啟

普安公司啟者黃堯祺郭詒臣兩兄現志願將業已經營辭本公司之職新蒙 寶號光顧所有保費銀兩請交 到本分局寫字樓或俟本公司開辦件榜收單到領亦好此達  
大清光緒二十二年十二月廿五日  
大英一千八百九十七年正月二十七號  
普安公司分局謹啟

美 國 麵 粉 發 售



啟者本行所售之麵粉乃親在美國舊金山選辦直寄中發售而其麵粉之質不亞於寶巴里XXX標頭之粉所願製造麵粉者請試為購用便知此等麵粉之佳也

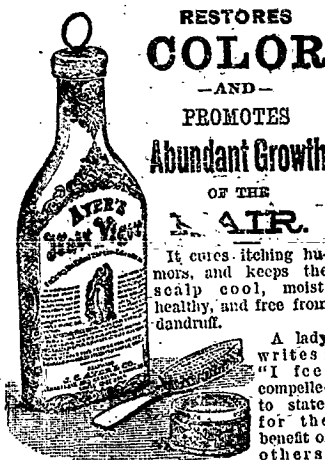
大清光緒廿三年正月十二日  
大英一千八百九十七年二月十三號  
代理人牙直里洋行啟

中華銀行告白 ○茲將本銀行生理事宜開列如左  
本銀行計集老本銀一百萬磅 各股份已經交出者計五十萬磅 本銀行總寫字樓設在香港 茲將協理人之芳名開列如左  
兒和士 寶多打頓 曾傑生 周東生 關酒川 總司理人不星花 所有寄存本行之項其以十二個月為期者以四八仙半利息算  
大英一千八百九十六年十一月十六號  
本銀行之股份多係中國殷商所附惟願助地諸君惠然賜顧本行辦法與各銀行相同可以買賣商票單等件住以下所列各地方茲將其地開列如左 網略 香港 廈門 上海 橫濱 代理人勞勞洋行謹啟

水藥生醫耶亞

Sole and Retail Agents,  
The Singapore Dispensary, Ltd.,  
40, RAFFLES PLACE.

AYER'S  
Hair Vigor



that six years ago I lost nearly half of my hair, and what was left turned gray. After using Ayer's Hair Vigor several months, my hair began to grow again, and with the natural color restored.

Ayer's Hair Vigor  
PREPARED BY  
DR. J. C. AYER & CO., LOWELL, MASS., U.S.A.

Beware of cheap imitations. The name Ayer is prominent on the wrapper, and is blown in the glass of each of our bottles.

水藥髮澤

此藥水善能生髮功効甚多用以抹於髮中能使其髮不脫并常烏潤光澤不至有白頭之歎兼令頭皮不癢毛屑不生頂上清涼不受炎威所逼是為澤髮藥中上品至該藥水樽玻璃上係作有本醫生名庶免為魚珠所混現該藥膏在實得力境內係託星架坡藥房代售 列君沽用祈至該藥房採買可也此佈  
大英一千八百九十三年九月廿六號  
英國醫生亞耶謹啟

呼鏢扭自脫身出戶遽作鴻飛冥冥聞者俱咋舌不已以為劍仙俠客無此絕迹飛行也頃聞邱抄步軍統領衙門派委拿獲盜犯康八即康小八兒奏交刑部審訊一摺乃知前說半屬風影道路悠悠之口未可遽信為真該犯惟視綠林稱渠魁梟桀指使羣盜若奴隸一受約束惟謹倘非才氣過人何以至此狗偷鼠竊固未足比倫也按康農家子乳名八多力善走工技擊在流輩中其年最幼故又呼為小八兒性游蕩不慣作苦慷慨好義納拳棒師遊江湖者輒與往來通殷勤久之為匪人所誘遂至打家斷路無所不為京東路明劫暗竊積案纍纍然不殺人漁色無重大案情官司不得主名故捕役不肯嚴緝且忌其眾且強實不敢嚴緝也會盜黨夜聚飲談及其邱茄楠朝味值千金三日內有能獨得者賞銀三百康笑曰何須三日請少留某爾然後飲何如語畢掉臂出門去時漏三下矣眾坐伺之未五鼓悄然入擲珠桌上曰諸君請驗是否一座盡驚服某邱以其被竊也傳坊司各官帶領捕役勘驗稱門窗如故屋瓦無痕被竊而不見盜形跡神乎技矣非其八不辨然誰能破案者某邱知為劇賊索之急勒限數日捕役窘迫無以應有楊某者幼與康善曾結為兄弟偵知避地關東因討賬踪跡之至則論舊道故相見如平生歡既而曰君賊涉遠來非為康某事乎楊倉猝未及對因慨然曰吾固知之矣男兒死耳畏罪為不武累友為不仁不武不仁非夫也請就拘以脫諸君罪楊曰君義重如山何拘為携手同行可已故前過津門街市紛紛稱為義士嗚呼康八者固愚人也何義哉人苟負英名蘊武畧莫不欲表見一時為顯揚計大則績著疆場作萬里長城小則奮不顧身誇萬夫敵手即不幸如先軫喪元馬革裹屍猶得邀賞恤蔭子孫名垂青史其與作奸犯法駢首就戮也相去何啻霄壤况國家多事之秋正豪傑有為之日 朝廷破格用人不拘成例無論走卒青衣苟能效命立功均膺懋賞顧乃慮不及此徒與推埋少年輩禦人於途劫財於室甘受不美之名孟子云殺越人於貨怒不畏死凡民罔不怒是不待教而誅者也何康之不悟耶昔日與霸未遇時剽掠江湖圖製錦為船帆去輒割棄之時號錦帆賊又好身帶銅鈴聞其聲者皆瞻視卒為東吳名將陸機還洛西資裝甚盛杜淵率眾切之踞胡床指揮動合機宜機在船樓遙謂曰君具此奇才何流落不偶淵遠擲劍於地泣涕曰投機騰於朝仕至征西將軍徐勣唐元勳也封國公圖像凌烟閣榮貴極矣常謂所親曰吾年十一二為無賴賊見人輒殺十三四為難當賊人有犯於我則殺之十五大為佳賊臨陣乃殺人年十七為大將用兵救人之數人者類皆奮跡草澤致身通顯至今千百年人猶稱道之豈美之曾不以出身卑鄙與盜賊同論者何也以其能去逆效順明於向背故耳固非康所能及也亦何敢以厚望康然苟知罪大惡極無也自容或跳身世外寄跡空門未嘗不可保首領以沒世也嘉慶道光之西鄉有勇某者偉軀幹膂力過人能挾兩石麥躍墮垣脚掌長數寸日行六百里蓋天生異質俾為梁上君子也後犯案為捕役所獲祝髮上房山坐方丈為長老咸豐初猶有竊盜犯直隸盤踞靜海等處僧親王奉命剿賊耳其名召至將用之然已老矣後享年八十餘竟以壽終雖不至放下屠刀立地成佛較之恬惡不悛甘就死地者不已遠乎近今人情浮動喜鬥好爭見戲劇小說中若淮南大盜宋江諸人戕官殺吏劫寨攻城每津津樂道焉最足生妄念而長邪心以至伏莽難靖潛謀不軌豈知轉瞬間一敗塗地身死妻子為孀比比者皆康八類也爰撮其大畧而記之以為戒

積匪詳錄 ○爪亞婦名亞兒囑如基昨到晏太守處控稱住在小坡城多利街本初二日下午婦有幼子年纔五歲在門前嬉戲忽有閩人劉力前來將伊子手上之金戒指二枚價值四元強行脫去幸被伊所見因即鳴捕時有第二百十五號巡捕帶同檢獲送案云云查劉前曾犯案至七次之多府尊知其怙惡不悛爰判詳案核辦

騙案照錄 ○昨日晏太守訊潮人陳亞平控稱去月廿六日伊與友人朱亞看吳亞全三人由檳城搭慶美士火輪來叻廿八日抵坡泊在丹戎巴葛碼頭是日下午有其同籍人池亞順黃賜年陳株泰又有一人不知名姓到船聲稱備瑞成客棧前來接水考伊等三人却之爾係直透回華地等見却即行回去至廿九早該四人復來肩挑一籃中有酒菜請伊三人同吃當時祇有朱亞看與吳亞全二人住吃未幾該二人如醉如狂不省人事伊不勝驚駭隨到差館報案旋有巡差下船將朱吳二人拘去當時池等四人向來他往後池等又對伊云爾何不前往差館探問余等為爾看守衣箱行李可也伊即信以為然即到差館探問朱吳二人已送往西醫院調治伊即回船不料池等四人竟將衣箱行李全行擄去至是始知遇騙其中伊與吳有現銀一千一百三十九元之多至於朱亞看之銀則不知若干嗣即上岸趕往暗處查探案展至初十日再訊被告覓人担保一千元

車夫判禁 ○昨有西人莫士控稱月之朔日下午由土庫街僱福清人鄒友第七千九百二十二號手車回寓行至水仙門某酒店前停車入內訪友未幾出來該車夫竟將手車牽逃不知去向中有西帽一頂皮鞋一雙皮帶一條共值銀十元之則當時即將情由到車務局轉明至初二早隨經第七百六十一號巡差在小坡柔佛律手車舖拘到案云云府尊發判鄒友監禁四十二日

馬車肇事 ○昨早十下鐘之際有西人某甲僱福清人林義第八千六百八十六號之手車由水仙街大馬路欲往小坡行至英大禮拜堂前街忽有第六百五十七號出稅馬車迎面而來電擊風馳手車閃避不及被其撞倒以致破壞不堪而某西人亦傾跌車下滿身泥土且所帶之水研及什物等件亦被破毀該西人不勝大怒因而鳴捕將御夫與呂人南那沙棉併將馬車全行拘獲送押捕房候訊

報驗可疑 ○客人劉雲居住在小坡爪亞律第五十號門牌屋內初二日因病逝世其宗人某甲到榻前蓋棺稱劉犯吐瀉之症

命初三早由西醫到門查驗云劉非吐瀉之症殊屬事有可疑爰將屍屍昇往海埔捕檢驗然後核辦

竊匪展訊 ○潮人陳阿和在石碼門第九百七十二號門牌開設什貨店初二夜十二下地時忽有匪徒四人撬門行竊陳在夢中驚

醒趕即高聲鳴捕適有第三百二十八號巡捕聞聲趕至捕獲粵人楊亞隆一名送案初三日在穆太守處署問數語展至初十日交正堂兩太

守會訊

戶部覆覆停止捐納實官摺 ○戶部謹奏 為遵 旨嚴奏事內閣抄出翰林院代奏侍講王榮商呈請將捐納海防先知縣承遠停

止據呈代奏一摺光緒二十二年十一月初二日內閣奉 上諭翰林院奏侍講王榮商請將捐納海防先知縣承遠停止摺著該

部議奏欽此又內閣抄出翰林院侍讀學士陳兆文奏請停止捐納道府州縣實官以挽積弊一摺光緒二十二年十一月初三日內閣奉 上

諭翰林院侍讀學士陳兆文奏請停止捐納道府州縣實官以挽積弊一摺著該部議入昨日翰林院代奏侍講王榮商請將捐納海防先知縣承遠

奏欽此又軍機處交出御史馮錫仁奏所有新海防捐例一律停止一摺光緒二十二年十一月初八日軍機大臣面奉 諭旨御史馮錫仁

奏請停海防捐例並酌量展辦賑捐各摺片著該部議奏欽此欽遵由內閣軍機處先後抄交到部查侍講王榮商原呈內稱知縣承遠親民之

機處交出御史王鵬運奏請將捐納實官一項全數停止一摺光緒二十二年十一月十六日內閣奉 上諭御史王鵬運請將捐納實官一項

全數停止並請將江北漕糧改歸海運各摺片著該部議奏欽此欽遵由內閣軍機處先後抄交到部查侍講王榮商原呈內稱知縣承遠親民之

官必廉潔自持然後民受其福自捐納之例開土之工心計者皆貸錢以求官輸於部者不過數成取於民者何止十倍溯查乾嘉年間賦捐

封典虛銜戶部歲收捐款不下五百萬近則名器太輕輸將愈寡綜計各項捐款歲止百餘萬知縣一項不過二十萬伏求 勅下部臣將報捐

知縣一項立即停止等語又查翰林院侍讀學士陳兆文奏稱近年捐項繁多除新海防捐外如鹽捐官捐房捐股富捐息借民款皆准獎叙實

官並許移獎親族而各捐戶私自減成或六七折或四五折其價愈賤趨之若鶩各省候補人員道府多至百餘人同通州縣多至數百人佐雜

多至千餘人督撫以人浮於事紛紛請停分發不知此省既停則改指他省又相離捐指任意更張不過以鄰為壑相輸原為籌餉計若今日之

捐輸非惟無補於軍實則暗虧夫國帑何以言之以錢糧而論大縣五六萬兩小縣亦萬餘兩不等彼以官為貿易者往往因本求利每每一

缺補一官計出產之肥瘠而地方之利病生民之休戚不遑顧故錢糧所入略一侵吞已逾原捐之數即令嚴察重究而所侵之款已日無著至

各省釐卡林立屢奉 諭旨裁撤督撫總以減無可減為言實則因此盈千累百之員坐淹歲月衣食無資藉以卡局以為調濟究之得差者不

過十之二三於是釐管奔競無所不至到局後百計搜括權莫錙銖民脂民膏半歸中飽即此一端通盤籌算早得於捐輸者甚微而失於帑項

者至鉅惟有籲懇 勅部將捐納道府州縣四項官亟行停止等語又查御史馮錫仁奏稱開捐本一時權宜之舉近年自舊海防例開辦而鄭

工繼而新海防初辦只以一年為期乃年復一年有展無停得有不能終止之時非不知部庫空虛司農有不得已之苦衷然查戶部及各省收

給獎外所有新海防捐例一律停止等語 此稿未完

尋失物 ○啟者茲於西去月廿四號即華正月廿二日晚間八下鐘左右由新嘉坡公館即海墘郵政局隔鄰前往陞旗山頂於路

上遺失文件稿紙一卷其捲約長十八寸因只用藍紙包裹外細以繩其紙皮寫有英字乃甲必丹華蘭之名茲特出賞格購尋 諸君有檢獲

此文件者可送交總巡捕署內自必厚賞決不食言特此佈告 大英一千八百九十七年三月六號

承頂聲明 ○啟者牛車水大馬路門牌第一百五十七號普濟堂藥材店原係梅春埔與鍾清奇合股今鍾清奇志圖別業情願將自

已股份舖底貨項什物退與梅春埔承領準期本年二月初六日交易自交易之後普濟堂一摺與鍾清奇無涉倘鍾清奇有與各號揭借會貨

等項祈於交易之日以前到普濟堂理明逾期不來是為自誤謹此聲明以免後論 光緒廿三年二月初四日 普濟堂梅春埔謹啟

承股聲明 ○啟者前與湯鏡泉兄合夥全做石叻公安棧青隆公安棧蘇杭生理今湯鏡泉用長銀兩自願將自己名下股份抵填外

鏡泉無涉倘湯鏡泉有與各寶號揭借會貨滙等項惟經手是問與石叻公安棧無涉此佈 石叻公安棧 吉隆公安棧告白 出

光緒廿三年二月初三日

渣甸輪船行期 ○啟者茲有渣甸火船名吉生大有一千四百九十五噸於西本月二號即華本月二十九日由香港起程來叻定於西本月八號即華本月初六日禮拜一到叻起落貨訖即前往檳榔嶼 加刺吉打等處 列翁有欲附貨搭客者請至本行相酌為盼 此佈 大英一千八百九十七年三月五號 光緒二十三年二月初三日 莫實德洋行謹啟

樂施社緣款續佈 ○茲將本坡大善翁芳名捐項列呈 陳福夏翁 陳仙精翁 林金城翁以上各捐助銀一百二十拾元 陳恒升翁捐助銀大拾元 翁 黃翁 豐春號以上各捐助銀三拾元 大清光緒二十三年二月初二日 禾山樂施社收錄啟

截止股份告白 ○啟者新嘉坡玻璃後街門牌第三十號承和興出水生理原自癸未年邱得所記邱思笑記邱松華記謝百觀記合夥開股歷有年所向來無異近因謝百觀記不幸於正月初九日身故而外地風俗應照英例停止生理故於丙申年十二月三十日將本號生理以及所份外股益成益昌益興之生理股份一概截止以明始終至於承和興所與本坡外水來往賬項長短梅爾永和興收討理還特此佈聞 光緒廿三年二月初二日 承和興司事人邱松華謹啟

聲明假冒生標標頭 ○啟者本號羅奇生向在石叻坡中街門牌第二十八號開創茶葉什貨生意已有四十餘年一向沽出各種茶葉箱頭包頭俱有羅奇生字號前有沽出茶葉一種名曰羅奇生包種茶迨一千八百九十年曾將該茶標頭再加馬標一隻已於是年四月十四號起至二十六號止在士得力太晤士日報刊有告白俾眾週知此種茶葉在石叻坡消流甚廣現時人皆知為羅奇生馬標茶葉也此種茶葉每箱每包皆有馬標一隻并羅奇生華英字樣用紅料刊印以為標頭而此標頭已在香港入冊註明在案茲因西歷一千八百九十六年八月訪得有八以下等茶葉假裝本號標頭以故本號命人到本坡直落亞逸日本街門牌二十三號萬順成號店內與一人名林玉南確存有偽裝數箱此茶葉假裝本號標頭實非本號茶葉也本號旋將該林玉南稟府控告在案蒙兩府憲會審提訊數日後判得林玉南確存有偽裝羅奇生馬標茶葉或箱裝或包裝不等以備發售遂令除罰銀一百元以外仍着賠補原告所有開銷堂費等因本號深信此事非獨一而止現在本坡有一種人專為收買馳名字號之空茶箱用作轉裝下等茶葉偽為正裝發兌是以本號懇求各貴客凡買本號茶葉者請將空箱毀破不可轉賣他人若知有人採買此箱求到本號通知無論四方君子凡有茶葉偽裝羅奇生馬標標頭者按例定禁茶交到本號并將所得該茶之來歷聲明本號願將該茶照實價買受竊思本號生意標頭為國家律例所保護凡假冒此標頭者按例定禁監兩年並充苦工今本號決意力收利權特聲明告白嗣後如有有人假冒本號生意標頭或自此一禮拜後有存假裝本號標頭箱茶包茶不論舊存新存者本號必照價從嚴追究無論四方君子如有能探悉作此弊端之人到本號報明使其人定罪者本號當厚謝之蓋本號茶葉品質較好定價發兌且甚相宜久蒙貴客光顧遠近馳名但有無恥之徒貪圖射利假冒本號招牌以有致快諸商買光顧請至本號庶不致誤也 大清光緒二十三年丁酉正月廿六日 西歷一千八百九十七年二月廿七號 石叻坡中街門牌第廿八號羅奇生謹啟

皮 球 出 售



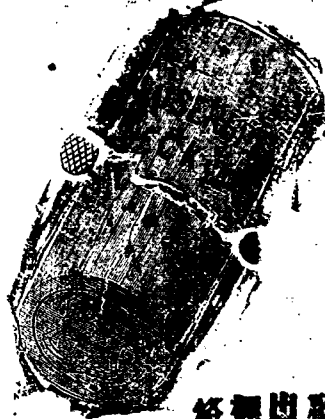
啟者本行新由歐洲辦到各式皮球以便 諸君選購此等皮球係以備諸人演踢以為舒活筋絡之用本行所到之球大小各款俱備 諸君賜顧祈玉臨本行選擇是所盼切至於本行之球大小價銀不一其大號者每顆由三元四角至四元五角又由五元大元至九元併此佈聞 大英一千八百九十七年二月廿七號 勞民申洋行謹啟

正 呂 宋 烟 發 客



啟者本號烟廠向在小呂宋意末耶拿揀選正地道烟葉製造各款星妹麥仙花麥雙馬麥呂宋烟經已馳名中外其雙馬麥中更有二百庄白結度尤為冠冕氣味香順蒙探客留心細察庶免魚目混珠由庚寅年特設一舖在香港上環百步梯對面合盛隆公司一舖在上海虹口大馬路銀華號今復設一舖在新架坡馬交街門牌第四十四號開張並承辦各款呂宋烟發行貨真價實並當新張伊始價甚相宜以圖久遠 諸尊光顧請移 玉到本號面議是禱各款麥頭太多不能盡錄謹此佈 光緒廿二年八月初一日 新架坡馬交街合和隆謹啟

**密酒發賣**



啟者本行由歐洲辦到上等密酒來助發售其酒甚佳茲將標頭印  
出 諸君光顧所為細認免致有誤蓋聞有無恥之徒假冒本行標  
標酒希圖日魚混珠最堪痛恨今本行再行核定於酒樽木架內加鐵  
烙鎖行形以示分別倘 諸君有知何人假冒到請本行報明即謝  
紅銀二百大元絕不食言再此酒不能販往  
加勝吧 三寶壟 椰里末 望加錫 檳榔嶼 日裡等處其  
他各埠均能運往道此佈 聞  
大英一千八百九十三年五月廿六號  
大清光緒十九年四月十一日  
明鳴也洋行謹啟

售出酒地島長標頭上以法



啟者本公司親由法國督辦  
頂上好萬國酒來助發售其酒  
清香濃郁醇厚異常飲之誠可令  
人長血氣壯筋骨悅顏色妙矣無  
窮今市上所有其酒酒無有能  
出其右者誠佳饌中妙品也至此  
酒惟本公司一家沽出餘無別家  
出售 諸君光顧請細認蜂窠標  
頭為記並細辨香味方不致誤價  
甚相宜倘有翻份之者祈早至  
惠臨沽買是幸  
大英一千八百八十八年六月二  
十號  
大清光緒十四年五月十一日  
明鳴也洋行謹啟

**烏密酒發賣**



啟者本行向由英國督辦  
種美酒來助發售久已馳  
名茲復由英新辦到  
士斗雲字號之狗頭標烏密  
酒到助應沽此酒香美異常  
不惟飲之可口且能保養精  
神調和血氣常飲令人不生  
疾病誠酒國中上品也  
諸君光顧請細看以上所列之  
狗頭標頭不致誤且價甚相  
宜倘 諸君有欲沽飲者請  
至本行取用可也此佈  
大英一千八百八十八年八  
月十五號  
明鳴也洋行謹啟

**售出品三**

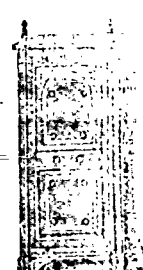
有小紙包頭註華字新式發售也為明者  
始有若此字樣即係假冒祈為細認此佈  
大英一千八百八十五年十二月十九號  
明鳴也公司謹啟



啟者本行督辦歐洲馳名三品洋酒來助發售  
其酒自 式發售有年沽飲 諸君莫不  
稱其美矣 有無恥之徒假冒本庄三品酒  
款式以圖魚目混珠情殊可恨願後 諸君沽  
買本行白頭三品酒者請細認本號標牌之內

**售發圖錄名**

所喜購而本行每年所沽亦殊不鮮茲特為之錄佈  
諸君有惠顧者祈即玉臨選購為盼  
大英一千八百八十九年十一月廿八號  
明鳴也洋行謹啟



嘗思營生之道所最要者則惟儲蓄其大則惟儲蓄必須有善藏始為  
此本行鐵櫃所以為 諸君之所共賞也啟者本行所賣之鐵櫃久已馳名於東  
方一帶而於曉曉則聲名尤著至本行所賣此等鐵櫃已有三十年之久其製  
為堅固保能避火且其匙鑰甚妙斷非盜賊等所能開計其櫃全身均用鐵製成  
並無雜以木料且諸櫃自前至今均為一式堅固並無  
有優劣之分至於櫃廚大小  
不一而價值則約一百元至  
四百元凡用之者可保其不  
礙焚燒即火災亦無所損本  
行之鐵櫃實為助助諸君商  
明鳴也洋行謹啟

