

大清光緒廿三年

本館新編除禮拜外日出一  
紙外埠均可閱本報者無論  
本埠外埠均可閱本報者無論  
閱如外埠閱報須加郵費可  
也除日報外另刊送外復不  
惜工本從英國採辦釘書機  
紙各器以待與各官紳  
刊印書籍單件並有英國各  
種活字及各式花邊等延有  
西人排印工藝甚精所有中  
西文字均能刊印並有石版  
印字大小機器均用精工刊

第四千五百八十七號

# 申報

(號七第牌門口氣巴舊在設開館本)

印工緻細倫延有文士書  
寫各體文字現由上海購到  
各種書籍出售其書目另行  
刊佈所有各項價甚相宜再  
本館所登來札原擇其有關  
世道人心者附登否亦須無  
礙於人而後始錄其有尋常  
成文以及支離費解者概不  
登錄嗣後列翁來札尚祈  
自諒更須寫真附星兩後敢  
登但來稿登與不登均不能  
將原稿收回也 本館白

算核行技皆二每出一日隔隔半每後日次 (二拜號二月三年七十九百八千一英大) 仙一字每日言白告納五張每售銀元一月每報

招請造簿人告白 ○啟者本館現欲招請製造羊式簿冊及畫簿格之人一名其人須於造簿畫  
格等事熟悉方能台用 諸君有欲承斯之者請至本館面商可也 本館謹啟

丁酉年華英月份牌並賀歲春札發售 ○啟者本館現用石板精印丁酉年華英月份牌經已竣  
工紙長清潔字畫玲瓏意染丹青色入沙至其節令氣候悉遵守歲對無訛懸看座右足壯觀瞻也  
皆賀歲春札亦已刊成價廉六辨且電玉致金價用新式紙張精工刊印一先陳陳相因之陋以上二者欲購  
者多取買不致以任 諸君選購倘有欲為躉賣者尚祈移 玉相商而本館論價亦必格外從廉以期暢  
銷遠近為盼此佈 本館謹啟

招請收數人 ○啟者本館欲招請收數兼探訪人一名其人須熟識方言略諳西語兼悉生理  
場中事務者方能合用如有欲承斯之者請至本館面商可也 本館謹啟

## 論日本派員往英商辦大東大事

爭之天下二分爭之天下也雖則立和約以昭信守通商工聯公法以資率從講信修睦商船則任意往  
來星轉則川川駐紮邦交永締似可合中外為一家矣然電報不能而樓兩雄豈容並立耶俄詐與俄混難  
免隙末凶終况禮義雖存利心難息則視狀逐逐而暗奪豪橫至於今爭端紛起如俄法等國罔不  
好大喜功思勤遠畧小雖以時聘問壇坫戎馬之威繫致耀冠冕之為內實各懷疑忌使臣任視國之職  
遊員爭鬪紫之徒苟有利益可圖罔計約言其在故論時勢者曰天下為戰國比英法俄粵齊楚秦擬以其  
倫良非誣也邇年德國暴強於歐西日本崛起於東亞與英法俄並駕齊驅然德雖講求武備矢志  
富強第條法法之仇恨方深英俄之窺伺可畏不得不聊固吾圉以杜觀視非有圖謀於他邦也日本則言  
大而誇志奇而遠徵倖一勝遂睥睨天下以為無敵猶欲遠交近攻席捲寰宇長駕遠馭雖德俄法齊出  
沮撓未能償其奢願然日人之氣傲仍不稍衰也按閱英國水陸軍務報謂日本將命大臣伊藤美久治  
來英商辦大東大事查伊大臣即日相伊藤博文之子年約三旬以外於造船之事素極留心大抵行裝甫  
卸必往英艦聚泊之兩海口審視一周二三月間又有新造之兩大鐵艦下水試行亦必往視云云夫英居  
西海日處東瀛道路迢遙正如風馬牛之不相及東方商務雖英人居多而地各有主豈能越俎代謀則大  
東之事日本何必簡派大臣不辭勞瘁往英相謀哉豈以英國雄長諸邦歷有年所艦船則堅完快捷鎗炮  
則美善精工兵弁則有勇知方技純紀肅工商則藝精器利操奇計贏用能遠駕五洲三之上國富兵強威  
振海內故日廷特深留心儲艦之員往為遊歷探其精詣余厥規模俾異日師其所長得以頡頏西洲陵鏖  
東土乎若此則日本一國之私而不得謂之大東大事也夫東而曰大則必合亞細亞全洲言之事而曰大  
則非獨關繫日本一國可知矣然以大東大事而謀諸泰西雄邦日人居心果胡為哉得無以俄人逼處  
遼瀋經管西伯理部一旦羽毛既豐心腹遽露亞洲土地難免蠶食之憂而印度為英國膏腴之壤印屬若  
稍折缺英國之元氣即傷胡鮮為日本唇齒之依朝境若賦淪亡日本亦難高枕而臥則大東大事關繫於  
日者即關繫於英日人以痛癢相關故欲約英禦俄是以特簡重臣莫得聯輔車而資臂助歟然英豈能與  
日聯哉蓋英久為歐洲智慧之邦其於印度與俄且夕未嘗去懷是以中東未決裂之前英以中國整軍經  
武蒸蒸日上意可掣俄之肘故邦交益形輯睦與中國聯絡以為將伯之助泊朝鮮一役情見勢絀英即  
幡然改圖雖中日議和各國齊動公憤而英仍袖手旁觀不為贊一詞其時不無結好日本之心乃事平論  
定英之臣民僉謂日本勝由微倖非戰之功政府不宜結好日後不可知之小國致噬臍貽悔而英廷初心  
於以變易英國各報迭有紀載今豈因日本特委大臣而遂易其初操乎恐未能也然則日本大臣此行雖  
欲圖辦大東大事而未必能商辦妥協也但日本之深謀遠慮如此恰比其隣者奚可謂和約可恃而不為  
之思患豫防哉

丁酉正月廿九日  
制軍旋切 ○閱制府定於昨廿八日旋輪各情經列前報茲悉制府已於是早到助即於十二  
鐘時在然申碼頭登岸當時曉港所泊之英國戰艦及新金山之邊打戰艦得悉制府回坡均鳴炮  
為禮云

可見公道尚在人心也廿六日又接英京來電謂西德相國經已照會各國言明基列之爭英欲如何辦理至其辦理之法則該地方公事之權應改歸民共掌惟其地則仍歸於土國倘土希不允將其兵軍退回則各國可以用力為之驅逐似此辦理各國必無異詞也又中星云土國兵軍亦無庸立刻出境不過緩行撤退但不復託故逗留祇能准其酌留些少兵軍駐紮於斯以明其地仍係土國所屬而已英國之意顯是至於各國准行與否當俟續電始得詳知

遺送華備 ○前番曾自輪船由西貢載運華備前往馬牙士加島作工此事於去年閏已迭見於本報迨至前數日有法旗輪船過叻查此船係由馬島之打馬底出口欲往真地船中載有華備三百六十七名是係諸備於該島水土不甚合宜勢難留工故不得不將其載回貢地與延端端然此諸備途中斃命乘屍於海者已至十五名之數矣遠投異國骨亦難歸可慨也夫

貢稅日虧 ○昨接西貢來信云該處入口稅項現已日減一日因貢官近會定所所有他國之貨莫不重征其稅惟法商之貨則格外輕征各國商民因是之故咸裹足而不前今到貢地者惟法國之貨而已一國之貨能有幾何且復輕征是無怪其稅餉之日形支絀也

嚴防痘患 ○昨閱憲報云現在日本之東京橫濱神戶等處天花盛行凡諸船隻由以上各地到叻者出口之後務須逾十四日之期始能准其入口然或該船啟行之後有人在船中患染是症則於其人患病之日起計亦須閱十四日之久始能入口云云

匹夫懷璧 ○有穆拉油人某甲近由某埠來叻於二十五日僱有小舟由鐵巴風前登岸惟甲携有連環快鎗一門鎗鑲以金甚為珍貴查此鎗乃英國某前總統贈與暹羅轄下已故某勝意之物又有寶劍三口劍柄亦以金鑲配甚為炫目適為暗窺所見以匹夫懷璧不無令人可疑故將其人暫送案中今國家已將其人聽留以便訪查失主矣

西報論郵政 ○本館西字報昨論及粵省辦理郵政一事畧謂中國之與辦郵政由赫總稅司綜其成今觀其所立章程殊失眾望非特不利於民而且有害於民比之從前由信館收派信形轉折徒欲為信資計而不為商民計吾未見其可也現當開辦伊始如何究竟向來可知惟望其易轍改絃務臻妥善庶免成江流日下之勢耳憶前數年香港驛務官李君曾在定例局昌言於眾謂華人書信收派各信件甚為妥協從無觀其不善者較之官信局代寄更為快捷倘官局欲奪其權固屬無謂而其勢亦甚難也觀於此言則官信局必須為便民計自不可言而諭今中國辦理伊始香港亦盡法相助冀其有成倘徒計利源而罔恤民隱縱每年進款數逾百萬亦難辭剝民之誚必使有利無弊乃可垂之永久僅知徵收印花以為有裨餉項此斷不可行者也已上所言甚為痛切特譯存其說如右

租界爭地 ○蘇城盤封門外劃為洋人租界開築馬路各節早紀前報茲聞日本商人因嫌該處人烟稀少將來生意有限故皆不肯願從而定欲由盤門直達胥門紆過朱家莊高板橋折而至閩門山塘至馬路一帶讓為各國租界云云傳聞如是未卜確否姑錄之以符新聞體例

東人畏鬼 ○客有自姑蘇來省言及青楊地新闢租界之地旁有骨塚二處日領事况川君與本省各大憲暨商務局員會晤之下略謂將來開埠人鬼同居殊覺可怖須請代為剷除淨盡各官謂貴國步武泰西素無鬼神何今日亦有畏鬼之說况川君笑謂東人畏鬼實甚於中國各官謂既甚畏鬼若一旦去之恐鬼必為祟不如姑作緩圖待他年商務興旺再與該善紳商何如况川君聞之大笑未置可否云

殯葬奇聞 ○東洋西報言聞日本皇太后之陵寢所用鋪墊泥土工人均須穿以黑衣戴以黑帽撥作烏鴉模樣方許在此操工此係仿照日本古例而行古例凡皇棺之上原不准民人以足相跨然非插足其間又不可以施斧錘故令土工做作烏鴉形色即稱呼亦以烏鴉相喚以見此係飛禽並非人類可與例意無妨然此亦掩耳盜鈴之計耳

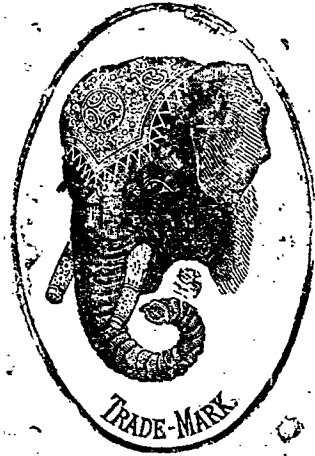
堅持和約 ○文匯西字報云蘇州新開租界及馬路等照馬關和約所載概須交與日本官管理今開辦之始居民舖戶忠義奮發皆謂日人入內地通商皆當軸用匪人望風奔走非戰之罪卒至潰敗決裂如此其極馬關和約亦不得不換耳忿激之意出於至誠當局者先事預防惟恐扞格不入臨事翻臉故或有租界交涉事官場為之管理中國官商本不善於孩為利並非欲挽利權也聞日官文書往返尋講租界之事須照和約歸我日本管理各大憲已允如所請矣

西報譯登 ○上海西字報載日本遞來信息云西歷本月一號高京電音言高王暫居俄國公使署時有數人同黨設謀強逼高王回宮旋將該黨拿獲已登前報茲聞內有四人定以充軍十五年之罪餘人均已釋放據云凡富官招認乞恩恕罪者均率高王之命准其赦免減贖云

痴人求仙 ○金陵人呂某就居江西省垣年弱冠酷信神仙每妄思成道人有與之談導引術者恒媿媿不倦現向未娶父母欲為納聘堅持不欲謂我道於垂成於心何忍且不聞古語一子成佛十祖昇天於父母亦有利益語涉痴顛往往如是久而道心益堅其痴益甚謂仙人必當棲居於是更覺高樓而處父母莫可如何前時見神見鬼語多荒誕夏間更欲辟穀不食疲極臥床奄奄一息有勸之食者則謂我大道已成何尚需烟火食後因受餓太甚飢火難熬始肯哺啜然其痴更盛近日忽於夜半臨窻靜坐見有寶銀飽者挑担走過見鍋內熱氣蒸騰

售出酒池萬額仔冠首紅

象頭標蜜酒



大英一千八百九十三年九月廿一號

豐源號輪船開行日期 ○本號輪船往來各埠定期開列如左 在各埠往實叻日期 在實叻往麻大甲每逢禮拜一五日下午四點鐘開行 由麻大甲往芙蓉每逢禮拜二六日中午十一點鐘開行 由芙蓉往吉隆坡每逢禮拜二六日下午六點鐘開行 由各埠回實叻日期 由吉隆坡回芙蓉每逢禮拜二四日下午四點鐘開行 由芙蓉回麻大甲每逢禮拜二五日上午十點鐘開行 由麻大甲回實叻每逢禮拜二五日下午四點鐘開行 各另輪船往來麻大甲吉隆坡等處每逢禮拜五日鐘三點開行特此佈聞 豐源號謹啟

新印臺灣地圖寄售 ○啟者茲有新印之臺灣地圖精細異常經緯度數井然不紊所謂羅千里於咫尺者目今台事戰爭未已正有心人所宜亟為致察者請君賜顧請移玉至本館面商可也 本館謹啟

啟者本公司由歐洲督辦象頭標蜜酒來叻發售者實得力 諸仕商所用此酒氣味香醇且能除煩解渴於實德力士健最屬未合時特將其標式列陳中俾諸君一覽即知 茲式取價尚 光顧者請至舊巴剎街萬興號右鄰本公司身細認象頭標為記庶不致誤價極平特此佈 願向 希惠顧

新嘉坡廣買公司謹啟

啟者本公司所製之紅首冠仔標萬額池酒馳名已久乃在歐洲名家所製自一千八百一十九年相傳至今已閱一百一十一年之

Bisquit Dubouche & Co  
COGNAC

久而其酒收存有數十年方肯出而沽賣故其執氣概已全消所以 諸君沽飲者均深獎譽在歐洲一帶各國之人無不喜飲此酒因其氣味清香遠勝於他酒故也是以本行特辦此酒來叻發售自此酒到叻而後凡沽飲者無不感稱其美且此酒與本坡天氣甚屬合宜 諸君賜顧所細心辨認紅頭庄及以上所列各票頭并有來士古乙拿模只公司等西字為憑庶免為魚珠之混是所切盼

售出酒池萬額鐘金正



啟者本公司所辦辦正金花標萬額池酒久已馳名叻地華商君子均喜用之現已議定與本坡酒公司包銷以應諸君凡有欲寄購者請至酒公司沽買便得如買成起以便配往外處者仍可至本行沽買至此類

造製之法 精神異常 酒味其清 以之蒸餾 者皆為上 等之料釀 無偽克之 弊此酒若 在本坡沽 飲其屬合 宜且價亦 甚廉 諸君 務請用須 為留心辨 認以免魚 珠之混現 在市上 假買者甚多以 上所有各標如無本行不殺呼聲字者即為假貨幸勿為之誤 本行有厚望焉 大英一千八百九十七年正月一號 不殺呼聲即首領珍洋行謹啟

新嘉坡廣買公司謹啟  
專辦東原庄頂上美酒發售此標  
前專辦東原庄頂上美酒發售此標

大英一千八百九十七年二月十二號

不殺呼聲即首領珍洋行謹啟

在市上 假買者甚多以 上所有各標如無本行不殺呼聲字者即為假貨幸勿為之誤 本行有厚望焉 大英一千八百九十七年正月一號 不殺呼聲即首領珍洋行謹啟

**承頂聲明**  
 ○啟者水仙門福南街第二十二號門牌廣德沙藤店原係郭龍章郭文初三人創造嗣郭文初謝志剛謝志本月初六日將其名下所得之股份與郭內郭龍章郭文初三人承受日後廣德沙藤店生理盈虧概與退股人郭文初無涉倘郭文初與各號往來數目以及哈根會項等概與郭文初無涉是問亦不干廣德號之事先此聲明免滋後論  
 光緒廿三年正月廿三日  
 承頂人廣德號 郭龍章 郭文初 同啟

**昔安公司聲明告白**  
 ○啟者黃義祺郭詒臣兩兄現志圖別業已與告辭本公司之職所蒙諸 寶號光顧所有保費銀兩請交與本分局寫字樓或俟本公司備別件俾收單到領亦好此達  
 光緒廿二年十二月廿五日  
 昔安公司分局謹啟

**蘇浙賑捐局通告**  
 ○啟者本委員現已內渡公幹所有光緒拾七年起至廿一年止迭次頒到蘇浙賑捐直山東江蘇通賑捐項內請獎各部照已托德源號東吳翼鼎知都轉代理兩捐生等如欲換領 部照可持原給實收向德源號按名領取可也其未到各照一俟頒發出京再行寄動俾無外錯特此  
 照奉告 光緒廿三年正月廿一日 委駐新嘉坡等處勸辦順直山東鄂湘賑捐局謝謹啟

**售發粉麵國美**



**GROWN MILLS**  
**XXX BAKERS FLOUR**  
 STOCKTON MILLING CO.  
 STOCKTON, CALIFORNIA.  
 SAN FRANCISCO OFFICE,  
 112 CALIFORNIA STREET.

啟者本行所售之麵粉乃親在美國舊金山選辦直寄叻中發售而其麵粉之質不亞於寶巴里XXX標頭之粉所願製造麵飽諸商翁試為購用便知此等麵粉之佳也  
 大清光緒廿三年正月十二日  
 大英一千八百九十七年二月十三號  
 代理人牙直里洋行啟

**店舖出稅**  
 ○啟者茲有店舖一間坐落灣仔坵第廿五號門牌即順源棧之鄰前經該棧稅局為貨棧者茲欲將其樓下及後樓出稅與人 倘有欲稅住者請至墊那路頭豐興號內向余詢問便得特此佈聞  
 大清光緒廿二年十月廿四日  
 薛連錫謹啟

**紐約性命保險公司告白**  
 ○啟者本公司在亞細亞南境之司理人經已另舉哥林民往為辦理麥君前者住居叻地現經遷往巴城總理本公司在亞細亞南境一帶地方事務故本公司之生理現在可為增廣買保之票可即由本公司駐叻司理人畫號免致寄回約而所有應償所保之項該司理人亦可以即時償給庶免投保之人久候今麥君業經決定欲時親至實得力三府以便躬親查驗辦理一切是則大有便於投保之人今本公司駐紮實得力三府代理人則託不巴爾洋行辦理 倘有欲投保及欲知本公司保規詳細情形者請玉臨該代理洋行面商一切便無不妥特此佈聞  
 大英一千八百九十六年十一月廿六號  
 紐約性命保險公司謹啟

**中華銀行告白**  
 ○茲將本銀行生理事宜開列如左 本銀行計集者本銀十萬萬磅 各股份已經交出者計五十萬磅 本銀行總寫字樓設在香港 茲將將諸協理人之芳名開列如左  
 兒利士 實多打頗 曾傑生 周東生 關酒川 總司理人不星花 所有寄存本行之項其以十二個月為期者以四八仙半利息算 大英一千八百九十六年十一月十六號  
 本銀行之股份多係中國殷商所附惟願叻地諸君惠然賜顧今本行辦法與各銀行相同可以買賣商票單等件住以下所列各地方 茲將其地開列如左 網絡 香港 廈門 上海 橫濱  
 代理人峇勞洋行謹啟

**水藥生醫耶亞**

Wholesale and Retail Agents,  
 The Singapore Dispensary, Ltd.,  
 40, RAFFLES PLACE.

**AYER'S Hair Vigor**



that six years ago I lost nearly half of my hair, and what was left turned gray. After using Ayer's Hair Vigor several months, my hair began to grow, again, and with the natural color restored.

**Ayer's Hair Vigor**

DR. J. C. AYER & CO., LOWELL, MASS., U.S.A.

Beware of cheap imitations. The name Ayer is prominent on the wrapper, and is blown in the glass of each of our bottles.

**水藥髮澤**

此藥水善能生髮功効甚多用以抹於髮中能使其髮不脫并常烏潤光澤不至有白頭之歎兼令頭皮不癢毛屑不生頂上清涼不受炎威所逼是為澤髮藥中上品至該藥水樽玻璃上係作有本醫生名庶免為魚珠所混現該藥寄在實得力境內佛託星架坡藥房代售 列君沽用祈至該藥房採買可也此佈  
 大英一千八百九十三年九月廿六號  
 英國醫生亞耶謹啟





**承頂聲明**  
 ○啟者牛車水戲園街尾第五拾二號門牌德生堂藥材店黃石華志圖刑業情願將該舖全盤貨物傢私頂與人承  
 受訂期本年二月初二日交易自頂之後該德生堂概與黃石華無涉倘德生堂黃石華有欠到各號貨項借項並各欠項祈於交易  
 之日以前對理明白逾期不來是為自便與人生堂無涉先此聲明以免後論  
 光緒二十三年正月二十五日  
 生堂梁月農謹啟

**東露芬發售**  
 ○啟者敝號辦有三寶罐頂上東露芬絲來叻發售用特佈告週知 諸貴商有欲惠顧者請移玉至賭開口街長泰號  
 內與敝相商價甚相宜特此佈告  
 光緒二十三年正月十八日  
 新長成號謹啟

**聲明假冒生意標頭**  
 ○啟者本號羅奇生向在石叻坡中街門牌第二十八號開創茶葉什貨生意已有四十餘年一向沽出各種茶  
 葉箱頭包頭俱有羅奇生字號前有沽出茶葉一種名曰羅奇生包種茶迨一千八百九十年曾將該茶標頭再加馬標一隻已於是年四月十  
 四號起至二十六號止在士得力太晤士日報刊有告白俾眾週知此種茶葉在石叻坡消流甚廣現時人皆知為羅奇生馬標茶葉也此種茶  
 葉每箱每包皆有馬標一隻并羅奇生華英字樣用紅料刊印以為標頭而此標頭已在香港入册註明在案茲因西歷一千八百九十六年八  
 月訪得有八以下等茶葉假裝本號標頭以故本號命人到本坡直落亞逸日本街門牌二十三號萬順成號店內與一人名林玉南買得茶葉  
 數箱此茶葉係假裝本號標頭實非本號茶葉也本號旋將該林玉南稟府控告在案蒙兩府憲會審提訊數日後蒙判得林玉南確存有偽裝  
 羅奇生馬標茶葉或箱裝或包裝不等以備發售遂令除罰銀一百元以外仍着賠補原告所有開銷堂費等因本號深信此事非獨一而止現  
 在本坡有一種人專為收買馳名字號之空茶箱用作轉裝下等茶葉偽為正裝發兌是以本號懇求各貴客凡買本號茶葉者請將空箱毀破  
 不可轉賣他人若知有人採買此箱求到本號通知無論四方君子凡有茶葉係假裝羅奇生馬標柳或羅奇生字號者限期於下禮拜內將該  
 茶交到本號并將所得該茶之來歷解明本號願將該茶照實價買受竊思本號生意標頭為國家律例所保護凡假冒此標頭者按例應定禁  
 監兩年並充苦工今本號決意力收和權特聲明告白嗣後如有有人假冒本號生意標頭或自此一禮拜後有存假裝本號標頭箱茶包茶不論  
 舊存新存者本號必照例從嚴追究無論四方君子如有能探悉作此弊端之人到本號報明使其人定罪者本號當厚謝之蓋本號茶葉品質  
 較好定價發兌且甚相宜久蒙貴客光顧遠近馳名但有無恥之徒貪圖射利假冒本號招牌以有致快諸商買光顧請至本號庶不致誤也  
 大清光緒二十三年丁酉正月廿六日  
 西歷一千八百九十七年二月廿七號  
 石叻坡中街門牌第廿八號羅奇生謹啟

**皮 球 出 售**



啟者本行新由歐洲辦到  
 各式皮球以便 諸君選購  
 此等皮球係以備諸人演踢  
 以為舒活筋絡之用本行所  
 到之球大小各款俱備 諸  
 君賜顧祈玉臨本行選擇是  
 所盼切至於本行之球大小  
 價銀不一其大號者每顆由  
 三元四元至四元五角又由  
 五元六元至九元併此佈聞  
 大英一千八百九十七年二  
 月廿七號  
 勞民申洋行謹啟

**正 呂 宋 烟 發 客**



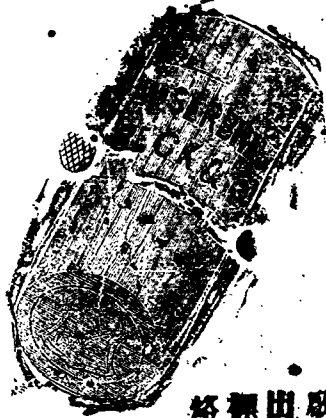
啟者本號烟廠向在小呂宋意末耶拿棟  
 選正地道烟葉製造各款星妹麥仙花麥  
 雙馬呂宋烟輕已馳名中外其雙馬麥  
 中更有二百庄白結度尤為冠冕氣味  
 香順蒙探客留心細察庶免魚目混珠由  
 庚寅年特設一舖在香港上環百步梯對  
 面合盛隆公司一舖在上海虹口大馬路  
 銀華號今復設一舖在新架坡馬交街門  
 牌第四十四號開張並承辦各款呂宋烟  
 發行貨真價實茲當新張伊始價甚相宜  
 以圖久遠 諸尊光顧請移 玉到本號  
 面議是禱各款麥頭太多不能盡錄謹此  
 佈  
 光緒二十二年八月初一日  
 新架坡馬交街合和隆謹啟

**承頂聲明**  
 ○啟者戲館街門牌七號松興號做茶酒什貨寄汕頭並收折各輪船單客店生理係於丙申九月二十八日李秀達李文  
 捷鄭乳弟陳木嬌陳冠正五人全創現今李秀達李文捷志圖別業願將其自己名下股份抽出即於本年九月初六日核清數目而李秀達李  
 文捷應得之退股銀項即日督公親面前交清嗣後松興號有與街市諸寶號往來數目係松興號之事倘李秀達李文捷有與諸寶號往來數  
 目係他自己之事與松興號無干倘日後松興號生理盈虧亦不干李秀達李文捷之事特此聲明  
 光緒二十三年正月廿五日  
 松興號 鄭乳弟 陳木嬌 陳冠正 全啟

**密酒發賣**

售出酒地島其標象印上無國法

**售出品三**



啟者本行督辦歐洲馳名三品洋酒宗助發售其酒香白以式自售有年沽飲 諸君莫不稱其子爽奈近有無恥之徒假冒本庄三品酒款式以圖魚目混珠情殊可恨嗣後 諸君買本行白頭三品酒者請認明本號招牌之內

有人包印註聯字新以認明也公明者始若若此字樣即係假冒請認明此佈  
大英一千八百八十五年十二月十九號  
明也洋行謹啟

ALL WINE MERCHANTS

啟者本公司親往法國督辦頂上好萬國池酒來助發售其酒清香濃郁醇厚異常飲之誠可令人長血氣壯筋骨悅顏色妙美無窮今市上所有萬國池酒無有能出其右者誠佳饌中妙品也至此酒惟本公司一家精出餘無別家用售 諸君光顧請認明蜂窠標頭為記並細辨香味方不致誤價甚相宜倘有欲份之購者請早至 惠臨沽買是幸  
大英一千八百八十八年六月二  
十號  
大清光緒十四年五月十一日  
明也洋行謹啟

啟者本行由歐洲辦到上等密酒來助發售其酒甚佳茲將標頭印出 諸君光顧所為細認免致有誤蓋聞有無恥之徒假冒本行標頭標酒希圖魚目混珠最堪痛恨今本行再行核定於酒樽木枊內加能烙鎖行形以示分別倘 諸君有知何人假冒到請本行報明即酬紅銀二百大元絕不食言再此酒不能販往 加勝吧 三寶壟 椰里末 望加錫 檳榔嶼 日裡等處其餘各埠均能運往此佈  
大英一千八百九十三年五月廿六號  
大清光緒十九年四月十一日  
明也洋行謹啟

**售發樹鐵名馳**



嘗思營生之道所最要者則惟儲蓄其次則惟儲蓄然必須有善始善終此本行鐵樹所以為 諸君之所共賞也啟者本行所賣之鐵樹久已馳名於方一帶而於噴噴則聲名尤著至本行所賣此等鐵樹已有三十年之久其製法為堅固保能避火且其匙鑰甚妙斷非盜賊等所能圖計其樹全身均用鐵製並無雜以木料且諸樹自前至今均為一式堅固耐無有優劣之分至於各樹大小不一而價值則約一百元至四百元凡用之者可保其不礙燒燒即火災亦無所損本行之鐵樹實為功地也諸君商所喜購而本行每年所沽亦殊不鮮茲特為之錄佈倘 諸君有惠顧者祈即至玉臨選購為幸  
大英一千八百八十九年十一月廿八號

**賣發酒密烏**



啟者本行向由英國督辦各酒美酒來助發售久已馳名茲復由英新辦到烏士斗雲字號之狗頭標烏酒到助發售此酒香美異常不惟飲之可口且能保養精神調和血氣常飲令人不生疾病誠酒國中上品也 諸君光顧請認看以上所列之狗頭標庶不致誤且價甚相宜倘 諸君有欲沽飲者請至本行取用可也此佈  
大英一千八百八十八年八月十五號  
明也洋行謹啟

