

大清光緒廿三年

本館新開禮拜外日出一  
紙外埠均可函致本館取  
閱如外埠閱報須加郵費不  
也除日報外另刊送外復不  
惜工本從英國採辦釘書機  
各樣器以待與各官紳  
刊印書籍單件並有英國各  
種活字及各式花邊等延有  
西人排印工藝甚精所有中  
西文字均能刊印並有石版  
印字大小機器均用精工刊

第四千五百八十三號

# 報叻

(號七第牌門口虱巴舊在設開館本)

印工級級倫延有文主書  
寫各體文字現由上海購到  
各種書籍出售其書目另行  
刊佈所有各項價甚相宜再  
本館所登來札原擇其有益  
世道人心者附登否亦須無  
礙於人而後始錄其有謬誤  
成文以及支離費解者概不  
登錄更須寫明里而後敢  
登但來稿登與不登均不能  
將原稿收回也 本館謹白

丁酉正月廿四日

英大一千八百九十七年二月廿五號(四拜) 仙一字每日首白告倘五張每售銀元一月每報

招請造簿人告白 ○啟者本館現欲招請製造洋式簿冊及畫簿格之人一名其人須於造簿畫  
格等事熟悉方能合用 諸君有欲承斯之者請至本館面商可也 本館謹啟

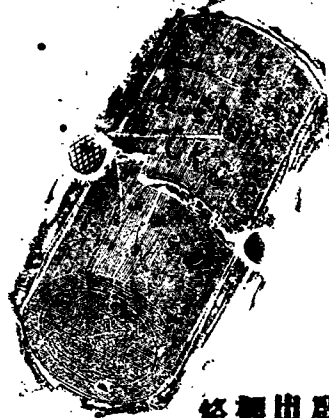
丁酉年華英月份牌並賀歲春札發售 ○啟者本館現用石板精印丁酉年華英月份牌經已竣  
工紙張精潔字畫玲瓏煊染丹青色入妙至於節令氣候悉遵時憲書校對無訛懸諸座右足壯觀瞻他  
若賀歲春札亦已印成價廉六駟要玉敲金橫用新式紙張精工刊印一洗陳陳相因之陋以上二者款樣  
甚多取價不濫以任 諸君選購倘有欲為躉買者尙祈移 玉相商而本館論價亦必格外從廉以期暢  
銷遠近為盼此佈 本館謹啟

招請收數人 ○啟者本館欲招請收數兼探訪人一名其人須熟識方言略諳西語兼悉生理  
場中事務者方能合用如有欲承斯之者請至本館面商可也 本館謹啟

### 論本坡水利宜修

有國家者設施政事雖不下數百端而大政與水利兩途尤為保護閭閻之大要誠以水火為無情之物一  
被其害靡不顛沛流離故講求火政者于失慎之先必先創設水龍會預備救火局一旦遇有失慎之處則  
羣趨往救或汲水以灌之或折屋以斷之使其火勢不至蔓延而祝融氏之威庶以少斂治火如是治水何  
莫不然然治水之法不外河渠宜寬不宜窄水口宜通不宜塞夫而後水有所洩不至有汎溢之虞流有所歸  
不至有汪洋之禍否則河渠淺窄水口積淤一遇淫雨淋漓其不至于積潦為患者幾希本坡國家于救火  
之道可謂不遺餘力惟不放警炮一節外固不免噴有煩言然富事者以樽節糜費為心似于大局尙無大  
得至水利一端竊以為本坡國家及工部局人員似宜尙須講求以期盡善盡美蓋本坡渠道宜洩之力尙  
有未周故每值大雨時行而低窪之區即不免淹沒即如日前西報及本報咸載元宵節前後兩日陰雨連  
綿晝夜不輟坡中如牛車水武吉巴梭等街均不免于積潦而助郊各地被浸尤甚者莫如武吉智馬一帶  
其中積水最深之處竟逾二尺以上由賽馬場花香沙株以至武吃智馬沿途皆被浸望之汪洋一片可  
乘小筏往來此外如丹戎加東椰園亦多被浸而牙籠一帶諸草屋其浸水幾可及肩居民無可如何率  
有孑身遠避者惟是該處居民多以寮棚為業一旦遭此巨浸勢必傷損甚多彼勞泔矣有豕涉波之時其  
殆為此景寫照乎是役也雖曰淫雨為災係屬天時之不正然亦未始非人事之不盡有以致之也大抵水  
之恣肆橫流也一在于勢無所歸一在于流之不暢欲觀其勢非寬深河道不為功欲暢其流非疏通水口  
不為力坡中水口其通與塞固不得而知惟河道一節其應寬且深之方似不無可議查前此由甘光麻大  
甲透至單邊街直達山仔頂一路原有一港可通船隻來往今則河道兩岸漸行填築改作小渠以故一遇  
大雨該處山頂仔之水奔流而下不免溝澮皆盈而街衢為之洋溢說者咸謂此籌處河道淺窄之故由  
此一處觀之則他處積潦不通之故可以概想而知此大積水之患如武吉智馬及賽馬場等處雖曰沈瀆  
為災行路之人難免望洋而嘆然宿雨一霽其洩也可立而待向于大局無關所難為情者如丹戎加東及  
牙籠一帶茅樓草屋窮苦小民終日度食維艱其所贏餘祇此牲畜鴉鳴等類今乃忽為洪流湮沒自難保  
其生全不亦可憐之甚乎總之水利者乃國家之大政無論市面郊原其河道溝渠皆宜修濬疎通使其深  
有所歸而流有所暢否則一區積雨勢必增高低下之區其何能淑惟有關骨及溺而已況潦水之積  
而不去勢必蚊蚋叢生演汚垢濁之氣充積日久觸之者亦必生病釀成疾疫之禍有莫非此河道溝渠不  
修之故有以致之也夫國事各官及工部局員固素以關心民瘼為懷者也平時俾派人役洗濯市面溝  
渠亦已盡心力而為之顧此第為維防居人疾疫之故而未嘗籌及下民昏墊之憂今者目觀巨浸洪流平  
原幾成澤國想有地方之責者當必未雨綢繆思籌善法于河道之淺窄者而寬深之于水口之淤塞者而  
宜暢之庶幾此後陰雨連朝彼窮苦小民再不至有其魚之嘆是則本館之所厚望也夫知謂此為國家之  
事無庸憂于饒舌則非鄙人之所敢知也

**密酒發賣**



啟者本行由歐洲辦到上等密酒來助發售其酒甚佳茲將標頭印出請看光顧所為細認免致有誤蓋聞有無恥之徒假冒本行標頭標酒希圖目魚混珠最堪痛恨今本行再行核定於酒樽木枳內加鐵烙鎖行形以示分別倘 諸君有知何人假冒到請本行轉明即謝紅銀二百大元絕不食言再此酒不能販往加勝吧 三寶壟 泗里末 望加錫 檳榔嶼 日裡等處其他各埠均能運往此佈

大英一千八百九十三年五月廿六號  
大清光緒十九年四月十一日

明燭也洋行謹啟

售出酒池島其標頭上為國法



**BEEHIVE BRANDY**

ALL WINE MERCHANTS

啟者本公司親由法國督辦頂上好萬國池酒來助發售其酒清香濃郁醇厚異常飲之誠可令人長血氣壯筋骨悅顏色妙矣無窮今市上所有萬國池酒無有能出其右者誠佳饌中妙品也至此酒惟本公司一家售出餘無別家用者 諸君光顧請細認蜂窠標頭為記並細辨香味方不致誤價甚相宜倘有發售之請者祈早至 惠臨沽買是幸

大英一千八百八十八年六月二日  
大清光緒十四年五月十一日

明燭也洋行謹啟

**烏密酒發賣**



啟者本行向由英國督辦各種美酒來助發售久已遐邇馳名茲復由英新辦到黑士斗雲字號之狗頭標烏密酒到助應沽此酒香爽異常不惟飲之可口且能保養精神調和血氣常飲令人不生疾病誠酒國中上品也 諸君光顧請看以上所列之狗頭標庶不致誤且價甚相宜倘 諸君有欲沽飲者請至本行取用可也此佈

大英一千八百八十八年八月十五號

明燭也洋行謹啟

**三品出品**



啟者本行督辦歐洲馳名三品洋酒來助發售其酒清香自甘飲之誠有年清飲 諸君莫不稱其美矣 諸君有欲購之從速買本庄三品酒款式以圖為記其味醇厚可作伴後 諸君若買本行白頭三品酒者請認明本號標頭之內

有人紙包頭註明字號為標頭也公認者始為真若此字樣即屬偽冒請為細認此佈

大英一千八百八十五年十二月十九號

明燭也洋行謹啟

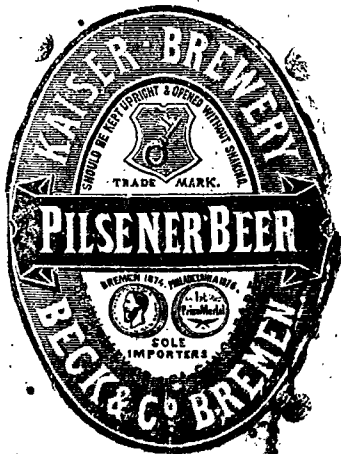
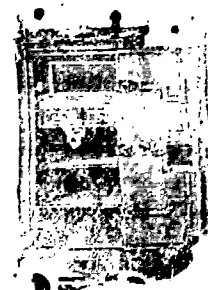
**名鐵櫥發售**



嘗思養生之道所最要者則惟儲蓄其大則惟儲蓄然必須才德兼備始能辦此本行鐵櫥所以為 諸君之所共賞也啟者本行所賣之鐵櫥久已馳名於東方一帶而於叻坡則聲名尤著至本行所賣此等鐵櫥已有三十年之久其製法為堅固保能避火且其匙鑰甚妙斷非盜賊等所能開計其櫥全身均用鐵製並無雜以木料且諸櫥自前至今均為一式堅固耐無有優劣之分至於櫥大小不一而價僅則約一百元至四百元凡用之者可保其不礙焚燒即火災亦無所損本行之鐵櫥實為叻坡諸商所喜購而本行每年所沽亦殊不鮮茲特為之錄佈倘 諸君有惠顧者祈即至玉臨選購為盼

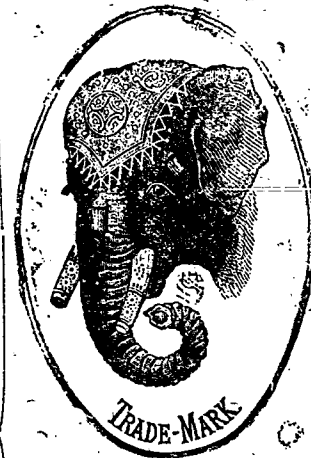
大英一千八百八十九年十一月廿八號

明燭也洋行謹啟



售出酒池萬額仔冠首紅

象頭標蜜酒



大英一千八百九十三年九月廿一號



啟者本公司由歐洲督辦象頭標蜜酒來叻發售者實得力  
味香醇且能除煩解渴於實德力士地最屬相合特將其標式列陳中俾諸君一覽而知  
街萬興號右實本公司長細認象頭標為  
配庶不致誤價極平特此佈  
希惠顧

新嘉坡買公司謹啟

豐源號輪船開行日期 ○本號輪船往來各埠定期開列如左  
在各埠往實叻日期 在實叻往麻六甲每逢禮拜一五日下午四  
點鐘開行 由麻六甲往芙蓉每逢禮拜二六日中午十一點鐘開行 由芙蓉往吉隆坡每逢禮拜二六日下午六點鐘開行 由麻六甲回  
回實叻則日 由吉隆坡回芙蓉每逢禮拜二四日下午四點鐘開行 由芙蓉回麻六甲每逢禮拜二五日上午十點鐘開行 由麻六甲回  
實叻每逢禮拜二五日下午四點鐘開行 各另輪船在叻往麻六甲 隆坡實叻等處每逢禮拜五日鐘三點開行特此佈聞 豐源號謹啟  
新印臺灣地圖寄售 ○啟者茲有新印之臺灣地圖精細異常經緯度數井然不紊所謂羅千里於咫尺者目今台事戰爭未已正有  
心人所宜亟為攷究者懇請賜顧請移玉至本館面商可也 本館謹啟

啟者本公司所製之紅首冠仔標萬蘭池酒馳名已久乃在歐  
洲名家所製自一千八百一十九年相傳至今已閱十一年之



Bisquit Dubouche & Co  
COGNAC

久而其酒收存有數  
十年方肯出而沽賣  
故其熱氣概已全消  
所以 諸君沽飲者  
均深獎譽在歐洲一  
帶各國之人無不喜  
飲此酒因其氣味清  
香遠勝於他酒故也  
是以本行特辦此酒  
來叻發售自此酒到  
叻而後凡沽飲者無  
不感稱其美且此酒  
與本坡天氣甚屬合  
宜諸君賜顧祈細心  
辨認紅頭庄及以上  
所列各票頭并有來  
士古乙拿模只公司  
等西字為憑庶免為  
魚珠之混是所切盼

售出酒池萬額鐘金正



啟者本公司所督辦正金花額票萬蘭池酒久已馳名叻地華  
君子均喜用之現已議定與本坡酒公司包辦以應零沽凡  
有欲寄購者請至酒公司沽買便得如買成起以便配往外處者仍  
可至本行沽買至此

造製之法  
精妙異常  
酒味甚清  
以之蒸餾  
者皆為上  
等之料保  
無偽克之  
弊此酒若  
在本坡沽  
飲甚屬合  
宜且價亦  
甚廉 諸  
君沽用須  
為留心辨  
明以免魚  
珠之混現  
在市上假買者甚多以  
不殺呼聲即首領珍洋行謹啟

新嘉坡買公司謹啟  
專辦祖家頂上美酒發售此印  
前專辦祖家頂上美酒發售此印

大英一千八百九十七年二月十二號

不殺呼聲即首領珍洋行謹啟

上所有各標如無本行不殺呼聲字者即為假貨幸勿為之誤買

本行有厚鑒焉 大英一千八百九十七年正月一號

不殺呼聲即首領珍洋行謹啟

**水藥生醫耶亞**

Sole Agents,  
Singapore Dispensary, Ltd.,  
40, RAFFLES PLACE.



**Ayer's PILLS**

**Best Family Medicine**  
**CURE**  
Sick Headache, Constipation,  
DYSPEPSIA, LIVER TROUBLES.  
Purely Vegetable. Easy to Take.

The delicate sugar-coating of Ayer's Pills dissolves immediately on reaching the stomach, and permits the full strength of each ingredient to be speedily assimilated. As a purgative, either for travellers or as a family medicine, Ayer's Pills are the best in the world.

**AYER'S PILLS,**  
Made by Dr. J.C. Ayer & Co., Lowell, Mass., U.S.A.  
**HIGHEST AWARDS AT THE**  
**World's Great Expositions.**

Beware of cheap imitations. The name Ayer's Pills is blown in the glass of each of our bottles.

**九藥消導售發**

此藥九功效甚多有益於人匪者鮮蓋藥其能治頭痛食滯大便秘結以及肝經受病均能醫治厥功如神此九乃藥百草精液製成宜於服食入腹之後藥即消化其氣力即遍布於臟腑故其效速而藥神無論居家者宜所藏之即出路之人亦宜携帶以備不虞之用至此藥九其玻璃罐上製有本醫士名字而包頭亦列有本醫士之名庶免為魚珠所混現此藥寄在寶德力境內係託星架坡藥房代售 列君沽藥祈至該藥房探買可也此佈  
西一千八百九十三年九月廿八號 英國醫士亞耶謹啟

啟者容仁甫先生粵東人也少習舉業壯懷歧黃曾從北省以求師得授淵源之學繼旋南國以濟世靈推虛扁之才于內外各科堪稱妙手而彰明較著歷歷可驗者莫若傷寒傳陰內傷吐血與及奇難雜症其奏功之妙神効之速確乎未有加干其上者今因來叻遊觀暫假牛車水二馬路門牌第八十三號樓上以駐行旌我等深知 先生之學有師承可稱區手尤慕先生之才堪壽世素具婆心恐水週知廣為傳佈凡抱探薪者知所嚮往不致為庸醫所誤幸甚矣大清光緒二十三年正月初九日 吳寶芝 容榮 鄧雲裳 梁紀桐 同拜

**出 稅**  
啟者茲有店舖一間坐落溝仔墘第廿五號門牌即順源棧之鄰前經該棧稅為貨棧者茲欲將其樓下及後樓出租與人 諸君有欲稅住者請至墊邦路頭豐興號內向余詢問便得特此佈聞 大清光緒廿二年十月二十四日 大英一千八百九十六年十一月二十八號 薛連錫謹啟

**客發烟宋呂正**



啟者本號烟廠向在小呂宋意末耶拿揀選正地道烟葉製成各款星妹麥仙花麥雙馬呂宋烟經已馳名中外其雙馬麥中更有二百庄白結度輕尤為冠冕氣味香順蒙探客留心細察庶免魚目混珠由庚寅年特設一舖在香港上環百步梯對面合盛隆公司一舖在上海虹口大馬路銀華號今復設一舖在新架坡馬交街門牌第四十四號開張並承辦各款呂宋烟發行貨真價實茲當新張伊始價甚相宜以圖久遠 諸尊光顧請移 玉到本號面議是禱各款麥頭太多不能盡錄謹此佈 光緒廿二年八月初一日 新架坡馬交街合和隆謹啟

**昔安公司聲明告白**  
啟者實兆那郭浩匪兩兄現志圖別業已假告辭本公司之職所業請 寶號光顧所有保費銀兩請交到本分局寫字樓或俟本公司備列件傍收單到領亦好此遠 光緒廿二年十二月廿五日 昔安公司分局謹啟

**紐約性命保險公司告白**  
啟者本公司在亞細亞南境之司理人經已另舉麥哥林民住為辦理麥君前者住居叻地現經遷往巴城編理本公司在亞細亞南境一帶地方事務故本公司之生理現可在叻增廣買保之票可即由本公司駐巴司理人查號免致寄回紐約而所有應付所保之項該司理人亦可以即時借給庶免投保之人久候今麥君業經決定欲時親至實得力三府以便躬親查取辦理一切是則大有便於投保之人今本公司駐紮實得力三府代理人則託不巴商洋行辦理 諸君有欲投保及欲知本公司保規詳細情形者請玉臨該代理洋行面商一切便無不妥特此佈聞 大英一千八百九十六年十一月廿六號 紐約性命保險公司謹啟

**中華銀行告白**  
啟者本銀行生理事宜開列如左 本銀行計集老本銀一百萬磅 各股份已經交出者計五十萬磅 本銀行總寫字樓設在香港 茲將將協理人之芳名開列如左 代理人勞勞洋行謹啟  
兒利士 寶多打頓 曾傑生 周東生 關爾川 總司理人不星花 所有寄存本行之項其以十二個月為期者以四八仙半利息算 大英一千八百九十六年十一月十六號

本銀行之股份多係中國殷商所附惟願叻地諸君惠然賜顧今本行辦法與各銀行相同可以買賣商票單等件住以下所列各地方 茲將其地開列如左 網絡 香港 廈門 上海 橫濱

呂宋軍情 ○小呂宋最近消息言西班牙統領布刺威渣現決意俟援軍齊集然後出大力量進剿加圍省亂匪惟前月小呂宋軍會  
議該處官員出示招撫亂黨故加圍省亂匪各懷疑忌不能和衷共濟而西國已添兵數千行抵小呂宋是則加圍省之亂匪剿辦似易為力乃  
布統領今又須俟援軍且謂審權量力須增兵一萬五千方冀肅清功奏此真欲索解人而不可得者也

馬交春鯉 ○初十日澳門西簡云華歷新年停公慶賀此五日闕出有盜案兩起一為強徒七人欲搶道旁賭博開賭者見機不佳潛  
行遁去匪祇掠去五仙時有某甲在旁匪恐其追捕放鎗擊之傷其右足昇往醫院調治惟傷勢非重日即可痊愈乃不數日又有賭具被七  
賊強搶十元後經差役緝獲將七賊全數弋獲前在其身搜出短鎗等物已按律嚴懲矣○前報有七犯越獄逃遁至今尚未獲回據言當時有  
船泊近海濱接濟諸犯浮海他逃該船主人名海龍匿跡荷荷威名昭著華洋官差多識其名云○澳官接到葡京電音得知葡國廷臣盡行更  
易職是之故鏡海居民咸謂澳督亦將解任惟此說恐未的確緣澳督素懷才智以之治理商埠勝任愉快新舊廷臣皆仰其名諒不致隨眾浮  
沉也

稽查民籍 ○去歲澳門適值清查戶口之期昨日刊發官報計澳中舖屋共八千六百二十一間其中結茅作屋者一百七十間統計  
分居或同居之人共有一萬零二百六十六伙大小渡船二千五百三十五隻合澳華人男四萬五千二百五十九名女二萬九千三百零九口  
共七萬四千五百六十八人內有蛋民二萬一千七百二十四人無實業在事者一萬六千五百五十八人識文字者男一萬九千一百零二人  
女八百六十四人不識文字者男二萬六千一百五十七人女二萬八千四百四十五人男有妻者二萬二千零四人女有夫者一萬二千三百  
七十二人男無妻者二萬一千二百九十二人女無夫者一萬三千三百六十七人男失偶者一千七百十三人女失偶者三千八百二十人五  
十歲已上三千二百七十九人六十歲已上三千六百零三人七十歲已上一千七百二十八人八十歲已上六百四十二人九十歲已上一百  
十九人一百歲已上十三人百歲已上之人蛋民占其大半惟已上俱指華人西人不在此數云又查移西歷正月寓澳中西人身故報冊者男  
百零六名女八十五口其中一歲至十五歲者八十六人十六歲至六十歲者六十三人六十歲以上者四十二人共一百九十一人

憐才厚葬 ○德國人瑞乃耳為張孝達制軍聘請到鄂充自強學堂教習以新年須另訂章程故客冬尚未開課日前聞教習忽患要  
症勢頗危險請西醫進藥不效一朝夕聞遠爾逝世西醫因其死如此速不解症之所由遂將瑞君之屍剖開細視始知喉管斷裂故藥石無靈  
然終不解喉之何以斷也制軍憫其海外通才他鄉物故殮以槨櫛棺木外以鏡皮為椁並撫恤銀兩甚豐生前優待死後有加知海國人民當  
同聲感頌矣瑞君靈柩從省城運至漢皋租界墳山安葬爾時執紼者實繁有徒焉

開礦有成 ○廈門南太武山煤礦前經閩泉周子迪廉訪委黃把戎試開旋復勸令商人承辦有葉姓者聞而羨之具稟道轅願承  
辦南太武山及與古鼻嶼兩礦定得煤後以二成歸官後以資本不足無力支持至去歲另由石滬巡檢劉奉之少尹招同徐姓楚商邀致  
礦師召募素習開礦之工人數十名往與古開挖刻據道路傳言礦內之煤已見果爾誠可謂有志者事竟成也

患痘人眾 ○東洋來信言自西歷元日至十七號日本國中人民患染痘症者有五千四百七十六人不治而死者二千六百人亦非  
常之災厄也

破棺材復見 ○本城為南洋總匯之區為東西洋所必經之海道而南洋各埠之中國人荷欲回華者亦必須附輪來叻然後取道回  
華於是匪徒生心詭作搭客附搭各火船從中暗竊詭偷無所不至俗呼為破棺材不知其何所取義自前年經國家將若輩首領及黨與等嚴  
行懲辦或押解回華或監禁固雷厲風行之後數年來此風為之稍斂不謂日久玩生近來若輩死灰復燃業已數見不鮮本二十二早昭丕  
耶火船由麻六甲抵叻入口之際該船升有捕盜旗號經船政司派差前往拘獲客人杜亞財一名據船中人云杜于是夜在該火船內時行  
往來至夜半時忽有其同籍人吳亞七睡醒喊賊杜亞財即竄入艙內司舟適在梯旁將其扭獲當時亞七報稱失去銀紙廿四張計共一百  
四十元該司舟即將杜亞財身軀查搜並無該項惟是時並無他人來往只有亞財亂竄以故將其拘獲云云二十三日由巡理府署問數語判  
將該案送交正堂二月初一日由兩太守會訊被告担保五百元在外候訊

新客受傷 ○前報粵人黃亞楷由吉隆來叻當下艇之際手骨跌傷斷折各等情一節茲悉其人并非黃亞楷係姓周名漢亦非由隆  
來叻實係新客住花牛車水碩莪街廣榮和客棧會經立字前往登珠巴島為僱嗣因轉往日里周不肯行據客棧中人云周漢自己由窓門跳  
下以至跌斷手骨而據其人供稱則係被客棧中人毆折現在西醫院調治俟訊判後再行續報可也

御夫罹罰 ○有西人某昨控告其御夫於案查其所以成訟之故因該御夫自行辭退并不預為通知故特控之於案也惟據被告則  
稱伊雖離然告辭經已覓人代替惟原告則謂代替之人伊殊不能合意云云府尊訊畢乃判罰該御夫銀九元無銀改禁拾四日兩案遂結  
查本城御夫常有自驕自縱之弊稍有不合即率然自去此風斷不可長願畜馬者其有以整頓之

花賊判禁 ○二十三日勿太守提訊西婦名勿黎勝控告穆拉油人名亞哇及勞勝二人竊取花木之案據該西婦供稱住在東陵巴  
虱前街第八號門牌本二十二早十下鐘時亞哇潛入園中盜取淡勿蘭花檯數十株值銀八元適被該婦撞見向前扭他亞哇哇胆敢呼其同

風前街第八號門牌本二十二早十下鐘時亞哇潛入園中盜取淡勿蘭花檯數十株值銀八元適被該婦撞見向前扭他亞哇哇胆敢呼其同

風前街第八號門牌本二十二早十下鐘時亞哇潛入園中盜取淡勿蘭花檯數十株值銀八元適被該婦撞見向前扭他亞哇哇胆敢呼其同

風前街第八號門牌本二十二早十下鐘時亞哇潛入園中盜取淡勿蘭花檯數十株值銀八元適被該婦撞見向前扭他亞哇哇胆敢呼其同

風前街第八號門牌本二十二早十下鐘時亞哇潛入園中盜取淡勿蘭花檯數十株值銀八元適被該婦撞見向前扭他亞哇哇胆敢呼其同



伴勞騰前來強行奪回反被毆打幸得巡差趕到將該二人拘獲送案云云府尊爰判將亞哇監禁一個月勞勝則監禁二十一日  
巡差為賊 ○昨有東陵巡捕第三百六十三號望加甲並名甘嗎坦者到勿太守處控稱十九日上午十下鐘之際由外散值回來忽  
見衣箱被人撬破竊去大銀十元又小盾及銅鐘各五角計共一拾一元隨將情由報知第三拾四號二巡差嗣在回舖第五百二拾號之吉寧  
道名那施簡者箱內搜獲原贖明總將愛將該盜扣留送案云云府尊見証據確鑿遂判將該盜監禁三個月并革去職  
打架判罰 ○二拾二日下午二點餘鐘之際第二座橋吊橋橋中忽有潮籍人榮炳與吉寧人之中船舟子等打架兩邊各有黨與  
拾餘人互相助毆勢甚兇厲經暗捕三名趕到拘獲潮人陳寶會亞東林永居等三人又獲吉寧人淡興頭尼買憐等亦三人併有棍械數  
支呈案查共毆打之由聞當時吉寧人之中船舟子等乘機至橋邊適值湖水漲漲不得行而潮人之榮船繼至因將該中船舟子人逮以竹篙  
築之以故釀成打架之事昨由晏太提訊判罰潮人每名銀各五元吉寧人每名銀各一元因吉寧人等傷故也

京報選錄 ○奴才長庚鍾亮跪 奏為循例呈進 貢屬恭摺具陳仰祈 聖鑒事竊維伊犁本產馬名區兵燹之餘元氣尙難驟復  
奴才等數年來規復牧政而講求未至亦難遽及恭滋求初未能愧之斯城之術呈材有自幸昭效順之休奴才長庚鍾亮得馬八匹奴才鍾  
亮隨得馬四匹雖非馴馴向屬調良茲專派雲騎尉奴才爾特伊佐領富勒和恩等帶領弁兵乘水草暢茂之時於本年五月初二日由伊  
犁起程取道北路草地行走飭令沿途小心收放並携帶芻料餵養護送進京呈進 上驛院驗收試騎敬備 御用除照章各行科布多烏里  
雅蘇台將軍參贊大臣察哈爾都統等轉餉經過地方官一體照料前進以昭慎重外所有正 貢備 貢馬匹數目毛色口齒脚步另繕清單  
恭呈 御覽懇 恩賞收以遂奴才等萬里微忱理合恭摺具陳伏乞 皇上聖鑒 奏奉 硃批該衙門知道單併發欽此○王文韶片  
再直隸磁州煤礦前經御史陳其璋奏奉 諭旨飭臣陳深熟悉礦務辦事實心之員認真履勘擬定辦法據實具奏等因欽遵在案查磁州之  
西五十里彭城鎮右太行山麓與山西潞安府河南彰德府民運產煤礦居民以土法開挖不能深取往往時其時廢其中與家窪之煤最屬  
著名名為大紅炭可備鑄鍊鋼鐵及輪舟火車各項機器之用舊有煤井十二座停止年久積水甚深經臣等委候補知縣葉光前往履勘擬  
就井先購機器汲水試行開採挖煤皆用人工俾本地窮民得有生計所出之煤以供本地磁窑灰窑等用銷路亦暢該處為產煤路必經之  
地將來鐵路告成即可資其煤以為用而該處煤礦各礦亦可逐漸擴充目前實為發軔之始臣復飭候補知府陳忠誠會同葉光將招股購  
器籌事認真妥籌辦理茲據酌擬章程稟請 奏明試辦前來臣查直省可開之礦如臨榆撫寧平泉建昌朝陽赤峰等處皆經臣先後委派道  
員徐潤同錢鑠等分路查勘次第經營而磁州煤礦尤為優奉 旨飭辦之件該員等所擬辦法均尚妥協自應准其試辦除批飭該員辦理外理  
合附片覆陳伏乞 聖鑒 奏奉 硃批知道了欽此

通知被告原告告白 ○啟者茲因原告邱忠誠被告邱媽力之案此案經於一千八百九十七年然花里月十四號控告在案而原告欲  
向被告取討已故邱忠誠家業之數目因此數目存於被告之手而被告乃在實關我為已故邱忠誠之掛砂人及直勞智人及被告所欠已故  
邱忠誠之項故也原告現在所控乃因其按照邱忠誠所立之掛砂字內委派掛砂人中伊會預於其內按照一千八百九十六年利心末月  
廿一號案署所出一千八百九十四年第四號之傳票即三望按察司衙門於一千八百九十七年卑不哇里月十五號已命將該傳票送交  
與汝而送交之法乃將此傳票及按察所出之命各券據留在實關我之掛砂南泰安邦街福山號內因汝最後住居之所乃在該號之故再有  
一紙傳寫福建之華字黏貼在英國駐紮唐山廈門之領事府內并在掛砂刊登告白言此案案件經已控行而此告白登錄報二大每次計隔  
十四日之期汝宜於此告白黏貼廈門領事署之日起一個月內務宜自行到案若猶不來則原告邱忠誠可以自行控新因汝不到案而此亦  
亦可以因而判結也特此通知 大清光緒二十三年正月二十四日 代理邱忠誠狀師勿禮力兄弟及冥調謹啟

承頂聲明 ○啟者戲館街門牌七號松興號做茶酒什貨寄汕頭並收折各輪船單客店生理係於丙申九月二十八日李秀達李文  
捷鄭乳弟陳木嬌陳冠正五人全創獎今李秀達李文捷志圖別業願將其自己名下股份抽出即於本年正月初六日核清數目而李秀達李  
文捷應得之退股銀項即日當公親面前交清嗣後松興號有與街市諸寶號往來數目係松興號之事倘李秀達李文捷有與諸寶號往來數  
目係他自己之事與松興號無干倘日後松興號生理盈虧亦不干李秀達李文捷之事特此聲明 公親邱源陽 曾瑞福 謝順財 三位  
老爺合併聲明 光緒廿三年正月廿五日 松興號 鄭乳弟 陳木嬌 陳冠正 全啟

承頂聲明 ○啟者水仙門福南街第二十二號門牌廣龍德沙簾店原係鄒龍章鄒蓋章鄒文初三人創設嗣鄒文初志圖別業於本  
月初六日已將其名下所得之股份頂與鄒內鄒龍章鄒蓋章二人承受日後廣龍德號生理盈虧概與退股人鄒文初無涉倘鄒文初與各號  
往來數目以及除揭會項等概為經手是問亦不干廣龍德號之事先此聲明免滋後論 承頂人廣龍德號 鄒龍章 鄒蓋章 同啟

光緒廿三年正月廿三日

**通知領照** ○竊照本委員現已內渡公幹所有光緒拾七年起至廿一年止迭次頒到蘇浙順直山東江蘇賑捐稟內請獎各部照已托德源號東吳翼鼎都轉代理爾相生等知欲換領 部照可持原給實收向德源號按名領取可也其未到各照一俟頒發出京再行寄助俾換斷無舛錯特此奉告 大清光緒廿三年正月廿一日 委駐新嘉坡等處勸辦順直山東鄂湘賑捐局謝啟

**憲** 大英欽命新嘉坡輔政使司 為招人投票事照得本國家現有工役欲招人入票承充為此示仰商民人等一體知悉汝等有欲承充是役者當於西一千八百九十七年二月一號即華本月二十八日正午以前入票投交本署以憑選擇至其所作之工 乃在醫院內西國病人醫所增建外科醫生住屋

**示** 如欲知其詳細情形者除禮拜外每日由上午十點鐘起至下午四點鐘止均可至營造司署向其大才副領取查詢凡投票者其票外必須寫明投充某項工程字樣並須向營造司署取討印便之票照式填寫方能合用至於棄取之權任由國家裁奪不得執價低者得之說相爭各宜踴躍慎無觀望特示 大英一千八百九十七年二月二十號 大清光緒二十三年正月十九日 示

**渣甸火船行期** ○啟者茲有渣甸火船名曰瑞生大有一千七百七拾六墩於西二月十七號即華正月十六日由加刺吉打啟程定於西二月二十拾六號即華正月二十五日即能抵叻上落各貨畢旋即展輪往香港 等處 諸翁有欲附貨搭客者請至本行相商為盼此佈 大英一千八百九十七年二月二十號 光緒二十三年正月十九日 莫實德洋行謹啟

**東務芬發售** ○啟者敝號辦有三寶爐頂上東務芬絲來叻發售用特佈告週知 諸貴商有欲惠顧者請移玉至賭間口街長泰號內與敝相商價甚相宜特此佈告 光緒二十三年正月十八日 新長成就謹啟

**辨謠告白** ○啟者技街上說傳謂本坡某號偽做號等沾有股份之說不知敝號等自開張以來向未有在本坡開枝及沾別項之生意股份而敝號各司事人亦均謹守舖規更無別異惟刻下紛紛訛說故特佈告以免影射焉請諸寶號幸勿以訛傳訛遂信以為是也謹此辯白 大清光緒二十三年正月十八日 蔚和興 青祥泰全啟

**大荷蘭國駐紮新嘉坡等處總領事官弗 為** 拍賣羔丕事照得荷蘭國印度國家於本年內拍賣 羔丕一事定在蘇門答臘西境之巴東出投為此 示仰商民人等一體知悉爾等有欲投沽此項而 欲知其拍賣之條款章程者可至本署面詢便得 官各宜踴躍慎無觀望特示 大英一千八百九十七年正月二十七號 大清光緒二十二年十二月二十五日 示

**售發粉麵國美**



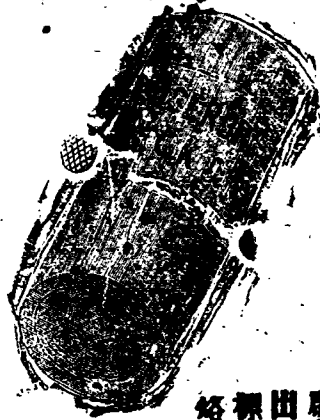
啟者本行所售之麵粉乃親在美國舊金山選辦直寄叻中發售而其麵粉之質不亞於寶巴里XXX標頭之粉所願製造麵飽 諸商翁試為購用便知此等麵粉之佳也 大清光緒廿三年正月十二日 英一千八百九十七年二月十三號 代理人牙直里洋行啟

- 丙申年各寶號善翁樂助芳名列左**
- 張源和助銀六十五元 大興號助六十元 廣榮茂 黃榮裕 榮業 瑞記 和祥以上各助五十元 鴻德財公司 普安公司各助四十元 元昌號助三十元 瑞生號 謝茂合各助廿五元 萬瑞芳 順慶 瑞豐 信盛 振記公司 益美 裕盛隆 永和富 德源富 恆發富 協成富 陳正源以上各助廿元 成泰 南棧 義南興 建源棧 永元 盛 蔡隆興 永振隆 藍榮泰富以上十五元 儀昌助十二元 協源富 和成 彭源泰 廣合源 裕昌隆 廣仁興 福源 廣隆 富 開成 致成 萬安隆 天成 福和 福裕 新泰棧 協發公司 新成興 源成 寶安隆 全盛 廣興 梁振豐 怡南隆 萬盛豐記 永同順 德記 廣嘉祥 郭開陞以上各助十元 德興 合通 同春各助八元 楊玉祥 廣成泰各助六元 德發 益成 德壽堂 瑞祥 李寶源 安順德 金裕興 何同昌 永和 謝杏生堂 順發昌 同成 協興 成和 潮昌 廣萬生 廣 益祥 坤昇 協成泰 胡振昌隆 何萬昌 田森和 廣豐昌盛記 謝和興 錢喜盛 萬通 楊振昌 李榮芳以上各五元 黃悅 興 廣全興 利發 歐廣生 泰源 澤能振榮 恒發 豐茂 廣南隆 永立 同成興 永安以上各四元 開和 勝茂 廣順昌 華豐 瑣綸 新順成 協成美 新德隆 新協發 溫美昌 會源 錦恆興富 福昌隆 錦豐以上各助三元 廣福泰 友信 周錦堂 普濟堂 聯益 廣榮和 源豐 老協順 裕源以上各助二元 均興隆一元 丙申年各總理加捐開列 邱益昌捐銀一 千劃折交銀一百元 廣華生捐銀五百劃又加捐銀十大元 李振裕捐銀三十元 存利捐銀二十四元 振榮捐二十四元 羅育生捐銀 二十元 南興隆捐銀一十元 聯發捐銀一十元 共一千七百九十九元 光緒二十三年正月十九日 廣源同濟醫院謹啟

**密酒發賣**

售出酒地其標其時上頂國法

**售出品三**



啟者本行督辦歐洲馳名三品洋酒來助發售其酒係白頭式自售有年沽飲諸君莫不稱其好矣近有無恥之徒假冒本庄三品酒款式以圖魚目混珠情殊可恨後請諸君認明本行自噴三品酒者請認明本號招牌之內有小紙包頭註明字號為憑明也公司者始為真若此字樣即屬假冒請為細認此佈  
大英一千八百八十五年十二月十九號  
明也公司謹啟

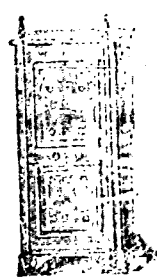


ALL WINE MERCHANTS  
啟者本行督辦歐洲馳名三品洋酒來助發售其酒頂上好萬國酒酒來助發售其酒清香濃郁醇厚真為飲之誠可令人長血氣壯筋骨悅顏色妙矣無窮今市上所有萬國酒酒無有能出其右者誠佳饌中妙品也至此酒惟本公司一家售出餘無別家出售請諸君光顧請細認蜂窠標圖為記並細辨香味方不致誤價甚相宜倘有欲份之者請早至惠臨沽買是幸  
大英一千八百八十八年六月二十號  
大清光緒十四年五月十一日  
明也公司謹啟

啟者本行由歐洲辦到上等密酒來助發售其酒甚佳茲將標圖印出請諸君光顧所為細認免致有誤蓋近有無恥之徒假冒本行飲地標酒希圖魚目混珠最堪痛恨今本行再行核定於酒樽木架內加鐵烙鎖行形以示分別倘諸君有知何人假冒到請本行轉報即酬紅銀二百大元經官訊定即能發斷不食言再此酒不能販往加勝吧 三寶壟 泗里末 望加錫 檳榔嶼 日裡等處其他各埠均能運往此佈  
大英一千八百九十三年五月廿六號  
大清光緒十九年四月十一日  
明也洋行謹啟

**名 號 售**

嘗思養生之道所最要者則惟飲食其大則惟飲酒必須有善飲始為真此本行鐵櫃所以為 諸君之所共賞也啟者本行所賣之鐵櫃久已馳名於東方一帶而於叻坡則聲名尤著至本行所賣此等鐵櫃已有三十年之久其製為堅固保能避火且其櫃內甚妙斷非盜賊等所能開計其櫃全身均用鐵製並無雜以木料且櫃內自前至今均為一式堅固並無有優劣之分至於櫃大小不一而價值則約一百元至四百元凡用之者可保其不礙於燒燬即火災亦無所損本行之鐵櫃實為叻坡商行之必備之物也  
諸君有惠顧者請即至本行選購為盼  
大英一千八百八十九年十一月廿八號  
明也洋行謹啟



**烏密酒發賣**



啟者本行由英國督辦烏密酒來助發售久已馳名茲復由英新辦到士斗雲字號之狗頭標烏密酒到助發售此酒香爽異常不惟飲之可口且能保養精神調和血氣常飲令人不生疾病誠酒國中上品也諸君光顧應細看以上所列之狗頭標庶不致誤且價甚相宜倘諸君有欲沽飲者請至本行取用可也此佈  
大英一千八百八十八年八月十五號  
明也洋行謹啟

