

大清光緒廿三年

本館新開除禮拜外日出一
紙外埠均可預致本館取
閱如外埠閱報加寄費不
也除日報照常刊送外復
惜工本從英國採辦釘書
紙各機器以待與各官紳
刊印書籍單件並有英國
活字及各式花邊等延有
西人操印工藝甚精所有
西文字均能刊印並有石
印字大小機器均用精工

第四千五百八十一號

申報

(號七第牌門口虱巴舊在設開館本)

印工級絕倫前延有文士
寫各體文字現由上海購
刊佈所有各項價甚相宜
本館所登來札原擇其有
世道人心者附登否亦須
礙於人而後始錄其有謬
成文以及支離費解者概
登錄嗣後列翁來札尚祈
自諒更須寫真里而後敢
登但來稿登與不登均不
將原稿收回也 本館謹白

丁酉正月廿二日

每張售錢五文每月一元 仙一字每日告白告納五張每色深元一月每報 (二拜號三十月二年七十九百八千一英大) 仙一字每日告白告納五張每色深元一月每報

招請造簿人告白 ○啟者本館現欲招請製造洋式簿冊及畫簿格之人一名其人須於造簿畫
格等事熟悉方能合用 諸君有欲承斯之者請至本館面商可也 本館謹啟

丁酉年華英月份牌並賀歲春札發售 ○啟者本館現用石板精印丁酉年華英月份牌經已竣
工紙張精潔字畫玲瓏煊染丹青色色入妙至於節令氣候悉遵時憲書校對無訛懸諸座右足壯觀瞻他
若賀歲春札亦已印成儷六駢四箋玉敲金橫用新式紙張精工刊印一洗陳陳相因之陋以上二者款樣
甚多取價不濫以任 諸君選購倘有欲為躉買者尚祈移 玉相商而本館論價亦必格外從廉以期暢
銷遠近為盼此佈 本館謹啟

招請收數人 ○啟者本館欲招請收數兼探訪人一名其人須熟識方言略諳西語兼悉生理
場中事務者方能合用如有欲承斯之者請至本館面商可也 本館謹啟

說才

今有深通時務自負才識者曰論天下人才當自歐洲始余聞此語始而疑繼而驚終乃喟然而太息也四
千餘年神明之胃四萬萬眾聰慧之子萬國推為文物之邦教化之國而顯有之才之嘆無才之慮也哉或
曰育才者栽培之法未盡善也取才者選舉之法未盡善也取才者委任之法未盡善也習非其所用非
其所長馴至士之雋才不堪驅使即偶有一二軼羣之士用違其才不見功而見過以此閉關自守且不能
況於爭勝海外耶曰是不盡然也西人有西人之才中國有中國之才不相謀也必欲以西人之才盡借資
以為中國之才不能也必欲以中國之才勉強摹仿乎西人之才不能也必欲使中國之才師西人之才而
即以制西人之才尤不能也且夫西人何所謂才哉習知各國語言文字編譯才也習知工藝機器製造才
也習知風濤沙線駕駛才也今試為中國下一令曰有能為編譯之才即以爲府縣之才能乎否乎有能為
製造之才即以爲司道之才能乎否乎有能為駕駛之才即以爲疆督閣部之才能乎否乎信如斯也中國
魯班墨翟之才盡王佐才也兒可和戈垂矢之才遠勝禹皋稷契之才也即考之海外諸大國其儼然南國
王者必盡通繙譯才製造才駕駛才乎吾知其必不然也即其主政府議院主外部諸大員亦必盡通繙譯
才製造才駕駛才乎吾又知其必不然也然則是三者西人皮毛之才耳受節制供奔走於君若相之才耳
中國詫其新奇未嘗究其事理因以為西人莫大之才耳然則西人果何所謂才哉曰事核實也事認
真也事專核實則無才者變而為有才事專認真則小才者變而為大才且泰西地狹人稠列邦蠶食鹹吞
稍涉因循小有粉飾即不足以自立故君民上下一心不啻有臥薪嘗胆之志而其人亦因磨鍊而成
則又歐洲之時勢為之也中西人才其所以盛衰強弱者大率由此且夫中國何代無才哉蒼蒼者豈於赤
縣神州而靳其才也自古英哲非常之君往往得人鼎盛漢之武帝唐之文皇宋之仁宗元之世祖其時皆
異材勃起俊彥雲屯焜耀簡編班班可考惟我朝 列聖相承重熙累洽炳焉與三代同風二百餘年名卿
鉅儒鴻達魁磊之士應運而起者不可勝舉伊古來普莪樂育歌作人雅化者惟周之文王多士爾雅教澤
閱數百年而流風未泯者惟 聖祖仁皇帝周自後稷十五世大成於文王梧桐葉奉鳳鳴朝陽諸諸吉人
吉士與夫疏附先後奔走禦侮之才逮成康以洎東周多士濟濟皆曰秉文之德我 朝 太祖 一宗集
大成於康熙而雍乾以後英賢輩出若沐 聖祖之教澤當時 天寶之聰文明之運其作有皆足綿延於
奕世而上燧隆於成周 聖祖嘗自昔年十七八時讀書至咯血而不肯少休老耄而手不釋卷臨墓名家
手卷多至萬餘篇廟宇扁榜多至千餘蓋雖寒賤不能方其專北征度漠南巡河雖卒役不能踰其勞祈
雨禱疾步行天壇屏醞醬醞醞而不御年逾六十猶扶杖而力行之凡前聖所稱聖德純行殆無一而不備
上而天象地輿履算音樂考禮行師刑律農政下至射御醫藥奇門壬遁滿蒙西域外洋之文字書字母殆無
一而不通且無一不創立新法別取津途後來高才絕藝終莫能出其範圍則雍乾嘉道果葉之才雖備皆
聖祖教育而成誰曰不然泊乎咸同以來若胡文忠駱文忠左文襄彭剛直曾文正忠孝多起草創之備
乘運會立勳名未始非 聖祖德澤陶治於無窮也霜寒月白一燈熒然每徵掌故考文獻如與誰鉅為才

任云
俄國電音 ○本坡實得力太晤士西報接十八日東京發來電報云俄國派駐沙威亞國公使現已調往日本仍充俄國駐德大臣之

美國電音 ○本坡實得力太晤士西報接十八日東京來電云美國議院已將前者與英所立同購公人核定邊界事宜之約為之擱
置惟其民間之意則殊不謂然想至新總統即位時當另候其裁奪也

德國電音 ○本坡實得力太晤士西報接十八日東京來電云德皇前日曾遍請各國共將希臘之卑汝亞士地方封禁惟英相西厘
公不允所請於是德國各報紛紛論說大有不足於英國其意以為英人此舉係欲搖動歐洲大局云云

英京電報 ○本坡實得力太晤士西報接十八日英京來電云英國外部大臣前日在下議院內對眾云今打刺士目國家因染臣私
動干戈仗其邊疆之事欲索償所被殺傷之費計銀六十七萬七千九百三十八磅并索一百萬磅以為賠差之款據謂其百姓被累受虧之處
則尚不在此內云云倫敦各日報論及此事甚為鄙笑打刺士目之所為云

閩漢無傷 ○實得力輪船公司之兩勝輪船於十九日由甲抵叻據報該船此來行至附近蘇丹燈塔之處忽間於淺猶幸未幾潮流
復漲該船遂得以行駛來叻船身尚未受傷云云亦良幸矣

遞解回籍 ○閩人高才前因手車停罷之役為有司所獲嗣經府堂將案注銷乃轉將其解送督轅訊辦云請車停罷之事係伊首倡
因擬將其解回華海此事已由國家核定言高果有應得之咎故於十九日已將其發交藍烟筒之高勞加士輪船解回華海矣

兇遭折臂 ○粵人黃亞借由近買載我附航來叻於十八日業經抵埠詎由輪船轉駁三板之際一時足軟竟至跌於三板之中致折
厥臂據見者云黃已滿面病容想因久病神衰不能支撐故也

會慶慶禮 ○十八日本坡參事保良兩局員等齊集華民政務司署會議舉行英皇登極六十年慶典之事聞叻地諸商輒有多人及
轉館等均已接其請議之單惟本館則并未見有此單實不知其何故豈以此等公眾共議之事反不欲令轉館得而知之耶惟聞是日到署預
於斯議者為張炳士觀察陳君若錦顏君永成林君文慶李君清淵吳君新科陳君合盛余君連城蔡君三重吳君斐甫諸人計共百有餘名頗
為濟濟聞經議定於西本年六月廿五六號舉行慶會并於此二日內擇定一夜作迎燈之舉更准演戲七日所領演劇之費概免費用惟所搭
戲極務須斟酌不得礙路云云嗣此事已經舉定各籍紳商為之董理計閩商為陳君若錦李君清淵潮商為余君連城陳君永錫粵商為吳君
斐甫陳君進福客籍為湯君嘉會黃君翰屏瑞商為符君廷貴蔡君飛龍等各集鄉人舉行盛會想屆期自必有一番繁鬧也

臺中近事 ○新聞報刊廈門信言刻下臺中義民甚眾前月底由內山出至鹿港一帶借糧共分三隊一下田割取稻子一搬運入山
一執鎗炮擁護各田主見此情形共赴日本民政廳報求保護當經日員派兵二百名彈壓彼此接仗一晝夜之久日兵傷亡二十餘名知非所
敵因即回城添兵五百名追殺匪料義民紛紛在山口埋伏所有採取之穀均已進山遠至日兵追近將穀堆積內山反戈殺出於是兩路夾攻
一場苦戰日兵被殺盡淨無一生還義民因復出山加派隊伍割稻萬頃而回日官聞此警報飛速電知臺北總督以致日督焦急成病有託在
地通事委曲約和之說云未知確否

試驗風雨 ○歐雷拉在某報所載試驗風雨之法不以水而以火酒凝滯為雨繼之以風法甚簡便夫驗雨之法故非創自歐君而其
所載亦頗足觀其法以玻璃圓管高八英寸徑大四英寸管之半節滿裝九二成之火酒以尋常磁盆覆蓋管用開水傾熱火酒未滾取管置桌
上氣即凝結於盆成雲而下小水點直條滴入火酒其水點大小不同就中徑大者米突中之四十兆或五十兆分之一逾時近盆處雲散水
氣凝處離盆稍遠此與海洋雲霄之理固無異也再火酒管及磁盆頗熱後若以煖盆忽易冷蓋管中氣即亂動若風然管中熱度四面無異故
管中兩邊之氣一升一降若以一邊凝冷將見管中之氣運動改向也

水族怪形 ○上海來信云本月初某晚金陵有漁人設網江濱網得巨鱗因其時正值昏夜新月已沒未曾見其形像旋即置諸魚簍
仍懸之於淺水之中天明收網籠獲就岸倒視見有一物無頭無尾渾身肌肉潔白如人口生於腹眼在背齒若利刃前後左右共生四翅狀類
蜻蜓之翼雙中他魚已經被噬過半漁人驚駭擊以網上之竹咋咋作聲迴若狗吠力撻數十始驚懼之入市人皆不識証諸山海經所載亦無
此形狀故特誌之以俟博物者考焉

選練旗兵 ○津友來函云廕五樓觀察昌籍隸八旗深知天文地利格致算學而於西國兵法尤能擅長幼年在同文館學習少長
即遊歷泰西各國曾充西國武員去歲劉峴帥以如此將材不可多得特保入都 邵對一切 朝廷甚為器重以八旗兵丁操演多係舊制莫
知西法殊非當今所宜 簡派觀察在都挑選八旗子弟自成一軍駐津督練泰西操法名曰旗兵老營以備他日疆場之用去春直督王制軍
遵撥款項於河東武備學堂旁造房屋一所鳩工庀材已將一載現已告竣於十一月廿八日委帥委工程局總辦張觀察等至該處驗收工程
交代房屋應觀察於於是日委派營務鄒君惠山委員成道生二尹忠等至營安排一切即擇臘月初開營訓練云

售出酒也蘭萬額仔冠首紅

大英一千八百九十七年二月十二號

不殺呼聲即首加珍洋行謹啟



Bisquit Dubouche & Co.
COGNAC

啟者本公司所製之紅首冠仔額萬蘭池酒馳名已久乃在歐洲名家所製自一千八百一十九年相傳至今已閱十一年之久而其酒收存有數十年方肯出而沽賣故其熱氣概已全消所以 諸君沽飲者均深獎譽在歐洲一帶各國之人無不喜飲此酒因其氣味清香遠勝於他酒故也是以本行特辦此酒來銷發售自此酒到助而後凡沽飲者無不感稱其美且此酒與本坡天氣甚屬合宜諸君賜顧祈細心辨認紅頭庄及以上所列各票頭并有來士古乙拿模只公司等西字為憑庶免為魚珠之混是所切盼

售出酒也蘭萬額仔冠首紅



上所有各標如無本行不殺呼聲字者即為假貨幸勿為之誤買本行有厚禮焉

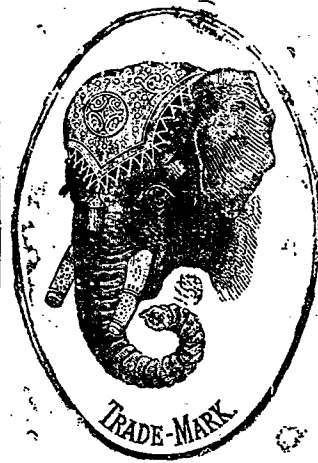
大英一千八百九十七年正月一號

不殺呼聲即首加珍洋行謹啟

啟者本公司所督辦正金花標票萬蘭池酒久已馳名助華君子均喜用之現已議定與本坡酒公司包銷以應客沽凡有欲寄購者請至酒公司沽買便得如買成起以便配往外處者仍可至本行沽買至此酒造製之法精妙異常酒味甚清以之蒸餾者皆為上等之料無偽充之弊此酒若在本坡沽飲甚屬合宜且價亦甚廉諸君沽用須為留心辨認以免魚珠之混現

新嘉坡買公司謹啟
專辦東家頂上美酒發售此標
前膠木庄原庄光顧認明標印

象頭標蜜酒 出售



大英一千八百九十三年正月廿一號

啟者本公司由歐洲督辦象頭標蜜酒來叻發售專其得力 諸仕商所用此酒氣味香醇且能除煩解渴於實德力士地最屬相合茲特將其標式列報中俾諸君一覽而知核式賜取倘向 光顧為請至舊巴里街萬興號右鄰本司長細認象首標為配庶不致誤價極平特此佈 願向希惠顧

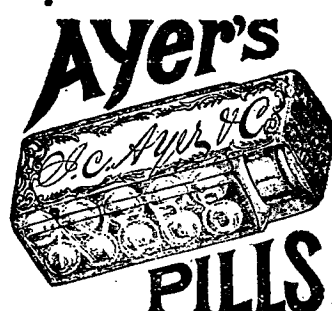
新嘉坡買公司謹啟

豐源號輪船開行日期 ○本號輪船往來各埠船期開列如左 在各埠往實叻日期 在實叻往麻六甲每逢禮拜一五日下午四點鐘開行 由麻六甲往芙蓉每逢禮拜二六日中午十一點鐘開行 由芙蓉往吉隆坡每逢禮拜二六日下午六點鐘開行 由由各埠回實叻日期 由吉隆坡回芙蓉每逢禮拜二四日下午四點鐘開行 由芙蓉回麻六甲每逢禮拜二五日上午十點鐘開行 由麻六甲回實叻每逢禮拜二五日下午四點鐘開行 各另輪船在叻往麻六甲吉隆坡實叻午 等禮拜五日鐘三點開行特此佈聞 豐源號謹啟

新印臺灣地圖出售 ○啟者茲有新印之臺灣地圖精細異常經緯度數井然不紊所謂羅千里於咫尺者目今台事戰爭未已正有心人所宜亟為攷究者請君賜顧請移玉至本館面商可也 本館謹啟

水藥生醫耶亞

Sole and Retail Agents,
The Singapore Dispensary, Ltd.,
40, RAFFLES PLACE.



Ayer's PILLS

Best Family Medicine
CURE

Sick Headache, Constipation,
DYSPEPSIA, LIVER TROUBLES.
Purely Vegetable. Easy to Take.
The delicate sugar-coating of Ayer's Pills
dissolves immediately on reaching the stom-
ach, and permits the full strength of each
ingredient to be speedily assimilated. As a
purgative, either for travellers or as a family
medicine, Ayer's Pills are the best in the
world.

AYER'S PILLS,
Made by Dr. J.C. Ayer & Co., Lowell, Mass., U.S.A.
HIGHEST AWARDS AT THE
World's Great Expositions.

Beware of cheap imitations. The name
"Ayer's Pills" is blown in the glass of each
of our bottles.

九藥消導售發
西一千八百九十三年九月廿八號美國醫士亞耶謹啟
此藥丸功效甚多有益於人匪鮮蓋其能治頭痛食
滯大便秘結以及肝經受病均能醫治厥效如神此丸乃
藥百草精液製成宜於服食入腹之後藥即消化其氣力
即遍布於臟腑故其效速而藥神無論居家者宜所備之
即出路之人亦宜携帶以備不虞之用至此藥丸其玻璃
罐上製有本醫士名字而包頭亦列有本醫士之名庶免
為魚珠所混現此藥寄在實德力境內係託星架坡藥房
代售 列君沽藥祈至該藥房採買可也此佈

茲有容仁甫先生粵東人也少習舉
業壯擅岐黃曾從北省以求師授
淵源之學繼旋南國以濟世羣推虛
扁之才于內外各科堪稱妙手而彰
明較著歷歷可驗者莫若傷寒傳陰
內傷吐血與及奇難雜症其奏功之
妙神効之速確乎未有加干其上者
今因來叻遊觀暫假牛車水二馬路
門牌第八十三號樓上以駐旌旌我
等深知 先生之學有師承可稱區
手尤慕先生之才堪壽世素具婆心
恐求週知廣為傳佈俾凡抱探薪者
知所嚮往不致為庸醫所誤幸甚矣
大清光緒二十三年正月初九日
吳寶芝 容榮 鄧雲裳 梁紀桐 同拜

舖店出稅
啟者茲有店舖一間坐落
溝仔墘第廿五號門牌即
順源棧之鄰前經該棧稅
為貨棧者茲欲將其樓下
及後樓出稅與人 諸君
有欲稅住者請至墊邦路
頭豐興號內向余詢問便
得特此佈聞 大清光
緒廿二年十月二十四日
大英一千八百九十六年
十一月二十八號
薛連錫謹啟

客發烟宋呂正



啟者本號烟廠向在小呂宋意來耶拿棟
選正地道烟葉製造各款星妹麥仙花麥
雙馬呂宋烟經已馳名中外其雙馬麥
中更有二百庄白結度尤為冠冕氣味
香順蒙採客留心細察庶免魚目混珠由
庚寅年特設一舖在香港上環百步梯對
面合盛隆公司一舖在上海虹口大馬路
銀華號今復設一舖在新架坡馬交街門
牌第四十四號開張並承辦各款呂宋烟
發行貨真價實茲當新張伊始價甚相宜
以圖久遠 諸尊光顧請移 玉到本號
面議是禱各款麥頭太多不能盡錄謹此
佈 光緒廿二年八月初一日
新架坡馬交街合和隆謹啟

普安公司聲明告白 ○啟者黃亮祺郭詒臣兩兄現志圖劃期已報告辭本公司之職所蒙諸
分局寫字樓或俟本公司劃期件俟收單到領亦好此達 光緒廿二年十二月廿五日 普安公司分局謹啟

紐約性命保險公司告白 ○啟者本公司在亞細亞南境之司理人既已另舉麥哥林民住為辦理麥君前者住居叻地現經遷往
巴城總理本公司在亞細亞南境一帶地方事務故本公司之生理現可在叻增廣因買保之票可即由本公司駐巴司理人查號免致寄回紐
約而所有應償所保之項該司理人亦可以即時備給庶免投保之人久候今麥君業經決定欲時親至實得力三府以便躬親查賬辦理一切
是則大有便於投保之人今本公司駐紮實得力三府代理人則託不巴商洋行辦理 諸君有欲投保及欲知本公司保規詳細情形者請
玉臨該代理洋行面商一切便無不妥特此佈聞 大英一千八百九十六年十一月廿六號 紐約性命保險公司謹啟

中華銀行告白 ○茲將本銀行生理事宜開列如左 本銀行計集老本銀一百萬磅 各股份已經交出者計五十萬磅 本銀行
總寫字樓設在香港 茲將將協理人之芳名開列如左
兒和士 實多打順 曾傑生 周東生 關泗川 總司理人不星花 所有寄存本行之項其以十二個月為期者以四八仙半利息算
大英一千八百九十六年十一月十六號 代理人峇勞洋行謹啟

本銀行之股份多係中國殷商所附惟願叻地諸君惠然賜顧今本行辦法與各銀行相同可以買賣商票單等件住以下所列各地方
茲將其地開列如左 網略 香港 廈門 上海 橫濱

荷蘭宜家 ○荷蘭國威魯歌魯拉歌烈拉罷力裂馬利亞女皇生於一千八百八十年八月十七國政佛阿迭魯愛鐸也母拉威魯歌魯米拉貼烈俠太后用事

西皇幼冲 ○西班牙國阿魯付阿松第十三世皇帝生於一千八百八十六年五月現年十歲其姊馬利亞迭魯戰迭女皇年十六讓位於弟用事係馬利亞苦力司祭拉皇后云

葡王壯懷 ○葡國牙國卡魯洛司第一世王位生於一千八百六十三年九月年三十三有子二人第一魯唯非力布親王年十歲又名下拉按維公第二莽滅魯親王年七歲

舊制難改 ○京函云山東道御史孫壽堂侍御賦諫昨又條陳武場請除去弓刀石改試槍炮事 旨交兵部議奏刻聞兵部司員擬議仍請議駁不能照准緣民間私藏火藥本屬大干例禁不僅為擅用洋槍恐其傷人而已也若遽照准其弊不可勝言故不能不防其漸云

能文覆婦 ○周生乃外省人隨父幕於粵遂家焉父死客囊無多賴母撫養母固女博士恒於燈下訓讀故能讀父書尤工於駢體得山川之秀而氣又足以剛之可以衙官屈宋矣現年二十有七猶貧不能娶慘作鯨魚母子相依蕭條旅况鄰有書塾其師乃冬烘先生嘗與人寫婚書而苦於構思不就爰倩周代作其主人目為奇才親至師處領教嗣見師言語甚駁且粗率無文始知陳思王之條對極工出在楊德祖之手也亟延周至見其布衣修潔玉貌亭亭心為愛之促膝與語蓋主人姓張有中人產生四女無子前所寫之庚帖係與第三女定婚尙有李女未字喜周才貌願婚之乃詰其家世知為香香自付曰如許美才陳孺子非長貧者遂邀周過訪周不知其意竟不果行張歸告於婦婦曰僅據一張駢體文字便妻以女如係託上託又情人捉刀不貽後悔乎張以為然於月之十二日由師介紹邀周至置酒款之半酣談及該庚帖工麗求再作一六朝文體周謂命題張曰日本乃蠶生日記之可乎周思索良久乃展紙疾書張且讀且喜乃示師以督周之意師贊成之聞刻下已有成議由周母納文定云其文曰海寧縣志載臘月十二日養蠶之家各以鹽鹵茄灰蒸揉蠶子藏之穀殼中至二十四日則出之浴於川以待春至因謂之蠶生日爰為之記曰蠶天祝蝦蚨壽延釐蛹母之生趣融融蛾父之生機勃勃虎祭貓迎之身以類相從雉鳴鷄乳之辰會逢其適節雖行夫冬令氣已得乎陽和天賜則靈錫靈神應星官於本命歲蠶則暖薰蠶子記風土於歲時占後甲而更越兩朝龍燭方薦喜同庚而調先四畫佛粥新炊測候無愆逢春有待固已見婦工之必謹公事之難休矣今試溯夫產聲蠶花利興蠶絮西陵氏五章始耀南陽郡八貢爭承禮紀大斯入來蠶室俗逢小滿翻動蠶車禁烟比戶之中女紅生活晴日滿窓之下織素生涯恰隨好鳥催耕三月而布齊春穀轉笑靈蛛無用七夕而巧乞秋瓜豈不蠶事徐登民生有賴哉然而作說成易乃龍鴻參贊之權蠶假假終實法象遞推之數物生必稗迦降何如未織蠶絲先陳蠶譜色斑斑兮類虎眉淺淺兮含蛾輝映乘孤紅歷宜春之帖安排芽蘆清分浴種之瀾長命縷一脉相傳延無盡同功勳學生或兆氣合太和是日也中星麗樞大呂入律年華屈指早過涂月眉辰歲序關心已歷杪冬三戌毓佳徵於蠶種其生實繁溢喜氣於蠶家並育何害五日青大白待占來歲長成四日臥三日眠都在今朝紀應絕似維熊叶夢慶初生而璋佩靈簪居然酌咒介眉祝長生而壺浮香稻或勻藏於穀穀或密布以饗灰乞將宛窻扶持垂歎桑榆遲暮殘雪峭風之地既冷煖以相調薄雲淡日之天更陰陽之醴護花生日恰連兩月綵戲堪娛麥生日更數三春餅湯試作得不重參野語遐想前型年矢每催悟流光兮駒隙春帷肇造擬衍慶於益斯也哉倘稽壽典呼三聖帶稱鞠衣之服誰溯祝文第一下筆吐藻鑑之詞奠花齡於二十七朝剛逢羽化候芳信於一百五日巧織心機迄今故事猶新年光遞嬗馬頭娘心香上格卜雞而定報油花鶴髮翁掌故粗諳辟蟻而同傳香草何事訪藝文於宋史始得蠶書試為考語錄於錢公足脩虫禮矣

武備學堂課程單 ○湖北友人云省垣武備學堂前著因章程未定致外間有重行補考之說茲聞照章准取一百二十名大憲以其

中未到者向多爰將備取前列多名斟酌補全額數刻下中西諸教習業將逐日條規訂定爰照錄之以副先睹為快之心計每日六下鐘起七下鐘齊集飯廳八下鐘各領班帶同各學生齊集操場如遇陰雨由總教習酌定一所九點至十一點三刻接上午功課中少停兩次每歷一刻鐘九下三刻停一刻十下三刻復停一刻十二下學生齊集操場總教習酌名自十二下鐘後至二下鐘係停歇之時學生皆得自便一下鐘時一律至飯廳中膳二下鐘至三下一刻即於操場練習各種軍中技藝三下半至五下一刻授下午功課中開課一項四下一刻停至四下自六下至七下一刻學生當在本房用功以備次日功課值日領班須到各房巡視七下鐘晚膳九下三刻學生當各歸房

十下鐘值日領班巡視各房會否息燈以上所令各下鐘均由鳴鑼為號值日領班司此責成 一禮拜三或禮拜六是日三下至四下各生齊集一處討論時務 一年假以封印起至開印止節假五月初一至初六八月初十至十六自願留堂者聽 一值日領班每日派定兩人一學生一百二十人分為十二棚每棚十人派領班一人為長 一分學生為兩隊每隊以一教習領帶 一堂內禁吃烟賭博如有故違從嚴究辦 一講堂授課不得擅自紛動即有大官員進堂如教習官未命起立亦須各居其位課畢學生須肅立俟教習官出堂後方可從容而散

一在講堂聽課不得喧嘩嚴禁交頭接耳狂咳吐痰等事 一值日領班每日於下午鐘時令至次日午下鐘時在二十四下鐘準內所穿號

衣履另有分別並不得假離學生 一學生從事於操場必須選用舊履就衣 一禮拜日皆備放學學生可以自便

宅鄰火災三述 ○越南宅鄰華商貿易之場於客臘突遭巨劫此事已兩登報續接前途續信謂起火者係嘉隆街某雜貨店客於
願念四晚魚更四環碎然失慎祝融肆威頃刻燭天勢不可遏由是蔓延左右鄰街即大市邊安南戲園十字街等處同被燎原水龍灌救甚久
同味者始杳然而逝遺斯劫者實共一百二十餘家多屬華商行店惟購保者寥寥無幾據老於是邦者曾宅鄰自開埠以來祝融屢災於今最
烈噫一星之火可以燎原信然哉

為私遺囑 ○華人某甲生長叻中約近不惑之年原籍云客云潮來詳其確情昔曾在叻地勸佛洋行司會計之役因與洋東
不合故舍遠歸而赴貢充當西商黎爾火較書記於今數載行動如常迨客臘後偶沾寒濕脚氣之症梓友勸歸向醫疥癬小疾不足為
慮置之豈料天不永年漸加沉痾竟於除夕謝世慨夫其尤慘者其有老母壽逾古稀惟甲是倚近居本坡牛車水曉某住宅際此風前燭景驟
聞凶耗不知何以為情况聞甲某事母頗孝瑣情深今遽長別離生歿有數亦人子之大缺憾也惜哉

劫案錄案 ○昨有本坡大禮拜堂前街暗牌賭館附近之某西客寓東主到晏太守處稟稱十九晚八下鐘時有西人名沙毛買者僱
福清人陳細弟之手車奉其回寓沙呼細弟上樓給取車資詎沙強將細弟按倒欲行無禮之事細弟不從大聲呼救該東主聞聲趕至爰將沙
毛買細弟二人一併拘逮交與暗牌差館第四百零一號暗差送案云云府尊將案展至廿四日再訊每人担保各五百元按鴉毒之罪律有明
條况屬強姦其罪尤甚誠如該店東所云則西人沙毛買之色胆包天厥罪甚重雖未定案而担保五百元殊不為過惟車夫係屬小民食力者
流一旦遭此強暴其情已為可憫而又着以担保五百元彼窮苦小人之何處得此大勢力而為之担保乎無人担保勢必暫行軟禁又受此四日
夜之困苦其情不更可憐者乎或謂若使無人担保即行省釋渠因蒙此羞愧倘若不來訊問為之奈何蒙曰不然譬如有人銀物被匪強搶其
人呼救巡邏者將其一併拘逮於案地方官未經定訊則將其人與匪徒同行勒禁乎抑或將匪徒暫禁令被搶者取保乎今陳細弟被該西人
誘到樓上取資強行鴉毒細弟不從大聲呼救驚動店東始尋聲而至將該二人一併交捕則細弟之非甘心作此下賤也可知揆厥情形與被
搶者之呼救似屬事同一律一旦逮案雖未分別審判而細弟之無罪自在情理之中似不宜着其與該西人一例重保以致再受此四日夜羈
留之苦若使恐其不來何不令細弟所寓之車館主從輕取保領回候訊乎本館執筆人事非目擊不過據訪事人所報而為之酌理衡情為此
持平之說若其中別有曲情則非執筆人之所得而知也

劫案詳案 ○前報武吃巴梭第七十五號門牌粵人宋亞鎮家內于去臘廿六夜被匪劫去銀紙金器衫褲等件計共值銀三百四拾
五元會經報明在案嗣由暗差查獲其同籍人吳亞義劉亞旺等二人送案案由晏太守提訊四次至昨日復行庭鞠判將該案詳案核辦

塌屋錄登 ○本坡之勿厘力馬沙路傍近有屋宇二間距二十早五下餘鐘時此二屋之前座忽然傾塌所幸未有傷人時適有馬
車二輛道經此間幸向未有意外之虞惟中有一馬因受驚亂蹶跌於溝中而已

跌傷續述 ○昨報粵人黃亞楷由實蘭莪來叻因駁杉板之際跌傷其臂之事茲悉黃至醫院之際經西醫細為看視始知其足亦
經折斷厥勢甚危云云

持刀恐嚇 ○昨有日本妓女名荷株棉者到勿太守處具控供稱住在牛車水葛勝街第二十五號門牌屋內為娼與叻產閩人楊西
東往來有數月之久素好無圓本二十晚八下鐘之際不知何故楊竟持刀入門意欲行兇幸未被其所傷因急鳴捕隨有第十八號二巡差聞
聲趕至將楊拘獲送案云云府尊命將該案展限候訊

溺斃報驗 ○客入高亞九在加籠路磚仔窰地方為工本計早與其同伴甲乙二人各駕小舟三隻前往港墘載運火柴詎甲乙二人
駕舟回來之際而高之舟則在而其人已不知去向迨至昨晨八下鐘時高屍則在加籠橋港內岸起適被巡差所見將其撈獲報驗後由高之
屍親前往領回棺殮掩埋

賭款充公 ○十九日捉賭總差提票前往十三行後街第四號門牌屋內拘獲潮籍人十名為攤場之賭廿一日由勿太守提訊判罰
每名銀各五元其中第二名楊某身上有銀七十八元被該總差搜獲府尊判將其款充公

竊米案結 ○前報中街祥合號僱有大船數隻前往丹戎巴葛碼頭駁載白米被該舟子閩人吳東何近李海等三人竊去白米八包
值銀二十一元轉僱陳登陳炳之三板駛往別處嗣由船澳總差巴督申將五人一併拘獲送案各等情廿一日由勿太守集訊判將被告五人
各定四個月監禁

通知領照 ○竊照本委員現已內渡公幹所有光緒拾七年起至廿一年止迭次頒到蘇浙順直山東江蘇賑捐稟內請獎各部照已
托德源號東吳翼鼎都轉代理爾捐生等如欲換領 部照可持原稟實收向德源號接名領取可也其未到各照一俟頒發出京再行寄助傳
換斷無舛錯特此奉告 大清光緒廿三年正月廿一日 委駐新嘉坡等處勸辦順直山東鄂湘賑捐局謝謹啟

憲

大英欽命新嘉坡輔政使司 為招人投票事照得本國家現有工役欲招人入票承充為此示仰商民人等一體知悉汝等有欲承充是役者當於西一千八百九十七年二月一號即華本月二十八日正午以前入票投交本署以憑選擇至其所作之工

示

乃在醫院內西國病人醫所增建外科醫生住屋 如欲知其詳細情形者除禮拜外每日由上午十點鐘起至下午四點鐘止均可至營造司署向其大才副領取查詢凡投票者其票外必須寫明投充某項工程字樣並須向營造司署取討印便之票照式填寫方能合用至於乘取之權任由國家裁奪不得執價低者得之說相爭各宜踴躍慎無觀望特示 大英一千八百九十七年二月二十號 大清光緒二十三年正月十九日 示

示

渣甸火船行期 ○啟者茲有渣甸火船名曰瑞生大有一千七百七拾六墩於西二月十七號即華正月十六日由加刺吉打啟程定於西二月二拾六號即華正月二十五日即能抵叻上落客貨畢旋即展輪往香港 等處 諸翁有欲附貨搭客者請至本行相商為盼此佈 大英一千八百九十七年二月二十號 光緒二十三年正月十九日 莫實德洋行謹啟

東露芬發售 ○啟者做號購有三寶爐頂上東露芬絲來叻發售用特佈告週知 諸貴商有欲惠顧者請移玉至賭開口街長泰號內與做相商價甚相宜特此佈告 光緒二十三年正月十八日 新長成號謹啟

辨謠告白 ○啟者茲街上訛傳謂本坡某號做號等沾有股份之說不知做號等自開張以來向未有在本坡開枝及沾別項之生意股份而做號各司事人亦均謹守舖規更無別異惟刻下紛紛訛說故特佈告以免影射焉請諸寶號幸勿以訛傳訛遂信以為是也謹此辨白 大清光緒二十三年正月十八日 蔚和興 吉祥泰全啟

辦件聲明 ○啟者本號向用何寬裕充當收數及司理買賣之事現該件於去歲底經已自圖別業嗣後何寬裕與各寶號往來交易一切均與本號無干先此聲明免滋後論 大清光緒二十三年正月初十日 源晉成謹啟

大荷蘭國署駐紮新嘉坡等處總領事官弗 為 拍賣羔丕事照得荷蘭印度國家於本年內拍賣 羔丕一專定在蘇門答臘西境之巴東出投為此 總示仰商民人等一體知悉爾等有欲投沽此項而 領欲知其拍賣之條款章程者可至本署面詢便得 各宜踴躍慎無觀望特示 大英一千八百九十七年正月二十七號 大清光緒二十二年十二月二十五日 示

售發粉麵國美



啟者本行所售之麵粉乃親在美國舊金山選辦直寄叻中發售而其麵粉之質不亞於寶巴里XXX標頭之粉所願製造麵飽 諸商翁試為購用便知此等麵粉之佳也 大清光緒二十三年正月十二日 英一千八百九十七年二月十三號 代理人牙直里洋行啟

丙申年各寶號善翁樂助芳名列左 ○張源和助銀六十五元 大興號助六十元 廣榮茂 黃榮裕 榮業 瑞記 和祥以上各助五十元 鴻德財公司 普安公司各助四十元 元昌號助三十元 瑞生號 謝茂合各助廿五元 萬瑞芳 順慶 瑞豐 信盛 振記公司 益美 裕盛隆 永和富 德源富 恆發富 協成富 陳正源以上各助廿元 成泰 南棧 義南興 建源棧 永元 盛 蔡隆興 永振隆 藍榮泰富以上十五元 儀昌助十二元 協源富 和成 彭源泰 廣合源 裕昌隆 廣仁興 福源 廣隆 富 開成 致成 廣安隆 天成 福和 福裕 新泰棧 協發公司 新成興 源成 寶安隆 全盛 廣興 梁振豐 怡南隆 萬盛豐記 承同順 德記 廣嘉祥 郭開陸以上各助十元 德興 合通 同春各助八元 楊玉祥 廣成泰各助六元 鎮發 益成 德源豐 瑞祥 李寶源 安順德 金裕興 何同昌 永和 謝杏生堂 順長昌 同成 協興 成和 潮昌 廣萬生 廣 興 廣全興 利發 歐廣生 泰源 溪曉振榮 恒發 豐茂 廣南隆 承立 同成興 永安以上各四元 開和 勝茂 廣順昌 華豐 瑣綸 新順成 協成興 新德隆 新協發 溫興昌 會源 錦恆興富 福昌隆 錦豐以上各助三元 廣福泰 友信 周錦堂 普濟堂 聯益 廣榮和 源豐 老協順 裕源以上各助二元 均興隆一號○丙申年各總理加捐開列 邱益昌捐銀一 千捌折交銀一百元廣華生捐銀五百元又加捐銀十大元 李振裕捐銀三十元 存利捐銀二十四元 振榮捐二十四元 羅育生捐銀 二十元 南興隆捐銀一十元 聯發捐銀一十元 共一千七百五元 光緒二十三年正月初九日 實叻同濟醫院謹啟

光緒二十三年正月初九日 實叻同濟醫院謹啟

密酒發賣

售出酒地島為標其時上國法

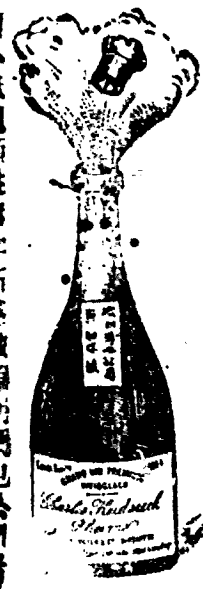
售出品三



ALL WINE MERCHANTS

BEEHIVE BRANDY

啟者本行督辦歐洲馳名三品洋酒來叻發售其酒係白蘭地式裝售有年沽飲 謝君莫不稱其香爽芬芳有無窮之佳釀本庄三品酒款式以圖為目其味醇香可恨爾後 諸君姑買本行白頭三品酒者請認明本號牌之內



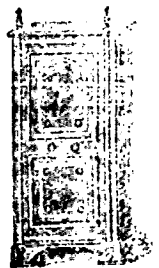
有小紙包頭註華字新標為憑也公明者始有若此字樣即屬假冒請為細認特此佈
大英一千八百八十五年十二月十九號
明燭也公司啟行

啟者本行由歐洲辦到上等密酒來叻發售其酒甚佳茲將標頭印出 諸君光顧所為細認免致有誤蓋聞有無恥之徒假冒本行標頭標酒希圖目魚混珠最堪痛恨今本行再行核定於酒樽木枳內加鐵烙鎖行形以示分別倘 諸君有知何人假冒到請本行轉明即酬紅銀二百大元無官訊定即能發斷不食言再此酒不能販往加勝吧 三安納 泗里末 望加錫 檳榔嶼 日裡等處其他各埠均能運往並此佈 聞
大英一千八百九十三年五月廿六號
大清光緒十九年四月十一日
明燭也洋行謹啟

啟者本行親由法國督辦頂上好萬國酒來叻發售其酒清香濃郁醇厚具膏飲之誠可令人長血氣壯筋骨悅顏色妙矣無窮今市上所有萬國酒無有能出其右者誠佐饌中妙品也至此酒惟本公司一家沽出餘無別家出售 諸君光顧請細認蜂窠標頭為記並細辨香味方不致誤價甚相宜倘有到份之購者祈早至 惠臨沽買是幸
大英一千八百八十八年六月二十號
大清光緒十四年五月十一日
明燭也公司謹啟

售發謝維名

嘗思養生之道所最要者則惟飲食其次則惟睡眠然必須有善法始能成此本行維謝所以為 諸君之所共賞也啟者本行所賣之鐵櫃久已馳名於東方一帶而於叻坡則聲名尤著至本行所賣此等鐵櫃已有三十年之久其製法為堅固保能避火且其鎖鑰甚妙斷非盜賊等所能開計其櫃全身均用鐵製成並無雜以木料且其櫃自前至今均為一式堅固耐前無有優劣之分至於櫃廚大小不一而價值則約一百元至四百元凡用之者可保其不礙於燒燬即火災亦無所損本行之鐵櫃實為叻坡商賈行之所喜購而本行每年所沽亦殊不鮮茲特為之佈倘 諸君有惠顧者祈即玉臨選購為盼
大英一千八百八十九年十一月廿八號



賣發酒密烏



啟者本行由英國督辦頂美酒來叻發售久已馳名茲復由英新辦到士斗雲字號之狗頭標烏密酒到叻應沽此酒香爽異常不惟飲之可口且能保養精神調和血氣常飲令人不生疾病誠酒國中上品也 諸君光顧應細看以上所列之狗頭標頭不致誤且價甚相宜倘 諸君有欲沽飲者請至本行取用可也此佈
大英一千八百八十八年八月十五號
明燭也洋行謹啟

