

大清光緒廿三年

本館新聞除禮拜外日出一張  
本館外埠均可函致本館取  
閱如外埠閱報須加郵費不  
也除日報外另送外復不  
惜工本從英國採辦釘書機  
各樣機器以待與各官紳  
刊印書籍單件並有英國各  
種活字及各式花邊等延有  
西人排印工藝甚精所有石  
印文字均能刊印並精工刊  
印字大小均器均用精工刊

第四千五百四十八號

# 申報

(本館開設在舊巴路口門牌第七號)

印工總絕倫並延有文士書  
寫各體文字現由上海購到  
各種書籍出售其書目另行  
刊佈所有各項價甚相宜再  
本館所登來札原擇其有益  
世道人心者附登否亦須無  
礙於人而後始錄其有謬  
成文以及支離費解者概不  
登錄須寫真姓名來札向新  
自便來稿登與不登均不能  
將原稿收回也 本館謹白

丙申十一月廿八日

英大一千八百九十七年正月一號禮拜五 (五拜禮號一月正年七十九百八千一英大) 仙一字每日言白告納五張每色翠元一月每報

停工佈告 ○本日為西歷一千八百九十七年元旦之期本館歷年均於此日停工一天以示中外一家之好今特敬循舊例本日給假一天明日新聞暫停派送至十二月初二日禮拜一後即照常送閱  
希 亮鑒謹此佈聞 本館謹啟

丁酉年華英月份牌並賀歲春札發售 ○啟者本館現用石板精刊丁酉年華英月份牌經已竣工紙張精潔字畫玲瓏煊染丹青色色入妙至於節令氣候悉遵時憲書校對無訛懸諸座右足壯觀瞻他若賀歲春札亦已印成備六駢四雲玉嵌金鑲用新式紙張精工刊印一洗陳陳相因之陋以上二者款樣甚多取價不濫以任 諸君選購倘有欲為躉賣者尙祈移 玉相商而本館論價亦必格外從廉以期暢銷遠近為盼此佈 本館謹啟

招請收數人 ○啟者本館欲招請收數兼探訪人一名其人須熟識方言略諳西語兼悉生理場中事務者方能合用如有欲承斯之者請至本館面商可也 本館謹啟

### 論簡派使臣事

出使絕域自古有之然皇華之選古則易而今則難古之為使者不過奉天子之命秉節遠征恃其威靈自足令遠人懾服今則其勢均其力敵各法其法各尊其尊使非使臣有以修其和好聯其聲氣則彼此扞格遇有交涉事件必致窒礙而難行是則使臣之關係不重哉夫所謂使臣者非徒位尊望重坐鎮雍容而已也必也才德素著胆識兼優持大體而敦氣節達時務而精西律始能勝任而愉快今者泰西數十邦叩關互市與我中國立約通商貿易遍布於國中傳教通行於內地稍一疎虞動生齟齬此乃中國一大變局三千餘年來所未有也而折衝於樽俎之間周旋於壇坫之上剛愎者既虞其凶莽驕事者慮其唯阿取容能任之肩誠非易易易首此何子我洪文卿諸公以文學侍從之臣應四杜遠征之選非不昂昂榮為西人所欽仰無如曾語不通律例未習遇有辯論要事全賴參贊翻譯輩為之通傳雖大政無難而語輕重之間亦恐有傷國體蓋使臣若斯之難也此次適屆使臣瓜代之期 聖天子明照萬里知使臣之選非簡通西學熟悉情形親知灼見者不足以輯睦隣邦永敦和好於是特簡伍秩庸觀察廷芳為美日欽使繼履臣觀察靈祿為英法法使欽使實公度觀察運憲為德使欽使一時朝野官紳及中外士庶莫不以聖主得賢臣為頌蓋以伍觀察曾出洋游學歸就香港大律師巡理府之職西國律例是其專長在天津歷廣鐵路總辦及西學堂總辦各差才能卓著資格最深羅觀察久在合肥相國幕府為傅相所倚重凡有中西交涉事務羅觀察左右之其學則中西並精其人則老成穩練至實觀察則博學多能兼通西學歷任外邦領事所至之處循聲治績中外同欽張香帥耳其名特簡回中使實機要同僚為之折屣此數公者邀 聖明特達之知膺出使大臣之職凡列邦政治之隆替人情之厚薄風俗之醇澆早已瞭如指掌行見星轅所指外足以固邦交內足以張國體將於此卜之乃繼問實觀察未洽德人之意遂不果行有謂總理衙門王大臣以梁震東觀察誠會隨使節熟悉交涉事宜具摺奏保曰奉 旨記名簡放者有聞天津官場接都中來電擬簡現在創之旗兵學管統領五樓觀察昌補充者有謂德廷以實公度名位未稱特請中國另簡大臣前來因是收回成命改派前通永道楊毓芳觀察者數說未知孰是職是之故晉者紛紛或為伍羅兩公幸或為實君公度情幸則幸其具此繁榮大才一旦寵命榮膺定足為國家生色也惜則惜其遇此絕大機會乃因德人一言遂致得而復失不克一展所長也嗚呼實觀察不可復冀矣然而使於四方不辱君命先聖名言吾不能不深望伍羅二公也

諭旨恭錄 ○十一月初五日內閣抄奉 旨戶部河南司員外郎著李長祿補授翰林院孔目著金漢章補授貴州石阡府知府著福志補授廣西梧州府知府著劉桂文補授江西撫州府水利通判著鄭光祖補授河南封邱縣知縣著黃庭芝補授四川南溪縣知縣著周廣壽補授河南湯陰縣知縣著王珠蔭補授湖北嘉魚縣知縣著吳鍾彥補授安徽青陽縣知縣著鍾保壽補授俸滿教職丁鳳儀著以知縣用著取舉人賈承維著以教職用廣西太平府江州土州州同著邊崇善補授卓異陝西定遠廳同知沈顯順著

五日奉 上諭內務府奏查明倫官物人犯按例從重定擬一摺此案 倫官効力栢唐阿崇林轉政同員小常行竊 倫官內 物件供自本年三月起即有進殿倫情事官禁重地該犯初敢勾引民人登次行竊情節重大不法已極崇林小常即常順二犯均着即行 處斬以示懲儆 內務府大臣平時既慢無覺察此案所定罪名將該二犯擬發極邊充軍輕縱混意在規避處分殊屬有負委任等語 前辦官畢務總管內務府大臣著交部議處其餘總管內務府大臣著交部查議 附壽官司員均着革職留任欽此○同日奉 上諭禁門重 地宜嚴肅應令該管大臣申嚴門禁稽查出入不啻三令五申乃近來竟有閑雜人等混跡入內門禁懈弛已可概見着前統帥軍 統領總管內務府大臣嚴飭班官兵務須認真稽查不准閑雜人等乘間出入此大申警後倘再仍前疏忽定將該管大臣嚴懲不貸 欽此○同日奉 上諭兵部奏選調副都統處分一摺理春副都統恩祥着照部議降三級滿用不准抵銷欽此

越辦事大臣之任云云 ○本坡實得力太晤士西報接廿五日英京來電云昨電所言非洲英屬棉祇拿蘭民變之事查其弊端所聚則緣其地性 奮息染時症因家恐其傳染愛將病性擊斃土人等不啻此中之蠱遂以為國家將其牲畜肆行虐殺故遂揭竿而作當時官軍與亂民等 大戰一場而亂黨在下華尼之營壘已被官軍攻破是役也土人死亡甚眾而英人則并無傷損至於急打羽因調出之太平勇現已奉命可無 庸前往該處地方矣

軍門赴港 ○英國駐紮東方一帶水師提督武刺及其夫人等於二十六日乘其座船下刺施知取道西貢以往香江等處茲特登報 以聞

局員更代 ○廿六日為本坡工部局局員會議之期而本坡總巡捕官邊尼花刺君前已自辭其席業由國家派委現任總辦司兼署 巡理府事伊登珍君為之接辦而伊君於是日經已到局會議事宜矣

歸案辦理 ○前辦粵人羅活煉西香港因騙取銀項逃來叻中曾經香港國家實會本坡將其捕獲各等情均已列報茲悉其人案由 國家提訊數次判將羅活煉押解回國案辦理云

味良圖利 ○美國來函述及該國稽查華人僱禁禁賭凡有華人工商遠適彼都頗難登岸至於婦女查察更嚴乃去歲該國南省賽 會有奸商梁甲歐乙藉赴會為名竟帶婦女三十餘口至美倫即携往金山各埠售賣為娼忍心害理聞者髮指茲聞明年二三月又備賽會之 期該奸商故態復萌又領洋官執照回華仍作此味良之舉又聞今春李其數人借納龍名携帶女子多口赴美迫賣為娼適有同姓者士得悉 此情集眾公議將該女子等妥送回華復請稟總領事馮鏡仁太守申詳欽憲咨文回籍究辦以儆效尤我華人此後切勿墜若輩奸 計云云事關風化特節錄之

俄人購地 ○中國直隸之喇嘛廟等處與俄境毗連向准俄商於此通道設行貿易間有購地建房者然亦寥寥四五所而已近來忽 於該處地畝廣為購買凡執有俄天府屬大與宛平兩縣蓋有印信之紅契便可與之交易蓋刻下俄國所築鐵路可以抵此先期日與中朝議 准許其購買故也刻聞張家口喇嘛廟一帶地值已因之飛漲云

受賄傳聞 ○日本大阪朝日報接到北京訪事人來函云總理衙門今次受外國銀二萬兩有人說係法國者亦有說係俄國者法因 欲借國債於中國挽托總署為之先容故行鉅賄是在意中俄與中國訂西比亞鐵路與滿洲接連秘密條約告成總署隨公實有力焉故俄 送此鉅款為作酬勞亦意中事也聞此款由總署親王與各大臣細譯等均據訪事又言俱可指名姑從厚道云

查案紀實 ○前紀榮許兩使奉 諭赴密雲縣查辦事件已於前月念九日起程密雲兵米向歸知縣支放歷任無不剋扣且機雜灰 土以致兵丁不堪煮食視縣令若寇警業經副都統謙光奏參請將該縣令交部議處聞京兆尹亦參謙光袒護兵丁動輒壓制地方官哄堂迫 出票抗傳延不到案實屬藐視民牧因此特派大臣查辦兩欽使明正夙著必能秉公斷結也

韓函摘錄 ○十月念六日高麗漢城西友來信言俄人圖謀高國已漸得根基前數禮拜有俄員到漢陽主持操練韓兵之事該俄 員現駐於新王宮圍牆之內所練之兵擬充作韓王護衛軍聞韓王不久將離俄國使署遷居新宮俄人自結好韓王以來迭得韓國之利益如 准俄人在北方及某島伐取木料等事是也韓民間此音耗噴有煩言謂既准其伐取樹木是與韓國喪失地利無異韓民之言如此而不知俄 人之居心更有甚焉者在俄聲言雖不過伐取樹木實則欲在北方測看形勢繪畫輿圖以備水陸軍中之用蓋一旦有事須藉精當地圖方可 行軍也不獨此而已某島係在高麗東海之濱與日本甚近日人一舉一動窺測最為便捷所差者島中港口甚深閉藏不密敵船易於來往遠 擊耳總而言之俄人豈以伐木為名陰以圖繪為實無如韓之君臣竟夢夢不知也可勝慨哉○近來華之在韓貿易者蒸蒸日上斷斷復運 超日商之上日人心殊不甘因前當中日失和時華商多由韓回中其時生意遂盡歸日人掌握迫于戈斃釋玉帛重敦華商漸次返韓復運

超日商之上日人心殊不甘因前當中日失和時華商多由韓回中其時生意遂盡歸日人掌握迫于戈斃釋玉帛重敦華商漸次返韓復運

售出酒池萬標仔冠首紅

大英一千八百九十六年正月二十三號

不致呼聲即請移步本行觀取



*Bisquit Dubouche & Co.*  
**COGNAC**

啟者本公司所製之紅首冠仔標萬池酒馳名已久乃在歐洲名家所製自一千八百一十九年相傳至今已閱十一年之久而其酒收存有數十年方肯出而沽賣故其熱氣概已全消所以一嗜者沾飲者均深獎譽在歐洲一帶各國之人無不喜飲此酒因其氣味清香遠勝於他酒故也是以本行特辦此酒來銷發售自此酒到而後凡嗜飲者無不感稱其美且此酒與本坡天氣甚屬合宜請翁賜顧祈細心辨認紅頭庄及以上所列各票頭并有來士古乙拿模只公司等西字為憑庶免為魚珠之混是所切盼

售出酒池萬標金正



上所有各標如無本行不致呼聲字者即為假貨幸勿為之誤買本行有厚禮焉

大英一千八百八十九年十二月三號

不致呼聲即請移步本行觀取

在市上假冒者甚多以

造製之法  
精神異常  
酒味純清  
以之蒸餾  
者皆為上  
等之料保  
無偽充之  
弊此酒若  
在本坡沽  
飲甚屬合  
宜且價亦  
甚廉請  
翁沽用須  
為留心辨  
認以免魚  
珠之混現  
新嘉坡  
專辦東  
家祖木  
頂上庄  
英酒光  
發售明  
此標印

象頭標蜜酒出售



大英一千八百九十三年正月廿一號



希惠顧

新嘉坡買公司謹啟

啟者本公司所製之紅首冠仔標萬池酒馳名已久乃在歐洲名家所製自一千八百一十九年相傳至今已閱十一年之久而其酒收存有數十年方肯出而沽賣故其熱氣概已全消所以一嗜者沾飲者均深獎譽在歐洲一帶各國之人無不喜飲此酒因其氣味清香遠勝於他酒故也是以本行特辦此酒來銷發售自此酒到而後凡嗜飲者無不感稱其美且此酒與本坡天氣甚屬合宜請翁賜顧祈細心辨認紅頭庄及以上所列各票頭并有來士古乙拿模只公司等西字為憑庶免為魚珠之混是所切盼

啟者本公司所督辦正金花標萬池酒久已馳名叻地華商君子均喜用之現已議定與本坡酒公司包辦以應客沽凡有欲者請至酒公司沽買便得如買成起以便配往外處者仍可至本行沽買至此

豐源號輪船開行日期 ○本號輪船往來各埠船期開列如左  
在各埠往實叻日期 在實叻往麻大甲每逢禮拜一五日下午四點鐘開行 由麻大甲往英屬每逢禮拜二六日中午十一點鐘開行 由英屬往吉隆坡每逢禮拜二六日下午六點鐘開行 由山各埠回實叻日期 由吉隆坡回英屬每逢禮拜二四日下午四點鐘開行 由英屬回麻大甲每逢禮拜二五日上午十點鐘開行 由麻大甲回實叻每逢禮拜二五日下午四點鐘開行 各另輪船在叻往麻大甲吉隆坡實叻午 等處拜五日鐘三點開行特此佈聞 豐源號謹啟  
新印臺灣地圖廣告 ○啟者茲有新印之臺灣地圖精細異常經緯度數井然不紊所關羅千里於咫尺者目今台事戰爭未已正有心人所宜亟為攷究者請君賜顧請移玉至本館面商可也 本館謹啟

啟者本公司由歐洲督辦象頭標蜜酒來叻發售者實得力 諸仕商所用此酒氣味香醇且能除煩解渴於實德力士地最為相合特將其標式列報中俾諸君一覽而知核式購取倘向 光顧者請至香巴里街萬興號右買本公司為認象頭標為配庶不致誤價極平特此佈 聞向

**水藥生醫耶亞**

Wholesale and Retail Agents,  
The Singapore Dispensary, Ltd.,  
40, RAFFLES PLACE.

**AYER'S  
Cherry Pectoral**

HAS NO EQUAL

FOR THE RAPID CURE OF

**Colds, Coughs,  
Influenza, and  
SORE THROAT.**



It will relieve the most distressing cough, soothe the inflamed membrane, loosen the phlegm, and induce refreshing sleep. For the cure of Croup, Whooping Cough, Sore Throat, and all the pulmonary troubles to which the young are so liable, there is no other remedy so effective as

**Ayer's Cherry Pectoral**

HIGHEST AWARDS AT THE

**World's Great Expositions.**

Made by Dr. J.C. Ayer & Co., Lowell, Mass., U.S.A.

Beware of cheap imitations. The name—Ayer's Cherry Pectoral—is prominent on the wrapper, and is blown in the glass of each of our bottles.

**水藥勝里砂利沙**

此藥水品性和平功效奇著無論老幼均能服食善解血中之積滯助脾胃之傳化兼可除煩解鬱必賜消痰厥効甚多不能盡述至此藥水玻璃樽上係製有本醫生名字而包頭亦列有本醫士之名庶免為魚目所混現該藥膏在實得力境內備託星架坡藥房代售 列君沽用祈至該藥房採買可也此佈

大英一千八百九十三年九月廿六號

英國醫生亞耶謹啟

**舖 店 出 稅**

啟者現有店舖一間坐落灣仔第廿五號門牌即源棧之鄰前經該棧稅局貨棧考茲欲將其樓下及後樓出租與人 此君有欲稅住者請至墊那路頭豐興號內向余詢問便得特此佈聞

大清光緒廿二年十月二十四日

大英一千八百九拾六年拾一月二拾八號

薛連錫謹啟

**正 呂 宋 烟 發 客**



啟者本號烟廠向在小呂宋意末耶拿揀選正地道烟葉製成各款星妹仙花雙馬呂宋烟等名中外其雙馬中更有二百庄白結度尤為冠冕氣味香厚蒙探客留心細察庶免魚目混珠由庚寅年特設一舖在香港上環百步梯對面合盛一舖在上海虹口大馬路銀華號今復設一舖在新架坡馬交街門牌第四十四號開張承辦各款呂宋烟發行貨真價實茲將新張伊始價甚相宜以圖久遠 諸君光顧請移 玉到本號面議是禱各款麥頭太多不能盡錄謹此佈

光緒廿一年八月初一日

新架坡馬交街合和隆謹啟

**牙 科 老 手**

啟者余向在新加坡漆木街第拾六號門牌創設游藝軒牙科生理專精勤討研究已有年凡鑲金銀齒膠等托莫不精良可感可除與真牙無異并精脫牙補牙兼醫牙疳疔毒 諸君許獎紛紛惠顧實有應接不遑之勢茲特聘請著名牙科老手 陳錦祥先生到舖助理鑲牙等事 先生妙技如神名傳遐邇今幸得其相助則於鑲牙諸事自必更臻神妙有非他人所及 各君賜教請 玉臨本館面商為盼

大清光緒二十二年六月廿八日

游藝軒牙科西醫黃清亭謹啟

**中華銀行告白**

啟者本銀行生理事宜開列如左 本銀行資本銀一百萬磅 各股份已經發出者計五十萬磅 本銀行總行設在香港 茲將辦理協理人之芳名開列如左

兒利士 賈多打頓 曾傑生 周東生 關德川 總司理人不星花 所有寄存本行之項其以十二個月為期者以四厘半利息算 大英一千八百九十六年十一月十六號 代理人曾勞洋行謹啟

本銀行之股份多係中國商所附惟願內地諸君惠然賜顧今本行辦法與各銀行相同可以買賣商票單等件住以下所列各地方 茲將其地開列如左 網絡 香港 廈門 上海 橫濱

**花園出租**

啟者本號有園一新坐落大吧窰之馬寶道知亞路名曰坤豐園茲欲將此園及其家中傢私器物等出賃與人 諸君有欲稅賃者請至本號面議便得特此佈告 光緒廿二年二月十一日 黃坤豐謹啟

**義和號通知收拆火船客單**

本號為各港火輪船客單並接寫載款包上落貨代辦各埠雜貨主固不誤價甚相宜 諸君光顧 祈勿吝玉是荷 大清光緒二十二年十一月初三日 舖在星嘉坡大馬路長泰街口 永生和內義和謹啟

**紐約性命保險公司告白**

啟者本公司在亞細亞南境一帶地方事務故本公司之生理現在可為增廣買保之票可即由本公司駐巴司理人查覽免致寄回紐約而所有應保所保之項該司理人亦可以即時借給庶免投保之人久候今麥君秉命決定欲時親至實得力三府以便親查該辦理一切是屬大有便於投保之人今本公司駐紮實得力三府代理人則託不巴而洋行辦理 諸君有欲投保及欲知本公司保規詳細情形者請 玉臨該代理洋行面商一切便無不妥特此佈聞 大英一千八百九十六年十一月廿六號 紐約性命保險公司謹啟

英物赴會 ○英吉利赴英會磁器黃色無飾者居多刻畫人物工細絕倫有特繪中華人物花草者懸牌大書中國泥土所製有玻璃  
燈高一丈重一千二百磅燭燭一百十六枝以小塊玻璃三萬聯綴而成價五千圓酒杯一樓人物極玲瓏價一百五十圓水瓶高七八寸價亦  
二百圓金表滿嵌鑽石手工所製行八日價三千圓顯微鏡自二三寸至二三尺有單眼有雙眼視物由拾倍至二千倍千里鏡長六尺四寸粗  
若巨盤架高五尺中有機括可高下旁設銅盤刻度數以定遠近法之最新者也又攝戲一座外單玻璃長五尺高二尺中若葫蘆以精鋼製成  
嵌金銀人物工巧莫名值三千萬員英國印字機器之巧不勝紀述最奇者能取中國字跡照印上板而後刷印亦能毫無差神形畢露印千  
萬紙如新落筆者又有整幅紙長逾中國十二里捲為一筒徑二尺許以筒登架以機器自印自切自釘成冊鬼斧神工真可怪說  
無計療窮 ○土耳其國財政久困竟無法可以挽回度支籌餉迫迫應集其門如市土廷因思向阿禿馬銀行告貸五十萬磅以濟燃  
眉之急而銀行不允思將該銀行藉沒又恐通商各國不肯坐視必昭危機又欲向沿海燈塔公司商借並許十年獨家經理亦未見允又向某  
殷戶借十五萬磅亦不成無可奈何與度支大臣商議於全國官吏俸銀減扣二成五亦得五十萬磅之數雖官吏聞之謂領扣餘之銀七或五  
國帑空虛本無頒發俸銀之款此議亦成畫餅又思一策向火柴公司告貸並許其專賣之權俄商拒之雖窮思極想而所知輒阻奈何奈何  
烟絲並捲烟紙張公司告貸法商又從中作梗最後向油火公司商借與其專賣之權俄商拒之雖窮思極想而所知輒阻奈何奈何  
再續中日通商行船條約 ○第十五起 日本商船進中國通商各口應納船鈔按註冊噸數在一百五十墩以上者每墩納鈔銀四  
錢一百五十墩及以下者每墩納鈔銀一錢如該船進口後未經開船欲行他往限四十八點鐘之內出口不納船鈔如已納船鈔之船自領出  
口紅票之日起限四個月之內可往中國通商各口及准停泊之港毋庸再納船鈔凡日本商船在中國修理之時亦毋庸納船鈔又日本臣民  
使用各種小輪裝運客商行行李書信及應免稅之貨往來中國通商各口均毋庸納船鈔惟各種小輪及貨艇等運往貨物其貨於運載時應納  
稅課者該船須按四個月納船鈔一次每墩納銀一錢所有日本大小船隻除納船鈔外並無別項規費所納船鈔不得過於最優之國各船所  
納之數 第十六款 日本商船進中國通商各口聽其僱引水之人完清應納稅項之後亦聽僱引之人帶領出口 第十七款 日本  
商船遇有損壞或別項事故致遇危險之處不論中國何處准其駛進附近各口暫泊毋庸納船鈔其船因修理起卸貨物歸海關委員查察  
則毋庸納稅凡日本船在中國沿海地方碰壞擱淺中國官員須立即設法救護搭客及船上一切人等並照料船貨所救之人當加意看待並  
隨時察看情形有須設法護送者即妥送就近領事官查收如中國商船遇有損壞或別項事故入日本附近海口暫避日本官員亦照以上所載  
一律辦理 第十八款 中國通商各口官員凡有嚴防偷漏之法任憑相度機宜設法辦理 第十九款 日本船隻被中國強盜海賊搶劫  
者中國官員即應設法將匪徒拿辦追贖 第二十款 日本在中國之人民及其所有財產物件專歸日本委派官吏管轄凡日本臣民負欠債項等  
本人或被別國人控告均歸日本委派官吏訊斷與中國官員無涉 第二十一款 凡中國官員或人民控告中國臣民負欠債項等項成爭中國人之財產物件等事歸中  
國官員訊斷 第二十二款 日本臣民被控在中國犯法歸日本官員審理如果審出真罪依照日本法律懲辦中國臣民被日本人在中國  
控告犯法歸中國官員審理如果審出真罪依照中國法律懲辦 第二十三款 中國人有欠日本人民債務不償或詐逃避者中國官員須  
嚴拿追繳日本人有欠中國人債務不償或詐逃避者日本官員亦應一體辦理 第二十四款 日本人在中國犯罪或逃亡負債者潛匿在  
國內地或潛匿中國臣民房屋或船上經日本領事照請即將該犯交出中國人在中國犯罪或逃亡負債者潛匿在中國之日本民所住房  
屋或中國水面日本船上經中國官員照請日本官即將該犯交出 第二十五款 按照中國與日本國現行各約章日本國家及臣民應  
便例除利益今特申明存之勿失又 大清國 大皇帝陛下已經或將來如有給予別國國家或臣民優例除利益日本國家及臣民亦  
一律享受 第二十六款 此次所定稅則及此約內關涉通商各條款日後如有有一國再欲重修由換約之日起以十年為限期滿後須於六  
個月之內知照酌量更改若兩國彼此均未聲明更改則條款稅則仍照前辦理復俟十年再行更改以後均照此式辦理 第二十七款  
今兩國欲照此所立條約進行須商定通商章程條規惟未定以前應照中國與泰西各國現行章程條規與此約所訂不相違背者兩國一律  
遵辦 第二十八款 本條約繕寫漢文日本文英文各名定惟防以後有所辯論兩國全權大臣訂明如將來漢文日本文有參差者不符均  
以英文為準 第二十九款 本條約兩國 大皇帝批准在北京迅速互換其互換日期由本日署名起至遲不逾三個月為此兩國全權大  
臣署名蓋印以昭信守 大清光緒二十二年六月十一日 明治二十九年七月二十一日

皇華應選 ○俄國駐日都東京欽差一缺現經俄廷簡派羅山充當以補已故欽差希羅和之缺查羅君前曾在日都充當俄使參  
贊嗣又調往西班牙都城亦充參贊之職今奉派作日使頭銜新換地本舊游可謂委任得人矣  
投其所好 ○京函言戶部正郎某君家資巨萬雅好古玩若遇商彝周鼎等古器千金不惜而遇戚友告貸則一錢如命至酒樓戲館  
亦均非所好也其戚某世家而中落者二人交素莫逆於客臘因債臺高築向其正郎暫假百金某竟不允戚深恨之今年春間偶於小市以賤

皇華應選 ○俄國駐日都東京欽差一缺現經俄廷簡派羅山充當以補已故欽差希羅和之缺查羅君前曾在日都充當俄使參  
贊嗣又調往西班牙都城亦充參贊之職今奉派作日使頭銜新換地本舊游可謂委任得人矣  
投其所好 ○京函言戶部正郎某君家資巨萬雅好古玩若遇商彝周鼎等古器千金不惜而遇戚友告貸則一錢如命至酒樓戲館  
亦均非所好也其戚某世家而中落者二人交素莫逆於客臘因債臺高築向其正郎暫假百金某竟不允戚深恨之今年春間偶於小市以賤

皇華應選 ○俄國駐日都東京欽差一缺現經俄廷簡派羅山充當以補已故欽差希羅和之缺查羅君前曾在日都充當俄使參  
贊嗣又調往西班牙都城亦充參贊之職今奉派作日使頭銜新換地本舊游可謂委任得人矣  
投其所好 ○京函言戶部正郎某君家資巨萬雅好古玩若遇商彝周鼎等古器千金不惜而遇戚友告貸則一錢如命至酒樓戲館  
亦均非所好也其戚某世家而中落者二人交素莫逆於客臘因債臺高築向其正郎暫假百金某竟不允戚深恨之今年春間偶於小市以賤

皇華應選 ○俄國駐日都東京欽差一缺現經俄廷簡派羅山充當以補已故欽差希羅和之缺查羅君前曾在日都充當俄使參  
贊嗣又調往西班牙都城亦充參贊之職今奉派作日使頭銜新換地本舊游可謂委任得人矣  
投其所好 ○京函言戶部正郎某君家資巨萬雅好古玩若遇商彝周鼎等古器千金不惜而遇戚友告貸則一錢如命至酒樓戲館  
亦均非所好也其戚某世家而中落者二人交素莫逆於客臘因債臺高築向其正郎暫假百金某竟不允戚深恨之今年春間偶於小市以賤

皇華應選 ○俄國駐日都東京欽差一缺現經俄廷簡派羅山充當以補已故欽差希羅和之缺查羅君前曾在日都充當俄使參  
贊嗣又調往西班牙都城亦充參贊之職今奉派作日使頭銜新換地本舊游可謂委任得人矣  
投其所好 ○京函言戶部正郎某君家資巨萬雅好古玩若遇商彝周鼎等古器千金不惜而遇戚友告貸則一錢如命至酒樓戲館  
亦均非所好也其戚某世家而中落者二人交素莫逆於客臘因債臺高築向其正郎暫假百金某竟不允戚深恨之今年春間偶於小市以賤

值購得古銅鼎一個即將該鼎深埋於庭院之中蓋以土泥甚厚蓋於土上覆之以磚日前天忽大雨地塌下陷某正那偶然過訪見該鼎地陷間及緣由其感答以不知何云日內即擬整平正談笑間瓦匠適至命其趕緊好甫畢即云下似有物因命之掘至數尺而古鼎現焉其一視歎其真當以為是莫古物即藏於內室某正那雖甚垂涎難於致齒次日託人婉轉與商求其割愛往返數次始議妥與以千金身之而去其雖暗笑其愚而賺幾千金計亦良得然如某正那者豈真好古也哉

兇毆詳果 ○二十六日晏太守通訊閩人徐忠信控告被其同籍人李寬兇毆一案據徐供稱住在寶龍岡律之觀音廟後種植為生於月之初五日下午四下鐘之際來坡勾當匪行至甘公加薄之墟圖勿殺處突被李寬邀同其黨不知姓名之甲乙二人堵兩向將其擒毆身受重傷迨及鳴捕拘拿時該三人業已逃匿無踪惟有將情到篤生醫院請醫醫明在案嗣經巡捕送往西醫院調治現在始行痊愈云云續據西醫生到堂為証供稱徐忠信左脅骨傷折二支併頭額手指各等處均有受傷等語府尊見所供是實案情重大爰判將李寬詳解臬堂以憑核辦

自裁詳果 ○溫瑞者閩之安溪人修容匠也去月十五夜到牛車水碩莪街第三十三號門牌新再發娼樓呼妓楊亞仙伴宿不知何故竟于十六早趁亞仙不在房中時溫瑞竟將剪刀自刺其喉意圖短見嗣經該娼樓察獲鳴捕將溫送往西醫院調治所有各情均列前報茲悉溫瑞傷痕業已痊愈本二十七日由晏太守通訊西醫到堂指証委係自尋短見與別無干府尊遂判將溫詳果核奪

獄卒判禁 ○甘且蘭者望加里人而在施排埔獄中為役卒也本廿六日下午五下餘鐘時帶有私烟一支入獄意欲遞與獄囚適被他差所見稟報獄官爰將甘且蘭拘送往府署廿七日由勿太守提訊判罰該役銀廿五元無銀改禁四十二日

鉅款搜獲 ○昨有潮州街和興號甘蜜店司事人到府署請票帶同暗牌四巡列等送前往慕娘船澳將其同籍人陳友龍拘獲并在友龍身上搜出銀紙一千二百五十元呈案昨在晏太守前提訊據該司事人供稱陳友龍原在柔屬之德興港高礁丁宜甘蜜園為傭日前港遣主其記室某甲携有銀紙一千三百元給還某乙陳某甲因到某處賭博迨至起身之時身上銀紙業已不翼而飛赴即報知港主立將該記室往交柔佛國家據該記室供稱當時祇有陳友龍一人在其身邊諒係被其所竊云云港主急查其人而友龍則已潛逃來叻以故特行電知本坡暗牌館及其甘蜜店代為查訪將其捕獲逮案云云太守畧問數語展至十二月初五日再訊不准担保在外

偽盾判禁 ○閩人地周登于日前在梧槽大伯公廟觀劇以偽盾盾與小販林成玉李順陳義三人交易計共有一元二角之譜嗣經林等認出破綻因而鳴捕將其拘獲并在身上搜出小銀盾七枚枚皆二角逮案之後至廿七日由晏太守提訊判將施周登監禁三個月

花會宜辦 ○近來小坡花會殊覺繁盛異常無論華人穆拉油以及各籍之人靡不紛紛猜壓幾于舉國若狂本廿六日正午有第一百零九號之穆拉油巡差在甘公加薄地方官舖見有其同籍人四五名在該處私相授受不知作何勾當因而近前查察詎該人等一見該差前來趕即肆行逃竄該差知其有異隨即窮追拘獲一人名曰亞山身上有鑽一元五角并有花會字樣一束爰即將其逮案廿七日晏太守提訊旋有捉賭總差到案請為展限下期以便追究究當再行訊辦云

追甸輪船行期 ○啟者茲有渣甸火船芝里打刺大有一千五百七十四噸於西本月廿九號即華本月廿五日由香港啟程來叻定於西明年正月四號即華十二月初二日禮拜一到叻起落貨訖即前往檳榔嶼 加刺吉打等處 列翁有欲附貨搭客者請至本行相酌為盼此佈 大英一千八百九十六年十二月三十一號 大清光緒廿二年十一月二十七日 莫實德洋行謹啟

授受聲明 ○啟者新嘉坡大坡舊吧剎脚忽民申街門牌第十號隆發號辦館生意自光緒二十年甲午四月開張生意備陳如星梁居文 林兩成 羅會球 四人合創生理計陳如星得三份 林兩成得二份 梁居文得一份 羅會球得一份 共七份自去學梁居文所支過店內之項除他充本之後支長去銀一千七百零五角三占此人經已逃走別方不知去向茲因林兩成號新得隆發號生理二份經在拾月初六日承賠理記號今理記號志願別業即請 公親盧義揚 傅長榮二位老爺駕臨公議明白生理賬目歸割清楚理記號將隆發號之生理二份割歸理人陳如星承受永遠經營隆發號生理日後盈虧不干林兩成理記號之事茲特佈告聲明倘外間 各賢號前後有與做號往來借揭會對轉轉未清各等項限於十二月初四日之內至做店理會倘逾期不來乃係自誤不得藉端生事先此聲明以免後論 大清光緒廿二年十一月二十七日 承頂人理人隆發號陳如星 退股份人林兩成理記號全啟

承頂聲明 ○啟者小坡碗店街門牌第四十四號隆盛磁器碗盆生理原係陳有財自創茲陳有財志願別業願將該號全盤生理頂與陳東領承受倘於交易以後而該號店底傢器什物及全盤生理等項概為陳東領承受與日該號生理盈虧不干陳有財之事至陳有財前與 各賢號往來交易倘有轉轉不明等數茲限一禮拜內列單前來該號與陳有財理楚此後陳有財手是問若逾期不來係為自誤均與新承頂人陳東領無涉先此聲明以免後論此佈 光緒廿二年拾一月廿一日 承頂人陳東領謹啟

敬告諸人 ○汕頭一埠向為通商盛地四通八達凡我華人由外言談者多慮其地五方雜處且多難言者其地有匪徒聚賭入客劫歸即乘機乘其鼠竊之技諸歸客之被其所竊者不能悉述今姑舉二事言之有黃君懷先者於本年五月初三日由汕旋汕有匪票一紙該銀二千六百元酒向汕頭森峰號支取船浦榜岸即為匪徒所竊黃君遂向森峰號報明始將原項領回繼又於七月二十日有陳庚者亦由汕回汕有銀二百元因恐途中不便携帶乃將此項交致成號會至汕頭森峰號支取現銀立匯票一紙携之而返詎輪船抵埠之際亞人擁擠陳向未及登岸而此票早被匪徒竊去猶幸陳能記其號數乃急登岸至森峰號報明其事并購萬源號為之具保乃將此項領回嗣經萬源號將情至船浦司署報明存案并張示告白聲明此事方得了結竊思黃陳兩人所匯之項幸由華人店號匯對倘或携帶現項或難對洋商之狀則為匪徒所竊早已領取其項踪跡杳然彼孤客初歸將向伊誰呼籲乎茲特畧將其事佈告俾眾咸知嗣後 諸君回籍若有餘資與其託華人店號為之代匯方為穩當苦心相告幸勿藐藐聽之則拜禱患於無形所益實殊不鮮矣特此佈告  
光緒二十二年十一月初十日 汕頭萬年豐會館 同濟善堂 森峰號全啟

通知告白 ○啟者特此通知城中 關士商知悉已故鍾安美所欠 諸君之項務須將其被欠情形於西一千八百九拾七年然花里月拾一號即華拾二月初九日以前將其詳細列明付交前來否則其掛砂家乘之人屆期將遺資照分以後即不得而過向至掛砂人所延之狀師乃係谷君并此佈告 大英一千八百九十六年十二月十六號 已故鍾安美掛砂人巴越拍賣館買辦陳長春告白

大東那電線有限公司告白 ○啟者本公司定於一千八百九十七年然花里月一號起將本公司由實得力即新嘉坡檳榔嶼麻六甲三府寄往外處之電報價資再為議減以便 諸商翁附寄茲將所定價目開列如左  
由檳榔嶼發往歐洲各地者每字計銀二元三角五分  
又往緬甸每字計銀一元二角  
又往麻六甲每字計銀一角五分  
又往爪亞各地每字計銀六角  
又往蘇門答臘東方一帶及亞齊屬下各地每字計銀四角  
又往龜精載拿即西貢及安南各地每字計銀六角五分  
又往由峇淡棉以遠暹羅者每字計銀一元六角五分  
又往上海廈門福州每字計銀一元一角  
又往上海廈門福州每字計銀二元三角五分

由檳榔嶼發往印度每字計銀一元一角  
又往西廊每字一元一角五分  
又往新嘉坡每字計銀二角五分  
又往荷蘭轄下各島每字計銀八角  
又往納閩每字計銀六角五分  
又往西貢以遠暹羅者每字計銀八角五分  
又往香港每字計銀一元一角

由麻六甲發往印度每字計銀一元一角  
又往西廊每字計銀一元一角五分  
又往新嘉坡每字計銀一角  
又往荷蘭轄下各島六角五分  
又往納閩四角五分  
又由西貢以遠暹羅者七角  
香港九角五分

由新嘉坡發往歐洲各地者每字計銀二元三角五分  
又往緬甸一元二角  
又往檳榔嶼二角五分  
又往爪亞各地三角五分  
又往蘇門答臘東方一帶及亞齊屬下各地六角五分  
又往龜精載拿即西貢及安南各地四角五分  
又由峇淡棉以遠暹羅者一元六角半  
上海廈門福州一元一角

由新嘉坡發往印度每字一元一角  
又往西廊一元一角五分  
又往麻六甲一角  
又往荷蘭轄下各島六角  
又往納閩四角  
由西貢以遠暹羅大毒五占  
香港九角

其詳請往各地之電報局至本公司詢問便得詳悉特此佈 聞  
大英一千八百九十六年十二月一號

總理大東那電線有限公司司理人納流兀里慎啟

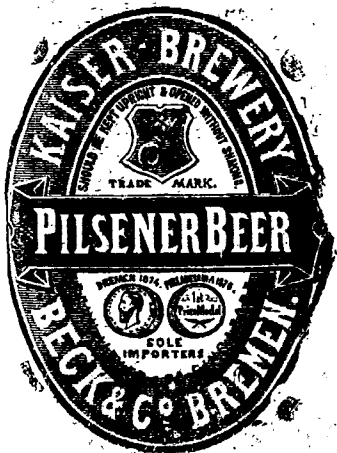
其詳請往各地之電報局至本公司詢問便得詳悉特此佈 聞

大英一千八百九十六年十二月一號

**密酒發賣**



啟者本行由歐洲辦到上等密酒來叻發售其酒甚佳茲將標頭印出請君光顧所為細認免致有誤蓋聞有無恥之徒假冒本行飲過標酒希圖魚目混珠最堪痛恨今本行再行核定於酒樽木架內加鐵烙鎖行形以示分別倘有知何人假冒到請本行報明即謝紅銀二百大元絕不食言再此酒不能販往加勝吧 三寶壟 泗里末 蘇加錫 檳榔嶼 日裡等處其他各埠均能運往此佈 聞  
大英一千八百九十三年五月廿六號  
大清光緒十九年四月十一日  
明鳴也洋行謹啟



售出酒地萬國京師上國國法



ALL WINE MERCHANTS

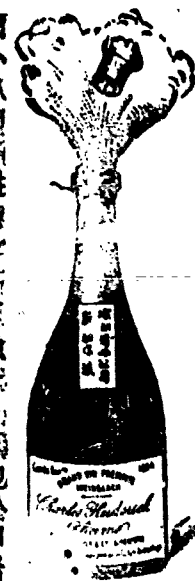
啟者本行由歐洲辦到上等密酒來叻發售其酒甚佳茲將標頭印出請君光顧所為細認免致有誤蓋聞有無恥之徒假冒本行飲過標酒希圖魚目混珠最堪痛恨今本行再行核定於酒樽木架內加鐵烙鎖行形以示分別倘有知何人假冒到請本行報明即謝紅銀二百大元絕不食言再此酒不能販往加勝吧 三寶壟 泗里末 蘇加錫 檳榔嶼 日裡等處其他各埠均能運往此佈 聞  
大英一千八百八十八年六月二十號  
大清光緒十四年五月十一日  
明鳴也洋行謹啟

**烏密酒發賣**



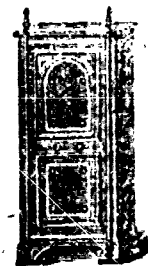
啟者本行由英國督辦各名酒來叻發售久已馳名茲復由英新辦到烏密酒到叻應店此酒香美異常不惟飲之可口且能保養精神調和血氣常飲令人不生疾病誠酒國中上品也君光顧應細看以上所列之狗頭標庶不致誤且價甚相宜倘 諸君有欲沽飲者請至本行取用可也此佈  
大英一千八百八十八年八月十五號  
明鳴也洋行謹啟

**售出品**



啟者本行督辦歐洲馳名三品洋酒來叻發售其酒係白蘭地式醫皆有年沽飲 諸君莫不稱其香爽奈近有無恥之徒假冒本庄三品酒款式以圖魚目混珠情殊可恨嗣後 諸君若買本行白頭三品酒者請細認本號招牌之內有人紙包頭註聯字新嘉坡明鳴也公司者始為真若此字樣即係假冒請細認此佈  
大英一千八百八十五年十二月十九號  
明鳴也公司謹啟

**名鐵櫃**



嘗思養生之道所最要者則惟儲蓄其大則惟儲蓄其小則惟儲蓄其微其大則惟儲蓄其小則惟儲蓄其微此本行鐵櫃所以為 諸君之所共賞也啟者本行所賣之鐵櫃久已馳名於東方一帶而於叻坡則聲名尤著至本行所賣此等鐵櫃已有三十年之久其製法為固保能避火且其地舖甚妙斷非盜賊等所能開計其櫃全身均用鐵製成並無雜以木料且其櫃自前至今均為一式堅固耐前... 有優劣之分至於各廚大小不一而價值則約一百元至四百元凡用之者可保其不礙焚燒即火災亦無所似本行之鐵櫃實為叻坡商賈所喜購而本行每年所沽亦殊不鮮茲特為之佈倘 諸君有惠顧者請即至本行選購為盼  
大英一千八百八十九年十一月廿八號



明鳴也洋行謹啟