

大清光緒廿一年

本館新聞除禮拜外日出一張
紙本外埠均可函致本館取
閱如外埠閱報須加郵費可
也除日報外常刊送外復不
惜工本從英國採辦新式書
紙各機器以待與各官商
刊印書籍單件並有英法各
國活字及各式花邊等延有
西人操印工藝甚精所有中
西文字均能刊印並有石版
印字大小機器均用精工刊

第四千二百四十七號

申報

(本館開設在舊巴路口門牌第十一號)

印工緻絕倫道延有文士書
寫各體文字現由上海購到
各種書籍出售其書目另行
刊佈所有各項價甚相宜再
本館所登來札原擇其有益
世道人心者附登否亦須無
礙於人而後始錄其有謬
成文以及支離費解者概不
登錄更須寫真爵里而後敢
將原稿收回也 本館謹白
乙未十月十五日

英一千八百九十五年十二月三十日號一拜 每字一仙 每日每字一仙 每月一元 每張五分 凡告白者

招請書記 ○啟者本館欲招請書記一人以司數目如有能書能算且書法精熟者祈到本館面商書法不佳不能合用特此佈告 本館謹啟

新印臺灣地圖寄售 ○啟者茲有新印之臺灣地圖精細異常經緯度數井然不紊所謂羅千里於咫尺者目今台事戰爭未已正有心人所宜亟為攷究者嚮君賜顧請移玉至本館面商可也本館謹啟

丙申年月份牌發售 ○啟者本館新印丙申年華英月份牌現經告竣所有差餘氣節悉照部頒時憲書詳加較勘晷度無訛且用精工寫印字體端正圖畫玲瓏設色鮮明懸之座前亦殊不俗 諸君惠顧請移 玉至本館面商價甚相宜倘欲躉賣更富格外從廉特此佈聞請希垂惠鑒 本館謹啟

舞弊營私論

有客問于鏡海主人曰我 朝地方數萬里人民數百兆土地饒沃物產繁滋加以 皇上勤求治理敬天愛民夙夜孜孜毋敢或懈偏災偶聞於各省恩澤即逮於閭閻中外瀾風萬民悅服宜乎富強可立致矣乃不見其強反日形其弱此何故也主人曰 皇上明聖誠如客言所以不能自振者良由不肖官員書差吏役上下相蒙營私舞弊事無實濟政以賄成利則上下交征民則剝削日甚以致外患方甫內亂又起積弱難振有自來矣即就外省言之仕宦場中貪污成習雖不皆貪肉者鄙而一挾自私自利之見上則賣官鬻爵大開方便之門下則納賄賄賂行私廣進苞苴之路一切吏胥差役又復上下其手狼狽為奸一訟事也而派堂有費進門有費盤冤未雪已家散而人亡一釐廠也而賭般勒索百計留難小民之寸絲尺布本無關於稅章乃索垢尋瘢苛罰重歛而大宗走私者反以得賄而縱奸甚至掛銷號一款遺害無窮商民願借重資稟求裁撤督撫亦明知其弊竟不敢過問公私交刺民不聊生而封章入奏者反粉飾太平專事蒙蔽又豈知君門萬里國有呼籲無聞者耶更即京師言之如御史司臺之諫職者也有以納賄百金而革職充記者矣主考操衡文之柄者也有以納賄謀差而牽連同官者矣甚至部中書簿可操翻陟之權京邸倉儲難免串偷之弊釐穀之下猶敢明目張胆乘便營私其近事之信而有徵者則崇文門副監督莊私梟梟其最重之款則派委崇文門驗貨之山東人程某招搖撞騙無所不至本管官非無覺察竟與程某夤緣通賄並有巧立名色私議增稅之款至所委差使之屬下各員大半由餽送禮物而來又有勒派四十八家行頭供俸陋規之款以致商旅噴有怨言怨謗沸騰聞已被某御史奏參奉旨派徐蔭軒相國榮仲華大司馬查辦然此向係朝外之事更有近在宮闈亦敢營私舞弊者如內務府廣儲司銀庫庫賑慶成文瑞胆敢勾結庫官舞弊招搖無惡不作凡各省關轉解內務府餉銀動輒勒索費用否則稽延不收且餉銀例應入庫按期開放慶成等竟將餉鞘抬至錢鋪聲言歸還借欠實則與庫官勾結私放漁利其開放領領時每在酒樓飯肆發給假公濟私追收回印領堂官置置不問致伊等得以同惡相濟遇有朝廷要需則聲言向號中浮挪實則即以庫中之銀供庫中之借從中又獲厚利歸結時又任意盤剝慶成等因是坐擁厚資驕奢淫佚無所不為其住宅百餘間居然與堂官無異更有駭人聽聞者該庫書吏龔琛前充崇文門收稅官役勒收私稅被拿有案嗣充銀庫貼寫又盜用陵差車價並假造官文欲買領庫項千餘兩又有私勢餉鞘盜用之事屢慶成所薦派充掌案書吏又聞其勾串慶成與衛書吏請領內廷赤金數千兩庫官不察真偽被其迭次領出二百餘兩其胆大妄為至斯已極現亦奉御史參劾見職邸抄夫以內廷重地尚敢舞弊如此况在外省乎然此猶曰時際其常非值其變也更有富軍務倥傯之時朝廷所辦克虜伯炮隊軍火竟敢有人假冒以偽亂真以賤充貴藉賺巨資更有天津信義洋行買辦孫某代辦軍火用至三十萬兩之多種種舞弊營私多難悉數以致錦繡山河竟成爲賄賂公行之世界人人若此處處皆然而欲以一人勵精圖治思報國威而臻強盛不亦難乎故居今日而談治術必先澄叙官方嚴察書吏然後可以言自強也

土國電音 ○十二日英京發來電報云土國派往亞西亞迷那之隊現已克復地丹境土國查地丹一地前被亞細尼安亂黨所據至今始爲官軍克復

員調見商部大臣統籌全屬核西例酌酌盡善然後再行如是則商務有不與者乎且國中亦有飛潛種植之物金銀玉石之珍馬牛筋角之材珠璣齒革之玩皆可造洋物用運往通商各埠以廣生財之道即如江南之白米棉花山東之魚鹽絲漆山西之竹木石灰江西之夏布磁器以及關外皮貨川中柴味物產繁夥不可殫述苟能與販獲利必厚何以中國向來貨物出口僅有絲茶二項為大宗而不聞別有他物即或有之大抵由洋商販出居奇貨惟近日浙省湖州各鄉之絲業漸波本山之茶葉頗能認真講究現在該處紳富已集股份設公司做照西例購地建造絲紗紗等廠將來商務定然日有起色所惜浙省放府屬濱海地薄茶價雖貴茶味極淡究不如安徽福建等處所出物特推為上品只以烘焙得法中外各處銷路尚暢故獲利頗足近聞英法德俄各國及印度等處已植茶桑較其出數亦幾與中國相若後日龍種茶二項利權盡行奪去是中國貨物有入無出矣漏卮之大何可勝言今宜亟令牧民者勸農民於田野山谷隙地廣植茶桑尤嘗講求練製茶之法物與價廉何患利權不可收回又按西例出口之貨稅輕進口之貨稅重所以杜來源而暢銷路而為富國之良策中國苟能傲兩行之則商務安有不興哉 待勤非種者來稿

英國電音 ○十一日英京發來電報云英國總統現行政令及辦理銀務等事在外間輿論不甚以為可恃惟紐約銀市近日甚為起色然人心猶甚惴惴防至於華盛頓購人所料則奧尼士蘭之事誠將來必能善於成議云然則英美之事其已稍緩矣

土國電音 ○十一日英京發來電報云土國官場近接信息言初六日土國土軍在峇倫嶺與株呂士亂黨相遇因而大戰土軍告捷計亂黨之死於是役者約近萬二千名而土軍傷亡則僅百名之譜云云同日來電又言倫敦太晤士報近日論及土國亞補尼安之事據云英國之人恒倡議欲為該處教民保護惟此中事變實非英國獨力所能挽回云

控案註銷 ○前津閩人李敦仁由彭亨來助控其在彭所設之協源號股友兼充司事黃良碧數目相違一案據悉此案已由府尊集訊二次至初九日復由府尊傳訊訊原告李敦仁是日并不到案府尊照例乃將此案註銷

稅項堪稽 ○頃閱中國洋稅報章云中國通商各口洋關本年秋季所徵稅項較之前數秋畧有起色雖臺灣牛庄兩關俱已停徵以總數核之尚覺有贏無絀查去年秋季各洋關共徵銀六百一萬二千八百八十八兩前年秋季共徵銀五百九十八萬三千二百五十四兩本年秋季共徵得銀六百三萬一千八百四十四兩內開入口稅銀一百三十三萬二千八百五十五兩出口稅銀二百七十二萬六千九百五十四兩來往各口稅銀一十八萬九千九百二十一兩洋關稅銀四十六萬九千五百九十八兩兩船鈔銀一十四萬六千七百七十三兩三聯票稅銀一十三萬六千三百四十四兩洋關釐金一百三萬三百一十兩

事難寬恕 ○四川華人關教與法國教士等為難一事經法欽差向中朝理論勒令嚴辦匪徒並將地方官嚴加懲處中朝不得已准如所請聞華官因此一事前後被革者共有二十一名而為首滋事攻擊教士之匪徒亦拘有多人內有審實處決者九人噫歷年中國因傳教案之致與西國爭論者屈指難數是真未見傳教之益而先遭多事之憂矣

罪不容誅 ○茲聞中朝會命中國駐德國欽差向德國告前謂中國前在克虜伯炮廠所購之某項大炮及軍火等物甚為不佳該廠突聞是會自念歷來所交軍裝悉係精良之物何以反來責言心竊疑之於是稽查合同始知中朝所指為不佳者係被人假冒並非由該廠定造旋將實情電知德國駐中欽差轉達總理衙門想此大一經敗露自不難按圖索驥各有所歸也查中國官場向來購辦軍火大都以苦窳為精良浮開價值祇計肥己不顧快事曩者中法失和有委員申買東洋環鎗價值既昂鎗則無用嗣後事經破露朝廷又不加嚴責若輩因是胆愈大而心愈喪故此大中日决裂味良之徒效前人之所為所購軍裝悉係賤品以致貽誤軍機大辱國體律以國法若輩罪不容誅也

軍械運甘 ○甘肅剿回之事迄今未能掃除而各路派兵送械前往備敵直與剿辦諸寇無異近日兩江督憲張香帥咨請清督松峻帥札飭准揚道謝子受觀察將袁江湖南會館及吳公祠所儲收存之軍裝器械并炮彈槍子火藥等項逐一清查記明實數登册一面派員到淮押送至甘肅以備征剿回人之用刻已裝車首途矣

征回捷報 ○都門來信言刻接甘肅捷報悉近日董福祥與回匪接仗連勝二次奪獲卡子數座陣斬俘獲不計其數云云想從此天戈所指小醜跳梁諒可不日盪平矣

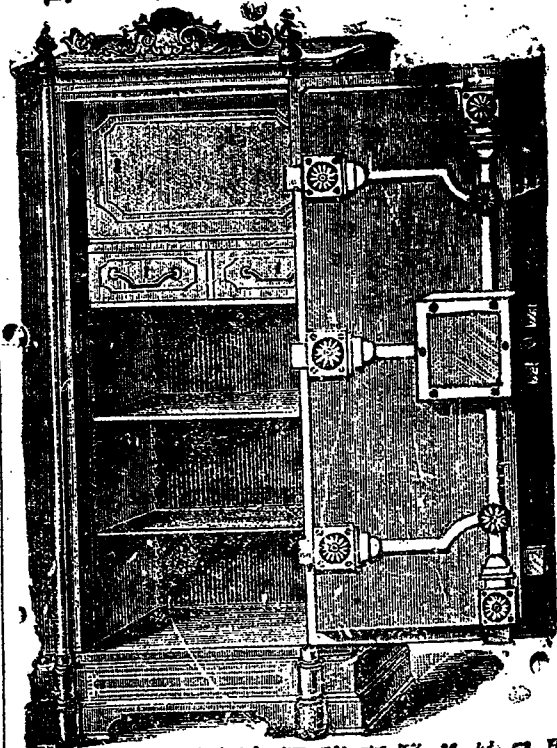
添派會辦 ○金陵燕子磯地方所設船廠總辦向為錢壽甫太守松年業已歷有年所辦理均稱妥善近因廠中興修艇船等事需未免紛紜太守雖悉心辦理究忙碌異常况事事均屬躬親如督修改發徵關改撥等工程尤覺頭緒多端難於兼顧守帥有鑒於此因於月之十三日委 候選同知延司馬忠為燕子磯船廠幫辦聞日內即須到差辦事守帥之勞云

正朔頒行 ○今屆欽天監進呈時憲書請 旨遵行等情已列前報茲聞未呈之先由管理欽天監事務和碩禮親王於前月二十八日呈報看滿漢時憲書細為勘定核對無訛後於 月朔 欽 監 漢堂 用 正 儲滿漢時憲書政等書用 扛 禮 王 午 而進呈 輔 庫 庫 各 王 府 特 於 在 此 中 領 取 各 部 院 及 八 旗 各 衙 門 則 自 赴 欽 天 監 領 取 正 朔 頒 行 朝 野 一 體 彬 彬 乎 一 統 之 盛 也

啟本號輪船往來各埠定期開列如左
 在各埠往實叻日期 在實叻往各埠日期
 往麻六甲每逢禮拜一 由各埠五日下午四點鐘開行 由麻六甲往芙蓉每逢禮拜二六日中午十一點鐘開行 由芙蓉往吉隆坡每逢禮拜二六日下午六點鐘開行
 由吉隆坡回芙蓉每逢禮拜二四日下午四點鐘開行 由芙蓉回麻六甲每逢禮拜二五日上午十點鐘開行 由麻六甲回實叻每逢禮拜二五日下午四點鐘開行 另在叻往麻六甲吉隆坡實叻等處拜五日三點鐘開行特此佈聞

豐源號謹啟

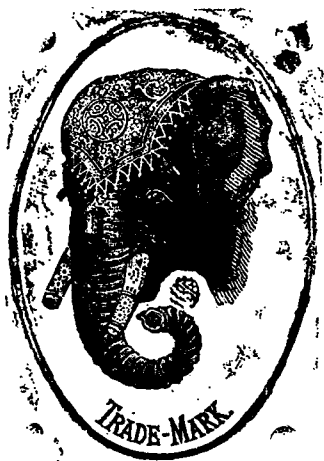
鐵櫃出售



啟者本行所售之鐵在場本埠馳名已久素蒙 諸君購用無不盛稱其妙計此廚之大小共有五種而價最實就任一百磅以上而此鐵櫃乃歐洲著名工師所製極為妥善本坡所有人西醫智人以及伴機醫生生理諸君敢多向本行購買以為貯銀之用因本行所沽者均用頂上物料製成而感不惟能壯觀瞻且異常堅固無論火燒盜劫均保無虞貨真價廉莫此蔚甚倘諸君有欲購此廚以收藏重寶可至本行選閱是幸此佈
 英一千八百九十年元月四號
 丕殺呼魯公司謹啟
 加珍目丕殺公司謹啟

象頭標蜜酒出售

啟者本公司由遠洲督辦象頭標蜜酒來叻專為實得力補血調所用此酒氣味香醇且能除煩解渴於實德力士地最為相宜凡合辦者請用特將其標式列報中俾爾等一覽而知按式購取倘蒙 光顧請至舊巴



直街萬興號右鄰本公司細認象首標為記庶不致誤價極平特此佈聞
 大英一千八百九十三年元月廿一號

正金鐘標萬國酒出售



啟者本公司所督辦正金花鐘標萬國池酒久已馳名叻地諸君子均喜用之現已議定與本坡酒公司包辦以應零沽凡 諸君有欲購者請至酒公司沽買便得如買成起以便配往外處者仍可至本行沽買至此

造製之法 精神異常 酒味甚清 以之蒸餾 者皆為上 等之料絕 無偽充之 弊此酒若 在本坡沽 宜且價亦 甚廉 倘諸君 翁沽用須 為留心辨 明以即 之為幸

上所有各標如無本行丕殺呼魯字者即為假貨幸勿為之誤買本行有厚贈焉 大英一千八百八十九年十二月三號 丕殺呼魯公司謹啟

水藥生醫耶亞

W. & A. 111, 113, 115, 117, 119, 121, 123, Singapore Dispensary, Ltd.,
40, RAFFLES PLACE.

AYER'S

Cherry Pectoral

HAS NO EQUAL
FOR THE RAPID CURE OF
Colds, Coughs,
Influenza, and
SORE THROAT.



It will relieve the most distressing cough, soothe the inflamed membrane, loosen the phlegm, and induce refreshing sleep. For the cure of Croup, Whooping Cough, Sore Throat, and all the pulmonary troubles to which the young are so liable, there is no other remedy so effective as

Ayer's Cherry Pectoral
HIGHEST AWARDS AT THE
World's Great Expositions.

Made by Dr. J.C. Ayer & Co., Lowell, Mass., U.S.A.
Beware of cheap imitations. The name Ayer's Cherry Pectoral is prominent on the wrapper, and is blown in the glass of each of our bottles.

啟者本醫士所製之櫻桃開鬱藥膏經深思殫慮研究數年之久始得克成其藥精治客感傷風咳嗽喘症嗽感受四時之不正氣以及喉肺諸疾失音等症服藥者無不立效如神固非凡藥所能及此 諸君有枯用其藥者祈為所辨免為偽藥所欺至本醫士所製之藥玻璃罐上製有本醫士名字而包頭亦列有本醫士之名庶免為魚珠所混現此藥寄在實德力境內係託星架坡藥房代售 諸君沽藥祈至該藥房採買可也此佈
西一千八百九十三年九月廿三號美國醫士亞耶啟

LITTLE'S ORIENTAL BALM
製監直理
水藥驗靈方東



此藥可治風濕凡有骨肉疼痛手足不遂氣喘喉燥筋痛頭痛久咳氣痛及痔瘡等症試問如何治法嘗有數千人謂患此症者所用醫藥甚多非徒無功且反增劇不禁大聲疾呼曰嗟乎天下豈無有藥能治此病者乎熟思審慮部因誤服他藥以致咳勢日深惟用此藥水則雖至危極重之症無有不驗者蓋有起死回生之功醫者所不能治而此藥獨能見功所以為妙也 患風濕者已閱五年屢醫弗效痛苦不能成寐用藥一罇其病立除 余患風濕最重之症計有五年求醫問藥不勝枚舉曾入著名之醫院就醫終屬未能奏效自思症已垂危料難痊愈蓋夜難成寐痛楚不能出門戶故也嗣聞此藥馳名已久因買一罇服之三次痛止腫消旋即全愈余深沾其惠願同病者無論老壯不必別求良藥惟此藥最為奇妙也
大清光緒二十年九月初四日
大英一千八百九十四年十月二號
倫敦姑第律實乖八十五號門牌亞蘭加士打謹誌

滴金嚙頂上麵粉發售 ○啟者本行現承英國華盛頓地布堅埠百載磨房之命為該公司駐紮中國及日本等處代理人專辦該公司頂上麵粉入口平沽至於此等麵粉質性幼滑氣味甘香且能耐久收藏不易霉壞 諸君試一購用即知其美矣之處有非他家可及本行並經定議於每禮拜內撥出此等上好麵粉若干在港地拍賣一次得價便實不計虧贏此蓋欲便 諸君買回試用俾知此等麵粉之佳 諸君有欲取新者祈至本行相商為盼
大英一千八百九十五年十月三拾號
香港天祥洋行謹啟

勸募華英義塾經費序 ○嘗謂人無分中西非教不明道無分大小非學不顯是學校者固中外古今所共向者也新嘉坡濱赤道之中於中國為南離文明之地我華人之生斯長斯者實不乏英俊傑出之才特有其質而不澤以文則人多瞠乎其後耳方今萬國通商同軌共軌其出而與物推移四時俯仰者知無不胸羅萬有眼空五洲故出可為皆埋之才者入亦足為公輔之器於戲異哉舉於市舉於海之盛烈休然復視於今日也預看承成有見於此數年前自捐鉅貲在直落亞逸創建華英義塾一所塾內章程悉依英例無力者概免束修其有遺於我華人不少矣雖前蒙本坡公家嘉其義舉助地玉成歷年來派員考試亦有津貼然願者所捐歲費尚未充足歷年來董事等猶須籌金以成其美嗣今來日正長梯橫漸拓各董事合詞告余曰願君建塾之功可謂偉矣塾內造就之才可謂盛矣然願君助塾之費亦不為少矣今欲為經久之謀則議待捐資仍非善策是以僉議廣募鉅款置作公業俾願者一臂之功成百年不朽之基一俟經費裕如即將塾內教習分聘習音泉音潮音廣音客音者各一人俾各弟子弟得以因類相從成材居易其於樂育英材之道庶有進乎余亦領新洲已久聞願君義塾之善今又樂聞董事承圖久大之盛意而深願願君子之相與有成也敬弁數言誌其緣起異日者人材輩出騰實蜚聲則願君考作人之化必有頌揚功而不能置者諸君子幸祈效願君樂育之志而襄成其美焉可也是為序 昔 光緒二十一年八月中秋後二日
代理新嘉坡兼轄海門等處總領事府張振勳撰并書

倡捐願承成 總理張振勳

林文慶 陳若錦 邱正中 李清淵 林和坂 林博雲 吳丕球 吳新科 陳蘭南 黃金炎

朱星衢 陳應清

呈蒙 皇太后懿旨賞收又有近支王公及曾經派出聽戲之王大臣等亦呈進玉如意一柄尺頭四卷菓食八匣木奉 皇太后懿旨賞收誦九如之什歌職數之章羅拜切榮莫名頌禱臣下之職也

帝京近事

○十月初五日武傳臚新狀元武國棟頂區貫甲偕榜眼探花三人自西長安門乘馬首至前門廟洞之關帝廟內進香畢鼓吹引路出城由前門大街石路迤邐而南兩東至東珠市口天津試館同鄉京官迎狀元入內榜眼探花各分頭回第而去是日天氣晴明觀者沿途初六日辰刻新貴齊至兵部赴宴堂上設大席乃本部堂官三席三鼎甲三席堂外月臺以上高搭彩棚左右順序分列百十席為二三甲新貴設者眾進士俟鼎甲到齊上禮班行三跪九叩禮禮成揀次入座筵宴向來文武會試禮兵二部筵宴罷有開雜人槍宴之舉今年兵部堂憲預傳練勇數十名來署照料彈壓詎思民無知依舊濶入亂搶食物被練勇捉獲四人回稟堂憲立將四人派練勇押交打磨廠南城坊署看押懲辦聞四人中一本書書吏未知將來如何發落堂憲又將大門兒役六名交本部司務廳每名責十板警懼放開人之罪○首領刑部山西司員限解任左營參戎趙長春三日速遞親供一案刻趙參戎於十月初七日過堂呈遞供詞承審司員怒其供詞含糊彼此當堂詰曹副廳該參戎恐不免參革審訊○豐益倉花戶劉敬山復於十月初七日送交刑部歸今夏原案審辦仍交四川司承審○新任陝西巡撫魏中丞光耀 陛辭後於十月初七日出京望長安過發程軍門文炳 陛辭後於十月初十日出都暫回南苑小作勾留仍返都城與督辦軍務王大帥商有面商事件所部二十營定於十六日由南苑開差分爲四起啟行至月底全軍西進○刻聞丈量鐵路地基已自津門度至京師約三十里之慶雲店地界插旗標誌每站用民地一畝官價發給地主京制錢十千每房一間折段者發價如地一畝之數○聞內廷當南差人傳晉母本近有電寄李爵相信函云遼東一帶日兵已輕盡撤衛相已於九月廿七日入奏轉達 天聰矣傳言如是續錄以聞

孝婦可風

○桃紅地方李氏婦依其夫以耕種度日事姑至孝終歲所得咸供甘旨今秋姑患痢甚劇賴婦盡心調養得愈忽又發瘧於背紅腫如桃漸至潰爛大如碗口勢甚危婦侍奉湯藥晝夜以繼日焦急萬分形神疲正倚床假寐驟聞似聞人言汝姑之痘非人膏塗之不能合口婦驚而起然偏覓人膏終不可得因思有割股療親之說遂潛往厨下用厨刀割取臂肉一塊毫不知痛潛用棉花包裹割處血亦立止遂取肉和草藥熬膏塗姑患處詎甫經八九日痘口即合健旺如常婦喜甚解棉視傷痕新肌亦生噫是非純孝感天安能轉危爲安如斯之捷聞割時須避人見如或撞見不惟無靈驗而且必痛苦或至傷命如婦者竟於農家中得之不可爲世風哉

新婦破法

○京江某姓九月間娶婦先期將房屋修飾新房內牆壁亦皆粉白煥然可觀隨聞新婦進房之後正在坐下似有人掌股新婦極不知何故再四思維毋以新粉之牆爲工匠作弊乎細視其牆有五指印甚屬模糊新婦用綉花針將五指逐一釘住數日後該工匠五指之上頓患五疔自知被人被法央人說情新婦伴作不知後備香燭輒炮登門服禮新婦始將五指拔去該工匠所患之疔亦逐漸而愈聞之者莫不稱爲奇事

死猶嗜賭

○上海新聞報云甯那有呂咸卿者性情豪縱每於暇時借莫逆友三四輩爲又麻鴉之戲幾無虛日今夏其友劉某逝世呂遂此禍不彈居常鬱鬱不樂前日薄暮閑步散悶至靈潮門入小酒肆借酒澆愁嗣以獨酌寡歡竟爾酩酊乃即付鈔出門行未數武見劉某容可掬拱手道左呂忘其已死也者欣然隨之行經道場前蓋塚劉指一門曰寒舍是矣曷請入室乃携手而進先已有二人在焉呂訝其何日新遷方欲致詰劉即出麻鴉牌趣同圍坐相與博戲呂竟大勝得洋數十翼鴉聲三唱倦而假寐少頃覺涼露侵肌天色漸曉乃拭目視之蓋所居之地實即劉之殯宮也急覘夜間所贏之洋皆係紙質乃載拜而返人咸咄咄稱怪且謂劉某生前嗜賭麻鴉不謂其死後仍復如是諺有所謂賭鬼者其斯之謂歟

分據要津

○天津友人來函云該直總督王廣虞制引府奏調十八人來津以資臂助會見邸抄茲悉雲南候補道翁觀察壽鏡以在滇年久亦甚相宜故不願舍之他適其餘如孫觀察寶琦刻已到津奉委外銀錢所一差知府韓太守統奉委營務處提調一差曹遵札分列謝委蒞事矣

學堂革故

○駐津讀者昨遞飛魚云津門水師學堂自嚴幼陵觀察回堂以來力除積弊稟撤駕駛學堂監督前山北河曲縣程恭甫明府並裁汰冗員西醫麥佐之少尉而以沈經筵中堂之文孫今北洋大臣王制府之世姪沈司馬兼替堂務煥然改觀所有會辦洪瀚香觀察等皆爲之氣沮也

兇案錄登

○前韓浮羅實來耶海嶼有人滋鬧一事茲悉十一日有穆拉油人名巴報者到石叻門遊館報稱向以漁爲業初十夜偕同伊子亞登駕一漁船出海捕魚忽有閩人七名駛有漁船二艘從後而到即欲勒取伊網伊不甘因與相爭遂被該閩人擊傷其頭額及手腕隨處至其子亦被該閩人毆傷情急赴水逃生今特起案報聞請爲查緝云云當經該館驗得巴傷果重因將其送至醫院調醫至十二日上午即有暗牌華差在中街緝獲閩人陳付一名云即此案兇徒查陳亦託業於漁其面部亦真受傷此案於十三日已由府尊囑馮一犬惟尙未經訊定命展至二十日覆審被告陳付着覓人看券五百元保出在外候訊

鐘萬水災 ○聞人會某於十三日由龍葛駛船到叻據言該處於去月廿七日起巨雨連漫旬不已至本月初二三四等日內山洪
連暴至港口狹小不能宣洩以至平地積水五六尺之高各店戶中人均登樓避之聞半不能舉火者已與三日猶幸該坡僑民命人駕駁小艇
載運糧食出而散放俾商民人等暫充枵腹直至初六日水始漸退幸人口向屬平安惟畜產貨物之損壞者則已不能悉計矣

竊案瑣登 ○聞人石椅陳補二名於十一晚七點餘鐘時至巴實班讓某磚窰內盜竊鐵錫數十枝之多適被其守門之爪亞役人所
見將其執獲交差解於案中十三日府尊提訊罪以石會犯罪監禁二次因判將其繫獄三閱月期滿之際再責二十條陳則監禁二十一日之
期示儆

命案待查 ○十一晚九點餘鐘有差在竹脚附近之馬里實底路官偵見有爪亞人一名昏臥路旁其頭受有重傷不復能言遂乃將
其載送西醫院中俾醫驗不意其人受傷過甚至十二日下午二點鐘之際即已斃於院中俾屍屍屍官驗得其屍骨之內一傷甚重是為
致命似係被人毆傷所致現經國家詳為查訪死者之姓名住址以及其致死之由俾得歸案訊辦矣

私烟案錄 ○潮人吳謝記於十二日由汕頭附航抵叻因被巡丁在其行篋搜獲私烟一罐計值十一元爰將其解送府尊十三日府
尊訊罪判罰銀一百一十元無銀改禁三閱月

京師選錄 ○頭品頂戴開缺廣西巡撫臣張聯桂跪 奏為要缺直隸州知州需員懇 聖恩俯准揀員補授以資治理事竊照德
林直隸州知州全文炳於光緒廿一年七月十九日丁憂七月三十日載缺所遺員缺係衝繁難兼三要缺例應由揀員補授該州管轄四縣政
務殷繁與潯梧兩府及廣東高州廉州等府緊相毗連匪徒出沒無常緝捕撫綏均關緊要非精明幹練之員弗克勝任茲於候補班內逐加遴
選查有記名分發補用直隸州知州黃桂丹現年五十四歲係廣東廣州府香山縣人由附生中式本省同治壬戌 恩科補用行已去恩科舉
人癸亥 恩科進士改庶吉士散館發分工部管繕局兼屯田司行走七年充戊辰科會試磨錄所官光緒十一年五月與補禮部主客司主事
是年九月派充儀制司帶辦主稿十三年閏四月派充會典館纂修官十四年十二月主事俸滿截取初十日吏部帶領引 見奉 旨著交部
記名以直隸州知州用欽此十五年襄辦 大婚典禮深奏二月二十五日奉 上諭黃桂丹著俟補直隸州後以知府在任即補並 賞加四
品銜欽此十月派充主客司主稿十六年京察二等十七年三月遵照吏部新章咨取保送出具考語辦事勤能堪勝繁劇以直隸州知州保送分
發等因遵例備指省廣西補用八月初二日吏部帶領引 見奉 旨照例發往欽此九月十一日領單出京光緒十八年三月三十日到省
該員讀書本色辦事認真以之請補鬱林直隸州知州實屬人地相宜與例亦符據藩司黃槐森署臬司何昭然會詳前來相應仰懇 天恩俯
准以記名分發補用直隸州知州黃桂丹補授鬱林直隸州知州俾收得人之效如蒙 俞允該員備記名保送直隸州知州補用之員今請
補斯缺銜缺相當毋庸送部引 見亦毋庸核計參罰各款合併陳明會同兩廣總督臣譚鍾麟恭摺具奏伏乞 皇上聖鑒勅部核覆施行
謹 奏奉 硃批吏部議奏欽此 ○依克唐阿片 再奴才此次校閱據敵俄右軍統領石柱稟報前後哨哨長五品軍功傳勝因該哨首赴
牛莊訛詐于姓得賍等情當於操場訊明屬實立將該哨哨長傳勝並兵丁王國忠郭占元軍前正法傳首犯等處方懇禱示眾以肅軍規而警
效尤除將原賍追還外謹附片陳明伏乞 聖鑒謹 奏奉 硃批知道了欽此 ○裕祿片 再總兵孫顯寶前於攻克連山關分水嶺案內
當輕奴才會同未獎附片奏請獎勵於光緒廿一年五月十五日欽奉 上諭已革總兵孫顯寶著賞還勇號仍以總兵交軍機處記名請 旨
簡放等因欽此欽遵恭錄轉飭遵照在案茲准兵部咨行開復總兵孫顯寶應即出具考語給咨送部引 旨以符定章等因查該總兵統帶盛
軍會同四川重慶鎮總兵呂本福駐紮太嶺一帶與鳳凰城界相連現任嶺防尤關緊要該總兵等督率各營籌備防守深資得力應請將總
兵孫顯寶暫緩送部俟隊伍撤回再行給咨赴部引 見以重防務理合附片具陳伏乞 聖鑒謹 奏奉 旨著照所請欽此

承頂聲明 ○啟者新架坡長泰街門牌第四號如和樓娼寮生意原係大盤窩開創今他志圖別業願將舖店傢私什物一概全盤頂
與陳阿三承受定於拾一月十五日交易清楚日後此寮生意盈虧與大盤窩無涉如大盤窩如和樓前者有欠到各號貨及揭借會項一切等
俱為經手是問不干承頂人陳阿三之事先此聲明免滋後論 光緒廿一年十一月十五日 承頂人陳阿三啟

渣甸輪船行期 ○啟者茲有渣甸火船名永生大有二千三百一十噸已於西本月廿四號即華本月初九日由香港起程定西本月三
十號即華本月十五日即能抵叻上落客貨畢即展輪往 檳榔嶼 加刺吉打 等處諸埠有欲附貨搭客者請至本行相商為盼此佈
大英一千八百九十五年十二月二十七號 大清光緒二十一年十一月十二日 莫實德洋行謹啟

敬頌良醫 ○啟者余向游泗水因患吐血症屢醫弗愈故意來叻就醫延請府署右傍澳門街保生堂藥店內 曾香山先生調治刀
圭敷藥即獲霍然余感 先生再生之恩無從圖報爰泐數言附登報牘藉以誌余心感荷之弗設揚揚先生名於不朽至於 先生醫學極為
精明內外各症均能應手回春誠三折肱之良醫也并此附告 光緒廿一年拾一月十一日 葉與邦敬頌

光緒廿一年拾一月十一日 葉與邦敬頌

明陞餐館新張告白 ○啟者本館精製各式洋茶洋餅架非茶等物以便 諸君隨意小酌或定造飲饌以為饌客之需更有加釀一
味其製尤精與別家不同而價值又復相宜此外如各式洋餅點心等物甚多不能備錄另有細目列登牌中存於店內以備 諸君觀看至
於本館客座係分男女不混雜 諸君寶眷亦可惠臨請嘗試之便知其妙也 鋪在新嘉坡小坡大馬路美租律第六百零一號門牌即王
家大書館前東向開張 光緒二十一年十一月初八日 明陞餐館謹啟

退股聲明 ○啟者新嘉坡新巴風娘馬吉律第六十四號門牌金振興乾菓鹹魚雜貨店原係陳金雞 陳要 陳金印 蔡受四人
合股同創茲因陳金雞意圖別業已於十月十九日將余自己名下所得金振興號之股份退出頂與該號公司承受業經請到公親葉第 陳
允葛二位駕臨秉公核算清楚所有陳金雞應得退股銀項業已收清退股之後金振興號生理盈虧以及一切事宜概與退股人陳金雞無涉
特此聲明以免後論 光緒二十一年十一月初六日 退股人陳金雞謹啟

憲 大英欽命新嘉坡輔政使司瑞 為招人投票事照得本國家現有工役欲招人入票承充為此示仰商民人等一體知悉汝等有欲承充
是役者當於西利運末月二十三號即華本月初八日正午以前入票投交本署以憑選擇至其所作之工
一在貧病醫院醫目所及婦女所重修院外所圍之木棚
二在獄內特造工程
三在公家大花園內特造督理人住屋工程
四在施梯埔特造印度兵房
五在小坡梧槽增建穆拉油義學
六在東陵新建義學一間
七在東陵烏節路邊館傍建造巡差及其眷口住居之屋五間及其廚苑等
八在實丹尼街以碎石填築該路及開挖水溝等役

示 如欲取其印便之票式及欲知其詳細情形者除禮拜外每日由上午十點鐘起至下午四點鐘止均可至營造司署向其大才副領取查
詢凡投票者其票外必須逐件寫明投充某項工程字樣並須取封印便之票照式填寫方能合用至於乘取之權任由國家裁奪不得執
價低者得之說相爭各宜踴躍慎無觀望特示 大英一千八百九十五年十二月二十號 示

憲 大英欽命新嘉坡輔政使司瑞 為招承用物事照得本國家現欲用帆布西靴一千四百對此靴係以備西一千八百九十六年然哇里
月一號起至利心末月三十一號止為實得力巡差所用為此示仰商民人等一體知悉汝等如有欲承供此物者可於西一千八百九十
五年利心末月三十一號即華十一月十六日以前入票投交總巡捕官署以憑選擇至其辦式現存總巡捕官署內副署理錢糧人處有
欲承供者可以前往看閱至其所投之票務須封固票內聲明每對該銀若干方合至於乘取之權任由國家裁奪不得執價低者得之說
相爭各宜踴躍慎無觀望特示 大英一千八百九十五年拾二月十三號 示

辭伴聲明 ○啟者本行所用收數人伊下地沙孫現經辭出不在本行任事嗣後本行所有一切賬項等幸勿交伊之手至伊所與
各號往來數目亦惟伊手是問與本行無涉特此聲明 光緒二十一年拾月十一日 麻六甲街第四號門牌然惹伊沙勝謹啟

敬頌良醫 ○啟者余久患風痺每發時痛楚異常積有數年前月間腰部復起陰疽巨如孟孟呻吟床席勢已瀕危嗣幸延請小坡蘇
巴風巷內福生堂藥店東主 蘇文義先生診治刀圭數劑病即霍然至今清健如常不但疽患消除即痺症亦皆痊愈善乎先生之技洵可謂
生死人肉白骨矣余身沾大德無以為報爰述其事附登報牘藉以傳揚 先生之名於不朽焉 林坤黃敬頌
光緒二十一年拾月十八日

花園出稅 ○啟者本號有園一所坐落大吧窰之馬寶釐知亞路名曰坤豐園茲欲將此園及其家中傢私器物等出賃與人 諸君
有欲稅賃者請至本號面議便得特此佈告 光緒二十一年九月十一日 黃坤豐號謹啟

新印電報冊發兌 ○啟者本館所印電報冊乃精心結構而成更復細心核對毫無訛誤是以印成之後即已四處風行莫不喜爭買
先未幾即告罄而求購者仍復源源不絕本館更不惜工費將此冊重加編定所有號碼眉目尤為清楚可謂善矣之閱本館更將清
全美與此冊相印已告成備房中諸君買者請速從速 本館再啟

賣發酒蜜



BEEHIVE BRANDY

TO BE HAD OF ALL WINE MERCHANTS

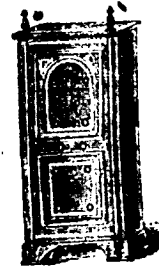
敬啟者本公司親由法國督辦
頂上好萬國酒池酒來叻發售其酒
清香濃郁醇厚異常飲之誠可令
人長血氣壯筋骨悅顏色妙矣無
窮今市上所有萬國酒池酒無有能
出其右者誠佐饌中妙品也至此
酒標本公司一發指出餘無別家
出售 諸君光顧請細認蜂窠標
頭為記道細辨香味方不致誤價
甚相宜倘有到份之者祈早至
惠臨沽買是幸
大英一千八百八十八年六月二
十號
大清光緒十四年五月十一日
明碼也公司謹啟

啟者本行由歐洲辦到上等密酒來叻發售其酒甚佳茲將標頭印
出 諸君光顧祈為細認免致有誤近聞有無恥之徒假冒本行標頭
標酒希圖目魚混珠最堪痛恨今本行再行核定於酒樽木枳內加鐵
烙鎖行形以示分別倘 君有知何人假冒到請本行報明即謝
紅銀二百大元絕不食言再此酒不能販往
加勝吧 三寶壟 泗里末 望加錫 檳榔嶼 日裡等處其
他各埠均能運往此佈 聞
大英一千八百九十三年五月廿六號
大清光緒十九年四月十一日
明碼也洋行謹啟



啟者本行督辦歐洲馳名三品洋酒來叻發售
其酒係白頭式發售有年沽飲 諸君莫不
稱其香爽奈近有無恥之徒假冒本庄三品酒
標式以圖魚目混珠情殊可恨後 諸君沽
買本行白頭三品酒者請細認本號招牌之內
有小紙包頭註牌字新認明碼也公司印
始無能若此字樣即屬假冒請為細認此佈
大英一千八百八十五年十二月十九號
明碼也公司謹啟

售發櫥鐵名馳



嘗思營生之道所最要者則惟儲蓄其次則惟儲蓄必須有貯蓄
此本行鐵櫥所以為 諸君之所共賞也啟者本行所賣之鐵櫥久已馳名於東
方一帶而於叻地則聲名尤著至本行所賣此等鐵櫥已有三十年之久其製
為堅固保能避火且其地輪甚妙斷非盜賊等所能圖計其櫥全身均用鐵製成
並無雜以木料且櫥櫥自前至今均為一式堅固耐無
有優劣之分至於名廚大小
不一而價值則約一百元至
四百元凡用之者可保其不
礙焚燒即火災亦無所損本
行之鐵櫥實為叻地商
所喜購而本行每年所沽亦殊不鮮茲特為之錄佈倘
諸君有惠顧者祈即玉臨選購為盼
大英一千八百八十九年十一月廿八號

賣發酒密烏



啟者本行由英國督辦各
種美酒來叻發售久已遐邇
馳名茲復由英新辦到
士斗雲字號之狗頭標烏密
酒到叻應請此酒香爽異常
不惟飲之可口且能保養精
神調和血氣常飲令人不生
疾病誠酒國中上品也
君光顧應細看以上所列之
狗頭標庶不致誤且價甚相
宜倘 諸君有欲沽飲者請
至本行取用可也此佈
大英一千八百八十八年八
月十五號
明碼也洋行謹啟

