

大清光緒廿一年

本館新開除禮拜外日出一
紙諸君賜閱本報者無論
本埠外埠均可致本館取
閱如外埠閱報加寄費可
也除日報外常刊送外復不
惜工本從英國採辦釘書裁
紙各器以待與各官商
刊印書籍單件並有英國各
種活字及各式花邊等延有
西人排印工藝甚精所有中
西文字均能刊印並有石版
印字大小均備均用精工刊

第四千二百零七號

申報

(號一十第牌門口虱巴舊在設開本)

印工級絕倫前延有文士書
寫各種文字現由上海購到
各種書籍出售其書目另行
刊佈所有各項甚相宜再
本館所登來札原擇其有益
世道人心者附登否亦須無
礙於人而後始錄其有謬誤
成文以及支離費解者概不
登錄嗣後諸君來札尚祈
自諒更須寫真爵里而後敢
登但來稿登與不登均不能
將原稿收回也 本館謹白

英一千八百九十五年十一月三十號 禮拜三 每字一仙 凡告白者每日每行一仙 每月每行一仙 每季每行一仙 每半年每行一仙 每年每行一仙

乙未九月廿七日

新印臺灣地圖寄售 ○啟者茲有新印之臺灣地圖精細異常經緯度數井然不紊所謂羅千里於咫尺者真今台事戰爭未已正有心人所宜亟為攷究者請君賜顧請移玉至本館面商可也本館謹啟

丙申年月份牌發售 ○啟者本館新印丙申年華英月份牌現經告竣所有差餘氣節悉照部頒時憲書詳加較勘晷度無訛且用精工寫印字體端正畫畫玲瓏設色鮮明懸之座前亦殊不俗 諸君惠顧請移 玉至本館面商價甚相宜倘欲躉買更富格外從廉特此佈聞請希 惠鑒 本館謹啟

中日高明細地圖發售 ○啟者本館新由上海寄到中日高三國地理全圖二款均屬精巧異常所有道里之遠近經緯之錯綜以及府廳州縣城市山林一一列明此外如鐵路電線河道長城道國界省界等莫不羅列井然燦若列眉令人一覽而知無煩細索且設色令人易於辨別誠有心時務者不能不備之物惟此地圖寄來有限 諸君有欲買置者祈速 惠臨選沽為盼 本館謹啟

新印電報冊發兌 ○啟者本館所印電報冊乃精心結構而成更復細心核對就碼無訛是以印成之後即已四處風行莫不喜買爭先未幾即經售罄而來問者仍復源源不絕茲本館更不惜工費將此電報冊重加編定所有號碼眉目尤為清楚可謂尋髮之間亦無遺憾洵稱全美現此電報冊已告成惟所印無多欲買者尚祈從速 惠臨為盼特此佈告 本館謹啟

論中國宜派大員子弟遊歷

遊歷之法防於中國古者輜軒轎者偏歷四方問俗探風詳察民間疾苦此實遊歷之權輿也孔子一車兩馬歷聘諸侯遂成素王之業戰國時儀秦之輩朝秦暮楚掉三寸不爛之舌聲動侯王富其周遊列國而山川之險易政事之純疵兵力之孰弱孰強人情之何愛何忌無不揣摩簡練熟爛胸中因得以審其機而投其間雖縱橫捭闔聖哲羞稱而其顛倒是非運天下於掌上者非假遊歷亦何由自成其才也降至今日泰西各國尤重遊歷尊如世子王孫貴如世爵將相莫不以游歷各國為要圖雖道路崎嶇風波險惡年累月皆所不辭輕過之處觀其朝章得失詢其俗尚美惡察其物產多寡究其貿易盛衰訪其製作精粗探其武備強弱而於地利一事尤所究心山川之平峻出入之難易路徑之遠近江河海口之淺深無不繪成地圖載入日記無事則彼此傳閱以資談助一旦有事則舉國之人胸有成竹不難駕輕就熟乘勝而進如此次中東事起日本將弁無不帶中國地圖凡道里之短長山川之險要無不瞭如指掌即中國將官有不及其細微曲折者人第見其今日奪一城明日破一縣以為用兵之神速而不知其皆素習謀皆豫定無一不從圖謀及游歷得來非一朝一夕之故也攷二百年前俄亦積弱之國自其先君見歐洲各國互長爭雄恐內治不修外患將日亟乃效趙武靈徹服過秦之術偏游諸國訪問利弊延攬人才歸國後變通法治振作工商不二十年虎視一方吞併弱小諸國土地日大兵備日強卓然為歐西首國游歷之效如此比年來我中國亦知其益故有派員游歷之舉但聞每月薪水月僅二百金以外洋用度之繁應酬之鉅安得數用亦祇深居簡出繙譯幾種書籍以期盡職而已未能日向各處探訪時與土人諮詢也且承命而往者皆微員未秩回國以資即確有所見亦未能大展其才也今天津設立西學書院招選學童入院肄業聞學習數年後即派令出洋遊歷而名望不尊才識未廣亦祇學其技藝之工格致之巧而於政治之得失交涉之要領尚未能窺其奧竅也中國體制所關經費有限縱不能如西例盡人皆可出遊要莫如選擇王公大臣子弟通古今識大體年少而未嘗國者派往各國考求利弊探訪情形登其資裝寬其歲月與我國使臣相助為理夫今日之少年皆他年老成謀國之良佐也一旦躬膺重任建勳與事皆有真知灼見自決從違不致畏葸無能亦不致拘牽債事矣抑更有說者自創設海軍以來已不下十餘年所備大小兵輪亦不下數十艘乃平日除會操及載送官員外無所事事故甫與日本交鋒即一蹶而不可復振今若重為興復所有兵船宜派往各國遊歷藉以保華民強國勢周知外洋海濤之曲折島嶼之繁迴沙線之淺深潮汛之長短深勢之要害咽喉防務之佈置疏密並定以游歷限期或半年而瓜代或一年而瓜代既回後由道員圖繪外洋情形並觀其日記實有心得即照軍營立功例奏獎果如此講求研練十年以後中國內外文武

聞者足戒書之罪非欺誣事直書必刑齊東野人之語實事求是詎存于虛烏有之談誠使大開日報之風蓋及門圖之照臨主筆者採訪者各得盡言則其為利國利民之效亦復安有淺淡哉是故英國之職政者必以日報為眾好眾惡所在而多所折衷法國之從政者則以日報為公是公非斷定而不放違背且於醫學化學電學軍裝戰艦等項無不專設一報既已詳言其事又復細繪其圖甚至小孩亦另有一報以資觀覽此又利世利民大道為公之量而歡與天下共趨於上者也況乎日出一紙並不曠廢工夫隨事求之自能時有所獲今且令各省各府各州各縣均設日報凡為主筆者必須明於外國之事達於外法之情地方遇有公事則派訪事人親至其處秉筆記錄必詳必盡勿稍諱飾其各省及都會之地報館所刊每日新聞必經書京師上供宸覽如有志切民依不憚指陳持論公平管底可賴者則天子賜之扁額以旌直督如是則國勢之盛可計日而待矣此南海何沃生先生所著中國宜改革新政議論中語也何君言之而李鴻章大君首行之於京師由是風氣大開各省府州均設有日報館亦絕下情不能上達之弊又不致文字取禍兩敗處士橫議之端謂非中國之大幸哉曩聞之返自京邸者謂編者另有排印之新聞紙以備御覽均俟傳用時呈進凡干礙字句悉行刪除一如代陳奏疏之例今李君既在京創設報館當不至再蹈此等惡習不惟廣收閱報之益即吾道亦賴以不孤云

英船失火 ○本坡船政司昨接英國駐紮巴城領事來電云有英船名亞文加者近於距巴東之南境一百五十英里之水面失火駁船於被災之際曾有十九人赴小艇逃生今尚未知下落因請船政司代為傳佈如有船隻於該處海面往來求為細心查察云云至其詳細情形則猶未得而悉也

拯獲漁人 ○英國輪船於本月二十五日由香江抵叻聞該船在港展輪後曾在距港六十海里之處救獲潮籍之漁戶三名因兩載至本坡至兩漁人之姓名及其詳細須查明再錄

肥胖無雙 ○人體之肥碩即以最甚者言之不過百餘斤而止曾未有重逾常人十倍者茲閱西報云英國有某甲者身軀雄偉且復肥碩實為古今天下所無計其重有九百二十七斤十二兩之多而其身不過六英尺七寸之長惟胸胸闊圍有七十英寸腰圍八十三英寸腿圍廿六英寸即此數者觀之則其肥胖之處可見大造間竟有此狀亦可謂奇氣獨鍾矣

洋將過叻 ○前中國海軍副提督衛英人麥君現奉中朝之命過往英國國造戰船一事已經登前錄茲悉君已履程前日乘艇過叻爰特登之以誌始功

續錄周正那擬開礦規條 ○一礦工匠人等工錢不准過支亦不得過存免致兩誤 一礦不准招搖撞騙查出送官究治 一礦不准狂歌嘯叫擾聚打頑如違罰 一用人宜審察也川地工役難用匪人多於他省官開局之時若招工入則匪類皆來反招賊入內今要善法每股戶保用工役三名均宜問明姓名年貌居住以便給牌立戶造冊核察如來歷不明及無的保者不准在礦逗留如違立即送究則礦工無匪徒矣 一承辦宜殷實也當開礦之先某戶認承開辦先將糧票姓名住址年貌開出再邀同廠之戶具結取保果係殷實並非希圖侵吞着交總辦造冊以便開辦如無糧票姓名年貌住址保結者不得入廠領辦則承辦皆殷實矣 一廠規宜整飭也既開礦之後承認之戶與所用工人或有口角事故宜廠正理處不得在廠內吸食洋烟爭鬥賭博酒燒會結匪偷盜等事如違查出係某所為以十戶是問某戶工人所為以某戶是問立即送官懲辦則廠規必整飭矣 一廠總宜勤慎也當各處糧戶承認後必須酌定名數先開承認之戶年貌居住姓名均要連環保結再開承認之戶工人三名年貌姓名居住集成十戶從第一戶至第十戶第一小冊作為一廠第一戶定為廠首如集成十廠從第一廠至第五廠再集一小冊作為一圖定為局長再核其局長名數第一總冊從某甲起至某甲止擇其老成練達者定為甲總隨時更換添改按月呈報不得稍懈則局戶無混淆矣 一稽察宜認真也當打礦之時每戶多寡不一必須局總認真稽察視每戶之多寡按日註明入冊再將各戶所打之礦交局正處收存再由局正發交各爐頭餘煉收存均要三面明稱記帳入冊以便察核不得混淆以多寡少則礦無侵吞之弊矣 一責成宜專也當開辦之始用人一切均宜因材器使無求備一人是以酌定名數先舉局總三人局正廿九名司事八人局內管事六名局外管事六名礦師六人爐頭六名其餘局戶工人隨事增減造冊核查則責成有專矣 一需用各物宜與附近地方公買也當籌備用物之際局戶必須會同局正司事等在近地採辦油米一切以益本地居民但彼此亦照市價公平交易不得估勒高抬如有不遵查出送究則用物不難辦矣 一內外宜認真也當取礦之時局內管事必須隨時稽查局戶工人以免偷漏夾帶礦物局外管事爐頭等必須隨時稽查爐上工人以及拖礦運礦之人如有偷漏夾帶等弊一經查出送官重辦則局內外工人皆肅清矣 一開辦公本宜預備也但開辦之初本多人眾章程不得不嚴密進出各帳層層句稽分理出公本者均得與閱則帳目冰清不致挪移侵染各紳商接濟毋慮公本掣肘將來本多利多况局利乃裕國濟民承辦各有鉅本在內身家性命所關必須盡心籌維不致或作或廢則公本為數甚鉅倘一時人人抽本成何事體故為此寬展一人或有不慎准將本票自覓人頂出不得抽回成本此議或疑有窒礙不知合辦公本為數甚鉅倘一時人人抽本成何事體故為此寬展一病說其實用辦數月可得紅利又有月息可大可久有利無害誰肯將此子孫基業之公本頂出况各處大小生理均有影辦行之日久並無一病

象頭標蜜酒出售



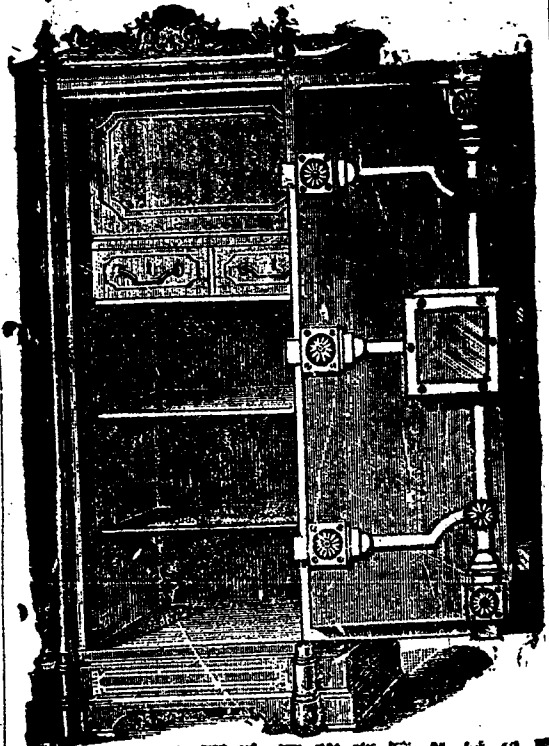
啟者本公司由歐洲督辦象頭標蜜酒來叻專為
 實行力圖仁義廣用此酒氣味香醇且能除煩解渴於實
 德力士地最宜本直九合為君所用特將其標式列
 標中俾爾等一覽而後採式購取倘蒙 光顧請至舊巴

里街萬興號右鄰本公司公細認象首標為配庶不致誤價
 極平售此佈 聞
 大英一千八百九十三年正月廿一號
 新嘉坡買公司謹啟

啟本號輪船往來各埠定期開列如
 左 在各埠往實叻日期 在實叻
 往麻六甲每逢禮拜一 由各埠五
 日下午四點鐘開行 由麻六甲往
 芙蓉每逢禮拜二六日中午十二點
 鐘開行 由芙蓉往吉隆坡每逢禮
 拜二六日下午六點鐘開行回實叻
 則日 由吉隆坡回芙蓉每逢禮
 拜二四日下午四點鐘開行 由芙蓉
 回麻六甲每逢禮拜二五日上午十
 點鐘開行 由麻六甲回實叻每逢
 禮拜二五日下午四點鐘開行 另
 行等月二五日下午四點鐘開行 此
 期午 在叻往麻六甲吉隆坡實叻
 備 等禮拜五日三點鐘開行特此
 佈 聞

豐源號謹啟

鐵櫃出售



啟者本行所售之鐵在叻本埠馳名
 已久素蒙 諸君購用無不感稱其
 妙耐此廚之大小共有五種而價
 最貴者在一百元以上而此鐵櫃乃
 歐洲著名工師所製極為妥善本埠
 所有人西商皆人以及作椒密生理
 諸華取多向本行購買以為貯銀之
 用因本行所沽者均用頂上物料製
 定而成不惟能壯觀瞻且異常堅
 固無論火燒盜劫均保無虞貨真價
 廉莫此蔚甚倘諸君有欲購此廚以
 收藏寶實可至本行選閱是幸此佈
 英一千八百九十年元月四號
 不殺呼聲公司謹啟
 加珍目至殺公司謹啟

正合總標萬國池酒出售



啟者本公司所督辦正金花總標萬國池酒久已馳名叻地
 君子均喜用之現已議定與本坡酒公司包銷以應各沽凡
 有欲購者請至酒公司沽買便得如買成起以便配往外處者仍
 可至本行沽買至此

造製之法
 精神異常
 酒味甚清
 以之蒸釀
 者皆為上
 等之料保
 無偽克之
 弊此酒若
 在本坡沽
 甚為合宜
 且價亦廉
 倘諸君須
 為留心辨
 明以認
 之

上所有各標如無本行不殺呼聲字者即為假貨幸勿為之誤買
 本行有厚蓋焉 大英一千八百八十九年十二月三號
 不殺呼聲即前加珍洋行謹啟

水藥生醫耶亞

Wholesale and Retail Agents,
Singapore Dispensary, Ltd.,
40, RAFFLES PLACE.

AYER'S
Sarsaparilla

IS THE GREAT
Blood-Purifier,
NERVE TONIC,
—AND—
STRENGTH-BUILDER.



It attacks and breaks up every humor, cures skin eruptions, restores exhausted vitality, and drives out every element of disease. Sufferers from indigestion, general debility, or any other ailment arising from impure blood, should take Ayer's Sarsaparilla. It gives strength to the weak, and builds up the system generally. By its use food is made nourishing, sleep refreshing, and life enjoyable.

Ayer's Sarsaparilla
HIGHEST AWARDS AT THE
World's Great Expositions.

Made by Dr. J.C. Ayer & Co., Lowell, Mass., U.S.A.

Beware of cheap imitations. The name "Ayer's Sarsaparilla" is prominent on the wrapper, and is blown in the glass of each of our bottles.

水藥勝里砂利沙

此藥水品性和平功效奇著無論老幼均能服食善解血中之積滯助脾胃之傳化兼可除煩解鬱必賜消痰厥効甚多不能盡述至此藥水樽玻璃上係作有本醫生名字而包頭亦列有本醫士之名庶免為魚珠所混現該藥寄在實得力境內各託星架坡藥房代售 諸君沽用祈至該藥房採買可也此佈

大英一千八百九十三年九月廿六號

美國醫生亞耶謹啟

LITTLE'S ORIENTAL BALM
製監直理
水藥驗靈方東



此藥可治風濕凡有骨肉疼痛手足不遂氣喘喉燥筋痛頭痛久咳氣痛及痔瘡等症試問如何治法嘗有數千人請患此症者所用醫藥甚多非徒無功且反增劇不禁大聲疾呼曰嗟乎天下豈無有藥能治此病者乎熟思審慮因誤服他藥以致咳勢日深惟用此藥水則雖至危極重之症無有不驗者蓋有起死回生之功醫者所不能治而此藥獨能見功所以為妙也 患風濕者已閱五年屢醫弗效痛苦不能成寐用藥一罇其病立除 余患風濕最重之症計有五年求醫問藥不勝枚舉曾八著名之醫院就醫終屬未能奏效自思症已垂危料難痊愈蓋夜難成寐痛楚不能出門戶故也嗣聞此藥馳名已久因買一罇服之三次痛止腫消旋即全愈余深沾其惠願同病者無論老壯不必別求良藥惟此藥最為奇妙也

大清光緒二十年九月初四日

大英一千八百九十四年十月二號

倫敦姑律實乘八十五號門牌亞蘭加士打謹誌

其照華英書籍總圖發售 ○啟者騰啓閣馬其照粵東人龜華英文學俱備精深中外士人久經欽仰故原圖國家信任厥功偉於乾坤現有所著華英書籍地圖寄交本號發售茲將各書目列登如左 英字典集成每部銀五元五角 英文成語字典每部銀五元 英語彙腋每部銀二元 英語彙腋初集每部銀一元五角 英語彙腋二集每部銀二元 英語初階每部銀六角 鑄板地球五大洲全圖幅滿每部銀一元此各書統華英之文字譯中外之要談書中發明妙蘊舉筆難宣書中指示捷途如師對語誠為度世金針尋津寶筏倘不為百世師也茲將編印出售莫不盛行華英各國中西人士莫不爭先快靚稱爲有用之書本皆領有英美各國牌照無論中外人翻板必加稟究此佈光緒廿年十一月初三日香港中環文裕堂 上海地球圖影號 舊金山華承豐號 星嘉坡漆木街南興隆號謹啟

新出剋制土油藥水發售 ○土油一物用以燃燈火最光而價亦廉故人人喜而用之惟其性又為最烈觸火即燃偶一弗慎來者不

受其災者故人人用而惡之惡者何惡其未有剋制該油之烈性緩而常光亦無燥之虞也故本行現有辦到藥水一種其藥水係為歐州某格致之士所製能與藥水半小樽傾於土油燈上油鼓中則油性雖烈均可使之鎮平縱觸於火亦弗燃及已無燥之憂即燈氣或泄及驟遭碎破而火亦不燃及油中至於平常用之燈火熱氣亦莫不為之大減他若燈筒着水每易燬破倘用此藥水和油燃燈而燈筒着水雖有破爛亦不過十全之中或有一破而已且用此藥水若傾在燈中一次儘可用至半年之久無事續加更且用此藥水火光尤明於油無礙於調道行不悖而利於用者也至該藥水本行經已試驗無訛觀者無不贊嘆倘 諸翁有樂於試用者祈移 玉至本行購買當知余言不謬至於價值務必格外從廉想 諸君當亦不惜此小費以致貽誤於大故也是所切盼此佈

大英一千八百九十五年十月十九號

土庫花園邊九吉西洋雜貨店謹啟

○啟者本行現承英國華威頓地布堅華百載磨房之命為該處明駐紮中國及日本等處代理人專辦各項頂上麵粉入口平沽至於此等麵粉質性幼滑氣味甘香且能耐久收藏不易霉壞 諸君試一購用即知其美矣之處有非他家可及故本行並經定議於每禮拜內撥出此等上好麵粉若干在港地拍賣一次得價便實不計虧贏此蓋欲便 諸君買回試用俾知此等麵粉之佳諸君有欲取辦者祈至本行相商為盼

大英一千八百九十五年十月三拾號

香港天祥洋行謹啟

謀殺可疑 ○小呂宋來信言近日此間出有命案甚屬可疑事緣本月初八日下午五點鐘有火車由小呂宋開行至晚間八點鐘行抵新花南道處忽見三等車房內血漬糊塗房中遺下女巾一條女鞋一對惟被害之人則莫覓踪跡管車人大駭立命人沿車道查看則見有女屍一具在焉查悉係土人某乙之婦遍身鱗傷係由利器所刺旋在車中又覓出甲婦致乙婦書信一函略言乙現由別處而歸聞汝不義不貞要尋汝殺害汝當早自爲計免罹厄等語由書中大意觀之似係乙欲甘心於婦今被尋得特誘到火車與之同坐一房乘機刺殺擲其屍於車外者然人情變詐真偽難分有疑係賊匪謀財害命故遺此偽書惑人耳目以期免咎者未知孰是

辦述臺南失守事後瑣事 ○廈門訪人云重九日亞士廈門多利士三輪船駛到臺南避難之男女老幼二千餘名口大抵皆披髮跣足哭聲震地詢之據言日人遣兵登岸時城內勇丁并未與之接戰日兵逢人便殺將官糜廟宇民房任意焚燒迫晚即向本地持白旗投降降之神者蓋情實屬復縱令兵丁擄掠聲言日本自用兵北省死傷不滿千人獨於臺南北中三路死傷多至數萬人故於此次寬期至九月二十三日方出榜安民刻下任職兵丁搜掠以爲酬功日內城鄉鎮社男女之自盡者不知幾十萬生靈塗炭言之傷心而附近鳳山恒春等縣各鄉民亦皆被日兵刺洗讎言如此未知確否又云近日嘉義埔裏社內山義兵仍與日兵互鬥土匪又彼此素不相能自相殘殺民遭劫擄積如山噫使非唐徵卿立十日民主之國何致若此臺民之所以太息痛恨於大總理天德也○臺南各統領先後逃至廈門分寓三仙萬安福升各客館勇丁六千八百餘名亦由日本兵商各輪船載送至廈門金門兩處水師提督會同道憲電請省中派伏波飛捷兩官輪船分別遣送湘粵等處所幸勇丁在廈尚未滋生事端○劉淵亭大帥附多利士輪船至廈日本兵弁九次上船搜索皆未尋獲刻下已由漳州陸路回粵西河星矣聞臺南退讓之故實由紳士陳某等十三人力阻大帥切勿開仗免致城破之日玉石不分以致軍門灰盡壯心於初二日登舟以避云○又聞上海新聞報云接到派駐廈訪事人初八日來函云昨由臺南逃難人來廈言日人自知力不能敵因不惜重資買通劣紳惡棍煽惑兵不遵約束於初六早晨劉大將軍正擬出隊忽見漫山遍野盡插白旗劉大將軍知事不可爲長嘆數聲嘔血倒地時適三公子在旁趕爲救起商同英德兩國領事保險扶掖上轎乘坐竹排載上德國兵船保護出口日兵頭派人四處找尋且各兵手中均持淵帥小照遍覓無踪爲之懊喪不已然亦無如之何也南望赤嶼從此已矣天下有心人能不爲之同聲一哭哉

泉案初紀 ○廿六日爲泉署開堂決獄第一日之期是日泉憲陞堂律政司起而請將本波酒公司理事西人加申之女及其婿被入控告之案另選額外幹練之員陪審因此案在叻地各葡人莫不關心甚切也泉憲因問此案內中情形究有句離奇之處律政對曰無之泉憲曰然則此案本司實難照准但所選陪審人員之例准由兩造自擇屆時再看從違可也律政聽畢仍復屢請不休惟泉憲終不能准所求於此兩造遂作罷論因開訊第一起閩人陳五持刀傷人之案訊定後判將其監禁二年判畢接訊粵人洪亞生竊案以無憑証將其開釋判畢即訊閩人楊成苗被控吞蝕之案亦以憑証不甚顯然因判將其開釋判畢即訊閩人洪施竊案訊定後判將其監禁三年判畢即訊閩人楊添竊案惟向未結畢也

囚屍報驗 ○閩人陳興前在叻地犯有盜案經官訊定判以監禁二年於本年三月間入獄迨至本月廿四日因病斃於獄內案由司獄如例報明請官相驗矣

又投法網 ○近來見有遞解回華之犯潛返叻中因而被獲者不乏其人如前報郭雅之案今猶未能訊定乃又有犯之者閩人楊展請因犯罪疊疊被國家將其驅逐於去年十月遞解回華詎近日又潛回叻故於昨二十六日早在新巴風之處爲某獄卒所見爰呼有違遂將其執獲今尚未經府尊訊定想亦法有難寬者矣

拯獲漁人再誌 ○昨報拯獲漁人一事茲再查確該船乃本城安和號所稅之雨丹輪船於本月十七日下午由香港啟行翌日早駛至將近七洋洲面之處救獲諸人一日鄭昌一日鄭基一日楊和均係潮陽縣屬汕頭對嶼新首澳角鄉人因駛船出海捕魚於十六日遭風失水云云嗣經該輪船諸人抵叻而後業已遵令登岸各投親友矣

騙案錄登 ○廿六日巡理府提訊騙案一起先是有穆拉油人亞兒嗎勞向在廈內之丹戎檳榔以造船爲業本月初三日有同籍人南馬會向其購造小漁船一艘計值十四元詎造成後南馬託詞試水即駛其船到叻勞不能堪故來坡中將其控告是日府尊訊定判將南馬監禁一月之期示儆

難船可疑 ○廿五日有穆拉油船由丁加勞到叻據船中人所述則謂十九日該船駛至三勝海面陡見有鷄鴨等物浮於水中或死或生不一不足繼而又見有猪數十隻泗於水面觀其情景知有失水之憂因以遠鏡四處窺之遙見二三英里外似有中船一艘漂流靡定該中船之桅葉已不見僅存船身船內有人與否亦屬無得而知惟見該船隨風所漂向西南方而去維時已暮再難細視而又以相距過遠不能趨往查問未幾天色昏沉即無所見迨至翌早則又先後見有水桶一具破板三片在於水中以此測之則昨見之船恐不免於失水惟此船係何人所創則實無得而知云

承股聲明

啟者新嘉坡梧槽吊橋內萬勝律第十七十八十九號門牌兩端成利記號并對面第二百五十一號二百五十二號門牌機房二間等其生理原係 蔡利記認股四份 陳明利認股二份半 劉桂記認股一份 林廣慶認股一份 愛於庚寅年開合夥開創並無所異茲緣蔡利記已故其子蔡崑裕及陳明利志圖他業願將自己名下股份抽出即同請到 公親陳順意 朝宜二位老爺駕臨秉正遂將兩端成利記號全盤生理即於本月九月二十一日作為截止核算清楚而蔡崑裕 陳明利名下應得退股銀項 經已交領清楚隨將兩端成利記號及棧房二間全盤生理店底家私等物往來數項等概歸與劉桂記 劉桂記 林廣慶 承受復創異日兩端成利記號盈虧不干蔡利記 陳明利之事倘蔡利記 陳明利等有與各寶號交易往來借揭酒對等數惟向經手是問亦 與兩端成利記無涉先此聲明免滋後論此佈 光緒二十一年九月十五日 兩端成利記劉桂記林廣慶全啟

工部局告示

特此通知茲照一千八百八十七年所定第九條又一千八百八十九年所定更改第十七條之章程茲因本坡工部局在新嘉坡第四段即梧槽人員高士毛兒巴智等願辭退官於西本年底退任故欲於後月即利運末月六號即華拾月二十日禮拜五在 怒民仲路工部局之寫字樓內再行公舉他員以充是任其投票時候定於是日由上午拾點鐘起至下午四點半鐘止其票紙可於投票之日 由各入票之人至收票之處向收票之人取討然照議定之律章凡諸還稅之人如欲公舉局員須以二人先行列舉一人舉之一人和之而該 公舉字當於怒民末月二十八號禮拜四以前付交工部局寫字樓然該二人須自付度果否有權可以公舉第四段之局員至欲公舉局員之 格式紙可向工部局司理人處取討而本局總理人員當於怒民末月三十號禮拜六在本局寫字樓內開聽裁奪凡諸人有付信告訴所已入票 公舉之員果有不合之處否以憑核辦特此佈聞 大英一千八百九十五年十一月十三號 新嘉坡工部局司理人波兀刺士奉命謹啟

聲明告示

啟者本號於去年拾二月開張係用譚桃溪在店總司店事兼管內櫃銀項前用蕭文即蕭謙堂充當買賣另僱號堂 之甥馮棟臣理數及暫管外櫃銀項不意蕭文因虧空銀項於本年六月二十日托故出門不知去向而馮棟臣亦旋於九月初八日不辭潛去 踪跡杳然嗣查知其有進支店中欸項四百餘元即經本號將此事報明訪緝蕭馮二人在案茲特將其大概略行佈告倘 各寶號有欠 敝號貨項者請即惠交本號司理人譚桃溪親手收領以歸清楚倘無譚桃溪簽名蓋印而交與別人者是為自誤本號不能承認特此佈聞 大清光緒二十一年九月二十七日 石叻馬交街大牛號謹啟

迅速換照

本號前辦理東賑捐輸壬辰年登奉 戶部寄到各項執照均早佈達 諸君速持原領收照並應交照費銀兩快來朝 換迄今甚久兩捐生等竟置若罔聞不依請領殊非慎重功名之道茲更登報傳知限十月內一律領清毋得再延幸勿自誤謹將姓名分別 錄左 郭斯裕 韋成勳 韓應麟 鄭令珩 符德堂 洪恒英 王詔年 何福星 歐錦銓 李運會 邢定仁 王壽山 符文山 沈潤之 徐鳳超 符文輝 沈平受 林克昭 林殿臣 郭松樹 李連喜 陶林苑 李世縣 傅秀峰 黃才棟 李壽山 符文山 符會鳳 符寶耶 符景雲 符福欽 以上國子監 洗潤之 符文山 李運會 符文輝 陶林苑 王壽山 沈平受 林克昭 符會鳳 邢定仁 符景雲 符會鳳 周緒京 符福欽 符寶耶 黃樹梅 徐鳳超 傅秀峰 李世縣 鄭令珩 何福星 郭斯裕 韋成勳 王詔年 歐錦銓 符德堂 以上監貢生 詹所潤 龍際祥 陳玉磐 朱應星 曾毓鳳 史益州 符會鳳 符寶耶 李世縣 以上職銜封典 乙未年季秋廿六日 苑生公司章壬憲敬告

黑白分明

啟者昨閱聯生號原委聲明一節據稱伊並無與本號為假冒宜香茶事構訟以及 賠償訟費等情意在滅迹欺人聞之不禁鼓掌大笑竊歎天下事誠有愈出愈奇者 夫公道自在人心是非豈容倒置大丈夫敢作敢為何必顛倒有無希圖掩飾然本 號亦不暇深辯將閣五月二十三日 臬憲判示英文錄刊於下以便 諸君子 翻閱備悉此案情有非本號捏造誣人好逞口舌務求皂白之立判焉可 大英一千八百九十五年十一月十一號 星架坡陳生利內蔡宜香茶庄謹啟

IN THE Supreme Court of the Straits Settlements, Settlement of Singapore. Suit No. 165. of 1895. BETWEEN Chop TAN SAI LEE and CHOA AR WANG, ... Plaintiffs, AND Chop BIAN SING, ... Defendants. The Chief Justice in open Court. Upon motion this day made to the Plaintiff and upon hearing Counsel for the Defendant a ad by consent it is ordered that a perpetual injunction do issue to restrain the Defendants their servants workmen and agents from using selling or importing any tea enclosed in boxes or packets bearing upon them any marks so contrived as by colour- able imitation or otherwise to represent the tea used sold or imported by the Defendants as the tea of the Plaintiffs or from in any way imitating the Plain- tiffs boxes or packets and that the Defendants do pay to the Plaintiffs the sum of \$15, their agreed costs of this action. Dated this 15th day of July, 1895. (Sd.) V. GOTTLETT, Deputy Registrar.

點亞出售

茲有點亞枝新貨足油四十支庄十分好用商合意請到坡厘後源成發面議價值相宜此佈 大清光緒廿一年九月廿四日 源成發告白

店號聲明

啟者星嘉坡老爺官前第三十七號門牌協益號在地及外水生理乃葉從善所創已歷有年去月間葉從善以事回華 經將生理一切掛抄與洪珠袍掌理所有與 各寶號往來交易各事均係洪珠袍手經理並無他人帶辦乃近聞丹戎巴葛新創一店亦名協 益誠恐外間不辨至有誤認之處用特聲明於報庶 諸君知所辨別以免有指鹿為馬之虞則幸甚矣 大清光緒廿一年九月廿二日 老爺官前第三十七號門牌協益號謹啟

掛紗聲明 ○啟者加留巴同裕字號生意自光緒十二年丙戌歲至今均皆掛紗梁映堂管理買賣並領事務今因梁映堂志願業經於乙未年六月初四日當眾結算明白梁映堂退出不做即於本月十五日在星架坡狀師處立明字據任從星架坡同德號另掛紗別人營運自後同裕號生意盈虧與梁映堂無涉倘梁映堂前後有與別人賒借等事俱歸經手是問不干同裕號之事特此聲明以免後論
大英一千八百九十五年十一月八日 光緒二十一年九月二十二日 星架坡同德號代加留巴同裕字號謹啟

花園出稅 ○啟者茲本號有園一所坐落大吧窰之馬釐實知亞路名曰坤豐園茲欲將此園及其家中傢私器物等出賃與人 諸君有欲稅賃者請至本號面議便得特此佈告
光緒二十一年九月廿一日 黃坤豐號謹啟

聲明告白 ○啟者茲因福興號余文舟前與陳二弟 彭亞淡 周錦堂 吳芝華 郭紹書 范榮茂 張廣興 蔡乙坤 謝亞翰諸人在嘉坡奴勿基路第一號門牌所共創之和利公司生理而余文舟名下之股份已於西一千八百九十五年屋多末月二十二號止截特此聲明
大英一千八百九十五年拾一月七號 和利公司理事人陳二弟謹啟

辭影聲明 ○啟者小坡美芝律第二百五十六號門牌台發號生理前請李亞魯在店司理茲李亞魯業經辭退不在店中用特聲明嗣後本號一切事宜概與李亞魯無涉而本號與各寶號交易所有數目概為本號自理倘李亞魯私與 各寶號往來數項一切皆為經手是問亦與本號無干特此佈 聞
光緒二十一年九月二十日 小坡李合發號東主李會書即李朝彬謹啟

北慕娘招承餉碼示 ○北慕娘輔政使司 為招承餉碼事照得本國家現有各項餉碼欲招商承辦為此示仰商民人等一體知悉爾等如有願承各碼者可於西怒民末月三十號即華十月十四日以前將票交北慕娘輔政司署稟詳 督轅選擇茲將各碼開列如左
一鴉片碼係在北慕娘東方一帶而亞呂略即古達地方亦在其內
一酒碼係在北慕娘東方一帶而亞呂略即古達地方亦在其內
一賭碼係在北慕娘開辦
一抽出口稅餉碼係在北慕娘開辦
一勿刺煎 燕窩 船澳稅 巴風稅係在北慕娘開辦
凡商人欲投承承充者或一稟請承各碼或另稟分承其碼均從其便如欲知其詳細一切者可向香港或新嘉坡本公司之代理人詢問便知悉各宜踴躍慎無觀望特示
大英一千八百九十五年八月廿九號 本公司駐港代理人畢里打林保洋行 本公司駐叻代理人牙直里洋行 示

荷蘭駐叻總領事告白 ○啟者茲欲將慕娘南境本國轄下之鴉片烟碼再行招商入票承充此碼或承辦一千八百九拾六年一載之期或兼承至一千八百九拾七年及一千八百九拾八年均無不可至其所入之票則定於西怒民末月九號即華本月廿三日禮拜六上午九點鐘在坤甸稟收 諸君有欲承充者祈如期前往入票可也此佈
英一千八百九十五年十月廿一號 荷蘭駐叻總領事弗羅羅啟

報窮告白 ○新加坡報窮司嘉蘇 為曉諭事照得本坡漆木街德興故衣店東藍啟賢業已報窮在案各色人等如有欠他之項務必將項送來本署內收領至于諸人被他所欠可以開單入字交本司查辦特此佈聞
大英一千八百九十五年十月二十九號 給

勸募華英義塾經費序 ○嘗謂人無分中西非教不明道無分大小非學不顯是學校者固中外古今所共向者也新嘉坡蒞赤道之中於中國為南離文明之地我華人之生斯長斯者實不乏英俊傑出之才特有其質而不澤以文則人多瞠乎其後耳方今萬國通商同軌共軌其出而與物推移因時俯仰者類無不胸羅萬有眼空五洲故出可為皆殖之才者入亦足為公輔之器於戲異哉舉於市舉於海之盛烈依然復觀於今日也願者承成有見於此數年前自捐鉅資在直落亞逸創建華英義塾一所塾內章程悉依英例無力者概免束修其有造於我華人不少矣雖前蒙本坡公家嘉其義舉助地玉成歷年來派員考試亦有津貼然願者所捐經費尙未充足歷年來董事等猶須籌金以成其美嗣今來日正長規模漸拓各董事合詞告余曰願者建塾之功可謂偉矣塾內造就之才可謂盛矣然願者助塾之費亦不少矣今欲廣經入之謀則願待捐資仍非善策是以命職賈募鉅款置作公業俾願者一臂之助成百年不朽之基一俟經費裕如即將塾內教習分聘習音泉音潮音廣音客音者各一人俾各帶子弟得以因類相從成材易其於樂育英材之道庶有進乎余亦領新洲已久聞願者義塾之善今又蒙願者承承圖久大之盛意而深願願者子之相與有成也敬弁數言誌其緣起與日者人材輩出騰實蓋則考考仲人之化必有領鴻功而不能置者願君子幸祈效願者樂育之志而襄成其美焉可也是為序 告
代運新嘉坡兼轄海門等處總領事府張振勳撰并書
光緒二十一年八月中秋後二日

- 倡捐願承成 總理張振勳
- 林文慶 陳若錦 陳合盛 吳丕球 吳新科 陳應南 黃金炎
 - 邱正中 李清淵 林和坂 林博雲 朱星衛 陳國清

售出品

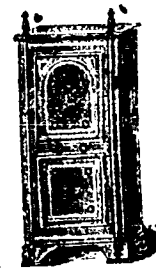
啟者本行所辦歐洲馳名三品洋酒來叻發售其酒係三頭式自昔有年沽飲者莫不稱其香爽奈近有無恥之徒假冒本庄三品酒款式以魚目混珠情殊可恨嗣後諸君購買本行自領三品酒者請認明本號招牌之內



有小紙包印註單字新嘉坡明鳴也公司始無若此字樣即屬假冒請為細認此佈
大英一千八百八十五年十二月十九號
明鳴也公司啟行

售發國名

嘗思養生之道所最要者則惟飲食其次則惟睡眠必須有良藥此本行鐵廚所以為 諸君之所共賞也啟者本行所賣之鐵廚久已馳名於東方一帶而於叻則聲名尤著至本行所賣此等鐵廚已有三十年之久其製法為堅固保能避火且其匙鑰皆妙斷非盜賊等所能開計其廚全身均用鐵製成並無雜以木料且諸廚自始至今均為一式堅固耐用



有優劣之分至於各廚大小不一而價則約一百元至四百元凡用之者可保其不憂於燒即火災亦無所損行之鐵廚實為功地諸君商所喜購而本行每年所沽亦殊不鮮茲特為之佈告諸君有惠顧者新即玉臨選購為盼
大英一千八百八十九年十一月廿八號



明鳴也洋行謹啟



BEEHIVE BRANDY

TO BE HAD OF ALL WINE MERCHANTS

啟者本行所親由法國督辦頂上好萬蘭池酒來叻發售其酒清香濃郁醇厚真為飲之誠可令人長血氣壯筋骨悅顏色妙矣無窮今市上所有萬蘭池酒無有能出其右者誠佳釀中妙品也至此酒價本行第一等沽出餘無別家出售 諸君光顧請細認蜂窠標頭為記並細辨香味方不致誤價甚相宜倘有躉份之購者祈早至 貴臨沽買是幸
大英一千八百八十八年六月二十號
大清光緒十四年五月十一日
明鳴也公司謹啟

賣發酒密烏



啟者本行向由英國督辦各種美酒來叻發售久已遐邇馳名茲復由英新辦到烏密士斗雲字號之狗頭標烏密酒到叻此酒香爽異常不惟飲之可口且能保養精神調和血氣常飲令人不生疾病誠酒國中上品也 諸君光顧請看以上所列之狗頭標頭不致誤且價甚相宜倘 諸君有欲躉份者請至本行取閱可也此佈
大英一千八百八十八年八月十五號
明鳴也洋行謹啟

賣發酒密



啟者本行由歐洲辦到上等密酒來叻發售其酒甚佳茲將標頭印出 諸君光顧祈為細認免致有誤蓋聞有無恥之徒假冒本行標頭標酒希圖目魚混珠最堪痛恨今本行再行核定於酒樽木枳內加鐵烙鎖行形以示分別倘 諸君有知何人假冒到請本行轉報即謝紅銀二百大元絕不食言再此酒不能販往 加勝吧 三寶壟 泗里末 望加錫 檳榔嶼 日裡等處其餘各埠均能運往並此佈 聞
大英一千八百九十三年五月廿六號
大清光緒十九年四月十一日
明鳴也洋行謹啟

