

大清光緒廿一年

本館新開除禮拜外日出一張
諸君賜閱本報者無論
本埠外埠均可預致本館取
閱如外埠閱報須加郵費可
也除日報常刊送外復不
惜工本從英國採辦釘書機
紙各機均以待與各官商
刊印書籍單件並有英國各
種活字及各式花邊等延有
西人排印工藝甚精所有中
西文字均能刊印前有石版
印字大小均備均用精工刊

申報

(號一十第牌門口風巴舊在設開館本)

印工級絕倫前延有文士
寫各種文字現由上海另行
刊佈所有各項價目甚相宜
本館所登來札原擇其有益
世道人心者附登否亦須無
礙於人而後始錄其有謬誤
成文以及支離費解者概不
登錄嗣後諸君來札尚祈
自便更須寫明里名後敢
登但來稿登與不登均不能
將原稿收回也 本館謹白

乙未七月廿三日

英大一千八百九十五年八月廿二號拜四 日首白告凡倘五張每售銀元一月每價報閱每

添募採訪 ○啟者本館欲再添募採訪人一名其人須熟悉本地情形且結交廣而聲氣素通
諸各籍方言兩辦事勤謹公平者方能合用 諸君有欲承斯乏者請至本館面商可也 本館謹啟

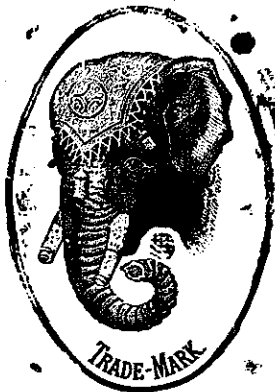
中日高明細地圖發售 ○啟者本館新由上海寄到中日高三國地理全圖二張均屬精繪異
常所有道里之遠近經緯之錯綜以及府廳州縣城市山林一一列明此外如鐵路電線河道長城國界
省界等莫不羅列井然燦若列眉令人一覽而知無煩細索且輕便色令人易於辨別誠有心時務者不能
不備之物惟此地圖寄來有限 諸君有欲買者祈速 惠臨選購為盼 本館謹啟

新印電報冊發兌 ○啟者本館新印電報冊乃精心結構而成更復細心核對號碼無訛是以印
成之後即已四處風行莫不喜買爭先未幾即售罄而來問者仍復源源不絕茲本館更不惜工費將此
電冊重加編定所有號碼眉目尤為清楚可謂毫髮之間亦無遺憾洵稱全美現此電冊經已告成備所印
無多欲買者向祈從速 惠臨為盼特此佈告 本館謹啟

乘紀台灣近日情形

有西人來自台灣者述及台端近日情形頗覺歷歷如繪據云日本調赴臺灣之兵不服水土每日死亡不
少又有染疫而死者理相核也氣候甚形炎熱日躋寒暑表升至一百零一度晚間稍涼降至七十度臥時
須擁被加以瘴氣蒸騰水不可飲日汲飲者不逾數點鐘立即患病入山愈深水愈不可飲隨時須將瘴
戶閉閉否則觸受瘴氣轉瞬疾作不免與鬼為鄰日本所調兵丁數千人迄今計之祇存一千餘人其餘或
戰陣受傷或患病顛連戰回本國者相望於道又有受傷患病不及戰回已赴黃泉者則就台草草埋葬
因此所存無多矣客又云邇來日人不能至臺南因是處口門險狹風浪甚大兵船不能泊至八九月
颶風不作急瀾稍平或可駛往刻已定計屆時往犯臺南十月北風起浪又大作即不能乘舟一過矣調軍
門早已料及預備准備凡緊要之處嚴加防範形勢嚴肅待彼來時普與之敵血力戰客兵人數甚多約有一萬
數千名因地段綿長須分起布紮人數既分遂及見其少客兵與日兵戰每以數仗見日兵來時不見客
兵蹤影意甚訝之然行所無事絕不介意不料客兵忽一擁而出日兵不及準備每戰每次或死數百
人或死數十人日兵之氣為之大挫劉軍門逆料八九月間日兵必來麾下雄兵或不數分亦涉合熟番以
酒肉蔬果等物招致番與之結納告以兩等生長此地具有天良當知大義其各捨死忘生同守此地斷
不可為他人所據果能聚志成城自可莫方隅於磐石方不愧俠烈男子之所為因命偏裨等日日教以戰
陣之法而其尤要者則在教以開放大炮因前此未經習練故也所惜者官臺灣未經交割之前調新總督
調防之兵不少皆在台北駐紮未交制以後日兵絡繹赴臺聞兵聞此消息紛紛拋棄鎗炮爭搶物件相率
奔逃遂致日人來時毫無攔阻務乘軍械盡為彼用貽誤實非鮮淺如聞軍不即潰逃則所有往來臺灣販
時客兵正可藉利器以盡禦敵之長言念及此彼怯將逃兵之罪誠有權難辭者矣又有客來往臺灣販
布為業者近以避兵旋里語於人曰自中國將台割棄後劉湘李帥彭帥士卒誓死拒倭獨獨行絕
無牽制平日原待士卒甘苦與同且獨具知人之明不拘資格幕中有參謀四人均素嫻略曉曉我端大
帥慮東延訪無不樂從用能出奇制勝人莫能測浙江候補顧忠大令滿前因望誤去官聞大帥多將赴臺
南投効大帥命權道兼理營務處至於大帥臨陣交綏大抵善用伏兵誘敵敵數十人為一隊至多不過
百餘人粗觀之似乎散漫異常漫無紀律一見日兵輒行潰散日兵追之即將器械拋棄而逃其實器械中
俱暗設機關之即轟發如雷後面伏兵齊起敵者亦俱斃隊而至日兵往往受敵死傷無幾其
子尤極勇敢統率前敵每戰陣無不身先士卒踴躍衝鋒雖屢屢民人素稱強悍樂於戰鬥誓不顧身時
與倭兵接仗亦得大獲全勝其有陷陣死亡者大帥優卹其家是以民情固結每當出師之際百姓具
難與同鄉五人共集二萬餘金獻與大帥求略給川資俾歸故里大帥鑒余等之忱每人給銀一千兩給付
護照以免搜查故當出關時他人携帶多金者均被搜去充公每人僅給路費百餘兩或數十兩余等則呈

象頭標蜜酒出售



本公司由歐洲督辦自製車先那密酒來叻專為
 實得力味且其酒氣味香醇且能除煩解渴於買
 德力士地最上本直合飲者用特將其款式列
 報中俾爾等一覽而知其式或購取倘蒙 光顧請至舊巴

馬街萬興號右鄰本公司委細照象首標為記庶不致誤價
 極平特此佈 聞
 大英一千八百九十三年九月廿一號
 新嘉坡萬興公司謹啟

正合總標萬國酒出售



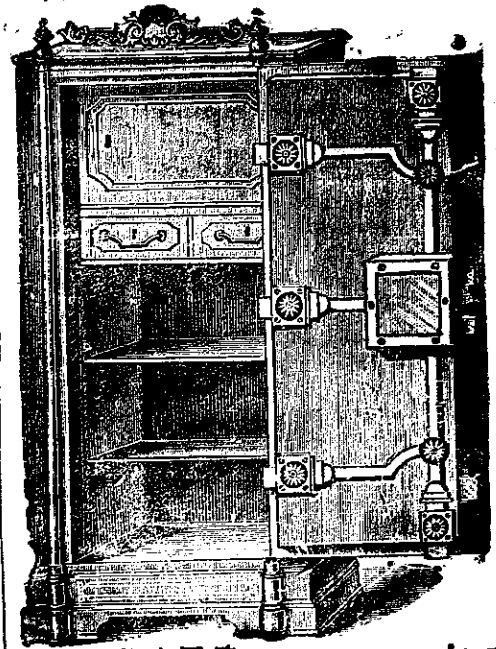
啟者本公司所督辦正金花標萬國池酒久已馳名叻地
 君子均喜用之現已定與本坡酒公司包銷以應各估凡
 有欲購者請至酒公司估買便得如買成起以便配往外處者仍
 可至本行估買至此

造製之法
 精妙異常
 酒味甚清
 以之蒸餾
 者皆為上
 等之料製
 無偽克之
 弊此酒若
 欲本坡估
 買且價亦
 甚廉
 翁估用須
 為留心辨
 明以
 之

上所有各標如無本行不殺呼聲字者即為假貨幸勿為
 本行有厚望焉
 大英一千八百八十九年十二月三號
 不殺呼聲和加珍洋行謹啟

取本號輪船往來各埠定期開列如
 左在各埠往實叻日期 在實叻
 往麻六甲每逢禮拜一 由各埠五
 日下午四點鐘開行 由麻六甲往
 芙蓉每逢禮拜二六日中午十一點
 鐘開行 由芙蓉往吉隆坡每逢禮
 拜二六日下午六點鐘開行回實叻
 日期 由吉隆坡回芙蓉每逢禮
 拜二四日下午四點鐘開行 由芙蓉
 回麻六甲每逢禮拜二五日上午十
 點鐘開行 由麻六甲回實叻每逢
 禮拜二五日下午四點鐘開行 另
 在叻往麻六甲吉隆坡實叻
 期午 等禮拜五日三點鐘開行特此
 佈聞

鐵櫃出售



啟者本行所售之鐵櫃在叻本埠馳名
 已久素蒙 諸君購用不勝稱其
 妙計此廚之大小共有五種而價費
 最貴者任一百元以上而此鐵櫃乃
 以加著名工師所製極為妥善本坡
 所有人西商智人以及什貨衛生理
 諸君取多向本行購買以為貯銀之
 用因本行所沽者均用上物料製
 成而心不惟能阻賊賊且異常堅
 固無論火燒盜劫均保無虞實美
 廉莫此為甚倘諸君有欲購此廚以
 收藏重寶可至本行選閱是幸此佈
 英一千八百九十年元月四號
 不殺呼聲公司即前
 加珍目至殺公司謹啟

製監直理

油藥驗靈方



東理直和利因直挽藥油可治風濕凡有骨肉疼痛筋痛頭痛久嗽氣喘氣手足不及遂喉燥痛等症痔瘡試問如何治法嘗有數千人所謂患此症者用藥甚多非徒無功且反增劇不禁大聲疾呼曰嗟乎天下豈無有藥能治此病者乎熟思審慮因誤服他藥以致病勢日深唯用此藥油則雖至危極重之症無有不驗者蓋有起死回生之力醫者所不能治而此藥獨能見功所以為妙也每樽價銀五角其用法另詳單內倘代理人其功大藥房香港屈臣氏大房各西藥房其餘均有售皆光顧者請認玉址茲將醫愈筋痛之症并其病人圖式經論贊詞附列於左以見此藥之佳非自誇誇美也蓋患筋痛者用藥七分逾之久可能見功試觀沙君之贊詞曰 余患頭面筋痛之症已閱數年經數名醫診視皆云無能為力竊自其其無牛理矣富三禮拜前未用理直君之藥日夜不寐頭痛欲裂且心思阻滯不能操作嗣聞理直君監製藥油異常靈驗乃向買一樽方待在手而痛苦眩眩大不可堪因將藥油擦兩穴僅閱七分鐘其痛立止法再治則全愈矣計所用未及一樽而效應如此宜乎天下馳名也甲午九月初六日 勝咸卑齋勿密列刺地方沙輝呼律頓拜

水藥生醫耶亞

Wholesale and Retail Agents, The Singapore Dispensary, Ltd., 40, RAFFLES PLACE.

AYER'S Sarsaparilla

IS THE GREAT Blood-Purifier, NERVE TONIC,

AND STRENGTH-BUILDER.



It attacks and breaks up every skin eruption, restores exhausted vitality, and drives out every element of disease. Sufferers from indigestion, general debility, or any other ailment arising from impure blood, should take Ayer's Sarsaparilla. It gives strength to the weak, and builds up the system generally. By its use food is made nourishing, sleep refreshing, and life enjoyable.

Ayer's Sarsaparilla

HIGHEST AWARDS AT THE World's Great Expositions.

Made by Dr. J.C. Ayer & Co., Lowell, Mass., U.S.A.

Beware of cheap imitations. The name Ayer's Sarsaparilla is prominent on the wrapper, and is blown in the glass of each of our bottles.

此藥水品性和平功效奇著無論老幼均能服食善解血中之積滯助脾胃之傳化兼可除煩解鬱必賜消痰厥効甚多不能盡述至此藥水樽玻璃上便伴有本醫生名字而包頭亦列有本醫士之名庶免為魚目所混現該藥寄在實得力境內務請託星架坡藥房代售 諸君若用祈至該藥房採買可也此佈

大英一千八百九十三年九月廿七號

美國醫生亞耶謹啟

新得錫礦在仲光之馬厘原地方 閱日裡務公司現經討地一所計有六百五十英畝之廣其地坐落緬甸下游此地乃產錫之區聞該公司欲將此地與華人開採錫礦華人可得管轄其地惟須照其現立之章程而行此乃絕好機會願勿交臂失之查此礦場自蓋今三十年小已有人於此開採然不過略為挖取并未以鉅本為之今有此等善地則有志者不妨前往一觀諒必有一番事業至前前往查看者可至本報轉與兄弟公司面議便能知悉也 大英一千八百八十五年六月廿四號 大清光緒十一年閏五月初二日

新其照華英繪地圖發售 啟者鑾蓉閣司馬其照學東人也華英文學俱備精深中外士人久仰欽佩故應為國家信任厥功偉於乾坤現有所著華英書籍地圖寄交本號發售茲將各書目列登如左 華英字典集成每部銀五元五角 英文成語字典每部銀六元 應酬寶笈每部銀二元 英語彙腋初集每部銀一元五角 英語彙腋二集每部銀二元 英語初階每部銀大角 鑄銅板地球五大洲圖每幅裱起銀一元此各書統華英之文字譯中外之要談書中發明妙蘊舉筆難宣書中指示捷途如師對語誠為度世金針尋常寶筏愧不而為百世師也業於鑄板印刷出售莫不盛行華英各國中西人士莫不爭先快視稱為有用之書本皆領有各國牌照無論中外人翻刻必加稟究此佈 光緒廿年十一月初三日香港中環文裕堂 上海拋球場華彰號 舊金山準承豐號 星嘉坡漆木街廣興隆號啟

貨船出稅 啟者本行向有第一號貨船數間坐落丹戎加東地方現欲出稅與人該船用以貯置十油及火柴等貨最為合宜倘有欲稅此貨船者請至本行面商便得至其船稅一節務期格外從廉此佈 光緒二十年五月拾七日 莫實得洋行謹白

華英字典寄售 啟者茲有人辦到華英字典數部託本館為之代沽此字典內列中英兩國文字精細詳明且每部祇得一本携尋均甚便捷 倘有欲究心中英文字者請到本館取閱可也特此佈告 本館謹啟

敬復惠函 啟者前段告白業已有多日乃各埠 諸君函致本館囑寄報館前往者仍以一紙空函指示不諒及若更更有投函本館並不黏貼印線是之故至今信債信力益多貽累故特再為補白閱者鑒焉 本館再啟

于八內未易取出初不解從前受傷之何以易治刻下受傷之何以難治乃向自臺灣回日之兵官請告其詳兵官答以臺灣義兵甚諳戰事加以視死如歸有進無退與去年在高麗中國等處所遇之兵真有霄壤之別臺兵每遇臨陣時雖勢值危迫而仍勇躍向前誓死不退有時日兵未易取出其受傷者能回國者尚屬幸事否則畢命行間矣臺民所用鎗炮皆非上等彼於列陣等事亦不甚純熟如鎗炮皆用上等加以練習列陣諸法我輩皆不能生還當身異域矣醫生乃嗚然歎曰嗚呼子所言始恍然於其故矣無怪受傷者之劇十人中僅一二人可以奏手餘皆不能施醫療之功以上情形皆自日本來信譯出其紀日兵潰敗情形真覺異常狼狽而向侈口謂臺兵鎗炮不精陣法未習是誠不知輕重不識利鈍者矣原文稱義兵曰亂黨不知日本所謂亂黨即台地所謂義兵不妨兩存其是故擲易之而揚出原文以存其真

復從節是 ○和局既成各路防軍即須裁撤以免空糜餉費然自有一番爭戰之後則邊患更有可虞長又宜練勁兵以防意外前者曾軍 特旨著恭慶兩帥酌核情形應撤留留據實覆奏恭接都門消息恭慶兩帥現在已將此舉籌商妥善覆奏九軍其具曾兩帥內外徵募各軍名雖不同 朝廷視之如一總計湘淮豫豫軍會費多載然屢有挫衄亟應詳為慎選查請 諒督督士成治軍有法戰功卓著宜令統率軍額足三十營駐紮津沽一帶所有分統營哨各官均由其自行揀選委用湘軍雖水土不和然遠道徵募而來未便全行裁撤其江西藩勇曉光沈毅有為曉曉軍事宜令其統統湘軍三十營駐紮榆關一帶所有分統營哨各官均由其自行委用四川提督朱慶所部不止豫軍然以豫軍得名其老成持重廉公有威宜令統統豫軍三十營駐紮錦州一帶所有分統營哨各官務當詳為選擇勿得稍懈選就其餘王連三李永芳陳鳳儀朱朝儒丁橫牛師韓馬心勝何鳴高等七軍陸續遣撤並准移其道路遠酌給二三月之餉以示體恤又現在前敵得力備軍仍照舊駐紮至大高嶺等處防軍俟軍務稍鬆再行奏明辦理其砲台守兵及親軍砲隊凡係北洋大臣所轄者不在裁撤之內云云聞已奉 旨依議矣

高捐開辦 ○上海來信云南洋大臣曾令上海縣籌辦膏捐開道憲劉康侯觀察以為事屬繁雜未敢遽辦香帥乃札令陸春江觀察葉臨忒司馬滋瀝創捐業見前報茲悉土業董事接到開辦膏捐札諭後旋集議以此項膏捐難取諸挑售烟膏之店費實出於買食之人且積有成數照章給獎是以咸樂遵從匪意老沙遜等各土行以為與前道光緒十一年所訂洋藥章程不符有碍洋商生理早請該管領事官照會開道力行阻止並開膏捐章程已定於七月初一日開辦每担捐銀十兩由華商購土之時完繳云

東洋風災續紀 ○日本大風前報錄錄接東洋續信云去月初十日日本扶岡架地方亦同遭浩劫統計屋宇被風傾塌者一萬二千二百間壓斃男婦六十餘人是亦一大劫數也又接去月十一日東京來信言昨據長崎總督稱該處遭風災居民因是項命者計四十七人傷者四十一人另有八人不知踪跡想已隨列于御風而去至於屋宇坍塌約有數千其屋受微損者不知凡幾難以數計該處海濱大小輪船遭風覆溺者計共二百五十九號從來風災鮮有如是之烈者同日幾富半來信云蓬萊不較山米濱濱河流平堤拍岸岸成深潭國民居在水中者約有二萬間伊伊何溺斃四人餘未聞傷斃人命然民間牲畜器具多已付諸東流矣

紀日本鐵路失事情形 日本西人來信云本月初四日夜半時日本鐵路失事此路係由吉野以達神戶在海畔經過是日裝載受傷口兵百數十人於是晚間行方至半途正當風馳電掣之時忽聞大聲驟發有山崩石裂之勢一轉瞬間鐵軌及輪車已飛起空中一半入海一半即墜於路側入海之兵淹斃不少其因碰撞及跌傷者為數尤多乃將傷兵昇至醫院療治日主聞此消息甚覺慘傷即發洋銀五百員為賞資之資有人曾前報日日本各地狂風暴雨有拔木走石之勢平地幾成澤國將鐵路其址淹壞管路人向未知覺前不禁禁止行車致遭此禍此係從西信譯出所載傷兵豈由臺島受創而回者耶未可知也既已受傷又罹意外之災何日兵之動遭厄厄如此耶

開辦商籍 ○前此海氛不靖各省派兵籌餉糜耗不支現雖和議已成而賠償兵費與乎善後一切需款尤為急迫前月易侍御俊在京 奏請開辦商籍以旺捐輸一摺奉 諭旨交部核議嗣經戶禮兩部議准轉行鹽務各省一體籌辦兩淮鹽政大臣張香帥准准兩省已開辦商籍外他省均未舉辦此時勢多艱軍需孔棘擬請 旨下各省鹽政大臣一體開辦商籍以旺捐輸如商人捐銀二千兩者准其子弟一人入商籍應由該省鹽政給予印照一張捐銀四兩者准其子弟二人入商籍應試如將來商人子弟無志上進准其稟明鹽政轉咨學政將執照轉售他人其商夥子弟概不准買入商籍應試以昭慎重將來如辦有成效即由鹽政造冊咨送學政按三人取進一人按二十人中取一人此項商籍考學生應由學政另行編號另案考試不得與本籍考卷混雜以示區別此變通辦理既致不致有碍本籍考卷復可推廣捐輸是否可相應請 旨飭部核議等語聞准南總局求文後刻已抄錄原奏轉諭運場兩商遵照論者謂待御所奏各節于推廣捐輸中仍寓慎重名器之意彼富商願買家有餘資者一經轉効便可隨地應試他日登金馬步玉堂拜國之光慰顯揚之師又開一終南捷徑矣故知各相生必能慷慨輸將弗使緣坐失也

案猶未定 ○前傳後台號沈陳煥生已由西貢轉回國案懲辦一事據悉此案於初二日由府尊提訊一次惟尚未經訊定命展
運初八日再行覆審被告若覺保人曹芳五元保出在外候訊

煤工倒斃 ○閩人林洪向在丹戎巴葛充當煤工初二早六點鐘時正在第三號煤倉扛煤忽患暴病昏倒於地即經同伴救起極
之其體已僵由澳總知例報聞請官相驗矣

賭案二則 ○初二日巡理府提訊賭案二則一在附近英大墜之西客寓中所備備為抹牌之局計獲境籍工役十四名訊畢後判各
罰銀十元一在牢獄後某草屋所備備十二枝賭局計獲閩人五名訊畢後判各罰銀二十元無銀改禁一月

竊案監禁 ○嶼產閩人邱珠基於去月二十九夜一點餘鐘時手携筠籃一具行至魯麻那邊為暗差所見以其形跡可疑而搜之
則其中有火水燈四枝并映相鏡架二具問以此物何來則支吾莫對遂乃將其押回差館細查此物始知係在英大教堂所竊愛即通知該堂
牧師到案主認初二日府尊訊畢判將邱監禁三個月之期示儆

積竊候訊 ○閩人王妻於初一日在域多利街盜竊福清人手車布一塊為失主鳴捕將其拘獲初二日解至府堂審訊惟府尊卷
查該犯前曾犯罪罪惡因欲澈底嚴查命將此案展至初八日再行覆訊而被告若欲覓保則須具券一千元方准保出在外候訊云

承項聲明 ○啟者小號與芝籍門牌第五百七十二號恒豐泰號酒店雜貨生理原係梁居仕孫連道潘于江梁克生孫達富張廷吉
雷連峨林之茂許生財歐仲寬公司會梁居連梁安德諸人合夥同創茲因孫連道潘于江梁克生孫達富張廷吉雷連峨林之茂許生財歐仲
寬各會梁居連梁安德諸人志願別業經已講到公親駕臨核算明白將恒豐泰號酒牌貨物傢私等全盤頂與梁居仕承受各退股人所有
應得之股份銀項已由孫連道等當眾收清而該號即由梁居仕增添仕記二字仍舊開張日後恒豐泰仕記生理盈虧概與恒豐泰舊人無涉
倘舊人有與各貨號賒欠項一切未清數目悉為經手是問亦與恒豐泰仕記無干先此聲明免滋後論
大清光緒二十一年七月初三日 承頂人恒豐泰仕記謹啟

承項聲明 ○啟者本局擬定本月初旬前往外埠勸辦賑捐並換給前執照所有迭次頒到各 部照均無登載告白俾換其領取
者亦復不少倘刻下欲換 部照或轉相職銜等項務須趕緊赴局以憑核辦本局北行約至八月半後回叻特此預聞其各知照是荷
光緒二十一年七月初二日 委駐南洋新嘉坡等處勸辦賑捐直江甯山東賑捐總辦分局謝啟

荷國駐叻總領事官告白 ○啟者茲於西本年內欲在加刺巴拍賣國家羔至九萬八千三百五十六担倘 諸君欲知其拍賣日期
及一切詳細章程者可至本總領事署詢問便得特此佈告 大英一千八百九十五年七月廿三號 荷國駐叻總領事官弗羅羅謹啟

新嘉坡山仔頂陳生利號內蔡宜香告白 ○竊思本庄茶葉出自萬峰峻嶺之中生由仙谷名巖之內雖有蓬萊仙島異種名種莫不
會此紫之佳品絕妙也論其茶質清潔香味醇香較之別家茶品香味殊異馨香可口令人可羨是故名通遐邇東西貢九州南北車百川名遠
市鎮五湖四海之內 諸公均皆喜用樂意此品得以日廣名揚殊料今之人心不古棍騙者流市面之類見利忘刑心生唾涎私自造以假
鼎冒圖射利此情何堪免不得訟之公庭耳啟者本街聯生號近在粵東省垣私辦假造本庄宜香烏龍茶來叻發售其箱包內外紙仔印標一
切皆與本庄宜香烏龍無異幸繞初到遠近內外各埠 諸貴商向未被其所惑先已被本號偵知即時向 官請票執獲將該聯生號之假
貨一切查封在案迨至閏五月廿三日即確認 泉憲案前訊別幸蒙明鏡高懸分毫不致為之迷惑蒙 泉憲將該案在第一百六十五號
之條判結判將聯生號著其賠償本號訟費仍再倒令將該假貨所有箱包內外紙仔印標一切折改富面焚如再蒙 泉憲諭下嚴示此庄茶
葉市人永遠不得冒圖嗣後如有再遇有這等奸商棍徒仍以假造冒充者或字形相似或字音聲響許以立即請票緝捕以重軍懲云云然本號
屢蒙遠近 諸富商巨賈雅顧守分營生分毫不敢驕傲奈因鴉爭鶴與勢力相及免不得告之公庭以彰王法今恐再有棍騙者流仍生枝節
是故將情佈告 諸貴商方免為市面所欺又恐未知之友有犯此例亦并佈告耳特此奉聞
大清光緒乙未年七月初一日 英吉利一千八百九十五年八月二十號 星嘉坡山仔頂陳生利內蔡宜香茶庄告白

承頂聲明 ○啟者本號八間仔街門牌第九號瑞成號餅店生理原係葉會記葉浼記春桃記同創因生理虧折全請到公人宗兄
葉大炮葉聯登二位到店將全盤生理核算明白而葉浼記春桃記二人願將自己名字抽出當堂批消其瑞成號全盤生理皆歸與葉會記相
夥經營日後生理盈虧不干葉浼記春桃記之事倘葉浼記春桃記有與他人往來賬項惟向經手是問不干瑞成號之事先此聲明免滋後論
此佈 大清光緒二十一年七月初一日 瑞成號葉會記謹白

印字機器出售 ○啟者本館有手扳印字機器大小各一張欲出售與人 諸君有欲購用者可至本館面商便得特此佈告
大英一千八百九十五年七月廿四號 長老會堂印字館謹啟

承頂聲明 ○啟者本號八間仔街門牌第九號瑞成號餅店生理原係葉會記葉浼記春桃記同創因生理虧折全請到公人宗兄
葉大炮葉聯登二位到店將全盤生理核算明白而葉浼記春桃記二人願將自己名字抽出當堂批消其瑞成號全盤生理皆歸與葉會記相
夥經營日後生理盈虧不干葉浼記春桃記之事倘葉浼記春桃記有與他人往來賬項惟向經手是問不干瑞成號之事先此聲明免滋後論
此佈 大清光緒二十一年七月初一日 瑞成號葉會記謹白

承頂聲明 ○啟者本號八間仔街門牌第九號瑞成號餅店生理原係葉會記葉浼記春桃記同創因生理虧折全請到公人宗兄
葉大炮葉聯登二位到店將全盤生理核算明白而葉浼記春桃記二人願將自己名字抽出當堂批消其瑞成號全盤生理皆歸與葉會記相
夥經營日後生理盈虧不干葉浼記春桃記之事倘葉浼記春桃記有與他人往來賬項惟向經手是問不干瑞成號之事先此聲明免滋後論
此佈 大清光緒二十一年七月初一日 瑞成號葉會記謹白

承頂聲明 ○啟者本號八間仔街門牌第九號瑞成號餅店生理原係葉會記葉浼記春桃記同創因生理虧折全請到公人宗兄
葉大炮葉聯登二位到店將全盤生理核算明白而葉浼記春桃記二人願將自己名字抽出當堂批消其瑞成號全盤生理皆歸與葉會記相
夥經營日後生理盈虧不干葉浼記春桃記之事倘葉浼記春桃記有與他人往來賬項惟向經手是問不干瑞成號之事先此聲明免滋後論
此佈 大清光緒二十一年七月初一日 瑞成號葉會記謹白

承頂聲明 ○啟者本號八間仔街門牌第九號瑞成號餅店生理原係葉會記葉浼記春桃記同創因生理虧折全請到公人宗兄
葉大炮葉聯登二位到店將全盤生理核算明白而葉浼記春桃記二人願將自己名字抽出當堂批消其瑞成號全盤生理皆歸與葉會記相
夥經營日後生理盈虧不干葉浼記春桃記之事倘葉浼記春桃記有與他人往來賬項惟向經手是問不干瑞成號之事先此聲明免滋後論
此佈 大清光緒二十一年七月初一日 瑞成號葉會記謹白

承頂聲明 ○啟者本號八間仔街門牌第九號瑞成號餅店生理原係葉會記葉浼記春桃記同創因生理虧折全請到公人宗兄
葉大炮葉聯登二位到店將全盤生理核算明白而葉浼記春桃記二人願將自己名字抽出當堂批消其瑞成號全盤生理皆歸與葉會記相
夥經營日後生理盈虧不干葉浼記春桃記之事倘葉浼記春桃記有與他人往來賬項惟向經手是問不干瑞成號之事先此聲明免滋後論
此佈 大清光緒二十一年七月初一日 瑞成號葉會記謹白

承頂聲明 ○啟者本號八間仔街門牌第九號瑞成號餅店生理原係葉會記葉浼記春桃記同創因生理虧折全請到公人宗兄
葉大炮葉聯登二位到店將全盤生理核算明白而葉浼記春桃記二人願將自己名字抽出當堂批消其瑞成號全盤生理皆歸與葉會記相
夥經營日後生理盈虧不干葉浼記春桃記之事倘葉浼記春桃記有與他人往來賬項惟向經手是問不干瑞成號之事先此聲明免滋後論
此佈 大清光緒二十一年七月初一日 瑞成號葉會記謹白

承頂聲明 ○啟者本號八間仔街門牌第九號瑞成號餅店生理原係葉會記葉浼記春桃記同創因生理虧折全請到公人宗兄
葉大炮葉聯登二位到店將全盤生理核算明白而葉浼記春桃記二人願將自己名字抽出當堂批消其瑞成號全盤生理皆歸與葉會記相
夥經營日後生理盈虧不干葉浼記春桃記之事倘葉浼記春桃記有與他人往來賬項惟向經手是問不干瑞成號之事先此聲明免滋後論
此佈 大清光緒二十一年七月初一日 瑞成號葉會記謹白

承頂聲明 ○啟者本號八間仔街門牌第九號瑞成號餅店生理原係葉會記葉浼記春桃記同創因生理虧折全請到公人宗兄
葉大炮葉聯登二位到店將全盤生理核算明白而葉浼記春桃記二人願將自己名字抽出當堂批消其瑞成號全盤生理皆歸與葉會記相
夥經營日後生理盈虧不干葉浼記春桃記之事倘葉浼記春桃記有與他人往來賬項惟向經手是問不干瑞成號之事先此聲明免滋後論
此佈 大清光緒二十一年七月初一日 瑞成號葉會記謹白

工部局告白 ○啟者茲因欲將二十四因只之水喉修理不日即將淡申路暫截一半只存若干以備諸人來往茲將所截之處開列如左
 一在附近三英里甲橋之處
 二在附近三英里二五即往文不申之路稍過之處
 以上所截之處不過預備一路俾馬車可以來往凡諸馬車路經此地宜細心緩步幸勿大意馳驅特此預佈
 大英一千八百九十五年八月十七號
 大清光緒二十一年六月廿七日
 工部局司理人波兀禮士奉命謹啟

電醫告白 ○啟者本醫生精究電氣醫術奇而不失於正前在法國巴黎都城善術凡經診治者莫不交口同稱茲到叻中懸壺問世至余醫症之法係以電氣為主以藥佐之其治以下所列各症不惟速愈且能保其除根再無復發茲將所醫各症略開如左
 半身不遂 痺痿不仁 身弱虛弱 肝木不調 脾土受病 腰脊酸軟 陽痿不振 色慾過度以至虛癆等症
 一經診治即能斷定何時可能全愈若果以余法醫之不但暫時少愈并可永遠除根前者余在印度時曾醫治各部諸侯王及西人士人等不能悉計凡經醫愈者均蒙給有字據為憑至以此等醫法係余一人獨創在於印度一帶并無分枝茲到叻中寄寓小東陵第三號門牌即南末馬廐對門每日由上午九下鐘起至下午五下鐘止在本館內候醫至於謝儀一項務從廉取斷無苛索 諸君賜教祈即 玉臨就商可也
 光緒二十一年五月初八日
 電氣醫生猶基律謹啟

外洋電製留聲機器 ○洋人有萬載留聲之法蓋用電氣將人聲攝住可以萬載留傳者也今用此法或將戲班上等老官出頭或尋青樓名妓彈唱或將洋樂洋歌與及雜耍解心趣話一分載筒中機器運動逐筒放出聲音響亮如在當場聽聽不徒悅耳娛心更可為博物之一端 諸君有興請移玉至牛車水大馬路吉甯廟對面達生木店樓上本館內一探奇聞可也 每位聽三齣收銀三角
 大清光緒二十一年六月初十日
 萬載留聲主人謹啟

象標火牌告白



啟者本行所製之象標火牌於一千八百九十年卑不哇里月四號時已在爪哇地方按照商律向其國家註冊茲特通知凡諸 士商有欲載運火柴前往爪哇各埠而將日本及別國所製之火牌冒充本行象標款式者本行定必力為控究嚴加懲辦勿謂言之不先也特此佈告
 英一千八百九十五年五月二十三號
 清光緒二十一年四月二十九日
 牙直里洋行啟

駐英實得力大荷蘭國領事官
 啟者茲有望加之鴉片烟酒賭博及碼碼欲招人投充於一千八百九拾六年或一千八百九拾六年一千八百九拾七年至一千八百九拾八年定於西涉添末月拾九號至二拾號即華八月初一日至初二日在文島出投 諸君有欲承充者請如期 玉臨投取是荷特此佈 聞
 英一千八百九十五年五月廿一號

荷蘭總領事官告白 ○啟者茲有慕娘轄下西境之鴉片烟碼欲招商投充承辦此碼係承充一千八百九十六年一年之期或承充至一千八百九十七年一千八百九十八年三載之期均從其便而此碼則定於西本年密添末月九號即華七月廿一日禮拜一上午九點鐘在坤甸參政司署當眾出投 諸君有欲承辦者請如期前往投充可也特此佈告
 大英一千八百九十五年七月二十號

荷蘭駐叻總領事官告白 ○啟者茲有望加麗及其轄下之望加 高模 丹拿浮底各地之賭碼碼碼又望加高模丹拿浮底之當碼招商承辦係投一千八百九十六年一載為期或投至一千八百九十七年及一千八百九十八年三載之期均從其便而此碼則定於一千八百九十五年實添末月二十三號即華八月初五日禮拜一在望加麗出投 諸君有欲承辦者請如期前往投充便得特此佈告
 大英一千八百九十五年七月四號
 大清光緒二十一年閏五月十二日
 署荷蘭國駐叻總領事官弗羅里謹啟

荷蘭駐叻總領事官告白 ○啟者茲有坤甸及其轄下四境之餉碼欲招人承充其地即峇底巴 土雅加碼 土加刺那 六打然 迭眼 及施加刺等處所承之碼係以一千八百九十六年一載為期或承至一千八百九十七年及一千八百九十八年三載之期均無不可各碼均定於實添末月二號即華七月十四日禮拜一上午九點鐘時在坤甸參政司署出投投將所投之碼開列如左
 酒碼 屠宰及沽賣豕肉碼 當碼 抽收洗金洗磁賦稅碼 諸君有欲承辦者請屆期前往投充是荷
 大英一千八百九十五年六月廿九號
 署荷蘭國駐叻總領事官弗羅里謹啟

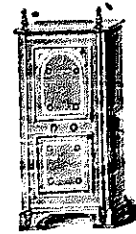
土庫出賃 ○啟者茲有土庫一間在於丕紗實得力即陳聖王後街門牌第十九零一號一十九零二號茲欲出稅與人 諸君有欲稅者請至本店面議特此佈告
 光緒二十一年五月二十日
 英一千八百九十五年六月十二號
 坤豐號黃金炎啟

售出品三



啟者本行督辦歐洲馳名三品洋酒家助發售其酒自釀成式醫侍有年沽飲諸君莫不稱其香爽奈近有無恥之徒假冒本庄三品酒款式以圖八百真味情殊可恨嗣後諸君買本行白酒三品酒者請認本號招牌之內有小紙包印註聯字新章標明也公用始無誤若此字樣即係假冒請為細認特此佈
大英一千八百八十五年十二月十九號
明嗎也洋行謹啟

售發櫥鐵名



嘗思養生之道所最要者則惟薄飲其大則惟慎購然必須不參雜
此本行鐵櫥所以為諸君之所共賞也啟者本行所賣之鐵櫥久已馳名於東方一帶而於時則聲名尤著至本行所賣此等鐵櫥已有三十年之久其製法為堅固保能避火且其匙鑰甚妙斷非盜賊等所能開計其櫥全身均用鐵製成並無雜以木料且諸櫥自前至今均為一式堅固耐用
有說劣之分至於各櫥大小不一而價值則約一百元至四百元凡用之者可保其不礙於燒即火災亦無所損其行之鐵櫥實為功也諸商所喜購而本行每年所沽亦殊不鮮茲特為之錄佈倘諸君有思購者新即玉臨選購為荷
大英一千八百八十九年十一月廿八號



明嗎也洋行謹啟

售出品三



BEHIVE BRANDY

SOLE HAD OF ALL WINE MERCHANTS

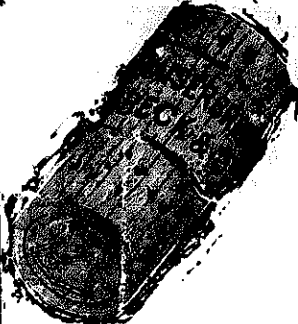
啟者本公司親由法國督辦頂上好萬蘭池酒來助發售其酒清香濃郁醇厚異常飲之誠可令人長血氣壯筋骨悅顏色妙矣無窮今市上所有萬蘭池酒無有能出其右者誠佐饌中妙品也至此酒係本公司一交沽出餘無別家用者請認明光緒細認蜂窠標為記並細辨香味方不致誤價甚相宜倘有到份之購者祈早至本公司沽買是幸
大英一千八百八十八年六月二十號
大清光緒十四年五月十一日
明嗎也公司謹啟

賣發酒密烏



啟者本行由英國督辦各名酒來助發售久已馳名茲復由其新辦到烏密酒到助應店此酒香爽異常不惟飲之可口且能保養精神調和血氣實飲令人不生疾病誠酒國中上品也諸君光顧應細看以上所列之狗頭標印不致誤且價甚相宜倘諸君有欲購者請至本行取用可也此佈
大英一千八百八十八年八月十五號
明嗎也洋行謹啟

賣發酒密



啟者本行由歐洲辦到上等密酒來助發售其酒甚佳茲將標印印出諸君光顧所為細認免致有誤蓋聞有無恥之徒假冒本行標印標酒希圖目魚混珠最堪痛恨今本行再行核定於酒樽木枊內加鐵烙銀形以示分別倘有知何人假冒到請本行報明即酬紅銀三百大元經官訊定即能給發斷不食言再此酒不能吸往加勝吧 三寶壟 泗里末 望加錫 檳榔嶼 日裡等處其餘各埠均能運往並此佈
大英一千八百九十三年五月廿六號
大清光緒十九年四月十一日
明嗎也洋行謹啟

