

大清光緒廿一年

本館新開除禮拜外日出一紙諸君賜閱本報者無論本埠外埠均可預致本館取閱如外埠閱報加寄費可也除日報照常刊送外復不惜工本從英國採辦鉛書裁紙各機器以待與各官商刊印書籍單件並有英國各種活字及各式花邊等延有西人排印工藝甚精所有中西文字均能刊印並有石版印字大小機器均用精工刊

第四千一百八十八號

# 報叻

(號一十第牌門口虱巴舊在設開館本)

印工緻絕倫並延有文士書寫各體文字現由上海購到各種書籍出售其書目另行刊佈所有各項價甚相宜本館所登來札原擇其有關世道人心者附登否亦須無礙於人而後始錄其有謬誤成文以及支離費解者概不登報嗣後請翁來札向新自錄更須寫真附里而後敢登但來稿登與不登均不能將原稿收回也 本館謹白

乙未六月初十日

大英一千八百九十五年七月一號拜三 每張售錢五文 每月一元 每季三元 每半年六元 每年十二元 凡告白者請向本館接洽

添募採訪 ○啟者本館欲再添募採訪人一名其人須熟悉本地情形且結交廣而聲氣謙遜 諸各請方言兩辦事勤謹公平者方能合用 諸君有欲承斯之者請至本館面商可也 本館謹啟

中日高明細地圖發售 ○啟者本館新由上海寄到中日高三國地理全圖二款均屬精繪異常所有道里之遠近經緯之錯綜以及府廳州縣城市山林一一列明此外如鐵路電線河道長城國界省界等莫不羅列井然燦若列眉令人一覽而知無煩細索且經設色令人易於辨別誠有心時務者不能不備之物惟此地圖寄來有限 諸君有欲購置者祈速 惠臨選購為盼 本館謹啟

新印電報冊發兌 ○啟者本館所印電報冊乃精心結構而成更復細心核對號碼無訛是以印成之後即已四處風行莫不喜購爭先未幾即經售罄而來問者仍復源源不絕茲本館更不惜工費將此電報冊重新編定所有號碼眉目尤為清楚可謂毫髮之間亦無遺憾洵稱全美現此電報冊經已告成惟所印無多欲購者祈從速 惠臨為盼特此佈告 本館謹啟

### 論培植人材宜擇富強之念

今夫佳花美木天之所生雖山陬海隅人迹罕到之所亦皆有之特以無人物色任其自生自滅於榛莽荆棘之中而人遂謂天不不生佳花美木也可乎哉苟有人焉悉而至於名園闢圃培植順其性澆灌得其宜則向之所視為尋常植物者今皆成爲佳花美木而園圃亦因之生色矣國家之於人材也亦然今中華土地之廣大人民之衆多甲於五洲冠於四海宜其人材之迭出不窮矣然亦有時不得人材之用何哉顧幸而承平無事則寂寂無聞耳不幸而如今日之倭人背盟擊震兵端一啟禍及生靈我皇上顧全大局息兵降於是議和償款嗚呼以我地大物博之中華與彼區區島島之日本較量大小奚啻十倍於彼彼即使陸強弱有殊而牛雖瘠價於豚上其長不死而今竟至於斯者其故何耶說者謂我由於船艦之不速鎗炮之不新士卒之未練糧餉之不充故耳而不知此皆末也非本也仍由於乏人材也苟無人材船艦雖速誰其駕之鎗炮雖新誰其用之士卒雖練誰其統之糧餉雖充誰其運之自古以來國家有人材則興此乃歷歷不爽者雖然豈中國之果無人材哉蓋未嘗培植於平時至臨事乃不免張皇耳古聖賢人深知此意故設爲庠序學校以教之無人不入學無地不生材所以三代之治獨隆於千古自秦焚書坑儒昔賢培植人材之法漸滅殆盡漢時雖有茂才異等之詔孝弟力田之科終不能比於古昔隆盛之時也有明以來專以八股取士於是竟或有所習非所用所用非所習其不善學者聰明才力盡銷磨於清奇澹淡之闕不亦大可惜耶雖然天地不能終古而不變治法尤貴因時而制宜以今日之中國而欲閉關自守勢有所不能而以今日之時勢倘不參以新法取士更有所不可何也方今歐洲諸國互相爭雄器械日精機巧日出恃其船堅炮利干預亞洲各國之事倘有遠言即以干戈而易玉帛而我苟無以應之其能免外人之覬覦耶危急情形至於如此爲中國向來未有之奇局不得不以培植人材爲先務而培植人材之法尤宜參以西學爲當務之急或者曰如子之言其將以西學考試乃足爲培植人材也然何以數百年來國家承明之制未嘗變易况近時如胡文忠曾文正諸公皆以詞林出身掌握兵權平定髮捻功勳垂諸竹帛名聲播於寰區此數公者何嘗從西學中一爲考究耶况今 哀師則有詞文館各省則有廣方言館水師武備等學堂以西學培植人材可謂盛矣然仍未多得傑出之士非尋常之材有裨於國計民生者出乎其間然則西學之效果何在歟余曰不然方今各國之人航海東來實創千古以來未有之局而一切交涉之事亦數千年以來所未有者而猶蹈習故習故其將何以禦外侮哉且以西學與時文較則時文重而西學輕也上之所重下必有甚焉者矣上之所輕下必不屑爲者矣惟兼尚西學以廣植人材俾人人知所趨向鼓舞而振興之數年之後有不人才濟濟吾不信也至於胡曾諸公雖由翰苑出身平大難立大功此非時文之能得人才乃人才中之能時文者耳况廣方言館水師武備等學堂僅設於通商口岸爲數無多苟能由此類推各省設立西學館廣儲西書辦置器具集聰穎子弟講習而研究之日有課月有考歲有選安見無有志之士乘時奮發爲朝廷備緩急之用哉嗚呼亞洲之事多矣竊願國家之於人才幸無使其同於佳花美木之與榛莽荆棘同朽於荒僻之地庶幾其有豈乎

續述臺灣克敵情形

頃接各路來信內言臺疆近日克捷情形備閱之餘令人神志為之... 頃接各路來信內言臺疆近日克捷情形備閱之餘令人神志為之... 頃接各路來信內言臺疆近日克捷情形備閱之餘令人神志為之...

風聞照錄

本年助地及各處時疫情形其勢已為狂極乃近復風聞六坤及大坤一帶亦一時症流行矣時不正延漫如斯亦可謂

返節匪遙

閱制府前者出遊爪亞一事已經列報茲接前途信息謂制軍游節諒至後禮拜內即可以言返助中云云爰特錄登以

猶人令節

本日乃猶太令節之期是日耶地所有各猶商均停工一天以誌肅敬是本各從其俗也

澎湖近耗

長崎西報刊有本月初四日澎湖媽宮信息言澎湖天氣酷熱異常對寒暑未嘗在險處亦昇有九十八度自日軍由澎

意欲行刺

其所覺喚集高麗巡捕將該倭人拿住交倭領事訊訊錄由據云因該相臣與俄公使盟約抗議日本又與中日和約內日本應得

新貴立言

京友來信云粵東新貴康君有為原名祖貽向來自京一切其門人有超回軼賜之號此次未獲聘入詞林以主事掣分

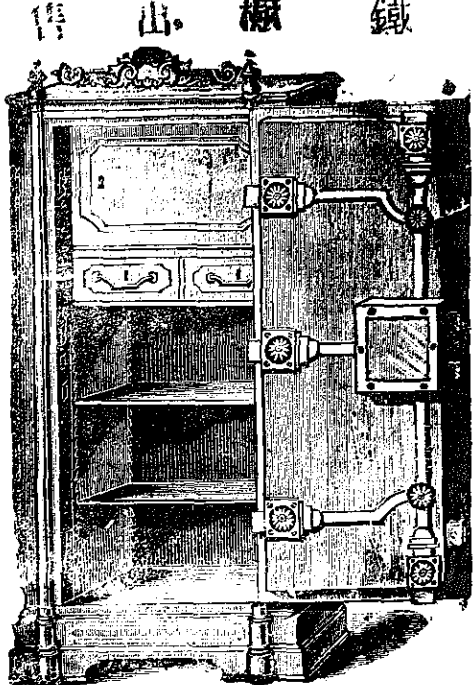
象頭標蜜酒出售

啟本號輪船往來各埠解開日期如左  
 在各埠往實叻日期 在實叻往各埠日期  
 往麻六甲每逢禮拜一由麻六甲往  
 日下午四點鐘開行  
 由芙蓉往吉隆坡每逢禮拜二六日中午十一點  
 鐘開行  
 由芙蓉往吉隆坡每逢禮拜二六日下午六點鐘開行  
 由芙蓉往麻六甲每逢禮拜二五日上午十點鐘開行  
 由麻六甲回實叻每逢禮拜二五日下午四點鐘開行  
 另有輪船在麻六甲吉隆坡實叻等處開行  
 每逢禮拜五日三點鐘開行此佈



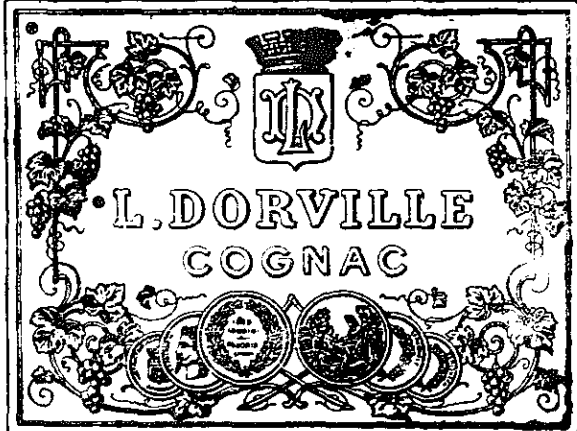
啟者本公司山... 督辦家自票車先那酒來而專為  
 實得力... 此酒氣味香醇且能除煩解渴於實  
 德力士地最宜... 宜凡合... 用... 特將其標式...  
 標中俾爾... 一... 宜凡合... 用... 特將其標式...  
 標中俾爾... 一... 宜凡合... 用... 特將其標式...

直街萬興號右鄰本公司公細認象首標為記庶不致誤價  
 極平特此佈  
 大英一千八百九十三年元月廿一號  
 新嘉坡德買公司謹啟



啟者本行所售之鐵櫃... 諸君購用... 不虛稱其  
 妙計此櫃之大小共有五種而價  
 最賤者在一百元以上而此櫃  
 歐洲著名工師所製極為美善本坡  
 所有西商皆習人以作貯蓄生  
 業取多向本行購買以為貯銀之  
 用因本行所沽者均用頂上物料  
 固... 不惟能壯觀瞻且異常堅  
 固... 論火燒盜劫均保無虞實  
 所莫此... 甚倘諸君有欲購此  
 收... 重寶可至本行閱閱是幸此佈  
 大英一千八百九十年元月四號  
 不殺呼魯公司謹啟  
 加珍目至殺公同謹啟

正金鐘標萬國池酒出售



啟者本公司所督辦正金花標萬國池酒久已馳名助...  
 君子均喜用之... 已定與本坡酒公司包... 以應各埠凡  
 有欲... 購者請至酒公司沽買便得如買... 起以便配往外處者仍  
 可至本行沽買至此酒

造製之法  
 精神異常  
 酒味甚清  
 以之蒸餾  
 者皆為上  
 等之料保  
 無偽充之  
 弊此酒若  
 在本坡沽  
 甚... 宜且價亦  
 甚廉... 翁沽用須  
 為留心辨  
 明以...  
 大英一千八百八十九年十二月三號  
 不殺呼魯即前加珍洋行謹啟

上所有各標如無本行不殺呼魯字者... 假貨幸勿為之誤買  
 本行自... 大英一千八百八十九年十二月三號  
 不殺呼魯即前加珍洋行謹啟

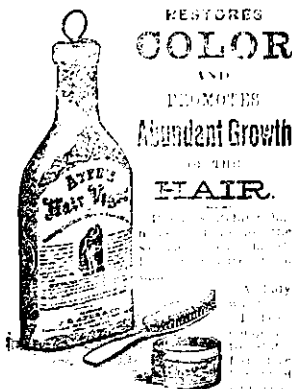
LITTLE'S ORIENTAL BALM  
製 監 直 理  
水 藥 驗 靈 方 東



此藥可治風濕凡有骨肉疼痛手足不遂氣喘咳嗽筋痛頭痛久咳氣痛及丹毒等症試問如何治法皆有數千人謂思此症者所用醫藥甚多非徒無功且反增劇不禁大聲疾呼曰嗟乎天下豈無有藥能治此病者乎熟思審處部因誤服他藥以致病勢日深惟用此藥水則漸至危極重之症無有不驗者蓋有起死回生之功醫者所不能治而此藥獨能見功所以為妙也 患風濕者已閱五年屢醫弗效痛苦不能成寐用藥一罇其病立除 余思風濕最重之症計有五年求醫問藥 勝枚舉曾入著名之醫院就醫終未能奏效自思症已垂危料難痊愈蓋夜難成寐痛楚不能出門戶故也嗣聞此藥馳名已久因買一罇服之三次痛止腫消旋即全愈余深沾其惠願同病者無論老壯不必別求良藥惟此藥最為奇妙也 大清光緒二十年九月初四日 大英一千八百九十四年十月二號 倫敦姑律實乖第八十五號門牌亞蘭加士打謹誌

水藥生醫耶亞  
Wholesale and Retail Agents,  
The Singapore Dispensary Ltd  
40, RAFFLES PLACE

AYER'S  
Hair Vigor



RESTORES  
COLOR  
AND  
PROMOTES  
Abundant Growth  
OF THE  
HAIR.

Ayer's Hair Vigor  
DR. J. C. AYER & CO. LOWELL, MASS. U.S.A.

此藥水善能生髮功効甚多用以抹於髮中能使其髮不脫并常烏潤光澤不至有白頭之歎兼令頭皮不癢且屑不生頂上清涼不受炎感所逼是為澤髮藥中上品至該藥水樽玻璃上係伴有本醫生名字而包頭亦列有本醫士之名庶免為魚目所混現該藥寄在實得力境內係訂早架坡藥房代售 諸君若用所至該藥房購買可也此佈 大英一千八百九十三年九月廿七號 美國醫生亞耶謹啟

白吉牌火標象



啟者本行所製之象牌火牌於一千八百九十年卑不哇里月四號時已在爪亞地方按照荷律向其國家掛號註冊茲特通知凡備 土商有欲載運火柴前往爪亞各地而將日本及別國所製之火牌冒充本行象標款式者本行定必力為控究嚴加懲辦勿謂言之不先也特此佈告 英一千八百九十五年五月二十三號 清光緒二十一年四月二十九日 牙直里洋行啟

駐 大 招  
德 國 承 定  
實 領 事 一  
力 告 期  
白 如 玉  
駐 英 一  
紮 千 八  
實 百 八  
得 九 十  
力 五 年  
大 五 月  
荷 廿 一  
國 號  
領 號  
事 號  
官 號  
浮 號  
羅 號  
厘 號  
羅 號

鄧其照華英書籍總發售 啟者鄧其照可馬其照粵東人也華英文學俱備精深中外士人久欽仰故應為國家信任厥功偉於乾 現有所著華英書籍地圖寄交本號發售茲將各書目列登如左 華英字典集成每部銀五元五角 英文成語字典每部銀六元 華英寶笈每部銀二元 英語彙腋初集每部銀一元五角 英語彙腋二集每部銀二元 英語初階每部銀六角 鑄板地球五大洲圖每幅銀一元 此各書統華英之文字譯中外之要談書中發明妙蘊舉筆難宣書中指示捷途如師對語誠為度世金針尋津寶筏 况不為百世師也業於鑄板刷印出售莫不盛行華英各國中西人士莫不爭先快視稱爲有用之書亦皆領有各國牌照無論中外人士翻製必加稟究此佈 光緒廿年十一月初三日香港中環文裕堂 上海地球雜誌影印 舊金山維永堂 星嘉坡禧木街南興隆號啟

貨舖出稅 啟者本行向有第一號貨舖數間坐落丹戎加東地方現欲出稅與人該舖用以貯十油及火柴等貨最為合宜倘 若有欲稅此貨舖者請至本行面商便得至稅餉稅一節務期格外從廉此佈 一千八百九十四年六月二十號 光緒二十年五月拾七日 實得力洋行謹啟

騎樓下爲之約同其室洪德爲所創之共博者有博皆勝於是引動途人圍觀頗衆爲巡捕所見爰將黃洪執獲解於案中初九日辛太守訊畢以其藉賭行騙罪非甚浮因從重罰銀廿五元無銀監禁一月洪刑罰銀一元因其爲黃所約源非設局騙人者也

輪船失竊 ○粵婦梁氏前日由汕附搭鴨輪船欲回華海於初八日下午抵噴泊於丹戎巴葛婦因不欲重擾於人故在該船歇宿并不覺於岸上詎是晚睡至三點餘鐘之際殘夢初回則見其身傍之箱已奪失去箱中藥物共值約二百五十元時盜跡早已杳然從尋覓不得已赴案報聞然因此之故業已不能追回婦現擬改附他輪仍回嶼地矣

部門近事 ○禮部爲處理事須得滿漢教習現在均應考試本部於閏五月初十日奏請在貢院備併台考一摺當日奉 旨依議欽此爲此曉諭各進士舉人以及恩拔副榜優貢生願考者速取具同鄉京官印結赴部投納以便定期考試毋悞特傳 ○端安門外金絲套胡同內某僧爲人治病俱以活佛目之邇來求治者愈聚愈衆每日所收香錢不下數百千文刻聞有某府內宗室因其招搖騙語該處見其術奇亂語毫無實際揮以老不立令地方官驅逐嗣聞人云某已求人懇情應允每日送與宗室錢數十千請其弗究宗室始允放逐 仍照舊與人治病前往者尚絡繹不絕云 京師自四月初大雨連朝至今兩月有餘元早異常本月初十日起至十二日止大風三晝夜不絕飛沙走石大有秋末冬初之勢鄉間所屬之麥雖較客歲爲佳惟此風災大爲減色所以在五月下旬麥價大落至閏五月初間麥價反漲至五錢有零也○崇文門內八根旗桿同民朱姓者放旗帳爲生本月初間有旗民會因無聊欠債太多再難啟齒因遣其妻往爲借貸果爲朱姓叱逐該婦進退維谷將小布褂脫下質錢贖阿芙蓉膏吞下後向朱姓告貸朱姓之婦揮以老拳將婦倒地而斃趨緊報明官廳由東城關指推驗訖謂爲無傷實係服毒身死蓋聞其夫又在提督府控告謂朱姓打傷後始服毒致命解刑部驗出拳傷不知如何了結也○十八省京官向賴印結費度日刻聞有人奏請將印結歸公或即豁免聞其意謂滿蒙京官向無印結費無不照常供職何以漢人京官每謂無印結費津貼即無以度日云云此說或傳爲某協揆所奏不知確否○刑部江西司掌印崇廉因威逼旗婦自縛身死一案業經洪給諫奏參解任刻聞該部堂官將該司承審此案之漢主稿曹有步雲差使撤去業已另派他人矣○廣東試用通判王鍾祥前因代理高要縣事虧短公款輕該省督撫察請暫行革職勒迫嗣已如數完繳奏請開復原官茲由該省督解餉銀來京呈請就近引見吏部以該省督撫雖給與咨文並未照例出具考語與例不合所請引見得難辦案部批示貼附大門之外矣○各科開拜因今春春書吃緊無暇及此是以均未舉行刻以和局已成各科分備年考陸續約定諸同年或陶然亭安徽湖廣以及彰儀門外之放生池等處雅集並不演唱戲曲惟暢談終日以敦年誼云

容仲少年 ○上海來信云前臺灣巡撫唐薇中丞於二十日晨乘某小火輪行抵武林借生甯道巷某公館住宅有見中丞之芝儀者據云前之子思于思者今已牛山濯濯矣按中丞與浙江候補同知葉祖香司馬馬芳早結兒女姻親其少嘗於客歲裝赴杭入啓彼時司馬正署南塘進判不久即臺濱有警而中丞遂將瀟瀟養職歸廈門茲聞中丞在葉司馬公館小作勾留即須他往惟不知所往何處容俟探確再行馳報

鴉片宜禁 ○李傅相本使東洋與日相伊藤議和時彼此問答談及割取臺灣一事傅相謂臺灣一島瘴氣極大台民多吸鴉片以通瘴氣黃鹵之兵到此恐難保全伊藤云吾若得臺灣必將禁之况鴉片未到台時臺灣先已有人居住何不開盡死於瘴氣國禁烟極嚴向無有吸食者傅相云此事甚欽美伊云吾曾與京觀察議及禁烟一事觀察甚爲許可傅相云鴉片流毒中國已將稅餉加增豈能復禁伊云尙嫌其少稅增三倍亦不爲過傅相云議論屢矣如英因不允而且英國強將烟土入口亦難止之伊云設法止其銷售之路將不禁而自絕矣傅相不能答夫鴉片本屬毒物各國例禁最嚴故無有吸食者而獨華人隱受其害迫漸染日多當軸者遂委爲難禁豈真難禁哉實由苟且因循不思善法以禁之耳試思日本近在東隣不過扶桑一島而令行禁止不特其民守法奉公即我華人之到日者亦一並禁之可知鴉片非不可禁傅相答伊藤之旨無非畏難責其夫禁烟之法無他既無勢力以禁其來則當在六國自行查禁凡有買賣鴉片者治以嚴法其吸食成癮者許以自勒之路限以數年令其自戒其無癮而吸食者料以重罰法以漸而易從令惟行而勿怠如是而十餘年間有不風清弊絕者吾不信也鴉片一禁年中裁回海寇以數千計則國富兵強可立而待矣

羽士羽化 ○漢陽南郭某堡有小館若酒曰清真觀地處偏僻香火甚形冷淡惟枕山臨水景物清幽內一住持羽士張翼林兵燹後即留是觀侍奉香火自奉本修道人曾入空軍軍立殊勤勞保至參武職後因凱撤監則親亡妻歿家口散逸不知所向於是紅塵劫破四出雲遊先至峨眉繼歷終南講學閉關野處去住無心後見此間山水甚佳因而寄迹身被一衲寒暑不更數日一餐不言飢餓晨夕兩課之餘日即垂眸枯坐現已年登七十童顏鶴髮行步如飛壯者莫能追及偶談休咎亦多微應昨昨張忽向聽施主辭行據稱我已離家日久不免眷念故推今欲還鄉 走明日即行啟家告別次日清晨鄉人羣往觀中擬爲祖餞至則山門洞開寂無人迫入臥房始見張張靠椅端坐鼻垂玉柱近前撫之其體已僵蓋化去多時矣鄉人乃名驢資代爲棺殮葬之南山之側伐石表之云羽士張某之墓古稱神仙爲英雄進步張其誠亞歟

亞歟

亞歟

亞歟

亞歟

亞歟

亞歟

亞歟

亞歟

京報續錄

承奉等語無與內監來往即屬無干而王鳳鳴原呈肆行幸步誠恐有挾嫌等情事傳訊王鳳鳴供稱伊與趙承奉等進海飲酒等情既據中城查明...

改用司事

啟者敝號向用楊啟厚在店司理買賣事宜既該件已離他出欲圖別業自茲之後楊啟厚有與諸號交易往來及一切數項均當與伊經手是問不干本號之事...

代理順城乾元保安有限公司告白

啟者茲做承順城乾元保安有限公司委任代理保家事宜專保船貨本商所有耐配貨物往外學如欲買保者祈即移玉到敝號面商價極相宜...

外洋電製留聲機器

洋人有萬載留聲之法蓋用電氣將人聲攝住可以萬載留傳者也今用此法或將戲班上等老官出頭或將青樓名妓彈唱或將洋樂洋歌與及雜耍解心趣話...

渣甸火船行

啟者茲有渣甸火船名永生大有二千三百三拾九墩於西本月廿七號即華本月初六日由刺吉打起程定於西八月五號即華本月十五日即能抵叻...

管案聲明

啟者氏先夫許孟欽業於本年四月十二日逝世其所有遺下產業及恒春號所得名下股份牛理概交氏為之管握經已領到國家掛砂字據惟先夫前與與人代揭各親友銀項及自已交易往來單紙者...

荷蘭駐叻總領事官

啟者茲於西本年內欲在加刺巴拍賣國家羔不九萬八千三百五十六担倘諸君欲知其拍賣日期及一切詳細章程者可至本領事署詢問便得特此佈告...

印字機器出售

啟者本館有手扳印字機器大小各一張欲出售與人諸君有欲購用者可至本館面商便得特此佈告...

工部局告白

啟者茲因擬將甘公爪亞路填高更用石鋪砌計此路自淡申路之橋頭起至武吉智馬路及士葛路邊止...

工部局告白

啟者茲有高羅佛橋即附近梧槽自來火局之橋現須修理定於西本月廿九號即華六月初八日禮拜一起所有各車均不准其來往俟至修竣之日再行通知此佈...



荷蘭駐劄總領事官告白 ○啟者茲有署內等處餉碼招人承辦茲將各碼開列如左

鴉片碼地係以署內及其轄下全境為界  
賭碼惟蘇門答臘內等處餉碼不在其內  
承肉碼惟蘇門答臘內地係屬署內所轄者不在其內  
抽收胡椒稅碼 係以署內及其轄下全境為界  
酒碼係屬署內及其轄下全境為界

以上各碼係承辦一千八百九十六年一載為期或兼承至一千八百九十七年及一千八百九十八年三載之期均無不可  
鹽碼係在英屬其里境內 此碼係承辦一千八百九十六年  
所有各碼均定於西本年八月十七號即華六月廿七日禮拜六早十點鐘在署內之丹戎檳榔出投 諸君有欲承充者祈至本署詳  
查担保各事宜俾得如期前往投充可也特此佈告 大英一千八百九十五年七月廿三號 署荷蘭駐劄總領事官弗羅羅謹啟

荷蘭總領事官告白 ○啟者茲有慕娘轄下西境之鴉片烟碼欲招商投充承辦此碼係承充一千八百九十六年一年之期或兼承  
至一千八百九十七年一千八百九十八年三載之期均從其便而此碼則定於西本年買添末月九號即華七月廿一日禮拜一上午九點鐘  
在坤甸參政司署當眾出投 諸君有欲承辦者請如期前往投充可也特此佈告  
大英一千八百九十五年七月二十號 署荷蘭駐劄總領事官弗羅羅謹啟

荷蘭駐劄總領事官告白 ○啟者茲有望加麗及其轄下之望加 高模 丹拿浮底各地之賭碼碼碼及望加高模丹拿浮底之當  
碼招商承充此碼係投一千八百九十六年一載為期或投至一千八百九十七年及一千八百九十八年三載之期均從其便而此碼則定於  
一千八百九十五年買添末月二十三號即華八月初五日禮拜一在望加麗出投 諸君有欲承辦者請如期前往投充便得特此佈告  
大英一千八百九十五年七月十四號 大清光緒二十一年閏五月十二日 署荷蘭駐劄總領事官弗羅羅謹啟

荷蘭駐劄總領事官告白 ○啟者茲有坤甸及其轄下四境之餉碼欲招人承充其地即峇庵巴華 士雅加碼 士加刺那 關  
大 打刺 迭眼 及施加刺等處所承之碼係以一千八百九十六年一載為期或承至一千八百九十七年及一千八百九十八年三載之  
期均無不可各碼均定於買添末月二號即華七月十四日禮拜一上午九點鐘時在坤甸參政司署出投茲將所投之碼開列如左 賭碼  
酒碼 屠宰及沽賣豕肉碼 當碼 抽收洗金洗值賦稅碼 諸君有欲承辦者請屆期前往投充是荷  
大英一千八百九十五年六月廿九號 署荷蘭駐劄總領事官弗羅羅謹啟

新得錫礦在仲光之馬厘原地方 ○聞日理務公司現擬討地一所計有六百五十英里之廣其地坐落極何下游此地乃產錫之區  
聞該公司欲將此地與華人開採錫礦該華人可得管轄其地惟須照其現立之章程兩行此乃絕好機會願勿交臂失之查此礦場自近今三  
十年來已有八人於此開採不過略為挖取并未以鉅本為之今有此等善地則有志者不妨前往一觀諒必有一番事業至欲前往查看者可  
至本報轉與日兄弟公司面詢便能知悉也 大英一千八百九十五年六月廿四號 大清光緒廿一年閏五月初二日

電醫告白 ○啟者本醫生精究電氣醫術奇而不失於正前在法國巴黎都城普術凡經診治者莫不交口同稱故到叻中懸壺問世  
至余醫症之法係以電氣為主以藥佐之其治以下所列各症不惟速愈且能保其餘根再無復發茲將所醫各症略開如左 半身不遂 痺  
痿不仁 身虛弱 肝木不調 脾土受病 腰脊酸軟 陽萎不振 色慾過度以至虛癆等症 一經診治即能斷定何時可能全愈若果  
以余法醫之不但轉瞬少愈并可永遠除根前者余在印度時曾醫治各部諸侯王及西人士人等不能悉計凡醫愈者均蒙給有字據為憑  
至於此等醫法係余一人獨創在於印度一帶并無分枝茲到叻中寄寓小東陵第三號門牌即南末馬路對門每日在土庫花園邊第四十三  
號門牌即麥加藥房樓上由上午十點鐘起至下午五點鐘止在本館內候醫至於謝儀一項務從廉取斷無苛索 諸君賜教祈即 玉臨就  
商可也 光緒二十一年五月初八日 電氣醫生納基律謹啟

土庫出賃 ○啟者茲有土庫一間在於不紗買得力即陳壁王後街門牌第一十九零一號一十九零二號茲欲出賃與人 諸君  
有欲稅者祈至本店面議特此佈告 光緒二十一年五月二十日 英一千八百九十五年六月十二號 坤豐號黃金炎 啟

華英字典寄售 ○啟者茲有人翻到華英字典數部託本館為之代沽此字典內列中英兩國文字精細詳明且每部祇得一本携帶  
翻尋均甚便捷 諸君有欲究心中英文字者請到本館取閱可也特此佈告 本館謹啟

敬請惠函 ○啟者前段告白業已有多日乃各埠 諸君函致本館囑寄銀郵前住者仍以一紙空函指示前不說及苦衷更有投  
函本館並不黏貼印信是之故至令信信力益多貽累故特再為補白閱者鑒焉 本館再啟

**賣發獨蜜**

售出酒地萬國京絲上項國法

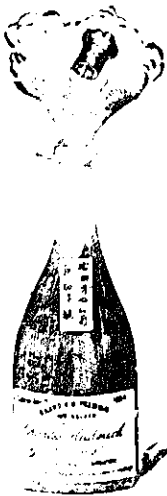
**售出品三**



啟者本行督辦歐洲名酒其酒係自釀成以來已有年法法請君莫不稱其香爽奈近有無恥之徒假冒本庄三品酒款式以圖利其味情殊可恨也後請君買本行自釀之品者請認明本行牌之

有小包已註華字號也其始無代若此字號即係假冒請認明此

大英一千八百八十五年十二月十五號



啟者本行由歐洲辦到上等密酒來助發售其酒甚佳茲將標頭印出請君光顧所為細認免致有誤蓋聞有無恥之徒假冒本行鎖匙標酒希圖目魚混珠最堪痛恨今本行再行核定於酒樽木枳內加鐵絲鎖行形以示分別倘有知何人假冒到請本行轉明即謝紅銀二百大元經官訊定即能給發斷不食言再此酒不能收往

大英一千八百九十三年五月廿六號

大清光緒十九年四月十一日

啟者本公司親由法國督辦頂上好萬國池酒來助發售其酒清香濃郁醇厚異常飲之誠可令人長血氣壯筋骨悅顏色妙矣無窮今市上所有萬國池酒無有能出其右者誠佐饌中妙品也至此酒惟本公司一沽出餘無別家出售倘有光顧請細認蜂窠標為記並細辨香味方不致誤價甚相宜倘有欲份之購者祈早至

大英一千八百八十八年六月二十號

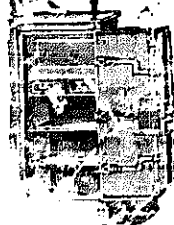
大清光緒十四年五月十一日

明鳴也洋行謹啟

**名 鐵 櫃**

嘗思養生之道所最要者則惟薄數其大則惟儉爾然必須才德兼備此本行鐵櫃所以為 諸君之所共賞也啟者本行所賣之鐵櫃久已馳名於東方一帶而於叻坡則聲名尤著至本行所賣此等鐵櫃已有三十年之久其製法為堅固保能避火且其匙鑰甚妙斷非盜賊等所能開計其櫃全身均用鐵製成並無雜以木料且諸櫃自前至今均為一式堅固耐無有優劣之分至於各廚大小不一而價依約約一百元至四百元凡用之者可保其不礙於燒即火災亦無所具本行之鐵櫃實為叻坡華商所喜購而本行每年所沽亦殊不鮮茲特為之錄佈倘諸君有意 祈即玉臨選購為盼

大英一千八百八十九年十一月廿八號



明鳴也洋行謹啟

**鳥 密 酒 發 賣**



啟者本行向由英國督辦各種美酒來助發售久已馳名茲復由英新辦到鳥密士斗雲字號之狗頭標鳥密酒到助發售此酒香爽異常不惟飲之可口且能保養精神調和血氣常飲令人不生疾病誠酒中上品也倘有光顧請細看以上所列之狗頭標庶不致誤且價甚相宜倘諸君有欲份飲者祈至本行取用可也此佈

大英一千八百八十八年八月十五號

明鳴也洋行謹啟

