

大清光緒廿一年

本館新聞除禮拜外日出一
紙諸君賜閱本報者無論
本埠外埠均可預先預取
閱如外埠閱報者須加郵
費除日報外常刊送外復不
惜工本從英國採辦釘書機
紙各機器以待與各官商
刊印書籍單件並有英國各
種活字及各式花邊等延有
西人排印工藝甚精所有中
西文字均能刊印並有石版
印字大小均備均用精工刊

第四千零八十七號

申報

(本館開設在舊巴口門牌第十一號)

印工級絕倫並延有文士書
寫各體文字現由上海購到
各種書籍出售其書目另行
刊佈所有各項價甚相宜再
本館所登來札原擇其有關
世道人心者附登不亦須無
礙於人而後始錄其有謬誤
成文以及支離費解者概不
登報嗣後 諸翁來札尚祈
自諒更須寫實里而後敢
將原稿收回也 本館謹白

乙酉五月初二日

每張售錢十文 每月一元 每季三元 每半年五元 每年十元 凡告白者請向本館接洽

添募採訪 ○啟者本館欲再添募採訪人一名其人須熟悉本地情形且結交廣而聲氣靈敏
諸各籍方言兩辦事勤敏公平者方能合用 諸君有欲承斯之者請至本館面商可也 本館謹啟

中日高明細地圖發售 ○啟者本館新由上海寄到中日高三國地圖全圖二枚均屬精繪異
常所有道里之遠近經緯之錯綜以及府廳州縣城市山林一一列明此外如鐵路電線河道長城道國界
省界等莫不羅列井然燦若列眉令人一覽而知無煩細索且設色令人易於辨別誠有心時務者不能
不備之物惟此地圖寄來有限 諸君有欲購置者祈速 惠臨選購為盼 本館謹啟

新印電報冊發兌 ○啟者本館所印電報冊乃精心結構而成更復細心核對說確無訛是以印
成之後即已四處風行莫不喜購爭先未幾即經售罄而來問者仍復源源不絕茲本館更不惜工費將此
電報冊重加編定所有號碼眉目尤為清楚可謂尋髮之間亦無遺憾洵稱全美現此電報冊經已告成惟所印
無多欲購者向祈從速 惠臨為盼 特此佈告 本館謹啟

續錄上常熟翁叔平計相書

然在當時 文宗意注出巡而廷臣交章固爭倭文端涕泣上表一則曰竊恐回鑾維國本爾正人心再則
曰時事憂危亟宜挽救伏願警蹕回宮暫同戮力至公家文端則時已退居亦上疏力言不可 上皆采納
不以為迂而今 上則憤鳥國之淪順也宸威赫赫濯濯靜如常在婦寺之見佞幸之徒或者狃于苟安祇圖
自全聳 天聽以冀西狩原無足論乃或云云亦隨聲附和喧異矣愚謂公但返讀兩文端奏草恐非僅吳
冥中負此知已良友抑且顯違庭訓可謂孝乎至於賢奸之辨則真若水之與炭有格不相入者
但稍留意即真偽亦何難立辯而所謂大臣者曰為國求賢曰求賢若渴曰進賢退不肖古聖賢同升諸公
以人事君經史彰彰可睹何等鄭重正不必遠徵前代道咸之朝中興名臣如駱如胡如曾如官之數公者
莫不以汲引人材為已任而胡文忠尤感人者深嘗言國之需才猶魚之需水鳥之需林人之需藪草木之
需土得之則生不得則死才者無求於天下天下當自求之故文忠所特薦不盡相識也又曰孔子之教各
舉所知周公之訓人無求備開府鄂者首立賢善堂厥後人才輩出卒成中興偉業其集中與人書疏不曰
求統將則曰求管官言有不可戰之將無不可戰之兵有可勝不可敗之將無必勝必不勝之兵夫聞閱歷
戎行最久而手握兵柄固應爾也若閣臣部臣祇求統將已提調掣領矣故吾吳潘文恭之屬林文忠文勤
之荐左文襄真足稱無雙國士一代偉人祖孫知人之明若相磨合嚶謂古今人不相及哉然當今之世豈
少賢者特居人上者不知求賢耳無論未登仕版不知草野埋沒者幾何矣即大僚中文如東撫之李臺撫
之唐豫撫之劉雖位至疆圻不得謂之不用然各不相顧動輒牽制未可謂其才也武員中好謀敢戰能
獨當一面者益多矣若關外之宋唐馬孟璣調赴山左之丁章粵之馮蘇臺之劉楊戰功卓著不能掩也惜
乎或並無重權或用違其地甚或離散其部曲使之孤掌難鳴當此狂寇深入多方狡詐擊東擊西避實搗
虛是其慣技向可各懷意見枝枝節節若庸庸所謂頭痛醫頭有不被於奔命師老無功哉夫軍旅之事以
一而成以二三而敗唐代九節度之師潰於相州其時名將如郭李猶不能免蓋謀議可資於眾人而決斷
須歸於一將此軍事之大較也而猶言夫古人也就近事言之則咸豐二年七月當粵逆犯長沙城已岌岌
可危江忠烈時在彬州倍道由衡州援省會馳踞城南天心閣賊無能為圖官軍四集惟慮河西一路購賊
重兵駐龍塘扼賊竄路期盡殲焉而諸將遂巡莫敢前緣是時賽輟能免新帥徐公爾緒久不至城內
外巡撫三提督二總兵十莫相統攝謀用不成由是龍塘填窟出掠舟西遁而東南大局頽矣迄今山海
關內外各省徵調防剿兵勇驟聞以年杪截止已不下四百餘營奈何將與兵既不相習而將更不相
能戰守不相聞勝敗不相顧昧師克在和之義生兵雖多庸有濟乎與向時長沙情形何異欲矯斯弊非亟
求統將之賢不可夫賢統將豈無人哉取顯而易見者即如唐會辦仁廉之告示劉總戎承福上總署之書
一種公忠體國慷慨誓師之志與夫悲憤勢孤扼腕難言之隱俱流露於字裏行間讀之而不忤然心動者
非人情也豈公獨未之見乎若二公者向不得謂賢統將乎果使諸敵共事必能相得益彰宜為之合併愚

一年三月十九日日本全權大臣伊藤來函 大清帝囑頭等全權大臣伯爵李 閣下昨日惠函業經接到即備回復本大臣前日之函查本
月十一日即中歷三月十七日日本大臣作函命意所在即備日前函告之語重述一遍與貴大臣於現時實情歷歷深曉至於貴大臣論此
陳說之語本大臣業已慎思深慮故將原索之款加以裁減是此次日本國家常款實為盡頭一著所宜回復者惟存允否兩字耳此節之意本
大大臣願貴大臣詳察之也循誦來函既稱貴大臣復函之意并非徒資辯論而欲日本國家盡頭索款及所會議規模加以評議并令本大臣
於貴大臣所指駁者詳審熟思等因誠恐貴大臣之意所在尚有誤會應再行申明所有本大臣於本月初十日即中歷三月十六
日面交條款實係盡頭一著無可再商戰後索款與尋常商議之事不同日本全權大臣因閣下大局格外和衷姑許貴大臣將國家索款加以
辯論今實已到極處無可再議如此苦心如後不蒙相諒則以後若有變故本大臣可有辭以自護矣現在欲免後來誤會本大臣尚有一言
相告此次本大臣未允將日本索款重加考究并非以貴大臣駁辦之語為然也順頌 崇祺 伊藤博文 致日本全權辦理大臣伊藤
光緒二十一年三月二十日 逕啟者爾與貴大臣約擬於今日四點鐘復行會晤商定一切今有不便之處定於明日四點鐘會晤可也此頌
日佳李鴻章 錄完

諭旨恭錄 ○四月二十三日奉 上奉都察院奏直隸滄州民人王岐以斃命私埋等詞赴該衙門呈訴據稱太監門進福毆斃伊弟
太監王志慶並有私埋滅跡情事所控是否屬實應嚴切根究著內務府即將門進福送交刑部訊明辦理欽此○同日奉 上諭志元奏病
難速痊籲懇開缺一摺秦甯鎮總兵兼總管內務府大臣志元著准其開缺欽此○二十四日奉 上諭步軍統領衙門奏拿獲結夥持械拒傷
事主槍劫盜犯請交刑部審辦一摺所有盜犯二李即李友少張則張文安黑子即安洪亮王大即王田村前窩盜存贓之彭張氏彭啟白孝義
等七名口均著交刑部審明辦理未獲之二趙二陳馬順王小亮小馬等犯仍飭嚴緝務獲送部究辦至原拿此案之出力員弁著俟刑部定案
時聲明請旨欽此○同日奉 上諭秦甯鎮總兵兼總管內務府大臣著祥霖補授欽此○五月初二日奉 上諭步軍統領衙門奏印給事中
欽此○同日奉 上諭前因御史鍾德祥奏參山東掖縣補用都司李承卿勾引匪徒王作仁等強奪地畝淫掠婦女各款當諭令李秉衡勸
將首犯各犯嚴拿訊辦茲據奏稱李承卿與王作仁等均無潛逃匪徒聚眾橫行之事惟於吳連英與王作仁控稱錫錫一案飭敢干預詔認潘
俊外出未歸迨令其子時立時出屋質購符符妄為花翎游擊銜補用都司李承卿著則行革職交地方官嚴加管束餘著照所擬辦理該部知
道欽此

埃及電音 ○埃及土人前因法人主使共聯一會欲強英國撤退駐紮埃及之軍此事已據前電錄登茲接廿七日英京來電云此會
現經集議其主席已將會中之意對眾宣明其意不但強英撤兵并且於埃及并乃逸地地方事宜均不准外人干預云云按其立會之意為已謀
則良善矣但英國於此斷難甘心則其志又豈易成哉

土國電音 ○前接電報言土廷經已照覆英法俄之公牒乃昨電又謂不過僅有是語并未辦有文書至昨廿七日又接英京來電云
此事已經查確土廷所覆英法俄之照會實於二十五日即已辦交但文內雖云允照此三國所請之端惟將其事移甲就乙外極多端實則於
此三國所請之處無異深為拒絕云云然則遵想不免再費一番唇舌也

札相行程電報 ○廿七日英京發來電報云丹打倫加士多輪船現載札公前往舉行機利河開河之禮今已行抵哥本埃頭地方時
向麥即丹國君后駕至即命駕到該船拜候俟在船中午膳席間丹王起向札公稱頌功德實主之問酬詳甚為周備云

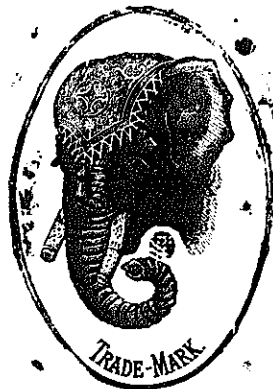
巡政退和 ○前日曉曉總巡捕官起嶼稽查所屬各差役一事業經列報茲接檳城來信謂巡政到嶼之後即下令排列隊隊以憑閱
視不意屆期之際竟因病不果爰命展期又不意下次屆期而巡政尙因病不能往故巡閱之舉至今尙未舉行也

法輪姑諱 ○頃閱西貢法言逆羅現在已列為編英保護之國至其保護之約案由兩國畫押云云惟此事乃據法報所言此外尙未
別有新聞也

清釐債項 ○昨接網略來信云暹廷業經出令所有英籍之人前日索債之項須立為清算以憑定奪因此等案情地方官時多延擱
今經英領事再三催迫故不得不從速清釐也

轉陳疫狀 ○本坡工部局員於二十七日齊集會議之時據潔淨醫生所報自西本月十號起至是日計查出患疫之人共有四十
六起之多中有三十六起業經斃命查此時症多在丹戎巴葛一帶亦有數起在於貧病醫院之中但此等之事甚屬難查因患此症而死者每
每諱言時疫止轉由外感所致然或查出此等時症之人立即將其送交西醫院中調治并以藥水灑掃其屋如見有汚穢物件恐其留而為患
者莫不將其焚燬即佔其物價值立刻償還物主以免有賠累之虞計是日查出患疫之人共有七起其中四起已莫能救藥云云嗣醫醫又答
大狀師如響所問云大馬路有屋一間屋內居者約計四百人之眾此屋係專創設以為病人住居之所云云觀其情形則時疫之漸
狂可見矣

象頭標蜜酒出售



啟者本公司自開辦以來專先那酒來叻專為
實得力醫仕用此酒氣味芬醇且能除煩解渴於實
德力士地最靈相宜合諸君用特將其標式列
報中俾爾等一覽而知按式購取倘蒙 光顧請至舊巴

更街萬興號右鄰本公司細認象首標為記庶不致誤價
極平特此佈聞
大英一千八百九十三年九月廿一號

新嘉坡做買公司謹啟

寓實叻苑生吧風街

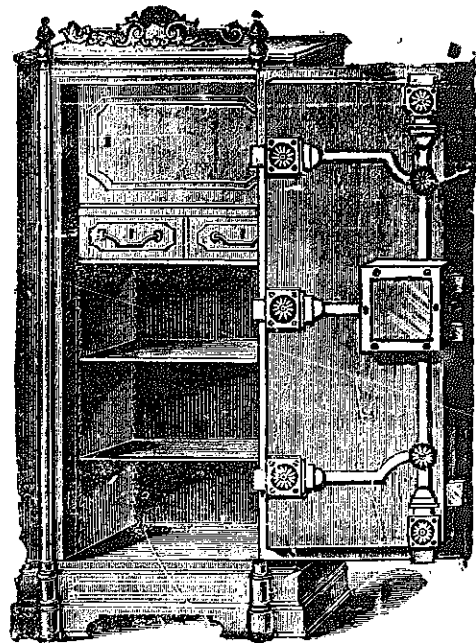
CHEW YIT HONG.

福建周一方精醫

保驗瘋癩藥出賣
仙傳醫治瘋癩
破爛癩瘋包七日乾枯
眼目科包醫
喉科急症藥
過洽落風痞風
法治邪怪病
甜酸尿及下消
痢疾泄瀉九寒送
風水師監洲

大清光緒二十年
八月二十日 已

櫃出售



啟者本行所售之鐵在樹本舖名
已久素蒙 諸君購用無不盛稱其
妙耐此廚之大小共有五種而價
最青誠以一百磅以上而此鐵櫃乃
歐洲著名工師所製極為妥善本
所有西人西醫智人以及什椒密生理
諸華取多向本行購買以為貯銀之
用因本行所沽者均用頂上物料製
造而成不惟能壯觀瞻且異常堅
固無論火燒盜劫均保無虞貨真價
廉莫此蔚甚倘諸君有欲購此廚以
收藏重寶可至本行選閱是幸此佈
大英一千八百九十年元月四號
不殺呼聲公司謹啟
加珍目不殺公司謹啟

正金鐘標萬國酒出售



啟者本公司所督辦正金花鐘標萬國池酒久已馳名叻地華商
君子均喜用之現已議定與本坡酒公司包銷以應各凡 諸
有欲各購者請至酒公司估買便得如買成起以便配往外處者仍
可至本行估買至此酒

上所有各標如無本行不殺呼聲字者即為假貨幸勿為之誤買
本行有厚鑒焉
大英一千八百八十九年十二月三號
不殺呼聲即前加珍洋行謹啟

造製之法
精妙異常
酒味甚清
以之蒸餾
者皆為上
等之料保
無偽克之
弊此酒若
在本坡沽
甚為合
宜且價亦
甚廉
翁怡用須
為留心辨
明以免魚
味之混現
在市上假冒者甚多
不殺呼聲公司
大英一千八百八十九年十二月三號

LITTLE'S ORIENTAL BALM
製監直理
水藥驗靈方東



不能待至天明也嗣用此藥依法調治一月便愈有患此病者請嘗試之便知余之所好非阿也甲午九月初五日 楚巴詩育敬誌

一謂患此症者所用藥甚多非徒無功且反增劇不特喉燥痛等症及痔瘡試問如何治法嘗有數千人
乎熱思慮過郁因誤服他藥以致病勢日深惟用此藥油則雖至危極重之症無有不驗者蓋有起死
回生之力醫者所不能治而藥獨能見功所以為妙也每樽價銀五角其用法另詳單傳喚代埋
人莫勿大藥房香港屈臣氏大藥房各西藥房其餘均有寄售 光顧者請認玉址茲將醫愈氣喘之
症具并病人圖式經驗實詞附列於左以見此藥之佳非自為誇美也蓋氣喘最苦人所難忍然此藥
可能立刻見功從使氣息將絕亦能轉危為安且能穩睡永無再發之虞倘不速效可再將藥照去喚
之則應驗如神矣試觀楚巴詩勿君之贊詞曰 拙荆患氣喘之症十餘年醫治不效蓋症最奇重人
所未有也時在床第呻吟氣逆而喘或一聯鐘或全夜不能安枕竊自懼其病入膏肓難以久存人世

水藥生醫耶亞
Wholesale and Retail Agents,
The Singapore Dispensary, Ltd.,
40, RAFFLES PLACE.

AYER'S
Sarsaparilla

IS THE GREAT
Blood-Purifier,
NERVE TONIC,
AND
STRENGTH-BUILDER.



It attacks and breaks up every humor, cures skin eruptions, restores exhausted vitality, and drives out every element of disease. Sufferers from indigestion, general debility, or any other ailment arising from impure blood, should take Ayer's Sarsaparilla. It gives strength to the weak, and builds up the system generally. By its use food is made nourishing, sleep refreshing, and life enjoyable.

Ayer's Sarsaparilla
HIGHEST AWARDS AT THE
World's Great Expositions.

Made by Dr. J.C. Ayer & Co., Lowell, Mass., U.S.A.

Beware of cheap imitations. The name Ayer's Sarsaparilla is prominent on the wrapper, and is blown in the glass of each of our bottles.

水藥呀里砂利沙
此藥水品性和平功效奇著無論老幼均能服食
善解血中之積滯助脾胃之傳化兼可除煩解鬱
必賜消痰厥效甚多不能盡述至此藥水樽玻璃
上係伴有本醫士名字而包頭亦列有本醫士之
名庶免為魚目所混現此藥寄在實德力境內係
託星架坡藥房代售 諸君沽用祈至該藥房採
買可也此佈
英一千八百九十三年九月廿六號
美國醫士亞耶敬啟

H. E. HOLTY,
MEDAN,
DELI.

務認理代

帆船往毛里嶼 ○茲有法國帆船一艘船名保亞末大有七百噸茲欲由叻啟行前往毛里嶼準 諸君有欲附貨搭船者祈 玉臨
本寫字樓內面議便妥特此佈告 英一千八百九十五年三月三十號 施士里亞洋行謹啟

啟者才素習西律故於訟詞案牘無不會貫其通學繼申韓頗堪自信茲乃所將其學出而問世因在日理及龍葛地方與
人代辦訟務並債務等事莫不釐然清理倘新嘉坡檳榔嶼麻六甲各處仕商等如在以上所列兩埠有被人拖欠賬目及
轉帳不清等數可照以上所列西國字樣書函列單直達 知自能代向該處公堂控追債款務必令其清償至若翻案費
用祇於討還債項之資抽出十分之一以作酬儀惟於登費則不在其內然堂費亦屬無幾該諸凡君亦弗斷也倘諸君有
再此等訟務者向期關注必竭忠代理斷不負所託之微忱也此佈
大英一千八百九十四年七月三號 光緒二十年六月初一日 慶芝伊何里謹啟

貨舖出稅 ○啟者 行內有第一號貨舖數間坐落丹戎加東地方現欲出稅與人願購用以貯置十油及火藥等貨最為合宜倘
諸君有欲稅此貨舖者 祈向 商便得至該舖稅一節務期於外從廉此佈
英一千八百九十一年 光緒二十年五月拾七日 真寶得洋行謹啟

御其照華英書籍總發售 ○啟者聯梓閣司馬其照粵東人也華英文學俱備精深中外士人久仰欽仰故應為國家信任厥功偉
於乾坤現有所著華英書和地圖寄交本號發售茲將各書目列登如左 華英字典集成每部銀五元五角 英文成語字典每部銀六元
粵語彙編每部銀二元 英語彙編初集每部銀一元五角 英語彙編二集每部銀二元 英語習階每部銀六角 編制初階每部銀五角
洲全圖每幅銀一元 此各書統華英之文字譯中外之要談書中發明妙蘊舉筆難宣書中指示捷途如師對語誠為度世金針尋常寶筏
不愧而為百世師也業於鐫板刷印出售莫不盛行華英各國中西人士莫不爭先快靚稱爲有用之書亦皆領有各國牌照無論中外人
翻刻必加稟究此佈 光緒廿年十一月初三日香港中環文裕堂 上海德記書局 舊金山山永豐號 星嘉坡漆木街南興隆號謹啟

好行其德 ○天災流行何處幾有能救弊禍遍死人而肉白骨者端賴於仁人義士之所為即如本輪邇來時疫甚其患頗狂雖經國家設法嚴查凡染是症者悉送西醫院中為之醫治而城中各醫院贈藥施醫亦微明效惟時疫堪虞傳染每多不治治以食病交攻上症者莫不踵門求治若手生春惟廉頗君云凡有染是症者即須赴該院診治可謂速痊若染症後始來調治者亦須速往診治功蓋是症之垂危急於呼吸然則染是症固宜速赴該院求治幸毋存觀望之見以貽伊戚且聞該院贈藥施藥酬金不啻如有果應愈病求治者并可給以車費而格外體卹焉願君此舉洵可謂好行其德矣

台事雜紀 ○友自台灣來信言台南一帶現屬劉淵亭鎮軍把守以打鼓準為行轅此處有三十六墩大炮一尊二十四墩大炮二尊另小炮十餘尊足供守台之用○傳聞月初四日有英國小兵輪在港內灣泊軍門令其退出管駕不允軍門再三促之謂如不出口則將港口封閉恐不能出管駕若以通商口岸向無閉塞之例鎮軍隨電稟唐中丞回電謂台灣既屬自主官可便宜行事旋聞大船三艘滿載以石沉塞海中不料潮水忽至將三船盡沖出海外聞已委人另購大鐵鍊矣○旗打后鼓近海處皆樹有尖竹下設陷坑坑下置糠沃以火水以為防敵之計佈置極為嚴密聞英領事亦派有英兵二十名保護打鼓旗后商旅鎮軍却之謂此地自有華兵把守不敢有勞英兵旋退回兵船駐紮○初八日有日兵五百餘人在甲子浦登岸為粵勇所傷盡聚而殲之○近日街上搶掠者極多婦女尤為受害某分司本屬該管之官際此時事多艱猶沉迷於花天酒地徒知收受娼寮賭館陋規真醉生夢死之流也

謠傳募勇 ○前當氣起東洋瀕海沿江各省防務均為嚴肅兩江臺灣等處迭次派員來粵招募勇道和議有成除已開蓋各營外所有招未成軍之勇皆奉電諭就近遣散蓋以兵氣銷為日月光無須再增壁壘致糜國帑也乃近日前路傳言謂現署兩江總督張香帥致電粵憲代募勇丁數千成軍後陸續載往兩江以資調遣惟現在干戈已戢玉帛重敦各省防務已弛即辦理善後或需勇營而就已招各營已無虞不敷則江督何故再為招募想傳聞之辭未必真確姑就所聞錄之而已

語多議論 ○西報云俄國昔曾有言並無謀奪滿洲之意此節說也軍志曰夫欲謀人而使人知之者危也猛虎之鬪狐兔也肉懷吞噬之心必先外示從容之象然後可肆其搏擊否則狐兔必望而却走惟有空動鏗鏗而已俄人舉動何以異是嘗聞俄人有言曰吾國雖大物博不假外求既無傷損中國之心亦無加害阿富汗之意即強悍如日本吾亦不忍加兵故向來一舉一動無非為自防之計耳斯語也惟俄人方敢言之亦惟俄人方可信之爾非他人所能則做也試問曩昔七耳其何為而被伐新羅何故而後俄年巴馬之役又何故而起兵此豈亦為自防乎况俄國各日報所著論說謂俄所若為自護計而有事於日本英國倘從而左袒之俄必舉東南之兵轉而攻印度云即此以觀俄人之立心格可知矣以上乃英報之言蓋因俄人並無侵謀滿洲一語而故引他事以相譏諷也雖然俄為強梁之國天下所共知惟此大抑勒日人擬回遼東使地以返中國則大義凛然洵為他國所不能為亦為他國所不肯為不敢為其加車於中國實多幸哉曰俄今不取遼東能保他日不生覬覦乎曰此後來之事非目下所能逆料也

巧不可階 ○上海西報云赫羅人造一轉時鐘獲售英金四千磅其面針所指如德之赫羅正十二點鐘者兼知德京俄京上海印度墨待拉奧國極西之博金山地球極南之澳洲兼英之都會其時為幾點幾分皆可一瞥而知然猶未足為奇也每至夕間八點鐘即有少年八華聯袂而出足踏實客入禮拜堂誦經聲琅琅然也堂中懸電燈一盞電光閃閃然也一少婦端坐彈琴奏聲冷冷然也至每夕夕夕夕夕夕夕之際有二人出鉅海號驟鳴一若曰送舊年一若曰迎新年蓋送者先吹而退迎者始奏其技也每年五月間鴉鳩出其聲若曰布穀六月間鴉鳩鳴聲飛焉一月間雄朝飛焉一獵者如於人裝束鎗鳴而雄落其人趨前取納囊中而退皆奇巧不可思議且每日黎明之頃有小鈴聲清越以長旋有宛轉奏德曲者若曰天明了天明了夢醒否夢醒否睡起罷睡起罷尤足發人深省也奇巧無倫於此者矣

京報選錄 ○李秉衡片 再刻備軍務方殷購械練兵需款甚鉅東省舊募及奉 旨新招各軍共計將近八十營月需餉銀二十餘萬籌措倍極維艱苟有可以節省之處自不應稍涉糜費查東省 奏定海防營制每勇三名長夫一名每營共長夫一百六十六名此外不得再行添設茲據善後局司道詳稱准直隸東省督憲李鴻章奏據統領嵩武等營山東登州鎮總兵章高元在前敵營務處領去大車三十四輛價銀三千四百兩駝駝銀六百兩大車人工工價銀二千四十兩由彭臺共墊銀六千四十兩請即撥還等因臣查上年十二月二十六日據正任直隸津海關道盛宣懷詳稱章高元請買駝駝車輛價銀七千七百餘兩又每月人工工價銀二千兩請查撥還奉旨准其撥還等因臣查該總兵部八營每營長夫一百六十六名共有長夫一千三百餘名月需口糧已鉅擬難再添銀數千兩在案查各營節節長夫原以備行營撥運子藥餉制之所即從前湘軍營制亦不關於長夫外更添車馬名目該總兵所請添買車馬各項自應照准撥還中軍行營戰餉銀六千四百兩固不令其延宕無窮亦不能另行籌款致涉糜費已批飭善後局即在登高苑八營一哨月餘內分扣還以清款目謹附片具 奏伏乞 聖鑒 奏奉 硃批該部知道欽此

新得錫礦在仲光之馬厘原地方 ○聞日裡務公司現經討地一所計有六百五十英畝之廣其地坐落緬甸下游北地乃產錫之區
聞該公司欲將此地與華人開採錫礦該華人可得管轄其地惟須照其現立之章程而行比乃絕好機會願勿交臂失之在此礦場自近今三
十年來已有入於此開採然不過略為挖取并未以鉅本為之今有此等善地則有志者不妨前往一觀諒必有一番事業至欲前往查看者可
至本坡輔典目兄弟公司面詢便能知悉也 大英一千八百八拾五年六月廿四號 大清光緒十一年閏五月廿二日

有牛出售 ○啟者本軒茲有選購強健肥美羣牛來購發售帶棟配數百頭較人之牛肥而且壯 諸君若欲配過別埠或買做
牛車抑或別用均可祈即玉臨到媽祖宮後街門牌第一百二十四號做號新友軒內相酌便妥其半牛之所現設在小坡加龍律街是也此佈
光緒十一年六月初二日 媽祖宮後街新友軒主人啟

承頂聲明 ○啟者星嘉坡牛車水大馬路門牌第一百五十三號廣安堂藥材生理原係劉聖開創茲因劉聖志願別業原將廣安堂
招牌舖底傢私貨物并各號所欠廣安堂賬目等項一概與滋業堂梅卓羣承受而劉聖所有應得招頂銀項經已訂明限期七日交易清楚即
任從梅卓羣將該店改爲福安堂字號仍舊開張倘廣安堂劉聖前有欠到各號賬目與及揭借借對等項請即於本月初五日以前列單前來
與劉聖理明若逾期不來係為自誤不干承頂人梅卓羣之事他日該店生理盈虧亦與劉聖無涉先此聲明免致後論
光緒二十一年閏五月初二日 大英一千八百九十五年六月二十四號 承頂廣安堂人梅卓羣謹啟

承頂聲明 ○啟者馬交街口門牌第四十一號廣致生號什貨生理原係梁環珊與石金開合股全創今因梁環珊志願別業願將自
己名下所占廣致生號之股份及家私貨物并一切往來賬目全盤頂與石金開承受業將廣致生號通盤生理核算明白而梁環珊所有應得
退股銀兩已於本月廿五日經梁環珊親手收去清楚日後廣致生號生理盈虧均不干退股人梁環珊之事先此聲明以免後論
光緒二十一年五月二十八日 廣致生號石金開謹啟

截止掛砂聲明 ○茲前年與祥合號生理原係交顏承俊料理許時顏承俊因欲回唐致有做掛砂字交顏應球料理顏承俊回唐
兩頭應球經圖別業則祥合號掛砂字從今日截止其後日掛砂字取出不堪行用此照
光緒二十一年五月十二日 助中街祥合號謹啟

麥火船出售

啟者本行有德旗暗申輪船一艘欲為出售此船名曰柳琴乃勿里等奴蘭沙勞乙公司之物可以購買一等第一之保險其船堅固異常堪
載毛担一千八百五墩以載一千零七十九墩如載重貨則可至一千八百五十墩之多
船身長計七十九零六八梯打 闊計十零九三梯打
其機器可抵馬力一千二百匹每日需用日本煤炭廿一墩 船身食水計二十尺英半
此船不但載貨甚為妥適 至其一號客艙可容十七人
二號客艙可容七人 然若用加里付煤則每點鐘能行十二更水程

此船向由汕頭常川往來德勝之紐宜尼地方至其中一切詳細情形可到本行面詢便悉 諸君有欲購置者請至本行面商可也特此佈
大英一千八百九十五年六月十九號 光緒二十一年五月二十七日 明嗎也洋行謹啟

承頂聲明 ○啟者源順街第十七號門牌新南茂麵飽店貨發羅倫等均志圖別業已將該舖全盤生理與泗合堂承受即日交
易清楚日後該店生理盈虧與貨發羅倫等習人無涉至新南茂有欠到各號貨項各等俱歸經手是問不得在泗合堂新南茂生理貨項扣除
特此佈聞 光緒二十一年五月廿六日 承頂人新南茂生記謹啟

吉屋出租 ○啟者做號今有新建三層樓屋拾餘間在天福宮口附近舊巴風邊 諸商翁或要承租設店或俾貨棧以及住眷均能
相宜有合用者祈移 玉至成豐寶號詢問至於稅價一概從廉自來水喉又皆足付特此佈聞
光緒二十一年五月二十日 玻璃邊鼎興謹啟

勸捐賑捐 ○照得本局自奉委出洋勸辦蘇浙賑捐嗣迭奉委勸辦直山東江蘇等捐以來迄今數年所有請獎各項 部照均分
先後隨時頒給換此人斷共見其閱隨隨隨解從不集壓所以各州絡繹而來本委員辦事慎重一秉大公以昭誠信而重賑務當此時事多
艱之際籌款更覺吃緊而捐一項勢難截止本局駐紮南洋以歷有年夙荷各埠 諸大君子信許捐輸亦極踴躍本委員現更奉札委會同
公正紳商籌款各款要各埠有志踴躍之士頗不乏人如欲轉捐官指書分發週缺即補各員花樣前虛銜銜封等類均可一律以捐
隨時先填實收如有情願樂輸鉅款本局立即電稟 兩江督憲破格 奏給獎叙用特佈 祈各踴躍要需裨益大局幸甚本局向設
邱慶興公司 吳德源號 光緒二十一年二月初一日 總理南洋新嘉坡等處勸辦直山東江蘇捐輸總委員謝慶啟

光緒二十一年二月初一日 總理南洋新嘉坡等處勸辦直山東江蘇捐輸總委員謝慶啟

電醫告白 ○啟者本醫生精究電氣醫術奇而不失於正前在法國巴黎都城售術凡經診治者莫不交口同稱茲到中華開世
至余醫症之法係以電氣為主以藥佐之其治以下所列各症不惟速愈且能保其除根再無復發茲將所醫各症略列如左 半身不遂 痺
痿不仁 身弱虛弱 肝木不調 脾土受病 腰脊酸軟 陽痿不振 色慾過度以至虛癆等症 一經診治即能斷定何時可能全愈若果
以余法醫之不但暫時少愈并可永遠除根前者余在印度時曾醫治各部諸侯王及西人士人等不能悉計凡經醫者均蒙給有字號為憑
至於此等醫法係余一人獨創在於印度一帶并無分枝茲到中華寓寓加那路第三十二號門牌加士打大屋內每日在十庫花園邊第四
十三號門牌即麥加藥房樓上由上午十點鐘起至下午五點鐘止在本館內候醫至於謝儀一項務從廉取斷無苛索 諸君賜教祈即 玉
臨就商可也 光緒二十一年五月初八日 電氣醫生猶基律謹啟

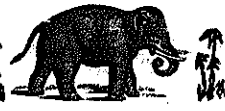
土庫出賃 ○啟者茲有土庫一間在於不紗實得力即陳聖王後街門牌第一十九零一號一十九零二號茲欲出稅與人倘 諸君
有欲稅者祈至本店面議特此佈告 光緒二十一年五月二十日 英一千八百九十五年六月十二號 坤豐號黃金炎謹啟

帆船出賃 ○啟者本館有二枝半桅帆船一艘堪載四百墩完固異常茲欲出售與人欲購現泊於叻港之中以備欲購者前往觀
看 諸君合意請到本號面商便得特此佈告 清光緒二十一年五月十八日 甘公柳六甲芳林街添順豐號謹啟

頂受聲明 ○啟者新嘉坡山仔頂街第六十一號門牌崇源號九八生理及崇源棧向係何戊已何明崇何勸娘黃水霞娘黃柳標張
合慶黃新禧陳保通諸人合股同創茲因何戊已何明崇何勸娘黃水霞娘黃柳標諸人志願別業願將各人名下所佔崇源號及崇源棧
之股份退出即由張合慶黃新禧陳保通三人招到黃德修何進福鐵肝胆三人合股將退股人之股份頂受業經請到公親葉君佛生秉公核
明所有退股人何戊已何明崇何勸娘黃水霞娘黃柳標各人名下應得之本利銀兩業於本月十六日當眾交領清楚日後崇源號及崇源棧
生理盈虧與退股人何戊已何明崇何勸娘黃水霞娘黃柳標諸人無涉而退股人在外有與 各寶號往來交易以及揭借借項亦與崇源
號崇源號及各股份人無干先此聲明免滋後論再本號現已遷往老巴虱馬代厝後門牌第三十四號合併聲明
光緒二十一年五月十九日 崇源號張合慶 黃新禧 陳保通 黃德修 何進福 鐵肝胆同啟

感荷再生 ○啟者余既貧且老復連患背癱及少腹癱諸大症經閱數年聖醫不效自分必填溝壑幸遇馬交街尾二馬路第一百八
十六號門牌 林濟星先生慨然為余醫治不索謝儀未及一月兩惡症悉獲全瘳余感先生之德不殊再造自恨無力不能圖報惟有將其梗
錄登報藉藉以傳先生之名於不朽云 光緒二十一年四月廿六日 潮郡劉通謹頌

象標火牌告白 ○啟者本行所製之象標火牌於一千八百九十年卑不哇里月
四號時已在爪亞亞地方按照荷律向其國家掛號註冊茲特通
知凡諸 土商有欲載運火柴前往爪亞各地而將日本及別
國所製之火牌冒充本行象標款式者本行定必力為控究嚴
加懲辦勿謂言之不先也特此佈告
英一千八百九十五年五月二十三號
清光緒二十一年四月二十九日 牙直里洋行啟



象標火牌告白

啟者本行所製之象標火牌於一千八百九十年卑不哇里月
四號時已在爪亞亞地方按照荷律向其國家掛號註冊茲特通
知凡諸 土商有欲載運火柴前往爪亞各地而將日本及別
國所製之火牌冒充本行象標款式者本行定必力為控究嚴
加懲辦勿謂言之不先也特此佈告
英一千八百九十五年五月二十三號
清光緒二十一年四月二十九日 牙直里洋行啟

駐大荷蘭商 啟者茲有望加之鴉片碼酒碼賭碼及富碼欲招
人投充於一千八百九拾六年或一千八百九拾
六年一千八百九拾七年至一千八百九拾八年
承定於西涉添末月拾九號至二拾號即華八月初
一日至初二日在文島出投 諸君有欲承充者
請如期 玉臨投取是荷特此佈 聞
英一千八百九十五年五月廿一號
駐紮實得力大荷蘭國領事官浮羅厘謹啟

華英字典寄售 ○啟者茲有人辦到華英字典與數部託本館為之代沽此字典內列中英兩國文字精細詳明且每部祇得一本携帶
翻尋均甚便捷 諸君有欲究心中英文字者請到本館取閱可也特此佈告 本館謹啟

敬謝惠函 ○啟者前啟告白業已列有多日乃各埠 諸君函致本館囑寄報知前往者仍以一紙空函示前不諒及苦衷更有投
函本館並不黏貼印像之故至今信債信力益多貽累故特再為禱白閱者鑒焉 本館再啟

整務碼頭遊覽船開行日期 ○本號輪船往來各埠定期開列如左 在各埠往實叻日期 在實叻往各埠日期
由各埠五日下午四點鐘開行 由麻六甲往芙蓉每逢禮拜二六日中午十一點鐘開行 由芙蓉往吉隆坡每逢禮拜二六日下午六
點鐘開行回實叻則日 由吉隆坡回芙蓉每逢禮拜二四日下午四點鐘開行 由芙蓉回麻六甲每逢禮拜二五日上午十點鐘開行
由麻六甲回實叻則日 由麻六甲回實叻則日 另有輪船在叻往麻六甲吉隆坡實叻午每逢禮拜五三點鐘開行特此佈聞
整務碼頭謹白

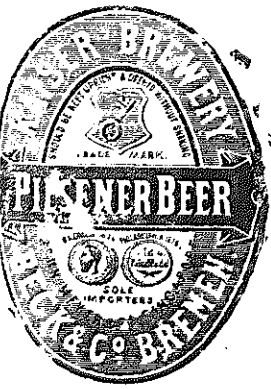
由各埠五日下午四點鐘開行 由麻六甲往芙蓉每逢禮拜二六日中午十一點鐘開行 由芙蓉往吉隆坡每逢禮拜二六日下午六
點鐘開行回實叻則日 由吉隆坡回芙蓉每逢禮拜二四日下午四點鐘開行 由芙蓉回麻六甲每逢禮拜二五日上午十點鐘開行
由麻六甲回實叻則日 由麻六甲回實叻則日 另有輪船在叻往麻六甲吉隆坡實叻午每逢禮拜五三點鐘開行特此佈聞
整務碼頭謹白

售發酒蜜



啟者本行由歐洲辦到上等蜜酒來助發售其酒甚佳茲將標顯印
出 諸君光顧所為細認免致有誤蓋聞有無恥之徒假冒本行標顯
標酒希圖目魚混珠最堪痛恨今本行再行核定於酒樽木枳內加鐵
烙鎖行形以示分別倘 看有知何人假冒到請本行轉報即謝
紅銀二百大元經官訊定即能發斷不食言再此酒不能販往
加勝吧 三寶壟 望里末 望加錫 檳榔嶼 日裡等處其
他各埠均能運往並此佈
大英一千八百九十三年五月廿六號
大清光緒十九年四月十一日

明鳴也洋行謹啟



得由酒龍萬國京峰上項國法



TO BE HAD OF ALL WINE MERCHANTS

啟者本公司親由法國督辦
頂上好萬國酒酒來助發售其酒
清香濃郁醇厚異常飲之誠可令
人長血氣壯筋骨悅顏色妙矣無
窮今市上所有萬國酒無有能
出其右者誠佐饌中妙品也至此
酒惟本公司一家沽出餘無別家
出售 諸君光顧請細認蜂窠標
顯為記道細辨香味方不致誤價
甚相宜倘有調份之購者祈早至
惠臨沽買是幸
大英一千八百八十八年六月二
十號
大清光緒十四年五月十一日
明鳴也公司謹啟

賣發酒密烏



啟者本行向由英國督辦各
種美酒來助發售久已遐邇
馳名茲復由英新辦到獅頭
士斗雲字號之狗頭標烏密
酒到助應沽此酒香與異常
不惟飲之可口且能保養精
神調和血氣常飲令人不生
疾病誠酒國中上品也 諸
君光顧應細看以上所列之
狗頭標顯不致誤且價甚相
宜倘 諸君有欲沽飲者請
至本行取用可也此佈
大英一千八百八十八年八
月十五號
明鳴也洋行謹啟

售出品三

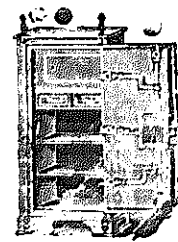
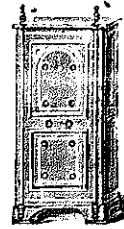
啟者本行督辦歐洲馳名三島酒酒來助發售
其酒係白頭式發售有年沽飲 諸君
稱其香爽奈近有無恥之徒假冒本庄三島酒
款式以 希圖目魚混珠最堪痛恨今本行再行
核定於酒樽木枳內加鐵烙鎖行形以示分別倘
看有知何人假冒到請本行轉報即謝
紅銀二百大元經官訊定即能發斷不食言再此酒
不能販往 加勝吧 三寶壟 望里末 望加錫
檳榔嶼 日裡等處其
他各埠均能運往並此佈
大英一千八百八十五年十二月十九號
明鳴也公司謹啟



明鳴也公司謹啟

發樹鐵名

嘗思營生之道所最要者則惟簿數其次則惟銀兩然必須不
此本行鐵樹所以為 諸君之所共賞也啟者本行所賣之鐵樹久已馳名於東
方一帶而於叻坡則聲名尤著至本行所賣此等鐵樹已有三十年之久其製
為堅固保能避火且其匙鑰甚妙斷非盜賊等所能開計其樹全身均用鐵製成
並無雜以木料且諸樹自始至今均為一式堅固前無
有優劣之分至於各樹大小
不一而價值則約一百元至
四百元凡用之者可保其不
礙焚燒即火災亦無所損本
行之鐵樹實為叻坡傑作
諸君有惠顧者祈即玉臨選購為盼
大英一千八百八十九年十一月廿八號



明鳴也洋行謹啟