

大清光緒廿一年

本館新聞除禮拜外日出一
紙諸君賜閱本報者無論
本埠外埠均可致本館取
閱如外埠閱報加寄費可
也除日報外常刊送外復
惜工本從英國採辦新式
紙各機器以待與各官商
刊印書籍單件並有英國各
種活字及各式花邊等延有
西人排印工藝甚精所有中
西文字均能刊印並有石版
印字大小機器均用精工刊

申報

(號一十第牌門口虱巴魯在設開館本)

印工緻絕倫現延有文士書
寫各體文字現由上海購到
各種書籍出售其書目另行
刊佈所有各項價甚相宜再
本館所登來札原擇其有關
世道人心者附登否亦須無
礙於人而後始錄其有謬屬
成文以及支離費解者概不
登報嗣後 諸翁來札尚祈
自便更須寫真附里而後敢
將原稿收回也 本館謹白

英大一千八百九十五年六月三號禮拜一 (每字一仙次日每字半仙) 每張售錢五文每月一元每季三元

乙未五月十一日

添募採訪 ○啟者本館欲再添募採訪人一名其人須熟悉本地情形且結交廣而聲氣通
諸各籍方言兩辦事勤謹公平者方能合用 諸君有欲承斯之者請至本館面商可也 本館謹啟

中日高明細地圖發售 ○啟者本館新由上海寄到中日高三國地圖全圖二款均屬精繪異
常所有道里之遠近經緯之錯綜以及府廳州縣城市山林一一列明此外如鐵路電線河道長城國界
省界等莫不羅列井然燦若列眉令人一覽而知無煩細索且輕便色令人易於辨別誠有心時務者不
不備之物惟此地圖寄來有限 諸君有欲購置者祈速 惠臨選購為盼 本館謹啟

新印電報冊發兌 ○啟者本館所印電報冊乃精心結構而成更復細心核對號碼無訛是以印
成之後即已四處風行莫不喜購爭先未幾即經售罄而來問者仍復源源不絕茲本館更不惜工費將此
電冊重編定所有號碼眉目尤為清楚可謂尋髮之間亦無遺憾洵稱全美現此電冊經已告成俾所印
無多欲購者祈從速 惠臨為盼特此佈告 本館謹啟

續富強策

方今各路大兵雲集動其操練嚴其賞罰赴赴恒恒之士定能激發天良以言此 君父之仇若計不出此
仍以和字為可行見不二十年間合天下二十三行省之精華四百餘兆之黎庶盡為他族所有俄人旁
視於東三省法人久窺於粵西臺灣為英所不忘我今與最爾倭奴相持不一載已兩次遣使求和賠款二
十京兩割地數千里藩封不保此弱極之據也倘英俄法諸國相約而來試問謀國諸公以何法阻之亦惟
有以一和字阻之而已此今中日戰事宜戰不宜和之確據也此 中國社稷安危之時候也嗚呼大局如
此不能不步買長沙之後塵而痛哭長太息也富強之策有如老生之常談紙上談兵書生憤習言之易行
之艱乎今僅以鄙見節畧筆而出一曰文武宜並重今之文官與武職真有上下床之別 國家有事之
秋羅掘武夫動以千萬計一俟軍務收平或給以職銜或 賞以頂戴翎枝酬其勤王之勞後則陸續遣散
入營之初類皆無業游手好閒之輩平日已恃其膂力過人欺詐鄉民魚肉百姓無所不至今則加以護身
有符如虎之生翼如魚之得水一入軍營無論將與士弁與勇已染於官場習氣欲返家鄉作小本營生心
有不甘欲投標而効力補缺無期有不重理其舊業哉督撫總領品級則同督撫則有文武統屬之榮單銜
可以封章入告於 九重提鎮則不然必要與文員會銜始能拜摺遇事制雖有精明強幹之武員亦無
所施其長況且武備一途理宜責任於提鎮何也為提鎮者必由什百長而升千把由都守而升參游所向
有功身經百戰始能升為提鎮既已升為提鎮則於戰守事宜早已嫺熟矣何必以文員而牽制之或曰葉
志超備汝黃黃仕林等輩豈非提鎮乎何其身統雄師數十營一籌莫展惟有相約潰退而已予則謂之曰
十室之邑必有忠信十步之內必有芳草何也宋宮保馮官保保軍門劉軍門等豈非武員乎何此數鉅公
能獨當一面雖馮官保劉軍門尚未與倭交戰孰勝孰敗不能預料為昔安南一戰已著奇功威震中外久
為法人佩服惜乎此數鉅公仍有節制之人是以不能一展其長耳若謂文員勝於武員則中俄戰事初起
之時總統千師者故文員也今之總統千師者亦文員也何亦不能出一萬全之策以舒 君父之憂冀照
瑛豈非文員何亦不能一用其胸中三萬卷以毛錐而退敵以此觀之文武宜並重也二曰廣設學校考學
校之設以德國為最多奧利堅英吉利法蘭西次之所習皆天文地理算學化學礦學電學機器學醫學格
致學方言學文字學與醫學律例學分門別類類功而習壯而行故能人才日出國因此而富兵因此而強商
因此而旺非廣設學校之功歟我 中國亟而做行之擇其善者從之擇其不善者改之認真經學申明功
過行見不一二十年 中國之富強可立而待之矣三曰重商務今 中國視商務不關心不知民富即
國富未有民貧而國富官富而國獨貧也泰西各國與我 中國通商欲盡以保護之駐領事以補助之
遇有交涉案情則多方與華官爭論之務使其商民如願而償囑彼占便宜即我吃虧矣我中國與泰西各
通商商欲盡離領事仍設美利堅利新例已行我欽差領事僅以數角文書往還詰問不能據公法與彼
爭華人至各國謀生謂有進口身稅之苛例近來外洋各地多欲效法而抽人稅華官則仍付之不見不聞

上諭恭錄 ○四月十三日奉 硃筆遺額勒和布爲滿洲繙譯正考官剛毅爲副考官欽此又奉 硃筆內廉監試着府燭王紳去內
場監試着秀林管廷獻去入號巡察着富通阿松齡未承序陳其璋去欽此又奉 硃筆這場內管理稽察着左翼副都統英信右翼副都統彭
壽去欽此又奉 硃筆遺收掌試卷等所官着長明祥麟存志榮恩中興禧昌阿欽此又奉 旨光裕成端鍾秀派進國新園所欽此

英京電報 ○初八日英京發來電報云外部侍郎兀禮近於筵席間與眾言曰今聞外尚風傳國家欲將議院閉門停議一事前非實
耗兀君又言現今各國乘機議定欲調停中日兩邦未了之局免致此兩國再行啟衅云云按中日兩國議和之務祇因台灣一地民心不服竟
抗朝命而創爲自主此事甚堪憐憫今兀君所謂各國起欲調停即緣於此也

英京發來馬電 ○初八日英京發來電報云相國羅公之馬名曰沙美士多現在那奧地方相賽又奪其魁然當賽之時在場觀者
多屬意於其馬決其必勝助其馬者且有以十元而博一元之數至於亞魁之馬則外貌尤爲雄峻素以善馳著譽故屬意於此者尤多竟有以
百元而僅博三元之數者此其名譽之動人可見乃不意一輕角賽竟落亞魁離向不至貽駢贊之譏然聲價已不免爲之頓減矣猶記羅公幼
時常謂生平之大願有三一則爲英之相國再則得娶富人之女多享富貴三則畜得良馬賽而奪魁迨至去年羅公之驢拾元後人皆謂其三
願俱償乃至於今又復再奪其魁是亦可謂一時之快意矣

別有會心 ○人心好奇無所不有而玩好之物亦覺時有所殊如夏鼎商盤周鐘漢等此等古器固足爲珍然而臭味楚池竟有以無
用之物而供玩好者如近人有搜羅火柴盒之標識及寄信之藉印等已殊無謂乃更有異想天開收藏古物竟有非人意料所能及者茲閱西
報云意國之所有好古好奇之癖廣求古物而尤好古名人之舊履凡諸侯王將相名士才人以及金閨名媛等流所穿之履一一求之另建別
宮爲之藏貯今其所有古履已覺不知凡幾噫是殆好古成癖別有會心者歟

青出於藍 ○新金山來信云該處所屬紐沙倫地方華商近來於賽馬一事日益精純不惟畜養善賽之馬且能自爲教馬師並有華
人能馳駿馬以與西人相賽者大抵風氣所尚人樂趨之好既深自必能精益求精將來不難竟駕西人而上也

奇電宜知 ○本坡東部洲電報公司近懸佈告門於內言台灣現有變亂之端所有電報之往台者中國電報公司多不能爲之轉達
惟有台北基隆滬尾三處則尙可以電報往來云云是亦商務場中事不可以不知者也爰誌之

隔刺不成 ○本坡大狀師如輕之西書記名惜者乃鄒申首之快婿也初七日因借其令弟至牙籠地方以赴加申筵宴迨宴畢言旋
之際向坐手車言返乃甫過牙籠橋不遠忽有穆拉油人二名猝至拔刃刺之幸惜執有鞭竿立爲格拒得不至被所傷登即喝令停車時該匪
以一擊不中即奮足而逃惜追之旋遁入路傍之深林中尋之不獲不得已乃半車而返不此兩穆拉油人儼因何故而欲下此毒手則尙有
所聞也

思患預防 ○南洋飛獵邊土羣島乃西班牙之屬地也該處之土碧底多西線近觀時勢熟計安危因振筆而論之其略曰飛獵邊土
諸島向爲西班牙所屬地界中國之東南而在臺灣之正南與日本相距非遙彼疆界相安於無事者固非一日矣惟以今日大局計之其覺
可危蓋恐日人或乘機襲取也夫日本近年步武泰西大加振作發軔乎有雄視海外之勢前既專取琉球比定爲倭國所垂涎其將來不思
臺澎中國東南諸島幾被蠶食殆盡矣然地非密濶猶風馬牛不相及今臺灣既被割踞飛獵諸島鄰同治比定爲倭國所垂涎其將來不思
攫取者幾希矣查飛鳥旗布星羅絕長補短其地之廣足與日本相持而其土壤膏腴亦且十倍諸島不相伯仲鳥中人民素稱易治其疆強難
降者祇有穆拉油一種耳肥肉在旁誰不思爲染指况目下日人在飛鳥者習繁有徒一日借事生端當圖易如反掌由是以觀能勿深爲難
慮何者西國與飛鳥相隔甚遙籌餉運兵頗有鞭長莫及之勢倘遇有事之秋西國縱欲運載餉兵而汪洋巨浸之中難保日人不從而要擊西
國既無接濟則島中餉糧甚外援既絕獨力難支奪而踞之殊非難事况西官平時素失民心諸島人民無有背忠心爲國者恐恐日官 到居
民簞食以迎藉解倒懸之苦勢所不免前任德國駐華使臣昔曾有言謂將來中日兩國若有爭戰和好之後日人當必再有所謀其所見正與
本報隱相吻合耳查日人素來好動今雖與中國言歸於好豈肯寢息其志以亞細亞洲論除高麗中國東三省臺灣諸島而外其爲日人所垂
涎者非在飛鳥暹羅而何惟是暹羅本法人所欲取倭國未敢與爭飛鳥地屬西邦日人若起而爭之歐洲諸強國必無有肯爲援手者由是觀
之日本不思飛鳥則已若既思之則必取之明矣我西國可不預爲之防哉

俄英近事 ○西四月廿五日俄京聖彼得羅堡消息音橫土高城威都模士地俄字報著有論說謂俄國須致於的馬敦書與日本不
准日本割取中國內地倘英國幫助日本以拒俄則俄國將必有事于印度使印度先受其害蓋英俄所立巴馬之約係俄英欲行敦好若英人
果爲日本將伯之助即當將巴馬之約視爲廢紙不復重勢輯睦也俄報此言乃中日初議和約之時也今俄既棄地俄無責言則英國亦無所
左袒仍當遵巴約以保太平矣

禁示繳回 ○前者高麗朝廷出示不准僧道到高京漢陽發閱後僧見此告示不竟察其稟高廷請將告示繳回高廷遂於傳感不敢不

街虱吧生苑叻實寓

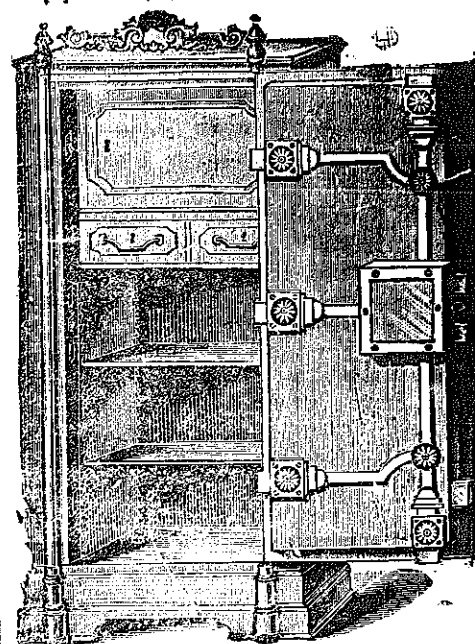
CHEW YIT HONG.

醫精方一周建福

保驗痲瘋藥出賣
仙傳醫治痲瘋
破爛痲瘋包七日乾痞
眼目科包醫
喉科急症藥
過洽落風瘡風
法治邪怪病
甜酸尿及下消
痢疾泄瀉丸奉送
風水師監洲

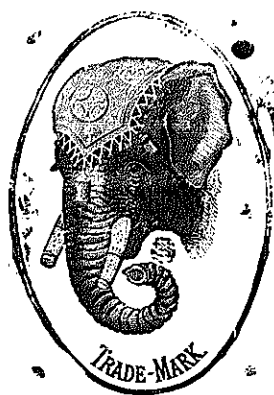
大清光緒二十年
八月二十日 已

售出櫃鐵



已入素蒙 諸君購用無不盛稱其
妙計此廚之大小共有五種而價皆
最實誠在一百元以上而此鐵櫃乃
歐州著名工師所製極為美善本坡
所有西商皆習人以及什物衛生理
諸事取多向本行購買以為貯銀之
用因本行所沽者皆用頂上物料製
造而成不惟能阻賊竊且異常堅
固無論火燒盜劫均保無虞自美價
廉莫此為甚倘諸君有欲購此廚以
收藏重寶可至本行選閱是幸此佈
一千八百九十年元月四號
不殺呼聲公司謹啟
加珍目不殺公司謹啟

售出酒蜜標頭象



啟者本公司... 督辦... 辦到先那酒來助專為
實得力... 用此酒... 且能除煩解渴於實
德力士... 凡... 凡... 凡... 凡... 凡... 凡...
轉中俾爾... 一... 而... 而... 而... 而... 而...
光顧請至舊巴

多街萬興號右鄰本公司細認象首標為記庶不致誤價
極平特此佈
英一千八百九十三年元月廿一號
新嘉坡總買公司謹啟

售出酒萬國萬標金正



啟者本公司所督辦正金花標萬國池酒久已馳名助地華藉
君子均喜用之... 已議定與本坡酒公司包... 以應各埠凡
有欲... 者請至酒公司沽買... 得如買... 起以便配往外處者仍
可至本行沽買至此酒

洋製之... 味... 香... 等... 之... 此... 若... 亦... 亦... 亦... 亦... 亦... 亦...
在市上假冒者甚多... 買
一千八百八十九年十二月三號
不殺呼聲即前加珍洋行謹啟

上所有各標如無本行不殺呼聲字并認假貨幸勿為... 買
本行有厚... 焉
大英一千八百八十九年十二月三號
不殺呼聲即前加珍洋行謹啟

LITTLE'S ORIENTAL BAML
製監直理
水藥驗靈方東



此藥可治風濕凡有骨肉疼痛手足不遂氣喘喉燥筋痛頭痛久嗽氣痛及痔瘡等症試問如何治法嘗有數千人謂患此症者所用醫藥甚多非徒無功且反增劇不禁大聲疾呼曰嗟乎天下豈無有藥能治此病者乎熟思審處部因誤服他藥以致病勢日深惟用此藥水則雖至危極重之症無有不驗者蓋有起死回生之功醫者所不能治而此藥獨能見功所以為妙也 患風濕者已閱五年屢醫弗效痛苦不能成寐用藥一罇其病立除 余患風濕最重之症計有五年求醫問藥不勝枚舉曾入著名之醫院就醫終未見效自思症已垂危料難痊愈蓋夜難成寐痛不能出門戶故也嗣聞此藥馳名已久因買一罇服之三次痛止腫消旋即全愈余深沾其惠願同病者無論老壯不必別求真藥惟此藥最為奇妙也 大清光緒二十年九月初四日 大英一千八百九十四年十月二號 倫敦姑律實乘第八十五號門牌亞蘭加士打謹誌

水藥生醫耶亞
Wholesale and Retail Agents,
The Singapore Dispensary, Ltd.,
10, RAFFLES PLACE.

AYER'S
Cherry Pectoral
HAS NO EQUAL
FOR THE RAPID CURE OF
Colds, Coughs,
Influenza, and
SORE THROAT.



It will relieve the most distressing cough, soothe the inflamed membrane, loosen the phlegm, and induce refreshing sleep. For the cure of Croup, Whooping Cough, Sore Throat, and all the pulmonary troubles to which the young are so liable, there is no other remedy so effective as
Ayer's Cherry Pectoral
HIGHEST AWARDS AT THE
World's Great Expositions.

Made by Dr. J.C. Ayer & Co., Lowell, Mass., U.S.A.
Beware of cheap imitations. The name—Ayer's Cherry Pectoral—is prominent on the wrapper, and is blown in the glass of each of our bottles.

選者茲有本醫士所製之櫻桃開鬱藥膏經深思彈慮研究數年之久始得完成其藥精治客感傷風咳嗽喘症嗽感受四時之不正氣以及喉肺諸疾失音等症服該藥者無不立效如神固非凡藥所能及也 醫者有治用其藥者祈為所辨免為偽藥所欺至本醫士所製之藥其罐上玻璃製有本醫士名字而包頭亦列有本醫士之名庶免魚目混珠所混現該藥膏在實得力境內係託星架坡藥房代售 諸君沽用祈至該藥房採買可也此佈 西一千八百九十三年九月廿三號美國醫生亞耶謹啟

H. E. HOLTY,
MEDAN,
DELI.

務認理代

啟者素習西律故於訟詞案牘無不會貫其通學繼申韓頗堪自信茲乃所將其學出而問世因在日理及龍葛地方與人代辦訟務並債務等事莫不釐然清理倘新嘉坡檳榔嶼麻六甲各處仕商等如在以上所列兩埠有被人拖欠賬目及轉帳不清等數可照以上所列西國字樣書函列單直達 余 知自能代向該處公堂控追債款務必令其清償至若翻案費用祇於討還債項之資抽出十分之一以作謝儀惟於堂費則不在其內然堂費亦屬無幾諒諸凡君亦弗新也倘諸君有遇此等訟務者尚期關注 余 必竭忠代理斷不負所託之微忱也此佈 大英一千八百九十四年七月三號 大清光緒二十年六月初一日 慶芝伊何里知謹啟

帆船往毛里嶼 ○茲有法國帆船一艘船名保亞末大有七百噸茲欲由叻啟行前往毛里嶼 諸君有欲附貨搭船者祈 玉臨本寫字樓內面議便委特此佈告 大英一千八百九十五年三月三十號 施月里亞洋行謹啟

郵其照華英書籍圖發售 ○啟者聯容階司馬其照粵東人也華英文學俱備精深中外士人久經欽仰故選為國家信任厥功偉於乾坤現有所著華英書和地圖寄交本號發售茲將各書目列登如左 華英字典集成每部銀五元五角 英文成語字典每部銀六元 應酬寶笈每部銀二元 英語彙腋初集每部銀一元五角 英語彙腋二集每部銀二元 英語階階每部銀六角 鑄銅板地球五大洲全圖每幅裱起銀一元此各書統華英之文字譯中外之要談書中發明妙蘊筆難宣書中指示捷途如師對語誠為度世金針尋津寶筏不愧而為百世師也業於鑄板印刷出售莫不盛行華英各國中西人士莫不爭先快靚稱爲有用之書亦皆領有英華各國牌照無論中外人翻刻必加稟究此佈 光緒廿年十一月初三日香港中環文裕堂 上海拋球場華彰號 舊金山華永豐號 星嘉坡漆木街南興隆號啟

貨船出稅 ○啟者本行向有第一號貨船數間坐落丹戎加東地方現欲出稅與人該船用以貯置土油及火藥等貨最為合宜倘諸君有欲稅此貨船者請至本行面商便得至該船稅一節務期格外從廉此佈 大英一千八百九十四年六月二十號 光緒二十年五月拾七日 莫實得洋行謹啟

案待清查

○初九日巡理府堂訊控案一起原告客人劉亞四瑪充龍牙地方裕和烟公司之司理人前日控其同籍人梁亞六於案
中據稱梁向在該公司中為管櫃之役於去月廿四日潛竊公司之項三百五十四元四角席捲而逃嗣查知其遁至嶺中爰即至勸講將
梁拘獲解案訊問云云是日經府尊略訊數言即命將案展至十三日再行審訊被告着覓保人署券五百元保出在外候訊

暴風拔木

○距披七英里之寶龍崗路向有古樹一株樹身甚巨約在三抱之圍綠葉成陰蔭將半畝蓋百餘年前物也初七早約三
點餘鐘之際該處忽起暴風猝將其樹吹倒壓於曠處之草屋中屋為潮人洪某所建以為種植工人住居之所當樹壓下時諸工睡猶未起均
從夢中驚覺紛遁出門猶幸人口未被擊傷然毀壞之物亦覺不能悉計矣

盜收賬項

○閩人梁甲向在小坡正興街開設某號為生前者僱有同籍人陳姓充當書記嗣於本年二月間業已將其出陳在
藏禍心探知該號於四月廿八日有白樹九包售與府署後某號價銀二百四十四元八角七分占因潛串同該店工伴梁乙二人盜蓋該號關章
列單到某號中將其資收迄甲初不知其故迨至前日列單往收其項始知悉因而根究得悉此二人所為急欲尋之則已不知去向事經
梁甲將情報聞於案但不悉鴻飛冥冥能否入彼網羅耳

澳疫餘聞

○澳門疫耗昨報經已錄登茲接前途續信言據西人斷禱去月念一日正午至念二正午止澳中居民患疫死者共二十
二人念二午至念三午死者三十一人念三午至念四午死者二十四人念四午至念五正午死者二十人而已

木猶如此

○昔唐代都長安尚書省有古槐一株每遇都城有人相者則古槐必發綠竹之聲屢徵不爽事隔千年世殊代易矣乃
本朝貢院內之古槐亦能兆鼎鼐之先聲而昭 熙朝之瑞應按貢院內古槐二株本朝明物至 本朝乾隆年間曾受塊蔭侯之封今已三百
餘年而枝幹牙又險廣數畝大有龍蟠鶴舞之觀其斜枝低覆龍字號舍內之考必標魏科又若於早暮間或聞絃絃之清越或見瑞露之輪茵
則京籍公卿准有人贊綸扉者今歲三月間正在會試期內又發清音如叶宮商雅未預兆何人也

鬼耶數耶

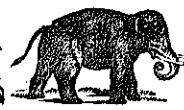
○粵東南邑大富鄉梁村與馮村兩相鄰近某聘得馮氏女為妻過門後恒返外家久住往陳村僱工不帶染外務故歲
獲工資愈形支絀乃謀諸婦欲移家往陳節費用也而女亦恐夫不習正頗願從之藉詞束也甲於前月返鄉以移居事告岳母岳母阻之蓋
母女之恩難割惡難別之苦耳時女抱病又為母阻其番遷之計致鬱鬱于心無以自解遂仰毒自盡母大悔過急召甲收屍甲不允且與理論
母無奈願以白金三十兩為殯殮之費并另補百金與甲續娶當交十五兩甲始滿棺殮焉後岳母忽反目相向所許之數翻為烏有矣蓋論
之所許者誘甲收女屍而已甲大忿隨將妻棺昇至岳家莫能阻止棺入室未及三日暴死一人逾數日又死二人女母大懼召巫解洗并為女
超度仍以許款如數給塋後遂無恙果女之鬼為祟耶抑定數使然耶何相值之巧合也

周貞女徵詩文啟

○失之死匪他之心嚴霜晝日結無可奈何之局碧海青天剩憐榛栗未修迥異新婚之別奈以葛羅既誓占乃
字之貞露介伶仃莫練慘淡嗟乎雙棲先拆安用鴛鴦一錯難成空思鑿鑿口欲言而已已便墨和淚以成書略叙梗端誌予隱痛貞女姓周氏字
浣卿行居第十余胞弟子彥之次女也智慧珠圓丰神冰泐幼嫻詩禮歌韻女之三章性極端凝受公宮之四教希光墮地旋於是有光玉色
照人粉黛為之無色德兼有四譽實無雙以是鍾愛獨偏相攸尤慎因懼虛之至咸締姊妹之良緣玉鏡為辜笑傲溫家舊例瓊塵在著好賡齊
女新篇許字余妙婿方君曲浦之第二子重疊為室方莫香纓無恙枝鸞息以和離寶鏡當圓介鶯鶯之福祿不圖羈縲忽遭因於婿於甲午年
正月偶感微疴即相廬世玉悽愴賦悲長吉之韶齡珊枕空存痛楚嬰兒之薄命余知女性成貞烈誠家人暫勿揚言無如堂上慈顏多難
掩關中私語太息時聞女睹杯中蛇影以驚心聽瓦上鴉鳴而暗卜植蠶自動風影疑疑咒鉢無靈淚痕遂漬既而語音果到女遂誓死相殉吞
耳上之金環絕喉斷之玉粒徒以婢環侍防範嚴書夜堅持精誠莫遂弟既婉言勸慰兩泣挽留千復千墨書早馳坤等女乃今悲聽訓
矢志自明與其銜偷生痛胡天於此日何若晨昏代奉奠同穴於他年既捨地以無從甘席苦而永守一言已決百折莫回不得已於四月十
日勉從所請送往子歸嗚呼女有室而男有家本是人間常事實在門而甲在室竟成海上冤魂抱木主以呼天哭聲槍絕照麻衣而如雪身幸
分明舅姑茹痛以相呼始似含悲而共挽兩行花燭都成慘澹之光一片笙歌盡作凄凉之調此縈心如木石亦為生悲況乎掌上明珠能無限
涕乎所賴相舟繼嗣幸成巾幗完人節操凌霜不負詩書教澤感動真家耳目仰拜徽音頌教七尺翁眉都生媿色當其七香在御百輛迎歸指
紳不約以齊來孀孀相携而感泣合邑之紅男綠女見彩輿而相戒諱言泮宮之髦士青衿燎形管而官昭義而縣宰撫衣肅拜問動色以
相誇為口交傳一時盛事嗚呼生男願女果為門上之栢植紀扶綱乃在閨中之秀異日芝綸旂表當彰結樹於通衢此時芸簡揚芬願乞珠璣
於內敢懇駢引厲丐鴻文伏願當代之儒林丈人文貞學士不斬烟墨各贈琳琅或宜照於五聲或宏鑰於七韻借文具遠耀增算發之星光
假雲帶芬芳表女貞之草色翹盼希章下逮低頭拜東野之雲雖敢致轉難酬矢感指西江之水隨敢 商城周文潮雲耕氏繼淚述悉 此乃
江右新昌大令周君雲駢為其猶女公子徵詩取也昨承友人絃此見示情真語擊悱惻動人得之駢文自臻神境屬女公子之往夫家守節實
足以敦薄俗而勵聖倫尤本館所欲得而表章者也用登報簡藉代貞珉至貞女之事蹟前報已錄登 爾君倘有現希逕寄該處可也

感荷再生 ○讀者余既貧且老復連患背癱及少腹癱諸大症經閱數年羣醫不效自分必填溝壑幸遇馬交街尾二馬路第一百八十六號門牌 林濟星先生慨然為余醫治不索謝儀未及一月兩患悉愈全瀆余感先生之恩不殊再造自恨無力不能隨報惟有將其梗錄登報藉藉以傳先生之名於不朽云
大清光緒廿一年四月廿六日 潮郡劉通記謹頌

象標火牌告白



啟者本行所製之象標火牌於一千八百九十年卑不哇里月四號時已在爪哇地方按照荷律向其國家掛號註冊茲特通知凡諸士商有欲載運火柴前往爪哇各地而將日本及別國所製之火牌冒充本行象標款式者本行定必力為控究嚴加懲辦勿謂言之不先也特此佈告
大英一千八百九十五年五月二十三號
大清光緒二十一年四月二十九日

牙直里洋行謹啟

本人承受 ○啟者星加坡老爺官門牌三十三號順壽堂生熟藥材發行生理近因覓利維艱各東志圖別業欲將舖底貨物賬項全盤轉入承受諸君如有合意者請移玉步至本堂面商是荷
光緒二十一年四月二十四日 順壽堂謹啟

訪拿偽冒 ○啟者敝號所辦源發茶自昔皆在本坡水厝尾門牌六十七號發兌並無分枝別處乃近有無恥之徒每每以低偽劣茶假冒敝號源發標頭到瀨私售希圖射利此等所為甚有礙敝源發茶之名目茲特佈告週知嗣後若有假冒敝源發茶之類而在本坡及本埠私自發兌者一被察覺官必稟官出票拘拿究辦決不姑寬莫謂言之不早也幸各自愛特此佈告
光緒廿一年四月十五日 水厝尾謝佛生謹白

生理聲明 ○啟者余黃金英黃振發曾與黃金炎同造黃亞佛父子公司生理于號坤豐及炎豐公舉黃金炎司理買賣貨物一切事務茲特通知嗣後黃金炎有與外人經營生理訂立合約買賣及與人揭借等事而用黃亞佛父子公司名字及用以上店號之印者余二人斷不坐認嗣後并不授權與黃金炎一人獨為買賣合約及一切生理事宜若有以上等事須為二人同為畫號方能准信特此聲明以免後論
光緒廿一年四月初九日 黃金英 黃振發同啟

勸辦賑捐 ○照得本局自奉委出洋勸辦蘇浙賑捐嗣迭奉委辦順直山東江蘇等省以來迄今數年所有請獎各項 部照均分列先後隨時頒給換此人等共見其隨隨隨隨隨隨不集壓所以各照格釋而來本委員辦事慎重一秉大公以昭誠信而重賑務當此時多艱之際籌款更為吃緊而賑捐一項勢難截止本局駐紮南洋以歷有年夙荷各埠 諸大君子信許捐項亦極踴躍本委員現又奉凡委會同公正紳商籌辦各款要需各埠有志顯揚之士頗不乏人如欲報捐實官指省分發選缺即補各員花樣並虛銜翎枝請封等類均可一律收捐隨時先填實收如有情願樂輸鉅款本局立即電稟 兩江督憲破格 奏給獎叙用特佈告祈各踴躍要需裨益大局幸甚本局向設叻坡邱與公司 吳德源號 大清光緒二十一年二月初一日 總理南洋新嘉坡等處勸辦順直山東江蘇捐輸核獎委員謝誠啟

華英字典寄售 ○啟者茲有人辦到華英字典數部託本館為之代沽此字典內列中英兩國文字精細詳明且每部祇得一本携帶翻尋均甚便捷 諸君有欲究心中英文字者請到本館取閱可也特此佈告 本館謹啟

敬請惠顧 ○啟者前段告白業已有多日乃各埠 諸君致本館囑寄郵和前往者仍以一紙空函示前不詳及苦衷更有投函本館前不黏貼印線是之故至今信信力益多賠累故特再為補白閱者鑒焉 本館再啟

墊枋路頭遊玩 ○本號駁船往來各埠定期開列如左 在各埠往實叻日期 在實叻往麻六甲每逢禮拜一由各埠五日下午四點鐘開行 由麻六甲往芙蓉每逢禮拜二六日中午十一點鐘開行 由芙蓉往吉隆坡每逢禮拜二六日下午六點鐘開行 由芙蓉往芙蓉每逢禮拜二四日下午四點鐘開行 由芙蓉往麻六甲每逢禮拜二五日上午十點鐘開行 由麻六甲往實叻每逢禮拜二五日下午四點鐘開行 另有駁船在叻往麻六甲吉隆坡實叻午每逢禮拜五三點鐘開行特此佈聞 豐源號謹白

售發酒密

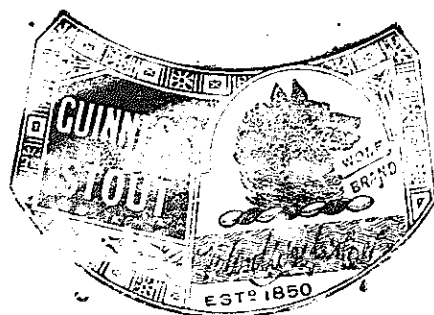
THE ASSOCIATED VINEYARD CULTIVATORS COMPANY



TO BE HAD OF ALL WINE MERCHANTS

啟者本公司親由法國督辦
 以上好萬國酒酒來助發售其酒
 清香濃郁醇厚真為飲之誠可令
 人長血氣壯筋骨悅顏色妙矣無
 窮今市上所有萬國酒酒無有能
 出其右者誠佐饌中妙品也至此
 酒價本公司一察沽出餘無別家
 出售 諸君光顧請細認蜂窠標
 頭為記並細辨香味方不致誤價
 甚相宜倘有到份之齊者祈早至
 惠臨沽買是幸
 大英一千八百八十八年六月二
 十號
 大清光緒十四年五月十一日
 明燭也公司謹啟

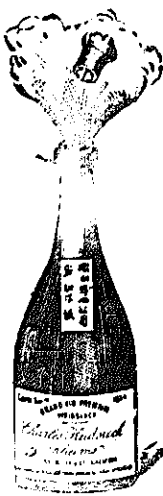
賣發酒密烏



啟者本行向由英國督辦名
 種美酒來助發售久已馳名
 馳名影復由其標頭到標爾
 士斗雲字號之狗頭標烏密
 酒到助應沽此酒香華異常
 不惟飲之可口且能保養精
 神驅除血氣常飲令人不生
 疾病誠酒國中上品也 諸
 君光顧應細看以上所列之
 標頭標牌不致誤且價甚相
 宜 諸君有欲沽飲者祈
 至本行取用可也此佈
 大英一千八百八十八年八
 月十五號
 明燭也公司謹啟

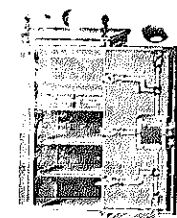
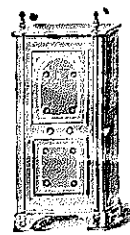
售出品三

啟者本行督辦歐洲馳名三品洋酒來助發售
 其酒係白頭三品發售有年沽飲 諸君莫不
 稱其香爽奈近有無恥之徒假冒本庄三品酒
 款式以圖魚目混珠情殊可恨嗣後 諸君沽
 買本行白頭三品酒者請細認本號招牌之內
 有小紙包印 印字新嘉坡明燭也公司
 始無誤若此字樣即屬假冒請為細認此佈
 大英一千八百八十五年十二月十九號
 明燭也公司謹啟



售發樹名

嘗思養生之道所最要者則惟薄飲其次則惟睡爾然必須有以善藏始無意外
 此本行鐵樹所以為 諸君之所共賞也啟者本行所賣之鐵樹久已馳名於東
 方一帶而於叻坡則聲名尤著至本行所賣此等鐵樹已有三十年之久其製法
 為堅固保能避火且其匙鑰甚妙非盜賊等所能開計其樹全身均用鐵製成
 並無雜以木料且諸樹自始至今均為一式堅固耐無
 有劣之分至於名樹大小
 不一而價則約一百兩至
 五百兩用之者可保其不
 礙於火災亦無礙於本
 行之鐵樹實為叻坡
 所喜購而本行每年所沽亦殊不鮮茲特為之錄介
 諸君有惠顧者祈即至本行選購為盼
 大英一千八百八十九年十一月廿八號



明燭也洋行謹啟



啟者本行由歐洲辦到上等密酒來助發售其酒能滋養身體
 出 諸君光顧所為細認免致有誤蓋聞有無恥之徒假冒本行銀匙
 標酒希圖魚目混珠最堪痛恨今本行再行核定於酒樽木押內加鐵
 烙鎖行形以示分別倘 有知何人假冒到請本行報明即酬
 紅銀二百大元官訊定即能給發斷不食言此酒不能與往
 加勝吧 三寶壟 望里末 望加錫 檳榔嶼 日里等處其
 他各埠均能運往此佈
 大英一千八百九十三年五月廿六號
 大清光緒十九年四月十一日
 明燭也洋行謹啟

