

大清光緒三十一年

本報新開除禮拜外日出一張  
凡有賜閱本報者無論  
本埠外埠均可致函本館取  
閱如外埠閱報須加郵費不  
也除日報外常刊送外復裁  
惜工本從英國採辦釘書機  
紙各樣以待與各官商  
刊印書籍單件並有英國各  
種活字及各式花邊等延有  
西人印工工藝甚精所有中  
西文字均能刊印並有石版  
印字大小機器均用精工

第 四 千 零 廿 六 號

# 申報

(本館開設在舊巴路口門牌第十一號)

印工緻絕倫遠近有文士  
寫各種文字現由上海購到  
各種書籍出售其書目另行  
刊佈所有各價其相宜再  
本館所登來件原擇其有益  
世道人心者附登不亦須無  
礙於人而後始錄其有謬誤  
成文以及支離費解者概不  
登報嗣後 諸翁來札尚祈  
自諒更須寫真附里而後敢  
登但來稿登與不登均不能  
將原稿收回也 本館謹白

英大一千八百九十五年四月二十二號 禮拜五 每張售錢五文 凡告白者每日每行一仙 每月一元 每季三元 每年十元

中日高明... 常所... 省界... 不備... 成之後... 電報... 無多... 本館謹啟

### 論策問優於制藝

古今同此人才而今之人才恒若不及古之人才何歟非人才之真不相及也所以取士之具不同耳上古  
之世所謂士者首重道德次重經濟又次文章故有隱居岩穴出而霖雨蒼生或遊特遠之知或登薦剏之  
路榮之則以束帛推轂當之則以千旃蒲輪其禮如此故有且屈庸庸而慕蹕卿相此其人皆名賢克副宜  
其猷可有造於邦國蓋當時進賢之路寬非徒論秀書升而已顧士品亦貴是取十難者程途而要不拘於  
程途焉漢時重儒文帝始設賢良方正孝廉成材諸科如博士明經之說是以人才蔚起西京之士彬彬稱  
盛而後所以試士者乃在策問最著者若董廣陵賈長沙龔穎川諸賢皆以廷對稱旨有讓直之風其所以  
補救時弊豈淺鮮哉是蓋由於經術湛深故能通達治理至今賢良天人治安言兵事論儲備備篇膾炙人  
口此策問試士之明效可睹矣唐設秀才進士等科分條言直諫博學宏詞之目而崇尚詩賦遂蹈有名無  
實之弊彼時忝列清班者咸以飄詠為能事欲求條對時事可以措諸實用者其寥寥焉而重科目輕學術  
亦自茲始末初設三科遞增至十科雖取士不能出科目之外然學行兼優者甚多原其故雖不能盡矯唐  
時綏靡之風而策問究亦不廢所重者尚在乎實學故傳林中心人才亦有可觀世傳關關灑灑子其書多  
有功於名教至如三蘇者流下筆輒洋洋灑灑一時名人接軌無不以議論見長也自明洪武變文體為八  
股以此取士士非由此不得列名清要有他途進者目為異途論者謂明此舉意在取天下之人也蓋  
非欲造就天下之人才然當時亦曾停止科目十年繼又與吏員薦舉並用而後知專為明祖符谷亦非也  
制藝登科之重實自隆慶之後始自明初之文何嘗不根柢經史胎息唐宋程墨有程中式有式非  
可以空疏為之嘉道而降漸不如前至近年來遂若探囊然每工不必得楸拙不必失怪誕支離難以盡言  
此所以讀書稽古負不凡之才者往往不得志於馬房而轉或卓然自立於科目之外也然竊觀我朝取  
士之法制藝詩賦古策問未嘗不備而所以不能昭策問之效者偏重於制藝故耳策問既輕則浮光掠  
影陳陳相因敷衍塞責何取乎讀書稽古又安望可以措諸實用哉惟制藝則莫不童而習之父師殷殷然  
責望之無如成名之後則又棄若若疣斯時於政治之事固已講求不暇一生精力有曠尚欲留心經籍所  
得幾何制藝之汨沒人才至此故為今之計斷斷不可復以取士而積重難返勢不能一旦舍此而就彼  
求其潛移默化之方則莫如於考以之時將制藝詩賦概古撤作之取士而積重難返勢不能一旦舍此而就彼  
為準的舉在切要之務以命題得得直抒意見而又實其是詩禁其剽襲並令刪却被詞夢說俟意發揮  
如此則定制不必盡變而人知科目之不可濫進見而必實其是詩禁其剽襲並令刪却被詞夢說俟意發揮  
而後敢出而應試何患無博達宏通之預於其選哉且今之時文命題亦可謂窮矣千篇一律大率雷同  
若以意為之則非尖巧即割裂大槩也 國取士為盛典其果能有鑒於此否

### 諭旨恭錄

二月二十三日兵部題考選八旗總譯官試監馬步射並監試御史開列請職一  
本奉 硃批著派嚴澄崑岡監馬步射欽此○同日奉 硃批這監試著廣騰去欽此同日奉 旨蔭生振  
靈著以侍衛用錫綸治考俱著以侍衛用崇德著以文職用刑科給事中員缺著謝高杭補授欽此吏科給  
事中褚成博著照例用刑部主事謝文翹著交部記名以直隸州知州用內閣中書陳再廉陳壽彭世衡

印度電音 ○十五國英京發來電報云派刺芝打刺之兵軍前日行抵雪河因而搭造橋梁欲濟其軍不意敵兵大隊來攻乃英軍仍不稍卻一團造橋橋成之後乃遭鎗兵渡橋直前衝擊以至敵軍潰敗英兵直追至九英里之遙云云又據倫敦太晤士報有論稱英國當派委員更遣兵軍小隊護之前往丈量界址為佳然此事若與俄國相商諒亦斷無不從之理云云

馬島電音 ○十五日英京發來電報云副將沙民頓今已將其在馬勝加士加所任之職辭退查其所以自辭之故緣該副將意見與其主將不諧以故無志從戎浩然而懷歸志也

中俄交厚 ○中朝前派王芍棠星使前往俄邦各節經已迭登前報茲接俄都來信謂星使已蒙俄皇特賜白鷹寶星一面其寶星係以鑽石鑲嵌甚為珍貴其餘隨員人等亦多蒙俄廷錫以二三等之寶星云云按俄國駐華公使前蒙中國賞錫寶星今我使到俄亦蒙以寶星見賜然則中俄邦交之密實可於此見之矣

窮兇定罪 ○昨接東瀛來信云前者日本頑民小山用鎗濫擊李使相一事該犯被獲後已由倭廷訊定判將其監禁終身云云若此辦理似尚稍有人心按前者俄皇太子遊日之時曾被其頑民刺傷亦經日廷定該犯以監禁終身之罪今擊傷使相之犯亦與前犯同一罪名然則日廷之辦理此案尚足以見公平但不悉其所謂監禁終身者果能果監禁終身否耳

英法交涉事補錄 ○前接電報有言英國外部侍郎在議院內對眾言及法國近年來在非洲及暹羅所為之事我英法兩國不得不為之慮及云云按倫敦來信內言此事較詳據云該侍郎是在院內宣論此事之時因謂埃及現在在權衡已歸我英法核而論之乃地方亦在此內不意近聞法國已派兵軍前往乃之上游夫法人此舉亦已明知我英法斷不能袖手傍觀今據本侍郎觀之則法軍之入勞惟非牙公司所轄之地與國不該惟本大臣現在不便詳論此中情形因此事經已致法廷今尚未接其回文故也惟法於近年來在於暹國及非洲所為之事以至我英法人心大為震動夫我英前者凡事已算忍耐已幾至忍無可忍之處今後亦惟有再為忍讓以期兩國交好之福而已斷言若此爾輕接到法廷回文稱我國祇知乃地上游歸埃及所轄原不預於他人之事等語然則法人實無任過之意慮恐英法兩國交好不能免之虞矣來信又云西去月二號羅公論往倫敦蓋欲會集廷臣共議亞棉尼安土官虐待教民及那牙地方各事宜等語至此事將來俾何辦法俟有所聞再行錄報

製造日精 ○英國來信云有精於格致之人某近得新法能以紙製造手套及履等成本甚廉其履每對祇得三占之價即能沽出至其製造之法係以紙張浸漬藥水而後織成紗線如法織造更用番薯粉及牛油以膠之據云此履堅韌異常甚能耐用云云西人製造之精觀於此而益見

河決紀聞 ○昨接寄寓山東濟南府西人來信云近日黃河又決其決口係在距濟南府東北約一百里之濟陽縣地方決口有三里之闊云云噫氣未已水患頻仍嗟我黎民何不幸而遭此困厄耶

榆關軍電 ○上海來信謂近接去月廿九日山海關電稱今晨接到錦州來電略謂現有倭兵艦數艘停泊錦州東南六十里天橋場相近之海口約有兵二千餘人上岸窺探似欲攻犯劉副帥右翼之兵現在哨帥所統諸軍均紮西沙河沿一帶本處各營兵已加發額出口糧併令多帶藥彈軍械預備應用一俟令下即當馳往錦州協剿又聞宋官保部兵將於日內回關輔助防守俾湘軍得以向前接仗也

飛炮騰空 ○昨接京友來信云前軍門福祥為當今之名將不惟精於用兵且能善於製器前奉 朝命駐紮城外之 南苑督飭匠役製造飛炮數百尊解備用聞此炮係用青線做成其式四方方上有四孔純以生漆漆成迨至臨陣之際燃着藥捻線便能飛騰空中墜地炸裂可以轟斃數十里之遙誠軍中利器也

甲午年十一月十一日朝鮮體立保護清商規則九條 ○頃聞上海新聞錄有朝鮮所立保護清商規則九條爰照錄之以供眾覽

朝鮮兩國現在廢絕和約所有和約作為廢棄惟清民在朕之土地得安居樂業者洵出朝鮮政府恩政之賜也朕現為在朕之國內清民俾得住居樂業俯准章程着頒布開辦所有保護清民在朝鮮國內居住營生章程開列於左 第一條 清國人民畫漢城內泊仁川釜山莞山三津准可居住安分營生 第二條 清民居住前項區區內須先將該民姓名居住地名管何生業等項稟報明詳各該地方官請領准可為要又清民轉居更業者須更請准准如其轉居必要請領居住地方官保結限三日內稟報新到地方官稟請錄下 第三條 清民營生於朝鮮國者應運貨物進入口朝鮮國者全要安穩無事戰仗要需及其他有害於目下朝鮮治平者舉不得運入發售為嚴禁此項章程相應督飭營務海關各處應實地之效 第四條 清民現已居在朝鮮國願沾前德澤者本章章程施行限三十日准第二條所定辦法遵辦日後到境之清民除稟報在朝鮮國內開有舖面或有他項產業復歸營生且能出現已在朝鮮國有產業之結實舖東舖保者准聽再營其生外欲不准沾得此項章程所定德澤 清國人民業經允入境者上岸後限二日四十八時內必須稟報該口地方官 第五條 清民來往京城仁川間無論水旱兩路准聽其便惟不准進入內地若有產業貨物從前存留內地自朝鮮政府酌量酌給發還將該產業貨物等類准其收回 第六條 在境清民敢違前項各條未經遵辦者朝鮮政府自有拘致投獄照律處分或逐出境之權 第七條 前項各條無有

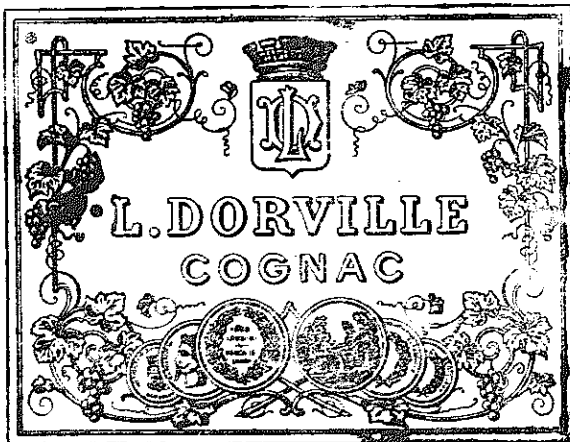
紅首冠仔萬國酒出售



*Bisquit Dubouché & Co.*  
**COGNAC**

馳名已久乃本廠  
久而其酒味存者數  
十年方肯出而沽賣  
故其氣味全屬  
所以 諸君沽飲者  
均深獎譽在歐洲各  
國之人無不喜飲此  
酒因其氣味清香遠  
勝於他酒故也是以  
本行特辦此酒來叻  
售其自能酒到而  
後凡沽飲者無不盛  
稱其美且此酒與  
眾不同其氣味合宜  
諸君沽飲所細心辨  
認紅頭庄及以上所  
列各標頭并帶帶來  
士拿貨只為一等  
西字為憑庶不至為  
彼珠目 混是所切  
盼

正命總標萬國酒出售



所有各標如無本行不殺呼聲字者即為假貨幸勿為之誤買  
本行有厚望焉  
大英一千八百八十九年十二月三號  
不殺呼聲即前總標洋行謹啟

可至本行沽買至此酒  
造製之法  
精妙異常  
酒味甚清  
以之蒸餾  
者皆為上  
等之料保  
無偽克之  
弊此酒若  
在本城沽  
者甚為合  
宜且價亦  
甚廉  
翁姑用須  
為留心辨  
認以免魚  
珠之混現  
在市上假冒者甚多  
本公司  
總標洋行  
謹啟

寓實叻苑生巴虱街

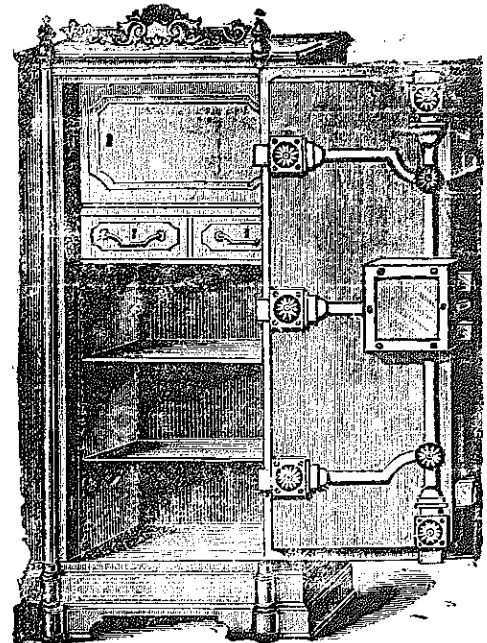
CHEW YIT HONG.

福建周一方精醫

保驗痲瘋癩出賣  
仙傳醫治痲瘋  
破爛痲瘋包七日乾痞  
眼目科包醫  
喉科急症藥  
過洽落風瘡風  
法治邪怪病  
甜酸尿及下消  
痢疾泄瀉九率送  
風水師監洲

大清光緒二十年  
八月二十日 已

售出櫃鐵



啟者本行所售之鐵在叻本城馳名  
已久素蒙 諸君購用無不盛稱其  
妙計此廚之大小共有五種而價  
最青誠一百磅以上而此鐵櫃乃  
歐 著名工師所製極為善本城  
所有西人醫智人以及什物醫生理  
諸華敢多向本行購買以為貯銀之  
用因本行所沽者均用頂上物料製  
造而成不惟能壯顯顯且異常堅  
固無論火燒盜劫均保無虞實與  
廉莫此廚甚顯諸君有欲購此廚以  
收藏重寶可至本行選閱是幸此佈  
英一千八百九十年元月四號  
不殺呼聲公司即前  
加珍目不殺公司即啟

大英一千八百九拾三年二月拾號  
不殺呼聲即前

珍洋行謹啟 天得

LITTLE'S ORIENTAL BALM

製監直理  
藥驗靈方

東理直和剛因直挽藥油可治風濕凡有骨肉疼痛手足不遂氣喘燥喉筋痛頭痛久嗽氣痛等症及痔瘡試問如何治法嘗有數千人謂患此症者所用醫藥甚多非徒無功且反增劇不禁大聲疾呼曰嗟乎天下豈無有藥能治此病者乎熟思審慮都因誤服他藥以致病勢日深惟用此藥油則雖至危極重之症無有不驗者蓋有起死回生之力醫者所不能治而此藥獨能見效所以為妙也每樽價銀五角其用法另詳藥單與代理人冥助大藥房香港屈臣氏大藥房各西藥房其餘均有寄售 尤願者請移玉址茲將醫愈氣喘之症其并病人圖式經驗贊詞附列於左以見此藥之佳非自為誇美也蓋氣喘最苦人所難忍然此藥可能立刻見功縱使氣息將絕亦能轉危為安且能穩睡永無再發之虞倘不速效可再將藥服去喚之則應驗如神矣試觀慈巴詩勿君之贊詞曰 拙荆患氣喘之症十餘年醫治不效證症最重人所未有也時在床第呻吟氣逆而喘或一爾鐘或全夜不能安枕竊自懼其病入膏肓難以久存人世不能待至天明也嗣用此藥依法調治一月便愈有患此病者請嘗試之便知余之所好非阿也甲午九月初五日 慈巴詩育謹誌



水藥生醫耶亞

Wholesale and Retail Agents,  
The Singapore Dispensary, Ltd.,  
40, RAFFLES PLACE.

**AYER'S Sarsaparilla**

IS THE GREAT  
**Blood-Purifier,**  
NERVE TONIC,  
—AND—  
**STRENGTH-BUILDER.**



It attacks and breaks up every humor, cures skin eruptions, restores exhausted vitality, and drives out every element of disease. Sufferers from indigestion, general debility, or any other ailment arising from impure blood, should take Ayer's Sarsaparilla. It gives strength to the weak, and builds up the system generally. By its use food is made nourishing, sleep refreshing, and life enjoyable.

**Ayer's Sarsaparilla**  
HIGHEST AWARDS AT THE  
World's Great Expositions.

Made by Dr. J. C. Ayer & Co., Lowell, Mass., U.S.A.

Beware of cheap imitations. The name Ayer's Sarsaparilla is prominent on the wrapper, and is blown in the glass of each of our bottles.

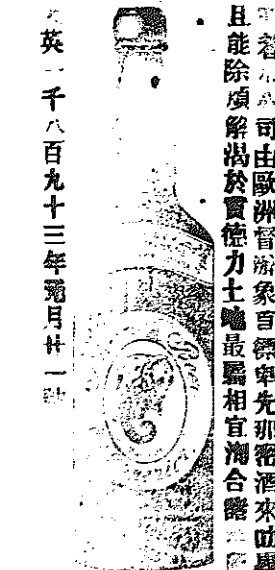
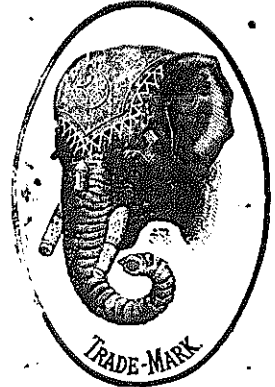
水藥勝里砂利沙

此藥水品性和平功效奇著無論老幼均能服食善解血中之積滯助脾胃之傳化兼可除煩解鬱必賜消痰厥効甚多不能盡述至此藥水樽玻璃上係作有本醫士名字兩包頭亦列有本醫士之名庶免為魚珠所混現此藥寄在實德力境內係託星架坡藥房代售 諸君沽用祈至該藥房採買可也此佈  
大英一千八百九十三年九月廿六號  
美國醫士亞耶耶啟

其照華英書籍地圖發售 ○啟者閣察階司馬其照粵東人也華英文學俱備精深中外士人久欽仰故屢為國家信任厥功偉於乾坤現有所著華英書籍地圖寄交本號發售茲將各書目列登如左 華英字典集成每部銀五元五角 英文成語字典集成每部銀六元 應酬寶笈每部銀二元 英語彙腋初集每部銀一元五角 英語彙腋二集每部銀二元 英語彙腋每部銀六角 鑄板地球五大洲全圖每幅裱起銀一元此各書統華英之文字譯中外之要談書中發明妙蘊舉筆難宣書中指示捷途如師對語誠為度世金針尋津寶筏不愧而為百世師也業經鑄板刷印出售莫不盛行華英各國中西人士莫不爭先快靚稱爲有用之書亦皆領有英美各國牌照無論中外人翻刻必加稟究此佈 光緒廿年十一月初三日香港中環文裕堂 上海拋球場華彰號 舊金山華承豐號 星嘉坡漆木街廣興號謹啟

貨船出稅 ○啟者本行向有第一號貨艙數間坐落丹戎加東地方現欲出稅與人該艙用以貯置土油及火柴等貨最為合宜倘諸君有欲稅此貨艙者請至本行面商便得至稅艙稅一節務期格外從廉此佈  
大英一千八百九十三年六月二十號 光緒二十年五月拾七號 莫實得洋行謹啟

售 出 酒 蜜 標 頭 象



啟者本公司由歐洲督辦象頭標蜜酒來叻專為賣得力密仕商所用此酒氣味香醇且能除煩解渴於實德力士地最為相宜洵合醫士所用特將其標式列錄於中俾諸君一覽而知按式購取倘蒙 光顧請至舊巴剎街萬興號右鄰本公司認象首標為記庶不致誤價極平特此佈  
大英一千八百九十三年五月廿一號 新嘉坡總賣公司謹啟

律開工如常操伴定日 至下午四點鐘計工顯到華民政務司署報冊領牌者共八十餘人從此各安生業商務無虞阻礙矣

人心難測 ○商人陳某向業中船由叻往來龍牙等埠載運為生去月上浣輪到叻中因託所識之閩人朱某代購土油四十箱龍牙發售不意購其油者開箱視之則其中皆為清水於是向陳理論陳亦甚為疑訝爰將各箱橫行啟視則果係滿載清泉至是知被朱所騙遂將所購土油於本月十五日載回叻地欲覓朱某理論詎朱已逃遁無踪陳不得已將情赴總領事館報聞但不悉此案終能破獲否

積匪逮籍 ○前報閩人蘇不等七名因在長泰街滋擾娼寮致遭執獲一案茲悉此諸人等業由制軍與議政局員核定命將蘇丕林酒吳保林添榮陳大舌李妙即吳頭妙六名遞解回華并前日續獲之閩人蔡芳裕洪含鈴吳美卯粵人潘亮即大口亮及白頭佬均命遞回本籍是以巡理府尊十七日特提以上諸人到案鞫名畢即將前街拘獲閩之詔安人林鳥容一名據聞此係著名匪徒積惡多端今奉特諭將其盡拘獲要犯

拘獲要犯 ○十六日暗牌華差奉命至小坡海南街拘獲閩之詔安人林鳥容一名據聞此係著名匪徒積惡多端今奉特諭將其盡誣者此案於十七日已由府尊審訊准向未經訊定命將林押候廿四日再行覆訊

誣告反坐 ○十七日巡理府提訊控案一起先是粵人李亞北向與穆位油人亞末相契甚稔十六日末以金約指二枚與朱伴按泔借銀二元五角朱以同袍日久諒無他虞因借與之迫末行後朱即以約指持往典肆驗之則為銅質而鑲以金者朱至是知為未騙豐即尋未理端詎末反謂朱以偽物換其真者竟鳴捕將朱執獲是日經府尊提訊各情知此事係由於亞末之誣賴因判朱得直并罰原告亞末銀十有無銀改禁一月

接錄詳報眾商謁見港督情形 ○梅復曰據君所言其代訴之人未有逃走吾亦信以為實頃聞所說之言吾亦知措詞失當但新例要為屋主責任一事雖係由吾所陳而其始則非欲歸責於屋主因註冊之例初時係為屋客是問也但本港密邇中國內地倘有事端屋客逃出境外尋覓殊難至是不得不為屋主是問耳今承督憲吩示着陳愚見故不覺多言吾職司巡捕施行律例維持本港是吾之責任且兼當潔淨局主席則本港旗行潔淨則例亦為吾之本分今思眾西商董事勸助工役歇業之事欲使和息雖屬美意然是舉損傷政體甚且大不思於皇家梅君言至此祈士城君即起言曰商等於工役歇業之事並無幫助乃梅君竟所言如此吾甚不平於是各董事皆行起立意欲辭去祈君復曰若梅君不將此言聲明吾當即去此而歸矣太古行總理麥君亦曰吾亦如祈君所言且此等話實不應說出梅君即趨而答曰吾出此話亦自悔恨失詞眾商始復就坐梅君曰董事此舉誠屬不幸昨日下午吾等稟知督憲謂工役罷業一事不久即行了結此是有所見而云然非徒託虛言也蓋昨日下午吾代陳洋行僱用工役五十人操作惟今朝該工役一去不復返該行詢問該國商傳訊工役緣何又復罷工各役回覆俟督憲如何發落然後定奪故吾默觀各情倘能始終執一而行則罷工之事必當了結也諸人言畢港督離制軍即對眾言曰頃聞商等所陳本部堂心甚歡悅然此事甚關緊要不意兩日之間各商所為局面忽爾大變不禁為之駭異蓋當禮拜四日本部堂曾在總商務局亦於是日聚會各商皆謂要聯絡以抑壓挑夫而何尼士狀師則謂不獨挑夫罷業則車夫轎夫侍役將亦相繼停工云云時各西商返機利士而外無不詢謀合圖互相協助以沮若輩之勢乃昨日本部堂偶爾出外至晚間七點鐘始帶同轉故未能接見眾商心甚耿耿及至返署則見輔政司駱君已候候兩點鐘久駱君即將眾商來意相告備聞之下本部堂細為揣思新頒行挑夫轎車等項出佈啟立意商辦善主代為籌辦則示若輩以弱是以此事實難狗從也況初辦即由業主代為註冊實為不妥且且無無斷難准行眾商所出佈啟立意商辦善主代為籌辦則示若輩以弱是以此事實難狗從也況初辦即由業主代為註冊實為不妥且且無無斷難准行眾商所出佈啟立意商辦善

主代為籌辦則示若輩以弱是以此事實難狗從也況初辦即由業主代為註冊實為不妥且且無無斷難准行眾商所出佈啟立意商辦善主代為籌辦則示若輩以弱是以此事實難狗從也況初辦即由業主代為註冊實為不妥且且無無斷難准行眾商所出佈啟立意商辦善

主代為籌辦則示若輩以弱是以此事實難狗從也況初辦即由業主代為註冊實為不妥且且無無斷難准行眾商所出佈啟立意商辦善主代為籌辦則示若輩以弱是以此事實難狗從也況初辦即由業主代為註冊實為不妥且且無無斷難准行眾商所出佈啟立意商辦善

主代為籌辦則示若輩以弱是以此事實難狗從也況初辦即由業主代為註冊實為不妥且且無無斷難准行眾商所出佈啟立意商辦善主代為籌辦則示若輩以弱是以此事實難狗從也況初辦即由業主代為註冊實為不妥且且無無斷難准行眾商所出佈啟立意商辦善

主代為籌辦則示若輩以弱是以此事實難狗從也況初辦即由業主代為註冊實為不妥且且無無斷難准行眾商所出佈啟立意商辦善主代為籌辦則示若輩以弱是以此事實難狗從也況初辦即由業主代為註冊實為不妥且且無無斷難准行眾商所出佈啟立意商辦善

主代為籌辦則示若輩以弱是以此事實難狗從也況初辦即由業主代為註冊實為不妥且且無無斷難准行眾商所出佈啟立意商辦善主代為籌辦則示若輩以弱是以此事實難狗從也況初辦即由業主代為註冊實為不妥且且無無斷難准行眾商所出佈啟立意商辦善

主代為籌辦則示若輩以弱是以此事實難狗從也況初辦即由業主代為註冊實為不妥且且無無斷難准行眾商所出佈啟立意商辦善主代為籌辦則示若輩以弱是以此事實難狗從也況初辦即由業主代為註冊實為不妥且且無無斷難准行眾商所出佈啟立意商辦善

主代為籌辦則示若輩以弱是以此事實難狗從也況初辦即由業主代為註冊實為不妥且且無無斷難准行眾商所出佈啟立意商辦善主代為籌辦則示若輩以弱是以此事實難狗從也況初辦即由業主代為註冊實為不妥且且無無斷難准行眾商所出佈啟立意商辦善

主代為籌辦則示若輩以弱是以此事實難狗從也況初辦即由業主代為註冊實為不妥且且無無斷難准行眾商所出佈啟立意商辦善主代為籌辦則示若輩以弱是以此事實難狗從也況初辦即由業主代為註冊實為不妥且且無無斷難准行眾商所出佈啟立意商辦善

主代為籌辦則示若輩以弱是以此事實難狗從也況初辦即由業主代為註冊實為不妥且且無無斷難准行眾商所出佈啟立意商辦善主代為籌辦則示若輩以弱是以此事實難狗從也況初辦即由業主代為註冊實為不妥且且無無斷難准行眾商所出佈啟立意商辦善

主代為籌辦則示若輩以弱是以此事實難狗從也況初辦即由業主代為註冊實為不妥且且無無斷難准行眾商所出佈啟立意商辦善主代為籌辦則示若輩以弱是以此事實難狗從也況初辦即由業主代為註冊實為不妥且且無無斷難准行眾商所出佈啟立意商辦善

主代為籌辦則示若輩以弱是以此事實難狗從也況初辦即由業主代為註冊實為不妥且且無無斷難准行眾商所出佈啟立意商辦善主代為籌辦則示若輩以弱是以此事實難狗從也況初辦即由業主代為註冊實為不妥且且無無斷難准行眾商所出佈啟立意商辦善

主代為籌辦則示若輩以弱是以此事實難狗從也況初辦即由業主代為註冊實為不妥且且無無斷難准行眾商所出佈啟立意商辦善主代為籌辦則示若輩以弱是以此事實難狗從也況初辦即由業主代為註冊實為不妥且且無無斷難准行眾商所出佈啟立意商辦善

主代為籌辦則示若輩以弱是以此事實難狗從也況初辦即由業主代為註冊實為不妥且且無無斷難准行眾商所出佈啟立意商辦善主代為籌辦則示若輩以弱是以此事實難狗從也況初辦即由業主代為註冊實為不妥且且無無斷難准行眾商所出佈啟立意商辦善

主代為籌辦則示若輩以弱是以此事實難狗從也況初辦即由業主代為註冊實為不妥且且無無斷難准行眾商所出佈啟立意商辦善主代為籌辦則示若輩以弱是以此事實難狗從也況初辦即由業主代為註冊實為不妥且且無無斷難准行眾商所出佈啟立意商辦善

主代為籌辦則示若輩以弱是以此事實難狗從也況初辦即由業主代為註冊實為不妥且且無無斷難准行眾商所出佈啟立意商辦善主代為籌辦則示若輩以弱是以此事實難狗從也況初辦即由業主代為註冊實為不妥且且無無斷難准行眾商所出佈啟立意商辦善

主代為籌辦則示若輩以弱是以此事實難狗從也況初辦即由業主代為註冊實為不妥且且無無斷難准行眾商所出佈啟立意商辦善主代為籌辦則示若輩以弱是以此事實難狗從也況初辦即由業主代為註冊實為不妥且且無無斷難准行眾商所出佈啟立意商辦善

主代為籌辦則示若輩以弱是以此事實難狗從也況初辦即由業主代為註冊實為不妥且且無無斷難准行眾商所出佈啟立意商辦善主代為籌辦則示若輩以弱是以此事實難狗從也況初辦即由業主代為註冊實為不妥且且無無斷難准行眾商所出佈啟立意商辦善

主代為籌辦則示若輩以弱是以此事實難狗從也況初辦即由業主代為註冊實為不妥且且無無斷難准行眾商所出佈啟立意商辦善主代為籌辦則示若輩以弱是以此事實難狗從也況初辦即由業主代為註冊實為不妥且且無無斷難准行眾商所出佈啟立意商辦善

主代為籌辦則示若輩以弱是以此事實難狗從也況初辦即由業主代為註冊實為不妥且且無無斷難准行眾商所出佈啟立意商辦善主代為籌辦則示若輩以弱是以此事實難狗從也況初辦即由業主代為註冊實為不妥且且無無斷難准行眾商所出佈啟立意商辦善

主代為籌辦則示若輩以弱是以此事實難狗從也況初辦即由業主代為註冊實為不妥且且無無斷難准行眾商所出佈啟立意商辦善主代為籌辦則示若輩以弱是以此事實難狗從也況初辦即由業主代為註冊實為不妥且且無無斷難准行眾商所出佈啟立意商辦善

主代為籌辦則示若輩以弱是以此事實難狗從也況初辦即由業主代為註冊實為不妥且且無無斷難准行眾商所出佈啟立意商辦善主代為籌辦則示若輩以弱是以此事實難狗從也況初辦即由業主代為註冊實為不妥且且無無斷難准行眾商所出佈啟立意商辦善

主代為籌辦則示若輩以弱是以此事實難狗從也況初辦即由業主代為註冊實為不妥且且無無斷難准行眾商所出佈啟立意商辦善主代為籌辦則示若輩以弱是以此事實難狗從也況初辦即由業主代為註冊實為不妥且且無無斷難准行眾商所出佈啟立意商辦善

主代為籌辦則示若輩以弱是以此事實難狗從也況初辦即由業主代為註冊實為不妥且且無無斷難准行眾商所出佈啟立意商辦善主代為籌辦則示若輩以弱是以此事實難狗從也況初辦即由業主代為註冊實為不妥且且無無斷難准行眾商所出佈啟立意商辦善

主代為籌辦則示若輩以弱是以此事實難狗從也況初辦即由業主代為註冊實為不妥且且無無斷難准行眾商所出佈啟立意商辦善主代為籌辦則示若輩以弱是以此事實難狗從也況初辦即由業主代為註冊實為不妥且且無無斷難准行眾商所出佈啟立意商辦善

主代為籌辦則示若輩以弱是以此事實難狗從也況初辦即由業主代為註冊實為不妥且且無無斷難准行眾商所出佈啟立意商辦善主代為籌辦則示若輩以弱是以此事實難狗從也況初辦即由業主代為註冊實為不妥且且無無斷難准行眾商所出佈啟立意商辦善

主代為籌辦則示若輩以弱是以此事實難狗從也況初辦即由業主代為註冊實為不妥且且無無斷難准行眾商所出佈啟立意商辦善主代為籌辦則示若輩以弱是以此事實難狗從也況初辦即由業主代為註冊實為不妥且且無無斷難准行眾商所出佈啟立意商辦善

京報選錄 ○裕祿片 再前因安東防務吃緊督饒該縣知縣榮禎稟請將監犯任鈺輝等八名口解交岫巖寄禁嗣因岫巖告警  
經岫州知州陳榮昌稟請將岫巖監犯范振普等二十四名並安東寄監人犯八名口一併解交海城寄禁當經奴才批准該州知州陳榮昌  
申據候補主簿畢岫州巡檢朱樹勳稱光緒二十年十月初三日帶同兵役將岫巖安東監犯共三十二名口押解出城行至二道河地方  
遇逃兵土匪聚結滋擾該巡檢因兵役無多未敢前行詎該匪等遂行劫掠將該巡檢即督率兵役極力防誘乃匪勢過眾即將監犯冲散該  
犯等乘隙各投壞刑具悉數逃逸匪徒去後帶役尋追已無蹤迹等情稟請案辦奴才伏查該巡檢押解監犯多名前赴海城寄禁行至  
中途突遇逃兵土匪將犯冲散雖因匪勢過眾力難防護惟當此地方不靖之時押解重犯不能交慎謹解致令全行逃逸實非尋常竄忽可比  
相應請旨將候補主簿畢岫州巡檢朱樹勳革職拿問提同辦役人等嚴訊確情核律擬請其錢送不愼之責岫巖州知州陳榮昌例應交  
部議處業因城洩失守另行奏參革職查辦除將各逸犯通飭各屬一體嚴緝務獲究辦外理合附片具陳伏乞 聖鑒訓示謹 奏奉 硃批  
著照所請該部知道欽此

工部局告白 ○特此通知茲照一千八百八十七年所定第九條內第三十三三十四節又一千八百八十九年所定更改第十七  
條之章程因本坡工部局丹戎吧葛第一段人員部碼沙八自行告退故欲於一千八百九十五年亦不遲月廿六號即華四月初一日禮拜  
五在怒民申路工部局之寫字樓內再行公舉他員以充是任其投票時候定於是日由上午十點鐘起至下午五點鐘止其票紙可於投票之  
日由各入票之人向收票之處向收票之人取則然照議定之律章凡需潤稅之人如欲公舉人員須以一人先行列舉一人舉之一人和之而  
該公舉字當於不遲月二十號以前付交工部局寫字樓該兩入須自付度果否有權可以公舉第一段之局員至欲公舉局員之格式紙  
可向本局司理人處取則而本局總理人員當於不遲月廿二號在怒民申路本局寫字樓內請聽裁奪凡諸人有付信告訴所已入票公舉  
之員果有不合之處否以憑核辦特此佈聞 大英一千八百九十五年四月十二號 新嘉坡工部局總辦人馬下力山打然啟

賞格 ○立賞格人小坡鐵巴風門牌二十九號新恒興號為出賞格事因本月十四夜做號店內鐵櫃被匪徒康炮偷開失去大銀  
九百一十七元逃走不知去向然此康炮本係寄跡本店今年廿二歲其入高有六尺面色不白不黑身瘦現今竟自認跡倘四方 君子有能  
知此匪徒下落前來報關引拿者給花紅銀五十元報信者賞花紅銀二十五元該匪有餘資不拘多少做號當與報信之人均分其半立帖  
是實決不食言此 大清光緒二十一年三月十八日 立賞帖小坡新恒興號啟

承股聲明 ○啟者 嘉坡加蓋律門牌三百七十八號協發號頭我郎生理原係吳悅賢李潘成盛號吳協順號四人自甲午年四  
月間開創歷來無異茲因吳協順號吳仁辨志圖別業願將名下股份抽出是以請到公親黃廷昭李榮周老爺駕臨秉正核算將吳仁辨名下  
所有本利銀項一概當公親面前交與協順號吳仁辨收領清訖而吳仁辨所得股份即行註銷所有協發號底家私以及來往賬目一概歸  
與吳悅賢李潘成盛源三人承受日後生理盈虧不干吳協順號吳仁辨之事倘吳協順號吳仁辨有與各商號交易揭借等事惟向經手是問  
與協發公司無涉此聲明免滋後論 大清光緒二十一年三月十七日 協發號吳悅賢李潘成盛源謹啟

花園出稅 ○啟者本號有園一所坐落大吧窰之馬釐實知亞路名曰坤豐園茲欲將此園及其家中傢私器物等出賃與人 諸君  
有欲稅賃者請至本號面商便得特此佈告 大清光緒二十一年三月十六日 黃坤豐號謹啟

折夥聲明 ○啟者發源號八世仔第五十號門牌萬興號裁縫店及吉隆合發號雜貨店原係陳瑛陳石詹般康突五人合股同  
創茲此兩號生理業經分拆其為豐發號則歸陳石詹般二人同創而合發號則歸陳瑛陳石二人同創而康突一發業經退出職至吳觀康良  
安陳連捷將此兩號生理結帳明白彼此均已交易清楚日後豐發號及合發號生理兩無干涉而此兩號生理盈虧亦與退股人康突無干先  
此聲明免滋後論 大清光緒二十一年三月十六日 陳石 詹般 陳瑛 康突同啟

啟者做號同安堂前僱張務醫又名錦春司理生藥材舖務今因事不合即於乙未年三月初二日業經辭出不用嗣後  
倘他有與 諸賢號交易取貨備為經手是問與同安堂無涉特此聲明免滋後論 光緒廿一年三月十五日 老爺宮街同安堂告白

勸募賑捐 ○照得本局自奉委出洋勸辦蘇浙賑捐嗣奉委辦順直山東江蘇等捐以來迄今數年所有請獎各項 部照均分列  
先後隨時頒給惟此人前其共隨隨捐隨辦不無懸所以各照給而米本秀員辦事慎重一秉大公以昭信而重賑務當此時事多  
艱之際籌款更為吃緊而賑捐一項勢難截本局時察南洋以歷年夙荷各埠 諸大君子之捐輸 俾踴躍奉委委員更奉札委收捐  
公正紳商籌各款要需各埠有志勸揚之士如蒙 諸君子之捐輸 俾踴躍奉委委員更奉札委收捐  
隨時先領實收如有備辦 諸君子之捐輸 俾踴躍奉委委員更奉札委收捐  
邱萬興公司 吳德源號 大清光緒二十一年二月初一日 總理南洋新嘉坡等處勸捐事務直山東江蘇捐輸總辦委員謝啟

**聲明告白**  
 ○啟者本號向在小坡爪亞街第三十二號門牌創設關於光緒二十年二月初七日遷至大坡山仔頂第四十八零二號門牌仍舊開張至本號股東係為曾盛喜曾運喜陳春好吳資深四人并無他股茲特聲明如本店往 各貨號除取貨件若非理人曾運喜吳資深二人親到即以簿仔及蓋印為憑若無印簿而遞交與他人是為 諸君自誤本號斷不能為之承認向祈 見諒特此佈聞  
 大清光緒二十一年三月十一日  
 山仔頂合順昌謹啟

**帆船往毛里嶼**  
 ○茲有法國帆船一艘船名保亞夫大有七百餘噸欲由叻啟行前往毛里嶼準 諸君有欲附貨搭船者祈 玉臨本寫字樓內面商便委特此佈告  
 大英一千八百九十五年三月三十號  
 施八單亞洋行謹啟

**敬頌良醫**  
 ○啟者予之小兒近患赤白痢惡疾遍延中西名醫調治毫無見效病勢轉劇幸請吉寧仔街尾杏林堂藥舖東君蘇瑞玉先生診視早已藥到回春劑劑全愈實可謂良醫也而先生乃是祖傳儒醫醫道精良予受恩深重感陳數語以示銘感弗忘云爾  
 大清光緒二十一年三月十一日  
 振興號陳成溫謹啟

**聲明告白**  
 ○啟者吉隆坡福建街門牌二十六號萬和成號布路什貨生理原係賈助萬和隆號洪其記自癸巳年開創嗣付洪其記在店司理向來無異刻因洪其記志圖別業願將萬和成全盤生理店底貨物傢器來往賬目一切頂與洪其記承受經在二月初八日講到公親許朝賢老爺駕臨秉公核算交貨明白該賈承領項券經公親台前約期清楚即日將萬和成全盤生理交盤與洪其記頂受任其自已永遠經營日後生理盈虧以及從前嗣後有與各寶號來往賬目揭借進對等項一切惟向洪其記經手是問均與萬和成隆號洪其記無涉先此聲明以免後論此佈  
 光緒廿一年三月初五日 英一千八百九十五年三月三拾號 賈承萬和成人萬和隆號洪其記 頂受良和成人洪其記同啟

**廣東朱炳昌**

**萬應聖靈茶**

本號開設丸九生理切蒙遠近馳名近復得一新法始創有靈靈茶煉純無雜入口變苦為淡可常作茶檀清熱止渴利水消食應驗如神功難盡述有病服之立即全愈無病服之煥發精神本號不惜重資求盡美善居家行旅在在相宜誠護身之寶錄也請嘗試之方知其妙  
 每盒捌塊價銀八分  
 老舖在佛山鎮黃傘大街 一棧在香港上環大馬路  
 一棧在省城外普濟橋頂 一棧在省城內城隍廟前  
 光緒廿一年三月初二日 牛車水大馬路廣安堂謹啟

**華啟者** 茲有人辦到華英字典數部託本館為之代沽此字典內列中英兩國文字精細詳明且每部祇得一本携帶翻尋均甚便捷 諸君有欲究心中英文字者請到本館取閱可也特此佈告  
 本館謹啟

**敬覆**  
 再啟者前段告白業已列有多日乃各埠 諸君函致本館囑寄報紙前住者仍以一紙空函示前不諒及苦衷更有投函本館並不黏貼印線是之故至今信債信力益多賠累故特再為補白閱者鑒焉  
 本館再啟

**地段出售**  
 ○啟者茲有地段一區欲為出售此地坐落距城二英里二五之寶籠岡路傍計有四希其之廣其與大路相連之處共至七百英尺之闊該地可以建屋七間其地距余君連城新置之園即前南生花園僅約五十碼之遙此地每年繳納地稅銀五元 諸君有欲置者可至巴智申西醫洋行內向余詢問便得特此佈告  
 大英一千八百九十五年三月二十三號  
 下扶老打謹啟

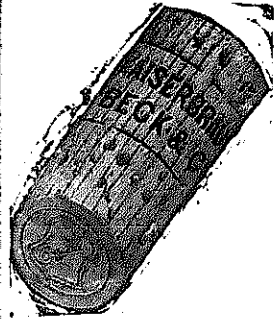
**H. E. HOLTY, MEDAN, DELI.**

**代理認務**

啟者素習西律故於訟詞案牘無不會其通學繼申韓頗堪自信茲乃所將其學出而問世因在日理及龍葛地方與人代辦訟務並債務等事莫不釐然清理倘新嘉坡檳榔嶼麻六甲各處仕商等如在以上所列兩埠有被人拖欠賬目及轉帳不清等數可照以上所列西國字樣書函列單直達 知自能代向該處公堂控追債款務必令其清償至若酬費用祇於討還債項之資抽出十分之一以作酬儀惟於堂費則不在其內然堂費亦屬無幾餘凡君亦弗斷也倘諸君有遇此等訟務者尚期關注 必竭忠代理斷不負所託之微忱也此佈  
 大英一千八百九十四年七月三號  
 大清光緒二十年六月初一日  
 慶芝伊何里謹啟

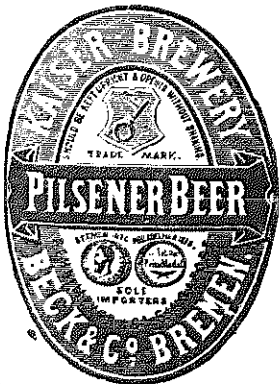
**墊枋路頭遊覽船開行日期**  
 ○本號輪船往來各埠定期開列如左  
 在各埠往實叻日期  
 在實叻往麻六甲每逢禮拜一五日下午四點鐘開行  
 由麻六甲往芙蓉每逢禮拜二六日中午十一點鐘開行  
 由芙蓉往吉隆坡每逢禮拜二六日下午六點鐘開行  
 由各埠回實叻日期  
 由吉隆坡回芙蓉每逢禮拜二四日下午四點鐘開行  
 由芙蓉回麻六甲每逢禮拜二五日上午十點鐘開行  
 由麻六甲回實叻每逢禮拜二五日下午四點鐘開行  
 另有輪船在叻往麻六甲吉隆坡實叻午每逢禮拜五三點鐘開行特此佈告  
 豐源號謹白

**售發酒蜜**



啟者本行由歐洲辦到上等密酒來助發售其酒甚佳茲將標顯印出 諸君光顧祈為細認免致有誤蓋聞有無恥之徒假冒本行銀匙標酒希圖目魚混珠最堪痛恨今本行再行核定於酒樽木杪內加鐵烙鎖行形以示分別倘 有知何人假冒到請本行轉報即謝加銀二百大元經官訊定即能給發斷不食言再此酒不能販往加勝吧 三發地 淨里末 望加錫 檳榔嶼 日理等處其餘各埠均能運往並此佈 聞  
大英一千八百九十三年五月廿六號  
大清光緒十九年四月十一日

明碼也洋行謹啟



THE ASSOCIATED VINEYARD CULTIVATORS COMPANY



TO BE HAD OF ALL AMINE MERCHANTS

啟者本公司親由法國督辦上好萬蘭地酒來助發售其酒滴香濃郁醇厚異常飲之誠可令人長血氣壯筋骨悅顏色妙矣無窮今市上所有萬蘭地酒無有能出其右者誠佳酒中妙品也至此酒惟本公司一官沽出餘無別家出售 諸君光顧請細認蜂窠標顯為記並細辨香案方不致誤價甚相宜倘有到份之商者祈早至惠顧沽買是幸  
大英一千八百八十八年六月二十號  
大清光緒十四年五月十一日  
明碼也公司謹啟

**賣發酒密烏**



啟者本行向由英國督辦各種美酒來助發售久已遐邇馳名茲復由英新辦到獅頭士斗雲字號之狗頭標烏密酒到助發售此酒香與異常不惟飲之可口且能保養精神調和血氣當飲令人不生疾病誠酒中上品也 諸君光顧請細認以上所列之狗頭標顯不致誤且價甚相宜倘 諸君有欲沽飲者請至本行取用可也此佈  
大英一千八百八十八年八月十五號  
明碼也洋行謹啟

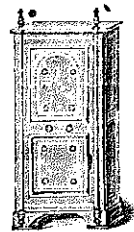
**售出品三**

有小紙包印計華字新嘉坡明碼也公司者始無偽若此字樣即屬假冒請為細認特此佈  
大英一千八百八十五年十二月十九號  
明碼也公司謹啟

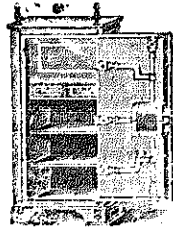


啟者本行督辦歐洲馳名三品洋酒來助發售其酒係白頭款式醫作有年沽飲 諸君莫不稱其香與奈近有無恥之徒假冒本庄三品酒款式以圖魚目混珠情殊可恨嗣後 諸君若買本行白頭三品酒者請細認本號招牌之內

**售發櫥鐵名馳**



嘗思營生之道所最要者則惟簿據其大則惟銀兩然必須有以善藏始無意外此本行鐵櫥所以為 諸君之所共賞也啟者本行所賣之鐵櫥久已馳名於東方一帶而於叻坡則聲名尤著至本行所賣此等鐵櫥已有三十年之久其製法為堅固保能避火且其匙鑰甚妙斷非盜賊等所能開計其櫥全身均用鐵製成並無雜以木料且諸櫥自輪至今均為一式堅固前無有優劣之分至於各廚大小不一而價價則約一百元至四百元凡用之者可保其不礙於燒即火災亦無所損本行之鐵櫥實為叻坡華商所喜購而本行每年所沽亦殊不鮮茲特為之錄佈倘 諸君有惠顧者祈即至玉臨選購為盼  
大英一千八百八十九年十一月廿八號



明碼也洋行謹啟