

大清光緒二十一年

本報新開除禮拜外日出一張  
本報外埠均可代本館取  
閱如外埠閱報加寄費可  
也除日報外另刊外埠復不  
惜工本從英國採辦新書裁  
紙各機器以待與各官商  
刊印書籍單件並有英法各  
國活字及各式花邊等延有  
西人排印工藝甚精所有中  
西文字均能刊印前有石版  
印字大小機器均用精工刊

# 申報

(號一十第牌門口虱巴舊在設開館本)

印工級絕倫並延有文士書  
寫各體文字現由上海購到  
各種書籍出售其書目另行  
刊佈所有各項價甚相宜再  
本館所登來札原擇其有關  
世道人心者附登否亦須無  
礙於人而後始錄其有謬罵  
成文以及支離費解者概不  
登報嗣後請翁來札尚祈  
自便須寫真爵里而後敢  
登但來稿登與不登均不能  
將原稿收回也 本館謹白

第三千九百九十八號 (一拜號一十月三年五十九百八千一英大) 日首白告凡的張每色一元九每價報 閱者

中日高明細地漏發售 ○啟者本館新由上海子刊印高三國地理全圖二次均請繪異  
精所有道里之遠近運緯之錯綜以及府縣州縣城市山嶽一一列揭此外如各省鐵路等項前經  
省界等莫不羅列井然燦若列眉令人一覽而知無須細索其經緯之合人易於辨別有心時務者不能  
不備之物惟此地圖寄來有限 諸君有欲購者請速 惠臨選購為盼 本館謹啟

新印電報辨發兌 ○啟者本館新印電報辨發兌一冊其書內載有各省電報之  
成之後即已凶惡風行莫不喜購爭先未幾即經售罄而求購者仍復源源不絕本館不勝  
電報里加編定所有號碼眉目尤為清楚可謂尋髮之圖亦無遺憾洵稱全美現此書已告成所印  
無多欲購者尚祈從速 惠臨為盼特此佈告 本館謹啟

### 書安待御奏稿後

余嘗讀唐人記載至枕中南柯不禁喟然而嘆曰嗟乎宦情世味大抵如斯矣富貴功名轟轟烈烈一場春  
夢回首都非而悲歡離合榮落盛衰所關於此身者豈不大哉夫此二人也一則青駒短裘將適於田顯傲  
衣而感歎謂富建功樹名出將入相列鼎而食選譯而馳使族茂而家肥然後可以自適一則遊俠吳楚嗜  
酒使氣為神將而時晚主帥落魄縱誕有不可一世之概其行雖不同而其志則各有抑鬱難舒者乃一逢  
異人一遇奇境至尚貴主守劇郡賜食邑爵位居台輔征羅恩寵榮極矣而悼亡之後罷職閒居黃語  
中傷奪護衛禁遊從終以劣車送歸槐安之遊樂乎何忽遽而返也若妻妻獲財舉進士登甲科累官御史  
中丞節度使破吐蕃開地築城勒石紀功拜中書令封趙國公號為賢相而駭歷中外三十餘年子孫貴盛  
良田甲第佳人馬一時無比祇以晚節奢蕩逸樂致遭物議為李通邊將圖謀不軌而蹈莫測之禍蹶  
然而指黃梁飯固未熟也此難言足以醒世人生世間亦猶夢耳福命厚者終身安適則為好夢福命薄  
者終身困窮則為惡夢亦有先困窮而後安適與先安適而後困窮者則為好惡參半之夢總之圖在夢中  
而福命之厚薄尤以時運為轉移蓋同一人也時運佳則所處者順境事事遂心利就功成若春華之爛漫  
人皆趨附迎合艷羨而歎慕之一旦時運衰則所處者逆境事事拂利不就功不成若秋木之凋  
零人皆趨惡而刻薄之矣夫先後同此一人初未伐毛洗髓脫皮而換骨也適昔何以尊之若斗山今何以  
賤之如糞土不知皆時運使然耳故時運者悲歡離合之機關榮落盛衰之樞紐也今合肥相國聲名動動  
彰彰在人耳目不必論然劉學掄諸匪佐中興之業裂土分茅二十年太平宰相風雲龍此際遇何如  
哉不意 國步艱難倭氛孔熾准軍將領所用非人學選傷亡遺遺責晚節末路咸望頓衰此際遇又何  
如哉夫居台鉉受圭璋膺軍國之重寄赫奕如此豈福命不厚耶蓋亦時運不齊耳日中則昃月盈必虧天  
道尚然何況枕裏郭都穴中蠅蠅耶獨惜其責專任重不能早自引退優遊林泉以保千秋之偉績為一代  
之完人倘能之豈不美歟昔人詩曰身後有餘忘束手眼前無路想回頭若此則悠悠大夢正未有覺時也  
蓋爵位忌太高威權忌太重盛名之下不可以久居老夫耄矣無能為也若必置身廟廟絕足江湖使彼濟  
濟英髦不能越階而進則由抑鬱而生排怨由排怨而致撻撻強勁糾紛參恒不能免李公賢 國家柱石之  
臣今乃搖撼之者連臂接趾迭出無已其故未始不因乎此若安待御雖一奏危言警諭至欲加以不軌  
之名雖曰春秋責備賢者然其誦問也亦已甚矣卒之 聖眷不移 天恩彌厚書生負氣嚴譴立加  
殆李公之時運雖衰而猶未盡衰耶孔子曰為君難為臣不易今而後李公當知所不易矣聖人誠萬世之  
師哉

諭旨恭錄 ○正月初六日奉 上諭奉 上諭巡視北城御史齊麟等奏窮民擁擠斃命  
一摺上年十二月三十日梁家園粥廠照章加放饑首貧民人數過多爭先恐後致被擠斃多名實屬堪  
憫爾該城分別查驗撫卹因思各城皆有粥廠著各該御史轉飭紳董嗣後務宜安章程盡心經理  
並多派人夫設法照料以全善舉而恤窮黎欽此

中日電音 ○十二日英京發來電報云倭兵現已攻陷牛庄當時華兵與之交戰計有十三點鐘  
之久該地方即被其據後仍以短兵相接巷戰多時因查華兵死於是役者計一千九百名被擄者五百名

一開紅旗漢軍副都統英廉著即行開缺欽此○同日奉 上諭巴克坦布等奏請將偷竊官物人犯交部審辦一摺所有拿獲之劉來順著交刑部嚴行審訊按律懲辦欽此

中日電音

○十一日英京發來電云李傅相已由都門啟行言生復職而日本朝廷延請李由現到議和其心亦甚為欣悅云云但不知傅相此行和議否有把握耳來電又云日人現擬照會各國欲進兵攻俄牛牛但不恐子非不知何至其日之所派之第二隊兵軍已佔據安宋城而華兵并未與之交鋒一任其狃狃承突云云按所謂安宋城者係在電報英文譯之通商各國地無與此字音相近者以音測之該處不過一小小市集試觀來電所謂華兵并未與之交鋒一語大抵華兵此等足重輕故亦不以死力爭之也然即否耶

俄事近聞

○昨接日本來信云現在俄國已預備第四隊兵軍出而赴敵至於比直俄國則謂其為諸秘外人不得而知查此軍原係大版守兵及護衛兵并以其項兵車既疎而或者其數則萬五千人至二萬人之譜因俄西所派之隊兵軍若非前赴山海關則將馳往臺灣津澳然若往山海關一帶則其兵額尚有過單之處必須俟與他軍會合始能進寇北京至日人之欲寇京一則存心已久當夫邊警始開之際即輕議及惟以是時中國北洋海軍猶在故日人有所顧忌而不敢冒昧為之今中國威威等處軍口論亡海軍亦如四後之尾故以傍觀者料之則日人之攻臺灣亦在意外中之事且其人寇臺灣之舉在法不准不止而阻止且從中阻和今日本官中傳說則法俄兩國於臺灣之事會經議定倘日人往寇其地法人不但為阻止并派戰艦一艘前往真西觀俄國見之而知法人之意甚且日兵之進寇臺灣者蓋法俄兩國交情近日益形親厚更觀前者日人被擄雪梨郵船一事法廷不惟不為詰問且謂日人此舉并無不合之處而日兵之進寇臺灣云云西報之言如此因付法人之意所以唆日擾臺之故實有兩端一則欲借擾臺之商局以初及之進而則借此一役以洗諒山之辱更將相機而動大有所圖蓋欲乘中國與日本盡力相纏無暇兼籌他事則將肆其貪食由美力以至瀟蜀一帶必不取設想之慮嗚呼中國近日正當時事多艱乃環而伺者復不乏人時局如斯可勝痛哭

青州西電

○上海西報接到山東青州訪事友於西歷去月十九號晚發來專電云今日萊州來信得飛李副都統中丞承節抵萊州初到時標下健兒祇有六千之數今晨始有直隸調來之四千名及南省調來中丞奉命改調至萊州者六千名節節制兵力藉漸厚耳聞尚有南來之兵九千日內可抵青州中丞檄令毋庸北上速即赴萊以故日下兵勢甚盛○日下平民因見德軍猖狂同深義憤其原節較威頗自練民團隨營殺賊賦以山東西南一隅計已三萬之譜俱極勇敢大有同澤守仇之概 俟而以軍械即可殺敵果於昔年樂游驛亂時陸營兵士所向無功迨湘和曾文正公統率團兵始得莫定山河殲除逆寇今者民情團結薄海同仇見盡結好氣一曾文正後先輝映也

有眼面目

○北洋戰艦之武弁水手前在威海投降降釋者經陸續載回烟臺已紀前報其地位稍已者聞須回天津查訊其節則暫留烟境以自便船然後南下過歸珂里然以此取軍之將有向面目再見江東父老也

暹王抱志

○網略來言云暹王近日又覺政體遲和惟所事不過外感風寒如法調醫不日即當痊愈固不足以為慮者也

倭人節過

○前者倭人攻擊登州時前未先期各照遠開炮遙轟以致城內居民傷者甚多其殘忍謂屬有違公法致書羅維館登羅維館明著其罪嗣於西歷本月一號日本東京發來專電辨明此事謂登州築有炮臺有兵守備相攻擊亦出於萬不得已所發炮彈亦惟緊對炮臺並未遙向城池轟擊謠傳之語悉屬子虛云云茲復接登州西友來信云日人此言純是掩飾之言細查此處內外兩城既未築有炮臺何來華兵防守城牆之上向置舊炮數尊盡已鏽壞其中止銅炮一尊箭筒大員滿時開放近據日人吹噓初時才一發兵一試也日人來往三日過即攻擊彈如雨下受害無窮殘忍之心已可概見而欲自稱為仁義之師乎日人無於此兵中國人亦曾食其皮肉乃猶不知後改日肆猖狂西國商民亦各惡其殘忍倘亦念不理眾口之故而廢然思返乎

滋擾婚案

○閩人林鴨無賴之徒也即小坡海南街新日華娼院不知檢校何嫌於初十晚九點鐘時竟在街中以巨石擲人該案適中其聽所懸之火水燈遂遭打破幾至禍及良祿嗣為婦婦陳某意鳴捕將其執獲解送府堂十二日府堂訊明以林果有應得之辜因判將其監禁十四日以戒厥罪

誣告反坐

○十二日伊太守傳訊搶案一起原告閩人蔡爾控其同籍人李前拾拉據蔡稱係以坊工為業於初力晚會至順源安號支領工銀二十五元道經萃蘭亭畔為被告搶去並有支銀之摺可據又據被告供稱是夜因蔡出遇劫架之事則誠有之至於拾銀一摺則係被冤誣伏所鑒察云云嗣經府尊細驗原告所呈之摺原係二元五角之錢字而無一十字改作二十五元者即此一端日知其係則其體良為匪不問可知因判將被告省釋並罰原告銀二十五元給與被告賠差而案乃結

盜拘失主

○盜賊者盜人之物若失主見之則必鳴捕將其拘捕固勢所必然者也乃不意人心恍惚機機無常竟有行竊之人反鳴捕以拘失主者可見盜賊急計之工然此事令人聞之當不禁為之倒絕矣聞人王厚山止步後巴氣馬路茶館為一十時以舉而世迫至翌早四點餘鐘之際復聞巴氣馬路見黑暗之中有人已在之衣料內挾持衣物一有出此知警之安四時身之衣料內已

售出酒總國萬仔冠首紅



*Bisquit Dubouché & Co.*  
COGNAC

啟者本公司所製之紅首冠仔標萬國酒馳名已久乃在歐洲名家所製自一千八百一十九年相傳至今已閱七十餘年其酒收存年數十年方肯出而沽賣故其熱氣極已全消所以 諸君沽飲者均深獎譽正歐各處之人無不喜飲蓋酒因其氣味清香遠勝於他酒故也是以本行特辦此酒來銷凡沽飲者無不感佩其美且此酒與氣味極合宜諸君購頭祈細心辨認紅頭庄及以上所列各標頭并認帶來士拿標只為同等西字為憑而不至為彼察目之混是所切盼

售出酒總國萬標金正



上所有各標如無本行不殺呼聲字者即為假貨幸勿為之誤買本行有厚鑒焉

大英一千八百八十九年十二月三號

啟者本公司所督辦正金標萬國酒入已馳名馳地華藉諸君子均喜用之現已議定與本行酒公司包銷以應各埠凡 諸君有欲寄購者請至酒公司沽買倘得如買或起以便配往外處者仍可至本行沽買至此酒

造製之法 精妙異常 酒味甚清 以之蒸釀 者皆為上 等之料保 無偽克之 弊此酒若 在本坡沽 飲甚為合 宜其價亦 甚廉諸 翁沽用須 為留心辨 認以免為 珠之混現

大英一千八百九拾三年二月拾號

不殺呼聲印

德來行洋行謹啟

天

街虱吧生苑叻實寓

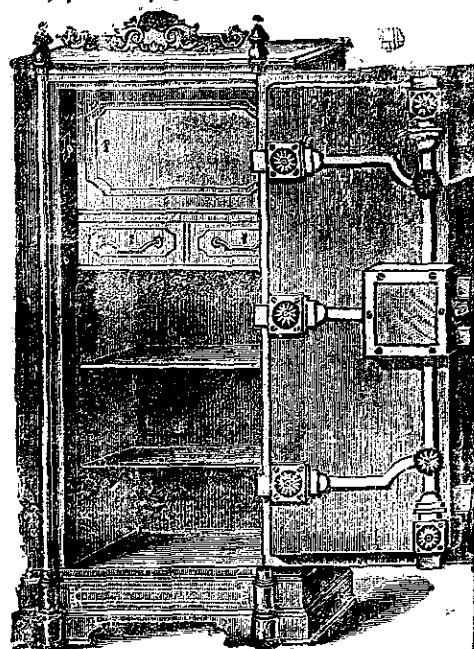
CHEW YIT HONG.

醫精方一周建福

保驗痲瘋藥出賣  
仙傳醫治痲瘋  
破爛痲瘋包七日乾活  
眼目科包醫  
喉科急症藥  
過洽落風痞風  
法治邪怪病  
甜酸尿及下消  
痢疾泄瀉丸奉送  
風水師監洲

大清光緒二十年  
八月二十日已

售出櫃鐵



已入素蒙 諸君購用 不感稱其 妙計此廚之大小共有五種而價亦 為青號一百元以上而此鐵櫃乃 以 著名工師所製極其善本埠 所有西人海智人 均購用 諸君敢多向本行購用以為貯銀之 用因本行所沽者均用上物料製 造可敵不惟能阻賊竊且異常堅 固無論火燒盜劫均保無虞貨美價 廉莫此廚甚倘諸君有欲購此廚以 收藏重寶可至本行觀閱是幸此佈

一千八百九十年元月四號  
不殺呼聲公司印前  
德來行洋行謹啟

出 象頭標蜜酒



大英一千八百九十三年元月廿一號

且能除煩解渴於實德力士地最屬相宜洵合醫藥之用特將此式列報中俾諸君一覽而知後式均取倘蒙 光顧請至舊巴剎街萬興號右鄰本公司細認象首標為記庶不致誤價極平特此

其照華英香籍地圖發售 ○啟者聯察階司馬其照學東人也華英文學俱備精深中外士人久仰欽仰故應為國家信任厥功偉於乾坤現有所著華英香籍地圖寄交本號發售茲將各書目列登如左 華英字典集成每部銀五元五角 英文成語字典集成每部銀六元 應時寶笈每部銀二元 英語彙腋初集每部銀一元五角 英語彙腋二集每部銀二元 英語初階每部銀六角 鐫銅板地球五大洲全圖每幅裱起銀一元 此各書統華英之文字譯中外之要談書中發明妙蘊舉筆難宣書中指示捷途如師對語誠為度世金針尋津寶筏不愧而為百世師也業於鐫板印刷出售莫不盛行華英各國中西人士莫不爭先快視稱爲有用之書亦皆領有英法各國牌照無論中外人翻刻必加稟究此佈 光緒廿年十一月初三日香港中環文裕堂 上海拋球場華彰號 舊金山華永豐號 星嘉坡漆木街南興隆號啟

貨艙出稅 ○啟者本行向有第一號貨艙數間坐落丹戎加東地方現欲出稅與人該艙用以貯置土油及火柴等貨最為合宜倘 諸君有欲稅此貨艙者請至本行面商便得至於船稅一節務期格外從廉此佈 大英一千八百九十四年六月二十號 光緒二十年五月拾七日 莫實得洋行謹啟

水藥生醫耶亞

Wholesale and Retail Agents,  
The Singapore Dispensary, Ltd.,  
40, RAFFLES PLACE.

AYER'S Sarsaparilla

IS THE GREAT  
Blood-Purifier,  
NERVE TONIC,  
—AND—  
STRENGTH-BUILDER.



It attacks and breaks up every humor, cures skin eruptions, restores exhausted vitality, and drives out every element of disease. Sufferers from indigestion, general debility, or any other ailment arising from impure blood, should take Ayer's Sarsaparilla. It gives strength to the weak, and builds up the system generally. By its use food is made nourishing, sleep refreshing, and life enjoyable.

Ayer's Sarsaparilla  
HIGHEST AWARDS AT THE  
World's Great Expositions.

Made by Dr. J.C. Ayer & Co., Lowell, Mass., U.S.A.

Beware of cheap imitations. The name Ayer's Sarsaparilla is prominent on the wrapper, and is blown in the glass of each of our bottles.

水藥勝里砂利沙

此藥水品性和平功效奇著無論老幼均能服食善解血中之積滯助脾胃之傳化兼可除煩解鬱必賜消痰厥効甚多不能盡述至此藥水樽玻璃上係作有本醫士名字而包頭亦列有本醫士之名庶免為魚珠所混現此藥寄在實德力境內係託星架坡藥房代售 請君沽用祈至該藥房採買可也此佈 大英一千八百九十三年九月廿六號 美國醫士亞耶謹啟

LITTLE'S ORIENTAL BALM  
製監直理  
水藥驗靈方東



此藥依法調治一月便愈有患此病者請嘗試之便知余之所好非阿也甲午九月初五日 惹巴詩育做誌不能待至天明服用也

東理直和利因直晚藥油可治風濕凡有骨肉疼痛手足不遂氣喘燥喉筋痛頭痛久嗽氣痛等症及痔瘡試問如何治法嘗有數千人謂患此症者所用藥甚多非徒無功且反增劇不禁大聲疾呼曰嗟乎天下豈無有藥能治化病者乎熟思慮處都因誤服他藥以致病勢日深惟用此藥油則雖至危極重之症無有不驗者蓋有起死回生之力醫者所不能治而此藥獨能見效所以為妙也每樽價銀五角其唱另詳藥單代埋人冥叻大藥房香港屈臣氏大藥房各西藥房其餘均有寄售 光顧者請移玉址茲將醫愈氣喘之症其并病人圖式輕驗贊詞附列於左以見此藥之佳非自為誇美也蓋氣喘最苦人所難忍然此藥可能立刻見功縱使氣喘特絕亦能轉危為安且能穩睡永無再發之虞倘不速效可再將藥服去喚之則應驗如神矣試觀君巴詩勿君之贊詞曰 拙荆患氣喘之症十餘年醫治不效蓋症最奇重人所未有也時在床第呻吟氣逆而喘或一聯鐘或全夜不能安枕竊自懼其病入膏肓難以久存人世

新嘉坡莫實得公司謹啟

埃頭面勇兵爲勇一依循警規別另放警哨言子不可千里郭宇口糧亦用湘軍出省不另發行特其警營一項糧亦不可不備仍每半年發  
交該民家屬以免其啼喚紛心南方之人不食餉不耐寒往往現北方爲畏長荷非格外體恤執肯等語由命軍裝裝什包頭皆由外發給不  
好門之士且善於雕刻連連某鳳凰人也知禦兵可用道禦兵約五千人每年餉不能減擇而將一足才自設一設立重鎮也勢多生  
可爲寒心而 曾父日在憂慮危迫之日欲和則不忍欲言戰則不敢誠古今大變之局也嗚呼日機威京也而已去三分之一和議即成六  
必能收失地即使肯還而要挾之款所欲必奢當有萬難曲從之勢此意中可料者也黑龍江吉林以盛京爲轄轄之要若割地而盟則消息中  
斷終必仍爲他國所有宜思竭力保全漸圖恢復由喜峰口平泉州迄東北經科爾沁郭爾羅斯旗境可以至吉林伯都訥城又由平泉州直北  
經喀喇城哈沙圖諾爾城哈塔海可以至黑龍江齊齊哈爾城但皆一片草地無葦山大河之阻無戈壁泥淖之陷遼東和議若成中國宜先於  
平泉州伯都訥齊齊哈爾三城設爲重鎮駐以重兵聯絡形勢三面犄角以固危疆而又君臣勵精圖治數年之內暫謀恢復否則東三省盡失  
則燕雲以及蒙古瀚海皆非其所此計雖難務遠實爲先圖以上皆太史所上條呈也其中所述洋人鎗炮利守而不利攻按泰西攻莫利  
於克虜伯其腔皆用未來福旋線曲折以遠故其炮制甚長專爲遠攻之用而近攻則用格林炮每分鐘能發四百響用機器搖轉彈力及三千六  
百尺猶能聽人燃放時有機器準頭可以推移一彈未準則將準頭推轉至四五彈後無不中矣事戰行軍志略此皆可攻之明證也惟命中及  
遠須測量天時地方以定拋物線界高下兩處相差十五度然後用之大抵敵遠用克虜伯敵近用格林敵近用林耶克虜利攻格林利守爲西人近時利器  
至其築壘一說西法極精有半壘者有全壘者有單面壘者有兩面壘者有兩面壘者有弗立施壘者有名雙壘而里但及三兩里但者視敵之情形守壘之  
制度而行仗時無論勝敗多先築壘再築定壘其壘以人字尖角者居多所避準頭力量自六十度自一百二十度不等又有剛柔備受積土  
四法以避彈丸太史斜勢之說有與之暗合者今時事已亟一而不及講求果能如太史所言創立苗兵自成一幟免資格之拘束戒貪吏之淫  
昏義依登朝庸臣去位臥薪嘗膽數年之後國家庶有乎平梁溪三借廬主人識

設計擒盜

商船擄掠鄉村富戶近年來受其害者指不勝屈奉化拆開嶺有王善者家道殷實盜因與王之次子某甲有舊交去秋突往借銀甲知其爲  
盜以好言却之盜遂變羞成怒大言曰今日不念舊交固在汝之存心他日必來報復方知我之辣手言畢拂袖而去後甲將情告王于料該  
盜必不肯休命甲僱用烏鎗手四十名防守次夜該盜糾集盜黨數十名明火執仗蜂擁而來甲自仗膽力率同鎗手躡於牆上竭力抵禦無如  
盜黨拚命猛攻鎗破一擁而入甲中一鎗立時倒斃內外人等見盜黨如此兇猛皆奔避不遑一任盜黨穿房入戶倒斃傾筐不但細軟衣  
物擄掠一空並將客藏地板下之銀錢羅掘無遺呼嚕而去迨盜去後不見甲屍屍後得之於江干始悟盜之狠毒欲將屍身拋棄江中也次日王  
起疑呈報奉化縣大令聞報後下鄉踏勘被劫情形檢驗屍身畢將該盜所居房屋封鎖一面懸賞緝拿該盜俟大令回署後贈收封條將  
屋內雜物搬運一空王某偵知該盜還回海棧樹下於是赴府上控由府中詳撫批飭奉化縣比捕嚴拿無如該盜深藏不出難以弋獲府  
憲因該縣懦弱無能摘去頂戴仍飭嚴拿旋於有奉化武生林阿四前與該盜交好因見賞格設計前往軍海謂該盜曰奉化樓鳳所封之屋業主  
央我爲中出典某姓定於某日立契汝有屋價可找持來通知該盜信以爲真與林約明辭別回家林亦贊力過人日借假手相持一面赴府  
詳請錢太守當廳拿獲頭役偵其帶同甯防勇十餘名前往捕拿迨府憲到橫溪知該盜已被林某擒獲身受刀傷數處在誘處守候一同押  
通到府憲錢太守提案嚴鞫該盜不肯供認但言情願早正典刑以免痛苦不忍之苦太守慰以好言延請傷科醫治發交御縣釘鎖收禁一面  
請轉上憲聽候發落

京師選錄

大學士管理吏部事務臣張之萬等謹 奏爲遵 旨議處具 奏事內閣鈔出光緒二十年十一月三十日奉 上諭  
前據御史恩鴻奏徐都察院左副都御史亦年把持專擅各節當派徐桐榮祿確查茲據查明恩鴻奏年把持專擅故亂黑白及與司坊官  
耳語等情均屬實據惟於酌派筆帖式差缺未經公商輒派資格在後之人致屬員遲早申訴雖無贖情事究屬辦理失當又於伊妾病故出  
具輟單稱謂失體亦有不合奕年著交部議處餘依議該衙門知道欽此欽遵臣等查辦大臣抄錄原奏知照到部查定例凡公罪非罪俱按照  
本例議處其例無正條者方准引律又律載凡不應得爲而爲之事理輕者笞四十係私罪罪罰俸九個月事理重者杖八十係公罪非罪俱按照  
各等語此案左副都御史宗室奕年於酌派差缺辦理失當無作何議處查明文惟查官員承辦事件辦理不善歷經臣部照不應重公罪律議  
以降二級留任自應查照辦理至出具輟單稱謂失體亦無專條自應一併引律分別辦理應請將都察院左副都御史恩鴻奏年把持專擅  
缺辦理失當擬照不應重公罪律降二級留任處分係公罪例准抵銷可否准其抵銷之處恭候 欽定所有臣等遵 旨議處緣由理合恭  
摺具 奏伏乞 皇上聖鑒訓示遵行再再協辦大學士臣都尚書臣徐桐榮徐查辦大臣例應迴避未報列銜合併聲明 奏奉 旨已錄

做頌良醫 ○啟者余染痔疾十餘年屢醫弗效幸遇西醫亞兒亞勞孟加星人調治全愈茲荷厚德特此申謝  
大清光緒二十一年二月十五日 麥石謹啟

僱用通事 ○啟者馬車手車之註冊所現欲僱用通事一名其人務請福建潮州府府言語并能熟識華文且通英語及穆拉油語更須品行端方有據可憑者方能合用每月工銀三十元倘有欲承斯乏者可到本局面商便得特此佈告  
大英一千八百九十五年三月拾一號 管理車務人員納流怡夫巴謹啟

聲明告白 ○啟者本號所為麵飽生理已閱七十餘年不惜資本在英京購辦頂上桶粉來購製造故能馳名中外凡購用者莫不獎譽其深茲聞內地有人仿造本號花飽款式以魚目混珠此等所為殊堪痛恨故本號特將各飽之價一律酌減以廣銷場諸君購用尚祈細辨以免為低偽之貨所欺茲將各飽減價開列如左 上飽每磅價銀七占 半磅三占半 中飽每磅價銀五占 半磅二占半 花飽每個一磅價銀八占  
大清光緒二十一年二月十五日 胡南生謹啟

咸頓大班獸戲告白



啟者本班周游天下曾到歐美兩洲及中國等處地方開演所演戲劇索荷 諸君稱譽名重一時所有天下各獸戲均不能與本班比倫計本班所畜馴熟如意善於演劇之馬共四十四匹餘如虎豹犀象等一概俱全其餘各獸甚多不能備錄所有異獸馬匹等均經本班不惜工資請到名師悉心教誨積年累月而後克成故其異類均能通於人性使其演劇可以如意指揮



啟者本班特到叻演戲以博奇觀定於西本月十二號華即本月十六日晚在陞旗山下三叉路傍開演茲將戲票價目開列如左  
六位官座每座銀十元  
另坐每位二元  
一號每位一元五角  
二號每位五角  
三號每位三角  
童子每逢禮拜六日開半價餘均照常  
每禮拜六則於日間演一次定於下午三點鐘開門四點鐘開演 諸君有與祈早惠臨幸勿辜負奇觀為盼  
咸頓大班獸戲司理人羅末刺付謹啟

大英一千八百九十五年三月九號 光緒二十一年二月十三日

勸捐賑捐 ○照得本局自奉委出洋勸辦蘇浙賑捐嗣奉委辦順直山東江蘇等省以來迄今數年所有請獎各項 部照均分別先後隨時頒給換此人斷共見其隨隨解從不集駁所以各照絡繹而來本委員辦事慎重一秉大公以昭誠信而重賑務當此時事艱之際籌款更為吃緊而賑捐一項勢難截止本局駐紮南洋以歷有年夙荷各埠一諸大君子信許捐項亦極踴躍本委員現又奉札委會同公正紳商籌辦各款要需各埠有志顯揚之士頗不乏人如欲報捐實官指省分發選缺即補各員花樣並虛銜翎枝請封等類均可一律收捐隨時先填實收如有情願樂輸鉅款本局立即電稟 兩江督憲破格 奏給獎叙用特佈告祈各踴躍要需裨益大局幸甚本局向設叻坡邱萬興公司 吳德源號 大清光緒二十一年二月初一日 綜理南洋新嘉坡等處勸辦順直山東江蘇捐輸核獎委員謝謹啟

承頂聲明 ○啟者舊巴虱絲綢實得力第十四號門牌福安號外水九八行及雜貨生理原係黃良呼 黃熙勳 碩武專株福興司洪廷賢合股同創嗣於本年正月間已將生理停止而黃熙勳即另創有新福安印機與 各賢曾往來交易茲經到公親黃廷芳黃振生兩君秉公核明將福安號及新福安一切往來交易全盤生理理項與余黃良呼承受而黃熙勳洪廷賢二人名下應得之本利等項即於二月初九日交清而黃熙勳洪廷賢二人即為退股嗣後本號生理盈虧一切均與退股人黃熙勳洪廷賢無涉倘黃熙勳洪廷賢在外與各賢號往來交易易惟向經手是問不干本號及余黃良呼之事而前日所用新福安印機作廢物不得復用併此聲明免滋後論  
大清光緒二十一年二月十三日 黃良呼謹啟

辭伴聲明 ○啟者敝號乃去年開張頑頑能利及香港紹慶堂等合夥在八間仔瓦第拾三號門牌於三月間開張做香港膠厘及出水生理當時僱頭老與在店帮理諸務茲已於本月初十日辭出嗣後頑老與與 寶號往來惟經手是問與敝號無涉且敝號向來未嘗與人揭借銀項恐有假冒敝號與人揭借等因均為經手是問特此聲明以免後論  
光緒二十一年二月十三日 大英一千八百九十五年三月九號 協泰公司謹啟

**退股聲明**  
 啟者舊巴風係係實得力第十四號門牌福安號外水九八行雜貨生理係黃照勤 碩武春株福興公司洪廷賢及黃其呼合股同創嗣至本年正月拾五日各友志願業道等福安號生意停止即經黃照勤親手立白新福安印據向 各商號往來交易及轉請到公親 黃廷芳 黃振生兩君秉公調處將福安號及新福安與人往來交易以及揭借借兌等項一概盡與黃其呼經理而黃照勤及福興公司洪廷賢之股本得利等至本年二月初九日止均經抽出嗣後福安號及新福安生理概與黃其呼承受而福安號及新福安有與本號及外埠往來交易以及生理盈虧均不干黃照勤及福興公司洪廷賢之事先此聲明免滋後論  
 大清光緒廿一年二月十二日 大英一千八百九十五年三月八號 黃照勤 洪廷賢同啟

**傳速換照**  
 照得本局現奉 山東籌辦賑捐總局司道憲頒到各項 部照南來用符通知爾捐生等速將原領實收前應交 部領照費銀兩迅速赴局請領前奉 部駁查捐生余宜洽前由俊秀稱捐監生州同請封應令聲明會祖名字以憑核辦各等因奉此案查本局領奉 戶部頒到執照甚夥迭次登報傳領爾捐生等寬置若罔聞 部照未到頻來催問既到又不遵照請領殊非慎重功名之道今再通知凡有前在本坡馬其德源紹興號文行堂及嶼嶼白蠟巴羅等埠各分局轉捐者已到之照統限本月內一律領清不得再延本委員準定三月初旬前往外埠公幹特此佈聞其各知照應換執照姓名錄後  
 符揚錫 吳世保 符家佩 何郁元 林樹梅 符福建 秦士道 孔廣傑 歐純蛟 陳治杰 陳治堂 黃家道 徐蟻味 陳南光 符法高 大清光緒廿一年二月拾一日 總理南洋等處勸辦順直山東江蘇賑捐核獎委員謝聯啟

**失單聲明**  
 啟者茲將那馬那士那齊智之店中箱內失去借單甚多特此通知本坡各士商除已那勝那加那馬那那班齊智之外若有收存借單而其單面或其單後有  
 勝美那馬那士那刺刺巴齊智或 勝美那馬那士那加班齊智或 勝美那馬那士那刺刺巴齊智或 勝美那馬那士那加班齊智或  
 加那巴那刺刺巴齊智或 加那巴那刺刺巴齊智或 加那巴那刺刺巴齊智或 加那巴那刺刺巴齊智或  
 之畫號者祈將各欠銀單於一個月內送交代理余事之大狀師直汝拿卑亞寫字樓內以便細查閱該狀師之寫字樓乃設在巴智申西疊洋行隔隣第十號門牌內併此佈聞 大英一千八百九十五年三月七號 勝美那馬那士那加班齊智謹啟

**拆夥聲明**  
 啟者大比叻華都那也埋直街第九十三號門牌貞祥號什貨店初係 陳福添 廖介臣 溫張悅 雷維盛自前合夥開創生理迨至本年正月間廖介臣溫張悅雷維盛欲回別業願將生意不做退與陳福添承受本年正月二十日截算清結明白廖介臣溫張悅雷維盛所有應得本利銀項其數即日如數交楚明白而生意賬目統歸陳福添承受經營日後生意盈虧與廖介臣溫張悅雷維盛等無干特此聲明以免後論 大清光緒二十一年二月初十日 大比叻華都那也埋貞祥號陳福添謹啟

**敬頌良醫**  
 啟者余于拙內左眼因染內瘡已閱三載屢醫弗效聞小坡大火車路西人飯店有煙島直隔隣孟加里人亞兒亞勞勞精治此症即往求醫明讓藥七天而愈藥費一百二十元果然應手其眼復明如故先生之功偉矣茲荷厚德愧無以報特泐數語以佈  
 大清光緒廿一年二月初八日 黃廷昭謹啟

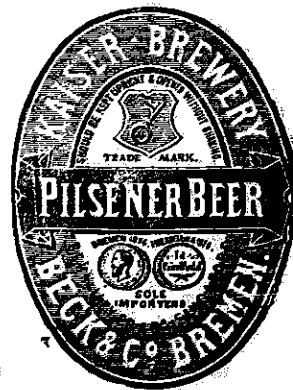
**資格**  
 立資格人鐵甲橋 陳源成門牌第二百五十號竊本店當與易牙洋行交易向無所誤嗣因本月初六日曾與該行買有牙汪螺壳一貨計值銀一千一百三十九元六角不料該行所用收賬之件李炳發年二十餘歲係閩籍而產於本月十四日胆敢冒險假造易牙收單一紙用西人字跡到做號將所欠之項銀一千一百三十九元六角冒為收去因做號等不識洋字故致有誤迨及還後易牙主人仍向做號收取方知前李炳發之收單原係假冒殊屬可恨今李炳發自冒收之後竟自匿跡不知去向 四方君子有能知此匪徒下落前來報聞引拿者給賞花紅銀五十元倘該匪身上尚有餘資不拘多少亦願與報信之人各均其半立帖是實決不食言特此佈聞  
 大清光緒二十一年正月十九日 鐵甲橋頭陳源成謹立

**墊枋路頭輪船**  
 本號輪船往來各埠定期如左 在各埠往實日期 在實叻往各埠日期  
 五日午四點鐘開行 由麻六甲往芙蓉每逢禮拜二六日中午十一點鐘開行 由芙蓉往吉隆坡每逢禮拜二六日下午六點鐘開行  
 內各埠回實日期 由吉隆坡回芙蓉每逢禮拜二四日下午四點鐘開行 由芙蓉回麻六甲每逢禮拜二五日上午十點鐘開行  
 由麻六甲回實日期 由麻六甲回吉隆坡每逢禮拜二五日下午四點鐘開行 另有輪船在麻六甲吉隆坡實叻每逢禮拜五三點鐘開行特此佈聞  
 豐源號謹白

**售發明雷**



啟者本行由歐洲辦到上等密酒來助發售其酒甚佳茲將標印  
出 諸君光顧所為細認免致有誤蓋聞有無恥之徒假冒本行鎖匙  
標酒希圖目魚混珠最堪痛恨今本行再行核定於酒樽木架內加鐵  
絡鎖行形以示分別倘 有知何人假冒到請本行報明即謝  
紅銀二百大元經官訊定即發給發斷不食言再此酒不帶販往  
他各埠均能運往並此佈 認  
大英一千八百九十三年五月廿六號  
大清光緒十九年四月十一日  
明碼也洋行謹啟



特由酒地都長標京錄了頂國法



TO BE HAD OF ALL WINE MERCHANTS

啟者本行由英國督辦  
頂上好萬湖池酒來助發售其酒  
清香濃郁醇厚異常飲之誠可令  
人長血氣壯筋骨悅顏色妙美無  
窮今市上所有萬湖池酒無有能  
出其右者誠佐饌中妙品也至此  
酒本行公司一經沽出除無別家  
用者 諸君光顧請細認蜂窠標  
頭為記並細辨香味方不致誤價  
甚相宜倘有欲購之者請早至  
本行沽買是幸  
大英一千八百八十八年六月二  
十號  
大清光緒十四年五月十一日  
明碼也洋行謹啟

**賣發酒密烏**



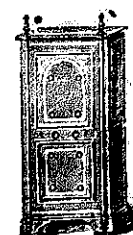
啟者本行向由英國督辦各  
種美酒來助發售久已遐邇  
馳名茲復由英新辦到  
士斗雲字號之狗頭標烏密  
酒到助發售此酒香美異常  
不惟飲之可口且能保養精  
神調和血氣當飲令人不生  
疾病誠酒中上品也  
君光顧應細看以上所列之  
狗頭標庶不致誤且價甚相  
宜倘 諸君有欲購者請  
至本行取用可也此佈  
大英一千八百八十八年八  
月十五號  
明碼也洋行謹啟

**售出品三**

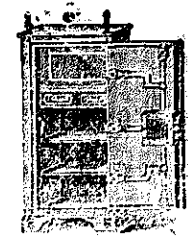


啟者本行督辦歐洲馳名三品洋酒來助發售  
其酒係白頭式自備有年沽飲 諸君莫不  
稱其美在 諸君無不之佳倘買本行三品酒  
者式以圖信且其價甚相宜倘欲購者請  
至本行白頭三品酒者請細認本行牌之內  
有小包即計字號認明也  
始 若此字樣即係假冒請細認此  
大英一千八百八十五年十二月十九號  
明碼也洋行謹啟

**售發樹鐵名**



啟者本行督辦歐洲馳名三品洋酒來助發售  
其酒係白頭式自備有年沽飲 諸君莫不  
稱其美在 諸君無不之佳倘買本行三品酒  
者式以圖信且其價甚相宜倘欲購者請  
至本行白頭三品酒者請細認本行牌之內  
有小包即計字號認明也  
始 若此字樣即係假冒請細認此  
大英一千八百八十五年十二月十九號  
明碼也洋行謹啟



明碼也洋行謹啟