

大清光緒二十一年

本館新聞除禮拜外日出一張諸君賜閱本報者無論本埠外埠均可預致本館取閱如外埠閱報照加郵費可也除日報外尚有送外復不備工本從英國採辦釘書裁紙各機器以待與各官商刊印書籍單件並有英法各國活字及各式花邊等延有西人操印工藝甚精所有中西文字均能刊印並有石版印字大小機器均用精工刊

# 申報

(號一廿第牌門口虱巴舊在設開館本)

印工巧絕倫前延有文士書寫各體文字現由上海購到各種書籍出售其書目另行刊佈所有各項價甚相宜再本館所登來札原擇其有關世道人心者附登否亦須無礙於人而後始錄其有謬誤成文以及支離費解者概不登報嗣後諸君來札尚祈自諒更須寫實里而後敢登但來稿登與不登均不能將原稿收回也 本館謹白

英一千八百九十四年十二月廿八號 禮拜五 每張售錢五文 每月一元 每季三元 每半年六元 每年十二元 凡欲閱報者請向本館或各埠代售處取閱

中日高明細地圖發售 ○啟者本館新由上海寄到中日高三國地理全圖二款均屬精製異常所有道里之遠近經緯之錯綜以及府廳州縣城市山林一一列明此外如鐵路電線河道長城道國界省界等莫不羅列井然燦若列眉令人一覽而知無煩細索且經設色令人易於辨別誠有心時務者不能不備之物惟此地圖寄來有限 諸君有欲購置者祈速 惠臨選沽為盼 本館謹啟

乙未年月份牌發售 ○啟者本館所印乙未年華英月份牌現經告竣所有差餘氣節悉照部頒時憲書詳加較勘皆度無訛且用精工馬印字體端正畫畫玲瓏設色鮮明懸之座前亦殊不俗 諸君惠顧請移 玉至本館面商價甚相宜倘欲躉買更當格外從廉特此佈聞 惠鑒 本館謹啟

新印電報冊發兌 ○啟者本館所印電報冊乃精心結構而成更復細心核對號碼無訛是以印成之後即已四處風行莫不喜購爭先未幾即經售罄而來問者仍復源源不絕茲本館更不惜工費將此電報冊重加編定所有號碼眉目尤為清楚可謂尋髮之間亦無遺憾洵稱全美現此電報冊已告成惟所印無多欲購者祈從速 惠臨為盼特此佈告 本館謹啟

慎言  
自天地開闢以來未有之奇憤凡有心知血氣莫不髮指皆裂者則今日之以廣運萬里地球中第一大國而見欺於數島之倭人也吾 朝北自興安嶺南自廣州計萬七千餘里東自庫頁島西至喀什萬九千餘里長補短為方一星者八千八百萬幅幅之廣甲於地球人民之多等於恒河沙數物產之盛無事仰求於他國是方輿遠闊民物豐盈且遠駕歐洲諸國上而何有於區區之倭夫倭地非無人民物產也所出不過茶絲竹木油漆磁器數事且不敷一國之用事事仰給於人考其地緯線自赤道北十九度起至四十四度止經線自中國北京偏東十四度起至三十度止西至日本海北接新可斯革海長三千餘里闊六七百里總計一百萬方里戶口約四十兆猶未及東三省之地竟敢忘其所以夜郎自大奪我藩封使我邊地蹂躪我人民吾 皇上赫然震怒 簡命大師以張捷伐薄海之民凡食毛踐土者莫不仰首北望引領東瞻以為 王師所至即可掃盡擒俘醜類伸 天討之威慰臣民之望矣乃東藩既失循及九連鳳凰城兵輪既傷更及旅順鏡子口陸師退守摩天嶺而已成強弩之末水師移泊威海衛而幾等失晨之鷄是非兵力之彼厚我薄也餉精之彼盈我絀也而實由將帥之不得其人器械之不如其利賞罰之不出於公夫中國講求製造也亦數十年矣若天津若閩省若廣東若上海若湖北等處僱工製造精益求精聞外洋有鎗炮之及遠兵輪之堅厚者必依樣製造務使其如式而後已如是而言器械不利不且過歟不知風俗因循始勤終怠創於前者規劃盡善承於後者故事奉行海疆無事則勿造之資先思充其隱憂邊釁一開則軍械之需苟且購自外洋而所購之器械又多廢棄之物爾帑帑動糜數萬軍中不遺一用是猶解衣撲火立見其焦亡者也至於將弁平日養尊處優半雜浮華子弟有老謀深算者抑於下位不得稍伸其志夫一軍之中以將為先將已不強而欲兵之強也得乎哉外寇屢至內念驚惶勝負未分先萌退志重有聞風行遁先去以為民望者何怪敵人之拉朽摧枯勢殊易易乎及至潰散之後 朝廷嚴旨切責而犯法者多方謀幹當道者迭為周旋律載失墜者殺無赦失地者殺無赦軍興以來失者多矣如葉衛人據兵不發坐視左軍門等陷於敵人以致力盡勢孤死於疆場嗚呼壞我長城誰之咎歟雖方督駕臨敵先退正法軍前而衛汝貴逗留在道猶未抵京既無殺敵致果之才又無臨難捐軀之志尚敢抗違 王命羈延時日是何居心而沿途地方官任其遲遲吾行即使非有宋統帥蓋軍門在摩天嶺等處盡力拒敵推殘強寇 國事奚堪設想而軍事漸有轉機和議又紛紛羣起自來因和戎而漸至孱弱者已不知凡幾誰謂政柄維繫國鈞豈未知高閣乎如謂顧全大局暫成和議待兵氣日強仍可一洗前恥則前者法越之事已越

本館謹啟

宿將督領... 軍雖強其不至滅亡者幾希... 中國已歷有年... 諭旨恭錄 ○十一月二十日奉 上諭...

諭旨恭錄

○十一月二十日奉 上諭... 諭旨恭錄 ○十一月二十日奉 上諭... 諭旨恭錄 ○十一月二十日奉 上諭... 諭旨恭錄 ○十一月二十日奉 上諭...

塞北軍聲

○昨有友人由奉天營次書來尺素所言軍事頗詳... 帶與日兵大戰數次... 泉憲陳勛仙... 形勝無須多人足資鎮守... 北洋防務或可稍鬆... 日人暫時竊據然無關得失... 幾無人色各統兵大憲憫其忠義... 下勁旅四千外近又添募敢死士二千... 入民家見少艾則奪之見貴物則取之... 心即可驗中日之成敗...

德一傲百

○臺灣巡撫行營中軍徐曉湘協戎奉到唐省中丞密札... 軍餉之管官王廷楷略就縣署大堂訊問數語即命...

兵變戕官

○上海西報會接京師友人來信言旅順口外炮台之失... 扣軍糧不發兵餉經有數月各兵懷恨實深... 肯死力相拒且所有精兵向在口裏炮臺守禦...

拿解風言

○京友來信云革員張佩綸前經奉旨驅逐回籍... 飭派派某大員帶領兵丁前往鎮拿解京聽候...

烟臺客述

○烟臺友人來函云有人自統口地方至烟詢及該處動靜... 出口在彼處停泊數日聞倭兵傳述近與華軍接仗...

投本館前不黏貼印線是之故至今倍信力益多夥累故特再為補白閱者幸焉

投札須知 ○近來登接外間來札或藉情墨以據其懷抱或觀時事而發為閒評此類甚多其更有一種實味無謂者如在本坡兩投本館則以一介實投便得乃投函者偏又不多本館而送至郵信局中代為轉達試推其故諒由不欲人知其伴函之人名姓不知若論時事又何長人之知若其自匿姓名則反有違報館之章雖有佳文亦斷不為之錄入倘必欲郵局轉遞則請黏貼三占之釐印本館方能收接因郵局今已改章即在叻地代遞書函亦須至三占費也此佈

貨艙出稅 ○啟者本行向有第一號貨艙數間坐落丹戎加東地方現欲出稅與人該艙用以貯置土油及火柴等貨最為合宜倘諸君有欲稅此貨艙者請至本行面商便得至於稅稅一節務期格外從廉此佈 英一千八百九十四年六月二十號 莫實得洋行謹啟

馳名已久乃在歐  
久而其酒收存有數  
十年方肯出而沽賣  
故其熱氣概已全消  
所以 諸君沽飲者  
均深獎譽在歐洲各  
國之人無不喜飲此  
酒因其氣味清香遠  
勝於他酒故也是以  
本行特辦此酒來叻  
後凡沽飲者無不盛  
稱其美且此酒與本  
地天氣最為合宜  
諸君賜顧祈細心辨  
認紅頭庄及以上所  
列各標頭并有帶來  
西字為憑庶不至為  
彼珠目之混是所切  
盼

售出 總商 為 仔 冠 首 紅



Bisquit Dubouché & Co.  
COGNAC

馳名已久乃在歐  
久而其酒收存有數  
十年方肯出而沽賣  
故其熱氣概已全消  
所以 諸君沽飲者  
均深獎譽在歐洲各  
國之人無不喜飲此  
酒因其氣味清香遠  
勝於他酒故也是以  
本行特辦此酒來叻  
後凡沽飲者無不盛  
稱其美且此酒與本  
地天氣最為合宜  
諸君賜顧祈細心辨  
認紅頭庄及以上所  
列各標頭并有帶來  
西字為憑庶不至為  
彼珠目之混是所切  
盼

售出 酒 萬 標 總 合 正



啟者本公司督辦正金鐘標萬國酒久已馳名叻地華商  
君子均喜用之現已議定與本坡酒公司包銷以憑寄沽凡  
有欲寄購者請至酒公司沽買便得如買成起以便配往外處者仍  
可至本行沽買至此酒  
造製之法  
精妙異常  
酒味甚濃  
以之蒸餾  
者皆為上  
等之料保  
無偽充之  
弊此酒若  
在本坡沽  
飲甚為合  
宜且價亦  
甚廉 諸  
君沽用須  
為留心辨  
認以免魚  
珠之混現  
在市上假冒者甚多  
大英一千八百八十九年十二月三號  
不殺呼聲即前加珍洋行謹啟

上所有各標如無本行不殺呼聲字者即為假貨幸勿為之誤買  
本行有厚鑒焉 大英一千八百八十九年十二月三號  
不殺呼聲即前加珍洋行謹啟

售出 象頭標蜜酒

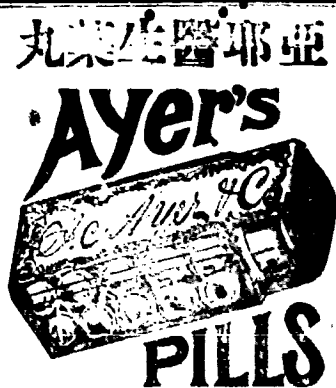


大英一千八百九十三年二月拾號  
不殺呼聲即前加珍洋行謹啟 天  
啟者本公司由歐洲督辦象頭標車先那帶酒來叻專為賣得力諸仕商所用此酒氣味香醇  
且能除煩解渴於實德力士地最為相宜倘有欲購者請至本行面商便得

大英一千八百九十三年九月廿一號

覽而知按式購取倘蒙 光顧請至  
舊巴剎街萬興號右鄰本公司及細認  
象首標為配庶不致誤價極平特此  
此佈 聞

新嘉坡廣買公司謹啟



**Ayer's PILLS**  
THE BEST  
**Family Medicine**  
CURE SICK HEADACHE,  
CONSTIPATION,  
Dyspepsia, Liver Troubles  
EASY TO TAKE  
PURELY VEGETABLE

The delicate sugar-coating of Ayer's Pills dissolves immediately on reaching the stomach, and permits the full strength of each ingredient to be speedily assimilated. As a cathartic, either for travellers or as a family medicine, Ayer's Pills are the best in the world.

Prepared by Dr. J. C. Ayer & Co., Lowell, Mass., U. S. A.

**Every Dose Effective.**

Beware of cheap imitations. The name—Ayer's Pills—is prominent on the wrapper, and is blown in the glass of each of our bottles.

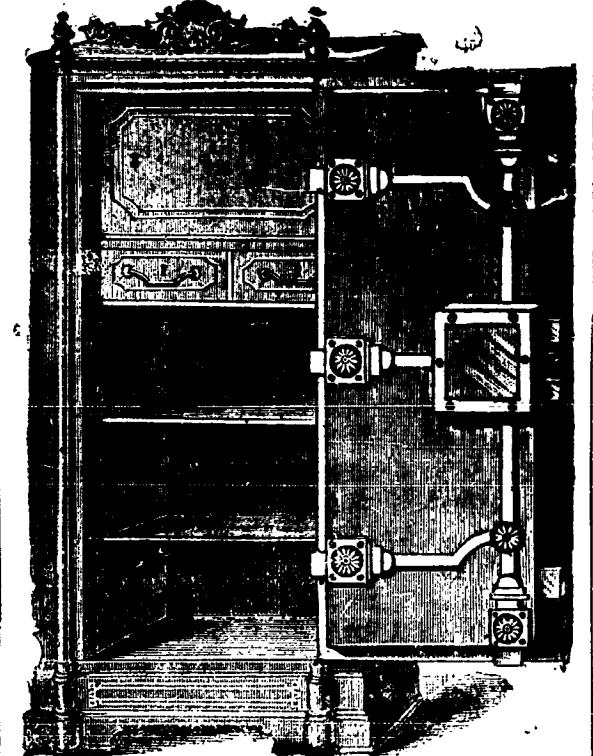
The Singapore Dispensary, Ltd.,  
General Agents for The Straits

**九藥導消售發**

此藥丸功效甚多有益於人匪鮮其能治頭痛食滯大便秘結以及肝經受病均能醫治厥功如神此丸乃用白草精液製成宜於腹食入腹之後即能消化其氣力即遍布於臟腑故其效速而用神無倫居家者宜所備之即出路之人亦宜携帶以備不虞之用至此藥丸樽上我醫傳伴有本醫生名字而包頭亦列有本醫士之名庶免為魚珠所混現該藥在實得力境內係託星架坡藥房代售 諸君沽用祈至該藥房採買可也此佈  
西一千八百九十三年九月廿八號美國醫生亞耶謹啟

本號輪船往來各埠定期開列如左  
在各埠往實叻日期 在實叻往  
大甲每逢禮拜一五日下午四點開  
由大甲往芙蓉每逢禮拜二六日下午  
由芙蓉往吉隆坡每逢禮拜二六日下午  
由吉隆坡往芙蓉每逢禮拜一  
由芙蓉往大甲每逢禮拜二五日下午  
由大甲往芙蓉每逢禮拜二五日下午  
由芙蓉往吉隆坡每逢禮拜二五日下午  
由吉隆坡往芙蓉每逢禮拜二五日下午  
另有  
每逢禮拜五三點鐘開行特此佈聞  
豐源號謹白

**售出櫃鐵**



啟者本行所售之鐵在叻本城馳名已久素蒙 諸君購用無不盛稱其妙計此廚之大小共有五種而價費最少亦在一百元以上而此鐵櫃乃歐洲著名工師所製極為善本坡所有西人營智人以及作椒密生理諸華商多向本行購買以為貯銀之用因本行所沽者均用頂上物料製造而成不惟能壯觀瞻且異常堅固無論火燒盜劫均保無虞貨真價廉莫此為甚倘諸君有欲購此廚以收藏重寶可至本行選閱是幸此佈  
英一千八百九十年元月四號  
丕殺呼魯公司即前  
加參目丕殺公司謹啟

**實苑寓 叻街**

**CHEW YIT HONG.**

**醫精方一周建福**

保驗痲瘋藥出賣  
仙傳醫治痲瘋  
破爛痲瘋包七日乾括  
眼目科包醫  
喉科急症藥  
過洽落風痞風  
法治邪怪病  
甜酸尿及下消  
痢疾泄瀉丸奉送  
風水師監洲

大清光緒二十八年八月二十日

**頂旗標 上酒蜜**



啟者本行承英京達丁南禮意酒公司之旗票蜜酒此酒業經我推究為第一上品其性清涼解毒飲之能令人心曠神怡誠蜜酒中之最佳此酒向由本公司代沽今叻地離里直洋行暨各沽酒之店亦有寄賣 諸君有欲沽之者祈移玉前往選沽為盼特此佈聞  
英一千八百九十三年元月十七號  
慕娘公司白謹

敬覆惠函 (一) 再啟者前段告白業已刊有多日乃各埠 諸君函致本館囑寄報紙前往者仍以一紙空函相示並不諒及苦衷更有 本館再啟



執獲云云嗣經府憲訊判罰銀五十元示儆

一案兩罪 ○初一日巡理府憲訊案及賭案一起先是有客人鄧福謙曾於去月廿三日由吉隆到叻寓居牛車水某客棧內於廿八日携有金沙一包計重七錢出而招售因至東陵邊舖前西人任嗎馬之住處與該西人看視即轉任與議定價銀廿四元已將成矣詎任覺此金沙不無可疑之虞愛乃知為贗物始知係屬賭米鍊金者知係僥倖徒愛即鳴捕將鄧執獲解回總領事署到案後并放以銀二元贖差求勿將其送案乃該差不惟不受并將鄧之所犯分爲二案一爲行騙一則賭差即於月朔日解送公堂地府尊訊定判行騙之罪監禁四閱月賭差之罪則監禁一月合禁五月之期示儆

東華續錄 ○又廣州龍川縣境有地名藍關其上有唐臣韓愈祠再前二十二里又有地名秦嶺按唐書地理志藍田縣有藍田關太平寰宇記藍田關即秦嶺之藍關也在縣東南九十八里周建德二年改爲藍田關與記於陝西西安府下載藍田關方輿紀要所載亦同又按西魏大統三年東魏高歡曾拔上洛入藍田關唐天寶末召韓王自藍田出南陽注韓愈詩者皆以此藍田關爲即藍關也與記載秦嶺在西安藍田縣注云乃南山之脊謂命嘗阻雪於此紀要謂秦嶺在縣東南即南山則出之嶺似韓愈詩之藍關秦嶺皆在今陝西地中不應有之然致廣東通志一書爲原任大學士阮元所輯首列輿地總志已有藍關之名 次定大清一統志云金魚山在龍川東南四十里藍溪出其陽又載藍口道句在河源縣東北八十里又言溫泉六處流至藍口與藍溪合注於龍川人南海查河源與龍川本屬接壤藍溪既注於龍川則藍關必因藍水而著唐時或已果有此名 宋時有藍番者龍川人至今該處藍姓尙多或亦如庚嶺之因姓而著亦未可攷勝處之韓愈祠乾隆二十年諭學臣劉星煊已有題聯嘉慶二十二年東布政使趙慎畹重修有碑記尙存祠中二十四年知縣李胡春復刻藍關碑於祠其祠之創由來已久且藍關處眾峰之巔從惠州至嘉應潮州皆所必經每日負販之民動以千計涉歷層山賴有韓愈祠在彼行人至此可以少憩且亦兼避風雨倘此祠不修則前閉屋無餘則往來之人皆無少息之地尋常山路於韓愈祠或設茶亭或爲蕭寺以資行旅停蹤况此地爲名賢舊蹟即無論當日藍關是否果屬斯地而韓愈由廣州至潮既必行於此且如赤壁之勝本在武昌而蘇軾所賦乃在黃州至今黃州赤壁之名博駕武昌而上賢者遺囑所留足使山川生色固不必視之過泥加以龍川民俗頗強有韓愈祠在彼士民景慕論優游文字一切贊禱之習藉以消泯無形其所關尤非淺鮮臣因薄捐廉俸交龍川縣學教官會同該縣妥爲修葺又惠州有松風亭一處乃宋臣蘇軾在惠之勝蹟查蘇軾於宋紹聖元年十月十二日至惠州居合江樓十八日遷居嘉祐寺其松風亭即在嘉祐寺中 欽定唐宋詩醇卷四十錄其十一月二十六日松風亭下梅花盛開一詩即其地也後蘇軾又遷白鶴峰居後人因即其地爲祠然松風亭址久荒土人擬即祠旁復修是幸且集里中長於經古之士文社於中名曰松風文社頗有志未逮具以爲晉臣惟粵中楊偁文風韓之後賴有蘇軾惠人之視軾無異潮人之視愈今韓愈之謫書臺及他處祠祀均已脩成而蘇軾松風一亭其詩句既經 御選之品題其舊蹟宜令及時之重整因亦薄出俸資交由善善縣教官會同該縣妥爲重修并另捐廉銀一千元發交生息以爲松風文社考生日獎賞之資此外若化州之有宋臣范祖禹陽江廳之有宋臣張世傑陳若水各遺蹟皆係往時忠節粵人共欽或臣訪求所及或該處士林所請俱一一捐廉交由該教官領回會同地方官妥爲善治且令加意防護勿使樵蘇侵擾均各飭遵在案伏念臣受 恩深重三年所領九成養廉數已逾萬且每歲又有 奏序津貼銀兩臣書中用銀無多此項津貼本屬有餘然若輕議裁汰恐日後或有不敷致另費籌畫惟臣受之不安是以遇有名勝之地即酌量工程大小捐給與修上以副 朝廷示臣觀感之心下以展微臣隨處表彰之責除將捐數咨明督撫臣外所有欽遵 聖訓續纂各處名勝情形謹繕摺具奏伏乞 皇上聖鑒 奏奉 硃批知道了欽此

聲明告白 ○啟者敝號在於芙蓉日曠務開張德生祥號生輝并夥夥現任萬德成鴉片十酒當等餉碼公司迄今歷有年所而公司將次任滿是以本秋在曠坡復爲萬事成號出水生輝并仍於日曠務承辦英一千八百九十五年餉當賭局酒碼三綜公司特因賭務煩劇未免應賢孔多故不啻多用司事之人未有另設公司字號姑就德生祥兼理若於韓中諸君有存酒者請即先將移玉到於日曠務餉局轉明倘如不嫌即以私論其或從外間携帶各色酒欲進於韓 武吃東泉分水內者亦須於未入口時先到該餉局聲明緣今已與芙蓉各分督轄所不以不得休前聽其携帶耳若不先爲通報均作私論合併聲明形諸報端其各諒焉此佈  
大清光緒二十年十二月初二日  
新嘉坡老吧剎後萬事成號謹啟

渣甸火船行期 ○啟者茲有渣甸輪船名財生於西本月廿二號即華十一月二十六日由加刺吉打起程定於西本月三十一號即華本月初五日即能抵嶼上落客貨畢即展輪往 香港等處 諸君有欲附貨搭客者請至本行相商爲望  
大英一千八百九十四年十二月廿七號  
大清光緒二十年十二月初一日  
莫實德洋行謹啟

聲明退股 ○啟者本坡大馬路二百九十四號門牌合興什貨店譚樂三即譚紹興堂所占之股份經已退回志願別業但譚樂三即譚紹興堂有與各寶號揭借會乘與合興無涉特此聲明免致後誤  
大清光緒二十年十一月二十五日

LITTLE'S ORIENTAL BALM  
東理直靈方  
監製驗靈方



東理直和利因直挽藥油可治風濕凡有骨肉疼痛手足不遂氣喘燥喉筋痛頭痛久嗽氣痛及痔瘡等症試問如何治法嘗有數千人謂思此症者所用藥甚多非徒無功且反增劇不禁大聲疾呼曰嗟乎天下豈無有藥能治此病者乎熟思審慮都因誤服他藥以致病勢日深惟用此藥油則雖至危極重之症無有不驗者蓋有起死回生之力醫者所不能治而此藥獨能見功所以為妙也每樽價銀五角其用治另詳單內代理人冥助大藥房香港屈臣氏大藥房各西藥房其餘均有寄售 光緒者請移玉址茲將醫愈筋痛之症其病人圖式經給贊詞附列於左以見此藥之佳非自誇誇美也蓋患筋痛者用藥七分藥之久可能見功試閱沙君之贊詞曰 余患頭面筋痛之症已閱數年經數名醫診視皆云無能為力竊自分其無生理矣當三禮拜前未用理直君之藥日夜不寐頭痛欲裂且心思阻滯不能操作嗣聞理直君監製藥油異常靈驗乃向買一樽方持在手而痛苦眩大不可堪因將藥油擦抹兩鬢長僅閱七分鐘其痛立止依法再治則全愈矣計所用未及一樽而靈應如此宜乎天下馳名也甲午九月初六日 勝成華商密勿列和地地方沙修呼律頌盾拜

火鋸機器出售 ○啟者本號有新到堅固鋸木機器二付刨木機器一付出賣各事件俱全價錢相宜但 諸商翁欲買請至本號面議是荷茲將該機器款式列後 大號鋸木機器一付係鋸大木用 二號鋸木機器一付係鋸細木用 刨木機器一付刨大小木均合  
大清光緒二十年拾一月初三日 庇能崔祥和號謹啟

H. E. HOLTY.  
MEDAN,  
DELI.

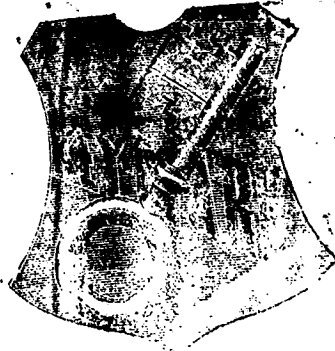
代理認務

啟者素習西律故於認詞案牘無不會貫其通學繼申韓頗堪自信故乃所將其學出而問世因在日裡及龍葛地方與人代辦認務並債務等事莫不釐然清理倘新嘉坡檳榔嶼麻六甲各處仕商等如在以上所列兩埠有被人拖欠賬目及轉帳不清等數可照以上所列西國字樣書函列單直達余知自能代向該處公堂控追債款務必令其清償至若酬余費用祇於討還債項之資抽出十分之一以作酬儀惟於堂費則不在其內然堂費亦屬無幾該諸凡君亦弗斯也倘諸君有遇此等認務者尚期關注余必竭忠代理斷不負所託之微忱也此佈  
大英一千八百九十四年七月三號 大清光緒二十年六月初一日 慶芝伊何里知謹啟

御其照華英書籍地圖發售 ○啟者謝容階司馬其照粵東人也華英文學俱備精深中外士人久仰欽仰故屢為國家信任厥功偉於乾坤現有所著華英書籍地圖寄交本號發售茲將各書目列登如左 華英字典集成每部銀五元五角 英文成語字典集成每部銀六元 應事寶笈每部銀二元 英語彙腋初集每部銀一元五角 英語彙腋二集每部銀二元 英語初階每部銀六角 鑄銅板地球五大洲全圖每幅裱起銀一元 此各書統華英之文字譯中外之要談書中發明妙蘊舉筆難宣書中指示捷途如師對語誠為度世金針尋津寶筏不愧而為百世師也業於鑄板印刷出售莫不盛行華英各國中西人士莫不爭先快視稱為有用之書亦皆領有英美各國牌照無論中外人士加稟究此佈  
大清光緒二十年十一月初三日 香港中環文裕堂 上海拋球場華彰號 舊金山準永豐號 星嘉坡漆木街南興隆號啟

於邑士麥創製新款奇燈發售 ○啟者茲有於邑士麥新款奇燈係由歐洲格致之士近日精思新法創製而成用以配於煤氣燈之上甚為神妙且其製甚為靈便無論何項煤氣火無不可以配合而成且其功用甚多茲特約開如左  
凡用此煤火一經配此燈則更勝於電燈甚遠  
燃用此燈之日所費較於電燈其費用亦節省一半  
即較此燈則更勝於電燈其費用亦節省一半  
其光亮則較於電燈其費用亦節省一半  
燈之熱氣較於電燈其費用亦節省一半  
火之光甚定無搖動之虞  
無煙煤之垢  
無臭惡之氣  
其火雖光可以耐看並無眯目  
此燈係託交勿蘭洋行代理而羅來安洋行亦有代售特此佈  
大英一千八百九十四年十一月三號 啟

**售發酒蜜**



啟者本行由歐洲辦到上等密酒來叻發售其酒甚佳茲將標頭印  
出 諸君光顧所為細認免致有誤蓋聞有無恥之徒假冒本行標  
標酒希圖目魚混珠最堪痛恨今本行再行核定於酒樽木杪內加鐵  
烙鎖行形以示分別倘 有知何人假冒到請本行報明即謝  
紅銀二百大元經官訊定即能給發斷不食言再此酒不能販往  
加勝吧 三發 椰里末 望加錫 檳榔嶼 日理等處其  
他各埠均能運往此佈 聞  
大英一千八百九十三年五月廿六號  
大清光緒十九年四月十一日  
明碼也洋行謹啟

特由酒池國萬標案錄上項國法



TO BE HAD OF ALL WINE MERCHANTS

啟者本公司親由法國督辦  
頂上好萬國酒池酒來叻發售其酒  
清香濃郁醇厚異常飲之誠可令  
人長血氣壯筋骨悅顏色妙矣無  
窮今市上所有萬國酒池酒無有能  
出其右者誠佐饋中妙品也至此  
酒惟本公司一家沽出餘無別家  
出售 諸君光顧請細認蜂案標  
頭為記並細辨香味方不致誤價  
甚相宜倘有到份之購者祈早至  
惠臨沽買是幸  
大英一千八百八十八年六月二  
十號  
大清光緒十四年五月十一日  
明碼也公司謹啟

**賣發酒密烏**



啟者本行向由英國督辦各  
種美酒來叻發售久已遐邇  
馳名茲復由英新辦到  
士斗雲字號之狗頭標烏密  
酒到叻應以此酒香美異常  
不惟飲之可口且能保養精  
神調和血氣常飲令人不生  
疾病誠酒國中上品也 諸  
君光顧應細看以上所列之  
狗頭標頭不致誤且價甚相  
宜倘 諸君有欲沽飲者請  
至本行取用可也此佈  
大英一千八百八十八年八  
月十五號  
明碼也洋行謹啟

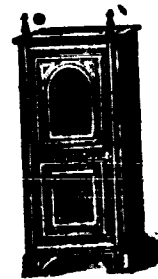
**售出品三**

有小包頭註華字新標標明碼也公司者  
始無偽若此字樣即屬假冒請為細認此佈  
大英一千八百八十五年十二月十九號  
明碼也公司謹啟



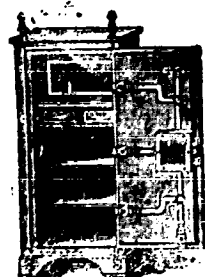
啟者本行督辦歐洲馳名三品洋酒酒味功  
其酒係白頭標頭發售有年沽飲 諸君莫不  
稱其香美奈近有無恥之徒假冒本庄三品酒  
標式以圖魚目混珠情殊可恨後 諸君  
買本行白頭三品酒者請細認本號標牌之內

**售發櫥鐵名馳**



所喜購而本行每年所沽亦殊不鮮茲特為之錄佈倘  
諸君有惠顧者祈即玉臨選購為盼  
大英一千八百八十九年十一月廿八號

嘗思衛生之道所最要者則惟儲蓄其大則惟儲蓄必須有以善藏始無慮  
此本行鐵櫥所以為 諸君之所共賞也啟者本行所賣之鐵櫥久已馳名於東  
方一帶而於叻坡則聲名尤著至本行所賣此等鐵櫥已有三十年之久其製  
為堅固保能避火且其地輪甚妙斷非盜賊等所能開計其櫥全身均用鐵製成  
並無雜以木料且櫥內自前至今均為一式取開前無  
有優劣之分至於各櫥大小  
不一而價僅約一百元至  
四百元凡用之者可保其不  
受焚燒即火災亦無所損本  
行之鐵櫥實為叻坡諸華商



明碼也洋行謹啟

