

大清光緒二十一年

本報新開禮拜外日出一
紙外埠均可函致本館取
閱如欲閱報者請向本館
或各埠代售處函購外費不
也本館從英國採辦鉛書裁
紙各等以待與各官商
印活字及各式花邊等延有
西人排印工藝甚精所有中
西文字均能刊印並有石版
印字大小機器均用精工刊

申報

第三千九百四十四號

印工絕倫現由上海聘到
各名師書法各項其書目另
刊佈所有各項價甚相宜再
本館所登來稿原擇其有關
世道人心者附登否亦須無
礙於人而後始錄其有謬誤
或文以及支離費解者概不
登報嗣後諸君來札尚祈
自諒更須寫真爵里而後敢
登但來稿登與不登均不能
將原稿收回也 本館謹白

甲午十二月廿九日

英一千八百九十四年十二月廿五號 禮拜二 每張售錢五文 每月一元 凡告白者請向本館接洽

禮函出售 ○啟者本館每屆冬餘即刊印各式賀禮函發售本年所印禮函已有多種均用各色名箋印就精絕倫而字隻亦復端楷無潦草 諸君惠顧請移 玉臨再有新欸禮啟甚多再當陸續呈 教倘 諸君有自撰佳章囑本館代為印刷者亦從 尊便價甚相宜特此佈聞 本館謹啟

乙未年月份牌發售 ○啟者本館所印乙未年華英月份牌現經 竣所有差餘氣節悉照部頒時憲書詳加較勘 度無訛且用精工 印字體端正點畫玲瓏設色鮮明懸之座者木味不俗 諸君惠顧請移 玉至本館面商價甚相宜倘欲躉買更富格外從廉特此佈聞諸希 垂鑒 本館謹啟

新印電報冊發兌 ○啟者本館所印電報冊乃精心結構而成野復細心校對就碼無訛是以印成之後即已四處風行莫不喜 爭先未幾即經售罄而來問者仍復源源不絕茲本館更不惜工費將此電報冊加編定所存號碼眉目尤為清楚可謂尋髮之閱亦無遺憾海稱全美現此電報冊已告成惟所印無多欲購者尚祈從速 惠臨為盼特此佈告 本館謹啟

論中國目前軍務以固結人心為要

中國自同治紀元中興以來蕩平粵捻苗回諸逆休兵息民海內救安閱十年甲戌而有日本覬覦臺灣之役又閱十年甲申而有法人佔踞安南之役至於今甲午之議又閱十年而中東之役起日本之圖高麗處心積慮匪伊朝夕一發之大院君之變再發之洪英植金玉均等之亂其於高麗也內結奸臣外連亂黨每思乘間以動適本年春高麗王洪鍾宇誅金玉均於上海高麗王戮金玉均之屍逮治其戚族於是東學亂黨遂藉口於高麗王之刑戮太過而起日本實陰助之迄中國兵至亂黨旋平而日本即與中國為難自邀劫尚阻輪船啟釁兵連禍結至今三月有餘揆諸師直為壯曲為老之義中國保護藩屬師出有名日本佳兵不祥貪得無厭似乎中國宜勝日本當敗此一定之理有不待贅禁決者乃何以牙山一失平壤再潰高麗全境淪亡且也九連城鳳凰城接踵以失旅順腹背受敵牛莊戒嚴日兵乘勝長驅將北犯奉天西侵山海關皆有岌岌殆哉之勢局外談兵之士運籌借箸徒托空談俱為陳說本館近來已罕言兵事非無可言誠不忍言也雖然前人有言危事而不能圖安亡事而不能謀存則無為言矣我儕手不操尺寸之柄而蒿目時艱終有不罷已於言者竊思孟子之曾曰天之高也星辰之遠也苟求其故千歲之日至可也而待也凡事皆有其故豈獨日至為然語云勝敗為兵家常事勝者有教勝之故敗亦有教敗之故中國兵敗不為不多兵力不為不厚近二十年取效西法兵器不為不精且今年海軍大閱時中外皆許為勁旅乃一遇日本兵如狂風之振落此其故何也或有致書本館者極論淮軍之不可用謂目前挫敗皆淮軍之咎倘改用湘軍定必轉取為勝此言也蓋似是而非也何則咸同之時湘淮兩軍同著戰績淮軍之始亦由湘軍分出自李傅相統率程學啟潘鼎新張樹聲劉秉璋周盛傳周盛波等赴援至滬克復蘇省淮軍乃獨當一面厥後裁乃中原削平檢逆則淮軍功比湘軍為多湘淮軍宿將今所存者寥寥如晨星或涉暮氣即不可恃至於帳下健兒尤以膂力方剛為貴昔日衝鋒陷陣之士於今已為老卒今之糾糾武夫皆後來新進非會經大敵之人此等情形准準然湘軍何獨不然故謂淮軍不可用者其說非也或又謂昔之專於購造雖有火器未底稀疎若今之倭軍製造悉效西式故火器猛烈無比中國既製造不如式配用不合宜又加以平日采辦人員作弊營私以且饋送物安得不敗斯言是矣而亦有不盡然者法兵火器未必遜於倭兵中國勝法之師即是此等人物豈易地弗良抑今不如昔乎以此為中國取敗之道所謂不揣其本而齊其末也本者何也曰心也兵法以攻心為上又云知己知彼百戰百勝未有己之兵心不固而能攻敵兵之心者若今中國之兵心則渙散者多矣統計所開水陸各戰水軍多死而陸軍多逃豈陸軍獨多長死者哉蓋因水軍數白人同舟拚命舟破則偕亡雖有投海遇救得慶更生僅屬十人中之一二與陸軍之脚踏實地各自奔逃不相牽制者其勢實異以備達三所部盛軍等潰散情形而論可知水軍之亡非盡忘身軀 國殆心散逃而身不自由特 國家張忠郵贈之典與儒者論人忠厚之懷則不得不許其歿於王事耳由此推之刻下山海關防軍列營數十以及各省大軍雲集於津沽等處者類皆一二月內新募之兵未嘗受 國

合身通海... 昨否如何耳

法京電音 ○廿五日英京發來電報云現在巴黎...

俄國電音 ○廿六日英京發來電報云俄廷近日會議西車...

德皇轍事 ○歐洲日德云日前德王乘座駕輪船往各處地方...

封翁仙逝 ○粵東番禺林鵬卿封翁即楊伯天官國慶之父也...

案猶展限 ○昨據沙勝憐輪船沉華船金協源致斃二命一案...

自投法網 ○粵婦陳亞金於本年三月十八日被甘舖夫粵人李亞九執從...

騙肉又聞 ○騙買豕肉之事近日疊有所聞有潮人林龍者以挑賣豕肉...

竊案二則 ○廿六日禮太守提訊竊案二則一為閩人陳容於是早四點餘鐘...

虐牲罹罰 ○吉甯御夫西也亞末向取第一千一百二十四號馬車...

民情可見 ○客有自餘杭來者述及上月某日該處忽到一僧身極侏儒...

○客有自餘杭來者述及上月某日該處忽到一僧身極侏儒...

○客有自餘杭來者述及上月某日該處忽到一僧身極侏儒...

○客有自餘杭來者述及上月某日該處忽到一僧身極侏儒...

投札須知 ○近來登接外間來札或藉情墨以據其懷抱或觀時事而發露開評此類甚多其更有一種買味無謂者如在本城所投本館則以一介資投便得乃投函者偏又不多本館而送至郵局中代為轉達試推其故諒由不欲人知其律函之人名姓不知若論時事又何長人之知若其自匿姓名則反有違報館之章雖有佳文亦斷不為之錄入倘必欲郵局轉遞則請黏貼三占之釐印本館方能收接因郵局今日改革即在叻地代遞書函亦須至三占費費也此佈

貨艙出稅 ○啟者本行向有第一號貨艙數間坐落丹戎加東地方現欲出稅與人驗艙用以貯置土油及火藥等貨最為合宜倘諸君有欲稅此貨艙者請至本行面商便得至於艙稅一節務期格外從廉此佈 英一千八百九十四年六月二十號 莫實得洋行謹啟

售出 總 國 英 仔 冠 首 紅



Bisquit Dubouche & Co.
COGNAC

啟者本行所製之紅首冠仔標萬國酒馳名已久乃存歐
洲名家所製自一千八百一十九年相傳至今已閱七十之
久而其酒收存有數
十年方肯出而沽賣
故其熱氣概已全肅
所以 諸君沽飲者
均深獎譽在歐洲各
國之人無不喜飲此
酒因其氣味清香遠
勝於他酒故也是以
本行特辦此酒來叻
發售自登酒到叻而
後凡沽飲者無不盛
稱其美且此酒與本
坡天氣最為合宜
諸君賜顧祈細心辨
認紅頭庄及以上所
列各標頭并有帶來
士拿只為司等
兩字為憑不至
被欺目之混是所切
盼

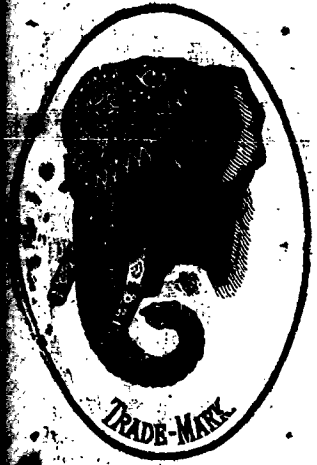
售 出 總 國 英 仔 冠 首 紅



上所有各標如無本行不殺呼聲字者即為假貨幸勿為之誤買
本行有厚謹焉 大英一千八百八十九年十二月三號
不殺呼聲知者請向本洋行購買

啟者本公司督辦正金有標萬國酒久已馳名叻地華商
君子均喜用之現已議定與本坡酒公司包銷以應各沽凡
有欲寄顧者請至酒公司沽買便得如買成起以便配往外處者仍
可至本行沽買至此酒
造製之法
精妙異常
酒味甚清
以之蒸餾
者皆為上
等之料保
無偽充之
弊此酒若
在本坡沽
飲甚為合
宜且價亦
甚廉諸
君沽用須
為留心辨
認以免魚
珠之混現
在市上假冒者甚多
在市上假冒者甚多
在市上假冒者甚多

售出 象頭標蜜酒



大英一千八百九十二年二月號
不殺呼聲知者請向本洋行購買



大英一千八百九十三年元月廿一號

且能除煩解渴於買德力士地最為相宜倘諸君用者請將其標式列於中俾諸君一
覽而知按式購買倘蒙 光顧請至
舊巴剎街萬興號右鄰本司公細
象首標為配庶不致誤價極平特此
此佈 聞

新嘉坡買公司謹啟

藥公



FOR COLDS,
COUGHS,
HOARSENESS,
AND ALL
Throat and Lung
DISEASES.

As an emergency medicine, a safeguard for children, an ever-ready remedy to be relied upon in cases of colds, coughs, croup, whooping-cough, influenza, and all diseases of the throat and lungs, Ayer's Cherry Pectoral has no equal in pharmacy.

Ayer's Cherry Pectoral
Prepared by Dr. J. C. Ayer & Co., Lowell, Mass., U. S. A.

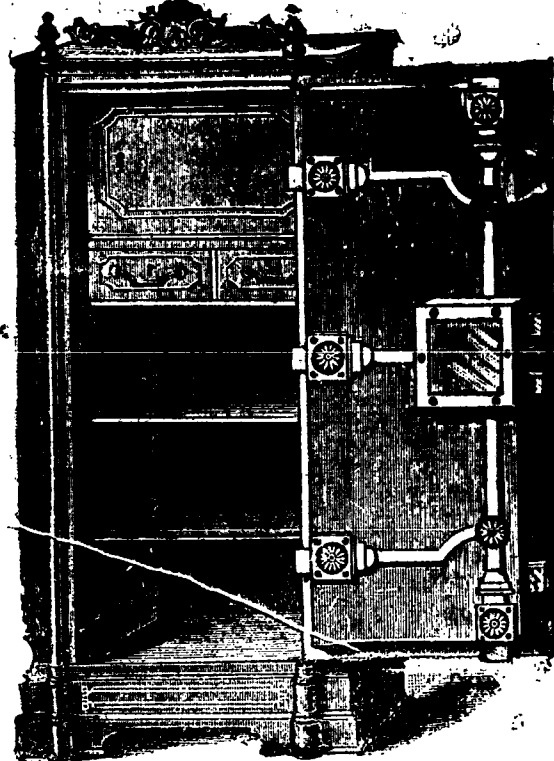
Beware of cheap imitations. The name—Ayer's Cherry Pectoral—is prominent on the wrapper, and is blown in the glass of each of our bottles.

The Singapore Dispensary Ltd.,
General Agents for The Straits.

啟者本行所售之鐵櫃在星洲馳名已久素蒙 諸君購用無不盛稱其妙計此櫃之大小共有五種而價費最少亦在一百元以上而此鐵櫃乃歐洲著名工師所製極為完善本坡所有西人商號人以及各埠衛生理諸華商多向本行購買以為貯銀之用本行所售者均用頂上物料製成無不堅固且異常堅固無不火燒盜劫均保無虞貨真價實莫此為甚倘諸君有欲購此櫃以收藏珍寶可至本行選閱是幸此佈
英一千八百九十年元月四號
不殺呼魯公司謹啟
加珍目至殺公司謹啟

本號輪船往來各埠定期列如左
在各埠往實叻日期 在實叻往
各埠日期
由麻六甲往芙蓉每逢禮拜一
由芙蓉往吉隆坡每逢禮拜二六日下午
由吉隆坡往芙蓉每逢禮拜一
由芙蓉往麻六甲每逢禮拜二五日上午
由麻六甲往芙蓉每逢禮拜二五日下午
由芙蓉往麻六甲每逢禮拜二五日下午
另有
輪船在叻往麻六甲吉隆坡實叻午
每逢禮拜五三點鐘開行特此佈聞
豐源號謹白

鐵櫃出售



啟者本行現承英京連丁南禮酒公司之旗票蜜酒此酒業經致推究為第一上品其性清涼解毒飲之能令人心曠神怡誠蜜酒中之最佳此酒向由本公司代沽今助地無里直洋行暨各沽酒之店亦有零售
君有欲購之者請向祈移玉前往選沽為盼此佈
英一千八百九十三年元月十七號
慕娘公司謹啟

實苑寓
叻街風肥生苑寓

CHEW YIT HONG.
醫精方一周建福

保險痲瘋藥出賣
仙傳醫治痲瘋
破爛痲瘋包七日乾痞
眼目科包醫
喉科急症藥
過洽落風痞風
法治邪怪病
甜酸尿及下消
痢疾泄瀉丸奉送
風水師監洲

大清光緒二十八年八月二十日

頂旗標 上蜜



啟者本行現承英京連丁南禮酒公司之旗票蜜酒此酒業經致推究為第一上品其性清涼解毒飲之能令人心曠神怡誠蜜酒中之最佳此酒向由本公司代沽今助地無里直洋行暨各沽酒之店亦有零售
君有欲購之者請向祈移玉前往選沽為盼此佈
英一千八百九十三年元月十七號
慕娘公司謹啟

敬覆惠函 再啟者前段告白業已刊有多日乃各埠 購者尚致本舖囑寄經前住者仍以一紙空函示不諒及苦衷更有 本舖再啟

之精... 發來其言... 此妖氛掃盡日月重光不可拭目以俟哉

華軍優勝 ○久不得遠瀟消息關心戰事者無不引領而望昨接北方來電云華兵與日兵在寒天地方時時開仗華兵多而日兵少日兵勢力窮蹙遂退至安東現下宋宮保已駐軍金州規復各口觀此可見我軍勇躍用命未嘗不足以制日人之死命東邊既次第掃蕩其犯我內地者鼠竄狐藏苟延殘喘亦不難悉為我擒是在運籌帷幄者激勵將士庶幾兵勇可用耳

名將擊肘 ○廣東陸路總督元圃軍門晉京祝 擬即拜會辦奉天軍務之 命 皇上立賜陞辭趨赴前敵視師軍門不憚勞星夜至津擬於十月十四日辭行就道嗣以無兵無械不克成行雖議將盛軍改隸軍門麾下然馬步十七營潰逃及死傷者已過其半且兵將情恐難効命疆場爰發電奏 願願自募六十餘營藉以立功殺賊分遣將領近者在於天津靜海滄州遠者在於山東河南出示招募現在尚未成軍而軍門日在津城坐待太息於日人之猖獗空喚奈何陳勸仙廉訪所募湘軍早已到齊本可赴敵乃又改隸吳清帥節制駐守山海關以致各處節節失守誰職其咎歎以後即成和局然不以力戰為和之始基祇以議和為戰之結局損國威而張敵勢何如早率雄師背城借一或可收功且夕耶

逃員改裝 ○旅順製造局總辦觀察離離大兩番逃走請錄據該道日請改裝遁至上海此信果確恐終難去外逍遙也

贊打文近述 ○昨接暹友來函內述贊打文近日情形據云贊打文地方其北界不遠直接暹京其南所屬向有數縣沿海至國公島而止東則僅隔深木嶺便為金邊地界西而臨海其海口頗狹淺巨艦不能入對面有一小島其形如蓮花之挺出水面者故俗名謂奶島其中可容萬人並有淡水可供汲取識形勢者謂該島可以駐紮海軍最為扼要其海門左右皆設有炮臺以據守其左帶炮臺皆築於平地其下水甚淺祇數尺且多淤砂上置重炮前腔炮八門右有危陵突起狀如獅頭伸出而下俯者俗呼謂獅子灣其下為舟楫必由之道而炮臺特踞其類有前腔大炮二門對準望下自贊打文為實於法蘭西以上地方皆為所踞奪所有暹羅兵弁逐盡無餘其海門有法炮一門駐紮其海門一對準贊打文府署營之四圍皆築就土壘頗為堅固刻下法越弁兵之駐於該處約六百人另有炮兵一隊至其飲食皆自西貢運至不飲該處一滴泉也雖蕪菜亦自種自食其管規甚嚴雖平居亦防備如敵大敵其附近軍營之民屋道路皆令機修修造每夜越兵持鎗巡行各處其船工則通行圖輪山川形勢該處居民向屬安堵聞本月間暹羅與國局員帶隨同工役二十四名奉該國家之命往贊打文測繪被法人悉數驅逐出境不容稍觀其則贊打文一境將無遺槍之期矣可勝慨哉

廈門近錄 ○昨有友人由鷺江來叻者因言廈門近來時事有云浙江温州鎮鎮軍與邦原係同安縣籍近因倭氛不靖已寄家信與其長公子令在籍招募勇丁六營其已經報冊尚未成軍之時每名每日先給口糧大錢一百文募不盈旬業經足額即由長公子核定每名月給糧餉六元即用華艇將勇載至廈門日夕訓練操演成軍而後以兵輪載赴臺灣基隆地方以助防守云云友人又言近日海防吃緊不意盜賊亦因此而益狂濬汰之中常有匪徒出沒諸匪恒駕八槳船出劫雖經水師官兵往來查辦依然恣惡為患其行劫時多莫勝言控訴無門情殊可憫制軍有嬰堂紳董等特赴縣衙與同安縣主圖商設法為之保護今縣值晚渡由廈回同之際即用小輪船押送至石碼碼頭再派練勇二十名護送商入城住宿候至天明始由商客自行回里此等護送經費概由該堂經理不動公款分毫云云辦理如斯可云善矣但不知槍劫之端可由是而少息否

失水遇救 ○瓊人莫亞基向在某輪船充當火夫之役該船由荷蘭英其與駛來叻地廿四夜駛至粵國甘公嶼海面莫因如廁偶然失足墮於海中猶幸時值潮漲江流甚急竟將莫漂至海邊莫因牢扳灘傍之樹得以殘喘暫延俟至東方既白之時始見有穆拉油漁船三艘道過於斯莫因高聲呼救即被該船載之來叻許許以洋銀十元酬謝漁船載之回坡於廿五日下午已抵叻岸時某輪船已先到叻莫之家人得聞其墜水無踪事方深哀痛正擬為之招魂設奠忽見莫返不啻喜從天降立即流涕為歡贈具洋銀十元致謝漁人而去

府堂誌畧 ○近逢西人令節本坡衙署均停公三日惟巡捕府署案件繁多未便久停故昨廿八日府堂仍開片刻由禮太守一人訊案先將叻地所有打架塞路及賭案等項瑣之件立時判決凡略有可原之處無不推恩釋放至於重大案件如盜騙等則俟至來月朔日始行詳訊故是日所訊各案隨到隨結至十一點鐘之際即已訊畢退堂矣

控案展限 ○潮人陳亞和於廿六日起府署請票控稱向在小坡魯麻邦穰桂華園中居住有妻何氏係粵籍伊去年曾在華抱一幼女來叻交妻撫育女名陳亞九現年七歲伊自本年六月間往曼埠經營迨至本月廿二日回叻已不見妻女之踪嗣始查知妻已挾同幼女再嫁其宗人陳芝江為妻故特赴案聲明請發票以憑緝辦云云當府署准詞於廿七日發票命陳帶同往果將陳芝江及何氏二人執獲并將其女抱回此案於廿八日在府堂集訊惟向未畢訊

訊幼女陳亞九卸交原告轉行領回以候傳聞

飛來石 ○嶺省之太平縣北門有古廟焉自遭兵燹半為瓦礫之場月殿雲房欹斜欲倒雖有數僧枯守頽形岑寂去冬某夜忽有聲
如卵擊無崩裂之紋左邊村人皆云是夜熟眠之際覺有風聲大作次日聞廟中忽有此石無不相約來觀見廟後漏山草木一被未傷好事之
徒因視為從天降下為之立石神位於是善男信女前往求福者絡繹於門羣稱感應如響一邑香火遂推此為最盛不知是何災祥以意度之
其亦附星之類乎

京報選錄 ○奴才長順跪 奏為揀員請補要缺同知以資治理事 竊查青林五常廳同知郭錫銘前請回旗修墓
所遺之缺係煩雜難調要缺遇有缺出俱准升調兼行酌量具領如無堪以升調之員准於候補補用人員內揀員請補 因歷經照
辦在案茲據旗民兼理事務殷煩彈壓樞紐關係緊要員缺未便久懸應即揀員請補以重職守茲查有候補同知劉元若年五十二歲係四
川新都縣人由附生應同治丁卯科補用壬戌 恩科本省鄉試中式第一百七十一名舉人辛未科會試中式第三百廿四名貢士 殿試三
甲第九十九名進士 朝考三等引 見奉 旨分部學習發分兵部軍駕前行走十二年任部呈請改以知縣歸部銓選光緒四年二月二十
五日吏部著授浙江龍泉縣知縣七月到省十月到任五年七月初八日聞計丁母憂回籍守制七年十月初八日履闕早請起復赴部候
選九年因青林省請揀經 次派王大臣驗看覆奏奉 硃筆圈出劉元若以知縣發往吉林該遺委用以此領照起程十年四月到省歷署教
化縣伊通州雙城縣十四年二月經前將軍希元奏補敦化縣知縣經部議准十五年七月到敦化縣本任十六年十一月調署五常廳同知
嗣在順直賑捐局捐花翎十七年四月廿六日在任聞計丁父憂回籍守制以拿獲馬賊案內立功在先得保在任以同知補用十九年七月
廿六日履闕遵例以具同鄉京官結赴部起復過班同知仍歸原省候補十二月初十日引 見奉 旨保舉候補同知劉元若著照例用欽
此奉 旨照起程二十年二月初八日到省奴才查該員學問純粹聽斷詳明以之請補五常廳同知洵堪勝任與例相符據青林分巡道文職具
詳請 奏前來合無仰懇 天恩俯准以候補同知劉元若補授五常廳同知實於地方有裨如蒙 俞允該員係候補同知銜缺相當毋庸送
部引 見所有揀補要缺同知緣由是否有當理合恭摺具奏伏乞 皇上聖鑒勅部核議施行謹 奏奉 硃批吏部議奏欽此○伏克唐阿
片 再 選盛京刑部主事晉昌未經選缺之先會經奴才奏懇隨營辦理營務副都統選缺隨奴才給咨送部引 見前奏派該員
辦理 嚴點綴景物事宜在案現值奴才統兵東征營務殷繁在在需員操辦合無仰懇 天恩俯賜 賜 恩典事竣後准將晉昌仍歸奴
才行營聽候委用以資熟手出自 逾格鴻慈是否有當謹附片具陳伏乞 聖鑒 奏奉 硃批著照所請吏部知道欽此

輪船往 檳榔嶼 仰光 加刺吉打 ○啟者茲有英國印度公司輪船名末拿打大有一千九百四十九墩定於西本月廿六號即華
本月三十日禮拜三由叻啟行前往 檳榔嶼 仰光 加刺吉打等處 諸君有欲附貨搭客者請至本行面議價甚相宜此佈
大英一千八百九十四年十二月廿五號 大清光緒二十年十一月廿九日 莫實德洋行謹啟

渣甸輪船行期 ○啟者茲有渣甸火船名永生已於西本月十八號即華本月廿二日由香港起程定於西本月廿五號即華本月廿九
日即能抵叻上落客貨即即展輪往 檳榔嶼 仰光 加刺吉打等處 諸君有欲附貨搭客者請至本行相商為禱此佈
大英一千八百九十四年十二月廿二號 大清光緒二十年十一月廿六日 莫實德洋行謹啟

聲明退股 ○啟者本坡大馬路一百九十四號門牌合興什貨店譚樂三即譚紹興堂所占之股份經已退回志剛別業但譚樂三即
譚紹興堂有與各寶號借借會項與合興無涉特此聲明免招後論 大清光緒二十年十一月二十五日 合興號謹啟

承頂聲明 ○啟者牛車水碩莪街順花樓妓院原係劉英所創茲劉英志圖別業已將該院全盤生理頂與高成波鍾靈二人承受定
於本月二十四日交易即將該院改為秋月樓照常開張嗣後秋月樓生理盈虧與順花樓舊人無涉倘順花樓向日有與 諸君揭借會項一
切未清數目惟向經手是問與承頂人無干先此聲明免滋後論 光緒二十年十一月廿三日 承頂人秋月樓高成波鍾靈同啟

再受聲明 ○啟者嘉坡鐵吊橋門牌二百五十二號萬順發號干菓什貨公司生理計數十二份沈慶春得生理三份潘元合得
三份陳勝合得三份萬順源溫發榮沈恭合各得一份於光緒戊子年十月間合夥經營茲因陳勝合沈恭合兩人志圖別業經於十一月初十
日延到 公親沈竹齋舒軒廷蔡照章三位老爺駕臨秉公調處將貨物賬目家器店底一概核算明白所有陳勝合沈恭合應得退股本利銀
兩由 公親台前如數交訖隨將公司部內伊名字股份註銷此後萬順發號生意盈虧不干陳勝合沈恭合之事或陳勝合沈恭合兩人有與
諸 寶號交易賬目及會對揭借等項無論多寡皆向經手是問亦與萬順發公司毫無干涉先此聲明免滋後論此佈
大清光緒二十年十一月廿三日 大英一千八百九十四年十一月十九日 新嘉坡鐵吊橋萬順發號公啟

大英一千八百九十四年十一月十九日 新嘉坡鐵吊橋萬順發號公啟

LITTLE'S ORIENTAL BALM
理直監製 方靈驗藥油



理直和利因直挽藥油可治風濕凡有骨肉疼痛手足不遂氣喘燥喉筋痛頭痛久嗽氣痛及痔瘡等症試問如何治法嘗有數千人謂患此症者所用藥甚多非徒無功且反增劇不禁大聲疾呼曰嗟乎天下豈無有藥能治此病者乎熟思審慮都因誤服他藥以致病勢日深惟用此藥油則雖至危極重之症無有不驗者蓋有起死回生之力醫者所不能治而此藥獨能見功所以為妙也每樽銀五角其樽另詳標無功嶼代理人冥助大藥房香港屈臣氏大藥房各西藥房其餘均有寄售 光緒者請移玉址茲將醫愈症實詞及病人式錄左蓋嗽之輕者不可不醫久則能致肺癆惟此藥最佳雖久嗽亦能見效并能使喉中燥腫之氣消除降下試觀因君靈驗之實詞曰余患嗽症二年喉痛極甚嘗於睡時症發咳聲震地同室者皆為驚起曾買數款治嗽之藥雖能暫止而不能除根後改用理直君監製之藥僅服半樽則夜可安睡再服之全愈誠治嗽之聖藥也
英一千八百九十四年十月十一號 荷西寶踏鳴埠依弗地地方吃因來實直謹誌

火鋸機器出售 ○啟者本號有新到堅固鋸木機器二付刨木機器一付出賣各事件俱全價錢相宜但 諸商欲買請至本號面議是荷茲將該機器款式列後 大號鋸木機器一付備鋸大木用 二號鋸木機器一付備鋸細木用 刨木機器一付刨大小木均合
大清光緒二十年拾一月初三日 庇能崔祥和號謹啟

北慕娘公司告白 ○特此通知凡華人等有欲向北慕娘討地以為種植者若其人資本有至二千磅以上則北慕娘國家可以贈給地段五百希島不收地價稅費等俾其種作或植蔗或植椰樹金雞納樹及甘薯等均無不可但所定贈給諸人之地實屬無多如有志欲往種植者必須早日前往至其水土甚屬宜而人地勢復高中有較於海面高有一萬英尺之多者該地現已有人種植來美星安之羔不及押樹甚為暢茂至欲知其一切詳細情形可至本行詢問便能知悉特此佈告
大英一千八百九十四年七月六號 英國北慕娘公司代理人牙直星洋行謹啟

御其照華英書籍地圖發售 ○啟者謝容階司馬其照學取人也華英文學俱備深中外士人久經欽仰故屢為國家信任厥功偉於乾坤現有所著華英書籍地圖寄交本號發售茲將各書目列登如左 華英字典集成每部銀五元五角 英文成語字典集成每部銀六元 應酬寶笈每部銀二元 英語彙腋初集每部銀一元五角 英語彙腋二集每部銀二元 英語階梯每部銀六角 鑄鋼板地球五大洲全圖每幅裱起銀一元此各書統華英之文字譯中外之要談書中發明妙蘊舉筆難宣書中指示捷途如師對語誠為度世金針尋津寶筏不愧而為百世師也業於鐫板印刷出售莫不盛行華英各國中西人士莫不爭先快靚稱爲有用之書亦皆領有英美各國牌照無論中外人翻刻必加稟究此佈
大清光緒二十年十一月初三日 香港中環文裕堂 上海拋球場華彰號 舊金山埠永豐號 星嘉坡漆木街南興隆號 啟

於邑士麥創製新款奇燈發售 ○啟者茲有於邑士麥新款奇燈係由歐洲格致之士近日精思新法創製而成用以配於煤氣燈之上甚為神妙且其製甚為靈便無論何項煤氣火無不可以配合而成且其功用甚多茲特約開如左

凡用此煤火一經配此燈則更勝於電燈甚遠
即較此燈之費較於電燈可省六分之五
其光較亮則較於煤氣燈其費用亦節省一半
燈之熱氣較於煤氣燈少一倍
無煙煤之垢無搖動之虞
無臭惡之氣
無火之危險
其火雖光可以耐看並無眩目

此燈係由歐洲格致之士近日精思新法創製而成用以配於煤氣燈之上甚為神妙且其製甚為靈便無論何項煤氣火無不可以配合而成且其功用甚多茲特約開如左
大清光緒二十年十一月三號 啟

售發酒蜜

THE ASSOCIATED VINEYARD CULTIVATORS COMPANY



TO BE HAD OF ALL WINE MERCHANTS

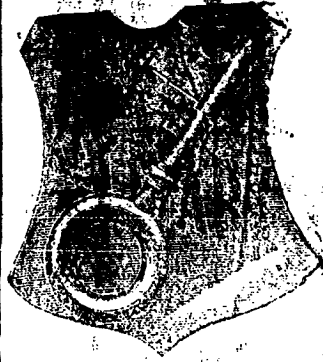
啟者本公司親由法國督辦
頂上好萬國池酒來叻發售其酒
清香濃郁醇厚異於尋常之誠可令
人長血氣壯筋骨悅顏色妙矣無
窮今市上所有萬國池酒無有能
出其右者誠佐饌中妙品也至此
酒惟本公司一家沽出餘無別家
出售 諸君光顧請細認蜂窠標
頭為記並細辨香味方不致誤價
甚相宜倘有到份之購者祈早至
惠臨沽買是幸
大英一千八百八十八年六月二
十號
大清光緒十四年五月十一日
明碼也洋行謹啟

售出品三

有小包頭註華字新嘉坡總代理也公司者
始無若此字樣即屬假冒請為細認此佈
大英一千八百八十五年十二月十九號
明碼也洋行謹啟

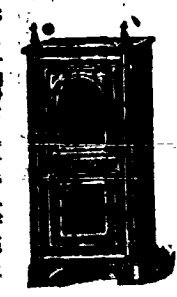


啟者本行督辦歐洲著名三品酒酒味助發
其酒係白頭款式舊有年法飲 諸君莫不
稱其香醇芬芳有無取之此酒本庄三品酒
款式以圖為記標頭請細認本行招牌之內
買本行白頭三品酒者請細認本行招牌之內



啟者本行由歐洲辦到上等酒酒味助發售其酒甚佳茲將標頭印
出 諸君光顧請細認免致有誤蓋聞有無恥之徒假冒本行標頭
標酒希圖目魚混珠最堪痛恨今本行再行核定於標木枊內加鐵
烙鎖行形以示分別倘 諸君有知何人假冒到請本行轉明即謝
紅銀二百大元經官訊定即能給發斷不食言再此酒不能販往
加勝吧 三寶瓏 望加錫 檳榔嶼 日神等處
他各埠均能運往此佈 賜
大英一千八百九十三年五月廿六號
大清光緒十九年四月十一日
明碼也洋行謹啟

售發櫥鐵名



嘗思養生之道所最要者則惟儲蓄其次則惟保藏必須有以善其始無慮外
此本行運到所以為 諸君之所共賞也啟者本行所賣之鐵櫥久已馳名於
方一帶而於叻坡則聲名尤著至本行所賣此等鐵櫥已有三十年之久其製
為堅固保能避火且其匙鑰甚妙斷非盜賊等所能開計其櫥全身均用鐵製成
並無雜以木料且諸櫥自前至今均為一式堅固而無
有優劣之分至於各櫥大小
不一而價則約一百元至
四百元凡用之者可保其不
礙焚燒即火災亦無所損本
行之鐵櫥實為叻坡諸華商
所喜購而本行每年所沽亦殊不鮮茲特為之錄佈倘
諸君有惠顧者祈即至玉臨選購為盼
大英一千八百八十九年十一月廿八號
明碼也洋行謹啟

賣發酒密烏



啟者本行向由英國督辦各
種美酒來叻發售久已遐邇
馳名茲復由英新辦到
士斗雲字號之狗頭標烏密
酒到叻應店此酒香美異常
不惟飲之可口且能保養精
神調和血氣常飲令人不生
疾病誠酒中上品也 諸
君光顧請細認以上所列之
狗頭標庶不致誤且買者請
宜認 諸君有欲購者請
至本行取用可也此佈
大英一千八百八十八年八
月十五號
明碼也洋行謹啟

