





投函本館前不黏貼印條是之故至今倍信力益多賠累故特再為補白閱者鑒焉

投札須知 ○近來登接外國來札或藉楷墨以儲其懷抱或觀時事而發為閒評此類甚多其更有一種實味無謂者如在本館而投本館則以一介賈投便得乃投函者偏又不多本館而送至郵信局中代為轉達試推其故諒由不欲人知其伴函之人名姓不知若論時事又何長人之知若其自匿姓名則反有違報館之章雖有佳文亦斷不為之錄入伴必欲郵局轉遞則請黏貼三占之釐日本館方能收接因郵局今已改革即在叻地代遞書函亦須至三占實費也此佈

貨船出稅 ○啟者本行向有第一號貨船數間坐落丹戎加東地方現欲出稅與人該船用以貯置土油及火柴等貨最為合宜倘諸君有欲稅此貨船者請至本行面商便得至於船稅一節務期格外從廉此佈 英一千八百九十四年六月二十號 莫實得洋行謹啟

本行所製之紅首仔標酒馳名已久乃在歐  
洲名家所製自一千八百一十九年相傳至今已閱七十  
久而其酒收存有數  
十年方肯出而沽賣  
故其熱氣極已全消  
所以 諸君沽飲者  
均深獎譽在歐洲各  
國之人無不喜飲此  
酒因其氣味清香遠  
勝於他酒故也是以  
本行特辦此酒來叻  
發售凡欲飲者無不  
稱其美且其價與本  
埠天氣甚相合宜  
諸君賜顧祈細心辨  
認紅頭庄及以上所  
列各標頭并有帶來  
士拿只 只 等  
西字為標用不至為  
彼珠目之混是所切  
盼

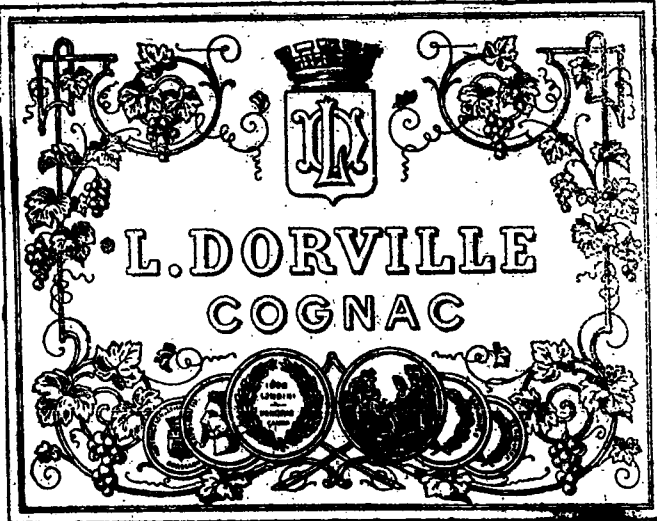
紅首仔標酒



Bisquit Dubouché & Co.  
COGNAC

大英一千八百九十三年二月號  
不殺呼聲即加珍麥行洋行啟

正金鐘標萬國酒出售



啟者本公司督辦正金鐘標萬國酒久已馳名叻地華商  
素均喜用之今已定與本埠公司包銷以應零沽凡  
有欲零購者請至酒公司沽買便得如買成起以便配往外處者仍  
可至本行沽買至此酒  
造製之法  
精神異常  
酒味甚清  
以之蒸餾  
者皆為上  
等之料保  
無偽尤之  
弊此酒若  
在本埠沽  
甚甚合宜  
且價亦廉  
翁沽用須  
為留心辨  
明以免魚  
珠之混現

上所有各標如無本行不殺呼聲字者即為假貨幸勿為之誤買  
本行有厚墊焉 大英一千八百八十九年十二月三號  
不殺呼聲即加珍麥行洋行啟

在市上假冒者甚多  
本行有厚墊焉  
大英一千八百八十九年十二月三號  
不殺呼聲即加珍麥行洋行啟

象頭標蜜酒



大英一千八百九十三年二月號  
不殺呼聲即加珍麥行洋行啟

啟者本公司由歐洲督辦象頭標蜜酒來叻專為實得力諸仕商所用此酒氣味香醇  
且能除煩解渴於實德力士地最為相宜洵合衛生之用特將其標式附列於中俾諸君一  
覽而知按式購取倘蒙 光顧請至  
舊巴剎街萬興號右鄰本司全副認  
象首標為記庶不致誤價極平特此  
此佈

新嘉坡買公司謹啟



**Ayer's PILLS**  
**THE BEST Family Medicine**  
**CURE SICK HEADACHE,**  
**CONSTIPATION,**  
**Dyspepsia, Liver Troubles**  
**EASY TO TAKE**  
**PURELY VEGETABLE**

The delicate sugar-coating of Ayer's Pills dissolves immediately on reaching the stomach, and permits the full strength of each ingredient to be speedily assimilated. As a cathartic, either for travellers or as a family medicine, *Ayer's Pills* are the best in the world.

Prepared by Dr. J. C. Ayer & Co., Lowell, Mass., U. S. A.

**Every Dose Effective.**

Beware of cheap imitations. The name—Ayer's Pills—is prominent on the wrapper, and is blown in the glass of each of our bottles.

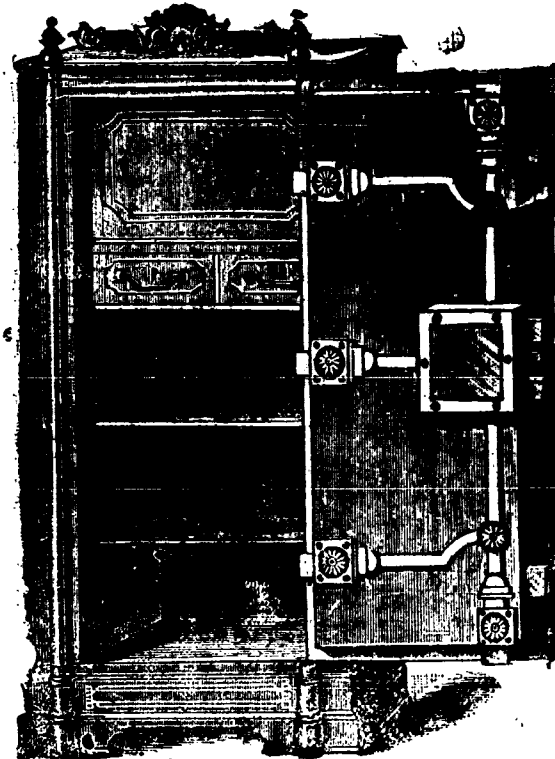
The Singapore Dispensary, Ltd.,  
 General Agents for The Straits

此丸功效甚多有益於人匪特能治諸虛其能治諸痛食滯大便秘結以及肝臟受病均能醫治厥功神妙此丸乃用白草精液製成宜於晨食入腹之後即能消化其氣力即遍布於臟腑故其效速而用神無論居家者宜所備之即出路之人亦宜携帶以備不虞之用至此藥丸樽上玻璃樽口有醫生手印頭內有本醫士之名庶免魚目混珠之弊凡欲買者請認明尾架坡西一千八百九十三年九月十八號美國醫生亞耶謹啟

益日行開路院院票豐頭路傍登

本號輪船往來各埠定期開行如左  
 在各埠往實叻日期 在實叻往  
 六甲每逢禮拜一五日下午四點  
 由六甲往芙蓉每逢禮拜一  
 由芙蓉往吉隆坡每逢禮拜二六日下午  
 六點鐘開行 由各埠回實叻即  
 由吉隆坡回芙蓉每逢禮拜一  
 日下午四點鐘開行 由芙蓉回  
 六甲每逢禮拜二五日上午十點  
 鐘開行 由六甲回實叻每逢禮  
 拜二五日下午四點鐘開行 另有  
 輪船在怡保麻六甲吉隆坡實叻午  
 每逢禮拜五三點鐘開行特此佈聞  
 豐源號謹白

售出櫃鐵



本行所售之鐵櫃在實叻其  
 妙計此廚之大小共有五種而價  
 最少亦在一百元以上而此鐵櫃乃  
 歐洲著名工師所製極為堅固本坡  
 所有西人商號人以及律師醫生等  
 諸華商多向本行購買以為貯銀之  
 用因本行所沽者均用頂上物料製  
 成而成不惟能壯觀且異常堅  
 固無論火燒盜劫均保無虞實與  
 眾莫此廚甚多諸君有欲購此廚以  
 收藏重寶可至本行選閱是幸此佈  
 英一千八百九十年元月四號  
 不殺呼魯公司謹啟  
 加珍目至殺公司謹啟

實苑寓  
 叻街風肥生苑寓

CHEW YIT HONG.

醫精方一周建福

保驗痲瘋藥出賣  
 仙傳醫治痲瘋  
 破爛痲瘋包七日乾痞  
 眼目對包醫  
 喉科急症藥  
 過洽落風痞風  
 法治邪怪病  
 甜酸尿及下消  
 痢疾泄瀉丸奉送  
 風水師監洲

大清光緒二十八年八月二十日

頂旗標  
 上蜜



啟者本行現承英京連丁南德酒  
 酒公司託在本坡為之代理賣烟該  
 公司之旗票酒此酒業經致推究  
 為第一上品其性清涼解毒飲之能  
 令人心曠神怡誠酒中之最優此  
 酒向由本公司代沽今由地舖直  
 洋行經各沽酒之處亦有發賣  
 君有到份之癖者向祈移玉前往選  
 沽為盼特此佈聞  
 英一千八百九十三年元月十七號  
 基娘公司白謹

敬覆惠函 再啟者前段告白業已刊有多日乃各埠 諸君函致本館囑寄報紙前往者仍以一紙空函相示並不談及苦衷更有 投函本館前不黏貼印條是之故至今倍償信力益多賠累故特再為補白閱者鑒焉

本館再啟

講現在 聖諭煌煌凡各道省軍民拿獲奸者許送地方究治正法民等食毛踐土具有天良聞愛奸散佈各處改裝易服偵探軍機用特留心觀察藉報 國恩一今既拿獲到此而縣主竟以一問了事則是受 朝廷俸祿者反不若小民之自食其力而不知效其忠也當下愈聚愈眾竟將大堂拆 道邑侯物人擊斃而眾已如鳥獸散矣此事若確不知作何辦理

神乎其技

○江福生者江陵富家子也年三十無子室之甚切去歲臘月赴烟家湯餅之宴臨食而嘆同座有寶貴人駱梅樓即以故嘆曰其授室十餘年至今膝下尚虛聞此呱呱不覺橫觸於懷耳駱曰信如君言其有小術易為竊謀之虛聞之喜不自勝乃與侍婦令出拜駱命持大磁盆一隻滿住清水沉康熙大錢二枚於水底一係陰面一係陽面駱為壽符念咒以手向水面畫字用黃表紙 於其上良久揭起字入紙上作紫色乃使盧妻向水中取錢駱囑勿致錢翻妻如其教詎持之未固一錢復落於盆僅傍一錢出水視之則陰面也駱頓足曰惜乎其女也若不令翻則男矣乃復使俯水中深若丈餘應有一女嬰百體俱具羣驚其術之神問之笑而不答事畢亦不索分文飄然而去是月果孕今歲九月竟舉一女噫真耶幻耶抑適逢其會耶當世界有若而人吾知抱伯道之戚者皆當馨香祝之矣

安勇威名

○粵垣有安勇一隊為鄭心泉軍門任南韶連鎮時所招募剿辦土匪巡防地方資其力故有來自英德縣者言縣屬羅山菁深林密素為匪類藏踪之所今春四出滋擾附近各鄉咸遭荼毒大憲札委安勇擇要分駐以資巡緝惟兵分力單匪勢猖獗一夕糾黨四五十人行劫某鄉既已得手匪猶未去盤踞主家殺雞為黍以消永夕鄉人鳴鑼 警該處安勇僅得二十名聞警即留五人守隊而以十五人持械赴救賊黨擊欺其寡不敢眾欲奮燈臂以官軍謂其黨曰區區之眾吾何畏彼哉盡快我來頌既醉既飽可以一戰振我威風使各勇不敢正眼相顧言畢團飲惟勇精神異常未幾馳至奮力圍擊匪齊起拒捕奈烏合之眾強弱勢殊大敗而逃勇追擊之生擒二匪斬馘三顆自是威名遠播匪聞而喪胆不敢輕為嘗試數月以來北江一帶地方安謐雞犬無驚皆安勇之威名有以鎮壓之也

金陵近耗

○本月初三日金陵友人來 言此間居民安堵如常並無風鶴之驚其傳教西士及洋人之旅居此地者與華人時相往來甚形和睦自張香濤制軍抵任後首將一切緊要事務大加整頓現已井井有條故居民其為歡洽云

婚聯奇音

○南皮制軍與吳清帥聯聯奏晉共訂誓盟近因軍書旁午無復為女兒情牽清帥已北馳防所香帥亦東赴金陵吳夫人遣女公子至鄂乘輿派人料理入旗會館暫駐連與十月十二日為選堂會即武漢男婚女嫁者絡繹於道張夫人亦於是日敬備彩輿齊執事命次公子至寓親迎一對璧人交拜合卺閣下文武員弁齊往督署道賀與馬紛紛執轡異常

滬水雙鱗

○北通州來信云前有一艘保鏢者六人押送京師某宦家行李由東關碼頭僱船行抵張辛莊日已西沉停棹小泊突來匪人一擁而登欲劫衣物保鏢者奮力抵禦相持兩點鐘之久卒因眾寡不敵保鏢者受傷而小匪人遂傾箱倒篋席捲一空而去車後報官請緝未識即能破獲否○一夕有妙手空空兒入道署督押房竊取時辰表眼鏡衣服等物約值數百金守夜之捕盜營兵更夫護院身不知覺次早始悉觀察大怒當將守夜者各予重責並札飭通州比捕嚴拿務獲究辦○官場得者信息恭邸 吉於去月初十日由京行抵通州住宿榮直刺當備辦差丁役在江蘇總局預備行轅鋪陳一切門外紮成左右轅門吹手柳復派探馬往探至晚未見蒞止或云由旱道赴津不欲驛驢地方未知果否

情文相生

○粵東某生長於駢體凡脫一稿友人爭錄之咸謂六朝高手不是過也近又為其友樂花主人代作戀花詞序紅白雙情文相生亟錄之以供興好詞序云紅蓮綠水空留阿軟之願禪榻鬢絲誰醒揚州之夢絕世之聰明如許無限徘徊中年之哀樂偏多正官陶寫然而西陵松柏結易同心南部烟花記須妙手往往紅綺寄深錦字絳愁詩題照春之屏書掌傳芳之使棲鳳鳥則東風極舉識黃鶯而缺月重圓倘非刻翠之仙才終負比紅之絕調樂花主人侯籍好裔揮塵名流詩骨花吟雲冶雪一枝丹桂早攀蟾窟之秋十載青藜重踏羊城之月偶思閒寬愛詣平康瓦舍笑而春生玉入懷而冬暖未免人生行樂我輩鍾情渡挽銀河漏添海水到處蓮房之夢願作鴛鴦一生花底之緣化寫胡蝶柳枝結帶乞義山詩孫堅壁為官之題句每至綠公低按絳蠟高燒揮烟墨以如飛香香絃而欲 攜來翠黛留雲借雨之詠譜入紅牙殘月曉風之唱擊節則驚花亂下催酒而銀尊不停幾欲老是鄉之溫柔戀鏡湖之春色矣春風一別流水三生吹夢西洲送君南浦有情難遣無語相看明知映面桃花主人難得可奈前身柳絮游千何之縱橫護之重來恐雲英之已 垂楊門巷當年曾繫玉驄芳草天涯何處重逢金釧即以青琴薄命紫玉成烟裙霞露而壞蝶飛隔月沈而啼鴛弔尋春較晚成陰綠葉之持悽恨不勝滿地紅心之草其治遊而細諫也如彼其傷別而銷雲也如此其迴腸蕩氣減字偷聲但知紅豆之相思不替青山之冷笑也嗟乎船唇馬足陳迹都非吹扇酒旗墜歡不再惟此一編之白雪翻來三歎之朱絃遂令 相呼恨人自暑如樂花者負其磊落英多之氣屈之塵寰落魄之中懷鼻風流誰憐才子羊頭奇遇悔覓封侯秋駕三年春明一夢 嶺傲骨豈彈缺之能甘辛苦折腰又烹鮮之有待銷旅况於單衫小扇寄幽懷於鬢影糝絲以妄寒悲涕為笑詞雖絕妙却逢場不過借纏綿紅葉之詞寫法落青衫之感耳且必欲指鹿為馬本尊笨伯以儒宗哀此情癡閉之名教則憲均香草本是寫看彭澤閒情何傷完璧夢空色 一場春夢之婆娑破情禪西壁秋波之畫不必休文儼法秀拈毫而第觀此集之因文生情即可知他

日之以詞借道也余與樂花主人許誓同承粉社相依百里遙交但鏡短札十年電見休魯狂奴覆金粉之編索索玉臺之序自笑一池水飲  
何事干卿却綠滿席花飛不禁忍俊呼之欲出絕勝青畫之半徽歌也有思講學狂言之杜牧

**京報選錄**

○山東巡撫臣李秉衡跪 奏為查明知縣被參各款請 旨革職永不叙用以儆官邪事竊臣於十  
月初一日在烟臺行次承軍機大臣字寄光緒二十年九月十九日奉 上諭有人奏山東知縣陳洵於本年二月到棧履署任後專以科斂為

能設法嚴逼稅契委任會書戴奎林春生等按社科派每張契紙加銀至四錢復從地價每兩索銀四分日事追呼該縣民人赴府控訴經府  
委福山縣知縣康鴻遠會辦交賄含混稟覆請旨飭查等語所奏如果屬實為地方之害著李秉衡確切查明據實覆奏毋稍徇隱原片著鈔  
給閱看將此諭令知之欽此當經飛飭曹州府知府端緒將委查原案迅速稟覆嗣據稟稱十月間據棧履縣生王和等呈控會書戴奎林  
春生等違例加稅會經札委福山縣知縣康鴻遠前往會訊旋據康鴻遠會同該縣書辦陳洵陳洵訊會書戴奎林等供稱各社置田投稅照舊章每  
價銀一兩收銀三分外有火耗解費為數無幾係屬舊規契尾亦係循例舊章等語康鴻遠以該會書等如無違例加徵何致各社聯名上告斷  
令嗣後仍照定例投稅各書吏等違例勒索許民間隨時控告並將戴奎林春生責革稟轉在案臣復細加查訪該縣陳洵官聲劣巨此次由  
威海因復據棧履縣生王和等以前情備與具控又據者民徐鏡等以蓋書申官藉辦團練發給諭帖勒索民財出錢等情聞之不勝駭異  
臣前因海疆有事飭各屬舉廉防頒發章程令民間自為保衛地方官不得徵費不啻三令五申詎令竟敢明目發諭帖按戶苛派買腐庸大妄  
為會書戴奎林等已輕康鴻遠責革乃近日該縣紳民復以戴奎林等違例加徵稅費等情先後赴臣行次呈控是其倚蓋書為爪牙藉端苛斂罔  
恤民艱已可概見並據該管道府稟揭前來若不嚴行懲處何以儆貪墨而肅官常除批飭登州府札提該革書戴奎林等嚴訊究辦一面將陳洵  
撤任飭據接任知縣將所控加增稅費各情澈底查明另稟核辦外相應請 旨將署棧履縣知縣陳洵即行革職永不叙用以儆官  
視民瘼者戒福山縣知縣康鴻遠為奉委會同審訊已將會書戴奎林等責革尚無受賄含混情事應請無庸置議所有遵 旨查明知縣被參各  
款請予懲處緣由理合恭摺具奏伏乞 皇上聖鑒訓示謹奏奉 硃批另有旨欽此○齊圖片 再值僑氛不靖各省沿海一帶民情惶惶全  
在地方官彈壓撫綏勿使腹地百姓先自擾亂實為正本清源之計乃奴才近聞山東登州府棧履縣知縣陳洵種種狂悖深堪駭異該縣以  
相班分發今年二月得署棧履到任後不事民事專以苛斂為能民情已為之大擾近復設法嚴逼稅契以網羅財利委任會書戴奎林春生等  
按社苛派令各戶皆出稅契之費否則准地保是問向例由藩司頒發契紙每張交銀一錢該知縣加至四錢復從其契內地價每兩再索銀  
四分以飽私囊已稅者四千餘戶未稅者每日敲捕追呼鎖禁禁幾至激成變亂民不聊生為之大困現當海疆多事之秋非官民聯絡不足以資  
其防備曾不與百姓申冤乃含混稟覆而去該知縣益復肆意終日送傳鎖押民不聊生為之大困現當海疆多事之秋非官民聯絡不足以資  
捍衛乃朕民肥已愕然與百姓為仇萬一奸民勾通外洋藉圖報復於海防大局何堪設想相應請 旨飭下山東巡撫李秉衡確切查明迅速  
懲辦勿使此等劣員貽誤地方則百姓幸甚大局幸甚謹附片具陳伏乞 聖鑒 奏奉 旨已錄

**聲明退股**

○啟者本坡大馬路一百九十四號門牌合興什貨店譚樂三即譚紹興堂所占之股份經已退回志願業但譚樂三即  
譚紹興堂有與各寶號揭借會項與台與無涉特此聲明免招後論 大清光緒二十年十一月二十五日 八與號謹啟

**承頂聲明**

○啟者牛車水碩莪街順花樓妓院原係劉英所創茲劉英志願業已將該院全盤生理頂與高成波鍾靈二人承受定  
於本月二十四日交易即將該院改為秋月樓照常開張後秋月樓生理盈虧與順花樓舊人無涉倘順花樓向有與 諸君揭借會項一  
切未清數目惟向舊手是問與承頂人無干先此聲明免滋後論 光緒二十年十一月廿三日 承頂人秋月樓高成波鍾靈同啟

**頂受聲明**

○啟者新嘉坡鐵吊橋門牌二百五十二號萬順發號干某什貨公司生理計數十二份沈慶春得生理二份潘元合得  
三份陳勝合得三份萬順源溫發沈恭合各得一份於光緒戊子年十月間合夥經營茲因陳勝台沈恭合兩人志願別業經於十一月初十  
日延到 公親沈竹齋舒輔廷蔡華堂三位老爺駕臨秉公調處將貨物賬目家器店底一概核算明白所有陳勝台沈恭合應得退股本利銀  
兩由 公親台簡如數交訖隨將公司部內伊名字股份註銷此後萬順發號生意盈虧不干陳勝台沈恭合之事或陳勝台沈恭合兩人有與  
諸寶號交易賬目及會對揭借等項無多寡惟向經手是問亦與萬順發公司毫無關涉先此聲明以免後論此佈  
大清光緒二十年十一月廿三日 大英一千八百九十四年十二月十九日 新嘉坡鐵吊橋頭萬順發號公啟

**頂受聲明**

○茲者湯福壽葉潤房於壬辰年在芙蓉知港開設永興隆字號生理今潤房欲圖別業故全讓公人將該號生理清算  
願將其自己應得股份本息收回其永興隆號所有港門錫慶舖碼店務全盤一切生理運籌歸福壽承頂其於退股數目銀項即日當公人面前  
交潤房收領清楚今後永興隆全盤生理盈虧福壽承頂為己業與潤房無干至與各寶號來往賬數亦係福壽自理亦與潤房無干謹此佈聞以  
免後論 大清光緒二十年十一月二十二日 湯福壽葉潤房全啟

**頂受聲明**

○茲者湯福壽葉潤房於壬辰年在芙蓉知港開設永興隆字號生理今潤房欲圖別業故全讓公人將該號生理清算  
願將其自己應得股份本息收回其永興隆號所有港門錫慶舖碼店務全盤一切生理運籌歸福壽承頂其於退股數目銀項即日當公人面前  
交潤房收領清楚今後永興隆全盤生理盈虧福壽承頂為己業與潤房無干至與各寶號來往賬數亦係福壽自理亦與潤房無干謹此佈聞以  
免後論 大清光緒二十年十一月二十二日 湯福壽葉潤房全啟

**頂受聲明**

○茲者湯福壽葉潤房於壬辰年在芙蓉知港開設永興隆字號生理今潤房欲圖別業故全讓公人將該號生理清算  
願將其自己應得股份本息收回其永興隆號所有港門錫慶舖碼店務全盤一切生理運籌歸福壽承頂其於退股數目銀項即日當公人面前  
交潤房收領清楚今後永興隆全盤生理盈虧福壽承頂為己業與潤房無干至與各寶號來往賬數亦係福壽自理亦與潤房無干謹此佈聞以  
免後論 大清光緒二十年十一月二十二日 湯福壽葉潤房全啟

**頂受聲明**

○茲者湯福壽葉潤房於壬辰年在芙蓉知港開設永興隆字號生理今潤房欲圖別業故全讓公人將該號生理清算  
願將其自己應得股份本息收回其永興隆號所有港門錫慶舖碼店務全盤一切生理運籌歸福壽承頂其於退股數目銀項即日當公人面前  
交潤房收領清楚今後永興隆全盤生理盈虧福壽承頂為己業與潤房無干至與各寶號來往賬數亦係福壽自理亦與潤房無干謹此佈聞以  
免後論 大清光緒二十年十一月二十二日 湯福壽葉潤房全啟

**頂受聲明**

○茲者湯福壽葉潤房於壬辰年在芙蓉知港開設永興隆字號生理今潤房欲圖別業故全讓公人將該號生理清算  
願將其自己應得股份本息收回其永興隆號所有港門錫慶舖碼店務全盤一切生理運籌歸福壽承頂其於退股數目銀項即日當公人面前  
交潤房收領清楚今後永興隆全盤生理盈虧福壽承頂為己業與潤房無干至與各寶號來往賬數亦係福壽自理亦與潤房無干謹此佈聞以  
免後論 大清光緒二十年十一月二十二日 湯福壽葉潤房全啟

**頂受聲明**

○茲者湯福壽葉潤房於壬辰年在芙蓉知港開設永興隆字號生理今潤房欲圖別業故全讓公人將該號生理清算  
願將其自己應得股份本息收回其永興隆號所有港門錫慶舖碼店務全盤一切生理運籌歸福壽承頂其於退股數目銀項即日當公人面前  
交潤房收領清楚今後永興隆全盤生理盈虧福壽承頂為己業與潤房無干至與各寶號來往賬數亦係福壽自理亦與潤房無干謹此佈聞以  
免後論 大清光緒二十年十一月二十二日 湯福壽葉潤房全啟

**頂受聲明**

○茲者湯福壽葉潤房於壬辰年在芙蓉知港開設永興隆字號生理今潤房欲圖別業故全讓公人將該號生理清算  
願將其自己應得股份本息收回其永興隆號所有港門錫慶舖碼店務全盤一切生理運籌歸福壽承頂其於退股數目銀項即日當公人面前  
交潤房收領清楚今後永興隆全盤生理盈虧福壽承頂為己業與潤房無干至與各寶號來往賬數亦係福壽自理亦與潤房無干謹此佈聞以  
免後論 大清光緒二十年十一月二十二日 湯福壽葉潤房全啟

**頂受聲明**

○茲者湯福壽葉潤房於壬辰年在芙蓉知港開設永興隆字號生理今潤房欲圖別業故全讓公人將該號生理清算  
願將其自己應得股份本息收回其永興隆號所有港門錫慶舖碼店務全盤一切生理運籌歸福壽承頂其於退股數目銀項即日當公人面前  
交潤房收領清楚今後永興隆全盤生理盈虧福壽承頂為己業與潤房無干至與各寶號來往賬數亦係福壽自理亦與潤房無干謹此佈聞以  
免後論 大清光緒二十年十一月二十二日 湯福壽葉潤房全啟

**頂受聲明**

○茲者湯福壽葉潤房於壬辰年在芙蓉知港開設永興隆字號生理今潤房欲圖別業故全讓公人將該號生理清算  
願將其自己應得股份本息收回其永興隆號所有港門錫慶舖碼店務全盤一切生理運籌歸福壽承頂其於退股數目銀項即日當公人面前  
交潤房收領清楚今後永興隆全盤生理盈虧福壽承頂為己業與潤房無干至與各寶號來往賬數亦係福壽自理亦與潤房無干謹此佈聞以  
免後論 大清光緒二十年十一月二十二日 湯福壽葉潤房全啟

**頂受聲明**

○茲者湯福壽葉潤房於壬辰年在芙蓉知港開設永興隆字號生理今潤房欲圖別業故全讓公人將該號生理清算  
願將其自己應得股份本息收回其永興隆號所有港門錫慶舖碼店務全盤一切生理運籌歸福壽承頂其於退股數目銀項即日當公人面前  
交潤房收領清楚今後永興隆全盤生理盈虧福壽承頂為己業與潤房無干至與各寶號來往賬數亦係福壽自理亦與潤房無干謹此佈聞以  
免後論 大清光緒二十年十一月二十二日 湯福壽葉潤房全啟

**頂受聲明**

○茲者湯福壽葉潤房於壬辰年在芙蓉知港開設永興隆字號生理今潤房欲圖別業故全讓公人將該號生理清算  
願將其自己應得股份本息收回其永興隆號所有港門錫慶舖碼店務全盤一切生理運籌歸福壽承頂其於退股數目銀項即日當公人面前  
交潤房收領清楚今後永興隆全盤生理盈虧福壽承頂為己業與潤房無干至與各寶號來往賬數亦係福壽自理亦與潤房無干謹此佈聞以  
免後論 大清光緒二十年十一月二十二日 湯福壽葉潤房全啟

**頂受聲明**

○茲者湯福壽葉潤房於壬辰年在芙蓉知港開設永興隆字號生理今潤房欲圖別業故全讓公人將該號生理清算  
願將其自己應得股份本息收回其永興隆號所有港門錫慶舖碼店務全盤一切生理運籌歸福壽承頂其於退股數目銀項即日當公人面前  
交潤房收領清楚今後永興隆全盤生理盈虧福壽承頂為己業與潤房無干至與各寶號來往賬數亦係福壽自理亦與潤房無干謹此佈聞以  
免後論 大清光緒二十年十一月二十二日 湯福壽葉潤房全啟

**頂受聲明**

○茲者湯福壽葉潤房於壬辰年在芙蓉知港開設永興隆字號生理今潤房欲圖別業故全讓公人將該號生理清算  
願將其自己應得股份本息收回其永興隆號所有港門錫慶舖碼店務全盤一切生理運籌歸福壽承頂其於退股數目銀項即日當公人面前  
交潤房收領清楚今後永興隆全盤生理盈虧福壽承頂為己業與潤房無干至與各寶號來往賬數亦係福壽自理亦與潤房無干謹此佈聞以  
免後論 大清光緒二十年十一月二十二日 湯福壽葉潤房全啟

**頂受聲明**

○茲者湯福壽葉潤房於壬辰年在芙蓉知港開設永興隆字號生理今潤房欲圖別業故全讓公人將該號生理清算  
願將其自己應得股份本息收回其永興隆號所有港門錫慶舖碼店務全盤一切生理運籌歸福壽承頂其於退股數目銀項即日當公人面前  
交潤房收領清楚今後永興隆全盤生理盈虧福壽承頂為己業與潤房無干至與各寶號來往賬數亦係福壽自理亦與潤房無干謹此佈聞以  
免後論 大清光緒二十年十一月二十二日 湯福壽葉潤房全啟

**頂受聲明**

○茲者湯福壽葉潤房於壬辰年在芙蓉知港開設永興隆字號生理今潤房欲圖別業故全讓公人將該號生理清算  
願將其自己應得股份本息收回其永興隆號所有港門錫慶舖碼店務全盤一切生理運籌歸福壽承頂其於退股數目銀項即日當公人面前  
交潤房收領清楚今後永興隆全盤生理盈虧福壽承頂為己業與潤房無干至與各寶號來往賬數亦係福壽自理亦與潤房無干謹此佈聞以  
免後論 大清光緒二十年十一月二十二日 湯福壽葉潤房全啟

**頂受聲明**

○茲者湯福壽葉潤房於壬辰年在芙蓉知港開設永興隆字號生理今潤房欲圖別業故全讓公人將該號生理清算  
願將其自己應得股份本息收回其永興隆號所有港門錫慶舖碼店務全盤一切生理運籌歸福壽承頂其於退股數目銀項即日當公人面前  
交潤房收領清楚今後永興隆全盤生理盈虧福壽承頂為己業與潤房無干至與各寶號來往賬數亦係福壽自理亦與潤房無干謹此佈聞以  
免後論 大清光緒二十年十一月二十二日 湯福壽葉潤房全啟

理直監製 方靈驗藥水



水

法再治則全愈矣計所用未及一博而愈應如此宜乎天下馳名也甲午九月初六日 勝成埠裔密勿列刺地方沙膠呼律頌頌

大銀機器出售 ○啟者本號有新到堅固鋼木機器二付刨木機器一付出賣各事件俱全價錢相宜但 諸商翁欲買請至本號面議是荷茲將機器款式列後 大號鋼木機器一付係鋼大木用 二號鋼木機器一付係鋼細木用 刨木機器一付創大小木均合 大英一千八百九十四年十一月初三日 鹿能崔祥和號謹啟

H. E. HOLTY. MEDAN, DELI.

代理認務

啟者余素習西律故於訟詞案牘無不會貫其通學識申辯頗堪自信故乃所將其學出而問世因在日理及龍萬地方與人代辦訟務並債務等事莫不釐然清理倘新嘉坡檳榔嶼麻六甲各處仕商等如在以上所列兩埠有被人拖欠賬目及轉帳不清等數可照以上所列西國字樣書函列單直達余知自能代向該處公堂控追債款務必令其清償至若酬費用祇於討還債項之資抽出十分之一以作酬儀惟於堂費則不在其內然堂費亦屬無幾諸凡君亦弗新也倘諸君有遇此等賬務者尚期關注余必竭忠代理斷不負所託之微忱也此佈 大英一千八百九十四年七月三號 大清光緒二十年六月初一日 慶芝伊何里知謹啟

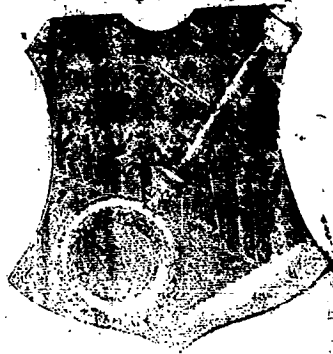
對其華英書籍地圖發售 ○啟者粵東粵西馬其照粵東人也華英文學俱備精深中外士人久仰欽仰故屢蒙國家信任厥功偉於乾坤現有所著華英書籍地圖寄交本號發售茲將各書目列登如左 華英字典集成每部銀五元五角 英文成語字典集成每部銀六元 華英寶笈每部銀二元 英語彙腋初集每部銀一元五角 英語彙腋二集每部銀二元 英語階梯每部銀六角 鑄鋼板地球五大洲全圖每幅銀一元此各書統華英之文字譯中外之要談書中發明妙蘊舉筆難宣書中指示捷途如師對語誠為度世金針尋津寶筏不愧而為百世師也茲於鑄板刷印出售莫不盛行華英各國中西人士莫不爭先快靚稱爲有用之書亦皆領有英美各國牌照無論中外人翻刻必加稟究此佈 大清光緒二十年十一月初三日 香港中環文裕堂 上海拋球場華彰號 舊金山華永豐號 星嘉坡漆木街南興隆號啟

於邑士麥創製新款奇燈發售 ○啟者茲有於邑士麥新款奇燈係由歐洲格致之士近日精思新法創製而成用以配於煤氣燈之上甚爲神妙且其製甚爲靈便無論何項煤氣火無不可以配合而成且其功用甚多茲特約開如左

- 凡用此煤火之一經配此燈則更勝於電燈甚遠
- 即較此煤火之費較於電燈可省六分之五
- 其光亮則逾煤氣燈一倍
- 燈之熱氣較於煤氣燈少十分之七
- 火光甚定並無搖動之虞
- 無烟煤之垢
- 無臭惡之氣
- 其水雖光可以耐看並無眩目

此燈雖至叻地已經新嘉坡西人公墅 香港上海新建銀行 新嘉坡義勇會堂以及各處均有之無不盛稱其妙 大英一千八百九十四年十一月三號

**售發酒蜜**



啟者本行由歐洲辦到上等密酒來叻發售其酒甚佳茲將標印  
 出請看光顧所為細認免致有誤蓋聞有無恥之徒假冒本行標  
 標酒希圖目魚混珠最堪痛恨今本行再行核定於酒樽木架內加鐵  
 烙鎖行形以示分別倘有知何人假冒到請本行報明即謝  
 紅銀二百大元絕不食言再此酒不能販往  
 加勝吧 三寶壟 無里末 望加錫 檳榔嶼 日理等處  
 他各埠均能運往謹此佈  
 大英一千八百九十三年五月廿六號  
 大清光緒十九年四月十一日  
 明鳴也洋行謹啟

THE ASSOCIATED VINEYARD CULTIVATORS COMPANY



TO BE HAD OF ALL WINE MERCHANTS

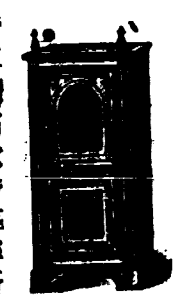
啟者本公司親由法國督辦  
 上等好酒酒味清香其酒  
 清香濃郁醇厚異常飲之誠可令  
 人長血氣壯筋骨悅顏色妙矣無  
 窮今市上所有各酒無有能  
 出其右者誠佳釀中妙品也至此  
 酒係本行第一等沽出無他家  
 出售 諸君光顧請細認蜂窠標  
 標為記並細辨香味方不致誤價  
 甚相宜倘有躉份之購者祈早至  
 惠臨沽買為幸  
 大英一千八百八十八年六月二  
 十號  
 大清光緒十四年五月十一日  
 明鳴也公司謹啟

**三品出品**

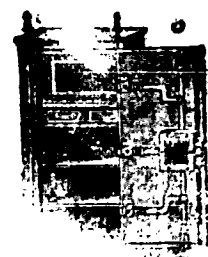


啟者本行督辦歐洲三品洋酒來叻發售  
 其酒係由歐洲式釀成有年沽飲 諸君莫不  
 稱其美矣本行有無恥之徒假冒本庄三品酒  
 標以圖目魚混珠最堪痛恨今本行再行核定  
 本行自辦三品酒者請細認本行標印之內  
 有字包印鮮明字號標明也公司者  
 始為真若此字樣即係假冒請細認此佈  
 大英一千八百八十五年十二月十九號  
 明鳴也公司謹啟

**名廠**



啟者生之道所最要者儲蓄其大則儲蓄財源必須有以  
 此本行鐵櫃所以為 諸君之所共賞也本行所賣之鐵櫃久已馳名於  
 方一帶而於叻坡則聲名尤著至本行所賣此等鐵櫃已有三十年之久其製  
 為堅固保能避火且其地甚妙斷非盜賊等所能開計其櫃全身均用鐵製  
 並有以才木一板自前至今均為一式取而前無  
 有優劣之分至於各廚大小  
 不一而價價則約一百元至  
 四百元凡用之者可保其不  
 礙於燒即火災亦無所損本  
 行之鐵櫃實為叻坡諸華商  
 所喜購而本行每年所沽亦殊不鮮茲特為之錄佈倘  
 諸君有意購者祈即至本行選購為盼  
 大英一千八百八十九年十一月廿八號



**烏密酒發賣**



啟者本行向由英國督辦  
 烏密酒來叻發售久已馳名  
 馳名茲復由英新辦到  
 士斗雲字號之狗頭標烏密  
 酒到叻應防此酒香與眾  
 不惟飲之可口且能保養精  
 神調和血氣誠為令人不生  
 疾病誠酒國中上品也  
 君光顧應細看以上所列之  
 狗頭標庶不致誤且價甚相  
 宜倘 諸君有意購者祈  
 至本行取用可也此佈  
 大英一千八百八十八年八  
 月十五號  
 明鳴也洋行謹啟

