

大清光緒二十一年

本館新開除禮拜外日出一
紙外埠均可預致本館取
閱如外埠閱報須加郵費不
也除本館常刊送外復可
借工本從英國採辦釘書裁
紙各機器以待與各官商
刊印書籍單件並有英國各
種活字及各式花邊等延有
西人操印工藝甚精所有中
西文字均能刊印並有石版
印字大小機器均用精工刊

申報

(號一十第牌門口虱巴舊在開創本)

印工總絕倫道延有文士書
寫各體文字現由上海購到
各種書籍出售其書目另行
刊布所有各項價甚相宜再
本館所登來稿原擇其有益
世道人心者始錄其有謬誤
礙於人而後始錄其有謬誤
成文以及支離費解者概不
登錄嗣後請翁來札尚祈
自諒更須寫真爵里而後敢
登但來稿登與不登均不能
將原稿收回也 本館謹白

甲午十一月十九日 每張售錢十文 每月一元 每季三元 每半年五元 每年十元 凡告白者請向本館接洽

禮函出售 ○啟者本館每屆冬除即刊印各式賀禮禮券發售本年所刊禮函已有多種均用各色名箋印就精緻絕倫而字畫亦復端楷並無草率 諸君惠顧請移 玉臨再有新欸禮券甚多再當陸續呈 教倘 諸君有自撰佳章囑本館代為刊印者亦從 尊便價甚相宜特此佈聞 本館謹啟

乙未年月份簿發售 ○啟者本館所印乙未年華英月份簿現經告竣所有差餘氣節悉照部頒時憲書詳加較勘一度無訛且用精工印字體端正畫玲瓏設色鮮明懸之座前亦殊不俗 諸君惠顧請移 玉至本館面商價其相宜倘欲躉買更當格外從廉特此佈聞諸君幸 垂鑒 本館謹啟

新印電報冊發兌 ○啟者本館所印電報冊乃精心結構而成更復細心核對號碼無訛是以印成之後即已四處風行莫不喜購爭先未幾即經售罄而來問者仍復源源不絕茲本館更不惜工費將此電報冊重新編定廣有號碼眉目尤為清楚可謂尋髮之閱亦無遺憾洵稱全美現此電報冊已告成惟所印無多欲購者尚祈從速 惠臨為盼特此佈告 本館謹啟

論南邊防務亟宜加嚴

上海中報云電報不准傳遞軍情而信息不得確實猶幸本館專派探訪軍情之友人時有函報稍知大略悉近日倭人屢遭敗衄皆退渡鴨綠江旋回朝鮮殊不測其舉動未識中國官場之論防務者有無確音竊恐官場中即有確音而知軍務稍鬆必日弛然以為可以暫而高枕無憂矣而不知北方軍務稍鬆南邊防務正宜加緊也余前者已屢言之矣即日人此時專意北方無暇兼行而將來時際隆冬冰堅風勁北方不能出兵則日人兵船必將南擾然日人在北方正有大欲無所梗阻則亦未必遂改轍而南今聞日人在北邊者已有寒凍而諸者計已不少而九連鳳凰金州大連灣等處又皆有克復之信則日人之在北方已不得逞志矣不獨遼東所以退渡鴨綠江而至朝鮮說者或謂日人之返朝鮮也因東學黨人與日為難草澤英雄奮起者頗眾於朝鮮為義士於日國為仇讐若四國聯軍合風聚則日兵斷不能駐紮於城若韓城不能駐紮是扼其咽喉也日兵之侵擾中 北方邊疆所恃者有朝鮮以為退步耳若朝鮮學黨披猖不春日人駐足則擾中國邊界之日兵悉在絕地無歸其進不能取即退已無所歸矣此其所以急急退回韓境以防後路中國之兵倘能乘勢躡其後斯日人不得一刻停留亦決不能再踞韓京必將節節退走兜兜若喪家之狗中國雄師可以直至扶桑令其乞盟於城下當不難矣此一說也殊快人意然專就進兵一面言之向未能統全局而籌之也日兵此時據聞已退渡鴨綠江不能要於半濟而擊之已失一機矣况聞日兵渡江之後寂無動靜殊不解其何故我則以為此其故不難解也北方地氣漸冷非日人所能耐刻下中國賞罰嚴明士氣漸奮不可以久在北邊懸戰夫是以知難而退然退則退矣豈從此即行罷兵乎抑將在朝鮮休養過冬以圖再舉乎吾知日人必不肯然也必不肯然則必改北轍而為南轍蓋北北邊之眾須待朝鮮為退步若以兵船擾擾南邊則彼自以為游行自如也南邊沿海之地不可以屈指計若處處設防則不特無此辦法亦且無此許多兵勇器械可以分扼若僅扼守數處則又安知日人雖計百出狡詐多端或將避我之實擊我之虛猝不及防慮為所乘豈謂止有千日作賊斷無千日防賊防之若是其難乎哉前者俞將軍大猷之防倭也引其入內而防其後路洗滌一空近湯頭海百姓皆編入軍籍蓋即前此法人內擾時浦東西各處所辦之漁團是也顧俞公辦之而後人辦之而不效此非漁團之不可辦在乎辦之得法不得法耳民團會哨事同兒戲明知其無益也而一若不能辦也者漁團之效見於前代今以無人辦理之故而以為辦之無益其實則有益無害之時官同袍人又孰能先辨之故衛法貴之罪益顯有方伯謙之正法而後軍門之忠益彰當其無事之時官同袍人又孰能先辨之故古人有豈有能而後無思又曰不備不慮不可以師但當多用偵探得以早知消息則日人之來即不難唾手成擒是猶捕盜之用眼線有以重賞而購得者若無偵探則其來也無跡我則防之不勝其防備之無從為備其將奈之何哉余前者論為狂言謂欲辦朝鮮之禍當用魏叔弼之計直走扶桑如不料中國之軍乃有 軍之怯懦者又不料統帥之中有如衛汝貴之聞者且水師海軍訓練多年竟有

諭旨恭錄 ○十一初七日奉 上諭 著 陸軍部 奏 遵 旨 辦理 金州 失事 大 概 情形 將 各 員 分 別 懲 處 自 請 處 置 一 摺 金 州 副 都 統 趙 爾 巽 於 賊 軍 攻 城 時 力 戰 受 傷 備 極 誠 懇 被 陷 各 實 難 辭 著 即 革 職 仍 令 帶 罪 立 功 以 贖 前 愆 趙 爾 巽 之 偉 績 援 不 及 交 部 辦 加 趙 爾 巽 刑 懷 業 前 因 擁 兵 不 救 並 有 沿 途 騷 擾 情 事 降 旨 革 職 著 即 押 交 刑 部 治 罪 協 領 倅 茂 蔭 赴 救 遲 延 著 交 部 議 處 裕 祿 身 膺 疆 寄 備 禦 未 周 亦 難 辭 咎 著 交 部 議 處 餘 著 照 所 請 辦 該 部 知 道 欽 此 ○ 同 日 奉 旨 准 安 順 監 督 著 文 紳 去 欽 此 ○ 月 初 八 日 奉 上 諭 朕 欽 奉 慈 禛 端 佑 康 頤 昭 豫 莊 誠 壽 恭 欽 獻 崇 熙 皇 后 懿 旨 恭 親 王 奕 訢 著 補 授 軍 機 大 臣 欽 此 ○ 同 日 奉 上 諭 裕 祿 著 補 授 軍 機 大 臣 欽 此 ○ 同 日 奉 上 諭 志 銳 著 賞 給 副 都 統 銜 作 爲 烏 里 雅 蘇 參 贊 大 臣 照 例 馳 驛 前 往 欽 此 ○ 同 日 奉 上 諭 張 聯 桂 奏 請 將 呈 請 從 戎 等 語 廣 西 鎮 安 協 副 將 王 世 清 著 飭 令 赴 宋 慶 軍 營 聽 候 差 遣 欽 此

中日電音 ○十六日英京發來電報云現在滬上風傳俄國未與中國議和之先業經決定欲強中朝將前者各處文武官員會懸賞格以圖殺倭人者橫行交山始能與商和議云云嗚呼日人所爲強橫已極彼細柳中人得聞是語其向得仍甘雌伏而不皆裂而起也哉來電又云前者中國擬在英京稱貸之舉今已不成因查中國此舉係託暗士得耶船廠爲之代辦而所以謀借不成之故則緣該廠司理人探悉中朝并有向他處告貸之舉惟其所許息項則較於該廠所請者爲豐該司理人因是之故遂以中國此舉厚薄有所不均故將其請作罷論也

德京電音 ○十六日英京發來電報云英廷業發傳單傳集諸議員約期西明年二月五號時齊集得以開門會商國家要務云里黨議員控告云云是錄德皇前日駕幸院中不爲蘇施亞里黨議員所禱而主席何魯因親王遂請於廷臣欲將該黨議員控告是以連權黨人日報因此而議論風生也

歐洲電報 ○十六日英京發來電報云各國會議土國在其屬地而棉尼安虐待教民之事今擬暫爲停辦因各國尙須再行詳察其一切虐待情形始行定奪也

巴風相投 ○本坡工部局現擬將鐵巴風及槽梧巴風兩處招人入票承充其碼均係承辦三年由西歷來歲元旦日起算至欲入票承充此碼者須於本月二十二日以前投交工部局以爲選擇至其詳細已由該局出有告白登列本報之中覽之便悉

局員舉定 ○本坡工部局前經招人公舉中段人員昨屆投票列舉之期茲查悉此缺經地籍人公舉陳君若錦以承斯之迨至昨日下午三點半鐘之際陳君所得舉票已有二十五紙之多然則按照例章即可由署接辦矣

防範德員 ○上海西報云北洋水師所用德員任事之初先給安家銀三千兩惟華官恐其中或有不自得銀逸故常備兵弁嚴爲防範云竊念我朝選用人材既委以軍國重事必能信任不疑西報此言想亦付測之詞耳

倭災詳譯 ○有寓日西商致書上海西報云邇來東洋夜沒加他地方地爲甚厲被災村約有數處某村共有屋四百餘間倒塌者一百四十間壓斃男女共廿六人又西加地方倒房九十四間死者二十人又麥赫明地方有房四百三十間盡被震倒祇剩十間然皆傷壞不堪又有二村倒房三百四十間壓死男女八十七人附近之泥扒爾地方田畝亦壞其自泥扒爾至薩加他道路約有二里許盡爲泥塊草木橫截阻止致行人不能前進因之該處居民困苦異常云云是可謂天討矣

北通州近聞 ○昨接北通州信云自中日構釁以來禍結兵連於今數月現聞英德法比瑞日各國駐京欽使不願坐視兩國兵民塗炭官必極力勸令罷兵從此玉帛往來干戈永輯當於數國欽使有厚望焉來信又云連日由京都發來小皮襖裝載大小軍輪不計其數車上插黃旗大書湘軍淮軍武軍急用字樣由東關碼頭裝船運赴天津解至關外以爲兵勇禦寒之具且我士卒挾績銘恩當免號寒之苦矣

嚴查倭奸示 ○欽命總統鎮定防務浙江提督全省軍門節制水陸各鎮標勇巴圖魯張 欽加二品頂戴分道甯紹台海防兵備道加大級紀錄十次吳爲出示曉諭事照得日人開釁朝鮮擾及邊境疊奉 諭旨飭令各省沿海口岸遇有日船駛近即行痛擊查日人狡詭異常潛謀四出有番裝華人潛至各地窺探情事甚有中華羣民亦受其賄囑代探軍情私運食物軍火出洋接濟甘罹法網深堪痛恨偵防前經查獲冒充僧人解交地方官審辦兩南北洋亦先後破獲處治現在沿海各處難保無再有改裝濶跡前來且查甯紹沿海平民從前貿易東洋刺皆歸來故里其中良莠不齊或恐有貪賄被誘爲之爾謀者亟應嚴密查拿以肅防務除派員密訪外合行出示曉諭爲此示仰軍民人等一體知悉爾等須知通日濟匪法在不容親鄰知情狗彘亦干並坐務各開導愚民切勿貪小利而貽大害如有偵知日人番裝華人濶跡內地或華人暗作奸細者但得確實証據准即拿送地方文武衙門及就近防營審實軍法從事或先赴官密報願爲引導協拿亦必均予重賞若僅風並聞無實據不得妄指辜累無辜不得懷挾私嫌藉端誣陷致干反坐切切毋違特示

投札須知 ○近來叠接外國來札或藉權墨以據其懷抱或觀時事而發露開評此類甚多其真有一利實而無謂者如在本埠開本館則以一介資投便得乃投函者偏又不多亦館而送至郵信局中代為轉達試推其故諒由不欲人知其伴函之人名姓不知若論時事又何長人之知若其自匿姓名則反有違報館之章雖有佳文亦斷不為之錄入倘必欲郵局轉遞則請黏貼三占之釐日本館方能收接因郵局今已改革即在叻地代遞書函亦須至三占膏費也此佈

貨船出稅

○啟者本行向有第一號貨船數間坐落丹戎加東地方現欲出稅與人請用置土油及火藥等貨最為合宜倘諸君有欲稅此貨船者請至本行面商便得至其船稅一節務期格外從廉此佈 英一千八百九十四年六月二十號 莫實得洋行謹啟

啟者本行所製之紅首仔標萬壽酒 馳名已久乃存貯久而其酒收存年數十年方肯出而沽賣故其熱氣概已全消所以 諸君沽飲者均深獎譽在歐洲各國之人無不喜飲此酒因其氣味清香遠勝於他酒故也是以本行特辦此酒來叻發售自此酒到叻而後凡沽飲者無不感稱其美且甜與本酒天氣最為合宜諸君賜顧祈細心辨認紅頭庄及以上所列各標頭并有帶來士拿只等西字為憑庶不至為彼珠目之混是所切盼

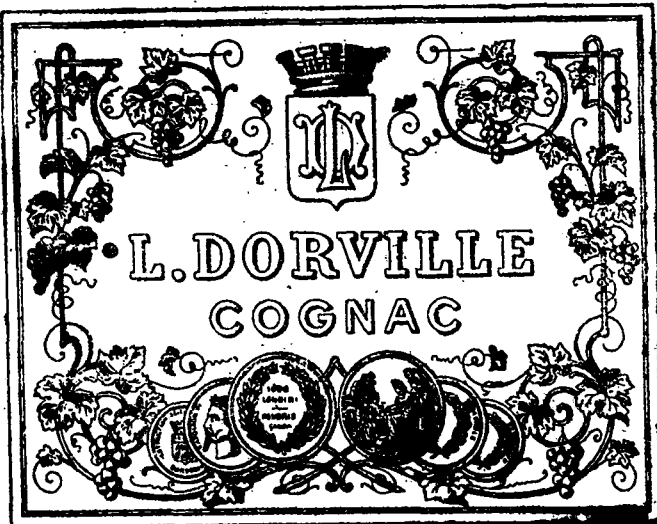
售出 紅首仔標萬壽酒



Bisquit Dubouche & Co.
COGNAC

啟者本行所製之紅首仔標萬壽酒 馳名已久乃存貯久而其酒收存年數十年方肯出而沽賣故其熱氣概已全消所以 諸君沽飲者均深獎譽在歐洲各國之人無不喜飲此酒因其氣味清香遠勝於他酒故也是以本行特辦此酒來叻發售自此酒到叻而後凡沽飲者無不感稱其美且甜與本酒天氣最為合宜諸君賜顧祈細心辨認紅頭庄及以上所列各標頭并有帶來士拿只等西字為憑庶不至為彼珠目之混是所切盼

售出 萬壽酒 正金



啟者本公司 督辦正金標萬壽酒 馳名已久已馳名於地 諸君均喜用之 茲已定與本埠公司包辦以應客沽凡 諸君有欲寄購者請至酒公司沽買便得如買成起以便配往外處者仍可至本行沽買至此酒

造製之法 精妙異常 酒味甚清 以之蒸釀 者皆為上 等之料保 無偽克之 弊此酒若 在本埠沽 宜且價亦 甚廉 諸君沽用須 為留心辨 認以免魚 目之混現 在市上假冒者甚多 以上所有各標如無本行不殺呼聲字者無為假貨幸勿為之誤買 本行有厚望焉 英一千八百八十九年十二月三號 不殺呼聲即前加珍洋行謹啟

售出 象頭標蜜酒



大英一千八百九拾二年二月拾號

不殺呼聲即前加珍洋行謹啟



大英一千八百九十三年正月廿一號

啟者本公司由歐洲督辦象頭標蜜酒來叻專為賣得力諸仕商所用此酒氣味香醇且能除煩解渴於胃健力土地最為相宜倘有欲用者請認明此標頭為要

覽而知後式購取倘蒙 光顧請至 舊巴剎街萬興號右鄰本公司細認 象首標為配庶不致誤價極平特此 佈聞

新嘉坡廣買公司謹啟

水 生 醫 耶



FOR COLDS,
COUGHS,
HOARSENESS,
AND ALL
Throat and Lung
DISEASES.

As an emergency medicine, a safeguard for children, an ever-ready remedy to be relied upon in cases of colds, coughs, croup, whooping-cough, influenza, and all diseases of the throat and lungs, Ayer's Cherry Pectoral has no equal in pharmacy.

Ayer's Cherry Pectoral

Prepared by Dr. J. C. Ayer & Co., Lowell, Mass., U. S. A.

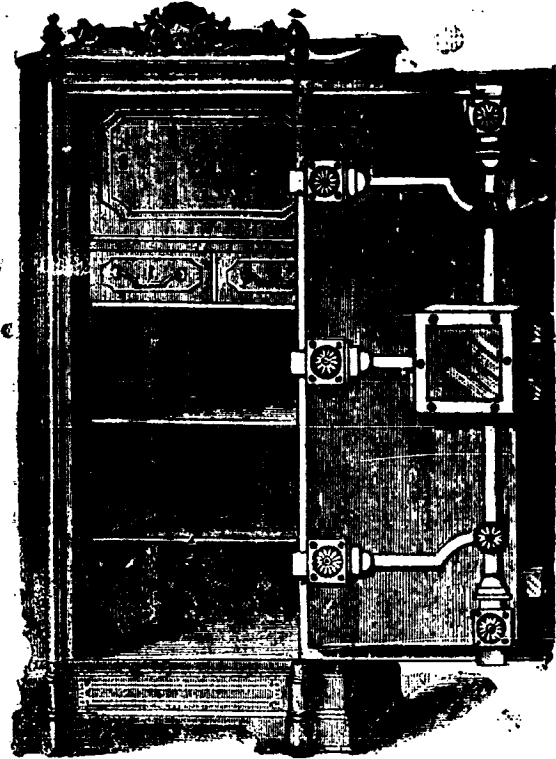
Beware of cheap imitations. The name—Ayer's Cherry Pectoral—is prominent on the wrapper, and is blown in the glass of each of our bottles.

The Singapore Dispensary Ltd., General Agents for The Straits.

啟者有技本醫士所製之櫻桃水藥膏經深思慮事究致平之久始得完成其藥精治各感傷風咳嗽喘症喉感受凶時之不正氣以及喉肺諸疾失音等症服藥者無不立效如神固非凡藥所能及也 諸君有欲明其詳者祈為所辨免為偽藥所欺至本醫士所製之藥其罐上玻璃製有本醫士名字而包頭亦列有本醫士之名庶免為魚目所混現該藥寄在買得力境內街軒畢架坡藥房代售 諸君活用祈至該藥房深買可也此佈
西一千八百九十三年九月廿三號美國醫士亞耶謹啟

本號輪船往來各埠定期開列如左
在各埠往實叻日期 在實叻往
麻六甲每逢禮拜一五日下午四點鐘
離開行 由麻六甲往芙蓉每逢禮
拜二六日中午十一點鐘開行 由
芙蓉往吉隆坡每逢禮拜二六日下午
午六點鐘開行 由各埠回實叻日期
由吉隆坡回芙蓉每逢禮拜一
四日下午四點鐘開行 由芙蓉回
麻六甲每逢禮拜二五日上午十點
鐘開行 由麻六甲回實叻每逢禮
拜二五日下午四點鐘開行 另有
輪船往麻六甲吉隆坡實叻午
每逢禮拜五三點鐘開行特此佈聞
豐源號謹白

售 出 櫃 鐵



啟者本行所售之鐵在實叻本坡馳名已久素蒙 諸君用無不盛稱其妙計此廚之大小共有五種而價費最少亦在一百元以上而此鐵櫃乃歐洲著名工師所製極為善本坡所有西人醫智人以及作生意生理諸華商多向本行購買以爲貯銀之用因本行所沽者均用頂上物料製造而成不惟能壯觀瞻且異常堅固無論火燒盜劫均保無虞曾蒙廉莫此諸君諸君有欲購此廚以收錢銀寶可至本行選閱是幸此佈
英一千八百九十年元月四號
不殺呼魯公司謹啟
加珍目至殺公司謹啟

實 苑 寓
CHEW YIT HONG.
精 方 一 周 建 福
保驗痲瘋藥出賣
仙傳醫治痲瘋
破爛痲瘋包七日乾痞
眼目科包醫
喉科急症藥
過洽落風痞風
法治邪怪病
甜酸尿及下消
痢疾泄瀉丸奉送
風水師監洲

大清光緒二十八年八月二十日

頂 旗 標 蜜 酒



啟者本行現承英東連丁南禮實酒公司之旗票賣酒此酒業經我推究爲第一上品其性清涼解毒飲之能令人心曠神怡誠實酒中之最佳此酒向由本公司代沽今由地熱里直洋行暨各沽酒之店亦有寄賣 君有欲洽之癖者祈移玉前往選沽爲盼特此佈 聞
英一千八百九十三年元月十七號
慕娘公司謹啟

敬覆惠函 (一)再啟者前段告白業已刊有多日乃各埠 諸君函致本館囑寄報紙前往者仍以一紙空函指示前不諒及苦衷更有投函本館不黏貼印線是之故至今倍償信力益多賠累故特再爲補白閱者鑒焉
本館再啟

未準備梓遇大敵尚能奮勇戰倭傷固多軍門部卒亦傷亡甚夥然仍不肯少懈無已求援於統領成字五營之衛總戎汝成蓋即總統盛軍之弟也汝成弗應軍門跪而堅請備仍置之弗理坐觀成敗並縱令成字五營勇丁四出擄掠旅順街市富典船塢軍械所等處全被成軍槍劫綜觀大略情形直與盛軍總統衛達三軍門無異可謂難兄難弟以視徐軍門之臨敵奮勇其薰蕕異類奚啻霄壤耶

郵政新規 ○郵政局代書書函例須按其函之重輕路之遠近照章黏貼印比法久已通行乃近來有取巧之流竟以用過之印取其面上所蓋黑印不甚分明者每每再行貼用以圖欺騙且更有以偽造釐印以售其奸者本坡國家得賜斯弊愛即增設律款三條防其弊實頃閱華字憲報已將多郵政之示為之譯出并將新章三款錄明用特照錄左方以供眾覽 署輔政使司多 為曉諭事奉 督憲札開本部堂及議政局現照一千八百九十四年郵局章程添設續例三條仰即出示諭知等因奉此合亟出示諭知為此特示(第一條 嗣後凡由外國寄來之信件如所貼釐印係屬假偽或已經用過者即由郵局給字通知應接該信之人囑其親身或命人到局領取然接信人須預先應允將寄信人之姓名住址說明并將信圖釐印或全函交與郵局以憑查辦如接信人不肯應允或不來領取者該信不得交與須由郵局寄回原處○第二條 凡在三州府內各郵局付信件如所貼釐印係屬假偽或已經用過者概由郵政司將釐印取下始行代寄或稟准督憲將該信件拆開查取寄信人姓名照例控告○第三條 凡郵政局章程第四段第一節內所言之信件均可檢出交官焚毀

詳泉案三則 ○拾八日巡理府訊騙案一起先是閩人葉井向在賭間口第廿五號門牌開福和號魯器店為生拾七日約三點鐘時葉以事他出僅留伴許拱在店中守候未幾忽有二人到店亦操閩語携有一單云奉中街承福源號之命到取牛乳袋二百具云云許一時不察遂檢與之二人乃喚有手車二輛分載此袋而行匪甫行後而葉適歸許將此事與葉言之葉驗其單係偽書東印章與平日取貨單件大有不同不禁懷疑即持單至承福源詢問果無是事葉乃趕回店中告許以被騙即命許亟出追覓許因乘車出而四尋乃事機委巧行至小坡峇厘街口適與此二人相遇并其裝載牛乳袋之車亦均在此許即鳴捕內有一人知事機已敗當即非脫備獲一人餘案訊其名曰謝卓亦閩籍人是日經府尊提案訊明以棍騙重案不便在府堂斷結因命詳解泉署以憑核奪同日復訊 門圖竊案一起緣是早三點鐘時月色滿天猶未破曉有暗差巡至海山街瞥見人影憧憧在該街第拾四號門牌何君樂如住宅之前若有所作心知有異就而窺之始知係匪徒欲撬門以圖入竊爰即將該匪執獲時宅門經已撬穿一孔旋將暗差通知該宅中人一面將匪押回署嚴訊輕刑獲贓整枝鐵鑽小刀各一均為行竊之具因查該犯名曰黃亞祥係為泉籍是日送府堂審訊即由何君之弟式其到案指陳 切府尊訊畢後以其胆敢撬門竊實非尋常可比因判將案詳解泉堂重罰同日復訊潮人黃亞齊楊愈春陳亞仁詹亞棉行劫近實龍岡律之後港地方閩人王寄所設雜貨店道格傷事主一案其中情由前已迭經登報查此案已在府堂集訊六次至是日始經訊畢亦判詳解泉堂再行究辦

剪綹瑣案 ○瓊人梁亞禮向在東陵公家花園前某西人處傭工拾六日以事來坡道經正興街時適遇該處有演戲酬神之舉梁因雜於稠人中觀看未幾即行旋至某店買食點心迨至食畢償銀之時始覺吃驚不小蓋梁囊中有一紙計三拾元銀元四枚錢銀數角及銀表一具已不知何時被入所竊意者觀劇之際已為扒手所乘乃探人囊而取物令失者毫無所知其技亦可謂神矣

食睡失資 ○客人柯某近由吉隆來叩寓居小坡二十間某宗人之處揀有滙單一紙喚一手車乘到其銀行收銀一百七十五元以布袋囊之仍乘原車而返詎柯在車中未幾即已呼呼睡去其銀袋置於身傍竟不復為置念詎在路中不知何時已被匪人竊去柯仍熟睡其然偶覺迫至抵其宗人住處車夫停車將柯喚醒柯乃矇矓摸其銀袋詎已不翼而飛柯至是不啻半空霹靂睡與頓消急問車夫且謂其不知誰偷車夫曰吾奉車祇知前行安能回顧車中之物且君坐車中自不能顧其銀兩反欲以為吾咎天下庸庸有是理耶柯聞車夫之語亦良有理然匪踪已杳無從追問惟有徒喚奈何耳

失婦成癡 ○前日有口操潮音之男子在甘榜古魯路中徘徊來往舉指失常觀者甚繁知係患染失心之症因被差將其送交府署旋即送至瘋癲院中調治因有知者述其事之由也蓋其人係陳姓向在夢蘭丹茂嶺經營生娶妻賴氏述好甚敦已生一兒現方二歲耶婦於本月初六日忽然被人拐去其陳訪尋無踪近聞婦在於叻地旋於十三日親到叻中尋覓茫茫人海何處追尋因之積想成癡遂至此境若陳所遇亦甚可憐矣

門黨權罰 ○拾七日午間小坡鐵巴風前有閩籍工人等不知何緣何故聚而打架兩黨各有拾餘人厥勢甚兇嗣經差至執獲四人解交府案拾八日乘經府尊提訊判各罰銀五元示儆

賭案三則 ○十八日巡理府堂提訊賭案三起一為小坡皇后街第十號門牌屋內開設寶場計獲海南人六名訊定後首犯判罰銀十元餘各罰銀五元一為梧槽自來火局傍第三十二號門牌屋內為抹牌之局計獲潮人四名訊定後判各罰銀二元一則該街第六號門牌潮人林亞合私收花拿為差所獲并搜出花會字據三紙此案之非較重是日府尊訊畢後判罰林銀五十元無銀監禁三閱月

奇疾覆痊 ○兩江督轅內有李參政九恭者燕人也年纔三十餘歲精力過人貌亦魁偉賦于城之遊焉在標時曾徵會忠襄公賞識

奇疾覆痊 ○兩江督轅內有李參政九恭者燕人也年纔三十餘歲精力過人貌亦魁偉賦于城之遊焉在標時曾徵會忠襄公賞識

自忠表公伴古後李遂賦而在省光緒十八年秋忽患感時起時愈積久遂成異疾每日午後兩頰發紅過夜半始得平復日中飲食均與平時無異如是者有年矣惟所著衣履漸覺長大初亦不以為其延至今秋則舊衣已長尺餘履亦大及寸許自顧身軀頗形短小頭項名醫診視咸不知其病源從何處藥石有徐子中者係留垣名醫也訪道到省無意於元帝廟中李即往診脈徐曰君之患者乃縮骨病也受病已深急切味難見效須緩治之即用十全大補湯連服五夜以童女件味李如其旨迄今僅百二十日其病遂愈計再著舊時衣履亦均稱病不似病時之長大矣一時聞者咸驚為神醫相與稱道不置而李之病以痊愈先生之名亦由是大噪

劫燬餘孽 ○新洲火警經已兩月報中接接該處友人續信頗為詳悉且縷縷之謂新洲有娼寮皆半蛋半娼之流於此小伴勾留博客歡者因此傍遂有夜茶館依附其際以便夜飲者是夜突於娼寮茶館毗連之際放出紅光驚驚亂飛似橫髮亂有走不及生葬於火坑中者諸子孫兒多不免自三更後延燒至翌晨七打鐘後始行熄滅綠娼寮在中火燄四飛或四面皆火畢方與融融若駕火龍遙空而走一時驟難收拾收斂延至是夜夜省山水亦自登高燦燦而得者及驅車而東至東基一帶則燒燼影影隔帶水盈盈始望洋而返云

製備征衣 ○倭人犯順以來鄂省文武各員共籌餉項置軍裝以爲執戈前驅之用昨日本館訪事友又見漢鎮徐家廠一帶各成衣店製造大布棉衣青面藍裏約長二尺有奇時有該官驗數上翻訪事人詢謂係發給新招某字營勇藉禦風雪者噫各新勇同業方咏共沾快續之恩指日拔隊啟行賦同袍而修戈矛克敵必如反掌從比征衣奇塞無勞征婦縫紉今倭以紙衣給軍士者明之能勿羞死

京報選錄 ○鄂廷講官太子太保大學士管理兵部事務臣額勒和布等謹 奏為遵 旨嚴議處具奏事光緒廿年十月十三日內閣抄奉 上諭定安辦理東三省練兵有年乃平日訓練不精以致所調營兵臨陣不能得力實屬大員委任正白旗漢軍都統定安著交部嚴加議處依克唐阿督兵進剿節節觀望稽延於賊渡蒲石河等處未能援救亦屬畏蕙無能欽奉 諭旨定安交部嚴加議處依克唐阿交部議處應請將 白旗漢軍都統東三省練兵大臣定安照官員溺職革職以罪例議以革職惟欽奉 諭旨交部嚴議例應加等惟臣部處分例議至革職無可再加黑龍江將軍依克唐阿請照海賊登岸統轄官聞報退縮不前者革職私罪例議以革職至定安依克唐阿應否開缺留營効力抑或作為兵丁効力之處照例聲明請 旨伏 候 聖裁如有臣等遵 旨嚴議處緣由是否有當伏乞 聖鑒訓示遵行謹 奏奉 旨已錄

工部局招投巴虱告白 ○啟者茲本局欲招人入票承充小坡鐵巴虱及梧槽巴虱此兩巴虱均係承辦三載為期由一千八百九十五年然哇里月一號起算凡有入票欲承充者其票當為封固票外寫交工部局司理人收拆并寫明承充巴虱等字樣於西本月十八號即華本月廿二日禮拜二正午以前寄交本局以憑核奪 凡入各等務官聲明以何物作保以期如約而行每票更須先交壓票銀一百元如投不能成即將此壓票銀交回倘能准其承充應將該項留存以便抵除保項 凡欲入票者務宜細閱以下所錄之件而行 承充之人若無工部局員給字允准則不得將現在所定之稅及列攤之稅擅自加增 近來本局所立之律意欲在直落亞逸巴虱施行者該兩巴虱之事亦當從長仿照此律施行 如欲知所定之律及投充此兩巴虱一切詳細情形并其條款者祈於本局辦公之時向本局司理人處詢取便得本局局員斷不能執定價高者得之說各宜自諒特此佈聞 英一千八百九十四年十二月十四號 工部局司理人波刺士奉命啟

退股聲明 ○啟者本坡馬吉律第三十六號門牌潤德興新老客舖原係林妹仔創造嗣於光緒十八年林妹仔邀到林運謙合夥同創茲林運謙志圖別業願將自己名下股份退出業經請到公親林明豐自慶得之項均已收領清楚嗣後潤德興號生理盈虧以及往來數目均係林妹仔之事與林運謙無涉先此聲明免滋後論 光緒二十年十一月十七日 退股人林運謙謹啟

渣甸火船行期 ○啟者茲有渣甸輪船名芝利打刺大有一千五百七十四墩於西本月八號即華本月十二日由加刺吉打起程定於西本月十七號即華本月廿一日即能抵嶼上落客貨畢即展輪往 香港等處 諸君有欲附搭客者請至本行相商為望 大英一千八百九十四年十二月十三號 大清光緒二十年十一月十七日 莫實德洋行謹啟


頂受聲明 ○啟者香港上環和棧及吉隆坡蘇廠街第三十五號門牌廣和泰蘇廣雜貨生理原係與昌堂陳義和堂合股同創於光緒拾九年六月開張茲與昌堂志圖別業願將自己名下所得此兩號之生理股份概行頂與伍大成堂承受業已交易清 而和棧及廣和泰兩店生理即由伍大成堂與陳義和堂合夥經營嗣後生理盈虧與退股人與昌堂無涉先此聲明免滋後論 承頂人伍大成堂謹啟

大清光緒二十年十一月十七日

辭影告白 (敬啟者石叻密木街門牌第二十九號廣同興做什貨海味生意原係廣同興司事人余偉雲名下開創本年六月因司事人余偉雲返回唐山是以將廣同興生意事務託交與夥件陳煥材 運司事本年十月余偉雲命其子余鶴輝到來廣同興權理司事今因代理人陳煥材自願告辭出舖倘陳煥材與各寶號及親朋人等有揭借按當貨項等情係為經手是問不關廣同興之事自後廣同興有揭借貨項及出貨單等項須要有廣同興雙鵝畫唐番字圖章方為定據特字聲明以免後論
光緒二十九年拾一月初七日
廣同興司事人余鶴輝謹啟

火鋸機器出售 ○啟者本號有新到堅固鋼木機器二付刨木機器一付出賣各事件俱全價錢相宜但 諸商翁欲買請至本號面議是荷茲將該機器款式列後 大號鋼木機器一付係鋼木大用 二號鋼木機器一付係鋼木細木用 刨木機器一付刨大小木均合
大清光緒二十年拾一月初三日
庇能崔祥和號謹啟

猴標火牌
賣出



本號新到怡和洋行猴標火柴發客該柴齊整色白味頭甚佳即任潮蒸亦能生火前在粵東香港與及檳榔嶼等處甚為通銷久已馳名中外惟助地乃係初到誠恐多有未及通知者今特將其標頭錄於報中以便 諸商翁就近採辦另有別款火柴甚夥未能盡錄如欲光顧祈至本號面議價甚相宜此佈
大清光緒二十年十月廿二日
星嘉坡中街廣隆號謹啟

工部局告白 ○啟者本局所估一千八百九十五年本坡工部局界內各屋全年屋稅以便抽取門租者其冊現列出存於勞民申路本局寫字樓內以便備稅之人到閱除禮拜外每日均可到本局寫字樓內觀看而本局員當於一千八百九拾四年利運末月拾九號即華拾一月廿三日禮拜三下午二點半鐘當在本局寫字樓內會集以便聽斷償稅之人來訴所估之價或有不公之處倘逾此期即將其冊止結又凡有入字來訴門稅事務者當於所定聚會之日以前投遞或至是日前來當堂訴辨以便將冊再行更正均無不可特此佈告
大清光緒二十年十月二十三日
大英一千八百九十四年十一月二十號
工部局司理人波兀刺士奉命謹啟

鄭其照華英書籍地圖發售 ○啟者鄭其照馬其照粵東人也華英文學俱備精深中外士人久仰欽仰故屢為國家信任厥功偉於乾坤現有所著華英書籍地圖寄交本號發售茲將各書目列登如左 華英字典集成每部銀五元五角 英文成語字典集成每部銀六元 廣東寶笈每部銀二元 英語彙腋初集每部銀一元五角 英語彙腋二集每部銀二元 英語階梯每部銀六角 銷銅板地球五大洲全圖每幅裱起銀一元 此各書統華英之文字譯中外之要談書中發明妙蘊舉筆難宣書中指示捷途如對語誠為度世金針尋津寶筏不愧而為百世師也業於鐫板印刷出售真不盛行華英各國中西人士莫不爭先快靚稱爲有用之書本皆領有英美各國牌照無論中外人士翻刻必加稟究此佈
大清光緒二十年十一月初三日
香港中環文裕堂 上海拋球場華彰號 舊金山埠永豐號 星嘉坡漆木街南興隆號啟

於邑士麥創製新款奇燈發售 ○啟者茲有於邑士麥新款奇燈係由歐洲格致之士近日精思新法創製而成用以配於煤氣燈之上甚為神妙且其製甚為靈便無論何項煤氣火無不可以配合而成且其功用甚多茲特約開如左

凡用此煤火一經此燈則更勝於電燈甚遠	即較此燈之費較於電燈可省六分之五	其光亮則較於煤氣燈其費用亦節省一半	燈之熱氣較於煤氣燈少有一倍	火光亮甚定無搖動之虞	無烟煤之垢	無臭惡之氣	其火雖光可以耐看並無眩目
-------------------	------------------	-------------------	---------------	------------	-------	-------	--------------

今此燈辦至叻地已經新嘉坡西人公墅 香港上海新建銀行 新嘉坡義勇會堂以及各處均有有用之無不盛稱其妙此燈在叻係託交勿蘭洋行代理而羅申來安洋行亦有代為沽賣特此佈 聞
大英一千八百九十四年十一月三號 謹啟

售發酒蜜



啟者本行由歐洲辦到上等蜜酒來助發售其酒甚佳茲將標頭印出請君光顧所為細認免致有誤蓋聞有無恥之徒假冒本行標頭標酒希圖目魚混珠最堪痛恨今本行再行核定於樽木杪內加鐵烙鎖行形以示分別倘有知何人假冒到請本行轉明即謝紅銀二百大元經官訊定即能給發斷不食言再此酒不能販往加勝吧 三寶壟 沙里末 望加錫 檳榔嶼 日裡等處其餘各埠均能運往此佈
大英一千八百九十三年五月廿六號
大清光緒十九年四月十一日
明嗎也洋行謹啟

特由酒池國長標案錄上項國法



BEEHIVE BRANDY

TO BE HAD OF ALL WINE MERCHANTS

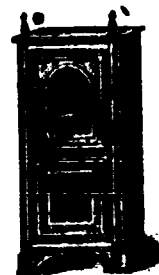
啟者本公司親由法國督辦上好萬國酒池酒來助發售其酒清香濃郁醇厚異常飲之誠可令人長血氣壯筋骨悅顏色妙矣無窮今市上所有萬國酒池酒無有能出其右者誠佐饌中妙品也至此酒惟本公司一家沽出餘無別家出售 倘有光顧請細認蜂窠標頭為記並細辨香味方不致誤價甚相宜倘有要份之購者祈早至惠臨沽買是幸
大英一千八百八十八年六月二十號
大清光緒十四年五月十一日
明嗎也公司謹啟

售出品三

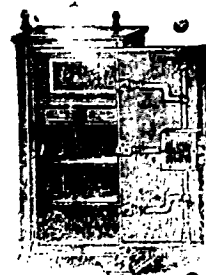


有小包頭計華字新嘉坡標明嗎也公司者始無若此字樣即屬假冒祈為細認此佈
大英一千八百八十五年十二月十九號
明嗎也公司謹啟

售發樹名



嘗思營生之所最要者則惟儲蓄其大則惟儲蓄必須有以善其始無意外此本行所以所以為 諸君之所共賞也蓋本行所賣之鐵樹久已馳名於東方一帶而於叻坡則聲名尤著至本行所賣此等鐵樹已有三十年之久其製法為堅固保能避火且其越越越妙斷非盜賊等所能開計其樹全身均用鐵製成並無雜以木料且其樹樹自於至今均為一式而前無有優劣之分至於各樹大小不一而價則約一百元至四百元凡用之者可保其不礙於燒即火災亦無所損本行之鐵樹實為叻坡諸華商所喜購而本行每年所沽亦殊不鮮茲特為之錄佈倘諸君有惠顧者祈即玉臨選購為幸
大英一千八百八十九年十一月廿八號



明嗎也洋行謹啟

賣發酒密烏



啟者本行向由英國督辦各種美酒來助發售久已馳名茲復由英新辦到烏士斗雲字號之狗頭標烏酒到助發售此酒香醇異常不惟飲之可口且能保養精神調和血氣誠飲令人不生疾病誠酒國中上品也 倘有光顧請細認狗頭標頭為記並細辨香味方不致誤價甚相宜倘有要份之購者祈早至本行取用可也此佈
大英一千八百八十八年八月十五號
明嗎也洋行謹啟

