

大清光緒二十一年

本館新開除禮拜外日出一張
本館外埠均可函致本館取
閱如外埠閱報須加郵費可
也除本報外常刊送外復不
惜工本從英國採辦鉛書裁
紙各樣以待與各官商
刊印書籍單件並有英法各
種活字及各式花邊等延有
西人排印工藝甚精所有中
西文字均能刊印並有石版
印字大小機器均用精工刊

第三千九百三十五號

申報

(本館開設在舊巴路口門牌第十一號)

印工總絕倫並延有文士書
寫各體文字現由上海購到
各種書籍出售其書目另行
刊佈所有各項價甚相宜再
本館所登來札原擇其有關
世道人心者附登否亦須無
礙於人而後始錄其有謬
成文以及支離費解者概不
登報嗣後諸翁來札尚祈
自便更須寫真爵里而後敢
將原稿收回也本館謹白
甲午十二月十八日

英一千八百九十四年十二月十四號禮拜五 每張售錢十文 每月一元 每季三元 每半年五元 每年十元 凡告白者請向本館接洽

禮函出售 ○啟者本館每屆冬餘即刊印各式賀儀禮函發售本年所印禮函已有多種均用各色名箋印就精練絕倫而字隻亦復端楷無潦草 諸君惠顧請移 玉臨再有新欸禮啟甚多再富陸續呈 教倘 諸君有自撰佳章囑本館代為刷印者亦從 尊便價甚相宜特此佈聞 本館謹啟

乙未年月份簿發售 ○啟者本館所印乙未年華英月份簿現經告竣所有差餘氣節悉照部頒時憲書詳加較勘 卷度無訛且用精工寫印字體端正圖畫玲瓏設色鮮明懸之座前亦殊不俗 諸君惠顧請移 玉至本館面商價甚相宜倘欲躉買更當格外從廉特此佈聞諸希 垂鑒 本館謹啟

新印電報冊發兌 ○啟者本館所印電報冊乃精心結構而成更復細心核對號碼無訛是以印成之後即已四處風行莫不喜購爭先未幾即經售罄而來問者仍復源源不絕茲本館更不惜工費將此電報冊重加編定所有號碼眉目尤為清楚可謂尋髮之閱亦無遺憾海稱全美現此電報冊經已告成惟所印無多欲購者向祈從速 惠臨為盼特此佈告 本館謹啟

勝優非難非易說

嘗聞王者百年不用兵未嘗一日敢忘戰故聖王之世寓兵於農者有之養兵不試者亦有之無事則共樂昇平有事則咸思效命忠義之氣生於人心有不能自己者惟言其故大抵上有賢聖之君下無譎諂之臣天子當陽百察是式而深仁厚澤浹淪肌髓匪伊朝夕矣我 朝定鼎歷二百餘年凡食毛踐土之儔罔不共切尊王以伸愚悃故其時八方賓服四海騰歡三十年來同躋壽域務與休哉何其隆歟邇者倭奴犯順天討用彰值海疆多事之秋正傑士方興之日何以師出有名韓京未復邊疆為之震動海宇為之不甯吾且懸揣其勢吾更遐想其情夫以小敵大者勢之所必無也以寡敵眾者情之所難言也迄今以倭奴之狡逞其猖獗肆其鴟張何異燈檣當車自不量力此固不待智者而後知也然說者謂中國之用兵快於因循者半快於長慮者亦半何以言之即以中國之地大物博而論有所謂布縷之征粟米之征以及鹽課茶皆足以轉輸無窮作 國家軍需之繼若船政製造等局亦皆設立有年講求盡善老臣宿將各具才能一旦而委以重任屏以大權自必成效可收晏安立致以此觀之其欲勝日人也實非難矣方今 皇帝明獨萬里褒賢賞善立法無私意謂在朝在野諸臣罔不具有天良力圖報効而執意臨陣潰敗者平日幹練精明之徒也委靡不振者即前日養尊處優之員也嗚呼官場之壞斯已極矣夫古之為官者類皆品學兼優有官人之哲出身加民無私欲之聞或為里黨所推崇或為朝廷所倚畀或以事舉或以言揚偉烈豐功昭人耳目其才則足以坊表一世其德則足以涵育羣倫救弊補偏大公無我故其功之所著信之所孚能使與日月增光不使與草木同腐如禹皋伊且者盡是今之為官者則大不然矣或因相納而成或善譽營而致或因拜門而入試功考績本未深知忠信重祿素無所習職者其志淫佚者其心文官則自他腰纏武官則侵吞餉項縱有時堂皇高坐亦不過循循故事而是非曲直一任其顛倒無憑彼在上者惟利是趨罔知避忌以所餽之多寡定處分之高底公正廉明之謂何徒令有心人私相磨歎也書至此客有造虛而見者曰子言如是子亦有何法以善其後乎愚應之曰唯唯吾徒隔下書生本不應與人家國事然同為黎庶共戴生成有斷難已於言者請為吾子縷晰陳之處今日之世其去於古也遠矣自西法變而百物更新堅築炮臺添設防務動支軍餉或以數萬或以數十萬兵力不可謂不厚武備不可謂不周而綱狩蒐苗又四時自簡其軍實亦似靡曠以須者不難及鋒而試也操之有要者自能措之裕如也乃何以日人小醜妄啟兵端警電遙傳驚心動魄當局者既不能一鼓作氣殺敵致果蓋厥前愆振我兵威策其後效雖在國者死有餘辜斷難倖逃顯戮卒未能直擣日巢班師奏凱策勳飲至和樂且閑此何故歟然吾觀今日之要務則惟以收拾人心為第一其次則訓練練兵丁而統其責者尤貴有深謀遠慮鬼神莫測其奇兵士咸服其智不啻而信不怒而威故惟在上者以一心體眾人之心斯心心相應雖少許亦足勝人多許也前者臨陣畏縮將士已一一伏誅矣從此功必賞過必罰一其心以與天下相見而三軍之士更復視死如歸將見以此制敵何敵不摧以此圖功何功不克哉是在秉其成者善為維持不然統率未得其人斯勇士莫宗其可聞敵師而喪胆遇猛將而不前有不至於敗亡者幾希矣此非難非易之說由作也可長也夫

過一舉手之勞耳自古以來先嚴後母先後得者不可以備補計矣其或有一失而不復得者則人心與之俱失故也若夫地雖失而人心常存兵雖敗而人心常固則勝之禍與宋之三城其先未嘗不為賊所據而人心一振士氣百倍一舉而復之不難矣故吾以為旅順雖失而失之東隅者當不難收之桑榆是所望於此後人心之益知奮發耳

諭旨恭錄

○十一月初四日奉 上諭河南巡撫劉樹堂補授欽此○同日奉 上諭江西九江府知府員缺着尹序補授欽此○同日奉 旨那彥圖着補授內大臣欽此○初五日奉 上諭翰林院侍讀王懿榮奏請勅諭管理衍聖公府地產一摺據稱衍聖公府各項地產職在會典事例及關呈文獻考頃欲詳請前次巡撫張曜查出江蘇陽山沛縣一帶湖田未及具奏請飭查明務補等語衍聖公府田產既有官私難辦可擬自無難確切查勘着戶部行文兩江總督江蘇山東各巡撫按照原奏各籍調齊卷冊分晰查清如數彙報據實具奏另片奏請將修葺曲阜書院對欽銀兩發交生息以充四氏學堂膏火一摺着山東巡撫查明辦理片奏請飭各省將書局所刻經籍解送衍聖公府儲藏等語即着山東巡撫着行各督撫遵照辦理欽此○同日奉 旨正白旗領侍衛內大臣着那桐補授欽此○同日奉 旨那桐着補授欽此○同日奉 旨崇文門副監督着啟秀去欽此○同日奉 上諭懷塔布着補授總督內務府大臣欽此○同日奉 旨筆筆儒林補授翰林院侍講學士欽此○同日奉 旨筆筆儒林補授通政使司副使欽此

英俄電報

○十五日英京發來電報云俄廷現向倫敦商人貸款以應支銷因據傍觀所言謂俄今在英告貸則前日此兩邦之隱隙當已瓦解冰消將來英俄兩邦必更為之緝睦矣

英京電報

○十五日英京發來電報云英國現請各國會存前日所傳七耳其屬亞棉尼安地方虐待教民之事至各國否能如其所請則尚未得而知也

德國電音

○十五日英京發來電報云百靈議院主席何因魯親王勇向德廷請辦蘇施亞里士黨人之事是緣前日德皇駕臨議院之際議員均起立贊揚以迎皇駕惟該黨人置諸不理并且不為之起立殊屬不恭是以該王特請於德廷欲將此黨人控告也

和議風傳

○上洋來信云現在滬地風傳中日兩邦刻刻將停兵共議因據傍觀之說則和局當不日可成云云此等傳說未悉虛實如何姑照錄之以觀厥後

賀壽珍貴

○去月十五日各國駐華公使親見我 大清國 大皇帝於文華殿呈遞賀書一事經已敬登前報茲接都門汗簡云各公使所遞賀書之中惟德皇所致之書最為精美其函係以羊皮局之上嵌金字製成書外之款亦外嵌嵌金字字册之夾似亦以皮製成其製法之精與德皇所用之印草此印係用渾金製成此外更以一木箱裝之箱外雕鏤甚精並鑲以金花其狀製最為奪目云云於此觀之則德皇之親我中朝即物已可見其志矣

磋商結論

○昨接德東來信云風傳該處有製造硝石工匠約計九千名概行停工聞其所以停歇之由係欲增加工資起見近有某報館探訪人往見某硝商而問曰今中日有事在吾子觀之則硝石生涯可以望其趨色否該商答謂倘中國能再開口岸以與西國通商則西國財力益雄西國財力既雄則硝石生涯亦可因而增擴即如現在叻嶼等處購華商其香屬印用各寶石固有多且其中更有價值甚巨者以上皆該商之語是可見硝石一物為時所留日見銷流矣

遠婚異國

○橫濱來信云近來西人之娶倭婦為妻者甚繁此中多係英美兩國之人今以西去月內觀之日婦與英美商人成婚者已至三十四起之多東國楊柳移為西域葡萄亦足見人心之漸變矣

上海西函

○上海西報云前日旅順陷後英國戰艦中人多有往為查看者據言該口形勢甚雄若有英兵五千名駐守即雖有敵兵攻擊數年亦不思其失陷云

留船已放

○和平輪船前為某日商所購該船近日由港駛赴東洋之際被港官將其阻止不放之行其中蓋緣二事一則有穆拉油水手十七名係在劫中所僱今該船既售與日本而諸人恐難謀計故不願行一則緣該船在港修理尚欠船澳工銀一千七百元是以港官特將該船扣留不准出口也嗣經該船將此欠項償還船澳并由理事人與諸水手約定該船到日之後即給與船票俾得歸家各水手至是亦均甘願無辭而該船遂得駛行出口矣

關口傳聞

○金陵一地為長江往來適中之所西人久欲於此開關口岸以為互市之場惟終未能有成昨接上洋信息云現在滬地風傳金陵一地亦將開關口岸俾與西國通商今漢口稅務司巫乙已赴江甯面謁張香帥熟商此事又聞瓊州某內地亦擬開為通商口岸以擴互市之場若然則商務蒸蒸更見其起色矣

倭兵殘酷

○香港德臣西報刊有初五晚屬島探訪電音云僕方由旅順回廣島見日本大臣勿蘇為述旅順戰事且曰日兵此次殘忍已極除出情理之外蓋當時僕在峻嶺之上觀看見華兵勇力拼戰即該處居民亦敵愾同仇奮不顧身隨兵勇以拒敵惟當日兵進城時不

投函本館前不黏貼印線是之故至今倍償信力益多賠累故特再為補白閱者鑒焉

投札須知 ○近來登接外國來札或滿權墨以據其懷抱或觀時事而發為閒評此類甚多其更有一種實味無謂者如在本城而後本館則以一介資投便得乃投函者偏又不多本館而送至郵局中代為轉遞試惟其故諒由不欲人知其伴面之人名姓不知若論時事又何長人之知若其自匿姓名則反有違報館之章雖有佳文亦斷不為之錄入倘必欲郵局轉遞則請黏貼三占之釐日本館方能收換開郵局今已改章即在叻地代遞書函亦須至三占寄費也此佈

貨艙出稅 ○啟者本行向有第一號貨艙數間坐落丹戎加東地方現欲出稅與人該艙用貯置土油及大柴等貨最為合宜倘諸君有欲稅此貨艙者請至本行面商便得至於稅稅一節務期格外從廉此佈 英一千八百九十四年六月二十號 莫實得洋行謹啟

紅首冠仔標萬國酒出售



Bisquit Dubouché & Co.
COGNAC

啟者本行所製之紅首冠仔標萬國酒馳名已久乃在歐洲名家所製自一千八百一十九年相傳至今已閱七十年之久而其酒收存有數十年方肯出而沽賣故其熱氣極已全肅所以 諸君沽飲者均深獎譽在歐洲各國之人無不喜飲此酒因其氣味清香遠勝於他酒故也是以本行特辦此酒來叻發售自此酒到叻而後凡沽飲者無不盛稱其美且此酒與本坡天氣甚屬合宜諸君賜顧祈細心辨認紅頭庄及以上所列各標頭并有帶來士拿填只等西字為憑庶不至為彼珠目之混是所切盼

正金鐘標萬國酒出售



啟者本公司所督辦正金鐘標萬國酒久已馳名叻地華商諸君均喜用之現已議定與本坡酒公司包辦以應客沽凡 諸君有欲寄購者請至酒公司沽買便得如買成起以便配往外處者仍可至本行沽買至此酒

造製之法 精妙異常 酒味甚清 以之蒸餾 者皆為上 等之料俾 無偽充之 弊此酒若 在本坡沽 奉甚屬合 宜且價亦 甚廉 諸君 倘用須 為留心辨 認以免魚 珠之混現 在叻上便買者甚多以 本行有厚望焉 大英一千八百八十九年十二月三號 不殺呼聲即前加珍洋行謹啟

大英一千八百九拾三年二月拾號

不殺呼聲即前加珍洋行謹啟

象頭標蜜酒出售



啟者本公司由歐洲督辦象頭標蜜酒來叻專為賣得力諸仕商所用此酒氣味香醇且能除煩解渴於實德力士地最為相宜倘諸君所用特將其標式并列於中俾諸君一

覽而知按式購買 光顧請至 舊巴剎街萬興號右鄰本司為細認 象首標為記庶不致誤價極平特此 佈

大英一千八百九十三年正月廿一號

新嘉坡廣買公司謹啟

丸藥生醫耶亞



Ayer's PILLS
THE BEST
Family Medicine
CURE SICK HEADACHE,
CONSTIPATION,
Dyspepsia, Liver Troubles
EASY TO TAKE
PURELY VEGETABLE

The delicate sugar-coating of Ayer's Pills dissolves immediately on reaching the stomach, and permits the full strength of each ingredient to be speedily assimilated. As a cathartic, either for travellers or as a family medicine, Ayer's Pills are the best in the world.

Prepared by Dr. J. C. Ayer & Co., Lowell, Mass., U. S. A.

Every Dose Effective.

Beware of cheap imitations. The name—Ayer's Pills—is prominent on the wrapper, and is blown in the glass of each of our bottles.

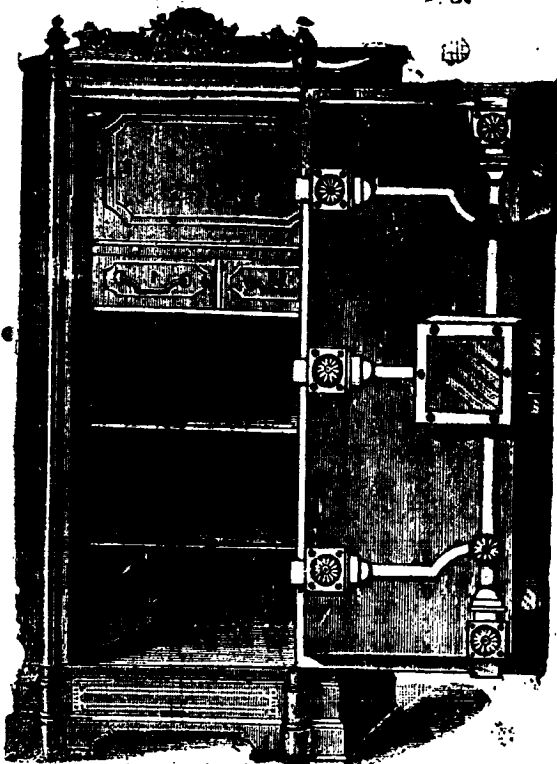
The Singapore Dispensary, Ltd.,
General Agents for The Straits.

丸藥導消售發

此藥丸功效甚多有益於人匪著鮮盡其藥能治頭痛食滯大便秘結以及肝鬱受病均能醫治厥效如神此丸乃用百草精液製成宜於腹食入腹之後藥即消化其氣力即通布於臟腑故其效速而用神無倫居家者宜所備之即出路之人亦宜携帶以備不虞之用至此藥丸樽上玻璃樽伴有本醫生名字兩包頭亦列有本醫士之名庶免為魚珠所混現該藥膏在實得力境內各藥房均有代售 諸君沽用祈至該藥房採買可也此佈
西一千八百九十三年九月廿八號英國醫生亞耶謹啟

本號輪船往來各埠定期開列如左
在各埠往實叻日期 在實叻往
麻六甲每逢禮拜一五日下午四點
開行 由麻六甲往芙蓉每逢禮
拜二六日中午十一點鐘開行 由
芙蓉往吉隆坡每逢禮拜二六日下午
午六點鐘開行 由各埠回實叻即
日 由吉隆坡回芙蓉每逢禮拜一
四日下午四點鐘開行 由芙蓉回
麻六甲每逢禮拜二五日上午十點
鐘開行 由麻六甲回實叻每逢禮
拜二五日下午四點鐘開行 另有
輪船在叻往麻六甲吉隆坡實蘭午
每逢禮拜五三點鐘開行特此佈聞
豐源號謹白

售出櫃鐵



啟者本行所售之鐵在叻本埠馳名已久素蒙 諸君購用無不感稱其妙計此廚之大小共有五種而價錢最少亦在一百元以上而此鐵櫃乃歐洲著名工師所製極為美善本埠所有西人密智人以及作做密生理諸華商多向本行購買以為貯銀之用因本行所沽者均用頂上物料製造而成不惟能壯觀瞻且異常堅固無論火燒盜劫均保無虞實美廉莫此為甚倘諸君有欲購此廚以收藏重寶可至本行選閱是幸此佈
英一千八百九十年元月四號
丕殺呼魯公司謹啟
加珍目丕殺公司謹啟

實苑寓 叻街

CHEW YIT HONG.

醫精方一周建福

保險痲瘋藥出賣
仙傳醫治痲瘋
破爛痲瘋包七日乾痞
眼目科包醫
喉科急症藥
過洽落風痞風
法治邪怪病
甜酸尿及下消
痢疾泄瀉丸奉送
風水師監洲

大清光緒二十八年八月二十日

頂旗標 上酒蜜



啟者本行現承英京連丁南德酒公司之旗票蜜酒此酒業經致推究為第一上品其性清涼解毒飲之能令人心曠神怡誠蜜酒中之最佳此酒向由本公司代沽今助地熱里直洋行暨各酒舖之店亦有發賣 諸君有欲沽之者祈移玉前往是為盼此佈 聞
英一千八百九十三年元月十七號
慕娘公司白謹

敬覆惠函 (一) 再啟者前段告白業已刊有多日乃各埠 諸君函致本館囑寄報紙前往者仍以一紙空函相示不諒及苦衷更有投函本館前不黏貼印樣是之故至今倍償信力益多賠累故特再為補白閱者鑒焉

本館再啟

黃埔火災續報 ○初七晚粵省黃埔火災災登瀛報技接粵垣來信謂查是役被災之處係番禺新州與黃埔長洲界址相連烟戶稠密道有墟場生意繁盛亦一小都會也其失火之時係初七晚四更時候火勢之盛光燭霄漢粵垣居民皆能遙矚各街水龍疑為射城失慎成集人夫望光而馳及至河干始知遠莫能及遂臨流返駕惟聞災區延燒甚廣燬去民居二百餘間被災小民流離失所無家可歸多有假一葉扁舟以伴枝棲其情甚為可憫至其詳細容後續報

映相事錄止 ○本報於十二日所登映相存案之事內曾謔傳到洪水源蔡木生二人映取其相一事茲經齊確是日所取映相者惟洪一人至蔡君木生則平日聲名固佳本屬深知自愛之人故并未有映取其相之事係因採訪者一時快聽以至牽連茲特錄而正之以存其實

囚屍報驗 ○閩人王豆腐於一千八百八十八年在贛犯有行劫并斬傷事主之案於是年西九月十一號在臬堂訊定判將其監禁十年之期迨至本月十七日早因病斃於獄中是日下午即經驗屍官驗明照例殮葬矣

粵民好義 ○軍需孔亟籌借華款各情迭紀前報茲悉粵垣各善堂奉札後即廣為勸辦並量力捐助隨愛育善堂代收借款至初七日止已得四萬餘兩而該堂則自借二萬兩各值事亦量力繳借或數百兩或數千兩不等而潘雲溪太封翁認借尤多蓋封翁昆仲共借一萬四千兩惟堂內值事以貯款既多深恐匪類從而生心函請廣協每夕酌派兵勇數名駐守門前以資保護現在堂董尚竭力勸借想粵民急公好義必能踴躍輸將以成鉅款也

詳臬案二則 ○與呂人巴爾汝於十四日下午潛入小東陵西人威力士家中盜竊衣裳數件價值銀八元方欲出門適被其役人所見鳴捕將其執送府案查該犯前曾犯案監禁七次之多十七日府尊訊定後命將案詳解臬堂核奪同日復訊海南人韓繼日竊案先是拾一五點餘鐘時有暗差在陞旗山下屋脊層路巡查而韓適至見差有慌張之色倉皇欲避遂以其形跡可疑執而搜之見其身有西衣二件時表一枚銀紙二張典票一紙爰將其押回送館嗣驗得西衣上有莫實力名字因查知失主所在命其到案指明此案已在府堂提訊一次至拾七日再訊始畢厥詞亦命詳解臬堂以憑訊辦

無贖省釋 ○前報小坡梧槽路某酒店及洋雜貨店助產潮人黃茂盛被控窩贓之案茲悉此案於十七日業經府尊提訊實經請有狀師代訴并將單據多紙呈案謂前日總差查出之香水等均係向洋行所購現有單據可憑安得指為賊贓府尊訊畢查驗各單以其所供屬實因判將黃省釋即將控案註銷

舟覆幸全 ○閩人洪井泉向在魯麻邦讓開張鴨鴨店營生十五日有雞膏往檳城因僱一三板載往輪船附寄迨至晉旋之際駛行未遠忽遇有某輪船橫衝而至相距既近諒不能免幸洪與舟人均諳水性爰急躍下水中以避乃甫落水而輪船即卸道將其三板撞碎猶幸輪船中人已見洪與舟人跳水爰即停輪拋放救生圈將此二人救起故得獲安全惟三板已碎不可復用即由該輪輪補償金以了其事

竊負而逃 ○有爪亞婦名汪者在新容釐街第十六號門牌居住積資頗厚且輕置有產業儼然小康向用穆拉油人某甲以收厚稅月之十四日甲忽到某故衣店聲言主婦欲贖金帶首飾因選數事計值約三百元之譜言歸與主婦看視該店業本係其主所置稅與商人陳某營生者故陳以其為屋主遂坦然不疑任甲携去詎至是夜并無回信翌日即遣伴至婦處問昨所取閱之金飾否能合意婦聞言并不知其自反問店伴始知其故不禁大發爰即啟已箱篋視之始知失去銀紙銀元金飾等計值不下八百元之多至是始知某甲席捲而逃不禁爽然爰即偕同店伴將情赴案報聞其後如何則尚未能知悉

殺妻錄聞 ○昨據訪事人歸報殺妻之案一起固無異神部之常談梨園之粉本原無足錄第以案關人命或未必有說曾豈其所為有異前人暗合耶姑錄之以俟續查其確據稱事內所屬之務汝港穆拉油人某甲向以水客為生常往於來青山綠水之間恒數月始一歸家其妻某氏容色頗佳然不而獨處閨中因與同籍人某乙有染久之甲已微聞其事然以向未目擊不能據信為真也一日託故遠行而潛匿友家至夜潛歸聞其婦之所為果見婦在室內與男子調笑聲甲窺探既真不禁忿火中燒然亦不遽行撞破仍回友家住宿越數日即歸家中語婦云頃遇令弟岳母得病甚危促汝歸爾余亦當隨往為之省視妻聞甲言不虞有詐遂偕甲忽忽出門前往詎甲與婦行至人踪僻寂之所猝出利刃將妻殺斃即裂白布書明其妻不貞及所以將其殺斃之由置屍屍傍然後逸去嗣為過客所見一時詳述婦之母家得聞是事爰向該士僑控告然甲已在逃今猶未經破獲也

戶部奏會議印結章程疏 ○戶部等部謹 奏為遵 旨會議具奏事翰林院編修黃錫奏結費有碍捐項請飭通辦理一摺光緒二十年八月廿七日內閣奉 上諭翰林院編修黃錫奏結費有碍捐項請飭通辦理一摺着該部議奏欽此欽遵由內閣抄出到部據原奏內稱竊以用兵之道籌餉為先自今庫款支絀借資補數自以捐輸為大宗奴才以為同鄉京官印結之例不即設法變通捐項固不能助助也凡漢人捐捐實官花樣赴部註冊取用五六品同鄉京官印結原以杜流弊之冒濫乃取結者事權在手一結之費必於捐生取盈廣東山東

江浙等省捐一分部主事捐銀僅三千餘兩而同鄉官印結亦三千餘兩其餘各省結費大畧准化他省亦然專請明降 諭旨飭下吏戶二部
變通同鄉官印結除內東官子弟姻親捐外各省准由本官取具印押各結註冊外其餘漢人捐捐實屬由地方官取結註冊呈送
到部等語戶部查光緒十年十二月間奉明海防事例附片內聲明嗣後由部庫轉捐人員除專部收之免深舉免考試級紀錄捐復等項
暨由俊秀初捐實職人員仍照舊取具印結外其餘大相商捐概不令其取結以需畫一 奏准遵照辦理在案查漢人捐捐實屬大率在外
省上兌者居多在部庫下兌者不過十之一二按照臣部奏定章程漢人在部轉捐應用同鄉官印結者祇有免保舉加級紀錄捐復暨由俊秀
在部捐捐人員以上各項每年所收捐款本不甚多即不非同鄉官印結捐輸亦未必定能踴躍是臣部所取之結其無碍捐項已可概見且查
各捐生呈交免保舉銀兩往往往後赴選驗有時始行上兌若照該編修所奏改由地方官出結不獨無益捐項且恐地方官取結各部往返稽延
轉非體恤捐生之至至所稱廣東山東江浙等省捐主事捐數僅三千餘兩同鄉官印結亦三千餘兩其餘各省官大略准此例省亦然一節查
各省印結章程臣部雖無憑考核但證以臣等平日所聞該編修所稱捐數三千餘兩結費亦三千餘兩未免言之過當原奏又稱除內東官子弟
弟姻親轉捐東外各官准由本官出印押各結註冊外其餘漢人轉捐實屬由地方官取結註冊 冊早送到部等語此係修等通取結註
冊起見應由吏部核議吏部查定例凡候選官員俱令取具本籍道衙門文結旗下一取具同鄉京官印結驗到正八品以下官員知具赴選文結各部
印結起部員呈對冊在東部中以下小京官以上在外道府以下七品官以上取具同鄉京官印結驗到正八品以下官員知具赴選文結各部
或取具同鄉京官印結起部員呈對冊至該捐官生隨任祖父及親伯叔親兄弟現任京外職官任所者在京具呈本衙門在外中本官省上
准其呈各赴選又捐納以外各省及各項分發人員各省五六品京官出結務須查明該員實屬身家清白並無隱匿犯案改名除捐等弊方准
銓送分發如身家不清及假冒頂替之人其同鄉京官准行給結者即查照定例議處其捐捐指省及勞績保舉留省赴部分發驗看人員應
於印結內聲明並未任該省先行寄籍置買田產等事方准驗看分發各等語是在籍候選人員均准取具本籍道衙門文結及隨任赴選
文結到部即准按班銓選如未及起文亦准其取具同鄉京官印結具呈註冊至赴部投供及赴部分發各員例應取具同鄉京官印結到部方
准銓選分發該捐生等有無假冒頂替隱匿等項情弊同鄉京官耳目較近易於稽查若概由地方官出結該捐生等在京投供驗看往
返周折轉不足以示體恤且其中有無各情弊恐亦非地方官所能週知至京員子弟姻親由本官出結亦難保無扶植情弊定例已極
周備未便率議更張該編修所請變通取結之處應毋庸議所有臣等會同議錄由謹恭摺具陳伏乞 皇上聖鑒再此摺係戶部主稿會同吏部
辦理合併聲明謹 奏

工部局招投巴風告白
○啟者茲本局欲招人入票承充小坡鐵巴風及梧槽巴風此兩巴風均係承辦三載為期由一千八百九十五年
然哇星月一號起算凡有入票欲承充此役者其票當為封固票外寫交工部局司理人收拆并寫明承充巴風等字樣於西本月十八號
即華本月廿二日禮拜二正午以前將交本局以憑核奪 凡入各標務當聲明以何物作保以期如約而行每票更須先交銀一百元如
投不能成即將此銀票交回倘能准其承充應將該項留存以便抵除保項 凡欲入票者務宜細閱以下所錄之件而行 承充之人若無
工部局員給字允准則不得將現在所定之稅及列攤之稅擅自加增 邇來本局所立之律章欲在直落亞逸巴風施行者該兩巴風之事亦
當從其功如此律施行 如欲知所定之律及投充此兩巴風一切詳細情形并其條款者祈於本局辦公之時向本局司理人處詢取便得
本局局員斷不能執定價高者得之說各宜自諒特此佈聞 英一千八百九十四年十二月十四號 工部局司理人波 刺士 命 啟

退股聲明
○啟者茲被娘馬吉律第三十六號門牌德興新老客舖原係林妹仔創設嗣於光緒十八年林妹仔邀到林運謙合夥
夥同創設林運謙志圖別業願將自己名下股份退出案經到公親核明數目應得之項均已收領清楚嗣後德興號生理盈虧以及往來
數目均與林妹仔之事與林運謙無涉先此聲明免滋後論 光緒二十年十一月十七日 退股人林運謙謹啟

渣甸火船行期
○啟者茲有渣甸輪船名芝利打刺大有一千五百七十四墩於西本月八號即華本月十二日由加刺吉打起程定於
西本月十七號即華本月廿一日即能抵嶼上落客貨畢即展輪往 香港等處 諸君有欲附貨搭客者請至本行相商為望
大英一千八百九十四年十二月十三號 大清光緒二十年十一月十七日 寶豐洋行謹啟

頂受聲明
○啟者香港上環和樓及吉隆廠街第三十五號門牌廣和泰蘇雜貨生理原係與昌堂陳義和堂合股同創於光緒
拾九年六月開張茲與昌堂志圖別業願將自己名下所得此兩號之生理股份概行頂與伍大成堂承受業已交易清 而和樓及廣和泰兩
店生理即由伍大成堂與陳義和堂合夥經營嗣後生理盈虧與退股人與昌堂無涉先此聲明免滋後論
大清光緒二十年拾一月拾二日 承頂香港和樓吉隆廠街和泰人伍大成堂謹啟

辭影告白 (敬啟者石叻漆木街門牌第二十九號廣同興做什貨海味生意原係廣同興司事人余偉雲名下開創本年六月因司事人余偉雲返回唐山是以將廣同興生意事務既交與夥件陳煒材代理司事本年十月余偉雲命其子余鶴輝到來廣同興權理司事今因代埋人陳煒材自願告辭出舖倘陳煒材與各寶號及親朋人等有揭借按當貨項等情係為經手是問不關廣同興之事自後廣同興者揭借貨項及出貨單等項須要有廣同興雙鵝蓋唐番字圖章方為定據特字聲明以免後論
光緒二十拾年拾一月初七日
廣同興司事人余鶴輝謹啟

火鋸機器出售 ○啟者本號有新到堅固螺木機器二付刨木機器一付出賣各事件俱全價錢相宜但 諸商翁欲買請至本號面議是荷茲將該機器款式列後 大號螺木機器一付係螺大木用 二號螺木機器一付係螺細木用 刨木機器一付刨大小木均合
大清光緒二十年拾一月初三日
庇能崔祥和號謹啟

猴標火牌賣出



啟者本號新到怡和洋行猴標火柴發客該柴齊整色白珠頭甚佳即任潮蒸亦能生火前在粵東香港與及檳榔嶼等處甚為通銷久已馳名中外惟叻地乃係初到誠恐多有未及通知者今特將其標頭錄於報中以便 諸商翁就近採辦另有別款火柴甚夥未能盡錄如欲光顧祈至本號面議價甚相宜此佈
大清光緒二十年十月廿二日
星嘉坡中街廣隆號謹啟

H. E. HOLTY. MEDAN, DELI.

代理認務

啟者余素習西律故於認詞案牘無不會貫其通學繼申韓頗堪自信故乃所將其學出而問世因在日裡及龍葛地方與人代辦認務債務等事莫不釐然清理倘新嘉坡檳榔嶼麻六甲各處仕商等如在以上所列兩埠有被人拖欠賬目及轉帳不清等數可照以上所列西國字樣書函列單直達余知自能代向該處公堂控追債款務必令其清償至若酬余費用祇於討還債項之資抽出十分之一以作酬儀惟於堂費則不在其內然堂費亦屬無幾諒諸凡君亦弗新也倘諸君有遇此等認務者尚期關注余必竭忠代理斷不負所託之微忱也此佈
大英一千八百九十四年七月三號 大清光緒二十年六月初一日
慶芝伊何里知謹啟

郵其照華英書籍地圖發售 ○啟者聯輝閣司馬其照粵東人也華英文學俱備精深中外士人久仰欽仰故屢為國家信任厥功偉於乾坤現有所著華英書籍地圖寄交本號發售茲將各書目列登如左 華英字典集成每部銀五元五角 英文成語字典集成每部銀六元 應酬寶笈每部銀二元 英語彙腋初集每部銀一元五角 英語彙腋二集每部銀二元 英語階梯每部銀六角 銷銅板地球五大洲全圖每幅銀一元此各書統華英之文字譯中外之要談書中發明妙蘊舉筆難宣書中指示捷途如對語誠為度世金針尋常寶筏不愧而為百世師也業於銷板印刷出售莫不盛行華英各國中西人士莫不爭先快靚稱爲有用之書亦皆領有英粵各國牌照無論中外人翻刻必加稟究此佈
大清光緒二十年十一月初三日 香港中環文裕堂 上海地球場華彰號 舊金山準永豐號 星嘉坡漆木街南興隆號啟

於邑士麥創製新款奇燈發售 ○啟者茲有於邑士麥新款奇燈係由歐洲格致之士近日精思新法創製而成用以配於煤氣燈之上甚為神妙且其製甚為靈便無論何種煤氣火無不可以配合而成且其功用甚多茲特約開如左

- 凡用此煤火一經配此燈則更勝於電燈甚遠
- 即較此煤火之費較於電燈可省六分之五
- 其光亮則逾於煤氣燈一倍
- 燈之熱氣較於煤氣燈少十分之七
- 無烟煤之垢
- 無臭惡之氣
- 無火難光可以耐看並無眩目

今此燈新到叻地已經新嘉坡西人公墅 香港上海新嘉坡銀行 新嘉坡義勇會堂以及各處均有有用之無不盛稱其妙此燈在叻地勿謂洋行代埋而羅申末安洋行亦有代售特此佈 聞 大英一千八百九十四年十一月三號 謹啟

售發酒蜜

售出酒地國英標葉綠上頂國法



TO BE HAD OF ALL WINE MERCHANTS

啟者本公司親由法國督辦
頂上好萬國酒來助發售其酒
清香濃郁醇厚異常飲之誠可令
人長血氣壯筋骨悅顏色妙矣無
窮今市上所有萬國酒無有能
出其右者誠佐餐中妙品也至此
酒惟本公司一家沽出餘無別家
出售 諸君光顧請細認蜂窠標
為記並細辨香味方不致誤價
甚相宜倘有到份之購者祈早至
惠臨沽買是幸
大英一千八百八十八年六月二
十號
大清光緒十四年五月十一日
明鳴也公司謹啟

啟者本行由歐洲辦到上等酒來助發售其酒甚佳茲將標印
圖畫光顯所屬細認免致有誤蓋聞有無恥之徒假冒本行標
標酒希圖目魚混珠最堪痛恨今本行再行核定於酒樽木杪內加鐵
烙鎖行形以示分別倘 君有知何人假冒到請本行轉明即謝
紅銀二百大元絕不食言再此酒不能販往
加勝吧 三寶壟 伊里末 望加錫 檳榔嶼 日裡等處其
他各埠均能運往謹此佈 聞
大英一千八百九十三年五月廿六號
大清光緒十九年四月十一日
明鳴也洋行謹啟

售出品三

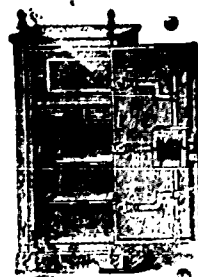


啟者本行督辦歐洲馳名三品洋酒來助發售
其酒係白頭款式醫件有年沽飲 諸君莫不
稱其香醇奈近有無恥之徒假冒本庄三品酒
款式以圖魚目混珠情殊可恨爾後 諸君沽
買本行白頭三品酒者請細認本號招牌之內
有小紙包頭註華字新嘉坡標明鳴也公司者
始無誤若此字樣即屬假冒請為細認特此佈
大英一千八百八十五年十二月十九號
明鳴也公司謹啟

售發櫥鐵名馳



嘗思營生之所所最要者則惟儲蓄其大則儲蓄必須有以善其始無意外
此本行鐵櫥所以為 諸君之所共賞也啟者本行所賣之鐵櫥久已馳名於東
方一帶而於叻坡則聲名尤著至本行所賣此等鐵櫥已有三十年之久其製
為堅固保能避火且其匙鑰甚妙斷非盜賊等所能開計其櫥全身均用鐵製成
並無雜以木料且櫥櫥自始至今均為一式堅固耐無
有優劣之分至於各櫥大小
不一而價值則約一百元至
四百元凡用之者可保其不
礙於燒燬即火災亦無所損本
行之鐵櫥實為叻坡諸華商
所喜購而本行每年所沽亦殊不鮮茲特為之錄佈
諸君有惠顧者祈即至本行選購為盼
大英一千八百八十九年十一月廿八號



明鳴也洋行謹啟

賣發酒密烏



啟者本行向由英國督辦各
種美酒來助發售久已遐邇
馳名茲復由英新辦到烏密
士斗雲字號之狗頭標烏密
酒到助發售此酒香爽異常
不惟飲之可口且能保養精
神調和血氣常飲令人不生
疾病誠酒國中上品也 諸
君光顧應細看以上所列之
狗頭標庶不致誤且價甚相
宜倘 諸君有欲沽飲者請
至本行取用可也此佈
大英一千八百八十八年八
月十五號
明鳴也洋行謹啟

