

本館新開除禮拜外日日出報一  
紙外埠均可函索本館無不  
閱如外埠函索加寄費不  
也除日報外常刊送外復不  
惜工本從英國採辦釘書機  
各機器以待與各官商  
刊印簿籍單件並有英國各  
種活字及各式花邊等延有  
西人專印工藝甚精所有中  
西文字均能刊印並有石版  
印字大小機器均用精工刊

# 申報

(號一十第牌門口虱巴舊在設開館本)

印工緻絕倫並延有文士書  
寫各體文字現由上海購到  
各種書籍出售其書目另行  
刊佈所有各項價甚相宜再  
本館所登來札原擇其有益  
世道人心者附登否亦須無  
礙於人而後始錄其有謬  
成文以及支離費解者概不  
登報須寫真姓名來札尚祈  
自便更須寫真姓名來札尚  
將原稿收回也 本館白

甲午十一月十五日

英一千八百九十四年十二月十一號(二拜號) 每張售錢五文 每月一元 每季三元 每半年六元 每年十二元

**福國出售** ○啟者本館每屆冬餘即刊印各式賀儀福國發售本年所印福函已有多種均用各色名箋印就精緻絕倫而字隻亦復端楷並無潦草 諸君惠顧移速 玉臨再有新款禮啟甚多再當陸續呈 教倘 諸君有自撰佳章囑本館代為刷印者亦從 尊便價甚相宜特此佈聞 本館謹啟

**乙未年月份牌發售** ○啟者本館所印乙未年華英月份牌現經告竣所有畫餘氣節悉照部頒時憲書詳加較勘暑度無訛且用精工寫印字體端正點畫玲瓏設色鮮明懸之座前亦殊不俗 諸君惠顧請移 玉至本館面商價甚相宜倘欲躉買更當格外從廉特此佈聞諸希 惠鑒 本館謹啟

**招請收數人** ○啟者本館欲招請收數人一名兼司採訪貨行情之事其人須略諳英文英語兼通穆拉油土語者方能合用 諸君有欲承斯乏者請至本館面商可也 本館謹啟

**新印電報冊發兌** ○啟者本館所印電報冊乃精心結構而成更復細心核對號碼無訛是以印成之後即已四處風行莫不喜購爭先未幾即經售罄而來問者仍復源源不絕茲本館更不惜工費將此電報冊重加編定所有號碼眉目尤為清楚可謂毫髮之間亦無遺憾洵稱全美現此電報冊已告成惟所印無多欲購者尚祈從速 惠臨為盼特此佈告 本館謹啟

**來信節登**

昨接日本東京友人前月二十四日來信云倭人借端構釁神怒民怨不特我華人欲生噬其肉即朝鮮人仇視倭奴亦與我國有同志聞登山前韓民千餘人以箭為旗以竹為鎗蜂擁直犯倭營倭兵不虞其猝至迅即飭師退後及整隊進攻已各如鳥獸散韓民死者十餘日兵傷亡亦不少韓人之志固屬可嘉而其用心亦良可憫因是之故日人遂謂大院君具有陰謀將其韓各事進攻平壤機宜暗透中國將官幸中國平壤駐兵不多否則結連東學黨諸人韓城非復我國所有且我國欲使其嫡孫李俊傑駐劄東京為韓欽使院君又復梗阻不允朴源孝既經我國封為內閣內臣派駐韓邦乃韓國在朝諸臣概行辭職不欲與之同僚則其結黨營私顯然可見院君現為我國所立自當遵我命令詎料懷此機心殊失我國厚意云云按朴源孝與金玉均本係韓臣即甲申之秋與日本使臣同謀叛逆者事敗逃竄日本至本年三月金逆為洪鍾宇所殺朴逆亦為李逸植謀刺不成反為所執解交日本治以賭殺不成之罪放逐長輪朴逆為倭所眷故有赴韓之命孰知金宏集諸人不屑與此等叛逆之夫並立朝堂朴之榮正朴之辱耳倭主以韓事難定民懷貳心遂調回大島公使而以內務大臣井上馨代之俾以全權之任在日人之意自謂已得朝鮮所有韓政當可任意改革曾亦思我國雄師厚集復韓滅日直指順國事斯時日人尚敢詆我 天朝為野蠻國豚尾奴半邊和尚乎西人謂通地球而論最貪者中國之官最壞者日本之民可知是非曲直自有局外定評非可彌縫掩飾也如今日中國官鬻爵朋比為奸受賄通倭吞蝕公帑之輩所在多有西人謂之為貪似非無據至於日人口甜似蜜心狠如狼既無久交之友復鮮結髮之妻妻無子女夫可任意分離夫或貧窮妻可下堂求去子女長成置父母於弗顧更有諸多曖昧之事醜之堪言顛倒五倫絕不顧外人必笑至若交易場中外似信誠內懷奸詐假票騙洋盜資遠匿視為常事統計通商以來中西人之被其吞騙者不知凡幾是以數年前我國派駐長崎領事札諭各商須以現銀交易蓋因此也近日租界日人更有藉端強借礮石破窓恃酒行兇仗劍入店之事復使兒童升旗擊鼓沿途設罵以辱旅居華人無怪西人謂為地球中最壞之民也此次兩國構兵會見日韓並有核算軍費總數計由西歷六月至今裁得陸軍費四千四百二十餘萬海軍費一千五百七十餘萬除已用去二千三百餘萬尚存三千六百九十五萬裁裁再籌一億五千萬須將生息加抽等語此皆欺人之論也日本國小民貧安得有此況前時加稅已抽及娼寮蛋戶肩挑食力之人此次再籌抽捐恐沿門托鉢之流亦所不免豈如我國民殷國富好義急公一舉而千百萬之資咄嗟可辦區區島國何足拒我大邦耶又廿八日來信言日人窺伺中原全弄調謀漢奸為耳目觀其軍費冊冊所載內有月撥歐洲中國費用百萬元一條試思中日既已失和尙有何費以付中國其為斯托

嘗勇敵入必將敢死之兵應我兩虎相搏難以相下且恐我以利誘我軍敵人更以重利誘我引之去毋亦失計乎不知非也夫成敗乃兵家  
常事兩虎相搏必有一傷我虎既奮勇彼虎必怯退此理之顯也至若我以利誘軍更誘人以重利引之使去是何異我以飯養生又防飽飯  
引之以戕生乎小不忍則亂大謀正厥本官清其謀謀國是者宜奉為不刊之論焉雖然以言防奸而清其源要有難言者蓋防閑難防漢奸  
難防鄰國接濟尤難於難防之事立易絕之條是所望於當道之諸公

諭旨恭錄 ○十月十九日奉 上諭軍機大臣面奉 諭旨本日引見之直隸候補道徐建實着於十九日預備召見欽此○同日奉  
硃筆這辰字圍着那彥監射學藝較射宿字圍着果勒敏監射榮惠較射列字圍着慎塔布監射順璜較射張字圍着恩佑監射李鴻遠  
較射欽此○同日奉 硃筆這武場監試辰字圍着烏爾圖額去宿字圍着戴恩溥去列字圍着陳其璋去張字圍着做祐去欽此○二十八日  
奉 諭旨十一月初一日所有官差之王公文武大小官員着穿蟒袍補褂一日欽此

中國電音 ○十一日英京發來電報云現中明在於英京再議貸款一百二十五萬磅而以四八仙半利息核算今其股票擬在倫敦  
發給矣米電又言俄國現已再議戰船三艘寄往中國海面蓋亦以時事多艱起見此十一日來電所言也至十二日復接英京來電云現在紐  
約風傳中國業經議定特派全權大臣一員前往俄京與日廷議和云云此事乃出於紐約風傳究之中國內地則尚未聞此事不知彼紐約之  
民與中國相距數萬里而於內地未聞之事彼何亦得而知之因按紐約民氣素浮好奇等事流言謠說是其長即彼報館亦時以不經之談妄  
登報版以冀動人聽聞即如前月所言中朝某邸欲圖廢立之事亦係紐約報館無端偽撰似此重大之件彼亦敢不問是非虛實信口亂言則  
今日所謂中朝遺員與日本議和是又有妨姑妄傳之以快一時之惡耶要之今日情勢兩觀在中朝斷不肯與日本言和不能與日本言和且  
又必不甘不願與日本言和其勢甚顯其理甚明乃紐約竟作此等謠傳抑何無識一至此耶來電又云意國統帥東方戰船之水師提督現已  
派遣海軍陸隊由津門馳赴京師欲以護其使署云云是恐有不肖之徒起而滋事故特預為之備也

英京電音 ○十一日英京發來電報云倫敦太晤士日報近日有言謂前報土耳其所派地方官駐劄帶棉尼安境內者曾將該處百姓  
俄君俾固英俄兩邦睦誼是國黎民之福故民心感激者有甚深也

德國電音 ○十一日英京發來電報云前日德國議院震動異常是緣德院開門之際皇駕會幸院中乃蘇地亞里士黨人見皇駕臨  
并不起而致敬以至院內諸人一時為之駭然變色云云

法國電音 ○十一日英京發來電報云前者法廷請款六十五兆扶令以備進攻馬刺牙士加軍費一事現經巴黎議院議員議准然  
則法馬之費不日即成矣慨哉

土國電音 ○十一日英京發來電報云倫敦太晤士報近日有言謂前報土耳其所派地方官駐劄帶棉尼安境內者曾將該處百姓  
妄為殺害一事果屬實情我英國務宜力行查辦庶絕等此弊端今悉英國外部因此一事經已移文往土文中所言甚為嚴厲土廷因是已派  
有人員前往查辦而土廷并請於英美兩國求派委員與土國之員同往詳查此事又聞俄國現再添兵五萬九千名前往塔淡噶方以便添助  
現在駐守土俄邊疆之兵力云

空勞發電 ○十一日英京呂打來電云現開非洲之亞山知地方將歸英國保護云云迨至翌日再接來電言亞山知歸英保護一事  
并非實情然則前電所報係屬子虛可知呂打電音常有此等曖昧虛傳之事茲特將其電文譯出俾閱者舉一隅以反三隅耳

再權總篆 ○本坡總領事府黃公度觀察奏調往江蘇委所遺之缺即由檳城領事張弼士太守署理各情均列前報茲悉觀察已於  
十二早由法國郵船東渡惟張太守現仍在籍未能到叻而所遺總領事之缺即由使憲電委那華祝太守代理昨閱憲報已悉此事既由本坡  
督院允行而那太守已於十二日接篆視事矣按太守熟於洋務且精英文英倍為不易得之才前者隨使英京深資贊勳之力而實觀察之蒞  
叻也以其未諳英文英語故特委命太守與之同來襄辦一切前年觀察曾因丁艱回籍所遺篆務已由太守暫署辦理各事措置裕如今復再  
縮銅符想當更能出其抱負之才俾固邦交而與商務矣

白蠟來函 ○昨接白蠟來信云該處有某華人附搭遠行馬車一輛前往怡保地方查其所携銀項計有二千元之多不意此項銀項  
竟為宵小所乘現經該處國家執獲三人疑即此案匪徒惟尚未訊定來信所言若此其詳尚不可得確知也

香港雁帛 ○昨接香港來信云港地國家現在已將西來年進支款項預行核計因核得是年所收賦稅可至一百九十九萬九千零  
七十六元而是年支銷之項則共至二百零四萬一千六百三十七元然則入不敷支者尚有四萬二千五百六十一元且西明年內國家營造  
之務尚有所增此項用款更須銀二萬四千六百七十元以此合諸支銷則共不敷之數有六萬七千二百三十一元之多至其入項所以支絀  
之由緣下屬烟碼歲已減銀五萬四千八百元查港地本屬烟碼歲餉銀三十四萬零八百元此碼計至西明年三月即已屆期而下屬承餉  
商人歲祇繳銀二十八萬六千元緣是之故遂至進不敷支然港官於此已預行裁酌以資彌補之費因欲將釐印之費加增以此一項歲可增

商務出售 ○啟者本館每屆冬餘即刊印各式賀歲福函發售本年所印福函已有多種均用各

售出 象頭標蜜酒



大英一千八百九十三年五月廿一號

啟者本公司由歐洲督辦象頭標蜜酒來叻專售得力諸仕商所用此酒氣味香且能煩解渴於實德力地土最屬相宜倘合諸君所用特將其標式列於後俾諸君一覽而知按式購買免致有誤至爾舊巴里街萬興號右鄰本公司象頭標蜜酒為記庶不致誤價極平特此佈聞

新嘉坡廣買公司謹啟

售出酒池國萬仔百標紅



Bisquit Dubouché & Co.  
COGNAC

啟者本公司所製之紅首仔標萬國池酒馳名已久乃在歐洲名家所製自一千八百一十九年相傳至今已閱七十年之久而其酒收存有十年方肯出而沽賣故其熱氣氣味已全消所以請君沾飲者均深獎譽在歐洲各國古之人無不喜飲此酒因其氣味清香遠勝於他酒故是以本行特辦此酒來叻發售自此酒到叻而後凡沾飲者無不感稱其美且此酒與本坡天氣甚相合宜倘蒙賜顧祈細心辨認勿誤庶及以所列各標頭并有木士拿標只為一等西字為憑請諸君認明自之混是為要

售出酒池國萬標金正



以上所各標如無本行不殺呼聲華字者均屬假貨幸勿為之誤買本行有厚望焉

大英一千八百八十九年十二月三號

不殺呼聲即前加珍洋行謹啟

啟者本公司所督辦之金正標萬國池酒久已馳名叻地華商諸君均喜用之現已議定與本坡酒公司包售以應諸君凡有欲購者請至酒公司沽買便得如買成起以便配往外處者仍可至本行沽買至此酒製造之法精妙異常酒味甚清以之蒸餾者皆為上等之料保無偽克之弊此酒若在本坡沽買甚屬合宜且價亦甚廉倘蒙諸君沾用須認明所列各標頭并有木士拿標只為一等西字為憑請諸君認明自之混是為要



投札須知 ○近來疊接外國來札或藉藉疊疊以據其懷抱或觀時事而發為開評此類甚多其又有一種實殊無謂者知在本坡而本館則以一介費投便得乃投函者偏又不交本館而送至郵信局中代為轉達試推其故諒由不欲人知其伴函之人名姓不知若論此事又何長人之知若其自匿姓名則反有違報館之章雖有佳文亦斷不為之錄入倘必欲郵局轉遞則請黏貼三占之釐印本館方能收接因郵局今已改章即在叻地代遞書函亦須至三占費也此佈 本館謹啟

貨艙出稅 ○啟者本行向有第一號貨艙數間坐落丹戎加東地方現欲出稅與人贖用以貯置土油及火柴等貨最為合宜倘諸君有欲稅此貨艙者請至本行面商便得至於稅稅一節務期格外從廉此佈 英一千八百九十四年六月二十號 莫實得洋行謹啟

啟者本公司所製之紅首仔標萬國池酒馳名已久乃在歐洲名家所製自一千八百一十九年相傳至今已閱七十年之久而其酒收存有十年方肯出而沽賣故其熱氣氣味已全消所以請君沾飲者均深獎譽在歐洲各國古之人無不喜飲此酒因其氣味清香遠勝於他酒故是以本行特辦此酒來叻發售自此酒到叻而後凡沾飲者無不感稱其美且此酒與本坡天氣甚相合宜倘蒙賜顧祈細心辨認勿誤庶及以所列各標頭并有木士拿標只為一等西字為憑請諸君認明自之混是為要

水藥生醫耶亞



FOR COLDS,  
COUGHS,  
HOARSENESS,  
AND ALL  
Throat and Lung  
DISEASES.

As an emergency medicine, a safeguard for children, an ever-ready remedy to be relied upon in cases of colds, coughs, croup, whooping-cough, influenza, and all diseases of the throat and lungs, Ayer's Cherry Pectoral has no equal in pharmacy.

**Ayer's Cherry Pectoral**  
Prepared by Dr. J. C. Ayer & Co., Lowell, Mass., U. S. A.

Beware of cheap imitations. The name—Ayer's Cherry Pectoral—is prominent on the wrapper, and is blown in the glass of each of our bottles.

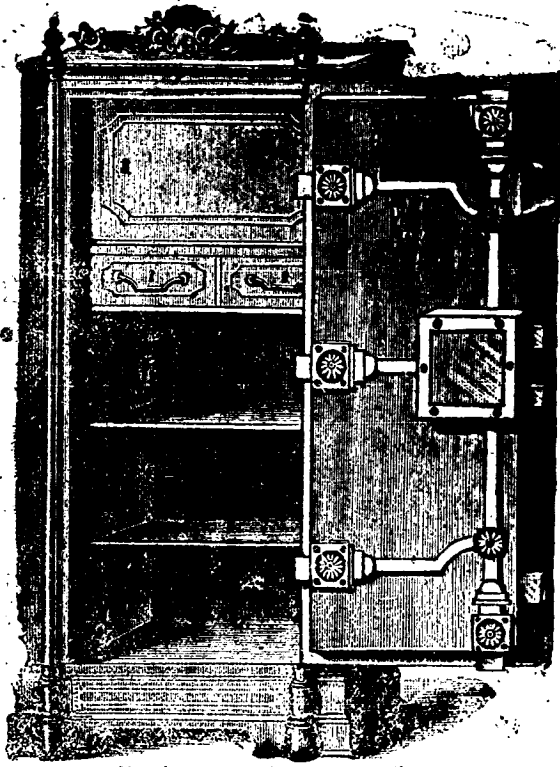
The Singapore Dispensary Ltd.,  
General Agents for The Straits.

藥樹開桃櫻售發

啟者有本醫士所製之櫻桃開樹藥膏經深思殫慮  
究數年之久始得克成其藥精治客感傷風咳嗽喘  
嗽感受四時之不正氣以及喉肺諸疾失音等症服藥  
者無不立效如神固非凡藥所能及此 諸君有治時其  
藥者祈為所辨免為偽藥所欺至本醫士所製之藥其  
上璃玻製有本醫士名字而包頭亦列有本醫士之名庶  
免為魚珠所混現該藥膏在實得力境內係託星架坡藥  
房代售 諸君沽用祈至該藥房採買可也此佈  
西一千八百九十三年九月廿三號美國醫士亞耶謹啟

本號輪船往來各埠定期開列如左  
在各埠往實叻日期 在實叻往  
各埠日期  
由大甲往檳榔嶼 每禮拜一四日下午四點開  
由檳榔嶼往大甲 每禮拜二六日中午十一點開  
由檳榔嶼往吉隆坡 每禮拜二六日下午  
十六點開  
由吉隆坡往檳榔嶼 每禮拜一  
四日下午四點開  
由檳榔嶼往大甲 每禮拜二五日上午十  
點開  
由大甲往檳榔嶼 每禮拜二五日下午四點開  
另有  
輪船往麻六甲吉隆坡等處午  
三點鐘開行特此佈聞  
豐源號謹白

售出櫃鐵



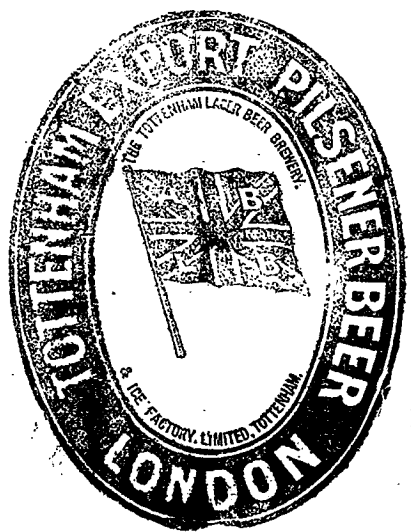
啟者本行所售之鐵在實叻本號馳名  
已久諸君 諸君購用無不感稱其  
妙計此廚之大小共有五種而價費  
最少亦在一百元以上而此鐵櫥乃  
歐洲著名工師所製極為妥善本坡  
所有西人參習人以及各館衛生理  
財等處多向本行購買以為貯銀之  
用因本行所售者均用上物料製  
造堅固不懼火燒且其異常堅  
固無論火燒盜劫均保無虞實美觀  
廉莫此為甚倘諸君有欲購此廚以  
收藏寶物可至本行選閱是幸此佈  
英一千八百九十年元月四號  
丕發呼魯公司謹啟  
加多目至發公同謹啟

實苑寓  
CHEW YIT HONG.

福建 保驗瘋癩藥出賣  
仙傳醫治瘋癩  
破爛癩瘋包七日乾痞  
眼目科包醫  
喉科急症藥  
過洽落風痞風  
法治邪怪病  
甜酸尿及下消  
痢疾泄瀉丸奉送  
風水師監洲

大清光緒二十八年八月二十日

頂旗標 上酒蜜



啟者本行現承英京連丁南禮堂  
酒公司託在本坡為之代理賣烟該  
公司之旗票蜜酒此酒業經致推究  
為第一上品其性清涼解毒飲之能  
令人心曠神怡誠蜜酒中之最佳此  
酒向由本公司代沽今助地然里直  
洋行暨各沽酒之店亦有零售  
君有欲份之者祈祈移玉前往選  
沽為盼特此佈聞  
英一千八百九十三年元月十七號  
慕娘公司謹啟

敬覆惠函 ○再啟者前段告白業已刊有多日乃各埠 諸君函致本館囑寄報紙前往者仍以一紙空函相示不該及苦衷更有  
投函本館前不黏貼印樣是之故至今倍償信力益多賠累故特再為補白閱者鑒焉  
本館再啟

感其神恩... 不日鳩工矣... 西關寶華坊有某甲者... 知其深恐以骨肉遺於瀾... 貝策而姬又哭泣而通之曰... 甲不得已於前數夜偽招姬往... 姓本仙族也... 媒家復行出相久之得油爛門... 醫使女見之一時後果前因聚... 不得已使人覓媒來曰... 且善為說詞欲以口角解脫... 擊者船底極善難數頭艇泊... 為不祥之嗜益甚有怒意擬... 破矣即使藥籠有靈亦不過... 鳳揚盛典 ○本屆甲午 恩科武會試揭曉後... 赴東華門南池子南箭亭伺候... 前一日輕磨勘閱卷大臣將... 於 太和殿簷下殿丹陛大樂... 設黃案上屆時兵部堂官奏... 樂作奏慶平之章各官行禮... 官引獻元出班就道左晚唱... 次唱第二甲第一名某某等... 降自中陸武庫司官以雲盤... 詔樂作奏慶平之章 皇上... 元率備進士觀榜後至順天... 上林寒訊 ○十月初五日 皇極殿筵宴奉 懿旨暫停俟聽候... 筵宴暫停亦足徵 聖德也... 又聞招募之兵仍須操練數... 出京即可帶同前往山海關... 晴似此嚴密雖使奸四出應... 子均經工部派令匠役蓋以... 獨所有武場備辦理場蓋甚... 另派兵部主事劉佩五尙倫... 眷還鄉者聞為某侍御奏... 一倍并有不止一倍者○侍... 錫慶門 皇極殿演禮畢仍出... 京報選錄 ○太子少保頭品... 為出力人員一併存記兼獎... 奮動經臣遵派管帶安勇官... 聖鑒事竊查上年冬間匪首... 奏報在案嗣於光緒二十年...

鳳揚盛典 ○本屆甲午 恩科武會試揭曉後... 赴東華門南池子南箭亭伺候... 前一日輕磨勘閱卷大臣將... 於 太和殿簷下殿丹陛大樂... 設黃案上屆時兵部堂官奏... 樂作奏慶平之章各官行禮... 官引獻元出班就道左晚唱... 次唱第二甲第一名某某等... 降自中陸武庫司官以雲盤... 詔樂作奏慶平之章 皇上... 元率備進士觀榜後至順天... 上林寒訊 ○十月初五日 皇極殿筵宴奉 懿旨暫停俟聽候... 筵宴暫停亦足徵 聖德也... 又聞招募之兵仍須操練數... 出京即可帶同前往山海關... 晴似此嚴密雖使奸四出應... 子均經工部派令匠役蓋以... 獨所有武場備辦理場蓋甚... 另派兵部主事劉佩五尙倫... 眷還鄉者聞為某侍御奏... 一倍并有不止一倍者○侍... 錫慶門 皇極殿演禮畢仍出... 京報選錄 ○太子少保頭品... 為出力人員一併存記兼獎... 奮動經臣遵派管帶安勇官... 聖鑒事竊查上年冬間匪首... 奏報在案嗣於光緒二十年...

鳳揚盛典 ○本屆甲午 恩科武會試揭曉後... 赴東華門南池子南箭亭伺候... 前一日輕磨勘閱卷大臣將... 於 太和殿簷下殿丹陛大樂... 設黃案上屆時兵部堂官奏... 樂作奏慶平之章各官行禮... 官引獻元出班就道左晚唱... 次唱第二甲第一名某某等... 降自中陸武庫司官以雲盤... 詔樂作奏慶平之章 皇上... 元率備進士觀榜後至順天... 上林寒訊 ○十月初五日 皇極殿筵宴奉 懿旨暫停俟聽候... 筵宴暫停亦足徵 聖德也... 又聞招募之兵仍須操練數... 出京即可帶同前往山海關... 晴似此嚴密雖使奸四出應... 子均經工部派令匠役蓋以... 獨所有武場備辦理場蓋甚... 另派兵部主事劉佩五尙倫... 眷還鄉者聞為某侍御奏... 一倍并有不止一倍者○侍... 錫慶門 皇極殿演禮畢仍出... 京報選錄 ○太子少保頭品... 為出力人員一併存記兼獎... 奮動經臣遵派管帶安勇官... 聖鑒事竊查上年冬間匪首... 奏報在案嗣於光緒二十年...

吞四月初二日奉 上諭李瀚章奏韶州南雄等處匪徒滋事軍隊剿捕將出力營官獎勵一摺辦理向為妥速儘先將南韶連鎮標中營  
遊擊柳潤材著以補兵補用其餘出力員弁准其擇尤彙案請獎毋許冒濫仍著李瀚章等飭令該管地方文武員弁認真巡緝毋稍鬆懈等因  
欽此伏查南雄韶州各屬伏莽甚多必須徹底查辦始足以靖閭閻而弭後患臣前次具奏後仍即督飭該管官等各地文武員弁上緊辦理  
以追捕實之防軍以堵截之團練以舉保引拿責之紳耆並嚴飭各縣確探匪蹤所在躬率差勇會營嚴拿或設法掩捕或督兵圍捕相繼妥  
辦總以多獲匪犯勿擾民而為要數月以來拿獲南雄州匪徒邱命明等十四名始興縣匪徒黃興味等六十八名曲江縣匪徒賴明古等五十  
三名著名匪首賴亞蘇陳觀賢二名翁源縣匪徒何澤惠等五名仁化縣匪徒張添養等三名英德縣匪徒鄭潮盛等六名乳源縣匪徒陳細員  
等三名共獲匪犯一百五十四名已報訊明正法者八十六名餘俟審明核辦另有著名巨匪謝正隆黃黑錫何亞仁三名兇悍異常無惡不作  
先同在逃之蘇亞溪各糾夥黨與蕭金煌趙超尋復敬去今又潛歸匿於翁源縣之孺子地方山內翁源縣知縣劉秉奎偵知之會同安勇營委  
員辛光萃哨弁陳和督帶差勇馳往圍捕該匪拚死抗拒當將黃黑錫何亞仁二犯格路生擒謝正隆訊明確供稟經臣批飭就地正法該三匪  
皆稔惡渠魁當此查辦嚴緊之時竟敢相率潛回同登山內其意甚為叵測若不速行拿辦恐各屬匪徒必以該匪等所匿之處為遁逃教日聚  
匪多及將為地方之患知縣劉秉奎等出其不意馳往嚴拿三犯無一漏網又將羅坑匪李葉芹會廷惠先後拿獲實足以寒賊膽而快人心而  
各屬陸續獲匪百數十人荏苒敘迹商民同深欣悅同知銜翁源縣知縣劉秉奎始與縣知縣候補知縣蔡簡梁慶侯補府經歷縣丞辛光  
萃同知銜安勇回省仍留三百人防守備剿居德管帶將各屬匪村逐一查辦並飭各營縣隨時會同認真辦理不准稍懈務將在逃匪首蘇亞  
溪及各屬餘匪搜擊淨盡以冀消弭後患所有查辦南韶匪鄉獲犯多名並斬擒著名匪首請將尤為出力人員存記兼獎各錄由理合繕摺具  
陳伏乞 皇上聖鑒訓示 奏奉 硃批該部知道欽此

輪船往 檳榔嶼 仰光 加刺吉打 ○啟者英商英國印度公司輪船名巴南高打大有二千二百零八墩定於西本月十二號即華  
本月十六日禮拜三由叻啟行前往 檳榔嶼 仰光 加刺吉打等處 倘有欲附貨搭客者請至本行面議價甚相宜此佈  
大英一千八百九十四年十二月十號 大清光緒二十年十一月十四日 莫實德洋行謹啟


頂受聲明 ○啟者香港上環和棧及吉隆薯廠街第三十五號門牌廣和泰蘇廣雜貨生理原係與昌堂陳義和堂合股同創於光緒  
拾九年六月開張茲與昌堂志願將自己名下所得此兩號之生理股份概行頂與伍大成堂承受業已交易清楚兩和棧及廣和泰兩  
店生理即由伍大成堂與陳義和堂合夥經營嗣後生理盈虧與退股人與昌堂無涉先此聲明免滋後論  
大清光緒二十年十一月拾二日 承頂香港和棧吉隆廣和泰人伍大成堂謹啟

新到麵粉發售 ○啟者本行新辦到象標麵粉甚多其麵粉分作一二三號各庄精粗不一 諸君有欲購者請至本行面商便  
得特此佈聞 大英一千八百九十四年十二月六號 勿留洋行啟

辭夥告白 ○啟者石叻漆木街門牌第二十九號廣同興做什貨海味生意原係廣同興司事人余偉雲名下開創本年六月因司  
事人余偉雲返回唐山是以將廣同興生意事務託交與夥件陳焯材代理司事本年十月余偉雲命其子余鶴輝到來廣同興權理司事今因  
代理人陳焯材自願告辭出舖倘陳焯材與各寶號及親朋人等有揭借按當貨項等情係為經手是問不關廣同興之事自後廣同興有揭借  
貨項及出貨單等項須要有廣同興雙鵝蓋唐番字圖章方為定據特此聲明以免後論  
光緒二十年拾一月初七日 廣同興司事人余鶴輝謹啟

火鋸機器出售 ○啟者本號有新到堅固鐵木機器二付刨木機器一付出賣各事件俱全價錢相宜但 諸商翁欲買請至本號面  
議是荷茲將該機器款式列後 大號鐵木機器一付係鐵大木用 二號鐵木機器一付係鐵細木用 刨木機器一付刨大小木均合  
大清光緒二十年拾一月初三日 庇能崔祥和號謹啟

猴標火牌 賣出



怡和洋行

啟者本號新到怡和洋行猴標火柴發客該柴齊整色白珠頭甚佳即任潮蒸亦能生火前在粵東香港  
與及檳榔嶼等處甚為通銷久已馳名中外惟叻地乃係初到誠恐多有未及通知者今特將其標頭  
錄於報中以便 諸商翁就近採辦另有別款火柴甚夥未能盡錄如欲光顧請至本號面議價甚相  
宜此佈  
大清光緒二十年十月廿二日 星嘉坡中街廣隆號謹啟

LITTLE'S ORIENTAL BALM  
東理直監製 靈方驗藥



東理直和因直視藥油可治風濕凡有骨肉疼痛手足不遂氣喘燥喉筋痛頭痛久嗽氣痛及痔瘡等症試問如何治法嘗有數千人謂思此症者所用藥甚多非徒無功且反增劇不禁大聲疾呼曰嗟乎天下豈無有藥能治此病者乎熟思審處都因誤服他藥以致病勢日深惟用此藥油則雖至危極重之症無有不驗者蓋有起死回生之力醫者所不能治而此藥獨能見功所以為妙也每樽價銀五角其用治另詳藥單或噴代理入冥叻大藥房香港屈臣氏大藥房其餘各西藥房均有寄售 光緒者請移玉址茲將醫愈氣喘之症其并病人圖式經驗贊詞附列於左以見此藥之佳非自為誇美也蓋氣喘最苦人所難忍然此藥可能立刻見功縱使氣息將絕亦能轉危為安且能穩睡永無再發之虞倘不速效可再將藥照去嗅之則應驗如神矣試觀意巴詩勿君之贊詞曰 拙荆患氣喘之症十餘年醫治不效蓋症最奇重人所未有也時在床第呻吟氣逆而喘或一附鐘或全夜不能安枕竊自懼其病入膏肓難以久存人世名醫到境 嘉應張麗琴韻琴兄弟兩茂才今之國手也徐花農學使曾拔置醫學第一並贈以探微樞景匾額生平於醫學無所不究所著有醫門類考本草醫讀補遺等書善治內傷至感冒標疾尤應手輒效現到本城寓松栢街廣豐行內余素與鄰居兼有世誼故樂誌之以告華眾 大清光緒二十年十月十七日 總領事黃連憲識

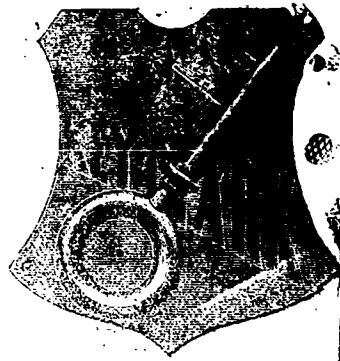
H. E. HOLTY.  
MEDAN,  
DELL.  
代理認務  
啟者余素習西律故於訟詞案牘無不會貫其通學繼申韓頗堪自信故乃將其學出而問世因在日裡及龍葛地方與人代辦訟務並債務等事莫不釐然清理倘新嘉坡檳榔嶼麻六甲各處仕商等如在以上所列兩埠有被人拖欠賬目及轉帳未清等數可照以上所列西國字樣書函列單直達余知自能代向該處公堂控追債款務必令其清償至若酬余費用祇於討還債項之資抽出十分之一以作謝儀惟於堂費則不在其內然堂費亦屬無幾諒諸凡君亦弗靳也倘諸君有遇此等訟務者尚期關注余必竭忠代理斷不負所託之微忱也此佈  
大英一千八百九十四年七月三號 大清光緒二十年六月初一日 廈芝伊何里知謹啟

其照華英書籍地圖發售 ○啟者謝榮階司馬其照學東人也華英文學俱備精深中外士人久經欽仰故屢為國家信任厥功偉於乾坤現有所著華英書籍地圖奇交本號發售茲將各書目列登如左 華英字典集成每部銀五元五角 英文成語字典集成每部銀六元 應酬寶笈每部銀二元 英語彙腋初集每部銀一元五角 英語彙腋二集每部銀二元 英語初階每部銀六角 鑄銅板地球五大洲全圖每幅銀一元此各書統華英之文字譯中外之要談書中發明妙蘊舉筆難宣書中指示捷途如對語誠為度世金針尋寶寶筏不愧而為百世師也業於鑄板刷印出售莫不盛行華英各國中西人士莫不爭先快靚稱爲有用之書亦皆領有英法各國牌照無論中外人翻刻必加稟究此佈  
大清光緒二十年十一月初三日 香港中環文裕堂 上海地球場華彰號 舊金山準永豐號 星嘉坡漆木街南興隆號啟

於邑土麥創製新款奇燈發售 ○啟者茲有於邑土麥新款奇燈係由歐洲格致之士近日精思新法創製而成用以配於煤氣燈之上甚為神妙且其製甚為靈便無論何項煤氣火無不可以配合而成且其功用甚多茲特約開如左  
凡用此煤火之一輕便此燈則更勝於電燈甚遠  
燃用此煤火之一較此燈則更勝於電燈甚遠  
即較此煤火之一較此燈則更勝於電燈甚遠  
其光較此煤火之一較此燈則更勝於電燈甚遠  
燈之光較此煤火之一較此燈則更勝於電燈甚遠  
火之光較此煤火之一較此燈則更勝於電燈甚遠  
無烟煤之垢無搖動之虞  
無臭惡之氣無費用亦節省一半  
其火雖光可以耐看並無眩目  
此燈在叻係託交勿蘭洋行代理而羅中末安洋行亦有代為沽賣特此佈  
大英一千八百九十四年十一月三號 謹啟

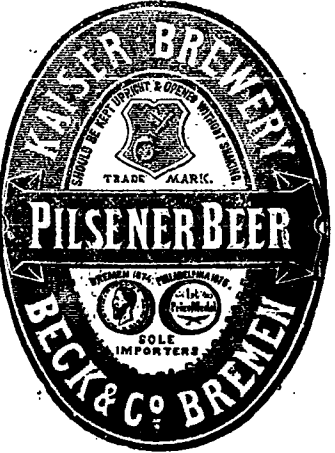
今此燈辦至叻地日新嘉坡西人公堂 香港上海新嘉坡銀行 新嘉坡義勇會堂以及各處均有有用之無不感稱其妙  
此燈在叻係託交勿蘭洋行代理而羅中末安洋行亦有代為沽賣特此佈  
大英一千八百九十四年十一月三號 謹啟

售發酒蜜



啟者本行由歐洲辦到上等密酒來叻發售其酒甚佳茲將標頭印  
出 諸君光顧祈為細認免致有誤蓋聞有無恥之徒假冒本行標匙  
標酒希圖目混珠味最堪痛恨今本行再行核定於酒樽木杪內加鐵  
烙鎖行形以示分別倘 君有知何人假冒到請本行報明即謝  
紅銀二百大元經官訊定即能給發斷不食言再此酒不能散往  
加勝吧 三寶壟 泗里末 望加錫 檳榔嶼 日裡等處其  
他各埠均能運往道此佈 聞  
大英一千八百九十三年五月廿六號  
大清光緒十九年四月十一日

明碼也洋行謹啟



售山酒福萬 策峰上唯國法



TO BE HAD OF ALL WINE MERCHANTS

啟者本公司親由法國督辦  
頂上好萬福酒酒來叻發售其酒  
清香濃郁醇厚異常飲之誠可令  
人長血氣壯筋骨悅顏色妙矣無  
窮今市上所有萬福酒無有能  
出其右者誠佳酒中妙品也至此  
酒從本公司一索出除無別家  
出售 諸君光顧請細認蜂窠標  
頭為記細辨香味方不致誤價  
甚相宜倘有到份之購者祈早至  
惠臨沽買是幸  
大英一千八百八十八年六月二  
十號  
大清光緒十四年五月十一日  
明碼也公司謹啟

賣發酒密烏



啟者本行向由英國督辦各  
種美酒來叻發售久已遐邇  
馳名茲復由英新辦到黑  
士斗雲字號之狗頭標烏密  
酒到叻應請此酒香美異常  
不惟飲之可口且能保養精  
神調和血氣常飲令人不生  
疾病誠酒中上品也 諸  
君光顧應細看以上所列之  
狗頭標庶不致誤且價甚相  
宜倘 諸君有欲沽飲者請  
至本行取用可也此佈  
大英一千八百八十八年八  
月十五號  
明碼也洋行謹啟

售出品三

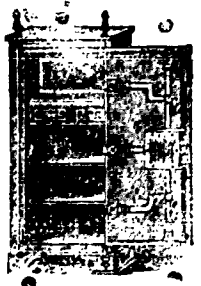


啟者本行督辦歐洲名酒三品酒  
其酒色白而味清香有年沽飲 諸君莫不  
稱其美 幸祈有欲購者請到本庄三品酒  
標頭印明以免誤認倘有欲購者請到本  
買本行自辦三品酒者請到本庄認明標頭  
有小色包頭等字號標頭印明以免誤認  
始知若此字樣即係假冒祈為細認此佈  
大英一千八百八十五年十二月十九號  
明碼也公司謹啟

售發櫥鐵名馳



嘗思營生之所所最要者則惟簿據其大端簿據固然必須有以善藏始無意外  
此本行鐵櫥所以為 諸君之所共賞也蓋本行所賣之鐵櫥久已馳名於東  
方一帶而於叻坡則聲名尤著至本行所賣此等鐵櫥已有三十年之久其製  
為堅固既能避火且其地輪皆非盜賊等所能開計其櫥全身均用鐵製成  
並無雜以木料且其櫥自前至今均為一式堅固並無  
有優劣之分至於各櫥大小  
不一而價錢則約一百元至  
四百元凡用之者可保其不  
礙使燒燬即火災亦無所損本  
行之鐵櫥實為叻坡華商  
所喜購而本行每年所沽亦殊不鮮茲特為之錄佈  
諸君有惠顧者祈即玉臨選購為盼  
大英一千八百八十九年十一月廿八號



明碼也洋行謹啟