

大清光緒二十一年

本館新聞除禮拜外日出一張諸君賜閱本報者無論本埠外埠均可向本館取閱如外埠閱報加寄費可也除日報外常刊送外復不惜工本從英國採辦釘書裁紙各機以待與各官商刊印書籍單件並有英國各活字及各式花邊等延有西人排印工藝甚精所有中西文字均能刊印並有石版印字大小機器均用精工刊

# 申報

(號一十第牌門口虱巴舊在設開館本)

印工總絕倫並延有文士書寫各種文字現由上海購到各種書籍出售其書目另行刊佈所有各項價甚相宜再本館所登來札原擇其有益世道人心者附登否亦須無礙於人而後始錄其有尋常成文以及支離費解者概不登報須寫真爵里而後敢登但來稿登與不登均不能將原稿收回也 本館謹白

甲午十二月初十日 第二字 出一日隔隔字每後日次仙一字每 四拜號六月二十年四十九百八千一英大 日首台告凡倘五張每售銀元一月每價報 閱諸

乙未年月份牌發售 ○啟者本館所印乙未年華英月份牌現經告竣所有畫餘氣節悉照部頒時憲書詳加較勘譽度無訛且用精工選印字體端正畫畫玲瓏設色鮮明懸之座前亦殊不俗 諸君惠顧請移 玉至本館面商價其相宜倘欲躉買更當格外從廉特此佈聞諸希 垂鑒 本館謹啟

招請收數人 ○啟者茲本館欲招請收數人一名兼司探訪貨行情之事其人須略諳英文英語兼通穆拉油十語者方能合用 諸君有欲承斯之者請至本館面商可也 本館謹啟

新印電報冊發兌 ○啟者本館所印電報冊乃精心結構而成更復細心核對號碼無訛是以印成之後即已四處風行莫不喜購爭先未幾即經售罄而來問者仍復源源不絕茲本館更不惜工費將此電報冊重新編定所有號碼眉目尤為清楚可謂毫髮之問亦無遺憾洵稱全美現此電報冊已告成惟所印無多欲購者向祈從速 惠臨為盼特此佈告 本館謹啟

催收報價 ○啟者各埠 諸君子賜閱本報者煩察惟本報於各外埠多未設有代理人用特附報逕陳今當收取上半年報價之期所有各地閱報 諸君祈即將本報上半年之報價寄費等惠寄本館更有上年積欠者亦懇一律交來蓋所欠既多則賠累滋重更須加貼寄費其勢更屬難支倘仍如舊延則勢不得不將報紙停寄所願閱報 諸君子其各諒此苦衷焉 本館拜啟

續俄高陸路通商章程補錄 一千八百八十八年十一月二十三日進呈俄廷

第四款 一准高官設法以杜私貨 二俄人如將私貨不報稅關繞道他處運赴高麗希圖偷漏無論已未運入將貨入官照貨價加倍罰款並准高官將貨入官通同漏稅俄人概行扣住交就近高官審訊結案如將俄貨或別國貨物飾詞運回俄國按照第三款章程領到憑單後仍由高麗私銷該貨無論雙管分傳事漏私按售價多寡罰款 五入官貨物由兩國官員公同估價准繳商繳價購回 第五款 一以下各物由陸路運入高麗或由高麗出口均不徵稅 計開 行李 各種家禽鷄鴨 田器 已煉金銀金砂不在內 金銀洋錢 實學器具格物算學天文外科等器及零星小件 香各國地圖 活字 各種模樣 各貨樣簿 茶蔬 菓子 花草樹木與各種小樹 魚 救火水龍 打包各物袋箱繩 二以下各物禁止入口違者入官 計開 鴉片 壞藥偽造藥材 軍器火器子藥炮臺軍營各炮炮彈開花彈各種火器包于火藥 藥彈 各種利刃鎗矛 硝 平常火藥棉花火藥油甜火藥一切炸藥 除以上各物外高麗燒酒紅參禁運入俄 附註俄人前赴高麗遊歷每人准帶洋鎗或手鎗一桿以資防衛註明准帶內 三除以上免納進口稅及禁止入口各貨外其陸路運入高麗或由高麗出口各貨均值百稅五俄商在通商各口由海運進出口貨物按照海關各口海關現行章程完納進口出口兩稅不得援照陸路運貨章程 四陸路進口貨物按照海關各口海關現行章程完納進口出口兩稅不得援照陸路運貨章程 土貨應照市價核算貨主報稅不實按照各海口通行章程辦理以免爭執倘貨物未到官貢以前耗損減色應按損壞情形減收進口稅 五完納稅課行用銀兩或用高麗銅錢按照行市計算 六按值繳稅將來訂定稅則兩國該管官會同議訂 七俄商投遞中貢稅關呈于憲庫公呈等件概用俄文或黏譯高文一扣 第六款 一俄人遇有詞訟或財產案件概歸俄國領事官或俄國領事官辦理如遇俄人與別國人案件均由上項俄官傳訊與高麗官無涉 二寄寓高麗俄人遇有被高麗官民控告案件概歸俄國領事官斷斷按照俄律辦理 三俄國官民控告當地高麗人案件歸高麗官斷斷按照高麗律辦理 四俄人在高麗地方無論何例禁錮俄官按照俄律訊治 五高麗人違犯俄律禁錮名干涉俄人者歸高麗官按照高麗律辦理 六俄人違犯條約或現定章程或以後議訂章程輕人告發如須判罰款或貨物入官者歸俄國領事官查辦所有罰款及入官貨物均歸高麗 七高麗在中官地方拿獲俄貨應俟領事委員到時眼同封結案以前該貨歸高麗官收存倘結案時該貨仍判歸高麗主者高麗官即將該貨解交領事官如結案以前該貨主願將該貨作價呈繳高麗官者准其存留貨物 八俄高麗兩國商案衙門集訊地方事件及犯案事

以上各物禁止入口違者入官 計開 鴉片 壞藥偽造藥材 軍器火器子藥炮臺軍營各炮炮彈開花彈各種火器包于火藥 藥彈 各種利刃鎗矛 硝 平常火藥棉花火藥油甜火藥一切炸藥 除以上各物外高麗燒酒紅參禁運入俄 附註俄人前赴高麗遊歷每人准帶洋鎗或手鎗一桿以資防衛註明准帶內 三除以上免納進口稅及禁止入口各貨外其陸路運入高麗或由高麗出口各貨均值百稅五俄商在通商各口由海運進出口貨物按照海關各口海關現行章程完納進口出口兩稅不得援照陸路運貨章程 四陸路進口貨物按照海關各口海關現行章程完納進口出口兩稅不得援照陸路運貨章程 土貨應照市價核算貨主報稅不實按照各海口通行章程辦理以免爭執倘貨物未到官貢以前耗損減色應按損壞情形減收進口稅 五完納稅課行用銀兩或用高麗銅錢按照行市計算 六按值繳稅將來訂定稅則兩國該管官會同議訂 七俄商投遞中貢稅關呈于憲庫公呈等件概用俄文或黏譯高文一扣 第六款 一俄人遇有詞訟或財產案件概歸俄國領事官或俄國領事官辦理如遇俄人與別國人案件均由上項俄官傳訊與高麗官無涉 二寄寓高麗俄人遇有被高麗官民控告案件概歸俄國領事官斷斷按照俄律辦理 三俄國官民控告當地高麗人案件歸高麗官斷斷按照高麗律辦理 四俄人在高麗地方無論何例禁錮俄官按照俄律訊治 五高麗人違犯俄律禁錮名干涉俄人者歸高麗官按照高麗律辦理 六俄人違犯條約或現定章程或以後議訂章程輕人告發如須判罰款或貨物入官者歸俄國領事官查辦所有罰款及入官貨物均歸高麗 七高麗在中官地方拿獲俄貨應俟領事委員到時眼同封結案以前該貨歸高麗官收存倘結案時該貨仍判歸高麗主者高麗官即將該貨解交領事官如結案以前該貨主願將該貨作價呈繳高麗官者准其存留貨物 八俄高麗兩國商案衙門集訊地方事件及犯案事

明憲濟分省以自備之財供自有之用備自給無需帑臣通籌全屬各州縣支絀情形請准各屬事得衙門奏蒙 諭旨南南洋大  
憲新督臣張之洞等因恐緩不及事可否仰懇 天恩俯賜撥款一面存臣先向上海洋商訂約籌借銀一百五十萬兩以應  
防務急需該督臣由各省關撥解無款臣等即格開保督軍時以海外巡撫不得不顧慮父老之請伏望 聖鑒施行俾得從速訂借以資  
濟而通人心不勝迫切屏營之至所有遵 旨籌備海防佈置情形並飭屬的款緣由會同閩浙總督臣譚鍾麟恭摺具陳伏乞 皇上聖  
鑒訓示施行再太僕寺卿臣林維源奉 旨留辦臺灣團防現在督飭地方官紳次第舉辦並據林維源捐書另募勇二營協同官兵分駐防守  
合併陳明 奏

俄國購船消息 ○初七日英京發來電報云風傳日本已向芝里購買快船一艘該船名曰下士馬士刺打云云因查此船係屬鋼皮  
於一千八百八十三年在英國暗士得那船塢所造船身大有三千餘噸其鋼皮厚計一英寸機器可抵馬力六千五百匹船中載有廿四墩  
之後座巨砲二門身四墩之砲六門并有連環砲等每艘備行十八海里駛製如是是亦豐敵者不可以不知者也

英俄電音 ○初七日英京發來電報云英法兩國儲君借同儲約那公刻已由俄返英當與俄皇會晤時皇意殷擊異常大有依休  
之概法京發來電報云此事愛倫之云觀俄國自其先君薨後新君與親睦睦當目儲此大赴俄後已將英俄兩國昔日之嫌概行消  
釋俄則與法三國其共合聯盟約豈不快哉法法所論如斯試觀法人刻刻皆以聯盟為志則其關係所在不可以不詳見之哉

意後約電音 ○初七日英京發來電報云日人與意國所立通商之約今經畫押等情至於何日舉行則來電尚未經道及也  
越米來購米章 ○西貢來信云該處自西本年正月正月起至十一月底止所有米石運至該中者共有八十八萬五千六百担之多然則  
越米南來亦非菲矣

折東筵筵 ○柔佛蘇丹定於西來年正月十四號在其東陵府中宴客一事經列前報并蘇丹現已在日預備結馬門之際往與新娶  
者當亦不乏其人也

銀市行情 ○近來金價日昂銀價日落為歷來之所未聞迨至昨初八日銀價更不如前每兩僅值一司令十一弁士八七五兩已金  
銀價值之殊一至於此為向來所未見者爰誌之以備商務中人一覽

暢銷時務 ○昨接金陵來信云近日該處紛紛傳說言之甚確謂前日張香帥曾經密奏朝廷其奏甚詳計其所臆列者共至三百餘  
之多中有謂以中國現在軍律觀之實不足以制勝倭人必須以西法練之方能有濟云云并謂朝廷覽此奏疏確有所見爰電張香帥到東  
見所遺兩江督篆即電關陝甘總督楊石泉制軍看理云云

謠味無憑 ○日來市之人紛紛傳說言有其某號接到北方來電言李傅相現經叛亂云云此語一傳舉動轟然互相傳述不啻市  
中有虎由是一而傳十十而傳百傳千而以耳為目者流固深信而弗疑更有好事者更為之繪影繪聲一若其情果確者本館既聞是說已知  
其言之謬惟以眾口如一不可不查明其事俾釋眾疑爰即前往詳查據傳者所言接電各號詢之均覺毫無影響可知此等謠味悉屬無端捏  
造之詞彼無識者流因之以訛傳訛遂暗被造謠之人使弄弄耳但前日助地有說說家會接上洋來電言北方亂事正狂囑勿寄貨准銀前往  
意者謠言所自其即由此而興也歟事關要務實偽之虛不可不明爰亟為之辨白登錄報中以釋羣情之惑

港督恩施 ○昨接香港嚴辦犯夜之人一案茲接港友續信云此案被獲之人係於去月二十七夜所拘翌日即在巡理府告訊是事  
有十四人因所罰之項竟至七元之多無力償還致遭監禁四禮拜之罪抵罪迨至案詳督署羅制府披閱其片以為區區犯夜所罰何至如此  
其嚴遂於本月初一日札飭司獄官着將此十四人一律釋放其出獄制軍此舉可謂格外施仁矣

恭逢曠典 ○前報會紀各國駐京公使定期十月十五日親見 皇上早遞賀書一節是舉也蓋以祝我 皇太后大旬萬壽也是日  
大觀中國 大皇帝者為英公使歐格助美公使田貝俄公使波希呢德公使紳珂法公使施阿爾比公使陸彌爾萊公使柏爾西牙公使羅  
威理各具恭服由東安門東邊而進早有總理衙門官二員在彼迎候導引入內中國 大皇帝御文筆殿正中端坐後懸黃綬龍鳳繡帳為  
皇太后龍座所在堂廉之地肅靜無諱各公使均帶繙譯官一員有一大臣引之上殿公使跪書畢口操西語致詞繙譯官轉達恭邸代奏 聖  
聽 大皇帝龍顏甚霽和氣迎人各使仰被盛容無不肅然起敬禮成告退以 大皇帝優待之故權竹靡涯豔歎休哉中外輯睦之道將胥於  
是在矣自非一人有慶曷克臻此

剿匪消息 ○甲州賊匪昨得天津專訪軍務之人來信云日人擾我藩屬抗拒 天兵其東渡者前後計共六萬人其中偷過鴨綠江攻  
擊九連城者在鏡子窩登岸擾我金州者不過三萬人無奈我軍砲火既少鎗械又乏甚難以致九連城失利其鏡子窩者在楊花圍盤踞  
數日僅得正定鎮徐見農者領軍馬隊兩營步隊數營與彼交綏日人財陣而逃傷斃者不貲以數計據身親戰陣者之言曰日人並非以遊之  
師不過我軍畏怯不前不相聯絡非被兵不動亂亂取而逃以致日人負得時行無阻若昔同仇敵愾則彼匪軍深入營圍不能反客為主所  
向無前矣賊匪日人分兵濟鴨綠江回高麗地內不知是何詭計也查日人之單槍如石火電光瞬息了比休兵若于日又出矣又慮擾我嚴屬

向無前矣賊匪日人分兵濟鴨綠江回高麗地內不知是何詭計也查日人之單槍如石火電光瞬息了比休兵若于日又出矣又慮擾我嚴屬

售出酒蜜標頭象



大英一千八百九十三年正月廿一號



此佈

啟者本公司由歐洲督辦象頭標車先那帶酒來助專為賣得力諸仕商所用此酒氣味香且能煩解渴於實健力地土最屬相宜倘有欲購者請認明象頭標式其式列於中俾諸君一覽而知按式購取倘蒙光顧至請舊巴里街萬興號在鄰本司身細認象首標為記庶不致誤價極平特此佈聞

新嘉坡廣買公司謹啟

售出酒池萬仔首標紅



Bisquit Dubouche & Co.  
COGNAC

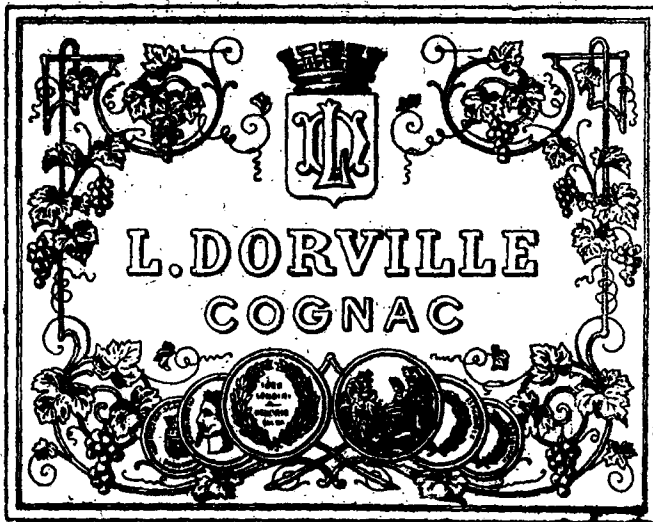
啟者本行向有第一號貨船數間坐落丹戎知東地方現欲出稅與人贖用貯置土油及火藥等貨最為合宜倘有欲稅此貨船者請至本行面商便得至於稅稅一節務期格外從廉此佈 英一千八百九十四年六月二十號 莫實得洋行謹啟

啟者本行所製之紅首仔標萬池酒名已久乃在歐洲名家所製自一千八百一十九年相傳至今已閱七十年之久而其酒收存有十年方肯出而沽賣故其熱氣極已全消所以 諸君沾飲者深獎譽在歐洲一各國古之人無不喜飲此酒因其氣味清香遠勝於他酒故也茲以本行特辦此酒來助凡沾飲者無不感稱其美且此酒與本坡天氣最為相宜 諸君賜顧祈細心辨認頭庄及以上所列各標頭并有象頭 士拿標只為一等西字為標頭庶免珠目之混是所切禱

大英一千八百八十九年二月拾號

不刺呼聲

售出酒池萬標金正



以上所黏各標如無本行不殺呼聲字者即為假貨幸勿為之誤買本行有厚謝焉

大英一千八百八十九年十二月三號

不殺呼聲即前加珍洋行謹啟

啟者本公司所督辦正金標萬池酒久已馳名助地華藉君子均喜用之現已議定與本坡酒公司包銷以應各沽凡有欲客購者請至酒公司沽買便得如買成起以便配往外處者仍可至本行沽買至此酒製造之法精妙異常酒味甚清以之蒸餾者皆為上等之料保無偽丸之弊此酒若在本坡沽者甚合宜且價亦甚廉諸君沾用須為留心辨認以防魚珠之混固

現在市上假冒者甚多

新嘉坡廣買公司謹啟

投札須知 ○近來接外開來札或藉情墨以儲其懷抱或觀時事而為開評此類甚多其更有一種實味無謂者如在本坡本館則以一介實投中得乃投函者偏又不多本館而送至郵信局中代為轉達試能其故諒由不欲人知其伴函之人名姓不知若論時事又何長人之知若其自匿姓名則反有違報館之章雖有佳文亦斷不為之錄入倘必欲郵局轉遞則請黏貼三占之釐以本館方能收接因郵局今已改革即在叻地代遞書函亦須至三占實費也此佈

貨船出稅 ○啟者本行向有第一號貨船數間坐落丹戎知東地方現欲出稅與人贖用貯置土油及火藥等貨最為合宜倘有欲稅此貨船者請至本行面商便得至於稅稅一節務期格外從廉此佈 英一千八百九十四年六月二十號 莫實得洋行謹啟

啟者本行所製之紅首仔標萬池酒名已久乃在歐洲名家所製自一千八百一十九年相傳至今已閱七十年之久而其酒收存有十年方肯出而沽賣故其熱氣極已全消所以 諸君沾飲者深獎譽在歐洲一各國古之人無不喜飲此酒因其氣味清香遠勝於他酒故也茲以本行特辦此酒來助凡沾飲者無不感稱其美且此酒與本坡天氣最為相宜 諸君賜顧祈細心辨認頭庄及以上所列各標頭并有象頭 士拿標只為一等西字為標頭庶免珠目之混是所切禱



**FOR COLDS,  
COUGHS,  
HOARSENESS,  
AND ALL  
Throat and Lung  
DISEASES.**

As an emergency medicine, a safeguard for children, an ever-ready remedy to be relied upon in cases of colds, coughs, croup, whooping-cough, influenza, and all diseases of the throat and lungs, Ayer's Cherry Pectoral has no equal in pharmacy.

**Ayer's Cherry Pectoral**  
Prepared by Dr. J. C. Ayer & Co., Lowell, Mass., U. S. A.

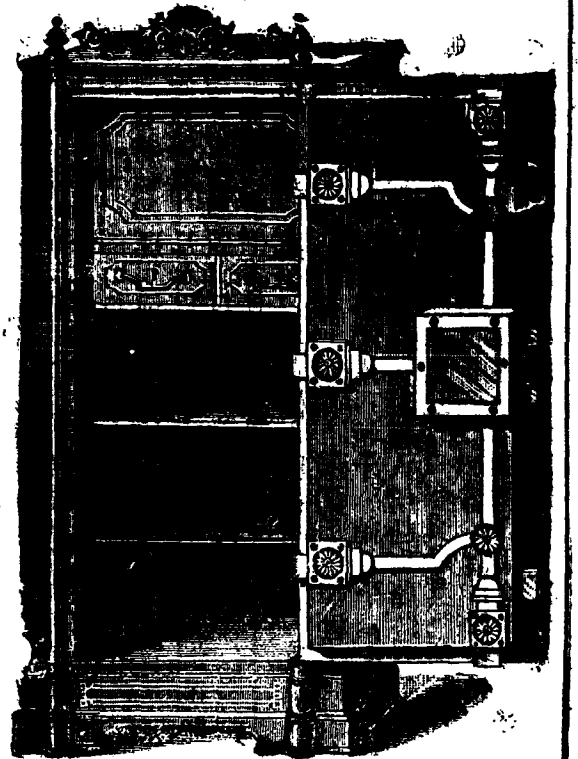
Beware of cheap imitations. The name—Ayer's Cherry Pectoral—is prominent on the wrapper, and is blown in the glass of each of our bottles.

The Singapore Dispensary Ltd.,  
General Agents for The Straits.

啟者有本行所售之鐵櫃在本地城馳名已久素蒙 諸君購用無不盛稱其妙計此廚之大小共有五種而價費最少亦在一百元以上而此鐵櫃乃歐洲著名工師所製極為美善本坡所有西人商智人以及梓椒衛生運籌華商多向本行購買以為貯銀之用因本行所沽者均用頂上物料製成固成不惟能壯觀瞻且異常堅固無論火燒槍劫均保無虞貨真價廉莫此為甚倘諸君有欲購此廚以收藏重寶可至本行選閱是幸此佈  
英一千八百九十年元月四號  
不殺呼魯公司謹啟  
加珍目至殺公司謹啟

本號每逢禮拜一由下午四點鐘開行 由麻六甲往芙蓉每逢禮拜二六日中午十一點鐘開行 由芙蓉往吉隆坡每逢禮拜二六日下午六點鐘開行 由吉隆坡回芙蓉每逢禮拜一四日下午四點鐘開行 由芙蓉回麻六甲每逢禮拜二五日上午十點鐘開行 由麻六甲回芙蓉每逢禮拜二五日下午四點鐘開行 另有輪船在叻往麻六甲吉隆坡等處午每逢禮拜五三點鐘開行特此佈聞  
豐源號謹白

售出櫃鐵

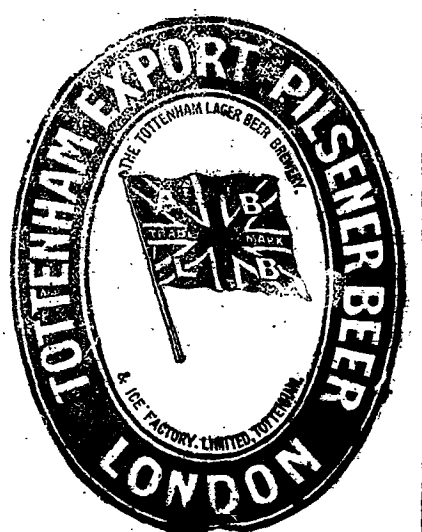


啟者本行現承英東連丁南禮君酒公司之旗票酒此酒業經推究為第一上品其性清涼解毒飲之能令人心曠神怡誠酒中之最佳此酒向由本公司代沽今助地熱里直洋行暨各沽酒之店亦有發賣 君有欲份之者向祈移玉前往選沽為盼此佈 聞  
英一千八百九十三年元月十七號  
慕娘公司白謹

**實苑寓**  
**叻街風肥生苑寓**  
**CHEW YIT HONG.**  
**醫精方一周建福**  
保驗痲瘋藥出賣  
仙傳醫治痲瘋  
破爛痲瘋包七日乾活  
眼目科包醫  
喉科急症藥  
過洽落風痞風  
法治邪怪病  
甜酸尿及下消  
痢疾泄瀉丸奉送  
風水師監洲

大清光緒二十八年八月二十日

**頂旗標蜜酒**



啟者本行現承英東連丁南禮君酒公司之旗票酒此酒業經推究為第一上品其性清涼解毒飲之能令人心曠神怡誠酒中之最佳此酒向由本公司代沽今助地熱里直洋行暨各沽酒之店亦有發賣 君有欲份之者向祈移玉前往選沽為盼此佈 聞  
英一千八百九十三年元月十七號  
慕娘公司白謹

敬覆惠函 (一)再啟者前段告白業已刊有多日乃各埠 諸君函致本館囑寄報紙前往者仍以一紙空函相示不諒及苦衷更有投函本館並不黏貼印線是之故至今倍償信力益多賠累故特再為補白閱者鑒焉  
本館再啟

只有馬隊兩營砲隊兩哨係屬老勇其餘步隊數營均係新募成軍者附近砲臺尚有銘軍四營由駐守砲臺之趙小川軍門統領當交戰之先請趙軍門接應趙不允謂請其身臨前敵而已則在後接應亦不允軍門遂以孤軍力戰相持一日之久馬隊未盡死亡步隊所存無幾擊斃日兵千餘人卒以兵少援絕為日人所乘軍門受傷後現已入關醫治傳聞總統帥于者以趙臨陣退縮貽誤軍機已飭就軍前正法矣

謀勇兼優 ○有客面告滬報訪事友云劉淵亭軍門之至臺灣也甫卸行裝即乘駿馬督率心腹弁勇十餘人至沿海一帶細為勘視歷三晝夜之久繪我圖樣註明何處緊要何處當添築炮臺何處當添兵駐紮期若列眉呈瞻撫憲深為佩服即如法布置前聞軍門有生死交八人類皆年歲相仿胸羅縹緲此大傳言軍門在鴨綠江畔剿倭一節或即有此等人在內布置亦未可知且聞上海某衣莊曾於前月代辦黑色呢衣六千件不解南洋而運解天津此何故歟總之劉軍門者異人也異人所作之事夫豈凡夫俗子所能窺測哉

譯後報 ○上海申報言昨日人稱日韓云大連灣之役日本兵士死者都一百二十人日在憫之月給家屬銀十元噫日人其亦能以小惠要結人民乎然而人民已紛紛解體矣又云華官陳姓隨星船赴美國費襄使看機宜日前携帶製造炸藥之二西人附法公司某輪船回國行經日本經日兵艦拘住旋將二西人釋去陳則解往廣島訊取口供夫中日既戰兵端我中國仍任日人所派之使臣領事等官安然回國 聖恩廣大夫亦曲盡懷柔矣乃日人不知報恩反敢修怨突將華官拘禁幽囚其禽獸夫天理人情乎哉

命案宜查 ○首韓閩泉安溪縣屬坂頭市人地進在本城真珠山草埔前路踏一事被聞道路相傳其致死之由實有不明之處然人命至重惟願民之父母切勿草草了結務宜留心推究自不難有水落石出之時矣

以甥拐舅 ○甥舅至親也乃自薄俗移人於此亦有拐誘之事出焉觀陳期之所遭設非與其姪巧達則幾何不至沉冤莫白乎陳本閩之金門人向以行船為業於去月間附荷海澄輪船來叻因有甥李聯住居直落亞逸遂往依之惟李素行無賴混跡於賭無所不為陳因問其多年不知其自趨於下也後數日李忽謂陳曰舅本行船老手今甥有友現製中船一艘正需船夥不知舅其有意否陳聞語欣然應命即促李代為玉成李諾之遂將陳騙至某船載往荷屬檳榔嶼中某木商充當工役陳來叻未久不知其中之詐迨至該船主命陳登岸陳詫曰吾在此船執役豈岸奚為船主曰噫爾猶懵懵耶汝甥今已將汝騙至此爾某木商言定工伴一年業已得銀三十元以去今為汝計究不若低首向此商工作庶不至覓咎苦楚為佳也陳至是自念身已入大轂中勢難自主不得已登岸再行計較乃隨備至於廠內拍往誤見工頭之際彼此愕然蓋工頭非他即陳之親姪也當時叔姪相逢深驚詫姪因問陳何故至此陳遂將其被騙之事詳細言之姪聞語忿忿不勝愛囑陳暫住廠中閱三日得有便船即送陳回叻於初七日陳經返叻即欲尋其物理論昨李早已潛逃無跡今陳已四行尋訪未悉否能覓得其人也

母子奇逢 ○觀李陳氏母子重逢之事乃深歎彼蒼造物之奇然乃不後不先適出於求神之際得勿果神之靈異有以致之耶然先王以神道教萬民則亦曰惟神之靈而已李陳氏粵之順德大良西門人也年踰耳順於去月廿八日携同其十三齡幼孫來叻先是氏在鄉間有子名曰亞榮弱冠之時為之聘娶隣鄉何氏女為妻旋生一子于年三歲榮即隨友南來其初則赴白蠟營生每歲向有家信致母與妻詎近此數年即覺音耗杳如暹同鄉中人由粵東旋者家人向其問訊多言不知李之踪跡由是舉家牽望生死不明氏因思子情深遂拚命遠行求之或藉尊神指引得以母子重逢亦未可知氏聞而趨之愛於初七日竭誠言住廣福廟內參神拜畢欲回爰呼一手車乘之而返因見車夫係粵人故沿路與之閒話嗣聞車夫之語備極慟德土音不禁頓觸所懷因問之曰盛鄉何所曰大良之西門氏益疑急問曰盛鄉有名李亞榮者君知其人否車夫曰若詢李榮即我便是據問奚為氏聞語不禁喜極欲狂急命且停即下車執榮手曰汝識我否曾未已淚隨聲下榮審視之面目依稀尚能辨認蓋其母也於是日喜且驚反不知其母從何而至亟伏地拜母母子相持而泣各訴所遭榮於是送母回至寓中置復細談母復呼其孫至前拜父指此謂榮曰此即汝別時在抱之孩也今已長成若此汝竟不一念及之耶於是舉家團圓其取復為之稱賀再三置酒為之慶叙榮因擇日奉母携兒回里一時知其事者莫不感稱神靈之赫濯云

自縊驗屍 ○客人袁亞義年逾不惑向操製船工役寄居小坡二十號三和會館樓上初八夜不知何故竟自縊於該館樓窓之下翌早始有人知覺然已僵斃多時救無可及爰即報聞於案解差昇屍送院驗屍旋經驗畢以自縊致命與人無尤爰照例將屍殮葬

害人自害 ○閩人曾寬素行無賴初三日下午六點鐘時欲插私烟於甘公加簿橋頭環人陳宇之烟廠為陳所見因鳴捕將其執獲先是白向在陳之烟廠樓上稅有斗室而居因見其行止不端囑其帶居他處所白緣是恨陳甚切聲言有以報之故陳防之甚嚴是晚白持携私烟數包至陳廠中欲謀插私之舉被陳覷確鳴捕執之一面往公同報聞此案於初五日已行府憲提訊先將私烟之罪判令着將白監禁一月之期另罰銀十元無銀禁十四日其插私圖害之事則至初九日再行判定着將白監禁半年然則合其兩罪而共計之則監禁之期須至七閱月餘之久矣

險遭一炬 (小樓) 巴風雨將四十八號門牌人某姓住宅於初八晚八點餘鐘時該宅樓上之懸之火水燈不知何故忽然墮下致遭殃碎火星隨之而滿延燒床帳火光熊熊幾至成災猶幸維時向早鄰右鄰人相與集救得以將火撲滅不至成災然屋中各物業已毀壞甚多是不幸中之幸也

竊案重懲 (粵婦梁氏亞三於去月廿三日由吧城來叻因在豆腐街所識某家寄寓適有同寓之人辦三見婦行儀頗異愛於夜間攪破其箱竊去荷銀二百八十盾另本坡銀十元銀盾七角半金約指一枚銀二十兩得手之後潛匿無踪當經婦赴案報聞至本月初四晚始由暗差在街某娼寮將謝執獲送交府案初九日經兩府尊會同訊定判將其監禁一年以示重懲

特開夜市 ○啟者本行由歐洲開枝到叻即在邊麗如銀行之行址開設現由歐洲新到各種玩器雜物甚多十色五光不能備錄所有各物均屬新奇奪目近有某巨商懇請本行於本月十二日禮拜六晚特開夜市俾叻中華人商眷得以親到選估茲定於是晚七點鐘至十一點鐘止大開行門以便 諸華商眷賜顧而惠顧凡諸女客有欲賜顧者尚懇如期 玉臨特此佈告  
大英一千八百九十四年十二月六號 山打騰尼厘各里公司理事人謹啟

新到麵粉發售 ○啟者本行新辦到免標麵粉甚多其麵粉分作一二三號各庄精粗不一 諸君有欲購者請至本行面商便得特此佈聞  
大英一千八百九十四年十二月六號 勿留洋行謹啟

憲 署理三州府華民政務司正堂 為曉諭事照得本司現奉 督憲札開中國總領事黃道發諭單分諭福建紳商招徠回籍華人赴署領取護照此等事端關係甚大而該總領事並未照會本坡 政府遂已冒昧施行殊屬僭越領事職權本部堂深恐叻地華人誤會此中之意即仰該司出示通諭以釋羣疑等因奉此合亟出示諭知查三州府內設立中國領事原係代理商務之員祇能維持商局獎勵商人並無兼辦地方政事之權自不應如地方官吏一體發給諭單諭令寓居本坡受我英國管轄之華民遵行此大黃總領事發給諭單並未與 政府商准殊為不合豈該總領事直以地方官吏自居乎否則何以竟在我英國土以中國公文公諭英國治下及生長英地之華民遵行也越份僭權莫此為甚故不得不出示聲明汝等華籍商民須知寓居叻地即受英官管轄官民相親其義具在斷不許該總領事從中離間嗣後凡有地方政事關涉華人者汝等切勿誤認該總領事有干預之權蓋該總領事遇有此等事故祇能咨請地方官會同商辦而已為此諭知各宜遵照毋違特示  
大英一千八百九十四年十一月三拾號 示

辭夥告白 (敬啟者石叻漆木街門牌第二十九號廣同興做什貨海味生意原係廣同興司事人余偉雲名下開創本年六月因司事人余偉雲退回唐山是以將廣同興生意事務託交與夥件陳焯材 司事本年十月余偉雲命其子余鶴輝到來廣同興權理司事今因代理人陳焯材自願告辭出舖倘陳焯材與各管號及親朋人等有揭借按富貨項等情係為經手是問不關廣同興之事自後廣同興有揭借貨項及出貨單等項須要有廣同興雙鵝蓋居番字圖章方為定據特字聲明以免後論  
光緒二十年十一月初七日 廣同興司事人余鶴輝謹啟

火鋸機器出售 ○啟者本號有新到堅固鐵木機器二付刨木機器一付出賣各事件俱全價錢相宜但 諸商翁欲買請至本號面議是荷茲將該機器款式列後 大號鐵木機器一付係鐵木大木用 二號鐵木機器付係鐵細木用 刨木機器一付刨大小木均合  
大清光緒二十年十一月初三日 庇能崔祥和號謹啟

代運滙兌生理告白 ○竊以懋遷多術扼其要在通有無而營運長才濟其功亦資滙注而况關山迢遞音響每苦淹遲而財貨盈虛載運良多轉折而欲使往來無礙呼應通靈此滙兌之舉所以同稱其便也啟者本號在實叻香港及暹羅等處開辦有年謹慎經營向為 燈仕商所深信託茲本號再行兼辦滙兌生理所有新嘉坡香港網絡三處往來銀兩均能代為滙寄斷無外誤或係現銀之票或按期限之單悉由酒者自便至於滙水等費較於時價格格外相宜 諸君有欲滙兌以上各地銀兩者請 移玉惠臨本號相商為盼特此佈告  
大清光緒二十年十月初九日 新嘉坡裕盛棧謹啟

標火牌 出賣



怡和洋行 啟者本號新到怡和洋行猴標火柴發客該柴齊整色白珠頭甚佳即任潮蒸亦能生火前在粵東香港與及檳榔嶼等處甚為通銷久已馳名中外惟叻地乃係初到誠恐多有未及週知者今特將其標頭錄於報中以便 諸商翁就意採辦另有別款火柴甚夥未能盡錄如欲光顧請至本號面議價甚相宜此佈  
大清光緒二十年十月廿二日 星嘉坡中街廣隆號謹啟

LITTLE'S ORIENTAL BALM  
理直監製  
東方靈驗藥油



理直和制因直挽藥油可治風濕凡有骨肉疼痛手足不遂氣喘燥筋喉痛頭痛久嗽氣  
痛及痔等症試明如何治法嘗有數千人謂此症者所用醫藥甚多非徒無功且反  
增劇不禁大聲疾呼曰嗟乎天下豈無自藥能治化病者乎熟思番處都因誤服他藥以  
致病勢日深唯用此藥油則雖至危極重之症無有不驗者蓋有起死回生之力醫者所  
不能治而此藥獨能見功所以為妙也每樽實銀五角其用治另詳藥單鳴謝代理人其  
功大藥房香港屈臣氏大藥房其餘各西藥房均有寄售 光顧者請認明玉址技將靈愈  
症贊詞及病人圖式錄左蓋喉之輕者不可不醫久則能致肺癆惟此藥最佳雖久嗽  
亦能見效并能使喉中燥腫之氣消除降下試觀因君輕驗之贊詞曰余患喉症二年喉  
痛特甚嘗於睡時症發喉中燥腫之氣消除降下試觀因君輕驗之贊詞曰余患喉症二年喉  
能除根後改用理直君監製之藥僅服半樽則夜可安睡再服之全愈誠治喉之聖藥也  
英一千八百九十四年十月十一號 荷西官路編畢依弗地方吃因來實直謹誌

名醫到按 (嘉應張麗琴韻琴兄弟兩茂才今之國手也徐花農學使曾拔置醫學第一並贈以探微標景匾額生平於醫學無所不  
究所著醫門類考本草詳讀補遺等書善治內傷至感冒標疾尤應手輒效現到本坡寓松栢街廣豐行內余素與鄰居兼有世誼故樂誌之  
以告華眾  
大清光緒二十年十月十七日  
總領事黃遵憲識

北慈惠輔政使司為 招承餉碼事照得本國家現有各餉碼招商承辦茲將各碼具開如左 北慈惠及納閩鴉片烟碼 北慈惠及納  
閩酒碼 北慈惠及納閩當碼 雜烟碼此惟納閩一地而已 出入口稅碼此惟北慈惠一而而已 限禁之賭碼此惟北慈惠一地而  
已 華英商碼 燕窩 糖澳稅 巴直稅碼亦惟北慈惠一地而已 以上各一入票者或投北慈惠全境或北慈惠及納閩地方抑或  
各碼分入一票均無不可其票宜於本年十一月三十號即華十一月初四日以前送交現任納閩輔政使司署內以憑選擇其餘一切詳  
細情形可向駐叻代理人牙直區洋行詢問便得各宜踴躍毋違特示 英一千八百九十四年八月廿一號 示

與其州華英書籍地園發售 ○茲者佛釋附司馬其照粵東人也華英文學俱備精深中外士人久仰欽仰故屢為國家信任厥功偉  
於乾坤現有所著華英書籍地圖寄交本號發售茲將各書目列登如左 華英字典集成每部銀五元五角 英文成語字典集成每部銀大  
元 應寶笈每部銀二元 英語彙腋初集每部銀一元五角 英語彙腋二集每部銀二元 英語階梯每部銀六角 鑄銅板地球五大  
洲全圖每幅銀一元此各書統華英之文字譯中外之要談書中發明妙蘊舉筆難宣書中指示捷途如師對語誠為度世金針尋津寶筏  
不愧百世師也業於鑄板印刷出售莫不盛行華英各國中西人士莫不爭先快靚稱奇有用之書亦皆備有英華各國牌照無論中外人  
翻刻必究此佈  
大清光緒二十年十一月初三日  
香港中環文裕堂 上海地球場華彰號 舊金山華永豐號 星嘉坡漆木街南興隆號啟

於邑士麥創製新款奇燈發售 ○啟者技有於邑士麥新款奇燈係由歐洲格致之士近日精思新法創製而成用以配於煤氣燈之  
上發為神妙且其製甚為靈便無論何項煤氣火無不可以配合而成且其功用甚多茲特約開如左

凡	煤	燈	其	大	無	無	其
用	用	用	較	光	光	光	其
之	之	之	之	之	之	之	之
一	一	一	一	一	一	一	一
燈	燈	燈	燈	燈	燈	燈	燈
之	之	之	之	之	之	之	之
配	配	配	配	配	配	配	配
此	此	此	此	此	此	此	此
燈	燈	燈	燈	燈	燈	燈	燈
則	則	則	則	則	則	則	則
更	更	更	更	更	更	更	更
勝	勝	勝	勝	勝	勝	勝	勝
於	於	於	於	於	於	於	於
電	電	電	電	電	電	電	電
燈	燈	燈	燈	燈	燈	燈	燈
甚	甚	甚	甚	甚	甚	甚	甚
遠	遠	遠	遠	遠	遠	遠	遠

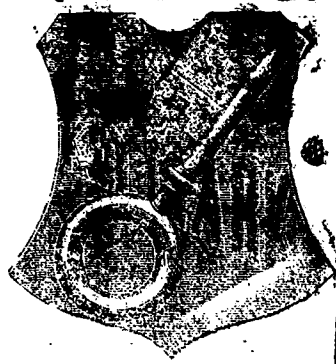
其 費 用 亦 節 省 一 半

此燈之妙在於其製甚為靈便無論何項煤氣火無不可以配合而成且其功用甚多茲特約開如左

此燈之妙在於其製甚為靈便無論何項煤氣火無不可以配合而成且其功用甚多茲特約開如左

此燈之妙在於其製甚為靈便無論何項煤氣火無不可以配合而成且其功用甚多茲特約開如左

**售發酒蜜**



啟者本行由歐洲辦到上等密酒來叻發售其酒甚佳茲將標頭印出請君光顧祈為細認免致有誤蓋聞有無恥之徒假冒本行標頭標酒希圖目魚混珠最堪痛恨今本行再行核定於酒樽木架內加鐵烙鎖行形以示分別倘 諸君有知何人假冒到請本行轉明即謝花紅銀二百大元經官訊定即能給發斷不食言再此酒不能販往加勝吧 三發 羅里末 望加錫 檳榔嶼 日裡等處其他各埠均能運往此佈 聞

大英一千八百九十三年五月廿六號  
大清光緒十九年四月十一日

明鳴也洋行謹啟

**售出酒池舞燕 蜜蘇下而反注**



**BEEHIVE BRANDY**

TO BE HAD OF ALL WINE MERCHANTS

啟者本公司親由法國督辦以上好萬純池酒來叻發售其酒清香濃郁醇厚異常飲之誠可令人長血氣壯筋骨悅顏色妙矣無窮今市上所有萬純池酒無有能出其右者誠佳酒中妙品也至此酒惟本公司一家沽出餘無別家出售 倘有光顧請細認蜂窠標頭為記蓋細辨香味方不致誤價甚相宜倘有到份之購者祈早至 惠臨沽買是幸

大英一千八百八十八年六月二十號  
大清光緒十四年五月十一日

明鳴也公司謹啟

**售出品三**



有小包即計華字新嘉坡蘇蘇也公司者始無伴若此字樣即屬假冒請為細認此佈

大英一千八百八十五年十二月十九號

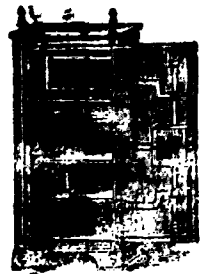
明鳴也 司考發

**售發樹名馳**



嘗思養生之所最要者則惟薄飲其大則惟薄飲然必須有以善其始始無慮外此本行鐵樹所以為 諸君之所共賞也啟者本行所賣之鐵樹久已馳名於四方一帶而於叻坡則聲名尤著至本行所賣此等鐵樹已有三十年之久其製法為堅固能避火且其匙鑰甚妙斷非盜賊等所能開計其樹全身均用鐵製成並無雜以木料且其樹自強至今均為一式堅固前無有優劣之分至於各樹大小不一而價銀則約一百元至四百元凡用之者可保其不礙焚燒即火災亦無所損本行之鐵樹實為叻坡華商所真購而本行每年所沽亦殊不鮮茲特為之錄佈倘 諸君有惠顧者祈即玉臨選購為盼

大英一千八百八十九年十一月廿八號



明鳴也洋行謹啟

**賣發酒密烏**



啟者本行向由英國督辦各名酒來叻發售久已遐邇馳名茲復由英新辦到烏士斗雲字號之狗頭標烏酒到叻應請此酒香美異常不惟飲之可口且能保養精神調和血氣當飲令人不生疾病誠酒中上品也 諸君光顧應細看以上所列之狗頭標庶不致誤且價甚相宜倘 諸君有欲沽飲者請至本行取用可也此佈

大英一千八百八十八年八月十五號

明鳴也洋行謹啟

