

本館新聞除禮拜外日出一張諸君賜閱本報者無論本埠外埠均可函致本館取閱如外埠閱報加寄費可也除日報外常刊送外復不惜工本從英國採辦鉛書裁紙各機器以待與各官商刊印書籍單件並有英國各活字及各式花邊等延有西人排印工藝甚精所有中西文字均能刊印並有石版印字大小機器均用精工刊

第三千八百六十三號

申報

(本館開設在舊巴路口門牌第十一號)

印工總倫道延有文士書寫各體文字現由上海購到各種書籍出售其書目另行刊佈所有各項價甚相宜再本館所登來札原擇其有益世道人心者附登否亦須無礙於人而後始錄其有謬誤成文以及支離費解者概不登報嗣後諸君來札尚祈自便更須寫明里而後敢登但來稿登與不登均不能將原稿收回也 本館謹白

甲午九月初四日

每張售錢十文 每月一元 每季三元 每半年五元 每年十元 凡告白者請向本館接洽 大英一千八百九十四年十月二號禮拜二 每字一仙 每日出報每字一仙

投札須知 ○近來查獲外國來札或藉棉墨以據其懷抱或觀時事而發為閒評此類甚多其更有一種實殊無謂者如在本埠投函本館則以一介費投便得乃投函者偏又不多本館而送至郵信局中代為轉達試推其故諒由不欲人知其伴函之人名姓不知若論時事又何畏人之知若其自匿姓名則反有違報館之章雖有佳文亦斷不為之錄入倘必欲郵局轉遞則請黏貼三占之釐印本館方能收接因郵局今已改革即在叻地代遞書函亦須至三占寄費也此佈 本館謹啟

催收報價 ○啟者各埠 諸君子賜閱本報者頗繁惟本報於各外埠多未設有代理人用特附報遲陳今當收取上半年報價之期所有各埠閱報 諸君祈即將本報上半年之報價寄費等惠寄本館更有歷年積欠者亦懇一律交來蓋所欠既多則賠累滋重更須加貼寄費其勢更屬難支倘仍如舊延則勢不得不將報紙停寄所願閱報 諸君子其各諒此苦衷焉 本館拜啟

敬覆惠函 ○再啟者前段告白業已刊有多日乃各埠 諸君子致本館囑寄報紙前住者仍以一紙空函相示並不諒及苦衷更有投函本館並不黏貼釐印緣是之故至今倍償信力益多賠累故特再為補白閱者鑒焉 本館再啟

消內憂以禦外侮說

蘇老泉嘗謂奇傑之士常好自負疏雋傲誕不事繩檢往往冒法律觸刑禁叫號嗷呼以發其一時之樂而不恤其禍嗜利醜酒使氣傲物志氣一發則偶然遠去不可羈束以禮法及其翻然悔悟折節而不為此則可進於道與德我 朝沈隱愚尚書議老泉立論之駁謂天下禍亂每起於此種人余以為老泉歸愚之說皆是也亦皆非也譬如良工求木欲得全材而不可既有木焉橫於山林之內浸於草澤之濱斑駁陸離貌殊醜惡破壞殘缺形非完善構之以歸視其朽者刮去之加以斧斤斲以規矩非無尺寸可取欲以成大器則不能則此種人有可用之材力誠是謂可進於道德老泉之說未免過者譬如良醫用藥必因病之所宜至賤之品至毒之物誤投之則戕殘生命其為害可豈待待時足起沉痾痼疾其為功又不小則謂此種人能致禍亂誠是謂獨能致禍亂而無所益於事功歸愚之說未免偏矣而竊於是更有感焉我 朝教養兼施人多良善然亦時有伏莽為患或游勇流而為匪或災民迫而為盜如沿江上下則有會匪分散累布勾結羽黨踪跡隱秘出沒無常浙江台屬則有台匪往往持械私鬥擄人勒贖久為居民之害行路之憂江浙之興太湖之濱則有鹽匪呼嘯成羣朋領賭賭博擾閭閻劫奪行旅諸如此類所在多有言其伏匿不動不過毒疥疾耳一旦乘費而起恐必潰及心腹及今養痲未成尙有善治之法原其所以為匪之故非竟自外生成甘作不靖良以游蕩無歸流離失所爭為飢寒之所驅耳度其既自為匪之後未嘗不畏法網不愛首領備備為惟恐敗露而不能自全特舍此則別無生路故亦因循苟且而偷息於遺逃數耳方今海疆有事召募兵丁為大吏者何勿剖切詳明出示曉諭勸其去邪歸正效力戎行兼其已往為匪之罪勉其將來克敵之功此令一出必有絡繹奔赴而恐後者書至此有客掛闖入索草視之曰子謂老泉之說未免過既聞命矣子謂歸愚之說未免偏亦聞命矣然如子之說是欲招流亡以充軍實其弊不滋多乎請略言之諸君匪者既無室家不事生產精力半耗於偷惰筋骸早疲於閒游召而集之如蠶之屯鳥之合安能執父前驅擊旗斬將即不聽於鋒鏑或恐臨陣逃亡損我軍威為敵人笑此弊之一也即健剛猛過人強方可用而平居既未肅練必出師漫無紀律而且縱橫不馴習焉若性不能勇於公戰轉而勇於私鬥隨處滋事別聲聲如令江甯新募營勇殺傷應試士子之事可為前車之鑒是聚千百鷹鷂千百虎狼肆其捕擊恣其狠毒勢將一發而不能收本欲用以敵敵而敵敵之能與否尙在不可知之數而無辜良懦已受其魚肉此弊之又一也余曰否否豈云好鐵不打釘好人不當兵其應召募而來者不思其為無賴不逞之徒思統取之者不得其人耳苟統取之得其人訓練必勤約束必嚴賞罰必公以之出征海外何難食日人之肉而覆其皮此輩血氣方剛身手並好亦既習於能陣斷非憚於爭鬥較難召於田園募於市上者其勇怯易可同日語則向之所謂巨匪而終必為大患者一轉移間即成勁旅而為 國家備干城矣用特是說聊當芻蕘敢以獻諸當軸

售出 象頭標蜜酒



大英一千八百八十九年二月號

不刺呼聲御前御參行照發

啟者本公司由歐洲督辦象頭標先那密酒來叻專為賣得力諸仕商所用此酒氣味香且能煩解渴於胃德力地土最屬相宜洵合諸君所用特將其標式列列中俾諸君一



覽而知按式購取倘蒙 光顧至請 舊巴里街萬興號右鄰本公司細認 象首標為記庶不致誤價極平特此 佈聞

大英一千八百九十三年元月廿一號

新嘉坡廣源公司謹啟

售出酒池萬仔育標酒紅

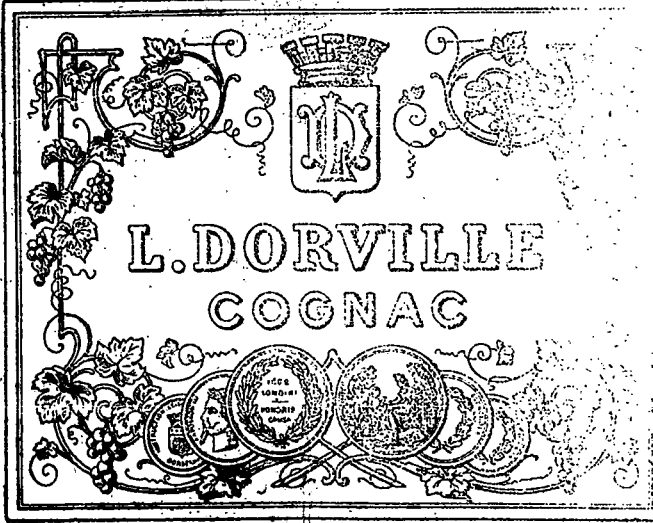


Bisquit Dubouché & Co.
COGNAC

啟者本行向有第一號貨船數間坐落丹戎加東地方現欲出稅與人該船用以貯置土油及火柴等貨最為合宜倘 諸君有欲稅此貨船者請至本行面商便得至於船稅一節務期格外從廉此佈 英一千八百九十四年六月二十號 莫實得洋行謹啟

啟者本公司所製之紅首危仔標萬池酒馳名已久乃在歐 洲名家所製自一千八百一十九年相傳至今已閱七十年之 久而其數酒收存有 十年方肯出而沽賣 故其熱氣概已全消 所以 諸君沾飲者 均深獎譽在歐洲一 各國古之人無不喜 飲此酒因其氣味清 香遠勝於他酒故也 是以本行特辦此酒 來叻發售自此酒到 叻而後凡沾飲者無 不盡稱其美且此酒 與本坡天氣甚屬合 宜 諸翁賜顧祈細 心辨認紅頭庄及以 上所列各標頭并有 帶來 士拿標只公 司等西字為憑庶免 為珠目之混是所切 禱

售出酒池萬標鐘金正



以上所黏各標如無本行不殺呼聲字者即為假貨幸勿為之誤 買本行有厚望焉

大英一千八百八十九年十二月三號

不刺呼聲御前御參行照發

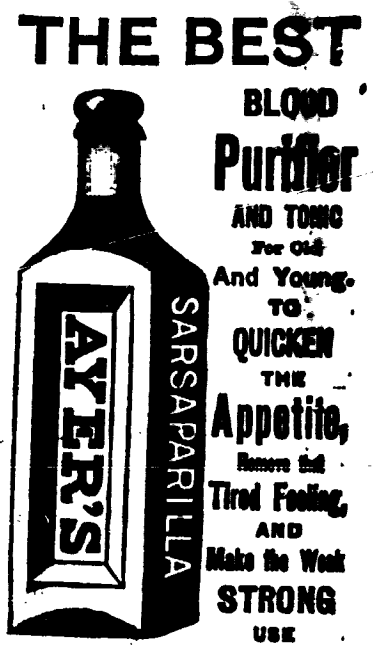
啟者本公司所督辦正金花鐘標萬池酒久已馳名叻地華藉諸 君子均喜用之現已議定與本坡酒公司包辦以應客沽凡 有欲寄購者請至酒公司沽買便得如買成起以便配往外處者仍 可至本行沽買至此酒 製造之法 精妙異常 酒味甚清 以之蒸釀 者皆為上 等之料保 無偽充之 弊此酒若 在本坡沽 飲甚屬合 宜且價亦 甚廉祈諸 翁沽用須 為留心辨 認以防魚 珠之混因 現在市上假冒者甚多

敬頌良醫 ○啟者予於二月間偶沾眼疾赤腫紅絲努肉羞明日夜疼痛不堪漸成瞽目延請多醫調治屢服不效幸遇何煥如先生 由吉隆初到叻地寓水仙門大街門牌二百廿六號萬福堂新開藥店即請他到調治服藥後雙目漸痊真可謂藥到春回良醫普濟蓋先生前 在吉隆學甲必丹培善堂醫贈院贈醫數年各色人等咸稱脈理精究用藥如神予視此先生之功夫果然名不虛傳哉予目疾已輕全愈此恩 此德無可圖報故特修片字藉以揚名并誌予感深再造云爾 清光緒二十年七月初一日 廣南勝毛運識

貨艙出稅 ○啟者本行向有第一號貨船數間坐落丹戎加東地方現欲出稅與人該船用以貯置土油及火柴等貨最為合宜倘 諸君有欲稅此貨船者請至本行面商便得至於船稅一節務期格外從廉此佈 英一千八百九十四年六月二十號 莫實得洋行謹啟

啟者本公司所製之紅首危仔標萬池酒馳名已久乃在歐 洲名家所製自一千八百一十九年相傳至今已閱七十年之 久而其數酒收存有 十年方肯出而沽賣 故其熱氣概已全消 所以 諸君沾飲者 均深獎譽在歐洲一 各國古之人無不喜 飲此酒因其氣味清 香遠勝於他酒故也 是以本行特辦此酒 來叻發售自此酒到 叻而後凡沾飲者無 不盡稱其美且此酒 與本坡天氣甚屬合 宜 諸翁賜顧祈細 心辨認紅頭庄及以 上所列各標頭并有 帶來 士拿標只公 司等西字為憑庶免 為珠目之混是所切 禱

售 發
水藥生醫耶亞



THE BEST
BLOOD
Purifier
AND TONIC
For Old
And Young
TO
QUICKEN
THE
Appetite,
Remove that
Tired Feeling,
AND
Make the Weak
STRONG
USE

Ayer's Sarsaparilla
Prepared by Dr. J. C. Ayer & Co., Lowell,
Mass., U. S. A.

Cures others, will cure you

Beware of cheap imitations.
The name—Ayer's Sarsaparilla—is
prominent on the wrapper, and is blown
in the glass of each of our bottles.

The Singapore Dispensary, Ltd.
General Agents for The Straits.

水藥勝里必砂沙

此藥水品性和平功效最著... 諸君沽用祈至該藥房探
買可也此佈
大英一千八百九十三年九月廿六號
英國醫士亞耶謹啟

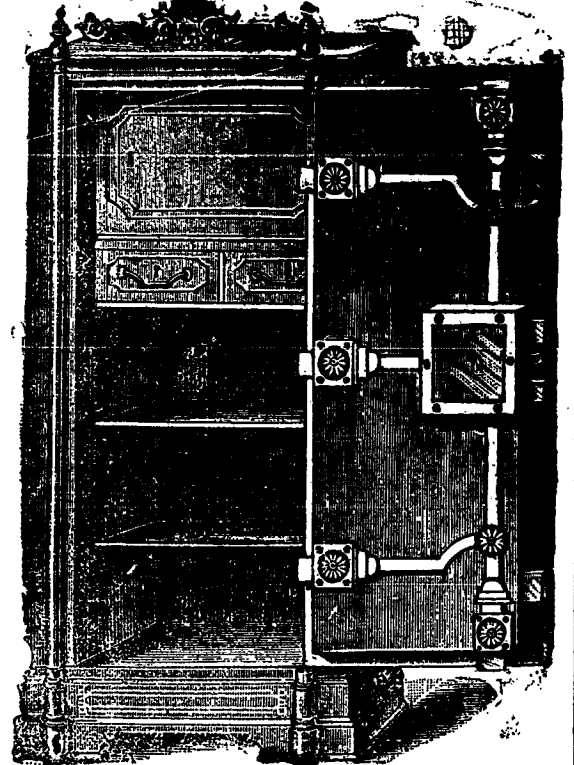
渣甸輪船行期 ○啟者茲有渣甸輪船名芝利打刺大有一千五百七十四墩已於西本月廿六號離華去月廿七日由香港起程定於
西十月二號即華本月初四日即能抵叻上落客貨畢即展輪往 檳榔嶼 加刺吉打等處 諸君有欲附貨搭客者請至本行相商為
盼此佈 大英一千八百九十四年九月廿九號 大清光緒二十年九月初一日 莫實德洋行謹啟

購其照華英書籍地圖發售 ○啟者野野閣司馬其照粵東人也華英文學俱備精深中外士人久經欽仰故屢為國家信任厥功偉
大於乾坤現有所著華英書籍地圖寄交本號發售茲將各書目列登如左 華英字典集成每部銀五元五角 英文成語字典集成每部銀
行元 應酬寶笈每部銀二元 英語彙腋初集每部銀一元五角 英語彙腋二集每部銀二元 英語初階每部銀陸角 銷銅板地球五
洲全圖每幅裱起銀一元此各書統華英之文字譯中外之要談書中發明妙蘊舉筆難宣香中指 示捷途如師對語誠為度世金針壽津寶
筏不愧而為百世師也業於銷板刷印出售莫不盛行華英各國中西人士不爭先快視稱有用之書亦皆領有英美各國牌照無論中外人
翻刻必加稟究此佈

光緒十九年十月十六日 香港中環文裕堂 上海拋球場華彰號 舊金山大埠永豐號 星嘉坡漆木街南興隆號啟
駐紮實德力大荷蘭國總領事招商承餉告白 ○特此通知茲有勿里洞之丹戎班蘭 檳榔 望牙及顏冬之豕肉碼酒碼及富碼
均定於西本年屋多末月十一號即華九月十三日禮拜四上午十點鐘在勿里洞之丹戎班蘭出投 諸君有欲承充者請如期前往投承可
也特此佈告 大英一千八百九十四年九月廿六號 駐紮實德力大荷蘭國總領事官刺惟那告白

本號輪船往來各埠定期開列如左
在各埠往實叻日期 在實叻往
麻六甲每逢禮拜一五日下午四點
由麻六甲往芙蓉每逢禮
拜二六日中午十一點鐘開行 由
芙蓉往吉隆坡每逢禮拜二六日下
午六點鐘開行 由各埠回實叻即
日 由吉隆坡回芙蓉每逢禮拜一
四日下午四點鐘開行 由芙蓉回
麻六甲每逢禮拜二五日上午十點
鐘開行 由麻六甲回實叻每逢禮
拜二五日下午四點鐘開行 另有
輪船在叻往麻六甲吉隆坡實蘭午
每逢禮拜五三點鐘開行特此佈聞
豐源號謹白

鐵 櫃 出 售



啟者本行所售之鐵在樹本坡馳名
已久素蒙 諸君購用無不盛稱其
妙計此廚之大小共有五種而價費
最少亦在一百元以上而此鐵櫃乃
歐洲著名工師所製極為妥善本坡
所有西人齊習人以及梓椒密生理
諸華商多向本行購買以為貯銀之
用因本行所沽者均用頂上物料製
造而成不惟能壯觀瞻且異常堅
固無論火燒盜劫均保無虞實美饒
廉莫此廚甚倘諸君有欲購此廚以
收藏重寶可至本行選閱是幸此佈
一千八百九十三年九月四號
丕殺呼魯公司謹啟
加珍目丕魯公司謹啟

因來助地獄賦求鳳有婦婦黎氏者本華籍而產於吉蘭丹境行年亦將四十前者與洪曾有一面之知洪到嶼後因託婦物色佳人婦遂為之相定某暹婦青年綺貌且復聘禮不豐洪見之欣幸良深遂即交納聘金定於初二日成婚合卺乃稅屋於小坡域多利街以為藏婚之所屆期戚友咸集均欲一觀新人顏色迨至是晚八點餘鐘之際始詳報新婦到門洪喜躍趨迎却扇觀之始知所謂新婦者非前日所訂之人蓋即原嫌黎氏也洪見之不勝錯愕駭問所以婦曰前日與君所議之婦匪今忽食前言妾恐誤君吉期躊躇再三并無良策乃急不暇擇故聊以身代庖耳一時聞者笑不成聲洪聞之始而怒繼見氏馬齒雖長而風韻亦殊不惡不得已將就從事一聲長歎遂成禮焉一時戚友等流莫不感傳以為佳話云

拐案展限 ○初三日巡理府提訊拐案一起原告閩婦彭氏據稱向在曼坡居住有女一口現甫十三齡於數月前被人拐逃嗣始查知係同籍人許略所拐遁至叻中居住爰向曼官請文來叻將許并女執獲送案云云府尊訊畢猶未能即為定讞命將案暫押候至本日再行覆訊該女暫由其母領回候訊惟被告則不准具保飭令暫押羈中云

荒原被槍 ○潮人許某向寓實籠岡路以植果養牲為業前日拾豕七頭於本坡某店初二日往收豕價計得九十餘元內有銀紙五十餘元另鑄四十元許因荷之以歸迨至鴻毛橋頭之處地頗荒僻詎忽有匪徒二名由林中走出即猝將許推倒在地爰攫其鑄而去許即嗚捕追趕至則盜早已杳然猶幸尚有銀紙五十餘元在於身中該匪未及知之故猶未經失去嗣許已將情赴案報聞請為查緝矣

驗屍瑣錄 ○初二日驗屍官案驗屍身一起死者名林亞來係為客籍去月廿五日由日裡來叻寄寓吉甯街第一百十一號門牌廣泰和號近因染病於二十九日午刻不知何故忽從床跌於地以至頭面受傷即經該店之夥到送館報明昇送醫院調治詎至是早遂已斃於院內現在屍身業經驗畢惟尚未定判詞不知作何辦理也

放火越獄 ○頃閱廈門太晤士西報內言漳州海澄縣有匪徒放火劫獄之事頗駭聽聞據言海澄邑宰前覆有強盜十四名寄監候辦匪盜之黨與欲為劫獄之計而苦於防範維嚴遂潛於夜候以火水灌於邑宰內宅而轟炬以投之火勢一燃烟燄即蓬勃而起胥吏兵勇爭往救護盜黨見守獄無人即乘機闖進將各犯盡去鏗鏘釋而縱之盜固得免脫即別囚及女犯二口亦一併逃走迨至火熄衛眾得知原委分投追捕則已無踪事聞上憲勒限四日緝獲然牢籠一脫恐未易罪人斯得也

照錄中國海關通商總論 ○自中外互市以來歲銷貨物甚繁即以中國計之其出入鑄銀為數亦殊不鮮按閱中國稅司所出去年內中國通商總論詳觀此册則中國之通商大局可以悉其凡矣惟所論甚詳茲特分日撰錄端以供眾覽其言曰竊查光緒十九年華洋貿易統合各口全數而總核之其進口貨價銀兩於十八年之數頗鉅惜乎未足為貿易起色之實在情形耳所以為者蓋有二端一香港洋土各貨向來運銷難別自是年始不拘何項貨色由香港進口者概作洋貨而論轉關入册視同外洋之例一律辦法再金市頻漲洋貨至華以原取金價中銀其值銳增遠勝於前故也欲驗商務之暢滯當於稅課之豐歉足以證之今計進口稅比十八年將抽至五十萬兩之多而出口稅僅長不及十五萬兩亡半補羊得不償天此即為金市之所礙也溯金價每兩平銀一兩合金磅自三先令十邊士遞費至三先令二邊士夫洋貨受虧顯而易見人所共知必將金價出口土貨定占長籌可抵進口之不足殊不知運貨出洋亦形棘手難圖利益此何故哉祇緣金無定市時有起伏而華洋交易專視金價為準繩若漲落靡常則罔有把握警若商人今日置貨翌晨金價驟騰是商後置之貨運抵外洋其值較廉而前商之貨自必滯銷因而折耗雖善賈者亦失方寸莫能操算矣 一稅課總計各口共徵收稅鈔關平銀二千一百九十八萬九千餘兩比十八年短徵六十九萬九千餘兩內進口稅除洋藥外共短四十萬六千餘兩蓋因金價太貴來貨極少故洋藥稅短細愈甚除土藥稅十六萬四千餘兩外共收印度洋藥稅二百一萬一千餘兩除比上年短十一萬四千餘兩厘金隨減更多子口稅短六萬餘兩亦由洋貨太貴內地滯銷之故是年計收入內地子口稅卅五萬一千餘兩少七萬七千餘兩內地子口稅六萬七千餘兩多一萬七千餘兩出口正稅共八百四十萬三千餘兩比十八年多十四萬五千餘兩按華茶為出口之一大宗達此金價漲極之際而獲贏僅祇此數可見亦非大佳惟進口半稅增一萬七千餘兩船鈔共徵四十萬一千餘兩歷稽船鈔以來當以是年首屈一指比較十八年贏一萬九千餘兩

南社八月課榜 ○顏岳宗 王攀桂 胡壽民 蔡藻彬 潘百祿以上各獎銀二元 潘慈蔭 李曙 徐彥彬 嚴實恭 蔡

冠以上各獎銀一元半 龍明 蔡家駒 莊奇英 康冠玉 蔡藻彬以上各獎銀一元 嚴子穆 陸芝 謝荔香 陳秋江 夏文明

以上各獎銀八角 莊而光 吳士達 茹玉階 李達琴 夏之時 李達琴 李琪華 王大江 林緝洲 王鳳閣以上各獎銀五角

吳士達 潘青雲 廖鴻業 鄭敬修 梁英華 謝澤霖 陳圭奎 王台山 張梅軒 曾雲漢以上各獎銀三角 謝澤霖 梁燕英 林樵 鄭鳳翔 王台山 林國傑 黃振福以上各獎銀二角

京師選錄 ○奴才永德覺羅崇猷跪 奏為循例查驗學生馬廠恭摺仰祈 聖鑒事竊查蒙古參贊大臣所管學生馬廠每屆三年查驗一次如十匹內學生在五匹以上倒驗者不請額將該營參贊大臣 賞給紀錄並將收放馬匹章京等員如學生平常照例隨處

國家地段出投 ○啟者本館承地稅司之命定於一千八百九十四年屋多末月十一號即華九月十三日禮拜四下午二點半鐘

在本館內拍賣直落亞逸新填地段四起均坐落絲絲街及舊巴風之處茲將各地開列如左
 其一地段一區在絲絲街與舊巴風轉角之處大有一千二百四十八丁方英尺每年繳納地稅銀十五元另券費等銀六元
 其二地段一區在絲絲街與舊巴風轉角之處大有一千二百三十二丁方英尺每年繳納地稅銀十五元另券費等銀六元
 其三地段一區在絲絲街與舊巴風轉角之處大有一千二百一十六丁方英尺每年繳納地稅銀十五元另券費等銀六元
 其四地段一區在絲絲街與舊巴風轉角之處大有一千二百五十二丁方英尺每年繳納地稅銀十五元另券費等銀六元
 其五地段一區在絲絲街與舊巴風轉角之處大有一千二百二十五丁方英尺每年繳納地稅銀二十元另券費等銀六元
 至其地段所繪圖式現存於地稅司署以備諸人往為查閱 諸君有合意者請如期 玉臨投買特此佈 聞
 大英一千八百九十四年十月一號 巴越館主謹啟

H. E. HOLTY,
 MEDAN,
 DELI.

代理認務

啟者余素習西律故於認詞案牘無不會其通學繼申韓頗堪自信茲乃將其所學出而問世因在日理及龍葛地方與人代辦認務並債務等事莫不釐然清理倘新嘉坡檳榔嶼麻六甲各處仕商等如在以上所列兩埠有被人拖欠賬目及轉轉未清等數可照以上所列西國字樣書函列單直達余知自能代向該處公堂控追債款務必令其清償至若酬余費用祇於討還債項之資抽出十分之一以作酬儀惟於堂費則不在其內然堂費亦屬無幾諸君亦所弗靳也倘諸君有遇此等認務者向期關注余必竭忠代理斷不負所託之微忱也此佈
 大英一千八百九十四年七月三號 大清光緒二十年六月初一日 慶芝伊何里知謹啟

實苑寓
 叻街風

CHEW YIT HONG.

福建周一方精醫

保險瘋癩藥出賣
 仙傳醫治瘋癩
 破爛癩瘋包七日乾痞
 眼目科包醫
 喉科急症藥
 過洽落風痞風
 法治邪怪病
 甜酸尿及下消
 痢疾泄瀉丸奉送
 風水師監洲

大清光緒二十年八月十二日

頂旗標蜜酒



啟者本行現承英京達丁南禮惹酒公司之旗票蜜酒此酒業經致推究為第一上品其性清涼解毒飲之能令人心曠神怡誠蜜酒中之最佳此酒向由本公司代沽今助地然里直洋行暨各沽酒之店亦有寄賣君有劉份之癖者向祈移玉前往選沽為盼端此佈 聞
 英一千八百九十三年元月十七號 慕娘公司白謹

高麗與國寄售 ○高麗一國向來臣服中原萬國九州均所共悉茲者日本無理取鬧與師蹂躪韓京我天討即知天戈所指尅日自可收平薄海臣民莫不喜聽露布之告捷惟其高麗與國或所未聞故集文齋主人即將高麗與國圖列繪成幅以開諸世因將該圖託交本館代售倘有同好尚真 玉臨選購至與圖每幅計收回價銀一角并此佈聞
 大清光緒二十年八月十二日 本館謹啟

國家地段出投 ○啟者本館承地稅司之命定於一千八百九十四年屋多末月十一號即華九月十三日禮拜四下午二點半鐘

在本館內拍賣直落亞逸新填地段四起均坐落勞民申路哥羅實得力及馬吉實得力等處其地係向新建之舊巴風茲將各地開列如左

其一地段一區在哥羅實得力轉角及勞民申路之處大有一千六百三十一丁方英尺每年繳納地稅銀廿五元另券費等銀六元

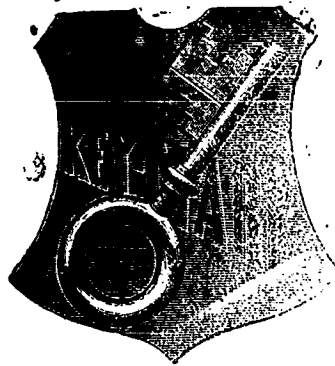
其二地段一區係與上地為鄰大有一千八百七十三丁方英尺每年繳納地稅銀二十元另券費等銀六元

其三地段一區亦與上地為鄰大有一千八百六十七丁方英尺每年繳納地稅銀二十元另券費等銀六元

其四地段一區亦與上地為鄰大有一千八百四十六丁方英尺每年繳納地稅銀二十元另券費等銀六元

至其地段所繪圖式現存於地稅司署以備諸人往為查閱 諸君有合意者請如期 玉臨投買特此佈 聞
 大英一千八百九十四年九月十三號 巴越館主謹啟

售發酒蜜



啟者本行由歐洲辦到上等密酒來叻發售其酒甚佳茲將標頭印出 諸君光顧祈為細認免致有誤蓋聞有無恥之徒假冒本行鎖匙標酒希圖目魚混珠最堪痛恨今本行再行核定於酒樽木枳內加鐵烙鎖行形以示分別倘 諸君有知何人假冒到請本行報明即謝花紅銀二百大元經官訊定即能給發斷不食言再此酒不能販往加勝吧 三寶壟 泗里末 望加錫 檳榔嶼 日裡等處其他各埠均能運往並此佈 聞

大英一千八百九十三年五月廿六號
大清光緒十九年四月十一日

明嗎也洋行謹啟

售出酒蘭島 葉時上國法



TO BE HAD OF ALL WINE MERCHANTS

敬啟者本公司親由法國督辦頂上好萬蘭池酒來叻發售其酒清香濃郁醇厚異常飲之誠可令人長血氣壯筋骨悅顏色妙矣無窮今市上所有萬蘭池酒無有能出其右者誠佳釀中妙品也至此酒惟本公司一家沽出餘無別家用者 諸君光顧請細認蜂窠標頭為記並細辨香味方不致誤價甚相宜倘有躉份之齊者祈早至 惠臨沽貨是幸

大英一千八百八十八年六月二十號
大清光緒十四年五月十一日

明嗎也公司謹啟

售出品三

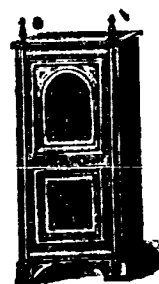


啟者本行督辦歐洲馳名三品洋酒來叻發售其酒係白頭款式發售有年沽飲 諸君莫不稱其香爽奈近有無恥之徒假冒本庄三品酒款式以圖魚目混珠情殊可恨嗣後 諸君沽買本行白頭三品酒者請細認本庄招牌之內有小紙包印對準字號為憑倘有假冒者始無從若此字樣即屬假冒請為細認此佈

大英一千八百八十五年十二月十九號

明嗎也公司謹啟

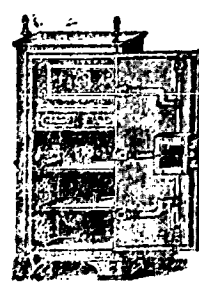
售發樹鐵名馳



嘗思營生之道所最要者則惟儲蓄其次則惟保險然必須有以善其始無意外此本行鐵樹所以為 諸君之所共賞也啟者本行所賣之鐵樹久已馳名於東方一帶而於叻坡則聲名尤著至本行所賣此等鐵樹已有三十年之久其製法為堅固保能避火且其匙鑰甚妙斷非盜賊等所能開計其樹全身均用鐵製成並無雜以木料且諸樹自前至今均為一式堅固並無有優劣之分至於各樹大小不一而價值則約一百元至四百兩凡用之者可保其不礙焚燒即火災亦無所損本行之鐵樹實為叻坡諸華商所喜購而本行每年所沽亦殊不鮮茲特為之錄佈倘 諸君有惠顧者祈即至本行選購為盼

大英一千八百八十九年十一月廿八號

明嗎也洋行謹啟



賣發酒密烏



啟者本行向由英國督辦各稱美酒來叻發售久已遐邇馳名茲復由英新辦到黑狗士斗雲字號之狗頭標烏密酒到叻應店此酒香爽異常不惟飲之可口且能保養精神調和血氣常飲令人不生疾病誠酒中上品也 諸君光顧應細看以上所列之狗頭標庶不致誤且價甚相宜倘 諸君有欲沽飲者祈至本行取用可也此佈

大英一千八百八十八年八月十五號

明嗎也洋行謹啟

