

太后前通諭一柄書於前一日交與...

法京電音 ○十四日英京發來電報云法廷已命...

埃京電報 ○十五日英京發來電報云埃及京城有某...

非州電報 ○十五日英京發來電報云德領兵軍在非洲...

中日戰事電音 ○十五日英京發來電報云風聞中日兩軍...

高麗義民擊倭電報 ○十六日英京發來電報云高麗南省...

港事電音 ○十六日英京發來電報云現有華人在港唆使...

捷音補誌 ○去月十三日盛軍毅軍前隊精兵五千名...

龍氣誌奇 ○龍氣一事航海者常有見之原不足以為奇...

劫財斃命事駭聞 ○十六早有廈門人陳烏番帶同船夥...

先足陳烏番向行中伊為業稅有曉產閩人王姓之金福與中...

井銀數百元因命伊弟陳黃即人呼為缺嘴者作為船主偕同...

海面之慮忽遇有穆拉油人三名乘一小舟懇求拖載該船中...

舵工未睡詎三穆拉油人乘人不覺忽猝登中船之上即出利...

忙之際復被斫斃船夥人呂且王水及貨客林殿三人并有...

五百元之譜向餘船夥三名不得已乃駛船載屍仍回叻地是...

早到叻故特報知主人陳烏番帶同船夥赴案報明此事也...

現經有司將船內屍...

酒蜜標旗上頂



啟者本行現承英京達丁南禮... 酒公司之旗票蜜酒此酒業經致推究... 為第一上品其性清涼解毒飲之能... 令人心曠神怡誠蜜酒中之最佳此... 酒向由本公司代沽今仍地然里直... 洋行暨各沽酒之店亦有零賣... 君有辦份之癖者向祈移玉前往選... 沽為盼此佈 聞

啟者本號親督辦各省綢緞線庄蘇杭... 基本概粵浙金銀留綢滿漢朝冠紗... 胡裙品級補服披袖帳眉綉綉綉... 各款碗帽漢口鴉片烟箱內烟吹... 均皆齊整此箱乃做號新到而助... 之際各款時樣古仔扇虎班色馬... 色色俱備款款新奇不能盡陳諸... 請移玉至寶助坡衣箱街門牌第... 十三號細認本庄字號招牌為記... 珠也謹佈 大清光緒十九年八月... 新嘉坡衣箱街允章號庄謹啟

售出酒龍萬標百仔冠紅

大英一千八百八十九年二月拾號

不利... 麥行... 謹啟

此



Bisquit Dubouche & Co.
COGNAC

啟者本公司所製之紅首冠仔標萬龍酒... 洲名家所製自一千八百一十九年相傳至今已閱七十年之... 久而其數酒收存... 十年方肯出而沽賣... 故其熱氣俱已全消... 所以 嗜者沾飲者... 均深譽譽在歐洲一... 各國古之人無不喜... 飲此酒因其氣味清... 香遠勝於他酒故也... 是以本行特辦此酒... 來助發售自此酒到... 叻後凡所飲者無... 不盛稱其美且此... 與本行天氣甚... 宜 嗜者賜顧祈細... 心辨認紅頭庄及以... 上所列各標頭并有... 帶來 士拿模只公... 司等西字為憑庶免... 為珠目之混是所切

售出酒池龍萬標龍金正

以上所黏各標如無本行不殺呼聲字者即為假貨幸勿為之誤

大英一千八百八十九年十二月三號

不殺呼聲即前加珍洋行謹啟



製造之法 精妙異常 酒味甚清 以之蒸釀 者皆為上 等之料保 無偽充之 弊此酒若 在本坡沽 宜且價亦 甚廉宜諸 翁沽用須 為留心辨 認以防魚 珠之混因

現在市上假冒者甚多

公本... 謹啟

駐紮實德力大荷蘭國總領事官... 啟者本行現承英京達丁南禮... 酒公司之旗票蜜酒此酒業經致推究... 為第一上品其性清涼解毒飲之能... 令人心曠神怡誠蜜酒中之最佳此... 酒向由本公司代沽今仍地然里直... 洋行暨各沽酒之店亦有零賣... 君有辦份之癖者向祈移玉前往選... 沽為盼此佈 聞

啟者本公司所督辦正金... 君均喜用之現已議定與本... 有欲寄購者請至酒公司沽... 可至本行沽買至此酒

亞耶醫生藥水
THE BEST
BLOOD
Purifier
AND TONIC
For Old
And Young
TO
CURE
THE
Apathy,
Loss of
Tone, Feeding,
AND
Make the Weak
STRONG
USE

Ayer's Sarsaparilla
Prepared by Dr. J. C. Ayer & Co., Lowell,
Mass., U. S. A.
Cures others, will cure you
Beware of cheap imitations.
The name - Ayer's Sarsaparilla - is
prominent on the wrapper, and is blown
in the glass of each of our bottles.
The Singapore Dispensary, Ltd.
General Agents for The Straits.

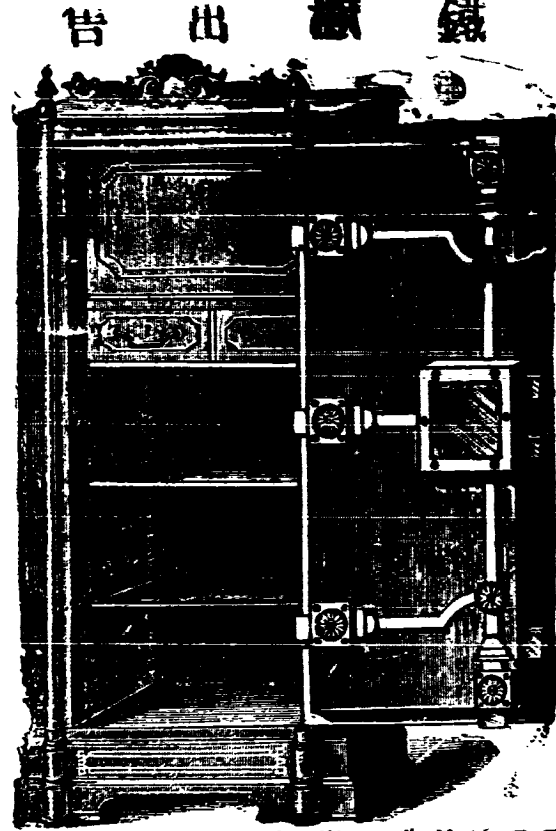
沙必里藥水
此藥水品性和平身效奇速無論老幼均宜服食
善解血中之積滯助脾胃之消化兼可除煩解鬱
利腸消痰厥效甚多不遑悉述至此藥水樽上玻
璃瓶伴有本醫士名字而包頭亦列有本醫士之
名查免為偽味魚所混現此藥寄在實德力境內保
託星架坡藥房代售 請君沽用祈至該藥房採
買可也此佈
大英一千八百九十三年九月廿六號
美國醫士亞耶謹啟

其藥華英香膏藥油國醫書 ○啟者本館精習西法鑲牙等技歷年帶久經驗最深前在粵垣首創是業無論鑲牙補牙脫牙醫牙一切牙患均臻
大英一千八百九十四年七月二十四號
光緒十九年十月十六日
香港中環文裕堂 上海拋球場華彰號 舊金山大連承順號 星嘉坡漆木街南興隆號啟

杏林老手鑲牙 ○啟者本館精習西法鑲牙等技歷年帶久經驗最深前在粵垣首創是業無論鑲牙補牙脫牙醫牙一切牙患均臻
新到 玉照價甚相宜此佈 大清光緒二十年五月廿二日
杏林鑲牙醫館謹啟

駐紮買德乃大荷蘭國領事官刺維那告白 ○啟者本館精習西法鑲牙等技歷年帶久經驗最深前在粵垣首創是業無論鑲牙補牙脫牙醫牙一切牙患均臻
大英一千八百九十四年七月二十四號
駐紮買德乃大荷蘭國領事官刺維那告白

本號輪船往來各埠日期列如左
在各埠往實叻日期 在實叻往
麻大甲每逢禮拜一五日下午四點
由麻大甲往芙蓉每逢禮
拜二六日中午十一點鐘開行 由
芙蓉往吉隆坡每逢禮拜二六日下
午六點鐘開行 由各埠回實叻即
日 由吉隆坡回芙蓉每逢禮拜一
四日下午四點鐘開行 由芙蓉回
麻大甲每逢禮拜二五日上午十點
鐘開行 由麻大甲回實叻每逢禮
拜二五日下午四點鐘開行 另有
輪船在麻六甲吉隆坡實叻各
每禮拜五三點鐘開行特此佈聞
豐源號謹白



鐵櫃
啟者本行所售之鐵在板本城馳名
已久素蒙 諸君購用無不感稱其
妙計此廚之大小共有五種而價費
最少亦在一百元以上而此鐵櫃乃
歐洲著名工師所製極為善本坡
所有西人營智人以及作椒番生理
諸華商多向本行購買以為貯銀之
用因本行所沽者均用頂上物料製
成而成不惟能壯觀瞻且異常堅
固無論火燒盜劫均保無虞貨真價
廉莫此為甚倘諸君有欲購此以
收珍寶寶可至本行選閱是幸此佈
大英一千八百九十年元月四號
亞殺呼魯公司謹啟
加珍目亞殺公司謹啟

貴重椰園出投 ○啟者按定於西曆添末月二十號即華本月二十一日禮拜四下午二點半鐘在本館內拍賣貴重椰園一坵甚為廣闊其地坐落登夷及勿洛路旁大有五百零一希萬乃係永遠自主之業又六希萬乃有租期之業園內所種椰樹甚繁等均甚有成每年約得椰十萬粒之多其地尚海之邊計有半英里之闊係由海旁直達至登夷路者種有噴噴其多以之種植碩莪及他物現在逐用宜其地并長草料甚繁可為沽賣更有餘地租賃與人蓋屋住居以收租稅有此廣闊地方則有意置業人實不可輕為錯過者 諸君合意祈即如期玉臨投買是荷特此佈 大英一千八百九十四年九月一號 巴越館主謹啟

駐紮實德力大荷蘭國總領事官告白 ○啟者本國家欲將本年所出之羔不在巴城拍賣計共有十萬担之多且著 仕商欲知其一概詳細情形者祈至本署查詢便得特此佈 大英一千八百九十四年八月廿一號 駐紮實德力大荷蘭國總領事官刺惟那告白

駐紮實德力大荷蘭國總領事官告白 ○啟者本國家欲將本年所出之羔不在巴城拍賣計共有十萬担之多且著 仕商欲知其一概詳細情形者祈至本署查詢便得特此佈 大英一千八百九十四年八月十四號 駐紮實德力大荷蘭國總領事官刺惟那告白

憲 香港轉政使司 為曉諭事現奉 督憲札開招人按照一千八百九十一年所立之煮賣鴉片則例承充煮賣鴉片烟利權由一千八百九十五年三月初一日起任由承充人投票時聲明以一年或二三年為滿所有投票均在本署收投投遞之票必須封口標明收至西曆本年九月二十八日禮拜五即華歷八月二十九日下午三點鐘止如欲知詳細者祈赴本署查詢等因奉此合亟出示曉諭為此特示 茲將投煮賣鴉片烟章程列下 第一款投票須要存貯庫務司按標收單方可投票其按標銀要三萬元或地契等紙呈驗准此特示 第二款投票須要照庫務司所立之釐印格式合同一紙若投票之人投標之後不依所投票之章程承辦其存貯銀或契紙概行充三萬元方准落票要照庫務司所立之釐印格式合同一紙若投票之人投標之後不依所投票之章程承辦其存貯銀或契紙概行充充 存貯銀開收票至西曆九月二十七日即華八月二十八日十二點鐘正午止截倘投不獲選者該存貯銀或契紙即行交回本人收領

示 第二款凡投票之人須列明每月繳納承充餉銀若干 第三款各事價列低者任由 國家棄取或總乘不取 第四款投票承充之人須要存貯 庫務司担保銀或地契款其存貯之款要繳足三個月餉銀俾作按進照合同章程承充利權辦理至其前存貯投票銀三萬元當投得票之日該存貯銀俟有承充餉銀三個月呈繳俾作按進照合同章程承充利權辦理至其前存貯投票銀三萬元

第六款承充人當承充之時所用煮鴉片之字號碼頭要由 督憲同定例局批准方可 承充鴉片人所辦之章程如有干犯下列章程即繳回牌照不准承充並將其存貯庫務司担保銀契等物概行充公 第一款承充人由一千八百九十五年三月初一日起按月上期輪納每月餉銀毋得延緩 第二款除由出入口鴉片烟報稅之外不得存貯過多如一連兩月不得取鴉片多過三百箱每月不得多取過一百七十五箱若取貯過多要稟准 督憲給領額外人情紙方可 第三款不准承充人以生鴉片賣與人或用禁止准煮熟發賣 第四款不准承充人另給牌照與人煮鴉片 第五款所設煮鴉片地方要 督憲批准方可 第六款承充人要照一千八百九十一年生泥更正則例辦理不得將鴉片分置各處止准放在煮鴉片局處 大英一千八百九十四年八月十八號 示

敬頌良醫 ○啟者予於二月間偶沾眼疾赤腫紅絲努肉羞明日夜疼痛不堪漸成瞽目延請多醫調治屢服不效幸遇何煥如先生由吉隆初到叻地寓水仙門大街門牌二百廿六號萬福堂新開藥店即請他到調治屢後雙目漸痊實可謂藥到春回良醫普濟蓋先生前在吉隆埠甲必丹培善堂醫贈院贈醫數年各色人等咸稱脈理精究用藥如神予視此先生之功夫果然名不虛傳哉予目疾已全愈此思此德無可圖報故特修片字藉以揚名并誌子感深再造云爾 清光緒二十年七月初一日 廣南勝毛運識

貨物出稅 ○啟者本行向有第一號貨船數間坐落丹戎加東地方現欲出稅與人轉船用以貯置土油及火柴等貨最為合宜倘諸君有欲稅此貨船者請至本行面商便得至於船稅一節務期格外從廉此佈 英一千八百九十四年六月二十號 莫實得洋行謹啟

象頭標蜜酒

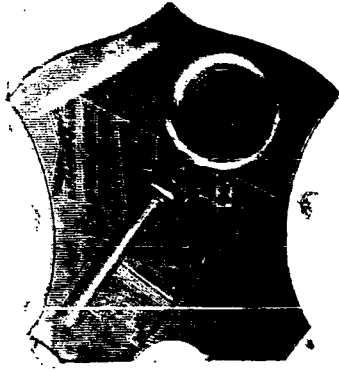


大英一千八百九十三年元月廿一號

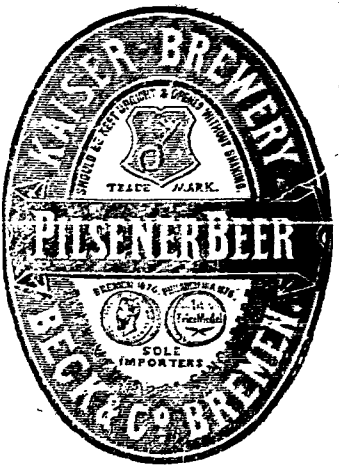
啟者本公司由歐洲督辦象頭標卑先那密酒來叻專為賣得力諸仕商所用此酒氣味香烈且能 煩解渴於實德力地土最為相宜倘諸君有用特將其標式列列於中俾諸君一覽而知按式購取倘蒙 光顧至請 舊巴更街萬興號右鄰本公司細認象頭標為記庶不致誤價極平特此佈 啟

新嘉坡廣買公司謹啟

售發酒蜜



啟者本行由歐洲辦到上等密酒來助發售其酒甚佳茲將標頭印
出 諸君光顧所為細認免致有誤近聞有無恥之徒假冒本行鎖匙
標酒希圖目魚混珠最堪痛恨今本行再行核定於樽木枊內加蓋
烙鎖行形以示分別倘 諸君有知何人假冒到本行報明即謝花
紅銀二百大元經官訊定即給發斷不食言再此酒才前此行
加蓋吧 三寶壟 伊里才 實加錄 梯機埃 日神等處其
他各埠均能運往此佈 聞
大英一千八百九十三年五月廿六號
大清光緒十九年四月十一日
明碼也洋行謹啟



售山酒地國島新真味了國國法



TO BE HAD OF ALL WINE MERCHANTS

啟者本行由英國督辦各
種美酒來助發售久已遐邇
馳名茲復由英新辦到銀
士斗雲字號之狗頭標鳥密
酒到助發售此酒香美異
不惟飲之可口且能保養精
神調和血氣常飲令人不生
疾病誠酒國中上品也
君光顧應細看以上所列之
狗頭標頭不致誤且價甚相
宜倘 諸君有欲飲者請
至本行取用可也此佈
大英一千八百八十八年八
月十五號
明碼也洋行謹啟

賣發酒密鳥



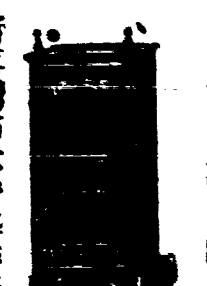
啟者本行由英國督辦各
種美酒來助發售久已遐邇
馳名茲復由英新辦到銀
士斗雲字號之狗頭標鳥密
酒到助發售此酒香美異
不惟飲之可口且能保養精
神調和血氣常飲令人不生
疾病誠酒國中上品也
君光顧應細看以上所列之
狗頭標頭不致誤且價甚相
宜倘 諸君有欲飲者請
至本行取用可也此佈
大英一千八百八十八年八
月十五號
明碼也洋行謹啟

售出品三



啟者本行督辦歐洲各三品洋酒來助發售
其酒香白而味厚且有益於年清法 諸君不
辨其香年亦近有無恥之徒假冒本庄三品酒
者或以圖魚目混珠之弊本行再行核定
買本行白頭三品酒者請細認本行標頭之內
有小包印註華字新真味了國國法
始無年若此字樣即係假冒請細認此佈
大英一千八百八十五年十二月十九號
明碼也洋行謹啟

售發酒名



啟者本行督辦歐洲各名酒來助發售
此本行所辦所以為 諸君之所共賞也本行所賣之鐵櫃久已馳名於廣
方一帶而時時被賊開名尤著至本行所賣此等鐵櫃已有三十年之久其製
為堅固洋漆避火且其櫃內有妙斷非盜賊等所能開計其櫃全身均用鐵製成
並無雜以木料且櫃內自前至今均為一式堅固耐無
有優劣之分至於各別大小
不一而價值則約一百元至
四百元凡用之者可保其不
受焚燒即火災亦無所損本
行之鐵櫃實為助成華商
諸君有志願者請即至本行選購為盼
大英一千八百八十九年十一月廿八號
明碼也洋行謹啟

