

大清光緒三十年

本館新開禮拜外日出一
紙諸君賜閱本報者無論
本埠外埠均可函致本館取
閱如外埠閱報加寄費不
也除日報照常刊送外復不
惜工本從英國採辦釘書裁
紙各機器以待與各官商
刊印書籍單件並有英國各
種活字及各式花邊等延有
西人排印工藝甚精所有中
西文字均能刊印並有石版
印字大小機器均用精工刊

申報

(號一十第牌門口虱巴舊在設開館本)

印工緻絕倫並延有文士
寫各體文字現由上海購到
各種書籍出售其書目另行
刊佈所有各項價甚相宜再
本館所登來札原擇其有益
世道人心者附登否亦須無
礙於人而後始錄其有謬誤
成文以及支離費解者概不
登報嗣後諸君來札尚祈
自諒更須寫實附呈而後敢
登但來稿登與不登均不能
將原稿收回也 本館謹白

甲午七月廿五日

英大一千八百九十四年八月廿五號(六拜號) 每張售錢十文 每月一元 每季三元 每半年五元 每年十元 凡告白者 每日每字一仙 次日每字半仙 隔日每字一仙 隔日每字半仙 隔日每字一仙 隔日每字半仙

催收報價 ○啟者各埠 諸君子賜閱本報者煩索備本報於各外埠多未設有代理人用特附
報運陳今當收取上半年報價之期所有各埠閱報 諸君祈即將本報上半年之報價寄費等項寄本館
更有歷年積欠者亦懇一律交來蓋所欠既多則賠累滋重更須加貼寄費其勢更屬難支倘仍如舊延
則勢不得不將報紙停寄所願閱報 諸君子其各諒此苦衷焉 本館拜啟

啟復惠函 ○再啟者前段告白業已刊有多日乃各埠 諸君函致本館囑寄報紙前住者仍以
一紙空函相示並不諒及苦衷更有投函本館並不黏貼印緣是之故至令倍償信力益多賠累故特再
為補白閱者鑒焉 本館再啟

論禁米以絕日人之糧

日本此次突如其來與中國為難借朝鮮為題以逞其封豕長蛇之計固已為神人所共憤天地所不容而
又毒手狠心天良滅絕阻截高陞戰兵之船明見其扯英國旗號向在未經知照各與國戰信之前而竟肆
無忌憚不顧公法且於已輕落水之人對之放鎗必欲盡絕其命西人謂其為海盜中國直視之如虎狼而
已矣然而日人之所以如此兇橫者究亦何所恃哉內庫則已空矣民心則不順矣與中國之兵在牙山之
蕪一戰再戰無不望風而靡國中募兵而至於無人應募向復何以為國乎有友自日本回華者昨過余齋
詢以日本情形則曰日本之外強中乾固已久矣其國庫所藏之現銀本屬無幾更為主庫之官將銀存於
銀行生息此次大軍需用現銀備取此項存款而一時不得現銀仍以紙幣購數而紙幣則軍中不
用銀行又不能使之換取現銀此一節已覺支絀萬狀加以今年收成荒歉米價大昂查日本地方本自出
米其米國大頗佳日人不肯留以自食則悉以售之西洋販運出口以博厚利而本國食米則取給於朝鮮
今朝鮮之景既開則米糧來路已斷國中食米殊甚欠缺所收既薄所望又絕不過派出之兵士等得以爲
就食河東之計中國民食則無所措焉其所指望者由香港販運而去之米而已夫香港初非產米之區
廣東食米本已仰給於西不能分濟香港香港之米全賴暹羅販運而來米糧運到數日米價立即騰貴
然暹羅之米亦可以暫濟而不可常恃所常恃者則惟在蕪湖蕪湖米糧為天下之大宗往常皆售與粵客
粵客販去載至香港源源接濟以接港中居人而此等米販但知牟利他事不暇計莫大義亦所不知近來
竟有由蕪湖販至香港再由香港販往日本是則所謂漏卮也當此之時師行而糧食軍糧最關緊要而
日本之人乃購取中國之米以為軍糧士飽馬騰則以攻中國之師是何異以己之矛刺己之盾天下庸
有是理乎僕由日本取程之前二三日聞米商之由香港運至拋盤已至九月為期則可見該商之運米以
濟日本者早已先有成竹在胸故日人亦有恃無恐倘禁香港之米不准運往東洋則日人皆有菜色矣然
而香港地屬英國必行文商之英官援萬國公法局外之例不以煤米私相接濟而中國奸商如有私自販
出者即請英官嚴查明示不准顆粒出口而日本之糧道絕矣至於中國自己所可禁之處則首先禁止蕪
湖之米不得出口而他處凡有可通之路處處防守刻刻稽查一面大張告示明白曉諭使民間皆知日人
之當絕斷不可與之私相交易資其接濟以害中國之人人人皆知此中道理則即使奸商不顧大局仍有
私濟之者無論軍民人等一有所見立即可以阻止報官不聽出口人人可自為禁而奸商之技無所施食
米為軍中要需無論何國一遇戰事必先禁止米糧出口此固萬國之通例非中國之創例也倘有例可援前
此法人內擾亦曾申此屬禁則此時日本事同一律雖尚未擾及中國之境而已擾及中國之藩屬且業經
開戰近日已通知各國戰信中日兩國互駐使臣以及各處領事官亦皆下旗遣返邦交已絕更復何用留
情所宜嚴申禁令必使令出惟行禁之也嚴查之也密絕之也淨持之也久如是則不出數月而日人將何
所恃以為戰於是中國奮其武勇以飽騰之士馬攻檣鉞之接人不但可以盡逐駐韓之日兵且可以乘勝
長驅縱橫於東西兩京而肆我東封之志朝鮮固安然無恙琉球亦還我舊藩所謂朝鮮於東海者在此
舉矣余雖稜危坐傾耳而聽之不禁鼓掌大笑曰快哉此論妙哉此論截糧斷水國行軍之善策也請為當
翰諸公報告之

諭旨恭錄 ○六月二十日奉 上諭張之洞等奏在精神士三品頂戴首四川補用道王樹模

韓軍兩大捷要電 ○昨二十三日接到英京發來電云本月十七日中日兩軍大捷於平壤日軍大敗逃竄其軍器
被韓兵所奪翌日即十八日韓兵復進至朱連河有韓日雷因再與日兵戰日兵死亡不絕計戰亂旗靡失伍而奔其營壘地極險峻
韓軍所獲砲在漢陽向有日兵頗眾然韓軍尚有兵軍趕至兩日兵前在牙山為韓兵所敗軍至盤山者已多拔隊程在傍觀新料日兵此行
必赴漢陽以為援應諒不日必再有一場血戰夫日兵往高麗被韓軍所敗今縱收拾餘燼再圖與我軍決戰諒亦無濟於事我中國國威定冠
正在此時矣爰亟佈聞以待將來捷報

俄皇抱恙電報 ○廿三日英京發來電報云俄皇現在玉體違和所患何處來電未有明文想亦不足為之深慮者也
貸欸無憑 ○昨接印度來信音近接呂打電報稱中國現向德東貸欸一千磅云云按該電近來所報之事往往有不足據即此貸項
曹之亦有自相矛盾之處如前日該電來則謂中國向英德兩國擬貸銀一百五十萬磅乃今又祇言向德國告貸至一千萬磅之多同是該
電報所言其發來中以及發往印度者竟有大相逕庭之遠然則其報事之無據可知夫該電報向來辦事尚稱謹慎何至今日屢有舛悞
者因用人不細故不免有道聽塗說之失乎

命案覆兇 ○昨報廿日魯汝有與呂婦人東光被人殺害一案按悉本坡有司已於廿二晚在城多利街執獲吉甯人冥那一名疑於
此案有關并據死者之子於廿三日到案供稱眼見冥那用斧將其母斫倒云云惟此案尚未經府尊堂訊也

捷音確述 ○上海報云昨有久在高麗貿易之華友由長崎附搭英公司輪船於前日回滬傳述中日兩戰我兵大勝事甚詳愛照錄
之以供眾覽據云日兵佔居韓城在仁川釜山兩處埋伏地雷火砲真傷我軍於西七月廿五號即華六月廿三日由中國駐高麗使續獲
探聽軍情之倭奸一名盤詰之下狡謀盡露欽使急即商之蕞蕪兩軍門迅速出師督兵進剿天戈所指日人力不能支登時大敗其時東南西
三城盡閉惟餘北門未扇藉放生路無如日人不察爭向東南逃去因而自相踐踏死者不可勝計聞是役實傷斃至數千名之多後經蕞蕪兩
軍門乘勝將所有佔踞王城日兵盡數殺散幾不留一人一騎此我軍初次大獲全勝之確情也至於操江兵輪雖然被劫該兵輪現在長崎口
外數百里之遙地名斯馬薩克島停泊人船均各無恙聞我軍亦經奪獲倭國巨兵艦一艘船中共載日兵數千名現在某海口下據日人之意
將與操江互相調換未知大帥若何也

倭人窘况 ○上海報又云倭人與中國開戰因兵力不敷現在四處招募大卒僱鄉民居多無不上有父母下有妻子負戈執戟本非
所願故怨嗟之聲不絕於道甚至有自尋短見跳海懸樑者况軍中所給口糧每日僅給洋五角尚須凱旋之日方可領領飲食則每餐祇飯二
塊鹽梅子一個並無茶蔬幾難下箸兼之近值荒年米糧甚貴每担須洋十元左右雞蛋每個須錢三十文即鹽梅子亦每枚需錢十四文以致
軍中動用一切左支右絀甚屬為難刻下中國水陸大軍雲集響應已有雄師十餘萬陸續赴高駐紮朝鮮口外日人見之頗覺寒心吁甚爾小
邦加之以師旅因之以飢饉其不自取滅亡也蓋亦鮮矣

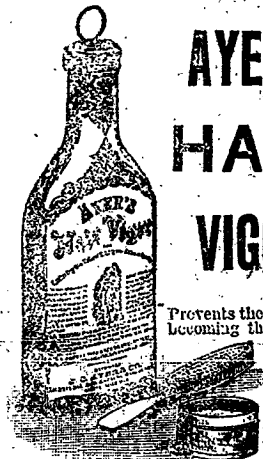
譯西人論日本情形 ○有西人致書於西字報論日本情形大略謂日本自開埠通商以來因見西國利害遂效西國一切法度如教
練兵士開辦鐵路諸事雖精西人教習心中却不喜西人因而國中不能平靖常思設法驅國人在外攻戰使民心向外彼國新聞紙於去年已
言及欲往朝鮮以圖進取日官亦預備往朝鮮積積應用諸物即柴薪亦已備就其預備諸物係在日本赴朝鮮最近地方屯積甚為秘密不許外
人窺探至今年果有朝鮮之事以我觀之日本兵不能過冬嘗見日兵操演多次其性不耐勞苦所食皆菜蔬等物體氣不堅身穿西國衣足穿
西國鞋皆形不便最不便者為西鞋步履難以便捷其所著慣者為草鞋倘不著西鞋而著草鞋亦有不便蓋草鞋不堅不出一日即壞故觀種
種情形而知日兵不能持久也

中國師船行軍表 ○昨接烟臺來信云北洋海軍提督丁禹廷軍門帶領定遠鎮遠鐵甲船及各項兵輪十二艘自威海衛駛出或曾
住高麗或言往日本未詳實在旋有怡和行輪船自北直隸到滬據船上人言過威海衛時適值我軍出口眼見丁軍門自坐定遠鐵甲戰船統
率輕遠來遠揚威超勇廣甲廣丙六艘隨帶水雷船四艘是為首牙左翼總兵林君泰增自坐鎮遠鐵甲兵艦統率致遠靖遠平遠威遠四艘隨
帶水雷艦四艘是為後勁結隊東行似是往高麗牙山等處者按海軍陣式前後各船相離十丈或奇或偶或分或合左宜右有轉捩自如以上
所述恐有不悉特為作海軍行船表如左以醒閱者之目焉

- 水雷
- 經遠鐵甲
- 揚威鋼皮
- 廣甲鐵甲
- 林總兵鎮遠鐵甲
- 水雷
- 致遠鋼皮
- 平遠鋼皮
- 水雷
- 丁軍門定遠鐵甲
- 來遠鐵甲
- 超勇鋼皮
- 廣丙鐵甲
- 靖遠鋼皮
- 威遠木質
- 水雷

發售 亞耶醫生藥水

The Best Dressing
AYER'S
HAIR
VIGOR



Prevents the hair from becoming thin, faded, gray, or falling out, and preserves its richness, luxuriance, and color to an advanced period of life. It cures itching humors, and keeps the scalp cool, moist, and healthy. The base of Ayer's Hair Vigor is a refined and delicate fluid which does not soil or become rancid by exposure to the air, and which is as perfect a substitute for the oil supplied by nature, in youth and health, as modern chemistry can supply.

Ayer's Hair Vigor

PREPARED BY
Dr. J. C. AYER & CO., Lowell, Mass., U. S. A.

Beware of cheap imitations. The name—Ayer—is prominent on the wrapper and is blown in the glass on the bottom of each of our bottles.

Singapore Dispensary, Ltd.,
General Agents for The Straits.

澤髮藥水

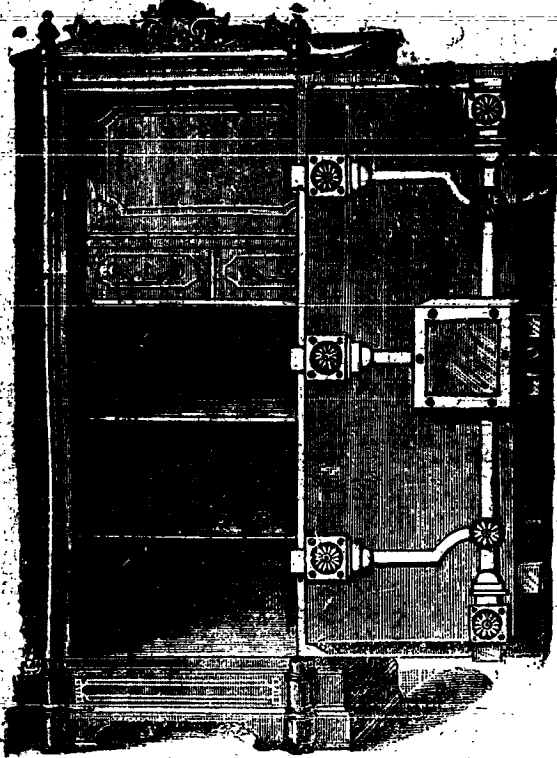
此藥水善能生髮功効甚多用以抹於髮中能使其髮不脫并常烏潤光澤不至有白頭之歎兼令頭皮不癢毛屑不生頂上清涼不受炎威所逼是為澤髮藥中上品至誠藥水樽上玻璃係伴有本醫士名字兩包頭亦列有本醫士之名庶免為偽魚所混現此藥寄在實德力境內係託星架坡藥房代售 請君沽用所至該藥房採買可也此佈
大英一千八百九十三年九月廿七號
美國醫士亞耶謹啟

購其照華英書籍地圖發售 ○啟者鄭啓階司馬其照粵東人也華英文學俱備精深中外士人久經欽仰故屢為國家信任厥功偉大於乾坤現有所著華英書籍地圖寄交本號發售茲將各書目列登如左 華英字典集成每部銀五元五角 英文成語字典集成每部銀五元 應酬寶笈每部銀二元 英語彙腋初集每部銀一元五角 英語彙腋二集每部銀二元 英語初階每部銀陸角 鑄銅板地球五大洲全圖每幅裱起銀一元此各書統華英之文字譯中外之要談書中發明妙蘊舉筆難宣書中指示捷途如師對語誠為度世金針尋津寶筏不愧為百世師也業於鑄板刷印出售莫不盛行華英各國中西人士不爭先快靚稱為有用之書亦皆領有英美各國牌照無論中外人翻刻必加稟究此佈
光緒十九年十月十六日 香港中環文裕堂 上海拋球場華彰號 舊金山大埠永豐號 星嘉坡漆木街南興隆號啟

杏林老手鑲牙 ○啟者本館精習西法鑲牙等技歷年最久經驗最深前在粵垣首創是業無論鑲牙補牙脫牙醫牙一切牙患均臻盡善且藥料與舊為良精良他如鑲眼鼻等亦能精妙入神更善治內外科雜症茲到叻中設館於漆木街第廿一號門牌樓上 諸君賜教祈即 玉臨價甚相宜此佈 大清光緒二十年五月廿二日 杏林鑲牙醫館謹啟

貨棧出賃 ○啟者本行有貨棧八間坐落加籠港地每間可貯土油一萬箱該棧因在港傍所有船隻裝貨起落往來甚為利便且更在中道之處築有堅固寬大碼頭尤利便於起落貨物之人且不但土油為然即鹽斤容兩煎石灰等均甚便於載運 諸君有欲稅此貨棧以儲貨物者請至本土庫面商便妥特此佈聞 大英一千八百九十四年六月八號 葛士兄弟洋行謹啟

本說輪船往來各埠定期列如左
在各埠往實叻日期 在實叻往
麻六甲每逢禮拜一五日下午四點鐘
檳榔嶼 由麻六甲往芙蓉每逢禮拜二六日中午十一點鐘開行 由芙蓉往吉隆坡每逢禮拜二六日下午午未點鐘開行 由芙蓉回實叻即
號日 由香龍回芙蓉每逢禮拜一四日下午四點鐘開行 由芙蓉回麻六甲每逢禮拜二五日上午十點鐘開行 由麻六甲回實叻每逢禮拜二五日下午四點鐘開行 另有輪船在叻往麻六甲吉隆坡實叻午每逢禮拜五三點鐘開行特此佈聞
豐源號謹白



本行所售之鐵在樹本坡馳名已久素蒙 諸君購用無不盛稱其妙計此廚之大小共有五種而價費最少亦在一百元以上而此鐵櫥乃歐洲著名工師所製極為美善本坡所有西人醫智人以及作椒生運諸華商多向本行購買以為貯銀之用因本行所沽者均用頂上物料製成而成不惟能壯觀瞻且異常堅固無論火燒盜劫均保無虞貨真價廉莫此為甚倘諸君有欲購此廚以收藏重寶可至本行選閱是幸此佈
英一千八百九十年元月四號
不殺呼魯公司謹啟
加珍自不殺公司謹啟

誌通 ○啟者本館於去年八月廿八日及九月十四日兩次入票各白... 葉承清之事據葉承清來會其告白內所管者有夫實於其姓名有礙國求本館將此告白收回本館所聞此事心甚憤然因有令葉承清受無之感也

駐紮實德力大荷蘭國總領事官商承餉告白 ○啟者茲定於本年九月廿四日禮拜五在署內之丹戎檳榔將署內及其所轄之地各賭碼 豕肉碼 雞鴨入口發售之碼 及抽收餉稅碼出投此碼係承辦一千八百九十五年一輪之碼 諸君有欲承辦者請如期前往投買可也特此佈告 大英一千八百九十四年七月廿四號 駐紮實德力大荷蘭國總領事官商承餉那告白

駐紮實德力大荷蘭國總領事官商承餉告白 ○啟者茲有坤甸及其四境馬巴魯 蘭暗 打然 土雅加查 土洲勝全各地於一千八百九十五年之餉碼欲招人投充定於西九月廿九日禮拜三上午九點鐘將以下所列各碼在坤甸參政司署出投茲將各碼開列如左 賭碼 酒碼 屠宰及沽賣豕肉碼 雷碼 抽收金礦碼 抽收金礦碼 抽收洗硫各餉碼 諸君有欲承充者請如期玉臨投取是荷特此佈 聞 大英一千八百九十四年六月三十號 駐紮實德力大荷蘭國總領事官商承餉那謹啟

駐紮實德力大荷蘭國總領事官商承餉告白 ○啟者茲有以下所列勿里洞之餉碼欲招人承充而此各碼定於西一千八百九十四年九月廿五號即華本年七月廿五日禮拜六上午十點鐘在丹戎檳榔出投茲將各碼開列如左 鴉片餉碼 此碼或值承辦一千八百九十五年一年或兼承一千八百九十五年及一千八百九十六年並一千八百九十七年均無不可 賭碼 酒碼 猪肉碼 及雷碼 此四項係承辦一千八百九十五年一輪之期 以上各碼如有合意欲承辦者請如期到該處投充可也特此佈告 大英一千八百九十四年五月廿九號 大清光緒二十年四月廿五日 駐紮實德力大荷蘭國總領事官商承餉那謹啟

敬頌良醫 ○啟者予於二月間偶沾眼疾赤腫紅絲肉羞明日夜疼痛不堪漸成昏目延醫多醫治屢不效幸遇何煥如先生由吉隆坡到叻地寓水仙門大街門牌二百廿六號萬福堂新開藥店即請他到治屢醫屢效實新痊真可謂藥到春回良醫普濟蓋先生前在吉隆坡甲必丹培善堂醫贈院贈醫數年各色人等咸稱神醫用藥如神予視此先生之功夫果然名不虛傳予目疾已全愈此恩此德無可圖報故特修片字藉以揚名并誌予感深再造云爾 清光緒二十年七月初一日 廣南勝毛運識

楊善治
頭生喘 忘云耳
子賈外洋思哮喘兼烟癮十餘載發時甚劇 廢遍求中西名醫無一獲效客尋遊桂籍吳友 首思哮喘升餘年蒙先生治愈知先生究病治 法用藥獨出乎眾中外無此良法前後治愈者 甚眾予即就醫不兩月喘疾愈而烟癮斷先生 此法一出以後天下無患哮喘之人也予係先 生厚恩特撥數語以登報端以表彰揚而誌不 忘云耳 光緒二十年六月廿六日 先生館在曼清街 樹芬沈謹啟

敬者本公司由歐洲到頂上萬蘭池酒來助發售其庄係作鐘標香味異常芳烈凡經飲者莫不感稱此酒之佳茲特將此酒票列登告白佈明 諸君購請至葛士兄弟洋行隔鄰樓上本公司選購并祈細認此標并有華字小票黏於樽上 不致誤特此佈聞 大英一千八百九十三年八月五號 新嘉坡峇知里彌公司謹啟

啟者本行所傳之萬蘭池酒最稱佳製而此酒係於一千六百二十四年即創製通行歐洲境內至今傳至其曾孫如法造故其酒馳傳遐邇最擅銷場此酒係在法國製造素馳名譽 諸君試飲即知其酒之佳今本行特運此酒來叻應諸君有欲零沽者可向錦興號 安祿公司 玉哲公司 允吉公司諸家採買倘若沽用成起者可至前麗如銀行巷內本行詢問便得此佈 大英一千八百九十四年正月廿三號 大清光緒十九年十二月十七日 吉來乙洋行謹啟

頂上萬蘭池酒發兌



J. RUEUSEL COGNAC

大英一千八百九十三年八月五號 新嘉坡峇知里彌公司謹啟

中日近事 ○中日戰事已成天津之日本武備號砲銅器鋪及樂善堂藥舖棉花織布公司分號等早已閉門他去日本婦女之惡習者改易華妝真可掩人耳目領事官既已下旗尚未遠去更有不商不官之日人行蹤詭秘偵探凡我國之一舉一動彼必發電通知其國俾得預爲之計不知中國大憲何以不下逐客之令也六月二十六夜英德兩國官商會議日本擊沉高陞輪船一事延日本領事入座詰問於意云何日領事謂英德既裝中國兵士即許我兵攻擊英領事謂中日尚未開仗我國商船裝載兵士圖賺水脚與貨客同照萬國公法不得肆意轟擊如貴領事所云能簽字否日領事伊藤即簽字於册日本何不度德不量力並不知有萬國公法耶豈徒藐視中國其輕量英國也實甚至德國官商之所以集議者蓋以德員漢納根在此煽故也○探聞倭軍在高麗者陣亡病歿不知其數政府調往亦形不足乃飭捕四出拘人迫勸入伍併令婦女在營充當廚役困苦不堪如詠老杜石壕村一詩妻離子散慘不忍聞○又聞坡埠倭人向華人尋覓放火焚屋者不一其事併有將汚穢雜物滿塗三江會館之門壁三日後尙有餘臭種種欺侮實堪髮指無怪粵人多欲得倭人而甘心也

預防走私 ○昨接羊城西簡云粵東稅關現奉總稅務司之命凡華華人船隻出洋販運如到買得力越南暹羅及名穆拉油地者必須將情報明領取出口憑照方能取行云云惟此事尙未經核定夫中國所以設此新章者爰近來常有華船由南洋各埠裝載私土回華故特設此法以防其弊并聞華官已將此情照會西貢總督請其協同查辦督接文後已發交商務局公同集議惟該局尙未稟覆故猶未悉其辦理如何也

閩防志 ○倭人犯順閩中大吏奉 旨辦理防務所有駐紮海口各營均令募足全軍以成勁旅并派募鴻宇營歸梁協戎管帶駐紮長門其陳協戎登科新招一營已於六月廿三日渡臺以資防守上月杪是接津電軍情秘密外人無從懸揣營務處龍仁陵觀察親赴長門勘視情形往返數次又以增兵必當籌餉遂多採米石存儲一處令各防營弁勇持錢向購每石紅花秤一百三十餘斤售錢二千八百文不料弁勇以米色不佳較之市面無甚便宜不願向購觀察祇好將原米運至省垣督憲譚文帥不以爲然仍撤該防營弁勇自行赴省照領又聞廈門提督楊軍門日奉札渡臺矣

竊案詳錄 ○二十四日晏太守提訊竊案一起原告客籍婦人陳氏到案供稱向住小坡打鐵街有子年方六歲於十八日十點鐘之際在門前嬉戲乃被潮人陳亞妹將其腕上所帶銀鐲除去適被婦見因鳴捕將其執獲云云查陳前者犯案繫獄業有六次之多是日訊定後命將案詳錄臬堂核奪

証控反坐 ○廿二日伊太守提訊控案一起原告郭亞朝向在小坡武吃街有勝樓爲妓控稱廿一夜有閩人丁淵到寮住宿至夜間四點鐘之際即欲出門而不給以夜度之資經妓向索并敢持刀將長枕一具洋氈一張割破云云嗣經丁剖辨再三府尊詳勸各供詞丁尙非無實圖賴者知妓所控不實乃判反罰妓銀十五元給丁以爲陪羞之費

失女釋案 ○昨有閩人陳姓到梧槽差館報稱住居小坡新興街去年間有戚林氏寄有育女一口在伊家內女名桃仔係爲華產年已二旬以外月之十八夜適逢該街舉行普度超幽之醮該女乘家人紛煩之際竟潛遁去杳無踪跡爰特報案請代查緝云云至於此女能否查獲則尙未得而知夫女子善懷自富及年適嫁乃育至二十餘歲尙不與其擇取椰梅久過致彼瀟檢踰閑然則該女之逃亦爲之長者不善爲謀之故也夫奚怨

牛生大足 ○前年有人載有大足之牛到曉招人觀看其牛除四足而外并於腹傍多生兩足一時觀者莫不稱奇不意無獨有偶亦竟有與之相類者穆拉油人智文向在粵眼港牧畜爲業畜有大武君十餘頭內有母牛於十八日產一小犢其狀與常牛無異惟後足之後又生二足耐於臂外惟覺略短不能及於地若懸掛然一時附近之人得聞其異紛紛往看戶限爲穿嗣該處羔不圍有某西人喜其異形爰以銀六十元將此子母牛購去置園中以供朝夕觀玩云

重懲積匪 ○閩人洪冠於廿一日到小坡新興街某吉甯人布店假稱欲購布疋乃乘隙伴應接衝煩之際即潛挾花布疋欲逃匿適被店伴所見爰即將其扭獲交差送案廿三日伊太守提訊查得該犯前者會經犯罪監禁八次之多府尊訊畢乃判將其監禁半年期滿出獄時再答脊二十鞭以昭重儆

流屍歸殮 ○廿四早八點鐘時忽有流屍一具漂至然申碼頭之傍即經差撈起視其屍年約廿餘歲身穿烏布衫褲似係閩籍之人惟不知其姓名居址事業即經該差照例報聞請驗驗畢因無屍親到認爰判將屍殮葬

輪船強搶案候訊 ○二十二日有德國郵船兒勝由下丹到叻泊於甘公峇放船中搭客係粵潮客籍計共六十四名內有工頭名李大全者到案報稱係潮屬昔甯縣人於二年前會帶華僑往德屬西阿非利加作工訂以兩年爲期今因期滿特送諸備回里詎備備在於船中忽萌歹意將日所積之金盾三十五枚銀盾六百零四枚搶去因求雪辦等情英差聞報即將情通知護署一面到船上將諸人帶回查訊即向諸人搜視內有廿一人果有金銀盾在其身上因將此二十一人羈留候訊其餘無干省釋但此案刻尙未經有司訊定也

駐紮實德力大衛國領事官告白 ○啟者本國家欲將本年所出之羔丕在巴城拍賣計共有十員担之多凡購仕商欲知其
一詳細情形者祈至本署查詢便得此佈 大英一千八百九十四年八月廿一號 駐紮實德力大衛國領事官刺惟那告白

用印聲明 ○啟者敝號在新吧風馬口街開張油米京菓糖料什貨發行所有與各 寶號來往銀錢則用正方印文曰新巴風萬
昌圖畫其若件領貨之單則用長方印文曰新巴風萬昌取貨圖章特此聲明 大清光緒二十年七月二十日 新嘉坡萬昌號謹啟

渣甸輪船行期 ○啟者茲有渣甸輪船名吉生大有一千四百八十一墩已於西本月十八日即華本月十八日由香港起程定於西本
月廿五號即華本月廿五日即能抵叻上落客貨畢即展輪往 檳榔嶼 加刺吉打等處 倘有欲附貨搭客者請至本行相商為盼
佈此 大英一千八百九十四年八月廿一號 大清光緒二十年七月廿壹日 莫實德洋行謹啟

聲明告白 ○啟者丹戎巴葛第一百三十七號門牌源發號酒店原係余黃禁所自創嗣緣有事回唐不兼顧生理因將該店底
傢器酒牌等件稅與宋讚曾握經營自光緒十八年九月初一日起算定以兩年為期迄今稅期已滿故余取回該號以復自開生理另加增
該號招牌曰新源發嗣後該號生理盈虧不干宋讚之事倘宋讚有與 各寶號往來交易或有轉轉不明之數定於一禮拜之內可即前來該
號與宋讚質明討結倘逾期不來係為自誤概與余黃禁無涉先此聲明免滋後論此佈 大清光緒二十年七月二十日 黃禁謹啟

香港海關政使司 為曉諭事 督憲札開招人按照一千八百九十一年所立之煮賣鴉片則例承充煮賣鴉片烟利權由一千
八百九十五年三月初一日起任由承充人投票時聲明以一年或二三年為滿所有投票均在本署收載投遞之票必須封口限期收至
西歷本年九月二十八日禮拜五即華歷八月二十九日下午三點鐘止如欲知詳細者祈赴庫務司署請示等因奉此合亟出示曉諭為
此特示 茲將投煮賣鴉片烟章程列 第一款投票須要存貯庫務司按櫃收單方可投票其按櫃領要三萬兩或地契等紙呈驗准
抵三萬兩方准投票要照庫務司所立之釐印格式合同一紙若投票之人投得之後不依所投票之章程承辦其存貯銀款或契紙概行
充公存貯銀開收限至西歷九月二十七日即華八月二十八日十二點鐘正午止截倘投不獲選者該存貯銀款或契即行交回本人收領
第二款凡投票之人須列明每月繳納承充餉銀若干 第三款各票價列低者任由 國家棄取或總棄不取 第四款投得承充之
人須要存貯庫務司担保銀或地契其存貯之款要繳足三個月餉銀作按遵照合同章程承充利權辦理至其前存貯銀三萬元
官投得票之日該存貯銀俟有承充餉銀三個月呈繳作按方准給領 第五款 督憲會同定例局准照將來所定格式批准執照承充
第六款承充人當承充之時所用煮鴉片之字號碼頭要由 督憲會同定例局批准方可 承充鴉片人新辦之章程如有干犯下列章
程即繳回牌照不准承充並將其存貯庫務司担保銀契等物概行充公 第一款承充人要由一千八百九十五年三月初一日起按月
上期輪餉每月餉銀毋得延緩 第二款除由出入口鴉片烟報報之外不得存貯過多如一連兩月不得取鴉片多過三百箱每月不得
多取過一百七十五箱若取貯過多要稟准 督憲給領額外人情紙方可 第三款不准承充人以生鴉片賣與人或用禁止准煮熟發
賣 第四款不准承充人另給牌照與人煮鴉片 第五款所設煮鴉片地方要 督憲批准方可 第六款承充人要照一千八百九十
一年生泥更正則例辦理不得將鴉片分置各處止准放在煮鴉片局處 大英一千八百九十四年八月十八號 示

示 承股聲明 ○啟者新嘉坡直落亞逸街第二十六號門牌義利廣記號客棧生理原係黃連捷李映合張秋葵等自已丑年開合夥開
創茲因張秋葵欲別圖願將自己名下股份抽出經請到 公親葉唐生張士雷老爺駕臨秉正將該號生理核算清楚其張秋葵應得退股
本利銀項業向 公親面前領去清訖至該號店底傢器賬目及全盤生理概歸股友黃連捷李映合承受經營他日該號生意盈虧不干張秋
葵之事倘張秋葵有與 諸寶號交易往來及借揭滙對等數惟概手是問均與承股人黃連捷李映合等無涉先此聲明免滋後論此佈
大清光緒二十年七月十八日 義利廣記黃連捷李映合等謹啟

告 實關我招承烟碼示 ○實關我茲為政使司 為招承餉碼事照得實關我瀕海一帶之烟碼刻欲招商承辦為此示仰商民人等一體知
悉爾等如欲承充此碼者務於西一千八百九十四年八月三十一號以前入票以憑選擇至此餉碼係承辦三年由西一千八百九十
五年然哇里月一號起算茲將各事宜開列如左 承餉之人有權可以自行煮賣烟膏及發煙與人煮賣烟膏其碼係在吉隆掛掛買蘭
表及掛勝龍岳各地開設其烟係銷本境所用而其烟價則每兩計銀一元七角每錢計銀一角九占至於該境內之碼主及甘密胡椒山
主則可自煮烟膏以為自用然不能售與人惟止有蘇丹府內之人當從應得格外之權而行 所有入口烟土每粒須繳稅銀八元而
烟膏烟灰則不准其入口 所入之票當送交掛勝南暴之輔政司署 棄取之權任由國家主裁而國家有權可將此碼再為定議招承
如有欲承此碼者須先繳餉三個月以為保按或有產案屋地可值至四個月之餉額者若經國家核准亦能作按 入票之人務宜將
其姓名住址及作何生理逐一列明如所入之票係用店號則須將其夥內諸人詳細列明以憑核察 如欲再知其詳細情形者可向
掛勝南暴之輔政司或辦理華民事務之輔政司詢問並能詳悉各宜踴躍慎無觀望切切特示 大英一千八百九十四年八月一號 示

示 承股聲明 ○啟者新嘉坡直落亞逸街第二十六號門牌義利廣記號客棧生理原係黃連捷李映合張秋葵等自已丑年開合夥開
創茲因張秋葵欲別圖願將自己名下股份抽出經請到 公親葉唐生張士雷老爺駕臨秉正將該號生理核算清楚其張秋葵應得退股
本利銀項業向 公親面前領去清訖至該號店底傢器賬目及全盤生理概歸股友黃連捷李映合承受經營他日該號生意盈虧不干張秋
葵之事倘張秋葵有與 諸寶號交易往來及借揭滙對等數惟概手是問均與承股人黃連捷李映合等無涉先此聲明免滋後論此佈
大清光緒二十年七月十八日 義利廣記黃連捷李映合等謹啟

告 實關我招承烟碼示 ○實關我茲為政使司 為招承餉碼事照得實關我瀕海一帶之烟碼刻欲招商承辦為此示仰商民人等一體知
悉爾等如欲承充此碼者務於西一千八百九十四年八月三十一號以前入票以憑選擇至此餉碼係承辦三年由西一千八百九十
五年然哇里月一號起算茲將各事宜開列如左 承餉之人有權可以自行煮賣烟膏及發煙與人煮賣烟膏其碼係在吉隆掛掛買蘭
表及掛勝龍岳各地開設其烟係銷本境所用而其烟價則每兩計銀一元七角每錢計銀一角九占至於該境內之碼主及甘密胡椒山
主則可自煮烟膏以為自用然不能售與人惟止有蘇丹府內之人當從應得格外之權而行 所有入口烟土每粒須繳稅銀八元而
烟膏烟灰則不准其入口 所入之票當送交掛勝南暴之輔政司署 棄取之權任由國家主裁而國家有權可將此碼再為定議招承
如有欲承此碼者須先繳餉三個月以為保按或有產案屋地可值至四個月之餉額者若經國家核准亦能作按 入票之人務宜將
其姓名住址及作何生理逐一列明如所入之票係用店號則須將其夥內諸人詳細列明以憑核察 如欲再知其詳細情形者可向
掛勝南暴之輔政司或辦理華民事務之輔政司詢問並能詳悉各宜踴躍慎無觀望切切特示 大英一千八百九十四年八月一號 示

示 承股聲明 ○啟者新嘉坡直落亞逸街第二十六號門牌義利廣記號客棧生理原係黃連捷李映合張秋葵等自已丑年開合夥開
創茲因張秋葵欲別圖願將自己名下股份抽出經請到 公親葉唐生張士雷老爺駕臨秉正將該號生理核算清楚其張秋葵應得退股
本利銀項業向 公親面前領去清訖至該號店底傢器賬目及全盤生理概歸股友黃連捷李映合承受經營他日該號生意盈虧不干張秋
葵之事倘張秋葵有與 諸寶號交易往來及借揭滙對等數惟概手是問均與承股人黃連捷李映合等無涉先此聲明免滋後論此佈
大清光緒二十年七月十八日 義利廣記黃連捷李映合等謹啟

告 實關我招承烟碼示 ○實關我茲為政使司 為招承餉碼事照得實關我瀕海一帶之烟碼刻欲招商承辦為此示仰商民人等一體知
悉爾等如欲承充此碼者務於西一千八百九十四年八月三十一號以前入票以憑選擇至此餉碼係承辦三年由西一千八百九十
五年然哇里月一號起算茲將各事宜開列如左 承餉之人有權可以自行煮賣烟膏及發煙與人煮賣烟膏其碼係在吉隆掛掛買蘭
表及掛勝龍岳各地開設其烟係銷本境所用而其烟價則每兩計銀一元七角每錢計銀一角九占至於該境內之碼主及甘密胡椒山
主則可自煮烟膏以為自用然不能售與人惟止有蘇丹府內之人當從應得格外之權而行 所有入口烟土每粒須繳稅銀八元而
烟膏烟灰則不准其入口 所入之票當送交掛勝南暴之輔政司署 棄取之權任由國家主裁而國家有權可將此碼再為定議招承
如有欲承此碼者須先繳餉三個月以為保按或有產案屋地可值至四個月之餉額者若經國家核准亦能作按 入票之人務宜將
其姓名住址及作何生理逐一列明如所入之票係用店號則須將其夥內諸人詳細列明以憑核察 如欲再知其詳細情形者可向
掛勝南暴之輔政司或辦理華民事務之輔政司詢問並能詳悉各宜踴躍慎無觀望切切特示 大英一千八百九十四年八月一號 示

示 承股聲明 ○啟者新嘉坡直落亞逸街第二十六號門牌義利廣記號客棧生理原係黃連捷李映合張秋葵等自已丑年開合夥開
創茲因張秋葵欲別圖願將自己名下股份抽出經請到 公親葉唐生張士雷老爺駕臨秉正將該號生理核算清楚其張秋葵應得退股
本利銀項業向 公親面前領去清訖至該號店底傢器賬目及全盤生理概歸股友黃連捷李映合承受經營他日該號生意盈虧不干張秋
葵之事倘張秋葵有與 諸寶號交易往來及借揭滙對等數惟概手是問均與承股人黃連捷李映合等無涉先此聲明免滋後論此佈
大清光緒二十年七月十八日 義利廣記黃連捷李映合等謹啟

告 實關我招承烟碼示 ○實關我茲為政使司 為招承餉碼事照得實關我瀕海一帶之烟碼刻欲招商承辦為此示仰商民人等一體知
悉爾等如欲承充此碼者務於西一千八百九十四年八月三十一號以前入票以憑選擇至此餉碼係承辦三年由西一千八百九十
五年然哇里月一號起算茲將各事宜開列如左 承餉之人有權可以自行煮賣烟膏及發煙與人煮賣烟膏其碼係在吉隆掛掛買蘭
表及掛勝龍岳各地開設其烟係銷本境所用而其烟價則每兩計銀一元七角每錢計銀一角九占至於該境內之碼主及甘密胡椒山
主則可自煮烟膏以為自用然不能售與人惟止有蘇丹府內之人當從應得格外之權而行 所有入口烟土每粒須繳稅銀八元而
烟膏烟灰則不准其入口 所入之票當送交掛勝南暴之輔政司署 棄取之權任由國家主裁而國家有權可將此碼再為定議招承
如有欲承此碼者須先繳餉三個月以為保按或有產案屋地可值至四個月之餉額者若經國家核准亦能作按 入票之人務宜將
其姓名住址及作何生理逐一列明如所入之票係用店號則須將其夥內諸人詳細列明以憑核察 如欲再知其詳細情形者可向
掛勝南暴之輔政司或辦理華民事務之輔政司詢問並能詳悉各宜踴躍慎無觀望切切特示 大英一千八百九十四年八月一號 示

示 承股聲明 ○啟者新嘉坡直落亞逸街第二十六號門牌義利廣記號客棧生理原係黃連捷李映合張秋葵等自已丑年開合夥開
創茲因張秋葵欲別圖願將自己名下股份抽出經請到 公親葉唐生張士雷老爺駕臨秉正將該號生理核算清楚其張秋葵應得退股
本利銀項業向 公親面前領去清訖至該號店底傢器賬目及全盤生理概歸股友黃連捷李映合承受經營他日該號生意盈虧不干張秋
葵之事倘張秋葵有與 諸寶號交易往來及借揭滙對等數惟概手是問均與承股人黃連捷李映合等無涉先此聲明免滋後論此佈
大清光緒二十年七月十八日 義利廣記黃連捷李映合等謹啟

告 實關我招承烟碼示 ○實關我茲為政使司 為招承餉碼事照得實關我瀕海一帶之烟碼刻欲招商承辦為此示仰商民人等一體知
悉爾等如欲承充此碼者務於西一千八百九十四年八月三十一號以前入票以憑選擇至此餉碼係承辦三年由西一千八百九十
五年然哇里月一號起算茲將各事宜開列如左 承餉之人有權可以自行煮賣烟膏及發煙與人煮賣烟膏其碼係在吉隆掛掛買蘭
表及掛勝龍岳各地開設其烟係銷本境所用而其烟價則每兩計銀一元七角每錢計銀一角九占至於該境內之碼主及甘密胡椒山
主則可自煮烟膏以為自用然不能售與人惟止有蘇丹府內之人當從應得格外之權而行 所有入口烟土每粒須繳稅銀八元而
烟膏烟灰則不准其入口 所入之票當送交掛勝南暴之輔政司署 棄取之權任由國家主裁而國家有權可將此碼再為定議招承
如有欲承此碼者須先繳餉三個月以為保按或有產案屋地可值至四個月之餉額者若經國家核准亦能作按 入票之人務宜將
其姓名住址及作何生理逐一列明如所入之票係用店號則須將其夥內諸人詳細列明以憑核察 如欲再知其詳細情形者可向
掛勝南暴之輔政司或辦理華民事務之輔政司詢問並能詳悉各宜踴躍慎無觀望切切特示 大英一千八百九十四年八月一號 示

示 承股聲明 ○啟者新嘉坡直落亞逸街第二十六號門牌義利廣記號客棧生理原係黃連捷李映合張秋葵等自已丑年開合夥開
創茲因張秋葵欲別圖願將自己名下股份抽出經請到 公親葉唐生張士雷老爺駕臨秉正將該號生理核算清楚其張秋葵應得退股
本利銀項業向 公親面前領去清訖至該號店底傢器賬目及全盤生理概歸股友黃連捷李映合承受經營他日該號生意盈虧不干張秋
葵之事倘張秋葵有與 諸寶號交易往來及借揭滙對等數惟概手是問均與承股人黃連捷李映合等無涉先此聲明免滋後論此佈
大清光緒二十年七月十八日 義利廣記黃連捷李映合等謹啟

駐紮買德力大荷蘭國總領事官告白
 啟者本國家欲得本年所出之羔不在蘇門答納南境之巴東地方拍賣凡諸仕商欲知其詳細情形者祈至本署查詢便得特此佈告
 大英一千八百九十四年八月十四號
 駐紮買德力大荷蘭國總領事官刺惟那告白

貨船出稅
 啟者本行向有第一號寶輪船數間並有丹戎加東地方現欲出稅與人應請用以貯置土油及火柴等貨最為合宜倘諸君有欲稅此貨船者請至本行面商便得至其船稅一節務期格外從廉此佈
 英一千八百九十四年六月二十號
 莫實得洋行謹啟

告
 拿宜里三美蘭國家告示
 為曉諭事照得本國家欲招人承充以下所列之餉碼為此示仰商民人等一體知悉汝等有欲承充此碼者請於西一千八百九十四年實添末月十五號即華八月十六日正午以前入票投交拿宜里三美蘭之掛勝卑刺地方官署內以憑選擇其將各碼開列如左
 掛勝卑刺地方之酒及當碼此碼係承辦西一千八百九十五年及一千八百九十六年一千八百九十七年三載之期
 淡濱地方之酒及當碼亦承辦西一千八百九十五年及一千八百九十六年一千八百九十七年三載之期
 掛勝卑刺地方之賭碼此碼係承辦一千八百九十五年一載之期
 淡濱地方之賭碼亦承辦一千八百九十五年一載之期
 所入之票務須每地列為一紙如第一條及第三條可列而為一第二條與第四條亦然各票內務須列明入票人之姓名住址如承充餉碼人與他人合股營生者亦須將股友姓名列明更須將所請以何項財物作為保按詳細列明方合而各票務須封固其封外寫交掛勝卑刺現任地方官收拆更在封外列明包承餉碼票據方合其餘一切詳細章程可向掛勝卑刺現任地方官署詢問便悉其詳至於棄取之權任由國家主裁不得執價高者得之說相爭而國家前可再收他人之票各宜踴躍幸無觀望特諭
 大英一千八百九十四年七月十八號

示
 梁財信神效各藥料寄售
 啟者本號辦有瀾石梁財信跌打祛風去濕滋補藥酒發售無論跌打損傷風濕脚腫有病服之即能却病好人常飲亦可益壽延年精神強固并有跌打腫丸跌打祛風去濕膏藥跌打止痛散并自辦安南白鹽發客諸尊光顧請移玉步
 大清光緒二十年七月十三日
 詩思街門牌四十九號新巨泰號謹啟

憲
 大英欽命新嘉坡輔政使司麥 為招承工役事照得本國家欲在浮羅島民嶼中採挖紅石以為蘇丹淺水燈塔所用為此示仰商民人等一體知悉汝等有欲入票承充此役者其票可於一千八百九十四年為元月二十號即華本年七月二十日以前送交本署以憑選擇至其票之格式及所附石碼樣式並其畫圖一切詳細情形除禮拜外每日上午十點鐘起至下午四點鐘止均可到營造司署詢問至其票面務須寫明投交輔政使司署及承充某項工程字樣其票紙亦須領取印便之格式填寫方能投遞至於棄取之權任由國家主裁不得執價低者得之說相爭各宜踴躍慎無觀望切切特示
 英一千八百九十四年七月十八號

駐紮買德力大荷蘭國總領事官招商承餉告白
 啟者茲欲將大亞齊及其轄下各地一千八百九十五年之賭碼 當碼 屠豕賣肉碼及烟碼酒碼定於西本年實添末月二十號即華八月二十一日禮拜四在高打刺惹出投 諸君有欲承辦者請如期前往投買可也特此佈告
 大英一千八百九十四年七月廿六號
 駐紮買德力大荷蘭國總領事官刺惟那告白

駐紮買德力大荷蘭國總領事官招商承餉告白
 啟者茲欲將一千八百九十五年望加華內之酒碼 賭碼 當碼於西本年實添末月二十二號即華八月二十三日禮拜六在波島出投 諸君有欲承辦者請如期前往投買可也特此佈告
 大英一千八百九十四年七月二十四號

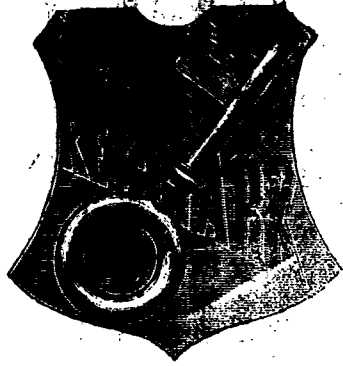
頂上旗標蜜酒



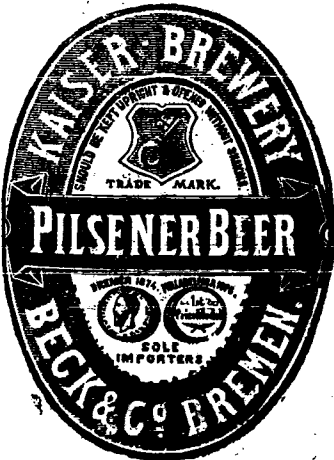
啟者本行現承英京達丁南禮惹酒公司之旗標蜜酒此酒業經致推究為第一上品其性清涼解毒飲之能令人心曠神怡誠蜜酒中之最佳此酒向由本公司代沽今助地然里直洋行暨各沽酒之店亦有寄賣 諸君有欲飲之者祈移玉前往選沽為盼此佈
 英一千八百九十三年元月十七號
 慕娘公司白識

駐紮買德力大荷蘭國總領事官刺惟那告白
 啟者本號親督辦各省綢緞線莊蘇杭綾羅縐紗基本概粵浙金銀雷綢滿漢朝冠紗縐縐縐縐上海朝裙品級補服披袖帳眉綉縐門眉棹帷京庄各款碗帽漢口鴉片煙箱內烟吹麻燈檯檯之類均皆齊整此箱乃做號新到而助他號未有此辦之際各款時樣古仔羅虎斑色鳥毛扇本號各貨色色俱備款款新奇不能盡陳諸 紳商光顧者請移玉至寶順樓衣箱街門牌第四十二號選購十三號細認本庄字號招牌為記庶不致魚目混珠也謹佈
 大清光緒十九年八月十三日
 新嘉坡衣箱街九章綢莊謹啟

售發酒蜜



啟者本行由歐洲辦到上等密酒來叻發售其酒甚佳茲將標頭印出請君光顧所為細認免致有誤近聞有無恥之徒假冒本行銀匙標酒希圖魚混味最堪痛恨今本行再行核定於酒樽木枳內加鐵烙鎖行形以示分別倘 諸君有知何人假冒到請本行報明即謝花紅銀二百大元經官訊定即能給發斷不食言再此酒不能販往加勝吧 三寶瓏 泗里末 望加錫 檳榔嶼 日裡等處其他各埠均能運往此佈 閣
大英一千八百九十三年五月廿六號
大清光緒十九年四月十一日
明碼也洋行謹啟



售山酒地國英標葉蜂上項國法



TO BE HAD OF ALL WINE MERCHANTS

啟者本行由法國督辦頂上好萬蘭地酒來叻發售其酒清香濃郁醇厚異常飲之誠可令人長血氣壯筋骨悅顏色妙矣無窮今市上所有萬蘭地酒無有能出其右者誠佐饌中妙品也至此酒惟本公司一家沽出餘無別家出售 諸君光顧請細認蜂葉標頭為記並細辨香味方不致誤價甚相宜倘有到份之者新早至 惠臨沽買是幸
大英一千八百八十八年六月二日
大清光緒十四年五月十一日
明碼也公司謹啟

賣發酒密烏



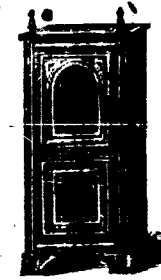
啟者本行向由英國督辦各種美酒來叻發售久已遐邇馳名茲復由英新辦到烏密士斗雲字號之狗頭標烏密酒到叻應店此酒香美異常不惟飲之可口且能保養精神調和血氣常飲令人不生疾病誠酒國中上品也 諸君光顧應細看以上所列之狗頭標庶不致誤且價甚相宜倘 諸君有欲沽飲者請至本行取用可也此佈
大英一千八百八十八年八月十五號
明碼也洋行謹啟

售出品三

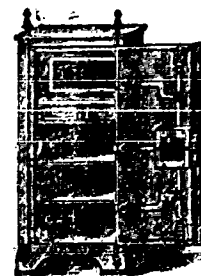


啟者本行督辦歐洲馳名三品洋酒來叻發售其酒係白頭款式醫件有年沽飲 諸君莫不稱其香美奈近有無恥之徒假冒本庄三品酒款式以圖魚目混珠情殊可恨嗣後 諸君沽買本行白頭三品酒者請細認本號招牌之內有小紙包印計字號為憑也公同者始無誤若此字樣即係假冒請為細認特此佈聞
大英一千八百八十五年十二月十九號
明碼也公司謹啟

售發櫥鐵名



嘗思養生之道所最要者則儲蓄其大則儲蓄財帛必須有以善其始無意外此本行鐵櫥所以為 諸君之所共賞也啟者本行所賣之鐵櫥久已馳名於東方一帶而於叻坡則聲名尤著至本行所賣此等鐵櫥已有三十年之久其製法為堅固保能避火且其匙鑰甚妙斷非盜賊等所能開計其櫥全身均用鐵製成並無雜以木料且諸櫥自前至今均為一式堅固耐無有優劣之分至於各櫥大小不一而價值則約一百元至四百元凡用之者可保其不礙焚燒即火災亦無所損本行之鐵櫥實為叻坡諸華商所喜購而本行每年所沽亦殊不鮮茲特為之錄佈倘 諸君有惠顧者祈即至玉臨選購為盼
大英一千八百八十九年十一月廿八號



明碼也洋行謹啟