

大清光緒二十年

本館新聞除禮拜外日出一張
紙外尋常閱本報者無論
本埠外埠均可函致本館取
閱如外埠閱報照加寄費可
也除日報外常刊送外復不
惜工本從英國採辦釘書機
紙各機器以待與各官商
刊印書籍單件並有英國各
種活字及各式花邊等延有
西人排印工藝甚精所有中
西文字均能刊印並有石版
印字大小機器均用精工刊

申報

(號一廿第牌門口虱巴舊在設開館本)

印工絕倫前延有文士書
寫各體文字現由上海購到
各種書籍出售其書目另行
刊佈所有各項價甚相宜再
本館所登來札原擇其有益
世道人心者附登否亦須無
礙於人而後始錄其有謬
成文以及支離費解者概不
登報嗣後請翁來札尚祈
自諒更須寫真里而後敢
將原稿收回也 本館謹白

甲午七月十四日

英大一千八百九十四年八月十四號 禮拜二 每張售錢五文 每月一元 每季三元 每半年六元 每年十二元 凡告白者請向本館接洽

催收報價 ○啟者各埠 諸君子賜閱本報者頗繁惟本報於各外埠多未設有代理人用特附
報運陳今當收取上半年報價之期所有各埠閱報 諸君祈即將本歲上半年之報價寄費等惠寄本館
更有遲年積欠者亦懇一律交來蓋所欠既多則賠累滋重更須須知貼寄費其勢更屬難支倘仍如舊遷延
則勢不得不將報紙停寄所願閱報 諸君子其各諒此苦衷焉
本館拜啟

國威遠震論

自日本挾制高麗挑動中國日本各日報論不論華文西文盡情詆毀中國見者鄙其失實日本自以為
得意夫以日本之疆陵中國如蜂蟻之撼大樹嘗譬諸小兒之犯大人大人置而不較則小兒藐視莫敵迫
大人一舉手則小兒立見覆亡今日日本欲構其於中國其情何以異是中國之兵駐牙山而不動因為高麗
討叛故置日本於度外任其猖狂而日本先在海上海上恣睢擅擊怡和洋行之高陞輪船殊不知高陞固豎
英國旗號是嶺南中西輿論高陞船被日本打沉照東便邦國亦有萬國公法日本將來必娶人判公道方
得看日本有權可以奪運兵船雙否船上載有多人日本水師提督可以有權逗遛香該船有人千餘又豈
英國旗號歸英人保護而日本竟將千餘人性命作祭物看待雖事後尋求恕宥按有教化邦國當開仗之
時亦無有此據西報之論似為日本放縱然終難免責備矣嘗論日本恃其小兒之見虛僞之氣今中國一
發而其座駕船勿燒施馬為致遠趨逼沉則日本之水師不足敵具見復接電報日本標中國牙山營盤又
為中國軍殺敗日本兵陣亡甚眾紛紛奔潰立即退出漢京目下雖微整軍再戰但士氣已衰恐敵之而氣
不能復振也憶鄭息有違言息侯伐鄭大敗君子是以知息之將亡也不度德不量力不親親不徵辭不察
有罪犯五不贖而以伐人其喪師也不吝宜乎蓋是時鄭正強而息為弱今中國更強於鄭而日本尤弱於
息以德國德固無可言以力則力亦無可恃中國與之同洲高麗與之近鄰而日本結怨則不可謂之親親
徒為護罵之言致動旁人媿笑東學黨身為背叛日本暗為之助且藉端滋鬧棄順效逆則其不徵辭不察
有罪更甚於息昔日鄭師一舉而息旋滅今中國之擊沉日本炮船與取劍漢京日本兵士此仍小試其鋒
為戰勝之先聲也夫中國之人含恨於日本久矣特機未可乘故為持重沉機變而日本不知今中國之
師大集乘日本人之懼厲兵秣馬直搗國都復琉球之仇日本不難又為中國郡縣矣稽考故籍日本
自漢以後不使犯中國則已侵犯中國中國儲有內難未遑出師爾任其東馳西突營至江浙閩粵邊界處
劉自以為無敵詎知中國命將出師長驅直進莫有禦者日本國即破亡以明嘉靖之際而日本仍莫之敵
誠寡不可以敵眾小不可以敵大獨不可以敵強也蓋今 聖主當陽諸臣戮力船堅炮利兵精糧足允宜
乘勝直抵日本偏師一以攻長崎一以攻神戶用大兵以擾杜基與日本疲於東瀛於西奚能支持也哉刻
下日本往高麗之兵已搜羅國內丁壯充兵至有自盡而不願前往則其外疆中乾之形已露矣 錄中外
新報

諭旨恭錄

○七月初一日奉 上諭朝鮮為我大清藩屬二百餘年歲修職貢為中外所共知近
十數年該國時多內亂朝廷字小為懷疊次派兵前往戡定前派員駐紮該國都城隨時保護本年四月間
朝鮮又有土匪變亂該國王請兵援剿情詞迫切當即諭令李鴻章撥兵赴援甫抵牙山匪徒星散乃倭人
無故添兵突入漢城嗣又增兵萬餘迫令朝鮮曲改國政種種要挾難以理喻我朝撫綏藩服其國內政事
向令自理日本與朝鮮立約係屬與國更無以重兵欺壓強令革政之理各國公論皆以日本師出無名不
合情理勸令撤兵和平商辦乃竟悍然不顧迄無成說反更陸續添兵朝鮮百姓及中國商民日加驚擾是
以添兵前往保護匪行至中途突有倭船多隻乘我不備在牙山口外海面開炮轟擊傷我運船護詐情形
殊非意料所及該國不遵條約不守公法任意鳴張專行詭計費開自彼公論昭然用特布告天下曉然知
朝廷辦理此事實已仁至義盡而倭人淪墨孽最無理已極勢難再予姑容着李鴻章嚴飭派往各軍迅速
進剿厚集雄師陸續進發以極韓民於塗炭前着趙江沿海各將軍督撫及統兵大臣整飭戎行遇有倭人
輪船入各口專行迎頭痛擊悉數殲除毋得稍有退縮致干罪戾將此通諭知之欽此

保護西人電報 ○十一日英京發來電報云現在海峽英商已向英國駐京公使陳請調集戰船以憑保護而中國總督亦經諭令各

省地方官妥為保護各西商并傳教人等矣
荷京患疫電音 ○十一日英京發來電報云荷京現在又遭時疫云云電文止比夫西人論及時疫動講由地方不潔所來今荷京亦

有時疫流行想該處尚未設有潔淨人員及兵役稽查船醫病等事而其地方亦與香港太平山之積穢等也呵呵
美國電音 ○十一日英京發來電報云現在美國議院入口稅餉新章今尚未經議定云云電文止此惟昨接英京來電音倫敦銀根

驟變是緣美國改行入口稅章之故今觀此電則又謂此律尚未議定此其故洵令局外難明也
日人梗化 ○本坡華商有為日本生理者近日疊接東瀛信息言日人因屢被華兵所敗以故遷怒華人故華商之旅日者恒被欺陵

店舖則被其搶燬商民則被其殺傷等情是與本埠前日所錄者如出一轍夫日本自捨其祖宗數千年之成憲而改從西法入西教易西裝一
時西人常喜而譽之謂日本為已歸教化之邦今觀日人所為是豈教化之國所應爾者耶謂以質諸祖日之人其將何詞以解

圍困日船 ○昨午接到廈門友人於本月初三日來函內言中日近事戰則其中多有本報前經登錄者不復贅陳惟內有一則云近
有日本戰船四艘碎至臺灣所屬淡水基隆等處當其入口之際業由關員阻攔不准入港詎日艦置諸弗恤公然直入即經臺官電知閩

粵兩省即由粵省立派戰船六艘閩省調撥戰船四艘趕赴臺灣將日艦圍困甚密云云按此信息當在中日尚未宣戰以前故華艦僅圍而防
之未加攻擊今中日之戰已啟在臺日艦陸則受炮台所攻水則被華艦所擊竊不禁為之代危矣

製造說塊 ○本坡國家格物師近向國家陳請欲將噴地所出之說以法乾之製成塊片俾得易於載運以便寄往歐洲各地而廣銷
流等情是亦便利之一道也

軍書再報 ○中日開戰日兵水陸俱敗各節本報迭已列登茲閱香港報有詳志此事者與本報前錄各有詳畧爰再錄之云接天津
來信言中國南洋各兵船現已環泊北直海股以圍困日本兵船斷其出路又有人接電報云駐高麗之中國兵二萬名昨與日兵對壘大獲勝

仗日人所佔牙山之地俱已奪回刻下華軍駐紮之處最扼險要云云又接六月二十三日神戶來信言中國駐日公使暨領事隨員人等俱於
是日附搭法國郵船由日本回華傳聞高麗王妃杳無下落云在漢京英領事署暫為退避未知確否又聞日本某公司立意將所僱華人

一概開除日本運兵各船所有僱用之中西人則於是日之清晨已辭去連公例也又據東洋日報言日本副水師提督大島所遺之缺現由日
廷派出提督勞地往承其乏觀此則前日本報所錄大島陣亡之說誠非虛傳矣又聞臺灣之駕時輪船由粵省載運軍火回台已於二十九晚

動輪過發不日大軍畢集定當迅奏虜功也
戰艦分隊 ○北方來信言此次北洋水師戰艦由北洋開行者聞係分作兩隊首隊以定遠為座駕旗船海軍提督丁禹庭軍門統之

現在北直隸海灣遊弋蓋以保護各口岸及水師署以防敵入進窺者次隊以鎮遠為旗船林開士總戎統之蓋以護押運軍船由唐沽前往高
麗者此外另有一隊則皆南洋廣東戰艦船炮內以廣甲為旗船亦以保護軍兵前赴高境者似此如火如荼軍容嚴整日人得不望而生畏乎

爰整其旅 ○現任南澳鎮劉淵亭軍門因日人佔據朝鮮率所部赴援以備藩封而崇國體業已恭紀前報前日傳言中國政府欲
令劉軍門留防嶺表不必拔隊東征云云茲聞香港中外新報稱劉軍門刻又奉命督師赴韓經在省垣製備黑旗及福軍號衣數千領皆以青

羽紗製造屬兵秣馬定於日開振旅啟行將見汗馬功成凱歌高唱非食毛踐土之眾所聞而忭舞者哉
積匪示懲 ○潮人陳和積犯也屢經犯案繫獄嗣於己丑之歲復犯重案經在臬堂訊定判以監禁五年期滿釋放後再由巡理府看

管三年至去年開業已滿期得釋詎至今日閱年餘并未到巡理府稟報現經官差將其查獲執解府堂十一日府尊提訊畢以其有違憲斷本
應重懲姑念其行年已老減等從輕乃命將其監禁三閱月之期示儆

豐揚輪船到叻 ○昨報豐揚輪船擱淺一事係據宴嘉賓司舟所述至其果否失水本報經已言及未足據以為憑茲悉豐揚輪船果
於十一夜十二點鐘時自行駛抵叻中據該船中人所言當日擱淺及遇宴嘉賓輪船拖救各節與前報所誌大略從同并云是夜施放號火再

求宴嘉賓輪船回救乃候久并無消息豐揚司舟不得已將船暫行駛至該處附近之吉里馬打嶼前再細查視始知船頭已輕入水其水約至
十四英尺之深所幸漏處尚不甚巨而中後各艙尚屬無恙爰即設法補其漏處一面將艙中之水抽出曾不數點鐘久即已修補復完至初九

早即能駛行時船身雖略有損傷然每點鐘尚能行水程九英里餘至是夜即抵叻中但該船駛至吉里馬打之時有船主及夥伴等十餘人暫
在該嶼宿寓末同該船到叻并云該嶼有穆拉油人數社住居約計千餘人之譜頗為喜客聞該船遇難到此紛紛到助救其意亦甚可嘉今本坡
豐源號已將情電達泗水着萬保源輪船回叻時順至該嶼將寄寓其間各伴載回叻地是役也諸船夥及搭客等均慶平安無恙而豐揚輪船
刻已駛赴石叻門船澳修葺矣
話雨 ○叻地渠道多不甚寬每遇大雨驟難宣洩而地勢稍低之處即覺滄浸常至水入人家十一日午刻驟雨突來傾盤倒瀉至未

水藥生醫耶亞



FOR COLDS,
COUGHS,
HOARSENESS,
AND ALL
Throat and Lung
DISEASES.

As an emergency medicine, a safeguard for children, an ever-ready remedy to be relied upon in cases of colds, coughs, croup, whooping-cough, influenza, and all diseases of the throat and lungs, Ayer's Cherry Pectoral has no equal in pharmacy.

Ayer's Cherry Pectoral
Prepared by Dr. J. C. Ayer & Co., Lowell, Mass., U. S. A.

Beware of cheap imitations. The name—Ayer's Cherry Pectoral—is prominent on the wrapper, and is blown in the glass of each of our bottles.

The Singapore Dispensary Ltd.,
General Agents for The Straits.

藥開桃櫻售發

啟者有本醫士所製之櫻桃開藥膏經深思慮研究數年之久始得完成其藥精治客感傷風咳嗽喘症嗽感受四時之不正氣以及喉肺諸疾失音等症服藥者無不立效如神固非凡藥所能及此藥膏有枯用其藥者所為細辨免為偽藥所欺至本醫士所製之藥其舖上玻璃製有本醫士名字而包頭亦列有本醫士之名庶免為魚珠所混現該藥膏在實得力境內係託星架坡藥房代售 諸君沽用祈至該藥房採買可也此佈
西一千八百九十三年九月廿三號美國醫士亞耶謹啟

購其照華英書籍地圖發售

啟者鄙啓階司馬其照東人也華英文學俱備精深中外士人久經欽仰故屢為國家信任厥功偉大於乾坤現有所著華英書籍地圖寄交本號發售茲將各書目列登如左 華英字典集成每部銀五元五角 英文成語字典集成每部銀五元 英語彙腋初集每部銀一元五角 英語彙腋二集每部銀二元 英語初階每部銀陸角 鑄銅板地球五大洲全圖每幅裱起銀一元此各書統華英之文字譯中外之要談書中發明妙蘊舉筆難宣書中指示捷途如師對語誠為度世金針尋津寶筏不愧而為百世師也業於鑄板刷印出售莫不盛行華英各國中西人士不爭先快視稱有用之書亦皆領有英美各國牌照無論中外人士翻刻必加稟究此佈
光緒十九年十月十六日

香港中環文裕堂

上海拋球場華彰號

舊金山大埠永豐號

星嘉坡漆木街南興隆號啟

杏林老手鑲牙

啟者本館精習西法鑲牙等技歷年最久經驗最深前在粵垣首創是業無論鑲牙補牙脫牙醫牙一切牙患均臻盡善且藥料美備器具精良他如鑲眼鑲鼻等亦能精妙入神更善治內外科雜症並到曉中設館於漆木街第廿一號門牌樓上 諸君賜教祈即 玉臨價甚相宜此佈 大清光緒二十年五月廿二日 杏林鑲牙醫館謹啟

貨棧出賃

啟者本行有貨棧八間坐落加籠港地每間可貯土油一萬箱該棧因在漆傍所有船隻載貨起落往來甚為利便且更在中道之處築有堅固寬大碼頭尤利便於起落貨物之人且不但土油為然即鹽斤客勝煎石灰等物均甚便於載運 諸君有欲稅此貨棧以諸貨物者請至本土庫面商便妥特此佈聞 大英一千八百九十四年六月八號 萬士兄弟洋行謹啟

本號輪船往來各埠開列如左

在各埠往實叻日期 在實叻往

麻六甲每逢禮拜一五日下午四點

由麻六甲往芙蓉每逢禮

拜二六日中午十一點鐘開行 由

芙蓉往吉隆坡每逢禮拜二六日下午

午六點鐘開行 由各埠回實叻即

由吉隆坡回芙蓉每逢禮拜一

四日下午四點鐘開行 由芙蓉回

麻六甲每逢禮拜二五日上午十點

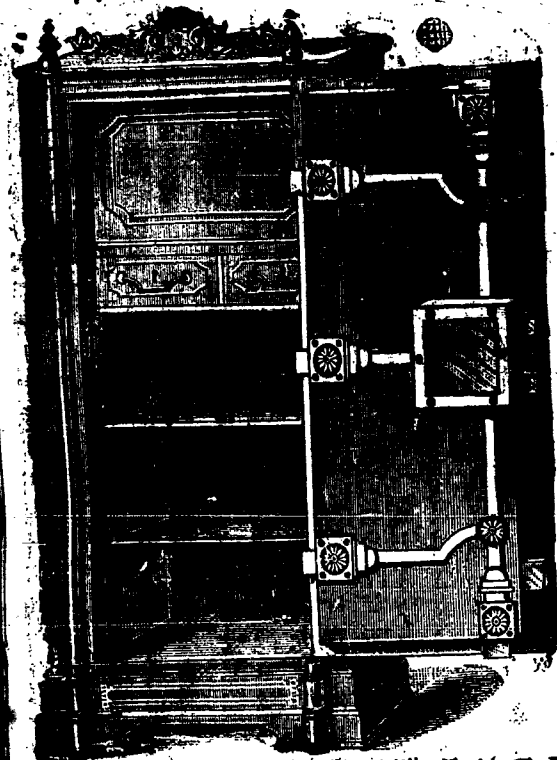
鐘開行 由麻六甲回實叻每逢禮

拜二五日下午四點鐘開行 另有

輪船在叻往麻六甲吉隆坡實叻午

每逢禮拜五三點鐘開行特此佈聞

鐵櫃出售



啟者本行所售之鐵在檳本城馳名已久素蒙 諸君購用無不盛稱其妙計此廚之大小共有五種而價費最少亦在一百元以上而此鐵櫃乃歐洲著名工師所製極為美善本城所有西人齊習人以及伴做醫生藥華商多向本行購買以為貯銀之用因本行所沽者均用頂上物料製成固無不惟能壯觀且異常堅固無論火燒盜劫均保無虞實美價廉莫此為甚倘諸君有欲購此廚以收藏重寶可至本行選閱是幸此佈 英一千八百九十年元月四號

不殺呼魯公司謹啟
加珍目不殺公司謹啟

敬頌良醫 ○啟者予於二月間偶沾眼疾赤腫紅腫肉翳動日夜疼痛不寐痛成數目延請多醫調治屢屢不效幸遇何煥如先生前由吉隆到叻地寓水仙門大街門牌二百廿六號寓寓新開藥店即請他到調治屢屢後雙目漸痊實可謂藥到春回良醫普濟蓋先生前在吉隆甲必丹培善堂醫贈院贈醫數年各色人等咸稱神理精究用藥如神予視此先生之功夫果然名不虛傳特予目疾已輕全愈此恩此德無可圖報故特修片字藉以揚名并誌予感深再造云爾
清光緒二十年七月初一日
廣南勝毛運識

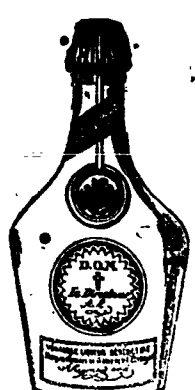
貨船出稅 ○啟者本行向有第一號貨船數間坐落丹戎加東地方現欲出稅與人該船用以貯置土油及火柴等貨最為宜倘諸君有欲稅此貨船者請至本行面商便得至於船稅一節務期格外從廉此佈
英一千八百九十四年六月二十號
莫實得洋行謹啟

象頭標蜜酒



啟者本公司由歐洲辦到邊尼力頂上呂威酒來叻發售此酒乃天主教大神甫所創製功能化痰下氣降食除煩且能解他酒之醉凡有飲酒過量者即飲此酒立能清醒故其精爽異常 諸君有欲購飲者請至葛士兄弟洋行隔鄰樓上本公司選沽為盼
大英一千八百九十三年三月廿號
大清光緒十九年二月初三日
葛士兄弟洋行謹啟

呂咸酒



啟者本公司由歐洲辦到邊尼力頂上呂威酒來叻發售此酒乃天主教大神甫所創製功能化痰下氣降食除煩且能解他酒之醉凡有飲酒過量者即飲此酒立能清醒故其精爽異常 諸君有欲購飲者請至葛士兄弟洋行隔鄰樓上本公司選沽為盼
大英一千八百九十三年三月廿號
大清光緒十九年二月初三日
葛士兄弟洋行謹啟

楊君遠先頭生

善治哮喘 子買外洋思哮喘兼烟癮十餘載發時寢食俱廢遍求中西名醫無一獲效客請旋梓適吳友前患哮喘外餘年蒙先生治愈知先生死病治法用藥獨出乎眾中外無此良法前後治愈者甚眾子即就醫不兩月喘疾愈而烟癮斷先生此法一出以後天下無患哮喘之人也子佩先生厚恩特撰數語以登報端以表彰揚而誌不忘云耳
光緒二十年六月廿六日
術上頂萬

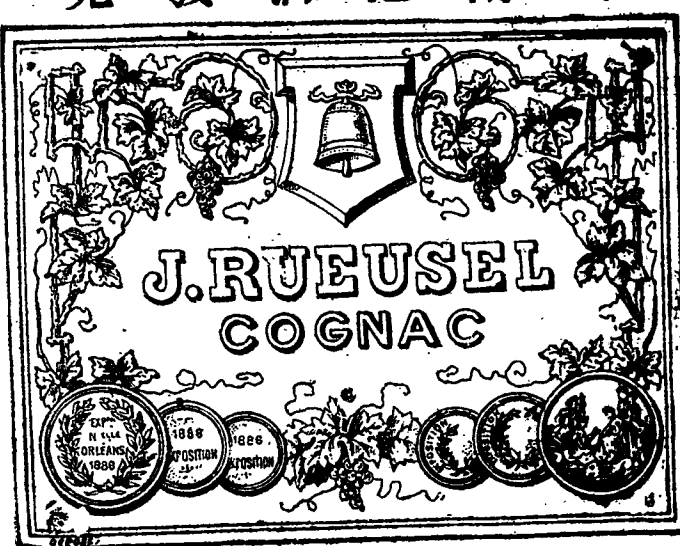
萬蘭池酒

車利申萬蘭池酒發售



啟者本行所售之萬蘭池酒最稱佳製而此酒係於一千六百二十四年即創製通行歐洲境內至今傳至其曾孫如法做造故其酒馳傳遐邇最擅銷場此酒係在法國製造素馳名譽 諸君試飲即知其酒之佳今本行特運此酒來叻應諸君有欲零沽者可向錦興號 安祿公司 玉哲公司 允吉公司諸家探買倘若沽用成起者可至前麗如銀行巷內本行詢問便得此佈
大英一千八百九十四年正月廿三號
大清光緒十九年十二月十七日 吉來乙洋行謹啟

頂上鐘鏢 萬蘭池酒發兌



啟者本公司由歐洲辦到頂上萬蘭池酒來叻發售其庄係作鐘鏢香味異常芳烈凡經飲者莫不感稱此酒之佳茲特將此酒票列登告白佈明 諸君賜顧請至葛士兄弟洋行隔鄰樓上本公司選購并祈細認此標并有華字小票黏於樽上方不致誤特此佈聞
大英一千八百九十三年八月五號
新嘉坡峇知里彌公司謹啟

中尤甚入夜尚未止息以至山泉暴注如高屋建瓴銀河倒瀉附近溪傍一帶牆壁拉油人屋宇被水冲去十餘家其器物牲畜投於水中者更覺不能悉數閩人洪某有橫櫛一起欲付某中船寄助乃亦被水漂去四散無踪該處居民以地方被浸相率冒雨而避高阜中故尚未有傷人然其情亦殊慘矣

悍婦成癲

○有陳氏婦者本潮籍而產於叻中年方二十以來能重竟患有失心之症終日奔至海傍號哭罵詈騰騰婆娑十一日為巡捕所見因將其獲解案中旋經府尊提訊知係患癲失心爰命將其送至癲院中講理因有知其致疾之原者為人述及聞其情實有可惡而亦可憐者先是婦適其同籍人某甲為妻惟是悍妒異常役其夫如奴僕且常與人滋鬧家庭之內曾無一日稍安甲恒婉以規之亦不聽井以無理之惡言相詆甲由是之故受辱良多因念大丈夫在斯世間何可屈於其婦今妻悍惡至此斷不能化其頑劣有妻若是曷若無之於是密懷歸計於初四日即瞞其妻潛自附航言返迫婦聞之之際則甲已出口多時婦至是且怒且思一團鬱氣無得而伸故遂漸至失心惟日向江頭哭罵也

誌雷二則

○日來陰雨連綿時有雷起之事有閩人蔡某由吉里文駛船載炭來坡十二早七點餘離道經浮羅甘海面見有穆拉油人小船一艘中流飄泛其桅索經折斷就而查問得悉其故先是該船由務汝港滿載檳榔欲來坡時中二人一曰亞山一曰巴沙均穆拉油箱中途忽遇雷雨其船桅被雷擊折巴沙亦為電火灼傷船內榴連悉皆焦黑船不能行蔡謂得各情乃將山巴二人載至叻中命其自往求醫調治此十二日事也至昨拾三日約近十一點鐘之際復遭陰雨未幾忽有怒雷從府署前一大樹脚而起霹靂一聲聞者莫不為之變色雷過後共見樹下之土已成一穴約如盤口之巨并有枯枝一段在壘蓋此枝正當雷起之處被雷冲激以至折墮者也

抹牌罹罰

○十二日查賭總差總線至武吉巴梭某屋內查緝賭博時適有賭產閩人數名在屋內抹牌為戲因被執獲四人解案十三日府尊提訊畢判各罰銀十元各皆遵罰案遂注銷

械鬥被獲

○本月初六日柔佛所屬士里港港有械鬥之事出焉先是該港有詔安人於此種植各率其黨械鬥甚狂嗣經柔官派兵一隊前往彈壓并執獲滋事之人六名解案今此事尚未能了結也

壽過壽

○江來信云附近廈門有華人某甲今年一百一十四歲日親七世五代同堂會壽林立舍怡繞膝其樂陶陶日前甲無疾而終當易時適囑子孫朝夕加餐當以嫌佐食謂此可以益人壽莫定享福願聞甲生平販烟為業每市罷言歸即以其餘供饌日不能缺自念享茲遐齡實獲益於此故以此語誡子孫焉

京禮選錄

○二品頂戴授順天府府尹臣陳彝疏 奏為密陳順屬情形懇 特沛慈恩以固根本而培國脈事竊臣以樞樞之材世受 國恩荷蒙 任使學業未滿復蒙 簡畀郊圻傳曰民為邦本况乎密邇京畿尤為本中之本若本為久遠之計能以薄書細會塞責非特有負 知遇且臣心亦無以自安矣伏查順屬自光緒十四年至今六七年間大水為災已經三次民困苦情形可以想見繼而後所宜調修於未雨之時臣五夜思維積穀一層實為當務之急而承平時倉等項自咸豐年間軍務以後大半無存况當連次被災蓋藏久空安得有可積之穀有乎惠心轉賴 皇上天恩浩蕩恭查上年冬間欽奉 諭旨以欣逢 大慶賞給各省備雨而直隸定為每年二萬兩朝廷深念畿甸民艱有加無已臣之愚見欲援此例推廣 慈恩可否每年再於抵通南糧內酌給順屬一二萬石以備不虞允就各處舊有倉房修理存儲積有成數再議推廣懇求 賜名曰仁壽倉以誌不忘其中大益有四敢備陳之山水乘高其眾最驟數日之國河路則幸道漫溢陸路則文轉不通其中迫切呼號情狀不堪設想及至領到官款而荒村僻壤已有追不及待之勢有此一項愛民之吏一而報災一面由臣衙門批准即可散給無文書之往來無轉運之耽擱早一日之事多救一日之人大利一也北方田收本薄每遇歉歲紛紛入京習為故常以至良善之民亦無留戀鄉里之意其中不逞之徒因此生事盜賊之案誘拐之案層見迭出使各屬皆有儲蓄則可以責其撫綏而兼為肅清郊甸之計大利二也此項穀石應由臣衙門委員即在通州領取量度地勢儲備運費先儘四路同知數年之後四路積有成數又推之二十四州縣查嘉慶年間故督臣方觀承辦理通省賑倉不下百十處當時有圖有書曾經奏進有案 皇上如虎施行 恩施備極臣等亦宜 德意極力勸導民執無良亦當自謀久遠但得職事告登需以歲月愈推愈廣愈積愈多參以存七糶三之法則春首之平糶在其中矣村社有倉則小可自給矣承平之舊可望漸復大利三也近年庫帑支絀籌款甚難所幸太倉陳陳相因不虞匱乏核計每年運京漕米約百餘萬上下此內動撥一二萬不過百分之一分公家無損而民間受益無窮大利四也或有謂不台州縣藉此便挪往往有名無實此誠不敢必其然然地方公事一可付之不肖之手此自在上司之細心綜核不徇情面而未可因噎廢食也伏惟 天庾至重原非陛下所得妄請惟原師天下之本順天四路正所屬輔翼京師如四支之桴頭目况我 皇上堯舜之仁即光緒年間京外被災之處每蒙 特旨截留漕糧合而計之何止數十百萬昔人有言先時發一錢可富兩錢之用急時發十錢不當一錢之用反復思之確有至理臣不勝悚惶激切之至伏乞 皇上聖鑒再此摺備借用浙江學政印信發合併陳明謹 奏奉 旨已錄

駐紮得力大荷蘭國領事官告白 ○啟者本國家欲將本年所出之羔不在蘇門答刺南境之巴東地方拍賣凡商 仕商欲知其詳細情形者祈至本署查詢便得特此佈告 大英一千八百九十四年八月十四號 駐紮得力大荷蘭國領事官刺惟那告白

貴重屋地出投 ○啟者茲承典主之命定於西本月十六號即華本月十六日禮拜四下午二點鐘在本館內拍賣屋地三間坐落花香街即草市之處其門牌係第一號二號及第二零一號又莊園一間坐落馬吉律其地甚為貴重且近市場便於出入而又地居中路往來通衢 諸君有合意者請如期 玉臨投買幸無錯過特此佈 聞 大英一千八百九十四年八月十四號 巴越館主謹啟

全盤項受聲明 ○啟者牛車水龍太平股份人與記溫汝湘及利記新承何氏梁氏陳十之股現均一律退出將該樓全盤生理并傢私什物等概行頂與榮記承受已於本月十二日交易清楚即將龍太平加入榮記二字仍舊開張國後該樓生理盈虧概與舊日各股東無涉而各舊股東有與 名實號除揭會項一切往來數目概為經手是問不干承頂人龍太平榮記之事先此聲明免滋後論 光緒二十年七月十四日 承頂人榮記 何偉 周金富 林錦 江富 鍾瑞雲 麥恩 李子英同啟

H. E. HOLTY, MEDAN, DELI. 代理訟務 啟者素習西律故於詞訟案牘無不會貫其通學憲申轉頗堪自信故乃此其所學出而問世因在日裡及龍葛地方與人代辦訟務並債務等事莫不釐然清理倘新嘉坡檳榔嶼麻六甲各處仕商等如在以上所列兩埠有被人拖欠賬目及轉帳不清等數可照以上所列西國字樣書函列單直達 知自能代向該處公堂控追債款務必令其清償至若酬余費用祇於討還債項之資抽出十分之一以作酬儀倘於堂費則不在其內然堂費亦屬無幾願諸君亦所弗靳也倘諸君有遇此等訟務者尚期關注 必竭忠代理斷不負所託之微忱也此佈 大英一千八百九十四年七月三號 大清光緒二十年六月初一號 慶芝伊何里知謹啟

聲明冒捐 ○啟者前數月隔民善堂在叻勸捐之款經於五月止截止即勸捐人等其姓名者名勳昌昌日旋唐其何榮善蔡明基兩人則往檳榔嶼白叻二處今聞有無賴之徒假冒該堂名目到芙蓉麻六甲一帶懸捐殊屬可惡茲特佈告通知如有到捐幸勿被其所愚要則往檳榔嶼白叻二處今聞有無賴之徒假冒該堂名目到芙蓉麻六甲一帶懸捐殊屬可惡茲特佈告通知如有到捐幸勿被其所愚要

梁財信神效各種藥料膏售 ○啟者本號辦有瀾石梁財信跌打祛風去濕滋補藥酒發售無論跌打損傷風濕痺痛有病服之即能却病好人常飲亦可益壽延年精神強固并有跌打腫丸跌打祛風去濕膏藥跌打止痛散并會安南由陸發客贈 尊光藥膏移玉步 大清光緒二十年七月十三日 詩思街門牌四十九號新巨泰號謹啟

實業招承烟碼示 ○實業關稅參政使司 為招承餉碼事照得實業關稅海一帶之烟碼欲招商承辦此示仰商民人等一體知悉爾等如欲承充此碼者務於西一千八百九十四年八月三十一號以前入票以憑選擇至此餉碼係承辦三年由西一千八百九十五年然哇里月一號起算茲將各事宜開列如左 承餉之人有權可以自行煮賣烟膏及發烟與人煮賣煙膏其碼係在吉隆掛勝實蘭莪及掛勝龍岳各地開辦其烟餉銷本境所用而其烟價則每兩計銀一元七角每兩計銀一角九占至於該境內之碼主及甘密胡椒山主則可自煮烟膏以為自用然不能售與人惟止有蘇丹府內之人當從廉得格外之權而行 所有入口烟土每粒須繳稅銀八元而烟膏烟灰則不准其入口 所入之票當送交掛勝南暴之輔政司署 乘取之權任由國家主裁而國家有權可將此碼再為定議招承 如有欲承此碼者須先繳餉三個月以為保按或有產業屋地可值至四個月之餉額者若經國家核准亦能作按 入票之人務宜將其姓名住址及作何生理逐一列明如所入之票係用店號則須將其夥內諸人詳細列明以備核察 如欲再知其詳細情形者可向掛勝南暴之輔政司或辦理華民事務之輔政司詳問並能詳悉各宜踴躍慎無觀望切切此示 大英一千八百九十四年八月一號 示

拿宜里三英蘭國家告示 ○為曉諭事照得本國家欲招人承充以下所列之餉碼此示仰商民人等一體知悉汝等有欲承充此碼者務於西一千八百九十四年實添末月十五號即華八月十六日正午以前入票投交拿宜里三英蘭之掛勝卑刺地方官署內以憑選擇茲將各碼開列如左 掛勝卑刺地方之酒及當碼此碼係承辦西一千八百九十五年及一千八百九十六年一千八百九十七年三載之期 淡賓地方之酒及當碼亦承辦西一千八百九十五年及一千八百九十六年一千八百九十七年三載之期 掛勝卑刺地方之賭碼此碼係承辦一千八百九十五年一載之期 淡賓地方之賭碼亦承辦一千八百九十五年一載之期 所入之票務須每地列為一紙如第一條及第三條可列兩為一第二條與第四條亦然各票內須列明入票人之姓名住址如承充餉碼人與他人合股營生者亦須將股友姓名列明更須將所請以何項財物作為保按詳細列明方台而各票務須封固其封外寫交掛勝卑刺現任地方官收拆更在封外列明包承餉碼票據方合其餘一切詳細章程可向掛勝卑刺現任地方官署詢問便悉其詳至於承取之權任由國家主裁不得執價高者得之說相爭而國家並可再收他人之票各宜踴躍幸無觀望特諭 大英一千八百九十四年七月廿八號 示

示 執價高者得之說相爭而國家並可再收他人之票各宜踴躍幸無觀望特諭 大英一千八百九十四年七月廿八號 示

示 執價高者得之說相爭而國家並可再收他人之票各宜踴躍幸無觀望特諭 大英一千八百九十四年七月廿八號 示

示 執價高者得之說相爭而國家並可再收他人之票各宜踴躍幸無觀望特諭 大英一千八百九十四年七月廿八號 示

示 執價高者得之說相爭而國家並可再收他人之票各宜踴躍幸無觀望特諭 大英一千八百九十四年七月廿八號 示

示 執價高者得之說相爭而國家並可再收他人之票各宜踴躍幸無觀望特諭 大英一千八百九十四年七月廿八號 示

示 執價高者得之說相爭而國家並可再收他人之票各宜踴躍幸無觀望特諭 大英一千八百九十四年七月廿八號 示

示 執價高者得之說相爭而國家並可再收他人之票各宜踴躍幸無觀望特諭 大英一千八百九十四年七月廿八號 示

示 執價高者得之說相爭而國家並可再收他人之票各宜踴躍幸無觀望特諭 大英一千八百九十四年七月廿八號 示

示 執價高者得之說相爭而國家並可再收他人之票各宜踴躍幸無觀望特諭 大英一千八百九十四年七月廿八號 示

示 執價高者得之說相爭而國家並可再收他人之票各宜踴躍幸無觀望特諭 大英一千八百九十四年七月廿八號 示

示 執價高者得之說相爭而國家並可再收他人之票各宜踴躍幸無觀望特諭 大英一千八百九十四年七月廿八號 示

輪船往 檳榔嶼 仰光 加刺吉打 ○啟者茲有英國印度公司輪船名班打高打大有二千二百零九墩定於西本月十五號即華本月十五日禮拜三由叻啟行前往 檳榔嶼 仰光 加刺吉打等處 倘有欲附貨搭客者請至本行面議甚相宜此佈
大英一千八百九十四年八月十一號 大清光緒二十年七月十一日 莫實德洋行謹啟

司舟已易 ○啟者意大利公司即新青旗頭輪船向由叻往來香港等處係由做號代理折單之事嗣緣搭客漸少其中實有所因茲經該公司查出各情已將其伙長辭退另換他人充當是職嗣後 貴客附搭該船者一切可以自如各搭客可保平安并無苛擾之事用特佈明一切以釋羣疑特此奉達
大清光緒二十年七月十一日 鐵吊橋頭振順號謹啟

承股聲明 ○啟者新嘉坡新巴剎門牌二百零二號永成昌號原係唐山郊頭葉什貨生意股伴十大份計李武平得生理四份李天霖得生理四份薛賢合即賢德得生理二份自光緒十九年十月初七日開創向皆無異茲薛賢志願別業於七月初三日願將自己名下股份抽出爰是全請公親 蔡國安 李虞琴 李茂苞 吳濟海老爺駕臨將生理店底家器貨物及全盤等項核算明白所有應得二份本利當公親面前收領清楚生理皆歸李武平李天霖承受嗣後盈虧與薛賢無干倘薛賢德有與各號往來借借滙對等務惟向經手是問與李武平李天霖無涉先此聲明免致後論特此佈聞
大清光緒二十年七月初八日 永成昌李武平李天霖謹啟

新印電報冊出售 ○啟者本館前所印電報冊號碼雖然最稱精當是以一經印就購者莫不恐後爭先閱時未久早已一筆沽清日來向時有人到本館問沽愧無以應爰再加工精印所有號碼編次均已細心核校不舛毫釐而且益求精較於前者所沽之冊尤為美備 倘君欲有選購者請移玉至本館面商為盼
本館告白

憲 大英欽命新嘉坡輔政使司麥 為招承工役事照得本國家欲在浮羅島民嶼中採挖紅石以為蘇丹淡水燈塔所用為此示仰商民人等一體知悉汝等有欲入票承充此役者其票可於一千八百九十四年八月二十號即華本年七月二十日以前送交本署以憑選擇至其票之格式及所製石磚樣式並其畫圖一切詳細情形除禮拜外每日上午十點鐘起至下午四點鐘止均可到署查閱至其票面務須寫明投交輔政使司署及承充某項工程字樣而其票紙亦須領取印便之格式填寫方能投遞至於棄取之權任由國家主裁不得執價低者得之說相爭各宜踴躍慎無觀望切切特示
英一千八百九十四年七月十八號 示

駐紮實德力大荷蘭國總領事招商承餉告白 ○啟者茲欲將大亞齊及其轄下各地一千八百九十五年之賭碼 當碼 屠豕賣肉碼及烟碼及酒碼定於西本年實添末月二十號即華八月二十一日禮拜四在高打刺惹出投 倘有欲承辦者請如期前往投買可也特此佈告
大英一千八百九十四年七月廿六號 駐紮實德力大荷蘭國總領事官刺惟那告白

駐紮實德力大荷蘭國總領事招商承餉告白 ○啟者茲欲將一千八百九十五年望加錫內之酒碼 賭碼 當碼於西本年實添末月二十二號即華八月二十三日禮拜六在波島出投 倘有欲承辦者請如期前往投買可也特此佈告
大英一千八百九十四年七月二十四號 駐紮實德力大荷蘭國總領事官刺惟那告白

駐紮實德力大荷蘭國總領事招商承餉告白 ○啟者茲定於西本年八月廿九號即華七月廿九日禮拜三上午九點鐘將以下所列各碼在坤甸參政司署樓內及其所轄之地各賭碼 豕肉碼 載鹽入口發售之碼 及抽收胡椒稅項餉碼出投此碼係承辦一千八百九十五年一載為期 倘有欲承辦者請如期前往投買可也特此佈告
大英一千八百九十四年七月廿四號 駐紮實德力大荷蘭國總領事官刺惟那告白

駐紮實德力大荷蘭國總領事招商承餉告白 ○啟者茲有坤甸及其四境即萬巴華 蘭略 打然 士雅加查 士加勝拿各地於一千八百九十五年之餉碼欲招人投充定於西八月廿九號即華七月廿九日禮拜三上午九點鐘將以下所列各碼在坤甸參政司署出投茲將各碼開列如左 賭碼 酒碼 屠宰及沽賣豕肉碼 當碼 抽收金礦礦碼并洗金洗宿各餉碼 倘有欲承充者請如期玉臨投取是荷特此佈 聞
大英一千八百九十四年六月三十號 駐紮實德力大荷蘭國總領事官刺惟那謹啟

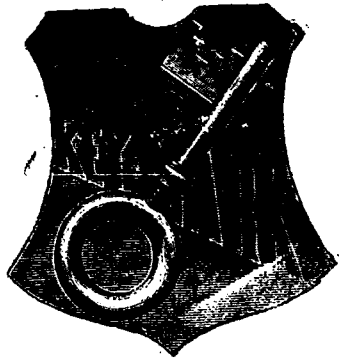
駐紮實德力大荷蘭國總領事招商承餉告白 ○啟者茲有以下所列勿里洞之餉碼欲招人承充而此各碼定於西一千八百九十四年八月廿五號即華本年七月廿五日禮拜六上午十點鐘在丹戎班蘭出投茲將各碼開列如左 鴉片餉碼 此碼或僅承辦一千八百九十五年一載或兼承一千八百九十五年及一千八百九十六年並一千八百九十七年均無不可 賭碼 酒碼 猪肉碼 及當碼 此四碼係承辦一千八百九十五年一載之期 以上各碼如有合意欲承辦者請如期到該處投充可也特此佈告
大英一千八百九十四年五月廿九號 大清光緒二十年四月廿五日 駐紮實德力大荷蘭國總領事官刺惟那謹啟

駐紮實德力大荷蘭國總領事招商承餉告白 ○啟者茲有以下所列勿里洞之餉碼欲招人承充而此各碼定於西一千八百九十四年八月廿五號即華本年七月廿五日禮拜六上午十點鐘在丹戎班蘭出投茲將各碼開列如左 鴉片餉碼 此碼或僅承辦一千八百九十五年一載或兼承一千八百九十五年及一千八百九十六年並一千八百九十七年均無不可 賭碼 酒碼 猪肉碼 及當碼 此四碼係承辦一千八百九十五年一載之期 以上各碼如有合意欲承辦者請如期到該處投充可也特此佈告
大英一千八百九十四年五月廿九號 大清光緒二十年四月廿五日 駐紮實德力大荷蘭國總領事官刺惟那謹啟

售發酒蜜

售出酒龍萬標案時上項國法

售出品三



啟者本行督辦歐洲馳名三品洋酒來叻發售其酒係白頭款式發售有年沽飲諸君莫不稱其香爽奈近有無恥之徒假冒本庄三品酒款式以圖魚目混珠情殊可恨後請諸君認明本行白頭三品酒者請認明本號招牌之內

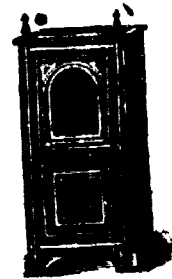
有小包即計華字新標認明也公司前始辦若此字樣即係假冒請為細認特此佈聞 大英一千八百八十五年十二月十九號 明碼也公司謹啟

TO BE HAD OF ALL WINE MERCHANTS

敬啟者茲本公司親由法國督辦頂上好萬龍酒來叻發售其酒清香濃郁醇厚異常飲之誠可令人長血氣壯筋骨悅顏色妙矣無窮今市上所有萬龍酒無有能出其右者誠佐饋中妙品也至此酒惟本公司一家沽出餘無別家出售 諸君光顧請細認蜂窠標頭為記並細辨香味方不致誤價甚相宜倘有翻份之癖者祈早至惠臨沽買是幸 大英一千八百八十八年六月二十號 大清光緒十四年五月十一日 明碼也公司謹啟

啟者本行由歐洲辦到上等密酒來叻發售其酒甚佳茲將標頭印出 諸君光顧祈為細認免致有誤蓋聞有無恥之徒假冒本行標頭標酒希圖魚目混珠最堪痛恨今本行再行核定於酒樽木枳內加鐵烙鎖行形以示分別倘 諸君有知何人假冒到請本行轉明即謝花紅銀二百大元經官訊定即能給發斷不食言再此酒不能販往加勝吧 三寶壟 浮里末 望加錫 檳榔嶼 日裡等處其他各埠均能運往並此佈 聞 大英一千八百九十三年五月廿六號 大清光緒十九年四月十一日 明碼也洋行謹啟

售發櫥鐵名



嘗思養生之道所最要者則惟儲蓄其大則儲蓄則必須有以善其始無意外此本行鐵櫥所以為 諸君之所共賞也啟者本行所賣之鐵櫥久已馳名於東方一帶而於叻城則聲名尤著至本行所賣此等鐵櫥已有三十年之久其製法為堅固保能避火且其鎖鑰甚妙斷非盜賊等所能圖計其櫥全身均用鐵製成並無雜以木料且櫥櫥自前至今均為一式堅固並無有優劣之分至於各廚大小不一而價值則約一百元至四百元凡用之者可保其不礙於燒燬即火災亦無所損本行之鐵櫥實為叻城諸華商所喜購而本行每年所沽亦殊不鮮茲特為之錄佈倘 諸君有惠顧者祈即至玉臨選購為盼 大英一千八百八十九年十一月廿八號

賣發酒密烏



啟者本行向由英國督辦各名酒來叻發售久已遐邇馳名茲復由英新辦到頂上士斗雲字號之狗頭標烏密酒到叻應沽此酒香爽異常不惟飲之可口且能保養精神調和血氣常飲令人不生疾病誠酒國中上品也 諸君光顧應細看以上所列之狗頭標庶不致誤且價甚相宜倘 諸君有欲沽飲者請至本行取用可也此佈 大英一千八百八十八年八月十五號 明碼也洋行謹啟

