

大清光緒二十一年

本館新聞除禮拜外日出一  
紙諸君賜閱本報者無論  
本埠外埠均可函致本館取  
閱如外埠閱報照加寄費不  
也除日報外常刊送外復不  
惜工本從英國採辦釘書裁  
紙各機器以待與各官商  
刊印書籍單件並有英國各  
種活字及各式花邊等延有  
西人排印工藝甚精所有中  
西文字均能刊印並精工刊  
印字大小機器均用精工刊

# 申報

(號一十第牌門口虱巴舊在設開館本)

印工總絕倫並延有文士書  
寫各體文字現由上海購到  
各種書籍出售其書目另行  
刊佈所有各項價甚相宜再  
本館所登來札原擇其有關  
世道人心者附登否亦須無  
礙於人而後始錄其有謬罵  
成文以及支離費解者概不  
登報嗣後諸翁來札尚祈  
自諒更須寫真爵里而後敢  
登但來稿登與不登均不能  
將原稿收回也 本館謹白

英大一千八百九十四年七月廿五號禮拜三 每字一仙 每後半字一仙 每出一日 每報一月一元 凡告白者 每日每報一元

新印電報冊出售 ○啟者本館前所印電報冊號碼雖然最稱精當是以一經印就購者莫不  
恐後爭先閱時未久早已一律沽清日來向時有人到本館問沽愧無以應爰再加工精印所有號碼編次  
均已細心核校不舛毫釐而且精益求精較於前者所沽之冊尤為獎備 諸君欲有選購者請移玉至本  
館面商為盼 本館告白

### 論日本與亞細亞之說實具卓識遠謀

近日天下五洲大勢幾與中國古昔春秋之季之流為七雄之國之初相似特當時干戈玉帛僅在亞細亞  
洲內之一隅之地與今重瀛內外廣極乎西東盡乎南朔環日月之出沒積山海之阻深舉凡語言不  
啻彼不伴文章制度冠裳正朔不齊之人民土壤而聯合為一氣其小大固覺其懸殊然此中消息未嘗  
不有以相通即天下智謀之士亦早有見於此而先我言之蓋其言之大旨以為以中國大居正者立乎百  
千萬國之上有似乎共主之周俄則秦也英則齊也法國始以楚國當之德奧意則韓趙魏之三晉之故國  
也日本有似乎宋而今之維新之主又與前宋王偃神情感無不通會至土耳其一國在諸國中更與燕  
同此一篇文字惟彼著之大手筆始能為之而數千年前後遙遙相對是二是一絕不犯彼此又彼著行文  
之妙也然而此就人心之窺測乎天心者言之也究之彼著之果作此一篇文字與否皆窺測者終恐僅  
得其顯著之迹象而機械之未盡呈露者仍歸於擬議之無從此實天不之故以閱蒞蒞遮掩人之眼目迷惑  
人之心思初不欲人之遽為打破而人事之宜盡自不得不為入定勝天者則參一解故約縱之事更於此  
始雖在西人未必識我中國故事而其間運籌定策有時正有不相謀而適相合者如德意志與奧斯馬加  
與意大利創三約於前俄人忌之隨與法人立密約於後凡此者皆適之當務之亟也而英人更創為  
公議免戰之例其例兩國偶有齟齬不得遽開釁端必延中正之友國為之判斷曲直理曲者必令其謝罪  
於理直之邦不從公斷則各國誓之如此可無兵連禍結之事而天心仁愛不欲世之日事於戰爭假手於  
人以為之宣布則其不欲竟作戰國一篇文字或未可知也矣若夫日本與亞細亞之立則固閱德奧意之三  
約而超者也考之亞細亞一洲俄居其北而地實近於北極殊苦嚴寒故俄人有此僅等石田所有膏腴自  
在歐洲境內而由亞洲之北隱冀擴地於南久矣至其迤南之陸地則我中國蒙古是也迤南之海程則我  
中國與日本共有之黃海是也高麗一國在中日之交不特為中國之屏藩亦為日本之捍衛而歐英二洲  
之強國未嘗不欲踞之以分中日黃海之大利而有不敢遽爾生事於高者非畏日本畏中國也非畏中國  
畏名義也天下固尚兵力而亦未嘗不畏名義惟畏名義故中國以屬藩之故為之禦外侮為之夷內難甯  
耗我之物力而不稍貪其貨利一時信義之昭著可格於豚魚彼其人何遽不豚魚若而不同為感格者乎  
故夫日人之能識時務者亦知中國保全高麗不獨高麗利亦中國之利也不獨中國有利即日本亦未嘗  
不利也故欲求好於中國以為輔車唇齒之依以為戶牖綢繆之計而無如政府之貪而寡謀也必欲肆其  
鯨吞蠶食無論中國之為之卵翼者久必不願降心以相從即使中朝降心相從恐亦非日人之福何  
日人之冒昧如此耶尤可笑者日本之士輒多欲日人往主高之內政不可多讓中國干預高事夫中國之  
預高事分所當為也何待日人之讓亦不能任日人之爭竊意日人以為東學黨猖獗中國官兵未必即能  
得手已可多遣兵卒徐往助之得以收其土地以握其一切利權而無如東學黨之易取也日人於此再助  
叛黨則無名所有徵發之費取償於高廷要又未易取口日人於此不將進退失據也哉所幸中國實大不  
欲即與開釁則日人於此正可本先時與亞細亞之微意而與中國舊好益修失之東隅收之桑榆猶日人之  
幸也而無如日人之知此者鮮也噫

### 中日電音

○廿二日英京發來電報云上海道署現照會駐滬各國領事云中國設與日人啟  
費即將吳淞口為之填塞來電又云中日戰務若成中朝即命南洋及粵東駐紮戰艦馳赴日本各海口  
以攻其地云云中朝此舉洵可以一快人心矣

### 橫洛高電報

○廿二日英京發來電報云橫洛高新蘇丹現已入居都城但自知不自願不得民  
因恐民間或有異圖故其入都之時領有兵軍自衛所幸居民并無異議而附近各部亦於心悅誠服故蘇

甲午六月廿三日

英京電報 ○廿一日英京發來電報云東部洲電線公司在東方設立電線以來至今已閱廿五年之久故其總理人在英京特設感德廷賜賞以誌其盛云

華僑略述 ○頃閱英國駐紮汕頭領事報云西去年內華僑由汕直赴日裡種作有計共六千名之多云  
編更探金 ○昨接白蠟來信云該處有西人名威靈頓者現日設法製一機器可以在於錫內採取精金現此機器尚未製成倘他日

用之果佳則又何讓於點鐵成金之術也耶  
不受長俸 ○巴黎來信云前者總統加律被下那芝黨人所害死事甚慘事後法人追念前功因共議給長俸與其夫人俸資養老乃

不知何故夫人竟不允受此俸云云是豈以履厚席豐故不欲取廉俸錢以傷加壽生平清德耶  
粵界勘定 ○頃接龍州來信云中法兩國委員現已將東京及粵西界址勘明白繪有地圖經兩國委員在蘇軍門元春及法領事

官前公同畫押以昭信守云云查中法交界之地計共八百英里之長今所勘定者不過僅得二百八十英里之間尚餘漢邊一帶要界則猶未

能勘定也  
歸思索懷 ○網略來信云前日有某輪船由網略言往海口地方時有瓊洋之人附之曾返者計約四百名之譜是緣北海道有時疫

流行諸人以桑梓攸關不能熱然於懷故特附該船回里也  
拍賣洋燈 ○本坡吧越拍賣館定於本日本在該館內拍賣各式火水燈如桌燈壁燈吊燈無不有之是皆由歐洲新到異常精美又有

種植所需用物如鋤耨之類亦定於本日出投其詳細已由該館出有告白聲明覽之便悉  
荷碼招投 ○昨據荷國駐叻總領事署遞到告白二紙內言荷內及其屬地之賭碼豕肉碼戲鹽沽賣碼抽收稅碼又並辦之酒賭

當碼定期出投招人承辦其一切詳細已由其告白聲明登錄本報之中茲不復贅  
泉案五紀 ○十九日乃禮拜六之期泉署若無要案是日即不開堂故自十五日開訊至昨二十一日係泉堂決獄第五日之期是日

所訊之案共有四宗茲特錄登如左 一暹婦餘詩被控拐案於十八日業經訊明惟向未能訊畢至是早再行審確判將該婦監禁二年 二

西人威廉勞那假單一案訊畢後命俟至本日本再行科斷 三潮人胡得成槍案訊定後判監禁三年 四潮人蔡順許長義竊案訊定後判將

許監禁二年惟禁年踰大旬故特從寬減等判將其監禁一年  
小販被控 ○廿一日巡理府提訊小販礙路之案甚多被控者計五十餘人是皆貧苦小民被工部局所執控者惟府憲仁明分別訊

辦或罰或釋各視其事如何是洵可謂持平之道者矣  
傳單譯錄 ○中國近於朝鮮之亂已疊遣兵軍前往乃日人於此一事關心探聽一種猜忌張皇之處洵有令人可噴者蓋據東瀛來

信云日本某報特發傳單分送閱報諸人其文曰清國水師提督丁汝昌率軍艦三艘赴韓六月二十四日電報也清兵六千向麟林進此六

千人係中堂旗下新屬素稱勁旅按所謂雞林者想即吉林之轉音也廿二號由威海發大約上陸仍由牙山招商局汽船名利運者向來駛行

漢口及朝鮮沿海日前已換德國旗幟此清政府於戰法時換旗之故智也又風傳朝鮮發往日本之私電由清政府禁止其實係謠傳今日到

來電報皆短文或者長文電報遞斷難發未可知云然則日人猜忌之深可想而見矣  
保護高麗 ○京師來函云高麗國亂黨揭竿起事擾亂三韓合肥相國妥為佈置相機保護藩封我 皇上以東三省吉林等處真高

麗壤地相連比羅彼界水陸皆通 皇上近已密諭督辦東三省練兵事宜定辦村大帥密飭各營將弁嚴為之備倘須撥隊移營邊要以防真

逸以便截堵務必相機妥籌云  
免死得財 ○閩人林某向寓番麻邦樓年逾周甲來叻者已閱三十餘年近以老例龍鍾且復無所依靠費不能堪賒借無門計不如

死遂於十七日步至英大塾首徘徊灘上欲向中流畢命所奈是時正當潮退不能跳墮正躊躇間忽覺有物礙足俯視白光燦然檢而視之則

銀餅一元也林且喜且駭愛再向得銀之處發沙尋之又獲銀元十二枚共得十三元之數林至此一團死志頓易生機即於廿一日隨其鄰

人某回華復抵里門想亦渾如再世矣  
忍噬親兒 ○南洋素多邪術即俗所謂紅頭者據此中人謂精其術者變化莫測常能易形為虎豹之類入山遊遊覓食然相傳彼術

士輩一經化為異類則其心慘然即戚故賓朋亦復不能相識故每有遇其至親骨肉亦遭毒噬者噫誠如是則又奚貴乎能變化哉此左道

傍門君子所以屏而不向也有友自荷屬打花嶼來者言該處有萬冬人某乃穆拉油之別種生平精於邪術能幻形為虎入山游玩家有一妻

一子其子尚在髮齡十二夜某復化虎入山囑其妻云吾去後卿等切莫浪出使余幻形見之若果猝然相遇急不能避即高喚余名可也妻如

教某遂幻形而去迨至將曉回家既至門前見有童子一人於此酣睡不禁驚涎頓起即前攪而欲噬子從夢中驚醒而脫救妻從內門走出

見有虎至欲噬其子知為夫所幻化急呼其名某始如夢中醒覺復同人形知子被傷不勝懊悔急為之設法調治奈所傷過甚翌日遂即斃命

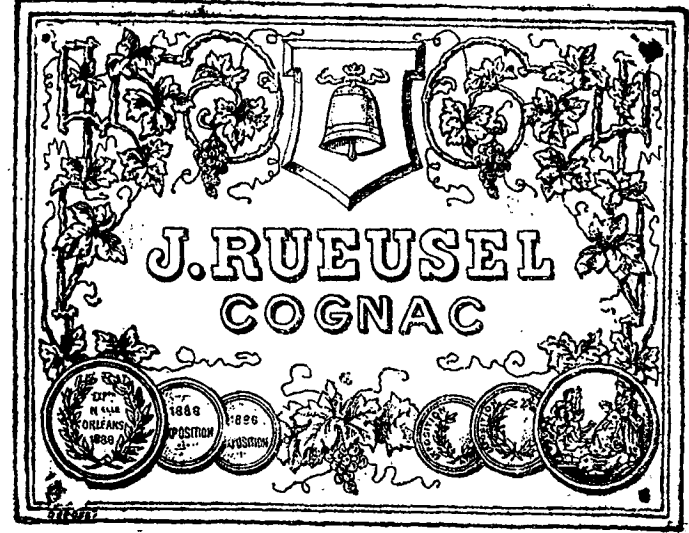
云云斯說也似屬不經之談惟訪事人言之鑿鑿一若真有其事者爰特妄言妄聽之例錄而出之

**貨棧出賣** ○啟者本行有貨棧八間坐落加籠港每間可貯土油一萬箱該棧因在港傍所有船隻載貨起落往來甚為利便日更在中適之處築有堅固寬大碼頭尤利便於起落貨物之人且不但土油為然即鹽斤容勝煎石灰等物均甚便於載運 諸君有欲稅此棧以儲貨物者請至本土庫面商便妥特此佈聞 大英一千八百九十四年六月八號 葛士兄弟洋行謹啟

**貨艙出稅** ○啟者本行向有第一號貨艙數間坐落丹戎加東地方現欲出稅與人該艙用以貯置土油及火柴等貨最為合宜倘諸君有欲稅此貨艙者請至本行面商便得至於艙稅一節務期格外從廉此佈 英一千八百九十四年六月二十號 莫實得洋行謹啟

**勿里洞餉碼出投** ○啟者茲有以下所列勿里洞之餉碼欲招人承充而此各碼定於西一千八百九十四年九月廿五號即華本年七月廿五日禮拜六上午十點鐘在丹戎班蘭出投投將各碼開列如左 鴉片餉碼 此碼或僅承辦一千八百九十五年一年或兼承一千八百九十五年及一千八百九十六年並一千八百九十七年均無不可 賭碼 酒碼 猪肉碼 及當碼 此四項係祇承辦一千八百九十五年一載之期 以上各碼如有合意欲為承辦者請如期到該處投充可也特此佈告 大英一千八百九十四年五月廿九號 大清光緒二十年四月廿五日 荷國駐叻總領事官刺惟那謹啟

**頂上鐘鏢 萬蘭池酒發兌**



啟者本公司近由歐洲辦到頂上萬蘭池酒來助發售其庄係作鐘鏢香味異常芳烈凡輕酌飲者莫不盛稱此酒之佳茲特將此酒票列登告白佈明 諸君賜顧請至葛士兄弟洋行隔鄰樓上本公司選購并祈細認此標并有華字小票黏於樽上方不致誤特此佈聞 大英一千八百九十三年八月廿號 新嘉坡峇知里爾公司謹啟

**象頭標蜜酒 出售**



啟者本公司由歐洲督辦象首標車先那密酒來助專為賣得力諸仕商所用此酒氣味香醇且能煩解渴於實得力地土最屬相宜倘諸君所用特將其標式并列報中俾諸君一覽而知按式購取倘蒙 光顧請至舊巴剎街萬興號右鄰本公司細認象首標為記庶不致誤價極平特此佈聞

大英一千八百九十三年元月廿一號

新嘉坡總買公司謹啟

**車利申萬蘭池酒發售**



啟者本行所售之萬蘭池酒最稱佳製而此酒係於一千六百二十四年即創製通行歐洲境內至今傳至其會孫如法造故其酒馳傳遐邇最擅銷場此酒係在法國製造素馳名譽 諸君試飲即知其酒之佳今本行特運此酒來助應沽 諸君有欲零沽者可向錦興號 安祿公司 玉哲公司 允吉公司諸家探買倘若沽用成起者可至前麗如銀行巷內本行詢問便得此佈 大英一千八百九十四年正月廿三號 大清光緒十九年十二月十七日 吉來乙洋行謹啟

**呂咸酒出售**



啟者本公司由歐洲辦到邊尼力頓頂上呂咸酒來助發售此酒乃天主教大神甫所創製功能化痰下氣降食除煩且能解他酒之醉凡有飲酒過量者即飲此酒立能清醒故其精美異常 諸君有欲購飲者請至葛士兄弟洋行隔鄰樓上本公司選沽為盼 英一千八百九十三年三月廿 大清光緒十九年二月初三日 葛士兄弟洋行謹啟

丸藥生醫耶亞



**Ayer's PILLS**  
THE BEST  
**Family Medicine**  
CURE SICK HEADACHE,  
CONSTIPATION,  
Dyspepsia, Liver Troubles  
EASY TO TAKE  
PURELY VEGETABLE

The delicate sugar-coating of Ayer's Pills dissolves immediately on reaching the stomach, and permits the full strength of each ingredient to be speedily assimilated. A safe cathartic, either for travellers or as a family medicine, Ayer's Pills are the best in the world.

Prepared by Dr. J. C. Ayer & Co., Lowell, Mass., U. S. A.

Every Dose Effective.

Beware of cheap imitations. The name—Ayer's Pills—is prominent on the wrapper, and is blown in the glass of each of our bottles.

Singapore Dispensary, Ltd., General Agents for the Straits.

丸藥導消售發

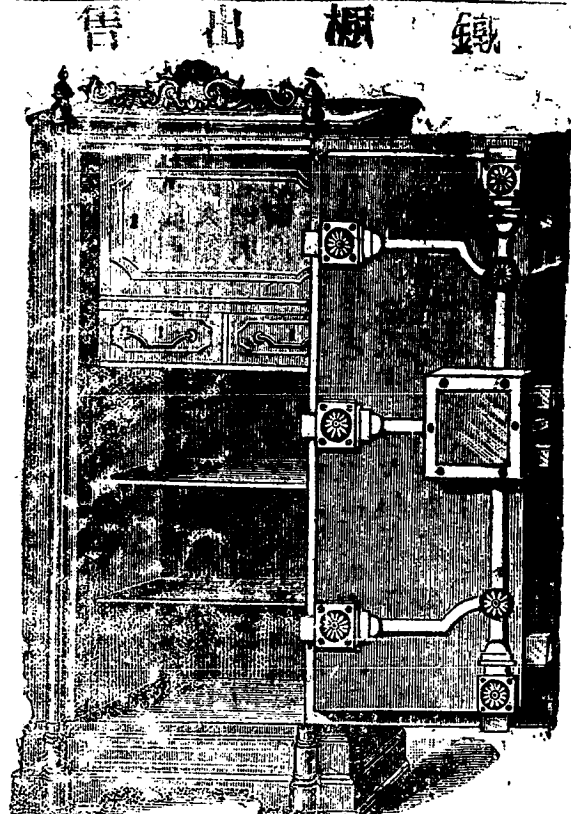
此藥丸功效甚多有益於人者匪鮮蓋其能治頭痛食滯大便秘結以及肝經受病均能醫治厥效如神此丸乃用百草精液製成宜於服食入腹之後藥即消化其氣力即遍布於臟腑故其效速而用神無論居家者宜所備之即出路之人亦宜携帶以備不虞之用至此藥丸樽上玻璃飾伴有本醫生名字兩包頭亦列有本醫士之名庶免為魚珠所混現此藥膏在實得力境內係託星架坡藥房代售 諸君沽用祈至該藥房採買可也此佈  
西一千八百九十三年九月十八號英國醫生亞耶謹啟

購其照華英書籍地圖發售 ○啟者閱啓階司馬其照粵東人也華英文學俱備精深中外士人久經欽仰故屢為國家信任厥功偉大於乾坤現有所著華英書籍地圖寄交本號發售茲將各書目列登如左 華英字典集成每部銀五元五角 英文成語字典集成每部銀五元 應酬寶笈每部銀二元 估語彙腋初集每部銀一元五角 英語彙腋二集每部銀二元 英學初階每部銀陸角 鋼板地球五洲全圖每幅裱起銀一元此各書統華英之文字譯中外之要談書中發明妙蘊舉筆難宣書中指示捷途如師對語誠為度世金針尋津寶筏不愧而為百世師也業於鋼板刷印出售莫不盛行華英各國中西人士不爭先快靚稱爲有用之書亦皆領有英美各國牌照無論中外人翻刻必加稟究此佈  
光緒十九年十月十六日 香港中環文裕堂 上海拋球場華彰號 舊金山大埠永興號 星嘉坡漆木街南興隆號啟

杏林老手鑲牙 ○啟者本館精習西法鑲牙等技歷年最久經驗最深前在粵垣首創是業無論鑲牙補牙脫牙醫牙一切牙患均臻盡善且藥料美備器具精良他如鑲眼鼻等亦能精妙入神更善治內外科雜症茲到叻中設館於漆木街第廿一號門牌樓上 諸君賜教祈即 玉臨價甚相宜此佈 大清光緒二十年五月廿二日 杏林鑲牙醫館謹啟

火柴發客 ○啟者本號專心研究認真督辦各款月琴嘜 童鶴嘜 雙貓嘜 鷹箭嘜及別樣新墨火柴發客不惜工料期行久遠經濕不變諸 君光顧請移 玉到水仙門大葛街門牌四十號看貨面商道有新欸日本洋貨發售此佈 大清光緒二十年三月十四日 石叻廣和興謹啟

本號輪船往來各埠定期列如左  
在各埠往實叻日期 在實叻往  
麻六甲每逢禮拜一五日下午四點  
檳榔嶼 由麻六甲往芙蓉每逢禮  
拜二六日中午十一點鐘開行 由  
芙蓉往吉隆坡每逢禮拜二六日下午  
午六點鐘開行 由各埠回實叻即  
日 由吉隆坡回芙蓉每逢禮拜一  
四日下午四點鐘開行 由芙蓉回  
麻六甲每逢禮拜二五日上午十點  
鐘開行 由麻六甲回實叻每逢禮  
拜二五日下午四點鐘開行 另有  
輪船在麻六甲吉隆坡實叻午  
每逢禮拜五三點鐘開行特此佈聞  
豐源號謹白



石叻廣和興謹啟  
啟者本行所售之鐵在叻本城馳名已久素蒙 諸君購用無不盛稱其妙計此廚之大小共有五種而價費最少亦在一百元以上而此鐵廚乃歐洲著名工師所製極為妥善本城所有西人齊智人以及作椒密生理諸華商多向本行購買以為貯銀之用因本行所沽者均用頂上物料製成而成不惟能壯觀瞻且異常堅固無論火燒盜劫均保無虞實美價廉莫此為甚諸君有欲購此廚以收藏重寶可至本行選閱是幸此佈  
英一千八百九十年元月四號  
不設呼聲公司謹啟  
加珍目至公司謹啟

度之利亦悉力而險沮之法亦恐英之獨得逼羅而分越南之勢故亦隱為之避噫暹小國也問於兩大已屬艱於自立今國內復雖然樹敵內  
亂在於意中一旦變起須臾吾正不知其將何究竟也概夫

**嚴防黨禍** ○倫敦來信云近因法國總統被害之事而英京暗緝捕業奉令凡諸外國親王及宗室人等在英倫居住者務必  
留心保護因下那芝黨人等暗差多能識之故也又如倫敦上下兩院留心政事之議員其且暮出入亦須細意扶持現在俄儲遊於英京故其  
出也必有暗差多名為之衛翌因恐該黨之人或有圖謀不軌而英皇及儲貳於此一事則更小心翼翼留意防維云

**異數殊榮** ○吉隆福山號東主邱德修司馬道南舉為閩省領人員各節經已刊登前報茲接吉隆探訪人函述司馬於十五日  
即在府中召演福祥班戲劇更有童子班二樓助其慶開氣象為之煥然至十九日旅降閩粵各紳商莫不衣冠趨賀并有聯匾彩紅  
等物致送即助興甲諸商戶亦多有重司馬之為人製造帶匾實至隆中以申景慕之忱者且不獨華人為然即各西商亦多踵門稱賀統計所  
收聯匾等物共有二百餘起之多致送者莫不僱有鼓樂相隨沿路鑼鼓喧闐不絕於耳觀者路為之塞而閩粵各戶一律張燈結彩以慶榮封  
與情之愛戴如斯則司馬平日德澤及人之深可以想而見矣現聞司馬已定於廿一二三四等日開筵宴客延請中外紳商屆期與馬紛來  
則更有異焉與會者矣按吉隆一地向未有舉立閩省首領之員今司馬首破天荒而膺是職况復未及壯年即已享斯名位羣情悅服并無  
曾可知其德望才猷早已為彼邦之人所同信服他日出其抱負惠此羣生必有可以垂諸無窮者愛喜而誌之以規後效

**被竊難歸** ○閩人林某向在泗水營生近日鄉思榮懷因來叻地欲附輪船回里廿一早肩荷小箱一具至然申碼頭欲僱三板載赴  
某船因候同伴故未即行爰在該處道傍借買食物飽食畢回顧則其箱已不知去向蓋已被匪徒所竊據林自言箱內有銀八十七元并衣裳  
數事乃其三年血汗所積而來一旦被竊不能東歸惟有痛哭一場垂頭回寓

**明珠幾失** ○客人徐某偕其婦寓於域多利街業生一女名曰巧芝現年已登五齡於廿一日下午五點鐘時適在門前嬉戲嗣乃混  
入鄰家未幾復出欲為賦歸無奈前途莫認因而愈行愈遠不知厥家昆以沿途悲哭口不絕聲時適有某差察至此知該女係為失路遂即  
將女携回竹脚捕房以俟其父母到認至是徐以失女所在登即四方偵察不知其踪迫得赴報於竹脚捕房維時徐方報訴適該女在座歡呼  
徐某為父徐乃父子相逢始則破憂為喜至是總差知是係為徐之掌珠也因飭徐携之而返云

**飭屍棺殮** ○海商人黃堂丁年登志學向在竹脚醫院確西醫師處充當傭役亦無所異詎於廿一日下午一點鐘時丁忽至院後  
墳升樹抄以探菓是乃立足不牢以致翻身墮下重受其傷量仆於地後為工人察覺因即將丁昇至西醫院內求治不料傷已過重延至入  
夜經已因傷斃命二十早亦經驗屍官循例驗視知丁係因跌傷斃命與人無尤乃命將屍棺殮云

**竊案二則** ○廿一日巡理府提訊竊案二起一為粵人陳亞照於二十日下午至牛車水碩莪街陳亞昌家中竊去綢褲一條正欲下  
樓適昌由外歸見之即鳴捕將其拘獲一則閩人許澤於廿一早三點鐘時到東陵某菓園竊去尖必刺四枚適被失主黃鍾所見即呼有賊許  
驚而遁因被巡差截獲此兩案均於是日解到府堂查照前經犯罪七次許亦犯有五次之劣府尊據訊畢均判將犯監禁半年示儆

**小孩待認** ○有不知姓名之小孩某約在十齡之譜於廿一日躑躅金聲路傍徘徊哭泣為差所見知為迷路爰即帶回差館以俟所  
親到認至此孩係誰氏之子不得而知惟聞所操係粵音今尚未有人到而認領云

**太學新章** ○國子監為曉諭事照得本年此次甲午科鄉試本監遵照奏定章程嚴行錄取今將條例列於後特示 計開 一此奏  
定新程無論恩監副榜恩拔歲優各貢及願增附捐納貢監與俊秀捐納貢監生除例監單照文結外均須加取同鄉六品以上京官結方准收  
考併須出結官親到識認方准該生錄科業經欽奉 特旨不容絲毫辜就其考到之日毋庸出結官到監 一俊秀貢監生務須取本籍地方  
官文結方收考如係在督撫學院順天奉天府尹府丞衙門襄助幕務者准其由各該衙門出具游幕文結咨送其餘各衙門不得自行送考其  
有卑呈該督撫府尹府丞文咨送者方准收考 一勸榜恩拔歲貢生及願增附捐納貢監生除取具同鄉京官印結收考外毋庸本籍起文  
一各省優貢拔貢來京未及經朝考者到監呈驗單取具同鄉京官印結收考仍咨查禮部 一勸榜貢生無可驗之單照除在監肄業外所  
取同鄉京官印結務須詳填年貌籍貫三代中式科分名次於驗照日投遞收考仍咨查禮部 一本年俊秀新捐貢監生本籍道路遙遠不及  
同籍起文者除取具同鄉京官印結收考外毋庸本籍取文 一各省正途俊秀貢監除現在肄業及未補俊班各生八旗貢監候補候選諸錄  
教習毋庸考到外其餘均須考到前遵照舊例考到一次不取者不准錄科錄科一次不取者不准再考 一現在肄業之內外班貢監生應由  
各堂助教等官取具親供互結付聽收考其未補班照朝滿在三年以內者准許牛津原肄業之堂早明由該堂助教等官取具親供互結並加  
具同鄉六品以上京官印結一體收錄俟免考 一在監肄業之內外班未補班及告假朝滿在三年以內各生均須取有的保係本名字據印  
結方准錄科其出結官毋庸到監識認 一告假期滿在三年以外者與未經肄業者同 此稿未完

時混入一考查出扣除 一肄業貢監生期滿在三年以外者與未經肄業者同 此稿未完

荷蘭領事告白 ○啟者定於西本年八月二十四日禮拜五在署內之丹戎檳榔將署內及其所轄之地各賭碼 豕肉碼 雜鹽入口發售之碼 及抽收胡椒稅碼餉碼出投此碼係承辦一千八百九十五年一載為期 諸君有欲承辦者請如期前往投買可也特此佈告 大英一千八百九十四年七月十四號 荷蘭駐叻總領事府刺惟那告白

荷蘭領事告白 ○啟者茲將一千八百九十五年望加華內之酒碼 賭碼 當碼於西本年實添末月廿二號即華八月廿三日禮拜大在波島出投 諸君有欲承辦者請如期前往投買可也 英一千八百九十四年七月十四號 荷蘭駐叻總領事府刺惟那告白

輪船往 檳榔嶼 仰光 加刺吉打 ○啟者茲有英國印度公司輪船名嗎打大有一千二百五十一墩定於西本月廿四號即華本月二十二日禮拜二由叻啟行前往 檳榔嶼 仰光 加刺吉打等處 諸君有欲附貨搭客者請至本行面議價甚相宜此佈 大英一千八百九十四年七月十四號 大清光緒二十年六月廿二日 莫實德洋行謹啟

渣甸輪船行期 ○啟者茲有渣甸輪船名永生大有一千五百一十七墩已於西本月十九號即華本月十七日由香港起程定於西本月廿六號即華本月廿四日即能抵叻上落客貨畢即展輪往 檳榔嶼 仰光 加刺吉打等處 諸君有欲附貨搭客者請至本行相商為盼 大英一千八百九十四年七月十四號 大清光緒二十年六月廿二日 莫實德洋行謹啟

國家地段投出 ○啟者茲定於西曆來月廿六號即華六月廿四日禮拜四下午二點半鐘在吧越拍賣館內拍賣國家地段三處其一地段一區坐落刺不基附近實得力保險公司及東部洲電線公司新建洋樓之處大有二千四百三拾五丁方英尺每年繳納地稅銀十元拍賣之價係由二元一角起碼 其二地段二區坐落絲絲街舊巴虱對面之處大有四千四百丁方英尺每年繳納地稅銀二十元拍賣之價係由七拾起碼 其三地段一區坐落丹戎隅海墘大有三萬二千七百丁方英尺每年繳納地稅銀二十元拍賣之價係由五占起碼此地內有契券一紙計地八千七百三十丁方英尺而此券乃於本年西利遲末月三十一號即屆滿期 以上各地其圖式現存地稅司寫字樓內 諸君往看如有合意者請屆期前往投買可也特此佈告 大英一千八百九十四年七月拾二號 地稅司因尼士謹啟 拍賣人吧越

憲 大英欽命新嘉坡輔政使司麥 為招承丁役事照得本國家欲在浮羅烏民嶼中探挖紅石以為蘇丹淺水燈塔所用為此示仰商民人等一體知悉汝等有欲入票承充此役者其票可於一千八百九十四年八月二十號即華本年七月二十日以前送交本署以憑選擇至其票之格式及所製石磚樣式並其畫圖一切詳細情形除禮拜外每日上午十點鐘起至下午四點鐘止均可到署造司看閱至其票面務須寫明投交輔政使司署及承充某項工程字樣而其票紙亦須領取印便之格式紙填寫方能投遞至於棄取之權任由國家主裁不得執價低者得之說相爭各宜踴躍慎無觀望切切特示 大英一千八百九十四年七月十八號 示

酒店地段出投 ○啟者茲本館奉命定於西八月三號即華七月初三日禮拜五下午二點鐘在本館內拍賣拋球場邊居中酒店即荷底里猶羅巴及其附近各屋之屋地其地大有三律二十頗及二萬二千六百三十八丁方英尺乃九百九十九年之期頭段地稅每年繳銀三十九元四角次段繳銀二十三元六角此地現已批賃與人每月租銀二百六十元而每月須繳納門稅銀一十三元五角至其地出賃別人所立之約係至一千八百九十六年利遲末月三十一號始屆滿期其地在拋球場酒店而論是為第一廣闊且可以遠觀滄海如有合意者幸無失此機緣也特此佈聞 大英一千八百九十四年七月十號 吉寧兄弟公司謹啟

北慕娘公司告白 ○特此通知凡諸人等有欲向北慕娘討地以為種植者若其人資本有至二千磅以上則北慕娘國家可以贈給地段五百希葛不收地價稅費等俾其種植或植蔗或植椰樹金雞納樹及甘蜜等均無不可但所定贈給諸人之地實屬無多如有志欲往種植者必須早日前往至其水土甚屬宜人而地勢復高中有較於海面高有一萬英尺之多者該處現已有人種植來奕里安之羔不及椰樹甚為暢茂至欲知其一切詳細情形可至本行詢問便能知悉特此佈告 大英一千八百九十四年七月六號 英國北慕娘公司代理人牙直里洋行謹啟

駐紮實得力大荷蘭國總領事招商承餉告白 ○啟者茲有坤甸及其四境即萬巴華·蘭踏·勃然·士雅加查·士加勝拿各地於一千八百九十五年之餉碼招人投充定於西八月廿九號即華七月廿九日禮拜三上午九點鐘將以下所列各碼在坤甸參政司署出投投將各碼開列如左 賭碼 酒碼 屠宰及沽賣豕肉碼 當碼 抽收金礦碼 洗金洗石各餉碼 諸君有欲承充者請如期至本行投取是荷特此佈聞 大英一千八百九十四年六月三十號 駐紮實得力大荷蘭國總領事官刺惟那謹啟

度之利亦悉力而陰且之去亦恐英之獨得運程而

大英一千八百九十四年六月三十號

駐紮實得力大荷蘭國總領事官刺惟那謹啟

大英一千八百九十四年六月三十號

大英一千八百九十四年六月三十號

酒蜜標旗上頂



啟者本行現承英京達丁南禮惹蜜酒公司之旗票蜜酒此酒業經致推究為第一上品其性清涼解毒飲之能令人心曠神怡誠蜜酒中之最佳此酒向由本公司代沽今特地然里直洋行暨各沽酒之店亦有寄賣君有到份之齊者向祈移玉前往選沽為盼特此佈聞  
英一千八百九十三年元月十七號  
慕娘公司白謹

白告庄級綢章允海上

啟者本號親督辦各省綢緞線庄蘇杭陵羅縐絲基本縐粵浙金銀雷綢滿漢朝冠紗縐絨領膠州縐縐縐縐漢洲徐綾上海京洋諸物兼辦縐縐縐朝裙品級補服披袖帳眉綉張圍門眉棹帷京庄各款縐縐漢口鴉片煙縐兩烟吹風燈種種之縐均皆齊整此縐乃做號新到而助他號未有此縐之際各款時樣古仔爾虎斑色鳥毛縐本號各貨色色俱備款款新奇不能盡陳諸紳商光顧者請移玉至寶助坡衣箱街門牌第四十二號連四十三號細認本庄字號招牌為記庶不致魚目混珠也謹佈  
大清光緒十九年八月十三日  
新嘉坡衣箱街允章綢庄謹啟

售出酒龍萬標首仔冠紅

大英一千八百九十三年二月號

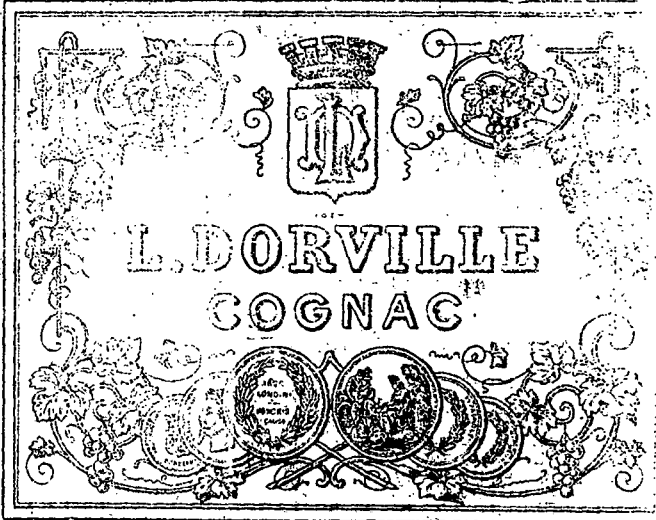
利呼聲



Bisquit Dubouche & Co.  
COGNAC

啟者本公司所製之紅首冠仔標萬龍酒馳名已久乃在歐洲名家所製自一千八百一十九年相傳至今已閱七十年之久而其酒收存有十年方肯出而沽賣故其熱氣概已全消所以一經君沾飲者均深獎譽在歐洲一帶各國之人無不喜飲此酒因其氣味清香遠勝於他酒故也是以本行特辦此酒來助發售自此酒到叻而後凡沾飲者無不盛稱其美且價與本坡天氣甚屬合宜 諸君賜顧祈細心辨認紅頭庄及以上所列各標頭并有來士古乙拿標只委司等西字為憑庶免為珠目之混是所切禱

售出酒龍萬標金正

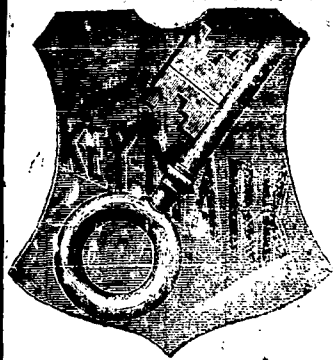


以上所黏各標如無本行不殺呼聲字樣者皆屬假冒本行有厚望焉  
大英一千八百九十三年二月號  
利呼聲

啟者本公司所督辦正金花標萬龍酒久已馳名助助諸君子均喜用之現已議定與本坡酒公司包辦以應沽凡有欲寄購者請至酒公司沽買便得如買成起以配往外處者仍可至本行沽買至此酒製造之法精妙異常酒味甚清以之蒸餾者皆為上等之料保無偽克之弊此酒若在本坡沽買甚屬合宜且價亦甚廉務須為留心辨認以免魚目之混

帆船往毛里嶼 ○啟者本行有三枝桅帆船一艘名曰鄰蘭夫有八百四十八噸欲於本月三十一號左右由叻啟程前往毛里嶼諸君有欲附載搭客者請至慕娘公司對門本行內面商便得特此佈告  
大英一千八百九十四年七月十號  
廷吃里亞洋行謹啟

**售發酒蜜**



啟者本行由歐洲辦到上等蜜酒來叻發售其酒甚佳茲將標頭印出 諸君光顧所為細認免致有誤近聞有無恥之徒假冒本行鎖匙標酒希圖目魚混珠最堪痛恨今本行再行核定於酒樽木枳內加鐵格鎖行形以示分別倘 諸君有知何人假冒到請本行轉明即謝花紅銀二百大元經官訊定即能給發斷不食言再此酒不能販往 加勝吧 三寶壟 望加錫 檳榔嶼 日裡等處其他各埠均能運往此佈 聞

大英一千八百九十三年五月廿六號  
大清光緒十九年四月十一日

明賜也洋行謹啟

售田酒池蘭為標頭上頂國法



TO BE HAD OF ALL WINE MERCHANTS

敬啟者本公司親由法國督辦頂上好萬蘭池酒來叻發售其酒清香濃郁醇厚異常飲之誠可令人長血氣壯筋骨悅顏色妙矣無窮今市上所有與此酒無有能出其右者誠佐饌中妙品也至此酒本公司一經沽出餘無別家出售 諸君光顧請細認蜂窠標頭為記並細辨香味方不致誤價甚相宜倘有到份之請者早至 惠臨沽買是幸

大英一千八百八十八年六月二日  
大清光緒十四年五月十一日

明賜也公司謹啟

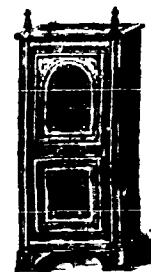
**售出品三**



啟者本行督辦歐洲馳名三思洋酒來叻發售其酒白頭款式發售有年沽飲 諸君莫不稱其香醇奈近有無恥之徒假冒本庄三品酒款式以圖魚目混珠情殊可恨後 諸君買本行白頭三品酒者請細認本號標頭之內有小紙包印計華字新編號明也公司者始真若此字樣即屬偽冒請為細認此佈

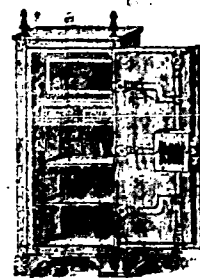
大英一千八百八十五年十二月十九號  
明賜也 同商啟

**售發櫥鐵名馳**



嘗思營生之道所最要者則惟簿數其次則惟銀兩然必須有以善藏始無意外此本行鐵櫥所以為 諸君之所共賞也啟者本行所賣之鐵櫥久已馳名於東方一帶而於叻坡則聲名尤著至本行所賣此等鐵櫥已有三十年之久其製法為堅固保能避火且其匙鑰甚妙斷非盜賊等所能開計其櫥全身均用鐵製成並無雜以木料且諸櫥自前至今均為一式堅固前無 有優劣之分至於各櫥大小不一而價值則約一百元至四百元凡用之者可保其不礙於燒燬即火災亦無所損本行之鐵櫥實為叻坡諸華商所真購而本行每年所沽亦殊不鮮茲特為之錄佈倘 諸君有惠顧者祈即玉臨選購為盼

大英一千八百八十九年十一月廿八號



明賜也洋行謹啟

**賣發酒密烏**



啟者本行向由英國督辦各處美酒來叻發售久已遐邇馳名茲復由英新辦到黑狗士斗雲字號之狗頭標烏密酒到叻應以此酒香美異常不惟飲之可口且能保養精神調和血氣實飲令人不生疾病誠酒國中上品也 諸君光顧應細看以上所列之狗頭標庶不致誤且價甚相宜倘 諸君有欲沽飲者請至本行取用可也此佈

大英一千八百八十八年八月十五號

明賜也洋行謹啟

