

大清光緒二十一年

本館新聞除禮拜外日出一紙
本館外埠均可函致本館取
閱如外埠閱報照加寄費不
也除日報外常刊送外復不
惜工本從英國採辦釘書裁
紙各機器以待與各官商
刊印書籍單件並有英國各
體活字及各式花邊等延有
西人排印工藝甚精所有中
西文字均能刊印並有石版
印字大小機器均用精工刊

申報

(號一十第牌門口虱巴舊在設開館本)

第三千七百九十九號

印工緻絕倫並延有文士書
寫各體文字現由上海購到
各種書籍出售其書目另行
刊佈所有各項價甚相宜再
本館所登來札原擇其有益
世道人心者附登否亦須無
礙於人而後始錄其有謬
成文以及支離費解者概不
登報嗣後諸君來札尚祈
自便更須寫真爵里而後敢
將原稿收回也本館謹白

甲午六月十六日

英大一千八百九十四年七月十八號拜三 每字一仙次日後每字半 每出一日 每張售錢五文 每月一元 每季三元 每半年六元 每年十二元

新印電報冊出售 ○啟者本館前者所印電報冊號碼雖然最稱精當是以一經印就購者莫不
恐後爭先閱時未久早已一律沽清日來向時有人到本館問沽愧無以應爰再加工精印所有號碼大
均已細心核校不舛毫釐而且精益求精較於前者所沽之冊尤為美備 諸君欲有選購者請移玉至本
館面商為盼 本館告白

聞邊亂已平系之以論

前接津門雁帛謂吉林祥根新荒地地方因升科激變大憲派兵往剿茲聞事已大定軍憲已將兵隊調回並
派員招撫流民仍歸舊地耕種永不升科而流民以室廬已毀棲身無所皆不願歸是役也官兵死傷千餘
名亂民死者亦有千數查前此營信謂距吉林省城三百餘里之帽兒山因荒地升科致有不軌之徒煽半
而起聚眾至數萬人公然豎立大旗大書官逼民變字樣竟與官兵對壘四月十二三日連接三仗官兵小
挫死傷至六七百名亂民中亦有死傷其所用皆舊式鎗炮有快鎗千餘桿連環開放官兵之失利蓋由
於此帽兒山之與祥根殆彼處土音之不同故前後所傳地名若有兩歧其實即一事也該處地方去冬已
有馬賊數百官兵捕之未能得手亦因馬賊皆用快鎗今年因升科起釁是處蒙古地多不知燭亂者是蒙
古之人抑係漢人未獲詳晰定軍憲本係 欽派會同李傅相校較烟臺海軍及炮臺船澳等工程公事粗
畢即聞亂耗故於四月二十一日下午行抵營口是夜四鼓即起馬馳回瀋陽以便相機辦理至二十四日
即有吉報謂是處業已安靜升科之事亦已妥洽本須照例加倍今則惟加什一之數所以民心悅服向
之桀驁不馴者今亦解甲輸誠矣營口距該處千餘里之遙其信息之確否不敢過信然合前後兩信之言
以觀之則是先以升科而召亂繼以升科之事議已妥洽民心以安亂黨亦即從此解散蓋彼亂黨者專以
伺隙而動若升科新例欲視向例加倍則民心自難平服匪徒遂乘機倡亂借官激民變以為題旨此則亂
匪之狡猾伎倆然實之有以激之則升科之倍實大有不洽與情者在也迨升科之事妥議周詳僅以什一
收贖民間則是隱然尚有三代之遺風民雖愚魯豈有不知感德者民心既定而若輩匪徒亂黨皆無所藉
口並亦無所藉手有不紛紛解體者乎以是知前後兩信其消息不得謂之非確也惟是該處去冬馬賊猖
狂官兵不能拘捕今年又借升科為名居然狂悖擣竿整旗大肆騷擾官兵與之接仗竟被陣傷六七百人
之多雖亂民傷斃其數足以相當然亦足以見該亂黨之漸形強悍矣况官兵所轄營中軍卒而亂
黨中之傷斃者安知非皆鄉愚附和之輩其真正匪黨則早已兔脫也夫因升科而滋亂擣竿起事相拒
捕要不過烏合之眾耳即去冬之馬賊亦不過綠林之豪豈有官兵協力剿捕而不可得者吾嘗謂此時中
國之官兵以之禦外侮或向虞不足以靖內訌則可必其有餘今於吉林之亂觀之覺有不可恃者蓋吾
之所謂有餘者因整頓海軍講求製造快鎗巨炮軍中皆備彼烏合土匪安得有此且軍中不但有利器而
已其坐作進退亦時加訓練自不同於草寇之濇雜以故匪徒亂黨一遇官軍無不立即剿除前此北地齟
匪馬賊倉卒起事旋經官軍一掃而平此其明驗也乃吉林之亂黨竟亦有快鎗等類連環互放直與官兵
相抗拒以至官兵死亡如此之多彼亂民之亦有千數死亡者則皆未經教練之愚民倘或有桀黠者稍加
教練則官兵恐又非其敵矣故吾嘗謂軍火之禁最宜認真今中國於軍火之禁何嘗不嚴而無如告示則
視為具文稽查亦行如故事而各處之匪徒無論為竊為盜為殺為搶往往時聞有身藏鎗械者然猶以為
竊盜輩不過私購一具以資防身而已而孰知吉林之巨賊亂黨竟有快鎗千餘桿之多試問其來自何方
藏之何處凡平日有稽查禁止之責者不將汗顏無地矣乎然及此時而認真禁絕尚未為晚若再緩則將
使匪徒人人有鎗械與官軍工力悉敵吾恐官軍雖勤加訓練亦恐倉黃之際賊亂旗靡此其所關乎治亂
者豈淺鮮哉因知吉林馬賊亂黨均有鎗械不禁驟然動念於是乎書

諭旨恭錄

○五月廿四日奉 上諭江西撫州府知府員缺著陳振瀛補授欽此○同日奉 上
諭太僕寺卿引見彭堂官全未到班殊屬非是太僕寺卿寶昌少卿松安岑春煊均著交部議處欽此○
同日奉 上諭德馨奏校閱營伍情形請將技藝生疎各員分別懲治一摺江西建昌營期滿雲雲對候補
守備陳炳章員營期滿雲雲對候補守備曹樹勳雲雲對候補守備吳承恩均著革退隨營仍留世職建昌營

古者著雖讀書古往往知有是物今旁覽博采綜括萬有備於一嘗用以廣其識見資其辨論此與讀書之立法並足以佐
讀書之不逮明訓導之不及與書院有相輔而行之益中國絕無此等制度雖山海名賢爾雅醇然或涉虛無或沿謬誤無人爲之淵源
辨其真贗明其是非故鳥獸草木之多識華人不若西人之精博良由無以資其覽閱便其考核故也此中國不及泰西者四也凡此亦僅言其
大畧而已苟欲悉觀之恐更僕而難終也嗚呼我華人苟或悟及乎此島弗爾然易改法而求及乎西人哉

諭旨恭錄 ○五月廿四日奉 上諭前據國子監司業瑞麟奏各省保舉積弊請旨嚴禁當經諭令吏兵二部將各項保獎嚴行查核
茲據吏部兵部會同議定保舉章程分別辦理著照所請嗣後各項保舉凡非應保之案率行列保及例有年限保案未及年限列保者均著全
案撤銷其有尋常勞績異奮勞績獎者著全案駁回另行更正成全案合例有一員在不應保之列者著將該保案撤銷或全案合例有一
員與例不符者著全案駁回俟更正到部將合例之員議准不合例之員撤銷准再行請獎至駁回更正之案該大臣仍以原保請獎者著將全
案撤銷並將原保大臣據實嚴參雖有合例之員亦無庸給予獎叙經此次嚴定章程後中外大臣其各遵遵 諭旨核實辦理不得稍有違誤
致干咎戾餘依議欽此

英國電報 ○十四日英京發來電報云前日英廷關於中日兩國調停朝鮮之事今中國亦經承允云云按此事前經日本允肯今中
國亦爲樂從則此事諒可言歸於好矣

法國電音 ○十四日英京發來電報云法國有司近日復經查得下那芝黨人又欲謀爲不軌所謀之事乃欲將都倫之軍器總局燬
壞並將法國巨艦甲戰艦名加維者用火焚之云云至其辦理若何來電尙未詳道及也

土京復震電音 ○十四日英京發來電報云土耳其附近各地近日依然震動不已以至人物受傷屋宇倒塌益多云何彼都人
之罹劫如此其甚耶

俄京時症電音 ○十四日英京發來電報云謝來俄京一帶患有霍亂之症頗狂首禮拜內俄京居民死於是役者約近三百名故其
人心甚爲惶恐云天西人屬地既云潔淨况復首善之區更當如何肅整乃亦竟有時症流行請以此語實之香港潔淨人員其將何詞以對

洋行倒閉電音 ○十四日英京發來電報云加刺吉打有巨洋行一家名曰安斗申公司現在生涯業倒閉因查其故緣該行配運
出口之麻錠等物其數甚繁不意羅尼地方近來此二物忽然純市價頓落以至該行被累甚巨不能支持故而至於倒閉云

醫生編爵電音 ○十四日英京發來電報云英國醫士威廉近緣英皇孫約公詔耀前星之事咸賴該醫調護厥功甚偉故現已蒙英
皇特錫以世爵藉昭榮寵矣

偽票票案 ○英京來信云英倫銀行前日由德國寄回該行所出之銀票甚多中有二萬五千磅係爲偽製云云夫偽製之票竟至如
此其多然此猶據已輕收回者言之此外散於外間者則更不知凡幾矣

會議定期 ○本坡議政局開門會議議有常期茲悉此次會議係於十七日禮拜四舉行爰特預登以供衆覽

南澳近聞 ○昨接巴城來信云南澳王現已迫從荷國各屬苛求是以荷兵不復進征而戰事遂成瓦解矣然當南澳王接奉荷國決
書之後莫不允從惟內有一條則有甚難行之處此即荷國須將王之庶子某獲交荷人帶回一事緣該王子素稱勇毅且兵權甚盛誠恐不易
擒之也當時荷將聞說即欲揮兵進剿乃方將啟行之際適接王信云王子亞那密業已自戕等詞荷帥聞報即遣將官一員率領輕騎前往查
驗則見王子果自行刺死有殊傷然一息慟懾氣猶未絕現在南澳都城已極荷兵據守而荷帥則定於本月初九日與王面晤云

違禁被獲 ○近接爪亞來信云荷屬國家近於附近南澳一小島中執獲西人四名據謂西人常潛運軍火以至南澳地方故特將
其執控也因查此四人內有二名係屬英人餘則俄與瑞典各一人云

違例被控 ○巡理府正堂伊太守前日赴彭亨代權參蒙一事經已列登茲悉太守於前日已經返叻惟到叻之時即將實里望加輪
船之伙長穆拉油人亞不黎及華人船主黃亞華控於府案緣太守回叻時附搭該船因其違例載貨過重船幾入水以至太守大受驚駭到叻
而後即將此二人控於案中十四日晏太守提訊判各罰銀一百元示儆

遇人不淑 ○昨有半老婦人在小坡大路徘徊哭泣口中喃喃不絕初見之疑染瘋癲之症因有詢其所苦者始知遇人不淑其情亦
有可憐也據婦言曰氏本翁姓乃潮籍而生長於暹京少小適人家資頗裕未幾良人見背爰於去年六月再招同籍陳某爲夫時前夫所存之
項尙有二千餘金因概交陳俾其貿易不意僅閱數月之久竟至分文罄盡且復負欠纍纍勢難再居爰於本年三月間騙氏同來叻地因寓寓
於梧槽路坐食數月益不能堪詎至本月十一日陳復以言誘去氏之首飾細軟價值二百餘元出門之後踪跡杳如偵尋已遍查不可得自念
遇人不淑實命不由中道悽惶故不覺哭之哀耳以上均據氏所述其言若確則陳之肉尙足食耶

務汝風災 ○昨接荷屬務汝來信云十三早四點餘鐘時該埠忽起颶風其勢甚狂有穆拉油人名淡把者於該處開有一園種植檳

榔

映相畫幔寄售

○啟者茲有友人以映相樓壁所懸之畫景帳幔一幅托本館代為出售此帳幔用頂上帆布所製甚為廣闊歐洲名畫工繪有油畫於其中浮凸玲瓏不殊活景若懸諸壁間以為映相後壁之用洵稱絕妙諸君有欲購置者請至本館面商可也 本館謹啟

頂上 萬蘭池酒發售



TRADE MARK

啟者本行所傳之萬蘭池酒最稱佳製而此酒係於一千六百二十四年即創製通行歐洲境內至今傳至其會孫如法倣造故其酒馳傳遐邇最稱銷場此酒係在法國製造素馳名譽 諸君試飲即知其酒之佳今本行特運此酒來叻應沽 諸君有欲零沽者可向錦興號 安祿公司 玉哲公司 允吉公司諸家採買倘若沽用成起者可至前麗如銀行巷內本行詢問便得此佈

大英一千八百九十四年正月廿三號
大清光緒十九年十二月十七日 吉來乙洋行謹啟

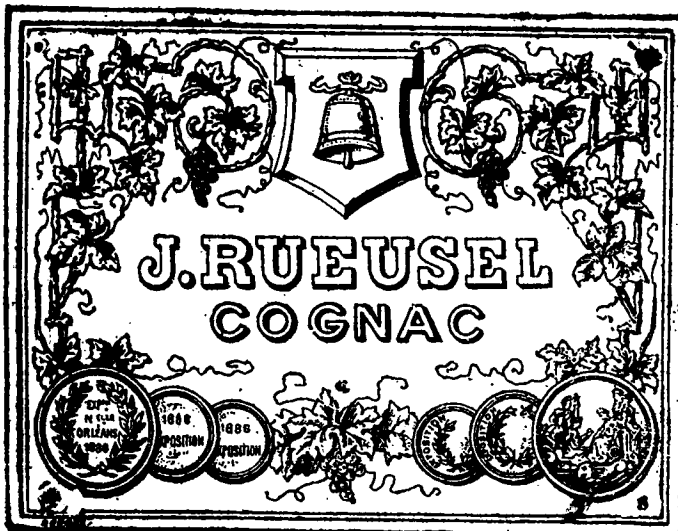
頂上 呂咸酒出售



啟者本公司由歐洲辦到邊尼力頓頂上呂咸酒來叻發售此酒乃天主教大神甫所創製功能化痰下氣降食除煩且能解他酒之醉凡有飲酒過量者即飲此酒立能清醒故其精美異常 諸君有欲購飲者請至葛士兄弟洋行隔鄰樓上本公司選沽為盼

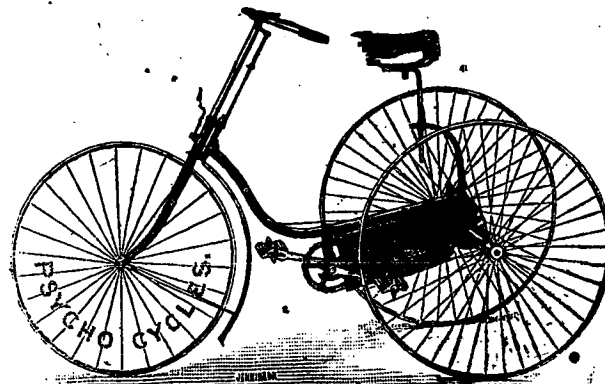
英一千八百九十三年三月廿二月初三日
大清光緒十九年 普星尼公司謹白

頂上 鐘池酒發兌



啟者本公司近由歐洲辦到頂上萬蘭池酒來叻發售其庄係作鐘標香味異常芳烈凡輕酌飲者莫不盛稱此酒之佳茲特將此酒票列登告白佈明 諸君賜顧請至葛士兄弟洋行隔鄰樓上本公司選購并祈細認此標并有華字小票黏於樽上方不致誤特此佈聞
大英一千八百九十三年八月五號
新嘉坡峇知里彌公司謹啟 天

新到脚踏快車發賣



啟者本公司現有脚踏快車出售其車輕巧利便最能耐久且快捷異常無論雙輪三輪各式俱備前於西七月六號及九號時曾有人以本公司所售之車與他號之車賽相而本公司之快捷者洵稱第一妙製此等快車最合於東方各埠所用而且價甚相宜 諸君賜顧請移玉至士庫街第十二號門牌本公司內面商便得特此佈告
大英一千八百九十二年七月三十號
光緒十八年四月初七日
來星亞兀禮付公司謹白

象頭標蜜酒出售



大英一千八百九十三年元月廿一號



啟者本公司由歐洲督辦象頭標車先那密酒來叻專為賣得力諸仕商所用此酒氣味香醇且能煩解渴於實得力地土最屬相宜洵合諸君所用特將其標式列於報中俾諸君一覽而知按式購取倘蒙 光顧請至舊巴里街萬興號右鄰本公司細認象頭標為記庶不致誤價極平特此佈聞

新嘉坡廣買公司謹啟 天

發售 水藥生醫耶亞

THE BEST



BLOOD Purifier AND TONIC For Old And Young. TO QUICKEN THE Appetite, Remove that Tired Feeling, AND Make the Weak STRONG USE

Ayer's Sarsaparilla

Prepared by Dr. J. C. Ayer & Co., Lowell, Mass., U. S. A.

Cures others, will cure you

Beware of cheap imitations. The name - Ayer's Sarsaparilla - is prominent on the wrapper, and is blown in the glass of each of our bottles.

The Singapore Dispensary, Ltd., General Agents for The Straits.

水藥勝里必砂沙

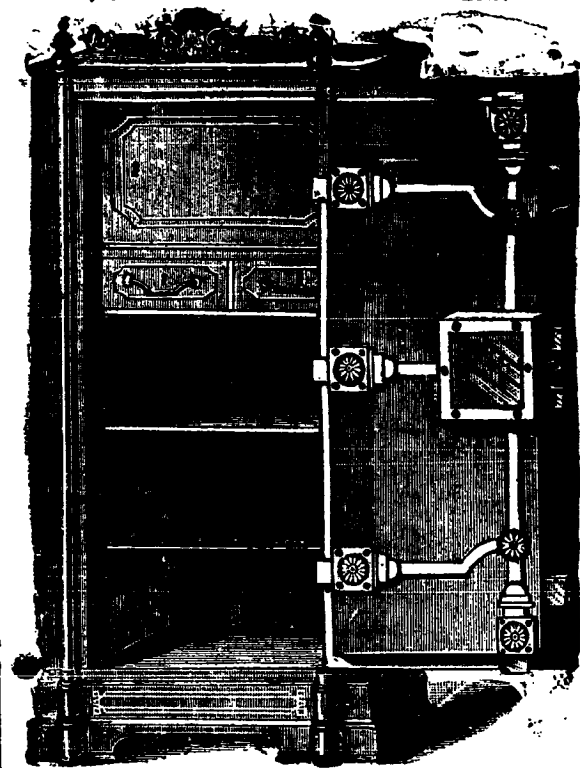
此藥水品性和平功效奇著無論老幼均能服食善解血中之毒滑助脾胃之傳化兼可除煩解鬱利腸消痰厥効甚多不能盡述至此藥水樽上玻璃係伴有本醫生名字兩包頭亦列有本醫士之名庶免為魚目所混現此藥寄在實得力境內係託星架坡藥房代售 購者沽用祈至該藥房採買可也此佈
大英一千八百九十三年九月廿六號
美國醫生亞耶啟

購其原華英書籍地圖發售 ○啟者對善階司馬其照粵東人也華英文學俱備精深中外士人久經欽仰故屢為國家信任厥功偉大於乾坤現有所著華英書籍地圖寄交本號發售茲將各書目列登如左 華英字典集成每部銀五元五角 英文成語字典集成每部銀五元 應酬寶笈每部銀二元 英語彙腋初集每部銀一元五角 英語彙腋二集每部銀二元 英學初階每部銀陸角 銷銅板地球五大洲全圖每幅裱起銀一元此各書統華英之文字譯中外之要談書中發明妙蘊舉筆難宣香中指示捷途如師對語誠為度世金針尋津寶筏不愧而為百世師也乘於銷板刷印出售莫不盛行華英各國中西人士不爭先快靚稱爲有用之書亦皆領有英美各國牌照無論中外人翻刻必加稟究此佈
光緒十九年十月十六日 香港中環文裕堂 上海拋球場華彰號 舊金山大埠永豐號 星嘉坡漆木街南興隆號啟 天

小輪出賣 ○啟者本機噐廠近有新製小輪船二艘出售該船一名基里特係用殼智木製就船底係包銅板其爲堅固計船身長四十五英尺闊九英尺深四英尺三寸食水深二英尺四寸有大客房一間在於船頭甚爲華美船尾更有貨艙一間其水鏡甚巨係爲銅製而機噐甚爲堅固且殊靈便每點鐘能行九英里半此船用以來往內河或附近小埠最爲合式又一艘名曰羅池亦爲新製機噐係英京著名名巨廠鋼板者船身長四十一英尺闊七英尺六寸深三英尺九寸食水二英尺六寸每點鐘能行九英里以上輪船所用機噐係英京著名名巨廠照法製造并機噐師親爲監督是以美備異常現此二船一切均已預備可以立刻展輪統計南洋各埠小二船其輕捷之處無有能出其右者 購者有欲看閱請至甘榜麻六甲本廠內詢問便得端此佈告 大英一千八百九十三年八月三號 來星亞兀禮付機噐廠謹白

本號輪船往來各埠開列如左
在各埠往實叻日期 在實叻往各埠日期
麻六甲每逢禮拜一五日下午四點開行 由麻六甲往芙蓉每逢禮拜二六日中午十一點鐘開行 由芙蓉往吉隆坡每逢禮拜二六日下午六點鐘開行 由各埠回實叻日期 由吉隆坡回芙蓉每逢禮拜一四日下午四點鐘開行 由芙蓉回麻六甲每逢禮拜二五日上午十點鐘開行 由麻六甲回實叻每逢禮拜二五日下午四點鐘開行 另有輪船在叻往麻六甲吉隆坡實叻午每逢禮拜五三點鐘開行特此佈聞 豐源號謹白

鐵櫃出售



啟者本行所售之鐵在檳本坡馳名已久素蒙 諸君購用無不盛稱其妙計此廚之大小共有五種而價費最少亦在一百元以上而此鐵櫃乃歐洲著名工師所製極爲妥善本坡所有西人齊習人以及作椒密生理諸華商多向本行購買以爲貯銀之用因本行所沽者均用頂上物料製造而成不惟能壯觀瞻且異常堅固無論火燒盜劫均保無虞貨美價廉莫此蔚甚倘諸君有欲購此廚以收藏重寶可至本行選閱是幸此佈
英一千八百九十年元月四號
丕殺呼警公司前
加珍目丕殺公司謹啟

十二日業經抵叻詎到舊居訪探則已室是人非詢問鄰居始知氏已挈同二女隨人他往許聞說不啻冷冰凍背四出偵察始知婦寓打石街某屋中許旋於十四日尋到其家詎氏見夫至竟反面若不相識遽出惡聲相詆由是夫婦爭論不休道傍圍觀者如堵如牆嗣許終以勢孤難敵恨恨而行今猶未悉作何了局也

傷人案錄 ○粵人何槐於十二晚八點餘鐘之際散步閒行至牛車水碩莪街之處忽被其同籍人李亞根粹出鐵尺將何首擊傷其

因何仇怨則非局外所得而知當時傍觀者見李傷人因代鳴捕將李執獲一面送何至醫院中調治十四日即經巡理府提案審訊畢判罰

十元無銀改禁十四日

潮事摘登 ○刻接駐潮探訪人來函云前報潮郡雙忠聖王出巡已更定於四月拾九日為奉神旬宣之期其中情節前報已詳嗣至十九日大雨滂沱水潦并發民嘆其魚低窪之處已成澤國以故聖駕不能依期出巡因至廿四日始為賽神查是日天朗氣清神儀仗鼎燦然莫不門麗競妍且有菊部戲班為之助興以致人山人海異常熱鬧此故勝會不常是不可以不誌也所可惜者奉神出遊之際士女如雲咸相往觀而良歹不齊竟有不逞之徒混跡人叢伺隙而誘拐幼童或者不察宋有不被其斯算者先是有某甲携一幼子往觀感會迨至中途人

運擁擠以致幼子失落甲時四訪無踪中心已深懊惱嗣幼子道路悲啼適經余府街為某鞋店所購乃知該子係為失路遂即將該子收留以俟其家人到領此事一揚竟為匪人偵悉乃有一拐匪年約廿餘齡竟至某鞋店冒稱為幼子之兄某鞋店失於深察遂將該子交領而去未幾該幼子之在於某鞋店竟為甲所偵知因即趨至鞋店欲將該子領回店伴對以該子之兄方為領去前途猶未遠也甲即偕店伴速為追趕始得將子携回聞甲業將該拐匪控告在案經官提訊據其所供有謂其黨惡甚繁且謂近有數十小童充當拐匪等語業已報官飭差緝匪惟惡首聞耗刻已遠屬恐或未能即獲也雖然罪滿實盈誠亦難逃於法外試拭目俟之

竊匪繫獄 ○十五早有巡差在武吃巴梭當值時天猶未曉見有一人持刀撬某星之門知欲圖竊爰近前將其執獲送案是日晏太守陞堂訊問該犯名陳順係閩籍人府尊訊畢後乃判將其監禁兩月示懲

妄行催罰 ○前日有鴨產潮籍婦鄭氏到府署控稱家寓甘公毛燕有親弟某於初七日到已家強借金器不遂將伊毆傷面上故特控之於案云云府署准詞於十五日傳其弟到案訊畢果有不合之處因判罰伊弟銀拾元示儆

柯伯娶婦 ○柯伯娶婦於古有之不謂今時又有訛傳龍神娶婦者述之以供噴飯院屬太平縣之桃林鎮某姓族鉅而富生有女二長適汪次適方亦同里望族也長婿服買遠省大婿名列武庠一日長女欲往邑城探親申母家特託次婿伴送半途有溪一道水勢湍悍上

歌橫一木橋旁無橋欄過者惴惴長懼婦在弓鞋窄小不良於行至危望而却步次婿因即以手扶挽未及其半橋畔適有垂釣者四人咸擁檢之日男女授受不親爾顧手牽大姨何耶婦驟聞言紅漲於喉嗚令釋手讓已獨行不料手中洋傘受風牽曳身立不穩遂爾墮落大婿急為援救早已隨流漂沒奔告母家咸往打撈直至鳳麟橋下游一帶竟無踪跡三日後乃於母家門前港中浮出昇起視之顏色如生滿身衣裙盡濕而足下雙翹一似未經入水者鄉俗有過陰詢問故事當情十二齡童女誦咒焚香以招亡魂大眾閉息待之移時童女作聲曰橋畔里許之三官殿內龍神親娘子貌美娶之以作夫人今已得有樂地絕無所苦兼曾方墜橋時神遣橋役四名舁之而去不信可觀其履並無水迹是其體也於懸關傳遠近三官殿僧人並擬歛資塑此女像於河神之側業已鳩工庀材兼有婦女進香祈求福澤抑何可笑乃爾

情深絳帳 ○北京同文館俄文教習柯樂德在館掌教數年訓迪有方諸生亦多學有進益據本館學生傅述柯君於各國文字及滿漢文無不精通不僅專通俄文已也茲聞赫總稅務司特派柯君到他省辦理稅務司之任業已離館月餘館中各生均有戀戀不舍之意現在

江陰患疫 ○近來粵垣香港等處時疫固已人無不知昨接上海郵音始知江陰一境亦有瘟疫之侵者何本年疹癘如此其甚也耶據云江陰自入夏以來雨少晴多二麥頗形暢茂惟疫癘病人猝不及備行路者時或倒斃不可救藥即居室者偶染此症或一日或半日亦即殞命日前城中大街橫臥一人條焉長逝未幾南門外無錫航抵埠一客登岸驟焉而仆魂已遠去岸上人詰問航船戶始知為化門外某貨店之夥官即知照店主遣友僱船將屍送回惘惘出門與屍而返良可哀已又聞四鄉各村莊小孩痘症乘暖發洩一遇趨附即形沈重延醫不及痘神沈隱孩已云亡時人謂之痘疫亦氛疫之氣感觸使然耳

京報選錄 ○陳彝片 再學臣有考核教官之責臣已按試二十棚所至留心諮訪有能拔出庸庸之外者適合據實上陳查有長興縣學教諭孫德祖學問淵博造詣尤為純實在官七年勤懇懇待師生如子弟弟生亦事之如父兄實不可多得之員該員係舉人出身已由前學臣潘衍樞保升知縣應如何獎勵以示矜式之處非臣所敢妄擬又嚴州府學教授鄒柏森內行克修有志教化翰林院孔日銜金華府學訓導汪張敷力行宜講歷久不怠國子監典籍銜湯溪縣學教諭戴景麟志於禮樂克敬在公查汪張敷教習卓異之員擬請以知縣升用鄒柏森擬請加五品銜戴景麟擬請加五品頂戴是否有當出自 鴻慈體附片具陳伏乞 聖鑒訓示 奏奉 硃批另有旨欽此

憲示

大英欽命新嘉坡輔政使司麥 為招承工役事照得本國家欲在浮羅島民嶼中採挖紅石以爲蘇丹淡水燈塔所用爲此示仰商民人等一體知悉汝等有欲入票承充此役者其票可於一千八百九十四年七月二十號即華本年七月二十日以前送交本署以憑選擇至其票之格式及一切詳細情形除禮拜外每日上午十點鐘起至下午四點鐘止均可到營造司署詢問至其票面務須寫明投交輔政使司署及承充某項工程字樣而其票紙亦須領取印便之格式紙填寫方能投遞至於乘取之權任由國家主裁不得執價低者得之說相爭各宜踴躍慎無觀望切切特示 大英一千八百九十四年七月十八號 示

船單易式 ○啟者敝號輪船往來麻六甲吉隆芙蓉白蠟等處地方者其客單現均一律另易款式自今日始所有舊時船單概不收用特此佈告凡附客機搭客等有收存本號船單者請將原單携至本號更換庶不至誤特此佈 聞 大清光緒二十年六月十五日 大英一千八百九十四年七月十七號 豐源號謹啟

敬頌良醫 ○啟者敝號有伴名呂木與旅處吉隆於前月初間肚腹忽然浮腫起一結瘰恍若腹盆痼狀呻吟床席寢食不安醫藥俱難其能爲方趨聞陳醫登有石叻長泰街天冠堂唐灼卿先生醫術精明悉心普濟所有陰陽癰疽諸毒一經診治莫不應手而痊爰即命伴前往求醫先生曾此傷腹宜乃爲寒痰所結因爲施治果然刻日而痊未幾僕亦患一牌疽之症因知 先生神妙因亦延求醫治刀圭甫奏即覺止痛消腫氣爽神清不數日即獲全功善哉 先生醫術之精洵不愧爲長桑扁鵲之傳其活人之功亦良偉矣余與舍伴均感 先生再生之德欲報無從爰書其事附登助報之中藉以稍減感荷之忱且揚 先生名於不朽云爾 大清光緒二十年六月拾四日 石叻新巴虱萬生棧李璧卿謹啟

頂受聲明 ○啟者豆腐街口大馬路第一百九十二號門牌廣聯泰雜貨店東黃錦泉等現均志圖別業已將該店全盤生理項與楊集福堂承受即日交易清楚日後該店生理盈虧概與黃錦泉等舊人無涉至廣聯泰號欠到外間各賬項及他人欠到廣聯泰之賬項俱歸楊集福堂經理特此佈聞 大清光緒二十年六月十四日 楊集福堂謹啟

貴重屋地投出 ○啟者本館奉命定於西曆來月十九號即華六月十七日禮拜四下午二點半鐘在本館內拍賣貴重屋地計共二起 其一貴重屋地一區坐落直落亞逸地方屋前向高霖及實丹釐街其地大有三千二百八拾丁方英尺每年繳納地稅銀八元至此項地稅係納至一千九百拾四年爲止 其二貴重屋地三區坐落直落亞逸地方屋前向日本街及絲絲街此三地共大有八千九百八拾丁方英尺乃九百九拾九年之期每年繳納地稅銀四元又拾二元按定之後先交價資四份之一餘款限至西曆來月三拾一號以前償清其餘一切以及買賣詳細章程另有西字列明諸君有合意者祈即 玉臨投買此佈 大英一千八百九十四年七月拾二號 大清光緒二十年六月初拾日 吉甯兄弟公司謹啟

北慕娘公司告白 ○特此通知凡諸人等有欲向北慕娘討地以爲種植者若其人資本有至二千磅以上則北慕娘國家可以贈給地段五百希葛不收地價稅費等俾其種作或植蔗或不或植椰樹金雞納樹及甘蜜等均無不可但所定贈給諸人之地實屬無多如有志欲往墾種者必須早日前往至其水土甚屬宜人而地勢復高中有較於海面高有一萬英尺之多者該處現已有人種植來矣里安之羔不及椰樹甚爲暢茂至欲知其一切詳細情形可至本行詢問便能知悉特此佈告 大英一千八百九十四年七月六號 英國北慕娘公司代理人牙直星洋行謹啟

帆船往毛里嶼 ○啟者本行有三枝桅帆船一艘名曰鄰蘭大有八百四十八噸欲於本月三十一號左右由叻啟程前往毛里嶼諸君有欲附載搭客者請至慕娘公司對門本行內面商便得特此佈告 大英一千八百九十四年七月十號 厄吃里亞洋行謹啟

先事聲明 ○啟者茲有友人李芳春由粵南來造門相訪余因念其萬里來投地無親友不欲失其所望爰特留居敝店殷勤供給數月於茲現該友已不在敝店寄居用特聲明嗣後李芳春在外一切所爲概與敝號無涉先此聲明免滋後論 大清光緒二十年六月初三日 文行堂吳葵甫謹啟

駐紮實得力大荷蘭國總領事招商承餉告白 ○啟者茲有坤甸及其四境即萬巴華 蘭踏 打然 士雅加查 士加勝拿各地於一千八百九十五年之餉碼欲招人投充定於西烏兀月廿九號即華七月廿九日禮拜三上午九點鐘將以下所列各碼在坤甸參政司署出投投將各碼開列如左 賭碼 酒碼 屠宰及沽賣豕肉碼 當碼 抽收金礦礦渣并洗金洗礦各餉碼 諸君有欲承充者請如期 玉臨投取是荷特此佈 聞 大英一千八百九十四年六月三十號 駐紮實得力大荷蘭國總領事官刺惟那謹啟

杏林老手鑲牙 ○啟者本館精習西法鑲牙等技歷年最久經驗最深前在粵垣首創是業無論鑲牙補牙脫牙醫牙一切牙患均臻盡善且藥料美備器具精良他如鑲眼鑲鼻等亦能精妙入神更善治內外科雜症茲到叻中設館於漆木街第廿一號門牌樓上 諸君賜教祈即 玉臨價甚相宜此佈
大清光緒二十年五月廿二日 杏林鑲牙醫館謹啟

酒店地段出投 ○啟者本館奉命定於西烏兀月三號即華七月初三日禮拜五下午二點鐘在本館內拍賣拋球場邊居中酒店即舊底風猶羅巴及其附近各屋之屋地其地大有三律二十頌及二萬二千六百三十八丁方英尺乃九百九十九年之期頭段地稅每年繳銀三十九元四角次段繳銀二十三元大角此地現已批賃與人每月租銀二百六十元而每月須繳納門稅銀一十三元五角至其地出賣與人所立之約係至一千八百九十六年利還末月三十一號始屆滿期其地在拋球場酒店而論是為第一廣闊且可以遠觀滄海如有合意者幸無失此機緣也特此佈聞
大英一千八百九十四年七月十號 吉寧兄弟公司謹啟

誌謝弗忘 ○李先先生維嶺者泉晉江之名醫也在廈行此道迄今十易春秋而於奇怪沉痾萬手齊求而 先生一至立見回春不轉此也勞定一門三診後生死可決此余在廈所深知確見也余家中人無論病之深淺皆賴先生醫治無不藥到病除奇功歷歷可數余大男客歲來叻不圖為二豎纏纏屢治弗痊思欲命其回歸就醫於先生處奈出洋遠涉恐增其劇故特專函延請先生來叻幸先生志圖南遊廣開眼界接信欣然抵叻到此月餘而余男之沉痾遂起先生可謂三折其肱矣爰綴數語刊於報章蓋欲永矢弗諼并願世之抱病者知所求醫而共登壽域焉而先生現在寓源順街協榮茂內云爾
大清光緒二十年六月初四日 實叻振榮號謹啟

貨船出稅 ○啟者本行向有第一號貨船數間坐落丹戎加東地方現欲出稅與人贖船用以貯置土油及火柴等貨最為合宜倘諸君有欲稅此貨船者請至本行面商便得至於船稅一節務期格外從廉此佈
英一千八百九十四年六月二十號 莫實得洋行謹啟

勿里洞餉碼出投 ○啟者茲有以下所列勿里洞之餉碼欲招人承充而此各碼定於西一千八百九十四年烏兀月廿五號即華本年七月廿五日禮拜六上午十點鐘在丹戎班蘭出投投將各碼開列如左 鴉片餉碼 此碼或僅承辦一千八百九十五年一年或兼承一千八百九十五年一載之期 以上各碼如有合意欲承辦者請如期到該處投充可也特此佈告
大英一千八百九十四年五月廿九號 大清光緒二十年四月廿五日 荷國駐叻總領事官刺維那謹啟

名茶發售 ○啟者本庄開創鶴山經已多年各款銀針包種遠近馳名惟前人手少寄托實叻萬山號代為發售有二十餘年叨蒙諸翁光顧近近年本庄分人前來實叻在漆木街口開設店舖門牌三十六號託萬山代賣今歸轉本店發售並無分枝別處諸君採辦請到漆木街口本店商酌價亦相宜所有各款好茶氣味清香貨真價實與別間字號不同近有無恥假冒本店字號發售今箱內添設小標兩條以別真偽祈為細認本庄字號庶不致誤特此佈
大清光緒二十年五月十六日 實叻石義泰號茶庄謹啟

火柴發售 ○啟者本號專心研究認真督辦各款月琴琴 童鶴燭 雙貓燭 鷹箭燭及別樣新墨火柴發售客不惜工料期行久遠經濕不變請 君光顧請移 玉到水仙門大葛街門牌四十號看貨面商並有新欸日本洋貨發售此佈
大清光緒二十年三月十四日 石賈和興謹啟

頂上旗標蜜酒

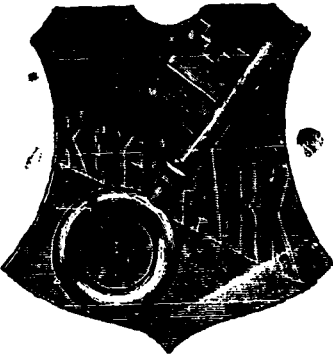


啟者本行現承英京達丁南禮惹實酒公司託在本坡為之代理賣烟該公司之旗標蜜酒此酒業經致推究為第一上品其性清涼解毒飲之能令人心曠神怡誠蜜酒中之最佳此酒向由本公司代沽今助地然里直洋行暨各沽酒之店亦有零賣 君有到份之癖者向祈移玉前往選沽為盼特此佈 聞
英一千八百九十三年九月十七號 天 慕娘公司白識

上海允章綢緞莊廣告

啟者本號親督辦各省綢緞線庄蘇杭綾羅縐紗基本級粵新金銀雷綢滿漢朝冠紗縐絨領膠洲攏帽綢緞漢洲徐線上海京洋諸物兼辦綉袍朝裙品級補服披袖帳眉綉圍門扇棹帷京庄各款碗帽漢口鴉片煙箱內烟吹風燈種種之類均皆齊整此箱乃做號新到而助他號未有此辦之際各款時樣古仔朋虎斑色鳥毛扇本號各貨色色俱備欸欸新奇不能盡陳諸 紳商光顧者請移玉至實叻坡衣箱街門牌第四十二號選閱十三號細認本庄字號招牌為記庶不致魚目混珠也謹佈
大清光緒十九年八月十三日 新嘉坡衣箱街允章綢莊謹啟

售發酒蜜



啟者本行由歐洲辦到上等蜜酒來助發售其酒甚佳茲將標頭印出請君光顧所為細認免致有誤近聞有無恥之徒假冒本行標頭標酒希圖目魚混珠最堪痛恨今本行再行核定於酒樽木架內加鐵烙鎖行形以示分別倘 諸君有知何人假冒到請本行報明即謝花紅銀二百大元經官訊定即能給發斷不食言再此酒不能販往加勝吧 三寶龍 泗里末 望加錫 檳榔嶼 日裡等處其他各埠均能運往並此佈 聞

大英一千八百九十三年五月廿六號
大清光緒十九年四月十一日

明鳴也洋行謹啟

售出酒地蘭萬標案峰上頂國法



TO BE HAD OF ALL WINE MERCHANTS

敬啟者本公司親由法國督辦頂上好萬蘭地酒來助發售其酒清香濃郁醇厚異常飲之誠可令人長血氣壯筋骨悅顏色妙矣無窮今市上所有萬蘭地酒無有能出其右者誠佐饋中妙品也至此酒惟本公司一家沽出餘無別家出售 諸君光顧請細認蜂案標頭為記並細辨香味方不致誤價甚相宜倘有對份之癖者祈早至 惠臨沽買是幸

大英一千八百八十八年六月二十號
大清光緒十四年五月十一日

明鳴也公司謹啟

賣發酒密烏



啟者本行向由英國督辦各種美酒來助發售久已遐邇馳名茲復由英新辦到爾士斗雲字號之狗頭標烏密酒到助應沽此酒香美異常不惟飲之可口且能保養精神調和血氣常飲令人不生疾病誠酒國中上品也 諸君光顧應細看以上所列之狗頭標庶不致誤且價甚相宜倘 諸君有欲沽飲者請至本行取用可也此佈

大英一千八百八十八年八月十五號

明鳴也洋行謹啟

售出品三

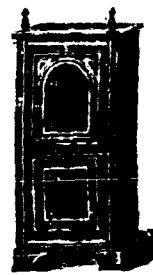


啟者本行督辦歐洲馳名三品洋酒來助發售其酒白頭式製竹有年沽飲 諸君莫不稱其香烈矣近有無恥之徒假冒本庄三品酒款式以圖魚目混珠情殊可恨嗣後 諸君沽買本行白頭三品酒者請細認本行招牌之內有小紅包頭計華字新翠坡標明鳴也公司者始無伴若此字樣即屬假冒請為細認此佈

大英一千八百八十五年十二月十九號

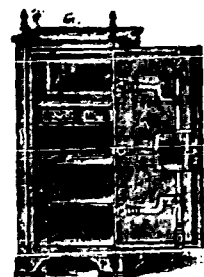
明鳴也公司謹啟

售發櫥鐵名馳



嘗思營生之道所最要者則惟儲蓄其次則惟銀兩然必須有以善藏始無意外此本行鐵櫥所以為 諸君之所共賞也啟者本行所賣之鐵櫥久已馳名於東方一帶而於叻坡則聲名尤著至本行所賣此等鐵櫥已有三十年之久其製法為堅固保能避火且其鎖鑰甚妙斷非盜賊等所能開計其櫥全身均用鐵製成並無雜以木料且櫥櫥自前至今均為一式堅固並無有優劣之分至於各櫥大小不一而價值則約一百元至四百元凡用之者可保其不礙焚燒即火災亦無所損本行之鐵櫥實為叻坡諸華商所喜購而本行每年所沽亦殊不鮮茲特為之錄佈倘 諸君有惠顧者祈即玉臨選購為盼

大英一千八百八十九年十一月廿八號



明鳴也洋行謹啟

