

大清光緒二十一年

本館新聞除禮拜外日出一紙  
本館外埠均可函致本館取  
閱如外埠閱報照加寄費不  
也除日報照常刊送外復不  
惜工本從英國採辦釘書裁  
紙各機器以待與各官商  
刊印書籍單件並有英國各  
體活字及各式花邊等延有  
西人印工工藝甚精所有中  
西文字均能刊印並有石版  
印字大小機器均用精工刊

第三千七百九十四號

# 申報

(號一十第牌門口虱巴舊在設開館本)

印工總絕倫遠近有文士書  
寫各體文字現由上海購到  
各種書籍出售其書目另行  
刊佈所有各項價甚相宜再  
本館所登來札原擇其有益  
世道人心者附登否亦須無  
礙於人而後始錄其有謬  
成文以及支離費解者概不  
登報嗣後諸翁來札尚祈  
自諒更須寫實里而後敢  
登但來稿登與不登均不能  
將原稿收回也 本館謹白

甲午六月初十日

英大一千八百九十四年七月二十二號拜四 每張售錢五文凡告白者每日每字一仙次日每字半仙 每出一日每字二仙

新印電報冊出售 ○最者本館前者所印電報冊號碼雖然最稱精當是以一經印就購者莫不  
恐後爭先閱時未久早已一律沽清日來向時有人到本館問沽愧無以應爰再加工精印所有號碼  
均已細心核校不舛毫釐而且益求精較於前者所沽之冊尤為美備 諸君欲有選購者請移玉至本  
館面商為盼 本館謹啟

### 朝鮮軍務要聞彙錄

朝鮮亂作各國紛擾情形本報迭已錄登茲接前途遞到要信甚多爰即彙而錄之俾鑒先睹為快之意焉  
去月十七日上海接仁川來電云是日有日兵七百名登岸計日下駐紮仁川日兵共四千名駐紮韓京有  
一千五百名○十九晚來電云中國北洋海軍全隊水師已抵仁川統領乃北洋提督丁禹廷軍門也○高  
麗要信謂十六晚中國有步兵五百名馬隊一百名馳抵韓京駐紮中國使署花園中為保護高王及袁星  
使之用總計十六晚華兵之在韓京者約八百名日軍則有二千五百名○二十二晚仁川電報謂今日本  
處忽有日本兵馬五千馳至致糧食更缺且電線不通烟臺之糧難以飛召米珠薪桂腹餒甚虞其領東輪  
船回華時附有炮臺華人眷屬其不能耐者多束裝挈眷自赴海濱買糧而回故自今居高華人已十去  
七八矣○天津來信言李中堂以日本屢次添兵往高麗其心叵測中國若不早準備恐有意外之虞故飛諭  
海定等輪船運兵三千馳往高麗以防開戰其領東輪船則又在天津等處運兵至高蓋如韓信將兵多  
多益善也○高麗要電言中日兩國戰事將成日本駐高之兵携帶軍餉三個月以便久持高王曾有照會  
請日軍一律撤退日本不從且多方挾所求各款大害中國萬不能准行者蓋故意吹求必欲一戰也刻  
聞中國業已準備應敵至仁川有日本運兵船十四艘鐵甲兵船十三艘兵五千五百名釜山有日兵一  
千名元山有日兵二千名十七日又有日兵前來為風雨所阻不能登岸一時地方擾動草木皆兵仁川等  
處糧食缺乏我華人家眷者多有乘中國領東輪船避赴烟臺日本則均赴長崎戰事之危峰烟岌岌  
東瞻遼海憂心如焚已○接現聞香港有數洋行接到上海私家電音謂中日兩國於高麗之事大有决裂  
之勢以故水師戰船多備煤炭以備不虞而上洋煤價因此驟漲云○又接天津來信云高麗忠清道東  
黨作亂將及韓京李傅相奏請直隸提督葉羅卿軍門督兵靖亂 天戈所指亂黨潛蹤傳相既得捷音即  
電覆軍門暫就仁川駐紮此去月初十日前之事也詎亂黨聽從某國唆使按兵不舉以老我師風聞其國  
又曾與我訂立約章高麗或需用兵必兩國會同襄助此軍門所以電請傅相核奪而傅相飭兵暫駐仁川  
蓋不欲違背約章以授人口實也乃亂黨伏如處女狡若脫兔十五日前勢將闖入韓京高王孱弱無能  
展一籌惟思退避軍門隨據情電達傅相傅相擬派兵數千名助剿已由海定輪船裝載馬隊成行並飭利  
運兵輪船同津聽候關道總之高麗為我 朝藩屬為其靖亂義正詞嚴即黨人抗拒天兵不過自促其死  
我國禦之如振長風掃敗籬耳區區小醜不足為弄鑽之膏所可慮者此中有人陰樹之敵賊論豈後殊深  
邊界之憂云○頃又聞得日前由山海關至錦州電線中斷以致東三省及高麗之雷皆不能通兵禍未銷  
音書忽阻想日下即能設法接續不致魚雁久稽也○又接高麗仁川來信云東學黨烏合之師不難剿撫  
惟日人屯兵數千兵船鱗集以致華商紛紛內渡此次鎮東輪船赴烟臺附載者不下六七百人華人大  
商號所存之貨物俱備西人保險然後携眷過回日下旅居各埠之華人已形寥落矣又云全州之亂中國  
遣兵往剿當對壘時東學黨所擄之民赴敵離每戰必捷然黨人終無所損傷至今兩軍相持勝負未定  
五月初九日午後三點鐘時到有日本戰船四號裝載練軍數千名直入漢城駐紮十二日仁川口又到日  
本戰船十餘號所載馬步軍甚多海關上阻不令登陸日軍不聽蜂擁而登高麗各商號聞之咸有戒心日  
內韓城金價甚貴蓋因全州之亂各商號急於收買也○高麗京城某新報云東學黨作亂後俄公使念鄰  
邦之誼願出軍援助某日將此意奏知韓王法公使亦然韓王下諸政府頗為躊躇惟韓軍暫緩登岸東  
歷六月九號即華歷五月初六日 中朝戰船名操江者載到小槍一千枝藥彈十萬粒旋於十號運入韓  
京六號正午有 中國戰艦來泊內島之旁七號清晨運軍火上岸韓廷遣外務協辦李君重夏迎接統帶  
入京日本又於拾四號發步軍若干名至廣島縣屬宇品港取齊乘肥後丸望釜山進發議者謂我 中朝

一條向係凡遇盜劫重案所有獲匪出力員弁應俟刑滿定案後聲明請獎以防所獲人犯解刑刑部訊問或有情節不符若先行請獎易滋弊混嗣後八旗及五營地由拿獲明火劫盜重犯仍著於定案後准其從優請獎以昭核實餘均依議行各衙門務當遵照章程切實辦理不得虛曾敷衍日久仍成具文欽此○十七日奉 上諭本年恭逢 慈禧端佑康頤昭豫莊誠壽恭欽獻皇太后六旬萬壽且令節朝賀筵宴業經照例舉行茲逢朕六月慶辰及冬至令節典禮均應一體舉行以光盛典所有一切應行事宜著該衙門嚴密預備欽此

東事要聞 ○初八日英京發來電報云現在各國經已照會中日兩國請將駐高之衆一撤撤回中國經已允如東言又據俄東奴模南耶日報云我俄國實宜盡力保護朝鮮俾得自行其政倘日本決意在高恣行無忌以弄威權則我俄當與中國共爲保護朝鮮勿爲日人所制云云按日本於高麗之事大覺垂涎惟恃其戰艦之雄將有所欲爲之勢不意所爲過於自恣致挑各國之怒今俄人現有是語而日本向未允從蓋日人此際已成騎虎之勢欲罷不能若如各國所言則未免虎頭蛇尾至爲他邦所笑然則此事正不知其何以下場也

中俄要聞 ○英京士丹達日報接其駐津探訪人於西去月十三號發電回稱稱中俄兩國因巴馬之事早已爲天下所共聞之不知中國於此一事竟快俄之奸謀現在巴馬之蘇馬打士地方經俄兵據守而中國所管亞里渣巴馬係爲華屬一事不意俄國竟執中國所轄地圖爲據則不但亞里渣非爲華屬即其遼東一帶亦非中國版圖而且沙里谷一地亦未定爲伊誰所轄之區因細查俄國所來由則有甚爲可異者先是洪文卿學使俄京之際俄國外部曾贈以巴馬地圖一紙而洪即信以爲實冒昧寄回中國詎中國亦并不細察竟將此地圖照樣刻刻不過僅將地名譯爲華字而已迨至去年中俄兩國因巴馬事發萬不意中國駐俄公使竟執此圖與俄人辨難俄國即藉以爲詞謂中國既有地圖即可據而定議於是被俄國查閱始知亞里渣等地并不入於華疆也因查俄國於巴馬一地製有二圖一則詳列各地繪圖點註明一切某地係屬某轄某地尙未有人管領一一記載且其畫此則藏諸秘府不令人窺此外復有一紙則通行於國中隨處可以購買今中國所圖刻者即其在外通行之圖也又據他基士丹來信謂現有英國將佔甚多在小巴馬一帶地方遊獵云云

美國電音 ○初八日英京發來電報云美國芝加哥火車工人停役一事現經尋定惟舊金山之事則殊屬可危云

香港來電 ○昨接香港來電稱港中時症現在大覺稀少不若前時之甚惟港官出之以慎仍將前者所行防疫之法展辦一月以冀其症得以全消云

暹王太愈 暹王政體連和移駐天明殿醫養一事經列前報茲接網略來信謂王躬業經大愈刻已返旆暹京矣

病來能痊 ○前者北山輪船有粵籍火夫因患時疫擬至洪漳調治各節均列前報茲悉該火夫病仍未愈且已瀕危云云是亦可爲之慮也

創興酒業 ○頃得傳聞檳城及天津華商經已稟呈李傅相欲在芝罘地方創設製酒公司將中國所產葡萄以西法爲之釀酒所用機器係向德國採辦云云此舉若成則於中國商務中實覺不無裨益也

騙可祛虫 ○昨接西廊來信云近來有人圖辦驢匹由馬那以至西廊據該驢販言將此驢繫於椰樹之下則所有椰蟲及一切諸虫等均爲遠避可至絕無類且曾累經試驗實爲確鑿故特辦至云云該處之人聞而試之果然近聞經有數人亦效其所爲購辦驢隻以至西廊售賣矣斯法也若果有驗則則地亦可爲之愛錄之以爲本坡之業椰者告

拍賣屋地 ○本坡吉甯拍賣館昨到本報出有告白欲將拋球場邊之荷庇里猶羅巴及其附近各屋地出投而此役係定於七月初三日爲期至其詳細日列於其告白之中覽之便悉

澳官示諭 ○澳門來信云近因時症流行人心惶惑謠言四起愚昧之輩多爲所惑現經葡官出有告示以安民心茲將其示登錄左方以供衆覽 大西洋澳門華民政務廳梁 爲奉 督憲命出示曉諭以安民心事照得澳內傳稱有人沿路拋擲香包及將藥物投落井中毒害人安居樂業倘有狠毒之輩捏造謠言惑以遂其毒害私心爾華民內不乏識見深遠老成鎮定之人斷不可聽其謠言蠢惑尤須勸助澳官將其偽情詳解明晰以釋羣疑且更要訪其根由以便本澳官將此輩嚴加重懲而除奸害今將此示譯出華文刊須憲報并粘在常貼告示之處俾衆咸悉特示

控案注銷 ○初八早稽查秤磅西差控告奧鄰豐公司司理機之人實敢實於案據言在該棧內查獲秤一具按照所定之額寬增有二安沙之重故特控之於案也是日機訊之際被告延請狀師代辯當訊問之下原告亦供認此秤果非被告之物因其權有華商他店之字號而當查獲之際被告亦已聲明此係他人所寄者被告狀師復問然爾汝有再行搜查該華店否差官并未往查因以爲此事乃被告之責應由彼自爲之也府尊詳訊各供後乃命將被告開釋案遂註銷云按此等之案時有所聞今幸被告延有狀師得以爲之剖白否則訟庭之上道誣陷者不知幾何所府尊嗣後遇此等情節之時稍罰原告之資以示小懲庶若輩不至如前者之妄爲則商民之受爲者實殊不鮮矣

險失掌珠 ○粵人黃某向在甘公麻六甲橋頭某鐵廠內傭工家寓小坡城多利亞街一妻一子子名喜仔甫及三齡初七日下午黃

出 象頭標蜜酒

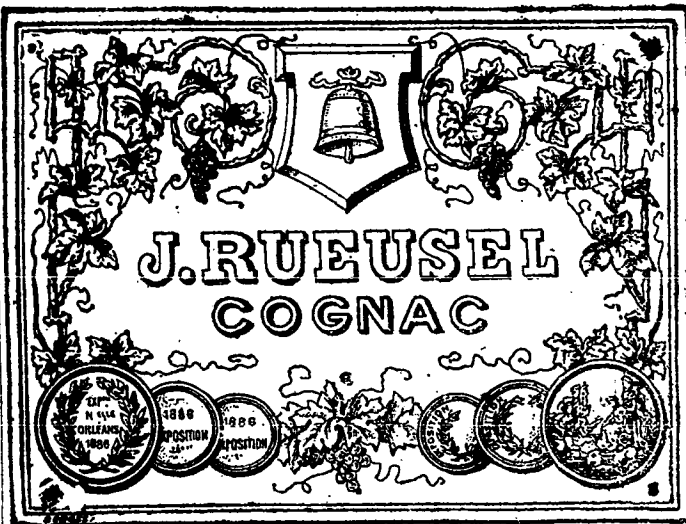


大英一千八百九十三年元月廿一號

願者本公司由歐洲督辦象頭標蜜酒來助專為實得力諸仕商所用此酒氣味香醇且能煩解渴於實得力地土最屬相宜洵合諸君所用特將其標式列列於中俾諸君一覽而知按式購取倘蒙 光顧請至舊巴剎街萬興號右鄰本公司細認象頭標為記庶不致誤價極平特此佈聞

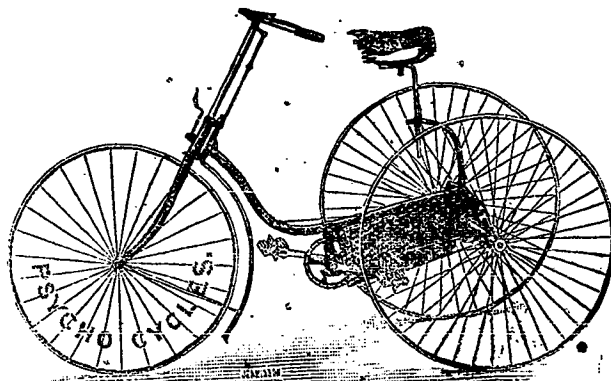
新嘉坡買公司謹啟

頂 上 鐘 鏢 萬 蘭 池 酒 發 兌



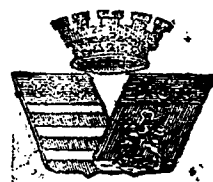
願者本公司近由歐洲辦到頂上萬蘭池酒來助發售其庄係作鐘鏢香味異常芳烈凡輕酌飲者莫不盛稱此酒之佳茲特將此酒票列登告白佈明 諸君賜顧請至葛士兄弟洋行隔鄰樓上本公司選購并祈細認此標并有華字小票黏於樽上方不致誤特此佈聞  
大英一千八百九十三年八月五號  
新嘉坡峇知里彌公司謹啟

新 到 脚 踏 快 車 發 賣



願者本公司現有脚踏快車出售其車輕巧利便最能耐久且快捷異常無論雙輪三輪各式俱備前於西七月六號及九號時曾有人以本公司所售之車與他號之車賽相而本公司之快捷者洵稱第一妙製此等快車最合於東方各埠所用而且價甚相宜 諸君賜顧請移玉至士庫街第十二號門牌本公司內面商便得特此佈告  
大英一千八百九十二年七月三十號  
光緒十八年閏月初七日  
來星亞兀禮付公司謹白

頂 上 利 申 萬 蘭 池 酒 發 售



映相畫幔寄售 ○啟者茲有友人以映相畫幔所懸之畫景帳幔一幅托本館代為出售此帳幔係頂上帆布所製甚為真闊且名畫工繪有油畫於其中浮凸玲瓏不殊活景若懸諸壁間以為映相後壁之用洵稱絕妙諸君有欲購置者請至本館面商可也 本館謹啟  
啟者本行所傳之萬蘭池酒最稱佳製而此酒係於一千六百二十四年即經創製通行歐洲境內至今傳至其會孫如法倣造故其酒馳傳遐邇最擅銷場此酒係在法國製造素馳名譽 諸君試飲即知其酒之佳今本行特運此酒來助發售 諸君有欲零沽者可向錦興號 安祿公司 玉哲公司 允吉公司 德安棧買倘若沽用成起者可至前麗如銀行巷內本行詢問便得此佈  
大英一千八百九十四年正月廿三號  
大清光緒十九年十二月十七日 吉來乙洋行謹啟

頂 上 呂 咸 酒 出 售



啟者本公司由歐洲辦到邊尼力頓頂上呂咸酒來助發售此酒乃天主教大神甫所創製功能化痰下氣降食除煩且能解他酒之醉凡有飲酒過量者即飲此酒立能清醒故其精爽異常 諸君有欲購飲者請至葛士兄弟洋行隔鄰樓上本公司選沽為盼  
英一千八百九十三年三月廿二月初三日  
大清光緒十九年 峇里尼公司謹白

亞耶醫生藥水



FOR COLDS,  
COUGHS,  
HOARSENESS,  
AND ALL  
Throat and Lung  
DISEASES.

As an emergency medicine, a safeguard for children, an ever-ready remedy to be relied upon in cases of colds, coughs, croup, whooping-cough, influenza, and all diseases of the throat and lungs, Ayer's Cherry Pectoral has no equal in pharmacy.

**Ayer's Cherry Pectoral**  
Prepared by Dr. J. C. Ayer & Co., Lowell, Mass., U. S. A.

Beware of cheap imitations. The name—Ayer's Cherry Pectoral—is prominent on the wrapper, and is blown in the glass of each of our bottles.

The Singapore Dispensary Ltd.,  
General Agents for The Straits.

發售櫻桃開藥

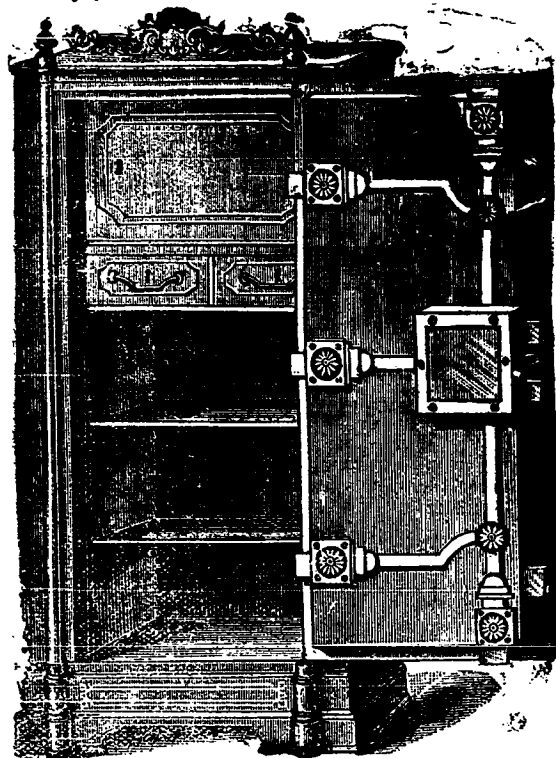
啟者本醫生所製之櫻桃開藥曾深慮研究數年之久始得克成此藥精治客感傷風咳嗽喘症嗽感受四時之不正氣以及喉肺諸疾失音等症服此藥者無不立效如神固非凡藥所能及此藥有治用其藥者祈為細辨免為偽藥所欺至本醫生所製之藥此藥上玻璃製有本醫生名字而包頭亦列有本醫士之名庶免為魚珠所混現此藥寄在買得力境內德託星架坡藥房代售 諸君沽用祈至該藥房採買可也此佈  
西一千八百九十三年九月廿三號美國醫生亞耶謹啟

其照華英書籍地圖發售 ○啟者野野階司馬其照粵東人也華英文學俱備精深中外士人久經欽仰故屢為國家信任厥功偉大於乾坤現有所著華英書籍地圖寄交本號發售茲將各書目列登如左 華英字典集成每部銀五元五角 英文成語字典集成每部銀五元 應酬寶笈每部銀二元 英語彙腋初集每部銀一元五角 英語彙腋二集每部銀二元 英語初階每部銀陸角 鑄銅板地球五大洲全圖每幅裱起銀一元此各書統華英之文字譯中外之要談書中發明妙蘊舉筆難宣書中指示捷途如師對語誠為度世金針津寶後不愧而為百世師也乘於鑄板刷印出售莫不盛行華英各國中西人士不爭先快視稱有用之書亦皆領有英美各國牌照無論中外人翻刻必加稟究此佈  
光緒十九年十月十六日 香港中環文裕堂 上海拋球場華彰號 舊金山大埠永豐號 星嘉坡漆木街南興隆號啟 天

小輪出賣 ○啟者本機器廠近有新製小輪船二艘出售該船一名基里機係用惹智木製就船底係包銅板甚為堅固計船身長四十五英尺闊九英尺深四英尺三寸食水深二英尺四寸有大客房一間在於船頭甚為華美船尾更有貨艙一間其水鏡甚巨係鑄鋼製而機器甚為堅固且疎靈便每點鐘能行九英里半此船用以來往內河或附近小埠最為合式又一艘名曰羅池亦為新製機用惹智木裝就而包銅板者船身長四十一英尺闊七英尺六寸深三英尺九寸食水二英尺六寸每點鐘能行九英里以上輪船所用機器係英京著名巨廠照法製造并經機器師親為監督是以美備異常現此二船一切均已預備可以立刻展輪統計南洋各埠小二船其輕捷之處無有能出其右者 諸君有欲看閱請至甘榜麻六甲本廠內詢問便得此佈告 大英一千八百九十三年八月三號 來星亞兀禮付機器廠謹白

本號輪船往來各埠開列如左  
在各埠往實叻日期 在實叻往  
麻六甲每逢禮拜一五日下午四點鐘開行 由麻六甲往芙蓉每逢禮拜二六日中午十一點鐘開行 由芙蓉往吉隆坡每逢禮拜二六日下午六點鐘開行 由各埠回實叻日期 由吉隆坡回芙蓉每逢禮拜一四日下午四點鐘開行 由芙蓉回麻六甲每逢禮拜二五日上午十點鐘開行 由麻六甲回實叻每逢禮拜二五日下午四點鐘開行 另有輪船在叻往麻六甲吉隆坡實叻午每逢禮拜五三點鐘開行特此佈聞 豐源號謹白

鐵櫃出售



啟者本行所售之鐵在檳本坡馳名已久素蒙 諸君購用無不盛稱其妙計此廚之大小共有五種而價費最少亦在一百元以上而此鐵櫃乃歐洲著名工師所製極為妥善本坡所有西人齊智人以及作椒密生理諸華商多向本行購買以為貯銀之用因本行所沽者均用頂上物料製成而成不惟能壯觀瞻且異常堅固無論火燒盜劫均保無虞貨真價廉莫此為甚諸君有欲購此廚以收藏寶物可至本行選閱是幸此佈 英一千八百九十年元月四號 丕殺呼魯公司謹啟 加沙目丕殺魯公司謹啟

土京地震電音 ○初九日英京發來電報云土耳其京於初八日忽有地震震為災屋宇倒塌者甚繁被其壓斃者約近五十名之譜當時民心甚駭多有顛至曠地支蓬而宿者倉皇之狀殆可知矣

中日要聞 ○中日兩國因高麗之事致有齟齬各節本報經已詳登茲接前途來信云中國現擬出令凡日商之旅居華地者概不准其發電回國誠恐其有私傳機密之端而日本朝廷亦下令禁止駐日華商發電以回中國云

英船赴暹 ○頃接去月十九日橫濱信息言英國駐日所有大小戰船現均奉命預備一切於二十四日開駛行出口等情聞該船所以出口之由係係暹羅之事即前本報所錄暹王病重誠恐國中或生內亂故特命各船前往云

香江疫癘 ○昨接香港來信云港中各店地板之下近無檢獲死鼠甚繁按粵垣時症風亦遭瘟今港地亦有見之然則省港之症亦有同然之處也來信又謂港中生理近緣時疫之故以至冷淡異常加以各埠防疫之嚴客貨不能暢流是以益形竭蹶而工役復不敢所用者皆裹足不前至於中等商民則多乘其店而行以至客貨頻來并無主顧且多有到港之貨因無貨主收接以至積於行棧者其值竟至數百萬元內有土油一起計值六七拾萬元并有金山麵粉一起所值亦不資乃均無貨主承收又如乍長街乃華人店戶最盛之區至今該街所歇之店竟至七拾家他如威靈頓街亦停歇店戶甚繁據西報謂該商此舉實亦無怪其然緣國家辦理潔淨章程未免出於太峻在國家宜將此事先行出示通知則民間安有不從乃并不示知猝命兵役多人迫而搜若何指撥立刻為之不察少緩須臾是無怪華人之紛紛拾去也來信又言於港地敬和祥煤炭店東吳達初及其三子因在港同沾是症爰亟附船言返香山原籍猶幸平安安抵家不意越時未久則均赴閩摩之召噫是亦良堪慘悼矣惟距英界不遠之荔支角界內現有人設立病房一所專治患疫之人死則代為殮埋惟潔淨局員以為所挖之土不過僅得二三尺之深且所用之灰又多未足不能免於傳染因欲阻止諸人前往嗣經商務局員督調港督聲明一切經由港督核准銷令潔淨局員遵照施行一任諸人前往矣

報德良深 ○前年俄國儲君出遊各國道至日本之際忽為狂夫津田三藏所刺幸得兩車夫救護得以無虞事後俄儲念其衛翌之功爰即各加厚贈其一人得獲賞資已成小康中是改號鏡日鏡所獲惟中有一人則驟得厚資因而習於賭蕩至將其資耗盡不職而復覺赤貧如洗人多以不自目之茲接俄京來信云俄儲得悉此事立再撥銀一千元交與日本駐俄大臣轉給其人得以稍嘗溫飽云若俄儲者其轉德亦可謂為深厚矣

假單案詳泉 ○瓊人符亞基向在域多利街西人奴山敏寄所設之麵館店內為傭雇於初三日竟僞冒主人之押開列單件出收賬項因被收者四起共銀一十五元二角七占事為主人查知爰執符送交府案初九日府尊訊畢命詳解泉堂覆核

拐誘報案 ○初八日有閩人陳桂赴案報稱向在寧內營生近聞有親弟某乙於前數日由華海南來即在小坡正興街其堂兄某甲之處寓居伊聞是事登即來函欲携胞弟同赴寧內詎至叻時則弟已不知何往即欲尋甲詎亦踪影全無嗣乃四處偵查始知弟乙被甲誘賣充為新客至某埠為傭因特將情報請緝甲歸案訊辦云云所報之詞如此至於其中瑣節須俟某甲到案後始得詳知也

榜獲嬰兒 ○初九早有巡邏在陞旗山下當值瞥見新巴武附近大橋之下有嬰兒一具隨流而至盪漾水中爰即為之撈起視其嬰似係甫生未幾者爰即將情赴案報聞請為查驗至於此係伊誰之子則實無得而知也

搶匪倖逃 ○粵婦梅氏向在豆腐街居住初八日下午偶然出門買物詎甫行不遠猝遇匪徒一人見婦頭上插有金簪即前拔之而遁迫婦回頭張望則匪已在數武之遙矣聞婦所失之簪約值十二元之譜乃竟未能獲匪亦殊不值矣

拍賣屋地 ○現在本坡直落亞逸有貴重屋地四區託交吉靈拍賣館分作二起出投而拍賣之際則定以本月十七日下午二點半鐘為期其餘詳細情形已經該館出有告白附登本報中覽之便悉

廈門防疫 ○漳泉兩府之人在香港貿易者甚多近因香港疫癘盛行人皆懷懼危懼大半携同眷屬由港回廈而西國駐廈領事官為未雨綢繆計查取昔時小呂宋患疫章程照會道憲傳知稅務司一體照章辦理防患未然此之謂歟

鄉渡被劫 ○初四五日有高崎鄉人至廈門晉前三四日有廈門開赴安海等處之鄉渡被海盜駕八槳小船搶劫所有錢貨等物被掠一空事主不歡多事並未報案海盜猖獗如此誠行旅之憂也

怪魚人爪 ○粵城西泮塘某甲以耕種為業園圃之外兼佃數塘種魚苗為凡耕塘每歲必下種月之十九日甲復購得魚花使人遍種乘勢一下豈焉以要漏網佃人得一魚狀頗異視之約重二斤而多四足是有爪甲儼若人形眾大奇之環觀者如堵有某乙過以銀八錢市之以貨於第十甫某市善士某丙過而惜之曰此異物也吾聞龜三足龜槍火皆能毒人此物得毋其數且又不能免乎刀俎是為兩傷問其價極放之甲索值十金丙徐檢囊付之乃放之海云竊聞粵西狗魚其狀似類是能緣木而食鳥啖之則已虛勞每冬月土人乘其登樹而網捕之魚久失水尾黏樹不能遂被斃不知此殆其尸孽否乎

賣重屋地出 ○啟者本館奉命定於西曆本月十九號即華六月十七日禮拜四下午二點鐘在本館內拍賣重屋地計共  
二畝 其一賣重屋地一區坐落直落亞逸地，屋前向密高深及買丹羅街其地大有三千二百八拾丁方英尺每年繳納地稅銀八元至此  
項地稅係納至一千九百零四年為止 其二賣重屋地三區坐落直落亞逸地方屋前向日本街及羅絲街此三地共大有八千九百八拾  
丁方英尺乃九百九拾九年之期每年繳納地稅銀四元又四元又拾二元投定之後先交價資四份之一餘款限至西曆來月三拾一號以前  
償清其餘一切以及買賣詳細章程另有西字列明諸君有合意者祈即 玉臨投買此佈  
大英一千八百九拾四年七月拾二號 大清光緒二十年六月初拾日 吉甯兄弟公司謹啟

酒店地段出投 ○啟者本館奉命定於西烏兀月三號即華七月初三日禮拜五下午二點鐘在本館內拍賣拋球場邊居中酒店  
即舊底尾羅羅巴及其附近各屋之屋地其地大有三律二十頌及二萬二千六百三十八丁方英尺乃九百九十九年之期頭段地稅每年繳  
銀三十九元四角次段繳銀二十三元大角此地現已批賃與人每月租銀二百六十元而每月須繳納門稅銀一十三元五角至其地出賃與  
人所立之約係至一千八百九十六年利通末月三十一號始屆滿期其地在拋球場酒店而論是為第一 廣闊且可以遠觀滄海如有合意  
置者幸無失此機緣也特此佈聞 大英一千八百九十四年七月十號 吉甯兄弟公司謹啟

帆船往毛里嶼 ○啟者本行有三枝桅帆船一艘名曰鄰蘭大有八百四十八噸欲於本月三十一號左右由叻啟程前往毛里嶼  
諸君有欲附載搭客者請至慕娘公司對門本行內面商便得特此佈告 大英一千八百九十四年七月十號 冠吃里亞洋行謹啟

誌謝弗忘 ○李先生維嶺者泉晉江之名醫也在廈行此道迄今十易春秋而於奇怪沉痾萬手齊束而 先生一至立見回春不轉  
此也勞症一門三診後生死可決此余在廈所深知確見也余家中人無輪病之深淺皆賴先生醫治無不藥到病除奇功歷歷可數余大男客  
歲來前不圖為二醫醫纏屢治弗痊思欲命其回歸就轉於先生處奈出洋遠涉恐增其劇故特專函延請先生來叻幸先生志瀾南游廣開眼  
界善信欣然抵叻到此月餘而余男之沉痾遂起先生可謂三折其肱矣爰綴數語刊於報章蓋欲永矢弗諼并愿世之抱病者知所求醫而共  
登壽域焉而先生現在寓源順街協榮茂內云爾 大清光緒二十年六月初四日 寶順振榮號謹啟

先事聲明 ○啟者茲有友人李芳春由粵南來造門相訪余因念其萬里來投地無親友不欲失其所望爰特留居敝店殷勤供  
給數月於茲現該友已不在敝店寄居用特聲明嗣後李芳春在外一切所為概與敝號無涉先此聲明免滋後論  
大清光緒二十年六月初三日 文行堂吳葵甫謹啟

聲明告白 ○啟者因我妻陳添基即新嘉坡高羅實得力第十二號門牌陳亞八之女今已不與我同居又不肯從吾所欲至福建  
街第三十一號門牌之屋居住故自今日之後陳添基在於外間有賒借揭欠等情一概與余無涉今余特照華人規矩不認陳添基為妻特此  
佈告 大清光緒二十年六月初一日 劉仁秀謹白

駐紮實得力大荷蘭國總領事招商承餉告白 ○啟者茲有坤甸及其四境即萬巴華 蘭階 打然 士雅加查 土加勝拿各地  
於一千八百九十五年之餉碼欲招人投充定於西烏兀月廿九號即華七月廿九日禮拜三上午九點鐘將以下所列各碼在坤甸參政司署  
出投投將各碼開列如左 賭碼 酒碼 屠宰及沽賣豕肉碼 當碼 抽收金礦礦渣并洗金洗渣各餉碼 諸君有欲承充者請如期  
玉臨投取是荷特此佈 聞 大英一千八百九十四年六月三十號 駐紮實得力大荷蘭國總領事官刺惟那謹啟

杏林老手鑲牙 ○啟者本館精習西法鑲牙等技歷年最久經驗最深前在粵垣首創是業無論鑲牙補牙脫牙醫牙一切牙患均臻  
盡善且藥料美備器具精良他如鑲眼鑲鼻等亦能精妙入神更善治內外科雜症茲到叻中設館於漆木街第廿一號門牌樓上 諸君賜教  
祈即 玉臨價甚相宜此佈 大清光緒二十年五月廿二日 杏林鑲牙醫館謹啟

貨棧出賃 ○啟者本行有貨棧八間坐落加籠港每間可貯土油一萬箱該棧因在港傍所有船隻載貨起落往來其為利便且  
更在中適之處築有堅固寬大碼頭尤利便於起落貨物之人且不但土油為然即鹽斤容勝煎石灰等物均甚便於載運 諸君有欲稅賃  
棧以儲貨物者請至本土庫面商便妥特此佈聞 大英一千八百九十四年六月八號 葛士兄弟洋行謹啟

貨艙出稅 ○啟者本行向有第一號貨艙數間坐落丹戎加東地方現欲出稅與人該艙用以貯置土油及火柴等貨最為合宜倘  
諸君有欲稅此貨艙者請至本行面商便得至於艙稅一節務期格外從廉此佈  
大英一千八百九十四年六月二十號 莫實得洋行謹啟



售出酒池萬標案峰上項國法



BEEHIVE BRANDY

TO BE HAD OF ALL WINE MERCHANTS

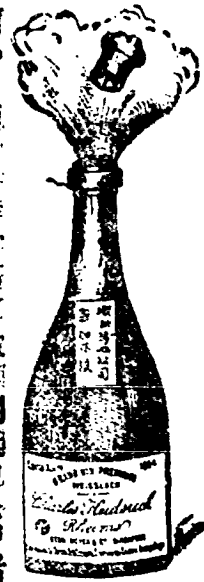
敬啟者本公司親由法國督辦  
頂上好萬國池酒來助發售其酒  
清香濃郁醇厚異於尋常之誠可令  
人長血氣壯筋骨悅顏色妙矣無  
窮今市上所有萬國池酒無有能  
出其右者誠佐饌中妙品也至此  
酒標本為司一家沽出餘無別家  
出售 諸君光顧請細認蜂窠標  
頭為記並細辨香味方不致誤價  
甚相宜倘有到份之購者祈早至  
惠臨沽買是幸  
大英一千八百八十八年六月二  
十號  
大清光緒十四年五月十一日  
明嗎也公司謹啟

賣發酒密烏



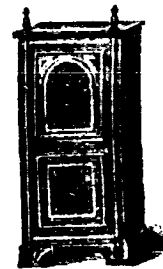
敬啟者本行向由英國督辦各  
種美酒來助發售久已遐邇  
馳名茲復由英新辦到頭爾  
士斗雲字號之狗頭標烏密  
酒到助應以此酒香爽異常  
不惟飲之可口且能保養精  
神調和血氣常飲令人不生  
疾病誠酒國中上品也 諸  
君光顧應細看以上所列之  
狗頭標頭不致誤且價甚相  
宜倘 諸君有欲酌飲者請  
至本行取用可也此佈  
大英一千八百八十八年八  
月十五號  
明嗎也洋行謹啟

售出品三

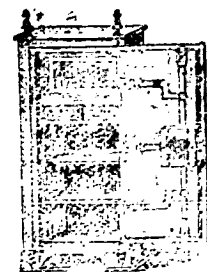


啟者本行督辦歐洲著名三品洋酒來助發售  
其酒清香濃郁醇厚異於尋常之誠可令  
人長血氣壯筋骨悅顏色妙矣無窮今市上  
所有三品洋酒無有能出其右者誠佐饌中  
妙品也至此酒標本為司一家沽出餘無別  
家出售 諸君光顧請細認蜂窠標頭為記  
並細辨香味方不致誤價甚相宜倘有到份  
之購者祈早至惠臨沽買是幸  
大英一千八百八十五年十二月十九號  
明嗎也公司謹啟

售發櫥錄名



嘗思養生之道所最要者則惟薄飲其大則惟銀兩然必須有以善藏始無意外  
此本行鐵櫥所以為 諸君之所共賞也啟者本行所賣之鐵櫥久已馳名於東  
方一帶而於叻坡則聲名尤著至本行所賣此等鐵櫥已有三十年之久其製甚  
為堅固保能避火且其匙鑰甚妙斷非盜賊等所能開計其櫥全身均用鐵製成  
並無雜以木料且諸櫥自前至今均為一式堅固並無  
有優劣之分至於各櫥大小  
不一而價值則約一百元至  
四百元凡用之者可保其不  
礙焚燒即火災亦無所損本  
行之鐵櫥實為叻坡諸華商  
所喜購而本行每年所沽亦殊不鮮茲特為之錄佈倘  
諸君有惠顧者祈即玉臨選購為盼  
大英一千八百八十九年十一月十八號



明嗎也洋行謹啟

售發酒蜜



啟者本行由歐洲辦到上等密酒來助發售其酒甚佳茲將標頭印  
出 諸君光顧祈為細認免致有誤近聞有無恥之徒假冒本行鎖匙  
標酒希圖目魚混珠最堪痛恨今本行再行核定於酒樽木枳內加鐵  
烙鎖行形以示分別倘 諸君有知何人假冒到請本行轉報即謝花  
紅銀二百大元經官訊定即能給發斷不食言再此酒不能販往  
加勝吧 三寶瓏 泗里末 望加錫 檳榔嶼 日裡等處其  
他各埠均能運往並此佈 聞  
大英一千八百九十三年五月廿六號  
大清光緒十九年四月十一日  
明嗎也洋行謹啟

明嗎也洋行謹啟

