

大清光緒二十一年

本館新聞除禮拜外日出一張諸君賜閱本報者無論本埠外埠均可函致本館取閱如外埠閱報加寄費可也除日報外常刊送外復不惜工本從英國採辦釘書裁紙各機器以待與各官商刊印書籍單件並有英國各體活字及各式花邊等延有西人排印工藝甚精所有中西文字均能刊印並有石版印字大小機器均用精工刊

第三千七百四十七號

申報

(本館開設在舊巴路口門牌第十一號)

印工級絕倫並延有文士書寫各體文字現由上海購到各種書籍出售其書目另行刊佈所有各項價甚相宜再本館所登來札原擇其有關世道人心者附登否亦須無礙於人而後始錄其有謬誤成文以及支離費解者概不登報嗣後諸君來札尚祈自諒更須寫真爵里而後敢登但來稿登與不登均不能將原稿收回也 本館謹白

甲午四月十三日

英大一千八百九十四年五月十七號拜四 每張售錢五文每月一元 凡告白者每日每字一仙 次日每字半仙 隔日每字二仙 每二日每字三仙

代請收數 ○啟者茲有人託本館代請收數人一名其人須具識英語英文及諳熟海拉油語者方能合用倘有欲承斯役者可向本館主面商便得特此佈告 本館謹啟

菓園出讓 ○啟者茲有菓園一所在小東陵馬打厝前附近之處園中栽有菓木甚繁如榴連望吃紅毛丹等結實纍纍業將成熟所有各菓均為佳種甘美異常茲欲將此菓木出讓與人 諸君有欲承購此菓者請至本館面商可也此佈 本館謹啟

映相畫幔寄售 ○啟者茲有友人以映相機所懸之畫景帳幔一幅托本館代為出售此帳幔用頂上帆布所製甚為廣闊經歐洲名畫工繪有油畫於其中浮凸玲瓏不殊活景若懸諸壁間以為映相後壁之用洵稱絕妙諸君有欲購置者請至本館面商可也 本館謹啟

中西刑律寬嚴得失論

律呂為萬法所出故法令謂之律管子曰律者所以定分止爭也釋名律累也累人心使不得放肆也風俗通稱皇陶造律然其書不少概見要之自古刑法至有虞氏而大備而皇陶實為刑官之始則凡五刑流宥以及贖刑教刑之制皆有虞氏之刑律也安知非皇陶為之斟酌損益於其間哉造律之說此其所由來歟魏文侯時李悝著法經六編漢真以三章之法不足禦奸命蕭何定律令於李悝所造六篇外益事律禮典厥庫三篇合為九篇此為漢律之所由始故後世言律學者皆謂秦漢舊律起自李悝而以李悝所著法經六篇為後世律學所祖焉律之外與律相輔而行者謂之例例者比也類也相引相徵謂之律議輕議重謂之例凡援律以定罪尤須參例以察情此律例之大凡也我朝以忠厚開基屏去前代一切苛刑定為大清律例四十七卷凡律目一卷論圖一卷服制一卷名例三卷大曹律三十四卷總類七卷蓋因乎三朝舊本而刪定之復增入新例一千餘條以協於世輕世重之精義明刑弼教之中寓因時制宜之道洵莫與方今中外相通已多歷年所各國制度班班可考以中國之刑律與泰西各國較之分其輕重即可以知孰寬而孰嚴別其異同即可以知孰得而孰失亦當世考鏡之資也爰舉其較端而言之如中律故殺人者斬監候例謂凡因爭鬥而以鳥鎗施放殺人者皆以故殺論傷人者發雲南兩廣充軍德國律凡軍器傷人及故意毆傷人者皆以無心論僅監禁三年因傷而致命者定以重罪監禁十五年夫法重則民畏而知戒法輕則民狎而不知懼有意而作無意故傷而作快傷是專於失出矣三年監禁視中律發往烟瘴充軍其輕已甚因傷致命亦無故殺罪殺之分一概監禁十五年視中律之故殺擬斬誤殺擬絞輕重又懸殊矣此中律重於西律而得之於嚴西律輕於中律而失之於寬者一也西律於誤殺過失殺皆責賠養贖銀兩或十年或二十年一如死者生前歲入之數無力者改為監禁夫過失殺而責以養贖銀兩與中國律律收贖之條尚可比附至誤殺亦得以償銀結案則凡逞忿尋仇者皆得藉口快殺不必論抵而天下富於資財者無不可以殺人立法過於寬縱足長兇頑之氣不若中律嚴定罪名尚足以止奸慝而刑暴亂也此中律重於西律而得之於嚴西律輕於中律而失之於寬者二也中律凡謀叛大逆無論為首為從皆處極刑緣及親族悉予斬決西律於叛逆罪止縲首餘人概置不問如美國狀師奇篤手弑其總統獲繫獄中不加銀贖決刃兇傷及獄卒英國匪徒格林鎗擊其君主雖未成傷竟以巧言解脫置之不問法國亂首兩期之罪盡人皆知以身充議員遷延不問夫君臣上下人道之大倫聖人既教敬教忠以使之尊君而親上復懼頑民之不率教也於是乎有嚴刑峻法以預杜其犯上作亂之心故凡弑君之賊人人得而誅之欲使天下曉然於大義之所在凜乎其不敢犯而天下可以以安奸邪可以斂跡西律於叛逆大罪僅予縲首又未能按法懲治亂臣賊子知法之不足畏輕於嘗試絕無忌憚長人民無君之心開權奸覲覲之端故西國刑罰之事時有所聞水懦民玩有自來矣此中律重於西律而得之於嚴西律輕於中律而失之於寬者三也蓋今日之中律視西律為嚴而重今日之西律視中律為寬而輕此其大較也考其輕重寬嚴而得失可知也

旨諭恭錄 ○三月十六日奉 旨國子監司業員缺著瑞洵補授戶科給事中員缺著托佛歡補

乘機將其茶務其中國之茶於此可見一斑矣余於茶務本不忍復言今得吾子之論可以補西人之所未及乃錄而存之

英德電音 ○十一日英京發來電報云前日有德國戰艦一隊出巡至英國士其蘭省時伊甸麥之紳民等聞德艦遙臨愛護甚延以相款待云是亦可見英德交情之厚矣

意國電報 ○十一日英京發來電報云意相宜里士卑昨在議院內對眾云各國雖存心欲保太平然我意國則斷不能裁減兵軍庶得以獨行其是云云

法京電報 ○十一日英京發來電報云巴黎地方近又有人用炸炮擲擊呂吉里容所幸并未傷人惟房屋則不免被其所壞耳

俄國電音 ○十一日英京發來電報云俄國現在兩境執獲黨徒數百名是緣諸人聯盟結會其名目則為革正俄廷之政令故被俄廷所執也同日來電又云俄國太子所聘德國親王之郡主茲已定於西本年十一月十號為親迎之期然則好事之諧尚須半載也

非洲電音 ○十一日英京發來電報云前日馬兒因國有兵軍一隊前往非洲之勝陀地方乃忽被蘇丹部落之黑兵逼而攻之馬兵恐勢難與敵迫得退回以候援兵而後再定行止云

輪船索賠案 ○前報牙浮打及廣東輪船相碰一案茲接前途來信謂廣東輪船東主已將牙浮打主人控告索賠款項三萬五千兩而牙浮打輪船主人亦控廣東輪船主人索賠款項三萬兩此案尚未經有司訊定也

博物院失竊 ○初十日助地各衙署銀行均停公務故本埠博物院亦未有開門准人入看而初九日又逢禮拜亦未啟門乃不知何時竟被匪徒入而竊去白蠟蘇丹前贈與該院之鍍金劍一具并其他雜物等噫博物院中亦遭失竊是可見匪風日熾將無所不為矣

吉隆備報 ○茲接吉隆信息云西四月內華藉新客在該處入口者計共六千五百九十四名之多然則吉隆一帶近日需工之業有可見矣

實業新稅 ○頃閱實業憲報云該處國家現擬核定自西本年七月一號起凡諸羔丕出口每值百元則抽銀一兩五角之費云烟膏盛極 ○昨接新金山雪梨來信云前月下浣有長沙輪船在該處進口船中載有烟膏七十等計值約一萬磅之多此烟膏係交該埠華商收接者據此中人謂自有烟膏至於該埠未有如此次之鉅者爰特誌之

夫戕妻案 ○柔佛邇來信息云該處所屬峇朱地方有某西人於此種植羔丕為業所用傭役係以吉寧籍為多中有一役名勝馬沙與者妻有一婦在園同居近勝忽欲借其妻曾返本籍地方因與妻曾今日一場遠隔宜到柔佛坡中俾與各戚友辭行妻謂之勝遂於初六日偕其妻共乘小船一艘行約三里之遠即舍舟而陸云欲步至柔佛地方行至樹林深處時猝出婦不及防即將婦按於地並將其身於樹間乃將婦之衣裳剝下即持刃擬其頸婦百般哀懇勝乃將其鼻端割下并將婦所有首飾等物行取去乃置其衣履於婦前縱火焚之遂即棄遁時婦以火勢逼近拚命揮扎故不至於斃命因在樹林中閱一晝夜至初七早有華人數名道經此地聞婦號救聲乃入林看視見此景狀爰將該婦解下訊悉情由乃將婦送至其主人處報聞一切即經主人將婦送交柔佛醫院調理一面將情報聞柔佛官緝辦詠不日即能緝獲兇徒也

巨款失竊 ○本坡溪墘某行號舖前店後居者家中向用有海南僮役二名以資使喚月之初九日其主婦忽然失去鎖匙一串爰即查詢兩役均不知去向因知有異立命匠至將其夾萬敢而視之始知失去金盤領帶一條并銀紙等物計值不下二千三百元之多因疑此乃二役所為然鴻飛冥冥正不悉從何尋覓也

倡設公司 ○聞有日本人在小呂宋湊股八萬元倡設公司專由日本運煤入口而將糖斤運回日本販賣如事有成是亦生理中之一利路也

擬申衛祝 ○本月二十日為西歷五月廿四號乃英皇令誦本坡所有衙署銀行等均停公務俾申慶祝所有各節均已錄登前報茲悉本坡參事局諸華員感念英皇覆憐之恩今值聖節恭逢不可不稍據稱之忱爰於初七日會同集議欲聯合本坡華籍商民等結隊張燈

徵歌選舞以申衛祝此事即由各籍華員偕同桑梓中人協辦辦理云云夫我輩華人旅處英國地方所幸樂業安居時和世泰既乏兵戈之擾復無饑饉之侵凡此皆賴英皇福庇故能獲享昇平况英例之視華人無分畛域吾民或有苦情上訴莫不立蒙准理可知英國之待我華民甚厚今當英皇令誦又何可忍然置之又况彼旅華之西人凡遇我中朝大典莫不欣欣慶祝即如本年恭逢我 皇太后六旬慶典寓華西人各

具誠惻以申賀忱即如彼傳教之女牧師等亦且預期集議進呈方物以表慶祝之忱以是反觀則我旅叻華人又何可為之漠置耶則是舉也在我華人實不可視作緩圖至欲陳設街衢徵歌演劇一切慶禮儘可盡其心力以為之其或須領照各節則可至各參事局員處轉明即可由其代為出辦可以無憂煩擾者願助地我華諸君子其好為之

會犯詳果 ○聞有閩人張平前在牛車水義德春會黨中充當頭目經於西一千八百九十二年間為護憲嚴查會黨因將張執獲到

頂上 售發酒池蘭萬中利申

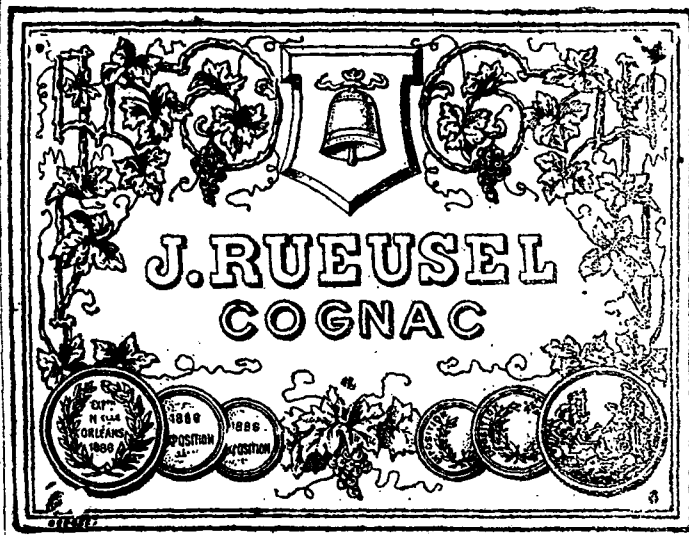


大英一千八百九十四年正月廿三號
大清光緒十九年十二月十七日

啟者本行所傳之萬蘭池酒昂昂作製而此酒係於一千六百二十四年即經創製通行歐洲境內至今傳至其曾孫加法做造故其酒馳傳遐邇最稱銷場此酒係在法國製造素馳名譽 諸君試飲即知其酒之佳今本行特運此酒來購應沽 諸君有欲零沽者可向錦興號 安祿公司 玉哲公司 允吉公司 諸家探買倘若沽用成起者可至前麗如銀行巷內本行詢問便得此佈

吉來乙洋行謹啟

頂上 鐘鏢 萬蘭池酒 發兌



啟者本公司近由歐洲辦到頂上萬蘭池酒來助發售其庄係作鐘鏢香味異常芳烈凡輕酌飲者莫不盛稱此酒之佳茲特將此酒票列登告白佈明 諸君賜顧請至葛士兄弟洋行隔鄰樓上本公司選購并祈細認此標并有華字小票黏於樽上方不致誤特此佈聞
大英一千八百九十三年八月五號
新嘉坡峇知里彌公司謹啟 天

賞啟者做宅仍與變內於本月廿七夜木格知何人潛入臥室撬破小箱取有鎖匙高遂開鐵夾萬鎖鑰即為盜去金帶一條金盤領一具金烟盒及小金鍊一條金指扣一個鑲鑽金戒指一具珍珠金戒指一具並有銀紙及銀圓共八十八元統計失項共值英銀一千五百元至今尚不知阿誰盜去倘 諸君有知以上所失項係為某人伴盜能為據實報捕以及起回贓物等件即酬花紅銀五百取不食言此佈
大清光緒十九年二月廿日

象頭標蜜酒出售



啟者本公司由歐洲督辦象首標車先那密酒來助專為實得力諸仕商所用此酒氣味香醇且能除煩解渴於實得力地土最屬相宜洵合諸君所用特將其標式對列報中俾諸君一覽而知按式購



取倘蒙 光顧請至舊巴風街萬興號右鄰本公司洽辦認象首標為記庶不致誤價極平特此佈聞
新嘉坡廣買公司謹啟 天

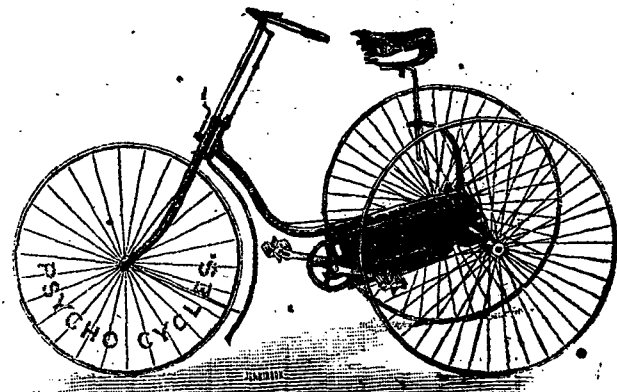
大英一千八百九十三年元月廿一號

頂上 呂咸酒 出售



啟者本公司由歐洲辦到邊尼力頓頂上呂咸酒來助發售此酒乃天主教大神甫所創製功能化痰下氣降食除煩且能解他酒之醉凡有飲酒過量者即飲此酒立能清醒故其味異常 諸君有欲購飲者請至葛士兄弟洋行隔鄰樓上本公司選沽為盼
英一千八百九十三年三月廿二月初三日
大清光緒十九年 峇里尼公司謹白

新到脚踏快車發賣



啟者本公司現有脚踏快車出售其車輕巧利便最能耐久且快捷異常無論雙輪三輪各式俱備前於西七月六號及九號時曾有人以本公司所售之車與他號之車賽相而本公司之快捷者洵稱第一妙製此等快車最合於東方各埠所用而且價格相宜 諸君賜顧請移玉至土庫街第十二號門牌本公司內面商便得特此佈告
大英一千八百九十二年七月三十號
光緒十八年閏月初七日
峇里亞兀禮付公司謹白

發售 亞耶醫生藥水

THE BEST



BLOOD Purifier AND TONIC For Old And Young TO QUICKEN THE Appetite, Remove that Tired Feeling, AND Make the Weak STRONG USE

Ayer's Sarsaparilla

Prepared by Dr. J. C. Ayer & Co., Lowell, Mass., U. S. A.

Cures others, will cure you

Beware of cheap imitations. The name—Ayer's Sarsaparilla—is prominent on the wrapper, and is blown in the glass of each of our bottles.

The Singapore Dispensary, Ltd., General Agents for The Straits.

沙必里藥水

此藥水品性和平功效奇著無論老幼均能服食善解血中之積滯助脾胃之傳化兼可除煩解鬱利腸消痰厥効甚多不能盡述至此藥水樽上玻璃係伴有本醫生名字而包頭亦列有本醫士之名庶免為魚目所混現此藥寄在實得力境內係託星架坡藥房代售 諸君沽用祈至該藥房採買可也此佈
大英一千八百九十三年九月廿六號
美國醫生亞耶謹啟

其照華英書籍地圖發售 ○啟者野野閣司馬其照粵東人也華英文學俱備精深中外士人久經欽仰故屢為國家信任厥功偉大於乾坤現有所著華英書籍地圖寄交本號發售茲將各書目列登如左 華英字典集成每部銀五元五角 英文成語字典集成每部銀六元 應酬寶笈每部銀二元 英語彙腋初集每部銀一元五角 英語彙腋二集每部銀二元 英語初階每部銀陸角 鑄銅板地球五大洲全圖每幅銀一元此各書統華英之文字譯中外之要談香中發明妙蘊舉筆難宣書中指示捷途如師對語誠為度世金針尋津寶筏不愧為百世師也業於銷板刷印出售莫不盛行華英各國中西人士不爭先快視稍為有用之書亦皆領有英美各國牌照無論中外人翻刻必加稟究此佈
光緒十九年十月十六日 香港中環文裕堂 上海拋球場華彰號 舊金山大埠永豐號 星嘉坡漆木街南興隆號啟

小輪出賣 ○啟者本機器廠近有新製小輪船二艘出售該船一名基里排係用若智木製就船底係包銅板甚為堅固計船身長四十五英尺闊九英尺深四英尺三寸食水深二英尺四寸有大客房一間在於船頭甚為華美船尾更有貨艙一間其水櫃甚巨係銅製而機器甚為堅固且殊靈便每點鐘能行九英里半此船用以來往內河或附近小埠最為合式又一艘名曰羅池亦為新製概用若智木裝就而包銅板者船身計長四十一英尺闊七英尺六寸深三英尺九寸食水二英尺六寸每點鐘能行九英里以上輪船所用機器係英京著名巨廠照法製造并輕機器師親為監督是以美備異常現此二船一切均已預備可以立刻展輪統計南洋各埠小二船其輕捷之處無有能出其右者 諸君有欲看閱請至甘公麻大甲本廠內詢問便得端此佈告 大英一千八百九十三年八月三號 來星亞兀禮付機器廠謹白

本號輪船往來各埠船期開列如左

在各埠往實叻日期 在實叻往

麻六甲每逢禮拜一五日下午四點

鐘開行 由麻六甲往芙蓉每逢禮

拜二六日中午十一點鐘開行 由

芙蓉往吉隆坡每逢禮拜二六日下午

午六點鐘開行 由各埠回實叻即

日 由吉隆坡回芙蓉每逢禮拜一

四日下午四點鐘開行 由芙蓉回

麻六甲每逢禮拜二五日上午十點

鐘開行 由麻六甲回實叻每逢禮

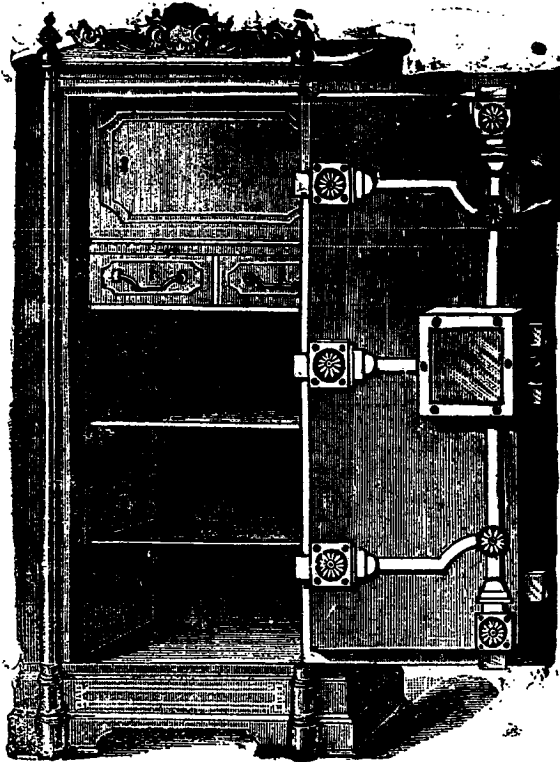
拜二五日下午四點鐘開行 另有

輪船在叻往麻六甲吉隆坡實叻午

每逢禮拜五三點鐘開行特此佈聞

豐源號謹白

鐵櫃出售



啟者本行所售之鐵在渴本坡馳名已久素蒙 諸君購用無不盛稱其妙計此廚之大小共有五種而價費最少亦在一百元以上而此鐵櫃乃歐洲著名工師所製極為美善本坡所有西人齊智人以及作椒密生理諸華商多向本行購買以為貯銀之用因本行所沽者均用頂上物料製造而成不惟能壯觀瞻且異常堅固無論火燒盜劫均保無虞貨美價廉莫此廚甚倘諸君有欲購此廚以收藏重寶可至本行選閱是幸此佈
英一千八百九十年元月四號
不殺呼聲公司謹啟
加珍目至殺公司謹啟

啟者本行所售之鐵在渴本坡馳名已久素蒙 諸君購用無不盛稱其妙計此廚之大小共有五種而價費最少亦在一百元以上而此鐵櫃乃歐洲著名工師所製極為美善本坡所有西人齊智人以及作椒密生理諸華商多向本行購買以為貯銀之用因本行所沽者均用頂上物料製造而成不惟能壯觀瞻且異常堅固無論火燒盜劫均保無虞貨美價廉莫此廚甚倘諸君有欲購此廚以收藏重寶可至本行選閱是幸此佈
英一千八百九十年元月四號
不殺呼聲公司謹啟
加珍目至殺公司謹啟

啟者本行所售之鐵在渴本坡馳名已久素蒙 諸君購用無不盛稱其妙計此廚之大小共有五種而價費最少亦在一百元以上而此鐵櫃乃歐洲著名工師所製極為美善本坡所有西人齊智人以及作椒密生理諸華商多向本行購買以為貯銀之用因本行所沽者均用頂上物料製造而成不惟能壯觀瞻且異常堅固無論火燒盜劫均保無虞貨美價廉莫此廚甚倘諸君有欲購此廚以收藏重寶可至本行選閱是幸此佈
英一千八百九十年元月四號
不殺呼聲公司謹啟
加珍目至殺公司謹啟

啟者本行所售之鐵在渴本坡馳名已久素蒙 諸君購用無不盛稱其妙計此廚之大小共有五種而價費最少亦在一百元以上而此鐵櫃乃歐洲著名工師所製極為美善本坡所有西人齊智人以及作椒密生理諸華商多向本行購買以為貯銀之用因本行所沽者均用頂上物料製造而成不惟能壯觀瞻且異常堅固無論火燒盜劫均保無虞貨美價廉莫此廚甚倘諸君有欲購此廚以收藏重寶可至本行選閱是幸此佈
英一千八百九十年元月四號
不殺呼聲公司謹啟
加珍目至殺公司謹啟

啟者本行所售之鐵在渴本坡馳名已久素蒙 諸君購用無不盛稱其妙計此廚之大小共有五種而價費最少亦在一百元以上而此鐵櫃乃歐洲著名工師所製極為美善本坡所有西人齊智人以及作椒密生理諸華商多向本行購買以為貯銀之用因本行所沽者均用頂上物料製造而成不惟能壯觀瞻且異常堅固無論火燒盜劫均保無虞貨美價廉莫此廚甚倘諸君有欲購此廚以收藏重寶可至本行選閱是幸此佈
英一千八百九十年元月四號
不殺呼聲公司謹啟
加珍目至殺公司謹啟

啟者本行所售之鐵在渴本坡馳名已久素蒙 諸君購用無不盛稱其妙計此廚之大小共有五種而價費最少亦在一百元以上而此鐵櫃乃歐洲著名工師所製極為美善本坡所有西人齊智人以及作椒密生理諸華商多向本行購買以為貯銀之用因本行所沽者均用頂上物料製造而成不惟能壯觀瞻且異常堅固無論火燒盜劫均保無虞貨美價廉莫此廚甚倘諸君有欲購此廚以收藏重寶可至本行選閱是幸此佈
英一千八百九十年元月四號
不殺呼聲公司謹啟
加珍目至殺公司謹啟

啟者本行所售之鐵在渴本坡馳名已久素蒙 諸君購用無不盛稱其妙計此廚之大小共有五種而價費最少亦在一百元以上而此鐵櫃乃歐洲著名工師所製極為美善本坡所有西人齊智人以及作椒密生理諸華商多向本行購買以為貯銀之用因本行所沽者均用頂上物料製造而成不惟能壯觀瞻且異常堅固無論火燒盜劫均保無虞貨美價廉莫此廚甚倘諸君有欲購此廚以收藏重寶可至本行選閱是幸此佈
英一千八百九十年元月四號
不殺呼聲公司謹啟
加珍目至殺公司謹啟

啟者本行所售之鐵在渴本坡馳名已久素蒙 諸君購用無不盛稱其妙計此廚之大小共有五種而價費最少亦在一百元以上而此鐵櫃乃歐洲著名工師所製極為美善本坡所有西人齊智人以及作椒密生理諸華商多向本行購買以為貯銀之用因本行所沽者均用頂上物料製造而成不惟能壯觀瞻且異常堅固無論火燒盜劫均保無虞貨美價廉莫此廚甚倘諸君有欲購此廚以收藏重寶可至本行選閱是幸此佈
英一千八百九十年元月四號
不殺呼聲公司謹啟
加珍目至殺公司謹啟

啟者本行所售之鐵在渴本坡馳名已久素蒙 諸君購用無不盛稱其妙計此廚之大小共有五種而價費最少亦在一百元以上而此鐵櫃乃歐洲著名工師所製極為美善本坡所有西人齊智人以及作椒密生理諸華商多向本行購買以為貯銀之用因本行所沽者均用頂上物料製造而成不惟能壯觀瞻且異常堅固無論火燒盜劫均保無虞貨美價廉莫此廚甚倘諸君有欲購此廚以收藏重寶可至本行選閱是幸此佈
英一千八百九十年元月四號
不殺呼聲公司謹啟
加珍目至殺公司謹啟

啟者本行所售之鐵在渴本坡馳名已久素蒙 諸君購用無不盛稱其妙計此廚之大小共有五種而價費最少亦在一百元以上而此鐵櫃乃歐洲著名工師所製極為美善本坡所有西人齊智人以及作椒密生理諸華商多向本行購買以為貯銀之用因本行所沽者均用頂上物料製造而成不惟能壯觀瞻且異常堅固無論火燒盜劫均保無虞貨美價廉莫此廚甚倘諸君有欲購此廚以收藏重寶可至本行選閱是幸此佈
英一千八百九十年元月四號
不殺呼聲公司謹啟
加珍目至殺公司謹啟

啟者本行所售之鐵在渴本坡馳名已久素蒙 諸君購用無不盛稱其妙計此廚之大小共有五種而價費最少亦在一百元以上而此鐵櫃乃歐洲著名工師所製極為美善本坡所有西人齊智人以及作椒密生理諸華商多向本行購買以為貯銀之用因本行所沽者均用頂上物料製造而成不惟能壯觀瞻且異常堅固無論火燒盜劫均保無虞貨美價廉莫此廚甚倘諸君有欲購此廚以收藏重寶可至本行選閱是幸此佈
英一千八百九十年元月四號
不殺呼聲公司謹啟
加珍目至殺公司謹啟

啟者本行所售之鐵在渴本坡馳名已久素蒙 諸君購用無不盛稱其妙計此廚之大小共有五種而價費最少亦在一百元以上而此鐵櫃乃歐洲著名工師所製極為美善本坡所有西人齊智人以及作椒密生理諸華商多向本行購買以為貯銀之用因本行所沽者均用頂上物料製造而成不惟能壯觀瞻且異常堅固無論火燒盜劫均保無虞貨美價廉莫此廚甚倘諸君有欲購此廚以收藏重寶可至本行選閱是幸此佈
英一千八百九十年元月四號
不殺呼聲公司謹啟
加珍目至殺公司謹啟

啟者本行所售之鐵在渴本坡馳名已久素蒙 諸君購用無不盛稱其妙計此廚之大小共有五種而價費最少亦在一百元以上而此鐵櫃乃歐洲著名工師所製極為美善本坡所有西人齊智人以及作椒密生理諸華商多向本行購買以為貯銀之用因本行所沽者均用頂上物料製造而成不惟能壯觀瞻且異常堅固無論火燒盜劫均保無虞貨美價廉莫此廚甚倘諸君有欲購此廚以收藏重寶可至本行選閱是幸此佈
英一千八百九十年元月四號
不殺呼聲公司謹啟
加珍目至殺公司謹啟

啟者本行所售之鐵在渴本坡馳名已久素蒙 諸君購用無不盛稱其妙計此廚之大小共有五種而價費最少亦在一百元以上而此鐵櫃乃歐洲著名工師所製極為美善本坡所有西人齊智人以及作椒密生理諸華商多向本行購買以為貯銀之用因本行所沽者均用頂上物料製造而成不惟能壯觀瞻且異常堅固無論火燒盜劫均保無虞貨美價廉莫此廚甚倘諸君有欲購此廚以收藏重寶可至本行選閱是幸此佈
英一千八百九十年元月四號
不殺呼聲公司謹啟
加珍目至殺公司謹啟

啟者本行所售之鐵在渴本坡馳名已久素蒙 諸君購用無不盛稱其妙計此廚之大小共有五種而價費最少亦在一百元以上而此鐵櫃乃歐洲著名工師所製極為美善本坡所有西人齊智人以及作椒密生理諸華商多向本行購買以為貯銀之用因本行所沽者均用頂上物料製造而成不惟能壯觀瞻且異常堅固無論火燒盜劫均保無虞貨美價廉莫此廚甚倘諸君有欲購此廚以收藏重寶可至本行選閱是幸此佈
英一千八百九十年元月四號
不殺呼聲公司謹啟
加珍目至殺公司謹啟

歐天文算法校閱已畢帥節登舟提督請示派定護送師艦其兩翼總兵一留威海一隨師艦赴膠州烟臺山海關恭候大帥閱操畢啟節師艦照例升炮站施奏樂恭送後回威海

恩威並濟

○日士亞逸莫佛猶太人向寓於小坡芒古魯街僱有海南小僮韓亞順充當服役查韓現豐志學之年而承役至今約閱半年之久向無他異詎於初七夜潛至日室盜其金練一條計值銀四十五元韓於得手而後即將該練託交其同籍人陳亞倉附買於長生庫裡逾陳赴於某當將練甫出尚未妥訂當值適為暗差查問陳則支吾以對該差遂疑陳之作盜也故執之陳至是恐干不便因謂該練係為韓託付富差乃率陳赴於韓寓詰其練之所從來因是為日察覺謂該練係為已物為韓所竊遂將韓及陳統拘逮案業經太守提訊尚未即成信讞至十一日經晏太守復為研鞫知陳係屬事外之人原不知情未免株連無辜因即當堂恩釋惟以韓年輕作盜固已胆玩異常遂判韓罰

償石了事

○閩人方某愚貪之子也向寓於小坡梧槽加籠路久客天南無以為生故日以挑水喚賣始能博升斗之需時有其同籍人黃某者助產也向率其婦子寓於勞美街其家所需之水向係與方購買查黃向喜栽花故其花盆之上遍排石子蓋取其石色斑斕花魁與石光相映喜其光色奪目故也乃方日中挑水每至其間見其石光掩映遂疑寶蘊於中始能金玉其外因觸貪涎日必盜石而後去歸於家常持該石以示於人人以其黑而可欺也多有謂該石為寶得此可以致富由是方中心藏之日日擲之而黃之子遂從此而益罕矣初黃向不知為阿誰所竊也因着其值役日以伺之於十一日方乃挑水而至復摸石子而去適為該役所見即向黃轉問黃因執方詰其所盜之由方不能隱謂聞其石為寶所獲得之可以致富故竊之黃以其愚而可惜也不忍加之罪故取一石而碎之以示其石之非寶焉方始悟黃因着方將前所盜之石子概即壁返方始纍纍珍復以了職事實乃磨之而去云

修怨繫獄

○曹亞和與沈金和者俱潮籍人不知前緣何事彼此惡怨於心由是積不相能互欲得而後快惟以未乘其隙修怨無從故積憤漸深而復仇愈急蓋以沈為尤甚於初十日下午四點餘鐘曹適外出道經大坡新街剛與沈相遇於途沈以狹路相逢不啻天假其隙遂則持有鐵尺一枝逼隨曹後向曹作富頭一棒曹不及防備乃受重傷血流涔涔下曹不甘因而疾聲嗚捕遂執沈逮案十一日經禮太守提訊據情實寔爰判沈罰禁兩閱月以蔽厥愆

毆人判罰

○海南人林亞清於十一夜至馬交街墨花樓宿娼乃不知何故竟執該案錦梁亞意肆其毆打將意左目毆至青腫嗣經該察中人鳴捕執林解案十二日禮太守堂訊畢判罰林銀十元示儆

鷺江花會

○廈門來信云三月十四日午後寓居廈門之各西人在鼓浪嶼拋球場比賽各種花草茶蔬是日各洋樓花園灌花工人將所藝各色時花艷草栽入盆內携往賽花會中有黃菊一盆其大如掌此外萬紫千紅芳菲燦爛如入眾香園中西國各種蔬菜亦與斯會大都講求種植之佳否耳

日為改歲

○粵垣時症本報迭已列登茲接粵友來信云羊城月來疫氣未消民間於前月廿三日謝祀瘟神廿九日作為除夕本月朔旦之辰爆竹千聲桃符萬戶時當首夏人賀新年此正所謂行夏之時以歲序更而災疹弭也無知愚氓有謂前月下旬城中各衙門皆封禁嶽嶽者多為然信之此尤不值識者一噫然甫過三春喧傳朔改亦可見天災流行人心惶惑有令人撫時增歎者矣

詳述李逸植謀刺朴逆事

○寓居日本東京之高麗人李逸植謀刺叛臣朴承孝事洩被拘一事曾記報端茲得其詳爰再錄之去歲朴逆設親鄰義塾於東京駒町并容留逆黨李圭完鄭蘭教金泰源等人在塾華歷上月朴逆赴甲州書畫會之招李擬待諸大坂誘而囚之附奧利堅郵船送返高麗正法及聞金玉均在上海已由洪鍾宇刺死乃頻往親鄰義塾謀之逆黨金泰源事為李圭完所知密電至甲州將情告知朴逆謂有刺客十名務須防守朴逆遂偕逆黨金真國須永元潛返二十五號抵京潛匿築地二十六番屋中逆黨李圭完知之急至朴處詳督謀刺者係李逸植云云時李逸植猶未知事洩二十七號訪朴逆不面即至親鄰義塾與逆黨金泰源李圭完鄭蘭教等人大言曰我有高王敕書在欲將朴逆刺死言未已諸人皆變色而起用繩捆李禁閉秘室次日始由警察署拘李去搜其寓所果於行李中得敕書鈐有玉璽李之同寓人權東壽權在壽聞信即避入駐日高麗公使署中警察官赴署再三索取代理公使俞箕煥無奈將二人交出警察官即解送裁判所收禁裁判所員以朴逆之黨五人不應將李捆縛并私行監禁罪有應得亦收禁裁判所中將來須照日例判斷惟所有口供各報並不登錄說者謂李既圖刺朴逆不謀於同人而獨謀於朴逆之黨當不若是之愚或者被其黨觀破隱情故為先發制人之舉亦未可知

戮屍續記

○高麗叛臣金均屍棺運至高麗經已戮屍示眾各節均列前報茲接朝鮮來信云當逆屍棺到高麗時高王令韓馬會辦趙君義淵及義禁府都事兩三員兵四十名出京護解西歷四月十一號又添派仁川府兵五十名乘若龍輪船至南陽灣暫待十二號正午接仁川信息謂 中朝威靖軍艦已抵小月尾島因急駛漢陽輪船往韓趙君趙君即率同都事及各兵坐漢陽輪船返仁川少焉威靖軍艦統帥徐君上準拜會 中朝所派領事等事即發電照會政府午後六點鐘命稅關丁役將屍棺運至漢陽船中十三號午後二點鐘時船抵距京二

星之楊華鎮有中國公使館隨員一二人出迎隨將金道屍棺及洪鍾宇早之登陸棺上有旗大書大道不道玉均大字兵士在旁擁護入城旁民家安厝翌日十四號夜間奉令行刑判條上書謀反大道不道玉均凌遲處斬手裂其四肢及首懸高竿示眾後復分別發往八道洪鍾宇入京乘坐素轎前後左右有捕盜騎捕吏兵隊二十餘名護衛百官皆歡迎於門外旋由趙督引入大南門館宿於趙宅

壁鼠報仇 ○江垣有某甲者性最惡鼠鼠多設陷阱以誘之每歲所獲不知凡幾聚而投諸水火中或因饑饉以餓之饑鼠自相殘食鼠竟無插足之處不禁駭絕意此必係報怨而來者急欲開避之坐以待旦逮至次日猶揣揣焉不敢進內乃遣人往視則鼠鼠已去而床上皮袍一襲已為鼠鼠咬成齏粉無一十一片之完者是亦可為好殺者警矣

會匪仇官 ○署四川崇慶州知州勞紹潭明府年富力強認真捕務該州在府治西南九十里昆連巧蒲大邑新津雙流最多哥老會匪搶劫之案層見叠出明府自去夏到任以來次第獲多名地方為之一靜前此回省稟見上台蒙欽差制軍各大憲面加獎勵回轅後更加意留心密派差勇逐團搜剔以冀掃除淨盡詎有其麻子者哥老會中之渠魁也心憾明府傷其羽翼因潛養匪徒若干到處劫掠殺傷老幼婦女甚多尋留強有力者俾使向官控告有意與明府為難說者謂以明府之聰明才力必能設法捕獲決不致任其猖獗與官為仇將來一鼓而擒定可拭目俟之也

改收礦局 ○開平煤礦總局設於唐山另有分局數處其規模最廓者除唐山而外則惟津門兩局蓋津局分河東西兩所河西則設於紫竹林法租界鐵路公司官商兩局之側一律盡屬洋房極形華美自唐景星觀察去世後接手者為張燕駁觀察喜洋洋房故遷移於是所遺之河東一局亦有洋樓而圍雜以平房規模遠遜於河西新局惟儲煤廠極大且運煤較便煤廠四周曩日圍以木板刻下一律拆卸殆盡悉改磚砌俾垂久遠而臻鞏固工程浩大想雲斤月斧必需時日經營也

津銀日下 ○津地向來時逢春令河工需用制錢往往銀多錢少因之錢盤如漲迫工賑將次竣事則錢可流通銀價遂不致大減居民得以相安無有吃虧太甚者乃今春銀價則不然刻下每兩行平銀僅易制錢一千三百有奇即此計算月前銀每十兩已吃虧制錢二千五百文矣聞以後猶不止此數祇聞有減無增揆厥所由蓋緣都中預備 萬壽慶典需款浩繁加以永定河工等項青蚨飛去不易飛來以故錢源難於周轉價遂步步加漲則銀盤日蹙亦為勢所必然以故羈旅此間者大有長安居不易之慨云

京報選錄 ○邵友濂片 再提督銜記名總兵王芝生係前撫臣劉銘傳舊部同治初年剿辦髮逆攻克江蘇各府縣疊受重賞轉戰新江安徽福建湖北河南山東等省保衛兵調帶陝西江南防營督辦江陰砲臺經前兩江督臣曾國荃奏保堪勝要缺總領事 旨交軍機處存記欽此光緒十八年由兼署督臣希元會同臣奏著彭湖總兵救護外洋失事輪船出力保奏奉 硃批著仍以總兵記名遇缺簡放欽此欽遵各在案臣查該員王芝生准軍宿將卓著戰功歷年帶勇辦防勞績尤懋近於彭湖救護英國博哈拉商輪一案全活二百數十人擄起金銀貨物價值十餘萬兩恩信遠孚謀略兼備洵為海疆專閫中不可多得之員 現在交卸彭湖署篆相應給咨送部引 見應如何俾邀簡任俾得及時自効之處出自 聖裁再該員王芝生前於江陰攻剿髮逆鎗傷右臂骨損筋斷應請免騎具射合併聲明伏乞 聖鑒 奏奉批 著照所請兵部知道欽此

輪船往 檳榔嶼 仰光 加刺吉打 ○啟者茲有英國印度公司輪船名巴南高打大有二千二百零八墩定於西本月十九號即華四月十五日禮拜六由粵啟行前往檳榔嶼 仰光 加刺吉打等處 倘有欲附貨搭客者請至本行面議價甚相宜此佈 大英一千八百九十四年五月十七號 大清光緒二十年四月十三日 莫實德洋行謹啟

渣甸輪船行期 ○啟者茲有渣甸輪船名吉生大有一千四百八十一墩已於西本月十五號即華本月十一日由香港起程定於西本月廿一號即華本月十七日即能抵叻上落客貨畢即展輪往 檳榔嶼 加刺吉打等處 倘有欲附貨搭客者請至本行相商為盼 大英一千八百九十四年五月十七號 大清光緒二十年四月十三日 莫實德洋行謹啟

東捐展期 ○竊照山東賑捐本局現奉 籌賑總局司道憲轉奉 撫憲福 札開以東省濱河各屬連年被災民困殊深工賑兩項需款甚鉅勢難停止 奏請再行展辦一年以濟賑需現奉 硃批著照所請該部知道欽此欽遵轉行南來用特通告南洋各埠有志願揚之士迅速踴躍捐至收捐章程本局向遵定例貢監銜封四項每例銀百兩折收實銀廿三兩正翎枝五折洋碼照市扣算移文雜費一概免收所有本局前辦理順直山東江蘇賑捐一律章程惟查以洋易銀多有未能詳晰反令捐生難於計算茲將折實洋元數目再為詳細補錄以便一目了然 監生每名實銀三十八元 從九每名實銀廿八元 州同銜每名實銀一百元 同知銜每名實銀六百九十元其餘職銜請 封悉照此例推算此佈聞 大清光緒二十年三月廿五日 總理南洋等處賑捐原直山東江蘇賑捐總局謹啟

大清光緒二十年三月廿五日 總理南洋等處賑捐原直山東江蘇賑捐總局謹啟

大柴發客 ○啟者本號專心研究認真督辦各月琴呀 童帽嘔 雙獅嘔 鷹前嘔及別標新墨大柴發客不惜工料期行久遠
 經濕不變請 君光顧請移 玉到水仙門大葛街門牌此十號看貨面商並有新欸日本洋貨發售此佈
 大清光緒二十年三月十四日

頂上旗標蜜酒



啟者本行現承英京達丁南禮惹蜜酒公司託在本坡為之代理賣烟該公司之旗標蜜酒此酒業經致推究為第一上品其性清涼解毒飲之能令人心曠神怡誠蜜酒中之最佳此酒向由本公司代沽今助地然里直洋行暨各沽酒之店亦有零賣 諸君有到份之癖者尚祈移玉前往選沽為盼特此佈 聞
 英一千八百九十三年元月十七號
 慕娘公司白謹

精理機器

J. LAWSON.

Consulting Engineer, Surveyor and Machinery Valuer.
 MARINE CLUB.
 Superintendent Engineer, S. S. Singapore.

啟者余素精於機器之學曾在英京考授機器司之職所有輪船估價及代理買賣火船並修理輪船火機等一切諸般機器莫不善為料理主顧不誤更能代 諸君查看輪船並督理製造各種機器等事 諸君光顧請移玉至士庫花園邊士弁士里荷蘭水公司樓上本寫字樓內面商便得特此佈聞
 英一千八百九十三年元月七號
 然羅甲謹白

紅仔百萬國酒出售

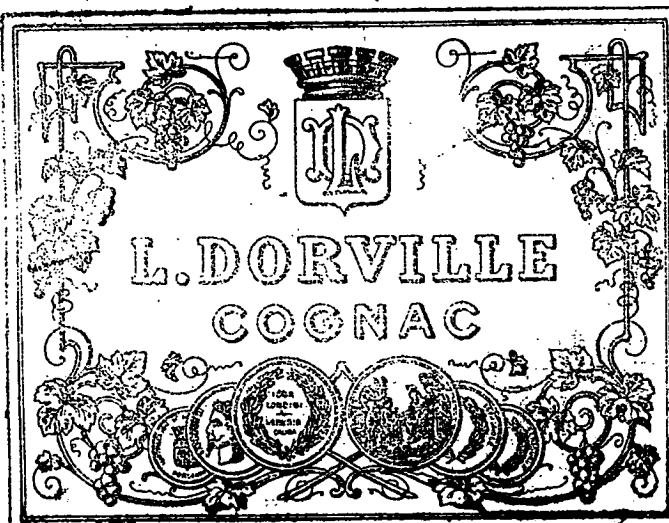


大英一千八百八十九拾三年二月拾號

不雙呼聲即前加珍洋行謹啟

啟者本公司所製之紅首危仔標萬國酒馳名已久乃在歐州名家所製自一千八百一十九年相傳至今已閱七十年之久而其數酒收存者十年方肯出而沽賣故其熱氣極已全消所以 諸君沾飲者均深讚譽在歐洲一帶各國之人無不喜飲此酒因其氣味清香遠勝於他酒故也是以本行特辦此酒來助發售自此酒到叻而後凡沾飲者無不盡稱其美且此酒與本坡天氣甚屬合宜 諸君賜顧祈細心辨認紅頭庄及以上所列各標頭并有來士古乙拿模只及司等西字為憑庶免為珠目之混是所切

正金鐘標萬國酒出售



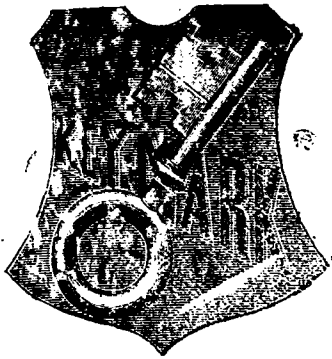
以上所黏各標如無本行不殺呼聲字者即為假貨幸勿為之誤買本行有厚望焉

大英一千八百八十九年十二月三號

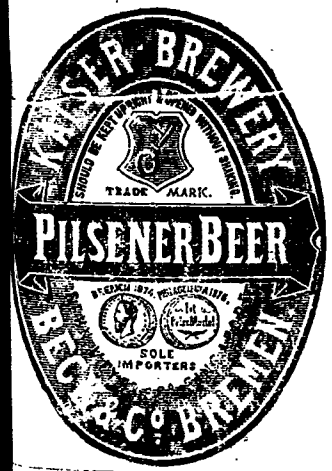
不雙呼聲即前加珍洋行謹啟

啟者本公司所督辦正金花鐘標萬國酒久已馳名助地華藉君子均喜用之現已議定與本坡酒公司包辦以應各沽凡 諸君有欲零購者請至酒公司沽買便得如買成起以便配往外處者仍可至本行沽買至此酒製造之法精妙異常酒味甚清以之蒸釀者皆為上等之料俾無偽充之弊此酒若仕本坡沽宜且價亦甚廉每樽為沽用須為留心辨認以防魚珠之混因
 現在市上假冒者甚多
 公本呼聲
 不雙呼聲即前加珍洋行謹啟

售發酒蜜



啟者本行由歐洲辦到上等蜜酒來助發售其酒甚佳茲將標頭印出諸君光顧祈為細認免致有誤近聞有無恥之徒假冒本行鎖匙標酒希圖目魚混珠最堪痛恨今本行再行核定於酒樽木枳內加鐵烙鎖行形以示分別倘諸君有知何人假冒到請本行報明即酬花紅銀二百大元經官訊定即能給發斷不食言再此酒不能販往加勝吧 三發德 廖厚末 望加錫 檳榔嶼 日裡等處其餘各埠均能運往並此佈聞
大英一千八百九十三年五月廿六號
大清光緒十九年四月廿九日
明鳴也洋行謹啟



售出酒池萬標葉蜂上頂國法



TO BE HAD OF ALL WINE MERCHANTS

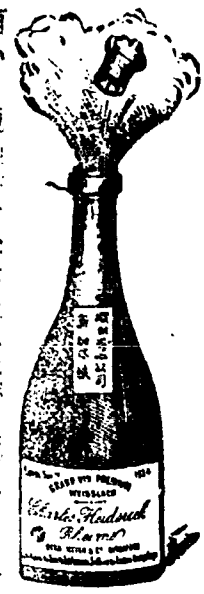
敬啟者本公司親由法國督辦頂上好萬國池酒來助發售其酒清香濃郁醇厚異常飲之誠可令人長血氣壯筋骨悅顏色妙矣無窮今市上所有萬國池酒無有能出其右者誠佐饋中妙品也至此酒僅本公司一家沽出餘無別家出售諸君光顧請細認蜂葉標頭為記並細辨香味方不致誤價甚相宜倘有到份之購者祈早至惠臨沽買是幸
大英一千八百八十八年六月二十號
大清光緒十四年五月十一日
明鳴也公司謹啟

賣發酒密烏



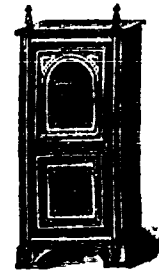
啟者本行向由英國督辦各種美酒來助發售久已遐邇馳名茲復由英新辦到頭爾士斗雲字號之狗頭標烏密酒到助應沽此酒香美異常不惟飲之可口且能保養精神調和血氣常飲令人不生疾病誠酒國中上品也諸君光顧應細看以上所列之狗頭標庶不致誤且價甚相宜倘諸君有欲酷飲者請至本行取用可也此佈
大英一千八百八十八年八月十五號
明鳴也洋行謹啟

售出品三

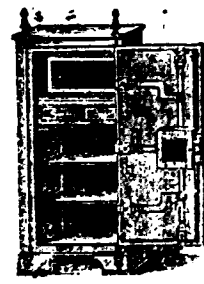


啟者本行督辦歐洲馳名三品洋酒來助發售其酒係白頭款式發售有年沽飲諸君莫不稱其香潔奈近有無恥之徒假冒本庄三品酒款式以圖魚目混珠情殊可恨嗣後諸君沽買本行白頭三品酒者請細認本行招牌之內有小包頭計華字號為憑也公司者始真若此字樣即係假冒請為細認端此佈聞
大英一千八百八十五年十二月十九號
明鳴也公司謹啟

售發櫥鐵名馳



嘗思營生之道所最要者則惟簿數其次則惟銀兩然必須有以善藏始無慮外此本行鐵櫥所以為諸君之所共賞也啟者本行所賣之鐵櫥久已馳名於東方一帶而於叻坡則聲名尤著至本行所賣此等鐵櫥已有三十年之久其製甚為堅固保能避火且其鎖甚妙斷非盜賊等所能開計其櫥全身均用鐵製成並無雜以木料且諸櫥自前至今均為一式堅固耐無有優劣之分至於各櫥大小不一而價值則約一百元至四百元凡用之者可保其不礙焚燒即火災亦無所損本行之鐵櫥實為助坡諸華商所喜購而本行每年所沽亦殊不鮮茲特為之錄佈倘諸君有惠顧者祈即玉臨選購為盼
大英一千八百八十九年十一月廿八號



明鳴也洋行謹啟