

大清光緒二十年

本館新聞除禮拜外日出一
紙外埠均可函致本館取
閱如外埠閱報加寄費不
也除日報外常刊送外復不
惜工本從英國採辦釘書裁
紙各機器以待與各官商
刊印書籍單件並有英國各
種活字及各式花邊等延有
西人排印工藝甚精所有中
西文字均能刊印並有石版
印字大小機器均用精工刊

第三千七百四十六號

申報

(本館開在舊巴路口門牌第十一號)

印工級絕倫並延有文士書
寫各體文字現由上海購到
各種書籍出售其書目另行
刊佈所有各項價甚相宜再
本館所登來札原擇其有益
世道人心者附登否亦須無
礙於人而後始錄其有誹罵
成文以及支離費解者概不
登報更須寫明里而後敢
將原稿收回也本館謹白

甲午四月十二日

大英一千八百九十四年五月十六號 禮拜三 每字一仙 每行一仙 每張一仙 每月一元 每季三元 每半年六元 每年十二元

代請收數 ○啟者茲有人託本館代請收數人一名其人須畧識英語英文及諳熟穆拉油語者方能合用倘有欲承斯役者可向本館主面商便得特此佈告 本館謹啟

菓園出讓 ○啟者茲有菓園一所在小東陵馬打厝前附近之處園中栽有菓木甚繁如榴連籃吃紅毛丹等結實纍纍業將成熟所有各菓均為佳種甘美異常茲欲將此菓木出讓與人 諸君有欲承購此菓者請至本館面商可也此佈 本館謹啟

映相畫幔寄售 ○啟者茲有友人以映相樓壁所懸之畫景帳幔一幅托本館代為出售此幔係用頂上帆布所製甚為廣闊經歐洲名畫工繪有油畫於其中浮凸玲瓏不殊活景若懸諸壁間以為映相後壁之用洵稱絕妙諸君有欲購置者請至本館面商可也 本館謹啟

振興茶業芻言

先憂子問余曰子昨為振興茶業之論略及茶業而不詳豈真以覆言之而莫之聽故灰其心乎僕生長茶鄉深知其源請獻愚者之一得焉茶業之衰由於貪而非僅由於貪實因製茶不得其訣不解化熟之學不知工藝之方積習相沿愈趨愈下色味日差價值日墮奸僞因之日甚中國產茶之區兩湖徽紹而外則有福建之建州武夷之茶著名第一山上俱是天生奇種品物之重價值之昂莫之與較即本山之主終歲勤動其巖上所產所得亦不過二三百斤每斤價值百數十元此種茶他人不易得乃高人雅士之清供非大賈賈所能難而致之者也商人所買乃巖下及建州各處所產其茶有紅綠二色味濃耐泡上者可泡六七次中者亦可三四次味俱不減通商之初惟廣州一口業茶者無不赴建探辦因而起家者不一而足十餘年後始有福州湖北以及皖豫江浙然銷場雖旺終不及建茶之佳噴雖佳而近數十年來富者貧矣感者衰矣市景蕭條不堪寓目此其故非盡受洋人之指勸不盡關營運之乏術皆由製造不精以致滯售虧折兩昨為振興茶業而論起洋人始而疑我繼而輕我終且挾我此茶業之衰所以至於此極也夫茶不外色香味三三字中有無限層次良標由此分貴賤由此判今欲化樁為良易職為貴則必改絃更張將造茶之法極力講求盡除從前積弊而後可以致利第一在乎採摘茶甫下山時味至暑乾入灶烘炒其紅綠色俱於妙時暫久輕重中分出中有妙訣惟專門者能之若不得法或採摘過老色味立變山民惟顧山本無暇他計不擇高下一律發發客或末暗其理時受其欺雖製造精良終成無益此一弊也第二曰揀篩由山買茶載以筐與袋發至莊棧女工男傭以次揀篩揀時則男女喧笑心不在焉隨揀隨篩則一人司一籠半籠半睡終日僅篩出一二十斤而片索仍不能勻此又一弊也第三曰堆焙片索既勻然後發焙焙用竹籠下熾炭於火盆籠中隔以竹篾茶置其中晝夜烘之極熱則取出翻騰數次斯烘透矣乃發大雄拌勻裝箱翻時或有未周則生熟參半又有夾於篾縫中者久烘而焦其味甚劣又有餘未從竹篾縫漏下火盆內熾烟騰起其味尤劣此等劣味雜入茶內加以生熟不勻又焉能佳此其弊又一也第四曰裝箱箱用薄木板內有鉛皮鉛皮漏封不密復復釘之不牢茶在箱中不一二月即洩氣走味茶市初開即微覺減色為日愈久味同嚼蠟價安得不跌售安得不急此又一弊也今欲整頓茶業必須去此四弊延聘精於識茶者慎擇辦以固其本如法製造認真揀篩以清其源或辦新式機器或置新式茶爐定造厚密之箱箱以保其長久於是茶純而工本輕蓋工本之損耗大半由於踏踰糜費一一精求工本反省而茶則全矣聲名既著餘利自厚矣萬物各有其宜中國之茶乃造化自然之利洋人欲以人力奪天工於外洋多種茶樹以奪中國之利土地非宜究屬勉強強終不若中國茶味之厚且純祇以中國製造未精遂存蔑視之意今果能極意整頓各自奮勉則公道自在人心方且重價爭購先期預定何患銷場之不廣茶業之不盛大利之不返乎又有花香之茶為洋人所推重而中外製造皆不得其法蓋以花片窰在茶內日久濕鬱味變雖有微香不遠於飲若以新意造成抽氣香窰用整盆清香花置於旁但吸其清香以入茶並無滯滯則香味清幽入口分明何種花香歷歷可辨飲之令人如登仙境此種茶亦各兼製以作珍乘不更將不脛而走不翼而飛也哉余曰整頓茶業講求機器製造此說曾見龍赫稅務司之公文可知外洋亦未嘗不欲中國人之自興其茶

犯不肯行 ○昨接日本來信云有西人名力老日前因犯事驅逐出境該西人私自逃回為差認識拘解定罪照律充發美國旋於去月十六日十點鐘時由差押其至薛地柯轉禮奧的贊尼路火船往舊金山差博其行李同乘小輪船開往經將行李搬上惟力站立小輪船對大船上人言曰此行非我願意乃差向我便袋取銀二百廿五元寫船位紙此船為花旗輪船公司船今我對各人聲明倘強載我往舊金山我定必向美國政府控告該船強運我往其餘向多曾語致阻大船遲兩點鐘未能解維各差無法使之上船乃帶回交租界地方官辦理此後未知如何發遣

狂病醫治 ○聞人孫金現年已登知命有奇至其所操何業亦不可得而詳惟於邇來染有瘋狂之病志慮已昏未解遣醫調治以故病竟日增於初七日孫則貿然外出赴於王家山下亂舞狂跳笑啼無狀甚且於路上行人遇必為之欺侮途人殊多苦之時適有巡差察至因將孫執送於案初八日經伊太守提訊而孫仍復喃喃自語不知所對故太守知彼委係傳染瘋症因飭差送交西醫院調治惟於是日太守復訊一瘋狂之人吳清池係屬籍人而產於隨者現已登二十餘齡惟不知緣何久染瘋癲之病其兄某甲誼篤孔懷每於其病發之時嘗為延醫求治爭奈藥石無靈不能盡絕病株故亦時發時愈而已是以於初七日吳之舊病復發因在松栢街中惡態俱作神色昏然嬉戲跳舞亦且擾及行人故被巡差執送於案時太守研訊知吳亦係染有瘋病命將其發交西醫院求治詎其兄某甲赴於案前特請將吳領回自延醫治太守亦如所請而甲乃即領吳與之偕返云

行竊逮獄 ○聞人林新新者於初七夜鐘鳴八點時在甘公麻六甲街烟廠內伴吐霧吞雲之樂一燈斜對短榻橫眠領受箇中滋味維時天氣炎熱汗流乃將衣服解下置置架上詎意隣榻有某者窺見其衣囊重墜且復疊然墳起知其中必不少阿堵物貯焉由是貪念頓萌遂心領起遂伸手夾取豈料銀圓相觸丁然有聲林即驚覺起視見銀圓已入其手官即鳴捕適有暗牌華差趕至將其人執獲送案初八日經伊太守升堂提訊始悉其人黃姓名喜蓋潮籍人也衣裳楚楚儼然富家兒但維俯首認罪求乞施恩府尊乃判罰入獄一閱月以示為盜者戒

預定聘儀 ○初七日有友自廈門來者據云廈島所轄計共一百三十餘社其中居民近議婚姻一事大非容易其於女家視女不啻等於居奇而婚姻財不羞自薛壽壽蓋緣該處居民近以海禁大開出洋謀利實繁有徒迨至滿載皆旋大半年逾強盛至此欲求匹偶皆屬梅嶺之坂期故老夫女妻年日不倫苟非大破僱囊安肯由房招我我是以於相攸之舉迫得重加聘儀於是東床選婿之儀莫不為錙銖之是求罔論年華之相若以故婿人之子多有太息於難求則相攸之舉迫得重加聘儀於是東床選婿之儀莫不為錙銖之是求民貧富不一而出洋之免利事倍易於鄉民乃若重財論婚以出洋之多資易中雀屏之選而鄉民困乏難期撮合於錙銖是以司馬招集各社之紳耆赴署公議擬欲自茲以往出洋者之論婚訂定聘金一百二十元不得過於所與惟鄉民之中婚訂定聘金八十元亦不能吝於所給似此此相平其情彼此之聯婚自易是富者既屬金夫而種玉即貧者亦不至向隅而抱恨也至是各紳等以司馬之論政既風化之可推因則咸遵所諭故司馬即將情懸示遍貼鄰閭示中約略所言大都謂此後論婚會須照示遵行否則重究不貸倘有故違示諭妄作妄為如有知其情者赴署告發實買之餘即給報者之花紅計有一百五十元云

出洋又眾 ○計自中外通商以來華人之出洋謀生者日益眾多然自昔日而論終未有如邇日之繁也即以南洋觀之凡有輪船由華抵叻輒有搭客數百名幾於絡繹不絕如履戶庭者然茲於初十日上午十點鐘有藍烟筒輪船由廈抵叻其於船中搭客計有七百餘名由此觀之不已見出洋之人日益加盛哉

拿獲拐婦 ○粵東城西有婦女一口名陸二奶人多耳其名不知其周流串揚也月前抵高州府屬販賣人口在茂名縣南盛墟誘一少婦至省賣往番禺新洲新合成娼寮得銀一百六十元少婦姓陳名連枝年二十七歲夫死無以為生陸二奶騙其來省僱工遂賣於娼寮得銀而去詎陳連枝冰霜其志鐵石其心處汚泥而自潔鴿婦屢加鑿楚連枝抵死不辱折磨愈甚操守益堅鴿母理諭勢禁情遣之俱竊託鴿役黃權勸學回省轉繫河南祥里劉梁氏寮中被南洲局勇訴悉稟明局紳前任劉梁氏之家起回陳連枝并有女童一口名梁東喜年十四歲係粵西貴縣人亦被拐而來者齊帶回局經局紳訊問原委遂將陳連枝及梁東喜劉梁氏移解番禺縣發落杜明府提訊劉梁氏初恃其利口狡辯明府備掌煩四十下始垂首械聲直供不諱乃將劉梁氏收監會審緝拿陸二奶暨黃權勸男婦二名口其陳連枝與梁東喜發愛育善堂遇有便船分送回籍俾其骨肉團聚焉

關心民食 ○瓊州所屬天時久旱民食多艱前經官民竭誠求雨以期甘霖溼沛至月之初二晚濃雲鬱墨好雨跳珠浙瀝之聲翌日向未止息然南畝西疇得雨仍未深透且糧價昂貴窮簷蔭屋升斗難謀道憲楊觀察惻然憫之特籌銀一萬五千兩委員乘廣乙兵船到港購米轉交廣庚兵船載運回瓊平糶楊觀察關心民瘼應無不馨香祝之也

母子巧遇 ○接上海信得悉蘇州有一婦人嫁夫生子不幸夫亡其子年僅數齡遂挈之至上海依其親識其子為人帶往省城投師

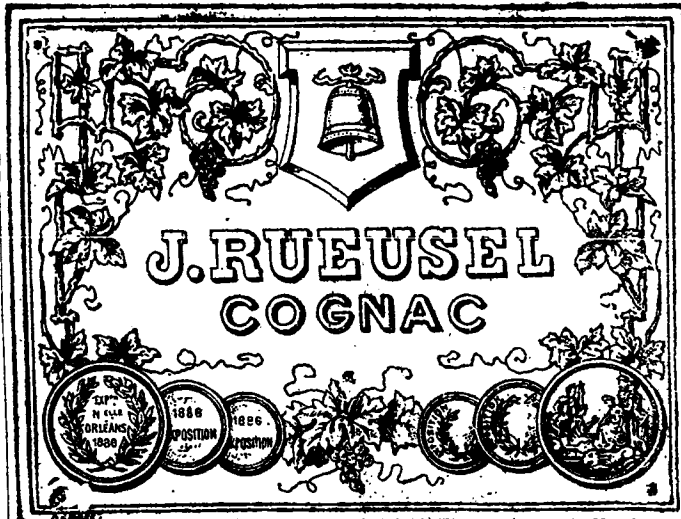
頂上 萬蘭池酒發售



啟者本行所傳之萬蘭池酒昂無伴製而此酒係於一千六百二十四年即創製通行歐洲境內至今傳至其會孫如法倣造故其酒馳傳遐邇最擅銷場此酒係在法國製造素馳名譽 諸君試飲即知其酒之佳今本行特運此酒來購應沽 諸君有欲零沽者可向錦興號 安祿公司 玉哲公司 允吉公司 錦安探買倘若沽用成起者可至前麗如銀行巷內本行詢問便得此佈

大英一千八百九十四年正月廿三號
大清光緒十九年十二月十七日 吉來乙洋行謹啟

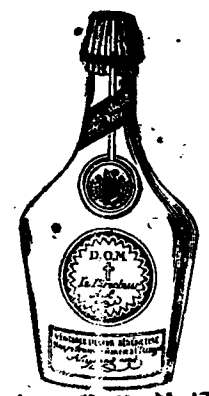
頂上 鐘酒池蘭萬 兌發



啟者本公司近由歐洲辦到頂上萬蘭池酒來助發售其庄係作鐘標香味異常芳烈凡輕酌飲者莫不盛稱此酒之佳茲特將此酒票列登告白佈明 諸君賜顧請至葛士兄弟洋行隔鄰樓上本公司選購并祈細認此標并有華字小票黏於樽上方不致誤特此佈聞

大英一千八百九十三年八月五號
新嘉坡峇知里彌公司謹啟

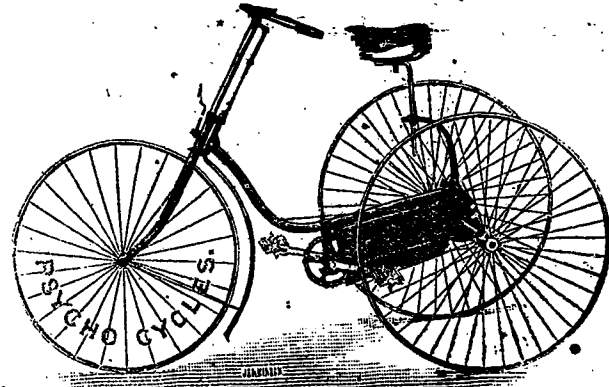
頂上 呂咸酒出售



啟者本公司由歐洲辦到邊尼力頓頂上呂咸酒來助發售此酒乃天主教大神甫所創製功能化痰下氣降食除煩且能解他酒之醉凡有飲酒過量者即飲此酒立能清醒故其精爽異常 諸君有欲購飲者請至葛士兄弟洋行隔鄰樓上本公司選沽為盼

英一千八百九十三年三月廿二月初三日
大清光緒十九年 峇里尼公司謹啟

新到脚踏快車發賣



啟者本公司現由歐洲辦到脚踏快車出售其車輕巧利便最能耐久且快捷異常無論雙輪三輪各式俱備前於西七月六號及九號時曾有人以本公司所傳之車與他號之車賽相而本公司之快捷者洵稱第一妙製此等快車最合於東方各埠所用而且價甚相宜 諸君賜顧請移玉至士庫街第十二號門牌本公司內面商便得特此佈告

大英一千八百九十二年七月三十號
光緒十八年閏月初七日
萊星亞兀禮付公司謹白

賞啟者做宅仍與號內於本月廿七夜不知何人潛入臥室撬破小箱取有鎖匙一具並有銀紙及銀圓共八十八元統計失項共值英銀一千五百元至今尚不知阿誰盜去倘 諸君有知以上所失項係為某人伴盜能為據實報捕以及起回贓物等件即酬花紅銀五百元決不食言此佈光緒廿年二月十日

象頭標蜜酒出售



啟者本公司由歐洲督辦象頭標車先那密酒來助專為實得力諸仕商所用此酒氣味香醇且能除煩解渴於實得力地土最屬相宜洵合諸君所用茲特將其標式列於報中俾諸君一覽而無誤式購取倘蒙 光顧請至葛士兄弟洋行萬興號右鄰本公司認象首標為記庶不致誤價極平特此佈聞

大英一千八百九十三年元月廿一號
新嘉坡峇買公司謹啟

水藥生醫耶亞



**FOR COLDS,
COUGHS,
HOARSENESS,
AND ALL
Throat and Lung
DISEASES.**

As an emergency medicine, a safeguard for children, an ever-ready remedy to be relied upon in cases of colds, coughs, croup, whooping-cough, influenza, and all diseases of the throat and lungs, Ayer's Cherry Pectoral has no equal in pharmacy.

Ayer's Cherry Pectoral

Prepared by Dr. J. C. Ayer & Co., Lowell, Mass., U. S. A.

Beware of cheap imitations. The name—Ayer's Cherry Pectoral—is prominent on the wrapper, and is blown in the glass of each of our bottles.

The Singapore Dispensary Ltd., General Agents for The Straits.

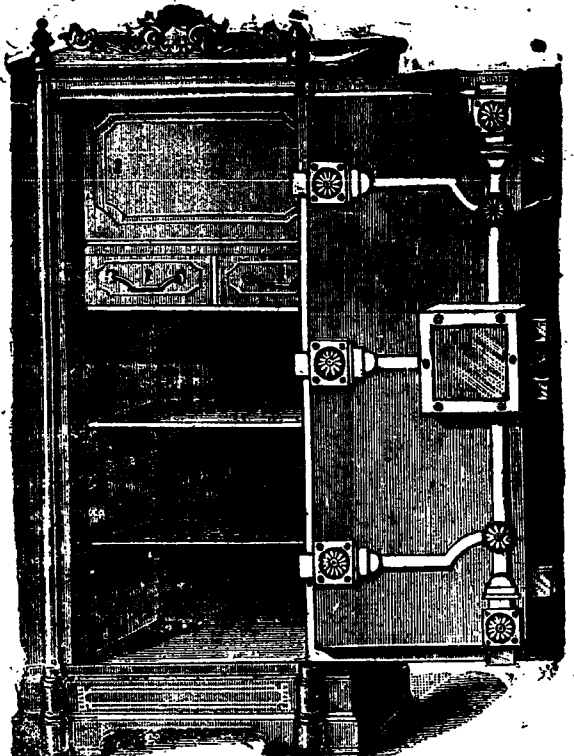
啟者本醫生所製之櫻桃開鬱藥膏經深思殫慮研究數年之久始得克成此藥精治各感傷風咳嗽喘症嗽感受四時不正之氣以及喉肺諸疾失音等症服此藥者無不立效如神固非凡藥所能及此 諸君有枯用其藥者祈為細辨免為偽藥所欺至本醫生所製之藥此藥上玻璃製有本醫生名字而包頭亦列有本醫士之名庶免為魚珠所混現此藥膏在買得力境內係託星架坡藥房代售 諸君沽用祈至該藥房採買可也此佈
西一千八百九十三年九月廿三號美國醫生亞耶謹啟

購其照華英書籍地圖發售 ○啟者謝君階司馬其照粵東人也華英文學俱備精深中外士人久經欽仰故屢為國家信任厥功偉大於乾坤現有所著華英書籍地圖寄交本號發售茲將各書目列登如左 華英字典集成每部銀五元五角 英文成語字典集成每部銀五元 應酬寶笈每部銀二元 英語彙腋初集每部銀一元五角 英語彙腋二集每部銀二元 英語初階每部銀陸角 鑄銅板地球五大洲全圖每幅銀一元此各書統華英之文字譯中外之要談書中發明妙蘊舉筆難宣書中指示捷途如師對語誠為度世金針尋津寶筏不愧為百世師也業於鑄板刷印出售莫不盛行華英各國中國人士不爭先快視稱有用之書亦皆領有英美各國牌照無論中外人翻刻必加稟究此佈
光緒十九年十月十六日 香港中環文裕堂 上海拋球場華彰號 舊金山大埠永豐號 星嘉坡漆木街南興隆號啟

小輪出賣 ○啟者本機器廠近有新製小輪船二艘出售該船一名基里排係用惹智木製就船底係包銅板甚為堅固計船身長四十五英尺闊九英尺深四英尺三寸食水深二英尺四寸有大客房一間在於船頭甚為華美船尾更有貨艙一間其水櫃甚巨係用銅製兩機器甚為堅固且殊靈便每點鐘能行九英里半此船用以來往內河或附近小埠最為合式又一艘名曰羅池亦為新製機用惹智木裝就而包銅板者船身長四十一英尺闊七英尺六寸深三英尺九寸食水二英尺六寸每點鐘能行九英里以上輪船所用機器係英京著名巨廠照法製造并經機器師親為監督是以美備異常現此二船一切均已預備可以立刻展輪統計南洋各埠小二船其輕捷之處無有能出其右者 諸君有欲看閱請至甘榜麻大甲本廠內詢問便得特此佈告 大英一千八百九十三年八月三號 來星亞兀禮付機器廠啟

本號輪船往來各埠開列如左
在各埠往實叻日期 在實叻往
麻大甲每逢禮拜一五日下午四點
麻大甲往芙蓉每逢禮
拜二六日中午十一點鐘開行 由
芙蓉往吉隆坡每逢禮拜二六日下午
午六點鐘開行 由各埠回實叻即
日 由吉隆坡回芙蓉每逢禮拜一
四日下午四點鐘開行 由芙蓉回
麻大甲每逢禮拜二五日上午十點
鐘開行 由麻大甲回實叻每逢禮
拜二五日下午四點鐘開行 另有
輪船在叻往麻大甲吉隆坡實蘭午
每逢禮拜五三點鐘開行特此佈聞
豐源號謹白

鐵 櫃 出 售



啟者本行所售之鐵在瀨本坡馳名已久素蒙 諸君購用無不盛稱其妙計此廚之大小共有五種而價費最少亦在一百元以上而此鐵櫃乃歐洲著名工師所製極為美善本坡所有西人齊智人以及作椒密生理諸華商多向本行購買以為貯銀之用因本行所沽者均用頂上物料製造而成不惟能壯觀瞻且異常堅固無論火燒盜劫均保無虞貨真價廉莫此為甚倘諸君有欲購此廚以收藏重寶可至本行選閱是幸此佈
英一千八百九十年元月四號
不殺呼魯公司謹啟
加珍目至殺公司謹啟

案圖乃申詳大憲訊寔核辦命將張遞解回籍不得復履英屬匪於去月開張復由華潛來補地為甚察覺復執逮案以上情節經已備錄前報第於此案業經府太守提訊數堂尚未得成信讞至十一日復經伊太守提案細鞠即命將案上詳臬堂核辦詎於將張詳臬之時係着第二百零三號膠拉油差押張詳解乃躋至中途該差不及提防竟被張伺其隙捷足逃去不知踪跡故總差已將該差押回第一號捕房候訊仍着各差一律嚴查務必獲張歸案究治云

臬案初紀 ○十一日乃本年臬署第三次開堂決獄之期是日谷廉訪提訊第一起聞人張狗劫案事緣二月初五夜十一點鐘在加籠路劫其同籍人曾倒被差捕獲逮案廉訪訊後陪審諸員命稱張委係行劫賊踪顯然是罪有應得廉訪乃判張罰禁一年又訊第三起鐵匠劉連發以錘傷人案先是有客人周亞山赴衣箱街向其同籍人劉連發索償欠項被劉連發以錘毆折周之左臂周乃赴案告發廉訪訊後陪審諸員以原告控無証據命稱劉連發係為無罪廉訪判將劉連發開釋判畢即訊第二起海南人黃廣代被其同籍人張亞芳控其縱火圖燒店舖之案訊畢後以所控証據尚未顯然因判將被告開釋

盜鐘繫獄 ○真那沙棉吉寧人產於叻也向寓於小坡實里宜路第廿三號門牌內家具中人之產故其寓中廳事所陳頗覺美麗五光十色足動盜竊所垂涎故於初八夜十點鐘時適有客人張亞敏者道經戶前見其雙扉半掩堂以上聞其無人蓋真適入內進與婦子聚談故不暇兼顧於外也張遂潛身入內僅升於堂即盜其鐘欲遁孰知作盜心怯疾足欲逃而步履之聲達於內室真即出為察視乃見張之盜鐘以逃登即出門呼捕時有暗差至是聞因將張緝獲逮於案中十一日經太守提訊爰以人贓并獲盜跡昭然故將張判罰禁監二閱月示儆

醉後傷人 ○酒之為禍烈矣哉而醉嗜杯中物者日好與舞秀才遊即至玉山頹倒猶思深入乎醉鄉孰知酒逾於量即被其困而平日之性情遂因之而昏亂致醉後之糊行妄作未有不弄出於釁端者此衛武公之飲酒悔過而作抑抑之詩以自勵者良有以也聞人陳某酒徒也向在小坡二十間海面某中紅丸充理司賬查其生平嗜酒每飲必醉雖至酒亂性狂輒肇釁端曾不知悔諸夥中多有戒之者陳以逆耳之言恍似風吹馬耳鵠首蟻綠而醉嗜依然故諸夥目彼為狂生每於陳之酒後均不敢相與聚談蓋恐近得其辱也於初八日下午三點鐘時陳適目外而返見其醉容可掬能夥多避之詎陳醉後稜物性為酒亂逢人輒罵肆辱任情爾有其同籍人鄭某者不知緣何又為侮辱鄭不甘因與角口陳竟手執木棍向鄭當頭一棒鄭遂破厥頭斷血岑岑下鄭即嗚捕拘之逮案差以鄭傷頗重因將鄭送交國家醫院調治十一日經晏太守提案詳訊知陳醉後行兇殊屬胆玩因判陳罰銀十元以為贖酒毆人者戒

紅雲活現 ○聞人吳某向在小坡域多利街某店中充當鑄造銅器為業復於每日之間肩厥銅器往來街道沿途喚賣以博蠅頭去月初旬吳乃肩此銅器躋於東陵道經某菓園前有一爪亞少婦年約二旬出園喚吳購買銅器吳本登徒者流見婦貌美而醜不禁見獵心喜於是入以游詞惟婦賦性甚淫竟乃眉挑目語故作傳情吳即心馬意猿遂與婦偕赴陽臺共追襄王之夢由是雲雨綢繆匪伊朝夕吳至是詰其所天婦謂數羅本自有夫緣伊有事赴於他埠臨歧約謂閱三月之久然後會旋是此段因緣詎非露水吳乃日夕往來不啻視同眷屬迨至期日來吳之面目非似廬山恍覺紅雲隱現花映丹霞同店之人知其快染瘋症詰其近遇初吳向隱而不言嗣則攬鏡自憐始驚面目全非迥異龐兒於舊日乃悟此婦係染瘋症故為傳毒因於初十日赴於該園欲為論理詎至是聞該婦已預逃去惟見該園依舊局鎖雙扉人面桃花不知去向何處吳至是荷荷而歸亟為遺醫以治想藥石有靈未必能祛此病也江東父老吳將何面目以見之耶觀此而貪意外之色者當亦引為鑑矣

傷心慘目 ○茲接粵友來信云粵垣疫症流行死亡相繼人心惶惑莫不倍備其生故省中大憲於禁屠贖疫而外復講求良方以治疫症即如前報所錄臬憲所訂之方遍貼街衢查其方內藥品係需用石龍子蛇為君按該蛇產於浙省向為粵地所無臬憲乃發電至浙購取經已將蛇購回粵地而藥成丸發派病者療治立起沉痾已不乏人故居民歌頌其德不啻萬家生佛矣而愛育善堂紳董於去月二十七日暇率都城隍神銜及波羅銅鼓巡遊西關地而又西門長庚里居民亦率該街所祀之玄壇神及其廟所祀之白額虎巡遊街道至黃沙居民亦有奉神出遊以驅疫鬼其他各處亦有延僧設壇以禳厲疫無如疫症尚未消中疫而斃者尚不乏人故廉濟醫院於週日又刊刻時症良方着人沿途派送查其疫症有二一為紅絲疔一為楊子疔焉茲將其方照列於下其治紅絲疔也云是疔初起如蚊口所咬而極為險厄倘毒氣透心即不可救藥近日粵垣多有此症治之者用銀針將疔挑破擠出毒水隨用燈火炙破疔口復用元參金銀花各三錢白菊花葉地丁蒲公英紫背天葵各一錢五分淨水煎服二三劑其治楊子疔也云此症初起一二日身發大熱口出亂言不醒人事遲一二日則身中手足骨節起硬核如橫櫛或一處或數處倘三五日不醫理即不可救治之者須用鮮扇大碗或鮮白灰薯鮮烏球薯鮮芋鮮根生鹽少許搗爛敷硬核乾即易換復用大生地五錢川銀花四錢黃芩三錢半大甘草一錢北防風天花粉小木通連喬壳牽牛子各三錢川黃連黃柏各二錢半龍胆草打碎生山枝各二錢用水三碗煎餘加正硃砂五分冲服如見頭痛加白芷一錢半身體素弱加正防黨三錢川獨活錢半同煎服倘或大便不通及骨節疼痛則加正西秦芩四錢朴硝二錢冲服二症俱忌食米氣按是方一出染疫者照其方而服之曾已活救多人然而病疫時行尚未消清

售出酒池萬標首仔紅冠

酒蜜標旗上頂



大柴發客 ○啟者本號專心研究認真督辦各款月琴嘜 童鶴嘜 雙貓嘜 鷹箭嘜及別樣新墨火柴發客不惜工料期行久遠
 經濕不燻請 君光顧請移 玉到水仙門大葛街門牌四十號看貨面商並有新欸日本洋貨發售此佈
 大清光緒二十年三月十四日

啟者本行現承英京達丁南禮惹蜜酒公司之旗票蜜酒此酒業經致推究為第一上品其性清涼解毒飲之能令人心曠神怡誠蜜酒中之最佳此酒向由本公司代沽今助地然里直洋行暨各沽酒之店亦有零賣 諸君有到份之癖者向祈移玉前往選沽為盼此佈 聞
 英一千八百九十三年元月十七號
 慕娘公司白謹

精理機器
 J. LAWSON.

Consulting Engineer, Surveyor and Machinery Valuer.
 MARINE CLUB.
 Superintendent Engineer, S. S. Singapore.

啟者余素精於機器之學曾在英京考授機器司之職所有繪圖估價及代理買賣火船並修理輪船火機等一切體般機噐莫不善為料理主顧不誤更能代 諸君查看輪船並督理製造各體機器等事 諸君光顧請移玉至士庫花園邊士弁士里街蘭水公司樓上本寫字樓內面商便得此佈聞
 英一千八百九十三年元月七號
 然羅申謹白

啟者本公司所製之紅首冠仔標萬蘭池酒馳名已久乃在歐州名家所製自一千八百一十九年相傳至今已閱七十年之久而其數酒收存有十年方肯出而沽賣故其熱氣概已全消所以 諸君沾飲者均深獎譽在歐洲一帶各國之人無不喜飲此酒因其氣味清香遠勝於他酒故也是以本行特辦此酒來助發售自此酒到叻而後凡沾飲者無不盛稱其美且此酒與本坡天氣甚屬合宜 諸君賜顧祈細心辨認紅頭庄及以上所列各標頭并有來士古乙拿標只為司等西字為憑庶免為珠目之混是所切



啟者本公司所製之紅首冠仔標萬蘭池酒馳名已久乃在歐州名家所製自一千八百一十九年相傳至今已閱七十年之久而其數酒收存有十年方肯出而沽賣故其熱氣概已全消所以 諸君沾飲者均深獎譽在歐洲一帶各國之人無不喜飲此酒因其氣味清香遠勝於他酒故也是以本行特辦此酒來助發售自此酒到叻而後凡沾飲者無不盛稱其美且此酒與本坡天氣甚屬合宜 諸君賜顧祈細心辨認紅頭庄及以上所列各標頭并有來士古乙拿標只為司等西字為憑庶免為珠目之混是所切

售出酒池萬標鐘金正



啟者本公司所督辦正金花鐘標萬蘭池酒久已馳名助地華藉諸君子均喜用之現已釐定與本坡酒公司包銷以應客沽凡 諸君有欲寄購者請至酒公司沽買便得如買成起以便配往外處者仍可至本行沽買至此酒製造之法精妙異常酒味甚清以之蒸釀者皆為上等之料修無偽克之弊此酒若在本坡沽宜且價亦甚廉諸君翁情用須為留心辨認以防魚珠之混因
 現在市上假冒者甚多買本行有厚難焉
 大英一千八百八十九年十二月三號
 丕殺呼聲即前加珍洋行謹啟

大英一千八百八十九年二月拾號

丕殺呼聲即前加珍洋行謹啟

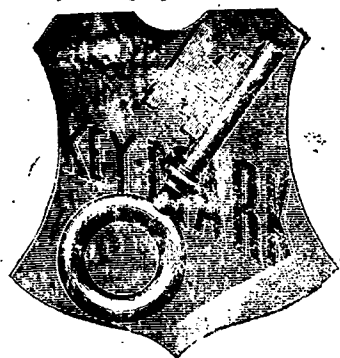
天

以上所黏各標如無本行不殺呼聲字者即為假貨幸勿為之誤

大英一千八百八十九年十二月三號

丕殺呼聲即前加珍洋行謹啟

售發酒蜜



啟者本行由歐洲辦到上等密酒來助發售其酒甚佳茲將標頭印出諸君光顧祈為細認免致有誤蓋聞有無恥之徒假冒本行鎖匙標酒希圖目魚混珠最堪痛恨今本行再行核定於酒樽木枳內加鐵烙鎖行形以示分別祈諸君自有人假冒到請本行轉明即謝花紅銀二百大元經官訊定即能發斷不食言再此酒不能販賣加勝吧 三寶瓏 望里末 望加錫 檳榔嶼 日裡等處其他各埠均能運往謹此佈聞

大英一千八百九十三年五月廿六號
大清光緒十九年四月十一日

明鳴也洋行謹啟 天

售出酒池萬標案蜂上頂國法



TO BE HAD OF ALL WINE MERCHANTS

敬啟者本公司親由法國督辦頂上好萬國池酒來助發售其酒清香濃郁醇厚異常飲之誠可令人長血氣壯筋骨悅顏色妙矣無窮今市上所有萬國池酒無有能出其右者誠佐饌中妙品也至此酒惟本公司一家沽出餘無別家出售諸君光顧請細認蜂案標頭為記並細辨香味方不致誤價甚相宜倘有到份之辦者祈早至惠臨沽買是幸

大英一千八百八十八年六月二十號
大清光緒十四年五月十一日

明鳴也公司謹啟

售出品三

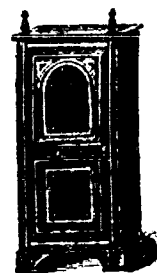


啟者本行督辦歐洲馳名三品洋酒來助發售其酒清香濃郁醇厚異常飲之誠可令人長血氣壯筋骨悅顏色妙矣無窮今市上所有三品洋酒無有能出其右者誠佐饌中妙品也至此酒惟本公司一家沽出餘無別家出售諸君光顧請細認蜂案標頭為記並細辨香味方不致誤價甚相宜倘有到份之辦者祈早至惠臨沽買是幸

有小包也即請細認蜂案標頭也公司者始無誤若此字樣即係假冒請為細認此佈聞

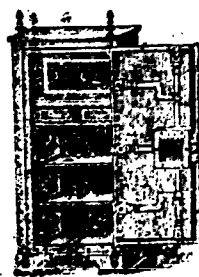
大英一千八百八十五年十二月十九號
明鳴也公司謹啟

售發櫥鐵名馳



嘗思養生之道所最要者備德薄其大則備銀兩然必須有以善藏始無意外此本行鐵櫥所以為 諸君之所共賞也啟者本行所賣之鐵櫥久已馳名於東方一帶而於叻坡則聲名尤著至本行沽賣此等鐵櫥已有三十年之久其製法為堅固保能避火且其鎖鑰甚妙斷非盜賊等所能開計其櫥全身均用鐵製成並無雜以木料且諸櫥自前至今均為一式堅固前無有優劣之分至於各櫥大小不一而價值則約一百元至四百元凡用之者可保其不礙焚燒即火災亦無所損本行之鐵櫥實為叻坡諸華商所喜購而本行每年所沽亦殊不鮮茲特為之錄佈倘諸君有惠顧者祈即至玉臨選購為盼

大英一千八百八十九年十一月十八號



明鳴也洋行謹啟

賣發酒密烏



啟者本行向由英國督辦各名酒來助發售久已遐邇馳名茲復由英新辦到頂上士斗雲字號之狗頭標烏密酒到助發售此酒香美異常不惟飲之可口且能保養精神調和血氣常飲令人不生疾病誠酒國中上品也君光顧應細看以上所列之狗頭標庶不致誤且價甚相宜倘諸君有欲沽飲者請至本行取用可也此佈

大英一千八百八十八年八月十五號

明鳴也洋行謹啟

