

大清光緒二十一年

本館新聞除禮拜外日出一紙諸君賜閱本報者無論本埠外埠均可預致本館取閱如外埠閱報加寄費可也除日報照常刊送外復不惜工本從英國採辦釘書裁紙各機器以待與各官商刊印書籍單件並有英國各體活字及各式花邊等延有西人排印工藝甚精所有中西文字均能刊印並有石版印字大小機器均用精工刊

第三千七百三十九號

申報

(號一十第牌門口虱巴舊在設開館本)

印工級絕倫並延有文士書寫各體文字現由上海購到各種書籍出售其書目另行刊佈所有各項價甚相宜再本館所登來札原擇其有關世道人心者附登否亦須無礙於人而後始錄其有謬誤成文以及支離費解者概不登報須寫真爵里而後敢登但來稿須與不登均不能將原稿收回也 本館謹白

甲午四月初四日

英大一千八百九十四年五月八號禮拜二 每張售錢五文 每月一元 每季三元 每半年六元 每年十二元 凡告白者請向本館接洽

代請收數 ○啟者茲有人託本館代請收數人一名其人須畧識英語英文及諳熟膠拉油語者方能合用倘有欲承斯役者可向本館主面商便得特此佈告 本館謹啟

菓園出賺 ○啟者茲有菓園一所在小東陵馬打厝前附近之處園中栽有菓木甚繁如榴連望吃紅毛丹等結實纍纍業將成熟所有各菓均為佳種甘爽異常茲欲將此菓木出賺與人 諸君有欲承賺此菓者請至本館面商可也此佈 本館謹啟

映相畫幔寄售 ○啟者茲有友人以映相樓壁所懸之畫景帳幔一幅托本館代為出售此帳幔係用頂上帆布所製甚為闊麗歐洲名畫工繪有油畫於其中浮凸玲瓏不味活景若懸諸壁間以為映相後壁之用洵稱絕妙諸君有欲購置者請至本館面商可也 本館謹啟

振興絲業芻言

中國之生意其與外洋相交易者以絲茶為大宗此固夫人而知之者也茶業之疲年甚一年日甚一日余竭力苦口勸其各自整頓共圖振興幾幾乎言之百十次而迄無人焉一聽之茶業卒亦無挽回之一日至於絲亦曾論及之近一二年絲業若漸漸有轉機當此時也正宜上下一心殫志竭慮相砥礪以期蒸蒸日上乃為上策查出絲最盛者為湖州為嘉興杭紹則其次也江南則蘇常兩屬多出絲余每見上海絲商之收購者往往競至無錫一帶輕舟以去滿載而歸竊疑無錫之絲不甚著名何以收購者不往嘉湖而至彼既而至嘉湖所出多肥絲其有為洋絲者則另自成帶以消洋商而轉于之收則多係做洋絲之商人蓋洋人收絲喜勻細白淨故近來練絲局盛行各以機器練絲以廣銷售故必收購于收簡者不獨往無錫也紹地亦頗多去年有欲至乘邑收簡者既而折回詢其故則云官有禁令簡行不准多開故不能向他人仰鼻息而紹地之簡銷路恐將漸隘也余聞之殊不解其何故蓋祇知握管不識持籌固欲索解人而不可得近有客自范蠡城邊來亦備中人也復詢之則慨然與歎曰紹屬土產惟桑與茶茶則聽民採辦由中出洋柔則逐年栽植養蠶之家年旺一年絲行收買既不能盡機戶組織亦常有餘出產極廣而銷路則極狹何則以售絲必由行家行家則往往把持壟斷故抑其價鄉民富春荒之際則無銷路不得已勉強賤售為挖肉補瘡之計然此皆肥絲之銷場非洋絲也洋絲紹地不出近年始添設簡灶乃多一銷路絲貴則售絲簡貴則售簡不受絲行束縛民頗便之有蠶之家既可售絲又可售簡銷路愈廣獲利愈多獲利愈多則售絲簡力此又自然之勢也紹屬新昌乘縣會稽餘姚等縣其認織絲捐每年止數千元今則萬餘元矣而意外多出簡捐五六萬元則亦足以上裕 國課下利民生奈絲行以簡灶之設有碍於彼噴有煩言謂售簡太多肥絲不敷織用官府不知其詳亦有為其所蒙者此禁之所由來也不知絲捐係絲行所包每年不過萬餘元仍未之減而簡捐之增出者且有五六萬元之多如果售簡有碍於織絲則安得捐數有增而無減此其明效大驗也絲價賤貴孰執孰否鄉民擇利而行商人相時而動本不得於機戶若禁之過嚴蠶繭積滯鄉民無利勢必荒廢桑田息緩蠶事其所傷不更多乎故自有此禁而民間頗有怨咨彼收購者此地所出多則羣赴此地彼地收購便則亦爭至彼地若所出雖多而收買不便則可以顯而之他江浙兩省出繭之地正不止一二處固不慮其無收處而鄉民之藉此以謀生者苦矣此其故非由於官之偏聽實由於行家之播弄竊以為此時中國利權漸為外人所奪惟此絲茶兩項尚足與之相敵乃茶則謀於食之一字始則貪做不顧山價之昂既而貪多又不肯以小盈而止終而貪速乃甘心折本而賤售有此三者戒之不聽諍之不得惟有付諸無可如何絲之一業則邇來稍有轉機正當從此振興各奮精神各盡心力上下一心商民一氣互相保護共相扶持庶尚足以稍稍收回利權勿令後人笑我之拙而乃偏有此等邪說足以發官長之聰明致令有貨者苦無銷路欲貨者亦不得其門是不亦大可惜哉余曰其病若止於此則尚不難醫也夫絲捐簡捐同歸裕國捐年來未有所增以為簡之弊之而絲捐則亦未減也簡捐之所增且較之絲捐多出數倍則即論捐而簡捐之增足以敵絲捐而存餘果其禁之則所收之簡捐又何自而增當更有明禁而暗弛者此種情弊實屬特未能詳晰論其知之有不合彼而就此者哉 簡代購錄上海報館自恭錄 ○三月十八日奉 上諭長萃等奏查出彌封賄錄書手舞弊情形請交部審訊一摺

得而知但以守法之人竟至執法安詳... 任遊臣一味欺飾四方無賴之徒與官場子弟姓名學... 度臣攝命至北該該處亦未必不為心折然臣為 朝廷... 皇聖鑒訓示謹奏

諭旨恭錄 ○三月十三日奉 上諭... 入江西羅泉大小井土嶺地方糾集匪徒... 鄧世恩等六十四名奪獲破械槍炮等件... 三名餘匪受傷名退回粵境由道盤獲... 南昌府事饒州府知府倪恩齡著俟得道員後賞加二品銜... 著賞加游擊銜守備王高魁著以都司補用以示鼓勵... 雲南廣西州訓導甘雨等誠學政奏稱或克勤毅守不愧師資... 雲州學正李瀾前員明縣訓導張雨琴大理府教授許印芳... 筆劍憲補授詹事府少詹事欽此

英京電報 ○初一日英京發來電報云前相西... 先知果志如何始為決斷夫我英自開國以來凡諸廷臣... 大有不足於現任廷臣之處也

球師絕技 ○西人擊擲桌球之戲計分數等其舊式者... 為之至近日所最盛行者則為英國之球係用球子四枚... 皆中於是接連而下竟連擊至一千三百九十二點始已... 是可見技藝之有獨工也如此爰特誌之

停公預誌 ○頃閱憲報云西本月十四號即華本月初十日... 為英皇令諭是日曠地所有衙署銀行等亦均暫停一日... 暹羅命案 ○頃閱網略西報內言命案一則頗屬慘聞... 被人戕斃事聞英官備差緝獲將兇手七獲究辦至其事... 買入豈得為私且發賣牲口之人向在可為指證遂將此事... 是日乘婦有事渡河即糾同二人闖入艇中拔出火鎗劍... 拋棄水中者有謂已為兇手取去者現兇手在逃惟人命... 雷起述奇 ○近來叻地雷起之事迭有所聞本報亦屢言之... 吉智馬路之吉靈山地方闢園種植以及祭牲為業僱有... 時在下午山雨欲來和方在操作之時忽似有人擊之使... 立於該處并將此事與同伴言之內有一伴名朝喜者力... 旋踵即覺轟然一聲直從朝喜所立之傍而起即將朝喜... 始能復甦云夫和立於雷前工作雷之將起竟似有人擊... 為電力所攝遂似有人擊之耳理或然歟

雷起述奇 ○近來叻地雷起之事迭有所聞本報亦屢言之... 吉智馬路之吉靈山地方闢園種植以及祭牲為業僱有... 時在下午山雨欲來和方在操作之時忽似有人擊之使... 立於該處并將此事與同伴言之內有一伴名朝喜者力... 旋踵即覺轟然一聲直從朝喜所立之傍而起即將朝喜... 始能復甦云夫和立於雷前工作雷之將起竟似有人擊... 為電力所攝遂似有人擊之耳理或然歟

雷起述奇 ○近來叻地雷起之事迭有所聞本報亦屢言之... 吉智馬路之吉靈山地方闢園種植以及祭牲為業僱有... 時在下午山雨欲來和方在操作之時忽似有人擊之使... 立於該處并將此事與同伴言之內有一伴名朝喜者力... 旋踵即覺轟然一聲直從朝喜所立之傍而起即將朝喜... 始能復甦云夫和立於雷前工作雷之將起竟似有人擊... 為電力所攝遂似有人擊之耳理或然歟

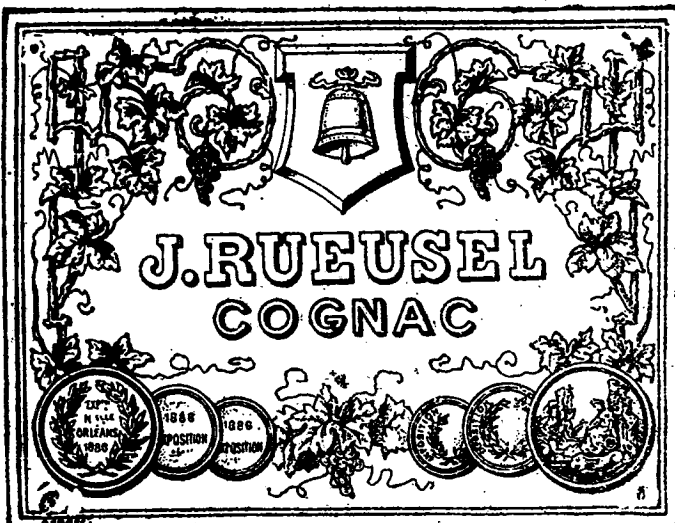
售發酒池蘭萬申利卑



啟者本行所傳之萬蘭池酒最稱佳製而此酒係於一千六百二十四年即輕創製通行歐洲境內至今傳至其會孫如法倣造故其酒馳傳遐邇最擅銷場此酒係在法國製造素馳名譽 諸君試飲即知其酒之佳今本行特運此酒來購應估 諸君有欲零沽者可向錦興號 安祿公司 玉哲公司 允吉公司諸家採買倘若沽用成起者可至前麗如銀行巷內本行詢問便得此佈

大英一千八百九十四年正月廿三號
大清光緒十九年十二月十七日 吉來乙洋行謹啟

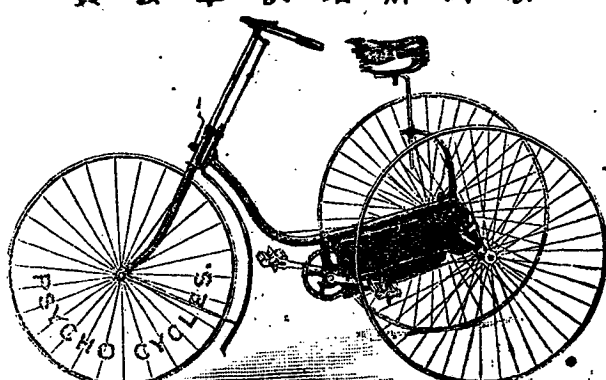
頂上鐘鏢 萬蘭池酒發兌



啟者本公司近由歐洲辦到頂上萬蘭池酒來助發售其庄係作鐘鏢香味異常芳烈凡輕酌飲者莫不盛稱此酒之佳茲特將此酒票列登告白佈明 諸君賜顧請至葛士兄弟洋行隔鄰樓上本公司選購并祈細認此標并有華字小票黏於樽上方不致誤特此佈聞

大英一千八百九十三年八月五號
新嘉坡峇知里彌公司謹啟

新到脚踏快車發賣



啟者本公司現有脚踏快車出售其車輕巧利便最能耐久且快捷異常無論雙輪三輪各式俱備前於西七月六號及九號時曾有人以本公司所售之車與他號之車賽相而本公司之快者洵稱第一妙製此等快車最合於東方各埠所用而且價甚相宜 諸君賜顧請移玉至士庫街第十二號門牌本公司內面商便得此佈告

大英一千八百九十二年七月三十號
光緒十八年閏月初七日
來里亞兀禮付公司謹白

果然真正不虛武夷山授換骨脫壳仙液之方藥也我們係無因根而自頌拾零歲到嗚至前年忽染癩瘋一症將近兩秋有延數位醫治不見其效揚鈔費無功暗裏自悶疑決回唐調理偶幸臘月間我友報薦新到一位周姓神妙之手之藥我們却亦無有為信之意緣彼力舉即就趨戲其藥果一然應驗十日皮色變黑沈潛消斂又十日脫去皮壳肉色變白又十日如常而愈我們備工素篋叨蒙周一方先生換體再身 重恩圖報難罄故詳於同病莫誤者謹啟

大清光緒二十年二月廿八日
大英一千八百九十四年四月三號
小坡板長發號內傭工陳全祿謹啟

瑞文昌帝君陰曆文有曰施棺槨免屍骸之暴露僕嘗三復斯言傾心嚮往久欲邀諸同志合力奉行以為久遠之計竊恐宵輕無濟適足以形其多事轉不若自量其力行吾心之所安莫遠近之聞風者接踵而興起也故特備有棺木一百具自刊登告白之日為始無論何籍之人如有貧難自殮者可由親屬前來本號聲明給單以便赴棺木店領棺殮埋此佈 光緒二十拾年二月廿九日 白新嘉坡墊枋路瑞昌號邱新再謹白

象頭標蜜酒出售



啟者本公司由歐洲督辦象首標車先那密酒來助專為實得力諸仕商所用此酒氣味香醇且能煩解渴於實得力地土最屬相宜洵合諸君所用茲特將其標式列列標中俾諸君一覽而知按式購



取倘蒙 光顧請至舊巴里街萬興號右鄰本公司公認象首標為記庶不致誤價極平特此佈聞

大英一千八百九十三年元月廿一號
新嘉坡棧買公司謹啟 天

發售 亞耶醫藥水

THE BEST

BLOOD Purifier AND TONIC For Old And Young. TO QUICKEN THE Appetite, Remove that Tired Feeling, AND Make the Weak STRONG USE



Ayer's Sarsaparilla

Prepared by Dr. J. C. Ayer & Co., Lowell, Mass., U. S. A.

Cures others, will cure you.

Beware of cheap imitations. The name - Ayer's Sarsaparilla - is prominent on the wrapper, and is blown in the glass of each of our bottles.

The Singapore Dispensary, Ltd., General Agents for The Straits.

沙砂必里藥水

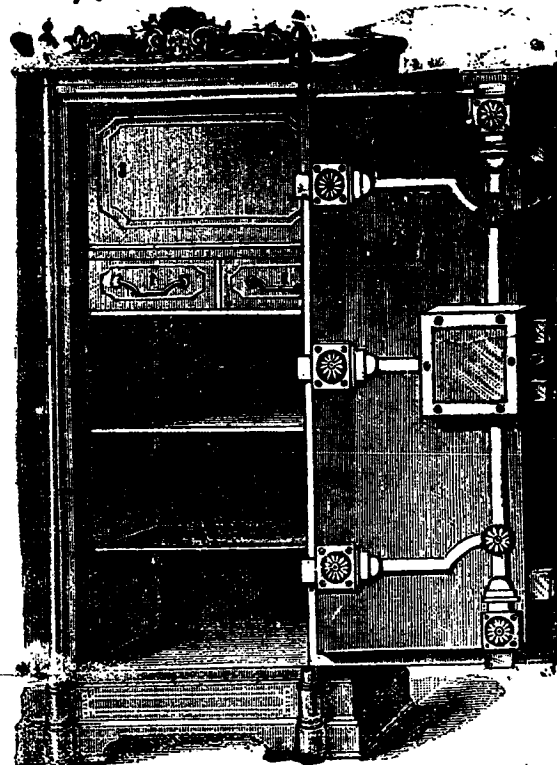
此藥水品性和平功效奇著無論老幼均能服食善解血中之積滯助脾胃之傳化兼可除煩解鬱利腸消痰厥効甚多不能盡述至此藥水樽上玻璃係伴有本醫生名字而包頭亦列有本醫士之名庶免為珠魚所混現此藥寄在實得力境內係託星架坡藥房代售 請君沽用祈至該藥房採買可也此佈 大英一千八百九十三年九月廿六號 美國醫生亞耶謹啟

購其照華英書籍地圖發售 ○啟者野野階司馬其照粵東人也華英文學俱備精深中外士人久經欽仰故屢為國家信任厥功偉大於乾坤現有所著華英書籍地圖寄交本號發售茲將各書目列登如左 華英字典集成每部銀五元五角 英文成語字典集成每部銀五元 應酬寶笈每部銀二元 英語彙腋初集每部銀一元五角 英語彙腋二集每部銀二元 英語初階每部銀陸角 鑄銅板地球五大洲全圖每幅銀一元此各書統華英之文字譯中外之要談書中發明妙蘊舉筆難宣書中指示捷途如師對語誠為度世金針尋津寶筏不愧為百世師也乘於銅板刷印出售莫不盛行華英各國中西人士不爭先快視稱為有用之書亦皆領有英美各國牌照無論中外人翻刻必加稟究此佈 光緒十九年十月十六日 香港中環文裕堂 上海拋球場華彰號 舊金山大埠永豐號 星嘉坡漆木街南興隆號啟

小輪出賣 ○啟者本機器廠近有新製小輪船二艘出售該船一名基里排係用惹智木製就船底係包銅板甚為堅固計船身長四十五英尺闊九英尺深四英尺三寸食水深二英尺四寸有大客房一間在於船頭甚為華美船尾更有貨艙一間其水鑊甚巨係為銅製而機器甚為堅固且殊靈便每點鐘能行九英里半此船用以來往內河或附近小埠最為合式又一艘名曰羅池亦為新製概用惹智木裝就而包銅板者船身長四十一英尺闊七英尺六寸深三英尺九寸食水二英尺六寸每點鐘能行九英里以上輪船所用機器係英京著名巨廠照法製造并輕機器師親為監督是以美備異常現此二船一切均已預備可以立刻刻展輪統計南洋各埠小二船其輕捷之處無有能出其右者 諸君有欲看閱請至甘榜麻六甲本廠內詢問便得端此佈告 大英一千八百九十三年八月三號 來星亞兀禮付機器廠白

本號輪船往來各埠船期開列如左 在各埠往實叻日期 在實叻往各埠日期 麻六甲每逢禮拜一五日下午四點鐘開行 由麻六甲往芙蓉每逢禮拜二六日中午十一點鐘開行 由芙蓉往吉隆坡每逢禮拜二六日下午六點鐘開行 由各埠回實叻日期 由吉隆坡回芙蓉每逢禮拜一四日下午四點鐘開行 由芙蓉回麻六甲每逢禮拜二五日上午十點鐘開行 由麻六甲回實叻每逢禮拜二五日下午四點鐘開行 另有各輪船在叻往麻六甲吉隆坡實蘭午每逢禮拜五三點鐘開行特此佈聞 豐源號謹白

鐵櫥出售



啟者本行所售之鐵在樹本坡馳名已久素蒙 諸君購用無不盛稱其妙計此廚之大小共有五種而價費最少亦在一百元以上而此鐵櫥乃歐洲著名工師所製極為美善本坡所有西人齊習人以及作椒密生理諸華商多向本行購買以為貯銀之用因本行所沽者均用頂上物料製造而成不惟能壯觀瞻且異常堅固無論火燒盜劫均保無虞貨美價廉莫此為甚倘諸君有欲購此廚以收藏重寶可至本行選閱是幸此佈 英一千八百九十年元月四號 不殺呼魯公司謹啟 加珍目至魯公司謹啟

夕新知恩故夫情輕由是相與潛謀擬作月娥之私遁於初一日伺程返店婦遂與某甲席捲其軟細各物兩相私逃至是一對野鴛鴦儼成一對好伉儷矣嗣經於是日暮賦歸詎雙扉虛掩而凶占茨藜始則偵騎四訪奈他宗兆曼無後乃訪諸鄰右鄰人有謂婦與某甲携一包裏同爲典去程於是知某甲係爲其婦所私今則兩相私逃當不復作歸來之燕殊深恨恨爾鄰居人勸諭程始歸於寓中後亦不知其究竟也噫南荒闊風視夫婿如傳舍觀此亦可以知其陋矣

貪徒被罰 ○閩人洪薇在絲絲街新建巴風版築爲業匪洪心甚貪婪所販之菜俱用小秤兌出以騙蠅頭嗣爲某總差察覺知其所用之秤雖係向國家領取惟秤杆與權私以他秤易用故稽其秤杆蓋有六千零八十二號而其權竟蓋有五百三十一號似此易用實屬有心圖騙遂乃執洪逮案初三日經禮學太守提訊據情實判洪罰銀二十元無緩改禁一閱月示懲

求醫反盜 ○閩人張某向以拖車爲業於去月廿八日張忽爲病魔所凌因赴於拋馬場邊吳某醫生處求爲治病按吳向與其婦同寓是間適張至於其寓之時吳則他出爲人治病婦亦緣事他適故將雙扉鎖鎖各自分行詎張至於其門以吳夫婦均不在家貪涎猝觸因即破其鎖鑰潛入於內擬欲搜彼資財孰知一室之內並無長物所存爰即破其衣篋始竊有故衣數襲即欲他逃乃出於門適爲吳婦賦歸見張所携服物自內而出於是知張爲盜登即疾聲鳴捕張遂爲差執獲逮於案中昨經伊禮兩太守會訊以張求醫反盜更覺胆玩異常因判張罰禁六閱月并充苦工云

妖魅尋踪 ○粵垣東門外線香街某氏子年方及冠美秀而文前月中旬一夕二鼓歸家覺有一少婦隨其後粉香膩膩芬馥襲人某氏子回首注目少婦嫣然而笑旋有數人持火把而至少婦遂警然不見心大疑怪至家爲人言之及某氏子登床而寢家人在外聞帳中喁喁私語相與驚駭至曙詢其所見某氏子笑而不言自是每夕皆然其母特與同眠見某氏子夢中作驚姿態知爲路遇妖祟延巫劾治不驗母見某氏子日就羸弱甚憂之問計於人有教以令宿別所或可幸脫母令人日聞誘之出行留勿使歸某氏子至夜則私逃而反初五日其勇氏邀其勇恐久留戚宅或被妖魔尋至復云帶之返家誘往他處安置是夕戚家聞有人推敲密室門得備鞋履繞屋而行合家惶惑未知某氏子他往終能免與否也

京報選錄 ○頭品頂戴雲南巡撫臣譚鈞培跪 奏爲更補選缺知府以資治理恭摺仰祈 聖鑒事竊查滇江府知府彭澤春病故遺缺係滿十八年十一月底截缺前經臣請以候補正班補用知府安平同知馬世麟請補前准部覆該員任內有承緝事主普廷聲等被劫盜案展參均例開降調應毋庸議其滇江府知府員缺應令另行請補等因自應遵照辦理查奏定章程內開道府以至未入流輪用班次先用鄭工新班選缺先二人海防先一人如無鄭工新班選缺先人員抵補至第四缺海防即與海防先分班輪用一人第一輪用海防即人員第二輪用海防先人員海防先無人仍用海防即人員海防即無人用舊例銀捐選缺先人員如無人員用舊例銀捐選缺人員再無人過班即接用各項輪用班次一人以五班爲一週又定例道府同知直隸州通判知州係奉 旨命往或督撫題明留於該省補用者無論題應調選之缺令該督撫酌量才具擇其人地相宜者悉准補用又道府同知直隸州知州通判知州選升調遺病故休致遺缺先儘候補班前酌補一人次將候補正班酌補一人遇應用候補時先儘科甲出身人員如科甲人員不合例或人地不宜應令詳細聲明方准以各項出身候補人員請補各等語查滇省選缺知府一項上大理府知府慶勳病故係第一次留缺業經請以科甲出身勞績候補班前補用知府陳之梅請補奉文覆准在案今滇江府知府彭澤春病故係第二次出缺自應照例扣留外補滇省知府班內現無鄭工新班選缺先新海防選缺先舊海防先海防即舊例銀捐選缺先選缺人員按輪應用候補正班例應先儘科甲出身人員擬補當經請以科甲出身候補正班補用知府馬世麟請補今經部議駁行令另行揀選更補查候補知府班內此外現無科甲出身人員應以各項出身之員擬補查有各項出身候補正班補用知府胡錫銓年五十六歲湖北房縣附生原籍安徽涇縣咸豐十一年投効果後軍營於防剿滇黔各匪並越境克復貴州仁懷縣城出力保 奏同治五年正月初五日奉 上諭著以教諭不論雙單月遇缺即選欽此又由川黔克復正安州綏陽縣城出力保 奏六年五月廿九日奉 上諭著免選本班以知縣不論雙單月遇缺前先用並 賞加同知銜欽此又於克復苗號老巢肅清大定黔西仁懷等府州縣案內出力保 奏七年四月十一日奉 上諭著免選本班以同知直隸州不論雙單月遇缺前先用並賞戴花翎欽此又於克復尋甸州城出力保 奏八年六月十三日奉 上諭著分發省分歸候補班前先用並賞加運同銜欽此又於力解省圍並節次克復城池出力保 奏九年正月十七日奉 上諭著以本班留於雲南差委欽此又於克復威遠廳城出力保 奏九年二月初十日奉 上諭著免補本班以知府用欽此委辦鹽井渡厘務副辦川滇邊界游匪案內出力保 奏十二年十一月十二日奉 上諭著俟補缺後以道員用並加鹽運使銜欽此考列二等委署巧家同知武定直隸州知州各印務仰事復委署永北直隸同知在任聞計丁母憂交卸請咨回籍守制服滿起復光緒八年九月廿八日經 欽派王大臣驗看十月初十日復經 欽派王大臣驗放奏請發往奉 旨依議欽此給照於九年四月十二日到省繳照試用期滿繳別留省補用委署

臨安府知府十九年十一月二十四日到任臣查該員才識穩練辦事詳明並無參罰案件以之更補浙江府知府實屬人地相宜與例亦符據布政使史念祖按察使岑煥寶會詳請 奏前來合無仰懇 天恩俯准以候補正班補用知府胡錫銓更補浙江府知府實屬地方有裨如蒙 俞允該員候補知府胡錫銓相富毋庸送部引 見至該員保俟補缺後以道員用之案照例帶於新任除咨部查照外所有該員更補選缺知府由會同雲貴總督臣王文韶咨摺具奏伏乞 皇上聖鑒敕部核覆施行再此案部文係坐十九年十月廿七日按照限減半計算應扣至十二月二十一日作為按准部文之日起限扣至二十年二月廿二日限滿今於限內更補合併陳明 奏奉 硃批吏部議奏欽此

頂受聲明 ○啟者小坡長寮大街第一百二十七號門牌廣紹昌醬料雜貨店生理原係英傳錦 英傳惠 英傳薪 英成恩 英成惠 胡庚聯等合夥經營向無所異今緣各股友均欲別圖他業願將廣紹昌號全盤生理頂授與人故招到成安堂前來頂受業經訂定本月初九日兩相交易計自交易而後廣紹昌號店底傢器貨物及全盤生理應歸成安堂頂受營業任從改號經營他日該店生理盈虧不干廣紹昌各舊東之事如廣紹昌號前有與 諸寶號交易往來等數均向經手是問且有轉帳不明賬目更須於本月初九日以前列單到店與廣紹昌各舊東對明核結倘若逾期不來備為自誤此佈 大清光緒二十年四月初四日 成安堂謹啟

東捐展期 ○照山東賑捐本局現奉 籌賑總局司道憲轉奉 撫憲福 札開以東省濱河各屬連年被災民困殊深工賑兩項需款甚鉅勢難停止 奏請再行展辦一年以濟賑需現奉 硃批著照所請該部知道欽此欽遵轉行南來用特通告南洋各埠有志願揚之士迅速踴躍捐至收捐章程本局向遵定例貢監銜封四項每例銀百兩折收實銀廿三兩正翎枝五折洋碼照市扣算移文雜費一概免收所有本局前辦理順直山東江蘇賑捐均一律章程惟查以洋易銀多有未能詳晰反令捐生難於計算茲將折實洋元數目再為詳細錄以便一目了然 監生每名實銀三十八元 從九銜每名實銀廿八元 州同銜每名實銀一百元 同知銜每名實銀六百九十元其餘職銜請 封悉照此例推算特此佈聞 大清光緒二十年三月廿五日 綜理南洋等處勸辦順直山東江蘇賑捐核獎委員謝謹啟

遺失鎖匙 ○啟者茲有西人於廿八日下午由土庫街回英國義塾前刺付酒店中途失落鎖匙一串茲特出有賞格無論何人有拾得此鎖匙者可即送交本酒店查明即謝其人花紅銀廿五大元決不食言特此佈告 刺付酒店謹啟 大英一千八百九十四年五月五號

廖府告示 ○特授廖府正堂 為曉諭示爾各色人等知悉茲 和一千八百九十四年冥月廿六號打九點即唐四月廿二日公班衙要築安得宜哩田杯之厝價按銀一萬六千一百三十二盾要築凡各人等合意敢包築此厝要知所用物件者不替日向向關刀問及便知除禮拜日並大日子不准向問毋違特示 和蘭一千八百九十四年亦不里月三十號 光緒二十年三月廿五日 告示

好人難做 ○嘗聞秉公者必非懷私之人而懷私者不肯為秉公之事何也理在也今竟有指秉公者以懷私焉蓋李龍者故友也宗兄也因前歲棄世遺下馬交街門牌第五十號錦榮昌燈籠店生意臨終遺囑恐其子幼少妻妾不睦有乘前人創業之艱如是者言猶在耳忠豈忘心而各友共存此意乃商酌為秉公立囑書數本交伊妻妾收執理宜安靜各守前規不意其妾蔡氏自起爭心竟控稱僕等私謀伊業協全毆打之事乃於本月念六日經官公斷以至和事所謂好人難做於此可見僕不得不告知 列公倘嗣後伊店及妻妾等再有是非一切僕概不料理亦不干僕事勿謂言之不先也謹此佈聞以杜讒口 大清光緒二十年三月二十八日 李日華告白

聲明告白 ○啟者本棧一在長泰街口大馬路第四十四號門牌一在松栢街第九號門牌開張客棧生理向來安分經營非不秉乃近聞外間有謠言傳說本棧有代收開姓之事切思開姓一項係為例禁所關本棧向為正項生涯安肯涉及此等非為之事但不悉外間否有匪徒冒稱本棧招牌希圖影射用特聲明在報願 諸君慎勿被其所惑則幸甚矣此佈 大清光緒二十年三月廿六日 瑞成客棧司理人招錦唐 岑晉廷同啟

頂受聲明 ○啟者牛車水碩莪街順心樓妓院向係高三鄭嬌二人合股同創茲鄭嬌志圖別業經將該寮全盤頂與高三一人承受擇吉交易將該寮改作順和字號日後順和生理盈虧概與鄭嬌無涉倘鄭嬌與外間尚有來往未清數目一切皆為經手是問不干高三之事先此聲明免滋後論 大清光緒二十年三月廿六日 承頂人高三謹啟

妙手鑲牙 ○啟者子夙精究鑲牙之術所有鑲補鑲牙并無痛楚且可戴可除不但美觀並能嚼物與真牙無異現來叻地每日在大馬路厘刺把西人客寓中接教諸君惠顧祈即玉臨價甚相宜特此佈告 英一千八百九十四年四月廿四號 西國牙科醫生紉佛謹啟

火柴發客 ○啟者本號專心研究認真督辦各款月琴琴 童鶴鳴 雙貓鳴 鷹箭鳴及別樣新墨火柴發客不惜工料期行久遠
 經久不變者 君光顧請移 玉到水仙門大葛街門牌四十號看貨面商並有新款日本洋貨發售此佈
 大清光緒二十年三月十四日 石叻廣和興謹啟

東部洲及澳大利亞電報公司告白 ○啟者茲因銀價日跌本公司所該還債他號電線公司者每致受虧故今本公司業經議定
 西五月一號起請君凡有電報由新嘉坡 檳榔嶼 以及麻六甲寄往以下所列各地方者均按舊價加增三十三八仙之數茲將所有電報
 價表列明如左

往印度一元五角半
 往檳榔嶼三角半
 往麻六甲往 白蠟二角四分
 過麻六甲往芙蓉 及日裡霧二角二分
 往蘇門答臘 峇厘陵及望加錫七角半
 過峇淡棉往暹羅二元一角
 往日本三元四角
 往美國之紐約及東方一帶各地方并 紐花蘭 及 奴實買各智亞三元四角
 往加里尼亞及英屬之高南米亞三元六角半
 往西貢往暹羅一元零五分 及 緝捕威里士二元二角
 往澳洲地亞之域多里亞 及 緝捕威里士二元二角
 往香港一元四角
 往車立吧因即小呂宋各地二元三角
 往加羅尼亞及英屬之高南米亞三元六角半
 本公司現備有付寄電報詳細價目之牌現方製造一俟製妥即將分送 諸君觀看至寄往他處之電報行情及設有直達之電線倘然斷
 壞而須轉繞他途及其餘一切詳細情形可到本公司寫字樓面詢便得
 大英一千八百九十四年四月十四號

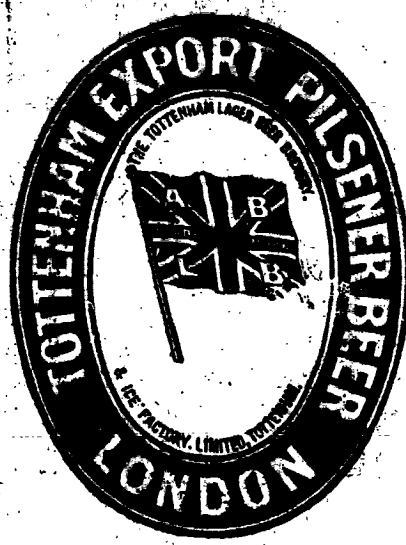
頂上酒咸呂



啟者本公司由歐洲到邊尼力頓頂上呂咸酒來助發
 售此酒乃天主教大神甫所創製功能化痰下氣降食除
 煩且能解他酒之醉凡有
 飲酒過量者即飲此酒立
 能清醒故其精美異常
 諸君有欲購飲者請至葛
 士兄弟洋行隔鄰樓上本
 公司選沽為盼
 英一千八百九十三年三月廿
 二月初三日 大清光緒十九年
 葛士兄弟洋行謹啟

啟者本號親督各省綢緞線莊蘇杭綾羅縐紗本號專辦新金銀
 允留綢緞漢朝冠紗縐絨領膠州縐帽縐綉漢洲徐綉上海京洋諸物
 兼辦綉縐朝裙品級補服披袖帳眉縐綉圍門眉棹帷京庄各款
 碗帽漢口鴉片煙箱內烟吹風燈種種之器均皆齊整此箱乃敝號
 新到而助他號未有此辦之際各款時樣古仔關虎斑色鳥毛扇本
 號各貨色色俱備款款新奇不能盡陳諸 紳商光顧者請移玉至
 庄實叻坡衣箱街門牌第四十二號連四十三號細認本庄字號招牌
 白告為記庶不致魚目混珠也謹佈
 大清光緒十九年八月十三日
 新嘉坡衣箱街允章綢莊謹啟

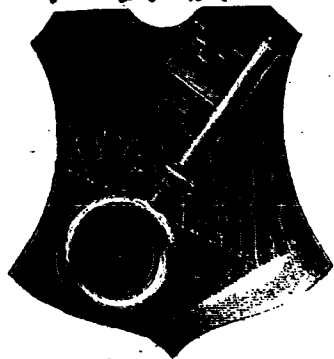
頂上旗標酒



啟者本行現承英京達丁南禮惹蜜
 酒公司託在本坡為之代理賣烟該
 公司之旗票蜜酒此酒業經致推究
 為第一上品其性清涼解毒飲之能
 令人心曠神怡誠蜜酒中之最佳此
 酒向由本公司代沽今助地然里直
 洋行暨各沽酒之店亦有零賣 諸
 君有到份之癖者向祈移玉前往選
 沽為盼特此佈 聞
 英一千八百九十三年元月十七號
 葛士兄弟公司謹啟

精理機器
 J. LAWSON.
 Consulting Engineer, Surveyor and
 Machinery Valuer.
 MARINE CLUB.
 Superintendent Engineer, S. S. Singapore.
 啟者余素精於機器之學曾在英
 京考授機器師之職所有輪船估
 價及代理買賣火船並修補輪船
 火機等一切諸般機器莫不精熟
 料理主顧不誤更能代 諸君查
 看輪船並督理製造各種機器等
 事 諸君光顧請移玉至士庫花
 園邊士弁士里街開水公司樓上
 本寫字樓內面商便得特此佈聞
 英一千八百九十三年元月七號
 然羅申謹白

售發酒蜜



啟者本行由歐洲辦到上等密酒來助發售其酒甚佳茲將標頭印出請君光顧所為細認免致有誤蓋聞有無恥之徒假冒本行鎖匙標酒希圖目魚混珠最堪痛恨今本行再行核定於酒樽木枳內加鐵烙鎖行形以示分別倘 諸君有知何人假冒到請本行報明即謝花紅銀二百大元絕不食言再此酒不能販往 檳榔嶼 日裡等處其他各埠均能運往並此佈 聞

大英一千八百九十三年五月廿六號
大清光緒十九年四月十一日

明碼也洋行謹啟

售山酒地國萬標葉蜂上頂國法



TO BE HAD OF ALL WINE MERCHANTS

啟者本行由法國督辦頂上好萬國酒來助發售其酒清香濃郁醇厚異常飲之誠可令人長血氣壯筋骨悅顏色妙矣無窮今市上所有萬國酒無有能出其右者誠佐饌中妙品也至此酒惟本公司一家沽出餘無別家出售 諸君光顧請細認蜂葉標頭為記蓋細辨香味方不致誤價甚相宜倘有到份之齊者祈早至 惠臨沽買是幸

大英一千八百八十八年六月二十號
大清光緒十四年五月十一日

明碼也公司謹啟

賣發酒密烏



啟者本行向由英國督辦各種美酒來助發售久已遐邇馳名茲復由英新辦到烏密士斗雲字號之狗頭標烏密酒到助發售此酒香爽異常不惟飲之可口且能保養精神調和血氣常飲令人不生疾病誠酒國中上品也 諸君光顧應細看以上所列之狗頭標庶不致誤且價甚相宜倘 諸君有欲沽飲者請至本行取用可也此佈

大英一千八百八十八年八月十五號

明碼也洋行謹啟

售出品三

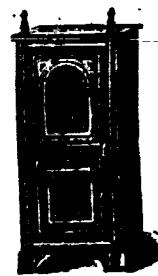


啟者本行督辦歐洲馳名三品洋酒來助發售其酒係白頭款式醫件有年沽飲 諸君莫不稱其香醇奈近有無恥之徒假冒本庄三品酒款式以圖魚目混珠情殊可恨嗣後 諸君沽買本行白頭三品酒者請細認本號招牌之內有小包印計華字號標頭也公用者始無伴若此字樣即屬假冒請君細認此佈

大英一千八百八十五年十二月十九號

明碼也公司謹啟

售發櫥鐵名馳



嘗思養生之道所最要者則惟飲食其次則惟睡眠然必須有以善其始始無慮於此本行鐵櫥所以為 諸君之所共賞也啟者本行所賣之鐵櫥久已馳名於東方一帶而於叻坡則聲名尤著至本行所賣此等鐵櫥已有三十年之久其製法為堅固保能避火且其鑰匙甚妙斷非盜賊等所能開計其櫥全身均用鐵製成並無雜以木料且櫥內自前至今均為一式堅固前無有優劣之分至於名廚大小不一而價值則約一百元至四百元凡用之者可保其不礙焚燒即火災亦無所損本行之鐵櫥實為叻坡諸華商所喜購而本行每年所沽亦殊不鮮茲特為之錄佈倘 諸君有惠顧者祈即至本行選購為盼

大英一千八百八十九年十一月廿八號

明碼也洋行謹啟

