

大清光緒二十一年

本館新聞除禮拜外日出一張  
本館外埠均可預致本館取  
閱如外埠閱報照加郵費不  
也除日報照常刊送外復不  
惜工本從英國採辦釘書裁  
紙各機器以待與各官商  
刊印書籍單件並有英國各  
種活字及各式花邊等延有  
西人印工甚精所有石版  
印字大小機器均用精工刊

第三千七百三十三號

# 申報

(號一十第牌門口虱巴在設開館本)

印工級絕倫並延有文士書  
寫各體文字現由上海購到  
各種書籍出售其書目另行  
刊佈所有各項價甚相宜再  
本館所登來札原擇其有關  
世道人心者附登否亦須無  
礙於人而後始錄其有謬  
成文以及支離費解者概不  
登報嗣後諸君來札尚祈  
自諒更須寫實里而後敢  
登但來稿登與不登均不能  
將原稿收回也 本館謹白

甲午三月廿六日

英大一千八百九十四年五月一號禮拜二 每字一仙 每後日次仙一字 每二拜禮號一月五年四十九百八千一英大 日首白告凡論要張每色翠元一第每價報新

代請收數 ○啟者茲有人託本館代請收數人一名其人須畧識英語英文及諳熟穆拉海語者  
方能合用倘有欲承斯役者可向本館主面商便得特此佈告 本館謹啟

映相畫幔寄售 ○啟者本友人以映相樓壁新懸之畫景帳幔一幅托本館代為出售此幔係  
用頂上帆布所製甚為闊大畫工繪有油畫於其中浮凸玲瓏不殊活景若懸諸壁間以為映相  
後壁之用極稱絕妙諸君有欲購者請至本館面商可也 本館謹啟

論中國船炮機噐宜自行製造  
嘗謂治天下以文定天下以武方今中外各國爭雄則武備不可不修也明矣顧武備之修首在於練軍丁  
尤在於置船炮我朝神機綠營威遠揚海外復採用西法添設海軍船政廠則建於南閩軍械局則開於  
江西南東粵輪船鎗炮皆能鑄造日新則地利船堅似可與泰西各大國並駕齊驅矣惟所製之輪船皆兵船  
小艦其大者猶待聘於外洋此定遠鎮遠各戰船所以來從英德等國也所製鎗炮皆依樣葫蘆其新者亦  
須購從外國此克勇伯士乃打各鎗炮所以亦採自英德等國也夫以華人之心思才力豈皆遜於西人泥  
天洋則有武備學堂上海亦有格致書院華人學生之肄業其中者已歷有年所何竟不能心裁自出生面  
獨開也哉即如輪船福州船廠鑄造而獨於船中機噐則必購自外洋說者謂土鐵不如洋鐵之良華  
工不若洋工之巧故輪船能造而機噐獨不能成是誠也吾嘗疑之何則西國之有輪船不過數十載耳至  
至造之始以煤標鑄成而後其機噐之精其製法之善其鑄造之法其鑄造之法其鑄造之法其鑄造之法  
板之厚有加至二十四寸者船後有保險蓋下有暗欄刃船內有大力機噐並有雙暗輪於是鐵甲炮船之  
製造廣行於天下然富其製船之始亦何嘗有為之授受者哉精誠所結金石為開瘡痍所祭鬼神來告凡  
事皆然人特未之思耳今輪船能作而獨機噐不能工此必無之理也若謂鐵質之殊不如西國之美事或  
有之故昔人嘗謂洋鐵勝於土鐵而不知土鐵亦未嘗不精蓋鐵之鑄物最關火候有餘不足千里毫釐  
火純青惟視爐錘在手者能規矩從心否耳即如生鐵與川生鐵相比較其價值既無差等而粗細則已  
懸殊蓋洋生鐵擲擊之即碎其粗劣如渣川生鐵錘擊之愈堅其精細若鋼此洋鐵不善於土鐵者之明徵  
也而獨於船炮中所用機噐竟不克自為鑄造而必待取材於異國者此真令人有不解者矣況自張香  
帥移節鄂北所開大冶鐵礦其質尤良地寶天財皆已効用所未得者惟人工耳詎知鑄造之用在全機噐  
船無機噐則不能行與無船等炮無機噐則不能發與無炮同朝廷造士數十年歲費資數十萬既不能自  
出機噐獨創新奇而於此區區最關緊要者復不能效而法之製而造之此何以故哉中國邇來發憤為雄  
炮利船堅知方有勇若能於製造機噐之法盡心考究竭力研求凡一切鎗炮輪船所用機噐均克自行製  
造則巧而益巧精而愈精富強之基即可於此築之矣否則仰人鼻息一旦有事非我所敢知也

美國電音 ○廿五日英京發來電報云美國賦開諸役因往華盛頓訴厥苦情四處強行附搭火  
車無資可給現據華盛頓電報云希臘地震一事今仍未已各屋被震倒塌甚繁居民無  
是均強附火車欲到英京投訴者觀此則其勢之洶動應令英廷有寤饋難安矣

希臘電音 ○二十五日英京發來電報云希臘地震一事今仍未已各屋被震倒塌甚繁居民無  
是均強附火車欲到英京投訴者觀此則其勢之洶動應令英廷有寤饋難安矣

軍機助 ○閱制府者出巡屬地各節迭登報牘茲接前途來信謂制軍旌節昨已由列中放  
程回嶺計程於本日本早即可以安抵嶺中矣

稽查車站 ○前報英國理藩院大臣核准某意商在甲地創設火車路一事業經前報

程回嶺計程於本日本早即可以安抵嶺中矣

稽查車站 ○前報英國理藩院大臣核准某意商在甲地創設火車路一事業經前報

程回嶺計程於本日本早即可以安抵嶺中矣

稽查車站 ○前報英國理藩院大臣核准某意商在甲地創設火車路一事業經前報

中俄電報 ○廿三日英京發來電報云中國駐俄大臣與俄廷議定巴馬之事彼此和衷商訂均能遵成爲之故此處身於克威云云此信若確則可以稍緩中朝北顧之憂矣按巴馬一地即中國與俄國稱爲帕爾米者爰并表而出之

募夜救人 ○德京來信云德員美打近日獨出心裁製有救生浮水泡一種內有電氣燈光倘於夜間遇事將泡擲下水中人見而趨抱之自可保存性命聞在紀兒地方有某德國戰船曾經試驗擲入水中燈光不滅似此有用將來德國水師兵船或俱設此器具也

撤環天下 ○有美國考察地理師名費呂者素以考究天下地方爲事自言去歲地球之內經其考察者有二萬六千丁方英里而其足跡所經則有卅八國云

甲地報章 ○頃閱甲地報章云西一千八百九十三年麻六甲國家所收賦稅共銀二十八萬三千九百三十八元而是年支銷之項則共三十六萬八千零二十八元然則所進之項尙不敷支因查甲地自一千八百八十九年以來其賦稅即覺年遜一年則其短絀之由固非自今日始矣又查西去年內甲地進口之貨計值銀一百七十三萬一千二百七十四元而出口之貨則共值銀二百萬零五千一百七十八元其中出口之貨較於一千八百九十二年加增頗多如大薯至一項已增有十九萬餘元椰乾亦增四萬九千元牲口增有九萬元甘蜜增有二萬七千零其餘各貨尙有所增然數目零星故未備錄

國債可稽 ○兵可百年不用而不可一日不備雖明知兵多費鉅而思患預防其勢固不得已也近日歐洲各國無不講求武備而於軍餉一道類皆籌措維艱除英國軍費可以取諸宮中不假外求外其餘多向別處籌揭而來內中國債之繁尤以法國爲巨擘就一千八百七十年至八十七年計法國債項竟增至一萬二千兆扶令俄國則一千一百兆意大利三千一百三十兆奧國四千零九十九兆德國亦如之西班牙一千三百兆此數大國因增兵置械而稱貸於人者也推之各小國雖用款無多而籌貸之資計亦不少如比利時國國債之多既可與西班牙並駕齊驅即羅馬利國亦貸至七百零一兆沙威亞國貸至二百四十四兆宜里士國貸至二百七十兆此歐洲大小諸國其債務皆歷歷可稽者也

用電開礦 ○近來電學日精其用已殊不一如電報電燈等固其著者此外一切用電之處正有不可勝言茲接歐洲來信言近又有

人別出心裁能用電力開礦今已在瑞典國杜路乞甸地方某鐵礦中試辦若臻妥善則人力可省而奏功亦速又爲礦務中一利器矣

日用可稽 ○頃閱歐洲日報曾有論及泰西各國之人礦中食用所需之項據言英國人民每年食用約略分計每人應用銀五十元而法德俄比利時荷威等國則每人年中食用約需銀二十一元據言其麵飽等食則俄國最爲銷流至於英人則嗜肉食及糖斤故其費用爲各國巨擘云

盜工被禁 ○粵人楊亞祿向在丹戎巴葛船澳內充當工役二十二日下午四點餘鐘時賭役散工而去惟楊乃同人弗察盜有銅釘一包亦即賦歸匪方出戶外而其所懷之釘竟被守門之差察覺因即扭而搜之果有其贓在焉遂即將楊逮案廿三日經禮太守提案據贓實定即判罰禁一閱月示懲

竊案展限 ○有閩人某於本月二十晚約七點餘鐘之際在賭開口一帶徘徊來往至源成酒店前見店內無人即潛掩入竊取錫茶罐一具正欲出門詎適爲店東所見爰即鳴捕遂由暗差將其執獲送交府案因查其人名曰李定前者曾犯盜案監禁六次之多廿三日晏太守提訊各情畢命將案展至廿七日由兩府尊會訊

恃醉凌人 ○閩定與矮憐俱亞非利加人不知其所操何業於廿三夜十點鐘時大白痛浮醉容可掬酒酣而後相與夜遊因赴於小坡日本街及武吃街等處評花間柳以暢閑情不料二人深入醉鄉酒性復亂以故沿途妓館而有妓婦之列坐於門前者莫不委意欺凌以爲快事乃諸妓不堪其擾均各入門而避維時該街之中行路悠悠亦多有到是闖而獵豔者詎二人以諸妓退避遂則欺侮途人攬往熙來受其侮者已屬不鮮且復醉性妄爲竟有執及途人爲之毆擊以致衆情不服咸抱不平因爰即呼差執彼二人逮案二十三日經太守提訊以彼二人恃醉凌人定屬罪有應得乃判二人各罰英銀十元以蔽厥辜

背夫棄子 ○夫從一而終之旨婦人之大節全焉乃自南荒之閩閩言之竟有人盡可夫視婿家爲傳舍而姆訓闕範不足爲彼相嫻故從一而終之言不啻視爲何物噫此南荒夫婦之倫所以多故而離異也昨有友人自曼坡所轄之巴東來者據云該處有閩人彭某向在該處地方開園種植所獲亦覺頗豐於數年前囊資回籍曾娶有阮氏女爲妻携之南渡居然海外爲家迄於今已生子各一呱呱者膝下瓊環不虞寂寞矣能意其婦賦性治淫遐思屢觸東風陌上任他吹入羅幃故與其鄰園之夥許某已結露水姻緣情深吻臂第以爲彭所礙未能示結鸞儷不禁引爲憾事不料於十八日彭往曼坡討取賬項閱三日而始回詎入其室竟占羨藜之凶惟見子女悲啼曾無顧復因怪其婦之不見也乃向其夥爲之詰問然據該夥所對謂彭於是日赴曼坡即乘其子女携一包裹飄然而去至今猶不作倦鳥知還云彭得聆是言因即入室開篋細爲察視而於其軟細服物以及金銀首飾極爲彼婦席捲而逃彭於是知婦必有外遇而乃私迹遁跡以故偵騎四出乃悉該婦與許

車利申萬蘭池酒發售



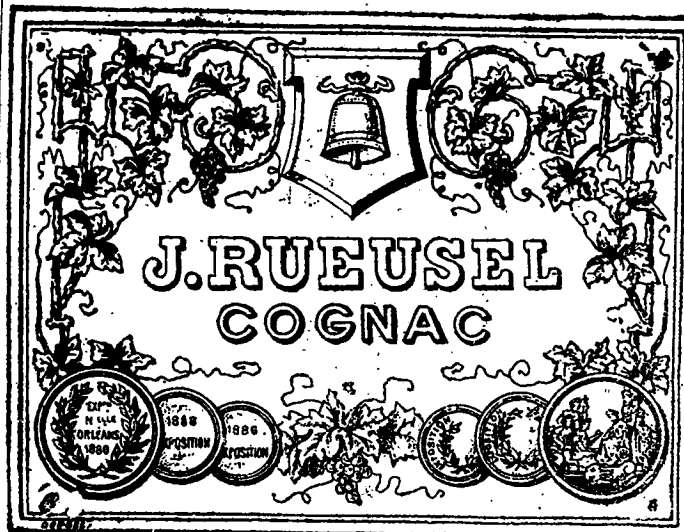
啟者本行所傳之萬蘭池酒最稱佳製而此酒係於一千六百二十四年即經創製通行歐洲境內至今傳至其曾孫如法倣造故其酒馳傳遐邇最擅銷場此酒係在法國製造素馳名譽 諸君試飲即知其酒之佳本行特運此酒來叻應沽 諸君有欲零沽者可向錦興號 安祿公司 玉哲公司 允吉公司諸家探買倘若沽用成起者可至前麗如銀行巷內本行詢問便得此佈

大英一千八百九十四年正月廿三號  
大清光緒十九年十二月十七日 吉來乙洋行謹啟

果然真正不虛武夷山授換骨脫壳仙液之方藥也我們係無因根而自頌拾零歲到叻至前年忽染痲瘋一症將近兩秋有延數位醫治不見其效場鈔費無功暗裏自悶擬決回唐關理偶幸臘月間我友翰薦新到一位周姓神妙之手之藥我們却亦無有為信之意緣被力舉即就趣戲其藥果然應驗十日皮色變黑沈潛消斂又十日脫去皮壳肉色變白又十日如常而愈我們傭工素篋叨蒙周一方先生換體再身 重恩圖報難罄故詳於同病莫誤者謹啟

大清光緒二十年二月廿八日  
大英一千八百九十四年四月三號  
噴埠小坡振長發號內傭工陳全祿謹啟

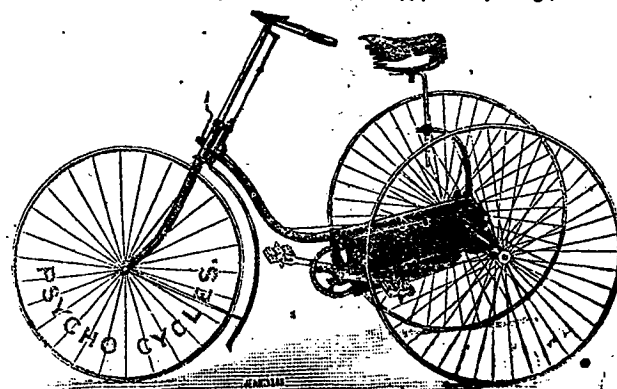
頂上鐘鏢 萬蘭池酒發兌



啟者本公司近由歐洲辦到頂上萬蘭池酒來叻發售其庄係作鐘鏢香味異常芳烈凡輕酣飲者莫不盛稱此酒之佳茲特將此酒票列登告白佈明 諸君賜顧請至葛士兄弟洋行隔鄰樓上本公司選購并祈細認此標并有華字小票黏於樽上方不致誤特此佈聞

大英一千八百九十三年八月五號  
新嘉坡峇知里彌公司謹啟

新到脚踏快車發賣



啟者本公司常有脚踏快車出售其車輕巧利便最能耐久且快捷異常無論雙輪三輪各式俱備前於四七月六號及九號時曾有人以本公司所售之車與他號之車賽相而本公司之快者洵稱第一妙製此等快車最合於東方各埠所用而且價甚相宜 諸君賜顧請移玉至士庫街第十二號門牌本公司內面商便得此佈

大英一千八百九十二年七月三十號  
光緒十八年閏月初七日  
索星亞兀禮付公司謹白

瑞文昌帝君陰曆文有曰施棺柳免屍骸之暴露僕嘗三復斯言傾心嚮往久欲邀諸同志合力奉行以爲久遠之計竊恐言輕無濟適足以形其多事轉不若自量其力行吾心之所安莫遠近之聞施風者接踵而起也故特備有棺木一百具自刊登告白之日爲始無論何籍之人如有貧難自殮者可由親屬前來本號報明給單以便赴棺木店領棺殮埋此佈 光緒二十九年二月廿九日 白新嘉坡墊枋路瑞昌號邱新再謹白

象頭標蜜酒出售



啟者本公司由歐洲督辦象首標車先那密酒來叻專爲賣得力諸仕商所用此酒氣味香醇且能煩解渴於實得力地土最屬相宜洵合諸君所用茲特將其標式附列報中俾諸君一覽而知按式購取倘蒙 光顧請至香巴剎街萬興號右鄰本公司認象首標爲記庶不致誤價極平特此佈聞



大英一千八百九十三年元月廿一號  
新嘉坡振買公司謹啟

丸藥生醫耶亞



**Ayer's PILLS**  
THE BEST  
**Family Medicine**  
CURE SICK HEADACHE,  
CONSTIPATION,  
Dyspepsia, Liver Troubles  
EASY TO TAKE  
PURELY VEGETABLE

The delicate sugar-coating of Ayer's Pills dissolves immediately on reaching the stomach, and permits the full strength of each ingredient to be speedily assimilated. As a cathartic, either for travellers or as a family medicine, Ayer's Pills are the best in the world.

Prepared by Dr. J. C. Ayer & Co., Lowell, Mass., U. S. A.

Every Dose Effective.

Beware of cheap imitations. The name—Ayer's Pills—is prominent on the wrapper, and is blown in the glass of each of our bottles.

The Singapore Dispensary, Ltd.,  
General Agents for The Straits.

丸藥專消售發

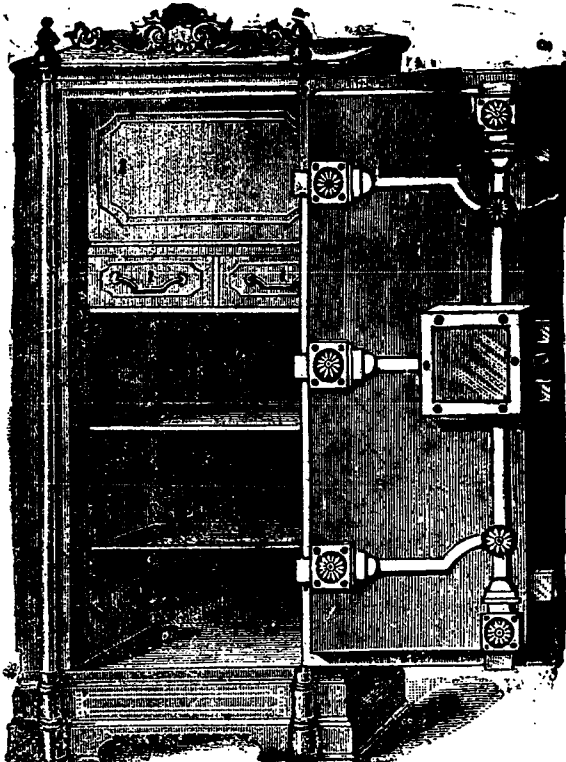
此藥丸功效甚多有益於人者匪鮮其能治頭痛食滯大便秘結以及肝經受病均能醫治厥效如神此丸乃用百草精液製成宜於腹食入腹之後藥即消化其氣力即遍布於臟腑故其效速而用神無論居家者宜所備之即出路之人亦宜携帶以備不虞之用至此藥丸樽上玻璃飾伴有本醫生名字而包頭亦列有本醫士之名庶免為魚珠所混現此藥寄在實得力境內係託星架坡藥房代售 十君沽用祈至該藥房採買可也此佈  
西一千八百九十三年九月廿八號美國醫生亞耶謹啟

購其照華英書籍地圖發售 ○啟者野蓉階司馬其照粵東人也華英文學俱備精深中外士人久經欽仰故屢為國家信任厥功偉大於乾坤現有所著華英書籍地圖寄交本號發售茲將各書目列登如左 華英字典集成每部銀五元五角 英文成語字典集成每部銀五元 應酬寶笈每部銀二元 英語彙腋初集每部銀一元五角 英語彙腋二集每部銀二元 英語初階每部銀陸角 鑄銅板地球五大洲全圖每幅裱起銀一元此各書統華英之文字譯中外之要談書中發明妙蘊舉筆難宣書中指示捷途如師對語誠為度世金針壽津寶筏不愧而為百世師也業於鑄板刷印出售莫不盛行華英各國中西人士不爭先快視稱爲有用之書亦皆領有英美各國牌照無論中外人翻刻必加稟究此佈  
光緒十九年十月十六日 香港中環文裕堂 上海拋球場華彰號 舊金山大埠永豐號 星嘉坡漆木街南興隆號啟

小輪出賣 ○啟者本機器廠近有新製小輪船二艘出售該船一名基里排係用惹智木製就船底係包銅板甚爲堅固計船身長四十五英尺闊九英尺深四英尺三寸食水深二英尺四寸有大客房一間在於船頭甚爲華美船尾更有貨艙一間其水櫃甚巨係爲銅製而機器甚爲堅固且殊靈便每點鐘能行九英里半此船用以來往內河或附近小埠最爲合式又一艘名曰椰池亦爲新製機用惹智木裝就而包銅板者船身長四十一英尺闊七英尺六寸深三英尺九寸食水二英尺六寸每點鐘能行九英里以上輪船所用機器係英京著名巨廠照法製造并經機器師親爲監督是以美備異常現此二船一切均已預備可以立刻開輪統計南洋各埠小二船其輕捷之處無有能出其右者 諸君有欲看閱請至甘榜麻六甲本廠內詢問便得端此佈告 大英一千八百九十三年八月三號 來星亞兀禮付機器廠謹白

本號輪船往來各埠船期開列如左  
在各埠往實叻日期 在實叻往各埠日期  
麻六甲每逢禮拜一五日下午四點鐘開行 由麻六甲往芙蓉每逢禮拜二六日中午十一點鐘開行 由芙蓉往吉隆坡每逢禮拜二六日下午六點鐘開行 由各埠回實叻日期  
由吉隆坡回芙蓉每逢禮拜一四日下午四點鐘開行 由芙蓉回麻六甲每逢禮拜二五日上午十點鐘開行 由麻六甲回實叻每逢禮拜二五日下午四點鐘開行 另有輪船在叻往麻六甲吉隆坡實叻午每逢禮拜五三點鐘開行特此佈聞  
豐源號謹白

鐵 櫥 出 售



啟者本行所售之鐵在檳本坡馳名已久素蒙 諸君購用無不盛稱其妙計此廚之大小共有五種而價費最少亦在一百元以上而此鐵櫥乃歐洲著名工師所製極爲妥善本坡所有西人齊習人以及作椒密生理諸華商多向本行購買以爲貯銀之用因本行所沽者均用頂上物料製造而成不惟能壯觀瞻且異常堅固無論火燒盜劫均保無虞實美觀廉莫此爲甚倘諸君有欲購此廚以收藏重寶可至本行選閱是幸此佈  
英一千八百九十年元月四號  
不殺呼魯公司謹啟  
加珍目不殺公司謹啟

六人百歲以上者二人宮城縣伊具那九森村山內小坊木老人阿部喜德當舊藩秉政時曾充頭役維新後退為村長今六代同堂者已二十五年總現年九十歲妻八十七歲長男名清藏及媳皆六十八歲孫忠三郎四十七歲孫媳四十三歲曾孫勇三郎二十二歲媳十八歲而其曾祖父父母皆健康且係原配家中尚有男女各三人一族之中多至八十人壽考傳家實近世罕聞之事也

童孝感神

○有友由惠州來者言歸善周氏子年十二歲家在府城前月初旬父病危篤羈羈束手周氏子聞人言滅兒女之算可以延父母之年遂往禱城隍神願代父填溝壑祈將已壽盡折以永高堂之命禱畢歸家登屋上躍身下墜以囑代死時已暈絕恍惚間覺有古衣冠人立其旁謂之曰汝至孝動天已賜汝父延壽一紀毋自苦為也語畢以手推之周氏子驚然而起見母與家人圍繞灌救自言偶然失足今已無傷惟詢父病勢矣若母見其驚跌方醒以父已有回春之望設詞慰之周氏子起坐小頃隨至父床前見父方入睡鄉惘惘然出母令少安息周氏子心仍不安俄聞父喚已醒奔入父問之曰汝以壽讓我有之乎周氏子曰無之父曰神已告我我今得愈汝無多憂慮矣自是父勿藥有喜十數日竟痊周氏子幼而聰慧至性過人父愈親詣神案前竭誠酬謝以其事告小友故人得而傳之百行孝為先周氏子年未及舞勺即孝感神明彼已冠成人而負罔極之恩者觀此當汗顏無地矣

唐突西施

○金陵南城外雨花岡風景絕佳岡有永甯庵中藏石泉東西並峙深約二尺許清澈見底積水不過數石而取之不禁用之不竭有時封閉十餘日亦不見其溢相傳為靈蹟良不誣也許仙屏何帥締藩家時淪茗於此集蘇玉局獨携天上小團月來飲人問第二泉之句為極聯第二泉者錫名已久為其亞於中冷也其他名公鉅卿題詠殆遍紗籠粉壁觸目琳琅近因風日晴和少年裙履各携紙鷁登高而嬉與調則就泉煮茗茅屋五六椽坐客幾滿相距十餘武有某姓家父子以蘇花為業短垣數尺圍以竹籬遊人略一舉首桃源風景宛然在目有二女一年十五六一年十八九花開姊妹綽約生姿半面全身時時呈露化閭闔目者雖多第如流水行雲過眼不復記憶獨某公子昆季三人耽耽注視入以情詞靡靡頻頻止之以目公子不聽復掇小石投去笑謂人曰看我打狸奴實則項莊舞劍意在沛公女即方含怒欲言適其父兄自外歸備親情狀不發一詞釋槍遠來遇公子而牽其袖執指大罵曰何處狂且敢侮良家女子公子倉卒不知為計方以門戶自豪而巨憲掌已相逼而來羞忿交加大呼和尚為我捉此二人當送有司打折黃泥狗腿僧不敢應亟出排解坐客復為之緩頰始釋手退去起釁者為大公子次三年輕見日揮拳駭而逸出公子呼二弟不來自言曰目下任爾猖狂少頃當賞汝肉鼓吹然後荷校寺門方洩我恨眾人知係解嘲語一笑置之有知公子之家世者云係某署經承其父由吏員出身曾任典史所以揚揚得意者實夜郎自大耳何物村夫行此快事當欣然浮一大白

京報選錄

○頭品頂戴江蘇巡撫奴才奎俊跪 奏為現任人員因遭風殞命懇 恩敕部議卹以慰幽魂恭摺仰祈 聖鑒事竊據江陰縣知縣劉有光稟稱該縣縣丞陳孫德到任後常川駕舟沿江巡視不辭勞險從無貽誤光緒十九年八月廿七日天明後赴江巡查甫出黃田溢口陡遭風浪覆舟起即擄起救治無效即於是日身故等情造具履歷冊冊由蘇州藩司鄧華熙核明詳請奏咨前來奴才伏查核故員陳孫德係廣東澄海縣人部選江陰縣縣丞於光緒十七年二月內到任平日居官勤慎毫無貽誤此次出江巡查遭風覆舟以致殞命情殊堪憫合無仰懇 天恩勅部照例議卹以慰幽魂除將清冊咨送吏戶禮三部查照外謹會同兩江總督臣劉坤一恭摺具陳伏乞 皇上聖鑒訓示謹 奏奉 硃批著照所請該部知道欽此○頭品頂戴廣西巡撫臣張聯桂跪 奏為冬令校閱省城營伍及防勇水師情形恭摺仰祈 聖鑒事竊維維設兵所以衛民必平時訓練嚴明庶臨事方能應用廣西苗犵雜處內地外防均關緊要武備尤貴修明臣忝膺重寄於營伍事宜隨時統率考察嚴督各將備認真教練按月課試分別賞罰加意整飭未敢稍涉懈弛查省標左右兩營及桂營為通省各營標準向於常操外每屆冬令調集合操一次茲於光緒十九年十一月十八二十二等日將該三營額設弁兵及投標候補各員弁並駐省防勇中左右三營水師中營一營調赴教場臣躬親校閱三營將領均訓練有方營務亦熟投標候補各員弁均向可觀隨營學習之世職武舉亦堪造就馬步戰守兵丁合操大陣步伐整齊隊伍嚴肅演習開花炮洋鎗發機迅速命中有準刀牌雜技頗靈馬步箭亦均如式查驗軍裝器械完備馬匹強壯足額其防勇駐省之中左右三營及水師中營一營操演亦極嫻熟火器尤為出色兵勇一律足額當即分別等第酌予賞罰以示勸懲其省外各綠營及分駐各府防營亦經飭飭地方文武各員會同校閱稟報考核臣仍不時留心稽察如有懈玩廢弛即行分別撤參不敢稍事姑容以仰副 聖主修武衛民之至意所有冬令校閱省城營伍及防勇水師情形理合恭摺具奏伏乞 皇上聖鑒訓示謹 奏奉 硃批知道了欽此

題助賑民善堂第六次錄錄登

- 富利 董文儀 茂 泰源棧 無名氏 福利堂 天香樓 關 章 蘊 花 得勝堂 各二元 萬成利 泰 來 存潮發
  - 廣裕成 合 源 裕 記 福振隆 順 安 新萬發 成 記 新順發 張永義 宜 發 彩 月 桂 順 順 花 金勝發
  - 阿 彩 順 心 新有利 翠 花 勝 花 悅 勝 新發堂 徽 月 大吉堂 順發堂 瑞 心 滙 花 滙 香 桂 香
- 盛合號捐銀二十元 永祥興 周 氏 各五元 羣英樂捐銀四元 許恒泰捐銀三元

得順利 吳次卿 桂月 翠合 長發堂 翠花 兩發堂 順心樓 淑恩 金意堂 新翠園 新順運 新和合 新勝合  
 存義堂 歡心 宏發 悅心 復南 悅意 得香 新錦花 歡花 新愛花 奕香 羣香 有利堂 新就勝  
 新悅意 悅發樓 新勝利 新勝和 桂花 大吉利 順意堂 新有利 新大利 桂香樓 翠悅樓 得利樓 沈何氏 各一  
 梁豐昌 聚盛 李梁氏 林慶臣 梁進配 萬利堂 勝意堂 有成堂 新月華 各中獨 所有 諸君樂助之款請交本城中街  
 羅青生號收存進寄即由該號發回本堂收單以昭信據併此奉聞 願民善堂值理等謹啟

聲明告白 ○啟者本棧一在長泰街口大馬路第四十四號門牌一在松栢街第九號門牌開張客棧生理向來安分經營非不樂  
 乃近聞外間有謠言傳說本棧有代收關姓之事切思關姓一項係為例禁所關本棧向為正項生涯安肯涉及此等非常之事但不悉外間否  
 有匪徒冒稱本棧招牌希圖影射用特聲明在報願 諸君慎勿被其所惑則幸甚矣此佈  
 大清光緒二十年三月廿六日 瑞成客棧司理人招錦唐 岑晉廷同啟

頂受聲明 ○啟者牛車水順我街順心樓妓院向係高三鄭嬌二人合股同創茲鄭嬌志願別業將該寮全盤頂與高三一人承受  
 擇吉交易將該寮改作順和字號日後順和生理盈虧概與鄭嬌無涉倘鄭嬌與外間尚有來往未清數目一切皆為經手是問不干高三之事  
 先此聲明免滋後論 大清光緒二十年三月廿六日 承頂人高三謹啟

東相展銷 ○竊照山東賑捐本局現奉 籌賑總局司道憲轉奉 撫憲福 札開以東省濱河各屬連年被災民困殊深工賑兩項  
 需款甚鉅勢難停止 奏請再行展辦一年以濟賑需現奉 硃批著照所請該部知道欽此欽遵轉行南來用特通告南洋各埠有志願揚  
 之士迅速踴躍捐至收捐章程本局向遵定例貢監銜封四項每例銀百兩折收實銀廿三兩正翎枝五折洋捐照市扣算移文雜費一概  
 免收所有本局前辦順直山東江蘇賑捐均一律章程惟查以洋易銀多有未能詳晰反令相生難於計算茲將折實洋元數目再為詳細補  
 錄以便一目了然 監生每名實銀三十八元 從九銜每名實銀廿八元 州同銜每名實銀一百元 同知銜每名實銀六百九十元其餘  
 職銜請 封悉照此例推算特此佈聞 大清光緒二十年三月廿五日 綜理南洋等處勸辦順直山東江蘇賑捐核獎委員謝謹啟

然里直洋行存貨平沽

啟者本行欲清貨底特定於西五月一號即華三月廿六日起至三十一號即華四月廿七止將行內所存各色貨物及絨 繡  
 綢緞 磁器 玻璃桌燈 玻璃挂燈 花瓶 各色玻璃器皿 盤碗 刀叉 湯匙 及各雜貨等不能備錄以上各貨均一律減價平沽  
 俾將貨底沽清得以另儲新貨 諸君合意祈早惠臨選購為盼 大英一千八百九十四年四月廿八號 然里直洋行謹啟

妙手鑲牙 ○啟者予夙精究鑲牙之術所有鑲補齒牙并無痛楚且可戴可除不但美觀並能嚼物與真牙無異現來叻地每日在大  
 馬路厘刺把西人客寓中接教諸君惠顧祈即玉臨價甚相宜特此佈告 英一千八百九十四年三月廿四號 西國牙科醫生紉佛謹啟

屋地出投 ○啟者本館奉命定於一千八百九十四年冥月三號即華本月廿八日禮拜四下午二點半鐘在本館內拍賣屋地六  
 起計開 其一屋地三間坐落梳美芝律第八十八一八十二號門牌其地乃承遠自主之業此三屋出稅與人每月租銀共四十元 其二  
 地段七區建屋八間坐落紐葛葛路第八十四號至九十號及九十零一號門牌乃九百九十九年之期每地每年繳納地稅三元各屋現租與  
 人每月租銀共一百三十六元 其三地段二區內建洋樓一間坐落實籠岡路第一百三十六號門牌乃承遠自主之業出稅與人每月租銀  
 廿五元 其四屋地三區坐落烏節路第一百九十九二百零一號門牌乃承遠自主之業各屋每月共收租銀四十三元 其五屋地一  
 區坐落加籠路第三十號門牌乃承遠自主之業 其六屋地一區坐落安申路邊第二百九十四號門牌乃承遠自主之業投定之後即交價  
 費四份之一餘款限至西一千八百九十四年冥月廿七號以前償清其餘一切詳細章程另有西字列明 諸君合意請如期 玉臨投買便  
 得 大英一千八百九十四年四月廿三號 吉靈兄弟公司謹啟

勿刺力兄弟及冥綢狀師告白 ○啟者本寫字樓現已遷至土庫花園邊第廿四號門牌該寫字樓前係律政司辦公之所即允吉  
 土庫之前樓 諸君有惠顧者請移 玉前來面商可也特此佈告 英一千八百九十四年三月十號 勿刺力兄弟狀師 冥綢狀師同啟

渣甸輪船行期 ○啟者茲有何渣火船名吉生大有一千四百八十一墩於西本月廿一號即華本月十六日由叻刺吉打起程定於西  
 本月三十號即華三月廿五日即能抵叻上落客貨畢即展輪往 香港 臺灣 福州 上海 漢口 天津 等處 諸君有欲附貨  
 搭客者請至本行相商為望 大英一千八百九十四年四月廿五號 大清光緒二十年三月二十日 莫贊德洋行謹啟

火柴發客 ○啟者本號專心研究認真督辦各款月琴琴 童鶴嚙 雙貓嚙 鷹箭嚙及別樣新墨火柴發客不惜工料期行久遠  
 經濕不變諸 君光顧請移 玉到水仙門大葛街門牌四十號看貨面商並有新欸日本洋貨發售此佈  
 大清光緒二十年三月十四日 石叻廣和興謹啟

東部洲及澳大利亞電報公司告白 ○啟者茲因銀價日跌本公司所該還債他號電線公司者每致受虧故今本公司業經議定於  
 西五月一號起諸君凡有電報由新嘉坡 檳榔嶼 以及麻六甲寄往以下所列各地方者均按舊價加增三十三八仙之數茲將所有電報  
 價資列明如左

過印度往歐洲二元九角  
 往西廊一元六角  
 過檳榔嶼往 白蠟三角七占  
 過檳榔嶼往實蘭莪 及彭亨三角九占  
 往爪亞五角  
 往澳大利亞之域多里亞 及 紆掃威里士二元二角  
 過西貢往暹羅一元零五占  
 往上海 廈門 福州二元二角  
 往美國之紐約及東方一帶各地方并 紐花蘭 及 奴魯實各智亞三元四角  
 本公司現道造有付寄電報詳細價目之牌現方製造一俟製妥即將分送 諸君觀看至寄往他處之電報行情及設有直達之電線偶然斷  
 壞而須轉繞他途及其餘一切詳細情形可到本公司寫字樓面詢便得  
 大英一千八百九十四年四月十四號

東部洲及澳大利亞電報公司總理人底刺謹啟

往印度一元五角半  
 往檳榔嶼三角半  
 過麻六甲往 白蠟二角四占  
 過麻六甲往芙蓉 及日裡霧二角二占  
 往蘇門答臘 峇厘陵及望加錫七角半  
 過峇淡棉往暹羅二元一角  
 往日本三元四角  
 往緬甸一元六角半  
 往麻六甲二元  
 過麻六甲往實勝莪 及 彭亨二角四占  
 過檳榔嶼往芙蓉 及 日裡霧三角九占  
 往澳大利亞新金山西境及南境二元一角半  
 往龍精載拿八角  
 往香港一元四角  
 往卑立吧因即小呂宋各地二元三角  
 往加里頗尼亞及英屬之高南米亞三元六角半

頂咸呂 啟者本公司由歐洲辦到邊尼力頓頂上呂咸酒來助發  
 呂管此酒乃天主教大神甫所創製功能化痰下氣降食除  
 煩且能解他酒之醉凡有  
 飲酒過量者即飲此酒立  
 能清醒故其精美異常  
 諸君有欲購飲者請至葛  
 士兄弟洋行隔鄰樓上本  
 公司選沽為盼  
 英一千八百九十三年三月廿  
 二月初三日 大清光緒十九年  
 普星尼公司謹啟



啟者本號親督辦各省綢緞線庄蘇杭陵羅絲縐摹本級粵浙金銀  
 允雷綉滿漢朝冠紗緞絨領膠洲壇帽綉漢洲徐綾上海京洋諸物  
 兼顧綉蟒袍朝裙品級補服披袖帳眉綉張門眉棹帷京庄各款  
 碗帽漢口鴉片煙箱內烟吹風燈種種之器均皆齊整此箱乃做號  
 新到而助他就未有此辦之際各欸時樣古仔扇虎斑色鳥毛扇本  
 號各貨色色俱備欸欸新奇不能盡陳諸 紳商光顧者請移玉至  
 庄實叻坡衣箱街門牌第四十二號連四十三號細認本庄字號招牌  
 白告為記庶不致魚目混珠也謹佈  
 大清光緒十九年八月十三日 新嘉坡衣箱街允章綢庄謹啟

頂上旗標蜜酒



啟者本行現承英京達丁南禮惹蜜  
 酒公司託在本坡為之代理賣烟該  
 公司之旗標蜜酒此酒業經致推究  
 為第一上品其性清涼解毒飲之能  
 令人心曠神怡誠蜜酒中之最佳此  
 酒向由本公司代沽今助地然里直  
 洋行暨各沽酒之店亦有零賣 諸  
 君有劉份之癖者向祈移玉前往選  
 沽為盼此佈 聞  
 英一千八百九十三年元月十七號  
 慕娘公司白識

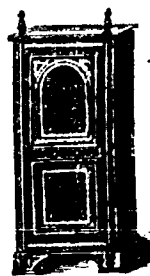
精理機器 J. LAWSON.  
 Consulting Engineer, Surveyor and  
 Machinery Valuer.  
 MARINE CLUB.  
 Superintendent Engineer, S. S. Singapore.  
 啟者余素精於機器之學曾在英  
 京考授機器師之職所有輪船估  
 價及代理買賣火船並修理輪船  
 火機等一切諸般機器莫不善為  
 料理主顧不誤更能代 諸君查  
 看輪船並督理製造各種機器等  
 事 諸君光顧請移玉至士庫花  
 園邊士弁士里街水公司樓上  
 本寫字樓內面商便得此佈聞  
 英一千八百九十三年元月七號  
 然羅申謹白

售出品三

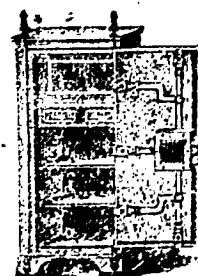


啟者本行督辦歐洲馳名三品洋酒來叻發售其酒係白頭式製售有年沽飲諸君莫不稱其香芬奈近有無恥之徒假冒本庄三品酒蓋以圖魚目混珠情殊可恨嗣後諸君沽買本行白頭三品酒者請認本號招牌之內有小包印計華字號為憑也公司者始無誤若此字樣即係偽冒請為細認特此佈聞  
大英一千八百八十五年十二月十九號  
明也洋行謹啟

售發櫥鐵名馳



嘗思養生之道所最要者則惟薄飲其大則惟慎爾然必須有以善藏始無意外此本行鐵櫥所以為諸君之所共賞也啟者本行所賣之鐵櫥久已馳名於東方一帶而於叻坡則聲名尤著至本行所賣此等鐵櫥已有三十年之久其製法為堅固保能避火且其鎖鑰甚妙斷非盜賊等所能開計其櫥全身均用鐵製成並無雜以木料且諸櫥自前至今均為一式堅固耐無有優劣之分至於各櫥大小不一而價值則約一百元至四百元凡用之者可保其不礙焚燒即火災亦無所損本行之鐵櫥實為叻坡諸華商所喜購而本行每年所沽亦殊不鮮茲特為之錄佈倘諸君有惠顧者祈即玉臨選購為盼  
大英一千八百八十九年十一月廿八號



明也洋行謹啟

售出酒池萬藥蜂上頂國法



BEEHIVE BRANDY

TO BE HAD OF ALL WINE MERCHANTS

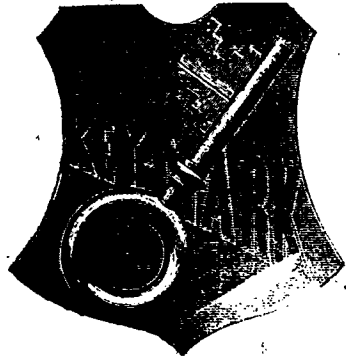
啟者本公司親由法國督辦頂上好萬國池酒來叻發售其酒清香濃郁醇厚異常飲之誠可令人長血氣壯筋骨悅顏色妙美無窮今市上所有萬國池酒無有能出其右者誠佐饌中妙品也至此酒惟本公司一家沽出餘無別家出售諸君光顧請細認蜂窠標為記並細辨香味方不致誤價甚相宜倘有到份之請者祈早至惠臨沽買是幸  
大英一千八百八十八年六月二十號  
大清光緒十四年五月十一日  
明也公司謹啟

賣發酒密烏



啟者本行向由英國督辦各種美酒來叻發售久已遐邇馳名茲復由英新辦到烏密士斗雲字號之狗頭標烏密酒到叻應以此酒香美異常不惟飲之可口且能保養精神調和血氣常飲令人不生疾病誠酒國中上品也諸君光顧應細看以上所列之狗頭標庶不致誤且價甚相宜倘諸君有欲沽飲者祈至本行取用可也此佈  
大英一千八百八十八年八月十五號  
明也洋行謹啟

售發酒蜜



啟者本行由歐洲辦到上等密酒來叻發售其酒甚佳茲將標顯印出諸君光顧祈為細認免致有誤近聞有無恥之徒假冒本行鎖匙標酒希圖目魚混珠最堪痛恨今本行再行核定於酒樽木枳內加鐵烙鎖行形以示分別倘諸君有知何人假冒到請本行報明即謝花紅銀二百大元經官訊定即能給發斷不食言再此酒不能販往加勝吧三寶瓏廖里末望加錫檳榔嶼日裡等處其他各埠均能運往並此佈聞  
大英一千八百九十三年五月廿六號  
大清光緒十九年四月十一日  
明也洋行謹啟

