

大清光緒二十一年

本館新聞除禮拜外日出一
紙 諸君賜閱本報者無論
本埠外埠均可預致本館取
閱如外埠閱報照加寄費不
也除日報照常刊送外復不
惜工本從英國採辦釘書機
紙各機器以待與各官商
刊印書簿單件並有英國各
種活字及各式花邊等延有
西人排印工藝甚精所有石
西文字均能刊印並有石版
印字大小機器均用精工刊

第三千七百八十八號

申報

(號一廿第牌門口虱巴舊在設開本)

印工級絕倫延有文士書
寫各體文字現由上海購到
各種書籍出售其書目另行
刊佈所有各項價甚相宜再
本館所登來札原擇其有益
世道人心者附錄否亦須無
礙於人而後始錄其有謬誤
成文以及支離費解者概不
登報嗣後 諸君來札尚祈
自諒更須寫真里而後敢
登但來稿登與不登均不能
將原稿收回也 本館謹白
甲午三月初八日

英大一千八百九十四年四月十三號拜五 日首白告凡情五張每色銀一元一月每價報閱新

招聘書記

○啟者茲本館欲用書記一人以司理數之事倘 諸君有熟諳司帳者請向本館主面商便得特此佈告 本館謹啟

某園出售

○啟者茲有某園一所在小東陵馬打厝前附近之處園中栽有某木甚繁如榴連等吃紅毛丹等結實繁榮將成熟所有各菓均為佳種甘美異常茲欲將此菓木出讓與人 諸君有欲承購此菓者請至本館面商可也此佈 本館謹啟

映相畫幔寄售

○啟者茲有友人以映相幔所懸之畫景帳幔一幅托本館代為出售此幔係用頂上帆布所製甚為廣闊經歐洲名畫工繪有油畫於其中浮山玲瓏不殊活景若懸諸壁間以為映相後壁之用洵稱絕妙諸君有欲購置者請至本館面商可也 本館謹啟

論富強之不足恃

且自帝升王降以還中土之有國者無不以富強為務卒之富不能保其常富強亦不能保其常強或歷數世而貧弱矣或未及數世而貧弱矣史册所載班班可考故後世謀國之人遂以富強為不足恃者有之且以富強為不屑道者有之惟泰西各國則大不然其橫征暴斂好大喜功誠為耳所罕聞目所罕見然夷考其國庫亦屬空虛帑藏亦虞缺乏歲入不敷所出遂以借貸民間之債為籌畫之方其債之積少成多者且至於數百兆數千兆數萬兆焉在中國視之實屬不成就政體且恐貽笑於他邦貽議於後世故中國祇有百姓上欠國家之錢糧而從無國家下欠民人之款項若貸之而以利輸之債逾深則利逾重歲出之數亦殊不資似此國政久之又久必至君與民同入於窮途而後已若既窮乏即不能稱強此又一定之理也乃說者則曰強不由於富由於民篤道由於人民有自主之權由於政寬而法公且引拿破崙之言曰德行之力十倍於身體之力又引斯邁爾之言曰國之強弱關於人民之品行品行正則風俗美風俗美則一國協和合成一體強何足言若其國中人品未正風俗未美而徒汲汲於兵事之是講其不陷而為好鬥嗜殺之俗者幾希矣尙何治安之可望哉斯言也是耶非耶說者謂近數十年來泰西各國富強之功效實有明徵昔也方隅自封智識狹隘今也四海交通學問淵博昔也教化不明風俗慘刻今也崇敬神明志行誠虔昔也君上專權民如奴隸今也人得自主共謀公益昔也法教有禁強迫人心今也任民自擇王者不問昔也俗尚兇悍動生仇隙今也人嗜道藝互篤友愛昔也商賈貿易官府限制今也聽其自然百物流通昔也工不盛貨財不生今也物具精美身心快適昔也盤饌烹調惟供土物今也唐茶盤糖朝麵夕濡昔也山海遼闊遛資生有缺今也物具精美身心快適昔也盤饌烹調惟供土物今也唐茶盤糖朝麵夕濡昔也山海遼闊跋涉艱難今也火車輪船安坐行遠昔也天涯地角夢魂難達今也電報告急千里面談昔也街衢夜黑蒼待竊發今也燈明如晝擊斃摩肩摩踵昔也雁魚不便急難吞聲今也一東一楚達於四境昔也貧民傭工得錢即使今也銀行可寄加息償還昔也簡册奇書富人難聚今也書籍充盈寒士易求昔也朝多秘密野有鬱衷今也廟謨巷議日印萬紙蓋由今日上溯五十年前誠不啻有晦明晝夜之別焉富強之迹其昭著也如此而推其富強之故實由於上一心堅忍不易奪天之巧而不憚其難盡地之利而不遺其力入其國無游民行野野無廢事尤其力之所至除生死天折外直欲使天地退處於無權此固自生民以來不但未之或見抑且為思慮之所不及其富與強為何如哉然自吾觀之語云盛極必衰又云太剛則折天道循環古今不易之理方今國債之巨至於如此其極國庫尤之裕金而歲月猶需出息民困伯收官息而水沓多被空懸是富之一端已成紙上空談有其名而無其實噫富之一字既屬空談則強之一字亦將何賴夫不實則勢必積漸而至於貧由是左支右絀爾詐我虞終極之於不強而後已此固在數十年以後之事而實可決之於今日者也彼時再親我中國之所以為中國者固猶是今日之不富而不強也然則富強亦何足恃哉

諭旨恭錄 ○二月二十一日奉 上諭前因御史鍾福祥奏四川吏治蠹蝕汚濁列款糾參富強

速水香唯唯北原稱禮拜六天明時日本郵船西京丸取行即須將主人屍棺附載回國大令不准請務須留一禮拜後復請速水香曰北原如必欲載回須於明日正午十二點時候本縣兩達貴署速水香曰諾大令飭吉島及北原同具領屍切結簽名其上捕頭令包探將洪帶回仍行押押大令隨與山座加藤速水諸君拱手而別排導入城當驗屍時捕頭飭傳西國照相人印成一相循西例也至屍之頭畔焚香一爐置清水一碗則與華俗相同

諭旨恭錄 ○二月二十一日奉 上諭近來各省軍流等項人犯往往有中途脫逃及在配所潛逃之事緣由地方文武漫不經心或營差不慎或看守不嚴且有該管員役私刑賄縱情弊迨逃脫後不過以通行緝捕了事以致該犯逍遙法外故智復萌再犯之案又復層見迭出積習相沿深堪痛恨著各直省將軍督撫一體嚴飭所屬認真整頓遇有此等案件立即嚴參懲辦不准視為具文其文武員弁應如何嚴定處分逃犯及解送看守人役如何加等定擬罪名之處著該部妥議具奏欽此

英京電報 ○初六日英京發來電報云鎮叻將軍華倫之任業經屆滿現在英廷已簡派文將軍到叻以接其任此事已列於英京朝報矣

意國電報 ○初六日英京發來電報云昨電所言意王擬借其后妃太子至弗羅連地方拜謁英皇一事現在已經晤畢而英皇亦隨即答拜以敦邦交之禮云

中法交涉電音 ○初六日英京發來電報云中國山西省現有華人將法國神甫控辱並將其錮禁更將法國教堂焚燬今法國已將此事向中朝較論矣

中國割據不刺望舉來函錄登 ○前接電報有言中國有兵五千名業已佔據美江上游鑿不刺望一事茲接法京來信謂巴黎某報現接東京友人轉接鎮守黑河官員信息稱近有華兵五千名其官軍已奉有中朝之令其令係因中英前曾立有密約故有是舉現該華官已四出告示略謂前者暹羅割與法國美江上游等地方今中國欲取而有之現在已將此地佔據而論者英法所辦之太平疆界亦歸入中國版圖云云然則我法邊將於此必須與華兵一戰惟該將前者曾向法京請令并取援兵乃至於今仍復未見前來又查該處苗匪現在紛紛洩竄亦多有降於中國者至法國前日委派管理鑿不刺望之官亦已備文前來求取軍火據其文中所言謂自前日暹人退去而該員降法之後祇有兵丁五十名以守其地今中國官軍將領多屬英人不已即擬進兵攻取鑿不刺望一地云云以上皆法京來函所述按前日本報所錄係接歐洲來電內言中國已將鑿不刺望佔據今此信息則言華兵擬取其地似乎前後所聞倒置不知前日所接者係為電報事反在後其來較速故能早知今係郵報較遲為遲大抵此事當在前日來電之先因係郵音故至今始到者也

星使行履 ○英京遞來信息云中國派駐英法大臣薛叔耘星使已於西三月十號由倫敦啟程前往法京館聞星使居法約再閱一二月應俟新任大臣龔星使到差後始行交卸回華云

賈王返旆 ○歐洲來信云賈勝越王現已至於法之馬賽地方即於西本月一號由該處附搭法國之買望郵船以至叻中而後轉回本國云然則遊旌抵叻之期自當不遠矣

緬事傳聞 ○頃接印度來信云現在緬甸又有風傳緬甸廢王之弟現在西貢將欲起程回緬云云緬人得聞是言莫不深信弗疑又據所傳之說云該王定於西四月十二號即可以抵緬甸惟從何路起程則無得而知惟緬甸國家於此亦殊加意防閑業已廣佈耳目若該王一離法界道出美江該處官長即能知之也以上乃印度來函所述按該王前者曾與仰光某西人談論其被放之由本報業經詳錄今該王久經被逐事權已失即使復至緬甸亦不能濟事徒滋紛擾耳

搭客紀數 ○近日來叻輪船所載搭客之繁本報已迭經登錄初五日有豐揚輪船由廈門抵叻所載之客計來叻者共三百五十四名往嶼者共四百三十九名合而計之則共七百九十三名云

議局傳聞 ○本坡議政局現無華員在內茲聞國家已請余君連城接辦局紳之務并聞余君亦經許允按余君前者曾任局紳之席八年於各事甚為熟悉今若再膺局務則駕輕就熟當必更有可觀者矣

錫金界定 ○總稅務司赫德之弟政前奉 中朝命往西藏與英國印度人員會勘西藏錫金界址已有年矣今者經界已正附船返港暫駐行旌於九龍稅司府第 中朝嘉乃勳勞錫以寶星并花翎頭品頂戴去月間曾有人往見詢其勘界情形者赫政君欣然述之曰一千八百八十八年冬荷 命前往西藏與英國政府人員會勘錫金境界溯自京南下附船抵印度加刺吉打準越崑崙入西藏晉謁駐藏泰大臣指示機宜即返印度始與英員勘界規畫既定自是錫金地方歸英保護矣一千八百九十年三月十七號在加刺吉打準訂約互相簽押此約有三款一擬在此處通商二擬郵驛往來三擬牧羊草地其通商一節擬於西藏邊境野洞地方於一千八百九十四年開市墨一區互相貿易准英國派員駐紮督理通商事務此約試辦五年為期五年內除軍火烈酒毒藥不准運入外所有印度市中貨物均可隨時運往發售均須納

售發酒池蘭萬中利車



啟者本行所傳之萬蘭池酒最稱佳製而此酒係於一千六百二十四年即創製通行歐洲境內至今傳至其曾孫如法倣造故其酒馳傳遐邇最擅銷場此酒係在法國製造素馳名譽 諸君試飲即知其酒之佳今本行特運此酒來購應沽 諸君有欲零沽者可向錦興號 安祿公司 玉哲公司 允吉公司諸家採買倘若沽用成起者可至前麗如銀行巷內本行詢問便得此佈

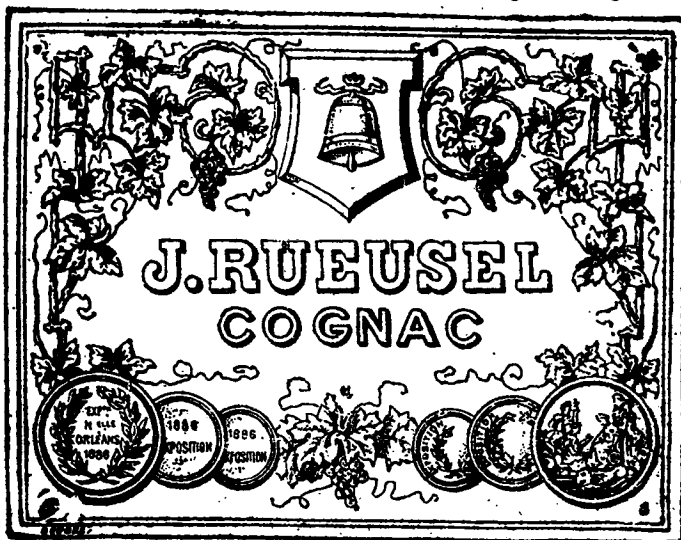
大英一千八百九十四年正月廿三號
大清光緒十九年十二月十七日 吉來乙洋行謹啟

啟者余生平專究痔科擅醫此症或為患多年以致穿腸潰爛膿血交流一經用藥限期十天包愈否則分文不受余蓋由印度學習西法深得秘傳其應如響絕無後患倘欲求醫此症者請到大馬路吉寧街口第一百八十五號門牌或延到病家均聽其便端此佈告

大英一千八百九十四年三月三號
新嘉坡吉寧街哇三美車兀謹啟

啟者本館前者所印電報冊說碼釐然最稱精當是以一經印就購者莫不恐後爭先閱時未久早已一筆沽清日來向時有人到本館問沽愧無以應爰再加工精印所有號碼編次均已細心核校不舛毫釐而且精益求精較於前者所沽之冊尤為美備 諸君欲有選購者請移玉至本館面商為盼本館告白

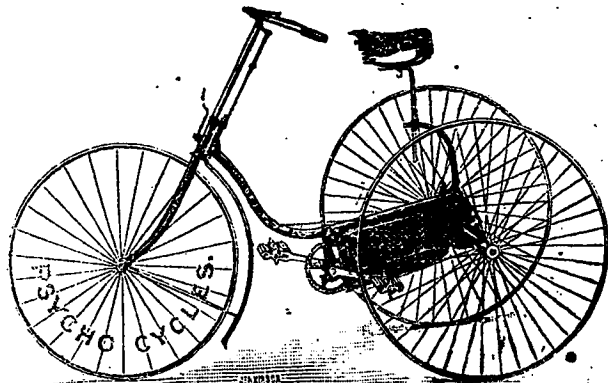
頂上鐘鏢 萬蘭池酒發兌



啟者本公司近由歐洲辦到頂上萬蘭池酒來助發售其庄係作鐘鏢香味異常芳烈凡輕酌飲者莫不盛稱此酒之佳茲特將此酒票列登告白佈明 諸君賜顧請至葛士兄弟洋行隔鄰樓上本公司選購并祈細認此標并有華字小票黏於樽上方不致誤特此佈聞

大英一千八百九十三年八月五號
新嘉坡峇知里彌公司謹啟

新到脚踏快車發賣



啟者本公司現有脚踏快車出售其車輕巧利便最能耐久且快捷異常無論雙輪三輪各式俱備前於西七月六號及九號時曾有人以本公司所售之車與他號之車賽相而騰車中無有能若本公司所售車之快捷者洵稱第一妙製此等快車最合於東方各埠所用而且價甚相宜 諸君賜顧請移玉至士庫街第十二號門牌本公司內面商便得端此佈告

大英一千八百九十二年七月三十號
光緒十八年閏月初七日
來里亞兀禮付公司謹白

各款新巧細飽出售

啟者本號所製細飽久已馳名遠近其他係照奧國都城新式甚為可口計有牛乳細飽及白細飽赤細飽數種色色俱佳不能備述向為叻地西人所同稱羨 諸君定製可列單到來通知即能如期送交并無貽誤并常有製便之雪糕沽賣 諸君賜顧請即 玉臨小坡域多利亞街門牌第六號英國女塾對門本號內相商便得特此佈告

大清光緒十九年十月廿一日 厚蘇魯嘉謹啟

象頭標蜜酒出售

啟者本公司由歐洲督辦象頭標車先那密酒來助專為實得力諸仕商所用此酒氣味香醇且能煩解渴於實得力地土最屬相宜洵合諸君所用特將其標式列於中俾諸君一覽而知按式購取倘蒙 光顧請至舊巴剎街萬興號右鄰本公司細認象頭標為記庶不致誤價極平特此佈聞

大英一千八百九十三年元月廿一號
新嘉坡廣買公司謹啟



取倘蒙 光顧請至舊巴剎街萬興號右鄰本公司細認象頭標為記庶不致誤價極平特此佈聞

新嘉坡廣買公司謹啟

水藥生醫耶亞



FOR COLDS,
COUGHS,
HOARSENESS,
AND ALL
Throat and Lung
DISEASES.

As an emergency medicine, a safeguard for children, an ever-ready remedy to relied upon in cases of colds, coughs, croup, whooping-cough, influenza, and all diseases of the throat and lungs, Ayer's Cherry Pectoral has no equal in pharmacy.

Ayer's Cherry Pectoral

Prepared by Dr. J. C. Ayer & Co., Lowell, Mass., U. S. A.

Beware of cheap imitations. The name—Ayer's Cherry Pectoral—is prominent on the wrapper, and is blown in the glass of each of our bottles.

The Singapore Dispensary Ltd., General Agents for The Straits.

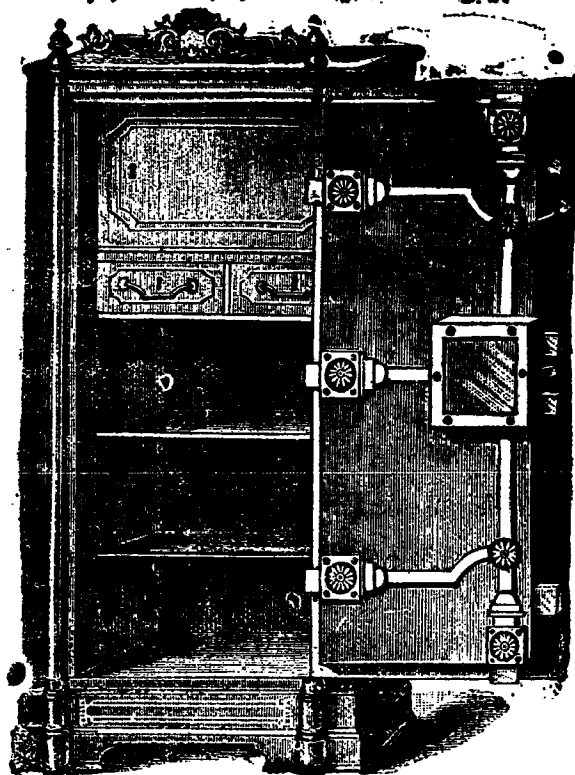
啟者本醫生所製之櫻桃開鬱藥膏經深思遠研究數年之久始得克成此藥精治客感傷風咳嗽喘症嗽感受四時不正之氣以及喉肺諸疾失音等症服此藥者無不立效如神固非凡藥所能及也 倘有仿用此藥者祈為細辨免為偽藥所欺至本醫生所製之藥其鋪上玻璃製有本醫生名字兩包頭亦列有本醫士之名庶免為魚珠所混現此藥膏在實得力境內傳託星架坡藥房代售 倘有沽用祈至該藥房採買可也此佈
西一千八百九十三年九月廿三號英國醫生亞耶謹啟

購其照華英書籍地圖發售 ○啟者鄙者階司馬其照學東人也華英文學俱備精深中外士人久經欽仰故屢為國家信任厥功偉六於乾坤現有所著華英書籍地圖寄交本號發售茲將各書目列登如左 華英字典集成每部銀五元五角 英文成語字典集成每部銀五元 應酬寶笈每部銀二元 英語彙腋初集每部銀一元五角 英語彙腋二集每部銀二元 英語初階每部銀陸角 銅板地球大洲全圖每幅裱起銀一元此各書統華英之文字譯中外之要談書中發明妙蘊舉筆難宣書中指示捷途如師對語誠為度世金針尋津寶筏不愧而為百世師也業於銅板刷印出售莫不盛行華英各國中西人士不爭先快視稱為有用之書亦皆領有英美各國牌照無論中外人翻刻必加稟究此佈
光緒十九年十月十六日 香港中環文裕堂 上海拋球場華彰號 舊金山大埠永興號 星嘉坡漆木街南興隆號啟

小輪出賣 ○啟者本機器廠近有新製小輪船二艘出售該船一名基里排係用惹智木製就船底係包銅板甚為堅固計船身長四十五英尺膠九英尺深四英尺三寸食水深二英尺四寸有大客房一間在於船頭甚為華美船尾更有貨艙一間其水鏡甚巨係銅製而機器甚為堅固且疎速便每點鐘能行九英里半此船用以來往內河或附近小埠最為合式又一艘名曰那池亦為新製極用惹智木裝就而包銅板者船身長四十一英尺闊七英尺六寸深三英尺九寸食水二英尺六寸每點鐘能行九英里以上輪船所用機器係英京著名巨廠照法製造并各機器師親為監督是以英備異常現此二船一切均已預備可以立刻展輪統計南洋各埠小二船其輕捷之處無有能出其右者 倘有欲看閱請至甘榜麻六甲本廠內詢問便得端此佈告 大英一千八百九十三年八月三號 來星亞兀禮付機器廠謹白

本號輪船往來各埠開列如左
在各埠往實叻日期 在實叻往
麻六甲每逢禮拜一五日下午四點
檳榔嶼行 由麻六甲往芙蓉每逢禮
拜二六日中午十一點鐘開行 由
芙蓉往吉隆坡每逢禮拜二六日下午
午六點鐘開行 由各埠回實叻即
日 由吉隆坡回芙蓉每逢禮拜一
四日下午四點鐘開行 由芙蓉回
麻六甲每逢禮拜二五日上午十點
鐘開行 由麻六甲回實叻每逢禮
拜二五日下午四點鐘開行 另有
輪船在叻往麻六甲吉隆坡實蘭午
每逢禮拜五三點鐘開行特此佈聞
豐源號謹白

鐵 櫃 出 售



啟者本行所售之鐵在樹本坡馳名已久素蒙 諸君購用無不盛稱其妙計此廚之大小共有五種而價費最少亦在一百元以上而此鐵櫃乃歐洲著名工師所製極為妥善本坡所有西人齊智人以及作椒密生理諸華商多向本行購買以為貯銀之用因本行所沽者均用頂上物料製造而成不惟能壯觀瞻且異常堅固無論火燒盜劫均保無虞貨美價廉莫此為甚倘諸君有欲購此廚以收藏重寶可至本行選閱是幸此佈
英一千八百九十年元月四號
不殺呼聲公司謹啟
加珍目不殺公司謹啟

祇在檳榔嶼失去兩封係送信之局丁所偷後經郵政司查出按例控告定以監禁七年之罪其失主即由保認該局丁之人償補又查華人信局是年共收書信三十二萬三千五百零八件較之上年多有五萬二千八百零四件至華人所發之信館至是年年底在叻共有五十一間收信者三十二人在嶼則有廿一間收信者五十人云

竊案詳泉二則

○閩人蕭復向在苑生巴風福中和碩我廠中充當司事蕭有眷口住居叻地故每夜回家住宿早晨到廠習以為常鳴捕將其截獲送交府案因查該犯名曰林生亦閩籍人前者曾經犯罪監禁至八次之多至初六日業經府尊訊畢以係積犯例須重懲爰即將案詳解泉堂以憑核奪以上之案乃初六日所判者至初七日又有竊案一起詳解泉較先是有瓊人詹亞祿於初六早七點餘鐘時在小坡城多利亞街第四十六號牌猶太人汝實麥簡所設麵店內盜竊麵飽五粒僅計值銀二角事為暗送所見將其執獲卷查該犯前者犯罪經有十四次之多故是日太守訊畢後即命將案詳泉

成何世界

○近日之匪徒多矣為竊為槍為劫莫不有之乃不意匪徒之計則愈出愈奇匪徒之胆則愈為愈熾如洪氏婦之所遇者噫誠如是焉向復成何世界哉氏固粵籍曾適閩人某甲為妻所奈衣食驅人甲於前月嘗往他方覓利前日氏乘東洋車一輛以車出門道經丹戎巴葛地方忽有某乙迎面而來口操閩音語婦云嫂非甲兄之室乎現甲頃由檳城寄到銀信一函囑僕帶交嫂處僕正擬携之前往今適得逢嫂面可云恰巧寒舍弗遠請暫屈取此銀函歸去免勞僕一番跋涉何如時婦得聞其夫有銀寄至五中喜極無暇他計爰即下車給與車值乃隨乙步行而往乙乃導婦至武吉巴梭之處四顧無人即猝拔刀向婦云汝真欲得銀信乎銀固無之惟有此森森白刃汝知不嫌可以舉而相贈也言迄即舉刀作欲刺狀婦時怖甚戰慄不勝惟有俯首求饒乙曰汝如要命可將所戴金環戒指速為獻上否則請試吾鋒婦時祇顧性命不敢抗拒即將金飾等物概行奉上乙一一納諸懷中乃大笑而去婦至是踉蹌而返因赴差館報聞其事據云所失金飾計值二十五元至於該匪面目似係甚為熟識者但倉猝間不能憶其姓名云

被逐潛回案再訊

○前報閩人張平前年被逐回華近復潛行來叻因而被執一案茲悉此案於初七日復經府尊提訊時經司獄官到堂昨証將其前者所犯各案指陳而護署西書記亦到案將其前者被逐案件詳宣是日太守訊畢命將案展至十四日再行集訊

傷案又聞

○初七早約十點鐘時有粵人杜某昇送送舖報案言被其友何姓所傷據杜供稱向牽手車為業在牛車水萬勝街居住何乃其同業同居之友前者曾欠已銀九角屢討不償是早適見何有鑲五角置於桌間爰即取之用償欠項詎何不允遽執車心鐵條將已狠毆爰被擊破頭顱今特赴案報請為追緝云云該舖據供登報即命送杜至西醫院中調理一面候緝兇徒歸案訊辦

盜案二則

○初六日府憲提訊盜案計有二起其一係粵婦李氏於去月廿六日控告閩人洪永在於途次搶奪其金釵一枚值銀十元府憲訊明復查悉洪前已犯盜數次故判洪罰禁一年其二係閩人蔡生於去月廿三日赴於甘公峇汝船澳內盜有吉寧人加日買憐之鉛片一把計值銀三十元被加察覺呼暗牌差拘逮於案是日經府憲訊定判蔡罰禁六個月並充苦工而兩案俱完

冒夫騙婦

○初六日有友人自吉蘭丹來者據云該處有閩人王某係以販布為業由儉儲積頗厚腰纏惟王年越三旬中饋尚虛錄內購貨臨別贈言向婦預訂歸期有謂此行作別不過僅閱二日即賦歸來因取有現銀三百餘元存置箱篋之中隨加鎖鑰乃將其匙交婦收藏復謂該婦若有急需可開此篋取資以應其用言訖而去詎知屬垣有耳而王對婦所言竟為匪徒所竊聽至去月十六日下午六點餘鐘時竟有一匪假冒其夫倉皇而歸呼婦給取鎖匙據謂取出篋以備貨項惟婦乃係新婦于歸向有羞見夫婿之態因取該匙遙而擲之匪即闖篋盡攫其貨囊之而去而婦蓋不知其為匪也迨至十七日王乃歸來徐閱其篋見其所存之貨概已不翼而飛因疑彼婦貪圖竊奪故嚴詰之婦乃將前事以告謂王輕已歸來取項胡今尚伴伴不知而姑以此相難乎王則乍聆是言猶以婦為糊言巧飾因而嚴責其婦至是寃舍不白遂即歸寧徐為稽察惟王以事至此又以婦原屬誠樸諒非私相盜竊然據婦謂我昨日歸來曾經取項等語是豈有冒我而歸欺婦不能熟認而巧施竊技乎是未可知也故王即將其事赴捕房請差代為查捕旋經差役嚴查果拘有其同籍人何某逮案對簿之餘何乃一訊直認業經該處官憲按律科懲而此案已結王至此始知該婦被屈因即赴於岳家而修負荆之禮并迎該婦而歸而仇儷之好復如初云按此事本屬於荒惟該友言之鑿鑿姑錄之以符有聞必錄云耳

題助賑民善堂第二次錄款錄登

- 余振興銀二十元 陳豐興 會運昇 梁三姑以上銀各十元 張添和 邱東財以上銀各五元 萬源富 祥信以上銀各三元 容芳 廣惠源以上銀各二元 鄭少海 厚隆 九章 公興 富南 怡榮樓 福如居 友信 羅謝濟 保和堂 廣生源 利貞 錦隆 無名氏以上銀各一元 所有 諸君樂助之款請交本坡中街羅晉生號收存滙寄即由該號發回本堂收單以昭信實併此奉聞 賑民善堂值理等謹啟

工部局告白

特此通知按照一千八百八十七年所定第九條內第三十三及三十四節又一千八百八十九年所定更改第十七條之章程因本坡工部局大城第二段人員奴特申自行告退故欲於一千八百九十四年亦不里月廿七號即華本月廿二日禮拜五在怒民申路工部局之寫字樓內再行公舉他員以充是任其投票時候定於是日由上午九點半鐘起至下午五點鐘止其票紙可於投票之日由各入票之人向收票之處又向收票之人取討然照議定之律章凡辦選稅之人如欲公舉局員須以二人先先行列舉一人舉之一人和之而該公舉字當於亦不里月十九號以前付交工部局寫字樓然該兩人須自付度果否有權可以公舉第二段之局員至欲公舉局員之格式紙可向本局司理人處取討而本局司理人員當於亦不里月廿一號在怒民申路本局寫字樓內靜聽裁奪凡諸人有付信告訴所已入票公舉之員果有不合之處否以憑核辦特此佈聞
大英一千八百九十四年四月十三號 新嘉坡工部局總辦人員下力山打然直謹啟

通知告白

特此通知知布星治律街福隆堂觀音廟理事人等知悉查一千八百九十三年二月十四號 泉署提訊陳燕煥告陳進福等一案會經諭令將洪鳳遺書內所言之鈕布星治律街福隆堂觀音查明是何廟宇并查誰是該廟理事之人給字通知以便查訊該廟是否符合 英國法律之善堂等因為此特專字通知該廟理事人等知悉自輕做等將此通知字在廟內標帖之後汝各理事人即屬陳燕煥告陳進福等案內之人與被告者無異如汝等欲到案具供者可赴 泉署掌案官案前報名以憑訊辦專此通知
西歷一千八百九十四年三月廿七號 華歷甲午年二月廿一日 羅力黎美申狀師啟

泉署掌案官示諭

特字諭知查一千八百九十三年陳燕煥告陳進福等一案按 泉憲批諭凡係該案內之觀音堂理事人等以及一切與洪鳳遺書內遺給該堂之項有所關涉之人均須於一千八百九十四年五月四號以前延請狀師赴 泉署掌案官辨公之處質証明白以憑訊斷該項應否給交該特專字諭知該堂依期赴案以免自誤為望
西歷一千八百九十四年三月廿七號 大清光緒甲午年二月廿一日 泉署掌案官夏活驗

尋尋緣簿

敬啟者弟自客歲臘月初旬承林心田翁命携重建唐山赤灣天后廟緣簿往諸 信士及信商等繳收捐項詎料歲晚事務紛紜檢理稍疎迨至本年正月下泮永生輪船由港返叻林心田翁向弟繳回緣簿然後四處找尋竟不知失落何方願有為善者拾得以便簿請交永生和號收回即謝車銀四元正决不食言專此佈告
大清光緒二十年三月初五日 何雲茂告白

甲午年月份牌發售

敬啟者甲午年中西月份牌本館現經印竣不但歲時氣節毫無舛悞而且字畫玲瓏印工潔淨殊堪悅目無論素面着色均任選求 諸君購用請即移 玉惠臨至或販賣豐沽則價值更從廉取特此佈告
本館謹啟

渣甸輪船行期

敬啟者茲有渣甸火船名芝利打刺大有一千五百一十四噸於西本月四號即華二月廿九日由加刺吉打起程定於西本月十二號即華三月初七日可能抵叻上落客貨畢即展輪往 香港 臺灣 福州 上海 漢口 天津 等處 諸君有欲附貨客者請至本行相商為望
大英一千八百九十四年四月七號 大清光緒二十年三月初二日 莫實德洋行謹啟

賞格高懸

啟者做宅仍與號內於本月二十七夜不知何人潛入臥室撬破小箱取有鎖匙遂開鐵夾萬鎖鑰即為盜去金帶一條金盤領一具金烟盒及小金鍊一條金扣一個鑲鑽金戒指一具珍珠金戒指一具並有銀紙及銀圓共八十八元統計失項共值英銀一千五百元至今尚不知阿誰盜去倘 諸君有知以上所列失項係為某人作盜能為據實報捕以及起回贓物等件即謝花紅銀五百元決不食言此佈
光緒二十年二月三十日 直落亞逸山頂仍與謹啟

瑞昌號施棺告白

文昌帝君陰騭文有曰施棺擲免屍骸之暴露僕嘗三復斯言傾心嚮往久欲邀諸同志合力奉行以爲久遠之計竊恐言輕無濟適足以形其多事轉不若自量其力行吾心之所安莫遠近之聞風者接踵而興起也故特備有棺木一百具自刊登告白之日爲始無論何籍之人如有貧難自殮者可由親屬前來本號報明給單以便赴棺木店領棺殮埋此佈
大清光緒二十年二月二十九日 新嘉坡墊枋路頭瑞昌號邱新再謹白

生財機會

有某西商者素善治生之術向在泗水營生暇時常周歷遐區遍訪山川名勝前在某海島覓得一財之所其海面所出海參甚夥大有取無盡而用不竭之勢其餘各物如玳瑁海菜雲母等物則更不知凡幾似此出產之富實不易遭蓋其地居荒僻數百年來并未有人知而採取以故所產各物積愈久而愈宏也查此海嶼係歸某穆拉油會長所轄而該西商前者已向該會長之弟謀畫因向會長取得憑照將該處海面之利歸該商一人獨攬他人不得爲之攪入而其期限則有數十年之久所奈該西商雖深知其物產之富惟向未能習得中一切故今特來叻地欲招華人之熟悉採取海貨情形者與之合股經營或將此海貨轉批與之俾得以宏斯利路似此絕大財源絕大機會實爲不易得之奇遇有志經營者幸無錯過倘有欲知其詳細者請至本館面商可也

頌揚周一方先生妙手 ○果然真正不虛武夷山授換骨脫壳仙液之方藥也我們佛無因根而自拾零瑣到時至前年忽染痲瘋一症將近兩秋有延數位醫治不見其效鈔費無功暗裏自悶擬決回唐調理偶幸臘月間我友報薦新到一位周姓神妙之手之藥我們却亦無有為信之意緣被力舉即就建戲其藥果然應驗十日皮色變黑沈潛消斂又十日脫去皮壳肉色變白又十日如常而愈我們傭工素饒叨蒙周一方先生換體再身 重恩圖報難罄故詳於同病莫誤者謹啟 光緒二十年二月廿八日 曠卑小坡振長發號內傭工陳全祿謹啟

勿刺力兄弟及冥網狀師告白 ○啟者本寫字樓現已遷至土庫花園邊第廿四號門牌該寫字樓前係律政司辦公之所即允吉士庫之輪樓 諸君有惠顧者請移 玉前來面商可也特此佈告 英一千八百九十四年三月十號 勿刺力兄弟狀師 冥網狀師同啟

實勝越招商承餉示 ○實勝越參政司麥 為招承餉碼事照得本國家現有以下所列各餉碼招人承辦此示仰商民人等一有知悉爾等有欲承充此碼者其稟當於西本年四月十六號即華三月十一日禮拜一上午九點鐘以前送呈以憑選擇至其餉碼承辦以三年為期由西本年七月一號起算茲將各碼條開如左 一鴉片在實勝越各境內地方由丹戎勝卓起而南港亦在其內其地計離三百七十英里之長 一賭碼亦由丹戎勝卓起而沙囊河亦在其內 一酒碼亦由丹戎勝卓起而沙囊河亦在其內 一所入之票務須書寫英字外用火漆封固票外書明呈交參政司收閱字樣 二所入之票每碼須分條繕寫而後再行合結其總數方為合式 三所有乘取之權悉由國家主裁不得執價高者得之說 四投得之人當各覓妥當保人保其如約而行 五有欲知其詳細情形者在叻可向代理人巴智中西登洋行詢問如在龜精實勝越則向本署詢問便能知悉各宜踴躍特此諭知 大英一千八百九十四年二月十七號 示

呂 啟者本公司由歐洲辦到邊尼力頓頂上呂威酒來叻發售此酒乃天主教大神甫所創製功能化痰下氣降食除煩且能解他酒之醉凡有飲酒過量者即飲此酒立能清醒故其精美異常 諸君有欲購飲者請至葛士兄弟洋行隔鄰樓上本公司選沽為盼 大英一千八百九十三年三月廿 大清光緒十九年 二月月初三日 普星尼公司謹白



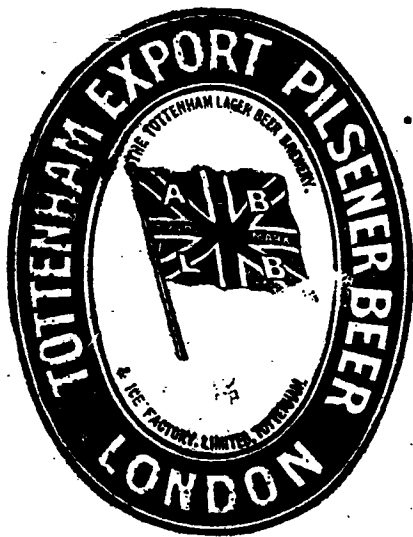
頂咸 呂 啟者本公司由歐洲辦到邊尼力頓頂上呂威酒來叻發售此酒乃天主教大神甫所創製功能化痰下氣降食除煩且能解他酒之醉凡有飲酒過量者即飲此酒立能清醒故其精美異常 諸君有欲購飲者請至葛士兄弟洋行隔鄰樓上本公司選沽為盼 大英一千八百九十三年三月廿 大清光緒十九年 二月月初三日 普星尼公司謹白

上海 啟者本親督辦各省綢緞線莊蘇杭綾羅縐紗本級粵新金銀允雷綢滿漢朝冠紗緞絨領膠洲縐帽縐緞漢洲徐線上海京洋諸物兼購綉蟒袍朝裙品級補服披袖帳眉綉張國門眉棹帷京庄各款碗帽漢口鴉片煙箱內烟吹風燈種種之器均皆齊整此箱乃做號新到而助他號未有此辦之際各款時樣古仔扇虎斑色鳥毛扇本號各貨色色俱備款款新奇不能盡陳諸 紳商光顧者請移玉至庄實叻坡衣箱街門牌第四十二號連四十三號細認本庄字號招牌白為記庶不致魚目混珠也謹佈 大清光緒十九年八月十三日 新嘉坡衣箱街允章綢莊謹啟

貨棧招租 ○茲敝有棧房十間址在牙籠港墘門牌均列四百二十二號每間頭分A B C D E F G H I J 一字凡土油或鹽或火牌俱可收貯倘 諸賢行有合意租賃者請祈至到敝面商租銀自當格外平宜謹此佈聞 大清光緒二十年正月十八日

大坡源順街吳安和號謹啟

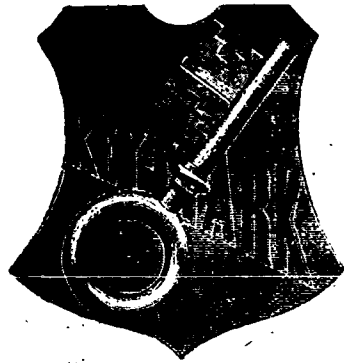
頂上旗標蜜酒



啟者本行現承英京達丁南禮惹蜜酒公司之旗標蜜酒此酒業經致推究為第一上品其性清涼解毒飲之能令人心曠神怡誠蜜酒中之最佳此酒向由本公司代沽今叻地然里直洋行暨各沽酒之店亦有零賣 諸君有劉份之癖者尚祈移玉前往選沽為盼特此佈 聞 英一千八百九十三年元月十七號 慕娘公司白謹

精理機器 J. LAWSON. Consulting Engineer, Surveyor and Machinery Valuer. MARINE CLUB. Superintendent Engineer, S. S. Singapore. 啟者余素精於機器之學曾在英京考授機器師之職所有輪船估價及代理買賣火船並修理輪船火機等一切諸般機器莫不善為料理主顧不誤更能代 諸君查看輪船並督理製造各種機器等事 諸君光顧請移玉至土庫花園邊士丹士屈街蘭水公司樓上本寫字樓內面商便得特此佈聞 英一千八百九十三年元月七號 然羅申謹白

售發酒蜜



啟者本行由歐洲辦到上等密酒來助發售其酒甚佳茲將標頭印出請君光顧所為細認免致有誤近聞有無恥之徒假冒本行鎖匙標酒希圖目魚混珠最堪痛恨今本行再行核定於酒樽木枳內加鐵烙鎖行形以示分別倘諸君有知何人假冒到請本行報明即謝花紅銀二百大元經官訊定即能給發斷不食言再此酒不能販往加勝吧 三寶壟 泗里末 望加錫 檳榔嶼 日裡等處其他各埠均能運往並此佈聞

大英一千八百九十三年五月廿六號
大清光緒十九年四月十一日

明碼也洋行謹啟

售出酒地萬標葉蜂上頂國英



TO BE HAD OF ALL WINE MERCHANTS

啟者本行由法國督辦頂上好萬國池酒來助發售其酒清香濃郁醇厚異常飲之誠可令人長血氣壯筋骨悅顏色妙矣無窮今市上所有萬國池酒無有能出其右者誠佐饋中妙品也至此酒惟本公司一家沽出餘無別家出售 諸君光顧請細認蜂葉標頭為記並細辨香味方不致誤價甚相宜倘有到份之購者祈早至 惠臨沽買是幸

大英一千八百八十八年六月二十號
大清光緒十四年五月十一日

明碼也公司謹啟

售出品三



啟者本行督辦歐洲馳名三品洋酒來助發售其酒白頭款式製售有年沽飲 諸君莫不稱其為至奈近有無恥之徒假冒本庄三品酒款式以圖魚目混珠情殊可恨後 諸君沽買本行白頭三品酒者請細認本行招牌之內有小紙包頭計詳字新標頭也公明者始無誤若此字樣即係假冒請為細認特此佈聞

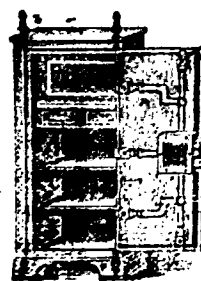
大英一千八百八十五年十二月十九號
明碼也公司謹啟

售發櫥鐵名馳



嘗思營生之道所最要者則惟簿數其次則惟銀兩然必須有以善藏始無慮此本行鐵櫥所以為 諸君之所共賞也啟者本行所賣之鐵櫥久已馳名於東方一帶而於叻坡則聲名尤著至本行所賣此等鐵櫥已有三十年之久其製甚為堅固保能避火且其匙鑰甚妙斷非盜賊等所能開計其櫥全身均用鐵製成並無雜以木料且諸櫥自前至今均為一式堅固並無有優劣之分至於各櫥大小不一而價值則約一百元至四百元凡用之者可保其不礙焚燒即火災亦無所損本行之鐵櫥實為叻坡諸華商所喜購而本行每年所沽亦殊不鮮茲特為之錄佈倘諸君有惠顧者祈即至臨選購為盼

大英一千八百八十九年十一月廿八號



明碼也洋行謹啟

賣發酒密烏



啟者本行向由英國督辦各種美酒來助發售久已遐邇馳名茲復由英新辦到爾士斗雲字號之狗頭標烏密酒到助發售此酒香爽異常不惟飲之可口且能保養精神調和血氣實為飲令人不生疾病誠酒國中上品也 諸君光顧應細看以上所列之狗頭標庶不致誤且價甚相宜倘 諸君有欲沽飲者請至本行取用可也此佈

大英一千八百八十八年八月十號

明碼也洋行謹啟

