

大清光緒二十年

本館新聞除禮拜外日出一張
本館外埠均可函致本館取
閱如外埠閱報加寄費不
也除日報照常刊送外復不
惜工本從英國採辦釘書機
紙各機器以待與各官商
刊印書籍單件並有英國各
種活字及各式花邊等延有
西人排印工藝甚精所有中
西文字均能刊印並有石版
印字大小機器均用精工刊

第三千七百四十四號

申報

(號一十第津門口武巴舊在設開館本)

印工級絕倫並延有文士書
寫各體文字現由上海購到
各種書籍出售其書目另行
刊佈所有各項價甚相宜再
本館所登來札原擇其有益
世道人心者附登否亦須無
礙於人而後始錄其有謬誤
成文以及支離費解者概不
登報嗣後請翁來札尚祈
自諒更須寫真爵里而後敢
登但來稿登與不登均不能
將原稿收回也一本館謹白

甲午三月初四日

英大一千八百九十四年四月九日禮拜一 每字一仙 每旬一元 每月一元 每季三元 每半年五元 每年十元

招商書記 ○啟者茲本館欲用書記一人以司理數之事倘 諸君有熟諳司帳者請向本館主 面商便得特此佈告 本館謹啟

菓園出讓 ○啟者茲有果園一所在小東陵馬打厝前附近之遠園中栽有菓木甚繁如榴連藍 吃紅毛丹等結實纍纍業將成熟所有各菓均為佳種甘美異常茲欲將此菓木出讓與人 諸君有欲承 購此菓者請至本館面商可也此佈 本館謹啟

映相畫幔寄售 ○啟者茲有友人以映相樓壁所懸之畫景帳幔一幅托本館代為出售此幔係 用頂上帆布所製甚為廣闊經歐洲名畫工繪有油畫於其中浮凸玲瓏不殊活景若懸諸壁間以為映相 後壁之用洵稱絕妙諸君有欲購置者請至本館面商可也 本館謹啟

論華日出洋

近來出洋華民日益繁多即在華客來叻之數觀之已可為之概見本報經已迭將其事紀錄報中然竊以 為自海禁弛後其出洋謀食之中國人其數不可以勝計前此美國新闢土地荒蕪招募各國工人為之開 墾中國人遂聞風而往為之開闢數年變瘠壤為膏腴而美入乃恣其得魚忘筌得兔忘蹄之計不特忘之 而已抑且反以為仇於是禁之抑之逐之殺之焚之困之幾幾乎視華人如草芥如寇讐先不過土人之伴 工者因妬生惡因惡成仇既而政府亦附和隨聲見影而吠總統雖有睦鄰之意無如權不在彼機利之說 行而美國若狂華人刻難安枕即曰此時尙未即見施行而其勢似已不能中止中國欽差大臣雖反復辯 駁再三論說而卒無以挽回特以此時英人無此巨資以送華人回籍耳頓美國以舉動若此是無異乎虎 狼而他處則尙有華人謀生之地也乃近來則各處華人皆有不能安處之勢檀香山則逐華人矣新金山 則止華人矣甚至勿刺地國去年來華招工而今年又有禁出洋之告示其文畧謂中國人往外洋當工必 與中國立有和約者始可前去否則作為違禁不准擅往無論諸色人等自後不得應募往勿刺地國云云 海關道亦已照准出示此蓋以去年中國人之應募而往者已有五百名由澳門附航以去恐復蹈美國之 覆轍故出示禁止此正所以愛華人而保全之然而華人見之乃反謂不准出洋絕其生路此則華人之愚 誠有固結不解者已竊思中國之地荒而待墾者正不知凡幾就江浙兩省言之其數已屬不少邊省則更 無輪矣即各處工程需人者亦正不知幾何何以中國之人反不願就近以作中國之工而必欲冒險遠出 受凌於外人若以為中國工值不及外洋夫工值則固少矣盤纏不更省乎日用飲食不又省乎以中國之 所獲核諸外洋所獲則不及以外洋之所費核諸中國所費則有過之而不及者矣且在中國則雖南北 異宜東西異趣究仍為中國之人即死亦仍為中國之鬼若一出外洋飲食起居諸多不便而且茫茫前路 忽忽年華即使時運亨通居然大獲而不忍舍此遽歸急流勇退或一旦流離而數根骸骨欲歸不得長 埋異鄉即有子孫亦多流而為外國之人試問何所取義而甘於為此而况近來外洋之人心愈多狡詐其 視中國之人大有輕藐之意而在外洋之中國人則又不改其舊依然人各一心不能互相聯絡我觀西人 之在中國者無不一德一心以故人數雖少而外人無敢欺之火會團練皆合眾入之心以為心人則望爾 畏之中國人之居外洋者但知自做自食自賺自用不但不能并力同心而且不免此爭彼攘各據其疆各 洩其秘示人以可輕不示人以可重予人以可賤不予人以可尊此則中國人之通病然在中國則雖有此 病尙不足以為大患若至外洋而亦不自變通依然故我則安有不被外人之欺者故曰夫人必自侮然後 人侮之家必自毀而後人毀之國必自伐然後人伐之中國人之在外洋直不啻招外人以侮其人毀其家 伐其國於中國不特無益而且有損則中國此時曷不竟借美國禁阻華人之意橫禁華人出洋不得以華 人而取辱於外洋凡有願出洋作工者外派各省令其懸荒地治河工仍有以各餉其口如此數年而海禁 之已弛者又將可以不弛矣是獨非治安之至計也哉

諭旨恭錄 ○二月二十日奉 上諭福銀等奏承審要案據實覆奏一摺此案暫革編修丁惟規 希圖試差托人關說後雖托辭拒絕並未過付實屬行止卑劣不知自愛着即行革職已故編修饒士騰為

出巡傳說 ○閱制府前日出巡嶼嶼早已返旆中技復風聞制府擬於後禮拜內前往買置我地方一巡至於何日起程則尚未得

兩悉也
芳名定册 ○本坡工部局向例凡屬叻地華人照例可以舉授工部局員及可以列舉他人充作局員者均將其名列登册籍而此册則每年修改一次蓋緣此中去留衰盛生死升沉時有不同故也茲悉此册經工部局總辦增刪停妥分列二份一以刊登憲報一則存於該局以備稽查現已由該局出有告白列於本報覽之便悉

蜘蛛碩大 ○近接歐洲來信云馬勝加士加島向產蜘蛛大越尋常所吐之絲土人多用作護花單以避鳥雀傷殘其絲伴金光色晶瑩奪目性最堅韌殊分雌雄二種雌雄之大約有六寸尤善吐絲若當生育之候吐絲愈多廿七日內計其所吐之絲可及六七里之遙惟雌雄則不過長約寸餘吐絲亦無多也

查究烟害 ○英國官紳前者議禁鴉片烟為世除害當經英廷委員至印度等處查究烟土一物是否有損民生嗣據印度商人所稱則謂鴉片不獨無損而且有益然此不過狃於偏見究非出自平心此外各處所論晉人入味本報既有所聞每為登錄茲據孟買沙宜行西人金丹稱說自居該埠以來曾細心查究印度及馬威茂丹人恒有鴉片之癖然多係生吞細嚼至於用槍吸食者則寥寥無幾又曾在中國各口岸探獲鴉片十有五年最者北方口岸年中銷售小土多至數千箱今則僅銷數百箱惟查稍裕者喜其味濃氣厚非此不足解饑至於貧民則多嗜本地所產土漿且以其餘運至牛庄燕臺等處販賣查鴉片雖有害於人亦有功於人蓋有數項疾病非鴉片不能醫治即年老人食之亦可以攝神祛疾故印度人視鴉片為補固精神之藥倘或將其禁止則此等人當改嗜烈酒以禦病厄英國若特施例禁鴉片俾華人賦性而不准販賣吾知土人多有大不滿意者此鴉片損益之實在情形也又該處有西人名急卑者據言曾在雷波四載上海三載稔知華人賦性懶惰即嗜鴉片亦與未嗜者同並無傷於身心曾有某人對英國查烟委員稱說凡人一經嗜染鴉片即操作不能如常人且不可信任托等語但以愚所見嗜烟之華人則有大謬不然者是則鴉片固無害於人倘能從小吸食且可添助智慧辦事能幹惟多食則足以為害第較之火酒為害尚輕何以言之試觀嗜烟之人行為謹飭舉止肅靜不若酒徒之無德也又據孟買某行夥件薛刺稱言前旅香港十八年曾赴中國各口岸遊覽上海香港華商與之交遊者計亦不少其中多係販烟嗜烟之人且當在港充太平紳士時屢奉官命查察城多理監房見凡印度人及華人之小嗜鴉片者皆舉止靈活筋絡舒暢其鴉片烟商可信可靠亦與茶絲各商無異並非不堪信托且烟性下降故能使人馴謹酒氣上升故能亂人德性兩相比較似不若酒之為害更烈也鴉片以產自印度者為最佳華人視為無上上品多有操雜吸食矧鴉片為印度餉項大宗若禁之則餉源頓塞各處土酋及承餉之人定多不能滿意然則禁烟之說固不可行也西人所言如此大都強辭奪理不足為訓但鴉片積習日深即無數西人之言亦斷無或禁之理惟論事貴於公平似不宜狃於偏見而作違心之論耳

是荷備帶 ○輪船啟行向均預定時刻屆時之際即須動輪然既動輪之後即不再停是以送船寄貨之人所費早為將事庶免臨時致誤此老於作客者垂訓之言也昨初一日約九點鐘之際有德國郵船薩仙由甘公峇汝船澳啟行往港時該輪業經解纜不意船中尚有十餘人未經登岸此十餘人或為客棧工件送客登船或因故舊親朋附航東渡故兩送之前往不意輪船解纜倉猝諸人未及登岸以至遺落船中眾至是惶迫異常而輪船復不能因此之故為之復停眾不得已乃呼有穆拉油之三三板駛近船傍諸人引繩縋下不意人多舟小竟將此三板壓沉一時諸人均溺水中所幸其中多諳水性而該處船隻復夥紛與集救故諸人均不至有性命之虞惟中有三人則不免於傷損耳

小故滋端 ○有閩人某甲者向在梧槽路第一百四十五號門牌開設飯店為生其鄰係孟加里人某乙住居廿七號約七號時乙偶至甲店借火甲竟却而不與乙怒曰一星之火何竟不能相借因以惡語相侵甲亦反以惡聲以放遂相打架詎乙手執鐵錘將甲店中所有各物肆意毀壞并將甲頭顱擊破甲乃鳴捕將乙執交差館以上各節乃甲報案所述之詞現在甲因受傷已入醫院醫治故此案尚未至府堂實訊也

車夫作盜 ○西人夏伊納汝向寓於東陵和蘭路之某園中去年九月九日由水仙門僱有潮人王山之手車載運大鏡一具時值一個以回厥家迨車抵於其門夏下車入內備其工役以起鏡等物詎王以夏入內久而不出因涎其鏡等物價值不資貪念驟萌盜心猝起圖則驅車其車以圖脫遁嗣夏之役人等出不見車知係車夫圖盜爰即分途追趕適至該處差館前乃見該車距此不遠遂乃呼差將王緝獲併將原贓起回統逮於案去月晦日經晏太守提訊判王罰禁四閱月以示懲儆聞夏之鏡與鏡計其所值蓋有八十元云

狂且被罰 ○五陵年少賦性輕狂往往遇色調歡致遭反辱此故少年輕薄所當深戒其色胆之如天也王亞東海南人向在某輪船充當工役查王本國輕年情實初日深愛乎少艾以故月得工費莫不鄉託溫柔嫩作纏頭之錦縱或傾囊買笑亦不甚惜先是王有所狎之婦向寓於打石街某屋中兩情膠漆噉臂盟深故王每於該輪抵叻莫不赴於烟綠窟內以續前歡會於去月廿九日該輪亦由他埠曾旋乃於是夜不知自從何處痛浮大白以故醉容可掬色心煩熾因復趨婦故居以修舊好詎知崔護重來而人面桃花不知去向惟見有好花數株分

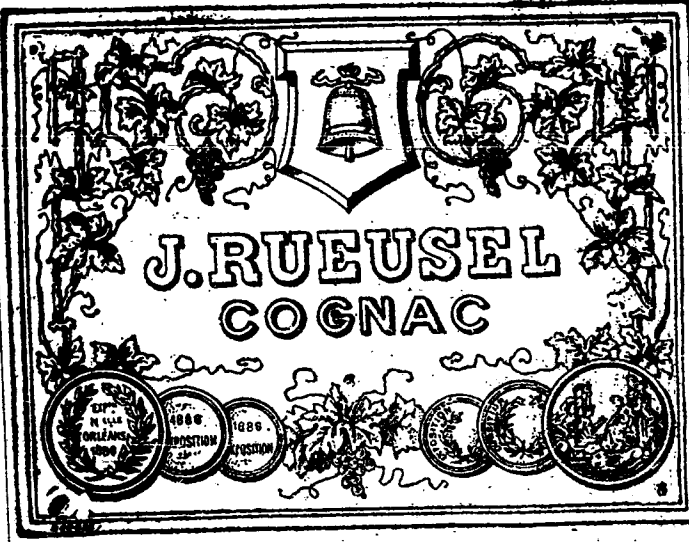
售發酒池蘭萬中利車



啟者本行所售之萬蘭池酒最稱佳製而此酒係於一千六百二十四年即創製通行歐洲境內至今傳至其會孫如法倣造故其酒馳傳遐邇最擅銷場此酒係在法國製造素馳名譽 諸君試飲即知其酒之佳今本行特運此酒來購應估 諸君有欲零沽者可向錦興號 安祿公司 玉哲公司 允吉公司諸家採買倘若沽用成起者可至前麗如銀行巷內本行詢問便得此佈

大英一千八百九十四年正月廿三號
大清光緒十九年十二月十七日 吉來乙洋行謹啟

頂上鐘鏢 萬蘭池酒發兌



啟者本公司近由歐洲辦到頂上萬蘭池酒來助發售其庄標作鐘鏢香味異常芳烈凡經酣飲者莫不盛稱此酒之佳茲特將此酒票列登告白佈明 諸君賜顧請至葛士兄弟洋行隔鄰樓上本公司選購并祈細認此標并有華字小票黏於樽上方不致誤特此佈聞

大英一千八百九十三年八月五號
新嘉坡峇知里彌公司謹啟 天

啟者本號所製麵飽久已馳名遠近其他係照奧國都城新式甚為可口計有牛乳麵飽及白麵飽赤麵飽數種色色俱佳不能備述與為助地西人所同稱羨 諸君定製可列單到來通知即能如期送交并無貽誤并常有製便之雪糕沽賣 諸君賜顧請即 玉臨小坡城多利亞街門牌第六號英國女塾對門本號內相商便得特此佈告

大清光緒十九年十一月廿一日 厚蘇峇嘉謹啟

象頭標蜜酒出售



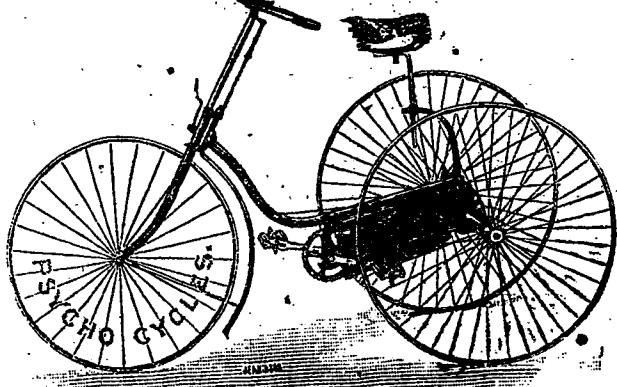
啟者本公司由歐洲督辦象首標車先那密酒來助專為實得力諸仕商所用此酒氣味香醇且能煩解渴於實得力地土最屬相宜洵合諸君所用茲特將其標式對列報中俾諸君一覽而知按式購



取倘蒙 光顧請至番巴里街萬興號右鄰本公司公細認象首標為記庶不致誤價極平特此佈聞

大英一千八百九十三年元月廿一號
新嘉坡峇買公司謹啟 天

新到脚踏快車發賣



啟者本公司現有脚踏快車出售其車輕巧利便最能耐久且快捷異常無論雙輪三輪各式俱備前於四七月六號及九號時曾有人以本公司所售之車與他號之車賽相而本公司之快捷者洵稱第一妙製此等快車最合於東方各埠所用而且價甚相宜 諸君賜顧請移玉至土庫街第十二號門牌本公司內面商便得特此佈告

大英一千八百九十二年七月三十號
光緒十八年閏月初七日
來里亞兀禮付公司謹白

啟者余生平專究痔科擅醫此症或為患多年以致穿腸潰爛膿血交流一經用藥限期十天包愈否則分文不受余蓋由印度學習西法深得秘傳其應如響絕無後患倘欲求醫此症者請到大馬路吉寧街口第一百八十五號門牌或延到病家均聽其便特此佈告

大英一千八百九十四年三月三號
新嘉坡吉寧街哇三美車兀謹啟

啟者本館前者所印電報冊就碼釐然最稱精當是以一經印就購者莫不恐後爭先閱時未久早已一律沽清日來向時有人到本館問沽愧無以應爰再加工精印所有號碼編次均已細心核校不舛毫釐而且益求精較於前者所沽之冊尤為美備 諸君欲有選購者請移玉至本館面商為盼本館告白

水藥生醫耶亞



FOR COLDS,
COUGHS,
HOARSENESS,
AND ALL
Throat and Lung
DISEASES.

As an emergency medicine, a safeguard for children, an ever-ready remedy to be relied upon in cases of colds, coughs, croup, whooping-cough, influenza, and all diseases of the throat and lungs, Ayer's Cherry Pectoral has no equal in pharmacy.

Ayer's Cherry Pectoral
Prepared by Dr. J. C. Ayer & Co., Lowell, Mass., U. S. A.

Beware of cheap imitations. The name—Ayer's Cherry Pectoral—is prominent on the wrapper, and is blown in the glass of each of our bottles.

The Singapore Dispensary Ltd.,
General Agents for The Straits.

啟者我有本醫生所製之櫻桃開鬱藥膏經深思殫慮研究數年之久始得克成此藥精治客感傷風咳嗽喘症嗽感受四時不正之氣以及喉肺諸疾失音等症服此藥者無不立效如神固非凡藥所能及也 諸君有治用此藥者祈為細辨免為偽藥所欺至本醫生所製之藥其罐上玻璃製有本醫生名字而包頭亦列有本醫士之名庶免為魚珠所混現此藥膏在實得力境內係託星架坡藥房代售 諸君沽用祈至該藥房採買可也此佈
西一千八百九十三年九月廿三號英國醫生亞耶謹啟

購其照華英書籍地圖發售 ○啟者鄭君階司馬其照粵東人也華英文學俱備精深中外士人久經欽仰故屢為國家信任厥功偉大於乾坤現有所著華英書籍地圖寄交本號發售茲將各書目刊登如左 華英字典集成每部銀五元五角 英文成語字典集成每部銀六元 應酬寶笈每部銀二元 英語彙腋初集每部銀一元五角 英語彙腋二集每部銀二元 英語初階每部銀陸角 鑄鋼板地球五大洲全圖每幅裱起銀一元此各書統華英之文字譯中外之要談書中發明妙蘊舉筆難宣書中指示捷途如師對語誠為度世金針尋津寶筏不愧而為百世師也業於鑄板刷印出售莫不盛行華英各國中西人士不爭先快視稱為有用之書亦皆領有英美各國牌照無論中外人翻刻必加稟究此佈
光緒十九年十月十六日 香港中環文裕堂 上海拋球場華彰號 舊金山大埠永豐號 星嘉坡漆木街南興隆號啟

小輪出賣 ○啟者本機器廠近有新製小輪船二艘出售該船一名基里排係用惹智木製就船底係包銅板甚為堅固計船身長四十五英尺闊九英尺深四英尺三寸食水深二英尺四寸有大客房一間在於船頭甚為華美船尾更有貨艙一間其水櫃甚巨係為銅製而機器甚為堅固且殊靈便每點鐘能行九英里半此船用以來往內河或附近小埠最為合式又一艘名曰那池亦為新製機用惹智木裝就而包銅板者船身長四十一英尺闊七英尺六寸深三英尺九寸食水二英尺六寸每點鐘能行九英里以上輪船所用機器係英京著名巨廠照法製造并經機器師親為監督是以美備異常現此二船一切均已預備可以立刻展輪統計南洋各埠小二船其輕捷之處無有能出其右者 諸君有欲看閱請至甘榜麻六甲本廠內詢問便得特此佈告 大英一千八百九十三年八月三號 來星亞兀禮付機器廠謹白

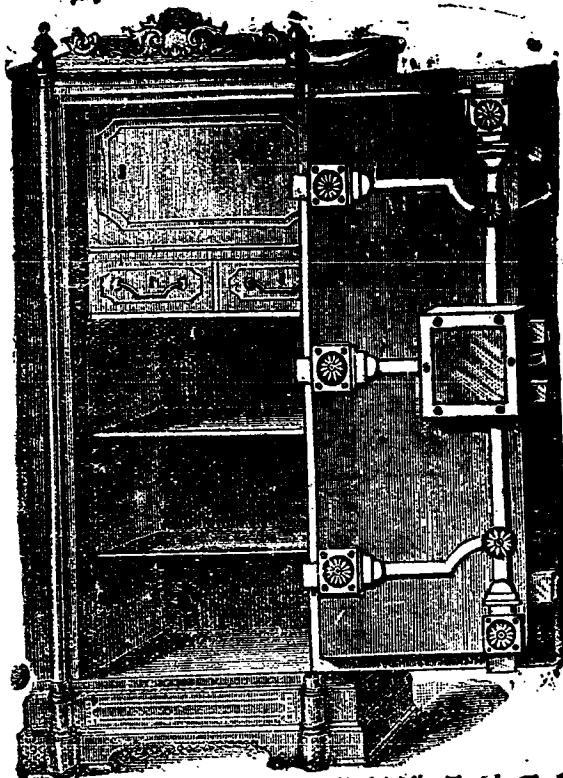
本號輪船往來各埠船期開列如左
在各埠往實叻日期 在實叻往

麻六甲每逢禮拜一五日下午四點鐘開行 由麻六甲往芙蓉每逢禮拜二六日中午十一點鐘開行 由芙蓉往吉隆坡每逢禮拜二六日下午六點鐘開行 由各埠回實叻即

由吉隆坡回芙蓉每逢禮拜一四日下午四點鐘開行 由芙蓉回麻六甲每逢禮拜二五日上午十點鐘開行 由麻六甲回實叻每逢禮拜二五日下午四點鐘開行 另有

輪船在叻往麻六甲吉隆坡實叻午每逢禮拜五三點鐘開行特此佈聞 豐源號謹白

鐵 櫃 出 售



啟者本行所售之鐵在叻本城馳名已久素蒙 諸君購用無不感稱其妙計此廚之大小共有五種而價最少亦在一百元以上而此鐵櫃乃歐洲著名工師所製極為美善本坡所有西人齊智人以及作椒密生理講華商多向本行購買以為貯銀之用因本行所沽者均用頂上物料製成而成不惟能壯觀瞻且異常堅固無論火燒盜劫均保無虞貨美價廉莫此為甚倘諸君有欲購此廚以收貯重寶可至本行選閱是幸此佈
英一千八百九十年元月四號 不殺呼魯公司謹啟 加珍目不殺公司謹啟

免復得各客生憐代為緩頰始得為之減收技則其衣箱所貯驟有多金諒必為盜中得來以故將莊執獲旋於該船抵埠司舟即登旗報盜業
經國家派差至船搜察遂即將莊扭逮於案第此案屢經府憲提訊數堂婦與莊各執一詞未獲成信讞至初三日該船復回海故府憲復
備此案詳訊因傳該船司舟到案質証故司舟即將該案情由詳述鎮末府憲廉得其情乃以証據顯然案難遁飾因判莊罰禁一閱月以蔽厥
辜而案遂完

騙婦繫獄

○知嗎德穆拉油婦前適愛人某為室某固在距淡申律三英里之處灌園食力凍餒頗可無虞而婦自于歸以來琴瑟之
興亦無別調惟於去月十九日七午十點餘適婦乃獨行購購徒步來城躋至中途忽與素相熟面之爪亞人名沙禮沈者相值於道略語寒暄
遂相與偕行同至小坡爪亞街口長成樓放衣店內婦擬欲購金戒指二具金鈕扣三個鑲鑽金耳環一對店夥即將金飾各件取出與婦選購
業經訂明各飾統值價銀五十五元時沙尚站立於婦傍故婦即將其鑲鑽金耳環一對與沙飾彼代倩某富店伴細察其估價若何然後為
之核定詎沙乃將該項實於該富得銀五元去如黃鶴竟不倦飛知還至是婦以沙久去不返乃欲乘機遁去而店夥以該項飾物交沙携去因
索其交回價銀十五元始釋婦去不圖婦不名一錢不能備款交償店夥至是以婦與沙係屬有意串騙因乃喚某暗差至門拘婦逮案初一日
經委太守提訊據婦所供謂彼原非與沙圖騙不意反為沙所吞沒抱恨良深惟太守謂彼本欲至該店購買金飾胡乃並無靈資此等所行情
同吞騙究屬罪有應得不得姑為輕寬因判婦罰禁十四日期滿出獄仍須自覓保人保彼自致以往不得復為圖騙方准省釋云

盜案詳泉

○閩人陳某向以拖車為業寓於牛車水吧梧那街第十五號門牌三和車館初一日上午十點鐘時陳携有錢鏰一角五
占擬欲入市購物詎於出門而後未及數武竟有其同籍人蔡端即將陳所携之鏰悉數奪去陳不甘疾聲喊盜時有孟加里送察至因而執蔡
逮案初二日經禮太守提訊查悉蔡前已犯盜十有二次洵屬怙惡弗俊之徒倘不重為懲儆難期悔悟於將來因命將案上詳臬憲案前以期
究辦云

善於保全

○中華日報云粵垣西關逢慶街某甲者一妻一妾而同居頗相得然嫡庶無詬誶之嫌而婦姑轉有勃稽之舉甲有母老
而恃時以小故責婦嫡忍之惟妾不能啞隱每與口角遂成仇隙嫡從中左右袒殊不能解前日天陰將伴雨妾適操作因為未事之綢繆一時
心急手不能釋乃促姑為收其所曝衣服姑以其呼也怒詈曰而嫡不敢使老身作勞而何人敢以賤役尊惡詈之既而甲歸姑怒未息又督使
甲毆妾甲頗孝順焉妾怨恨極轉而自傷遂有死志即搜私蓄得銀一毫并携玻璃油盅往某店購取烟膏烟主人見其面有戚容且油盅非貯
烟之器因竊會意辭以烟適罄請明早再來甲妾歸復使其鄰某媪代沽媪不知復往該店主人認器知為即前買者因思不與必又顧而之他
或不察與以烟必釀成人命不如將計就計以救其死乃謂媪曰請少坐將取之機使伴至密室語之故使別購金膠膠而與之媪歸復命甲妾
是夜即盛自妝飾綢以茶服而寢比曉不特不死且精神煥發因持器細審而媪曰是狀則居然阿芙蓉矣而屢之轉覺神氣有加豈所謂不死
藥耶方閉戶默揣媪嫡因婢子言其徹夜哭至此方驟步至窺窺之見其盛妝且持器因叩門問何作妾泣不對嫡曰而不言余知之矣然姑老
矣子又非妒而何必然其暫歸留免使兩相釘恨以釋此憾乎妾感其德從之遂歸噫妾非得烟主人無以救其命非遇賢嫡仍無以安其身合
而言之皆善於保全者也人非草木可以免質命不猶之憾矣

疾風勁草

○京師宣武門外山西街地方有烈婦茅氏者宛平人為高部郎繼勳之妻嫁甫三載部郎即於去冬患病遽赴玉樓烈婦
痛不欲生輒欲絕粒以殉其姑痛子既切復親視媳狀慘更難言婦忍止悲婉勸其姑勉作承歡之色正月廿七日為發引屆期扶柩至永定門外
羅家園擇地安葬婦乃大哭失聲迨至既入窆窆眾將掩土婦忽挺身撲倒立即氣絕其姑始悟前之若有豫色者正恐他人測透心事勸慰防
範不得遂其志也嗚呼烈矣當由親族取具同鄉京官結合詞具呈奏請旌表以慰貞魂

京報選錄

沈秉成片

再據江安營務處前任安徽壽春鎮總兵郭寶昌呈稱據蒙城縣紳士記名總兵李南華等壽州紳士刑部
郎中孫家懌等聯名稟稱已故記名提督前任浙江處州鎮總兵陳國瑞前隨親王僧格林沁剿賊數省卓著勳勞於皖之蒙城壽州戰功尤偉
同治二年苗沛霖復叛類上鳳臺壽州相繼淪陷賊率大股圍攻蒙城該紳李南華時隨在城文武登陣死守歷六七月之久援盡糧絕急迫萬
分該故鎮率派督師來援先破小紅城賊墟次克吳家墟王家墟等處賊營又奪滿河浮橋糧路始通城內得食兩月無日不戰其戰蹟
之最烈者在南門外大路賊壘縱橫之中砲石交飛之際冒險扼營斷賊糧道與苗沛霖悍黨血戰三晝夜我營失而復者再孤軍屹立賊勢日
窮力解重圍巨懸授首旋即率隊南趨節次掃蕩壽州一城三年間兩遭苗沛霖屠毒是時猶為所據該故鎮乘勝克復鳳臺進規壽州奮力援
攻不崇朝而亦復淮河南北從此又安至今耆老士民無不頌僧格林沁之勳威感該故鎮之勇畧請將該故鎮附祀蒙城壽州僧格林沁專祠
以伸報響等情稟由該鎮郭寶昌查明該故鎮陳國瑞百戰驍聲勇聞天下當其帶兵來皖力制苗沛霖逆鋒該鎮親列行陣共冒矢石目擊其
衝突重圍扼要隘而效死命用以削平狂寇遺愛在民悉如該紳士等所歷陳非有失實之處呈請具 奏前來臣覆查陳國瑞前在軍營為僧
格林沁百戰勇將隨剿各省功績甚多其在安徽戰勝攻取之勞大有造於長淮全局嗣緣案降調遣戍光緒八年八月傷發身故疊蒙 諭

官開復原官賞還世職職 宜付史館立傳山東江蘇等省立功地方建立專祠神見 聖朝褒獎前勞勳功有過 恩數殊常今該紳士等
迫瀕在院解圍蒙城攻克壽州戰陣勇戰均係實在情形願請報以獎香亦復出於誠意合無仰懇 天恩俯准已故開復記名提督前任浙江
處州鎮總兵陳國瑞附祀蒙城壽州親王僧格林沁專祠以彰盛績而順輿情出自 鴻慈逾格謹會同兩江總督臣劉坤一附片 奏請伏乞
聖鑒訓示謹 奏奉 硃批著照所請禮部知道欽此

承頂聲明 ○啟者新嘉坡直落亞逸應和會館第一百零二號門牌恒隆號雜貨生理原係邱章甫天鍊記黃耀碧蔡振坤四人於
光緒癸巳年三月間合股同創茲天鍊記黃耀碧蔡振坤三人志願別業願將本號生理貨物店底全盤頂與邱章甫承受經已請到公親將數
核明所有天鍊記黃耀碧蔡振坤三人應得股資業已交收清楚而此三人即作為退股而該號任由邱章甫改為源隆號另自開張所有恒隆
號被本坡及外埠各號所欠之項概歸邱章甫收取而天鍊記黃耀碧蔡振坤三人與 各貨號往來數目均為經手是問與承頂人邱章甫無
涉先此聲明免滋後論 大清光緒二十年三月初四日 承頂人邱章甫謹啟

渣甸輪船行期 ○啟者茲有渣甸火船名芝利打刺大有一千五百一十四墩於西本月四號即華二月廿九日由汕刺吉打起程定於
西本月十二號即華三月初七日可抵叻上落客貨畢即展輪往 香港 臺灣 福州 上海 漢口 天津 等處 諸君有欲附貨
客者請至本行相商為望 大英一千八百九十四年四月七號 大清光緒二十年三月初二日 莫實德洋行謹啟

甲午年月份牌發售 ○啟者甲午年中西月份牌本館現經印竣不但歲時氣節毫無舛悞而且字畫玲瓏印工潔淨殊堪悅目無論
素面着色均任選求 諸君購用請即移 玉惠臨至或販賣豐沽則價值更從廉取特此佈告 本館謹啟

賞格高懸 ○啟者敝宅仍與號內於本月二十七夜不知何人潛入臥室撬破小箱取有鎖匙遂關鐵夾萬鎊鎗即為盜去金帶一條
金盤領一具金烟盒及小金鍊一條金扣一個鑲鑽金戒指一具珍珠金戒指一具並有銀紙及銀圓共八十八元統計失項共值英銀一千五
百元至今尚不知阿誰盜去倘 諸君有知以上所列失項係為某人伴盜能為據實報捕以及起回贓物等件即謝花紅銀五百元決不食言
此佈 光緒二十年二月三十日 直落亞逸山頂仍與謹啟

生財機會 ○有某西商者素善治生之術向在泗水營生暇時常周歷遐區遍訪山川名勝前在某海島覓得一生財之所其海面所
出海參甚夥大有取無盡而用不竭之勢其餘各物如玳瑁海菜雲母壳等物則更不知凡幾似此出產之富實不易遭蓋其地居荒僻數百年
來并未有人知而採取以故所產各物積愈久而愈宏也查此海嶼係歸某穆拉油會長所轄而該西商前者已向該會長之弟謀畫因向會長取得
憑照將該處海面之利歸該商一人獨攬他人不得為之攪入而其期限則有數十年之久所奈該西商雖深知其物產之富惟向未能請習其
中一切故今特來叻地欲招華人之熟悉採取海貨情形者與之合股經營或將此海貨轉批與之俾得以宏斯利路似此絕大財源絕大機會
實為不易得之奇遇有志經營者幸無錯過倘有欲知其詳細者請至本館面商可也 本館謹啟

頌揚周一方先生妙手 ○果然真正不虛武夷山授換骨脫壳仙液之方藥也我們係無因根而自拾零歲到叻至前年忽染痲瘋一
症將近兩秋有延數位醫治不見其效鈔費無功暗裏自悶擬決回唐關理偶幸臘月間我友報薦新到一位周姓神妙之手之藥我們却亦無
有為信之意緣被力舉即就趣戲其藥果然應驗十日皮色變黑沈潛消斂又十日脫去皮壳肉色變白又十日如常而愈我們傭工素饒叨蒙
周一方先生換體再身 重恩圖報難罄故詳於同病莫誤者謹啟 光緒二十年二月廿八日 曠埠小坡振長發號內傭工陳全祿謹啟

貴重屋地 ○啟者茲承已故洪熾鳳掛砂人之命定於西一千八百九十四年亦不里月十二號即華三月初七日禮拜四下午二點
鐘在本館內拍賣屋地二十起 其一屋地三區坐落高羅弗街第一號第四號第五號門牌 其二屋地一區坐落真珠上街第十五號門牌
其三屋地一區坐落梧槽路第一百二十號門牌 其四屋地一區坐落梧槽路第一百二十一號門牌 其五屋地一區坐落梧槽路第一
百廿二號門牌 其六屋地一區坐落梧槽路第一百廿三號門牌 其七屋地一區坐落梧槽路第一百二十六號門牌 其八地段九段坐落
梧槽路後之私路 其九屋地一段坐落紐不里芝路第三十號門牌 其十屋地三段坐落紐不里芝路第四十五四十六四十七號門牌
其十一屋地一段坐落真珠山脚第一號門牌 其十二屋地一段坐落打石街第四十七號門牌 其十三屋地一段坐落松柏街第廿七號
門牌 其十四屋地一段坐落松柏街第三十四號門牌 其十五屋地一段坐落松柏街第廿四號門牌 其十六屋地一段坐落馬交街第
廿七號門牌 其十七屋地三段坐落亞呂迷打街第廿二廿三廿四號門牌 其十八屋地四段內有六間坐落丁加勞街第二十廿一廿二
廿三號門牌內有二間坐落碩莪街第廿一廿二號門牌 其十九屋地二段坐落士密街第九號十號門牌 其二十地段一段坐落梧槽地
方 諸君有合意者請如玉臨投期 買便得特此佈告 大英一千八百九十四年四月二號 吉靈兄弟公司謹啟

瑞昌號施棺告白 ○文昌帝君陰騭文有曰施棺擲免屍骸之暴露僕營三復斯言傾心嚮往久欲邀諸同志合力奉行以爲久遠之計竊恐言輕無濟隨足以形其事轉不若自量其力行吾心之所安莫遠近之聞風者接踵而興起也故特備有棺木一百具自刊登告白之日爲始無論何籍之人如有貧難自殮者可由親屬前來本號報明給單以便赴棺木店領棺殮埋此佈
大清光緒二十年二月二拾九日
新嘉坡墊枋路頭瑞昌號邱新再謹白

棧房出賃 ○茲有棧房數間出賃在本號麵飽爐內如合意請至面議是荷
大清光緒二十年二月初二日 胡南生謹啟
勿刺力兄弟及冥網狀師告白 ○啟者本寫字樓現已遷至土庫花園邊第廿四號門牌該寫字樓前係律政司辦公之所即允吉土庫之前樓 諸君有惠顧者請移 玉前來面商可也特此佈告
英一千八百九十四年三月十號 勿刺力兄弟狀師 冥網狀師同啟

實勝越招商承餉示 ○實勝越參政司麥 爲招承餉碼事照得本國家現有以下所列各餉碼招人承辦此示仰商民人等一有知悉爾等有欲承充此碼者其票當於西本年四月十六號即華三月十一日禮拜一上午九點鐘以前送呈以憑選擇至其餉碼承辦以三年爲期由西本年七月一號起算茲將各碼條開如左 一鴉片在實勝越各境內地方由丹戎勝卓起而南港亦在其內其港計銀三百七十英里之長 一賭碼亦由丹戎勝卓起而沙靈河亦在其內 一酒碼亦由丹戎勝卓起而沙靈河亦在其內 一所入之票須書寫英字外用火漆封固票外書明呈交參政司收閱字樣 二所入之票每碼須分條書寫而後再合結其總數方爲合式 三所寫有棄取之權悉由國家主裁不得執價高者得之說 四投得之人當各覓妥當保人保其如約而行 五有欲知其詳細情形者在可代運人巴督申西登洋行詢問如在龜精實勝越則向本署詢問便能知悉各宜踴躍特此諭知
大英一千八百九十四年二月十七號 示

頂咸酒



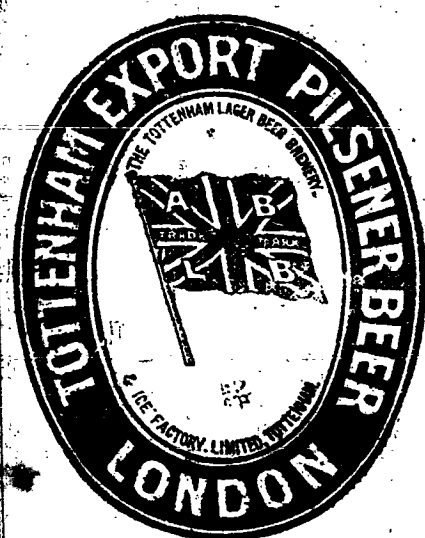
啟者本公司由歐洲辦到邊尼力頓頂上呂咸酒來叻發售此酒乃天主教大神甫所創製功能化痰下氣降食除煩且能解他酒之醉凡有飲酒過量者即飲此酒立能清醒故其精爽異常 諸君有欲購飲者請至葛士兄弟洋行隔鄰樓上本公司選沽爲盼
英一千八百九十三年三月廿 大清光緒十九年二月初三日 峇厘尼公司謹白

上海

啟者本號親督辦各省綢緞線莊蘇杭綾羅縐紗本廠專辦金銀允爾綢滿漢朝冠紗緞絨領膠洲羅帽綉綉漢洲徐綾上海京洋諸款兼顧綉蟒袍朝裙品級補服披袖帳眉綉綉圍門眉棹帷京庄各款碗帽漢口鴉片煙箱內烟吹風燈種種之器均皆齊整此箱乃做號新到而叻他號未有此辦之際各款時樣古仔扇虎斑色鳥毛扇本廠號各貨色色俱備欸欸新奇不能盡陳諸 紳商光顧者請移玉至庄實叻坡衣箱街門牌第四十二號連四十三號細認本庄字號招牌爲記庶不致魚目混珠也謹佈
大清光緒十九年八月十三日 新嘉坡衣箱街允章綢莊謹啟

貨棧招租 ○茲做有棧房十間址在牙籠港墘門牌均列四百二十二號每間號頭分ABCDEFGHIJ一字凡土油或鹽或火牌俱可收貯倘 諸賢行有合意租賃者請祈玉到做面商租銀自當格外平宜謹此佈聞
大清光緒二十年正月十八日

頂上旗標蜜酒



啟者本行現承英東達丁南禮惹蜜酒公司託在本坡爲之代理賣烟該公司之旗標蜜酒此酒業經致推究爲第一上品其性清涼解毒飲之能令人心曠神怡誠蜜酒中之最佳此酒向由本公司代沽今叻地然里直洋行暨各沽酒之店亦有零賣 諸君有劉倫之癖者尚祈移玉前往選沽爲盼端此佈 聞
英一千八百九十三年元月十七號 慕娘公司白謹

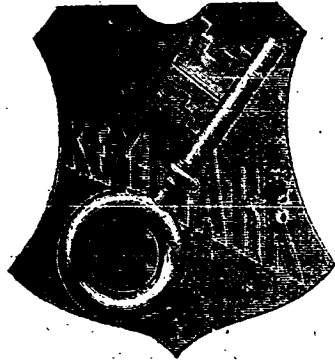
精理機器

J. LAWSON.

Consulting Engineer, Surveyor and Machinery Valuer. MARINE CLUB. Superintendent Engineer, S. S. Singapore.

啟者余素精於機器之學曾在英京考授機器司之職所有輪船估價及代理買賣火船並修補輪船火機等一切諸般機噐莫不善爲料理主顧不誤更能代 諸君查看輪船並督理製造各種機噐等事 諸君光顧請移玉至土庫花園邊士弁士屋荷蘭水公司樓上本寫字樓內面商便得端此佈聞
英一千八百九十三年元月七號 然羅申謹白

售發酒蜜



啟者本行由歐洲辦到上等密酒來助發售其酒甚佳茲將標頭印出請君光顧所為細認免致有誤蓋聞有無恥之徒假冒本行鎖匙標酒希圖目魚混珠最堪痛恨今本行再行核定於酒樽木枳內加鐵烙鎖行形以示分別倘 諸君有知何人假冒到請本行報明即謝花紅銀二百大元絕不食言再此酒不能販往 檳榔嶼 日裡等處其他各埠均能運往並此佈 聞

大英一千八百九十三年五月廿六號
大清光緒十九年四月十一日

明燭也洋行謹啟

售山酒地蘭萬標案峰上頂國法



TO BE HAD OF ALL WINE MERCHANTS

啟者本公司親由法國督辦頂上好萬蘭池酒來助發售其酒清香濃郁醇厚異常飲之誠可令人長血氣壯筋骨悅顏色妙矣無窮今市上所有萬蘭池酒無有能出其右者誠佐饋中妙品也至此酒惟本公司一家沽出餘無別家出售 諸君光顧請細認蜂窠標頭為記並細辨香味方不致誤價甚相宜倘有到份之購者祈早至 惠臨沽買是幸

大英一千八百八十八年六月二十號
大清光緒十四年五月十一日

明燭也公司謹啟

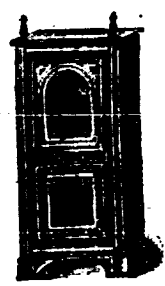
售出品三



啟者本行督辦歐洲馳名三品洋酒來助發售其酒係白頭款式對售有年沽飲 諸君莫不稱其香美奈近有無恥之徒假冒本庄三品酒款式以圖魚目混珠情殊可恨嗣後 諸君沽買本行白頭三品酒者請細認本號招牌之內有小紙包頭計華字新號號明燭也公司者始無誤若此字樣即屬假冒請為細認端此佈

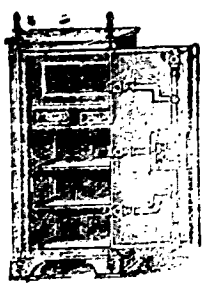
大英一千八百八十五年十二月十九號
明燭也公司謹啟

售發櫥鐵名馳



嘗思養生之道所最要者則惟儲蓄其次則惟儲蓄然必須有以善藏始無意外此本行鐵櫥所以為 諸君之所共賞也啟者本行所賣之鐵櫥久已馳名於東方一帶而於叻坡則聲名尤著至本行所賣此等鐵櫥已有三十年之久其製法為堅固保能避火且其匙鑰甚妙斷非盜賊等所能開計其櫥全身均用鋼鐵並無雜以木料且諸櫥自前至今均為一式堅固並無有優劣之分至於各櫥大小不一而價值則約一百元至四百元凡用之者可保其不礙焚燒即火災亦無所損本行之鐵櫥實為叻坡諸華商所真購而本行每年所沽亦殊不鮮茲特為之錄佈倘 諸君有惠顧者祈即至玉臨選購為盼

大英一千八百八十九年十一月廿八號



明燭也洋行謹啟

賣發酒密烏



啟者本行向由英國督辦各種美酒來助發售久已遐邇馳名茲復由英新辦到頭爾士斗雲字號之狗頭標烏密酒到助應沽此酒香爽異常不惟飲之可口且能保養精神調和血氣常飲令人不生疾病誠酒國中上品也 諸君光顧應細看以上所列之狗頭標庶不致誤且價甚相宜倘 諸君有欲沽飲者請至本行取用可也此佈

大英一千八百八十八年八月十五號
明燭也洋行謹啟

