

大清光緒二十一年

本館新聞除禮拜外日出一張諸君賜閱本報者無論本埠外埠均可函致本館取閱如外埠閱報須加寄費可也除日報照常刊送外復不惜工本從英國採辦新式書裁紙各機器以待與各官商刊印書籍單件並有英國各種活字及各式花邊等延有西人排印工藝甚精所有中西文字均能刊印並精工刊印字大小機器均用精工刊

第三千七百三十三號

申報

(號一十第牌門口虱巴舊在設開館本)

印工級絕倫並延有文士書寫各體文字現由上海購到各種書籍出售其書目另行刊佈所有各項價甚相宜再本館所登來札原擇其有關世道人心者附登否亦須無礙於人而後始錄其有謬誤成文以及支離費解者概不登報嗣後諸翁來札尚祈自諒更須寫真爵里而後敢登但來稿登與不登均不能將原稿收回也 本館謹白

甲午三月初二日

英大一千八百九十四年四月七號禮拜六 每張售錢五文 每月一元 每季三元 每半年六元 每年十二元 凡告白者每日每行收銀一仙 次日每字減半 隔日每字減半 隔日每字減半 隔日每字減半

招請書記 ○啟者本館欲用書記一人以司理數之事倘 諸君有熟諳司帳者請向本館主面商便得特此佈告 本館謹啟

菓園出讓 ○啟者茲有果園一所在小東陵馬打厝前附近之處園中栽有菓木甚繁如榴連蜜吃紅毛丹等結實纍纍業將成熟所有各菓均為佳種甘美異常茲欲將此菓木出讓與人 諸君有欲承購此菓者請至本館面商可也此佈 本館謹啟

映相畫幔寄售 ○啟者茲有友人以映相幔所懸之畫景帳幔一幅托本館代為出售此幔係用頂上帆布所製甚為廣闊經歐洲名畫工繪有油畫於其中浮凸玲瓏不殊活景若懸諸壁間以為映相後壁之用洵稱絕妙諸君有欲購置者請至本館面商可也 本館謹啟

海市記

蜃樓海市其見於古人紀載者不一而足然究得之傳聞未嘗目擊其形也有新會人陳某少從人至環春貿易近以贏餘稍積鳥倦知還前搭日本之瑞千船而返途次附近朝鮮海面時夕陽西下烟烟四起忽見有一海島橫互水中遠而望之但見樓臺倒影古木參天雉堞巍峨掩映於雲樹間中有浮屠兀然獨立人影憧憧往來如織一時搭客之中紛紛其說有疑為已抵埠頭者有疑為道經別處者獨有老於江湖之人譁然驚曰吾往來此地多矣曾未見此豈真從天外飛來耶事為船主所聞携遠鏡視之則城池一座宛然在目城中為衙署為古廟為亭宇樓臺歷歷如繪附城四面崇墉櫛比烟戶鱗排小巷大街密如雁齒正不止臨淄十萬戶道上行人有肩而挑者有背而負者車而載者馬而馳者女綠而男紅髮斑而齒禿者此往彼來肩摩轂擊居然一絕大城鎮也離城數里或為田野或為山林古柏千株垂楊夾道一望濃陰青葱可愛是處人烟漸少時見耕夫牧豎駐足其間城外近海處則紅樓翠宇環水而居窗開四面時見紅顏少婦倚欄斜粉室中鋪陳隱約可數城之東炮臺一座大炮林立有兵守之其浮屠在炮臺附近高計九級上樓霄漢城之後面則山色迷離若隱若見莫測其是何情狀矣船主見此情形驚疑不定亦以為船之誤駛也未幾而人影沒矣城池湮矣樓臺之高聳者漸低樹木之青葱者漸淡矣向餘浮屠九級掩映波間約歷一鐘鐘之久亦隨海鳥而俱沒但見綠水茫茫一望如鏡而已船主曰此海市也附近登萊海面時或有之不足為怪陳聞是言恍然有悟曰古所謂蜃樓海市此其是歟常聞漳州志載萬歷壬子四月海中東鎮嶼前吐蜃氣成重樓疊閣狀忽變為層臺城壕有人物遊宴其上倏忽復變為船艦又變為獅象終而變為黃蓋若神人羽客出沒自寅至未始散又有剛將謝廷芝建牙東省親見登萊海市初堂屋三間甚軒敞梁塵掩映中懸大珠簾見一曲几上安鶴尾香爐篆烟裊裊有非角童子擁帚而至次第掃地畢乃取香添入爐中歷歷分明移時乃滅稽諸簡冊所記如此然則今之所見其為蜃氣所結可知矣同船有航海客聞而笑曰此捫燭之談也蜃氣所結其中樓臺人物不過或隱或見似有如無一經文人點染遂覺真有其境其實虛空變幻之氣暑為形似豈能如今之所見衣冠人物儼然在目乎此必近處有此城市為日影所攝現於空中如以鏡照物有是物即有是影故所見屋宇浮屠歷歷不爽與蜃氣之略得其貌變態無常者豈可同日語哉諸客為之恍然陳又言此次途中所見異物不一而足一日船行至某處見一物浮于水面廣約十丈其形似龜惟背脊中脊作駝形昂其首出海中高約丈餘狀如鴨頭上遍垂赤毛如今之紅櫻狀船人見之皆嘖不敢聲未幾船行漸遠物亦隨沒遂不復見船上有識者謂此即龍宮云客而歸言其異故記之

擲擊炸炮事續電 ○初一日英京發來電報云昨電所言法國議院對門之酒店內有人擲擊炸炮一事茲悉是役也法國議院內所有玻璃窗扇均遭震壞即附近各處之玻璃窗格亦多有遭其震碎者然則炸炮勢力之大可知當時法國有司疑此事係下那芝黨人穆尼亞預謀於其中惟其人現在倫敦愛即知會英國為之緝捕乃膠於被執之際力為抗拒幾費力量始能將其執獲云

白蠟錫報 ○頃閱白蠟報章云西本年二月內該處所出之錫計共一萬八千六百一十五担而所出錫米則共五千六百三十担云

前將卓異等項人員申明得章調取引見各摺片著吏部議奏欽此○同日奉 旨此次日內務府三院等處京察一等覆帶引見各員內除福
惠毋庸記名外文職明勳增崇都慶常山文紳榮廷榮科世序續德徵麟文信書正廷琦著交軍機處記名欽此○同日奉 旨山海關副都統
著宜貴補授欽此

英國通譯

○三十日英京發來電報云倫敦下議院近當會議之期有士萬國省議員建議凡屬士萬國之事務應該省自行辦理云
云按其所謂與前日埃蘭人員議行或呂律條之意相同嗣以衆論難諧因舉行投筒之法迫開票看視則會該員所請爲最者計有一百八十
人而以其爲非者僅一百七十人云按英國向分三省曰英倫曰士萬國曰埃蘭前因埃省諸佃戶以租稅太重每與業主爲難後至結黨抗
官肆行無忌竟將埃蘭事務大臣殺害迨至近年把公欲復權政務乃與埃省諸黨會商公等若能舉我則當議行或呂一律俾以相酌
云云迨公爲相後果請議行或呂律條英人深惡埃省行爲過於自恃故在議院投筒之際會此律不應設立者爲多乃不意埃國之人空費
一番心力而竟毫無就緒今反作成士萬國省之員不過一人偶言之而衆人即起而和之是可知成敗之端有非能於強致者矣

美國電報

○三十日英京發來電報云此次美國議院因總統前發之諭旨不應鑄銀一事是以議員再行集議以觀總統與否嗣以
衆論不一乃舉行投筒之法迫開票看視則以總統之諭旨合者多然則鑄銀一端照例有不能行之慮矣

德意兩君相會電音

○三十日英京發來電報云德意兩君現已定於明日在英尼士地方會晤云云愛特譯登以重其事

法國電音

○三十日英京發來電報云法國議院對門有酒店一所昨忽被人手擲炸炮以致傷有三人其傷甚爲沉劇云

暹米續紀

○網略出口之米昨昨登錄惟備計至西正月止今再查西二月內該處出口米叻之米共有三十四萬四千三百五十八
萬担云云爰再錄登藉供衆覽

網略來函

○網略來信云前日有人用藥欲謀害該處承充鴉片餉碼之人所幸猶未至死然已微弱不堪云云至於此案否能獲有
匪徒則來信尙未經道及也

回教新年

○明日乃華歷三月初二日而西歷則四月七號係爲回教新年之期本坡諸穆拉油人均奉回教故向皆遵其正朔但據
穆拉油人過年之例尙以見月之日始行慶禮但不悉今乃月朔之夜否能得見新月一彎耳

逃兵緝獲

○西人巷時摩兒巴向在英國不國兵船充當兵丁於二十七夜該兵不知所緣何故竟爾引身逃遁該有線人某偵知該
兵下落乃赴於第一號捕房通報旋獲該兵遞回兵輪已蒙該管兵官給與花紅八元而線人某乃領賞而去云

巨龜老死

○高浪港有巨龜焉年老而巨不知曾歷幾何歲月據其傳誌所載則西一千七百九十六年英人得西廊之時已有之據
此中人謂此物係由荷人在爪哇地方携至該當時重洋來往備恃帆船常在海中飄擱屢月所載鮮物常虞不給惟龜則可以久延歲月故特
載之以備中途之用大抵此龜係宰餘之物到埠以後即不以供宰割遂舉而畜諸池中由是歲久年湮日益增巨至今量其背已至四英尺半
之長并首尾而統計之則有大英尺之譜是龜也前年本報已嘗誌之乃近接該處來信云此龜近以老死因其年過高而食物難化故至於斃
云云因按此龜之壽即最久亦不過二百餘年然則中國所謂千歲之龜追亦有未盡然之慮矣

虐下被控

○昨接印度來信云前者國家曾將刺火部落之某大臣夫妻執獲而控之於案因其夫妻會虐待一幼女故遭告發現此
案業經訊定不意原告証供不一故該處有司不能定罪乃命將其釋放然因此一事刺火全部竟至舉國若狂轟然傳說矣

告白新奇

○西人凡屬貿易經營以及一切應酬諸務均以刊登告白爲最重蓋即瑣屑之物如荷老威士之滿九每盒不過僅售銀
數角然則所值無幾宜乎不至屢登告白多耗資財矣乃有識者稽之謂該號之滿九每年在各報刊登告白所費之項竟至七十餘萬兩之多
蓋該號最重刊登告白凡有日報之所莫不爲之刊錄故其所費竟至如此其多嗣該號以此九漸行可以無須空費多金乃將各報所刊告白
略爲裁減約去其三份之一不意自此以後生理即爲之頓減更有他家滿九繼起該號見此乃再廣刊登告白然其生理終不能如前日之盛行
可知刊刻告白一端實爲經營所最要試觀叻地各保險公司常製紙刀壓牌等贈送與人蓋亦刊登告白之意也乃近年歐洲有格致之士能
用新法激電火於天際而電光可以作字令人觀之了了用是招人於此電光而登告白是洵別開生面愈奇至於歐洲更有一端蓋以在
日報刊登告白而未經閱報者恐或未及周知爰乃遣人出外游行其人前後各懸一牌列告白於其上使人一望而知其事乃不意近來叻市
之上亦竟有仿以爲之者昨市上有人十人聯袂而行其狀甚爲可異蓋此十人胸背均懸木牌一面其牌係作荷蘭水樽形牌上所刊即荷蘭
水公司之告白蓋藉此以令人得而廣知其事者其尤可異者則先行之人係以督者爲之噫此等所爲洵屬叻地所未嘗經見者矣

法屬形勢

○法國近來掠取越南等處疆土作爲藩部統而名之曰印度戴拿又曰法屬印度蓋如亦荷國以爪亞等處爲荷屬印度
大抵因豐美英人之有印度故亦以印度名之也因計法屬印度疆土共有四區一曰高精戴拿即西貢等省一曰東京一曰越南一曰金邊此
四地統歸西貢總督督理以一事權而分設大員駐於其地就近辦理查金邊係於一千八百六十三年已認法人爲保護主至八十四年法人

將將卓異等項人員申明得章調取引見各摺片著吏部議奏欽此○同日奉 旨此次日內務府三院等處京察一等覆帶引見各員內除福
惠毋庸記名外文職明勳增崇都慶常山文紳榮廷榮科世序續德徵麟文信書正廷琦著交軍機處記名欽此○同日奉 旨山海關副都統
著宜貴補授欽此

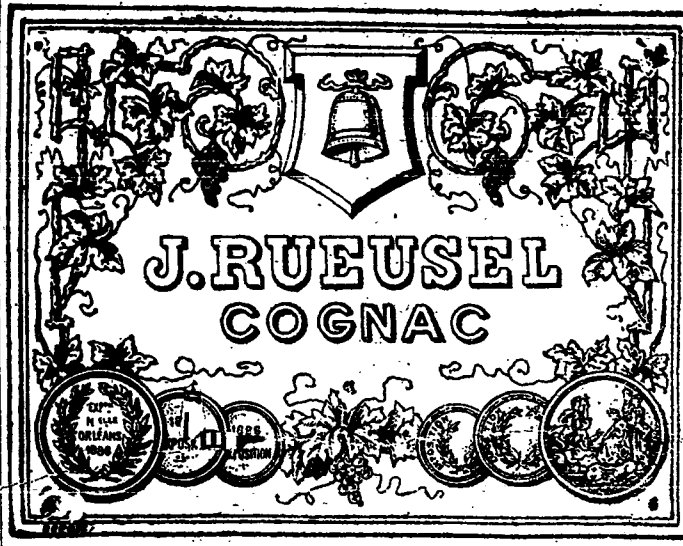
車利中萬蘭池酒發售



啟者本行所傳之萬蘭池酒最稱佳製而此酒係於一千六百二十四年即經創製通行歐洲境內至今傳至其會孫如法倣造故其酒馳傳遐邇最擅銷場此酒係在法國製造素馳名譽 諸君試飲即知其酒之佳今本行特運此酒來購應 諸君有欲零沽者可向錦興號 安祿公司 玉哲公司 允吉公司諸家採買倘若沽用成起者可至前麗如銀行巷內本行詢問便得此佈

大英一千八百九十四年正月廿三號
大清光緒十九年十二月十七日 吉來乙洋行謹啟

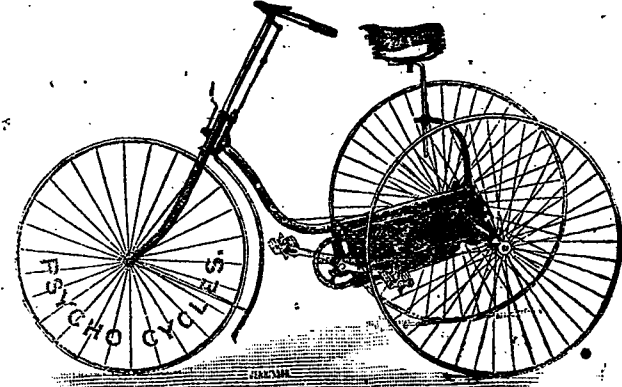
頂上鐘鏢 萬蘭池酒發兌



啟者本公司近由歐洲辦到頂上萬蘭池酒來助發售其庄係作鐘鏢香味異常芳烈凡輕酌飲者莫不盛稱此酒之佳茲特將此酒票列登告白佈明 諸君賜顧請至葛士兄弟洋行隔鄰樓上本公司選購并祈細認此標并有華字小票黏於樽上方不致誤特此佈聞

大英一千八百九十三年八月五號
新嘉坡峇知里彌公司謹啟

新到脚踏快車發賣



啟者本公司現有脚踏快車出售其車輕巧利便最能耐久且快捷異常無論雙輪三輪各式俱備前於西七月六號及九號時曾有人以本公司所售之車與他號之車賽相而隨車中無有能若本公司所售車之快捷者洵稱第一妙製此等快車最宜於東方各埠所用而且價甚相宜 諸君賜顧請移玉至士庫街第十二號門牌本公司內面商便得特此佈告

大英一千八百九十二年七月三十號
光緒十八年閏月初七日
來星亞兀禮付公司謹白

啟者余生平專究痔科擅醫此症或為患多年以致穿腸潰爛膿血交流端一經用藥限期十天包愈否則分文不受余蓋由印度學習西法深得秘傳其應如響絕無後患倘欲求醫此症者請到大馬路吉寧街口第一百八十五號門牌或延到病家均聽其便特此佈告

大英一千八百九十四年三月三號
新嘉坡吉寧街哇三美車兀謹啟

啟者本館前者所印電報冊就碼釐然最稱精當是以一經印就購者莫不恐後爭先閱時未久早已一律沽清日來向時有人到本館問沽愧無以應爰再加工精印所有號碼編次均已細心核校不舛毫釐而且精益求精較於前者所沽之冊尤為美備 諸君欲有選購者請移玉至本館面商為盼本館告白

啟者本號所製麵飽久已馳名遠近其飽係照英國都城新式甚為可口計有牛乳麵飽及白麵飽赤麵飽數種色色俱佳不能備述向為粵地西人所同稱羨 諸君定製可列單到來通知即能如期送交并無貽誤并常有製便之雪糕沽賣 諸君賜顧請即 玉臨小坡城多利亞街門牌第六號英國女塾對門本號內相商便得特此佈告

大清光緒十九年十月廿一日 辱蘇寧嘉謹啟

象頭標蜜酒出售



啟者本公司由歐洲督辦象首標車先那密酒來助專為實得力諸仕商所用此酒氣味香醇且能煩解渴於實得力地土最屬相宜洵合諸君所用特將其標式列列報中俾諸君一覽而知按式購



取倘蒙 光顧請至舊巴剎街萬興號右鄰本公司公細認象首標為記庶不致誤價極平特此佈聞

新嘉坡級買公司謹啟 天

大英一千八百九十三年元月廿一號

丸藥生醫耶亞



THE BEST
Family Medicine
CURE SICK HEADACHE,
CONSTIPATION,
Dyspepsia, Liver Troubles
EASY TO TAKE
PURELY VEGETABLE

The delicate sugar-coating of Ayer's Pills dissolves immediately on reaching the stomach, and permits the full strength of each ingredient to be speedily assimilated. As a cathartic, either for travellers or as a family medicine, Ayer's Pills are the best in the world.

Prepared by Dr. J. C. Ayer & Co., Lowell, Mass., U. S. A.

Every Dose Effective.

Beware of cheap imitations. The name—Ayer's Pills—is prominent on the wrapper, and is blown in the glass of each of our bottles.

The Singapore Dispensary, Ltd.,
General Agents for The Straits.

丸藥導消售發

此藥丸功效甚多有益於人者匪淺其藥能治瀉痛食滯大便秘結以及肝經受病均能醫治厥功如神此丸乃用百草精液製成宜於腹食入腹之後藥即消化其氣力即遍布於臟腑故其效速而用神無論居家者宜所備之即出路之人亦宜携帶以備不虞之用至此藥丸樽上玻璃樽伴有本醫生名字兩包頭亦列有本醫士之名庶免為魚珠所混現此藥寄在實得力境內係託星架坡藥房代售 諸君沽用祈至該藥房採買可也此佈
西一千八百九十三年九月十八號英國醫生亞耶謹啟

購其照華英書籍地圖發售 ○啟者野野閣司馬其照粵東人也華英文學俱備精深中外士人久經欽仰故屢為國家信任厥功偉大於乾坤現有所著華英書籍地圖寄交本號發售茲將各書目列登如左 華英字典集成每部銀五元五角 英文成語字典集成每部銀三元 應酬寶笈每部銀二元 英語彙腋初集每部銀一元五角 英語彙腋二集每部銀二元 英語初階每部銀陸角 鑄銅板地球五大洲全圖每幅裱起銀一元此各書統華英之文字譯中外之要談書中發明妙蘊舉筆難宣書中指示捷途如師對語誠為度世金針尋津寶筏不愧而為百世師也業於銅板刷印出售莫不盛行華英各國中西人士不爭先快視稱爲有用之書亦皆領有英美各國牌照無論中外人翻刻必加稟究此佈
光緒十九年十月十六日 香港中環文裕堂 上海拋球場華彰號 舊金山大埠永豐號 星嘉坡漆木街南興隆號啟

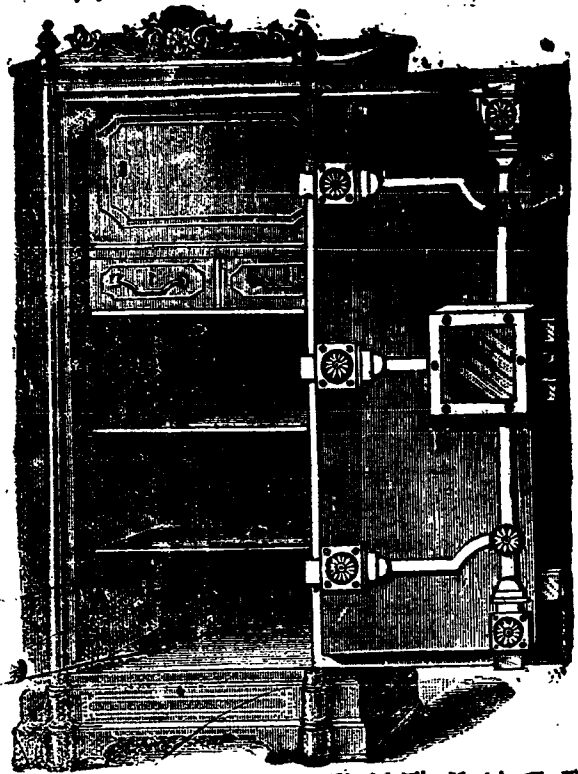
小輪出賣 ○啟者本號器廠近有新製小輪船二艘出售該船一名基坐排係用惹智木製就船底係包銅板其爲堅固計船身長四十五英尺闊九英尺深四英尺三寸食水深二英尺四寸有大客房一間在於船頭甚爲華美船尾更有貨艙一間其水鏡甚巨係爲鋼製而機器甚爲堅固且疎速便每點鐘能行九英里半此船用以來往內河或附近小埠最爲合式又一艘名曰羅池亦爲新製機用惹智木裝就而包銅板者船身長四十一英尺闊七英尺六寸深三英尺九寸食水二英尺六寸每點鐘能行九英里以上輪船所用機器係英京著名巨廠照法製造并經機器師親爲監督是以美備異常現此二船一切均已預備可以立刻展輪統計南洋各埠小二船其輕捷之處無有能出其右者 諸君有欲看閱請至甘榜麻六甲本廠內詢問便得此佈告 大英一千八百九十三年八月三號 來星亞兀禮付機器廠謹白

本號輪船往來各埠定期列如左
在各埠往實叻日期 在實叻往

麻六甲每逢禮拜一五日下午四點鐘開行 由麻六甲往芙蓉每逢禮拜二六日中午十一點鐘開行 由芙蓉往吉隆坡每逢禮拜二六日下午六點鐘開行 由各埠回實叻即由吉隆坡回芙蓉每逢禮拜一四日下午四點鐘開行 由芙蓉回麻六甲每逢禮拜二五日上午十點鐘開行 由麻六甲回實叻每逢禮拜二五日下午四點鐘開行 另有輪船往麻六甲吉隆坡實叻午

登源號謹白

售出櫥鐵



啟者本行所售之鐵在樹本城馳名已久素蒙 諸君購用無不盛稱其妙計此廚之大小共有五種而價費最少亦在一百元以上而此鐵櫥乃歐洲著名工師所製極爲妥善本城所有西人醫智人以及作椒醫生理購華商多向本行購買以爲貯銀之用因本行所沽者均用頂上物料製造而成不惟能壯觀瞻且異常堅固無論火燒盜劫均保無虞貨美價廉莫此廚甚倘諸君有欲購此廚以收藏重寶可至本行選閱是幸此佈
一千八百九十三年九月四號
不呼聲公司謹啟
本步目至發公司謹啟

植庭前王於醉眼睜見獵心喜向以爲勾欄種子依然姊妹花株是以任意獵艷醜態不可以言傳惟當是之時王於所歡之婦經已入選別枝而王猶未之知也倦鳥知還徒認舊時故壘而於屋中瞻婦均屬良家以故怒彼所爲惡其驕擾因則同聲疾呼伴報盜警隣右諸人聞而畢集受各率以老拳剛則呼差執彼逮案去月晦日解署太守提訊以王委屬無禮乃判王罰鍰五元以蔽厥辜

傷人案錄 ○去月晦夜約十點鐘之際小坡鐵巴虱某烟廠內忽有鳴捕之聲即經當值巡差趕到察看見有一人肩已受刃傷血流如瀉并緊扭一人云係兇手遂乃并將此二人送回差館中訊問據傷者言名劉亞賢係客籍人兇手劉亞四則粵人也是夜同至該廠吸烟因爭論烟燭之故至相口角詎四猝出利刃將已肩膊所傷云云即經該館照錄供詞畢乃將賢送交西醫院調治俟其傷愈然後解送府堂審訊

悔過皈依 ○大凡年少之人見異每多思遷往往流爲盜竊皆緣其思慮未遠閱歷未深故其宅心也把柄毫無作事也情性任率遂致多行不義輒自蹈於刑章甘遷下流身名不惜嗚呼入聖難而入狂易或怙惡弗俊似此昂藏七尺豈非一天壤之贊疣哉然而善惡本自無常惟在斯人之自勵耳晨鐘暮鼓自改前愆剋鏡湖沙勉圖後効昔日之垢塵已灑即今日之善境可循千載而遙但觀晚節回頭是岸終無失足之虞然而此過誰能痛改哉是則林某之悔過皈依向能悔生末路蓋亦足以風矣林某係閩籍人諱其名素行無賴少時多爲不義屢被有司所獲計其所犯竊案搶案騙案賭案打架案等被獲繫於獄者共有十餘次之多前年復因盜案以至繫獄三年現已年過知非自念生平所作所爲多非人類清夜自思不勝愧懼於是大加改悔前數日以期滿出獄林至是即又復改昔時之行巡痛洗前非昨復至其教堂中皈依耶穌庶藉祈禱之力以贖前愆他日靈魂或藉耶穌則拔得以超登天堂之上云

奇症驗聞 ○昨接粵垣友人來信云近來佛山地面出一奇症初起時覺渾身發熱漸於股際或頸間突起一小核其端青黑似瘡非瘡按之堅硬如石閱三四日症遂大劇竟至殞命此症不知何名又不解因何而至多有病爲天行疔毒者然亦臆度之說耳聞該症始起之時若能忍痛以刀割去患處之肉則可以無恙否則根深蒂固即華元化無能爲力焉此亦聞所未聞之奇症也爰誌之以資深明醫道者

擬設電線 ○湖南省城來信言吳清卿中丞現再擬設立電線通運湘地以便傳遞消息查前者兩湖總督曾欲設電線於該省惟甫與大工兩土人與設電工人爲難且將電杆毀拆今清帥有鑑於前故先與地方紳耆酌議使之勸諭居民勿復梗阻然後再爲興工聞民經已遵命推離故清帥現已委員購買材料以便建置矣

鐵路停工 ○天津鐵路公司分官商爲二周其業已築成由津車站旺道莊起至古冶止謂之商路其後來興築者由古冶至灤州陸續接至山海關謂之官路車客由山海關而來至古冶須另購車票由旺道莊而去至灤州亦另購車票以清官商兩局界限官局經營伊始工程浩大費實不貲不若商局規模已備可圖利益今議恭逢 皇太后六旬萬壽普天同慶在廷王公大臣外省將軍督撫以及實缺提鎮司道各抒彈劾之忱藉獻岡陵之祝戶部總司出納更應力求樽節遂將鐵路經費暫行支放爲移緩就急之計關外工程今春並未開辦委員司事不便坐支薪水有辭回津那者想須俟 萬壽慶典告成然後再議興工也并聞某侍御以永定河開鑿鐵櫃水利若不尋流溯源大加修濬不特爲民生巨患且爲國帑漏卮若謂部庫支絀無款可籌何不以鐵路經費爲治河之用蓋以鐵路爲未然之利永定河爲已然之害不可不熟籌緩急也獨不思鐵路爲富強根本時至今日與辦不容稍緩東三省逼近強鄰整備邊防尤非鐵路不爲功漫欲以數載之經費廢棄於一旦豈識時務者之所爲哉

閩南社二月課榜 ○徐亮銓 潘百祿 顏岳宗 各賞銀二元五角 黃啟讓 蔡家駒 蔡元讓 蔡藻彬說 李嘯 各賞銀二元 夏之時 林思咏 各賞銀一元五角 黃對揚 吳士奇 張國珍 蔡生和 王學桂 莫廷棟說 蔡品衡 周錫麟 蔡藻彬記 霍朝俊 各賞銀一元 霍頌堯 劉蔚臣 霍松借 程曉生 吳士達 梁廣耀 陳春霖 張夢榮 李瓊瑩 莫廷棟記 各賞銀五角 方吉甫 陳叔常 吳梅洲 黃中英 李琪華 黃錫鈞 劉惟馨 謝懋恩 王白山 各賞銀四角 陳鴻儀 陳來恭 各賞銀二角 三月初四日領卷

閩南社三月課題 ○論南洋生長華人宜如何教養以期進益 外國之富在講求技藝日新月異所以製造多商務盛藉養窮民無莫未悉泰西技藝書院分幾門學幾年藝乃可成我中國何以尙未設技藝書院各省所設西學館製造局多且久矣未悉有精通技藝製造之華人能獨出心裁自造一新奇之物否必如何振興其事斯不惜材異域請剖晰論之 此係上海格致書院題院中獎賞頗優原恨四月繳卷本社諸生如有佳卷亦可由本處代寄轉考 四書文 明足以察秋毫之末而不見與薪 賦得杏花消息雨聲中得聲字 總領事謹啟

題助賑民善堂第一次錄款芳名錄 ○領事府黃一百元 羅青生五十元 吳安和十五元 陳廣豐 章壬憲 朱廣蘭 同德 朱有蘭 以上二十元 朱富蘭 廣恒 羅致生 福興隆 隆生 新巨泰 余壬發以上十元 余勉昂六元 廣生祥 信亨祥 廣豐 曹地 顏份 薛賀 以上五元 協和四元 同生 廣榮昌 廣和生 陳泗隆 廣南合 志廣南 南興隆 天然 正隆

朱有蘭 以上二十元 朱富蘭 廣恒 羅致生 福興隆 隆生 新巨泰 余壬發以上十元 余勉昂六元 廣生祥 信亨祥 廣豐 曹地 顏份 薛賀 以上五元 協和四元 同生 廣榮昌 廣和生 陳泗隆 廣南合 志廣南 南興隆 天然 正隆

朱有蘭 以上二十元 朱富蘭 廣恒 羅致生 福興隆 隆生 新巨泰 余壬發以上十元 余勉昂六元 廣生祥 信亨祥 廣豐 曹地 顏份 薛賀 以上五元 協和四元 同生 廣榮昌 廣和生 陳泗隆 廣南合 志廣南 南興隆 天然 正隆

協盛 協盛 以上三元 廣祥泰 朱廣來 廣同昌 廣昌榮 德生 李廣 梁式 簡意誠 陳遊官 張波樓以上二元 羅國生
廣益祥 梁恒修 勞朝宗 雷俊炳 梁越修 陳秩樓 胡子英以上一元 柔佛題款列左 黃以義 黃謙源 黃集和 黃福港
以上十元 黃柔盛大元 福興 新興 黃朝輝 黃灼世 楊那合 以上五元 均信 源來 裕隆以上三元 楊如恩二元 所有
諸君樂捐之項請交本坡中街羅國生號收存 俾得存儲 俾由該號發回本堂收單以昭信據 併此奉 聞 願民善堂總理等謹啟

工部局告白 ○特此通知本坡紳商等凡可以照定例公舉為新嘉坡工部局員以及照定例可以入票公舉新嘉坡工部局
各地役之人員者其芳名現現在案經改正經已附入國家憲報及存在本局寫字樓內以便隨時查閱如有紳商照例可以充當局員
以及照例可以入票公舉本坡工部局員而其芳名失於列入於冊內者祈將其姓名住址及有何權力與夫有何產業可以充作局員以及可
以照例入票公舉局員之處即如以上所管各節或係親身抑係書寫函札詳細報聞付寄與本司理人處俾得稽查添入冊中特此佈聞
大英一千八百九十四年四月七號 工部局員之命司理人惹波兀刺謹白

渣甸輪船行期 ○啟者茲有何渣火船名芝利打刺大有一千五百一十四噸於西本月四號即華二月廿九日由本刺吉打起程定於
西本月十二號即華三月初七日可能抵仰上落客貨畢即展輪往 香港 臺灣 福州 上海 漢口 天津 等處 諸君有欲附貨
客者請至本行相商為望 大英一千八百九十四年四月七號 大清光緒二十年三月初二日 莫實德洋行謹啟

甲午年月份牌發售 ○啟者甲午年中西月份牌本館現經印竣不但歲時氣節毫無舛悞而且字畫玲瓏印工潔淨殊堪悅目無論
素面着色均任選求 諸君購用請即至 玉惠臨至或販賣豐沽則價值更從廉取特此佈告 本館謹啟

賞格高懸 ○啟者敝宅仍與號內於本月二十七夜不知何人潛入臥室撬破小箱取有銀匙遂開鐵夾萬鎖鑰即為盜去金帶一條
金盤領一具金烟盒及小金鍊一條金扣一個鑲鑽金戒指一具珍珠金戒指一具並有銀紙及銀圓共八十八元統計失項共值英銀一千五
百元至今尚不知阿誰盜去倘 諸君有知以上所列失項係為某人伴盜能為據實報捕以及起回贓物等件即謝花紅銀五百元決不食言
此佈 光緒二十年二月三十日 直落亞逸山頂仍與號啟

生財機會 ○有某西商者素善治生之術向在泗水營生暇時常周歷遐區遍訪山川名勝前在某海島覓得一生財之所其海面所
出海參甚夥大有取無盡而用不竭之勢其餘各物如玳瑁海菜雲母兜等物則更不知凡幾似此出產之富實不易遭蓋其地居荒僻數百年
來并未有人知而採取以故所產各物積愈久而愈宏也查此海嶼係歸某穆拉油會長所轄而該西商前者已向該會長之弟謀畫因向會長取
得照將該處海面之利歸該商一人獨攬他人不得為之攪入而其期限則有數十年之久所奈該西商雖深知其物產之富惟向未能體習其
中一切故今特來曉諭欲招華人之熟悉採取海貨情形者與之合股經營或將此海貨轉批與之俾得以宏斯利路似此絕大財源絕大機會
實為不易得之奇遇有志經營者幸無錯過倘有欲知其詳細者請至本館面商可也 本館謹啟

頌揚周一方先生妙手 ○果然真正不虛武夷山授換骨脫壳仙液之方藥也我們係無因根而自拾零歲到曉至前年忽染痲瘋一
症將近兩秋有延數位醫治不見其效妙費無功暗裏自問擬決回唐調理偶幸臘月間我友薦新到一位周姓神妙之手之藥我們却亦無
有為信之意緣被力舉即就應戲其藥果然應驗十日皮色變黑沈潛消飲又十日脫去皮壳肉色變白又十日如常而愈我們傭工素饒切蒙
周一方先生換體再身 重恩難報難辭故詳於同病莫誤者謹啟 光緒二十年二月廿八日 曉埠小坡板長發號內傭工陳全祿謹啟

貴重屋地 ○啟者茲承已故洪鶴鳳掛砂人之命定於西一千八百九十四年亦不里月十二號即華三月初七日禮拜四下午二點
鐘在本館內拍賣屋地二十起 其一屋地三區坐落高羅弗街第一號第四號第五號門牌 其二屋地一區坐落真珠上街第十五號門牌
其三屋地一區坐落梧槽路第一百二十號門牌 其四屋地一區坐落梧槽路第一百二十一號門牌 其五屋地一區坐落梧槽路第一
百廿二號門牌 其六屋地一區坐落梧槽路第一百廿三號門牌 其七屋地一段坐落梧槽路第一百二十六號門牌 其八地段九段坐落
梧槽路後之私路 其九屋地一段坐落紐不里芝路第三十號門牌 其十屋地三段坐落紐不里芝路第四十五四十六四十七號門牌
其十一屋地一段坐落真珠山脚第一號門牌 其十二屋地一段坐落打石街第四十七號門牌 其十三屋地一段坐落松柏街第廿七號
門牌 其十四屋地一段坐落松柏街第三十四號門牌 其十五屋地一段坐落松柏街第廿四號門牌 其十六屋地一段坐落馬交街第
廿七號門牌 其十七屋地三段坐落亞呂迷打街第廿二廿三廿四號門牌 其十八屋地四段內有六間坐落丁加勞街第二十廿一廿二
廿三號門牌內有二間坐落碩莪街第廿一廿二號門牌 其十九屋地二段坐落士密街第九號十號門牌 其二十地段一段坐落梧槽路
方 諸君有合意者請如玉臨投期 買便得特此佈告 大英一千八百九十四年四月二號 吉靈兄弟公司謹啟

設施棺告白 ○文昌帝君陰騭文有曰施棺擲屍骸之暴露僕嘗三復斯言傾心嚮往久欲邀諸同志合力奉行以爲久遠之計竊恐言難濟適足以形其多事轉不若自量其力行吾心之所安莫遠近之聞風者接踵而興起也故特備有棺木一百具自刊登告白之日爲始無論何籍之人如有貧難自殮者可由親屬前來本號報明給單以便赴棺木店領棺殮埋此佈
大清光緒二十年二月二拾九日
新嘉坡墊枋路頭瑞昌號邱新再謹白

棧房出賃 ○茲有棧房數間出賃在本號側飽爐內如合意請至面議是荷
大清光緒二十年二月初二日 胡南生謹啟

勿刺力兄弟及冥綢狀師告白 ○啟者本寫字樓現已遷至土庫花園邊第廿四號門牌該寫字樓前係律政司辦公之所即允吉土庫之前樓 諸君有惠顧者請移 玉前來面商可也特此佈告
英一千八百九十四年三月十號 勿刺力兄弟狀師 冥綢狀師同啟

實勝越招商承餉示 ○實勝越參政司麥 爲招承餉碼事照得本國家現有以下所列各餉碼招人承辦爲此示仰商民人等一有知悉爾等有欲承充此碼者其票當於西本年四月十六號即華三月十一日禮拜一上午九點鐘以前送呈以憑選擇至其餉碼係承辦以三年爲期由西本年七月一號起算將各碼條開如左 一鴉片在實勝越各境內地方由丹戎勝卓起而粵南港亦在其內其海計體三百七十英里之長 一賭碼亦由丹戎勝卓起而沙囊河亦在其內 一酒碼亦由丹戎勝卓起而沙囊河亦在其內 一所入之票務須書寫英字外用火漆封固票外書明呈交參政司收閱字樣 二所入之票每碼須分條繕寫而後再行合結其總數方爲合式 三所有索取之權悉由國家主裁不得執價高者得之說 四投得之人當各覓妥當保人保其如約而行 五有欲知其詳細情形者在律可向代理人巴督申西登洋行詢問如在龜精實勝越則向本署詢問便能知悉各宜踴躍特此諭知
大英一千八百九十四年二月十七號 示

呂 啟者本公司由歐洲辦到邊尼力頓頂上呂威酒來助發售此酒乃天主教大神甫所創製功能化痰下氣降食除煩且能解他酒之醉凡有飲酒過量者即飲此酒立能清醒故其精美異常 諸君有欲購飲者請至葛士兄弟洋行隔鄰樓上本公司選沽爲盼
英一千八百九十三年三月廿 大清光緒十九年 葛士兄弟洋行謹啟



頂 呂 啟者本公司由歐洲辦到邊尼力頓頂上呂威酒來助發售此酒乃天主教大神甫所創製功能化痰下氣降食除煩且能解他酒之醉凡有飲酒過量者即飲此酒立能清醒故其精美異常 諸君有欲購飲者請至葛士兄弟洋行隔鄰樓上本公司選沽爲盼
英一千八百九十三年三月廿 大清光緒十九年 葛士兄弟洋行謹啟

海 啟者本號親督辦各省綢緞線庄蘇杭陵羅縐摹本級粵新金線允雷綉滿漢朝冠紗緞絨領膠洲帽綉漢洲徐綾上海京洋諸物兼辦綉蟒袍朝裙品級補服披袖帳眉綉張團門眉棹帷京庄各款碗帽漢口鴉片煙箱內烟吹風燈種種之器均皆齊整此箱乃做號新到而助他號未有此辦之際各欸時樣古仔扇虎班色鳥毛扇本廠號各貨色色俱備欸欸新奇不能盡陳諸 紳商光顧者請移玉至庄寶助坡衣箱街門牌第四十二號連四十三號細認本庄字號招牌爲記庶不致魚目混珠也謹佈
大清光緒十九年八月十三日 新嘉坡衣箱街允章綢庄謹啟

貨棧招租 ○茲敝有棧房十間址在牙籠港墘門牌列四百二十二號每間號頭分A B C D E F G H I J 一字凡土油或鹽或火牌俱可收貯倘 諸賢行有合意租賃者請祈至到敝面商租銀自當格外平宜謹此佈聞
大清光緒二十年正月十八日

大坡源順街吳安和號謹啟

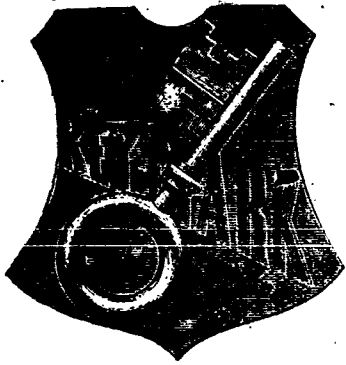
頂上旗標酒



啟者本行現承英京達丁南禮惹蜜酒公司之旗標蜜酒此酒業經致推究爲第一上品其性清涼解毒飲之能令人心曠神怡誠蜜酒中之最佳此酒向由本公司代沽今助地然里直洋行暨各沽酒之店亦有零賣 諸君有劉伶之癖者尚祈移玉前往選沽爲盼端此佈 聞
英一千八百九十三年元月十七號 慕娘公司謹啟

精理機器 J. LAWSON.
Consulting Engineer, Surveyor and Machinery Valuer.
MARINE CLUB.
Superintendent Engineer, S. S. Singapore.
啟者余素精於機器之學曾在英京考授機器司之職所有輪船估價及代理買賣火船並修理輪船火輪等一切諸般機器莫不善爲料理主顧不誤更能代 諸君查看輪船並督理製造各種機器等事 諸君光顧請移玉至土庫花園邊士弁士里街開水公司樓上本寫字樓內面商便得端此佈聞
英一千八百九十三年元月十七號 然羅申謹白

售發酒蜜



啟者本行由歐洲辦到上等蜜酒來叻發售其酒甚佳茲將標頭印出請君光顧新為細認免致有誤近聞有無恥之徒假冒本行鎖匙標酒希圖目魚混珠最堪痛恨今本行再行核定於酒樽木枳內加鐵烙鎖行形以示分別倘諸君有知何人假冒到請本行轉明即謝花紅銀二百大元經官訊定即能給發斷不食言再此酒不能販往加勝吧 三寶瓏 泗里末 望加錫 檳榔嶼 日裡等處其他各埠均能運往並此佈 聞

大英一千八百九十三年五月廿六號
大清光緒十九年四月十一日

明碼也洋行謹啟

售出酒池萬標案錄上項國法



TO BE HAD OF ALL WINE MERCHANTS

敬啟者本公司親由法國督辦頂上好萬池酒來叻發售其酒清香濃郁醇厚異常飲之誠可令人長血氣壯筋骨悅顏色妙矣無窮今市上所有萬池酒無有能出其右者誠佐饌中妙品也至此酒惟本公司一家沽出餘無別家出售 諸君光顧請細認蜂窠標頭為記並細辨香味方不致誤價甚相宜倘有到份之購者祈早至 惠臨沽買是幸

大英一千八百八十八年六月二十號
大清光緒十四年五月十一日

明碼也公司謹啟

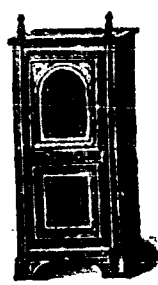
售出品三



啟者本行督辦歐洲馳名三品洋酒來叻發售其酒係白頭式發售有年沽飲諸君莫不稱其香爽奈近有無恥之徒假冒本庄三品酒款式以圖魚目混珠情殊可恨願後諸君沽買本行白頭三品酒者請認本號招牌之內有小包印計華字每瓶發銀四碼也公司者始無誤若此字樣即屬假冒請為細認端此佈 聞

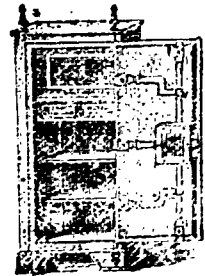
大英一千八百八十五年十二月十九號
明碼也公司謹啟

售發櫥鐵名



嘗思營生之道所最要者則惟簿數其次則惟銀兩然必須有以善藏始無意外此本行鐵櫥所以為 諸君之所共賞也啟者本行所賣之鐵櫥久已馳名於東方一帶而於叻坡則聲名尤著至本行所賣此等鐵櫥已有三十年之久其製甚為堅固保能避火且其匙鑰甚妙斷非盜賊等所能開計其櫥全身均用鐵製成並無雜以木料且櫥內自前至今均為一式堅固並無有優劣之分至於各櫥大小不一而價值則約一百元至四百元凡用之者可保其不礙焚燒即火災亦無所損本行之鐵櫥實為叻坡諸華商所喜購而本行每年所沽亦殊不鮮茲特為之錄佈倘諸君有惠顧者祈即至玉臨選購為盼

大英一千八百八十九年十一月廿八號



明碼也洋行謹啟

賣發酒密烏



啟者本行向由英國督辦各種美酒來叻發售久已遐邇馳名茲復由英新辦到頂上士斗雲字號之狗頭標烏密酒到叻應請此酒香爽異常不惟飲之可口且能保養精神調和血氣常飲令人不生疾病誠酒國中上品也 諸君光顧應細看以上所列之狗頭標庶不致誤且價甚相宜倘 諸君有欲飲者請至本行取用可也此佈

大英一千八百八十八年八月十五號
明碼也洋行謹啟

