

大清光緒二十一年

本館新聞除禮拜外日出一  
紙諸君賜閱本報者無論  
本埠外埠均可函致本館取  
閱如外埠閱報加寄費可  
也除日報常刊送外復不  
惜工本從英國採辦釘書機  
刊印各書單件並有英法各  
體活字及各式花邊等延有  
西人排印工藝甚精所有中  
西文字均能刊印並精工刊  
印字大小機器均用精工刊

第三千七百零七號

# 申報

(號一十第牌門口武巴舊在設開館本)

印工級絕倫並延有文士書  
寫各體文字現由上海購到  
各種書籍出售其書目另行  
刊佈所有各項價甚相宜再  
本館所登來札原擇其有關  
世道人心者附登否亦須無  
礙於人而後始錄其有謬  
成文以及支離費解者概不  
登報嗣後請翁來札尚祈  
自諒更須寫真爵里而後敢  
登但來稿登與不登均不能  
將原稿收回也 本館謹白

甲午二月廿五日

英大一千八百九十四年三月十一號 禮拜六 每字一仙 每後日次仙 每字一仙 每後日次仙 每字一仙 每後日次仙

某園出賺 ○啟者茲有果園一所在小東陵馬打厝前附近之處園中栽有菓木甚繁如榴連望  
吃紅毛丹等結實纍纍將成熟所有各菓均為佳種甘美異常茲欲將此菓木出賺與人 諸君有欲承  
賺此菓者請至本館面商可也此佈 本館謹啟

生財機會 ○有某西商者素善治生之術向在泗水營生暇時常周歷遐區遍訪山川名勝前在  
某海島覓得一生財之所其海面所出海參甚夥大有取無盡而用不竭之勢其餘各物如玳瑁海菜雲母  
壳等物則更不知凡幾似此出產之富實不易遭蓋其地居荒僻數百年來并未有人知而採取以故所產  
各物積愈久而愈宏也查此海嶼係歸某穆拉油會長所轄而該西南前者已向該會之弟謀畫因向會取  
得憑照將該處海面之利歸該商一人獨攬他人不得為之攪入而其期限則有數十年之久所奈該西商  
雖深知其物產之富惟向未能諳習其中一切故今特來叻地欲招華人之熟悉採取海貨情形者與之合  
股經營或將此海貨轉批與之俾得以宏斯利路似此絕大財源絕大機會實為不易得之奇遇有志經營  
者幸無錯過倘有欲知其詳細者請至本館面商可也 本館謹啟

## 論鐵之用大

世以金銀銅鐵錫為五金而鐵之為用遠勝於金銀銅錫古者以鐵為甲兵為農具為釜斲夫人而知之矣  
今者泰西各國航海以鐵為船濟渡以鐵為橋行火車以鐵為路通電報以鐵為線作書記以鐵為筆以鐵  
汁為墨治血症以鐵為藥其用之廣尤甚於金銀銅錫三島煤鐵之饒甲於五洲數百年來研究理風氣日開坐  
擅富強之業故鍊鐵之學惟英國為尤精其法從化學悟入治鐵之要自辨別砂石始砂石體質不同約有  
四類紅者黃者黑者青者兼黑者英國出鐵甚多其地皆在產煤之地體含三質乃炭氣養氣與  
鐵也更有土質與鐵相混和燒煉較難其法於未入爐之前即以自來之煤燒之全山烈火通月始燒煉而  
鐵氣盡散所存者實為金泥土乃其質也其法於未入爐之前即以自來之煤燒之全山烈火通月始燒煉而  
而以灰石帶鐵砂從上隨之灰與泥土在爐內各為一質輕而上浮即從上開一實洩出所成生鐵其  
下沉亦從下開一實收於模內此爐既大餘鐵又多須以烈風吹火舊法恒用冷風近乃多用熱風以風  
而出材多而省費也其法因火輪機為蒸釜以生力為汽筒以行機為風箱內有活塞往返催風上下左右  
有合葉使風出入為風櫃以積風為風管以引風於熱處為旁爐俾風管穿之而熱風熱至六百餘度以入  
大爐斯鐵化愈速矣生鐵既成於是生而熟由熟而為鋼則須更燒一次其爐式橫而臥與前爐異而高  
者不同為大櫃於爐前以置煤炭為烟筒於爐後中為置鐵之新鐵與煤炭稍隔俾熱力透而融之火既熱  
極鐵而汁沸隨以鋼條挑撥轉動則鐵中之炭急化而隨烟出矣出爐後俟其退涼團為鐵丸是為柔鐵然  
其質散而不堅必加以錘然後可堅可柔可折為熟鐵從前多用木確以運鐵英人納斯米創為火輪機運  
鐵之具而輕重不能由人後又置小機於旁專為可輕可重而較其重擊千鈞之石可立碎其輕擊鵝卵而  
止傷其皮遂為機氣運錘之善法至熟鐵製為條片亦有車鐵氣機以鋼鐵二具一上一下而以錘置其  
間機行轉轉鐵隨壓力而引之隨引隨長如欲極薄則以油敷鐵而折之乃更軋之更折更軋至於五倍七  
倍幾如薄紙更有隨軋隨割如刀裁者方圓大小粗細一經運軋無不如其式吁神乎技矣茂以加矣倘非機  
若干年之攷究耗若干萬之金錢何能驟臻斯詣我中國講求鐵政於今日其事因而非創圖應易於為力  
乃廣興製造二十餘年而前此止有船械諸廠前無專理鐵政之局自張香濤制軍移督三楚查得鄂省大  
冶及興國州鐵產均極旺於是擇地於漢陽大別山設局試辦大冶鑛詳細考驗每百分中得鐵六十四分  
煉百分之八硫磺百分之三紅銅百分之二十七加以孟鐵鑛鍊鋼而興國鑛即產孟鐵就近取用不  
俟他求旋又於大冶沿江之明家灣勘得極佳之烟煤既無硫氣且不夾雜石質與英國之上等煤足相  
匹敵地不愛寶菁華盡出香帥乃為派員經理率領提綱計局中所分設者曰鍊生鐵廠曰鍊貝色麻鋼西  
門士馬丁鋼廠曰鍊熟鐵及軋板拉條廠布置井井刻下已漸臻於大備之日落成不遠而今而後我中國  
自有用之不竭之鐵產如欲航海而為船也則取資於鄂局如欲濟渡而為橋也則取資於鄂局如欲行火

諭旨恭錄 ○二月十一日奉 上諭沈恩嘉現已補授宗人府丞著仍在軍機章京上行差欽此○同日奉 上諭此次大覆試順天新中舉人周學熙等三名列為一等之周學熙著准其一體會試列為三等之湯寶霖著罰停會試一科列為四等之陳步瀛著罰停會試二科欽此○二月十二日奉 硃筆良弼海壽長率鴻臚補授內閣學士兼禮部侍郎銜欽此

逐隊南來 ○東山輪船於二十三日由汕頭抵嶼查其船中搭客共有四百八十三名之多按近來出洋之人為數甚繁於各輪船到助觀之日可以概見矣

定期講論 ○現聞本坡諸華人定於西本月三十號晚八點鐘時在不憐習街教堂內會集彼此辨論此蓋時有舉行者也聞此次會論林君文慶剛擬論近日實得力生長之華人較其祖上其智慧并未有進益變通之處云云

預行捉獲 ○倫敦來信云英皇不日即將啟程由英京前往意國尋暢遊踪而薛叔耘公使現以將屆任滿之期惟預計交卸之日英皇尚未曾返倫敦惟恐未及離辭故特就此先往面辭英皇庶得盡其禮誼云

俄將遊歷 ○昨接俄京來信云西去年六月間俄廷曾委將弁勞模羅士基及荷羅羅二人南入中國邊境查察各地情形茲俄廷已接二將於西十一月十四號所發文稱該員等奉命啟程先向越南一帶遊行既乃轉折而北過天山已抵勒鎮地方愛爾茶營於此命人看守不日二將即擬分道至各地方查探以一員往沙洲一帶一員則往南山等處更定期在某地會同再合作以入川蜀一帶遊歷云是亦可見俄人有志中原之處矣

又與一訟 ○暹員不刺乙被控之案本報昨方錄畢茲接暹京來信則又有一案出焉此案據法人所控則曾東昌坎地方有暹人於一千八百九十一年九月廿二號搶劫法人財物軍火并將法旗奪去而將事主祈傷云云積年舊案一旦重翻可知法人誅求無厭之心誠恐暹人有不易償其所欲也

竊匪傷人 ○粵人陳亞勳向在柔佛地方充當小販二十日欲辦貨物因携銀三十元荷以布囊徒步來叻迨道經大巴窰地方念有舊日夥伴羅松於此關圍種植發往訪之順謀憩足羅見陳惠然肯頓愛即殺雞為黍留在園中晚膳知交相對促膝談心迨至飯畢之時則已夕陽在山而陳亦輕薄醉羅因留陳在園中住宿可趁翌日早涼再行就道陳以為然遂止宿焉詎意是夜忽有匪徒潛入羅園暗中摸索至陳枕畔因將其囊中所貯三十元竊去詎正得手之際而陳忽由夢鄉醒覺即起追及該匪與之相纏詎匪猝出利刃將陳腕斫傷陳手略鬆匪即乘機擺脫陳至是大呼有賊迫眾起而詢問則匪已遁多時羅至是不得已偕陳至附近警館報明并為之延醫調理至能十獲匪徒與否則向無得而知也

震雷斃命 ○亞納富商沙逸莫下末之家係在小坡二十間居住其屋甚為寬大屋內并建有禮拜堂一所堂前築有白塔一座轟然聳立亦頗壯觀詎於廿二日下午一餘餘鐘時忽有疾雷從該塔之下而起爰將此塔震塌有穆拉油工役名亞山者時適在於塔之附近因遭震斃并有武吃役人沙牙嗎亦為雷火焚傷昏絕數鐘久始漸復甦然其身已焦灼不堪面目之爛亦已半成黑色此外并震斃雄雞二尾牯雞一尾所有雞毛均成灰燼若燒雞然至其鄰近之屋則有三間為雷震傷毀隆君一震之威其令人可怖也如此事後經梧槽差館飭差到而查勘并將死者載往西醫院中轉聞請驗矣

騙神又見 ○前報棍徒某至小坡某故衣店騙取綢褲三條因命該店伴隨至豆腐街某烟館取資詎至烟館囑伴在外暫候爰即持褲從後門遁去斯事也本報業已據實錄登乃至前日又有騙神之事竟不殊依樣葫蘆然不意亦竟有墮其彀中者市人之愚殆至於此耶客入沈某向在松栢口擺賣故衣為業廿二日有粵人某甲至云欲購買綢褲因取與看遂選有三條議定價銀共四元五角言定之後甲曰現在腰間適未携資吾家在牛車水地方相距匪遙為真隨吾往收此項何如沈固愚直不虞有他因命婦看守貨物遂隨甲行迨至牛車水碼頭巷內某屋甲即引沈登樓爰命沈在樓口少候俟取項來償沈允之甲遂忽忽而入詎該屋廚後另有梯可以達於後街者甲時始沈在前梯口候之已遂携褲從後梯而去沈候久不復能耐爰詢該屋中人無識甲者沈乃許告以故并入屋審視查至後梯始知被騙已無可奈何惟有恨恨而歸已

嚴做酸徒 ○天下執業之最苦者莫若食力之徒天下執業之最苦且賤者又莫如牽手車之役僕僕長途以人作馬載載驅驅飽歷風塵高坐堂皇者自當如何體恤優給其值而償厥辛勞庶幾執業之苦而賤者猶可免效馳驅任人牛馬之呼爾孰知今之僱車者則有大謬不然為可慨也商人康坤向寓於甘公加薄常以拖牽手車為業十七日下午一點餘鐘康則牽車外出道經小坡鐵巴剎前適有吉寧人簡那嗎汝者僱康之車擬欲與往西厘宜路詎康車以往風機電馳不移時即已抵於是處詎簡下車而去不給所值康因索之而簡竟以康為可欺扭康狂毆并將康車馬壞其怒依然未平是簡之傲氣凌人極可想見惟康情有不甘遂即疾聲嗚捕嗣經巡差察至執簡逮案二十二日經晏太守提訊判罰銀六元命將該罰款內抽出二元給康領去以為優償厥值云



發售 水藥生醫耶亞

THE BEST



BLOOD Purifier AND TONIC For Old And Young. TO QUICKEN THE Appetite, Remove that Tired Feeling, AND Make the Weak STRONG USE

Ayer's Sarsaparilla

Prepared by Dr. J. C. Ayer & Co., Lowell, Mass., U. S. A. Cures others, will cure you. Beware of cheap imitations. The name - Ayer's Sarsaparilla - is prominent on the wrapper, and is blown in the glass of each of our bottles. The Singapore Dispensary, Ltd., General Agents for The Straits.

水藥勝里必砂沙

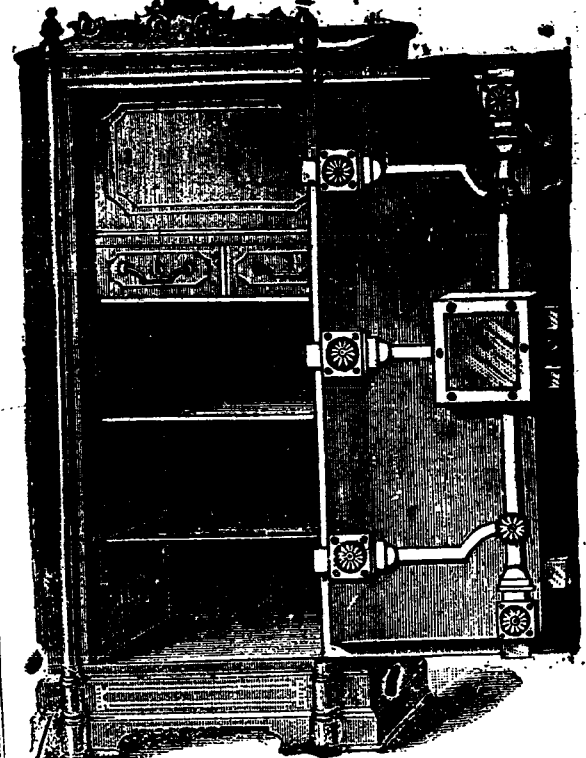
此藥水品性和平功效奇著無論老幼均能服食善解血中之積滯助脾胃之傳化兼可除煩解鬱利腸消痰厥効甚多不能盡述至此藥水樽上玻璃係作有本醫生名字而包頭亦列有本醫士之名庶免為珠魚所混現此藥寄在實得力境內保託星架坡藥房代售 購者沽用祈至該藥房採買可也此佈 大英一千八百九十三年九月廿六號 英國醫生亞耶謹啟

實勝越招商承餉示 ○實勝越參政司麥 為招承餉碼事照得本國家現有如下所列各餉碼招人承辦此示仰商民人等一有知悉爾等有欲承充此碼者其票當於西本年四月十六號即華三月十一日禮拜一上午九點鐘以前送呈以憑選擇至其餉碼承辦以三年為期由西本年七月一號起算茲將各碼條開列如左 一鴉片在實勝越各境內地方由丹戎勝卓起而南港亦在其內其港計體三百七十英里之長 一賭碼亦由丹戎勝卓起而沙囊河亦在其內 一酒碼亦由丹戎勝卓起而沙囊河亦在其內 一所入之票務須書寫英字外用火漆封固票外書明呈交參政司收閱字樣 二所入之票每碼須分條繕寫而後再合結其總數方為合式 三所有棄取之權悉由國家主裁不得執價高者得之說 四投得之人當各覓妥當保人保其如約而行 五有欲知其詳細情形者在叻可向代理人巴智中西登洋行詢問如在龜精實勝越則向本署詢問便能知悉各宜踴躍特此諭知 大英一千八百九十四年二月十七號 示

小輪出賣 ○啟者本機器廠近有新製小輪船二艘出售該船一名基里排係用惹智木製就船底係包銅板甚為堅固計船身長四十五英尺闊九英尺深四英尺三寸食水深二英尺四寸有大客房一間在於船頭甚為華美船尾更有貨艙一間其水鏡甚巨係為鋼製而機器甚為堅固且殊靈便每點鐘能行九英里半此船用以來往內河或附近小埠最為合式又一艘名曰舞池亦為新製概用惹智木裝就而包銅板者船身長四十一英尺闊七英尺六寸深三英尺九寸食水二英尺六寸每點鐘能行九英里以上輪船所用機器係英京著名巨廠照法製造并輕機器師親為監督是以美備異常現此二船一切均已預備可以立刻展輪統計南洋各埠小二船其輕捷之處無有能出其右者 諸君有欲看閱請至甘公麻大甲本廠內詢問便得特此佈告 大英一千八百九十三年八月三號 來星亞兀爾付機噶廠謹白

本號輪船往來各埠開列如左  
在各埠往實叻日期 在實叻往各埠日期  
麻六甲每逢禮拜一五日下午四點鐘開行 由麻六甲往芙蓉每逢禮拜二六日中午十一點鐘開行 由芙蓉往吉隆坡每逢禮拜二六日下午六點鐘開行 由各埠回實叻日期 由吉隆坡回芙蓉每逢禮拜一四日下午四點鐘開行 由芙蓉回麻六甲每逢禮拜二五日上午十點鐘開行 由麻六甲回實叻每逢禮拜二五日下午四點鐘開行 另有輪船在叻往麻六甲吉隆坡實叻午每逢禮拜五三點鐘開行特此佈聞 豐源號謹白

鐵櫃出售



啟者本行所售之鐵在樹本坡馳名已久素蒙 諸君購用無不盛稱其妙計此廚之大小共有五種而價費最少亦在一百元以上而此鐵櫃乃歐洲著名工師所製極為善本坡所有西人齊習人以及作椒密生理諸華商多向本行購買以為貯銀之用因本行所沽者均用頂上物料製造而成不惟能壯觀瞻且異常堅固無論火燒盜劫均保無虞貨美價廉莫此蔚甚倘諸君有欲購此廚以收藏重寶可至本行選閱是幸此佈 英一千八百九十年元月四號 不殺呼魯公司謹啟 加珍目至殺公司謹啟



虱害人事誠不謬遂通告業羊毛中人無不引以為戒或曰毛蟲之毒如此欲去其害當於本源求之凡西藏曬製羊皮者宜設法轉傾絕其生機否則當禁止不得運入法國云

嚴懲積盜 ○潮人曾金炳向在小坡新興街設有森利號營生十一夜蓮漏已深曾與諸夥均皆熟睡爰有竊徒潛至店內盜去曾之銀物金飾等件約值計銀百有餘元而該竊案已關門逸去曾猶未之知也迨至察覺究不知盜者為誰以故無從緝緝迫得赴報於梧槽差館請差代為查究於十二日忽有一線人向曾為之報述據謂汝之盜案係屬潮人林廷珠之所為汝則匿跡於牛車水某娼樓中當即共為拘獲曾得聆是耗登即率有暗探華差前赴該樓果將林為之掩執并起有原贓三件似此証據顯然因是逮彼於案業經太守提案數次尚未輕為判決至廿三日太守復為提訊查林前已犯盜二次知是係為積盜且復原贓搜獲還飾難圖故判林罰禁六閱月并罰銀一百大元無緩復行改禁四十二日以蔽厥辜

絕夫外緣 ○閩人陳某向寓於甘公加薄家有中人之產於前數年曾娶有潮籍黃氏女為婦生有子女各一惟陳猶以風流自命向向桃把門巷效走馬於章臺婦知之而屢諫弗俊以致歡諧魚水忽變為獅吼河東惟陳本怯雌威本不欲深迷迷路柳致傷反目之情爭奈素癖愛花住往不能忘情於選豔老子曰不見可欲其心不亂矧復撩人春色又有蜂奴蝶使相與共迷於姊妹花叢而綠意紅情又安得不為之顛倒哉於廿二夜陳適與二三友人共至花園獵豔蓋欲選勾欄之麗質享豔福於人間詎料事機不密適為該婦察知比陳至小坡新街時剛在某妓院門前與某妓低頭互語適其婦尾後而至親厥情形雌風忽然怒震登即躡近陳旁執陳之手促之歸去陳至是迫得呼車代步相與偕歸後不知其所終第聞陳友等言擊婦之所為不啻呆若木雞不敢復加一詞亦相與掃興而返云

女子發局 ○廿四日黎護政傳到休棄親夫之客籍女子游亞玉到案訊問先是有粵人陳某向在叻地某號傭工克儉克勤因饒所積愛於客臘十八日聘娶該女游亞玉為妻詎相處甫逾一月至本年正月廿六日玉即託故言返父家并帶去金釧一對及衣裳細軟等物詎歸後不數日玉竟直赴護堂稱稱日受夫婿欺凌實難為活爰赴案懇求離異云云當時陳某雖知其事惟以礙於面目不便到公堂實証一任彼婦所為故玉遂得以鼓舌如簧任情顛倒是非休其婚事至今已將一月矣陳有友人某甲頗饒俠氣近日微聞此事爰向陳詢問陳初以謂面所關猶欲為之諱飾但甲詰之益力陳不得已始以告甲聞其事果確意良不平即於前日將此事之底蘊到護署報明并言陳與玉係結髮夫妻結縭甫經一月安得有薄待之事且玉之歸也向帶有金釧等物則非薄待也可知嗣經護政詢悉各情深惡玉之不是爰於廿四日傳玉并陳到案實訊明白果知其曲在玉因詢陳謂今汝意欲得回此婦否陳對曰此婦已懷異心強留何益且恐他日不免再生別故不如棄休護政據供爰命將玉發交保良局中不准其徑回母家庶不至遂其惡念云

雷起又見 ○前日有雷從亞納商人沙逸莫下末家中而起以致倒塌白塔一座震斃一人并傷有人物各情已登昨報乃不意廿四日又有雷起之事出焉是日約近二點一刻鐘時四佈濃雲天猶未雨忽有怒雷一聲轟然而作其威有不止震驚百里之勢爰即飭人出而查察知此雷係從衣箱街致中和藥店前而起雷起之處正在該店門外所豎通天招牌之下起處地上洞穿一穴約有盈許大喚之微有硫磺氣至其招牌之上亦輕略有破裂牌中金字多變青黑色惟牌身尙未至大傷一時聚而觀者如堵如墻莫不噴然稱異是役也猶未傷人洵可謂叨天之幸矣

頑童竊履 ○粵人梁某向寓於牛車水碩莪街二十二夜適在戶外納涼盤膝而坐故置珠鞋於椅下詎有海南小童陳亞卜現年僅登十二齡道經其前乘梁弗察潛將該鞋竊置懷中飄然欲遁不料陳之所竊竟為巡差所覺因即將陳為之執獲乃逮於案廿三日經活太守提訊查陳雖屬幼穉然已犯竊三次知係頑劣異常因判陳罰責八條旋經該差扭陳童下堂受責釋去而此案遂完

童溺無踪 ○廿三日下午有粵籍童子約十名之譜在實隴門船澳前作水嬉之樂相與解衣磅礴浴於水中以派以遊樂而忘返內有李氏子名亞十者年方舞勺時亦隨眾浴於水裏所奈未諳水性因抱片板浮於水中詎浴至忘形之際其手畧鬆抱板不牢遂至沉於水底時時童見十就溺羣相呼救奈時無人在側莫能為力十因有父在該處船澳內僱工諸童至是乃奔向其父處報聞父即坐息趕至詎時已無踪跡但見滔滔江水一望無涯童父至此幾於慘不欲生然究無奈之何惟有慟哭而歸後不知其究竟

好事終諧 ○某甲上元人向在揚州作小生涯目不識丁而積費數百與儀徵鄉人某乙善聘其女為媳以管鮑之交而結朱陳之好天然作合不勞風凰使者代繫紅絲乙另請戚友一人為之主婚不過慮慮故事往來饋贈而已其時男女年均幼穉換帖而外別無餘事乃曾不幾時甲因事回寧足不履邗江者數載年年坐食金盡床頭子雖長成而性情愚蠢儼同鹿豕甲老病衰頹愁腸如結竟輾轉床榻而死死之日覓人便道赴乙處告以凶耗乙不啻書札雖多始終未及婚事去冬甲子屢閱擬擇今春完姻先期函告岳丈旋接乙信大加呵斥謂何年何月與爾結秦晉之好爾竟昏憤若此豈以長者為可欺耶甲子接函駭然既而思之渠有庚帖在我家何懼焉方擬赴揚與乙之理論乙忽自來當年所謂主婚之戚友亦相隨而至見甲子力言其謬謂與爾父曾有是約未及行聘忽忽而別何嘗有庚帖在尊處兒女大事豈容信口開

來當年所謂主婚之戚友亦相隨而至見甲子力言其謬謂與爾父曾有是約未及行聘忽忽而別何嘗有庚帖在尊處兒女大事豈容信口開

來當年所謂主婚之戚友亦相隨而至見甲子力言其謬謂與爾父曾有是約未及行聘忽忽而別何嘗有庚帖在尊處兒女大事豈容信口開

來當年所謂主婚之戚友亦相隨而至見甲子力言其謬謂與爾父曾有是約未及行聘忽忽而別何嘗有庚帖在尊處兒女大事豈容信口開

來當年所謂主婚之戚友亦相隨而至見甲子力言其謬謂與爾父曾有是約未及行聘忽忽而別何嘗有庚帖在尊處兒女大事豈容信口開

來當年所謂主婚之戚友亦相隨而至見甲子力言其謬謂與爾父曾有是約未及行聘忽忽而別何嘗有庚帖在尊處兒女大事豈容信口開

來當年所謂主婚之戚友亦相隨而至見甲子力言其謬謂與爾父曾有是約未及行聘忽忽而別何嘗有庚帖在尊處兒女大事豈容信口開

阿如果有庚帖請在大廷廣眾與給我一觀於是約往茶肆中小坐甲子進內室被噴紅帖欣欣然隨之去甫至聚興園乙頓謂甲子曰此何人持帖在手高聲朗誦曰甲乙年丙丁月子丑日寅卯時四座聽畢莫不掩口胡盧乙指甲子而謂之曰此是何等庚帖甲乙是何年丙丁是何月爾欲假造也須請教慎我我鄉人雖可欺亦非此等淺術所能騙甲子不服曉曉置辯遂扭赴上元縣署呼冤適邑尊公出值日差令退去補同候訊半月以來嗟咎未了不知者咸咎甲子之妄其實乃父聘定時已被暗算乙故意書此偽帖騙用財禮蓋逆料兩目如盲者未能破也即其戚友亦在伺謀之列其設計亦甚險矣忽一日乙央人說合命甲子再出聘金五十仍以弱女乘箕帶甲子喜出望外八處張羅勉從其請當堂呈遞和息願銷案現已擇吉二月中旬納采親迎矣衆人莫測其故有乙至戚云此事爲乙女所知日夜啼泣不願他適欲死者屢屢矣其母飛函告乙令如舊約不然翁豈捨此錢樹子哉衆始恍然以老翠牛之狹狹偏有小妮子之貞信醴泉無根芝草無源豈不信哉

**勸發還** ○今屆 皇太后大旬萬壽凡一應京外大小臣工均各竭誠効勞以襄 盛典亦無不蒙 恩嘉許次第 賞收乃有前因事被罰之剛憲張公佩綸及綠案擬革之浙江候補道朱君驥成二人者乘此機會各獻輿効銀若干兩冀蒙 賞收藉邀 恩典不意欽奉諭旨着即發還具徵 聖天子於寬厚之中仍寓嚴明之概然則凡爲臣工者可不當引爲殷鑒耶

**返棧還聘** ○近來時尙之日趨華美敬聞我 皇上返古崇樸一切服色悉遵 成憲凡百臣庶何得聽由自便致違 朝廷定制刻下諭令王大臣等此後進內當差引 見咸穿天藍袍大小官員袍褂團花不得擅用大團壽字江山萬代之類除上賞准其服用外餘皆用二座龍宗室人員朝珠活計所用之繩不得用黃色均應照禮制定章服用云

**新金山羊出售** ○啟者本行有新金山載來羊隻出沽其羊肥腴異常 諸君有欲採買者請至本行面商便得特此佈告  
大英一千八百九十四年三月三十一號 麥加里士洋行謹啟

**映相畫幔寄售** ○啟者茲有友人以映相樓壁所懸之畫景帳幔一幅托本館代爲出售此幔係用頂上帆布所製甚爲廣闊經歐洲名畫工繪有油畫於其中浮凸玲瓏不殊活景若懸諸壁間以爲映相後壁之用洵稱絕妙諸君有欲購置者請至本館面商可也 本館謹啟

**甲午年月份牌發售** ○啟者甲午年中西月份牌本館現經印竣不但歲時氣節毫無舛悞而且字畫玲瓏印工潔淨殊堪悅目無論素面着色均任選求 諸君購用請即移 玉馬臨至或販賣豐沽則價值更從廉取特此佈告 本館謹啟

**渣甸輪船行期** ○啟者茲有渣甸輪船名吉生大有一千四百八十一墩已於西三月二十七號即華二月二十二日由香港起程定於西四月二號即華本月二十七日即能抵叻上落貨客畢即展輪往 檳榔嶼 加刺吉打等處 諸君有欲附貨搭客者請至本行相商爲盼 大英一千八百九十四年三月二十九號 大清光緒二十年二月二十三日 莫實德洋行謹啟

**名醫到叻** ○啟者北洋海軍戰艦南巡有醫官陳詔友先生素秉岐黃精通醫理今在本坡懸壺濟世專治內外大小男女雜症杏林仙品手到春回現寓做號如有疾病者或就診或延請均從其便特此佈聞 光緒二十年二月二十日 新嘉坡老巴剎邱萬興號代啟

**承頂聲明** ○啟者本號承到甘公麻大甲第四拾二號門牌新怡興號之店底傢私什物業已交易清楚即將此店任從改作福源號開張經營倘新怡興號有與 各寶號或唐人番人往來數目揭借等項未清限至一禮拜前到店中面理會清楚如遇限期自誤與承頂人吳源興無涉惟向經手是問先此聲明免滋後論此佈 大清光緒二十年二月二十日 吳源興謹啟

**購其照華英書籍地圖發售** ○啟者鄙啓階司馬其照粵東人也華英文學俱備精深中外士人久經欽仰故屢爲國家信任厥功偉大於乾坤現有所著華英書籍地圖寄交本號發售茲將各書目列登如左 華英字典集成每部銀五元五角 英文成語字典集成每部銀五元 應酬寶笈每部銀二元 英語彙腋初集每部銀一元五角 英語彙腋二集每部銀二元 英語初階每部銀陸角 銅板地球五大洲全圖每幅銀一元此各書統華英之文字譯中外之要談書中發明妙蘊舉筆難宣書中指示捷途如師對語誠爲度世金針津寶筏不愧而爲百世師也業於鋪板刷印出售盛行華英各國中西人士莫不不爭先快靚稱爲有用之書亦皆領有英美各國牌照無論中外人翻刻必加稟究此佈

光緒十九年十月十六日 香港中環文裕堂 上海拋球場華彰號 舊金山大埠永豐號 星嘉坡漆木街南興隆號啟

**棧房出賃** ○茲有棧房數間出賃在本號舖飽爐內如合意請至面議是荷 大清光緒二十年二月初二日 胡南生謹啟

**勿刺力兄弟及其綢狀師告白** ○啟者本寫字樓現已遷至土庫花園邊第廿四號門牌該寫字樓前係律政司辦公之所即允吉土庫之前樓 諸君有惠顧者請移 玉前來面商可也特此佈告 英一千八百九十四年三月十號 勿刺力兄弟狀師 冥綢狀師同啟

光緒十九年十月十六日 香港中環文裕堂 上海拋球場華彰號 舊金山大埠永豐號 星嘉坡漆木街南興隆號啟

售出酒池萬標仔首紅

酒蜜標旗上頂

貨棧招租 ○茲啟者有棧房十間地址在牙籠港塔門牌均列四百二十二號每間裝頭分A B C D E F G H I J 一字凡土油或鹽或火  
 牌俱可收貯倘 諸賢行有合意租賃者請祈至玉到敝面商租銀自當格外平宜謹此佈聞  
 大清光緒二十年正月十八日



啟者本行現承英京達丁南兩憲  
 酒公司託在本坡為之代理賣烟該  
 公司之旗標蜜酒此酒業經致推究  
 為第一上品其性清涼解毒飲之能  
 令人心曠神怡誠蜜酒中之最佳此  
 酒向由本公司代法今助地無里直  
 洋行暨各沽酒之店亦有寄賣 諸  
 君有到份之購者祈移玉前往選  
 沽為盼端此佈 聞  
 英一千八百九十三年元月十七號  
 慕娘公司白謹

精理機器  
 J. LAWSON.

Consulting Engineer, Surveyor and  
 Machinery Valuer.  
 MARINE CLUB.  
 Superintendent Engineer, S. S. Singapore.

啟者余素精於機器之學曾在英  
 京考授機器司之職所有輪船估  
 價及代理買賣火船並修理輪船  
 火輪等一切應辦機器莫不善為  
 料理主顧不誤更能代 諸君查  
 看輪船並督理製造各種機器等  
 事 諸君光顧請移玉至士庫花  
 園邊士丹士風街開水公司樓上  
 本寫字樓內面商便得端此佈聞  
 英一千八百九十三年元月七號  
 然羅申謹白

大坡源順街吳安和號謹啟

啟者本公司所製之紅首冠仔標萬蘭池酒馳名已久乃在歐  
 洲名家所製自一千八百一十九年相傳至今已閱七十年之  
 久而其酒收存有數  
 十年方肯出而沽賣  
 故其熱氣概已全肅  
 所以 諸君沾飲者  
 均深獎譽在歐洲一  
 帶各國之人無不喜  
 飲此酒因其氣味清  
 香遠勝於他酒故也  
 是以本行特辦此酒  
 來助發售自此酒到  
 叻而後凡沾飲者無  
 不盛稱其美且此酒  
 與本坡天氣甚相合  
 宜 諸君賜顧祈細  
 心辨認紅頭庄及以  
 上所列各標頭并有  
 來士古乙拿標只為  
 司等西字為憑庶免  
 為珠目之混是所切  
 禱

Bisquit Dubouché & Co.  
 BD & Co. COGNAC COGNAC

啟者本公司所督辦正金花鐘標萬蘭池酒久已馳名叻地華商  
 君子均喜用之現已議定與本坡酒公司包銷以應各沽凡 諸君  
 有欲寄購者請至酒公司沽買便得如買成起以便配往外處者仍  
 可至本行沽買至此酒  
 製造之法  
 精妙異常  
 酒味甚清  
 以之蒸餾  
 者皆為上  
 等之料保  
 無偽充之  
 弊此酒若  
 在本坡沽  
 宜且價亦  
 甚廉諸君  
 為沽用須  
 為留心辨  
 認以防魚  
 味之混因  
 現在市上假冒者甚多  
 買本行有厚蓋焉  
 大英一千八百八十九年十二月三號  
 丕發呼聲即前加麥洋行謹啟

售出酒池萬標金正



啟者本公司所製之紅首冠仔標萬蘭池酒馳名已久乃在歐  
 洲名家所製自一千八百一十九年相傳至今已閱七十年之  
 久而其酒收存有數  
 十年方肯出而沽賣  
 故其熱氣概已全肅  
 所以 諸君沾飲者  
 均深獎譽在歐洲一  
 帶各國之人無不喜  
 飲此酒因其氣味清  
 香遠勝於他酒故也  
 是以本行特辦此酒  
 來助發售自此酒到  
 叻而後凡沾飲者無  
 不盛稱其美且此酒  
 與本坡天氣甚相合  
 宜 諸君賜顧祈細  
 心辨認紅頭庄及以  
 上所列各標頭并有  
 來士古乙拿標只為  
 司等西字為憑庶免  
 為珠目之混是所切  
 禱

大英一千八百八十九年拾二月三號

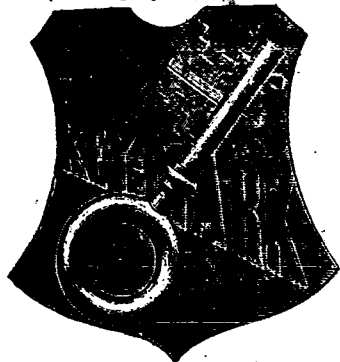
丕發呼聲即前加麥洋行

天

以上所黏各標如無本行不發呼聲字者即為假貨幸勿為之誤  
 買本行有厚蓋焉  
 大英一千八百八十九年十二月三號  
 丕發呼聲即前加麥洋行謹啟

現在市上假冒者甚多  
 買本行有厚蓋焉  
 大英一千八百八十九年十二月三號  
 丕發呼聲即前加麥洋行謹啟

售發酒蜜



啟者本行由歐洲辦到上等密酒來叻發售其酒甚佳技將標頭印出 諸君光顧所為細認免致有誤近聞有無恥之徒假冒本行銀匙標酒希圖目魚混珠最堪痛恨今本行再行核定於酒樽木架內加鐵烙銀行形以示分別倘 諸君有知何人假冒到請本行轉報即謝花紅銀二百大元經官訊定即能給發斷不食言再此酒不能販往加勝吧 三發 羅里末 望加錫 檳榔嶼 日裡等處其他各埠均能運往此佈 聞  
大英一千八百九十三年五月廿六號  
大清光緒十九年四月十一日  
明鳴也洋行謹啟



BEEHIVE BRANDY

TO BE HAD OF ALL WINE MERCHANTS

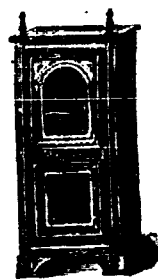
啟者本公司親由法國督辦頂上好萬蘭池酒來叻發售其酒清香濃郁醇厚異常飲之誠可令人長血氣壯筋骨悅顏色妙矣無窮今市上所有萬蘭池酒無有能出其右者誠佐饌中妙品也至此酒惟本公司一家沽出餘無別家出售 諸君光顧請細認蜂窠標頭為記並細辨香味方不致誤價甚相宜倘有躉份之商者祈早至 葛臨沽買是幸  
大英一千八百八十八年六月二十號  
大清光緒十四年五月十一日  
明鳴也洋行謹啟

售出品三



啟者本行督辦歐洲馳名三品洋酒來叻發售其酒係白頭款式醫作有年法飲 諸君莫不稱其香爽芬芳有無取之徒假冒本庄三品酒款式以圖魚目混珠情殊可恨嗣後 諸君光顧本行白頭三品酒者請細認本號招牌之內有小包印計華字號為憑也此佈  
始 諸君光顧請細認蜂窠標頭為記  
大英一千八百八十五年十二月十九號  
明鳴也洋行謹啟

售發櫥鐵名馳



嘗思養生之道所最要者則惟博識其大則惟慎慎然必須有以善其始始無意外此本行鐵櫥所以為 諸君之所共賞也啟者本行所賣之鐵櫥久已馳名於東方一帶而於叻坡則聲名尤著至本行所賣此等鐵櫥已有三十年之久其製法為堅固保能避火且其匙鑰甚妙斷非盜賊等所能開計其櫥全身均用鐵製成並無雜以木料且櫥內自前至今均為一式堅固耐無有優劣之分至於各櫥大小不一而價值則約一百元至四百元凡用之者可保其不礙焚燒即火災亦無所損本行之鐵櫥實為叻坡諸華商所喜購而本行每年所沽亦殊不鮮茲特為之錄佈倘 諸君有惠顧者祈即至本行選購為盼  
大英一千八百八十九年十一月廿八號  
明鳴也洋行謹啟

賣發酒密烏



啟者本行向由英國督辦各種美酒來叻發售久已遐邇馳名茲復由英新辦到黑爾士斗雲字號之狗頭標烏密酒到叻應店此酒香爽異常不惟飲之可口且能保養精神調和血氣常飲令人不生疾病誠酒國中上品也 諸君光顧應細看以上所列之狗頭標庶不致誤且價甚相宜倘 諸君有欲飲者祈至本行取用可也此佈  
大英一千八百八十八年八月十五號  
明鳴也洋行謹啟

