

大清光緒二十一年

本館新聞除禮拜外日出一張諸君賜閱本報者無論本埠外埠均可函致本館取閱如外埠閱報加寄費不可也除日報外常刊送外復不惜工本從英國採辦釘書裁紙各機器以待與各官商刊印書籍單件並有英國各體活字及各式花邊等延有西人排印工藝甚精所有中西文字均能刊印並有石版印字大小機器均用精工刊

# 申報

(號一十第牌門口虱巴舊在設開讀本)

印工緻絕倫並延有文士書寫各體文字現由上海購到各種書籍出售其書目另行刊佈所有各項價甚相宜再本館所登來札原擇其有關世道人心者附登否亦須無礙於人而後始錄其有謬誤成文以及支離費解者概不登報嗣後諸翁來札尚祈自諒更須寫真爵里而後敢將原稿收回也本館謹白

甲午二月初六日

英大一千八百九十四年三月二十二號一拜 (日首白告凡倘五張每色翠元一月每價報閱)

甲午年月份牌發售 ○啟者甲午年中西月份牌本館現經印竣不但歲時氣節毫無舛悞而且字畫玲瓏印工潔淨殊堪悅目無論素面着色均任選求 諸君購用請即移 玉臨臨至或販賣估則價值更從廉取特此佈告 本館謹啟

### 論得人

古來本無有利無害之事而欲祛其害以收其利則非得人不可何也治天下有三一曰道一曰法一曰學道者治天下之本也法者治天下之具也學則融會乎道與法之間而使之推而行之以盡其利者也然天下無不變之道無不壞之法亦無不敝之學即如孔子為時中之至聖仕止久速無不各當其可非若伊尹之任孤竹之清柳下惠之和三子之聖雖各造乎其極向不免囿於一偏而時中之聖造乎其全固宜傳之一時推之千百萬世而無或流弊者矣然子夏之後已有田子方莊周之徒出於其中而魏晉之學老莊之學者實皆導源於此蓋其時之為老子之學者實皆莊子之學觀道德五千言意旨與周廟之金人銘相似初非漆園汪洋恣肆之辭可比而為其學者託之于老特假之以自重非其真也且復恐老之不足即為彼學重也復假黃帝以張之究之類而不類則皆儒者末流之所為向或不無流弊而他何論也堯之以天下授虞舜也舜之以天下授夏禹也此固帝王之盛軌矣然魏晉六朝遂假禪讓之名以成篡奪周公踐阼轉沖子以續文武之遺緒夫亦極家相之勤勞矣而王莽遂假負展之名以立孺子嬰而又弑之以移漢鼎名者矣不創之則已苟一創之必有因之者矣故事無全利亦無全害變而通之者時也相其時而施之者人也因世變人心之不同故道與時為變通焉因緩急輕重之互有其宜故法隨人為得失焉夫有得不能無失者勢也求其得而不使之遽失灼知其失而務先有以彌其失者立法之初意也迨其有失而棟之使之復歸於無失者守法者之神而明之功也故法而或窮則必參之以時察乎時之所宜則始有以適其變而妙其用此識時務之所以為俊傑也然而人固有能有不能也物亦有利有不利也故人生之大用所不可一日離者水火是也然水火之性能生人亦能殺人非生人不足以盡水火之能事也而必使之生人不令之殺人則仍視乎用水火者之能善其用而已故夫聖人之於天下不能使之盡利也擇其利之至多者為之斯可耳亦不能使之盡無害也擇其害之至少者為之斯可耳古所謂擇福莫如重擇禍莫如輕理亦如是是以其時無一法不合於道亦無一物不得其所而天下自無不利乃世之專于言利者每曰行我之法天下無有不利益無一法不合於道亦無一物不得其所而天下自無不利乃世之專于言利者每曰行而無一害卒至百害而無一利夫其人豈真不明利害之數哉要亦未明道法所由變通之故而致之耳蓋古之所謂良法美意就其善之多者而言非謂一無所害也所謂行之百世無弊亦就其後之可繼者而言非謂一成而不變一勞而永逸也此亦合上下古今而無或不然者矣然而蒙則有所進焉蒙以為天下正非無有利無害之要惟能自得其人者為足當之蓋既得其人則即道法以通乎時宜在在為之補偏救弊於天下事自有其利而無其害夫道固不可輕變者也法則不當坐任其壞也學亦不能立視其敝也道變而權詐之說起法壞而苟且之制興學敝而節義之防墮而得其人以治之則諸病皆去此正得人之效也然欲得人又非以正學養之不可何則正學者所以正其心術以施之事為者也故正學隆則人才之人才出則治具張而國家自可以收承平無事之福此千古之道統治統所以必歸於孔子之學統世也欲出收得人之利者尚其念之哉

### 諭旨恭錄

○十二月十二日奉 上諭 爾白旗滿洲都統符珍等奏革員傷病身故懇恩恩施一摺已革烏里雅蘇台將軍托克滿前赴烏里雅蘇台將軍任時勒索騷擾被人參劾經奎斌等查明覆奏當經降旨革職托克滿獲咎較重該旗輒為奏懇恩施殊屬非是所請著不准行欽此○十五日奉 旨 國子監司業員缺著吳樹梅補授內閣中書二缺著伊凌阿坤厚補授內閣中書顧英曹鍾英東城兵馬吏目楊昌壽雷夏將軍衙門筆帖式景壽俱准其補授保舉新疆補用知府聯恩著照例用分發山東同知直隸州知州宋桂彬山東同知張曾科江西同知胡上襄廣東同知趙從芾廣西同知李家駒山東知州謝庭芝長

英京電音 ○初三日英京發來電報云勇爵趙乙模現奉英廷恩命神備英皇國印大臣來電又云巴尼黨人現經出有佈政內曾把公所以乞休之故乃欲藉此停職或曰律條起見惟羅公現承相位吾黨之眾猶未能深信托云云

暹羅郵耗 ○網略遞來信息云現在法兵駐守實打文境內者計有越籍兵軍四百名而法國之兵僅得六十名而已然細觀法人之意則似不欲據此地而去者蓋觀其於修築鐵路整理地台之事竟覺不夕不遑觀彼所為實非暫時權宜者至於該處居民前者避風徙至他方今則多有復其故居更有土人等因食法人工價之奢多有受僱於法人者是亦可見人心之不一矣

輪船擱淺 ○昨接暹羅來信云台州輪船前由香港地方抵暹羅其司舟所報該船道經越海距離約一百四十英里之處見有輪船一艘擱於淺處船頭乘槳入水傍有戰船一艘似為之拯救者惟該船并未駛駛求求救未有差遣查問云云故該船難船係屬何名則尚未得而悉也

香港來函 ○香港來信云現在該處各款師共相會議欲訂一切實條規庶彼此諸僑關於一律不能妄自增減其價然此議有成與否則尚未得而知也

火警錄登 ○初二夜一動餘鐘之際十三行潮商李許所設之洪合號不知何故忽然失火當經水龍前往撲救奈時火勢已成不能為力不得已救其鄰店雖不至被其所累故是役之劫僅焚去該店一間并未延及鄰居至該店會向明鳴也洋行購買保險銀七千兩至於若何失火則尚未得而知惟據該街舖蓋所報則謂該店於是夜十點半鐘時即已閉門惟聞店內人聲囁嚅曾論甚久直至火起之時聲猶未已云云然據該店東所供則謂起火之時伊經睡熟被其庖人喚醒然時火威已熾莫由撲救云云以上均據其所報之詞究竟誰是誰非則非本報所能付悉者也

詳泉二則 ○意國婦勞蠟加汝向寓小坡福音館傍去月廿六夜被其同籍人黎寬盜其銀紙並金飾等件統計值銀七百餘兩婦因赴警控報旋經票差拘黎逮案嗣經活太守提訊一次尚未訊明至初三日太守復訊黎以案情重大命將是案詳泉以憑訊究又前報小坡豐興山被閩人李杏與葉送縱火燒斃尖必六十樓一案業經活太守屢訊未成信謙至初三日太守復為提案以案情重大不便輕判亦命將案詳泉以便核奪

戰船見禮 ○荷國戰船於初三早由船澳以至噴港受運各國戰船相見之禮即陞炮與中國北洋座駕定遠鐵艦示敬旋由定遠還炮以相答禮而示友邦睦誼云

騙徒繫獄 ○閩人陳某向在小坡魯麻班礦街建有洋貨店計然術擅生理頗暢初一日有一穆拉油人加申道經該店之前見其懸選情形頗稱暢旺因乘其恹恹之際擬欲施彼騙術圖厥貨財爰即入店選購洋遊一持訂值之餘定以價銀一元惟加不名一錢手誘此迷乃着店夥隨彼歸去以債厥值初店夥以同事無多不便追隨婉詞却之嗣加自述其寓係家於新客厘街似此距店不遠奚妨俯就夥無奈允其所請隨彼而去詎加以夥追隨恐後脫脫難因即捷足飛逃渾如電颺風捲一般夥於是知其為騙驅此遊也爰即疾聲呼捕適有巡邏察至執加逮案初二日經委太守提訊判加罰禁一閱月示儆

槍案候緝 ○粵婦梁氏寓於吉寧廟後初二日婦僱有同籍人陳某手車與往牙籠某廟中以修祀事惟其格帛等件係以手巾包裹以為易於攜帶迨至廟前陳則停車婦急入廟膜拜虔於將事致將格帛之包遺於車中時該車稅值婦猶未給蓋欲拜罷與歸統債工值故也詎陳以婦忘拾該包誤以包內所貯必為細軟之物貪涎猝起即將該車急驅而逃嗣婦察覺出於廟外而陳與車蹤影俱無因知陳之欲圖厥包乃即率車遠遁婦無奈即向該廟復囑廟帛以妥以祀焉迨婦拜罷而返時已夕陽西匿陳復至婦寓索其工值婦以其圖包之故誤厥祀事嚴詞贖責不肯復為給值於是互相角口詎陳知不能以口舌相衛爰即逼逐婦身遂搶婦之金耳環一具香門兩道婦追捕弗及逼得赴報捕房請差代緝聞婦之金環所值計有六元之譜以上係婦報案之言如此爰照錄之以俟後聞

二夥同盜 ○寧波人倪安之向在吉寧街建有采章綢庄生涯頗旺獲利亦豐惟前於開創時曾僱有其同籍人俞亞錫林亞如等以充夥伴於去臘間倪緣事往滬託諸夥代權店務詎俞與林竟將各貨陸續盜去以飽私囊迨前日聞倪已回店檢點各貨始知失盜甚多嗣乃察悉盜竊係為俞林之所為因即將情赴署控報請票拘捕據倪所報俞林盜去貨項約值一千五百零二元旋經差役奉票到店拘獲俞林逮案初三日經委太守提訊未得訊明案情不便輕判爰命將案展緩至初九日復提再鞫惟以上所錄情形係據倪報案之言而錄之究此中之是非虛實應俟公庭判定後乃得水落石出也

瘋人抵埠 ○初三早有三十一號一畫穆拉油蓋奉該處西憲之命解有瘋人五名附航來叻以就醫治經該差於輪船抵叻後即率諸瘋人赴於第一號捕房報明旋經有司驗收即將諸瘋人送至國家西醫院求治云

車利中萬蘭池酒發售



啟者本行所售之萬蘭池酒最稱佳製而此酒係於一千六百二十四年即創製通行歐洲境內至今傳至其會蘇如法做造故其酒馳傳遐邇最擅銷場此酒係在法國製造素馳名譽 諸君試飲即知其酒之佳今本行特運此酒來購應沽 諸君有欲零沽者可向錦興號 安祿公司 玉哲公司 允吉公司諸家探買倘若沽用成起者可至前麗如銀行巷內本行詢問便得此佈

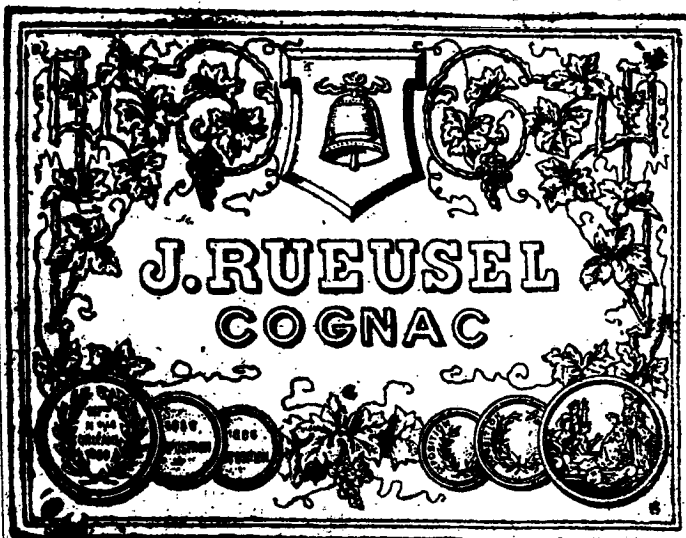
大英一千八百九十四年正月廿三號  
大清光緒十九年十二月十七日 吉來乙洋行謹啟

啟者本廠精本日已在叻地開張專伊向各處購辦貨物來叻應沽而本廠沙井專辦之馬標種作及開礦等各項器具發售至本廠設在土庫花園邊迷打里路第七號門牌 諸君光顧祈即惠臨為盼

告大英一千八百九十四年正月四號  
白大清光緒十九年十一月二十八日 伊沙機廠告白

啟者本館前所印電報冊就碼釐然最稱精當是以一經印就購者莫不恐後爭先閱時未久早已一售沽清日來向時有人到本館問沽愧無以應爰再加工精印所有號碼編次均已細心核校不舛毫釐而且精益求精較於前者所沽之冊尤為美備 諸君欲有選購者請移玉至本館面商為盼本館告白

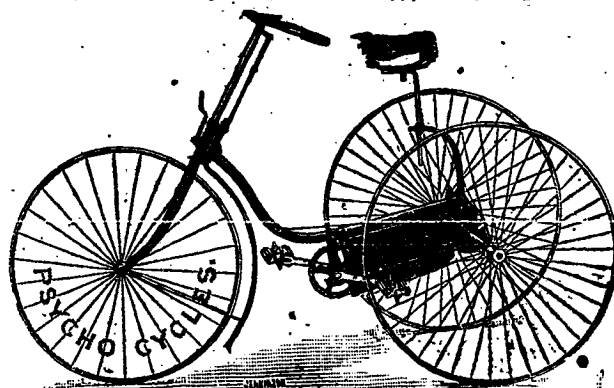
頂上鐘鏢 萬蘭池酒發兌



啟者本公司近由歐洲辦到頂上萬蘭池酒來助發售其庄係作鐘鏢香味異常芳烈凡經飲者莫不盛稱此酒之佳茲特將此酒票列登告白佈明 諸君賜顧請至葛士兄弟洋行隔鄰樓上本公司選購并祈細認此標并有華字小票黏於樽上方不致誤特此佈聞

大英一千八百九十三年八月五號  
新嘉坡峇知里彌公司謹啟

新到脚踏快車發賣



啟者本公司現有脚踏快車出售其車輕巧利便最能耐久且快捷異常無論雙輪三輪各式俱備前於四七月六號及九號時曾有人以本公司所售之車與他號之車賽相而本公司之快捷者洵稱第一妙製此等快車最合於東方各埠所用而且價甚相宜 諸君賜顧請移玉至土庫街第十二號門牌本公司內面商便得特此佈告

大英一千八百九十二年七月三十號  
光緒十八年閏月初七日 東星亞兀禮付公司謹白

各款新巧細飽出售

啟者本號所製細飽久已馳名遠近其飽係照英國都城新式甚為可口計有牛乳細飽及白細飽赤細飽數種色色俱佳不能備述向為叻地西人所同稱羨 諸君定製可列單到來通知即能如期送交并無貽誤并常有製便之雪糕沽賣 諸君賜顧請即 玉臨小坡城多利亞街門牌第六號英國女塾對門本號內相商便得特此佈告

大清光緒十九年十一月廿一日 每蘇魯謹啟

象頭標蜜酒出售



啟者本公司由歐洲督辦象首標車先那雷酒來叻專為賣得力諸仕商所用此酒氣味香醇且能除煩解渴於實得力地土最屬相宜洵合諸君所用茲特將其標式刊列報中俾諸君一覽而知按式購



取倘蒙 光顧請至舊巴剎街萬興號右鄰本公司公細認象首標為記庶不致誤價極平特此佈聞

新嘉坡廣買公司謹啟 天

大英一千八百九十三年正月廿一號

水藥生醫耶亞



FOR COLDS,  
COUGHS,  
HOARSENESS,  
AND ALL  
Throat and Lung  
DISEASES.

As an emergency medicine, a safeguard for children, an ever-ready remedy to be relied upon in cases of colds, coughs, croup, whooping-cough, influenza, and all diseases of the throat and lungs, Ayer's Cherry Pectoral has no equal in pharmacy.

**Ayer's Cherry Pectoral**

Prepared by Dr. J. C. Ayer & Co., Lowell, Mass., U. S. A.

Beware of cheap imitations. The name—Ayer's Cherry Pectoral—is prominent on the wrapper, and is blown in the glass of each of our bottles.

The Singapore Dispensary Ltd.,  
General Agents for The Straits.

啟者本醫生所製之櫻桃開鬱藥膏經深思遠研  
究數年之久始得克成此藥精治客感傷風咳嗽喘症  
嗽感受四時不正之氣以及喉肺諸疾失音等症服此藥  
者無不立效如神固非凡藥所能及也 諸君有枯用此  
藥者祈為細辨免為偽藥所欺至本醫生所製之藥其舖  
上玻璃製有本醫生名字而包頭亦列有本醫士之名庶  
免為魚珠所混現此藥寄在實得力境內係託星架坡藥  
房代售 諸君購用祈至該藥房採買可也此佈  
西一千八百九十三年九月廿三號美國醫生亞耶謹啟

實勝越招商承餉示 ○實勝越參政司麥 為招承餉碼事照得本國家現有以以下所列各餉碼招人承辦為此示仰商民人等一有

知悉爾等有欲承充此碼者其票當於西本年四月十六號即華三月十一日禮拜一上午九點鐘以前送呈以憑選擇至其餉碼係承辦以兩  
年為期由西本年七月一號起算茲將各碼條開如左 一鴉片在實勝越各境內地方由丹戎勝卓起而峇南港亦在其內其港計  
三百七十英里之長 一賭碼亦由丹戎勝卓起而沙囊河亦在其內 一酒碼亦由丹戎勝卓起而沙囊河亦在其內 一所入之票務須  
寫英字外用火漆封固票外書明呈交龍精實勝越參政司收閱字樣 二所入之票每碼須分條繕寫而後再合結其總數方為合式 三  
有棄取之權悉由國家主裁不得執價高者得之說 四投得之人當各覓妥當保人保其如約而行 五有欲知其詳細情形者在叻可向代  
理人巴智申西樓洋行詢問如在龜精實勝越則向本署詢問便能知悉各宜踴躍特此諭知 大英一千八百九十四年二月十七號 示

小輪出賣 ○啟者本機器廠近有新製小輪船二艘出售該船一名基里排係用惹智木製就船底係包銅板甚為堅固計船身長四  
十五英尺闊九英尺深四英尺三寸食水深二英尺四寸有大客房一間在於船頭甚為華美船尾更有貨艙一間其水鏡甚巨係為銅製而機  
器甚為堅固且殊靈便每點鐘能行九英里半此船用以來往內河或附近小埠最為合式又一艘名曰羅池亦為新製機用惹智木裝就而包  
銅板者船身長四十一英尺闊七英尺六寸深三英尺九寸食水二英尺六寸每點鐘能行九英里以上輪船所用機器係英京著名巨廠  
照法製造并經機器師親為監督是以英備異常現此二船一切均已預備可以立刻展輪統計南洋各埠小二船其輕捷之處無有能出其右  
者 諸君有欲看閱請至甘榜麻六甲本廠內詢問便得特此佈告 大英一千八百九十三年八月三號 來里亞兀禮付機器廠謹白

本號輪船往來各埠開列如左

在各埠往實叻日期 在實叻往

麻六甲每逢禮拜一五日下午四點

鐘開行 由麻六甲往芙蓉每逢禮

拜二六日中午十一點鐘開行 由

芙蓉往吉隆坡每逢禮拜二六日下

午六點鐘開行 由各埠回實叻即

日 由吉隆坡回芙蓉每逢禮拜一

四日下午四點鐘開行 由芙蓉回

麻六甲每逢禮拜二五日上午十點

鐘開行 由麻六甲回實叻每逢禮

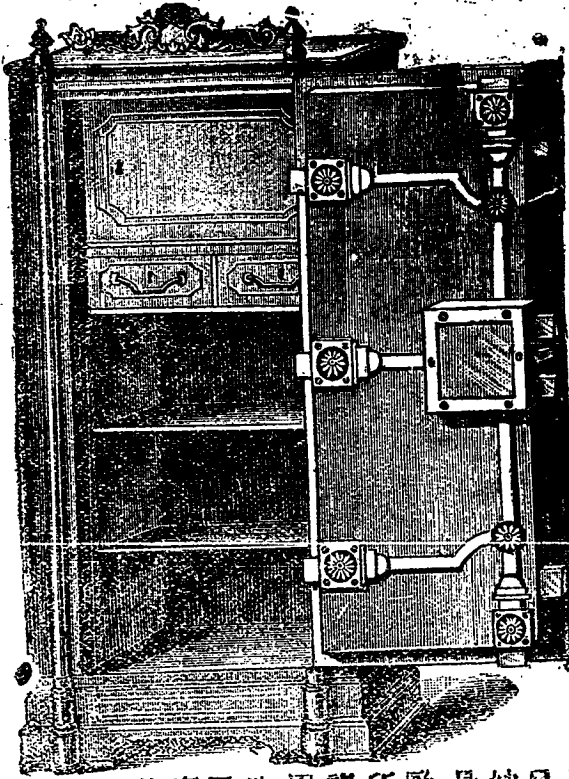
拜二五日下午四點鐘開行 另有

益輪船在叻往麻六甲吉隆坡實蘭午

每逢禮拜五三點鐘開行特此佈聞

豐源號謹白

鐵 櫥 出 售



啟者本行所售之鐵在渴本坡馳名

已久素蒙 諸君購用無不盛稱其

妙計此廚之大小共有五種而價費

最少亦在一百元以上而此鐵櫥乃

歐洲著名工師所製極為善本坡

所有西人營智人以及作椒密生理

諸華商多向本行購買以為貯銀之

用因本行所沽者均用頂上物料製

造而成不惟能壯觀瞻且異常堅

固無論火燒盜劫均保無虞貨真價

廉莫此廚為諸君有欲購此廚以

收藏重寶可至本行選閱是幸此佈

英一千八百九十年元月四號

丕殺呼魯公司謹啟

加珍目丕殺公司謹啟



路路報驗 ○鍾尙閩人也生長助中向在小坡海南會館街居住生平井無事業初三日偶然出門甫行不遠忽然仆地昏然若死即

經坊鄰人等報聞其母及妻趕到救治已無可及未幾即經僵斃即由差將其屍送交西醫院中殮驗矣

喜獲甘霖 ○近來地天久亢晴炎威大肆水源乾涸汲飲多艱雖日來似有雨雲微飄然究無濟於事迨至昨初五日十二點鐘後

忽而巨雨驟降勢若傾盤居民咸欣欣然謂甘霖沾足再無乾旱之憂不意雨無幾時即經復止然至本報排印之際尙覺濕雲垂天似有復雨

之勢但不知入夜而後彼蒼尙肯再賜甘霖否

牛傷多人 ○初四日下午二點餘鐘有青寧人馬末亞由暹羅購有水牛數十頭附輪抵嶼馬僱有小舟渡牛登岸因泊於英大

書塾前詎將該牛誑登內有雄牛一頭性甚不馴逢人便觸悠悠行路咸有戒心時有三百二十五號某差適巡至此擬欲將牛拘獲詎近牛前

牛遂以角相觸差則急為逃避又有閩人某牽一手車與客至此亦被牛攔途角逐故車夫與客奔逃始免於禍惟其車即已被牛碾破不復能

為駕駛矣嗣有閩人陳某道經此園又被該牛觸仆於地角觸其身業有數傷旋經送國家醫院求治此後該牛仍復觸傷五人維時行路

諸人徒作壁上之觀均不能將牛束縛是此禍不知伊於胡底也幸英書塾內西蒙師某聞警携有手鎗往觀目擊情形因即燃鎗擊牛而牛始

中彈而斃一時途人爲之稱快至是差即拘馬末亞案現猶未實惟聞陳傷甚重或不免有性命之虞未知主刀奏下果能著手回春否耳

虛題塞做 ○傳曰妖由人與人無靈焉妖不自作蓋乘其隙也庸人不知此意輒先自處於怪又何怪乎怪之起而隨之也粵垣南關

鷄翼城附近李翁者年已花甲髮鏘如少年尤好作詭譎以爲娛老計每暇輒就鄰街某雜貨店逼其高談雄辯談今說古頗解人頤店之司

外櫃者爲周某年少而豐鬪舌成鋒借牙奏勁每與翁談恒壘壘不休彼此固不作一毫饒讓也周以其年老常戲呼曰丈人李亦直認曰真我

快婿也他日大女在牛頭阿婆處長成富使鳩盤爲媒使高攀望族蓋翁有長女早殤故翁以此答也周知其戲亦寬笑允之曰似翁門閥即幽

婚亦何害阿嬌若肯來當先賦宋玉招魂而後以紙帳貯之由是遂竟日翁婿相呼聞者皆絕倒然周遂未娶迨去年母爲定某氏女至本月週

娶先數日行納采禮周某方參神次禮其先忽失聲仆於地若痰迷良久不語有頃復躍起數寸擡目大言曰我李大姑也老父已以妾許配周

郎耶亦允今舍其舊而新是謀將何以爲子地子目不瞑矣必爲祟於家莫怪也言畢遂啞言無聲狀若死家人速灌救之得蘇問其原周言昨

方禮神忽覺恍惚一紅衣女子近前一指即冥然若睡耳家人告以所言因言汝向未曾有失婚事何昨汝嚙語若有所憑因爲縷述之周大悟

曰得毋曩與李翁戲言遂竟弄假成真耶乃具告以往所戲言家人疑信半參擬使人問李翁時有周主婚伯父在傍平素迂直不信神怪因大

言以實之曰天下豈有此誕妄事且置不理可也果渠有靈當降子躬則子信矣家人語塞問李之事遂阻翌日伯之妻某氏忽午後大哭不休

哭已復伴女言曰幽明一理耳汝既讀書明理何不曉陰陽孔子鬼神之爲德其盛矣乎大易曰精氣爲物游魂爲變非言此理癡書生倘而不

信當使汝妻先從我去一觀冥間世界也伯大懼謝罪不遑曰不知姪媳果有靈既有夙約當先迎汝木主歸而後完彼陽世鴛鴦何如伯妻聞

言一笑而蘇伯此際不特不阻反玉成之即爲函致李翁使媒行招魂禮李亦笑許曰先言兆之矣乃速備奩物皆以札作金迷紙醉儼然可觀

子歸夜新耶瑟縮有戒心三更後覺黑影憧憧燈光半明半滅回首見紙札新娘子拱手端立微風吹之紅袖飄揚半露笑面是夜竟不能成寢

三朝後乃就別室獨宿願以諧得之以諧遇之如此良人自應有此嚇煞所最難堪者他日吉期合盃引入洞房個小胆新娘或一見阿姨踪跡

不知戰慄何地耳凡戲無益信哉好爲游戲三昧者請以此爲前車可已

理事易員 ○日本來信云 大清駐紮日本大臣汪芝房星使去年履任時因前任李伯行星使丁憂回國各隨員未經差滿留在節

署辦公至去歲冬間瓜期已屆乃於九月中奏調王君同愈貴君寶瑛李君維格石太守羅直刺西繙釋某君業已仰邀 俞允將次赴東廣有

橫濱理事黎受生太守和至十一月十九日任滿星使派石太守爲之庖代太守在山東鹽院差次接准札文擬於銷差後回珂里省墓須俟杏

花春兩時方可赴任星使遂委邱玉符明府暫轄橫濱事務明府本在節署供職十九晚乘火輪車至橫濱擇吉二十日履任是日接印後即乘

馬車往拜各國領事及日本地方官正午至一點鐘時中華各紳董各會館司事公學教習陸續入署道賀明府接見之下頗示謙光黎太守交

卸後擬於廿一日乘火輪車往游神戶西京諸處神戶爲七年前舊治地藉此可與諸舊雨重叙闊情大約小作勾留再行遊返其瀨魯則先於

十九日附郵船會社西京九赴中江矣

京報選錄 ○頭品頂戴湖廣總督臣張之洞頭品頂戴湖北巡撫臣譚繼洵跪 奏爲順直賑務緊要請將備荒經費撥充賑款以應

急需恭摺仰祈 聖鑒事竊前戶部咨各省於厘金項下每月酌提銀一千兩撥部存儲以作備荒之用等因查此項備荒經費原爲籌備各省

災賑以免另行籌畫本年順直水災甚重迭准兼管順天府府尹孫家鼐順天府府尹孫椿電催速籌賑捐屢經勸募集款不易緩不濟急京畿

重地待賑孔殷惟有將本年備荒經費由釐金項下撥銀一萬二千兩解充順直賑款俾應急需據湖北布政使王之春善後局司道會詳請奏

前來除將前項備雨發交百川通商號電匯順天府尹衙門兌放濟用並分咨外臣等謹合詞恭摺具陳伏乞 皇上聖鑒 奏奉 硃批

該衙門知道欽此

欽此

敬頌西醫 ○九思堂西醫文慶 羅南順二位先生自英京學成回國以來醫濟世無倫內外諸症凡經診治莫不著手成春  
於前月偶患伏熱血痢之症漸成洞泄屢請名醫迄無所效且益增劇痛床席勢已瀕危聞 先生之名延請醫治幸蒙賜以良劑竟得克  
期痊愈似此最重最頑之症而數日即可霍然可知 先生醫學之精非尋常所能望其肩背者矣余受再造之恩莫由圖報爰將其事附登  
報端以誌余感荷並其垂先生之名於不朽焉 光緒二十年二月初六日 何發順周澤卿謹頌

拆股聲明 ○啟者望加錫德和號開創歷數年相安無異今有股內李文閱李連喜李江賜張庭樂志剛將名下之股份  
退出經於本年正月將股本來往賬目核算交割清楚自後本號生意統歸李俊英李存德等承受仍用德和字號自後德和生意盈虧與李文  
閱李連喜李江賜張庭樂無涉並請公舉張庭樂為董事但他與各埠 寶號交易來往賒借等項為經手是問與本號無涉特此聲明以免後  
論 大清光緒二十年二月初四日 望加錫德和號謹白

勿刺力兄弟及冥師告白 ○啟者本寫字樓現已遷至土庫花園邊第廿四號門牌該寫字樓前律師司辦公之所即允吉  
土庫之對面 諸君有惠顧者請移 玉趾來函商可也特此佈告 英一千八百九十四年三月十號 勿刺力兄弟狀師 冥師狀師同啟  
輪船往檳榔嶼 仰光 加刺吉打 ○啟者茲有英國印度公司輪船名那武里打大有一千九百四十八噸定於西本月十四號即華  
本月初八日禮拜三由啟行前往 檳榔嶼 仰光 加刺吉打等處 諸君有欲附貨搭客者請至本行面議價甚相宜此佈  
大英一千八百九十四年三月十號 大清光緒二十年二月初四日 莫實德洋行謹啟

入境宜知 ○啟者我華人前往爪亞各地近來日多內有一二未諳其中規矩常有空負一行蓋該國國家之例凡有華人由叻前往  
爪亞各地者所至新嘉坡中國領事署領取憑照再由荷國駐叻領事官簽押即由本人帶往遂可隨便登岸居住或到各處遊歷若無領事官  
憑照則到埠之後須覓該處商民家担保荷無親朋即不准登岸將其本人逐回叻地此中律例實有甚嚴我華人不知而誤犯者其苦不堪  
香喻實余憐之爰將此中情形登報俾眾周知庶我華人嗣後前往爪亞者知所率循則幸甚矣  
大清光緒二十年二月初三日 李英曾謹啟

工部局放水告白 ○啟者近因天時亢旱茲特核定於西本月八號即華二月初二日禮拜四起自下午五點鐘後即將水喉關閉至  
翌早六點鐘始復將喉開放俟至通知之日當復照常放水特此佈告  
大英一千八百九十四年三月八號 奉工部局員之命司理人惹波兀刺謹白

棧房出賃 ○茲有棧房數間出賃在本號麵飽爐內如合意請至面議是荷  
大清光緒二十年二月初二日 胡南生謹啟

渣甸輪船行期 ○啟者茲有渣甸火船名吉生大有一千四百八十七噸於西本月三號即華正月廿六日由加刺吉打起程定於西本  
月十二號即華二月初六日即能抵叻上落客貨畢即展輪往 香港 臺灣 福州 上海 漢口 天津 等處 諸君有欲附貨搭客  
者請至本行相商為望 大英一千八百九十四年三月八號 大清光緒二十年二月初二日 莫實德洋行謹啟

勸辦賑捐 ○竊照本局自光緒十六年奉文南來勸辦蘇浙賑捐嗣送奉委辦順直山東江蘇各捐所有請獎 部照均分別先後按  
名換領毫無錯誤此人所共見共聞至本局現辦山東賑捐自前年會同本城廣恒號東朱君子佩開辦以來收捐銀數悉遵 總局定章貢  
監衙封四項每例銀百兩折收實銀二十三兩正翎枝五折洋元按照助市七錢二分扣實實銀上兌移文據費一概免收茲查山東捐前年冬  
奉 福撫憲 奏准展辦扣至本年二月初四日一年期滿停止伊邇用特通告南洋各埠情懇助賑有志願揚者迅速報捐幸勿懷疑觀望是  
所盼切特此奉 聞 大清光緒二十年正月二十八日 綜理南洋新嘉坡等處勸辦順直山東江蘇賑捐核獎委員謝謹啟

賑捐請獎實錄章程 ○啟者新嘉坡萬興德源福山紹興文行堂各捐局收捐實錄虛銜實錄數目備錄於後 監生每名實銀三十  
八元 從九銜每名實銀二十八元 州同銜每名實銀一百元 同知銜每名實銀六百九十元其餘職銜請 封悉照此例推算本局向章  
移文雜費一概免收用再通知各埠有志願揚之士踴躍報捐幸勿觀望特此佈 聞  
大清光緒二十年正月廿八日 綜理南洋等處勸辦順直山東江蘇賑捐核獎委員謝謹啟

崇醫痔瘡 ○啟者余生平專究痔科擅醫此症或為患多年以致穿腸潰爛膿血交流一經用藥限期十天包愈否則分文不受余蓋  
由印度學習西法深得秘傳其應如響絕無後患倘欲求醫此症者請到大馬路吉寧街口第一百八十五號門牌或延到病家均聽其便特此  
佈告 大英一千八百九十四年三月三號 新嘉坡吉寧街哇三美卑兀謹啟

貨棧招租 ○茲敝有棧房十間址在牙籠港門牌列四百二十二號每間號頭分ABCDEFGHIJ一字凡土油或鹽或火  
 庫俱可收貯倘 諸賢行有合意租賃者請祈玉到敝面商租銀自當格外平宜謹此佈聞  
 大清光緒二十年正月十八日

頂上旗標蜜酒



啟者本行現承英京達丁南禮惹蜜酒公司託在本坡為之代理賣烟該公商之旗標蜜酒此酒業經致推究為第一上品其性清涼解毒飲之能令人心曠神怡誠蜜酒中之最佳此酒向由本公司代沽今助地然里直洋行暨各沽酒之店亦有零賣 諸君有劉份之癖者向祈移玉前往選沽為盼端此佈 聞  
 英一千八百九十三年元月十七號  
 慕娘公司白謹

精理機器 J. LAWSON.

Consulting Engineer, Surveyor and Machinery Valuer.  
 MARINE CLUB.  
 Superintendent Engineer, S. S. Singapore.

啟者余素精於機器之學曾在英京考授機器司之職所有輪船估價及代理買賣火船並修理輪船火機等一切體般機噐莫不善為料理主顧不誤更能代 諸君查看輪船並督理製造各種機器等事 諸君光顧請移玉至士庫花園邊士丹士里街開水公司樓上本寫字樓內面商便得端此佈聞  
 英一千八百九十三年元月七號  
 然羅申謹白

紅冠首仔標萬蘭池酒出售

啟者本公司所製之紅首冠仔標萬蘭池酒馳名已久乃在歐洲名家所製自一千八百一十九年相傳至今已閱七十年之久而其酒收存有數十年方肯出而沽賣故其熱氣概已全肅所以 諸君沾飲者均深獎譽在歐洲一帶各國之人無不喜飲此酒因其氣味清香遠勝於他酒故也是以本行特辦此酒來叻發售自此酒到叻而後凡沾飲者無不盡稱其美且此酒與本坡天氣甚為合宜 諸君賜顧祈細心辨認紅頭庄及以上所列各標頭并有來士古乙拿標只為司等西字為憑庶免為味目之混是所切禱



啟者本公司所製之紅首冠仔標萬蘭池酒馳名已久乃在歐洲名家所製自一千八百一十九年相傳至今已閱七十年之久而其酒收存有數十年方肯出而沽賣故其熱氣概已全肅所以 諸君沾飲者均深獎譽在歐洲一帶各國之人無不喜飲此酒因其氣味清香遠勝於他酒故也是以本行特辦此酒來叻發售自此酒到叻而後凡沾飲者無不盡稱其美且此酒與本坡天氣甚為合宜 諸君賜顧祈細心辨認紅頭庄及以上所列各標頭并有來士古乙拿標只為司等西字為憑庶免為味目之混是所切禱

正金鐘標萬蘭池酒出售



啟者本公司所督辦正金花鐘標萬蘭池酒久已馳名叻地華藉諸君子均喜用之現已議定與本坡酒公司包辦以應零沽凡 諸君有欲零購者請至酒公司沽買便得如買成起以便配往外處者儘可至本行沽買至此酒

製造之法精妙異常酒味甚清以之蒸釀者皆為上等之料保無偽充之弊此酒若在本坡沽者甚為合宜且價亦甚廉祈諸君沽用須為留心辨認以防魚目之混因  
 現在市上假冒者甚多買本行有厚鑒焉  
 大英一千八百八十九年十二月三號  
 不費呼聲即前加珍洋行謹啟

大英一千八百八十九年拾二月三號

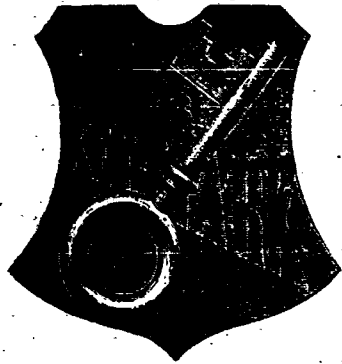
不費呼聲即前加珍洋行謹啟

天

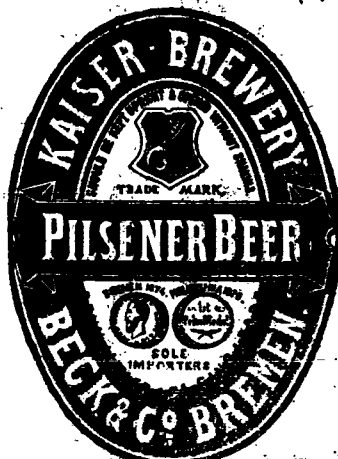
以上所黏各標如無本行不費呼聲字者即為假貨幸勿為之誤

大英一千八百八十九年十二月三號  
 不費呼聲即前加珍洋行謹啟

售發酒雷



啟者本行由歐洲辦到上等密酒來助發售其酒甚佳茲將標票印出 諸君光顧祈為細認免致有誤近聞有無恥之徒假冒本行標票標酒希圖目魚混珠最堪痛恨今本行再行核定於酒樽木枳內加鐵烙鎖行形以示分別倘 諸君有知何人假冒到請本行轉明即謝花紅銀二百大元經官訊定即能給發斷不食言再此酒不能販往加勝吧 三寶壟 津里末 望加錫 檳榔嶼 日裡等處其他各埠均能運往並此佈 聞  
大英一千八百九十三年五月廿六號  
大清光緒十九年四月十一日  
明鳴也洋行謹啟



售出酒吧蘭為青葉上項國法



BEEHIVE BRANDY

TO BE HAD OF ALL WINE MERCHANTS

啟者本公司親由法國督辦頂上好萬蘭地酒來助發售其酒清香濃郁醇厚異常飲之誠可令人長血氣壯筋骨悅顏色妙矣無窮今市上所有萬蘭地酒無有能出其右者誠佐饋中妙品也至此酒惟本公司一家沽出餘無別家出售 諸君光顧請細認蜂窠標頭為記並細辨香味方不致誤價甚相宜倘有欲購之者祈早至 惠臨沽買是幸  
大英一千八百八十八年六月二十號  
大清光緒十四年五月十一日  
明鳴也公司謹啟

賣發酒密烏



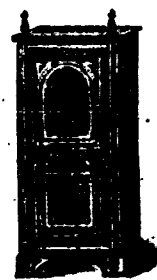
啟者本行向由英國督辦各種美酒來助發售久已遐邇馳名茲復由英新辦到頂上士斗雲字號之狗頭標烏密酒到助發售此酒香爽異常不惟飲之可口且能保養精神調和血氣常飲令人不生疾病誠酒國中上品也 諸君光顧應細看以上所列之狗頭標庶不致誤且價甚相宜倘 諸君有欲購者祈至本行取用可也此佈  
大英一千八百八十八年八月十五號  
明鳴也洋行謹啟

售出品三



啟者本行督辦歐洲馳名三品洋酒來助發售其酒係白頭款式發售有年沽飲 諸君莫不稱其美矣奈近有無恥之徒假冒本庄三品酒款式以圖售日混味情殊可恨嗣後 諸君沽買本行白頭三品酒者請細認本號招牌之內有小包頭計華字新標為記也 諸君若買此字樣印頭標者請為細認此佈  
大英一千八百八十五年十二月十九號  
明鳴也洋行謹啟

售發櫥鐵名馳



嘗思養生之道所最要者則惟博飲其次則惟慎慎然必須有以善其始始無慮外此本行鐵櫥所以為 諸君之所共賞也啟者本行所賣之鐵櫥久已馳名於東方一帶而於叻坡則聲名尤著至本行所賣此等鐵櫥已有三十年之久其製法為堅固保能避火且其匙鑰甚妙斷非盜賊等所能開計其櫥全身均用鐵製成並無雜以木料且諸櫥自前至今均為一式堅固耐無有優劣之分至於各櫥大小不一而價值則約一百元至四百元凡用之者可保其不礙焚燒即火災亦無所損本行之鐵櫥實為助坡諸華商所喜購而本行每年所沽亦殊不鮮茲特為之錄佈倘 諸君有惠顧者祈即至本行選購為盼  
大英一千八百八十九年十一月廿八號  
明鳴也洋行謹啟

