

大清光緒二十一年

本館新聞除禮拜外日出一張諸君賜閱本報者無論本埠外埠均可函致本館取閱如外埠閱報須加寄費可也除日報常刊送外復不惜工本從英國採辦釘書機各機器以待與各官商刊印書籍單件並有英國各體活字及各式花邊等延有西人排印工藝甚精所有中西文字均能刊印並有石版印字大小機器均用精工刊

申報

(號一廿第津門口虱巴舊在設開館本)

印工緻絕倫並延有文士書寫各體文字現由上海購到各種書籍出售其書目另行刊佈所有各項價甚相宜再本館所登來札原擇其有關世道人心者附登否亦須無礙於人而後始錄其有謬誤成文以及支離費解者概不登報嗣後請翁來札尚祈自諒更須寫真爵里而後敢登但來稿登與不登均不能將原稿收回也 本館謹白

甲午正月廿六日

英大一千八百九十四年三月號禮拜六 每張售錢五文 凡告白者每日每字一仙 隔日每字半仙 每月每字一元 每季每字三元 每半年每字五元 每年每字十元

延請蒙師 ○啟者本館欲延聘蒙師一人教授子弟讀書從前約有十名之譜其人須操漳音及不吸洋烟者方能合用 諸君有欲應斯聘者請至本館面商可也特此佈告 本館謹啟
甲午年月份牌發售 ○啟者甲午年中西月份牌本館現已印竣不但歲時氣節毫無舛誤而且字畫玲瓏印工潔淨殊堪悅目無論素面着色均任選求 諸君購用請即移 玉趾臨至或販賣處估則價值更從廉取特此佈告 本館謹啟

格物說

客有為物理相制之說者其言曰貓潰腐錫琥珀芥磁石引針此人所共知也他若滑石去油馬骨除蛀蟹膏化漆撒鹽止爆胡桃解肉臭酢鹵軟象牙草索曬蒼蠅木賊洗刀銹僵蠶之烟可厚指用布紋之瓦可磨足鹵上已蕪菜辟瘴蛾五日蝦蟇治疔疾狗糞殺鴿糞枯銀荷忌桐油瓜忌日影香油塗魚眼入水不沉唾津抹蝴蝶當空高蕪竹雞去蟻薄荷醉貓驚過小滿則無絲蜂若無王則皆死芭種樟榔齊出七夕鳥鵲不飛竈瓦煮老鵝即爛如泥槽蟹加白芷則黃不散牡丹根埋白米色變腰金攪橄樹塗青鹽果皆自落榴得該而葉落橘櫛尸而實繁橘樹不宜肥枇杷不宜糞字養煮銅則軟甘荳煮銅則硬生芋止饒姓杏仁擦墨汚臘梅皮浸硯水磨墨有光肥皂水調顏色可畫花燭米醋浸牙則軟木賊煮牙復堅瓦且製粉窩可卜陰晴除夕滾猪槽可稀兒痘木日造麵易酸水日造醬百虫火日安蜂窩苦十日種麻不成東瓜見醉人爛蹲鳴蒙桃糠而腐茉莉除蚤虱而引蜈蚣蛆蟻甘蛇帶而畏水蟲臭虫可治蛇角烟可怖虎羚羊角可碎金剛鑽犀牛角可解鳩羽毒諸如此類皆化工相生相剋之妙有令人莫測其所以者余謂即格物之道之所由出也今世論及格物必推泰西以為遠勝華人不知天下一切之物固非中外所同具特華人見其粗而即止故僅窺皮傳西人求其精而不止故直透單微即如滑石可以去漆試驗最便然油漬雖去而滑石之跡轉存倘遇鮮衣或為佳粧留此微垢未免美中不足西人則製為藥水既去油漬纖翳不留其法為勝於華矣夫安知藥水之本質非與滑石同類耶且西人格物之學始於希臘之阿盧力士託德爾爾君本大儒伯拉多高弟生於耶穌前三百八十四年生平考究格致新理無一種學問不經其研究著書一百四十六種尚存於各國大書院者一十九種其書本希臘文有數種譯歐洲各國繙譯者一論國政二論史三論萬物之性四論生死五論天氣六論動物七論靈魂八論記性九論睡醒十論夢十一論壽夭十二論老幼十三論呼吸十四論百體十五論生物行動十六論動物生育阿君釋物性實事求是較其師尤慎伯拉多之論凡理所必有而更無疑義者皆可列入於考阿君則必俟物性目擊考證詳明始敢著載故至今稱格致家之宗祖至西歷一千三百六十六年而英人貝根生越三百年遠文施本思兩人繼起先後講明格致之學其理益精遠文嘗論物理曰創造之始人物皆粗歷年愈久則變成靈巧動物為植物之所變人類又為動物之所變苟不宜於世即不能永存所以上古之物有為今世所無者此言也發前人所未發後儒無不趨之愚因此益信天生地育斷無不宜於世之物所謂官者即其用也物與物交而相制之理以出物相制似乎失其宜矣抑知一物之取制正一物之用之所由顯琥珀於芥磁石引針舉一隅可反三隅順一潮可通百港誠使華人專心致志講求物理遠至極深研幾之條不惟足與西人並駕即所裨於日用者亦非淺鮮奈何以其瑣屑而忽之也哉

諭旨恭錄

○十二月二十一日奉 上諭李鴻章甄別庸闈不職各員一摺直隸屬雲縣知縣吳家麟措置張皇操守不謹縣城縣知縣李耀東辦事懶惰官聲平常均著革職晉州知州瑞徵庸懦無能難膺繁劇著以通判歸部銓選永年縣知縣楊誠一聽斷草率年力就衰捐升知府宣化縣知縣王家瑞粗率任性不洽輿情均著勒令休致東明縣知縣徐銓才識平庸緝捕不力著開缺另補以肅官方為著照所議辦理該部知道欽此同日奉 旨這所參疎防監犯越獄之管獄官著調縣典史其能達著即革職拿問交李鴻章提同刑禁人等嚴訊有無鬆刑防縱情弊按律懲辦有獄官著調縣知縣孔憲高著革職留任仍勒限將逸犯宋連城嚴緝務獲究辦該部知道欽此○廿二日奉 上諭前因京師入冬以來得雪稀少朕迭次親詣 大高殿拈香並派貝勒載瀛等分詣 時應宮等處拈香虔申禱仰荷吳慈眷佑連日

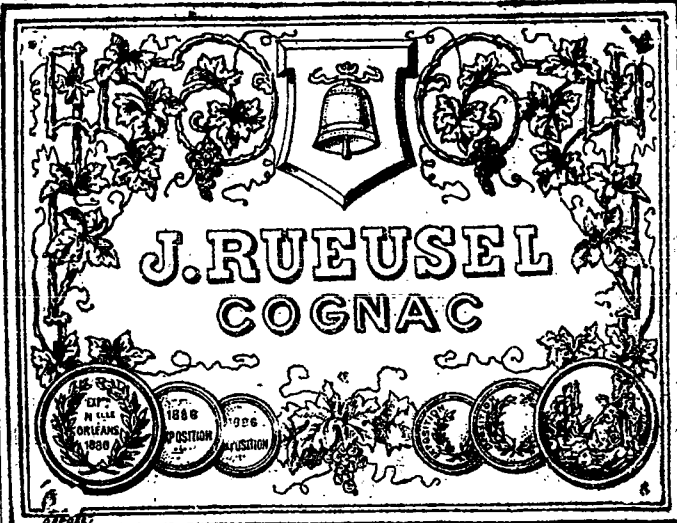
售發酒池蘭萬申利車



啟者本行所傳之萬蘭池酒最稱佳製此酒於一千六百二十四年即經創製通行歐洲境內至今傳至其會系加法做造故其酒馳傳遐邇最價昂場中酒係在法國製造素馳名譽諸君試飲即知其酒之佳今本行特運此酒來購應沽諸君有欲零沽者可向錦興號安祿公司玉哲公司允吉公司諸家探買倘若沽用成起者可至前麗如銀行巷內本行詢問便得此佈

大英一千八百九十四年正月廿三號
大清光緒十九年十二月十七日 吉來乙洋行謹啟

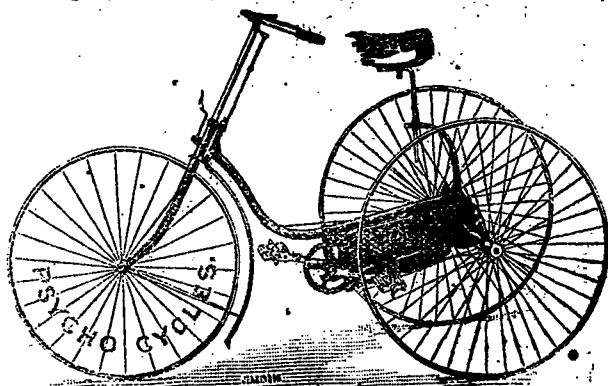
頂上鐘鏢 萬蘭池酒發兌



啟者本公司近由歐洲辦到頂上萬蘭池酒來助發售其庄係作鐘鏢香味異常芳烈凡經飲飲者莫不盛稱此酒之佳茲特將此酒票列登告白佈明 諸君賜顧請至葛士兄弟洋行隔鄰樓上本公司認購并祈細認此標并有華字小票黏於樽上方不致誤特此佈聞

大英一千八百九十三年八月五號
新嘉坡峇知里彌公司謹啟

新到脚踏快車發賣



啟者本公司現有脚踏快車出售其車輕巧利便最能耐久且快捷異常無論雙輪三輪各式俱備前於四七月六號及九號時曾有人以本公司所售之車與他號之車賽相而本公司之快捷者洵稱第一妙製此等快車最合於東方各埠所用而且價甚相宜 諸君賜顧請移玉至士庫街第十二號門牌本公司內面商便得特此佈告

大英一千八百九十二年七月三十號
光緒十八年閏月初七日
來里亞兀禮付公司謹白

啟者本廠精本已在叻地開張專伊向各處購辦貨物來叻應沽而本廠沙井專辦之馬標種作及開礦等各項器具發售至本廠設在土庫花園邊迷打里路第〇七號門牌 諸君光顧祈即惠臨為盼

告大英一千八百九十四年正月四號
白大清光緒十九年十一月二十八日
伊沙機器廠告白

啟者本館前者所印電報冊就碼雖然最稱精當是以一經印就購者莫不恐後爭先閱時未久早已一售沽清日來向時有人到本館問沽愧無以應爰再加工精印所有號碼編次均已細心核校不舛毫釐而且精益求精較於前者所沽之冊尤為美備 諸君欲有選購者請移玉至本館面商為盼本館告白

各款新巧麵飽出售

啟者本號所製麵飽久已馳名遠近其他係照英國都城新式甚為可口計有牛乳麵飽及白麵飽赤麵飽數種色色俱佳不能備述向為叻地西人所同稱羨 諸君定製可列單到來通知即能如送交并無貽誤并常有製便之雪糕沽賣 諸君賜顧請即 玉臨小坡域多利亞街門牌第六號英國女塾對門本號內相商便得特此佈告

大清光緒十九年十一月廿一日 屏蘇車廠謹啟

象頭標蜜酒出售



啟者本公司由歐洲督辦象首標車先那密酒來叻專為賣得力諸仕商所用此酒氣味香醇且能煩解渴於實得力地土最屬相宜洵合諸君所用特將其標式附列報中俾諸君一覽而知按式購




取倘蒙 光顧請至舊巴剎街萬興號右鄰本公司公細認象首標為記庶不致誤極平特此佈聞

新嘉坡廣買公司謹啟 天

大英一千八百九十三年元月廿一號

發售
亞耶醫藥水
THE BEST
BLOOD Purifier
 AND TONIC
 For Old And Young.
 TO QUICKEN THE Appetite,
 Remove that Tired Feeling, AND Make the Weak STRONG USE



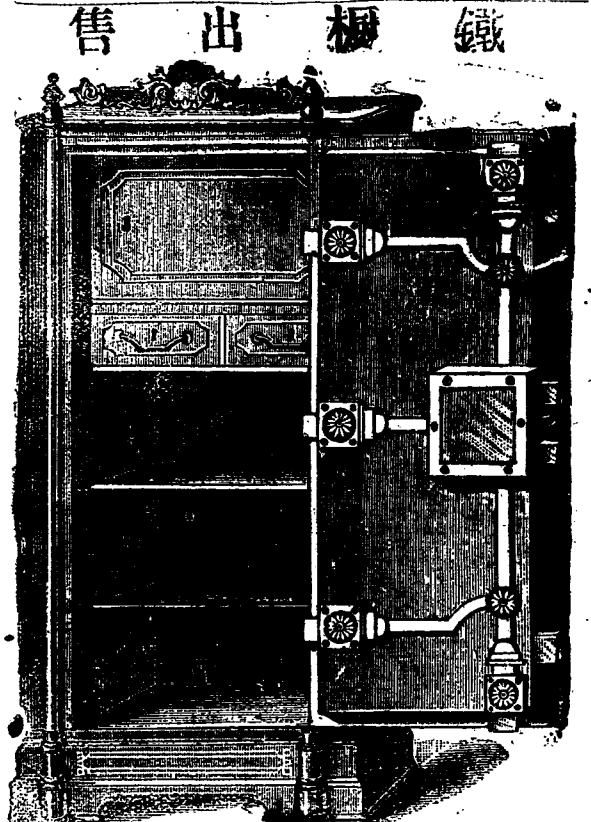
Ayer's Sarsaparilla
 Prepared by Dr. J. C. Ayer & Co., Lowell, Mass., U. S. A.
 Cures others, will cure you
 Beware of cheap imitations. The name—Ayer's Sarsaparilla—is prominent on the wrapper, and is blown in the glass of each of our bottles.
 The Singapore Dispensary, Ltd., General Agents for The Straits.

沙必里藥水
 此藥水品性和平功效奇著無論老幼均能服食
 善解血中之積滯助脾胃之傳化兼可除煩解鬱
 利腸消痰厥效甚多不能盡述至此藥水樽上玻
 璃係作有本醫生名字而包頭亦列有本醫士之
 名庶免為魚目所混此藥寄在實得力境內係
 託星架坡藥房代售 請君購用祈至該藥房採
 買可也此佈
 大英一千八百九十三年九月廿六號
 美國醫生亞耶謹啟

實勝越招商承餉示
 實勝越參政司麥 為招承餉碼事照得本國家現有以下所列各餉碼招人承辦此示仰商民人等一有
 知悉爾等有欲承充此碼者其票當於西本年四月十六號即華三月十一日禮拜一上午九點鐘以前送呈其餉碼承辦以三
 年為期由西本年七月一號起算茲將各碼條開如左 一鴉片在實勝越各境內地方由丹戎檳卓起而南亦在其內其港計碼
 三百七十英里之長 一賭碼亦由丹戎檳卓起而沙囊河亦在其內 一酒碼亦由丹戎檳卓起而沙囊河亦在其內 一所入之票務須書
 寫英字外用火漆封固票外書明呈交參政司收閱字樣 二所入之票每碼須分條繕寫而後再合結其總數方為合式 三所
 有乘取之權悉由國家主裁不得執價高者得之說 四投得之人當各覓妥當保人保其如約而行 五有欲知其詳細情形者在可代
 理人巴督申西登洋行詢問如在龜精實勝越則向本署詢問便能知悉各宜踴躍特此諭知 大英一千八百九十四年二月十七號 示

小輪出賣
 啟者本機器廠近有新製小輪船二艘出售該船一名基士排係用惹智木製就船底係包銅板甚為堅固計船身長四
 十五英尺闊九英尺深四英尺三寸食水深二英尺四寸有大客房一間在於船頭甚為華美船尾更有貨艙一間其水櫃其巨係為銅製而機
 器甚為堅固且殊靈便每點鐘能行九英里半此船用以來往內河或附近小埠最為合式又一艘名曰龍池亦為新製機用惹智木製就而包
 銅板者船身長四十二英尺闊七英尺六寸深三英尺九寸食水二英尺六寸每點鐘能行九英里以上輪船所甲機器係英京著名巨廠
 照法製造并輕機器師親為監督是以美備異常現此二船一切均已預備可以立刻展輪統計南洋各埠小二船其輕捷之處無有能出其右
 者 諸君有欲看閱請至甘公麻六甲本廠內詢問便得特此佈告 大英一千八百九十三年八月三號 來里亞兀爾付機器廠謹白

本號輪船往來各埠開列如左
 在各埠往實叻日期 在實叻往
 麻六甲每逢禮拜一五日下午四點
 鐘開行 由麻六甲往芙蓉每逢禮
 拜二六日中午十一點鐘開行 由
 芙蓉往吉隆坡每逢禮拜二六日下午
 午六點鐘開行 由各埠回實叻即
 日 由吉隆坡回芙蓉每逢禮拜一
 四日下午四點鐘開行 由芙蓉回
 麻六甲每逢禮拜二五日上午十點
 鐘開行 由麻六甲回實叻每逢禮
 拜二五日下午四點鐘開行 另有
 輪船在叻往麻六甲吉隆坡實蘭午
 每逢禮拜五三點鐘開行特此佈聞
 登源號謹白



鐵櫃
 啟者本行所售之鐵在實叻本坡馳名
 已久素蒙 諸君購用無不盛稱其
 妙計此廚之大小共有五種而價費
 最少亦在一百元以上而此鐵櫃乃
 歐洲著名工師所製極為妥善本坡
 所有西人商智人以及作椒密生理
 諸華商多向本行購買以為貯銀之
 用因本行所沽者均用頂上物料製
 造而成不惟能避火燒且異常堅
 固無論火燒盜劫均保無虞貨美價
 廉莫此為甚倘諸君有欲購此廚以
 收藏重寶可至本行選閱是幸此佈
 大英一千八百九十年元月四號
 不殺呼魯公司謹啟
 加珍目至發公司謹啟

雇工役而對王曰吾亦欲此乃赴於叻故約於登岸之時同寓客棧以便僱工張弗察因而許之嗣輪抵叻乃同寓於松栢街某客棧中此廿三日事也詎王以張抵叻僱工料必行竊甚覺因伺張之外出潛開其篋即盜張之英銀一百八十元且自携其行李飄然而去嗣張察覺急為四訪奈他踪跡毫無通得赴捕房請差代為緝緝此係據張所控之言而錄之而是否孰實仍非外人所得而知也

行竊繫獄 ○二十三日有閩人陳國到府署請票稱向在施佛埔某項裁廠傭工是早有項裁粉甚多置諸門前以候日光晒晾不意有粉二包忽然失去嗣查知鄰居同籍人葉住所竊因持赴案報聞請票緝辦云云二十四日即經府署發票勸差往拘果將人贓並獲二十五日晏大尊提訊以罪重罪確判將該犯監禁三個月充當苦工

私鑄偽盾案詳泉 ○閩人陳天賜及許生二人前因私鑄偽盾之案為官執獲業經列報茲悉此案疊由府尊提訊至廿五日始經訊畢以案情重大判詳解臬堂核奪

女童送局 ○本坡華民政務司查緝娼寮女童送交保良局收養之事數月來未嘗聞之迨至昨廿五早九點半鐘時復經該署發票至大坡新街第十二號門牌新順利娼寮之內查獲女童二口一名鄧銀會一曰鄧亞興查得亞興方屆九齡銀會則自稱十七歲現在二女均已送交保良局中安置矣

疏鑿故河 ○鄂垣望山門外金白二沙洲本為前明濱江巨鎮而漢口鎮在當日僅一荒洲漢陽某進士論左總兵良玉嘗言賊自襄樊趨武昌左總兵率數萬眾不即不離尾隨賊後未嘗與賊一戰迨賊乘武昌即即營駐紮金沙日以聲色貨利為事似不知世間有賊者然或謂左匪不知兵不過日掠民間金帛嫻朝貴以為功績是左實無一長余始亦疑之及入見左始知事未盡然蓋左營雖隨有歌童舞女極聲色之樂而環甲能戰之士實亦不下數萬人此次不與賊戰考要亦利金沙腰深之金帛耳余初見左即曉以大義左不惟不動且傲色可掬迨惕以利害始允移營追賊而去然而金沙之精粹一喪於賊再喪於左從此無子遺矣是當日祇有金沙實未有漢口也大抵地方視水道為轉移彼時漢鎮水小淺非若金白二洲中有一河灌注上自二十餘里之老軍屯引江水迴環而進由白沙出鱸魚套仍與江合故沔中帆檣林立兩岸圍圍雲連欲其不為富庶巨鎮不得也不謂代易時遷此鎮漸於漸塞致成平陸兩洲遂合為一客舟無所收泊轉而東渡漢口興而此兩鎮遂廢令人不無滄海桑田之嘆然地之有廢興者數也而補救之者人也今兩湖督憲張香濤制軍蒞任以來知利必興意謂地靈必藉人傑人定亦可回天既此地河蹟猶存曷勿加以疏鑿以冀漸復舊觀現據該處函稱業已札飭某防營勇丁於去臘初四日破土無如小民不知遠利祇務私圖意謂此河一開所佔久淤河地必須歸官是以紛紛呈遞稟詞共思撓阻然或開或止大憲自有權衡諒不因數十家之私驟輟一方公利焉耳

閩雜俎 ○福州來信云元旦日天氣晴和三陽開泰賀歲者衣冠濟濟不絕于途爆竹聲喧耳為之塞初二日早晨微雨沾衣六街灑潤初四日朔風凜凜寒氣逼人初五日晴旭東升頗覺炎熱數日之內陰晴萬變寒煖不均養生家官何如珍攝哉○去臘廿八日福防廳朱子湘司馬清澤率全班差役坐亮轎鳴騶入城會同閩縣陳尺珊明府受頤侯官縣張濟川明府頤雲出東門至春育亭迎春前導有春牛芒神等像遊行街市熱鬧異常紅男綠女觀者如堵眾人熙熙如登春臺此誠昇平氣象也○福州南台仁豐里義序鄉黃甲以縫衣謀生其弟某乙游手好閒不務正業該鄉係產橘之區乙思覓蠅頭微利以為卒歲之需代客置買福橘二百餘桶約期歸償不料年關逼近該客去如黃鶴各行戶向乙索資某無財可施迨至新正初二日忽潛吞阿芙蓉膏了却殘生輕人知覺灌救而一縷幽魂已向枉死城中去矣慘哉

童死化魚 ○嶺南日誌云清遠南村某氏婦居旁有一巨塘塘側多植蔬菜十月時有某童夜中偷菜失足墜塘中遂至溺斃前月一日忽有大魚出遊塘面洋洋樂自是或一日一見或數日一見此魚為前所未覩人皆以為奇鄉中某甲於月之初旬日伺塘畔見魚出戲入水捉而獲之魚重十餘斤宰之鬻于市早夕甲即病發作童語曰不幸死於水與溺鬼為鄰故附魂魚體日出遊戲今被汝烹割痛楚難堪此仇不可不報甲家人聞言知童魂為祟許酬以錢帛不允許延僧超薦亦不允甲翌日遂呼號而死鄉人買魚肉烹食者亦皆病作聞甲死大懼各往塘邊具香燭酒醴冥祀之數日皆幸得痊彼此相見咸以更生交慶云

不堪回首 ○上海報云日前鎮江有兩乞兒在昭關城上解衣磅礴談笑歡諧一年將半百一年祇弱冠一曰寒衣可將領矣一曰叫好錢可將收矣一曰憶昔十年前今日正在娼寮歡飲可人兒一展蛾眉曾慨贈白金五十一日我不然去猶烏衣公子耳千金浪擲來家竹哀絲一笑留情縈到盟山海海許章豔色豆蔻梢頭繾綣柔情英妙帳裏曾幾何時而乃迷香有洞避債無辜焉何來今焉何猶一轉回首能無黯然二丐相與唏噓久之忽老正聲謂年少子曰子毋多言試看城上之衣重裘錦品鏡手扶麗人姍姍來逝者較之我輩昔日何如年少者起身太息曰正為我輩當年為照耳老丈去休我將效鄭元和蓮花落故事為之現身說法願世之挾邪者以我輩為殷鑒也乃各長歎一聲擊棒携籃分頭而去噫嘻正者之言何足道然辭語雖端亦未始非溫柔鄉當頭棒喝也

京報選錄 (一) 頭品頂戴兩江總督臣劉坤一頭品頂戴江蘇巡撫臣李俊陔 奏為揀員開補沿河要缺知州恭摺仰祈 聖鑒事竊

州應測之月即候補止余出身人員亦准其選惟查有現署所缺之候補前知州陳道濟年五十五歲湖南監生投効湘軍於上蔡等處崇
獎勝仗案內保以州吏目不論雙單日選缺即選司治六年運籌餉例補用知州湖北試用七年於檢匪全數蕩平案內陝甘督臣左宗
棠保奏一月初六日奉 湖北試用州判陳道濟著免補本班以知州仍留原省候補班儘先即補欽此十年運米捐例加捐運同銜拾三
年於滿西甯等屬清境案內保花翎光緒五年因湖北分發由部改發山西十一月十日欽 欽派王大臣驗放十二月到省
期滿甄別堪以知州留省照例補用因親老多病請假回籍終養十二年三月丁父憂十四年六月服滿起復請咨赴部選鄭工例補改捐
江蘇十五年四月到省新章考試取凡一等嗣因前在山西甄別堪以留省照例補用未便分別繁簡字樣復經詳由前督臣曾國荃甄別堪以
繁缺留省補用附片 奏明在案覆查該員吏治勤明河工熟悉現署州案務辦理裕如以之請補是缺河堪勝任與例亦屬相符據臬兩
司會詳請 奏前來臣等往返商意見相同合無仰懇 天恩俯准員缺緊要人地定在相宜准以現署是缺之候補班前儘先知州陳道濟
補授邳州知州員缺實於地方河工有裨如蒙 俞允該員候補知州銜缺相當毋庸送部 引見亦毋須查造案罰隨會同
漕運總督臣松椿合詞恭摺具陳伏乞 皇上聖鑒訓示謹 奏奉 硃批吏部議奏欽此○李鴻章片 再永年縣故宦宋永譽前明崇禎壬
午科舉人 國朝定鼎入都調選授陝西鄜州知縣在任遇難馬賊不屈 追贈陝西按察司命事蔭一子入監讀書蔭恩嗣世職職在邑志
查該縣舉人李蔚然於同治二年任定番州知州遇賊殉難得 旨賞給恩騎尉世職入祀本籍昭忠祠宋永譽與李蔚然事同一律而李蔚然
已於同治十二年入祠祀宋永譽尚屬缺如該縣紳耆請援李蔚然之例在於本籍昭忠祠設位致祭呈由府道轉咨藩司具詳前來臣查各
直省昭忠祠於雍正二年用祀立功致命諸臣宋永譽服官授命之時在宋建昭忠祠以前是以未列祀典現經查明事蹟與入祠之例相符合
無仰懇 天恩俯准將宋永譽附祀本籍昭忠祠以慰忠魂理合附片具陳伏乞 聖鑒訓示謹 奏奉 硃批著照所請禮部知道欽此

敬頌良醫 ○竊謂醫無扁盧壽雖長難保無病世有和緩雖難若可望有生靈者予違日疾一月有奇叠延十餘醫罔有功效當是時
也方束手無策徒嗟奈何嗣聞福蘭東君對余曰德國藥房毛來老君業精丹竈術得青囊真有起死回生之法予若欲求之吾當為君介紹余
聞欣然隨他求治果然刀圭一奏立見回春數日後清光大來直不知瘧歸何有號曰德國神農真能名稱其實矣茲敬頌數語於叻報聊作逢
人說項焉爾 大清光緒二十年正月廿六日 怡興號許添井謹啟

耑醫痔瘡 ○啟者余生平專究痔科擅醫此症或為患多年以致穿腸潰爛膿血交流一經用藥限期十天旬愈否則分文不受余蓋
由印度學習西法深得秘傳其應如響絕無後患倘欲求醫此症者請到大馬路吉寧街口第一百八十五號門牌或延到病家均聽其便特此
佈告 大英一千八百九十四年三月三號 新嘉坡吉寧街哇三美卑兀謹啟

賑捐請獎實錄章程 ○啟者新嘉坡萬興德源福山紹興文行堂各捐局收捐實錄虛銜實錄數目備錄於後 監生每名實銀三十
八元 從九銜每名實銀二十八元 州同銜每名實銀一百元 同知銜每名實銀六百九十元其餘職銜請 封悉照此例推算本局向章
移文雜費一概免收用再通知各埠有志顯揚之士踴躍捐輸幸勿觀望特此佈 聞
大清光緒二十年正月廿四日 綜理南洋等處勸辦順直山東江蘇賑捐核獎委員謝謹啟

承頂聲明 ○啟者舖主陳元慈有舖一間坐落在豆腐街口門牌五十九號舖底傢私什物召人承頂今有建南客棧承頂修整卜吉
開張如有來歷不明及賒借掛項等情概與建南客棧無涉此係歸舖主調理特此佈告 光緒二十年正月廿四日 建南客棧謹啟

勸辦賑捐 ○竊照本局自光緒十六年奉文南來勸辦蘇浙賑捐嗣迭奉委辦順直山東江蘇各捐所有請獎 部照均分別先後按
名換領毫無錯誤此人所共見共聞至本局現辦山東順直捐自前年會同本城廣恒號東朱君子佩開辦以來收捐銀數悉遵 總局定章貢
監銜封四項每例銀百兩折收實銀二十三兩正翎枝五折洋元按照市七錢二分扣算實銀上兌移文雜費一概免收茲查山東捐前年冬
奉 福撫憲 奏准展奉和至本年二月初四日一年期滿停止伊邇用特通告南洋各埠情殷助賑有志顯揚者迅速報捐幸勿懷疑觀望是
所盼切特此奉 聞 大清光緒二十年正月二十一日 綜理南洋等處勸辦順直山東江蘇賑捐核獎委員謝謹啟

華英同文館告白 ○啟者本館因華歷新年循照曩章暫為歇館定於西本年臘月五號即華本月廿八日禮拜一再行啟館
是日上午九點鐘時本館總教習當在學堂之內將本年新到諸童親為註冊至諸童欲在本館內或為節路本館別墅中居住者本院自當格
外留心整理俾諸童得以攝養天和并盡心教導諸童循規矩矩攻英法文字語言至於本館及別墅均屬地方整潔居此老可令心曠神怡
諸君有佳子弟欲入塾從師者祈早 蒞臨註冊是荷特此佈告 光緒二十年正月廿一日 華英同文館總教習基里蘇謹啟

貨棧招租 ○茲做有棧房十間址在牙籠港墘門牌均列四百二十二號每間棧房分 A B C D E F G H I J 一字凡土油或鹽或火
 牌俱可收貯倘 諸君有合意租賃者請祈至玉到做面商租銀自當格外平宜謹此佈聞
 大清光緒二十年正月十八日

頂上旗標蜜酒



啟者本行現承英京達丁南禮惹蜜酒公司之旗標蜜酒此酒業經致推究為第一上品其性清涼解毒飲之能令人心曠神怡誠蜜酒中之最佳此酒向由本公司代沽今叻地然里直洋行暨各沽酒之店亦有寄賣諸君有到份之癖者尚祈移玉前往選沽為盼此佈 聞
 英一千八百九十三年元月十七號
 慕娘公司白謹

精理機器

J. LAWSON.

Consulting Engineer, Surveyor and Machinery Valuer.
 MARINE CLUB.
 Superintendent Engineer, S. S. Singapore.

大坡順街吳安和號謹啟
 啟者余素精於機器之學曾在英京考授機器司之職所有輪船估價及代理買賣火船並修理輪船火機等一切諸般機噐莫不善為料理主顧不誤更能代 諸君查看輪船並督理製造各種機噐等事 諸君光顧請移玉至士庫花園邊士丹士里街本公司樓上本寫字樓內面商便得此佈聞
 英一千八百九十三年元月七號
 然羅申謹白

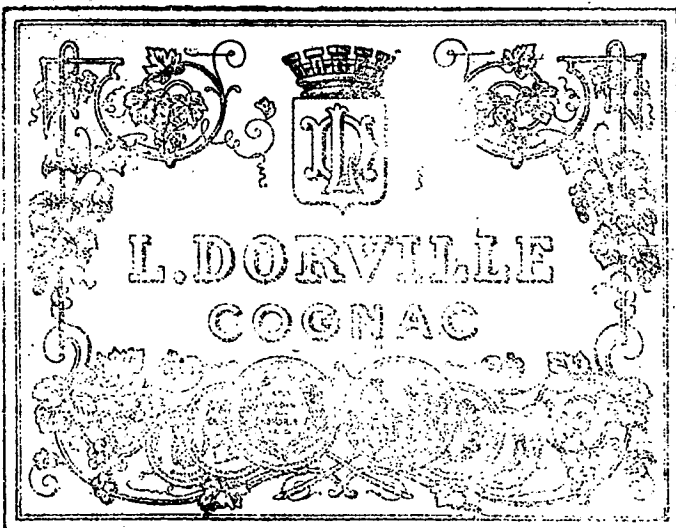
紅首仔標萬國池酒出售

啟者本公司所製之紅首仔標萬國池酒馳名已久乃在歐洲名家所製自一千八百一十九年相傳至今已閱七十年之久而其酒收存有數十年方肯出而沽賣故其熱氣概已全消所以 諸君沾飲者均深讚譽在歐洲一帶各國之人無不喜飲蓋因其氣味清香遠勝於他酒故也是以本行特將此酒來叻發售自此酒到叻而後凡沾飲者無不感稱其美且價亦與本坡天氣最為相宜 諸君賜顧祈細心辨認紅頭庄及以上所列各標頭并有來士古乙拿標只為司等西字為憑庶免為珠目之混是所切禱



啟者本公司所製之紅首仔標萬國池酒馳名已久乃在歐洲名家所製自一千八百一十九年相傳至今已閱七十年之久而其酒收存有數十年方肯出而沽賣故其熱氣概已全消所以 諸君沾飲者均深讚譽在歐洲一帶各國之人無不喜飲蓋因其氣味清香遠勝於他酒故也是以本行特將此酒來叻發售自此酒到叻而後凡沾飲者無不感稱其美且價亦與本坡天氣最為相宜 諸君賜顧祈細心辨認紅頭庄及以上所列各標頭并有來士古乙拿標只為司等西字為憑庶免為珠目之混是所切禱

正金鐘標萬國池酒出售



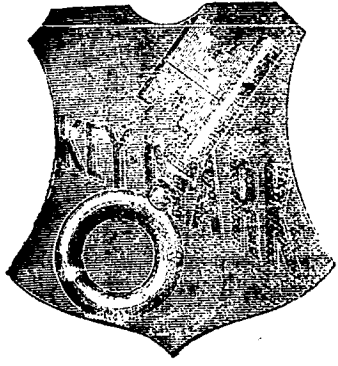
啟者本公司所督辦正金花鐘標萬國池酒久已馳名助助諸君君子均喜用之現已釀定與本坡酒公司包辦以應客沽凡 諸君有欲寄購者請至酒公司沽買便得如買起以以便往外處者仍至本行沽買至此酒

製造之法 滋味甚清 以之為藥 者皆為上 品之有 無價之美 在此酒若 在本坡沽 宜且價亦 甚廉諸 翁沽用須 為留心辨 認以防魚 珠之混因 以上所黏各標如無本行不殺呼聲字者即為假貨幸勿為之誤
 大英一千八百八十九年十二月三號
 不殺呼聲即前加珍洋行謹啟

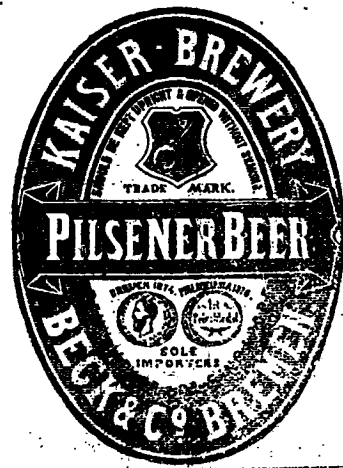
大英一千八百八十九年拾二月三號
 不殺呼聲即前加珍洋行謹啟

以上所黏各標如無本行不殺呼聲字者即為假貨幸勿為之誤
 大英一千八百八十九年十二月三號
 不殺呼聲即前加珍洋行謹啟

售發酒蜜



啟者本行由歐洲辦到上等密酒來叻發售其酒甚佳茲將標頭印出 諸君光顧祈為細認免致有誤近聞有無恥之徒假冒本行鎖匙標酒希圖目魚混珠最堪痛恨今本行再行核定於酒樽木枳內加鐵烙鎖行形以示分別倘 諸君有知何人假冒到請本行轉明即謝花紅銀二百大元經官訊定即能給發斷不食言再此酒不能販往 加勝吧 三寶壟 望加錫 檳榔嶼 日理等處其他各埠均能運往此佈 聞
大英一千八百九十三年五月廿六號
大清光緒十九年四月十一日
明燭也洋行謹啟



特由法國萬壽藥上項國法



TO BE HAD OF ALL WINE MERCHANTS

敬啟者本公司親由法國督辦上好萬壽酒來叻發售其酒清香濃郁醇厚異常飲之誠可令人長血氣壯筋骨悅顏色妙矣無窮今市上所有萬壽酒無有能出其右者誠佐饌中妙品也至此酒本公司一向清出餘無別家出售 倘蒙光顧請細認蜂窠標頭為記謹細辨香味方不致誤價甚相宜倘有躉份之鑒者請早至 惠臨沽買是幸
大英一千八百八十八年六月二十號
大清光緒十四年五月十一日
明燭也公司謹啟

賣發酒密烏



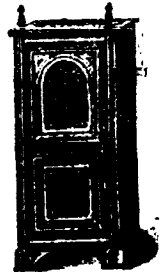
啟者本行向由英國督辦各款美酒來叻發售久已遐邇馳名茲復由英新辦到黑狗士斗雲字號之狗頭標烏密酒到叻時此酒香與異常不惟飲之可口且能保養精神調和血氣常飲令人不生疾病誠酒國中上品也 諸君光顧請細看以上所列之狗頭標頭不致誤且價甚相宜 諸君有欲酌飲者請至本行取用可也此佈
大英一千八百八十八年八月十五號
明燭也洋行謹啟

售出品三



啟者本行督辦歐洲馳名三品洋酒來叻發售其酒係白頭款式醫皆有年法飲 諸君莫不稱其香醇奈近有無恥之徒假冒本庄三品酒款式以圖魚目混珠情殊可恨嗣後 諸君沽買本行白頭三品酒者請細認本庄標牌之內有小紙包頭計標字號為憑明燭也公司者始為真若此字樣即係假冒請為細認此佈
大英一千八百八十五年十二月十九號
明燭也公司謹啟

售發櫥鐵名



嘗思養生之道所最要者則惟薄其大則惟慎爾然必須有以善其始無慮外此本行設所以為 諸君之所共賞也啟者本行所賣之鐵櫥久已馳名於東方一帶而於叻坡則聲名尤著至本行所賣此等鐵櫥已有三十年之久其製法為堅固保能避火且其鎖鑰甚妙斷非盜賊等所能開計其櫥全身均用鐵製成並無雜以木料且櫥內自前至今均為一式堅固而無有優劣之分至於各櫥大小不一而價值則約一百元至四百元凡用之者可保其不礙焚燒即火災亦無所損本行之鐵櫥實為叻坡諸華商所喜購而本行每年所沽亦殊不鮮茲特為之錄佈倘 諸君有惠顧者祈即至本行選購為盼
大英一千八百八十九年十一月廿八號
明燭也洋行謹啟

