

大清光緒二十一年

本館新聞除禮拜外日出一
紙諸君賜閱本報者無論
本埠外埠均可函致本館取
閱如外埠閱報加寄費不
也除日報外常刊送外復不
惜工本從英國採辦釘書機
刊印各器以待與各官商
刊印書籍單件並有英國各
種活字及各式花邊等延有
西人操印工藝甚精所有中
西文字均能刊印並有石版
印字大小機器均用精工刊

第三千六百八十二號

申報

(本館開設在舊巴路口門牌第十一號)

印工緻絕倫並延有文士書
寫各種文字現由上海購到
各種書籍出售其書目另行
刊佈所有各項價甚相宜再
本館所登來札原擇其有關
世道人心者附登否亦須無
礙於人而後始錄其有謬
成文以及支離費解者概不
登報嗣後諸君來札尚祈
自諒更須寫實里而後敢
將原稿收回也 本館謹白

甲午正月廿五日

英大一千八百九十四年三月二號禮拜五 每張售錢五文 每月一元 每季三元 每半年六元 每年十二元 凡告白者請向本館接洽

延請蒙師 ○啟者本館欲延聘蒙師一人教授子弟讀書從學諸童約有十名之譜但其人須
操漳音及不吸洋烟者方能合用 諸君有欲應聘者請至本館面商可也特此佈告 本館謹啟
甲午年月份牌發售 ○啟者甲午年中西月份牌本館現已訂竣不但歲時氣節毫無舛悞而且
字畫玲瓏印工潔淨殊堪悅目無論素面着色均任選求 諸君購用請即移 玉車臨至或販賣處沽則
價值更從廉取特此佈告 本館謹啟

熙朝大一統賦並序

我國家龍興遼瀋定鼎燕京上應天心下洽輿望版圖式廓遠邁前朝東漸東海西迄西藏南逾滇黔北盡
沙漠聲教所訖遐邇咸孚夫固包六合以爲鄰總九域而爲界矣逮我 宣宗成皇帝大開海禁龍燭八紘
一時海邦島國之君主靡不效梯航通貢使駕崑崙之巨舶涉滄海而來王製奇眩之飛車通絕域而來享
由是哩囉囉駝毳之屬山集於五都羽毛齒革金帛之珍波及於四裔商船雲集買客霞臻開一朝富有
之鴻模闢千古自強之盛會豈不懿歟况今歲甲午正逢我 皇太后六旬萬壽普天同慶澤及九域 皇
上以孝治天下先期傳諭旨節臣遵查 成案恭議典型奏奉 諭旨俯准舉行慶壽皇皇誠盛典也遐想
其時藩屬 觀光輪忱共切自回子王公伯克及哈薩克內外札薩克蒙古諸汗王貝勒貝子公額駙台吉
等或遣員奉表或隨班慶行瞻覲 龍光盛昭來許又况外服君長竹舞情殷莫不趨赴京師躬親 盛遇
如英法德俄等君主之邦民主之國咸遣使臣及時稱慶遠近騰歡舞蹈 丹墀道揚盛美如今日者大啟
四方之和會更集萬國之共球真乃千古未有之盛事焉 本朝特闢之隆儀撫大一統之規模殆 天寶
所以受我 朝者也猶歎麻菽草芥臣職司紀載願切頌揚拜手稽首謹撰賦而獻大一統之賦曰 嗚呼
噫嘻 皇圖鞏固億萬年宏規基起既經緯乎陰陽復開闢乎疆理嘆百度之維貞快八肱之大啟功德承
諸祖宗膏澤洽乎民土聖教遠及於遐陬咸稜直逾於窮水撫萬彙而亭毒之視九皇而超邁矣於是仁以
篤同盟義以征不服合譯觀象寄之方統東縲西鞠之目萬方罔不朝宗一統寶曆景福又德既修武功不
贖民共樂乎昇平倉不虧乎粟菽郁郁疑崑崙壘穆穆而且 國庫須充軍需亦備德智巧之心機作新奇
之利器軍以紅衣而神機有佛耶之異土取塞門德而來炮有克虜伯之利列八陣而應八風按九天而藏
九地設船官而島國通集構師而海軍治破屋樓而駕巨輪擊鯨浪而取金輪豈藉囊沙而克敵無容蒸土
而勞民行則爲陣止則爲營攻圍則利器戰守則術神鄰邦聞而誇譽遐方望而心驚故外足夸戎威敵內
仍偃武修文迨夫盟聘既通商賈咸集互市充王面之銀錢重譯來飛蓬之担笈吳越南來帶麻西及西海
之舟初通波斯之商乍入保谷王天暫以常安與泉客姪人而并立滿羽毛齒革於鄰疆聚布印竹於中
邑况又天產地產之靡窮機事機心之相門逐電而颯颯飛冲霄而森森木構傲范金合土之規剛鑿井
見泥之任非關少君伴炭之勞正同力士開山之候駕洋船於滄海精縮地於壺公盡大輪小輪均輪之妙
用極紅海黑海黃海之非同人聚南北東西之眾洲遠歐美非澳之雄看百貨之輻輳快萬國之交通欽維
我 皇上睿周萬品德邁三皇緬 皇猷之浩浩思 聖謨之洋洋 武備盛而武功戩 文德普而文教
張寇氛靖而民人樂業兵氣銷而日月增光裕藏無虧乎府庫貨財不之乎賈商寰宇之狼烟久息海濱之
鯨浪不揚迺眷西顧咸仰 王畿瞻青島兮西至感龍伯兮東歸羣藩連肩而入首列邦賀表以揚徽合水
陸而徵懷警拜 殿陛而仰 宸威且包涵乎長股貫胸之國懷柔乎遐方遠俗之人靡不梯山航海蹈德
咏仁於是抵九域以爲界極五洲以爲鄰永清寰海久息烟塵豈若此爾之通漢金壺之來秦不過偶通乎
單使問關議入以貢珍又何慮西黎之梗道甯讎之不臣是則埃埃 治昔華夏 恩施慶 聖人之世息
詭詐之師覆良弼以宏 一統光 到治以勅 萬幾揚先朝未有之 偉烈肇後世不次之 宏基感着
穹而和甘風雨樂黎庶而豐稔歲時猶歎休哉侯其禱而

諭旨恭錄 ○十二月十六日奉 上諭前因京師入冬以來得雪稀少朕迭次親詣 大高殿拈
香並派員勒載灑等分詣 時應官等處拈香現在節逾大寒尚未灑沛祈禱朕心實深焦勞允宜再申祈

諭旨恭錄 ○正月十五日奉 上諭國故昨日具奏謝恩未用黃摺殊屬非是照故著交部議處欽此○同日奉 上諭吏部衙門會
奏遵議處分一摺總督內務府大臣大學士福錕兩黃旗蒙古都統容貴吏部右侍郎崇光戶部右侍郎巴克坦布應得降二
級留任處分均着不准抵銷嗣後該大臣等務須督飭司員將常年用款核實博節開支毋令任意影射以干咎戾欽此○同日奉 上諭前據
御史蔣式芬奏參順天府尹孫傳燾見僚屬玩視民瘼各情當諭令該書薛允升確查具奏該書薛允升奏該書薛允升奏稱孫傳燾於調署各缺尚無別情所
參各節查無確據等語孫傳燾因懶見僚屬被人參着開缺另候簡用順天府尹着陳彝補授欽此
英京電報 ○廿三日英京發來電報云前日倫敦紛傳杞公有欲辭職官階之耗今諸人已訪查得確知公並無辭職之舉且無辭職
之心云
非洲電耗 ○廿三日英京發來電報云英廷現接非洲西境未打士水師提督文報前日請軍遇難之由據稱當時海軍軍方在海旁
候船以便轉回戰艦不意猝被土人伏兵攻之致有此敗然當時諸弁兵倉猝遇變均能從容赴義並無驚懼倉皇之態殊屬可嘉云
法國電音 ○廿三日英京發來電報云現在法國廷臣業經定議將所有穀石入口之稅每克多里打增至七扶令之數云
暹羅出市 ○網略來信云本年暹羅胡椒收成甚早現在新椒已陸續運至網略市中發售至於去年暹羅各地所出椒數則約近三
萬担之譜云
西貢來函 ○西貢來信云租界境內現有華人店戶數家倒閉云云查該處國家於一千八百九十二年七月內曾設新律凡轄下管
生之輩均須赴案聲明股份諸人註於冊籍當時諸華人聞之均深以為不便因相與謁見西商公所之總理人面訴其事故此律遂不果於行
又查該處所作正項生理向皆收取現銀近來則緣爭攪生涯之故多有賒借之端以故一時呼應不靈遂遭倒閉聞此中所欠西商之項亦頗
不資云
函費新章開辦 ○前者本坡郵政局所定寄信新章將釐印之費畧為增取如每函之重在半安沙內者若由曠寄往嶼甲及英屬各
穆拉油地前者每函收銀二占今則增至三占其餘各埠前者每函收銀五占今則增至八占斯例也定於本日起一律舉行用特再登報中以
查省覽

制軍巡嶼 ○閱制府前擬出巡嶼地各情經列前報茲悉制府於二十三日偕其夫人出轅乘坐施馬輪船前往檳城等處此係制軍
到嶼之始想欲瞻風采者自必欣接不遑矣
蘇丹巡晏 ○曼坡為柔佛所轄故柔佛蘇丹時有出巡該坡之舉茲探悉蘇丹車駕擬於日間前往曼坡聞蘇丹此行約作平原十日
之遊而後始轉回府第云
險被焚如 ○廿三日下午一點鐘之際本坡吧智申洋行之騎樓上不知何故忽然着火烈燄騰發幸在日間輕人看見登即相與集
救遂得撲滅故僅焚去騎樓一角是亦不幸中之大幸也
爪亞水患 ○近接爪亞各地方來信云荷屬爪亞各埠近來水患甚狂不但低窪之區田禾被浸即茶畦麥隴亦成一片汪洋雖未
至民歎其魚然即蔬食菜羹亦難冀其一飽矣嗟哉
巴城烟案 ○有法國輪船名鵝勝尾里者向由叻來往巴城等處前日復由本坡赴巴茲接前途來信謂該船抵巴後為該處官長查
知船中載有私烟愛即登船查搜果獲私烟甚夥即將該船之厄人及其副役執獲刻猶不知作何訊辦也
稱貸成婚 ○南洋諸穆拉油地原立酋長厥號蘇丹雖云僻處一隅而亦儼然南面賦稅所入亦頗不資乃自西國經營南洋以來諸
穆拉油地多為所屬其中間有仍具蘇丹之名僅稱保護之號者然其君亦不殊守府轉聽命於他人殆不異政由甯氏祭則寡人也者事權傍
落則其入款亦覺大不如前其歸英國保護者向不至過失利權乃一入於荷則無不被其剋剝殆盡雖向擁蘇丹之號然已無異贅疣試於坤
甸蘇丹觀之已可見其艱况矣近聞巴城荷報云邇來坤甸蘇丹世子將屆婚娶之期因與荷官借貸四千盾之資俾得以成斯禮云荷報之言
如此夫以蘇丹之子子向何患婚娶之無資乃竟至稱貸於人且復所貸無多以堂堂蘇丹而不能籌四千盾之費亦深可慨也夫
新覓海島 ○日本報言聞日人那打現在琉球之北覓出海島數處一望空曠並無人烟惟據某報所言此島英國海圖經已繪註明
晰惜那打所知僅並無無人烟一事此外尚多闕如查此島共有八座與海道附近產魚極多島中常有清流灌溉地土甚為肥沃種植各項五穀
均甚相宜此數島並無所屬現經詳稟日廷將該島之利則歸於日人那打云
以姑控燬 ○婦人張武力乃閩籍而產產者於去年十月始歸與叻地生長之潮人陳良全為婦詎近日忽被良全之妹陳德枝所控
稱其嫂張氏盜去其金指首飾等物計值三百五十五元此案於廿三日已由兩府曹堂訊惟尙未經訊定命將案展至二月朔日再行集訊被

稱其嫂張氏盜去其金指首飾等物計值三百五十五元此案於廿三日已由兩府曹堂訊惟尙未經訊定命將案展至二月朔日再行集訊被

稱其嫂張氏盜去其金指首飾等物計值三百五十五元此案於廿三日已由兩府曹堂訊惟尙未經訊定命將案展至二月朔日再行集訊被

稱其嫂張氏盜去其金指首飾等物計值三百五十五元此案於廿三日已由兩府曹堂訊惟尙未經訊定命將案展至二月朔日再行集訊被

稱其嫂張氏盜去其金指首飾等物計值三百五十五元此案於廿三日已由兩府曹堂訊惟尙未經訊定命將案展至二月朔日再行集訊被

稱其嫂張氏盜去其金指首飾等物計值三百五十五元此案於廿三日已由兩府曹堂訊惟尙未經訊定命將案展至二月朔日再行集訊被

稱其嫂張氏盜去其金指首飾等物計值三百五十五元此案於廿三日已由兩府曹堂訊惟尙未經訊定命將案展至二月朔日再行集訊被

售發酒池蘭萬中利卑

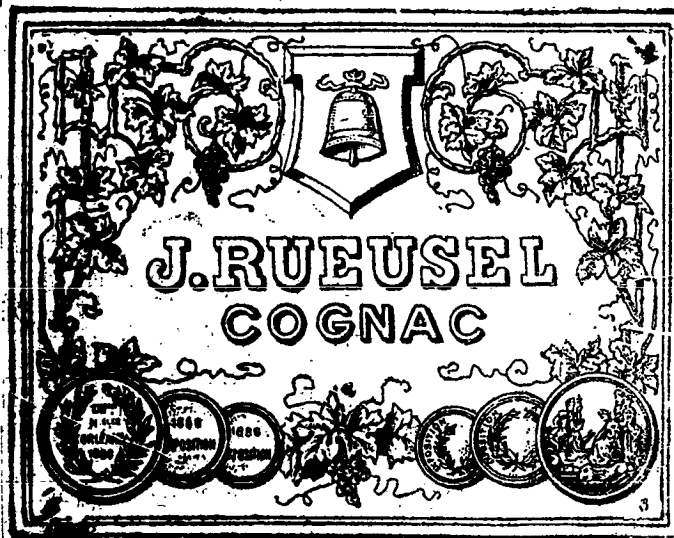


TRADE MARK

啟者本行所傳之萬蘭池酒最稱佳製而此酒係於一千六百二十四年即創製通行歐洲境內至今傳至其會孫如法做造飲其酒馳傳遐邇最擅銷場此酒係在法國製造素馳名譽 諸君試飲即知其酒之佳今本行特運此酒來購應沽 諸君有欲零沽者可向錦興號 安祿公司 玉哲公司 允吉公司 諸家探買倘若沽用成起者可至前麗如銀行巷內本行詢問便得此佈

大英一千八百九十四年正月廿三號
大清光緒十九年十二月十七日 吉來乙洋行謹啟

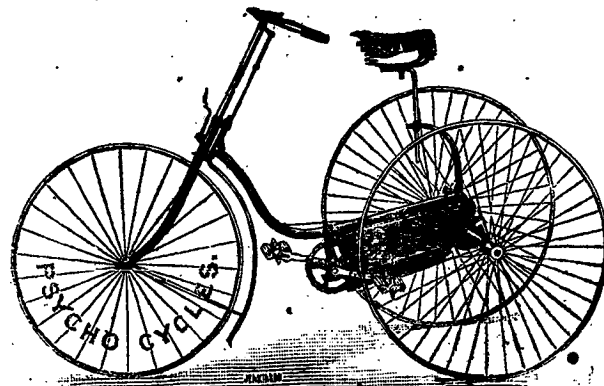
頂止鐘鏢 萬蘭池酒發兌



啟者本公司近由歐洲辦到頂上萬蘭池酒來助發售其庄係作鐘鏢香味異常芳烈凡輕酌飲者莫不盛稱此酒之佳茲特將此酒票列登告白佈明 諸君賜顧請至葛士兄弟洋行隔鄰樓上本公司選購并祈細認此標并有華字小票黏於樽上方不致誤特此佈聞

大英一千八百九十三年八月五號
新嘉坡峇知里彌公司謹啟

新到脚踏快車發賣



啟者本館前者所印電報冊就碼雖然最稱精當是以一經印就購者莫不恐後爭先習時未久早已一律沽清日六向時有人到本館問沽愧無以應爰再加工精印所有號碼編次均已細心核校不舛毫釐而且益求精較於前者所沽之冊尤為美備 諸君欲有選購者請移玉至本館面商為盼本館告白

啟者本公司現有脚踏快車出售其車輕巧利便最能耐久且快捷異常無論雙輪三輪各式俱備前於西七月六號及九號時曾有人以本公司所售之車與他號之車賽相而本公司之快捷者洵稱第一妙製此等快車最合於東方各埠所用而且價甚相宜 諸君賜顧請移玉至土庫街第十二號門牌本公司內面商便得特此佈告

大英一千八百九十二年七月三十號
光緒十八年閏月初七日
來星亞兀禮付公司謹白

各款新巧細飽出售

啟者本號所製細飽久已馳名遠近其飽係照奧國都城新式其飽可口計有牛乳細飽及白細飽未飽飽數種色色俱佳不能備述尚望諸地同人所同稱美 諸君定製可列單到來通知即能如期送交并無貽誤并常有製便之雪糕沽賣 諸君賜顧請即 玉臨小坡城多利亞街門牌第六號英國女塾對門本號內相商便得特此佈告

大清光緒十九年十一月廿一日 辱蘇嘉慶啟

象頭標蜜酒出售



啟者本公司由歐洲督辦象頭標蜜酒先那帶酒來助專為實得力諸仕商所用此酒氣味香醇且能煩解渴於實得力地土最屬相宜倘諸君所用特將其標式列於中俾諸君一覽而知按式購



取倘蒙 光顧請至舊巴更街萬興號右鄰本公司公細認象頭標為記庶不致誤價極平特此佈聞

新嘉坡峇買公司謹啟 天

啟者本廠精本日已在叻地開張專伊向各處購辦貨物來助應沽而本廠沙井專辦之馬標種作及開礦等各項器具發售至本廠設在土庫花園邊迷打里路第C七號門牌 諸君光顧祈即惠臨為盼

大英一千八百九十四年正月四號
大清光緒十九年十一月二十八日
伊沙機廠告白

啟者本館前者所印電報冊就碼雖然最稱精當是以一經印就購者莫不恐後爭先習時未久早已一律沽清日六向時有人到本館問沽愧無以應爰再加工精印所有號碼編次均已細心核校不舛毫釐而且益求精較於前者所沽之冊尤為美備 諸君欲有選購者請移玉至本館面商為盼本館告白

水藥生醫耶亞



FOR COLDS,
COUGHS,
HOARSENESS,
AND ALL
Throat and Lung
DISEASES.

As an emergency medicine, a safeguard for children, an ever-ready remedy to be relied upon in cases of colds, coughs, croup, whooping-cough, influenza, and all diseases of the throat and lungs, Ayer's Cherry Pectoral has no equal in pharmacy.

Ayer's Cherry Pectoral
Prepared by Dr. J. C. Ayer & Co., Lowell, Mass., U. S. A.

Beware of cheap imitations. The name—Ayer's Cherry Pectoral—is prominent on the wrapper, and is blown in the glass of each of our bottles.

The Singapore Dispensary Ltd.,
General Agents for The Straits.

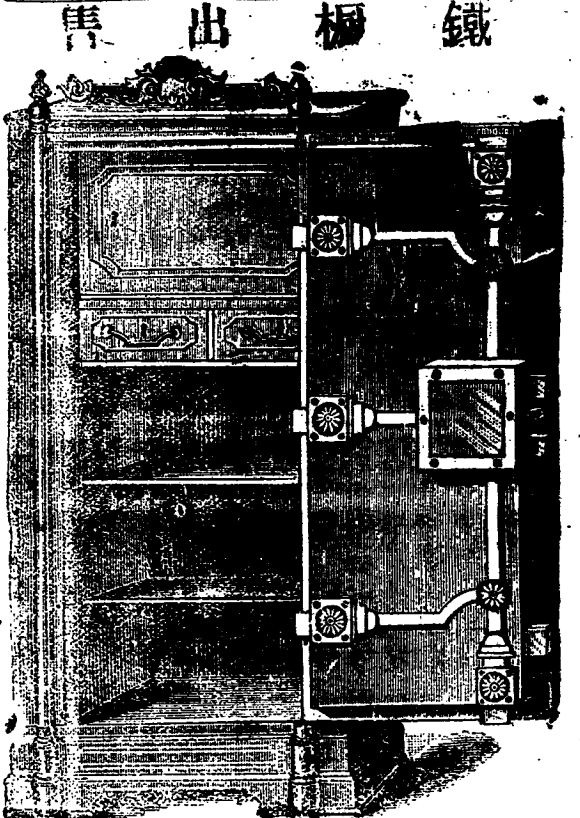
啟者本醫生所製之櫻桃水藥其功效神速凡患咳嗽氣喘等症服此藥者無不立效如神回非凡藥所能及也 諸君有欲用此藥者祈為細辨免為偽藥所欺至本醫生所製之櫻桃水藥其瓶上玻璃製有本醫生名字而包頭亦列有本醫生之名庶免為魚目所混現此藥寄在星洲力境內德記星架坡藥房代售 諸君祈用祈至該藥房採買可也此佈
西一千八百九十三年九月廿三號美國醫生亞耶謹啟

實勝越招商承餉示

實勝越參政司麥 為招承餉碼事照得本國家現有以下所列各餉碼招人承辦此示仰商民人等一有知悉爾等有欲承充此碼者其票當於西本年四月十六號即華三月十一日禮拜一上午九點鐘以前送呈以憑選擇至其餉碼係承辦以三年為期由西本年七月一號起算茲將各碼條開如左 一鴉片在粵勝烟碼係各境內地地方由丹戎檳卓起而峇南港亦在其內其港計體三百七十英里之長 一賭碼亦由丹戎檳卓起而沙囊河亦在其內 一酒碼亦由丹戎檳卓起而沙囊河亦在其內 一所入之票務須書寫英字外用火漆封固票外書明呈交餉碼實勝越參政司收閱字樣 二所入之票每碼須分條寫明而後再書其總數方為合式 三所有棄取之權悉由國家主裁不得執價高者得之說 四投得之人當各覓妥當保人保其如約而行 五有欲知其詳細情形者在可代運人巴督申西蠻洋行詢問如在龜精實勝越則向本署詢問便能知悉各宜踴躍特此諭知 大英一千八百九十四年二月十七號 示

小輪出賣 ○啟者本機器廠近有新製小輪船二艘出售該船一名基里排係用蓋智木製就船底包銅板甚為堅固計船身長四十五英尺闊九英尺深四英尺三寸食水深二英尺四寸有大客房一間在於船頭甚為華美船尾更有貨艙一間其水櫃甚巨係為銅製而機器甚為堅固且殊靈便每點鐘能行九英里半此船用以來往內河或附近小埠最為合式又一艘名曰翠池亦為新製機用蓋智木裝就而包銅板者船身計長四十一英尺闊七英尺六寸深三英尺九寸食水二英尺六寸每點鐘能行九英里以上輪船所用機器係英京著名巨廠照法製造并經機器師親為監督是以美備異常現此二船一切均已預備可以立刻展輪統計南洋各埠小二船其輕捷之處無有能出其右者 諸君有欲看閱請至甘榜麻六甲本廠內詢問便得此佈告 大英一千八百九十三年八月三號 來里亞兀禮付機器廠謹白

本號輪船往來各埠定期列如左
在各埠往實叻日期 在實叻往
麻六甲每逢禮拜一五日下午四點
鐘開行 由麻六甲往芙蓉每逢禮
拜二六日中午十一點鐘開行 由
芙蓉往吉隆坡每逢禮拜二六日下午
午六點鐘開行 由各埠回實叻即
號日 由吉隆坡回芙蓉每逢禮拜一
四日下午四點鐘開行 由芙蓉回
麻六甲每逢禮拜二五日上午十點
鐘開行 由麻六甲回實叻每逢禮
拜二五日下午四點鐘開行 另有
輪船在叻往麻六甲吉隆坡實叻午
每逢禮拜五三點鐘開行特此佈告
豐源號謹白



啟者本行所售之鐵在法本坡馳名已久素蒙 諸君購用無不感稱其妙計此廚之大小共有五種而價費最少亦在一百元以上而此鐵櫃乃歐洲著名工師所製極為美善本坡所有西人齊智人以及作椒番生理諸華商多向本行購買以為貯銀之用因本行所沽者均用頂上物料製造而成不惟能壯觀瞻且異常堅固無論火燒盜劫均保無虞貨美價廉莫此蔚甚倘諸君有欲購此廚以收積重寶可至本行選閱是幸此佈
一千八百九十年元月四號
丕殺呼魯公司謹啟
加珍目丕殺公司謹啟

瘋人竊路 ○廿四日本城西醫院內有病入自縊於其中查此人係患失心瘋狂無度院中人役業已為之防守不意於偶雨疎防之際其人竟用布捲成索狀以縊畢命然當其就縊之際已為該院之印度役人所見不意並無利器不能斷其縊索不得已奔告於人治諸人趨至之時則已救無可及矣噫

暗差繫獄 ○吞臘閩人蔣添盛告暗差林水石林春木搜槍銀紙一案本報已將各情備登報續茲悉此案已由巡理府提訊教堂至廿四日始經訊定以兩差委有應得之咎因判林水石監禁六閱月林春木監禁兩閱月

異產錄聞 ○二十三日有友人自曼坡來叻據云該處土雅來耶地方有穆拉油人亞義閣曾娶伊族某女名餘那為室經閱數年未嘗一育會於去歲婦忽芝蘭入夢暗結珠胎弄璋弄瓦會有其期聞夫婦不勝狂喜以為伯道縱悲無兒中郎仍慶有女膝下呱呱不致文穆之終遺迨至十五日婦當坐蓐之期震占一索竟兆熊罷之祥及至細察該兒五官依然俱備而手足俱作猴形渾身毛長寸許聞夫婦驚駭異常以為產此不祥實恐貽羞門第擬欲棄寘隘巷平林之中時適有其同籍人沙禮者聞而察之念觸慈祥而體好生之德因欲撫而字之以規後來究竟問討之沙則抱之而歸惟至今依然尚活此皆友人所親目擊者也言之鑿鑿爰姑錄之以紀其異亦可知天下產胎一節真無奇而不有矣

累及其友 ○粵人曾亞栢向在打石街蔡某烟廠傭工頗稱勤儉曾有友人何某者係烟海中人也常至該廠爭榻烟霞恒伴吞雲之會然而囊費用盡積久告貸曾以朋情難過因代認賬銀一元五角之譜而何猶未備欸相償也乃於廿一夜何復至該廠吸烟評茶品茗運漏已深爰向該廠寄宿聞於何眾睡熟何竟潛入蔡房盜蔡之綢衫褲二襲及錢鏰三元嗣天甫黎明遂即開門遁去嗣至蔡起察覺知何盜去銀物現已在逃無從緝獲爰以何係曾友因將曾之薪金項下扣除英銀五元五角以償何之盜欸及賬目等數惟曾以何友波累理屈難伸雖覺無詞可對而心却不甘因亦辭工而去噫何之不良誠太忍哉然而烟人無品亦於此可見其一斑

性命鴻毛 ○聞有瓊人楊某者向以行船為業前數年頗有所蓄因與妓婦羅氏結露水烟緣嗣出腰纏之資為妓償彼花債稅於東陵某屋藉作藏春海外為家竟視作有情眷屬矣不意婦蕩冶性成弗甘約束嗣以楊過於防檢恍如日坐針氈仇儷同視因相對意與毫無以故反目稽唇時多詬謫自是楊以婦行若此要必異志久萌一舉一動愈覺防閑倍密惟婦屢欲效月娥私遁爭奈未得其期因於廿一日伺楊外出爰拾軟細各物呼車他適不料狹路相逢邂逅偏巧適該車道經大吧窰地方偏與楊相值於道為楊察覺楊即喝車暫停詰婦所去婦以事敗計窮伴以探視而對楊以婦語支吾因上厥車喚車夫為之輿返歸至家楊啟婦之包裹察係婦之衣物橫行裹去知此一舉係作黃鶴高飛不回故壘因以大義責之以俾將來婦弗語迫至入夜楊適外出婦竟暗購阿芙蓉膏和水服之疑畢殘生幸楊賦歸向早察覺婦之服毒急為灌救其烟始行吐出而性命復全楊至是以婦品性難移甚且等鴻毛於性命擬欲聽其默化不敢如從前之過於繩墨云

積盜繫獄 ○閩人陳錦隆向在苑生巴虱德源號領我傭傭工於二十三夜九點餘鐘時陳適自外而歸忽見一人負有碩莪粉一包方欲出門陳詰之為誰胡乃深夜負粉其人支吾以對陳因細察知為盜竊其人自知事敗急即卸包欲逃陳乃鳴捕執逮於案二十四日經晏太守提訊查其人係屬閩籍姓其前已犯盜二次兩繫於獄茲則期滿出獄甫閱兩日復敢再行作盜故判黃罰禁三閱月以示懲儆

毆犯罰鍰 ○閩人蘇在道線有盜案罰鍰禁獄中廿三日不知何緣何事與守獄之孟買差名敦勞申者互相角口竟被敦執有柴校毆傷厥腹適被巡獄官察至見其情形不直敦之所為因即控敦案廿四日經晏太守提訊判敦罰鍰五元示儆

放火案錄 ○廿四日巡理府提訊放火案一起原告陳亞杞潮人也到案供稱向在距坡三英里之石叻門路傍蓋搭蓬寮賣老葉為業是日早約四點餘鐘之際天猶未曉乃於睡夢中忽覺火星灼體驚醒看視則其屋業經着火趕即逃出屋外遂於火光之下見有一人急足而逃因疑即放火之人即追而前其人遂被穆拉油值道所獲等詞查被告名沈寶儀閩籍人是日府尊訊後尚未能判其曲直因命將案展至廿九日再行覆訊

控母奇聞 ○中國聖人之教於父子一倫視為最重為子者事親自應盡孝或以事觸親之怒至遭責罵亦不敢稍存怨懟於心故例載無故殺其所生子者厥罪不過止於杖刑此聖王所以為天下教孝也惟西國之例則有不然蓋西例素法平等入皆有自主之權不得有厚此薄彼之分故無論君臣父子兄弟夫婦之間莫不以平等待之雖然遐荒僻壤陋俗滂風亦曾未有以子而控其母者有之則自林氏子始林本潮人也而生長於叻中現方志學之年在小坡三峇華街居住椿萱早謝僅存庶母吳氏一人矢志孀居撫之成立然則分雖庶母而恩義則與親母無殊矣乃前日林忽足繫小鐵鍊末搭一竹椅林并荷之至善館稱其母吳氏前日命其出門作小販生涯而已屢次梗命不行母怒即以鍊鎖其足而繫之於椅等詞差館聞爰命其赴府署請票而控其母云云林聞言出門去其後若何刻仍未悉然以子而赴差館控母則洵千古未見未聞之異矣

屋門潮韻 ○嶺南新會屋門為宋帝昺避元兵駐蹕之所盤盞之類日久沈埋土中或深藏波底土人多有得之者但每見天即行破碎絕少全者有某甲者以漁為業前數日偶垂綸於此見水際徹夜有光異而洄之洄得瓷碗一具出水如新精彩百倍且絕無瑕疵猶為罕見

有某乙者素好古玩見之購以銀缺三觀尹少之勸以... 乙不新即與之欣携以歸如獲拱璧人曰此物將以桃那石供水仙子乎抑將有用也乙曰予不知凡幾器在水十中輕數百年大氣盡去以貯食物雖感暑不腐故特寶之試之果然乃知物聚於所好噫噫其與乙有緣耶不然何其不為玉碎而竟瓦全也

星報戾止 ○揚州來書云出使英法義比四國大臣黃仲憲星使於客臘二十九日行抵揚州先一日瀛春已遷入宅中星使官助用昔安小火輪拖帶既下旋文武各官皆呈手版稟謁星使卸命與入城至軍械所行轅暫駐聞星使並不携眷出洋擬就軍械所棲其極端旋消吉本月初八日起程或曰須赴金陵一行然後至滬會同參贊辦員出洋履任

擬增河督 ○津友有稱許仙屏河帥由豫改節刻已行抵蘆溝橋即命工於繪圖之人詳繪永定河形勢俾可一覽瞭如就便親履履勘與周玉山廉訪晤商繼後即當晉京 陛見面聆 宸訓兼商之政府然後來津把晤傅相詳議一是外間傳說許帥擬將永定河水導之使趨山西地方而直隸則築以大堤堵遏勿令東來又擬增設北河總督一官專司治水俾分傅相無勞按北河總督於康乾年間兼併迄今二百餘年此次增置局固必不變一新從此實有專職水無泛溢非社稷蒼生之福歟然兩說均得自風聞確否且俟續報

京報選錄 ○頭品頂戴兩廣總督臣李瀚章二品頂戴記名副都統粵海關監督臣聯捷奏為金價太昂循照舊章難以採辦懇天恩俯賜准予按照時價從寬採辦恭摺具陳仰祈 聖鑒事竊粵海關每年辦解廣儲司造辦處足金各二千兩分四季解交從前每金一兩按照十八兩五錢採辦連保燕燒在內嗣光緒十四年十月間經前監督長有札飭南海番禺縣查明時價每金一兩實需價銀二十四兩八錢不敷甚鉅是以會同前兩廣總督臣張之洞奏請 敕部核議准照市價長落開銷旋准部覆予從寬辦理每金一兩開支銀二十兩以資採辦查於光緒十七年十一月抵任起即辦解春季足金一千兩其時市價每金一兩值銀二十五兩照部定價值不敷銀五千兩迨十八年春季長至二十五兩二錢夏季長至二十六兩三錢秋季長至二十六兩八錢本年春季長至廿八兩夏季長至二十八兩八錢秋季長至三十兩有零粵海關南海番禺兩縣申報有案從前猶恐商賈攔斷故意居奇今則中國所運洋欸其金磅價隨時漲增難以稍核實緣洋商貿易取其利便收買甚多以致格外騰貴臣任內所應造辦探辦金兩如照每兩二十兩辦銷共需銀六萬一千餘兩實屬力有未逮惟有懇懇 天恩救下戶部核議將粵海關探辦金兩准予按照時價長落核實開支以資辦公而免貽誤臣瀚章詳加體察委係實在情形所有粵東金價太昂循照舊章不敷採辦懇 天恩敕部查核准予從寬採辦銷緣由謹合詞恭摺具陳伏乞 皇上聖鑒訓示謹 奏奉 硃批戶部議奏欽此

賑捐請獎實錄章程 ○啟者新嘉坡萬興德源福山紹興文行堂各捐局收捐實錄虛銜實錄數目備錄於後 監生每名實錄三十元 從九銜每名實錄二十八元 州同銜每名實錄一百元 同知銜每名實錄六百九十元其餘職銜請 封恭照此例推算本局向章移文雜費一概免收用再通知各埠有志顯揚之士踴躍捐輸幸勿觀望特此佈 聞 大清光緒二十年正月廿四日 綜理南洋等處勸辦順直山東江蘇賑捐核獎委員謝謹啟

承頂聲明 ○啟者浦主陳元慈有舖一間坐落在豆腐街口門牌五十九號舖底傢私什物召人承頂今有建南客棧承頂修整卜吉開張如有來歷不明及賒借揭項等情概與建南客棧無涉此係歸舖主調理特此佈告 光緒二十年正月廿四日 建南客棧謹啟

勸辦賑捐 ○竊照本局自光緒十六年奉文南來勸辦蘇浙賑捐嗣迭奉委辦順直山東江蘇各捐所有請獎 部照均分別先後按名換領毫無錯誤快此人所共見共聞至本局現辦山東順直捐自前年會同本坡國恒號東朱君子佩開辦以來收捐銀數悉遵 總局定章貢監銜封四項每例銀百兩折收實銀二十三兩正翎枝五折洋元按照市七錢二分扣實實銀上兌移文禮費一概免收茲查山東捐前年奉 福撫憲 奏准展辦扣至本年二月初四日一年期滿停止伊邇用特通告南洋各埠情殷助賑有志顯揚者迅速報捐幸勿懷疑觀望是所盼切特此奉 聞 大清光緒二十年正月二十一日 綜理南洋新嘉坡等處勸辦順直山東江蘇賑捐核獎委員謝謹啟

渣甸輪船行期 ○啟者茲有渣甸輪船名永生大有一千五百七十七墩已於西二月二十四號即華正月十九日由香港起程定於西本月廿九號即華本月廿四日即能抵叻上落貨客畢即展輪往 檳榔嶼 加刺吉打等處 諸君有欲附貨客者請至本行相商為盼 大英一千八百九十四年二月二十七號 大清光緒十九年正月廿二日 莫實德洋行謹啟

華英同文館告白 ○啟者本館現因華歷新年循照舊章暫為歇館茲定於西本年嗎只月五號即華本月廿八日禮拜一再行啟館是日午九點鐘時本館總教習當在學堂之內將本年新到童童親為註冊至諸童欲在本館內或為烏節路本館別墅中居住者本院自當格外留心整理俾得音聲以攝天和并盡心教導諸童循規蹈矩熟攻英文語言至於本館及別墅均屬地方幹潔居此者可令心曠神怡諸君有伴子弟命入塾從前老前早 惠臨註冊是荷特此佈告 光緒十二年正月廿一日 華英同文館總教習基里蘇謹啟

華英同文館告白 ○啟者本館現因華歷新年循照舊章暫為歇館茲定於西本年嗎只月五號即華本月廿八日禮拜一再行啟館是日午九點鐘時本館總教習當在學堂之內將本年新到童童親為註冊至諸童欲在本館內或為烏節路本館別墅中居住者本院自當格外留心整理俾得音聲以攝天和并盡心教導諸童循規蹈矩熟攻英文語言至於本館及別墅均屬地方幹潔居此者可令心曠神怡諸君有伴子弟命入塾從前老前早 惠臨註冊是荷特此佈告 光緒十二年正月廿一日 華英同文館總教習基里蘇謹啟

華英同文館告白 ○啟者本館現因華歷新年循照舊章暫為歇館茲定於西本年嗎只月五號即華本月廿八日禮拜一再行啟館是日午九點鐘時本館總教習當在學堂之內將本年新到童童親為註冊至諸童欲在本館內或為烏節路本館別墅中居住者本院自當格外留心整理俾得音聲以攝天和并盡心教導諸童循規蹈矩熟攻英文語言至於本館及別墅均屬地方幹潔居此者可令心曠神怡諸君有伴子弟命入塾從前老前早 惠臨註冊是荷特此佈告 光緒十二年正月廿一日 華英同文館總教習基里蘇謹啟

貨棧招租 ○茲啟者有棧房十間址在牙籠境門牌均列四百二十二號每間頭分ABCDEFGHIJ一字凡土油或鹽或火牌俱可收貯倘 諸賢行有合意租賃者請祈至到做面商租銀自當格外平宜謹此佈聞
大清光緒二十年正月十八日

頂上旗標蜜酒



啟者本行現承英京達丁南禮釐蜜酒公司之旗標蜜酒此酒業經致推究為第一上品其性清涼解毒飲之能令人心曠神怡誠蜜酒中之最佳此酒向由本公司代沽今助地然甲直洋行暨各沽酒之店亦有零賣 諸君有到份之癖者向祈移玉前往選沽為盼端此佈 聞
英一千八百九十三年元月十七號
慕娘公司白謹

精理機器 J. LAWSON.

Consulting Engineer, Surveyor and Machinery Valuer. MARINE CLUB. Superintendent Engineer, S. S. Singapore.

大坡源順街吳安和號謹啟
啟者余素精於機器之學曾在英京考授機器司之職所有輪船估價及代理買賣火船並修補輪船火鑪等一切體般機器吳不善為料理主顧不誤更能代 諸君查看輪船並督理製造各種機器等事 諸君光顧請移玉至上庫花園邊士丹士里荷蘭水公司樓上本寫字樓內面商便得端此佈聞
英一千八百九十三年元月七號
然羅華謹白

紅首仔標萬蘭池酒出售



啟者本公司所製之紅首仔標萬蘭池酒馳名已久乃在歐洲名家所製自一千八百一十九年相傳至今已閱七十年之久而其酒收存年數十年方肯出而沽賣故其熱氣概已全消所以 諸君沾飲者均深讚譽在歐洲一帶各國之人無不喜飲處酒因其氣味清香遠勝於他酒故也是以本行特辦此酒來助發售自此酒到助而後凡沾飲者無不嘉稱其美且此酒與本坡天氣甚為合宜 諸君賜顧祈細心辨認紅頭庄及以上所列各標頭并有來士古乙拿標只為司等四字為憑庶免為珠目之混是所切

大英一千八百八十九年拾二月三號
不登呼聲即前加珍麥洋行 天

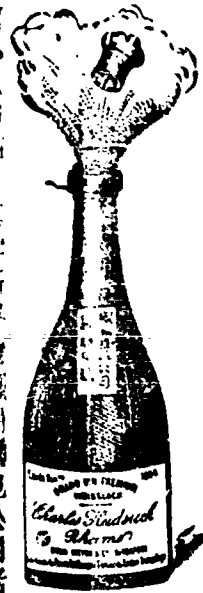
正金標萬蘭池酒出售



啟者本公司所督辦正金花標萬蘭池酒久已馳名助諸君沾飲者均深讚譽在歐洲一帶各國之人無不喜飲處酒因其氣味清香遠勝於他酒故也是以本行特辦此酒來助發售自此酒到助而後凡沾飲者無不嘉稱其美且此酒與本坡天氣甚為合宜 諸君賜顧祈細心辨認紅頭庄及以上所列各標頭并有來士古乙拿標只為司等四字為憑庶免為珠目之混是所切

以上所粘各標如無本行不登呼聲字者即為假貨幸勿為之誤
大英一千八百八十九年十二月三號
不登呼聲即前加珍麥洋行 天

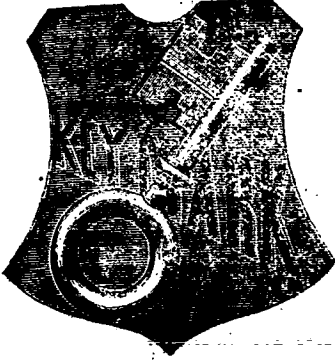
三品出品售



其酒係白頭款式器皆有年法飲 諸君莫不稱其香醇奈近有無恥之徒假冒本庄三品酒款式以圖魚目混珠情殊可恨嗣後 諸君若買本行白頭三品酒者請認明本號招牌之內

有小瓶而計其字新器更顯明也公司者始無誤若此字樣即屬假冒請為細認此佈

蜜酒發售



啟者本行由歐洲辦到上等密酒來叻發售其酒甚佳茲將標頭印出 諸君光顧所為細認免致有誤近聞有無恥之徒假冒本行標頭酒酒希圖魚目混珠最堪痛恨今本行再行核定於酒樽木枊內加鐵烙以行形以示分別倘 諸君有知何人假冒到請本行報明即謝花紅銀二百大元經官訊定即能給發斷不食言再此酒不能取往

他各埠均能運往此佈 諸君
大英一千八百九十三年五月廿六號
大清光緒十九年四月十一日

明碼也洋行謹啟



BEEHIVE BRANDY

TO BE HAD OF ALL WINE MERCHANTS

敬啟者本公司親赴法國督辦上好萬國酒池酒來叻發售其酒清香濃郁醇厚真為飲之誠可令人長血氣壯筋骨悅顏色妙莫窮今市上所有萬國酒池酒無有能出其右者誠佳饌中妙品也至此酒本公司一經沽出餘無別家出售 諸君光顧請細認蜂窠標頭為記並細辨香味方不致誤價甚相宜倘有欲購之者請至

大英一千八百八十八年六月二日
大清光緒十四年五月十一日

明碼也公司謹啟

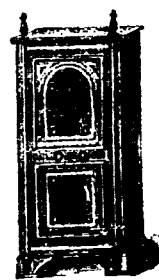
烏密酒發賣



啟者本行向由英國督辦各種美酒來叻發售久已遐邇馳名茲復由英新辦到烏密酒到叻應店此酒香美異常不惟飲之可口且能保養精神調和血氣常飲令人不生疾病誠酒國中上品也 諸君光顧應細看以上所列之狗頭標頭不致誤且價甚相宜倘 諸君有欲飲者請至本行取用可也此佈

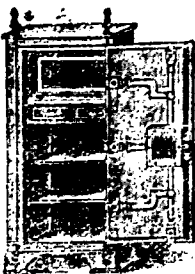
大英一千八百八十八年八月十五號
明碼也洋行謹啟

名鐵櫃發售



啟者生之道所最要者則惟薄其大則惟細然必須有以善藏始無意外此本行鐵櫃所以為 諸君之所共賞也啟者本行所賣之鐵櫃久已馳名於東方一帶而於叻坡則聲名尤著至本行所賣此等鐵櫃已有三十年之久其製法為堅固保能避火且其匙鑰甚妙斷非盜賊等所能開計其內全身均用鐵製成並無雜以木料且諸櫃自前至今均為一式堅固耐無有優劣之分至於各廚大小不一而價則約一百元至四百元凡用之者可保其不礙焚燒即火災亦無所損本行之鐵櫃實為叻坡諸華商所喜購而本行每年所沽亦殊不鮮茲特為之佈倘 諸君有欲購者請即至本行選購為盼

大英一千八百八十九年十一月廿八號



明碼也洋行謹啟

