

大清光緒十八年

本館新聞除禮拜外日出一
紙 諸君賜閱本報者無論
本埠外埠均可函致本館取
賜如外埠則加寄費不
也除日報照常刊送外復不
惜工本從英國採辦釘書機
紙各機器以待與 各官商
刊印書籍單件並有英國各
體活字及各式花邊等延有
西人操印工藝甚精所有中
西文字均能刊印並有石版
印字大小機器均用精工刊

第三千二百八十六號

申報

(本館開在舊巴路口門牌第十一號)

印工緻絕倫前延有文士書
寫各體文字現由上海購到
各種新式活字其書目另行
刊佈所有各名其相宜
才德所登來札原擇其有益
世道人心者刊登否亦須無
礙於人而後始錄其有謬屬
成文以及支離費解者概不
刊報嗣後 諸君來札尚祈
自諒更須寫實里而後致
登但來稿登與不登均不能
將原稿收回也 本館謹白

壬辰九月初九日

凡刊印告白第一日每一字一仙第二日以下每字半仙 凡刊印告白第一日每一字一仙第二日以下每字半仙

延請司數 ○醫者按本館欲延請書記一名以司數目單札等件其人須明曉漢日字法體好
粗通文翰更須不吸鴉片者方能合用 諸君有欲承斯之者請向本館主面商可也此佈 本館謹白
延請收數 ○改者按本館欲延請收數兼探訪行情人一名其人須生長助中能識中西文字者
方能合用 諸君有欲承斯之者祈向本館主面商可也特此佈告 本館謹啟

電報冊出售 ○本館有電報冊出售其冊分列各省并其合於商家所用倘 諸君
有欲購買者請至本館取閱價甚相宜特此佈告 本館告白

新嘉坡等處總領事官黃公度觀察稟稿續錄

以上所陳略舉大概華民出洋謀生遠者或一二百年或數十年然在海禁未開之前其習漢海外轉徙他
方者一任小民之自為 朝廷未有設官護商之舉近年以來若舊金山古巴秘魯及日本之橫濱長崎等
處始設有領事南洋各島前有新嘉坡領事近復改總領事商民人等咸戴 皇仁自晉驟早災及順直水
患皆踴躍輸將爭先恐後捐數之鉅過於他處顧小民既抒其嚮化之誠盡其報 國之義而從前中外懸
隔官商阻閱所有弊端司其責者若不為之設法革除非特無以彰 朝廷漸被之德抑恐商民牛賦望之
心較道反覆熟思擬請 憲台咨請 兩廣督部堂 廣東撫部院並請補咨 閩浙總督部堂將新嘉坡
改設總領事兼轄麻六甲檳榔嶼海門等處各該由通飭閩粵各處地方官查照此後遇有弊端關係較大
者由職道稟請 憲台咨請 閩粵督撫憲核辦其小事即由職道徑咨各地方道府州縣核辦若內地案
件牽涉外洋者亦請各地方官徑移職道查辦務期中外官商息相通互相關照互相保護而後仰副
朝廷設官護商之至意再職道領事處向有分票 北南洋大臣 粵東督撫憲公文以後遇有公稟擬請
並稟 閩浙督部堂察核所有職道稟請移咨 閩粵大憲飭屬知照各緣由是否有當伏乞 憲台核
施行謹肅具稟 敬請 鈞安惟祈 垂鑒職道遵憲謹稟 右稟 欽差出使英法義比大臣薛 憲批
照錄 欽差出使英法義比大臣薛 為札飭事照得本年五月初六日承准 總理衙門咨復內開准咨
稱據新嘉坡總領事黃遵憲稟稱新嘉坡等處流寓華人日增盛感其往來貿易與內地互相關涉者有船
船財產逃亡誘誘等情數端新嘉坡近改設總領事所有從前中外懸隔官商阻閱弊端自應設法革除擬
請此後遇有弊端較大者由總領事稟請出使大臣轉咨 閩粵督撫核辦其小事由總領事徑咨各地方
道府州縣辦理以期中外官商息相通互相關照保護除批准分咨 閩粵督撫外呈請查核等因查該
總領事所擬各條係為保護華民起見自應飭令照辦至該處緊要事件若必稟由使署轉咨 閩粵督撫
轉轉督運動須逾月設有要事恐誤機宜自應一面稟明使署一面稟請 閩粵督撫飭屬詳察詳稟後即將原稟咨呈總領事
可無隔閡等因以上乃薛星使轉述總領事復之詞緣星使核悉觀察詳稟後即將原稟咨呈總領事
容覽也計觀 憲札已准覆察遇有緊要事件儘可徑稟 閩粵督撫辦理然則力量更為重大消息更為
靈通凡我華民當無不受其利益矣竊思不禁為之雀躍者久之

諭旨錄

○八月十四日奉 旨山東道監察御史員缺著羅鴻書補分發浙江補用道陳乃

瀚安徽試用道朱文藻江蘇補用知府吳增俸陝西補用知府劉本補浙江補用知府何仁輝浙江試用知
府劉澐錢謙江西補用同知潘謫雲南補用同知毛崑豐江蘇試用同知宗錫衡江西試用同知宗錫衡
浙江試用同知黃家瑜浙西試用同知鄭汝濤安徽試用同知宗錫衡浙江試用同知宗錫衡浙江試用
廣西補用知州何臻祥雲南補用知州蔡秋河南試用同知李開藩廣西試用同知宗錫衡浙江試用
縣高福和直隸補用知縣趙恒培廣西試用知縣任國鈞四川補用知縣周昌晉廣東試用知縣周昌
會一甘肅補用知縣趙先知江西補用知縣任國鈞四川補用知縣周昌晉廣東試用知縣周昌
知縣劉傳祜江蘇試用知縣江蘇試用知縣江蘇試用知縣江蘇試用知縣江蘇試用知縣江蘇試用
廣運山西試用知縣趙英勳萬有嚴浙江試用知縣任國鈞四川補用知縣周昌晉廣東試用知縣周昌
四川試用知縣蕭澤厚廣西試用知縣梁景會浙江試用運庫大使劉景衡福建試用知縣胡林兆

廉訪視事 ○新任本坡正按察使司傅廉訪來叻一事前經列報茲悉廉訪於昨初七日業已陞堂視事而本坡官紳及各西紳女眷等多往公堂致賀是蓋瞻所應然也

銀紙作偽 ○檳城遞來信息云該處近來多有偽造之爪亞銀紙用於市中商人初不知之常致被其所騙查此等偽紙有一千兩者亦有五百盾者製造頗工略一大意即為所成蓋其製作頗善銀紙之面猶有破綻惟紙背竟與真者無殊是無怪嶼地商人不能察覺也作偽騙人其工至此可勝歎哉

實屬表信 ○頃接實屬表來信云呼倫碩爾投續築車路一事現在將屆告成而施制府已定於西十一月七號即華本月十八日到該處舉行開車之禮云云然則昨報制軍欲往實屬表一事想亦由於此也

輪船遇風 ○香港遞來信息言去月廿九日德忌利士洋行之科慶沙火船由淡水廈門汕頭到港稱十九早由廈門啟行適遇東北風大作時風雨斜降至廿九度零九分迨至下午五點鐘該針降至廿九度零七十二分風勢漸勁波浪愈猛巨浪衝船而過船面濺水被濺入海中是時雲霧低垂離一里之遙亦不能瞭望及至夜半風雨斜針又降至廿九度零六十五分風聲怒號較前尤甚二十早儼成颶颶之勢適鳴九點後有波浪衝過船面有小鐵屋及各項物件皆被衝散無踪有汕頭水手被浪推仆致受相傷故船抵汕頭時即將二人送至岸上醫理當二十日上午十一點鐘始見岸舟師即命駛近海墘地頭以避風至五點鐘船抵平海即在此寄碇廿一早始復展輪首途船上諸人僉謂風浪之大為從來所罕見今得免意外實為幸事云

法京近報 ○法京遞來信息云法人近聞暹羅東部佔及越南疆界則越之商務亦必多為所奪法人緣是遂噴有煩言故法廷已迭次照會暹廷詢問其事至於暹廷作何覆答則尚未得而知也

重用高民 ○近聞俄廷諭令管理西車里火車路官員多用高麗工役另眼相看蓋俄廷欲藉此以要結高麗民心以為異日之用總計本年高民之由北鄙以往西車里部作工者有九千七百餘人溯查自一千八百八十七年以來高民之受僱於俄者共有七萬九千餘人高麗官員雖見民人熙攘而往然祇謂近利每路索費銀一元並不憚及遠慮為之禁止高員之委靡如此而俄人之叵測如彼東望漢陽能勿抱杞人之憂耶

車務報章 ○頃閱本坡管理車務人員報章稱自手車新律舉辦以來所有各手車其領取一號牌照者計共十一輛領取二號車牌者計共三千五百一十一輛所收之項共計八千零一十七元九角中有三千八百元係為担保手車作按之項而諸車之犯事扣留者計共六十八輛中有七人係交巡理府懲辦業經府憲訊定六起且暫定罪今尚有一起未定罪訊定惟察車路役多係福州之籍若被控告而覓人代傳福州言語頗覺為難更查有吳姓者向在府堂執役吳曾自置手車八十六輛之多今據本員所核諸手車之候領牌照者尚有一千輛至五百輛之譜此外更有手車甚繁欲領新牌准查其車已就朽腐故尚未經給准惟據業前者謂現已函致日本訂造一二號之手車甚多欲將來叻領牌諒新洗諸車於西正月時即能寄到也至於車燈一項現已預備新式招人承造將來造成之日即可以一律用之至手車經紀諸人平日專代人領取車牌者今已概行屏絕不准若輩到而領取庶絕勒索弊端今更核定手車具保之章如手車一輛須取保銀廿五元五十輛以下即取保銀一百元二百輛以下即取保銀三百元但此等車牌無論何人皆能領取然則諸車主若求經紀代領則所費尤多究不知自行領牌尤為省費也稽查車務之差現已備備化等差役專為查察諸車載物有無違例而諸車夫否為強壯其衣袴否為潔淨所行道路否遵規矩夜間來往否會照例燃燈等情現在此等差館業已設有三所一在牛車水一在鐵橋北路一在東陵各差館均設有格式字樣如有控告馬車手車人役盜竊勒索以及一切非為之事可赴該館照式填寫即能代為查究凡各差館晝夜均開無論何時均可往為投訴云云以上乃管理車務人員報章所言茲照譯之以供眾覽

囚屍報驗 ○粵人鄭亞細向旅檳城無恙不為本年春間因查犯行竊爾吐之案於二月十七日為有司所獲嗣經訊定判將其監禁三年旋於三月十三日解到叻中迨至本月初六日該犯因病斃於獄中即經司獄如例明請官驗屍矣

購緝婦女 ○去月二十七日吉生輪船由香江抵叻有粵婦二口一名李亞好一名黃亞銀同附該船南渡據其所報係將言往檳城者該船抵叻即經護署訊問後業已照例放行詎近接檳城護署來文則此兩婦如尚未經抵汕實不知其何故護政公於此知其中必有弊端爰即出示并懸賞格為之購緝更將兩婦之相存於署內以備諸人到而辨認如有知其下落報明於署將其緝獲者即賞給花紅二十元云

地名補正 ○昨報爪碼近聞一則其地原係亞齊而昨報稱為亞兒者係照荷音譯出茲恐閱者不能了了故特將其地名再為補正以釋閱者之疑焉

查為無賴 ○本坡有西人名嚴士來者於初二日乘坐手車並不給值更將車夫毆打致傷其目因被控告到案旋經巡理府憲訊定判將其監禁十四日之期嗣經查得該犯前者曾經犯罪監禁三次然則併此一次共有四次之多是以司獄官以將其相映出存於案內以便

售發酒蜜



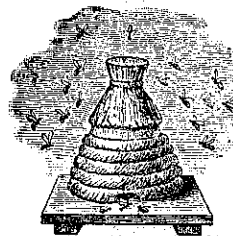
啟者本行由歐洲辦到上等密酒來
 助發售其酒甚佳茲將標頭印出 諸
 君光顧所為細認免致有誤倘有無恥
 之徒假冒本行鎖匙標者本行定必嚴
 為控究再此酒不能販往
 加勝吧 三寶龍 泗里末
 望加錫 檳榔嶼 日裡等處其
 他各埠均能運往並此佈 聞
 大英一千八百八十六年十一月十
 八號 天 明嗎也洋行謹啟

賣發酒密烏



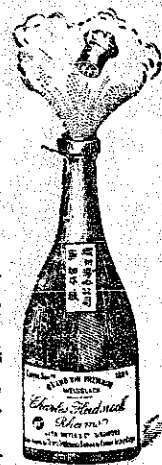
啟者本行向由英國督辦各
 種美酒來助發售久已遐邇
 馳名茲復由英新辦到頭爾
 士斗雲字號之狗頭標烏密
 酒到助助店此酒香美異常
 不惟飲之可口且能保養精
 神調和血氣常飲令人不生
 疾病誠酒中上品也 諸
 君光顧應細看以上所列之
 標頭標頭不致誤且其標相
 宜多 諸君本等對飲者務
 至本行取用可也此佈
 大英一千八百八十八年八
 月十五號 明嗎也洋行啟

法區上頂等標有池酒



啟者茲本公司親由法國督辦頂上
 好萬蘭池酒來助發售其酒清香濃郁
 醇厚異常飲之誠可令人長血氣壯筋
 骨悅顏色妙美無窮今市上所有萬蘭
 池酒無有能出其右者誠佐饌中妙品
 也至此酒惟本公司一家沽出餘無別
 家出售 諸君光顧請細認蜂窠標頭
 為記並細辨香味方不致誤價甚相宜
 倘有躉份之購者請早至 惠臨沽買
 是幸
 大英一千八百八十八年六月二十號
 大清光緒十四年五月十一日
 明嗎也公司謹啟

售出品三

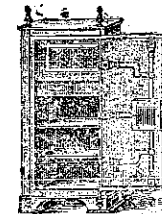


啟者本行督辦歐洲馳名三品洋酒來助發售
 其酒係白頭吹式發售有年沽飲 諸君莫不
 稱其香美奈近有無恥之徒假冒本庄三品酒
 款式以圖魚目混珠情殊可恨嗣後 諸君沽
 買本行白頭三品酒者請細認本號招牌之內
 有白紅包頭計華字號標頭為憑也公司者
 始無作若用字樣即屬假冒請為細認特此佈
 大清光緒十一年十一月初四日
 大英一千八百八十五年十二月十九號
 明嗎也公司謹啟

售發櫥鐵名馳



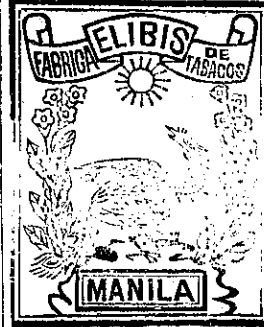
嘗思營生之道所最要者則惟儲蓄其次則惟銀兩然必須有以善藏始無意外
 此本行鐵櫥所以為 諸翁之所共賞也啟者本行所賣之鐵櫥久已馳名於東
 方一帶而於叻坡則聲名尤著至本行沽賣此等鐵櫥已有三十年之久其製甚
 為堅固保能避火且其匙鑰甚妙斷非盜賊等所能開計其櫥全身均用鐵製無
 雜成並以木料且諸櫥自前至今均為一式堅固並無
 有優劣之分至於各櫥大小
 不一而價值則約一百元至
 四百元凡用之者可保其不
 礙焚燒即火災亦無所損本
 行之鐵櫥實為叻坡華商
 所喜購而本行每年所沽亦殊不鮮茲特為之錄佈倘
 諸君有惠顧者祈即玉臨選購為盼
 大英一千八百八十九年十一月廿八號
 大清光緒十五年十一月初六日
 明嗎也洋行謹啟



棧房出租 ○啟者打石街邊館邊即前長茂號火確之處有新貨棧六間門牌第一百十八零六號第一百十八零七號第一百十八零八號第一百十八零九號第一百十八零十號第一百十八零十一號出賃每間可貯米石二萬餘包其為貨棧且門前臨港上及貨物甚為利便 諸君有欲租賃者請至本號面商便得特此佈 聞 大清光緒壬辰十八年三月廿三日 榮華路頭豐源號謹啟

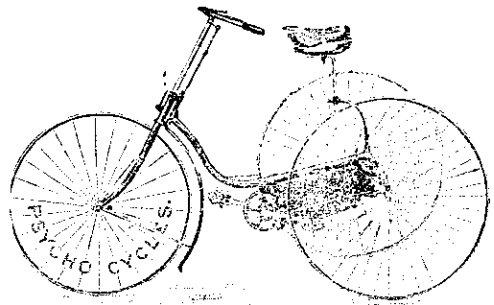
洋貨食物出售
 啟者茲有永利成及謙德隆 謝金發三號現再合夥在土庫前吉靈街第廿八號門牌即前葛士兄弟洋行舊貨棧桌之店開設永和成號專營售賣火食等物生理所有罐頭食物洋酒火腿以及銅燈雜貨等物均係由歐洲辦至貨色鮮美異常較諸別家大有不同且價甚相宜最益買家所用諸君有欲購用者請如期惠臨選沽為盼謹此佈聞
 大英一千八百九十二年九月十五號
 光緒十八年七月初五日 永和成號謹白

永和號正呂宋烟發客



啟者本號現在小呂宋坤督辦飛仙騎馬標鳳標及各款頂上月呂宋烟來叻發售其烟香清味美有提神消食辟瘴之功且價甚相宜 諸君光顧請移玉至順街胡南生石鄰本號內相商便得特此佈聞 英一千八百九十二年八月十一號 光緒十八年閏六月十九日 永和號謹白

新到脚踏快車出售
 啟者本公司備有脚踏快車出售其車極其利便最能耐久且快捷異常無論雙輪三輪各式俱備前於西七月六號及九號時曾有人以本公司所售之車與他號之車相賽而本公司所售快車之捷者洵稱第一妙製此等車款最合於東方各埠所用而且價甚相宜 諸君賜顧請移玉至土庫街第十二號門牌本公司內面商便得特此佈告 大英一千八百九十二年七月三十號 來里亞兀禮付公司謹白



啟者特此通知茲本公司定於西一千八百九十二年忽民末十一號即華九月廿二日禮拜五在勿里士萬總寫字樓齊集各股份諸人會議各事茲將所議節目列登如左 茲欲將本公司重新開設將現在之公司撤去而本公司所有欠人之項及他人所欠本公司之項均須逐一清理以便將股開辦而新公司股計銀份計共二十萬磅分作二十萬股每股所集一磅其中五萬份作為還清股計其餘十五萬份則每股先收十三司令四弁士之數其餘六司令八弁士公則俟至需用之時再行通知俾各股得以預便清償然其中有九千二百三十七份左右當出與維未施付收執若此股份常在羅告君名下則他日不能向其收取股銀凡屬股內諸君向應屆期玉臨從長酌議為望此特

三品酒出沽
 1882 GRAND VIN SUPERIEUR 1882
 PREMIER CRU

Cécile Hardier
Cuvée de Réserve
 BEIR & CO SINGAPORE
 Sole Importers for Straits Settlements and Netherland's India

啟者本公司由歐洲到頂上三品酒甚多來叻發售酒味甚美且價亦相宜茲將此酒標式附登報中諸君購而飲之細辨香味方知此言之不謬也特此佈

萬國池酒出賣

啟者以上標與所列之星標萬國池酒香味甘濃最稱美善飲之不惟不醉且可娛心養顏其益莫能殫述茲本公司特由歐洲辦到來叻應沽諸君賜顧祈請認明以上所列標頭為記庶免有誤特此佈聞

A. ROCHER & CO
 COGNAC

大英一千八百九十年九月二十號 羅買公司謹白

羅買公司謹白

水師副將部副也各前據... 奏明在案... 奏奉 硃批著照所請禮部知道欽此

精製機器

啟者余向精製造機器之藝... 諸君有欲購者請早惠臨為盼

自明心跡

嘗思易占脫輻未必非之子之無自詩詠綠衣或轉嘆誤人之不淑此夫婦之道苦人倫之變甚傷然而薄命之尤不可不將此中情形一呼日月而訴之... 大清光緒十八年九月初六日

渣甸輪船行期

啟者渣甸輪船名芝里打刺大有一千七百九十四墩於西本月廿三號即華本月初二日由加刺吉打起程定於西十一月一號即華本月十二日即能抵叻上落客貨畢即展輪往 香港 福州 臺灣 上海 漢口 天津等處諸君欲附貨搭客者請至本行相商為望 大英一千八百九十二年十月廿六號 大清光緒十八年九月初六日 葛實得洋行謹啟

奇巧影戲告白

啟者本班所演電燈影戲異常超妙所有山水人物一切景色均屬神妙... 大英一千八百九十二年十月廿四號 打刺士谷倫敦公司主人杜普蘭德謹白

火水平沽

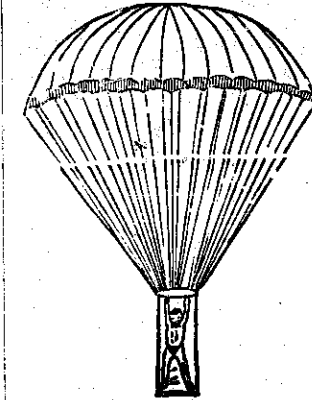
啟者本行現有俄國頂上土油發售其相宜至於專賣各家可以自將口鐵筒交到本行代為裝妥或買本行所出油桶裝載者均無不可至此鐵桶或裝半箱或裝一箱或裝二箱均聽買者之便... 大英一千八百九十二年十月廿一號 大清光緒十八年九月初一日 心士洋行謹白

輪船開行 ○啟者本號有堅固輪船一艘名德你邊順準九月十四日啟行直往毛釐嶼準 貴商欲附貨搭船者請到本號面議價甚相宜客床位茶水飯膳一概週全此佈
 大清光緒十八年九月初五日
 星嘉坡廣生齋謹白

各 啟者本館近由上海姑蘇等處採買各種奇異新書及地輿圖誌等書來叻發售其書或鋼板木板鉛板石板均無不有且字畫詩書等項尤繁多有嗜地未常經見者其有益於世道人心者實非鮮淺有非徒快耳目者比茲特以廉價出沽諒亦 諸君子所欲先睹為快者也所有各書目經已另列單張附呈鈞覽閱者鑒焉
 大清光緒十八年九月初四日
 本館告白

到發 鈞覽閱者鑒焉
 大清光緒十八年九月初四日
 本館告白

葛士兄弟洋行新到奇巧玩物



啟者本公司近來新到小孩玩耍之物甚多如人物車馬之屬莫不能自為行走巧妙之區不能盡述即如上列之圖係作乘球飛墮之形玩之者能使其飛至空中而後開傘從容而降與球師演球之狀無異大有可觀且索價甚廉每具僅收回工本銀二角五仙 諸君米顧所早 惠臨選購為盼
 大英一千八百九十二年十月十九號
 葛士兄弟洋行謹白

胡以菓園山皆 ○啟者源裕昌有胡菓園二區其一坐落武吉智馬該地大有六十六希萬餘條九百九十九年之期園內種植胡椒五十餘株榴連二百餘株望吃白白餘株紅毛丹鹽武荔枝露姑及雜菓等五百餘株黃梨三萬餘株其二坐落上東陵馬車路大有廿六希萬餘亦九百九十九年之期園內種植胡椒二千餘株榴連二百株望吃三百餘株新會橙五百餘株紅毛丹露姑荔枝黃皮菓等五六百餘株計開二園確係菓樹甚多不能細錄茲欲行出售諸 翁商合意者請移 玉到老爺宮前廣生昌協記面商價值相宜特此
 大清光緒十八年八月廿八日
 大英一千八百九十二年十月十八號
 新嘉坡源裕昌園謹啟

頂上傢私雜物出投 ○啟者茲定於西本月二十八號即華九月初八日禮拜五在七庫街乃逸公司內拍賣該公司所製之傢私什物甚多其物均係貴重異常洵足以壯觀瞻爾資利用又西十一月五號即華九月十六日禮拜六在陳大夫第對門亦拍賣該公司所製之傢私什物並各雜貨甚多茲將各物畧開如左 橫桌 衣服櫃 大餐桌 書櫥 椅 字寫案 洋琴十三具 屈膝矮椅七十羅 地氈 大門簾 銅鐵床 彈弓褥 縫衣機器 鐵夾萬 鑲銀器具等其餘各物甚多不能備錄 諸君有合意購置者請屆期 玉臨拍買特此佈聞
 大清光緒十八年八月廿八日
 大英一千八百九十二年十月十八號
 吧越地主謹白

種痘神手 ○啟者余於痘科一事不憚心力精益求精前在英京學習有年能用藥針與人種痘可令延種之兒并無痛楚最為穩妥而痘漿則由法國京城寄至每禮拜均有新漿到叻倘 諸君有小兒欲種痘者若抱家本則每粒收銀一元半若延請到家則每粒收銀二元且種後于必時到看視以全愈為止并無回漿等弊而小兒并常有痘漿發售每筒價銀一元 諸君有小兒欲種痘者祈早 惠臨為盼
 大英一千八百九十二年十月四號
 新嘉坡火車路第一百八十五號門牌新同興藥房內痘科醫士耶牙加美勿里謹白

吉舖招租 ○啟者茲有十八間後有吉舖二間門牌乃第九十一號九十二號又十八間後街口火車路自前二門牌乃第七號茲欲出租與人此舖新修修理完好異常 諸君有欲租賃者請至本館面議便得特此佈聞
 大清光緒十八年六月廿四日
 本館謹白

精製名茶 ○一杯解醉松風飄雀舌之香三碗搜腸活火煮龍芽之品自來酒國應讓茶神啟者本庄親赴名岩勝地採來各色名茶選擇面精收藏得法向在爪亞各埠銷傳幸能遐邇知名蓋緣氣味清香不寒不燥清心保肺益胃除煩實為品中之上乘非同漁利為心買欲微名遠播 諸君賜顧者請認本號標頭細辨此茶氣味不致混同魚目自能辨別燕窩茶每連八斗合一兩庄價甚相宜請早 嘗之俟知余言之不謬矣
 大清光緒十八年壬辰七月十六日
 寄住叻禧巴風後土庫
 遺興 茶庄主人謹啟
 大英一千八百九十二年九月六號
 街振利棧陳德音發行
 源發

麥加里打公司告白 ○啟者本行常有船中所用各物及機器等需各物出售之貨均由歐洲辦至最為上品所有尺磅磅皆足數並無短欠亦有船中所用帆布帆里絨篷等物均用上等帆布以機器織就且價甚相宜并有越申士公司 VVO 標印十威士枝州州每箱計十二樽價銀六元又威仁乃三品酒大樽者每箱十二樽價銀十五元中樽者每箱二十樽價銀十六元小樽者每箱四十八樽價銀十七元又酒類之白蜜酒大樽者每箱四樽價銀九元小樽者每箱八樽價銀八元又頂上舊西里酒大樽者每箱十二樽價銀十元此酒均以上等香味勝常 諸君合意祈早 玉臨選購為盼
 大英一千八百九十一年十二月廿六號
 麥加里打公司謹啟

紅頭冠仔標萬蘭池酒出售

本號輪船往來各埠船期列如左
 在各埠往買叻日地 在買叻往
 麻六甲每逢禮拜一五日下午四點
 滿開行 由麻六甲往芙蓉每逢禮
 拜二六日中午十二點開行 由
 芙蓉往吉隆坡每逢禮拜二六日下午
 午六點開行 由各埠回買叻日
 日 由吉隆坡回芙蓉每逢禮拜一
 四日下午四點開行 由芙蓉回
 麻六甲每逢禮拜二五日上午 點
 鐘開行 由麻六甲回買叻每逢禮
 拜二五日下午四點開行 另有
 輪船在叻往麻六甲吉隆坡買蘭午
 每逢禮拜五三點鐘開行特此佈聞
 豐源號謹白

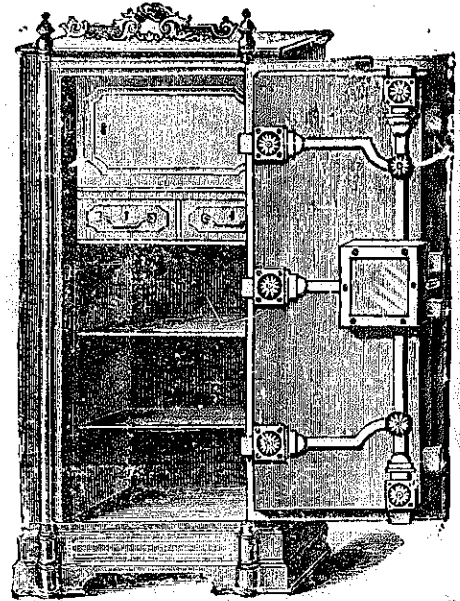


拿模只公司等西字為憑庶免為珠目之混是所切禱
 大英一千八百八十九年 拾二月三號
 不殺呼聲即前加珍洋行謹啟

啟者本公司所製之紅頭冠仔標萬蘭池酒馳名已久乃在歐
 洲名家所製自一千八百一十九年相傳至今已閱七十年之
 久而其酒收存有數十年方肯出而沽賣故其熱氣概已全消

所以 諸君沾
 飲者均深獎譽
 在歐洲一帶各
 國之人無不喜
 飲此酒因其氣
 味清香遠勝於
 他酒故也是以
 本行特辦此酒
 來叻發售自此
 酒到叻而後凡
 沾飲者無不盛
 稱其美且此酒
 與本坡天氣甚
 屬合宜 諸翁
 賜顧祈細心辨
 認紅頭庄及以
 上所列各標頭
 并有來士古乙

鐵櫃出售



啟者本行所售之鐵櫃在本坡馳名
 已久素蒙 諸君購用無不盛稱其
 妙計此廚之大小共有五等而價
 最少亦在九十五元以上而此
 乃歐洲著名工師所製極為美觀
 坡所有西人齊智人以及作廠
 理諸華商多向本行購買以為
 之用因本行所沽者均用上等物料
 製造而成不惟能壯觀瞻且異常
 堅固無論火燒盜劫均保無虞實美
 價廉莫此為甚倘諸君有欲購此廚
 以收藏重寶可至本行選閱是幸此
 佈 英一千八百九十年正月四號
 不殺呼聲公司謹啟
 加珍目至殺公司謹啟

正金鐘標萬蘭池酒出售



可以新上此酒標本行不致受欺幸
 大英一千八百八十九年十二月三號
 不殺呼聲即前加珍洋行謹啟

啟者本公司所督辦正金花鐘標萬蘭池酒久已馳名叻地華藉
 君子均喜用之現已議定與本坡酒公司包銷以應客沽凡 諸翁
 有欲寄購者請至酒公司沽買便得如買成起以便配往外處者仍
 可至本行沽買至此佈

製造之法
 精妙其酒
 滋味甚清
 以之為釀
 者皆為上
 等之料以
 無偽丸之
 弊此酒若
 在本坡沽
 飲甚為合
 宜且價亦
 甚廉 諸
 翁沽用須
 為留心辨
 認以防魚
 珠之混因
 新嘉坡五坡嘉新
 嘉坡五坡嘉新
 嘉坡五坡嘉新
 嘉坡五坡嘉新