

大清光緒十八年

本館新聞除禮拜外日出一
紙 諸君賜閱本報者無論
本埠外埠均可預致本館取
閱如外埠閱報照加郵費不
也除日報照常刊送外復不
惜工本從英國採辦釘書機
紙各機器以待與 各官商
刊印書籍單件並有英國各
體活字及各式花邊等延有
西人排印工藝甚精所有中
西文字均能刊印並有石版
印字大小機器均用精工刊

第三千二百七十七號

申報

(號一廿第牌門口風巴魯在設開館本)

印工綴絕倫並延有文士書
寫各體文字現由上海購到
各種書籍出售其書目另行
刊佈所有各報其相宜與
本館所登來札原擇其有關
世道人心者附登否亦須無
礙於人而後始錄其有謬
成文以及支離費解者概不
登報嗣後 諸翁來札尚祈
自諒更須寫實里而後敢
登但來稿登與不登均不能
將原稿收回也 本館謹白

壬辰八月廿九日

凡閱報者每月一元每日每張五仙 大英一千八百九十二年十月十九日禮拜三 凡刊印告白第一日每一字一仙第二日以下每字半仙

延請司數 ○啟者本館欲延請書記一名以司數目單札等件其人須明於算法且字法端好
粗通文翰更須不吸鴉片者方能合用 諸君有欲承斯之者請向本館主面商可也此佈 本館謹白
延請收數 ○啟者本館欲延請收數兼探訪行情人一名其人須生長助中能識中西文字者
方能合用 諸君有欲承斯之者祈向本館主面商可也特此佈告 本館謹啟
電報冊出售 ○鑒者本館有電報簿冊出售 字畫分明簿頁并其甚合於商家所用倘 諸君
有欲購買者請至本館取閱價甚相宜特此佈告 本館告白

論致富首在開礦

致富之術無過於開礦泰西各國欲治兵必先富國欲富國必先開礦無論礦中出產金銀等物足以便民
用足以裕國帑即就煤鐵二項計之獲利已不可勝計蓋鐵則治成各物為民生日用所必需以之鑄造鎗
炮可以命中及遠更為行軍制勝之利器煤則可供炊爨之用其力遠勝於薪可供煎煎之用其光遠過於
炬自水路暢行輪船陸道創設輪車所恃以運動機關飛行絕跡一往無前者無一不取資於煤於是煤之
為用也愈廣假使礦中不產煤鐵則百物既無由陶治而成材水火亦不能相濟而適用生人雖有智巧材
力將何所藉以為展布可知礦產諸物正天地自然之美利俾人得以取之無窮用之不竭乃天地既生自
然之利以待人之取用而人反熟視若無觀棄之如泥沙不深資天地仁愛之心哉中國各行省礦產之多
較之歐洲各國殆勝五倍且不惟產煤而已他如五金之礦以及雲石水火各礦到處皆有地利不可謂不
饒祇以開采之法未甚講求遂致乘利於地豈不大可惋惜夫前此中國亦嘗開礦矣富商大賈招集股份
多多益善於是租賃房屋高豎門牌大書某某商務局字樣規模宏敞氣象軒昂局中所用諸人踴躍濟濟
大都由諸親友汲引而來呼遣僕隸堂上一呼階下百諾意氣之盛可謂壯哉而所謂總辦者入則列鼎重
細頭指氣使使則鮮衣艷服怒馬高車馳驟乎通衢流連乎妓館華筵夕飲則賓從如雲歌管秋高則喧呼
達旦當此之時自以為石家金穴鄧氏銅山一生享用不盡而淫朋昵友又從而附會其說相與標榜真有
炙手可熱之勢於是龜奴婦婦紅粉青衣百計逢迎多方趨奉羣以某大人呼之而身處局中者亦居之不
疑龐然大人居久之揚言曰礦師於某日入山矣礦質於某日露到矣礦苗若何而旺礦地若何而多故作
驚人之筆冀為悅耳之談聞者一時不察誤信其說而股票且為之驟漲一轉移間總辦之操奇計贏已不
難唾手而得而實則所謂礦產者不過買得山地幾畝所謂礦廠者不過搭成草屋數間所謂礦資者亦無
非為掩耳盜鈴之計又久之而關采無期資財已罄與股者憤憤填膺交口唾罵而自居總辦者已不失為
富家翁此非通力合作直是設計騙財耳自時厥後人皆以此為前車之鑒無敢再議開礦矣不知礦產實
為天地自然之美利苟因辦理者之不得其人無成而遂謂礦之不可開此所謂因噎而廢食懲羹而
吹壘其不為識者所笑者幾希夫欲作非常之事必有非常之人苟能痛懲前失運以精心持以大力勿存
畏難之見不以誑騙為心將合計以圖成無半途而輒阻安見礦產之果不可開厚利之精不可獲乎夫西
國之開礦者無非由集股而成然其動手開辦時必先確有把握乃不致浪費資財其經營規畫時必能堅
持定力方不致功敗垂成而董其事者之於各股友尤必和衷共濟踴躍不分如身之使臂臂之使指連動
自如悉聽天君之號令而後可以所向有功指揮如意古之人愚公移山精備填海不過托之寓言至今日
而風氣日開凡西國所次第規為者實能開前古之所未有立富厚之基即以握自強之本此其規模宏遠
為何如乎中國自互市以後孜孜焉以舍短從長為務設輪船以通商貨建電線以傳消息造鎗炮以整戎
備與紡織以開利源固已一意講求百廢具舉而獨於開礦一事尚未銳意興辦現所已辦者惟雲南之銅
礦每年運銷赴京見於奏報者有案可稽開平之煤礦出煤甚旺運赴別口銷者源源相繼而此外礦產
繁盛之區從事開採者尚寥寥無聞焉豈不大可惜哉然風氣以歷練而愈開精神以積久而愈奮又安知
將來竟無具大智慧大力量者施五丁開山之手貽萬世永賴之利哉則請以余言為左券也可

諭旨恭錄

○八月十七日奉 上諭工部尚書着孫家鼐補授都察院左都御史着徐郁補授欽
此○同日奉 上諭徐用儀着轉補吏部左侍郎吏部右侍郎着廖壽恒調補張蔭垣着轉補戶部左侍郎

德郵船抵叻定期 ○刻接前途遞來電耗云德國郵船名薩仙於本月廿六日由高浪發展輪定於九月初二日禮拜六即能抵叻上落客貨訖旋即啟行前往 香港 上海等處茲特登報以聞

私烟被獲 ○二十六日有人穆拉油籍之華人名下芝羽何者偕同備婦一口乘坐馬車一輛曾往丹戎加東地方道至半途即有其西差及烟公司巡丁人趕至即在其車裡搜果在車裡之內搜獲私烟七百零四元因即將其二人逮於案中惟尚未經府尊訊定也

增派戰船 ○歐洲各大國舉凡通商之區皆撥派戰船兵船馳往駐紮以爲商民保護茲聞德國因駐東方海道戰船勢力尙微未足以敷調遣故議再派于多巡船前來一俟在機路埠入澳修飾竣工即行東下查此船乃新裝者載重一千四百六十噸機器可抵馬力二千八百匹云

帝心簡在 ○出使美日秘大臣崔惠人星使至冬間三年任滿例應 簡員瓜代茲接都門來信謂此事已由總理衙門王大臣奏保志伯愚閣學銳奉 旨俞允大約運至嶺梅開後定可乘節出洋矣

漳州水患 ○廈門訪事人二月前風伯揚威兩師稅駕漳州山水暴漲平地橫流新舊兩橋長各半里許橋上建造房屋開設店舖百餘家一日橋忽被山水所衝頃刻中斷人民房屋俱付波心淹死甚多屍身漂至石碼海面目模糊莫辨城隍廟亦倒去大殿頭門等處四鄉茅舍大半東倒西歪此亦數年來未有之劫也府署前水深數尺幸爲時不久隨即退消鄉園各糖寮被水淹化黃糖冰糖多至十餘萬担之譜本年糖價諒必加昂云

東京雜紀 ○東京信息言聞譚天近處有賊匪聚眾約六十人嘯聚綠林時出建德經法官訪知立派兵官德那帶兵一百五十名於初六日前往攻剿彼此相持良久賊眾敗退所遺糧糈盡被法兵所獲其巢穴亦被燬一空賊黨死傷若干則不得而知惟法兵則未有損傷來信又云初二晚有小艇泊於河內岸船澳近處忽有賊匪多人蜂擁下艇解纜掉至對河即將艇中貨物搬登岸上艇中有舟子夫婦及一幼孩共三人舟子被賊刃傷當時逃脫後爲稅關巡丁救回惟婦與幼孩則死於賊手矣

牛虎相鬥 ○鬥牛走馬外洋常有之類皆各自爲門非互相爲門也茲據爪亞消息言巴東濱莊處現有人擬開生面爲鬥獸之舉其法以猛虎兩頭雄牛兩頭放入圍場使各逞雄風以決勝負現已預備一切想臨期赴鬥時一奮其牙爪之威一逞其骨角之利眼界當爲之一新也

巴馬餘音 ○頃接歐洲消息言巴馬之事已經英廷委員向俄廷理論聞俄廷有言將必善爲妥議使英俄兩國同沾利益阿富汗軍士已被俄兵在巴地攻擊後大爲不平故訴於阿廷力求英國代爲出力來函又謂英國自俄人佔駐巴馬以來將印皮邊界防兵加意整頓並委人潛窺俄人舉動觀英國用心如此恐俄人未遑慮於巴馬也

西報譯要 ○頃接歐洲消息內言巴馬之事乃方錄畢復接英京西報云西八月間據巴馬來信謂中國戍守兵士經與阿富汗人之屬俄國者交綏華兵敗績俄人趁此越佔中國境界中國聞耗即向俄人詰問請其明白見覆中國現已整軍振旅調往巴馬境內駐防查阿人之謀於俄國者共有二十萬且阿屬花間拿人之謀俄屬者亦不乏人此等阿人又欲揭竿起變與阿廷爲難所駐印皮英官恐阿富汗不久即有事於兵戎已諭飭第四十八旗步兵准備聽調現又有俄人由奧禮沙黑海之北路營運軍火糧食前去俄國日報著有論說洋洋萬言其旨略謂阿英若有事兵戎我俄國必不准英人仍佔踞阿地云云此說若確恐巴馬之釁正自無窮矣該報所言如此惟昨接電音言俄國已將駐巴馬之軍撤去想此信息係憑郵遞尙在俄兵未退之前也

防疫情殷 ○本坡官醫文前日函致護署查驗輪船進口人員羅里宜士稱近聞廈門一帶瘟疫頗狂誠恐或傳至叻中故着該員遇有船係由廈門等處來叻者進口之時務須細爲查驗勿使患疫之人得以認登彼岸云云是亦慎防民病之深心也

紛紛而至 ○近來諸華人男婦之來叻地者日益有增份至查來莫不視叻地爲南洋樂土即以二十六日下午至二十七日上午而計到叻之輪船共有三艘一日吉生係由汕頭香港等處地方來叻船中計有男客三百七十八名婦女一百零一口小孩二十七口一日西山係由廈門汕頭香港等處地方來叻船中計有男客六百五十三名婦女十口小孩八口一日然打亦係由廈門汕頭香港等處來叻船中計有男客五百三十八名婦女十九口小孩亦十九口以上合計男婦小孩共一千七百五十二人之多所幸諸人抵叻均告平安并無疾病之侵亦殊幸也

日妓失竊 ○日本流妓名高下羅者向在小坡皇后街操倚門之業生平頗耽麴蘗常與紅友爲緣二十六晚復因縱飲至醉昏臥室中一枕黃梁已入華胥之國迨至二十七早宿醒乍解忽見室中箱篋零亂不堪急起而檢視則其箱篋經已被人撬開箱中有金飾計共值三十七元另銀紙十元板橋島有急呼所僱之海南役人欲爲查問則已預爲遁去至是乃愕驚物者即該役所爲現已將此情形報聞案中請官緝捕矣

售發酒蜜

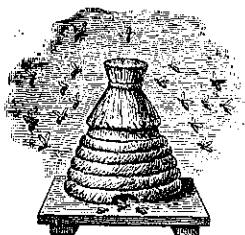


賣發酒密烏



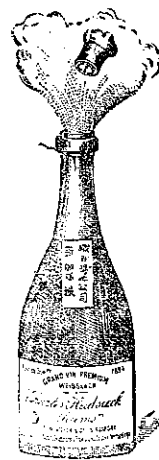
啟者本行向由英國督辦各
種美酒來助發售久已遐邇
馳名茲復由英新辦到頭爾
士斗雲字號之狗頭標烏密
酒到助應店此酒香奕異常
不惟飲之可口且能保養精
神調和血氣常飲令人不生
疾病誠酒國中上品也 諸
君光顧應細看以上所列之
狗頭標庶不致誤且價甚相
宜 諸君有欲飲者請
至本行取用可也此佈
大英一千八百八十八年八
月十五號 明碼也洋行啟

法國頂上蜂窠標萬池酒出售



敬啟者本公司親由法國督辦頂上
好萬蘭池酒來助發售其酒清香濃郁
醇厚異常飲之誠可令人長血氣壯筋
骨悅顏色妙美無窮今市上所有萬蘭
池酒無有能出其右者誠佐饌中妙品
也至此酒惟本公司一家沽出餘無別
家出售 諸君光顧請細認蜂窠標頭
為記並細辨香味方不致誤價甚相宜
倘有躉份之購者祈早至 惠臨沽買
是幸
大英一千八百八十八年六月二十號
大清光緒十四年五月十一日
明碼也公司謹啟

三 出品 售

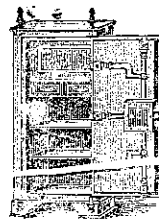


啟者本行督辦歐洲馳名三品洋酒來助發售
其酒係由頭等式釀造有年清飲 諸君莫不
稱其香奕奈近有無恥之徒假冒本庄三品酒
款式以圖魚目混珠情殊可恨嗣後 諸君光
買本行白頭三品酒者請細認本庄標牌之白
有小紙包頭等字樣為憑也此佈
始無作若此字樣即係假冒請為細認特此佈
聞 大清光緒十一年十一月初四日
大英一千八百八十五年十二月十九號
明碼也公司謹啟

馳名鐵櫥發售



嘗思養生之道所最要者則惟鐵櫥其次則惟銀兩然必須有以善藏之始無意外
此本行鐵櫥所以為 諸翁之所共賞也啟者本行所賣之鐵櫥久已馳名於東
方一帶而於叻坡則聲名尤著至本行沽賣此等鐵櫥已有三十年之久其製法
為堅固保能避火且其越鑰甚妙斷非盜賊等所能開計其櫥全身均用鐵製無
雜成並以木料且諸櫥自前至今均為一式堅固前無
有優劣之分至於各櫥大小
不一而價值則約一百元至
四百元凡用之者可保其不
礙焚燒即火災亦無所損本
行之鐵櫥實為叻坡諸華商
所喜購而本行每年所沽亦殊不鮮茲特為之錄佈倘
諸君有惠顧者祈即玉臨選購為盼
大英一千八百八十九年十一月廿八號
大清光緒十五年十一月初六日



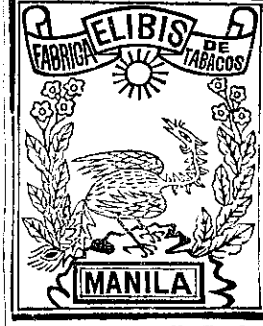
明碼也洋行謹啟

啟者茲本行由歐洲辦到上等密酒來
助發售其酒甚佳茲將標頭印出 諸
君光顧祈為細認免致有誤倘有無恥
之徒假冒本行鎖匙標者本行定必嚴
為控究再此酒不能販往
加勝吧 三寶龍 泗里末
望加錫 檳榔嶼 日裡等處其
他各埠均能運往並此佈 聞
大英一千八百八十六年十一月十
八號 明碼也洋行謹啟

棧房出租
 啟者茲打石街邊館邊即前長茂號火確之處有新貨棧六間門牌第一百十八零六號第一百十八零七號第一百十八零八號第一百十八零九號第一百十八零十號第一百十八零十一號出賃每間可貯米石二萬餘包甚為寬敞且門前臨港上落貨物甚為利便 諸君有欲租賃者請至本號面商便得特此佈 聞
 大清光緒壬辰年八月廿三日
 墊那路頭豐源號謹啟

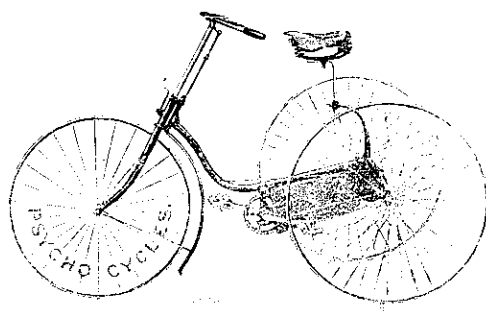
洋貨食物出售
 啟者茲有永利成及謙德隆 謝金鈔三號現再合夥在土庫吉靈街第廿八號門牌即前葛士兄弟洋行舊賣椅桌之店開設永和成號專售售賣火食等物生理所有罐頭食物洋酒火腿以及銅燈雜貨等物均係由歐洲辦至貨色鮮美異常較諸別家大有不同且價甚相宜最益買家所用諸君有欲購用者請如期惠臨選沽為盼謹此佈聞
 大英一千八百九十二年九月十五號
 光緒十八年七月初五日
 日 永和成號謹白

永和正號呂宋烟發客



啟者本號親在小呂宋督辦飛仙騎馬標牌標及各款頂上庄呂宋烟來叻發售其烟香清味爽有提神消食辟瘴之功且價甚相宜 諸君光顧請移玉至源順街胡南生右鄰本號內相商便得特此佈聞 英一千八百九十二年八月十一號
 光緒十八年閏六月十九日
 永和號謹白

新到脚踏快車出售



啟者本公司常有脚踏快車出售其車輕巧利便最能耐久且快捷異常無論雙輪三輪各式俱備前於西七月六號及九號時曾有人以本公司所售之車與他號之車相賽而諸車中無有能若本公司所售快車之捷者洵稱第一妙製此等車款最合於東方各埠所用而且價甚相宜 諸君賜顧請移玉至上庫街第十二號門牌本公司內面商便得特此佈告 大英一千八百九十二年七月三十號
 來里亞兀禮付公司謹白

啟者特此通知茲本公司定於西一千八百九十二年怒民末十一號即華九月廿二日禮拜五在勿里士葛總寫字樓齊集各股份益人會議各事茲將所議節目列登如左 茲欲將本公司重新開設將現在之公司撤去而本公司所有欠人之項及他人所欠本公司之項均須逐一清理以便新股開辦而新公司所徵集股份計共二十萬磅分作二十萬股每股計銀一磅算其中十五萬份作為還清股資計其銀十五萬份則每股先收十三司令四弁士之數其餘六司令八弁士公則俟至需用之時再行通知俾各股得以預便清償然其中有九千三百三十七份左右當出與羅未施付敦收執若此股份常在羅告君名下則他日不能向其收取股銀凡屬股內諸君倘懇屆期玉臨從長酌議為望此特
 大英一千八百九十二年九月廿三號
 新嘉坡代理人底力承命謹啟

三品酒出沽

1882 GRAND VIN SUPERIEUR 1882
 PREMIER CRU
Cecile Hardier
 Cuvée de Réserve
 BEHR & CO SINGAPORE
 Sole Importers for Straits Settlements and Netherland's India

啟者茲本公司由歐洲到頂上三品酒甚多來叻發售酒味甚美且價亦相宜茲將此酒標式附登報中諸君購而飲之細辨香味方知此言之不謬也特此佈

萬國酒池出售

啟者以上標頭所負之星標萬國酒池酒香味甘濃最稱藥飲之不惟不醉且可娛心養顏其益莫能殫述茲本公司特由歐洲辦到來叻應沽諸君賜顧祈請認明以上所列標頭為記庶免有誤特此佈聞
 大英一千八百九十二年九月二十號
 總買公明謹白

小刀新式 西人神路現到申沽賣刀石一事業登前報茲恐和君更有小刀一種其式甚新其用甚繁亦在叻地出沽昨經試賣
購者頗形踴躍至其刀之用已輕和君出有告白列登本報覽之便恐不贅焉

火水孀孩 ○楊亞十客籍人娶有粵婦林氏為妻家寓居實籠同地方去年生子一人現經周歲矣廿五晚夜深之際楊及妻兒均輕
睡熟床前懸有火水燈一具不知何故燈竟跌下適落兒身而兒遂被灼傷其創甚劇登即送交醫院調治詎所傷過甚不能乞靈於藥至翌日
遂登殯籍旋經該院報聞驗明飭葬矣

役人兇惡 ○閩人孫會向在實籠同篤生醫院中充服侍病人之役然則諸病人之入院調醫者宜如何留心照料方稱無忝乃工詎
孫竟苛虐貧病之人前日復因小事與到院就醫之潮人吳松口角詎孫欺其病弱竟舉足踢去遂將吳脛骨折適為分給藥料之葡人某甲
所見為抱不平因至該處差館報聞旋引差至將孫執獲送案現猶未經府尊訊定也

少女無踪 ○粵人蘇某向來丹戎巴葛船澳充作匠人之役即在丹戎巴葛居住有妻某氏所生一女名曰亞芝現已十有三齡矣平
日頗知自重向守閨箴詎於廿七日忽然出門不知去向迨至蘇散工回寓始為醒覺急出而尋覓竟不知其踪跡果在何方究之是拐是逃尙
無從得而知悉蘇因此事大為憂慮現已廣懸賞格為之購索矣

毆差案展限 ○前報福南街潮人黃乾喜金利父子集毆第二十九號華益因被執獲一案茲悉此案經府尊堂訊惟尙未能定讞
命展至初四日再行訊究

一鼓而平 ○前報紀福建延平沙縣毘連之封禁山有匪徒冒稱陳拱羽黨棍竿起事地方官連接警報電請大憲調兵救援茲悉大
兵未至時延建邵道司徒觀察先已會同建寧鎮鎮兵率師前往一戰而匪徒四散逃逃刻已唱凱言旋矣

牛莊西簡 ○牛莊西人來信云時屆秋深天氣漸寒道路不寧行旅俱有戒心此實因有捕務之責者漠不關心之故聞客商願出買
路錢則能履險如夷較之僱勇護送尤覺妥當至鐵道將成之說外間謠傳不一有謂年內可以竣工者有謂開平礦已寄至煙煤萬墩以備需
用者然亦祇妄言安聽而已

疫症流行 ○鄂垣友人來簡云聞夏之交荆河盛行霍亂之症自起病至告終不及數時而駐防城中尤甚旋又晤蜀人之宦鄂者
云比接家信知四川更甚於荆河十倍故蜀人惶惑特甚咸以七月初一日為歲首封門祀神拜年以厭禳之然而災仍未淡故鄂民聞之恐更
傳遞而來杞憂倍切也唯據駐鄂西醫云天苟不雨此疫不至傳播所慮者秋雨綿綿天氣加厚恐其由氣傳遞耳幸鄂中目下秋高氣爽晴朗
已近兼旬想可無慮矣

江西匪耗 ○江西萍鄉縣與湖南醴陵縣毗連上月醴陵邊境有哥老會匪劫掠某典舖肆意騷擾兩省地方官遂各申詳上游派兵
剿捕此已紀諸報矣茲聞匪黨聚集之處名曰武功山界醴陵萍鄉宜春安福等縣烏合之眾為數頗多移紮萍鄉之吉字營弁勇寥寥不
敷剿辦因至同袁州府商請府尊及袁臨協添撥營兵一百名仍往萍鄉駐紮以防匪黨窺擾目下附近武功山各縣謠言四起人心紛擾異常
匪黨又以刻富填貧為煽惑人心之計以致常者益懼貧者益疑萍鄉瀘溪市居民日聞方舉行團練至夜即被匪黨將軍器劫去初二日風聲
傳至萬載縣城居民晝夜遷徙一空至初三日清晨店舖不敢開市瀘溪市居民舖戶亦皆逃往他方宜春民人多遷入袁州城內袁州吉安兩
府及各縣皆飛報省垣請兵剿辦德隆中丞飭原紮吉安之剛字營統紫萍鄉縣以剿為防又飭原紮省垣之振武後營由水路速往袁州相
機進剿并飭江軍水師炮艇駛往吉安以護河道蓋江西全省大勢頓水自西南而東北橫貫其中有炮船扼守該水上下游使匪不能飛渡則
東路可免蔓延為害剿辦時可併力於一方也猶幸近日大雨時行民心安靜匪黨蠢如鹿豕惟知東突西奔一臨以大帥威嚴當不難迭奏膚
功也

湘撫抵鄂 ○昨接鄂友來信得悉新 授湖南巡撫部院吳帥帥乘坐招商局輪船於前月晦日晚抵漢次晨鄂垣即派官中差輪過
江恭迓俟憲舟登旋後鄂中司道以下紛紛呈遞手版中丞謙抑為懷雅不欲諸官冒涉風濤故令免見少選命駕上岸至皇華館趨 聖安
亭旁側立候鄂官行三跪九叩首禮親親銜名恭請 聖安禮畢始讓入花廳叙賓主禮逐次接見有始仰手采者有班荆話舊者皆十分歡洽
極盡主賓之誼約片刻許格帥仍還原舟香帥帥亦率僚屬命駕魚貫進城分道還署又閱半時許格帥復命駕進城至各署報謁是日格帥
行臺設在三佛閣左新建化學館內而瀛春則仍寓漢口舟次及哺曉鳴六下香帥簡請夜饌席間把酒話舊欸洽逾恒蓋兩帥實兒女姻親
也至憲舟抵省時江中炮艇岸上標兵鎗炮聲連環不斷幾欲擊人雙耳云○初二日張香帥重濬清梅治筵享格帥於節署陪坐者為兩司午
前十點鐘入座四點鐘始散是日有駐漢三國領事渡江至行臺拜會約 時許辭去或謂係談湖南事然亦外間付度之語恐領事未必如是
急性也○初三日蔡毅若觀察亦就漢陽鐵廠開筵恭請格帥並閱鐵廠事宜及廠中火車等故格帥於清晨七點鐘即命駕下河乘輪而去是
因擬請領事事故渡江較早也唯香帥適有緊要公事未克作陪至格帥嚴節指湘大約非初四即初五日云

湘撫抵鄂 ○昨接鄂友來信得悉新 授湖南巡撫部院吳帥帥乘坐招商局輪船於前月晦日晚抵漢次晨鄂垣即派官中差輪過
江恭迓俟憲舟登旋後鄂中司道以下紛紛呈遞手版中丞謙抑為懷雅不欲諸官冒涉風濤故令免見少選命駕上岸至皇華館趨 聖安
亭旁側立候鄂官行三跪九叩首禮親親銜名恭請 聖安禮畢始讓入花廳叙賓主禮逐次接見有始仰手采者有班荆話舊者皆十分歡洽
極盡主賓之誼約片刻許格帥仍還原舟香帥帥亦率僚屬命駕魚貫進城分道還署又閱半時許格帥復命駕進城至各署報謁是日格帥
行臺設在三佛閣左新建化學館內而瀛春則仍寓漢口舟次及哺曉鳴六下香帥簡請夜饌席間把酒話舊欸洽逾恒蓋兩帥實兒女姻親
也至憲舟抵省時江中炮艇岸上標兵鎗炮聲連環不斷幾欲擊人雙耳云○初二日張香帥重濬清梅治筵享格帥於節署陪坐者為兩司午
前十點鐘入座四點鐘始散是日有駐漢三國領事渡江至行臺拜會約 時許辭去或謂係談湖南事然亦外間付度之語恐領事未必如是
急性也○初三日蔡毅若觀察亦就漢陽鐵廠開筵恭請格帥並閱鐵廠事宜及廠中火車等故格帥於清晨七點鐘即命駕下河乘輪而去是
因擬請領事事故渡江較早也唯香帥適有緊要公事未克作陪至格帥嚴節指湘大約非初四即初五日云

湘撫抵鄂 ○昨接鄂友來信得悉新 授湖南巡撫部院吳帥帥乘坐招商局輪船於前月晦日晚抵漢次晨鄂垣即派官中差輪過
江恭迓俟憲舟登旋後鄂中司道以下紛紛呈遞手版中丞謙抑為懷雅不欲諸官冒涉風濤故令免見少選命駕上岸至皇華館趨 聖安
亭旁側立候鄂官行三跪九叩首禮親親銜名恭請 聖安禮畢始讓入花廳叙賓主禮逐次接見有始仰手采者有班荆話舊者皆十分歡洽
極盡主賓之誼約片刻許格帥仍還原舟香帥帥亦率僚屬命駕魚貫進城分道還署又閱半時許格帥復命駕進城至各署報謁是日格帥
行臺設在三佛閣左新建化學館內而瀛春則仍寓漢口舟次及哺曉鳴六下香帥簡請夜饌席間把酒話舊欸洽逾恒蓋兩帥實兒女姻親
也至憲舟抵省時江中炮艇岸上標兵鎗炮聲連環不斷幾欲擊人雙耳云○初二日張香帥重濬清梅治筵享格帥於節署陪坐者為兩司午
前十點鐘入座四點鐘始散是日有駐漢三國領事渡江至行臺拜會約 時許辭去或謂係談湖南事然亦外間付度之語恐領事未必如是
急性也○初三日蔡毅若觀察亦就漢陽鐵廠開筵恭請格帥並閱鐵廠事宜及廠中火車等故格帥於清晨七點鐘即命駕下河乘輪而去是
因擬請領事事故渡江較早也唯香帥適有緊要公事未克作陪至格帥嚴節指湘大約非初四即初五日云

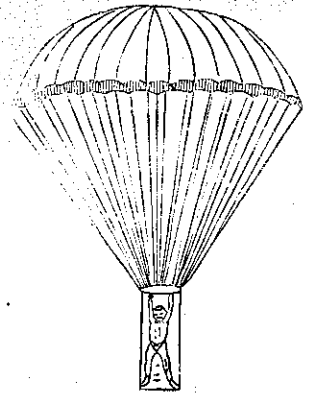
湘撫抵鄂 ○昨接鄂友來信得悉新 授湖南巡撫部院吳帥帥乘坐招商局輪船於前月晦日晚抵漢次晨鄂垣即派官中差輪過
江恭迓俟憲舟登旋後鄂中司道以下紛紛呈遞手版中丞謙抑為懷雅不欲諸官冒涉風濤故令免見少選命駕上岸至皇華館趨 聖安
亭旁側立候鄂官行三跪九叩首禮親親銜名恭請 聖安禮畢始讓入花廳叙賓主禮逐次接見有始仰手采者有班荆話舊者皆十分歡洽
極盡主賓之誼約片刻許格帥仍還原舟香帥帥亦率僚屬命駕魚貫進城分道還署又閱半時許格帥復命駕進城至各署報謁是日格帥
行臺設在三佛閣左新建化學館內而瀛春則仍寓漢口舟次及哺曉鳴六下香帥簡請夜饌席間把酒話舊欸洽逾恒蓋兩帥實兒女姻親
也至憲舟抵省時江中炮艇岸上標兵鎗炮聲連環不斷幾欲擊人雙耳云○初二日張香帥重濬清梅治筵享格帥於節署陪坐者為兩司午
前十點鐘入座四點鐘始散是日有駐漢三國領事渡江至行臺拜會約 時許辭去或謂係談湖南事然亦外間付度之語恐領事未必如是
急性也○初三日蔡毅若觀察亦就漢陽鐵廠開筵恭請格帥並閱鐵廠事宜及廠中火車等故格帥於清晨七點鐘即命駕下河乘輪而去是
因擬請領事事故渡江較早也唯香帥適有緊要公事未克作陪至格帥嚴節指湘大約非初四即初五日云

湘撫抵鄂 ○昨接鄂友來信得悉新 授湖南巡撫部院吳帥帥乘坐招商局輪船於前月晦日晚抵漢次晨鄂垣即派官中差輪過
江恭迓俟憲舟登旋後鄂中司道以下紛紛呈遞手版中丞謙抑為懷雅不欲諸官冒涉風濤故令免見少選命駕上岸至皇華館趨 聖安
亭旁側立候鄂官行三跪九叩首禮親親銜名恭請 聖安禮畢始讓入花廳叙賓主禮逐次接見有始仰手采者有班荆話舊者皆十分歡洽
極盡主賓之誼約片刻許格帥仍還原舟香帥帥亦率僚屬命駕魚貫進城分道還署又閱半時許格帥復命駕進城至各署報謁是日格帥
行臺設在三佛閣左新建化學館內而瀛春則仍寓漢口舟次及哺曉鳴六下香帥簡請夜饌席間把酒話舊欸洽逾恒蓋兩帥實兒女姻親
也至憲舟抵省時江中炮艇岸上標兵鎗炮聲連環不斷幾欲擊人雙耳云○初二日張香帥重濬清梅治筵享格帥於節署陪坐者為兩司午
前十點鐘入座四點鐘始散是日有駐漢三國領事渡江至行臺拜會約 時許辭去或謂係談湖南事然亦外間付度之語恐領事未必如是
急性也○初三日蔡毅若觀察亦就漢陽鐵廠開筵恭請格帥並閱鐵廠事宜及廠中火車等故格帥於清晨七點鐘即命駕下河乘輪而去是
因擬請領事事故渡江較早也唯香帥適有緊要公事未克作陪至格帥嚴節指湘大約非初四即初五日云

新奇小刀石發售
 ○啟者余到城中售賣磨刀快石業已佈明於眾茲余更有新款小洋刀發售其刀款式新奇實為得未曾有每刀一把計有八項用途之多一則有磅一具可以秤物由一磅起至十四磅止二則有小輪一具可以劃破玻璃三則其輪更可以剪裁紙概四則有鋼鉤一具可以鉤取各物五則其鉤係作尺狀可以量物計有二寸半之長六則有大小刀各一口可以切物七則有小鋸一持可以鋸諸物件八則有開樽板之鋼螺絲一具其用甚繁每刀僅取回價銀一毫至於磨刀快石仍復出沽上午則由十點鐘起至十二點鐘止在土庫花園中路發售下午則自四點半鐘起至六點半鐘止在大會堂前石華表之處出沽 諸君有欲購買者 祈早惠臨如遲不及特此佈告
 大英一千八百九十二年十月十九號
 主人和略謹白

映戲奇觀
 ○啟者本班不惜資本精求攝影之法能將天下名勝收於尺幅更用電火放大以快奇觀所有景物無不栩栩欲生情狀逼真幾令人莫由辨其真幻所有五大洲之洞天福地市鎮都城莫不具列其中茲在本坡昇平園中開演每晚由七點半鐘開門八點半鐘開演其戲劇每次不同而每夜更有玩物廿五件頒給往觀之人如其票能對號即得賞物 諸君賜顧祈早惠臨為盼 茲將價目開列如左
 一號每位收銀五角 二號每位收銀二角五分 三號每位收銀一角五分 小孩一號收取半價
 大英一千八百九十二年十月十九號
 打卑士谷倫敦公司主人兼音蘭樂謹白

葛士兄弟洋行新到奇巧玩物



啟者本公司近來新到小孩玩耍之物甚多如人物車馬之屬莫不能自為行走巧妙之處不能盡述即如上列之圖係作乘球飛墮之形玩之者能使其飛至空中而後開傘從容而降與球師演球之狀無異大有可觀且索價甚廉每具僅收回工本銀二角五分 諸君光顧祈早 惠臨選購為盼
 大英一千八百九十二年十月十九號
 葛士兄弟洋行謹白

啟者新嘉坡甲橋頭第二百五十二號門牌廣裕拆和號原係吉隆葉露廷香港廣正隆石叻董文才三股同創茲因葉露廷正隆志圖別業願將其名下之股份拆出即經董文才親携簿據到吉隆當面核算清楚而葉露廷廣正隆二人即作為退股至於吉隆各客賬目歸葉露廷廣正隆收取而叻埠廣裕和號之來往數目則歸董文才自行經理日後該店生理盈虧概與葉露廷廣正隆無涉 特此聲明免滋後論
 光緒十八年八月廿五日
 葉露廷廣正隆全啟

胡椒菓園出售
 ○啟者源裕昌有胡椒菓園二區其一坐落武吉智馬該地大有六十六希萬餘係九百九十九年之期園內種植胡椒五千餘株榴連二百餘株望吃四百餘株紅毛丹鹽武荔枝露姑及雜菓等五百餘株黃梨三萬餘株其二坐落上東陵馬路大有廿六希萬餘亦九百九十九年之期園內種植胡椒二千餘株榴連二百株望吃三百餘株新會橙五百餘株紅毛丹露姑荔枝黃皮菓等五六百餘株計開二園雜菓樹甚多不能細錄茲欲行出售諸 翁商合意者請移 玉到老爺官前廣生昌協記面商價相宜特此佈
 大清光緒十八年八月廿八日 大英一千八百九十二年十月十八號
 新嘉坡源裕昌園謹啟

頂上傢私雜物出投
 ○啟者茲定於西本月二十八號即華九月初八日禮拜五在土庫街乃逸公司內拍賣該公司所製之傢私什物甚多其物均係貴重異常洵足以壯觀瞻而資利用又西十一月五號即華九月十六日禮拜六在陳大夫第對門亦拍賣該公司所製頂上家私什物並各雜貨甚多茲將各物畧開如左
 橫桌 衣服櫃 大餐桌 書櫥 椅 字寫案 洋琴十三具 屈膝椅七十羅 地氈 大門簾 銅鐵床 彈弓褥 縫衣機器 鐵夾萬 鐵銀器具等其餘各物甚多不能備錄 諸君有合意購置者祈請屆期 玉臨拍賣特此佈聞
 大清光緒十八年八月廿八日 大英一千八百九十二年十月十八號
 吧越館主謹白

聲明告白
 ○啟者新嘉坡小坡梧槽律魯芒班讓路必街門牌第一百十四號福和號干菓雜貨生理原係楊瑞官娘陳春生許輝山合夥全創茲因志圖別業欲將該號生理頂與別人遂請到 公親劉水破老爺駕臨即將福和號全生理核算明白因招到陳茶許碧楊瑞鳳三人前來頂受即將福和號全盤生理以及貨物店底家器等概歸陳茶許碧楊瑞鳳掌握經營任從改換店號口泰利號他日生理盈虧均不干楊瑞官娘陳春生許輝山之事倘 諸寶號前有與福和交易往來尚有未明等數請自本月十七日起限至本月廿三日止此一禮拜內應即列單前來與福和號楊瑞官娘陳春生許輝山等當堂理楚如若逾期不來係為自誤概與泰利號新人無涉先此聲明免滋後論此佈
 大清光緒十八年八月十七日
 泰利號 陳茶 許碧 楊瑞鳳謹白

吉舖招租 ○啟者茲有吉舖二間門牌第九十一號九十二號又十八間後街口火車路旁有舖二間門牌乃第七號茲欲出租與人此舖新修修理完好異常 諸君有欲租賃者請至本館詢問便得特此佈聞 大清光緒十八年六月廿四日 本館謹白

金葉發兌 ○啟者本號自煉頂上十足赤金葉發兌向在香港找換歷年未有分枝別單屢蒙富客光顧帶往外洋發售遠近馳名茲特開枝一店到叻葛路木街 南隆號內找換金砂首飾十足赤金葉生理貨真價實童叟無欺 貴客光顧請移 玉步到漆木街南隆號內面議便合特此佈 聞 大清光緒十八年八月初六日 寓叻全盛號謹白

刺盜金礦有限公司告白 ○啟者特此通知現在勿里士萬之總理及協理人等乘經議定本公司前者議取第五次之股資原定於西一千八百九十二年六月十四號即華壬辰年五月二十日收取茲再通知凡諸股份人等若未將此項交出者即於一千八百九十二年屋多末八號即華壬辰年本月十八日以前或在勿里士萬演龜園實得力第一百二十八號門牌本公司總寫字樓或在新嘉坡土庫花園邊第三號門牌寫字樓交納如不照期償還本公司定將其股份充公再者現本公司欲將舊項裁清再行新創則此項斷不能再為容情延緩也特此預聞各宜自諒 大英一千八百九十二年九月二十三號 大清光緒十八年八月初三日 駐新嘉坡代理人底力承命謹白

難容作偽 ○竊以烟葉之真偽關係人身之損益本號開庄以來俱行親到鶴山芸蓼等處採辦正地道名烟不惜工本用心法製均臻至妙食之誠能化痰消滯清毒解凝祛使寒邪辟除瘴氣非徒利於口腹實有益於身心者也素蒙 諸君賜顧歷有年所故能中外馳名乃近有無恥之徒希圖射利不顧羞惡以偽作真假冒本號招牌四處售騙貽誤匪輕似此喪心昧良於斯為極本號明查暗訪早知某某某處混裝何難難案緝獲惟以厚道待人尚望其改過自新也切思如果貨色真裝儘可不開門戶又何必借他人之冠裳而壯自己之體面哉嗣後如敢仍前假冒定必稟官懲治一經拘究法有難貸慎毋輕視自貽伊戚勿謂言之不先也 諸君光顧請認小號招牌金鹿為記並祈細認貨色庶免魚目混珠無受棍徒欺騙是所欣望特此佈告 大清光緒十八年八月初一日 新嘉坡舊北索中街朱有蘭謹白

種痘神手 ○啟者余於痘科一事不憚心力精益求精前在英京學習有年能用藥針與人種痘可令延種之兒并無痛楚最為穩妥而痘漿則由法國京城寄至每禮拜均有新漿到叻倘 諸君有小孩欲種洋痘者若抱來本館則每枚收銀一元半若延請到家則每枚收銀二元且經種後予必時到看視以全愈為止并無回漿等弊而本館并常有痘漿發售每筒價銀一元 諸君有小兒欲種洋痘者祈早 惠臨為盼 大英一千八百九十二年十月四號 新嘉坡火車路第一百八十五號門牌新同興藥房內痘科醫生耶牙加笑勿里謹白

賞格大銀一千元正 ○立賞格字人報窮司家疏緣本坡山仔頂承元財記之薛遇財於一千八百九十一年倒帳窮窮在案調查其數目不直他恐有礙故致私逃前經立賞格兩次有知其下落者前來大略報知謝給花紅銀五百元茲諸債主再議加添五百元不論各色人等自實添末十四號至屋多末十四號止一個月內有能掠得薛遇財抑或知其住處者前來報聞願謝花紅銀一千元決不食言此佈 大英一千八百九十二年九月二十一號 新嘉坡報窮司謹啟

精選名茶 ○一杯解醉松風飄雀舌之香三碗搜腸活火煮龍芽之品自來酒國應讓茶神啟者本庄親赴名岩勝地採來各色名茶選擇固精收藏得法向在爪亞各內埠銷售幸能遐邇知名蓋緣氣味清香不寒不燥清心保肺益胃除煩實茶品之上乘非同漁利為心實欲微名遠播 諸尊賜顧者請認本號標頭細辨此茶氣味不致混同魚目自能品別蕙蕪矣每連八斗合一兩庄價甚相宜請試嘗之便知余言之不謬矣 大清光緒十八年壬辰七月十六日 寄住叻舊巴剎後土庫 遺興 茶庄主人謹啟 大英一千八百九十二年九月六號 街振利棧陳德音發行 源隆

工部局告白 ○啟者本局所訂可以充當工部局員及可以公舉局員之人芳名冊籍業經編定登於本月廿六日憲報內以備諸君查覽或到本局觀看均無不可如有照例可以充當局員或可以公舉局員而本局有漏未列入者可以隨時函知本司理人并將其姓名列出及其所以應為局員或應舉局員之處聲明以便為之補入是為至要特此佈聞 大英一千八百九十二年九月二十號 大清光緒十八年七月三十日 工部局司理人波兀刺士謹白

麥加里打公司告白 ○啟者本行常有船中所用各物及機器所需各物出售各貨均由歐洲辦至最為上品所有尺磅均皆足數並無短欠並有船中所用帆帆帳篷等物均用上等帆布以機器縫就且價甚相宜并有越申士公司 VVO 標頂上威士枝酒出售每箱計十二樽價銀六元又威仁乃三品酒大樽者每箱十二樽價銀十五元中樽者每箱二十四樽價銀十六元小樽者每箱四十八樽價銀十七元又酒鑽標之白蜜酒大樽者每箱四羅申價銀九元小樽者每箱八羅申價銀八元又頂上舊西里酒大樽者每箱十二樽價銀十元此酒均屬上等香味勝常 諸君合意祈早 玉臨選沽為盼 大英一千八百九十一年十二月廿六號 麥加里打公司謹啟

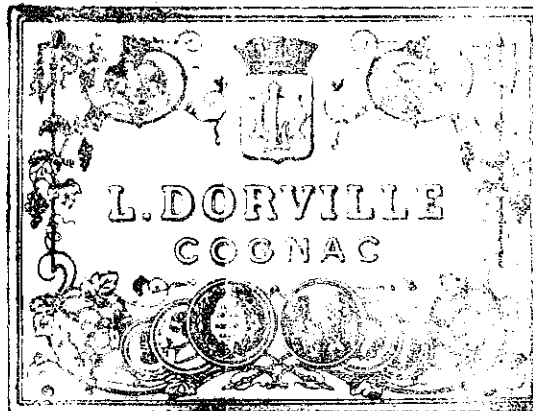
紅頭仔標萬蘭池酒出售

拿模只公司等西字為憑庶免為珠目之混是所切囑
大英一千八百八十九年二月二號



啟者本公司所製之紅頭仔標萬蘭池酒馳名已久乃在歐洲名家所製自一千八百一十九年相傳至今已閱七十年之久而其酒收存有數十年方肯出而沽賣故其熱氣概已全消所以 諸君沾飲者均深獎譽在歐洲一帶各國之人無不喜飲此酒因其氣味清香遠勝於他酒故也是以本行特辦此酒來叻發售自此酒到叻而後凡沾飲者無不稱其美且此酒與本坡天氣甚屬合宜 諸翁賜顧祈細心辨認紅頭庄及以上所列各標頭并有來士古乙

正金鐘標萬蘭池酒出售



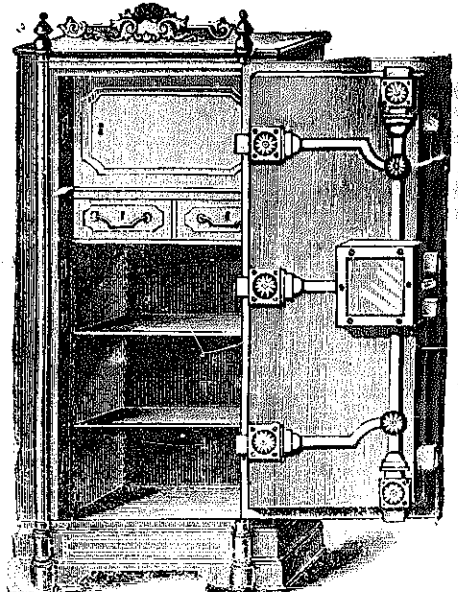
啟者本公司所督辦正金花鐘標萬蘭池酒久已馳名叻地華藉諸君子均喜用之現已定與本坡酒公司包銷以應客沽凡 諸翁有欲零購者請至酒公司沽買便得如買成起以便配往外處者仍可至本行沽買至此

製造之法 精妙異常 酒味甚清 以之蒸餾 者皆為上 等之料保 無偽充之 弊此酒若 在本坡沽 飲甚屬合 宜且價亦 甚廉 翁沾用須 為留心辨 認以防魚 珠之混因
新嘉坡五馬路頂上美酒發售
司公總專五馬路頂上美酒發售
現在市上假冒者甚多

以上各標頭 本行不取分毫 子者即為假貨幸勿為之
大英一千八百八十九年十二月三號
新嘉坡五馬路頂上美酒發售

本號輪船往來各埠開列如左
在各埠往實叻日期 在實叻往
麻六甲每逢禮拜一五日下午四點
鐘開行 由麻六甲往芙蓉每逢禮
拜二六日中午十一點鐘開行 由
芙蓉往吉隆坡每逢禮拜二六日下午
六點鐘開行 由各埠回實叻即
日 由吉隆坡回芙蓉每逢禮拜一
四日下午四點鐘開行 由芙蓉回
麻六甲每逢禮拜二五日上午十點
鐘開行 由麻六甲回實叻每逢禮
拜二五日下午四點鐘開行 另有
輪船在叻往麻六甲吉隆坡實蘭午
每逢禮拜五三點鐘開行特此佈聞
豐源號謹白

鐵櫥出售



啟者本行所售之鐵櫥在本坡馳名已久素蒙 諸君購用無不盛稱其妙計此廚之大小共有五等而價費最少亦在九十五元以上而此鐵櫥乃歐洲著名工師所製極為美善本坡所有西人務智人以及作椒蜜生理諸華商多向本行購買以為貯銀之用因本行所沽者均用上等物料製造而成不惟能壯觀瞻且異常堅固無論火燒盜劫均保無虞貨美價廉莫此為甚倘諸君有欲購此廚以收藏重寶可至本行選閱是幸此佈
英一千八百九十年正月四號
不殺呼聲公司即前
加珍目至殺公司謹啟