

大清光緒十八年

本館新聞除禮拜外日出一
紙 諸君賜閱本報者無論
本埠外埠均可函致本館取
閱如外埠閱報照加郵費可
也除日報照常刊送外復不
惜工本從英國採辦釘書裁
紙各機器以待與 各官商
刊印書籍單件並有英國各
種活字及各式花邊等延有
西人排印工藝甚精所有中
西文字均能刊印並有石版
印字大小機器均用精工刊

第三千二百七十六號

申報

(號一廿第牌門口風巴舊在設開館本)

印工嚴絕倫並延有文士書
寫各體文字現由上海購到
各種書籍出售其書目另行
刊佈所有各埠價甚相宜再
本館所登來札原擇其有關
世道人心者附登否亦須無
礙於人而後始錄其有謬屬
成文以及支離費解者概不
登報嗣後 諸翁來札尚祈
自諒更須寫真爵里而後敢
登但來稿登與不登均不能
將原稿收回也 本館謹白

壬辰八月廿八日

凡閱報者每月租銀一元每日售錢五仙 (大英一千八百九十二年十月十八號禮拜二) 凡刊印告白第一日每一字仙二日以下每字半

延請司數 ○啟者本館欲延請書記一名以司數目單札等件其人須明於算法且字法端好
粗通文翰更須不吸鴉片者方能合用 諸君有欲承斯之者請向本館主面商可也此佈 本館謹白
延請收數 ○啟者本館欲延請收數兼採訪行情人一名其人須生長幼中能識中西文字者
方能合用 諸君有欲承斯之者祈向本館主面商可也特此佈告 本館謹啟
電報冊出售 ○啟者本館有電報簿冊出售字畫分明篇頁井井甚合於商家所用倘 諸君
有欲購買者請至本館取閱價甚相宜特此佈告 本館告白

論整頓保甲事

近來各省一律舉行保甲以期弭盜安良粵垣雖行之有年然皆有名無實粵撫剛子良中丞重臨斯邦深
悉其弊因循粉飾之習不可不防良法美意之存不容忽視於是另定章程力圖整頓可謂斟酌盡善矣
但思古今為政之方不思立法之不善而思奉行者之不得其人苟無其人則勤於始者不免怠於終觀其
名者或致失其實求其始終如一實難者蓋已寥寥乎其難之尤甚者借保衛地方之舉為集衆經費
費之謀但飽一日之貪囊不顧眾口之交臂此則貪贖者之不可與圖功也即不然而巧於逢迎工於趨避
欲博上游之喜自居於從事賢勞而致其平日所施為往往不滿於眾口願者成則有餘乎民望則不足此
巧佞者之不可與圖治也孔子之對哀公曰文武之政布在方策其人存則其政舉其人亡則其政息孟子
亦嘗曰徒善不足以為政徒法不能以自行然則為治豈在多言亦視乎其人之力行何如耳保甲之法托
始於周禮盛行於後代而顧有效有不效者豈非以行之得其人與不得其人哉歷來名公鉅卿當日時艱
究心國是將欲羣民生於磐石消伏莽於無形未有不以保甲為先務之急者古人之用兵也有堅壁清野
之法使強敵之來雖或入我邊境無從掠我資糧此所謂不戰而屈人之兵也保甲之法有行於自然兵
時者則與堅壁清野之法名異而實同有用之於承平時者則專為安良弭盜計使匪徒不得容留自井
里晏然雞犬不擾使民間守望相助雖有盜賊乘間竊發而平日既已備豫不虞臨時時又能合力禦侮自
能保衛室家無虞橫奪其與堅壁清野之法固合同而化者去年沿江一帶哥老會匪蠢然思動各大憲
為民除害既厥飭差捕悉心偵緝次第擒拿積勞除而後良苗得遂其生驚馬去而後騏驎得安其性已得
制治保邦之至計而又令地方官紳與辦保甲明定章程務求詳盡此如醫者之治病既已治其標尤必培
其本元氣既固自無虞客感之侵矣粵東盜風素熾富戶之遭劫掠者時有所聞往往遷徙以避之是則與
辦保甲固較他處為尤急然往年非不舉行而顧未見實效者則以奉行者之不得其人故剛子良中丞前
撫三吳與利除弊善政及人至今猶繫去思今者建始嶺嶺下車伊始即以整頓保甲為事亦可見其勵精
圖治之心固未嘗一日懈也所定保甲章程若何詳備雖未獲一窺全豹然就訪事人所述大概觀之竊歎
其斟酌盡善有足令人欽佩者如所云各街如舊有官勇者必須與街內民勇聯絡官勇工食亦由該街正
副赴局請領轉給以免隔閡此一層最中肯綮他處雖與辦保甲大都官自為官民自為民平時既已顯分
畛域臨事安能呼應靈通無怪其有保甲之名無保甲之實也其他各節亦皆挈領提綱務求至當如所云
晝夜委員不宜有一定時候善哉言乎吾嘗見他處之晝夜者矣其出也早則一鼓運則二鼓委員安坐與
中高懸燈籠二盞在前導引隨帶局勇數名在市塵執開之處遊行一周人咸耳目之所屬委員亦不屑以尊貴之
身僕僕於其間及其同局也委員則微逐嬉遊另幹刑項公事其安分者或一枕華胥領略遊仙滋味局勇
則各事其事不復念及分內應幹之事一至運漏三下局門前燈光欲滅聲寂寂然有時或為妙手空空兒
所箕羞於敢口隱忍不言嗚呼玩忽至此向安望其能辟除盜賊以衛閭閻哉惟晝夜無一定時候則委員
既不敢怠惰偷安盜賊自無從乘機竊發小民之受惠者深矣願安得他處之辦保甲者盡以剛中丞為法
哉日望之矣 錄上海報

諭旨恭錄 ○八月十一日奉 上諭長江水師提督黃翼升著加恩在紫禁城內騎馬欽此○十
六日奉 旨准安關監督著印恩去欽此

郵船假期 ○昨接香港遞來要信云有英國郵船名穆哈刺者係於本月十六日由上海展輪赴港乃至今仍未抵埠不知係因何故云云一時叻地之人得聞是耗莫不竊竊猜疑因有至郵船公司詢問者據言但聞該船係於十八日由滬啟行今其所帶之文件書函已交華勞那輪船為之代寄所聞止此至該船係因何事以至於斯則尚未有確音然則是吉是凶洵覺費人詳測矣

擬請收盤 ○新嘉坡保險有限公司係以叻地為總匯之區開辦者已閱數年其意生理亦殊不薄乃近因實得力各地生涯冷淡日登衰疲其總理人昨接諸股份人來函謂本公司生理近來已覺大不如前似此貿易艱難若再勉強支撐則將來虧折者更不堪問不如就此收盤歇業則尚不至過於折閱故請總理會集諸人共議收盤之事云云至於總理允否如其所言則猶未得而知然觀此一端則叻地生理之艱難可見矣

掘地得寶 ○昨接加刺吉打來信云印屬急卑巴刺地方附近某廟之處近有耕夫掘地挖有奇寶甚繁計有紅銅十八件每件均鑄有字跡惟年湮世遠其字頗類鳥蟲古篆不可得而辨之另有銀兩廿八件其重異常於是一時譁然互相傳說為國家所聞誠恐小民因爭釀事即派差役百餘人至此防守不准諸人再為開掘云因據其故老謂相傳數千年前該處係某王宮闕王擁資甚富常私埋金於御苑之中陵谷變遷其宮殿早已塌為茂草意者今日之所挖即當年之所埋亦未可知也

礦石無奴 ○西人於製器一道精益求精一物之微若能以妙法出之俾便民生所用則為名為利均可兼收此西人於製造一端所以不憚再三研究也茲有西人名和略者能出新法以金剛砂製成礦石其利無倫所有一切刀刃即至極鈍一經磨礪莫不立時鋒利歷來礦石之精莫有能出其右者現其主人携至叻中發售不過暫居數日即將他適有此佳物則欲磨礪以須者不可不及鋒而試也至其詳細業已刊有告白列於本報茲不復贅焉

蟻亦有功 ○螻蟻一物慕羶逐穢無功於世而有害於人爾用之得其當則可易無用為有用是在乎用之者因地制宜耳凡園中種植果木如橘橙之類當結實熟時時有小蟲侵蝕雖有佳種而曹食之餘亦覺難於適口惟竟取紅黃蟻蟻兩種置分各樹蟻即因樹結巢覓出而食一見有蟻蠕而動者即逐隊爭爭不置蟻類即遇佳果彼亦不動饒涎故果實賴以保存亦無侵蝕之患倘或兩樹相離過遠則用竹木交橫自能相緣而過焉後獲靡遺由是觀之天地生物本無棄材特人不知耳是以朝廷用人有時使貪使詐而反收實效者此類是也

華劇也 ○華人演戲與西人迥然西人以奇為奇頗有願以一觀為快者美國明年芝加俄省賽會天下各邦所有奇珍異寶種種工作織造以及有益於民生日用之需者無不畢集寓美華商某與美人擬延請中國梨園名班赴芝加俄省會開演現已招股至十六萬五千入兼工起造戲臺計長一百廿五尺闊一百廿五尺所演之戲悉係史傳所載云

日高近事 ○長崎報言前者日高兩國因日人在貴弼島捕魚之事致生齟齬茲聞日廷業已允肯禁止日本漁人從今以後不得在該島下網惟是高廷准日漁在海上所獲之鱗介在高國沿邊上落不得禁止云

艾死可疑 ○楊其添潮人也向在小坡正興街開店營生楊性至孝前者迎父來叻就養店中嗣念其父年老歸居因復覓有再醮婦陳氏為之侍奉嗣其父思鄉念切遂於月之上浣携同繼室旋旋迨至前日陳忽接汕頭來電云其父抵家之後偶食河豚因中其毒業經斃命云云楊接電後痛不欲生繼而轉念此中情節大有可疑老父久居叻中并無他故何一回故里即至死亡且其斃也又非抱病淹纏據稱係中河豚之毒此中情節大有可疑之處因欲明其究竟即發電回報令其緩葬一面料理歸裝欲得究明其事云

耐航失竊 ○廿五日下午尼士打輪船由叻啟行往港有粵人名曾亞章者向在柔佛經營生理近以秋風志動欲返海南因挈有三百餘元在叻欲附該船東渡抵叻而後購買零星物件已用去百餘元篋中尚存洋銀二百二十元之多是日行至碼頭時船尚未行上落貨物者甚繁譯以不能登船乃將行李置於碼頭中命人守之已遂往購零星雜物詎至購回之際則各物依然無恙獨其貯銀之篋則已不翼而飛時碼頭之上人眾甚繁竟無從詰其盜跡惟有嗟然若喪嗣因歸資已失歸志頓銷不得已再返柔中復圖生業云

寓公作竊 ○鄧某粵人也其家世先頗小康富梁習慣嗣因家道中落遂作遠遊之計於返之初六日附航至於叻中鄧有誼友賴姓以醫為業寓居本坡鄧遂依焉居約兩旬向無事業而賴之生涯固稱頗暢篋中存有洋銀二百餘元詎鄧見此頗生不肖之心於二十四日乘賴出門診脈乃潛竊其銀而遁迨賴歸時則銀兩疊疊已歸烏有矣現任偵騎四出均不得鄧之踪幸賴以忠厚為懷回念交好在前因置此事於不問云

疑僧棄妻 ○鳳城某甲貿易省垣厚貲坐擁年逾大衍嗣續猶虛賦小星後房多寵有某氏婦為其金釵第六行婦初為某乙妻乙故後遺費頗鉅甲利其私蓄故娶之就居於寶慶新街中偶或信宿其間數易星霜夢徵猶存寺僧某年少貌都時到妾所或明來而暗去或暮至而朝歸前月甲偶言旋適與僧遇僧即執內弟之禮以相見妾從旁指點同胞玉乳之詞自少出家偶一過訪時妾母在座言亦物合甲已懷疑猶未發露久而人言藉藉物議繁興甲亦忍隱不發或有解以甲之年前曾與某乙之姙篋甲久列列諸篋室未允肯甲以世僧來去不明

售發酒蜜



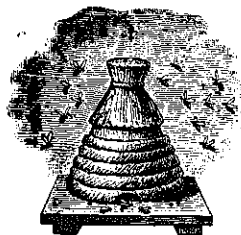
啟者本行由歐洲辦到上等密酒來
 助發售其酒甚佳茲將標顯印出 諸
 君光顧祈為細認免致有誤倘有無恥
 之徒假冒本行鎖匙標者本行定必嚴
 為控究再此酒不能販往
 加勝吧 三寶壠 泗里末
 望加錫 檳榔嶼 日理等處其
 他各埠均能運往並此佈 聞
 大英一千八百八十六年十一月十
 八號 明嗎也洋行謹啟

賣發酒密烏



啟者本行向由英國督辦各
 種美酒來助發售久已遐邇
 馳名茲復由英新辦到頭爾
 士斗雲字號之狗頭標烏密
 酒到助應沽此酒香美異常
 不惟飲之可口且能保養精
 神調和血氣常飲令人不生
 疾病誠酒國中上品也 諸
 君光顧應細看以上所列之
 狗頭標庶不致誤且價甚相
 宜倘 諸君有欲酷飲者請
 至本行取用可也此佈
 大英一千八百八十八年八
 月十五號 明嗎也洋行啟

法國頂上蜂窠標萬國池酒出售



啟者茲本公司親由法國督辦頂上
 好萬國池酒來助發售其酒清香濃郁
 醇厚異常飲之誠可令人長血氣壯筋
 骨悅顏色妙美無窮今市上所有萬國
 池酒無有能出其右者誠佐饌中妙品
 也至此酒惟本公司一家沽出餘無別
 家出售 諸君光顧請細認蜂窠標顯
 為記並細辨香味方不致誤價甚相宜
 倘有劉份之躉者祈早至 惠臨沽買
 是幸
 大英一千八百八十八年六月二十號
 大清光緒十四年五月十一日
 明嗎也公司謹啟

三 出品

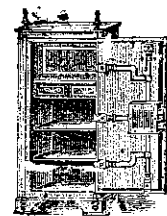


啟者本行督辦歐洲馳名三品洋酒來助發售
 其酒係白頭款式發售有年沽飲 諸君莫不
 稱其香美奈近有無恥之徒假冒本庄三品酒
 款式以圖魚目混珠情殊可恨嗣後 諸君沽
 買本行白頭三品酒者請細認本號招牌之內
 有小紙包頭計華字號為憑明碼也公司者
 始無佳若此字樣即屬偽冒請為細認特此佈
 聞 大清光緒十一年十一月初四日
 大英一千八百八十五年十二月十九號
 明嗎也公司謹啟

名 鐵 櫥 發 售



嘗思營生之道所最要者則惟儲蓄其次則惟銀兩然必須有以善藏始無意外
 此本行鐵櫥所以為 諸翁之所共賞也啟者本行所賣之鐵櫥久已馳名於東
 方一帶而於叻坡則聲名尤著至本行沽賣此等鐵櫥已有三十年之久其製甚
 為堅固保能避火且其匙鑰甚妙斷非盜賊等所能開計其櫥全身均用鐵製無
 雜成並以木料且諸櫥自前至今均為一式堅固並無
 有優劣之分至於各廚大小
 不一而價值則約一百元至
 四百元凡用之者可保其不
 礙焚燒即火災亦無所損本
 行之鐵櫥實為叻坡諸華商
 所喜購而本行每年所沽亦殊不鮮茲特為之錄佈倘
 諸君有意願者祈即玉臨選購為盼
 大英一千八百八十九年十一月廿八號
 大清光緒十五年十一月初六日



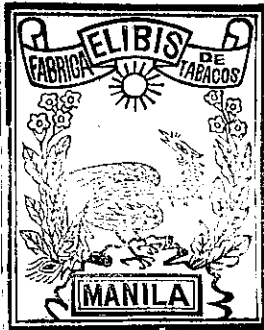
明嗎也洋行謹啟

樓房出租 ○啟者打石街邊館邊即前長茂號火確之處有新貨棧六間門牌第一百十八零六號第一百十八零七號第一百十八零八號第一百十八零九號第一百十八零十號第一百十八零十一號出賃每間可貯米石二萬餘包甚為寬敞且門前臨港上落貨物甚為利便 諸君有欲租賃者請至本號面商便得特此佈 聞 大清光緒壬辰年三月廿三日 墊邦路頭豐源號啟

洋貨食物出售

啟者茲有永利成及謙德隆 謝金發三號現再合夥在土庫前吉靈街第廿八號門牌即前葛士兄弟洋行售賣椅桌之店開張永和成號專售售賣火食物生埋所有罐頭食物洋酒火腿以及銅燈雜貨等物均係由歐洲辦到貨色鮮美異常較諸別家大有不同且價甚相宜最益買家所用諸君有欲購用者請如期惠臨選沽為盼謹此佈聞
大英一千八百九十二年九月十五號
光緒十八年七月初五日
永和成號謹白

永和號正呂宋烟發客



啟者本號親在小呂宋學督辦飛仙騎馬標鳳標及各款頂上庄呂宋烟來叻發售其烟香清味爽有提神消食辟瘴之功且價甚相宜 諸君光顧請移玉至源順街胡南生右鄰本號內相商便得特此佈聞 英一千八百九十二年八月十一號
光緒十八年閏六月十九日
永和號謹白

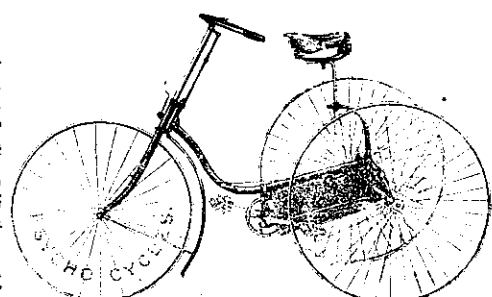
啟者特此通知茲本公司定於西一千八百九十二年忽民末十一號即華九月廿二日禮拜五在勿里士萬德寫字樓齊集各股份盡人會議各事茲將所議節目列登如左 茲欲將本公司重新開張將現在之公司撤去而本公司所有欠人之項及他人所欠本公司之項均須逐一清理以便新股開辦而新公司所欲集股份計共二十萬磅分作二十萬股每股計銀一磅算其中以前五萬份作為還清股資計其餘十五萬份則每股先收十三司令四弁士之數其餘六司令八弁士公則俟至需用之時再行通知俾各股得以預便清償然其中有九千二百三十七份左右司官出與羅未地付收執若此股份常在羅告看名下則他日不能向其收取股銀凡屬股內諸君向懇屆期玉臨從長酌議為望此特佈
大英一千八百九十二年九月廿三號
新嘉坡代理人底力承命謹啟

三品酒出沽
1882 GRAND VIN SUPERIEUR 1882
CRU

Cecile Hardier
Cuvée de Réserve

BEHR & CO SINGAPORE
Sole Importers for Straits Settlements and Netherland's India

新到脚踏快車出售



啟者本公司常有脚踏快車出售其車輕巧利便最能耐久且快捷異常無論雙輪三輪各式俱備前於西七月六號及九號時曾有人以本公司所售之車與他號之車相賽而隨車中無有能若本公司所售快車之捷者洵稱第一妙製此等車款最合於東方各埠所用而且價甚相宜 諸君賜顧請移玉至土庫街第十二號門牌本公司內面商便得特此佈告 大英一千八百九十二年七月三十號 來里亞兀禮付公司謹白

啟者茲本公司由歐洲到頂上三品酒甚多來叻發售酒味甚美且價亦相宜茲將此酒標式附登報中諸君購而飲之細辨香味方知此言之不謬也
萬蘭池酒出售



啟者以上標頭所列之星標萬蘭池酒香味甘濃最稱藥善飲之不惟不醉且可娛心養顏其益莫能殫述茲本公司特由歐洲辦到來叻應沽諸君賜顧祈請認明以上所列標頭為記庶免有誤特此佈聞
大英一千八百九十年九月二十號
羅買公司謹白

遣回婦女 ○前日有輪船名尼士打者由叻政行往檳城中載有婦女四口本港警之命遣其回籍者查諸婦一曰梁亞金即前報
患有失心之老女一曰何亞彩向在長泰街順心娼寮為妓因從良不就奉命遣回者尚餘二口一曰李亞月一曰劉亞銀此二人者係由華新
至欲在叻中為妓因查其尚未成年不能寄於妓籍故將其遣回原籍者也

逆取惡報 ○某甲新會人本富室而中落者也生平創為逆取順守之說凡與交遊者皆無賴惡少騙賭窩匪甲身不在其列但貸以
資用坐地而分肥焉作孽之事指難備數友有規之者甲曰世之所稱豪富者大抵皆出於不義之財充類至盡何莫非盜泉之物若言果報今
之富室先富之矣願予步趨聖人年三十二而卒盜跡日殺不辜到人之肉而以壽終使為善為惡彼若一一而盡報之則而命者降鑒之勞恐
日不暇給况吾之本意非獨存惡念也倘得若世之豪富即當賈行方便以贖爾位略迹原心造化小兒亦必不苛責也其操論如此至去年因
事與無賴某乙乙犯劫被獲甲恐其攻已逃之遠方奔走崎嶇者答不繼因臥病於旅舍貧無醫藥苦况難堪前月下旬其家接得一函由粵
西友人代致內言生平作孽為司命者所錄今始知餘殃慶果報昭然冥罰之慘苦不可言即言之亦非汝等所聞也我死後旅魂淪落望
鄉臺上慘目傷心但囑我兒他日長成力行善事以贖父業餘非所敢望也云云親友見其遺書莫不歎曰人之將死其言也善然至山窮水盡
惡孽隨身始有悔悟之心亦已晚矣

革員遞籍 ○李顯謀李元鏞一案前已疊次錄登後訊得元鏞雖無人會真懲然遇事招搖冒名捕騙種種不法之事實屬有玷官箴
遂由兩江總督劉帥附片奏陳請予革職發交原籍地方官嚴加管束近日部文已到即由上元縣獄內將元鏞提出飭差押解登程
革員擬罪 ○兩江督憲劉帥親訊已革盧江縣楊詒恭明府一案前擬以發往軍臺等情經送記本報矣嗣又接江寧友人函述謂
聞得楊帥以該革員擅用重刑致斃多命既有實供法無可寬訊後即令發江寧縣收禁擬定監候絞罪現已拜摺入奏是否確實姑誌之以俟
續探

江西亂耗 ○江西萍鄉縣與湖南醴陵縣地毗連上月醴陵縣邊界有哥老會匪驟眾橫行搶劫錢鋪鋪米舖富輕醴陵縣尊通
稟湘撫湖督派營拿辦并輕萍鄉縣尊稟請江撫飭派原紫弋陽之吉字營勇移紮萍鄉以期協力擒拿俄而復接兩湖督憲咨稱現已派營捕
剿誠恐彼拿此竄請派營堵剿云云蓋不知江省已派營勇前往也江撫接咨後再派左右城守三營把總各帶兵勇前往查探以便相機截擊
聞是處哥老會匪頭目有綽號火葫蘆者有自號九千歲者嘯聚山中不下數百人搭蓋草棚數十座險險以守僅有鎗刀而無大炮一經派營
進剿自必淨絕根株不啻餘孽又聞日前江省辦往湖北之匪犯即係會匪中之散頭目勿翼既除渠魁失所依倚其成擒也不難矣

神州地陷 ○滄海桑田世事誠知多變高岸為谷古今大畧相同究其所以然之故則解人亦殊難索矣京師廣安門外栗恩庄為陸
姓聚族而居附近有穀地數頃穀禾其豐現值成熟之際詎於七月中某日清晨穀地一片忽然無故沉陷自晨至暮陸續沉溺深約一丈有奇
鄉人不勝驚駭遠近聞之來觀者絡繹於道而左右穀豆高糧經人跡踐踏亦幾無餘是誠罕見事也

大將星沈 ○長江水師提督李與吾官保蒙 恩予告尚未解組歸田先於閏六月移駐蕪湖藉以消遣世慮俟新任黃昌岐節帥
陞辭南下方可瓜代芒鞋竹杖隨意看山林下優遊俯嘗清福不謂仲秋以後病體纏綿延至本月十一日未時遽爾騎箕而去諸公子憐痛京
勳三軍亦皆感悼同聲題提標中協李兩亭協戎於是日來蕪省視騾見將星之隕不免痛失典刑隨即督同諸屬員喪理喪事擇於晚十點鐘
時小殮夜半兩點鐘大殮所遺家務即刻由協戎電稟劉制軍旋奉回電飭封固殮至金陵傳聞黃節帥已於初六日 召見糜穀南下當在指
顧爾然則提督或可另委大員攝理矣

扶桑雜紀 ○陽歷九月廿二號日本宮中舉行秋季皇憲祭例應日皇與皇后奉皇太后率同太子親臨致祭是日午前九點鐘時式
節官先至殿中供奉一切鴉鴉駕臨十下鐘時日皇御大禮服詣皇憲殿行禮奉玉串宣祝詞次進神殿行禮如前禮畢還宮然後式節官引太
子進殿行禮道鑼鳴十一下皇太后率皇后臨殿以次拜奉玉串至十二點鐘時始回宮午後二點時從四位以下勳三等以上各員前神佛各
宗派管長奏任等官兩門跡住職依序進殿參拜洎退出式節官奉安神憲以告禮成○日本人民之往他國傭工者名曰出稼人猶言出
外耕耘有所謂籍也現在往布哇國以出稼人為數漸多每月寄歸辛金約有銀五萬員之譜所惜兩國郵便未通寄時殊多用折云○福井縣
今立郡國高村字莊有地藏院為天台宗比邱尼焚修之所住持老尼年已七十五長齋繡佛不染紅塵院隣姓鄉野者庭內滿種胡瓜陽歷八
月初老尼手持籃至棚下分除瓜蔓擬擇熟者採摘瞥見一瓜如蛇形耳口鼻皆具不覺色然驚駭轉念佛力或可解脫乃摘而供諸佛前
合十誦經所宵不輟迄今閱四十餘日其色青青如初摘時無異且眼開口開如老尼作嘔嚙狀老尼心益恐怖自揣有此變異終我生不德
所致於是屏絕凡念埋首於經卷之中近日彼處人繪成一圖寄致長崎某新聞社社中特書其事於報并圖其形以質博物君子本館因得譯
而登之○數日前岡山下津高郡舊日應寺村十二木山某姓家有童子三人相約入山刈草忽聞叢棘中謾謾有聲一童尋聲視之突見一蛇
圍四尺餘目睜如鏡舌紅似火見人直前追嚙二童遙見駭甚即逃歸家內聲訴情由村中壯者各持鳥鎗兵械馳至是處則一童已被吞其半
身於是各人齊燃鎗以擊閱多時蛇身並無傷損惟將童吐出而遇撫之早已氣體如冰而蛇已不知去向矣

身於是各人齊燃鎗以擊閱多時蛇身並無傷損惟將童吐出而遇撫之早已氣體如冰而蛇已不知去向矣

身於是各人齊燃鎗以擊閱多時蛇身並無傷損惟將童吐出而遇撫之早已氣體如冰而蛇已不知去向矣

身於是各人齊燃鎗以擊閱多時蛇身並無傷損惟將童吐出而遇撫之早已氣體如冰而蛇已不知去向矣

身於是各人齊燃鎗以擊閱多時蛇身並無傷損惟將童吐出而遇撫之早已氣體如冰而蛇已不知去向矣

身於是各人齊燃鎗以擊閱多時蛇身並無傷損惟將童吐出而遇撫之早已氣體如冰而蛇已不知去向矣

胡椒菓園出售 ○啟者源裕昌有胡椒菓園二區其一坐落武吉智馬該地大有六十六希萬餘條九百九十九年之期園內種植胡椒五千餘株榴連二百餘株望吃四百餘株紅毛丹蘭武荔枝露姑及雜菓等五百餘株黃梨三萬餘株其二坐落上東陵馬車路大有廿六希萬餘亦九百九十九年之期園內種植胡椒二千餘株榴連二百株望吃三百餘株新會橙五百餘株紅毛丹露姑荔枝黃皮菓等五百餘株計開二園雜菓樹甚多不能細錄茲欲行出售諸 翁商合意者請移 玉到老爺宮前廣生昌協記面商價值相宜特此佈
大清光緒十八年八月廿八日 大英一千八百九十二年十月十八日 新嘉坡源裕昌園謹啟

頂上傢私雜物出投 ○啟者茲定於西本月二十八號即華九月初八日禮拜五在七庫街乃逸公司內拍賣該公司所製之傢私什物甚多其物均係貴重異常洵足以壯觀瞻而資利用又西十一月五號即華九月十六日禮拜六在陳大夫第對門亦拍賣該公司所製頂上傢私什物並各雜貨甚多茲將各物畧開如左 橫桌 衣服櫃 大餐桌 書櫥 椅 字寫案 洋琴十三具 屈藤校椅七十羅 地氈 大門簾 銅鐵床 彈弓褥 縫衣機器 鐵夾萬 鑲銀器具等其餘各物甚多不能備錄 諸君有合意購置者祈請屆期 玉臨拍賣特此佈聞 大清光緒十八年八月廿八日 大英一千八百九十二年十月十八日 吧越館主謹白

荷國總領事告白 ○啟者茲加勝巴之威士加馬巴承命為火船公司日理報窮之代理債務人茲欲於西十一月初旬在日理之奧丹地方富眾拍賣輪船二艘此二船一名美丹一名惹尼烟海士該船現泊於日理之奧刺港內此船乃係報窮人之業 諸君有欲購置者請如期 玉臨投買特此佈聞 大英一千八百九十二年九月六號 荷國駐叻總領事官刺惟那謹白

精製金剛砂磨刀快石發售 ○啟者僕得新奇秘法精製磨刀快石出售其石係以金剛砂加配各物料煉就堅利無匹無論刀劍斧鑿以及一切利器即至極鈍一經磨礪莫不鋒利異常且其石并可以割刺玻璃其用與磁石針無異其妙處有不能盡述前者登報考賽均居第一會蒙各處賞賽金牌以彰其美先後所得金牌計有四十八具之多則所製之妙可知茲因路經叻地暫賣數天於本日上午十點鐘起至十二點鐘止在土庫花園蘭發售至下午五點鐘起至六點鐘止則在大會堂前華表柱下發售每具僅取回本銀五角至西本月二十號即華本月晦日即轉往他埠 諸君有欲採購者祈早惠臨沽買為盼 大英一千八百九十二年十月十七號 主人和略謹白

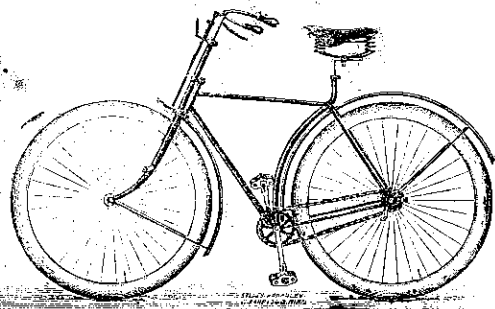
聲明告白 ○啟者新嘉坡小坡梧槽律魯芒班讓路必街門牌第一百十四號福和號干菓雜貨生理原係楊瑞宜娘陳春生許輝山合夥全創茲因志圖別業欲將該號生理頂與別人遂請到 公親劉水破老爺駕臨即將福和號全盤生理核算明白因招到陳茶許碧楊瑞鳳三人前來頂受即將福和號全盤生理以及貨物店底家器等概歸陳茶許碧楊瑞鳳掌握經營任從改換店號曰泰利號他日生理盈虧均不干楊瑞宜娘陳春生許輝山之事倘 諸賢號前有與福和交易往來尚有轉帳不明等數請自本月十七日起限至本月廿三日止此一禮拜內應即列單前來與福和號楊瑞宜娘陳春生許輝山等當堂理楚如若逾期不來係為自誤概與泰利號新人無涉先此聲明免致後論此佈 大清光緒十八年八月十七日 泰利號 陳茶 許碧 楊瑞鳳謹白

金葉發兌 ○啟者本號自煉頂上十足赤金葉發兌向在香港找換歷年未有分枝別埠屢蒙富客光顧帶往外洋發售遠近馳名茲特開枝一店到叻窩漆木街 南興隆號內找換金砂首飾十足赤金葉生理貨真價實童叟無欺 貴客光顧請移 玉步到漆木街南興隆號內面議便合特此佈聞 大清光緒十八年八月廿六日 寓叻全盛號謹白

刺盜金礦有限公司告白 ○啟者特此通知現在勿里士萬之總理及協理人等業經議定本公司前者議取第五次之股資原定於西一千八百九十二年六月十四號即華壬辰年五月二十日收取茲再通知凡諸股份人等若未將此項交出者即於一千八百九十二年屋多末八號即華壬辰年本月十八日以前或在勿里士萬濱臨因實得力第一百二十八號門牌本公司總寫字樓或在新嘉坡土庫花園邊第三號門牌寫字樓交納如不照期償還本公司定將其股份充公再者現本公司欲將舊項裁清再行新創則此項斷不能再為容情延緩也特此預聞各宜自諒 大英一千八百九十二年九月二十三號 大清光緒十八年八月初三日 駐新嘉坡代理人底力承命謹白

難容作偽 ○竊以烟葉之真偽關係人身之損益本號開庄以來俱行親到鶴山芸蓼等處採辦正地道名烟不惜工本用心法製均臻至妙食之誠能化痰消滯清毒解凝祛使寒邪辟除瘴氣非徒利於口腹實有益於身心者也素蒙 諸君賜顧歷有年所故能中外馳名乃近有無恥之徒希圖射利不顧羞惡以偽作真假冒本號招牌四處售騙貽誤匪輕似此喪心昧良於斯為極本號明查暗訪早知某某在某處混裝何難報案緝獲惟以厚道待人向望其改過自新也切思如果貨色真裝儘可自開門戶又何必借他人之冠裳而壯自己之體面哉嗣後如敢仍前假冒定必稟官懲治一經拘究法有難貸慎毋輕視自貽伊戚勿謂言之不先也 諸君光臨請認小號招牌金鹿為記並祈細認貨色庶免魚目混珠無受棍徒欺瞞是所欣望特此佈告 大清光緒十八年八月初一日 新嘉坡舊北索街茶有閣謹白

新到脚踏快車出售



啟者本行前由歐洲辦到新式脚踏自行快車出售荷蒙 諸君賞好爭先置買茲僅存有一具甚為精美輪軸均用鋼絲為之車內一切應用各物俱全且復靈巧異常並非尋常可比該車實價七十元如不用車燈燭筒及其拆機器者則價值更可從廉若止買車燈燭筒以及修車機器者本行亦有出沽 諸君有賜顧者祈早 惠臨為荷
大英一千八百九十二年九月十六號
然里直洋行謹白

種痘神手 ○啟者余於痘科一事不憚心力精益求精前在英京學習有年能用藥針與人種痘可令延種之兒并無痛楚最為穩妥而痘漿則由法國京城寄至每禮拜均有新漿到埠倘 諸君有小孩欲種洋痘者若抱來本館則每枚收銀一元半若延請到家則每枚收銀二元且經種後予必時到看視以全愈為止并無同漿等弊而本館并常有痘漿發售每筒價銀一元 諸君有小兒欲種洋痘者祈早 惠臨為盼
大英一千八百九十二年十月四號
新嘉坡火車路第一百八十五號門牌新同興藥房內痘科醫生耶牙加美勿里謹白

賞格大銀一千元正 ○立賞格字人報窮司家疏綠本坡山仔頂承元財記之薛遇財於一千八百九十一年倒帳窮窮在案嗣查其數目不直他恐有礙故致私逃前經立賞格兩次有知其下落者前來大略報知謝給花紅銀五百元茲諸債主再議加添五百元不論各色人等自實添末十四號至屋多末十四號止一個月內有能掠得薛遇財抑或知其住處者前來報聞謝花紅銀一千元決不食言此佈
大英一千八百九十二年九月二十一號
新嘉坡報窮司謹啟

精選名茶 ○一杯解醉松風飄雀舌之香三碗搜腸活火煮龍芽之品自來酒國應讓茶神啟者本庄親赴名岩勝地採來各色名茶選擇固精收藏得法備在爪亞各內埠銷售幸能遐邇知名蓋緣氣味清香不寒不燥清心保肺益胃除煩實茶品之上乘非同漁利為心實欲微名遠播 諸尊賜顧者請認本號標頭細辨此茶氣味不致混同魚目自能品別燕窩矣每連八斗合一兩庄價甚相宜請試嘗之便知余言之不謬矣
大清光緒十八年壬辰七月十六日
大英一千八百九十二年九月十六號
寄住叻舊巴剎後土庫 源盛 選真 茶庄主人謹啟

工部局告白 ○啟者本局所訂可以充當工部局員及可以公舉局員之人芳名册業經編定登於本月廿六日憲報內以備諸君查覽或到本局觀看均無不可如有照例可以充當局員或可以公舉局員而本局有漏未列入者可以隨時函知本司理人并將其姓名列出及其所以應為局員或應舉局員之處聲明以便為之補入是為至要特此佈聞
大英一千八百九十二年九月二十號
大清光緒十八年七月三十日
工部局司理人波兀刺士謹白

麥加里打公司告白 ○啟者本行常有船中所用各物及機器所需各物出售各貨均由歐洲辦至最為上品所有尺磅磅皆足數並無短欠並有船中所用帆帳篷等物均用上等帆布以機器縫就且價甚相宜并有越申士公司 VVO 標頂上威士枝酒出售每箱計十二樽價銀六元又威仁乃三品酒大樽者每箱十二樽價銀十五元中樽者每箱二十四樽價銀十六元小樽者每箱四十八樽半價銀十七元又酒鑽標之白蜜酒大樽者每箱四羅申價銀九元小樽者每箱八羅申價銀八元又頂上舊西里酒大樽者每箱十二樽價銀十元此酒均屬上等香味勝常 諸君合意祈早 玉臨選沽為盼
大英一千八百九十一年十二月廿六號
麥加里打公司謹啟

香港

啟者昨閱報內有錄梁松桂楊林梁遠球梁如福等所稱和盛瑞和二港港門各碼生意等事始議原平合股我梅三名下占股份十分之五梁亞盛梁遠球楊林陳笑米四人各占股一分二五古道貿易場中須以實本為先始創之時立有合全務要按股先科老本銀屢催幾人均無本銀交來後曾以陳笑米在柔佛王家二造對審 王家質實經案判斷云生意合股須科本無本不台伴和盛瑞和而港各碼生意陳笑米既無本銀科來該兩港碼生意盈虧與笑米無涉即將股份註消以上遠球等三人亦均無本銀科到例照陳笑米一樣駁港門各碼生意與梁亞盛梁遠球楊林等概無相涉何以至今日強詞爭執多生事端故特申明俾眾共覽以見清白耳
大清光緒十八年七月十六日
大英一千八百九十二年九月六號
梅亞三謹白

吉舖招賃

啟者茲有十八間後有吉舖二間門牌乃第九十一號九十二號又十八間後街口火車路旁有舖二間門牌乃第七號茲欲出賃與人此舖新修修理完好異常 諸君有欲賃者請至本館詢問便得特此佈聞
大清光緒十八年六月廿四日
本館謹白

紅頭冠仔標萬蘭池酒出售

本號輪船往來各埠開列如左
 在各埠往實叻日期 在實叻往
 麻六甲每逢禮拜一五日下午四點
 開行 由麻六甲往芙蓉每逢禮
 拜二六日中午十一點鐘開行 由
 芙蓉往吉隆坡每逢禮拜二六日下
 午六點鐘開行 由各埠回實叻即
 日 由吉隆坡回芙蓉每逢禮拜一
 四日下午四點鐘開行 由芙蓉回
 麻六甲每逢禮拜二五日上午十點
 鐘開行 由麻六甲回實叻每逢禮
 拜二五日下午四點鐘開行 另有
 輪船在叻往麻六甲吉隆坡實叻午
 每逢禮拜五三點鐘開行特此佈聞
 豐源號謹白

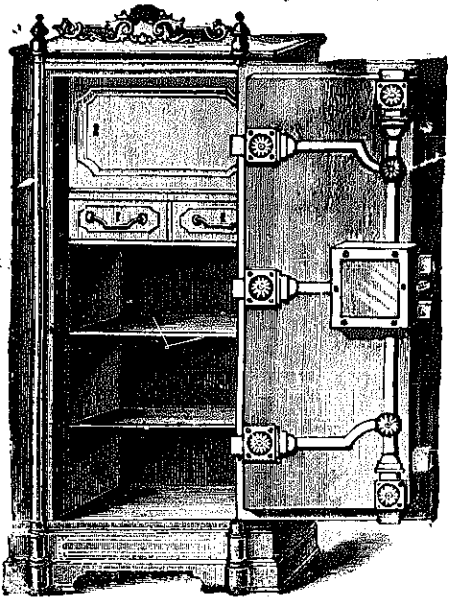


啟者本公司所製之紅頭冠仔標萬蘭池酒馳名已久乃在歐
 洲名家所製自一千八百一十九年相傳至今已閱七十年之
 久而其酒收存有數十年方肯出而沽賣故其熱氣概已全消

所以 諸君沾
 飲者均深獎譽
 在歐洲一帶各
 國之人無不喜
 飲此酒因其氣
 味清香遠勝於
 他酒故也是以
 本行特辦此酒
 來叻發售自此
 酒到叻而後凡
 沾飲者無不盛
 稱其美且此酒
 與本坡天氣甚
 屬合宜 諸翁
 賜顧祈細心辨
 認紅頭庄及以
 上所列各標頭
 并有來士古乙

拿模只公司等西字為憑庶免為珠目之混是所切禱
 大英一千八百八拾九年 拾二月三號

不殺呼聲即前加珍洋行謹啟



啟者本行所售之鐵櫥在本坡馳名
 已久素蒙 諸君購用無不盛稱其
 妙計此廚之大小共有五等而價費
 最少亦在九十五元以上而此鐵櫥
 乃歐洲著名工師所製極為美善本
 坡所有西人齊智人以及作椒密生
 理諸華商多向本行購買以為貯銀
 之用因本行所沽者均用上等物料
 製造而成不惟能壯觀瞻且異常
 堅固無論火燒盜劫均保無虞貨美
 價廉莫此為甚倘諸君有欲購此廚
 以收藏重寶可至本行選閱是幸此
 佈 英一千八百八十九年正月四號
 不殺呼聲公司即前
 加珍目不殺公司謹啟

正金鐘標萬蘭池酒出售



啟者本公司所督辦正金花鐘標萬蘭池酒久已馳名叻地華藉
 君子均喜用之現已議定與本坡酒公司包辦以應各沽凡 諸翁
 有欲寄購者請至酒公司沽買便得如買成起以便配往外處者仍
 可至本行沽買至此佈

製造之法
 精妙異常
 酒味甚清
 以之蒸釀
 者皆為上
 等之料保
 無偽充之
 弊此酒若
 在本坡沽
 飲甚屬合
 宜且價亦
 甚廉 諸
 翁沽用須
 為留心辨
 認以防魚
 珠之混因
 現在市上假冒者甚多
 可以祈上認標頭本行不殺呼聲字者即為假貨幸勿為之
 誤買本行有厚望焉
 大英一千八百八十九年十二月三號
 不殺呼聲即前加珍洋行謹啟

大英一千八百八十九年 十二月三號

不殺呼聲即前加珍洋行謹啟