

三品出品

啟者本行督辦歐洲馳名三品洋酒來叻發售其酒係白頭次式發售有年沽飲諸君莫不稱其香美奈近有無恥之徒假冒本庄三品酒款式以圖魚目混珠情殊可恨嗣後諸君若買本行白頭三品酒者請細認本號招牌之內



有小紙包頭註華字新嘉坡標明也公司者始無伴若此字樣即係假冒請細認特此佈聞
大清光緒十一年十一月初四日
大英一千八百八十五年十二月十九號

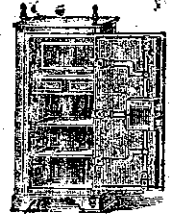
明鳴也公司謹啟

馳名鐵櫥發售

嘗思養生之道所最要者則惟儲蓄其次則惟鐵櫥然必須有以善藏始無慮外此本行鐵櫥所以為諸君之所共賞也啟者本行所賣之鐵櫥久已馳名於東方一帶而於叻坡則聲名尤著至本行所賣此等鐵櫥已有三十年之久其製甚為堅固保能避火且其匙鑰甚妙斷非盜賊等所能開計其櫥全身均用鐵製無雜成前以木料且諸櫥自前至今均為一式堅固耐無有優劣之分至於名號大小不一而價值則約一百兩至四百兩凡用之者可保其不礙焚燒即大災亦無所損本行之鐵櫥實為叻坡諸華商



所喜購而本行每年所沽亦殊不鮮茲特為之佈倘諸君有意購者祈即玉臨選購為盼
大英一千八百八十九年十一月廿八號
大清光緒十五年十一月初六日



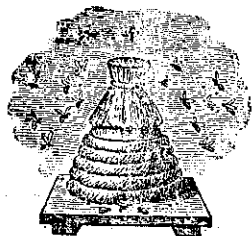
明鳴也洋行謹啟

烏密酒發賣



啟者本行向由英國督辦各種美酒來叻發售久已遐邇馳名茲復由英新辦到頂爾士斗雲字號之狗頭標烏密酒到叻此酒香美異常不惟飲之可口且能保養精神調和血氣常飲令人不生疾病誠酒國中上品也諸君光顧應細看以上所列之狗頭標庶不致誤且價甚相宜倘諸君有欲購者請至本行取用可也此佈
大英一千八百八十八年八月十五號 明鳴也洋行啟

法國頂上葡萄酒出售



啟者茲本公司親由法國督辦頂上好萬國池酒來叻發售其酒清香濃郁醇厚異常飲之誠可令人長血氣壯筋骨悅顏色妙美無窮今市上所有萬國池酒無有能出其右者誠佐饌中妙品也至此酒僅本公司一家沽出餘無別家出售諸君光顧請細認蜂窠標頭為記並細辨香味方不致誤價甚相宜多有欲購之者祈早至惠臨沽買是幸
大英一千八百八十八年六月二十號
大清光緒十四年五月十一日

明鳴也公司謹啟

蜜酒發售



啟者本行由歐洲辦到上等密酒來叻發售其酒甚佳茲將標頭印出諸君光顧祈為細認免致有誤倘有無恥之徒假冒本行鎖匙標者本行定必嚴為控究再此酒不能販往

加勝 三寶瓏 泗里末 望加錫 檳榔嶼 日理等處其他各埠均能運往並此佈聞
大英一千八百八十六年十一月十八號 明鳴也洋行謹啟

荷蘭總領事官告白 ○啟者茲有荷蘭正學士碼將所出投投特招人承充而此碼係定於西本年十月七號即華八月十七日禮拜五在蘇打刺老地方官署出投投者係承辦一千八百九十三年一載為期茲將各碼開列如左

一賭碼 二富碼 三酒碼 四沽肉碼
又該處地方之 賭碼 則定於西十月八號即華八月十八日仍在以上所列之處出投 倘有欲承充者請屆期往為投者可也
此佈告 大英一千八百九十二年八月廿四號 大清光緒十八年七月初三日 荷國駐叻總領事官刺惟那謹白

麥內酒碼出投 ○啟者茲定於西十月七號即華八月十七日禮拜五在麥內之丹戎檳榔嶼參政司署將麥內所出之酒碼出投准淨羅殊裕及蘇門答納之內地不在此內而此碼或僅承辦一千八百九十三年或兼辦至一千八百九十四年抑辦至一千八百九十五年內從承辦之人所便又同日日出投以上所言之酒碼而因打刺兒里地方不在此內而此碼係承辦一千八百九十二年一載為期 倘有欲承充者請至本署詢問便得特此佈 聞 大英一千八百九十二年八月十號 荷國駐叻總領事官刺惟那謹白

荷蘭總領事官告白 ○啟者茲有萬里洞之餉碼將近屆期茲特招人承充將各碼開列如左
一賭碼 二酒碼 三宰猪及沽肉碼 四富碼
以上各碼定於西九月廿七號即華八月初七在萬里洞丹戎檳榔嶼之參政司署出投而此碼係承辦一千八百九十三年一載為期 倘有欲知其詳細者請至本署詢問便得特此佈 聞 大英一千八百九十二年八月二號 荷國駐叻總領事官刺惟那謹白

麥內轄地烟碼出投 ○啟者茲定於西九月廿九號即華七月廿九日禮拜一在波島參政司署將波島所屬之望加錫地方鴉片烟碼出投此碼係在望加錫係以一千八百九十三年一載為期或由一千八百九十三年起至一千八百九十五年止三載為期均由承辦之人自便 倘有欲承充此碼者尚懇早期踴躍投充為荷 大英一千八百九十二年七月二十號 荷國駐叻總領事官刺惟那謹白

荷蘭總領事官告白 ○啟者茲定於西九月十九號即華七月廿九日禮拜一在波島參政司署將波島所屬之望加錫地方鴉片烟碼出投此碼係在望加錫係以一千八百九十三年一載為期或由一千八百九十三年起至一千八百九十五年止三載為期均由承辦之人自便 倘有欲承充此碼者尚懇早期踴躍投充為荷 大英一千八百九十二年七月二十號 荷國駐叻總領事官刺惟那謹白

荷蘭總領事官告白 ○啟者茲定於西八月廿九號即華七月初八日在坤甸參政司署拍賣坤甸及其轄下之務成巴華 閣路 打然 士雅加登及蘇訓刺那在荷屬轄下慕娘西境地方各餉碼茲將各碼開列如左 賭碼 酒碼 宰猪及沽肉碼 富碼 其碼承充一千八百九十三年一載為期 倘有欲承充者請如期到場投充為要特此佈 聞 大英一千八百九十二年七月十三號 荷國駐叻總領事官刺惟那謹白

荷蘭總領事官告白 ○啟者茲定於西九月二十號即華七月三十日禮拜二在波島參政司署拍賣望加錫地方之酒碼 賭碼 富碼 此碼係承辦一千八百九十三年一載為期 倘有欲承充者請如期到場投充為要特此佈 聞 大英一千八百九十二年七月十三號 荷國駐叻總領事官刺惟那謹白

蓋不投餉 ○啟者本年巴城國家所種羔不餉碼現在將已屆期茲欲招商承充用特佈明倘有欲承此碼而未知其一切詳細情形者祈到本署詢問便得特此佈 聞 大英一千八百九十二年六月八號 荷國駐叻總領事官刺惟那謹白

麥加里打公司告白 ○啟者本行常有船中所用各物及機器所需各物出售貨均由歐洲辦至最為上品所有尺磅均皆足數並無短欠並有船中所用帆帆帆篷等物均用上等帆布以機器製就且價甚相宜并有越申士及司 VVO 標頂上威士枝酒出售每箱計十二樽價銀六元又威仁乃三品酒大樽者每箱十二樽價銀十五元中樽者每箱二十四樽價銀十六元小樽者每箱四十八樽價銀十七元又酒標之白蜜酒大樽者每箱四樽價銀九元小樽者每箱八樽價銀八元又頂上普西里酒大樽者每箱十二樽價銀十元此酒均屬上等香味勝常 諸君台意祈早 玉臨選購為盼 大英一千八百九十一年十二月廿六號 麥加里打公司謹啟

棧房出租 ○啟者茲打石街差館邊即前長茂號火確之處有新貨棧六間門牌第一百廿八零六號第一百廿八零七號第一百廿八零八號第一百廿八零九號第一百廿八零十號第一百廿八零十一號出賃每間可貯米石二萬餘包甚為寬敞且門前臨港上落貨物甚為利便 諸君有欲租賃者請至本號面商便得特此佈 聞 大清光緒壬辰十八年三月二十三日 登邦路順豐號謹啟

毆夜婦獄 ○十四晚毒書兒勿羽因腕無事在牛車水一帶帶行宜驚萬那街見有一人執一妓痛加毆撻勿見而不平即將其人執獲詢名陳成炳而被毆之妓則陳幼細也翌日即將其人解署府尊訊畢以其行兇毆人回監禁十四日示儆

返粵試妻 ○嶺南日報云甯其妻某胡氏未周歲即往外地營生所在嘉坡積有餘資歸返粵自念去家十餘載妻空歸獨守恐有異心前月歸時先住友家寄寓宿到鄰鄰探問踪跡知妻在嘉坡食以十指度日黃仍不肯覓媒婚告之曰我在外學歸來欲娶五體婦為家昨見其姓婦年貌頗富意試與我為撮台山媒遂至其家向黃妻述之毒辱罵逐出媒返告黃始末裝而歸妻見之悲喜交乘誰謂媒到央求之事實笑而實告之昔蘇武出使被留歸家之日生妻去唯黃離家十餘載其存其死家莫聞知故婦其妻之有別向也以上係據嶺南日報所述按此情節頗有類於梨膠粉本意者黃因劇有得故特將其所為者乎一笑

宜為邪祟 ○木石日久能化精靈千年老桑與靈夢語燕昭王墓華等與狐魅對談見於說部者班班可致所謂天地之大無奇不有者也暹羅羊城來信謂南海孔某生一千九百一十歲位佛山大其悅來零剪店內某塾讀書惟懶而頑終日出外遊蕩孔某其師以房困於其中孔某門閉而見其子出外遊蕩見其師詰以何故得孔氏子云有一老舍以佛手印不隨之而遊師見其跡跡甚奇孔某命其師家嚴為約束乃孔氏子歸後其母仍不能防閑孔某所盤古街三馬路店司事其母合伴伴店中孔氏子到店孔某嚴加戒飭不許出行拘坐店中轉瞬間不知孔氏子往忽一日無端不見數夜不歸孔某甚詰其向去子云有老舍請我赴席同飲者數人約某日同我遠遊孔某極為有一友能為扶蠶之戲孔某往繼是日召汝子先去者乃西山第二株柳樹之也孔某求為除除並請他到其家中鎮宅仙許為一行翌日再求孔某示云昨到汝家適見妖物化纏而出時汝亦甫入門當必見之其記憶返宅時果見一大猴門與信語因問此物為何妖否云云此乃是祖廟門前石獅所成汝子亦與他同飲故彼時到汝家孔某問何法可避云云妖雖與汝子往來然不為禍若能帶子遠避十數里之外即可避之詎其母聞子為石獅所惑亟欲除其患請日令人以狗血往汚之不料子即病狂大失其性自後見母必持刀追砍母匿避不敢出孔某延巫醫施治迄無靈效台臺禳禳食不家口胸前不獅為祟慶年間楊分府所建至今未及百年竟能成魅亦理所不解者也

朝鮮近事 ○上月二十一日日本人在外道捕魚者被朝鮮人擊傷數人吹呼其一刻已將兇手拿獲矣○二十四日有二韓人在仁川口西島擊取山石朝鮮人見而兇幾致斃命幸為中國某兵船工人瞭見急駛放船前往將人救回并拘得兇手五人送交領事官究辦○二十七日有中國北洋海軍甲兵四艘駛入仁川口廿八日統帥丁雨廷率門登岸各官皆迎迓如禮軍門先至英領事官署傾談良久旋奔稅務司官及日總領事官畢事畢至中領事署小憩二日然後回華 連年華商多有賠累向惟販運布疋及零星雜貨可獲贏餘今則銷路日疲折日其總由前年元早民不聊生所致也 邊門裕增祥早年開設肆於朝鮮為華商之領袖而虧累最底力不能支現由國王下追取○日前日本朝鮮二國總領事官在朝鮮某口過境誤判令將所欠國王銀一萬餘兩為清付至時朝鮮人所欠之銀七萬餘兩由國王下追取○日前日本人之在外道者殺我之民計有二百之多少亦抵償一命現在據報銀兩可需按名增加至於前案而戮我民斷然不可因此所請不合各自還回○湖來月餘不雨禾稻乾枯糧價日昂非惟知民望澤情悲心如獲即華人之在此貿易者亦皆以米珠薪桂謂為長安大不易云

選錄京報 ○前品頂戴四川總督臣劉秉璋跪 奏為游歷洋州修高縣山巖書院落成前周仁勳碑壽齡等捐助膏火與請立案外別給獎恭摺仰祈 聖鑒事竊查高縣知縣將報壽祥親近來縣屬人文蔚起才類異常向有萬川草峰兩書院歷種遺蹟不能多容生徒所有阿衡街游盤洋州府內交泗品封駁游州林州四品命婦游師氏遺命在於城內相傳為唐時寺宇讀書處之山巖地方曠地縱橫約數十丈建立書院一所夕日白巖書院共計院宇三座中立書院三間學舍四十八間書籍器用成備備門第一門前墻房共十餘間縱以垣圍二百餘丈其光緒十六年開工十七年冬落成由該紳等稟請撥款撥收以收料費規規壯壯坊計費銀一萬二千二百四十五兩零係游盤洋州獨力捐資而相州生童膏水山長東修錢二千兩四品封駁周仁勳捐助錢八千串二品封駁翁齡捐助錢六千串前任萬縣知縣彭修春捐銀三百兩一併發商牛息以資應用現已延聘山月定即於光緒十八年正月廿一日考收錄送院肄業前聲明同知游盤洋州知縣光緒十六年鄂省被水成災牛息分濟命銀二千兩助賑賑業湖北撫臣奏請在案現由周仁勳一品封駁翁齡一品封駁翁齡俱在籍名樂善好施坊匾旌獎而示激勵出 鴻慈再此項 獎牌游盤洋獨力修前未動片公於仰祈 聖鑒除咨部外謹將案外

合體信恭摺具奏伏乞 皇上聖鑒訓示謹 奏奉 慈禧聖鑒奏欽此

分給獎券立案前來臣位臣等查該院同知游盤洋州知縣彭修春一志慷慨捐資助賑賑業湖北撫臣奏請在案現由周仁勳一品封駁翁齡一品封駁翁齡俱在籍名樂善好施坊匾旌獎而示激勵出 鴻慈再此項 獎牌游盤洋獨力修前未動片公於仰祈 聖鑒除咨部外謹將案外

分給獎券立案前來臣位臣等查該院同知游盤洋州知縣彭修春一志慷慨捐資助賑賑業湖北撫臣奏請在案現由周仁勳一品封駁翁齡一品封駁翁齡俱在籍名樂善好施坊匾旌獎而示激勵出 鴻慈再此項 獎牌游盤洋獨力修前未動片公於仰祈 聖鑒除咨部外謹將案外

分給獎券立案前來臣位臣等查該院同知游盤洋州知縣彭修春一志慷慨捐資助賑賑業湖北撫臣奏請在案現由周仁勳一品封駁翁齡一品封駁翁齡俱在籍名樂善好施坊匾旌獎而示激勵出 鴻慈再此項 獎牌游盤洋獨力修前未動片公於仰祈 聖鑒除咨部外謹將案外

分給獎券立案前來臣位臣等查該院同知游盤洋州知縣彭修春一志慷慨捐資助賑賑業湖北撫臣奏請在案現由周仁勳一品封駁翁齡一品封駁翁齡俱在籍名樂善好施坊匾旌獎而示激勵出 鴻慈再此項 獎牌游盤洋獨力修前未動片公於仰祈 聖鑒除咨部外謹將案外

分給獎券立案前來臣位臣等查該院同知游盤洋州知縣彭修春一志慷慨捐資助賑賑業湖北撫臣奏請在案現由周仁勳一品封駁翁齡一品封駁翁齡俱在籍名樂善好施坊匾旌獎而示激勵出 鴻慈再此項 獎牌游盤洋獨力修前未動片公於仰祈 聖鑒除咨部外謹將案外

分給獎券立案前來臣位臣等查該院同知游盤洋州知縣彭修春一志慷慨捐資助賑賑業湖北撫臣奏請在案現由周仁勳一品封駁翁齡一品封駁翁齡俱在籍名樂善好施坊匾旌獎而示激勵出 鴻慈再此項 獎牌游盤洋獨力修前未動片公於仰祈 聖鑒除咨部外謹將案外

分給獎券立案前來臣位臣等查該院同知游盤洋州知縣彭修春一志慷慨捐資助賑賑業湖北撫臣奏請在案現由周仁勳一品封駁翁齡一品封駁翁齡俱在籍名樂善好施坊匾旌獎而示激勵出 鴻慈再此項 獎牌游盤洋獨力修前未動片公於仰祈 聖鑒除咨部外謹將案外

分給獎券立案前來臣位臣等查該院同知游盤洋州知縣彭修春一志慷慨捐資助賑賑業湖北撫臣奏請在案現由周仁勳一品封駁翁齡一品封駁翁齡俱在籍名樂善好施坊匾旌獎而示激勵出 鴻慈再此項 獎牌游盤洋獨力修前未動片公於仰祈 聖鑒除咨部外謹將案外

分給獎券立案前來臣位臣等查該院同知游盤洋州知縣彭修春一志慷慨捐資助賑賑業湖北撫臣奏請在案現由周仁勳一品封駁翁齡一品封駁翁齡俱在籍名樂善好施坊匾旌獎而示激勵出 鴻慈再此項 獎牌游盤洋獨力修前未動片公於仰祈 聖鑒除咨部外謹將案外

分給獎券立案前來臣位臣等查該院同知游盤洋州知縣彭修春一志慷慨捐資助賑賑業湖北撫臣奏請在案現由周仁勳一品封駁翁齡一品封駁翁齡俱在籍名樂善好施坊匾旌獎而示激勵出 鴻慈再此項 獎牌游盤洋獨力修前未動片公於仰祈 聖鑒除咨部外謹將案外

分給獎券立案前來臣位臣等查該院同知游盤洋州知縣彭修春一志慷慨捐資助賑賑業湖北撫臣奏請在案現由周仁勳一品封駁翁齡一品封駁翁齡俱在籍名樂善好施坊匾旌獎而示激勵出 鴻慈再此項 獎牌游盤洋獨力修前未動片公於仰祈 聖鑒除咨部外謹將案外

分給獎券立案前來臣位臣等查該院同知游盤洋州知縣彭修春一志慷慨捐資助賑賑業湖北撫臣奏請在案現由周仁勳一品封駁翁齡一品封駁翁齡俱在籍名樂善好施坊匾旌獎而示激勵出 鴻慈再此項 獎牌游盤洋獨力修前未動片公於仰祈 聖鑒除咨部外謹將案外

分給獎券立案前來臣位臣等查該院同知游盤洋州知縣彭修春一志慷慨捐資助賑賑業湖北撫臣奏請在案現由周仁勳一品封駁翁齡一品封駁翁齡俱在籍名樂善好施坊匾旌獎而示激勵出 鴻慈再此項 獎牌游盤洋獨力修前未動片公於仰祈 聖鑒除咨部外謹將案外

分給獎券立案前來臣位臣等查該院同知游盤洋州知縣彭修春一志慷慨捐資助賑賑業湖北撫臣奏請在案現由周仁勳一品封駁翁齡一品封駁翁齡俱在籍名樂善好施坊匾旌獎而示激勵出 鴻慈再此項 獎牌游盤洋獨力修前未動片公於仰祈 聖鑒除咨部外謹將案外

分給獎券立案前來臣位臣等查該院同知游盤洋州知縣彭修春一志慷慨捐資助賑賑業湖北撫臣奏請在案現由周仁勳一品封駁翁齡一品封駁翁齡俱在籍名樂善好施坊匾旌獎而示激勵出 鴻慈再此項 獎牌游盤洋獨力修前未動片公於仰祈 聖鑒除咨部外謹將案外

分給獎券立案前來臣位臣等查該院同知游盤洋州知縣彭修春一志慷慨捐資助賑賑業湖北撫臣奏請在案現由周仁勳一品封駁翁齡一品封駁翁齡俱在籍名樂善好施坊匾旌獎而示激勵出 鴻慈再此項 獎牌游盤洋獨力修前未動片公於仰祈 聖鑒除咨部外謹將案外

分給獎券立案前來臣位臣等查該院同知游盤洋州知縣彭修春一志慷慨捐資助賑賑業湖北撫臣奏請在案現由周仁勳一品封駁翁齡一品封駁翁齡俱在籍名樂善好施坊匾旌獎而示激勵出 鴻慈再此項 獎牌游盤洋獨力修前未動片公於仰祈 聖鑒除咨部外謹將案外

分給獎券立案前來臣位臣等查該院同知游盤洋州知縣彭修春一志慷慨捐資助賑賑業湖北撫臣奏請在案現由周仁勳一品封駁翁齡一品封駁翁齡俱在籍名樂善好施坊匾旌獎而示激勵出 鴻慈再此項 獎牌游盤洋獨力修前未動片公於仰祈 聖鑒除咨部外謹將案外

分給獎券立案前來臣位臣等查該院同知游盤洋州知縣彭修春一志慷慨捐資助賑賑業湖北撫臣奏請在案現由周仁勳一品封駁翁齡一品封駁翁齡俱在籍名樂善好施坊匾旌獎而示激勵出 鴻慈再此項 獎牌游盤洋獨力修前未動片公於仰祈 聖鑒除咨部外謹將案外

分給獎券立案前來臣位臣等查該院同知游盤洋州知縣彭修春一志慷慨捐資助賑賑業湖北撫臣奏請在案現由周仁勳一品封駁翁齡一品封駁翁齡俱在籍名樂善好施坊匾旌獎而示激勵出 鴻慈再此項 獎牌游盤洋獨力修前未動片公於仰祈 聖鑒除咨部外謹將案外

分給獎券立案前來臣位臣等查該院同知游盤洋州知縣彭修春一志慷慨捐資助賑賑業湖北撫臣奏請在案現由周仁勳一品封駁翁齡一品封駁翁齡俱在籍名樂善好施坊匾旌獎而示激勵出 鴻慈再此項 獎牌游盤洋獨力修前未動片公於仰祈 聖鑒除咨部外謹將案外

分給獎券立案前來臣位臣等查該院同知游盤洋州知縣彭修春一志慷慨捐資助賑賑業湖北撫臣奏請在案現由周仁勳一品封駁翁齡一品封駁翁齡俱在籍名樂善好施坊匾旌獎而示激勵出 鴻慈再此項 獎牌游盤洋獨力修前未動片公於仰祈 聖鑒除咨部外謹將案外

分給獎券立案前來臣位臣等查該院同知游盤洋州知縣彭修春一志慷慨捐資助賑賑業湖北撫臣奏請在案現由周仁勳一品封駁翁齡一品封駁翁齡俱在籍名樂善好施坊匾旌獎而示激勵出 鴻慈再此項 獎牌游盤洋獨力修前未動片公於仰祈 聖鑒除咨部外謹將案外

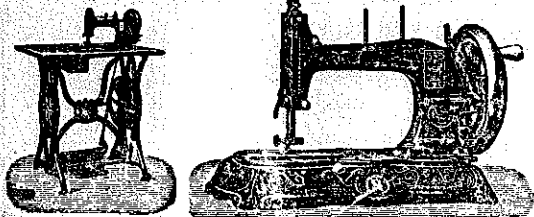
分給獎券立案前來臣位臣等查該院同知游盤洋州知縣彭修春一志慷慨捐資助賑賑業湖北撫臣奏請在案現由周仁勳一品封駁翁齡一品封駁翁齡俱在籍名樂善好施坊匾旌獎而示激勵出 鴻慈再此項 獎牌游盤洋獨力修前未動片公於仰祈 聖鑒除咨部外謹將案外

分給獎券立案前來臣位臣等查該院同知游盤洋州知縣彭修春一志慷慨捐資助賑賑業湖北撫臣奏請在案現由周仁勳一品封駁翁齡一品封駁翁齡俱在籍名樂善好施坊匾旌獎而示激勵出 鴻慈再此項 獎牌游盤洋獨力修前未動片公於仰祈 聖鑒除咨部外謹將案外

分給獎券立案前來臣位臣等查該院同知游盤洋州知縣彭修春一志慷慨捐資助賑賑業湖北撫臣奏請在案現由周仁勳一品封駁翁齡一品封駁翁齡俱在籍名樂善好施坊匾旌獎而示激勵出 鴻慈再此項 獎牌游盤洋獨力修前未動片公於仰祈 聖鑒除咨部外謹將案外

G. HIEBER & Co.
SINGAPORE.

售出車脚車手衣縫



啟者本公司
由歐洲到各
種衣機其
多可以手攪其
極者有用脚踏
其車者各款俱
備凡均精巧異
常所有各舖機
器均由歐洲精
製與平常者不
同且其價甚
相宜諸君有欲
購者請移玉
臨選沽九粉西
一千八百九十
二年八月廿七
號喜督公司啟

1882 GRAND VIN SUPERIEUR 1882
PREMIER CRU

Cécile Hardier
Cuvée de Réserve

BEHR & CO SINGAPORE

Sole Importers for Straits Settlements and Netherland's India

啟者本公司
由歐洲到各
種酒其
甚多來助
發售酒味
甚美且價
亦相宜諸
將此酒標
式附呈如
中而飲之
細辨香味
方知此言
之不謬也
特此佈
賣出酒池萬



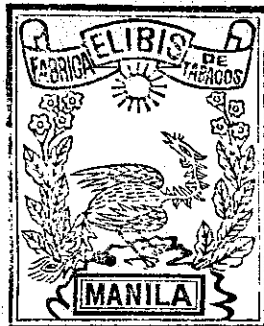
大英一千八百九十年九月二十號
購買公認謹白

啟者以上所列之星標萬池酒
香外甘淡最稱美善飲之不惟不醉且
可娛心養
氣且益莫
能阻述茲
本公司特
由歐洲辦
到來助諸
君請認明
認明以上
所認標頭
為記庶免
有誤特此
佈聞

新嘉坡及實得力
荷蘭水公司
遷移廣告

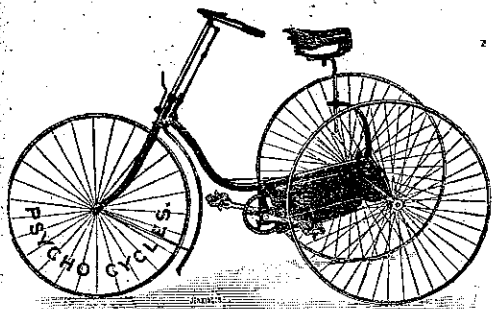
啟者本公司向在
土庫街第十五號
門牌開設現以舊
居不合已遷往勞
末申街振芳號對
門仍作荷蘭水及
印字生理 諸君
有賜顧者請移
玉至本公司面商
恩得特此佈聞
大英一千八百九
十二年八月
十二號
大清光緒十八年
又六月二十日
新嘉坡及實得力
荷蘭水公司主人
施尼威謹啟

永和號正呂宋烟發客



啟者本號親在
小呂宋學督辦
飛仙騎馬標鳳
標及各款頂上
庄呂宋烟來叻
發售其烟香清
味爽有提神消
食辟瘴之功且
價甚相宜 諸
君光顧請移
玉至原順街胡
兩生右鄰本號
內相商便得特
此佈聞 英一
千八百九十二
年八月十一號
光緒十八年閏
六月十九日
永和號謹白

脚踏快車出售

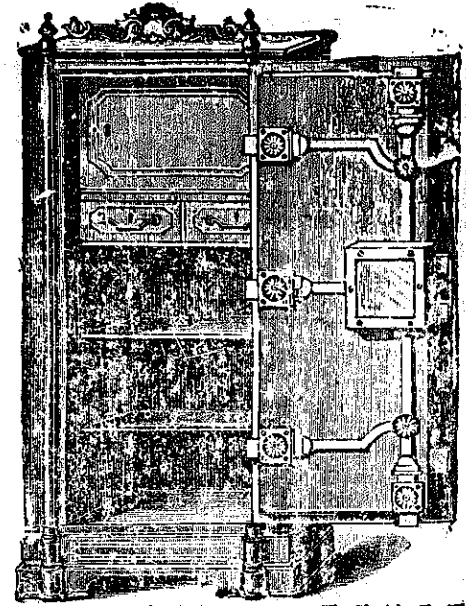


啟者本公司常有脚踏快車出售其車輕巧利便
最能耐久且快捷
異常無論雙輪三
輪各式俱備前於
西七月六號及九
號時曾有人以本
公司所傳之車具
他號之車相賽而
隨車中無有能若
本號所傳快車
之捷者洵稱第一
妙製此等車款故
合於東方各埠所
用而且價甚相宜
諸君賜顧請移
玉至七厘街第十
二號門牌本公司
內面商便得特此佈告 大英一千八百九十二年
七月三十號 萊里亞兀爾付公司謹白

吉舖出賃 ○啟者茲十八間後有吉舖二間門牌乃第九十一號九十二號又十八間後街口火車路旁有舖二間門牌乃第七號茲
欲出租與人此舖新修修理完好異常 諸君有欲稅賃者請至本舖詢問便得特此佈 聞 本舖謹白

本號輪船往來各埠定期列如左
 在各埠往實叻日期 在實叻往
 麻六甲每逢禮拜一五日下午四點
 開行 由麻六甲往芙蓉每逢禮
 拜二六日中午十一點開行 由
 芙蓉往吉隆坡每逢禮拜二六日下午
 午六點開行 由各埠回實叻日
 由吉隆坡回芙蓉每逢禮拜一
 四日下午四點開行 由芙蓉回
 麻六甲每逢禮拜二五日上午十點
 開行 由麻六甲回實叻每逢禮
 拜二五日下午四點開行 另有
 輪船在叻往麻六甲吉隆坡實叻
 每逢禮拜五三點開行特此佈聞
 豐源號謹白

鐵 櫥 出 售



啟者本行所售之鐵櫥在本坡馳名
 已久素蒙 諸君購用無不盛稱其
 妙計此櫥之大小共有五等而價費
 最少亦在九十五元以上而此鐵櫥
 乃歐洲著名工師所製極為妥善本
 坡所有西人華商以及作椒密生
 理諸華商多向本行購買以為貯銀
 之用因本行所沽者均用上等物料
 製造而成不惟能阻賊竊且異常
 堅固無論火燒盜劫均保無虞實美
 價廉莫此為甚倘諸君有欲購此櫥
 以收藏重寶可至本行選閱是幸此
 佈 英一千八百九十年正月四號
 不殺呼聲公司即前
 加刺目丕殺公司謹啟

紅 頭 仔 標 萬 國 池 酒 出 售



啟者本公司所製之紅頭仔標萬國池酒馳名已久乃在歐
 洲名家所製自一千八百一十九年相傳至今已閱七十年之
 久而其酒收存有數十年方肯出而沽賣故其熱氣概已全消

所以 諸君沾
 飲者均深獎譽
 在歐洲一帶各
 國之人無不喜
 飲此酒因其氣
 味清香遠勝於
 他酒故也是以
 本行特辦此酒
 來叻發售自此
 酒到叻而後凡
 沽飲者無不盛
 稱其美且此酒
 與本坡天氣甚
 屬合宜 諸翁
 賜顧祈細心辨
 認紅頭庄及以
 上所列各標頭
 并有來士古乙

拿模只公司等西字為憑庶免為味目之混是所切禱
 大英一千八百八十九年 拾二月三號

不殺呼聲即前加珍洋行謹啟

正 金 鐘 標 萬 國 池 酒 出 售



啟者本公司所督辦之金鐘標萬國池酒久已馳名叻地華商
 君子均喜用之現已議定與本坡酒公司包銷以應客凡 諸翁
 有欲容購者請至酒公司沽買便得如買成起以便往外處者仍
 可至本行沽買至此

製造之法
 精妙其酒
 滋味甚清
 以之補腦
 者皆為上
 等之料以
 無偽九之
 與此酒若
 在本坡沽
 飲甚為合
 宜且價亦
 甚廉 諸
 翁沽用須
 為留心辨
 認以防魚
 珠之混因
 現在市上假冒者甚多
 不殺呼聲即前加珍洋行謹啟

以上所列各標頭并有來士古乙
 大英一千八百八十九年十二月三號
 不殺呼聲即前加珍洋行謹啟

天

天