

大清光緒十八年

本館新聞除禮拜外日出一
紙 諸君賜閱本報者無論
本埠外埠均可函致本館取
閱如外埠閱報加寄費可
也除日報照常刊送外復不
惜工本從英國採辦釘書裁
紙各機器以待與 各官商
刊印書籍單件並有英國各
體活字及各式花邊等延有
西人辦印工藝甚精所有中
西文字均能刊印並有石版
印字大小機器均用精工刊

第三千三百三十三號

申報

(本館開在舊巴路口門牌第十一號)

印工綴絕倫並延有文士書
寫各體文字現由上海購到
各種書籍出售其書目另行
刊佈所有各埠閱報其相宜
本館所登來札原擇其有關
世道人心者附登否亦須無
礙於人而後始錄其有謬屬
成文以及支離費解者概不
登報嗣後 諸翁來札尚祈
自諒更須寫真簡而後敢
登但來稿登與不登均不能
將原稿收回也 本館謹白

壬辰七月初三日

凡閱報者每月一元每日每張五仙 (大英一千八百九十二年八月十四號禮拜三) 凡刊印告白第一日每一字一仙第二日以下每字半仙

電報册出售 ○啟者本館有電報簿册出售字書分明諸君其欲於家所用倘 諸君
有欲購買者請至本館取閱價甚相宜特此佈告 本館告白

治術篇

今之天下中外一家之天下也前為此中國謀者輒曰閉關絕使大中海禁不與外人通往來乃足以爲自
守之計今日之時勢則有所不能矣中國乍見西人避之有若浼者習而久焉喜新厭故之念起爭奇鬥異
之意遂競步乎西人之後塵編所以步西人之後塵者非必能默察西情通西法於西國之風土人情
山川道里無不熟於西之語言文字無不諳也不過略諳三數西語略聞三數西事即貿貿然曰我知洋務
也等而上之非西人之衣不衣非西人之食不食非西人之醫不醫非西人之藥不藥一似西人未入中國
則中國之日用行爲無一不效其所短反舍我之所長即如此時中國大興礦務講求製造通行電報購置輪船議
與鐵路此皆泰西已成之業舉中國仿而行之可也即所謂含己之短效彼之長也至於中國所自有之長
則亦不可爲其所奪大都談治術者不過分治內治外兩端而已治內者如鼓琴我自調其七絃和其五音
凝神壹志按律循聲一彈再鼓此其得失惟自知之旁人之聽者其爲知音耶爲非知音耶固不必辨之但
自定其心雖聞他人之所彈者有新聲可以悅耳有手法新奇可以動人而我不能舍其所習者而學之蓋
彼有彼之彈法我有我之彈法我祇自信於古法律呂無所舛訛則無負於琴矣治民者亦惟以開心無愧
爲第一要義更章變法皆無益也琴瑟不調則改絃而更張之從未聞有本調也而猶欲更張者此則治內
之理之通乎琴者也治外之道譬之於奕步步隨人之後末有不敗者蓋奕者所爭先著雖一處勢極危險
而忍馬舉頭四望心中爲之一清何處有隙可乘何處有罅宜補一占先著而他人皆爲後著矣先後不並
立勝負無常情內度己力外察敵情其中變幻不測之處有非旁觀所能逆料者且惟恐旁觀爲之道破者
得先則勝落後則不勝此中所爭止在一著半著之聞而今之談洋務者動輒謂西國有治法中國無治法
中國此時而欲急求治術非如日本人之盡棄其舊習而幡然改圖不可吾則請以琴棋觀之同一琴也著
彈者彈之而嫻嫻動聽不善彈者彈之而艱澁異常此曰琴之不佳也絃之不調之在門外漢或者信之簡
中人則不之信也同一棋也滿盤皆輸同時下子黑先白後卒調炮攻善奕者獨占先著不善奕者徒生後
悔此而曰棋樺之不妙也棋子之宜易也即門外漢亦且聞其言而嗤然笑之以鼻矣故吾謂治內者莫如
以琴理爲法我自求其音之和不必笑人之不成聲亦不必羨人之易動聽也民者我之民國者我之長補我
我行我法但能不軌於法而國無不治諧之同異調之古今皆不必計也迨至心平調和而取人之長補我
之短而我之琴乃無遺憾矣而他人所著縱橫莫當我之所著顧此失彼此其病在法致於人所著者此棋我所著者
亦此棋前無異同也而他人所著縱橫莫當我之所著顧此失彼此其病在法致於人所著者此棋我所著者
但按部就班開局布勢極爲整嚴而乘他人之隙以制其死命乃爲勝負若一著偶錯即心慌手亂則未有
不潰敗決裂者兵法云千里而趨利者蹶上將又云行百里者半九十中國之古人早已先我言之矣其
如酒消之不一思及何哉時聽桐逸客正在鼓琴奏綠主人正在圍棋聞余言皆歛手而起曰琴棋小道也
而子乃推之於治術不亦夸乎余曰非爲公等賀也其理則然耳老子言天道其猶張弓乎蓋不過取其張
弛之義非竟以弓爲天也然則余之以琴棋言治術時遂以琴棋即治術也哉矚矚而引伸之是在秉國之
鈞者

諭旨恭錄

閏六月二十二日奉 旨蘇州製造仍着榮廷接管欽此○二十三日奉 上諭山

東兗州府知府員缺着王蕊修補授欽此

上控不准 ○和平輪船與金美律輪船相碰一案前在臬堂訊定以金美律火船得直惟和平火

船之主情有不甘其所延之兩申狀師於初二日已赴臬堂請將案再爲上控惟向未蒙核准想當從此作

爲了結矣 廉訪回請 ○高廉訪由柳城返助一事業經列報茲接廉訪亦於初一日附搭永生輪船由柳

道世春俱着同任保舉福州候補知縣張正清着照例用前浙江試用知縣雙斌浙江即用知縣黃耀爲俱准其開復原官仍發原省照例用四川三台縣知縣王官年着准其開復原官照例用病痊浙江試用同知莊淦着仍發原省照例用奏留吏部學習筆帖式瑞清准其留部欽此

德郵船抵叻定期 ○刻接前途德來電耗云德郵船名督兒安於去月廿七日由高浪發展輪來叻定於本月初四日禮拜四即能抵叻上落客貨訖旋即啟行往 香港 上海等處該特登報以謝

憲旌已發 ○前輔施制軍欲往彭亨一事茲悉憲駕已於初一日下午四點鐘偕同前鋒官參贊官等由叻乘坐施馬路官輪前往并悉本坡義勇隊長麥加林君亦隨同憲旌赴彭公幹云

火水抵叻 ○漳州輪船於去月二十九日由檳城來叻船中載有火水計共二千八百六十七箱係交福蘭洋行發售然則躑地火水價值或可望其再廉矣

潛逃遊訊 ○烏珍士洋行倒盤一案迭在臬堂審訊嗣緣高廉訪言往檳城會訊上控案暫爲押候現在廉訪業經回叻於初一日將案提訊詎被告迷呂業經言住小呂宋地方然則顯有潛逃之謀是以本坡國家憲發票爲之移捕云

美國亂耗 ○倫敦遞來信息言美國卑士墨城近有土人滋事官差馳往彈壓土人出與爲難鎗丸如雨官差不敵敗北而歸統計兩黨死亡約有三十人之衆聞美廷即發兵八千名前往辦理俾得迅奏膚功至其結局如何則現仍未悉也

藥局爆炸 ○美國遞來信息云舊金山有火藥局近日不知何故忽然爆炸全局頓成灰燼附近屋宇數家牆壁俱爲震裂局中工人死者百餘人其中以華人受禍爲最多斯亦慘矣

毬師跌斃 ○昨接倫敦來信言有氣毬師底路與其子及三人在地理士多路宮中開演升約離地一千西尺毬即下墜底路頓成塵粉其餘數人亦受重傷凡戲無益於斯可見

河漲續談 ○津門水患本報已迭次錄登茲復接天津來信云邇日津河增漲氾濫堪虞法商租界等處皆被河流漫溢連日登山瞭望時見濕雲暮地天色陰霾倘繼以淫雨連天恐前年之水災復見於今日刻下通州河已冲决數處瞻前顧後殊切杞憂也

謀害不成 ○昨接東京來信內言謀害大臣之事二災復見於今日刻下通州河已冲决數處瞻前顧後殊切杞憂也

持信箱長約八寸深四寸特往澳嬌馬大臣府中呈遞箱面寫由車機某大臣發交兩人本屬至交時有魚雁澳嬌馬因是將箱收下並無疑慮迨將箱開視內並無信札祇有炸藥彈子箱中藏有法條內設開鑰蓋欲使開箱之人一將箱蓋開移即觸動機關立時發響必遭意外也全時又有一人亦如法携信箱一具呈進高老老大臣府中上面寫由符武大臣緘發高亦將箱收接開視亦係炸藥彈子事同一轍惟二人命不該絕未觸其機洵屬大幸事敗露後二大臣即報案緝現兩匪均已就獲呈箱與高老老大臣者乃某處之車夫名員噤路據供箱由一讀書人所交給以重賄使之呈遞者箱內所藏何物伊實不知至呈箱與澳嬌馬大臣之人亦屬車夫據供有街上過路人托伊呈交云云兩案現經官嚴察務欲得主使之入嚴加懲辦以爲安謀不軌者儆云

禁傳別教 ○法京遞來信息云法國所屬雅利亞地方現有英國之人在此傳道欲令土人奉教該處法國總督以傳教一事屢肇事端不一而足遂將事申奏法廷法外務大臣復咨照駐英欽使欲使隨照會英廷將傳教之難處詳解明白且聲明法廷經已禁止彼國子民進奉新教免肇禍端等語聞其文之末段有云深望貴國傳教會自行將該傳教人員召回若使彼國下逐客令則恐於英面自有傷矣云云似此作爲惟法國始可行之耳

劫案又見 ○近來國家查辦會黨甚嚴然則閭閻之中盜思應爲之少欽詎意不惟不靖且覺較前尤甚搶竊之事無日無之今復有劫案出焉噫何劫地盜賊之繁至此耶聞人蔡某向在小東廠創設開裕米店生涯頗巨詎於初一早約三點餘鐘時突有盜匪十餘名持械猝至其店中行劫當時店中諸伴均已睡熟被匪突然攻入莫由抵禦爰被劫掠一空所失贓物計約三百元諸匪既經得手正欲出門適遇第四百二十二號巡差芝那沙美察至見有盜匪即欲上前執捕詎諸匪恃其黨眾欺善勢孤竟敢向前力拒并且刃傷該差之首一時喧聲大作四鄰聞聲咸集盜始懼而遁去該差乃率執一名抵死不放因被獲交於案查該匪係粵籍人至其姓名則現向未能訊悉并聞事後經在該店附近搜獲錢鏰二包每包計有十元大抵諸盜劫掠得手欲遁之時以此物沉重不能多取故始遁之而去也現在被獲之匪尙未經府尊訊定聞當道之意以盜賊之披猖如此務欲爲一網打盡之計已飭明暗諸差一體爲之躡緝矣

槍案詳泉 ○前報源發機管銀人李基作以銀箱至渣打銀行收取銀紙及銀二千七百十元零三角被匪搶奪嗣李追至廈門街始被巡差將匪獲獲一案該匪名許亞財乃潮籍人初一日業經巡理府提訊案查該匪於去年間會犯盜案監禁九閱月乃猶不知悔改仍敢在路中強搶鉅資橫恣已極因判將案詳解泉堂以憑重辦

情甘自斃 ○遠適異國昔人所悲而况羈身爲奴苟非計無復之誰肯出此聞有某甲富其薪勺之年受傭某大戶充當洒掃之役然

售發酒蜜

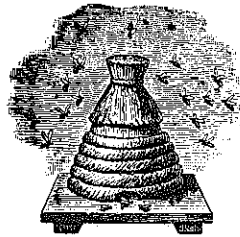


賣發酒密烏



啟者本行向由英國督辦各
種美酒來叻發售久已遐邇
馳名茲復由英新辦到頭爾
士斗雲字號之狗頭標烏密
酒到叻應店此酒香奕異常
不惟飲之可口且能保養精
神調和血氣常飲令人不生
疾病誠酒國中上品也 諸
君光顧應細看以上所列之
狗頭標庶不致誤且價甚相
宜 諸君有欲酌飲者請
至本行取用可也此佈
大英一千八百八十八年八
月十五號 明碼也洋行啟

法頂上蜂窠標萬壽池酒



啟者茲本公司親由法國督辦頂上
好萬壽池酒來叻發售其酒清香濃郁
醇厚異常飲之誠可令人長血氣壯筋
骨悅顏色妙美無窮今市上所有萬壽
池酒無有能出其右者誠佐饌中妙品
也至此酒惟本公司一家沽出餘無別
家出售 諸君光顧請細認蜂窠標頭
為記並細辨香味方不致誤價甚相宜
倘有躉份之齊者請早至 本行沽買
是幸
大英一千八百八十八年六月二十號
大清光緒十四年五月十一日
明碼也公司謹啟

三品出品

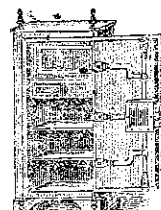


啟者本行督辦歐洲馳名三品洋酒來叻發售
其酒係白頭次式發售有年沽飲 諸君莫不
稱其香奕奈近有無恥之徒假冒本庄三品酒
欸式以圖魚目混珠情殊可恨嗣後 諸君沽
買本行白頭三品酒者請細認本行招牌之
有小紙包頭印明 諸君認明也公司
始無得若此字樣即係假冒請為細認特此佈
大清光緒十一年十一月初四日
大英一千八百八十五年十二月十九號
明碼也公司謹啟

馳名鐵櫥發售



嘗思養生之道所最要者則惟儲蓄其次則惟銀兩然必須有以善藏始無意外
此本行鐵櫥所以為 諸翁之所共賞也啟者本行所賣之鐵櫥久已馳名於東
方一帶而於叻坡則聲名尤著至本行沽賣此等鐵櫥已有三十年之久其製甚
為堅固保能避火且其匙鑰甚妙斷非盜賊等所能開計其櫥全身均用鐵製無
雜成並以木料且諸櫥自前至今均為一式堅固並無
有優劣之分至於各櫥大小
不一而價值則約一百元至
四百元凡用之者可保其不
礙焚燒即火災亦無所損本
行之鐵櫥實為叻坡諸華商
所喜購而本行每年所沽亦殊不鮮茲特為之錄佈倘
諸君有意購者祈即玉臨選購為盼
大英一千八百八十九年十一月廿八號
大清光緒十五年十一月初六日



啟者茲本行由歐洲辦到上等密酒來
叻發售其酒甚佳茲將標頭印出 諸
君光顧所為細認免致有誤倘有無恥
之徒假冒本行鎖匙標者本行定必嚴
為控究再此酒不能取往
加勝吧 三寶龍 酒里末
望加錫 檳榔嶼 日裡等處其
他各埠均能運往並此佈 聞
大英一千八百八十六年十一月十
八號 明碼也洋行謹啟

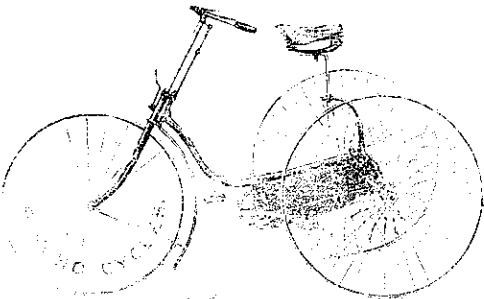
吉舖出賃 ○啟者茲十八間後有吉舖二間門牌乃第九十一號九十二號又十八間後街口火車路旁有舖二間門牌乃第七號茲欲出租與人此舖新修修理完好異常 諸君有欲稅賃者請至本館詢問便得特此佈 聞 本館謹白

新嘉坡及實得力
 嘉蘭水公司
 坡水公司
 及司
 實得力
 得移
 告
 力白
 啟者本公司向在土庫街第十五號門牌開設現以舊居不合已遷往勞末申街振芳號對門仍作荷蘭水及印字生理 諸君有賜顧者請移玉至本公司面商 粵得特此佈聞
 大英一千八百九十二年八月十二號
 大清光緒十八年六月二十日
 新嘉坡及實得力荷蘭水公司主人 施尼威謹啟



啟者本號親在小呂宋坤督辦飛仙騎馬標鳳標及各款頂上庄呂宋烟來叻發售其烟香清味爽有提神消食辟瘴之功且價甚相宜 諸君光顧請移玉至順順街胡南生右鄰本號內相商便得特此佈聞 英一千八百九十二年八月十一號 光緒十八年閏六月十九日 永和號謹白

啟者本公司常有脚踏快車出售其車輕巧利便最能耐久且快捷異常無論雙輪三輪各式俱備備於西七月六號及九號時曾有人以本公司所售之車與他號之車相賽而購車中無有能若本公司所售快車之捷者洵稱第一妙製此等車款最合於東方各埠所用而且價甚相宜 諸君賜顧請移玉至土庫街第十二號門牌本公司內面商便得特此佈告 大英一千八百九十二年七月三十號 來里亞兀禮付公司謹白



工部局東洋車新章告白

新嘉坡工部局管理車務人員為 曉諭事在本坡諸置東洋車主并車夫等知悉 督憲本年所訂管理東洋車新律法要自英一千八百九十二年夕添末一號即華本年七月十一日要從嚴辦理凡諸東洋車主其律法如有未盡週悉者務須自宜閱習不得犯禁 訂例置東洋車主人條目 一 移東洋車主要領車牌當赴 管理車務人員給領單須自己填寫姓名住居何處計有幾項一號幾項二號東洋車須自註明嗣後 管理車務人員自當明訂日期該東洋車主有幾項及期須當齊赴驗車庫過驗勿得遲誤倘 管理車務人員何時要映該車主形像務着照期齊赴其車主尤必托人擔保該車主人品端正如 管理車務人員要召該車主或車夫必須迅速召毋得遲誤 一 東洋車主若經完納稅餉及出有車字并釘號者方可行用若要僱車夫不論何人務擇氣力充足身體強健并拾例不得赤身露體但作車夫者准免給牌字 訂例置東洋車條目 一 凡有置東洋車出稅者每以四個月為期須過 管理車務人員驗看以便再給發牌字 一 凡東洋車無論車牌紀錄并領車字不論該車貯在工部局界內界外若若工部局街道出稅者准即拘拿將車充公倘偵知該車主立即召案罰銀廿五元以示懲儆 一 訂東洋車分作兩號准坐一人及准坐二人不得違例 一 凡東洋車不論一號二號俱不惟載重大物件及穢臭不潔等物。一 凡東洋車須要堅固潔淨其車輪車弓車蓋車燈等合式者 管理車務人員方准其出稅 一 諸東洋車若 管理車務人員要驗看立即應赴不得拘牽藉四個月為期 車夫既免給字如有不法情事或力不勝任其子係由車主究問 一 凡車夫自己有犯重大案件由 幕事官定案 一 凡車主或車夫有犯一該訂例車規律法及治理街道規條准即將東洋車擱住 一 若車夫犯法其車被擱住者 工部局當給字付該車夫領去遞交車主為憑 一 照訂例車規律法若坐車之人及車夫有犯過失若非車主惹事管理車務人員可以保護車主 一 凡車主及諸色人等其餘規未諳者每早十點鐘至晚四點鐘可到管理車務人員處詢問

薛遇財窮窮事 ○特授新嘉坡報窮司家 為曉諭各色人等知悉因薛承元財記薛遇財之生理於去年倒閉業經報窮在案所有物業概為本司拍賣不得與彼私相授倘有此情俾本司查出決要重辦先此示聞各宜凜遵 大英一千八百九十二年五月十一號示

署工部局司理人惹波兀刺士謹啟

鳳友曹秉即真仔兩名均屬該會之人故一體為之查緝迨至前日護署復接香港來文并將此二人映相寄交存案蓋此二人前在港地因素不安靖已被洋官所獲旋將其驅逐出境不准復至港中詎此二人以港地不能容留故特轉至南洋混跡市墨以為民害也然則此兩匪較諸他匪厥非尤浮是以護政特將賞格加增為之購緝無論諸式人等有知此二人踪跡報聞緝獲者每名賞銀五十元云云但不知此二人終能漏網否耳

切案校展

○昨報小東陵開裕號被匪行劫為差執獲一名之案茲查該匪名司徒秉成乃粵之開平縣人當其被獲之時經總差訊其住居何所堅不吐實狡展異常惟該犯於被獲時受有微傷現在送交醫院調治想早晚尚未能送交府堂審訊也

會徒映相

○初二日護備司署復送到粵人張某一名交光成號映相以存於案查張向係水陸平安會黨前當查捕會徒之際張以畏罪潛行回籍近日始復返助旋被護署查知故特存其到案發交映相也

驚鳥新波

○廈門黃厝宮為往來孔道行人絡繹如梭上月初二早有民房一間忽然坍塌室中有一嫗一女均被壓傷又有行路者猝不及避致遭傷損是亦无妄之災也○現聞代理招商局務之某洋商擬創設小火輪船往來同安泉州安海廈門裝載搭客由招商局委員林某稟請盛杏蓀觀察轉稟閩中大憲仿照浙江江蘇寧波各處載客章程試辦聞招商局員已向香港購置小火輪兩艘以備駕駛○水師提督彭紀南軍門之太夫人於六月廿二日仙逝擇於閏六月初七九等日開吊凡宦籍中人以及地方紳士咸以生芻一束前往叩奠素車白馬絡繹於途○水仙宮街振文錢店與福太北郊素有往來日前有某姓持福太憑條向振文支銀三十七兩零計洋五十元去後彼此憑簿會帳錢店大井無支銀之事詳較圖印類係隱匿賭博諸夥留心化後勿再受其誑騙詎不出旬日又有某甲持福太票向振文支銀六十六兩零該錢店較閱圖章果與上次偽票印記符台即將其人扣住詢其憑票何來答稱有友人托為代支朋友人為誰答稱係甲乙丙丁四人年未及冠均在店舖為學徒近日在媽祖宮邊江西流娼處流連忘返腰纏已罄故作誑騙之舉以作狎邪資本耳該錢店即將其人送往廳署究追旋經各學徒父兄出為調處願將前支三十七兩照數償還陪禮了事其矣哉流娼之害人不淺也○廈防同知由上憲請以張文川司馬補授業已奉部覆准近奉藩憲飭知赴任大約俟調制革蒞閩廈中迎迓後即可行抵鷺江也

水災餘話

○天津九河水漲小民蕩析離居前報已述紀情形代為呼籲去月初二三日水已平溜不似從前之氾濫橫流惟夜半潮來依舊溢登岸上傳聞滄州青縣交界之連鎮地方開口水有所歸乃不為慮然不知是否屬實也日前海河水勢渾濁如漿茲已澈底澄清且水力亦復稍殺此後若能不復漲溢則輪船不至久泊塘沽矣○初四日入水較淺之普濟輪船抵抵紫竹林畔有一罈夫偶不經心失足墮水浮沈半晌即已一命嗚呼矣慘哉○初五日黃昏時鐵路公司對岸老龍頭又遭漫口是處鹽如山積沿河除密排椿木外並用鹽包實土堆磊以固堤防是日初見鹽包下墜嗣即椿木上浮水由地中行瞬息間飄去鹽數碼幸護堤人眾連夜將口堵住東窪一帶得免其魚而鹽坵亦幸無不恃先是於初四日由上流漂來生鹽船一艘水如箭激行止不克自如誤撞木椿其船即時沈下幸長年三老夙知水性均得逃生○鐵路局局濼州鐵橋業已興工當河鐵橋選約丈餘正在作工水勢驟至椿經衝壞傳聞溺斃三人然詢之局中則謂祇斃一人正不知孰非孰是也

西蜀患疫

○四川成都府遞來信息言該處疫症盛行傳染之人多以吐瀉致命因是人心甚為惶惑不知如何消弭易曰積善受慶想修德行道之眾必能同迓天和也

災害頻仍

○日本德島縣屬海濱情形會登前報今又聞縣屬海部郡之山嶽忽於陽歷七月二十七號下午後八點餘鐘時崩塌自荒谷至字春森地而破裂陷沒人民一百六十餘舖戶有不及逃者竟致埋沒一百餘名所有富岡町遭災慘狀與十津川鄉之變不少異又縣屬勝浦郡旭村山嶽時聞有聲音如雷恐亦不免崩潰又生實村字等處田疇龜坼時時撼動內旭村又有山水噴湧漂流有民人九人畜類二十四頭死亡十四人又中水頭村山嶽崩壞山水橫流夜間更遭豬水潰決民人數百戶俱沒於水中現在一望汪洋惟郵便局村役場巡查駐在所寺院向未全壞其他人畜死傷不勝枚舉此真言之痛心聞之酸鼻者已同時轉水災者尚多和歌山縣西半婁郡及新宮川兩處於二十三號潰決堤防二里許水增二丈七八尺沿岸人家被害尤甚溺死者四人奈其縣山嶽崩墮川脈沸騰屋宇頹倒不少靜岡縣連日大雨於水上泛富士川橋及鐵橋皆廢神奈川縣自陽歷七月下旬大雨不止所有相州相模諸川中曾出水一丈三尺餘高坐那新磯村坐間村等凡二十餘處堤防亦皆坍塌計長數十丈不等岡山縣被水災尤重災後查見頹牆倒壁中水溜不絕市上道路泥淖浸淫商民為之駭業其流失屋宇者風餐露宿計共五十餘家哀鴻嗷嗷何止以萬計現經山陽新聞社創募義捐先籌米一千石送往散給又鐵道會社許設法排水再築隄防岡川縣知事以災况上陳日皇特命大家內務書記官赴被水災各屬巡視先至播磨二十九號播磨縣常置委員開會會議查得水害最重處計吉井朝日瀨藤森四大川隄修繕須費銀一百萬圓兵庫縣署於二十八號止支出備荒貯蓄金一萬二千二百元此後尚需一二萬金云

荷國總領事官告白 ○啟者茲有亞齊正準碼將屆出投茲特招人承充而此碼係定於西本年十月七號即華八月十七日禮拜五在龜打刺惹地方官署出投投得者係承辦一千八百九十三年一載為期茲將各碼開列如左

一賭碼 二當碼 三酒碼 四沽賣豕肉碼 諸君有欲承充者請屆期往為投充可也謹此佈告
大英一千八百九十二年八月廿四號 大清光緒十八年七月初三日 荷國駐叻總領事官刺惟那謹白

輪船往 檳榔嶼 加刺吉打 ○啟者茲有渣甸輪船名吉生大有一千四百八十一噸於西本月廿三號即華本月初二日由香港起程定於西本月三十號即華本月初九日禮拜二即能抵叻上落客貨畢即展輪往 檳榔嶼 加刺吉打等處 諸君有欲附貨搭客者請至本行相商是望 大清光緒十八年七月初三日 大英一千八百九十二年八月廿四號 莫實德洋行謹啟

工部局告白 ○特此通知本坡所有工匠人等一體知悉本局欲建造公眾洗衣廠一間茲特招人入票承充建造之役如有欲為承辦者可於西本月二十九號即華八月初九日午刻以前將票投交本署以憑選擇而票面須寫明承辦建造公眾洗衣廠工役字樣方為合式至於棄取任由本局職員定奪不得執價低者得之說相爭如有欲觀其圖式及一切詳細情形者每日上午十一點鐘起至下午四點鐘止均可至本局機器司寫字樓詢問倘其踴躍特此佈聞 大英一千八百九十二年八月廿三號 工部局司理人波兀刺士承命謹啟

建屋物料出售 ○啟者茲有落亞逸附近之華列芝山有潔沙以及建屋石料出售 諸君有欲購買者請至直落亞逸向西人梁山奴處詢問便得特此佈告 大英一千八百九十二年八月十八號 梁山奴告白

報窮司示 ○新嘉坡報窮司家疏為 曉諭事照得本坡山仔頂德盛號即李祥記公司及麻六甲德茂號已報窮在案各色人等知悉如有與該號來往賬目未清者速將所欠之項帶來本署繳清了事毋違特示 大英一千八百九十二年八月十七號 給

醫藥良醫 ○啟者余有幼孫偶因患病延延不愈幸蒙叢生屢調名醫向未見效嗣憶萬芳齋家德芳先生精於兒科醫理爰即請其調治遂獲應手而痊先生之術可謂精先生之功可謂偉矣愧無以報爰書數語附錄報中以為養子者告 大清光緒十八年又六月廿一日 小坡新長美號張利合謹白

窰內酒碼出投 ○啟者茲定於西十月七號即華八月十七日禮拜五在窰內之丹戎檳榔參政司署將窰內所屬之酒碼出投推浮羅株裕及蘇門答納之內地不在此內而此碼或僅承辦一千八百九十三年或兼辦至一千八百九十四年抑辦至一千八百九十五年均從承餉之人所便又同日出投以上所言之酒碼而因打刺兒里地方不在此內而此碼係僅承辦一千八百九十三年一載為期 諸君如欲知其詳細者請至本署詢問便得特此佈聞 大英一千八百九十二年八月十號 荷國駐叻總領事官刺惟那謹白

荷國總領事官告白 ○啟者茲有萬里洞之餉碼將屆屆期茲欲招人承充將各碼開列如左
一賭碼 二酒碼 三宰猪及沽豕肉碼 四當碼

以上各碼定於西九月廿七號即華八月初七在萬里洞丹戎班蘭之參政司署出投而此碼係承辦一千八百九十三年一載為期 諸君如欲知其詳細者請至本署詢問便得特此佈聞 大英一千八百九十二年八月二號 荷國駐叻總領事官刺惟那謹啟

窰內轄地烟碼出投 ○啟者茲窰內及其轄下地方之鴉片烟碼將屆屆期欲再招人承辦而此碼係定於西十月七號即華八月十七日禮拜五在窰內之丹戎檳榔參政司署內出投此碼或僅承充一千八百九十三年一載為期或承至一千八百九十四年以兩載為期抑至一千八百九十五年以三載為期均任承充之人自便 諸君有合意者請屆期前往該處地方投承可也特此佈聞 大英一千八百九十二年七月二十七號 大清光緒十八年閏六月初四日 荷國駐叻總領事官刺惟那謹啟

荷國總領事官告白 ○啟者茲定於西九月十九號即華七月廿九日禮拜一在波島參政司署將波島所屬之望加地地方鴉片烟碼出投此碼係在望加開設係以一千八百九十三年一載為期或由一千八百九十三年起至一千八百九十五年止三載為期均由承餉之人自便 諸君有欲承充此碼者向屬屆期踴躍是荷 大英一千八百九十二年七月二十號 荷國駐叻總領事官刺惟那謹啟

荷國總領事官告白 ○啟者茲定於西八月廿九號即華七月初八日在坤甸參政司署拍賣坤甸及其轄下之務威巴華 蘭踏 打然 土雅加達及蘇加刺那在荷屬轄下慕娘西境地方各餉碼茲將各碼開列如左 賭碼 酒碼 宰猪及沽豕肉碼 當碼其碼係承充一千八百九十三年一載為期 諸君有欲承充者請如期到場投買為要特此佈聞 大英一千八百九十二年七月十三號 荷國駐叻總領事官刺惟那謹白

荷國駐叻總領事官刺惟那謹白

荷國駐叻總領事官刺惟那謹白

荷國駐叻總領事官刺惟那謹白

荷國駐叻總領事官刺惟那謹白

荷國總領事告白 ○啟者茲定於西九月二十號即華七月三十日禮拜二在淡島參政司署拍賣望加地地方之酒碼 賭碼 當碼 此碼係承辦一千八百九十三年一載為期 諸君有欲承充者請如期到場投買為要特此佈告
大英一千八百九十二年七月十三號

蘇門答納東境烟酒賭碼出投 ○啟者茲有荷國所屬蘇門答納東境而望加麗一地不在其內各地之烟酒賭碼均定於西九月一號即華七月十一日禮拜四在日裡之樂丹地方出投此碼係以一千八百九十三年一載為期如有欲悉其詳者請至本署詢問便得謹此佈告
大英一千八百九十二年六月廿八號

蓋丞投餉 ○啟者本年巴城國家所種蓋丞餉碼現在將已屆期茲欲招商承充用特佈明倘有欲承此碼而未知其一切詳細情形者祈到本署詢問便得特此佈告
大英一千八百九十二年六月八號

棧房出租 ○啟者茲打石街差館邊即前長茂號火確之處有新貨棧六間門牌第一百廿八零六號第一百廿八零七號第一百廿八零八號第一百廿八零九號第一百廿八零十號第一百廿八零十一號出賃每間可貯米石二萬餘包其寬敞且門前臨港上落貨物甚為利便 諸君有欲租賃者請至本號面商便得特此佈聞
大清光緒十八年三月二十三日

懸賞尋物 ○啟者茲做號於昨初六日在路中偶然遺失新豐安船字三紙未知落在何處倘四方 君子有拾得者祈至做號交還即酬花紅銀五大元决不食言特此佈告
大清光緒十八年閏六月初七日

金銀時鏢出售 ○啟者本公司常在歐洲選辦各種金銀時鏢來叻發售其鏢各款俱備每羅申價在二十元以上倘 諸君有欲採辦者請移 玉至文咸街即土庫街葛士兄弟洋行附近第九第十十一十二號門牌本公司內選閱便得特此佈
大英一千八百九十一年十月三號

麥加利實打公司告白 ○啟者本行常有船中所用各物及機器所需各物出售各貨均由歐洲辦至最為上品所有尺磅均皆足數並無短欠並有船中所用帆帳篷等物均用上等帆布以機器縫就且價甚相宜并有越申士公司 VVO 標頂上威士枝酒出售每箱計十二樽價銀六元又威仁乃三品酒大樽者每箱十二樽價銀十五元中樽者每箱二十四樽價銀十六元小樽者每箱四十八樽價銀十七元又酒鑽標之白蜜酒大樽者每箱四羅申價銀九元小樽者每箱八羅申價銀八元又頂上舊西里酒大樽者每箱十二樽價銀十元此酒均屬上等香味醇常 諸君合意祈早 玉臨選購為盼
大英一千八百九十一年十二月廿六號 麥加里實打公司謹白

啟者本行由歐洲辦到各款時表來叻發售其表金銀鋼質等類無不有之計此金表之價每枚由廿五元至一百五十元銀表之價則每枚由八元定至十元鋼表之價每枚由三元至十元並有石面時鐘每具價銀六元另有時鐘每具價銀由二元至二元五角又八日鍊之時鐘每具價銀由四元至十元更有各款金器甚多不能備錄 諸君合意祈早 玉臨選購是荷此佈
大英一千八百九十年十一月十號
大清光緒十六年九月廿八日
橫甲公司謹啟

1882 GRAND VIN SUPERIEUR 1882
PREMIER CRU

Cecile Hardier
Cuvée de Réserve

BEHR & CO SINGAPORE
Sole Importers for Straits Settlements and Netherland's India

啟者茲本公司由歐洲辦到頂上三品酒甚多來叻發售酒味甚美且價亦相宜茲將此酒標式附登報中 諸君購而飲之細辨香味方知此言之不謬也 特此佈 賣



啟者以上標頭所列之星標萬蘭池酒香味甘濃最稱美善飲之不惟不醉且可娛心養顏其益莫能殫述茲本公司特由歐洲辦到來叻應沽 諸君賜顧祈請認明以上所列標頭為記庶免有誤特此佈聞
大英一千八百九十年九月二十號 販買公司謹白

啟者本館欲延請書寫石版字人一名其人須精於楷行兩法方能合用倘能兼工篆隸以及宋體各字者尤佳倘 諸君有欲就斯席者請至本館面商為望
本館謹啟

本號輪船往來各埠定期列如左
 在各埠往實叻日期 在實叻往
 麻六甲每逢禮拜一五日下午四點
 開行 由麻六甲往芙蓉每逢禮
 拜二六日中午十一點鐘開行 由
 芙蓉往吉隆坡每逢禮拜二六日下
 午六點鐘開行 由各埠回實叻即
 日 由吉隆坡回芙蓉每逢禮拜一
 四日下午四點鐘開行 由芙蓉回
 麻六甲每逢禮拜二五日上午十點
 鐘開行 由麻六甲回實叻每逢禮
 拜二五日下午四點鐘開行 另有
 輪船在叻往麻六甲吉隆坡實叻年
 每逢禮拜五三點鐘開行特此佈聞
 豐源號謹白

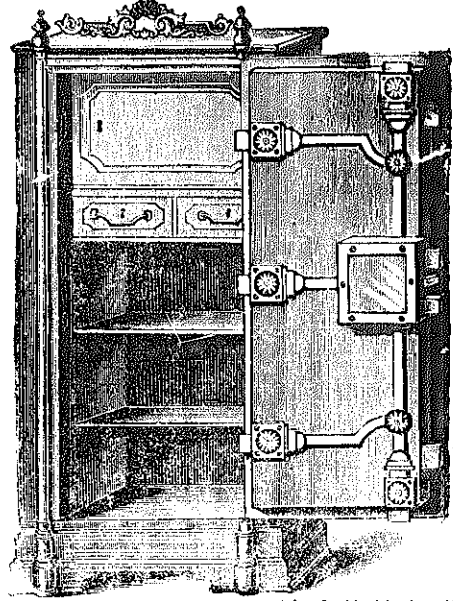


啟者本公司所製之紅頭仔標萬龍池酒馳名已久乃在歐
 洲名家所製自一千八百一十九年相傳至今已閱七十年之
 久而其酒收存有數十年方肯出而沽賣故其熱氣概已全消

所以 諸君沾
 飲者均深獎譽
 在歐洲一帶各
 國之人無不喜
 飲此酒因其氣
 味清香遠勝於
 他酒故也且其
 本行特辦此酒
 來叻發售自此
 酒到叻以來凡
 沾飲者無不感
 稱其美且此酒
 與本埠天氣甚
 屬合宜 諸翁
 賜顧祈細心辨
 認紅頭庄及以
 上所列各標頭
 并有來士古之

拿模只公司等西字為憑庶免魚目之混是所切禱
 大英一千八百八十九年 拾二月三號
 不殺呼聲公司加珍洋行謹啟

售 出 鐵 櫃



啟者本行所售之鐵櫃在本坡馳名
 已久素蒙 諸君購用無不盛稱其
 妙計此櫃之大小共有五等而價錢
 最少亦在九十五元以上而此鐵櫃
 乃歐洲著名工師所製極為妥善本
 坡所有西人等智人及作椒密生
 理諸華商多向本行購買以為貯銀
 之用因本行所沽者均用上等物料
 製造而成不惟能壯觀瞻且異常
 堅固無論火燒盜劫均保無虞皆美
 價廉莫此為甚倘諸君有欲購此
 以收藏重寶可至本行選閱是幸此
 佈 英一千八百九十年正月四號
 不殺呼聲公司謹啟
 加 目至發公司謹啟

售出酒池龍萬標金正



啟者本公司所督辦正金花標萬龍池酒久已馳名助地華藉
 君子均喜用之現已議定與本坡酒公司包銷以便配往外處者仍
 有欲寄購者請至酒公司沽買便得如買成起以便配往外處者仍
 可至本行沽買至此

製造之法
 精妙異常
 酒味甚清
 以之蒸餾
 者皆為上
 等之料保
 無偽充之
 弊此酒若
 在本坡沽
 飲甚屬合
 宜且價亦
 甚廉 諸
 翁沽用須
 為留心辨
 認以防魚
 珠之混因
 現在市上假冒者甚多
 以辨此標各埠 本行不
 願買本行有厚等焉 大英一千八百八十九年十二月三號
 不殺呼聲公司加珍洋行謹啟

以辨此標各埠 本行不願買本行有厚等焉 大英一千八百八十九年十二月三號
 不殺呼聲公司加珍洋行謹啟