

大清光緒十八年

本館新聞除禮拜外日出一張
諸君賜閱本報者無論本埠外埠均可預致本館取閱如外埠閱報照加郵費可也除日報照常刊送外復不惜工本從英國採辦鉛書裁紙各機器以待並有英國各刊印書籍單件並有英國各種活字及各式花邊等延有西人排印工藝甚精所有中西文字均能刊印並有石版印字大小機器均用精工刊

第三千二百二十三號

申報

(本館開設在舊巴風口門牌第十一號)

印工絕倫前延有文士書寫各體文字現由上海購到各種書籍出售其書目另行刊佈所有各項體其相宜再本館所登來札原擇其有關世道人心者始錄其有謬無礙於人而後支離費解者概不登報嗣後諸翁來札尙祈自取須寫真爵里而後敢登但來稿登與不登均不能將原稿收回也 本館謹白

壬子閏六月廿四日

凡閱報者每月每張一元每日每張五仙 大英一千八百九十二年八月十六號禮拜二 凡刊印告白第一日每一字一仙第二日以下每字半仙

電報冊出售 ○啟者本館有電報冊出售於字畫分明篇頁井甚合於商家所用倘 諸君有欲購買者請至本館取閱價甚相宜特此佈告 本館告白

論物知應候

本報前錄粵人周某於前歲以無意獲一古瓶寶貴異常且多奇處如插花則不彫且能結實收熟食能歷數旬而不變而且色味如新所尤奇者瓶身所繪之花能朝夕異色其花葉則能知晴雨晴霽之日則葉常爽潔迨天將欲陰雨則葉已先潤若有水珠欲滴者然以手捫之則否也瓶之異處有如是者近來連朝陰雨偶過周談索瓶視之見其葉片片作含露狀洵覺令人愛不釋手噫異哉何此瓶之寶貴也如是耶然而竊猶有說焉夫此瓶之能驗晨昏知晴雨固為可貴然為寶物不過偶一見之非凡瓶皆如是也至於天下之物亦多有能知氣候者如堯階之鏡兌澤之著鏡塘之湖均能知夫應候者也此外見於書說中者更復不知凡幾蓋天地生物必具一物自然之性有不期然而然者如歲之有閏此其常也而於紀歷末頒之日非精於歷算者更誰得而知之乃無知之物早挾先覺之明應候而呈其異其感應固有不爽者如孛生十二子遇閏則添一子鳳尾十二翎遇閏則增一翎藕每月一節遇閏則益一節和山花十二瓣遇閏則多其一棕櫚應月生片遇閏則生半片歲長十二節歲閏則增半節茨菰種水中一莖收十二實歲有閏則生十三實黃楊之木歲長一寸遇閏則否牡丹遇閏則花小蟬遇閏則肥此物之因閏而異也懶肝應月一月一葉歲生十二葉月滿則退蟲鳴應更初更則一鳴而止五更則五鳴而止鵲飛應月正月則一飛而止二月則二飛而止象胆應季春在前肺夏在腹中秋在左足冬在右足腎胆亦應季春夏近上秋冬在下蛇蛇胆應旬上旬近頭中旬近心下旬近尾人身諸蟲應月上半月頭向下半年頭向下半年雞子應日日中則正日辰則偏貓睛應時且暮則圓及午則缺鳩子朝從上而下暮從下而上雀乳離四月四子五月五子魚始聞雷頭向下未驚豎頭向上五月五日蝦蟇伏木草不鳴七月七日烏鵲集林木不飛丙日嘉魚出穴甲子庚申日玳瑁閉口不食蝙蝠伏庚申風伏甲子燕衝泥避戊己貓捕鼠上半年食從下起下半年食從下起虎每月望前耳能聽而目不能視望後目能視而耳不能聽科斗遇月大先生前足遇月小先生後足驢馬生駒月初生者行在母前半月生者行與母並月末生者行在母後此物之因時而異也驢山有二穴之泉朔後出左穴望後出右穴蜀青城有六時之水陽時則水出陰時則水竭道州有舜廟每遇元旦則狙猿集廟而朝南嶺縣有鷲池每逢朔望則羣魚浮列而上殷貫有鐵樹歲逢丁卯則繁花生應候而開扶蘆山有石洞日逢甲戌則鼓樂應時而作昆吾陸地鹽月滿則如積雪其味甘月虧則如薄霜其味苦燕昭王宮內有長春花春色碧春盡則落夏色赤夏盡則凋秋色白秋殘則萎冬色紫遇雪則謝宣和士人有蠶魚石至午則堅冷為石至巳則蠕動成魚李芬有末石每日未時則氣出如雲烟過時即止雲南大理洱河每八月望有珊瑚樹出於水面湖潭方廣寺每四月朔有官府樓堞見於壁間白崖川有獨木橋十餘度木大如指樵夫履之而過亦不損折每月十五夜橋必易舊為新不假人力謂之仙橋四川鶴鳴山有二十四洞應二十四氣洞有七十二穴應七十二候每遇一氣則一洞開遇一候則一竅啟其深不可測粵之大溪山有洞五月五日洞開人備紙墨以手刷石壁每得藥方咒語亦隨閉此物之因地而異也此種道理即諸天而天無容心也問諸物而物不自覺也彼以是感此以是應如是而已是故君子貴察物

諭旨恭錄

○閏六月十二日奉 上諭本日召見山西巡撫阿克達春於詢問要件時奏對均末明白着開缺另候簡用欽此 ○同日奉 硃筆楊額補授都察院左副都御史欽此

英京電音

○廿一日英京發來電報云相國西釐君已至下士濱宮面謁英皇以辭厥職等由按前者所接電音言公舉議員之事識者已早知西釐相國難安其位乃今果爾可見人心所在即可驗官海升沉矣

法郵船抵叻行期

○刻接前途來電云法國郵船名控打已於本月廿二日由西貢動輪定於本日即能到叻上落客貨畢即展輪西渡茲特佈為鈞出以供眾覽

擬建長橋

○英京遞來信息云現有商人欲利集股份創設公司以備建造長橋由英京海傍直

管和黃翼長祥安巴克什均疏於防範著交部察議值班甲兵禮部差役即著分別實革所失兵器仍著光裕等陣行附近州縣並督飭所屬旗漢弁員一體嚴密訪拿務獲正犯從重懲辦另片奏開復防禦文鐘訊有私造假銀情事請旨革職等語文鐘著即行革職歸案訊辦餘著照所議辦理該衙門知道欽此

請除海賊

香港遞來信息云港地離商現已呈請港督請移會助中官憲一體嚴查海賊俾得保護行商蓋以近來海盜甚繁每每充為搭客混跡於輪船中俟至半途即相機起而行劫即如前年南澳輪船之事已可視作前車雖輪船中置有軍械等件以備匪徒惟難匪狡誦異情每至更深人靜之時始羣起而舉事故恒有防不勝防之概而助之與港不過一水之遙匪徒於此來往實有匪難是以懇請港督移照助中憲以一體嚴查此事也又查近有匪徒常由港地往來於實得力暹羅以及上海等處專以破棺材等事為生此等盜匪實與海賊無殊其勢未嚴故為此破棺材之伎倆若有機可劫則尚安得不起而助之然則此等盜匪亦所宜防故請國家於輪船出口之時嚴密詳查更由英美等國選募精幹暗差到港協同查辦又查華海著名巨盜往往往因犯案太多內地不能容納遂逃至叻嶼等埠是以南洋各地近來匪風如此其熾實未嘗非緣此而來是以必請助憲協力同心庶得以禁除此害云云稟中之大意如斯至於否能核准之處則現猶未能知悉也

手車新例

近來本坡工部局議設手車新律俾得一體遵行按新律所載較於舊律加嚴而所抽牌費亦有所增計每年收銀十二元以四閱月抽收一次而所定手車則分為一號二號兩等其一號者祇准乘坐一人二號者則可乘坐二人其餘各節尚有甚繁已由工部局管理車務人員將此律章刊佈本報以限於篇幅不能盡錄至於此例刻已定於西九月一號即華七月十一日舉行矣

竊案獲匪

前報東陵地方西人依下路失竊金器約值七百元因疑係其侍役或其水夫所竊赴案報明請緝一事茲悉是案於二十日已經暗牌差役在丹戎巴葛某屋內執獲匪徒所有金器等件均在其身中搜回業將犯送至府堂廿一日府尊尊加提訊即命將案展至廿五日由兩府尊會同訊辦

土油去穢

土油一物不用過以燃燈此外即不聞有他項所需乃近有精研物理之士格得此油之性最能去穢如衣服中污有鐵錫菓漬及一切不潔之物洗濯不能淨盡者即用土油洗其汚處遂能應手而落再用清水漂淨即能潔白如常善乎有此奇功則利便於人者亦殊非淺矣爰誌之

時鏢異製

西人於製造一事精益求精不惟能翻陳出新并可以補偏救弊如盲者使能識字聾者使能審音啞者使能傳言此中均有妙義存焉洵可以補大造所未周之處乃不意器用之製愈出愈奇竟有無目之人亦能審時表之暑者昨接歐洲來信謂現有格致之士獨出新法製有時表一種以備盲人所用蓋表中點數所核之字係為凸出惟行至某點鐘時則其字遂為之沉沒故可使盲人捫之而知為已交何暑應似此製造亦可謂生面獨開矣其如用之不大何

彈春碎錦

近接彈春來信言今歲初夏之時是處處地面霞霧漫天對面幾不見人至今始陰翳全消晴空畢現○前兩禮拜有中國兵船二艘到彈春遊弋往夏英法二國戰船亦有赴彈春巡歷者惟今歲尚覺杳然○邇來盜風猖獗水陸皆然雖有戈什兵及水師營沿河查緝無如賊踪詭秘葢符依然未靖故往來行人皆須携帶軍械以自護會有一華商為紅鬚賊所擄勒贖魯布銀二千枚此等賊匪多聚於中俄交界之區戈什兵聞之即往緝捕拿獲三匪均有雲嗑士打快槍者想必按律嚴懲以儆於眾也○彈春已有西報一閱茲聞有人增設一間會名快伊士議每禮拜派兩次

槍匪日熾

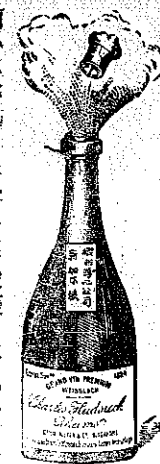
前報槍匪猖狂一則言有潮人槍妓之簪追為差捕竟被其黨將匪奪去一事可知盜風之猖獗然此事猶謂係在夜間且所槍者為妓物乃竟有白晝之下強槍市人之銀兩而逃者噫此其狂恣為何如哉有現洋人侯某者向在甘公芒古魯列桌找換銀鑰為業廿一日有不知姓名之華人至聲言欲換銀鑰與其議價然究未嘗見其有銀交出也詎正議聞突有穆拉油人二名掩至即從鑰桌攫取五元之銀紙一張并鑽八元餘奮足而逃侯初欲追之轉念現來換鑰之華人觀其狀貌亦非善類誠恐因追兩匪而權內銀兩反被其竊取而逃故不敢追之爾兩穆拉油人遂得逍遙而逝嗣該華人果以議價不成而去噫聞閩中之槍匪猖狂若此尚復成何世界也哉

起死回生

世之以醫鳴者眾矣精其術者雖未嘗無其人然不辨陰陽以時醫混世者亦多莫勝數乃有并不談醫而竟具起死回生手段者誠如是也則風塵之上豈可小覷能人哉區亞榮粵人也家寓甘公峇汝地方有子一人不過歲餘之久於前數日偶然患病詎愈劇至廿二日竟登殤籍業已改冷而僵矣區不得已出而市棺殮案家人輩即環聚而泣時適有粵人顏某道過其門顏向在該處船澳充當散工而與區有數面之知是日適經區門聞內有哭泣之聲入而詢問始知其故顏請兒屍所在區家人指而告之顏就屍審視有頃即見病離危然實未死不過偶為氣閉是可醫而愈也區家人聽其言有異知必精於此道因求醫治顏曰子無驚即不言吾亦當為君治之語畢即忽出門未幾携藥一包返即抹兒口鼻并諸穴道旋出一針在兒身刺入即出惡血少許不逾刻兒竟復甦呱呱而泣矣顏因復處湯藥一帖給之云持此服之可期痊愈言已即欲出門時適區隔得知其事乃堅留顏少坐即出金帛致謝顏却而不受曰吾非以醫為業者因與子有交故

三品出品

啟者本行督辦歐洲馳名三品洋酒來叻發售其酒係白頭吹式發售有年沽飲諸君莫不稱其香爽奈近有無恥之徒假冒本庄三品酒款式以圖魚目混珠殊殊可恨嗣後諸君沽買本行白頭三品酒者請細認本號招牌之內



有小紙包頭計其字號及價錢也公認始無伴若此字樣即屬假冒請為細認特此佈聞
大清光緒十一年十一月初四日
大英一千八百八十五年十二月十九號

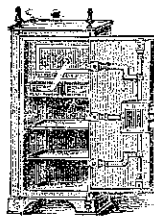
明碼也公司謹啟

馳名鐵櫥發售

嘗思營生之道所最要者則惟數簿其次則惟銀兩然必須有以善藏始無意外此本行鐵櫥所以為諸君之所共賞也啟者本行所賣之鐵櫥久已馳名於東方一帶而於叻坡則聲名尤著至本行沽賣此等鐵櫥已有三十年之久其製甚為堅固保能避火且其匙鑰甚妙斷非盜賊等所能開計其櫥全身均用鐵製無雜成並以木料且諸櫥自前至今均為一式堅固而無



有優劣之分至於各櫥大小不一而價值則約一百兩至四百兩凡用之者可保其不礙焚燒即火災亦無所損本行之鐵櫥實為叻坡諸華商



所喜購而本行每年所沽亦殊不鮮茲特為之錄佈倘諸君有意購者祈即玉臨選購為盼
大英一千八百八十九年十一月廿八號
大清光緒十五年十一月初六日

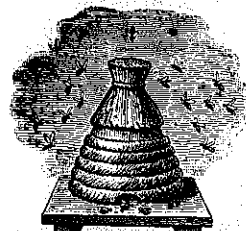
明碼也洋行謹啟

烏密酒發賣



啟者本行向由英國督辦各種美酒來叻發售久已遐邇馳名茲復由英新辦到頭爾士斗雲字號之狗頭標烏密酒到叻應店此酒香爽異常不惟飲之可口且能保養精神調和血氣常飲令人不生疾病誠酒國中上品也諸君光顧應細看以上所列之狗頭標庶不致誤且價甚相宜倘諸君有欲酌飲者請至本行取用可也此佈
大英一千八百八十八年八月十五號
明碼也洋行啟

法國頂上蜂窠標萬池酒



啟者茲本公司親由法國督辦頂上好萬池酒來叻發售其酒清香濃郁醇厚異常飲之誠可令人長血氣壯筋骨悅顏色妙美無窮今市上所有萬池酒無有能出其右者誠佐饌中妙品也至此酒惟本公司一家沽出餘無別家出售諸君光顧請細認蜂窠標為記並細辨香味方不致誤價甚相宜倘有對份之壽者祈早至惠臨沽買是幸

大英一千八百八十八年六月二十號
大清光緒十四年五月十一日

明碼也公司謹啟

蜜酒發售



啟者茲本行由歐洲辦到上等密酒來叻發售其酒甚佳茲將標頭印出諸君光顧祈為細認免致有誤倘有無恥之徒假冒本行鎖匙標者本行定必嚴為控究再此酒不能販往

加勝吧 三寶壠 泗里末

他各埠均能運往並此佈聞
大英一千八百八十六年十一月十八號

明碼也洋行謹啟

頂受聲明 ○啟者丹戎巴葛第二十八號門牌福泉安酒店原係陳春合蔡炳順蔡春合等合夥經營茲因蔡春合等願將該店全盤生理及傢私貨物等概行頂與洪騰承承受定於本月廿五日交易任從改號開張日後生理盈虧概與福泉安舊人無涉至於舊人有欠到各行數項祈於廿五日以前列單到來訂明逾期不來係自誤日後不得追問特此佈 聞
大清光緒十八年閏六月十八日 蔡頂人洪騰謹白

退股聲明 ○啟者山仔頂門牌第五十號合昌洋貨店原係陳春合蔡炳順蔡春合等合夥經營茲因蔡春合等願將該店全盤生理及傢私貨物等概行頂與洪騰承承受定於本月廿五日交易任從改號開張日後生理盈虧概與福泉安舊人無涉至於舊人有欠到各行數項祈於廿五日以前列單到來訂明逾期不來係自誤日後不得追問特此佈 聞
大清光緒十八年閏六月十八日 蔡頂人洪騰謹白

棧房出租 ○啟者茲打石街差館邊即前長茂號火確之處有新貨棧六間門牌第一百廿八零六號第一百廿八零七號第一百廿八零八號第一百廿八零九號第一百廿八零十號第一百廿八零十一號出賃每間可貯米石二萬餘包甚為寬敞且門前臨港上落貨物甚為利便 諸君有欲租賃者請至本號面商便得特此佈聞
大清光緒十八年三月二十三日 墊邦路頭豐源號謹白

懸賞尋物 ○啟者茲做號於昨初六日在路中偶然遺失新豐安船字三紙未知落在何處倘四方君子有拾得者祈至做號交還即酬花紅銀五大元決不食言特此佈告
大清光緒十八年閏六月初七日 墊坊路頭豐源號謹白

金銀時鏢出售 ○啟者本公司常在歐洲選購各種金銀時鏢來叻發售其鏢各款俱備每羅中價在二十元以上倘 諸君有欲採購者請移 玉至文咸街御土庫街葛士兄弟洋行附近第九第十十一十二號門牌本公司內選閱便得特此佈 聞
大英一千八百九十一年十月三號 麥加里打公司謹啟

麥加利打公司告白 ○啟者本行常有船中所用各物及機器所需各物出售各貨均由歐洲辦至最為上品所有尺磅均皆足數並無短欠並有船中所用帆帳篷等物均用上等帆布以機器縫就且價甚相宜并有越申士公司 VVO 標頂上威士枝酒出售每箱計十二樽價銀六元又威仁乃三品酒大樽者每箱十二樽價銀十五元中樽者每箱二十四樽價銀十六元小樽者每箱四十八樽價銀十七元又酒類標之白蜜酒大樽者每箱四羅申價銀九元小樽者每箱八羅申價銀八元又頂上舊西里酒大樽者每箱十二樽價銀十元此酒均屬上等香味勝常 諸君合意祈早 玉臨選購為盼
大英一千八百九十一年十二月廿六號 麥加里打公司謹啟

啟者本行由歐洲辦到各款時表來叻發售其表金銀鋼質等類無不有之計此金表之價每枚由廿五元至一百五十元銀表之價則每枚由八元定至十元鋼表之價每枚由三元至十元並有石面時鐘每具價銀六元另有時鐘每具價銀由二元至二元五角又八日鍊之時鐘每具價銀由四元至十元更有各款金器甚多不能備錄諸君合意祈早 玉臨選購是荷此佈
大英一千八百九十年十一月十號
大清光緒十六年九月廿八日 橫申公司謹啟

1882 GRAND VIN SUPERIEUR 1882
PREMIER CRU

Cecile Hardier
Cuvée de Réserve

BEHR & CO SINGAPORE

Sole Importers for Straits Settlements and Netherland's India

啟者本行由歐洲辦到各款酒類甚多來叻發售其酒味甚美且價亦相宜茲將此酒標式列左諸君購而飲之細辨香味方知此言之不謬也特此佈 賣



啟者以上標頭所列之星標萬蘭池酒香味甘濃最稱美善飲之不惟不醉且可娛心養顏其益莫能殫述茲本公司特由歐洲辦到來叻諸君賜顧祈請認明以上所列標頭為記庶免有誤特此佈 聞
大英一千八百九十年九月二十號 橫申公司謹啟

未嘗見其形跡也上月中旬片岡林藏人悴林吉外至此惟采俄聞諒諒有諍不知何警振襟返顧瞥見一巨蜈蚣倒掛窟前大驚而逃林吉心急足遭致顛落深谷之底良久得同伴援出猶魂不附體歸告同村各巡查謀所以驅退之法目下正在準備一切據稱此蜈蚣長一丈三尺有奇足長八九尺許

剿番近聞 ○臺灣來信云大科坎等處之生番漸日再與華軍鏖戰凶暴異常各兵多為二整所侵未能再接再厲近被生番奪去巨炮二門不免小有挫衄該處水土極熱又值荼毒告歉各兵熱症交作往往失於調治欲徵西醫辟疫藥水偏給各營需用刻下尙嚮求未獲各兵月餉無多不能自為贖藥病後疲憊加以地地生疎故不免為生番所挫也又聞各營兵惟在炮台發炮遙擊稍遠即難瞭望各生番善於暗中設伏遇有官兵行近即起而刺或發鎗轟擊隨即撲而散各軍見之時存畏忌是役非得年餘諒難全功告竟云

津水再述 ○北地大水已紀前報茲接津沽連日來函更爲詳盡爰再錄之月廿三日信息云近日河流暴漲聞北鄉丁字沽新堤水已滿溢堤上泛濫流於居民卅餘戶其地靠近猪龍王河邊前夜聞猪龍王河與北兩水交漲波濤洶湧遂將該莊沖沒居民不及防避大半水冲壞附近有一小西庄居民卅餘戶其地靠近猪龍王河邊前夜聞猪龍王河與北兩水交漲波濤洶湧遂將該莊沖沒居民不及防避大半死於洪濤已浸之中西有蟻附屋上或緣樓高樹者其餘稍高村居亦皆門口水已上岸武備學堂營門外險已塔至五尺此次河水陡漲殊云探得永定上下西西北運各河水勢同日盛漲昨午紫竹林北海軍公所門口水已上岸武備學堂營門外險已塔至五尺此次河水陡漲殊駭觀聽天津道吳督臣觀察親自乘騎率同委員馳至趙家場一帶地方勸夫槍挑隄埝周視隄身步不停距昨夜未經返者上週迴審顧該處紳民見觀察如此不惜勞苦爲民防患該處紳民人無不感德老少皆手持香燭馳來水次聽候觀察指揮一齊堵築觀察竟忘寢食孜孜然與鄉老講求禦水之法按觀察熟習河務調度咸宜自經此番防範水富不至橫溢實津民之幸也○廿六日信息云津郡爲諸水所匯水勢之兇幾與黃河相埒數年來修築河工隄防極形鞏固此次念二日河流暴漲以至滿溢過隄尙無崩決之虞奈日來各河洪流并發勢若萬馬奔騰雖有鐵壁銅牆難當其勢以至西北河上下丁字沽趙家場馬家口海下土城村陳莊灰堆白唐口數處先後開口附近地方悉成澤國人畜盡合皆在水中民歎其魚哭聲載道又河北新浮橋大關至院署獅子林侯家後鐵橋頭水師營等處以及東門外一帶均皆上水沿河各岸皆有軍兵人等并工程局巡兵弁巡視遇有上水地方督率民夫用布袋裝沙堵遏以防河流沖入淹浸低下居民又聞唐家灣有洩水閘橋一座該閘地方查驗水勢甚大橋座恐有傾圮之虞急即據實稟案刻由津邑尊李博督大令詳請上憲飭下管橋員弁趕緊修葺防患未然鎮

憲與軍門亦以前年水災爲鑒立札三營勇丁在南門外附近預取土石禦水以爲先事預防之謀昨有三十餘村紳民共百餘人詣縣欄輿稟稱水災求赴該處勘驗等情拖男背女情狀堪憐是晚又復雷電交作大雨滂沱眾方以洪水加大爲慮及次晨探視河流忽消一二尺僉謂事出意外或者大王神力有以致之也○二十八日信息云西頭河北郭莊郭家莊各處河水皆溢漫流水勢直趨西北而去北河岳廟庄河堤開口流水滔滔東下其勢甚惡有如高屋建瓴大郭莊大畢庄孫何二庄等處一片汪洋已成水國畜產種植淹沒無遺被災之民風餐露宿

蟻附屋上號哭之聲震天動地我黎民何不幸而罹此災耶○三十日信息云日來九派江流同時暴漲北倉上下東岸益興華兩岸鳳河韓家樹南岸各河先後決口均經地方赴縣報案昨聞有青鎮貢生安大詒等聯名赴道署將被災重大村庄暨災民流離失所情形稟明道憲吳觀察接稟細閱更加詰問嗟嘆久之嗣有東西隄頭紳董李鑑等亦以河決爲災呈請撫恤道憲似已首肯謂災民如此殊堪哀憫囑各紳且歸聽候本道飭派委員到地查勘實在再行設法發賑該紳董等聞之登即叩首稱謝唯而退

始州鴿信 ○日本友人手書云大坡地方古稱爲商業之中樞近聞該處有志之士議創立一工藝學校以裁成百工之習藝者是舉若成其獲益地方亦非淺鮮也○距神戶二十里地方深山翁鬱相傳爲地蛇棲息之所上月下浣有村老入山樵采竟日不還家人異之次日往尋比至半途見有大蛇僵臥樹下其腹便便始知老人已爲其所啖矣駭怖歸家詎身亦觸毒患病至今尙在床褥云

選錄京報 ○劉秉璋片 再本年三月間據署會理州文芳稟稱貓溝地方漢夷雜處內有夷逆劉二馬頭劉立甫等本係逆夷昔德昌餘黨昔年受撫後煽聚其中特險妄爲近更肆虐去年左發才任耀山等家均被搶劫通報飭緝未獲本年二月初三日調團數千名與該逆夷二馬頭等匪敢糾集二十餘支夷衆沿山札營抗拒形同叛逆等情臣批飭安速拿辦去後嗣據文芳稟報三月初三日調團數千名與該逆夷連日接仗獲勝初九日復派截擊馳夷五十餘名團丁亦有傷亡十二日進攻順風縱火焚巢即有脅從之夷五百餘人前來投誠劉二馬頭等軍同悍勇遁去該調團窮追至官頂大碑團勇前後夾攻鎗炮齊轟賊無算劉二馬頭劉立甫悉被擒獲當即訊明正法梟示餘衆分別遣散安置現已一律肅清此役也查明團丁受傷五十四名陣亡十九名業已籌款賞恤等因臣查貓溝逆夷劉二馬頭等迭犯搶殺經官往拿輒敢糾集札營抗拒情同叛逆此次該署牧文芳調團圍捕不旬日間獲獲首要正法地方肅清不無微勞足錄除出力各團由臣查明分別稟案請獎及酌給外獎外合無仰懇 天恩俯准着會理州知州候補知縣文芳於補缺後以同知直隸州補用俾示鼓勵之處出自 鴻慈逾格

理合附片具陳伏乞 聖鑒訓示謹 奏奉 硃批着照所請吏部知道欽此

鴻慈逾格

鴻慈逾格



輪船往 喇嗎仲光加刺吉打 ○啟者茲有英國印度公司輪船名紐打定於西本月十六號即華本月二十四日禮拜二下午一點鐘在丹戎吧葛啟行前往 檳榔嶼 仰光 加刺吉打等處 諸君有欲附貨搭客者請至本行面議價甚相宜此佈
大英一千八百九十二年八月十五號 大清光緒十八年閏六月二十三日 莫實德洋行謹白

歐頌良醫 ○啟者余有幼孫偶因患病遷延不愈變症叢生屢請名醫尙未見效嗣德萬芳齋家德芳先生精於兒科醫理爰即請其醫治遂獲應手而痊先生之術可謂精先生之功可謂偉矣愧無以報爰書數語附錄報中以為養子者告
大清光緒十八年又六月廿一日 小坡新長美號張利合謹白

麥內酒碼出投 ○啟者茲定於西十月七號即華八月十七日禮拜五在麥內之丹戎檳榔參政司署將麥內所屬之酒碼出投推淨羅株裕及蘇門答喇之內地不在此內而此碼或僅承辦一千八百九十三年或兼辦至一千八百九十四年抑辦至一千八百九十五年均從承辦之人所便又同日日出投以上所言之酒碼而因打刺兒里地方不在此內而此碼僅承辦一千八百九十三年一載為期 諸君如欲知其詳細者請至本署詢問便得特此佈 聞
大英一千八百九十二年八月十號 荷國駐叻總領事官刺惟那謹白

荷國總領事官告白 ○啟者茲有萬里洞之餉碼將近屆期茲欲招人承充謹將各碼開列如左
一賭碼 二酒碼 三空猪及沽豕肉碼 四當碼
以上各碼定於西九月廿七號即華八月初七在萬里洞丹戎班蘭之參政司署出投而此碼係承辦一千八百九十三年一載為期 諸君如欲知其詳細者請至本署詢問便得特此佈 聞
大英一千八百九十二年八月二號 荷國駐叻總領事官刺惟那謹啟

麥內轄地烟碼出投 ○啟者茲麥內及其轄下地方之鴉片烟碼將近屆期欲再招人承辦而此碼係定於西十月七號即華八月十七日禮拜五在麥內之丹戎檳榔參政司署內出投此碼或僅承充一千八百九十三年一載為期或承至一千八百九十四年以兩載為期抑至一千八百九十五年以三載為期均任承充之人自便 諸君有合意者請屆期前往該處地方投承可也特此佈 聞
大英一千八百九十二年七月二十七號 大清光緒十八年閏六月初四日 荷國駐叻總領事官刺惟那謹啟

荷國總領事官告白 ○啟者茲定於西九月十九號即華七月廿九日禮拜一在汶島參政司署將汶島所屬之望加地地方鴉片烟碼出投此碼係在望加開係以一千八百九十三年一載為期或由一千八百九十三年起至一千八百九十五年年底止三載為期均由承辦之人自便 諸君有欲承充此碼者尙懇屆期踴躍投充是荷
大英一千八百九十二年七月二十號 荷國駐叻總領事官刺惟那謹啟

荷國總領事官告白 ○啟者茲定於西八月廿九號即華七月初八日在坤甸參政司署拍賣坤甸及其轄下之務威巴華 蘭踏 打然 士雅加查及蘇加刺那在荷屬轄下慕娘西境地方各餉碼茲將各碼開列如左 賭碼 酒碼 宰猪及沽豕肉碼 當碼其碼係承充一千八百九十三年一載為期 諸君有欲承充者請如期到場投買為要特此佈 聞
大英一千八百九十二年七月十三號 荷國駐叻總領事官刺惟那謹白

荷國總領事官告白 ○啟者茲定於西九月二十號即華七月三十日禮拜二在汶島參政司署拍賣望加地地方之酒碼 賭碼 當碼此碼係承辦一千八百九十三年一載為期 諸君有欲承充者請如期到場投買為要特此佈告
大英一千八百九十二年七月十三號 荷國駐叻總領事官刺惟那謹白

蘇門答納東境烟酒賭碼出投 ○啟者茲有荷蘭所屬蘇門答納東境而望加麗一地不在其內各地之烟酒賭碼均定於西九月一號即華七月十一日禮拜四在日裡之美丹地方出投此碼係以一千八百九十三年一載為期如有欲悉其詳者請至本署詢問便得謹此佈告
大英一千八百九十二年六月廿八號 荷國駐叻總領事官刺惟那謹白

羔丕投餉 ○啟者本年巴城國家所種羔丕餉碼現在將已屆期茲欲招商承充用特佈明倘有欲承此碼而未知其一切詳細情形者祈到本署詢問便得特此佈告
大英一千八百九十二年六月八號 荷國駐叻總領事官刺惟那謹白

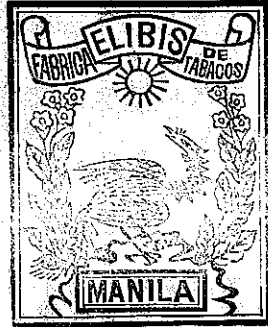
英國印度公司輪船行期 ○啟者本行有英國印度公司輪船名本打刺大有二千一百九十墩於西本月六號即華本月十四日由加刺吉打來叻定於本月廿四日禮拜二即能抵叻上落客貨畢即展輪往 新金山 美路濱 雪梨 紐希倫等處 諸君有欲附貨搭客者請至本行面商是荷
大英一千八百九十二年八月九號 大清光緒十八年閏六月十七日 莫實德洋行謹白

吉舖出賃 ○啟者茲十八間後有吉舖二間門牌乃第九十一號九十二號又十八間後街口火車路旁有舖二間門牌乃第七號茲欲出租與人此舖新修修理完好異常 諸君有欲稅賃者請至本館詢問便得特此佈 聞

本館謹白

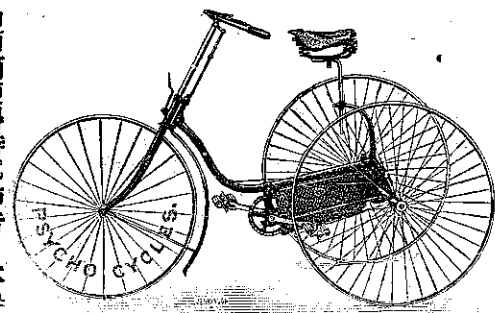
新嘉坡嘉蘭水公司
 啟者本公司向在土庫街第十五號門牌開設現以舊居不合已遷往勞末申街板芳號對門仍作荷蘭水及印字生理 諸君有賜顧者請移玉至本公司面商 認得特此佈聞
 大英一千八百九十二年八月十二號
 大清光緒十八年六月二十日
 新嘉坡及實得力荷蘭水公司主人 施尼威謹啟

永和號正呂宋烟發客



啟者本號親在小呂宋督辦飛仙騎馬標鳳標及各款頂上庄呂宋烟來叻售其烟香清味爽有提神消食辟瘴之功且價甚相宜 諸君光顧請移玉至源順街胡南生右鄰本號內相商便得特此佈聞 英一千八百九十二年八月十一號
 光緒十八年閏六月十九日
 永和號謹白

脚踏快車出售



啟者本公司常有脚踏快車出售其車輕巧利便最能耐久且快捷異常無論雙輪三輪各式俱備前於西七月六號及九號時曾有人以本公司所售之車與他號之車相賽而諸車中無有能若本公司所售快車之捷者洵稱第一妙製此等車款最合於東方各埠所用而且價甚相宜 諸君賜顧請移玉至土庫街第十二號門牌本公司內面商便得特此佈告 大英一千八百九十二年七月三十號 來里亞兀禮付公司謹白

工部局東洋車新章告白

新嘉坡工部局管理車務人員為 曉諭事在本坡諸置東洋車主并車夫等知悉 督憲本年所訂管理東洋車新律法要自英一千八百九十二年夕添末一號即華本年七月十一日要從嚴辦理凡諸東洋車主其律法如有未盡週悉者務須自宜閱習不得犯禁 訂例置東洋車主人條目 一移東洋車主要領牌當赴 管理車務人員給領單亮自己填寫姓名住居何處計有幾項一號幾項二號東洋車須自註明嗣後 管理車務人員自當明訂日期該東洋車主有幾項及期須當赴驗車埔過驗勿得遲誤倘 管理車務人員何時要映該車主形像驗看期齊赴其車主尤必托人擔保該車主人品端正如 管理車務人員要召該車主或車夫必須迅速應召毋得違誤 一東洋車主若經完納稅餉及出有車字并釘號者方可行用若要僱車夫不論何人務擇氣力充足身體強健并伶俐不得再身露體但作車夫者准免給領牌字 訂例置東洋車條目 一凡有置東洋車出稅者每以四個月為期須過 管理車務人員驗看以便再給發牌字 一凡東洋車無論車牌記錄并領車字不論該車貯在工部局界內界外若在工部局街道出稅者准即拘拿將車充公倘偵知該車主立即召案罰銀廿五元以示懲儆 一訂東洋車分作兩號准坐一人及准坐二人不得違例 一凡東洋車不論一號二號俱不惟載重大物件及穢臭不潔等物 一凡東洋車須要堅固潔淨其車輪車弓車蓋車燈等合式者 管理車務人員方准其出稅 一諸東洋車若 管理車務人員要驗看立即應赴不得拘牽藉口四個月為期 車夫既免給字如有不法情事或力不勝任其千係由車主究問 一凡車夫自己有犯重大案件由 審車官定案 一凡車主或車夫有犯一該訂例車規律法及治理街道條規規矩即將東洋車擱住 一若車夫犯法其車被擱住者 工部局當給字付該車夫領去憑交車主為憑 一照訂例車規律法若坐車之人及車夫有犯過失若非車主惹事管理車務人員可以保護車主 一凡車主及諸色人等其餘規未載者每早十點鐘至晚四點鐘可到管理車務人員處詢問

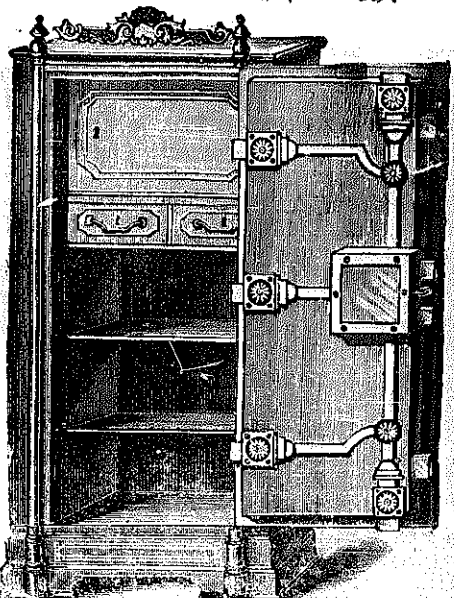
大英一千八百九十二年七月廿二號

署工部局司理人惹波兀刺士謹啟

薛遇財報窮事 ○接獲新嘉坡報窮頭家 為曉諭各色人等知悉茲因薛永元財記薛遇財之生理於去年倒閉業經轉窮在案所有物業概為本司拍賣不得與彼私相受授倘有此情俾本司查出決要重辦先此示聞各宜慎選 大英一千八百九十二年五月十一號示

本號輪船往來各埠定期列如左
 在各埠往實叻日期 在實叻往
 麻六甲每逢禮拜一五日下午四點
 禮拜二六日中午十二點鐘開行 由
 芙蓉往吉隆坡每逢禮拜二六日下午
 午六點鐘開行 由各埠回實叻即
 日 由吉隆坡回芙蓉每逢禮拜一
 四日下午四點鐘開行 由芙蓉回
 麻六甲每逢禮拜二五日上午十點
 鐘開行 由麻六甲回實叻每逢禮
 拜二五日下午四點鐘開行 另有
 輪船在叻往麻六甲吉隆坡實蘭年
 每逢禮拜五三點鐘開行特此佈聞
 豐源號謹白

售出櫃鐵



啟者本行所售之鐵櫃在本坡馳名
 已久素蒙 諸君購用無不盛稱其
 妙計此櫃之大小共有五等而價費
 最少亦在九十五元以上而此鐵櫃
 乃歐洲著名工師所製極為妥善本
 坡所有西人齊智人以及作椒密生
 理諸華商多向本行購買以為貯銀
 之用因本行所沽者均用上等物料
 製造而成不惟能壯觀瞻且異常
 堅固無論火燒盜劫均保無虞貨美
 價廉莫此為甚倘諸君有欲購此
 以收藏重寶可至本行選閱是幸此
 佈 英一千八百九十年正月四號
 不殺呼聲公司即前
 加珍目至殺公司謹啟

啟者本公司所製之紅頭危仔標萬蘭池酒馳名已久乃在歐
 洲名家所製自一千八百一十九年相傳至今已閱七十年之
 久而其酒收存有數十年方肯出而沽賣故其熱氣概已全消



所以 諸君沾
 飲者均深獎譽
 在歐洲一帶各
 國之人無不喜
 飲此酒因其氣
 味清香遠勝於
 他酒故也是以
 本行特辦此酒
 來叻發售自此
 酒到叻而後凡
 沾飲者無不盛
 稱其美且此酒
 與本坡天氣甚
 屬合宜 諸翁
 賜顧祈細心辨
 認紅頭庄及以
 上所列各標頭
 并有來士古乙

售出酒池蘭萬標鐘金正



啟者本公司所督辦正金花鐘標萬蘭池酒久已馳名叻地華藉
 君子均喜用之現已議定與本坡酒公司包銷以應客沽凡
 有欲寄購者請至酒公司沽買便得如買成起以便配往外處者仍
 可至本行沽買至此佈

精妙異常
 酒味甚廣
 以之蒸釀
 者皆為上
 等之料保
 無偽充之
 弊此酒若
 在本坡沽
 飲甚屬合
 宜且價亦
 甚廉 諸
 翁沽用須
 為留心辨
 認以防魚
 珠之混因
 現在市上假冒者甚多
 新嘉坡五坡呼聲公司
 專辦祖家頂上美酒發售此佈
 前承小居馬橋光頭明印

拿模只公司等西字為憑庶免為珠目之混是所切禱
 大英一千八百八拾九年 拾二月三號
 不殺呼聲即前加珍洋行謹啟

可以所上諸君本行不殺呼聲
 大英一千八百八十九年十二月三號
 不殺呼聲即前加珍洋行謹啟