

大清光緒十八年

本館新開禮拜外日出一張諸君賜閱本報者無論遠近均可函致本館取閱如外埠閱報則加郵費可也如日報照常刊送外復不惜工本從英國採辦釘書機紙等機器以待與各官商諸君書籍文件並有英國各體活字及各式花邊等延有西人傳印工藝甚精所有中西文字均能刊印並有石版印字大小機器均用精工刊

第三千二百六十六號

申報

(本館開設在舊巴路口門牌第十一號)

凡工藝絕倫並延有文士書寫各種文字理由上海到到各種書籍出售其書目另行刊佈所有各項電報其相宜本館所登來札原擇其有關世道人心者附登否亦須無礙於人而後始錄其有謬屬成文以及支離費解者概不登報嗣後諸翁來札尚祈自諒更須寫真爵里而後敢登但來稿登與不登均不能將原稿收回也 本館謹白

凡刊印告白第一日每一字一仙第二日以下每字半仙 大英一千八百九十二年八月八號禮拜一 凡刊印告白第一日每一字一仙第二日以下每字半仙

電報冊出售 ○啟者本館有電報簿冊出售字畫分明備頁并甚合於商家所用倘有欲購者請至本館取閱價甚相宜特此佈告 本館告白

辭件聲明 ○啟者本館向用收數之人王潮海現已因事辭出用特聲明倘該辭件在外與人交易往來及項俱為經手是問與本館無涉謹此佈告 本館謹啟

逃件聲明 ○啟者本館向用司理數目人莊潤生係潮州府城人近因虧空款項私行遁去茲特聲明佈告倘該逃件有冒稱本館字號與各寶號收銀賒貨等項切勿誤交至於本館收單向用功報館圖章正印為憑其餘如兌貨書柬等印概不得用以收銀其在外埠報資本館概托殷實商人代收而諸君切勿誤交以至自誤則本館不勝厚幸矣特此佈告 本館謹啟

新到各種書發售 ○啟者本館近由上海蘇蘇等處採買各種奇異新書及地輿圖誌等來叻發售其書或銅板木板鉛板石板均無不有且字畫詩書等項尤繁多有曠地未常經見者其有益於世道人心者實非鮮淺有非徒快耳目者比茲特以廉價出售諒亦 諸君子所欲先睹為快者也所有各書目經已另列單張附呈鈞覽閱者鑒焉 本館告白

談兵

今之談兵事者與古時有所不同古之戰爭多在平陸水戰已不常見今則重之以海戰洪濤巨浪之中以炮火互相攻擊勝敗之機尤不可以逆料蓋自鎗炮既精而軍將之性命與夫 國家之氣運幾幾乎皆聽諸天而於人若無能致力焉則舉凡向來兵家之言概可以棄而弗道矣雖然泥於古固有所不可而凡切中於今日之機宜者亦不可以不講也竊謂兵兇戰危自昔所戒我 朝懷柔遠人自無先開釁於外洋之事實忽焉變生肘腋亦屬時勢之所或有技勇既不足恃而環顧國中鎮炮或未若外洋之利船艦或未若外洋之堅則將奈何然而扼要自守衆志成城則又何嘗不可以不戰而居人也是故易重設險之守詩言未雨之防師古曰在我為要在敵為害要害之扼有萬不可不早自設備者按漢與西域東則扼以玉門陽關西則限以葱嶺與交趾則立銅柱為界唐時李佑奏於塞外築烏延等五城馬蹏則立石種樹以塞之門並設離槽皆以防吐番張仁愿則請於河北築三受降城於牛頭朝那山置烽候一千八百所以遏突厥即衰亂至五季史載胡燭入契丹道其所見自幽州西北入居庸關明日又西北入石門關關路崖狹一夫可以當百契丹遂為兩關所限此皆中朝自思所以禦外侮者也今也則不然南自廣西邊界北自關門江口綿延五六千里俱為洋人出入之道而北洋及長江各口莫不有彼國兵輪游弋其商船絡繹分我利權更無足論門戶如此洞開其亦有為未雨綢繆之計者耶夫琉球則夷而為縣安南則南圻六郡先為他人所佔今且舉國以聽之於人矣緬甸金邊久已他屬藩屬侵削殆盡高麗為必爭之地而關鏡者亦非一國所謂守在四夷者安在哉然猶曰外藩也試言內地雷波之舟山即珠山也英人早有挾而求矣蘇州之環鏡即澳門也亦久為葡人所踞實偏處此其勢已至於斯而猶可不為思慮預防之計乎防之今則猶未為晚也廣東之虎門汕頭福建之五虎門東冲口天津之大沽浙江之甯波江蘇之吳淞山東之烟台皆有形勢可據一旦有事則閉關絕砲臺水雷密佈嚴排以守為戰以逸待勞敵兵遠涉重洋而至恐未嘗能奈我何也此外枝河分港在在宜防雖濼汶紛歧敵船難以行駛所慮自密一疎猝然竄入陸地則屯兵置戍亦屬要圖庶以濟守口者之不足要至謂當在乎平時慎重整頓而後可與用於無形使外人無可窺伺也善乎銅陵章午峰先生憫當今火攻之烈至謂當下令於眾曰世有奇才異能可以設法禦火火器者受上賞天道好生必有仁人出而救斯民之命天道好還必有神人起而制毒敵之張不此之務而徒與競火器之工拙且俯首聽命不惜罄中國之資取辦效法於彼國焉雖有良將雄兵不適投凶暴之一爐耶此言也雖近乎迂且激然驅血肉之軀而入於鎗林炮雨之中其禍之慘烈思之誠覺可痛則曷若先事預防臨時固守之為愈也竊見近來中國籌防爰不禁有感於此至若揣其本而齊其末是在當軸者之善為籌畫庸下書生但拭目以俟之可耳

非洲信息 ○亞非利加西境拿荷美部與法國構釁一事前已迭據電音登錄茲接前途來信謂前日亂黨與法兵交戰法兵敗績已被攻陷法屬之麥里地方并燬去教堂一所焚斃神甫六人尼姑三人嗣法員再整兵軍竭力而前始獲勝仗現在已由模諾士地方遣派兵軍往為助戰矣

腦威大火 ○近接腦威國都來信謂該國所屬之宜里士甸仙鎮近遭大火竟至燬去全境之半所有腦威國家銀行郵局以及巨商行號推斯切者不能罄述約計所焚之數已至二百六十萬磅之多然則此等奇災亦非常見者也

俄艦抵叻 ○俄國戰艦巴末下士華於十二日由長崎抵返查該艦此行係奉廷命前往俄艦士達者查該艦大有六千墩其機器可抵馬力一萬匹船中兵弁五百七十一人所載巨炮計三十九門每點鐘能行十八海里現該船已定於十九日展輪出口矣

擬設報館 ○近接寶蘭來信云該處現在擬設報館一家專載該境之地利商情至於歐洲軍國事宜概不兼及聞該館擬聘主筆三人從事現擬國家允給四百五十元以助其經費矣

流毒日長 ○有西人名密被臣者語悉阿富汗及波斯國地土之宜膏論及該兩國之土產據云波斯國附近山水之村落向以蠶桑為業往往收成歉薄折閱甚多近年以來大半改種罌粟而土人之染阿芙蓉癖者因是日益多眾不論老幼男女甘之如飴或煎煉以供呼吸如中國人之一榻橫眠或徑將烟土咀嚼不必更費火力無論鄉村城市皆以此項生理為大宗罌粟仁可以軋油用作食料或以之煎點燈火亦不殊繼譽之蘭膏去油後仍取其仁刺食竟與糖果競美若阿富汗國則種烟之地甚少染烟癖者亦寥寥罕見焉流行愈廣則為害愈深非地方之福也

遊遊壯志 ○西人最好遊歷常有隻身萬里不但艱辛者故能周悉天下之道里山川人情風俗此其志堅而銳實足多也昨接香港來信謂有德國武員名惡杜伊刺士者前至印度等處遊覽沿途舍舟而陸駕我乘馬戰戰兢兢所歷程途計有七千西里之多自抵暹京後始改搭明龍火船經於初二晚抵港下榻於大酒店暫息塵踪聞其將來尚須由滬濱以至神京等處遊將遍歷中原名勝之區再轉赴東瀛飽覽雲山而後轉回故國云壯哉此遊其眼福亦良不淺矣

西報轉存 ○頃閱上海西報云中國內地百姓與西人為難及鬧教等事皆係匪徒編造謠言妄指西人拐騙幼孩取眼取心以觀藥愚民被惑往往因之肇事會聞中國某醫書載有瘵疾方其中果有用人身及肝股筋骨以合藥甚至硬下胎中小孩為秘方前聞江西某地曾出此案中國醫書中有此方法華民是以易惑按此等方法本于例禁即如醫家所用髮灰指甲灰之外不准再開別樣方法惟聞江湖術士往往用此伏望各報館善言勸導以絕此等藥毒亦消慮未萌之一法也

清風可挹 ○日本所出製造各物雖不能耐久而外觀甚美價值更廉故所至之地銷流甚易頃聞天津稅務總章內稱西一千八百九十一年中國之葵扇運入天錫者比上年約少三十五分之二一紙扇約少四萬桿皆緣有日本扇源源而至每柄不過十文左右中國扇之銷場因而帶得然則藝術一事豈非欲富國者所亟宜講求也哉

美人之言 ○昨接華盛頓來信言有美國人久居日本遊倦俗旋嘗致書於某日報謂日本人步武西法不獨服飾等件仿效英人即至形容狀貌亦欲與英人比並至於日人之眼目原與中國人相似近有日本人數名特延德國醫生將其眼邊用藥打爛復以藥物敷治約閱數日之久自然平復並無一線凸凹痕跡即與英人之目無殊亦不覺其痛苦云云效法至此殆有甚於嗜賭成癖者矣

女孩待字 ○保良局內收養諸女及年之際即無不擇人而嫁故自前年至於今日由局內嫁出者已不乏人茲悉該局復有女子三口均已及年現皆待嫁於局中然則有燕婉之求者宜早向該局作求凰之操也

兒失無踪 ○閩人張羅向在甘公麻大甲廳照街第十一號門牌居住有子一人名成源現年十四歲於初九日偶爾出門嬉戲至夜猶未見歸在張念其亦非稚年該往姻戚家中留餐未返因亦不以為意詎至翌晨依然不見張至是始生疑懼立即出而偵察竟覺踪跡尋無不得已報於案中請為查緝惟刻尚未得其消息也

沉船兩誌 ○十二日下午有大船二艘均在叻港中沉沒此兩船榜人均為陳姓一係在萬里洞輪船起貨者一係在萬里洞輪船落貨者詎竟同遭沉溺且復距地不遠距時不遠雖所遇各異亦未始謂非巧合之奇也聞人陳柯向操第四百七十三號大船常與叻地諸人起落貨物十二日萬里洞輪船由甲抵叻是日下午承購商李某之命至該船起貨因駁有碩我七十五包計值銀五百九十五元之譜起畢後即欲駛回叻地詎駛行不遠適遇一吉寧人之中紅張帆乘風而至其行似箭該大船趨避不及遂為中紅所碰以至船身破裂遂遭沉溺所幸該處浮面之人向眾得將船中諸人救回惟所載貨物則概付諸龍宮莫由挽後事救即經陳赴案報聞其事未幾而該吉甯人亦赴案直陳并言是時係因風急帆張不容自主故致有碰撞之事云現在此案尚未經府堂訊定也同日復有閩人陳清係駛三百六十七號之大船因承某商之命裝載雜貨約值銀一千一百元之譜往萬里洞輪船下載詎意到船駁早該船之貨向未起畢以故無從落貨遂暫繫萬里洞船傍以俟不

售發酒蜜



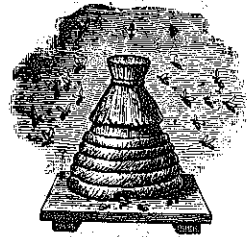
啟者茲本行由歐洲辦到上等密酒來
助發售其酒甚佳茲將標顯印出 諸
君光顧祈為細認免致有誤倘有無恥
之徒假冒本行鎖匙標者本行定必嚴
為控究再此酒不能販往
加勝吧 三寶瓏 泗里末
望加錫 檳榔嶼 日裡等處其
他各埠均能運往並此佈 聞
大英一千八百八十六年十一月十
八號 明鳴也洋行謹啟

賣發酒密烏



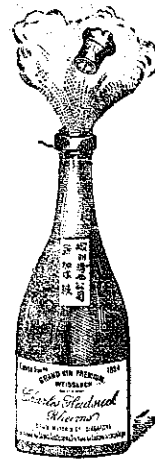
啟者本行向由英國督辦各
種美酒來助發售久已遐邇
馳名茲復由英新辦到頭爾
士斗雲字號之狗頭標烏密
酒到助應店此酒香奕異常
不惟飲之可口且能保養精
神調和血氣常飲令人不生
疾病誠酒國中上品也 諸
君光顧應細看以上所列之
狗頭標庶不致誤且價甚相
宜 諸君有欲酌飲者請
至本行取用可也此佈
大英一千八百八十八年八
月十五號 明鳴也洋行啟

法國頂上蜂窠標萬壽池酒出售



敬啟者茲本公司親由法國督辦頂上
好萬壽池酒來助發售其酒清香濃郁
醇厚異常飲之誠可令人長血氣壯筋
骨悅顏色妙美無窮今市上所有萬壽
池酒無有能出其右者誠佐饌中妙品
也至此酒惟本公司一家沽出餘無別
家出售 諸君光顧請細認蜂窠標顯
為記並細辨香味方不致誤價甚相宜
倘有躉份之躉者祈早至 惠臨沽買
是幸
大英一千八百八十八年六月二十號
大清光緒十四年五月十一日
明鳴也公司謹啟

售出品三

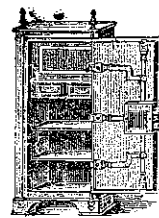


啟者本行督辦歐洲馳名三品洋酒來助發售
其酒係白頭款式醫售有年沽飲 諸君莫不
稱其香奕奈近有無恥之徒假冒本庄三品酒
款式以圖魚目混珠情殊可恨嗣後 諸君沽
買本行白頭三品酒者請細認本號招牌之內
有小紙包頭印字號為憑 諸君也公司者
始無伴若此字樣即屬假冒請為細認特此佈
聞 大清光緒十一年十一月初四日
大英一千八百八十五年十二月十九號
明鳴也公司謹啟

售發櫥鐵名馳



嘗思營生之道所最要者則惟豐薄其大則惟穩固然必須有以善藏始為意外
此本行鐵櫥所以為 諸翁之所共賞也啟者本行所賣之鐵櫥久已馳名於東
方一帶而於叻坡則聲名尤著至本行沽賣此等鐵櫥已有三十年之久其製甚
為堅固保能避火且其匙鑰甚妙斷非盜賊等所能開計其櫥全身均用鐵製無
雜成並以木料且諸櫥自前至今均為一式堅固並無
有優劣之分至於各櫥大小
不一而價值則約一百元至
四百元凡用之者可保其不
礙焚燒即火災亦無所損本
行之鐵櫥實為叻坡諸華商
所喜購而本行每年所沽亦殊不鮮茲特為之錄佈倘
諸君有意願者祈即玉臨選購為盼
大英一千八百八十九年十一月廿八號
大清光緒十五年十一月初六日



明鳴也洋行謹啟

蘇門答刺東境烟酒賭博出投 ○啟者茲有荷蘭所屬蘇門答刺東境而望加麗一地不在其內各地之烟酒賭博均定於西九月一號即華七月十一日禮拜四在日裡之奧丹地方出投此碼係以一千八百九十三年一載為期如有欲悉其詳者請至本署詢問便得謹此佈告
大英一千八百九十二年六月廿八號
荷國駐叻總領事官刺惟那謹白

羔丕投餉 ○啟者本年巴城國家所種羔丕餉碼現在將已屆期茲欲招商承充用特佈明倘有欲承此碼而未知其一切詳細情形者祈到本署詢問便得特此佈告
大英一千八百九十二年六月八號
荷國駐叻總領事官刺惟那謹白

荷國總領事告白 ○啟者茲定於西八月廿九號即華七月初八日在坤甸參政司署拍賣坤甸及其轄下之務威巴華 蘭踏 打然 士雅加查及蘇加刺那在荷蘭轄下慕娘西境地方各餉碼茲將各碼開列如左 賭碼 酒碼 宰猪及沽賣豕肉碼 富碼其碼係承充一千八百九十三年一載為期 諸君有欲承充者請如期到場投買為要特此佈聞
大英一千八百九十二年七月十三號
荷國駐叻總領事官刺惟那謹白

荷國總領事告白 ○啟者茲定於西九月二十號即華七月三十日禮拜二在汶島參政司署拍賣望加地方之酒碼 賭碼 富碼 此碼係承辦一千八百九十三年一載為期 諸君有欲承充者請如期到場投買為要特此佈告
大英一千八百九十二年七月十三號
荷國駐叻總領事官刺惟那謹白

金銀時鏢出售 ○啟者本公司常在歐洲選購各種金銀時鏢來叻發售其鏢各款俱備每羅申價在二十元以上倘 諸君有欲採購者請移 玉至文咸街即土庫街葛士兄弟洋行附近第九第十十一十二號門牌本公司內選閱便得特此佈聞
大英一千八百九十一年十月三號
麥加里打公司謹啟

麥加利打公司告白 ○啟者本行常有船中所用各物及機器所需各物出售各貨均由歐洲辦至最為上品所有尺碼均皆足數並無短欠並有船中所用帆帳篷等物均用上等帆布以機器縫就且價甚相宜并有越申士公司 VVO 標頂上威士枝酒出售每箱計十二樽價銀六元又威仁乃三品酒大樽者每箱十二樽價銀十五元中樽者每箱二十四樽價銀十六元小樽者每箱四十八樽價銀十七元又酒鑽標之白蜜酒大樽者每箱四羅申價銀九元小樽者每箱八羅申價銀八元又頂上西里酒大樽者每箱十二樽價銀十元此酒均屬上等香味勝常 諸君合意祈早 玉臨選購為盼
大英一千八百九十一年十二月廿六號
麥加里打公司謹白

啟者本行由歐洲辦到各款時表來叻發售其表金銀鋼質等類無不有之計此金表之價每枚由廿五元至一百五十元銀表之價則每枚由八元定至十元鋼表之價每枚由三元至十元並有石面時鐘每具價銀六元另有時鐘每具價銀由二元至二元五角又八日鍊之時鐘每具價銀由四元至十元更有各款金器甚多不能備錄 諸君合意祈早 玉臨選購是荷此佈
大英一千八百九十年十一月十號
大清光緒十六年九月廿八日
橫申公司謹啟

1882 GRAND VIN SUPERIEUR 1882
PREMIER CRU

Cecile Hardier
Cuvée de Réserve

BEHR & CO SINGAPORE

Sole Importers for Straits Settlements and Netherland's India

啟者茲本公司由歐洲辦到頂上三品酒甚多來叻發售酒味甚美且價亦相宜茲將此酒標式附登報中諸君購而飲之細辨香味方知此言之不謬也特此佈告



啟者以上標頭所列之星標萬蘭池酒香味甘濃最稱美善飲之不惟不醉且可娛心養顏其益莫能殫述茲本公司特由歐洲辦到來叻發售沽諸君賜顧祈請認明所請所列標頭為記庶免有誤特此佈聞
大英一千八百九十年九月二十號
橫申公司謹白

節烈堪矜 ○香港有陳姓婦謝氏矢志殉夫遇救得以不死昇送國家醫院中調治該院買辦人許君順村憫其遇而欲其志也爰特撰是事略錄登港報欲酬金以養其節操頃得接閱爰亟為之列於報牘庶以作闈場節烈之一助焉其詞曰蓋以烈婦殉夫聞而起敬懷仁好義見於施為所以剪去金皮堅貞可表賜來靈藥厚卹兼膺自古有然於今可法茲有同洲謝氏年纔花信之外配夫陳重者極其伉儷連連也向在香港洋行僱工遂携眷屬而僑寓祇以運途蹇滯失業多時自顧無聊鬱抑成病謝氏親承湯藥自赤身癯典盡環臂眉愁心苦就知痼疾潛深沈疴不起醫禱已垂窮於衛生死不自操其權六月初旬悠然長逝當斯時也謝氏痛失所天腸九迴而碎斷慘號槍地淚雙落以難乾此心死矣以身殉之遂服阿芙蓉而自殞不得其死復以鋒刃而刎喉鮮血淋漓魂絕絕適其母至甫登樓上聞寂無人迫入室中窺看雙臥而血流遍地乃大聲疾呼隣來施救時氏也氣息稀微游絲續續故昇往醫院調理至今漸見痊痊諒無大碍付思謝氏芳徽顯著義烈可風而子然一身家徒四壁忍令烈媛窮苦迫乎是以縷陳其事蹟備告於仁人伏望解囊慨贈集腋成裘俾得養贍其身庶幾終全其志雖存心矢節本非欲受人憐而見義勇為乃克振貧世道賢哉巾幗無慙懸綢綉飾以金錢真是榮光闔閭

蛟水為災 ○六月朔湖南湘潭西百十里之茶園鋪地方蛟水為災瞬時水高盈丈所經之處房宇人民盡遭淹沒屍流遍野事後該處紳耆為之檢核其中優伶數輩有冠玉螭服者有鳳冠霞服者想該處適值演戲故同遭此劫也

- 同濟醫院收到捐款續錄 ○生和來銀三十元 廣信 廣和生以上各來銀廿五元 廣泰和 九章 茹廷尚 祺生棧 廣同昌 全昌 德壽堂 怡馨樓 何壯以上各來銀二十元 福如居 振昌隆以上各來銀十五元 廣興 福瑞隆 公興 廣聯泰 時昌 廣聯盛 悅興 廣萬和 廣德生 沙湖城廣瑞生 乾生 廣同興以上各來銀十元 廣祥興來銀六元 永生和 錦華彰 福祥泰 均昇 范錦源 永祥 張富記 安昌 和安堂 關五宅 怡隆 泰昌棧 廣生棧 兩益 保和堂以上各來銀五元 和茂泰 陳源源 同安 廣安 同榮 廣惠濟 廣寶盛 醉樂居 阜安 廣祥盛 德隆 茂興以上各來銀三元 南和 廣致生 芳泰 彩珍 廣義隆 廣發 生利 祥記 寶隆 德昌 廣利隆 陸濟 復安 怡源 廣遂昌 劉泉章 劉根泰以上各來銀二元 廣昌 華豐 源亨 全合 廣源生 廣生源 薛茂生 謝社權 廣益興 廣振隆 杏香樓 文華 福昌 益隆 黃炳南 其昌以上各來銀一元 何榮來銀一元 無名漢人來銀一元

京報選錄 ○頭品頂戴新疆巡撫臣陶澍跪 奏為漢人重利放債盤剝纏民請照內地民人與土司交往借債一律治罪以蘇民困而除積弊仰祈 聖鑒事竊維新疆南路向稱煩庶戡定後加意撫綏元氣猶未盡復惟原其故固由纏民拙於謀生實苦於漢人之重利放債纏民祇圖一時之便不顧後患議息不論年月但按纏俗每七日市集一次每次取息五六分不等約計本銀一兩每月取息在二錢以外所放者多係貨物作價本昂數月之閒利即過本纏民至愚為日既久愈難清償放債者任意開報較之短票折扣其弊尤甚經年累月未有窮期竟有賣妻鬻子流為盜賊者雖經前任撫臣深悉其弊屢次嚴禁無如積習相沿已成難避之勢蓋放債者皆係刁橫無賴之輩非曾當營弁即舊充丁書欺壓愚懦任意魚肉各署丁役通事復藉此漁利互相蔽護纏民受害累不可勝言光緒十六年十二月吐魯番纏民阿不都執以木等專尋漢人燒殺慘斃三十六名一案亦由平日放債積怨所致其明徵也臣再四思維與其禁止盤剝流弊終難挽回若不准放債源清而弊自絕查例載內地民人概不許與土司等交往借債如有違犯將放債之人偷越番境例加等問擬其借債之土苗即與同罪等語新疆歷回與土苗情形相似自應仿照辦理惟積弊已深未便遽繩以法應請免其既往擬飭各地方官傳諭放債之人開具借戶姓名並本銀若干息銀若干秉公酌量如得息不多者按每月三分本利歸還如續取利息過於本者祇歸本銀放債之人又係亦貧即免其還本統限兩月內清結通詳立案嗣後再有漢人放債情事地方官隨時查拿照例詳辦倘失於覺察從嚴議處定例既嚴庶共知儆惕盤剝之害當可永除新疆地方自必漸有起色臣為保衛邊民生計起見是否有當謹恭摺具奏伏乞 皇上聖鑒勅部核議施行謹 奏奉 硃批刑部議奏欽此○江蘇巡撫奴才剛毅跪 奏為臚舉人材懇 簡用恭摺仰祈 聖鑒事竊維宣猷敷政端賴賢舉賢薦能務求核實比年以來直省疆臣有以賢員 奏保者無不渥邀 俞允立加拔擢 逾格施恩凡屬臣工皆當屏除私心引汲善類用副 皇上勤求治理鼓舞琴材之至意奴才之任迄今將及三載刻刻以識拔人才為念每於考課諸吏接見僚屬之際留心審察隨時體驗固不容偏執已見尤不敢泛采虛聲但視其人實跡成效為斷蘇省文武各官循分供職者居多而能忠君愛民存心不參私家利祿之見者實難多觀惟查有補缺後以道員用候補知府周蓮操履貞清心精力果忠愛性成處公事如已事候補知府蘇州府總捕同知惠榮宅心公正氣宇宏博勤幹有為介然自守候補知縣諸可寶才識開深明體達用學究治道頗有血誠署長洲縣知縣候補知縣沈佳才具明敏操守廉潔端恪有恒實心任事以上四員雖無奇材異能均屬言行如一純篤不渝堪期遠大之用奴才在任已久知之最深特為人材難得起見不揣冒瀆謹加具確切考語據實上 聞合無仰懇 天恩飭下部臣帶領引 見應如何量材錄用之處出自 鴻慈恭摺專陳伏乞 皇上聖鑒訓示施行謹 奏奉 硃批周蓮等均著交吏部帶領引見欽此

渣甸輪船行期 ○啟者茲有渣甸輪船名吉生大有一千四百八十一噸於西去月三十號即華本月初七日由加刺吉打起程定於西本月八號即華本月十六日即能抵叻上落客貨畢即展輪往 香港 福州 臺灣 上海 漢口 天津等處諸君有欲附貨搭客者請至本行相商為望 大英一千八百九十二年八月三號 大清光緒十八年閏六月十一日 莫實得洋行謹白

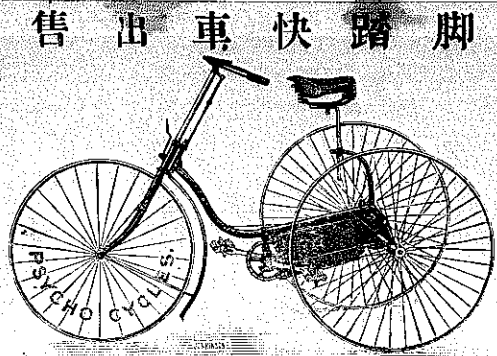
脚車出售 ○啟者茲有三輪脚踏鋼車一輛欲為出售與人該車甚為堅固並有鐵輪象皮條帶全副俱備經已議定價銀一百二十五元倘 諸君欲購置者祈至本館面商便妥此佈 大清光緒十八年又六月十三日 本館謹白

輪船往 檳榔嶼 仰光 加刺吉打 ○啟者茲有渣甸輪船名芝里打刺大有一千七百九十四噸於西本月三號即華本月十一日由香港起程定於西本月十號即華本月十八日禮拜三即能抵叻上落客貨畢即展輪往 檳榔嶼 仰光 加刺吉打等處 諸君有欲附貨搭客者請至本行相商是望 大清光緒十八年閏六月十二日 大英一千八百九十二年八月四號 莫實德洋行謹啟

荷蘭領事官告白 ○啟者茲有萬里洞之餉碼將屆屆期茲欲招人承充願將各碼開列如左
一賭碼 二酒碼 三宰猪及括豕肉碼 四當碼

以上各碼定於西九月廿七號即華八月初七日在萬里洞丹戎班蘭之參政司署出投而此碼係承辦一千八百九十三年一載為期 諸君如欲知其詳細者請至本署詢問便得特此佈聞 大英一千八百九十二年八月二號 荷蘭駐叻總領事官刺惟那謹啟

退股聲明 ○啟者山仔頂門牌第五十號合昌洋貨店原係陳春合蔡炳順蔡味嘜沈來為等合夥經營茲沈來為志圖別業願將自己名下所得之股份拆出故全請公親 郭紹學 沈崇立老爺駕臨秉正即將合昌號全盤生理核算明白沈來為應得退股本利銀項經已親手領去清楚而合昌號通盤生理一概歸蔡炳順蔡味嘜陳春合等承受他日生理盈虧不干沈來為之事倘沈來為有與各 寶號往來交易等項惟向經手是問與合昌號承頂人無涉特此聲明以免後論此佈 清光緒十八年閏六月初九日 蔡炳順蔡味嘜陳春合謹白



售出車快踏脚
啟者本公司常有脚踏快車出售其車輕巧利便最能耐久且快捷異常無論雙輪三輪各式俱備前於西七月六號及九號時曾有人以本公司所售之車與他號之車相賽而諸車中無有能若本公司所售快車之捷者洵稱第一妙製此等車款最合於東方各埠所用而且價甚相宜 諸君賜顧請移玉至土庫街第十二號門牌本公司內面商便得特此佈告 大英一千八百九十二年七月三十號 來里亞兀禮付公司謹白

內家轄地烟碼出投
啟者茲有內及其轄下地方之鴉片烟碼將近屆期欲再招人承辦而此碼係定於西十月七號即華八月十七日禮拜五在署內之丹戎檳榔參政司署內出投此碼或僅承充一千八百九十三年一載為期或承至一千八百九十四年以兩載為期抑至一千八百九十五年以三載為期均任承充之人自便 諸君有合意者請屆期前往該處地方投承可也特此佈 聞 大英一千八百九十二年七月二十七號 光緒十八年閏六月初四日 荷蘭駐叻總領事官刺惟那啟

棧房出租
啟者茲打石街差館邊即前長茂號火確之處有新貨棧六間門牌第一百廿八零六號第一百廿八零七號第一百廿八零八號第一百廿八零九號第一百廿八零十號第一百廿八零十一號出售每間可貯米石二萬餘包甚為寬敞且門前臨港上落貨物甚為利便 諸君有欲租賃者請至本號面商便得特此佈聞 光緒十八年三月二十三日 大英一千八百九十二年四月二十七號 墊那路頭豐源號謹白

吉舖出賃 ○啟者茲十八間後有吉舖二間門牌乃第九十一號九十二號又十八間後街口火車路旁有舖二間門牌乃第七號第八號茲欲出稅與人此舖新經修理完好異常 諸君有欲稅賃者請至本館詢問便得特此佈 聞 本館謹白

承股聲明 ○啟者新嘉坡王家山脚土名四肚門樓內門牌第四號萬美號水糖生理原係沈清榮容記沈福合沈禮記蔡智和沈順富娘張永記即張永承等自己五年間合夥開張歷來無異今因沈順富娘張永承兩人志圖別業願將所得股份以及花紅等款行拆出嗣後沈順富娘張永承兩人有與各 寶號交易往來等數惟向經手是問與萬美號無涉特此聲明以免後論此佈 大清光緒十八年閏六月初六日 萬美號謹啟

懸賞尋物 ○敬啟者茲做號於昨初六日在路中偶然遺失新豐安船字三紙未知落在何處倘四方君子有拾得者祈至做號交還即謝花紅銀五大元決不食言特此佈告
大清光緒十八年閏六月初七日
登坊路頭豐源號謹白

木板出投 ○啟者茲定於西八月一號即華閏六月初九日禮拜三下午二點鐘在梧槽自來火局工廠之處拍賣惹智木板一萬二千塊此板之厚由二英寸起至四英寸止木質甚佳最合建造及製一切器具所用 諸君合意購置祈請屆期 玉臨拍買是荷
大英一千八百九十二年七月二十七號
吧越館主謹白

籠葛土油出售 ○啟者茲本行有籠葛新到土油出售此油係蘇門答納之籠葛新礦所產油質清潔且燃之光亮異常而又無渣滓最合辦燈所用前者曾將此油寄來囑地求化學師考驗旋據驗得係上品嗣該礦主人更以善法妥為裝就仍照現在所賣土油之欸分裝罐內以備貯之運至各地出沽而箱外烙有皇帽印為標頭使人易於辨認 諸君有賜顧者請移玉至墊邦路頭豐興行之鄰第八號門牌本行內面商祈細認本裝土油之皇帽標頭庶不致誤
大英一千八百九十二年七月廿六號
福蘭洋行謹白

荷國總領事告白 ○啟者茲定於西九月十九號即華七月廿九日禮拜一在淡島參政司署將淡島所屬之望加地地方鴉片烟碼出投此碼係在望加開設係以一千八百九十三年一載為期或由一千八百九十三年起至一千八百九十五年底止三載為期均由承餉之人自便 諸君有欲承充此碼者尚懇屆期踴躍投充是荷
大英一千八百九十二年七月二十號
荷國駐叻總領事官刺惟那謹啟

工部局東洋車新章告白

新嘉坡工部局管理車務人員為 曉諭事在本坡諸置東洋車主并車夫等知悉 督憲本年所訂管理東洋車新律法要自英一千八百九十二年夕派末一號即華本年七月十一日要從嚴辦理凡諸東洋車主其律法如有未盡週悉者務須自宜閱習不得犯禁 訂例置東洋車主人條目 一 駛東洋車主要向軍牌當赴 管理車務人員給領單亮自己填寫姓名住居何處計有幾項一號幾項二號東洋車須自註明嗣後 管理車務人員自當明訂日期該東洋車主有幾項及期須當齊赴驗車補過驗勿得遲誤 管理車務人員何時要映驗車主形像務須照期齊赴其車主尤必托人擔保該車主人品端正如 管理車務人員要召該車主或車夫必須迅速應召毋得違誤 一 東洋車主若齊完納稅餉及出有車字并釘號者方可行用若僱車夫不論何人務擇氣力充足身體強健并伶俐不得赤身露體但作車夫者准免給領牌字 訂例置東洋車條目 一 凡有置東洋車出稅者每以四個月為期須過 管理車務人員驗看以便再給發牌字 一 凡東洋車無給車牌記錄并領車字不論該車貯在工部局界內界外若在工部局街道出稅者准即拘拿將車充公倘偵知該車主立即召案罰銀廿五元以示懲儆 一 訂東洋車分作兩號准坐一人及准坐二人不得違例 一 凡東洋車不論一號二號俱不准載重大物件及穢臭不潔等物 一 凡東洋車須要堅固潔淨其車輪車弓車蓋車燈等合式者 管理車務人員方准其出稅 一 諸東洋車若 管理車務人員要驗看立即應赴不得拘牽藉四個月為期 車夫既免給字如有不法情事或力不勝任其子係由車主究問 一 凡車夫自己有犯重大案件由 審事官定案 一 凡車主或車夫有犯一該訂例車規律法及治理街道條規准即將東洋車擄住 一 若車夫犯法其車被擄住者 工部局當給字付該車夫領去遞交車主為憑 一 照訂例車規律法若坐車之人及車夫有犯過失若非車主惹事管理車務人員可以保護車主 一 凡車主及諸色人等其條規未諳者每早十點鐘至晚四點鐘可到管理車務人員處詢問
大英一千八百九十二年七月廿二號
署工部局司理人惹波兀刺士謹啟

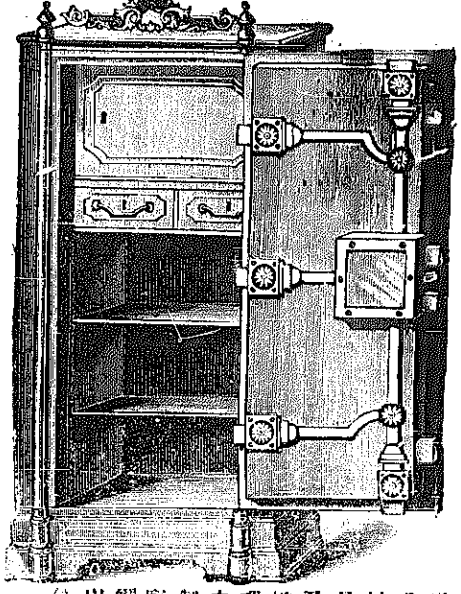
良馬出售 ○啟者茲有日裡良馬一匹馬身係灰色善於馳走且馴熟異常即小孩亦能騎坐並有馬鞍全副倘 諸君有欲買受者祈至舊文街釐刺伯酒店內面商便得謹此佈告
大英一千八百九十二年七月二十號
釐刺伯酒店主人謹白

工部局告白 ○特此通知本坡各業主及馬車并馬之主人一體知悉按本局所定律章於西本年歲下半年之門稅及馬車馬稅等項係於西七月一號起至十二月底止現在繳徵此稅業已屆期凡應繳稅之人當至大會堂本局寫字樓內清償若至西七月三十一號以後不到清償即當按照本局律章出字通知向其取討而所出通知字費即照例向徵稅之人索取至欲知以上各稅之詳細情形者可至本局寫字樓內向本署司理人處詢問便得各宜自諒特此佈告
大英一千八百九十二年七月十四號
大清光緒十八年六月廿一日
奉工部局員之命署工部局司理人波兀刺士謹白

薛選財報窮事 ○特授新嘉坡報窮司家 為曉諭各色人等知悉茲因薛永元財記薛選財之生理於去年倒閉業經報窮在案所有物業概為本司拍賣不得與彼私相授受倘有此情俾本司查出決要重辦先此示聞各宜凜遵
大英一千八百九十二年五月十一號示

本號輪船往來各埠船期列如左
 在各埠往實叻日期 在實叻往
 麻六甲每逢禮拜一五日下午四點
 鐘開行 由麻六甲往芙蓉每逢禮
 拜二六日中午十一點鐘開行 由
 芙蓉往吉隆坡每逢禮拜二六日下
 午六點鐘開行 由各埠回實叻即
 日 由吉隆坡回芙蓉每逢禮拜一
 四日下午四點鐘開行 由芙蓉回
 麻六甲每逢禮拜二五日上午十點
 鐘開行 由麻六甲回實叻每逢禮
 拜二五日下午四點鐘開行 另有
 輪船在叻往麻六甲吉隆坡實叻年
 每逢禮拜五三點鐘開行特此佈聞
 豐源號謹白

售出櫥鐵



啟者本行所傳之鐵櫥在本坡馳名
 已久素蒙 諸君購用無不感稱其
 妙計此櫥之大小共有五等而價費
 最少亦在九十五元以上而此鐵櫥
 乃歐洲著名工師所製極為妥善本
 坡所有西人齊智人以及作椒密生
 理諸華商多向本行購買以為貯銀
 之用因本行所沽者均用上等物料
 製造而成不惟能壯觀瞻且異常
 堅固無論火燒盜劫均保無虞貨美
 價廉莫此為甚倘諸君有欲購此廚
 以收藏重寶可至本行選閱是幸此
 佈 英一千八百九十年正月四號
 不殺呼聲公司即前
 加珍目不殺公司謹啟

啟者本公司所製之紅頭仔標萬蘭池酒馳名已久乃在歐
 洲名家所製自一千八百一十九年相傳至今已閱七十年之
 久而其酒收存有數十年方肯出而沽賣故其熱氣概已全消
 所以 諸君沾
 飲者均深獎譽
 在歐洲一帶各
 國之人無不喜
 飲此酒因其氣
 味清香遠勝於
 他酒故也是以
 本行特辦此酒
 來叻發售自此
 酒到叻而後凡
 沾飲者無不盛
 稱其美且此酒
 與本坡天氣甚
 屬合宜 諸翁
 賜顧祈細心辨
 認紅頭庄及以
 上所列各標頭
 并有來士古乙



啟者本公司所製之紅頭仔標萬蘭池酒馳名已久乃在歐
 洲名家所製自一千八百一十九年相傳至今已閱七十年之
 久而其酒收存有數十年方肯出而沽賣故其熱氣概已全消
 所以 諸君沾
 飲者均深獎譽
 在歐洲一帶各
 國之人無不喜
 飲此酒因其氣
 味清香遠勝於
 他酒故也是以
 本行特辦此酒
 來叻發售自此
 酒到叻而後凡
 沾飲者無不盛
 稱其美且此酒
 與本坡天氣甚
 屬合宜 諸翁
 賜顧祈細心辨
 認紅頭庄及以
 上所列各標頭
 并有來士古乙

售出酒池蘭萬標金正



啟者本公司所督辦正金花鐘標萬蘭池酒久已馳名叻地華藉
 君子均喜用之現已議定與本坡酒公司包辦以應零沽凡 諸翁
 有欲購者請至酒公司沽買便得如買成起以便配往外處者仍
 可至本行沽買至此佈
 製造之法
 精妙異常
 酒味甚清
 以之蒸餾
 者皆為上
 等之料保
 無偽充之
 弊此酒若
 在本坡沽
 飲甚屬合
 宜且價亦
 甚廉 諸
 翁沽用須
 為留心辨
 認以防魚
 味之混因
 現在市上假冒者甚多
 子者即為假貨幸勿為之
 大英一千八百八十九年十二月三號
 不殺呼聲即前加珍洋行謹啟

新嘉坡五坡嘉新
 專辦祖家頂上美酒
 嘉坡五坡嘉新
 專辦祖家頂上美酒

拿模只公司等西字為憑庶免為珠目之混是所切禱
 大英一千八百八拾九年 拾二月三號

不殺呼聲即前加珍洋行謹啟

天

可以新上諸君認明本行不殺呼聲字者即為假貨幸勿為之
 大英一千八百八十九年十二月三號
 不殺呼聲即前加珍洋行謹啟

不殺呼聲即前加珍洋行謹啟